

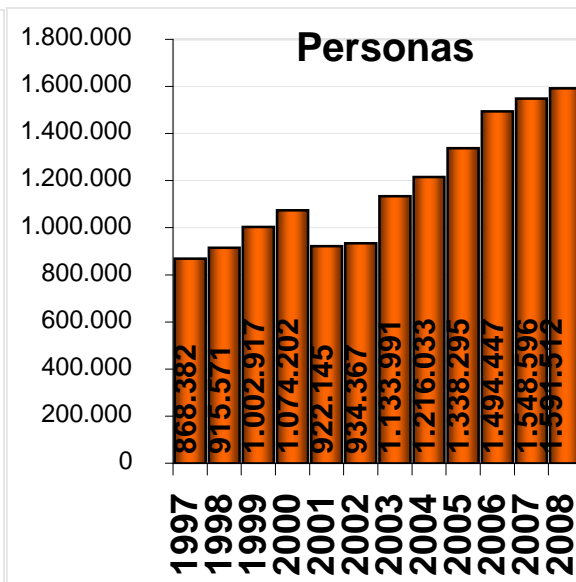
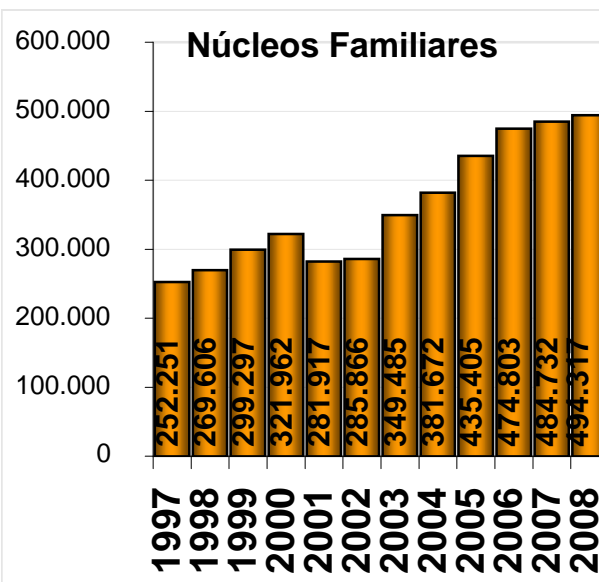
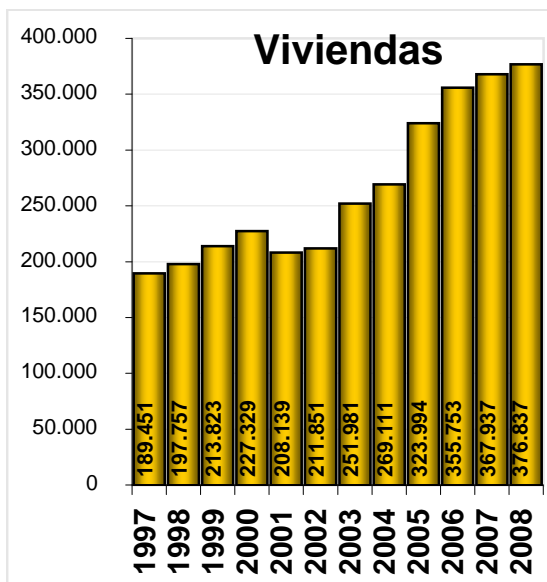


## VIVIENDAS, NÚCLEOS FAMILIARES Y PERSONAS INSCRITOS EN EL SISBÉN DEL MUNICIPIO DE MEDELLÍN POR AÑOS DESDE 1997



Año	Fecha Corte	Viviendas		Núcleos Familiares		Personas		Personas por Vivienda	Personas por Núcleo Familiar
		Nº	% Inc	Nº	% Inc	Nº	% Inc		
1997	Dic	189.451		252.251		868.382		4,58	3,44
1998	Dic	197.757	4,38%	269.606	6,88%	915.571	5,43%	4,63	3,40
1999	Dic	213.823	8,12%	299.297	11,01%	1.002.917	9,54%	4,69	3,35
2000	Dic	227.329	6,32%	321.962	7,57%	1.074.202	7,11%	4,73	3,34
2001	Ene	208.139	-8,44%	281.917	-12,44%	922.145	-14,16%	4,43	3,27
2002	Dic	211.851	1,78%	285.866	1,40%	934.367	1,33%	4,41	3,27
2003	Dic	251.981	18,94%	349.485	22,25%	1.133.991	21,36%	4,50	3,24
2004	Dic	269.111	6,80%	381.672	9,21%	1.216.033	7,23%	4,52	3,19
2005	Dic	323.994	20,39%	435.405	14,08%	1.338.295	10,05%	4,13	3,07
2006	Dic	355.753	9,80%	474.803	9,05%	1.494.447	11,67%	4,20	3,15
2007	Dic	367.937	3,42%	484.732	2,09%	1.548.596	3,62%	4,21	3,19
2008	Dic	376.837	2,42%	494.317	1,98%	1.591.512	0,58%	4,21	4,07

FUENTE: Departamento Administrativo de Planeación. Subdirección Metroinformación. 2008

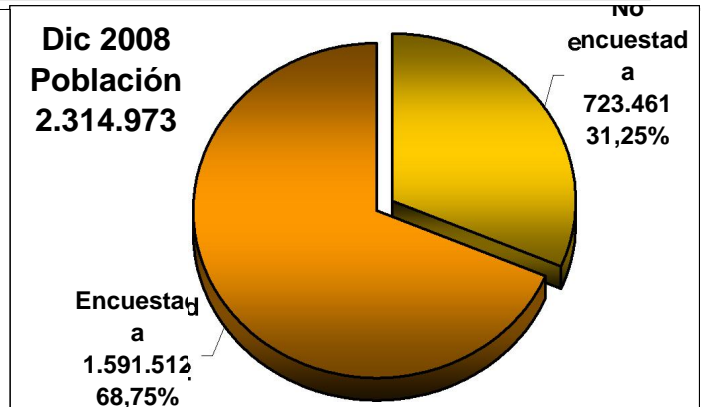
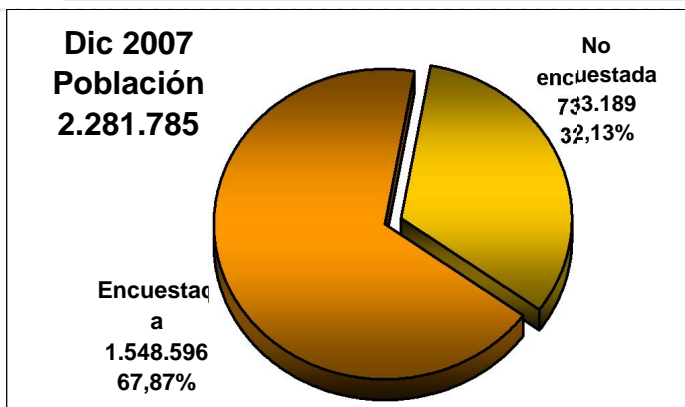
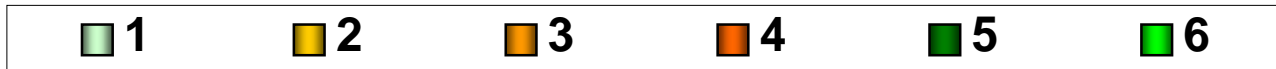
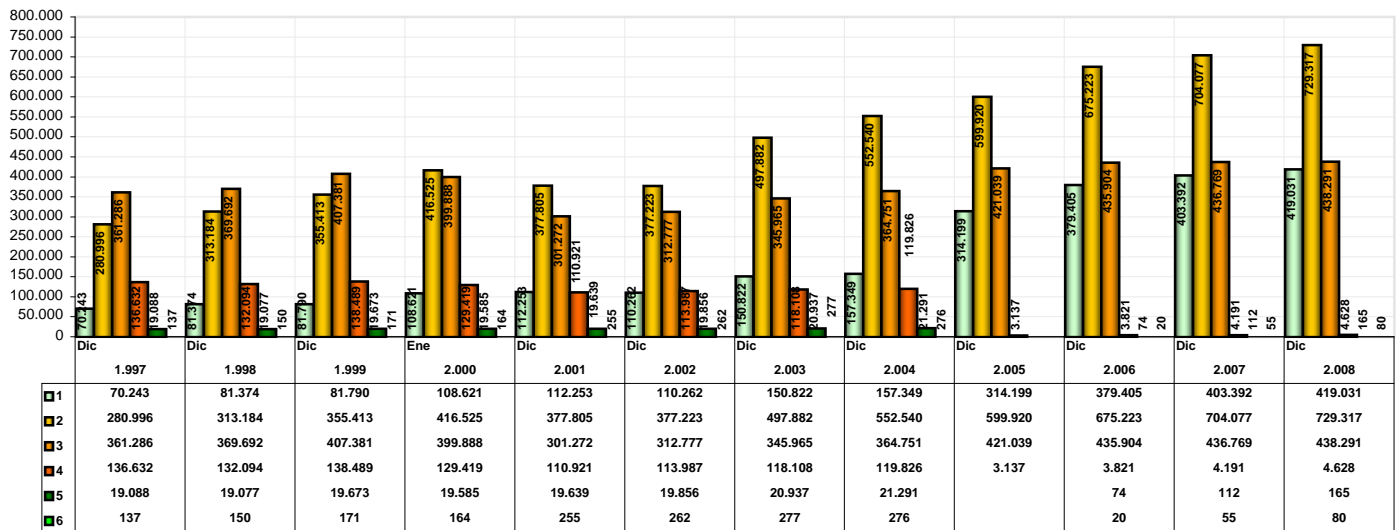




## VIVIENDAS, NÚCLEOS FAMILIARES Y PERSONAS INSCRITOS EN EL SISBÉN DEL MUNICIPIO DE MEDELLÍN AÑOS EN EL 1997-2008

Año	Fecha Corte	NIVEL SISBÉN						TOTAL	% Inc	Población	Cobertura
		1	2	3	4	5	6				
1.997	Dic	70.243	280.996	361.286	136.632	19.088	137	868.382		1.911.296	45,43%
1.998	Dic	81.374	313.184	369.692	132.094	19.077	150	915.571	5,43%	1.934.107	47,34%
1.999	Dic	81.790	355.413	407.381	138.489	19.673	171	1.002.917	9,54%	1.956.125	51,27%
2.000	Ene	108.621	416.525	399.888	129.419	19.585	164	1.074.202	7,11%	1.978.511	54,29%
2.001	Dic	112.253	377.805	301.272	110.921	19.639	255	922.145	-14,16%	2.001.256	46,08%
2.002	Dic	110.262	377.223	312.777	113.987	19.856	262	934.367	1,33%	2.025.293	46,13%
2.003	Dic	150.822	497.882	345.965	118.108	20.937	277	1.133.991	21,36%	2.049.127	55,34%
2.004	Dic	157.349	552.540	364.751	119.826	21.291	276	1.216.033	7,23%	2.071.392	58,71%
2.005	Dic	314.199	599.920	421.039	3.137			1.338.295	10,05%	2.216.830	60,37%
2.006	Dic	379.405	675.223	435.904	3.821	74	20	1.494.447	11,67%	<b>2.249.073</b>	66,45%
2.007	Dic	403.392	704.077	436.769	4.191	112	55	1.548.596	3,62%	<b>2.281.785</b>	67,87%
2.008	Dic	419.031	729.317	438.291	4.628	165	80	1.591.512	2,77%	2.314.973	68,75%
2.008	%	<b>26,33</b>	<b>45,83</b>	<b>27,54</b>	<b>0,291</b>	<b>0,010</b>	<b>0,005</b>	<b>100,00</b>			

FUENTE: Departamento Administrativo de Planeación. Subdirección Metroinformación



## VIVIENDAS, NÚCLEOS FAMILIARES Y PERSONAS INSCRITOS EN EL SISBÉN DEL MUNICIPIO DE MEDELLÍN POR MESES

Año	Fecha Corte	Viviendas		Nucleos		Personas		Personas por Vivienda	Personas por Nucleo Familiar
		Nº	% Inc	Nº	% Inc	Nº	% Inc		
<b>2003</b>	<b>Dic</b>	<b>251.981</b>		<b>349.485</b>		<b>1.133.991</b>		<b>4,50</b>	<b>3,24</b>
2004	Ene	259.002	2,79%	351.356	0,54%	1.139.607	0,50%	4,40	3,24
2004	Feb	254.654	-1,68%	353.959	0,74%	1.146.323	0,59%	4,50	3,24
2004	Mar	254.071	-0,23%	353.546	-0,12%	1.160.825	1,27%	4,57	3,28
2004	Abr	259.128	1,99%	361.733	2,32%	1.168.592	0,67%	4,51	3,23
2004	May	261.124	0,77%	365.954	1,17%	1.178.784	0,87%	4,51	3,22
2004	Jun	262.499	0,53%	368.521	0,70%	1.185.435	0,56%	4,52	3,22
2004	Jul	263.658	0,44%	370.829	0,63%	1.190.900	0,46%	4,52	3,21
2004	Ago	264.903	0,47%	373.255	0,65%	1.196.959	0,51%	4,52	3,21
2004	Sep	265.680	0,29%	374.888	0,44%	1.200.347	0,28%	4,52	3,20
2004	Oct	266.386	0,27%	376.394	0,40%	1.203.534	0,27%	4,52	3,20
2004	Nov	268.050	0,62%	379.572	0,84%	1.210.767	0,60%	4,52	3,19
<b>2004</b>	<b>Dic</b>	<b>269.111</b>	<b>0,40%</b>	<b>381.672</b>	<b>0,55%</b>	<b>1.216.033</b>	<b>0,43%</b>	<b>4,52</b>	<b>3,19</b>
2005	Ene	266.386	-1,01%	376.394	-1,38%	1.220.483	0,37%	4,58	3,24
2005	Feb	268.050	0,62%	379.572	0,84%	1.226.472	0,49%	4,58	3,23
2005	Mar	269.111	0,40%	381.672	0,55%	1.231.421	0,40%	4,58	3,23
2005	Abr	270.064	0,35%	383.397	0,45%	1.238.008	0,53%	4,58	3,23
2005	May	271.341	0,47%	385.855	0,64%	1.248.889	0,88%	4,60	3,24
2005	Jun	272.516	0,43%	388.097	0,58%	1.252.003	0,25%	4,59	3,23
2005	Jul	273.847	0,49%	390.703	0,67%	1.253.816	0,14%	4,58	3,21
2005	Ago	276.426	0,94%	394.814	1,05%	1.255.570	0,14%	4,54	3,18
2005	Sep	277.108	0,25%	396.269	0,37%	1.258.500	0,23%	4,54	3,18
2005	Oct	279.217	0,76%	279.217	-29,54%	1.260.103	0,13%	4,51	4,51
2005	Nov	279.584	0,13%	400.621	43,48%	1.261.513	0,11%	4,51	3,15
<b>2005</b>	<b>Dic*</b>	<b>323.994</b>	<b>15,88%</b>	<b>435.405</b>	<b>8,68%</b>	<b>1.338.295</b>	<b>6,09%</b>	<b>4,13</b>	<b>3,07</b>
2006	Ene	328.899	1,51%	442.747	1,69%	1.362.226	1,79%	4,14	3,08
2006	Feb	332.783	1,18%	448.028	1,19%	1.379.521	1,27%	4,15	3,08
2006	Mar	340.485	2,31%	459.246	2,50%	1.418.897	2,85%	4,17	3,09
2006	Abr	343.321	0,83%	462.774	0,77%	1.433.095	1,00%	4,17	3,10
2006	May	346.199	0,84%	466.562	0,82%	1.448.092	1,05%	4,18	3,10
2006	Jun	348.025	0,53%	468.180	0,35%	1.456.964	0,61%	4,19	3,11
2006	Jul	349.793	0,51%	469.853	0,36%	1.465.235	0,57%	4,19	3,12
2006	Ago	351.499	0,49%	471.046	0,25%	1.471.851	0,45%	4,19	3,12
2006	Sep	352.576	0,31%	471.956	0,19%	1.477.499	0,38%	4,19	3,13
2006	Oct	353.590	0,29%	472.810	0,18%	1.483.159	0,38%	4,19	3,14
2006	Nov	353.992	0,11%	473.171	0,08%	1.485.291	0,14%	4,20	3,14
<b>2006</b>	<b>Dic</b>	<b>355.753</b>	<b>0,50%</b>	<b>474.803</b>	<b>0,34%</b>	<b>1.494.447</b>	<b>0,62%</b>	<b>4,20</b>	<b>3,15</b>
2007	Ene	356.940	0,33%	475.892	0,23%	1.500.622	1,18%	4,20	3,15
2007	Feb	358.119	0,33%	476.953	0,22%	1.506.176	1,41%	4,21	3,16
2007	Mar	359.305	0,33%	478.125	0,25%	1.511.979	1,17%	4,21	3,16
2007	Abr	360.234	0,26%	479.002	0,18%	1.516.287	1,04%	4,21	3,17
2007	May	361.229	0,28%	480.033	0,22%	1.521.134	0,99%	4,21	3,17
2007	Jun	362.123	0,25%	480.714	0,14%	1.525.073	0,87%	4,21	3,17
2007	Jul	363.076	0,26%	481.445	0,15%	1.528.924	0,83%	4,21	3,18



2007	Ago	363.849	0,21%	481.605	0,03%	1.531.431	0,68%	4,21	3,18
2007	Sep	365.096	0,34%	482.640	0,21%	1.536.507	0,75%	4,21	3,18
2007	Oct	366.164	0,29%	483.426	0,38%	1.540.753	0,77%	4,21	3,19
2007	Nov	366.871	0,19%	483.751	0,48%	1.544.159	0,83%	4,21	3,19
<b>2007</b>	<b>Dic</b>	<b>367.937</b>	<b>0,29%</b>	<b>484.732</b>	<b>0,65%</b>	<b>1.548.596</b>	<b>0,79%</b>	<b>4,21</b>	<b>3,19</b>
2008	Ene	368.821	0,53%	485.592	0,83%	1.552.825	1,06%	4,21	3,20
2008	Feb	369.856	0,81%	486.651	0,60%	1.557.532	0,87%	4,21	3,20
2008	Mar	370.431	0,97%	487.210	0,72%	1.559.848	0,73%	4,21	3,20
2008	Abr	370.910	0,81%	487.613	0,59%	1.561.788	0,58%	4,21	3,20
2008	May	372.231	0,92%	489.119	0,73%	1.567.564	0,64%	4,21	3,20
2008	Jun	373.791	1,06%	490.933	0,88%	1.574.493	0,94%	4,21	3,21
2008	Jul	374.808	1,18%	492.088	1,00%	1.578.570	1,07%	4,21	3,21
2008	Ago	375.694	1,29%	492.993	1,10%	1.581.662	0,90%	4,21	3,21
2008	Sep	376.837	1,24%	494.317	1,06%	1.586.159	0,74%	4,21	3,21
2008	Oct	377.106	0,89%	493.515	0,53%	1.582.609	0,26%	4,20	3,21
2008	Nov								
2008	Dic	376.837	0,30%	494.317	0,27%	1.591.512	0,34%	4,22	3,22

FUENTE: Departamento Administrativo de Planeación. Subdirección Metroinformación

Dic\*: Nuevo SISBÉN. Cambio de Metodología y realización de barrido en barrios con estrato predominantes 1, 2 y 3



## NIVEL DE LAS PERSONAS INSCRITAS EN EL SISBÉN DEL MUNICIPIO DE MEDELLÍN POR MESES

Año	Mes	NIVEL SISBEN						TOTAL	% Inc	Población	Cober- tura
		1	2	3	4	5	6				
<b>2003</b>	<b>Dic</b>	<b>150.822</b>	<b>497.882</b>	<b>345.965</b>	<b>#####</b>	<b>#####</b>	<b>277</b>	<b>1.133.991</b>		<b>2.049.127</b>	<b>55,34%</b>
2004	Ene	151.353	501.033	347.721	#####	#####	279	1.139.607	0,50%	2.071.389	55,02%
2004	Feb	151.751	506.105	349.185	#####	#####	279	1.146.323	0,59%	2.071.389	55,34%
2004	Mar	153.143	518.795	350.187	#####	#####	275	1.160.825	1,27%	2.071.389	56,04%
2004	Abr	153.824	520.248	354.742	#####	#####	279	1.168.592	0,67%	2.071.389	56,42%
2004	May	154.644	526.441	357.593	#####	#####	275	1.178.784	0,87%	2.071.389	56,91%
2004	Jun	155.060	530.604	359.419	#####	#####	275	1.185.435	0,56%	2.071.389	57,23%
2004	Jul	155.318	534.018	361.065	#####	#####	276	1.190.900	0,46%	2.071.389	57,49%
2004	Ago	155.769	538.000	362.504	#####	#####	276	1.196.959	0,51%	2.071.389	57,79%
2004	Sep	156.180	540.569	362.759	#####	#####	276	1.200.347	0,28%	2.071.389	57,95%
2004	Oct	156.333	543.033	363.133	#####	#####	272	1.203.534	0,27%	2.071.389	58,10%
2004	Nov	156.889	548.674	363.963	#####	#####	276	1.210.767	0,60%	2.071.389	58,45%
<b>2004</b>	<b>Dic</b>	<b>157.349</b>	<b>552.540</b>	<b>364.751</b>	<b>#####</b>	<b>#####</b>	<b>276</b>	<b>1.216.033</b>	<b>0,43%</b>	<b>2.093.624</b>	<b>58,08%</b>
2005	Ene	157.786	556.064	365.213	#####	#####	276	1.220.483	0,37%	2.216.830	55,06%
2005	Feb	159.091	561.417	364.761	#####	#####	276	1.226.472	0,49%	2.216.830	55,33%
2005	Mar	159.657	565.893	364.678	#####	#####	276	1.231.421	0,40%	2.216.830	55,55%
2005	Abr	160.815	571.445	364.697	#####	#####	277	1.238.008	0,53%	2.216.830	55,85%
2005	May	161.123	576.300	368.470	#####	#####	280	1.248.889	0,88%	2.216.830	56,34%
2005	Jun	161.383	578.235	369.381	#####	#####	280	1.252.003	0,25%	2.216.830	56,48%
2005	Jul	161.333	579.340	370.067	#####	#####	280	1.253.816	0,14%	2.216.830	56,56%
2005	Ago	161.167	579.795	371.273	#####	#####	280	1.255.570	0,14%	2.216.830	56,64%
2005	Sep	160.955	580.696	373.234	#####	#####	280	1.258.500	0,23%	2.216.830	56,77%
2005	Oct	160.928	581.277	374.047	#####	#####	280	1.260.103	0,13%	2.216.830	56,84%
2005	Nov	160.820	581.692	375.017	#####	#####	279	1.261.513	0,11%	2.216.830	56,91%
<b>2005</b>	<b>Dic*</b>	<b>314.199</b>	<b>599.920</b>	<b>421.039</b>	<b>3.137</b>			<b>1.338.295</b>	<b>6,09%</b>	<b>2.216.830</b>	<b>60,37%</b>
2006	Ene	322.580	611.030	425.301	3.314	1		1.362.226	1,79%	2.252.040	60,49%
2006	Feb	328.585	620.088	427.473	3.365	9	1	1.379.521	1,27%	2.252.040	61,26%
2006	Mar	344.675	638.464	432.089	3.610	46	13	1.418.897	2,85%	2.252.040	63,00%
2006	Abr	350.909	645.111	433.330	3.678	49	18	1.433.095	1,00%	2.252.040	63,64%
2006	May	357.243	652.520	434.509	3.745	57	18	1.448.092	1,05%	2.252.040	64,30%
2006	Jun	362.190	657.245	433.840	3.619	53	17	1.456.964	0,61%	2.252.040	64,70%
2006	Jul	365.866	661.031	434.635	3.634	52	17	1.465.235	0,57%	2.252.040	65,06%
2006	Ago	369.159	664.161	434.723	3.731	60	17	1.471.851	0,45%	2.252.040	65,36%
2006	Sep	371.684	666.752	435.246	3.740	60	17	1.477.499	0,38%	2.252.040	65,61%
2006	Oct	374.398	669.293	435.591	3.799	60	18	1.483.159	0,38%	2.252.040	65,86%
2006	Nov	375.263	670.496	435.660	3.791	61	20	1.485.291	0,14%	2.252.040	65,95%
<b>2006</b>	<b>Dic</b>	<b>379.405</b>	<b>675.223</b>	<b>435.904</b>	<b>3.821</b>	<b>74</b>	<b>20</b>	<b>1.494.447</b>	<b>0,62%</b>	<b>2.252.040</b>	<b>66,36%</b>
2007	Ene	381.862	678.593	436.232	3.838	72	25	1.500.622	1,03%	2.281.785	65,77%
2007	Feb	384.457	681.196	436.517	3.907	72	27	1.506.176	0,78%	2.281.785	66,01%
2007	Mar	387.185	684.316	436.454	3.919	75	30	1.511.979	0,76%	2.281.785	66,26%
2007	Abr	388.967	686.459	436.805	3.945	77	34	1.516.287	0,67%	2.281.785	66,45%
2007	May	390.986	688.866	437.164	3.992	85	41	1.521.134	0,61%	2.281.785	66,66%
2007	Jun	392.521	691.287	437.112	4.026	86	41	1.525.073	0,58%	2.281.785	66,84%
2007	Jul	393.853	693.816	437.080	4.037	89	49	1.528.924	0,51%	2.281.785	67,01%



## NIVEL DE LAS PERSONAS INSCRITAS EN EL SISBÉN DEL MUNICIPIO DE MEDELLÍN POR MESES

Año	Mes	NIVEL SISBEN						TOTAL	% Inc	Población	Cober- tura
		1	2	3	4	5	6				
2007	Ago	395.442	695.211	436.579	4.051	95	53	1.531.431	0,42%	2.281.785	67,12%
2007	Sep	397.664	697.725	436.865	4.106	95	52	1.536.507	0,50%	2.281.785	67,34%
2007	Oct	399.752	699.921	436.795	4.131	102	52	1.540.753	0,61%	2.281.785	67,52%
2007	Nov	401.480	701.563	436.800	4.159	103	54	1.544.159	0,50%	2.281.785	67,67%
<b>2007</b>	<b>Dic</b>	<b>403.392</b>	<b>704.077</b>	<b>436.769</b>	<b>4.191</b>	<b>112</b>	<b>55</b>	<b>1.548.596</b>	<b>0,51%</b>	<b>2.281.785</b>	67,87%
2008	Ene	405.650	706.153	436.651	4.205	111	55	1.552.825	0,78%	2.314.973	67,08%
2008	Feb	407.723	708.716	436.703	4.227	108	55	1.557.532	1,09%	<b>2.314.973</b>	67,28%
2008	Mar	408.820	709.775	436.804	4.280	111	58	1.559.848	1,24%	2.314.973	67,38%
2008	Abr	409.701	710.861	436.748	4.308	110	60	1.561.788	1,14%	2.314.973	67,46%
2008	May	411.716	713.957	437.375	4.346	110	60	1.567.564	1,22%	2.314.973	67,71%
2008	Jun	413.733	717.950	438.170	4.453	124	63	1.574.493	2,47%	2.314.973	68,01%
2008	Jul	415.164	720.154	438.551	4.509	129	63	1.578.570	2,45%	2.314.973	68,19%
2008	Ago	416.199	722.017	438.710	4.537	133	66	1.581.662	2,43%	2.314.973	68,32%
2008	Sep	417.680	724.888	438.839	4.544	136	72	1.586.159	2,95%	2.314.973	68,52%
2008	Oct	416.491	724.298	437.042	4.567	140	71	1.582.609	2,49%	2.314.973	68,36%
2008	Nov									2.314.973	
2008	Dic	419.031	729.317	438.291	4.628	165	80	1.591.512	3,07%	2.314.973	68,75%
% 2008		<b>26,33</b>	<b>45,83</b>	<b>27,54</b>	<b>0,29</b>	<b>0,01</b>	<b>0,01</b>	<b>100,00</b>			

FUENTE: Departamento Administrativo de Planeación. Subdirección Metroinformación

Dic\*: Nuevo SISBÉN. Cambio de Metodología y realización de barrido en barrios con estrato predominantes 1, 2 y 3

## VIVIENDAS, NÚCLEOS FAMILIARES Y PERSONAS INSCRITOS EN EL SISBÉN DEL MUNICIPIO DE MEDELLÍN 2007 VS 2008

Comuna o Corregimiento	Personas			Hogares			Viviendas			Nº Personas por vivienda		Nº Personas por hogar		Nº Hogares por Vivienda	
	Dic-07	Dic-08	% VAR	Dic-07	Dic-08	% VAR	Dic-07	Dic-08	% VAR	Dic-07	Dic-08	Dic-07	Dic-08	Dic-07	Dic-08
1 Popular	145.765	148.981	2,21%	33.163	33.831	2,01%	32.565	33.261	2,14%	4,48	4,48	4,40	4,40	1,02	1,02
2 Santa Cruz	103.956	108.204	4,09%	23.806	24.722	3,85%	23.185	24.113	4,00%	4,48	4,49	4,37	4,38	1,03	1,03
3 Manrique	147.762	151.574	2,58%	34.814	35.682	2,49%	33.617	34.522	2,69%	4,40	4,39	4,24	4,25	1,04	1,03
4 Aranjuez	127.345	129.182	1,44%	32.193	32.848	2,03%	30.862	31.568	2,29%	4,13	4,09	3,96	3,93	1,04	1,04
5 Castilla	96.307	96.856	0,57%	25.635	25.913	1,08%	24.273	24.636	1,50%	3,97	3,93	3,76	3,74	1,06	1,05
6 Doce de Octubre	155.034	158.701	2,37%	37.444	38.411	2,58%	35.914	36.935	2,84%	4,32	4,30	4,14	4,13	1,04	1,04
7 Robledo	120.370	124.616	3,53%	29.917	30.976	3,54%	28.981	30.064	3,74%	4,15	4,15	4,02	4,02	1,03	1,03
8 Villa Hermosa	140.695	144.979	3,04%	33.405	34.369	2,89%	32.362	33.359	3,08%	4,35	4,35	4,21	4,22	1,03	1,03
9 Buenos Aires	95.978	98.881	3,02%	25.660	26.412	2,93%	24.677	25.465	3,19%	3,89	3,88	3,74	3,74	1,04	1,04
10 La Candelaria	22.242	23.022	3,51%	7.376	7.664	3,90%	7.138	7.423	3,99%	3,12	3,10	3,02	3,00	1,03	1,03
11 Laureles Estadio	1.205	1.260	4,56%	368	386	4,89%	335	357	6,57%	3,60	3,53	3,27	3,26	1,10	1,08
12 La América	10.828	11.276	4,14%	2.934	3.082	5,04%	2.796	2.955	5,69%	3,87	3,82	3,69	3,66	1,05	1,04
13 San Javier	135.680	141.332	4,17%	31.828	33.179	4,24%	31.052	32.442	4,48%	4,37	4,36	4,26	4,26	1,02	1,02
14 El Poblado	3.505	3.559	1,54%	915	940	2,73%	893	919	2,91%	3,92	3,87	3,83	3,79	1,02	1,02
15 Guayabal	38.398	39.276	2,29%	10.039	10.346	3,06%	9.613	9.924	3,24%	3,99	3,96	3,82	3,80	1,04	1,04
16 Belén	78.284	81.063	3,55%	19.767	20.491	3,66%	18.961	19.707	3,93%	4,13	4,11	3,96	3,96	1,04	1,04
50 Palmitas	4.076	4.044	-0,79%	1.063	1.076	1,22%	1.054	1.066	1,14%	3,87	3,79	3,83	3,76	1,01	1,01
60 San Cristóbal	35.938	36.698	2,11%	9.083	9.294	2,32%	8.931	9.152	2,47%	4,02	4,01	3,96	3,95	1,02	1,02
70 Altavista	15.754	16.751	6,33%	3.762	3.952	5,05%	3.624	3.823	5,49%	4,35	4,38	4,19	4,24	1,04	1,03
80 San Antonio de Prado	63.041	64.715	2,66%	15.757	16.247	3,11%	15.468	15.964	3,21%	4,08	4,05	4,00	3,98	1,02	1,02
90 Santa Elena	6.433	6.542	1,69%	1.678	1.716	2,26%	1.636	1.676	2,44%	3,93	3,90	3,83	3,81	1,03	1,02
<b>Total</b>	<b>1.548.596</b>	<b>1.591.512</b>	<b>2,77%</b>	<b>380.607</b>	<b>391.537</b>	<b>2,87%</b>	<b>367.937</b>	<b>379.331</b>	<b>3,10%</b>	<b>4,21</b>	<b>4,20</b>	<b>4,07</b>	<b>4,06</b>	<b>1,03</b>	<b>1,03</b>
<b>Total Comunas</b>	<b>1.423.354</b>	<b>1.462.762</b>	<b>2,77%</b>	<b>349.264</b>	<b>359.252</b>	<b>2,86%</b>	<b>337.224</b>	<b>347.650</b>	<b>3,09%</b>	<b>4,22</b>	<b>4,21</b>	<b>4,08</b>	<b>4,07</b>	<b>1,04</b>	<b>1,03</b>
<b>Toral Corregimientos</b>	<b>125.242</b>	<b>128.750</b>	<b>2,80%</b>	<b>31.343</b>	<b>32.285</b>	<b>3,01%</b>	<b>30.713</b>	<b>31.681</b>	<b>3,15%</b>	<b>4,08</b>	<b>4,06</b>	<b>4,00</b>	<b>3,99</b>	<b>1,02</b>	<b>1,02</b>
<b>Incremento</b>		<b>42.916</b>			<b>10.930</b>			<b>11.394</b>							

FUENTE: Departamento Administrativo de Planeación de Medellín. Subdirección Metroinformación. 2.007

## MUNICIPIO MEDELLÍN BASE DATOS SISBÉN MEDELLIN PERSONAS, HOGARES Y VIVIENDA POR ESTRATO

Estrato	Personas			Hogares			Viviendas			Nº Personas por vivienda		Nº Personas por hogar		Nº Hogares por Vivienda	
	Dic-07	Dic-08	% VAR	Dic-07	Dic-08	% VAR	Dic-07	Dic-08	% VAR	Dic-07	Dic-08	Dic-07	Dic-08	Dic-07	Dic-08
<b>0. Inquilinato</b>	11.320	13.124	15,94%	4.100	4.843	18,12%	4.086	4.703	15,10%	2,77	2,79	2,76	2,71	1,00	1,03
<b>1. Bajo bajo</b>	340.129	353.901	4,05%	74.271	77.044	3,73%	72.212	74.466	3,12%	4,71	4,75	4,58	4,59	1,03	1,03
<b>2. Bajo</b>	816.503	842.189	3,15%	196.271	202.310	3,08%	189.521	194.320	2,53%	4,31	4,33	4,16	4,16	1,04	1,04
<b>3. Medio bajo</b>	378.935	380.068	0,30%	105.483	106.690	1,14%	101.650	102.763	1,09%	3,73	3,70	3,59	3,56	1,04	1,04
<b>4. Medio</b>	1.558	2.024	29,91%	437	588	34,55%	424	529	24,76%	3,67	3,83	3,57	3,44	1,03	1,11
<b>5. Medio Alto</b>	147	200		43	59		42	53			3,77		3,39		1,11
<b>6. Alto</b>	4	6		2	3		2	3			2,00		2,00		1,00
<b>Total</b>	<b>1.548.596</b>	<b>1.591.512</b>	<b>2,77%</b>	<b>380.607</b>	<b>391.537</b>	<b>2,87%</b>	<b>367.937</b>	<b>376.837</b>	<b>2,42%</b>	<b>4,21</b>	<b>4,22</b>	<b>4,07</b>	<b>4,06</b>	<b>1,03</b>	<b>1,04</b>
<b>Incremento</b>		<b>42.916</b>			<b>10.930</b>			<b>8.900</b>							

FUENTE: Departamento Administrativo de Planeación de Medellín. Subdirección Metroinformación. 2.008

## MUNICIPIO MEDELLÍN BASE DATOS SISBÉN MEDELLIN PERSONAS, HOGARES Y NUCLEOS FAMILIARES POR NIVEL SISBÉN

Nivel SISBÉN	Personas			Hogares			Nucleos Familiares			Nº Personas por Núcleo familiar		Nº Personas por hogar		Nº Núcleos Familiares por hogar	
	Dic-07	Dic-08	% VAR	Dic-07	Dic-08	% VAR	Dic-07	Dic-08	% VAR	Dic-07	Dic-08	Dic-07	Dic-08	Dic-07	Dic-08
<b>1</b>	403.392	419.031	3,88%	84.374	87.690	3,93%	106.302	109.434	2,95%	3,79	3,83	4,78	4,78	1,26	1,25
<b>2</b>	704.077	729.317	3,58%	172.508	178.476	3,46%	224.496	229.860	2,39%	3,14	3,17	4,08	4,09	1,30	1,29
<b>3</b>	436.769	438.291	0,35%	122.446	123.922	1,21%	152.455	153.376	0,60%	2,86	2,86	3,57	3,54	1,25	1,24
<b>4</b>	4.191	4.628	10,43%	1.231	1.378	11,94%	1.407	1.554	10,45%	2,98	2,98	3,40	3,36	1,14	1,13
<b>5</b>	112	165		32	45		47	59			2,80		3,67		1,31
<b>6</b>	55	80		16	26		25	34			2,35		3,08		1,31
<b>Total</b>	<b>1.548.596</b>	<b>1.591.512</b>	<b>2,77%</b>	<b>380.607</b>	<b>391.537</b>	<b>2,87%</b>	<b>484.732</b>	<b>494.317</b>	<b>1,98%</b>	<b>3,19</b>	<b>3,22</b>	<b>4,07</b>	<b>4,06</b>	<b>1,27</b>	<b>1,26</b>
<b>Incremento</b>		<b>42.916</b>			<b>10.930</b>			<b>9.585</b>							