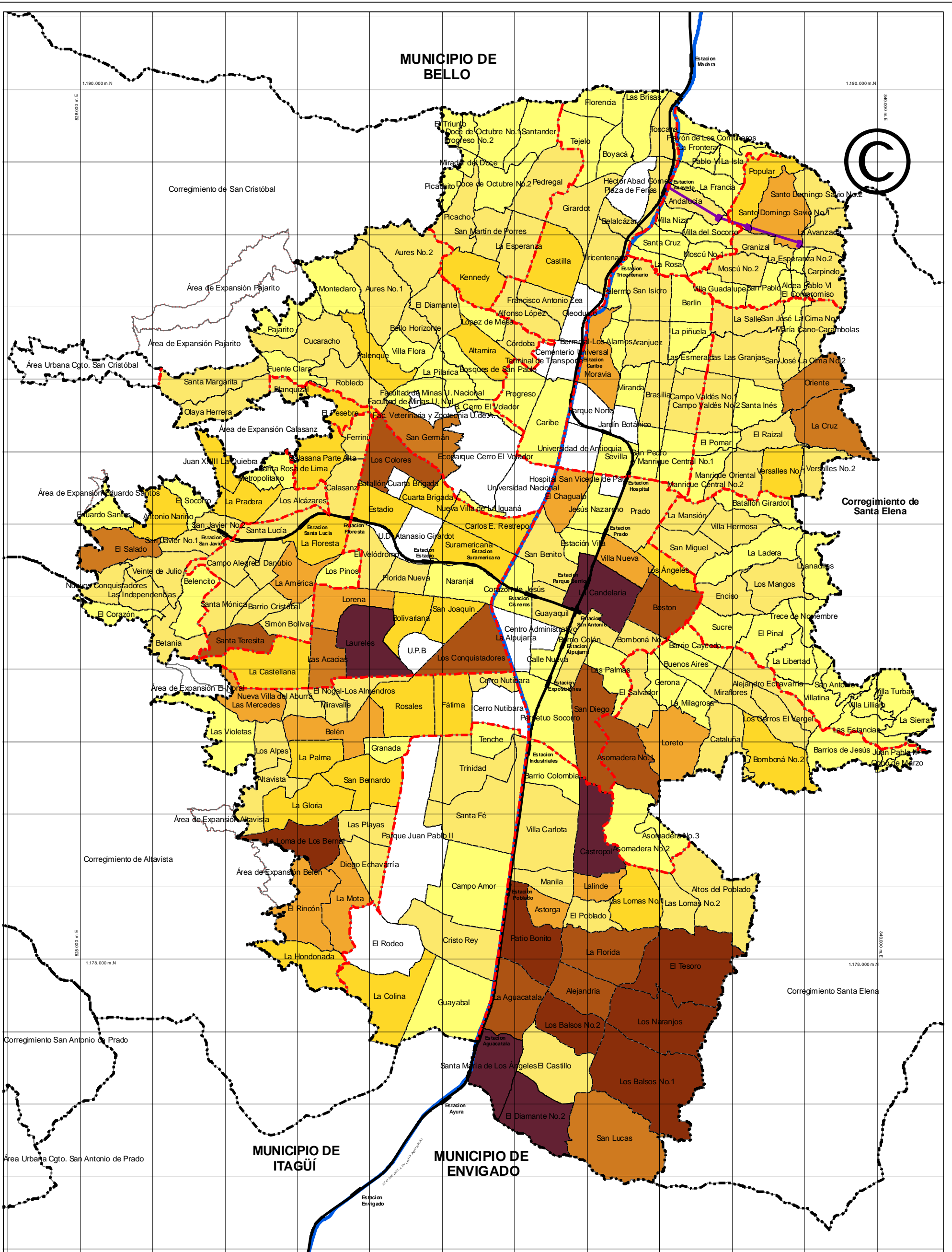


MUNICIPIO DE BELLO



DEPARTAMENTO ADMINISTRATIVO DE PLANEACIÓN

SUBDIRECCIÓN METROINFORMACIÓN

Alcaldía de Medellín

TOTAL CANTIDAD TRANSACCIONES INMOBILIARIAS POR BARRIO AÑO 2006

MUNICIPIO DE MEDELLÍN

ESCALA:

FECHA: JUNIO DE 2006

ELABORÓ: DEPARTAMENTO ADMINISTRATIVO DE PLANEACIÓN SUBDIRECCIÓN METROINFORMACIÓN

RANGOS	
1 - 100	401 - 500
101 - 200	501 - 750
201 - 300	751 - 1000
301 - 400	1001 - 1752

CONVENCIONES	
	PERÍMETRO URBANO ACUERDO 62 DE 1999
	LÍMITE MUNICIPAL
	LÍMITE DE SUELO DE EXPANSIÓN
	RÍO MEDALLÍN (RÍO ABURRÁ)
	TREN METROPOLITANO (METRO)
	METROCABLE

FUENTE: Oficina de Registros e Instrumentos Públicos - Secretaría de Hacienda