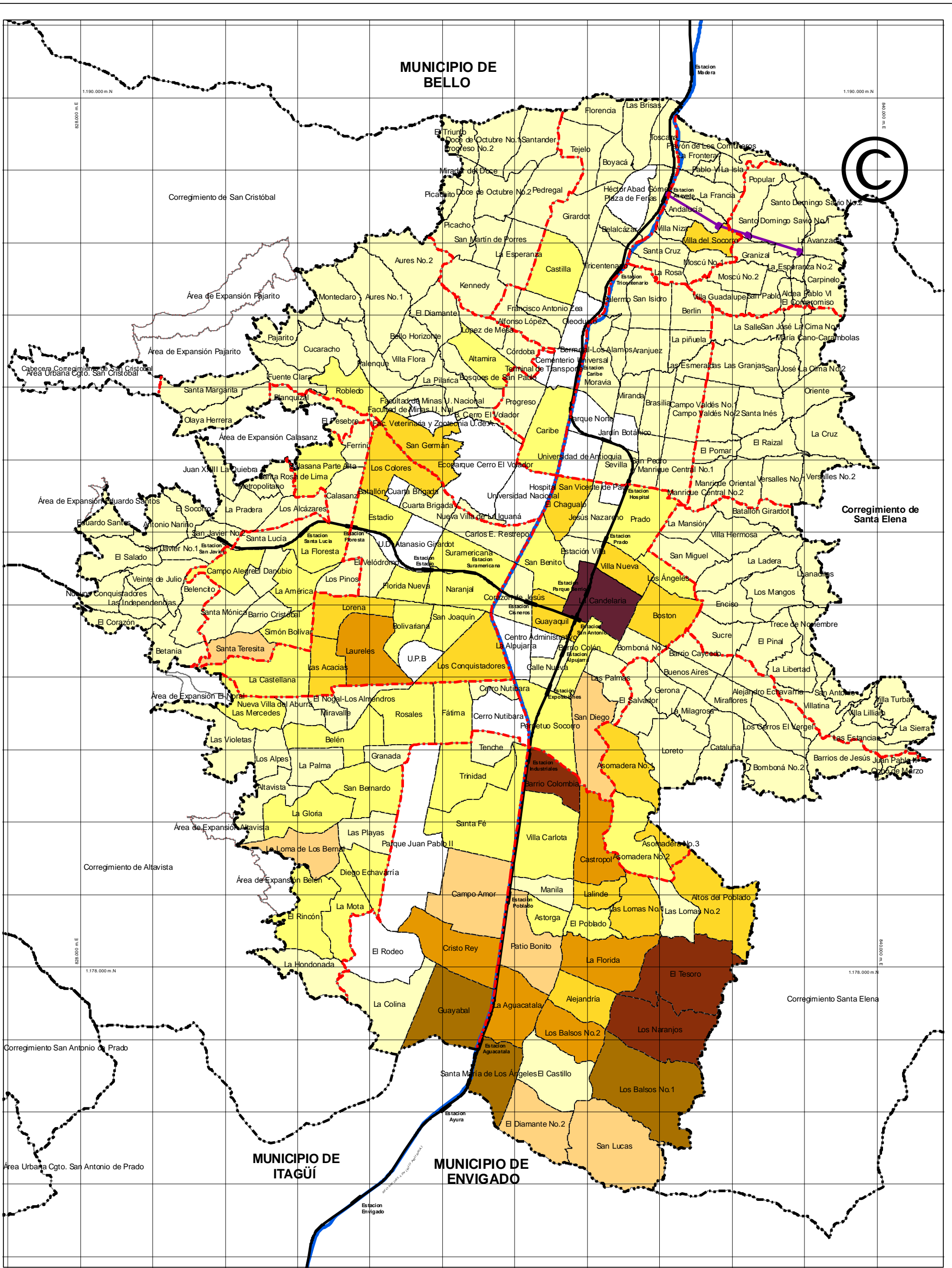


MUNICIPIO DE BELLO



DEPARTAMENTO ADMINISTRATIVO DE PLANEACIÓN

SUBDIRECCIÓN METROINFORMACIÓN

Alcaldía de Medellín

VALOR TRANSACCIONES INMOBILIARIAS POR BARRIO AÑO 2006

MUNICIPIO DE MEDELLÍN

ESCALA: 0 5 10 20 30 40 50 Mts. FECHA: JUNIO DE 2007

ELABORÓ: DEPARTAMENTO ADMINISTRATIVO DE PLANEACIÓN SUBDIRECCIÓN METROINFORMACIÓN

VALORES (\$ MILLONES)

1 - 5.000	30.001 - 40.000
5.001 - 10.000	40.001 - 50.000
10.001 - 20.000	50.001 - 60.000
20.001 - 30.000	60.001 - 79.475

FUENTE: Oficina de Registros e Instrumentos Públicos - Secretaría de Hacienda

CONVENCIONES

- PERÍMETRO URBANO ACUERDO 62 DE 1999
- LÍMITE MUNICIPAL
- - - LÍMITE DE SUELO DE EXPANSIÓN
- RÍO MEDALLÍN (RÍO ABURRÁ)
- TREN METROPOLITANO (METRO)
- METROCABLE