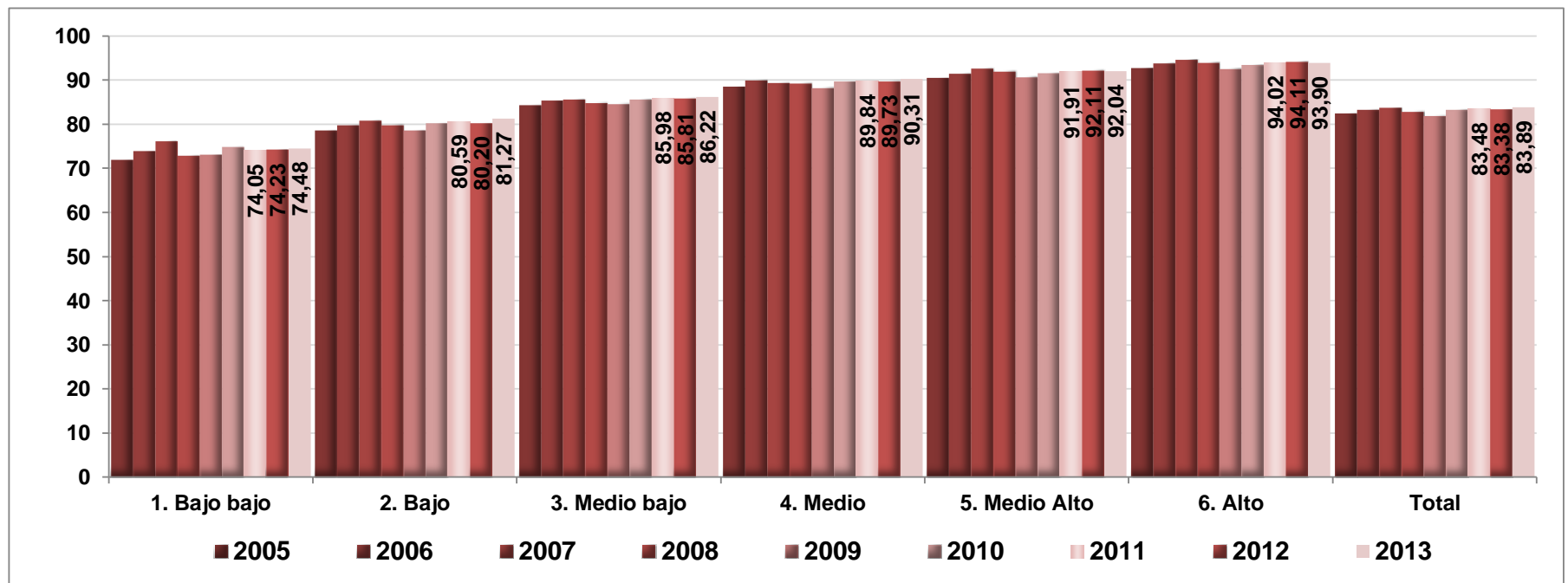


Indicadores

Indicador de Calidad de Vida 2005-2013 para Medellín por estrato socioeconómico de la vivienda

Estrato de la Vivienda	Indicador de Calidad de Vida									
	2005	2006	2007	2008	2009	2010	2011	2012	2013	Incremento 2013 VS 2012
1. Bajo bajo	71,90	73,94	76,19	72,84	73,06	74,80	74,05	74,23	74,48	0,25
2. Bajo	78,57	79,82	80,76	79,73	78,61	80,20	80,59	80,20	81,27	1,07
3. Medio bajo	84,28	85,33	85,61	84,77	84,54	85,62	85,98	85,81	86,22	0,41
4. Medio	88,51	89,91	89,31	89,18	88,18	89,69	89,84	89,73	90,31	0,58
5. Medio Alto	90,54	91,47	92,61	91,87	90,62	91,56	91,91	92,11	92,04	-0,07
6. Alto	92,72	93,85	94,61	93,96	92,53	93,41	94,02	94,11	93,90	-0,21
Total	82,46	83,28	83,72	82,77	81,89	83,30	83,48	83,38	83,89	0,50

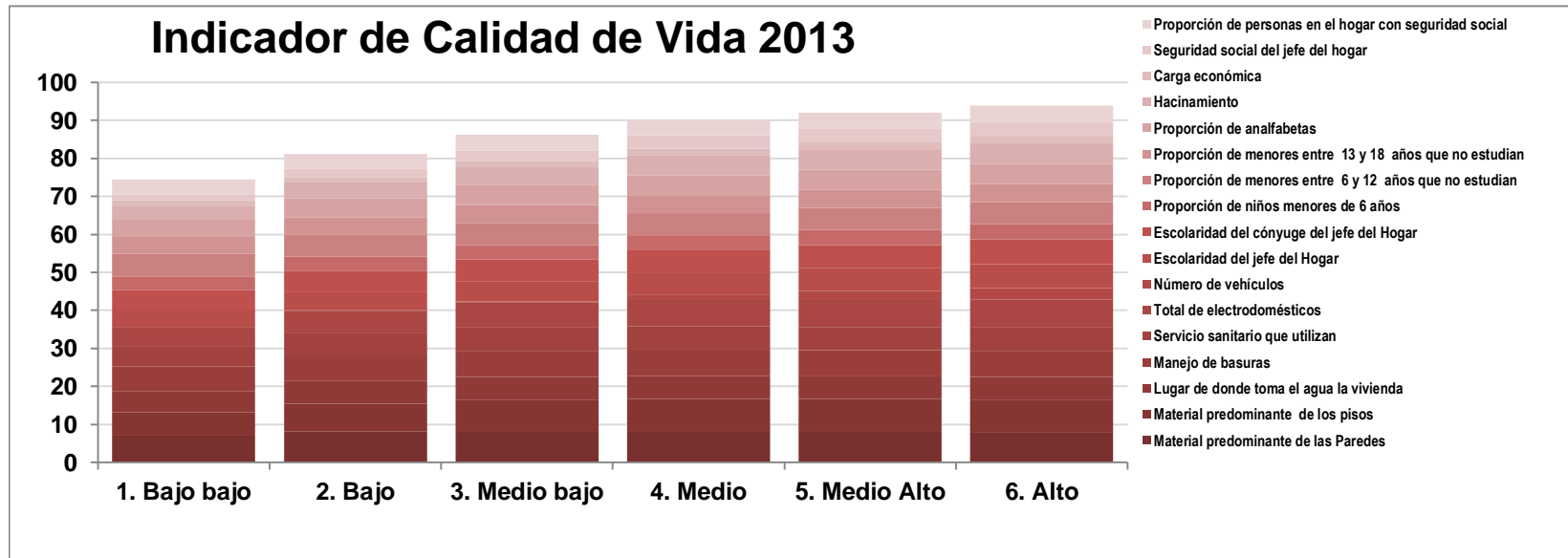
Fuente: Encuestas de Calidad de Vida 2013



Variables del Indicador de Calidad de Vida 2013 para Medellín por estrato socioeconómico de la vivienda

Variables del Indicador de Calidad de Vida 2013																			
Estrato de la Vivienda	Indicador de Calidad de Vida	Variables del Indicador de Calidad de Vida 2013																	
		Material predominante de las Paredes	Material predominante de los pisos	Lugar de donde toma el agua la vivienda	Manejo de basuras	Servicio sanitario que utilizan	Total de electrodomésticos	Número de vehículos	Escolaridad del jefe del Hogar	Escolaridad del cónyuge del jefe del Hogar	Proporción de niños menores de 6 años	Proporción de menores entre 6 y 12 años que no estudian	Proporción de menores entre 13 y 18 años que no estudian	Proporción de analfabetas	Hacinamiento	Carga económica	Seguridad social del jefe del hogar	Proporción de personas en el hogar con seguridad social	
1. Bajo bajo	74,48	7,04	6,06	5,63	6,45	5,19	5,20	0,04	4,58	5,21	3,60	5,86	4,51	4,73	3,54	1,24	1,62	3,98	
2. Bajo	81,27	8,05	7,37	5,99	6,68	5,89	5,95	0,09	4,92	5,42	3,71	5,89	4,58	4,95	4,15	1,40	2,13	4,10	
3. Medio bajo	86,22	8,30	8,14	6,05	6,80	6,12	6,62	0,39	5,32	5,60	3,82	5,89	4,64	5,16	4,82	1,59	2,83	4,10	
4. Medio	90,31	8,31	8,36	6,05	6,88	6,12	7,19	1,25	5,85	5,87	3,89	5,91	4,69	5,23	5,23	1,80	3,45	4,24	
5. Medio Alto	92,04	8,21	8,39	6,05	6,88	6,12	7,37	2,08	6,07	6,04	3,90	5,90	4,71	5,28	5,40	1,83	3,51	4,28	
6. Alto	93,90	7,87	8,51	6,05	6,88	6,12	7,45	2,95	6,37	6,51	3,92	5,91	4,71	5,30	5,45	1,94	3,56	4,38	
Total	83,89	7,84	7,57	5,73	6,55	6,03	6,63	0,59	5,36	5,63	3,53	5,76	4,51	5,22	4,53	1,49	2,68	4,22	

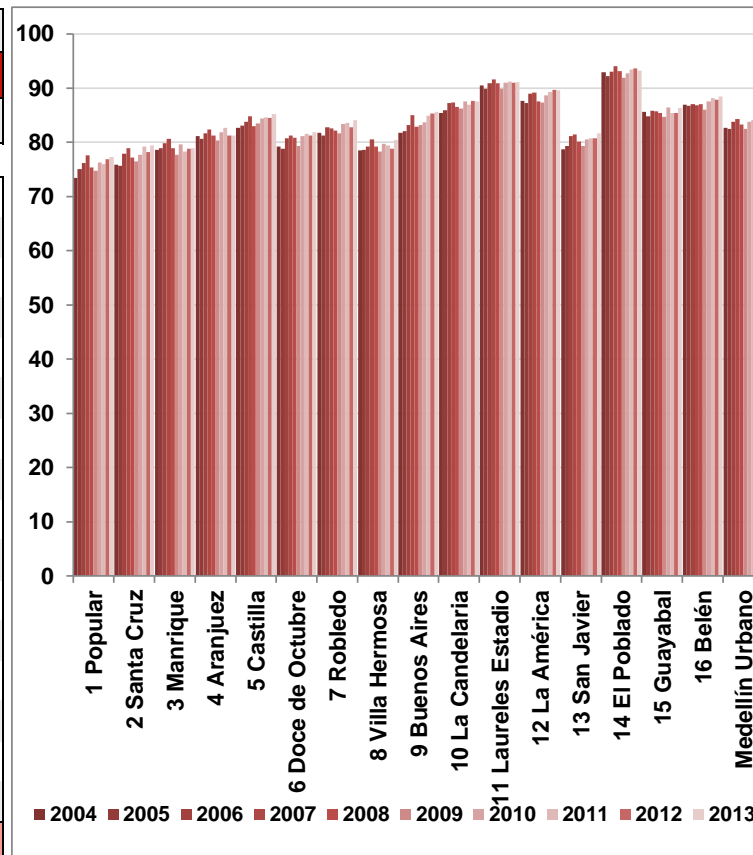
Fuente: Encuestas de Calidad de Vida 2013



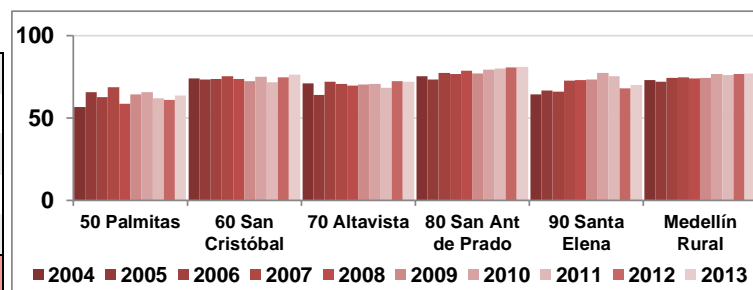
Indicadores

Indicador de Calidad de Vida 2004-2013 para Medellín por comuna y corregimiento

	Indicador de Calidad de Vida									
	2004	2005	2006	2007	2008	2009	2010	2011	2012	2013
Total Medellín	82,20	82,46	83,28	83,72	82,77	81,89	83,30	83,48	83,38	83,89
Comuna										
1 Popular	73,47	75,12	76,20	77,56	75,38	74,80	76,27	75,98	76,88	77,35
2 Santa Cruz	75,88	75,70	77,89	78,93	77,17	76,53	77,73	79,21	78,21	79,46
3 Manrique	78,62	78,93	79,81	80,69	78,92	77,68	79,67	78,31	78,85	78,92
4 Aranjuez	81,16	80,68	81,71	82,38	81,23	80,37	81,90	82,72	81,22	81,29
5 Castilla	82,66	83,07	83,81	84,79	82,94	83,51	84,41	84,58	84,54	85,24
6 Doce de Octubre	79,22	78,85	80,71	81,31	80,82	79,37	81,16	81,60	81,31	81,84
7 Robledo	81,78	81,28	82,80	82,56	82,20	81,69	83,35	83,61	82,79	84,09
8 Villa Hermosa	78,49	78,58	79,22	80,54	79,21	78,30	79,71	79,46	78,80	80,44
9 Buenos Aires	81,78	82,09	83,24	85,04	82,94	83,24	83,74	84,97	85,33	85,66
10 La Candelaria	85,44	85,92	87,23	87,36	86,53	86,22	87,55	87,00	87,66	87,59
11 Laureles Estadio	90,52	89,91	90,92	91,58	90,95	89,91	91,01	91,18	91,03	91,13
12 La América	87,63	87,21	89,00	89,17	87,52	87,39	88,66	89,31	89,74	89,58
13 San Javier	78,69	79,36	81,16	81,51	80,15	79,35	80,52	80,77	80,79	81,67
14 El Poblado	92,92	92,20	93,08	94,05	93,17	91,94	92,76	93,41	93,62	93,23
15 Guayabal	85,59	84,83	85,81	85,69	85,47	84,76	86,49	85,44	85,40	86,39
16 Belén	86,99	86,75	87,08	86,82	87,02	86,07	87,60	88,17	87,88	88,49
Medellín Urbano	82,69	82,46	83,77	84,29	83,30	82,45	83,79	84,08	83,93	84,50



Corregimiento										
50 Palmitas	56,67	65,56	62,56	68,79	58,52	64,20	65,71	61,94	61,03	63,67
60 San Cristóbal	73,91	73,25	73,79	75,26	73,53	72,25	75,16	71,62	74,86	76,49
70 Altavista	71,01	64,17	72,10	70,78	69,77	70,36	70,65	68,33	72,33	71,94
80 San Ant de Prado	75,51	73,51	77,23	76,78	78,63	77,14	79,48	80,19	80,61	81,00
90 Santa Elena	64,24	66,53	66,04	72,56	72,96	73,46	77,21	75,45	68,17	69,87
Medellín Rural	72,96	72,18	74,25	74,86	74,13	74,29	76,78	76,03	76,80	77,11



Fuente: Encuestas de Calidad de Vida 2013

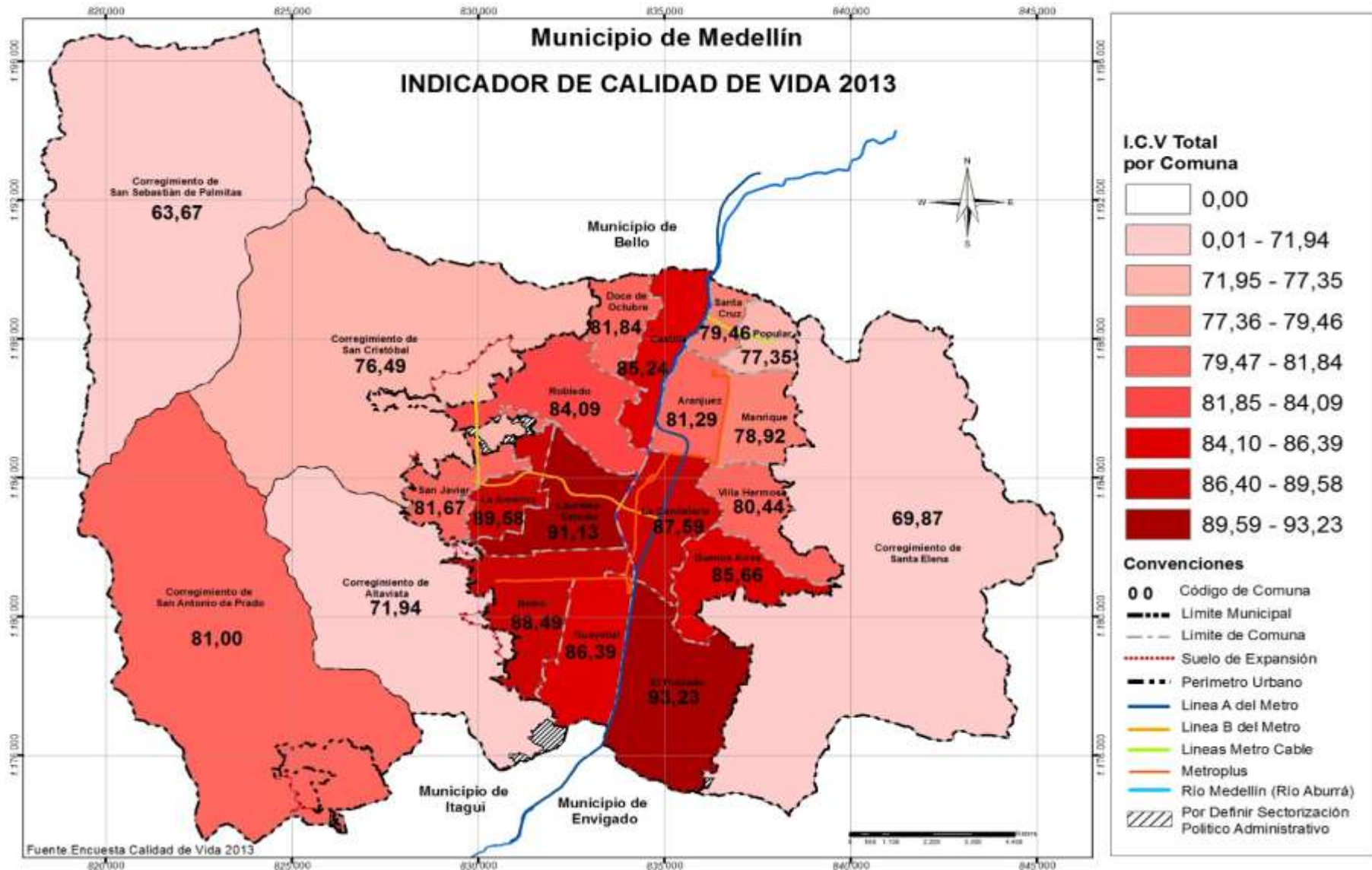
Indicadores

VARIABLES DEL INDICADOR DE CALIDAD DE VIDA PARA MEDELLÍN 2013 POR COMUNA Y CORREGIMIENTO

Variables del Indicador de Calidad de Vida 2013																		
Indicador de Calidad de Vida	Material predominante de las Paredes	Material predominante de los pisos	Lugar de donde toma el agua la vivienda	Manejo de basuras	Servicio sanitario que utilizan	Total de electrodomésticos	Número de vehículos	Escolaridad del jefe del Hogar	Escolaridad del cónyuge del jefe del Hogar	Proporción de niños menores de 6 años	Proporción de menores entre 6 y 12 años que no estudian	Proporción de menores entre 13 y 18 años que no estudian	Proporción de analfabetas	Hacinamiento	Carga económica	Seguridad social del jefe del hogar	Proporción de personas en el hogar con seguridad social	
Total Medellín	83,89	7,84	7,57	5,73	6,55	6,03	6,63	0,59	5,36	5,63	3,53	5,76	4,51	5,22	4,53	1,49	2,68	4,22
Comuna																		
1 Popular	77,35	7,46	6,54	5,83	6,64	5,60	5,49	0,04	4,67	5,31	3,69	5,86	4,47	4,78	3,63	1,29	1,80	4,25
2 Santa Cruz	79,46	8,00	7,11	5,97	6,75	5,69	5,68	0,07	4,79	5,39	3,66	5,87	4,50	4,81	3,91	1,37	1,86	4,02
3 Manrique	78,92	7,68	7,09	5,80	6,62	5,56	5,69	0,09	4,81	5,35	3,70	5,87	4,58	4,83	4,01	1,35	1,85	4,05
4 Aranjuez	81,29	7,90	7,71	5,81	6,72	5,97	5,96	0,07	4,92	5,37	3,75	5,89	4,60	4,99	4,36	1,50	2,31	3,47
5 Castilla	85,24	8,25	7,97	6,05	6,84	5,89	6,52	0,28	5,23	5,62	3,77	5,89	4,64	5,12	4,66	1,52	2,74	4,27
6 Doce de Octubre	81,84	8,14	7,43	6,05	6,73	6,04	6,03	0,08	4,83	5,34	3,73	5,88	4,59	4,88	4,35	1,35	2,12	4,25
7 Robledo	84,09	7,99	7,65	6,02	6,64	5,88	6,42	0,38	5,21	5,62	3,75	5,90	4,63	5,09	4,53	1,48	2,68	4,24
8 Villa Hermosa	80,44	7,82	7,07	5,74	6,66	5,59	5,81	0,19	4,98	5,40	3,69	5,90	4,59	5,00	4,16	1,40	2,25	4,18
9 Buenos Aires	85,66	8,25	7,95	6,04	6,65	6,07	6,55	0,52	5,35	5,67	3,81	5,88	4,61	5,17	4,63	1,59	2,77	4,12
10 La Candelaria	87,59	8,41	8,24	6,05	6,83	6,08	6,76	0,59	5,69	5,64	3,86	5,87	4,66	5,20	4,83	1,73	2,96	4,21
11 Laureles Estadio	91,13	8,13	8,38	6,05	6,88	6,12	7,28	1,67	5,98	5,89	3,92	5,90	4,71	5,26	5,36	1,82	3,52	4,26
12 La América	89,58	8,23	8,32	6,05	6,84	6,11	7,06	1,19	5,77	5,84	3,87	5,91	4,69	5,22	5,17	1,77	3,32	4,17
13 San Javier	81,67	7,92	7,16	6,05	6,64	5,98	6,05	0,25	5,01	5,44	3,70	5,91	4,61	4,95	4,19	1,43	2,32	4,06
14 El Poblado	93,23	7,90	8,47	6,04	6,88	6,12	7,40	2,70	6,28	6,37	3,91	5,92	4,72	5,30	5,39	1,91	3,56	4,36
15 Guayabal	86,39	8,40	8,13	6,05	6,81	6,12	6,70	0,45	5,34	5,54	3,84	5,88	4,64	5,16	4,91	1,66	2,76	4,02
16 Belén	88,49	8,28	8,12	6,05	6,81	6,08	6,95	1,12	5,64	5,84	3,84	5,89	4,68	5,24	5,06	1,69	3,08	4,12
Medellín Urbano	84,50	8,03	7,69	5,98	6,74	5,93	6,40	0,62	5,28	5,61	3,78	5,89	4,62	5,06	4,57	1,55	2,62	4,13
Corregimiento																		
50 Palmitas	63,67	4,48	5,22	0,40	2,96	5,15	7,71	0,10	5,62	5,88	0,88	4,37	3,32	6,51	3,73	0,69	2,26	4,04
60 San Cristóbal	76,49	5,55	6,15	3,28	4,39	7,10	9,22	0,14	6,32	5,89	0,86	4,31	3,27	6,99	3,99	0,86	3,00	5,08
70 Altavista	71,94	5,86	5,59	1,79	4,53	7,05	7,72	0,06	5,92	5,46	0,83	4,40	3,25	6,72	3,77	0,73	3,09	4,96
80 San Ant de Prado	81,00	6,13	6,64	3,73	4,76	7,43	9,64	0,22	6,31	5,95	0,88	4,37	3,25	6,97	4,27	0,90	3,97	5,61
90 Santa Elena	69,87	4,96	5,94	0,98	4,52	5,40	8,55	1,01	5,55	5,94	0,85	4,35	3,31	6,42	3,72	0,85	3,11	4,25
Medellín Rural	77,11	5,76	6,26	3,07	4,54	7,06	9,15	0,23	6,20	5,87	0,86	4,35	3,26	6,90	4,06	0,86	3,41	5,20

Fuente: Encuestas de Calidad de Vida 2013

Plano georreferenciado Indicador Calidad de Vida en Medellín 2013



Indicadores

Indicador de Calidad de Vida 2004-2013 para Medellín por zonas

Zona	Indicador de Calidad de Vida									
	2004	2005	2006	2007	2008	2009	2010	2011	2012	2013
Total Medellín	82,20	82,46	83,28	83,72	82,77	81,89	83,30	83,48	83,38	83,89
Medellín Urbano	82,69	82,46	83,77	84,29	83,30	82,45	83,79	84,08	83,93	84,50
Medellín Rural	72,96	72,18	74,25	74,86	74,13	74,29	76,78	76,03	76,80	77,11

Fuente: Encuestas de Calidad de Vida 2013

