



Situación de eventos de interés en salud pública

Secretaría de Salud de Medellín

Reporte hasta la semana epidemiológica: **34** desde el 3 de enero al 27 de agosto de 2016
Medellín 2016

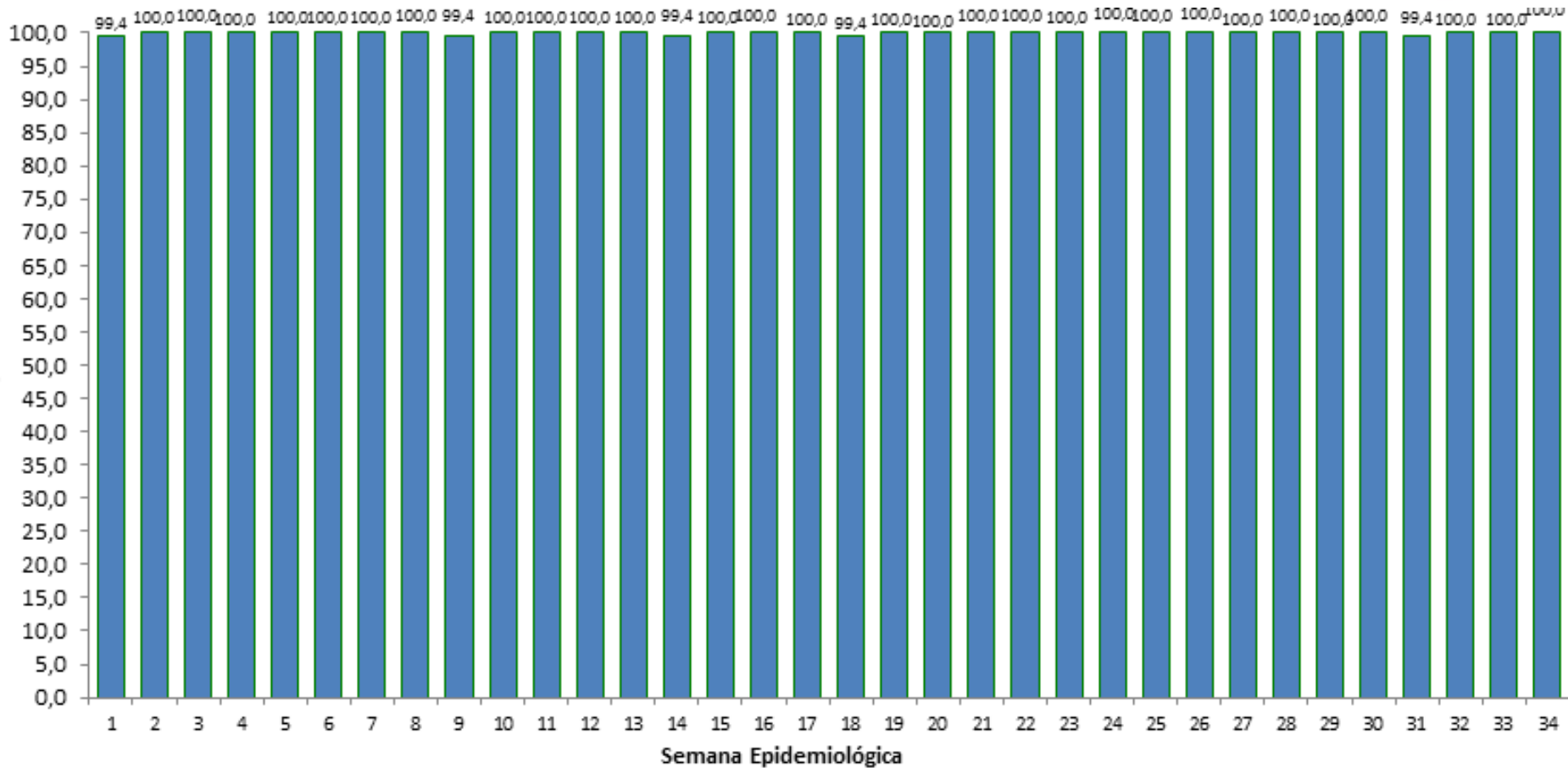


Alcaldía de Medellín
Cuenta con vos

#CuentaConmigo

www.medellin.gov.co

Cumplimiento notificación



Fuente: Registro de cumplimiento semanal en la notificación de eventos de interés en Salud Pública por UPGD – Unidad de Gestión de la Información y el Conocimiento . Secretaría de Salud de Medellín



Alcaldía de Medellín
Cuenta con vos

Inmunoprevenibles



Inmunoprevenibles



Fuente: Sistema de Vigilancia Epidemiológica SIVIGILA

Elaboró: Unidad de Gestión de la Información y el conocimiento , Secretaría de Salud de Medellín.

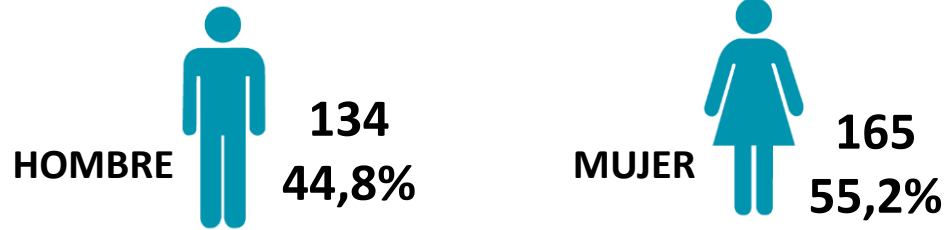
Datos preliminares sujetos a revisión y ajustes.



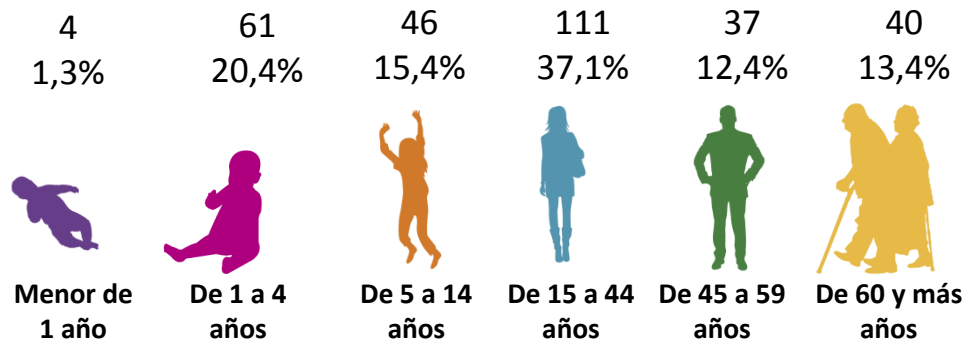
Alcaldía de Medellín
Cuenta con vos

Parotiditis

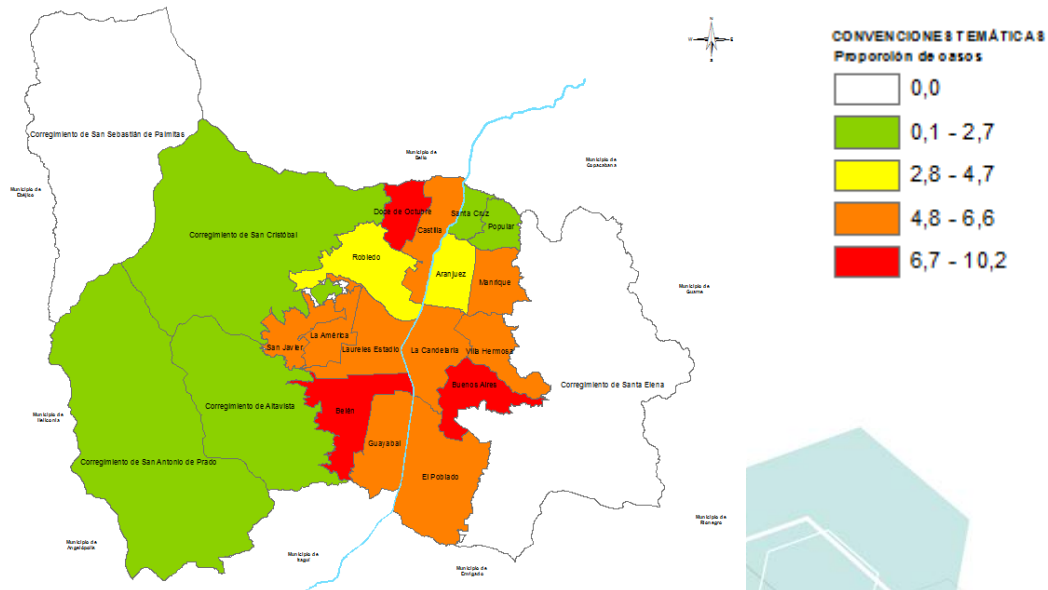
Por sexo →



Por edad →

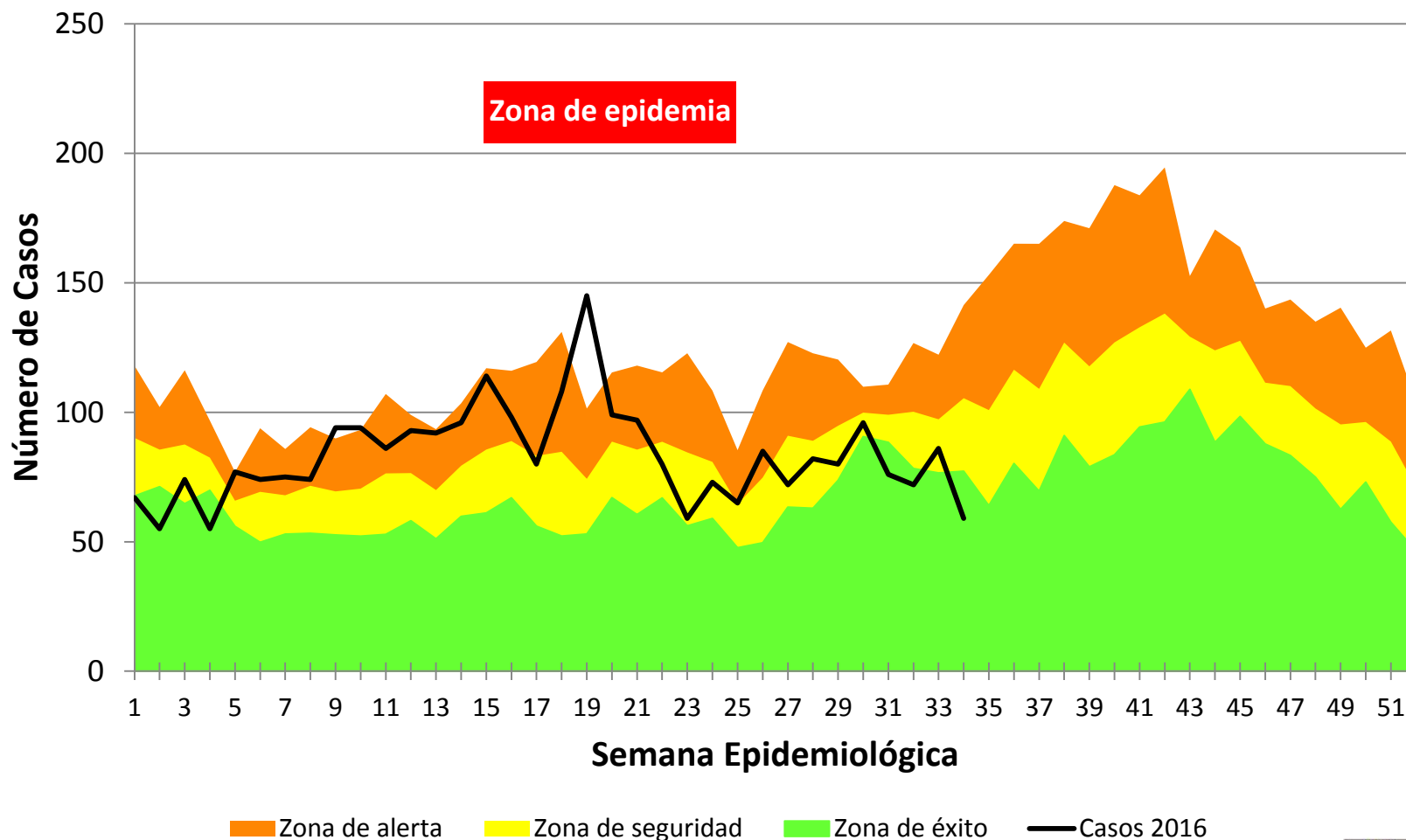


Geográfico →



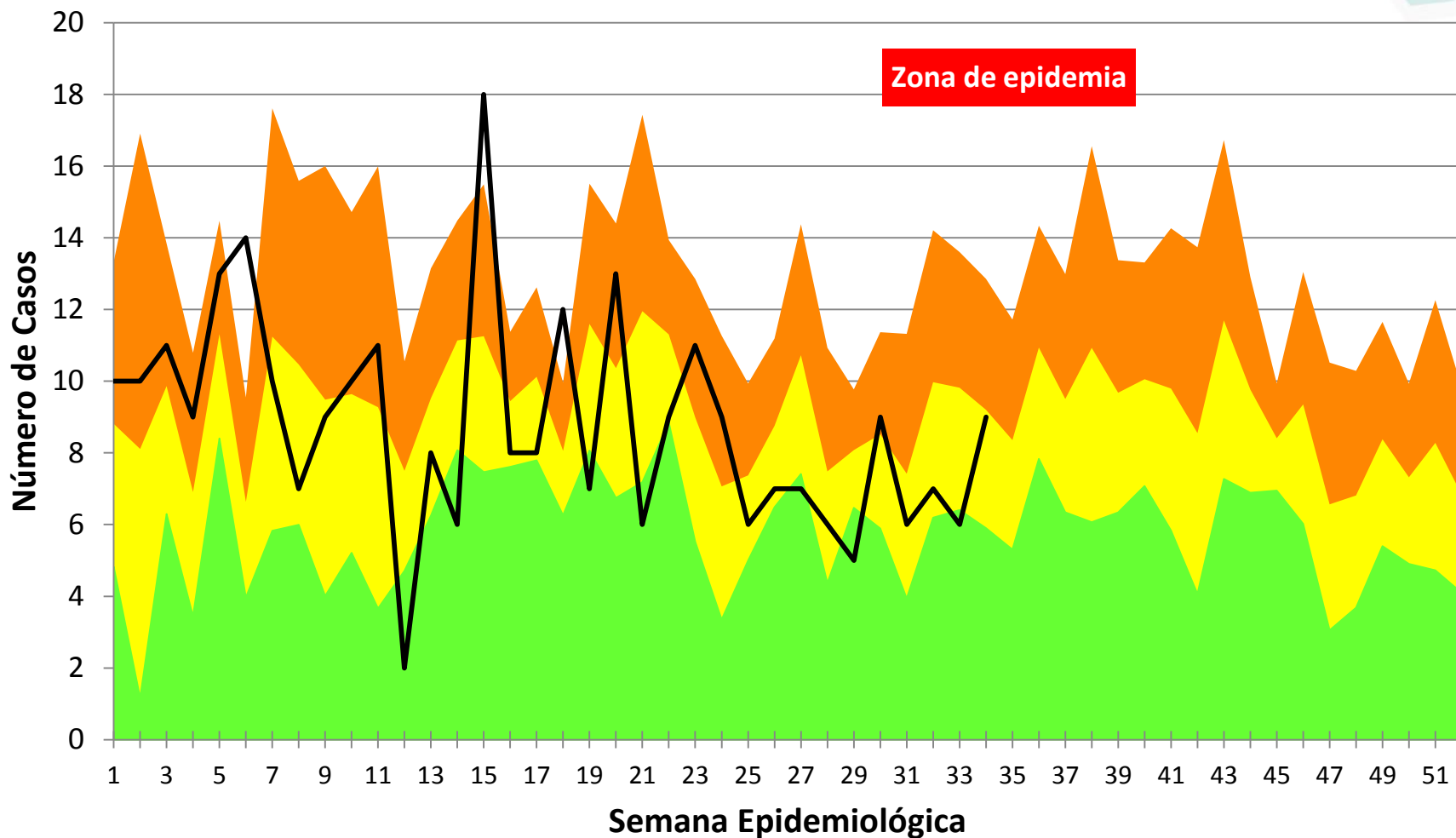
Canales endémicos

Canal Endémico Varicela - Medellín 2016



Canales endémicos

Canal Endémico Parotiditis - Medellín 2016

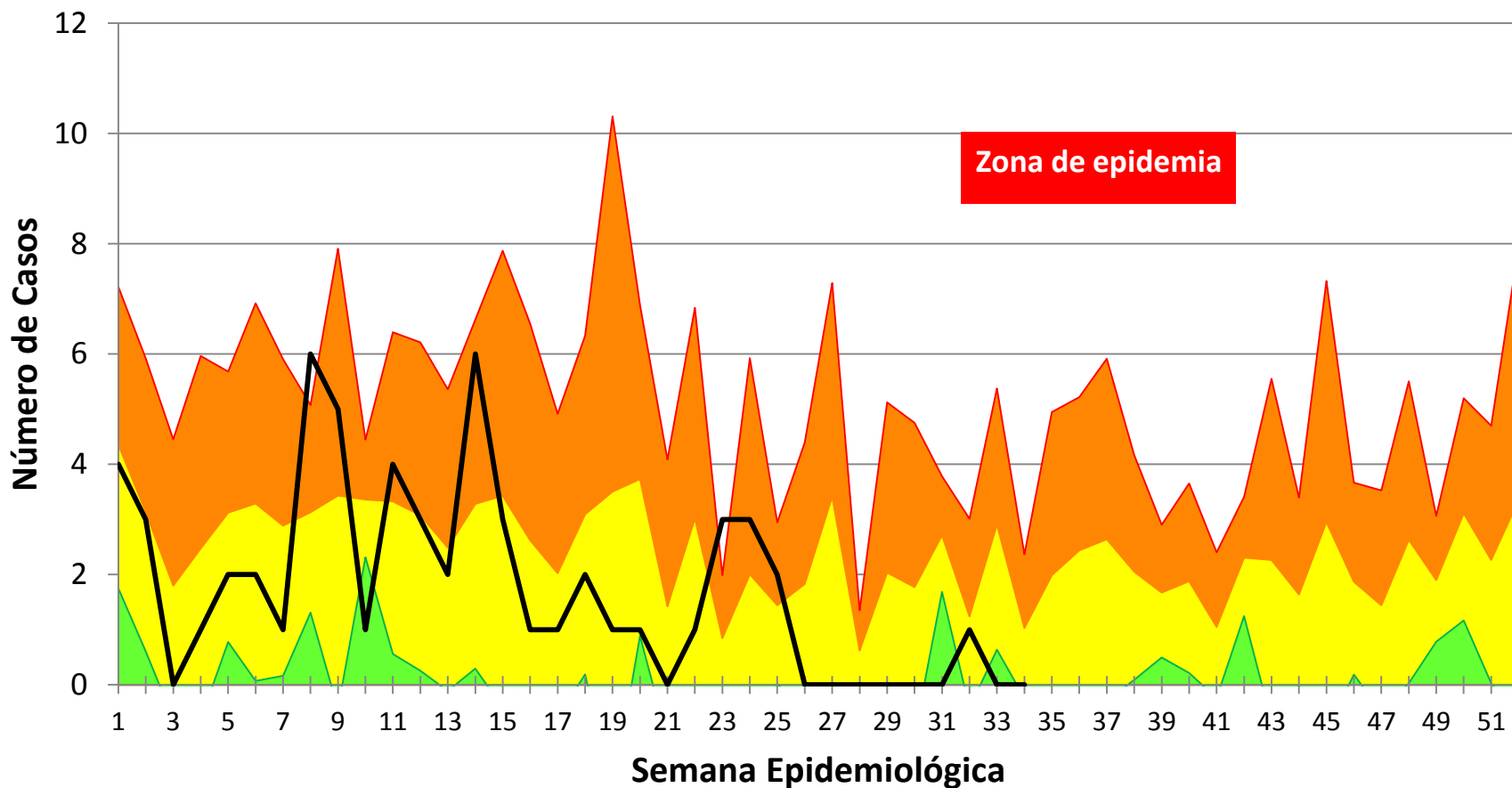


Zona de alerta Zona de seguridad Zona de éxito Casos 2016



Canales endémicos

Canal Endémico Tosferina - Medellín 2016



Zona de alerta Zona de seguridad Zona de éxito Casos 2016



Enfermedades transmitidas por alimentos



Enfermedades transmitidas por alimentos

Enfermedad Transmitida por Alimentos

Probable: 0
Conf. Laboratorio: 9
Conf. Clínica: 495
Conf. Nexo: 13
Descartado: 5
Descartado por error: 2

Fiebre Tifoidea y Paratifoidea

Probable: 4
Conf. Laboratorio: 2
Conf. Nexo: 0
Descartado: 1
Descartado por error: 0

Hepatitis A

Conf. Laboratorio: 138
Conf. Clínica: 17
Conf. Nexo: 0
Descartado: 4
Descartado por error: 1

Fuente: Sistema de Vigilancia Epidemiológica SIVIGILA

Elaboró: Unidad de Gestión de la Información y el conocimiento, Secretaría de Salud de Medellín.

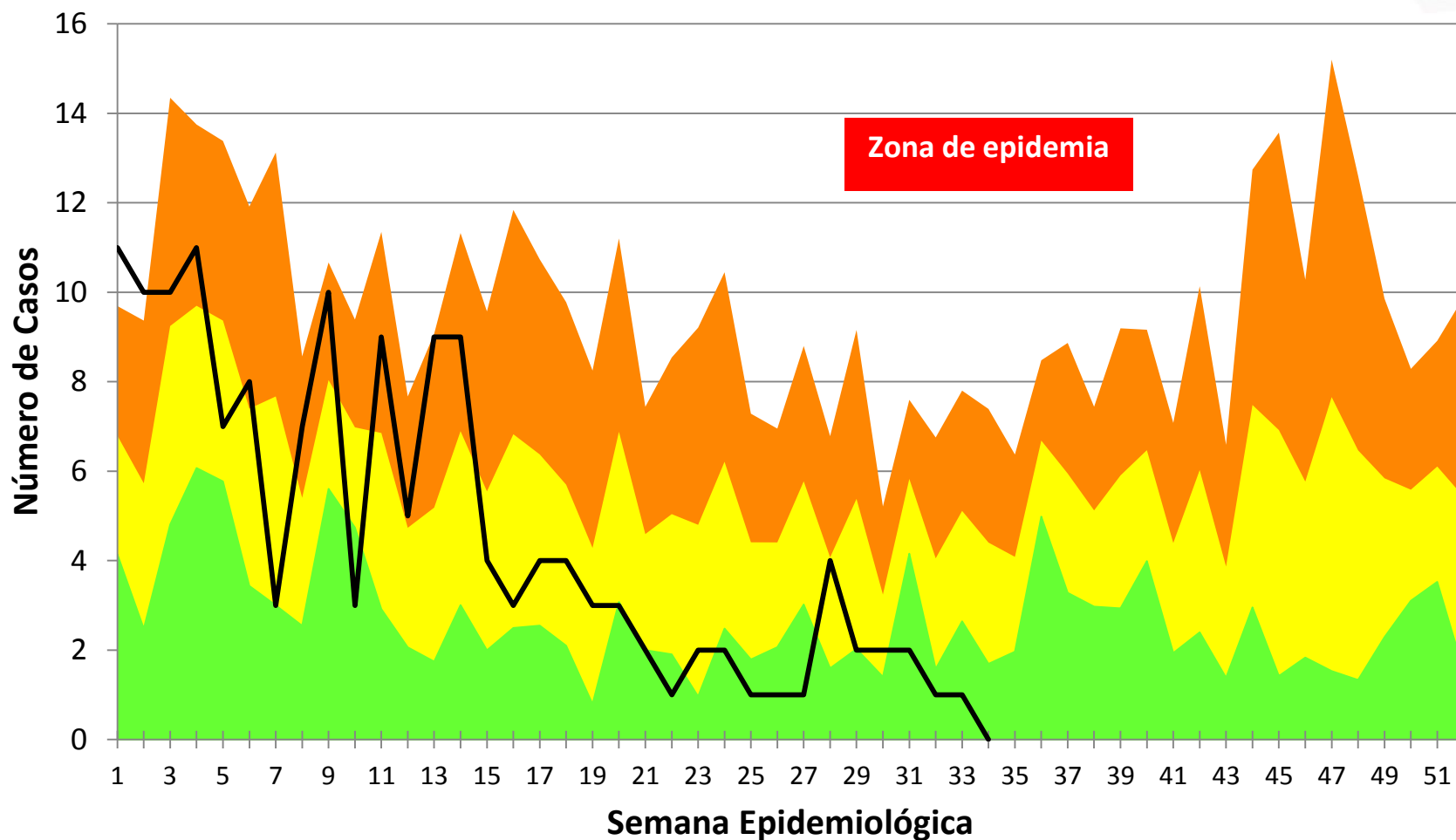
Datos preliminares sujetos a revisión y ajustes.



Alcaldía de Medellín
Cuenta con vos

Canales endémicos

Canal Endémico Hepatitis A - Medellín 2016

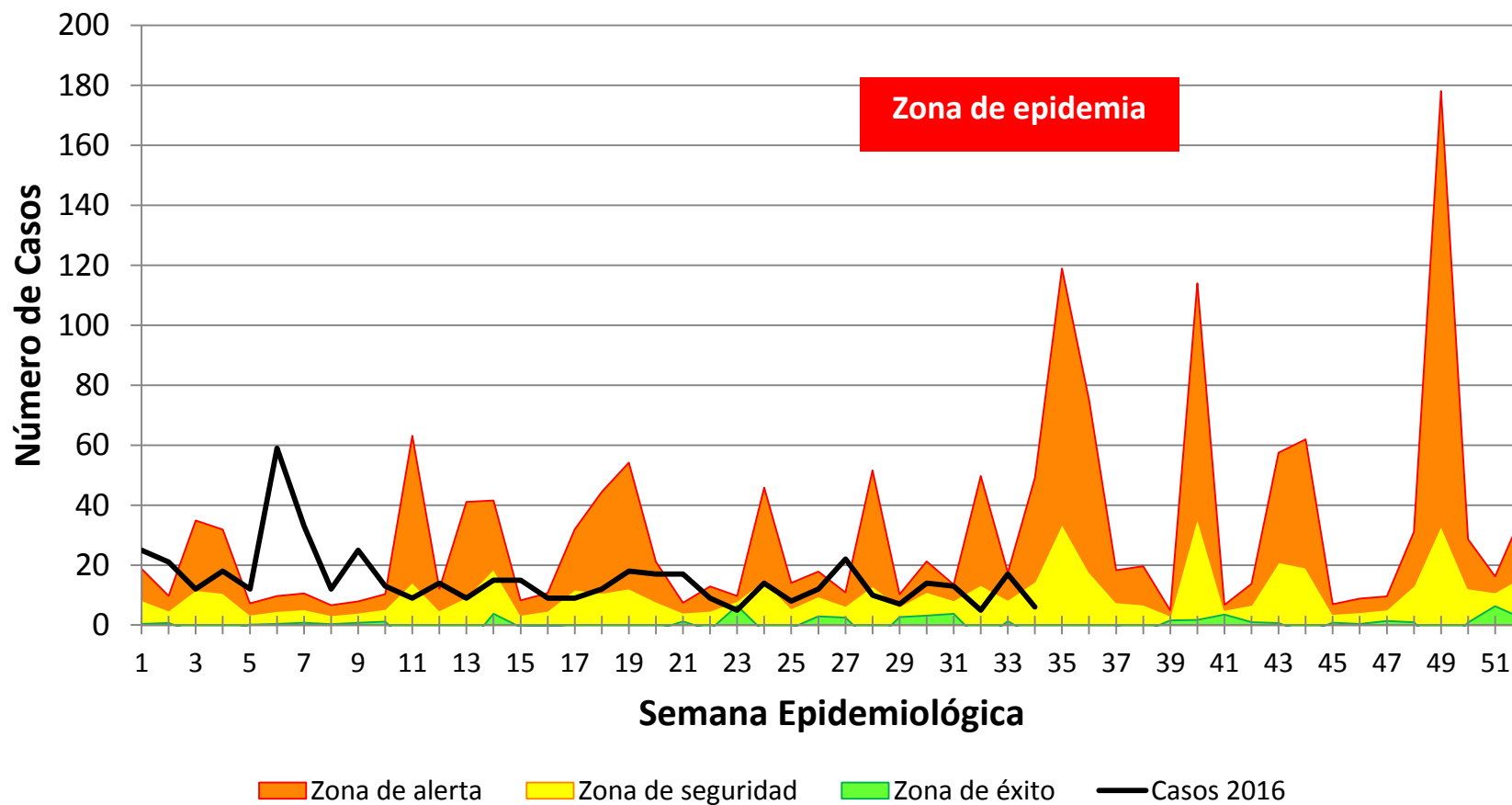


— Zona de alerta — Zona de seguridad — Zona de éxito — Casos 2016



Canales endémicos

Canal Endémico Enfermedad Transmitida por Alimentos Medellín 2016



Enfermedades transmitidas por vectores



Enfermedades transmitidas por vectores

Zika

Sospechoso: 303
Probable: 3
Conf. Laboratorio: 51
Conf. Clínica: 179
Descartado: 13
Descartado por error: 1

Dengue

Probable: 7324
Conf. Laboratorio: 6875
Conf. Nexa: 128
Descartado: 2153
Descartado por error: 50

Malaria

Probable: 0
Conf. Laboratorio: 289
Descartado: 5
Descartado por error: 0

Leishmaniasis Cutánea

Conf. Laboratorio: 100
Descartado por error: 0

Chikungunya

Sospechoso: 101
Conf. Laboratorio: 14
Conf. Clínica: 45
Descartado: 108
Descartado por error: 1

Los casos notificados de Malaria y Leishmaniasis cutánea al sistema SIVIGILA, corresponden a pacientes residentes en Medellín con antecedentes de haber estado en zonas endémicas.

Fuente: Sistema de Vigilancia Epidemiológica SIVIGILA

Elaboró: Unidad de Gestión de la Información y el conocimiento, Secretaría de Salud de Medellín.

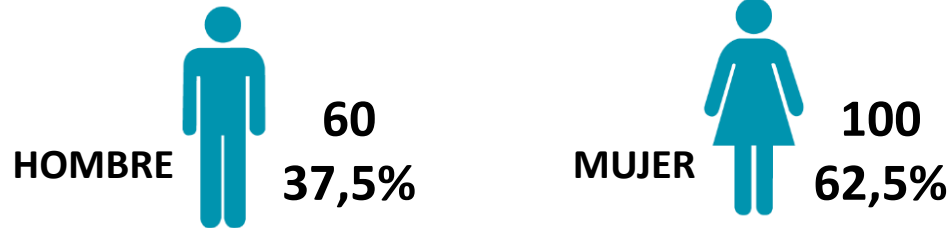
Datos preliminares sujetos a revisión y ajustes.



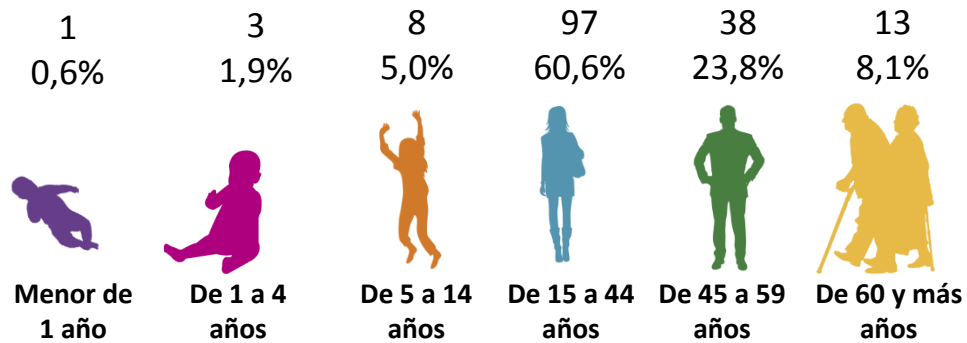
Alcaldía de Medellín
Cuenta con vos

Chikungunya

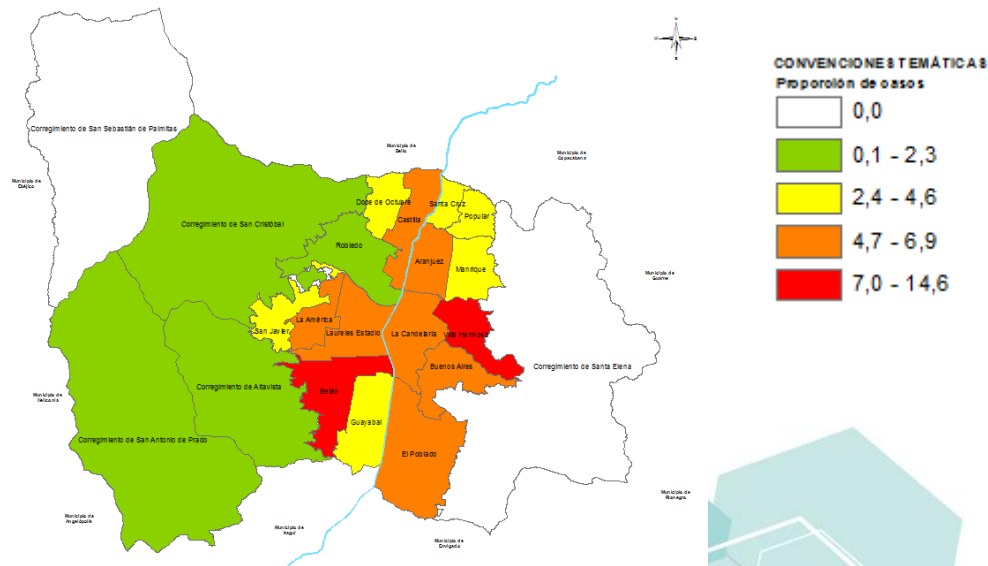
Por sexo →



Por edad →

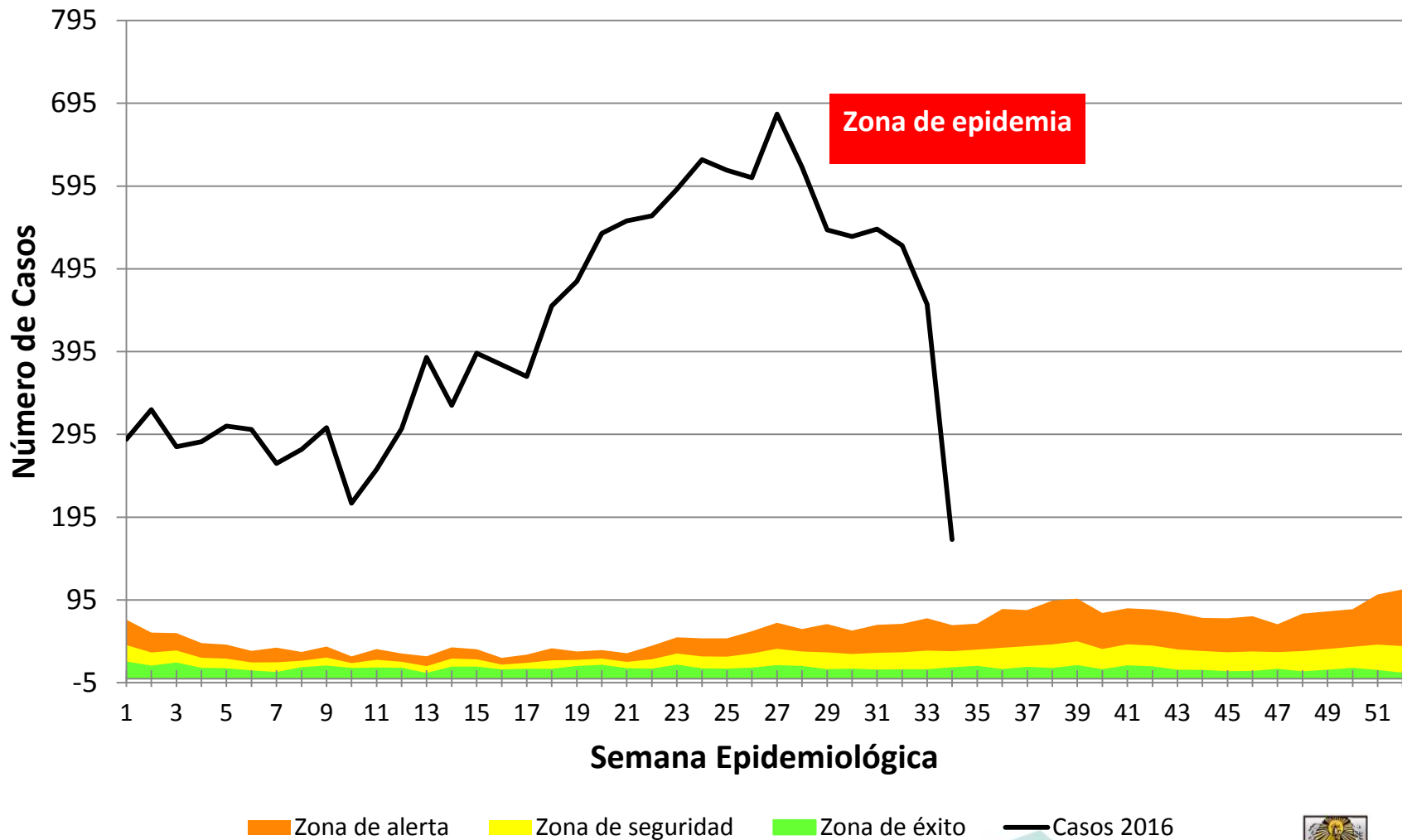


Geográfico →



Canales endémicos

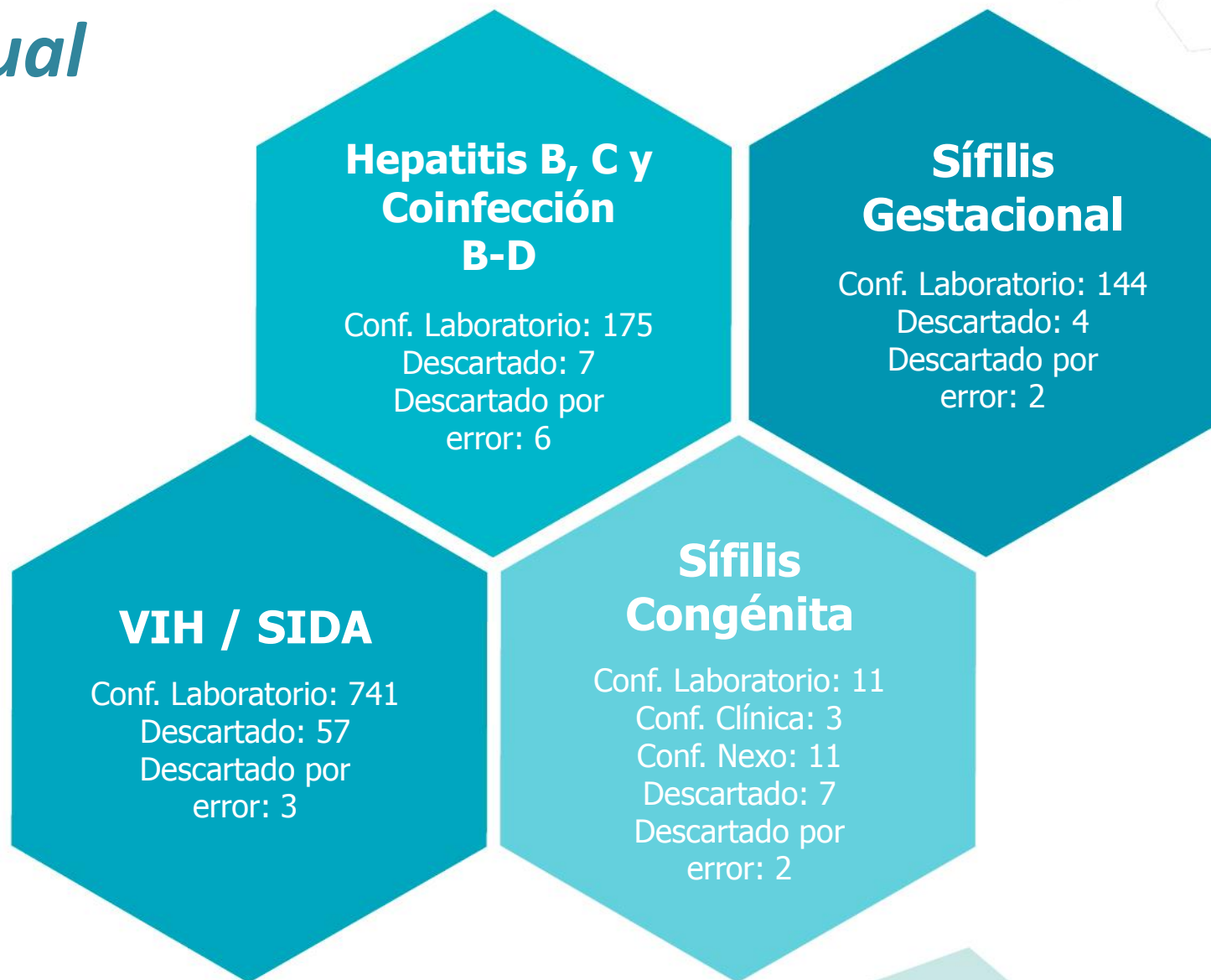
Canal Endémico Dengue - Medellín 2016



Infecciones de transmisión sexual



Infecciones de transmisión sexual



Fuente: Sistema de Vigilancia Epidemiológica SIVIGILA

Elaboró: Unidad de Gestión de la Información y el conocimiento , Secretaría de Salud de Medellín.

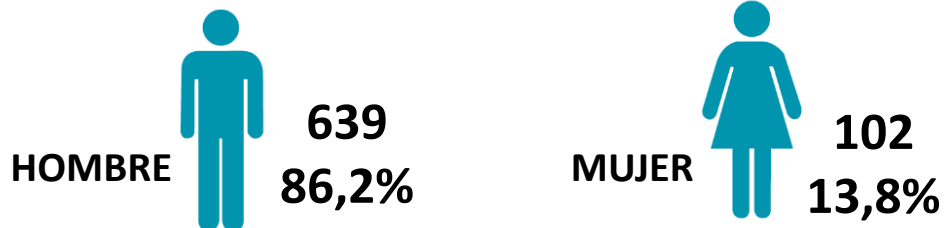
Datos preliminares sujetos a revisión y ajustes.



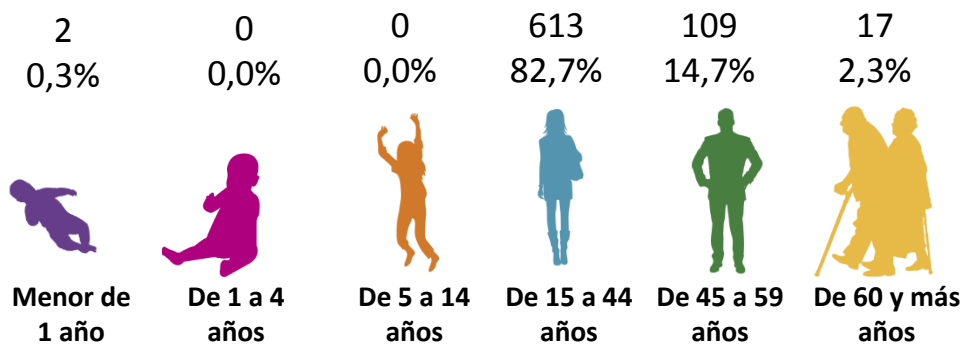
Alcaldía de Medellín
Cuenta con vos

VIH / SIDA

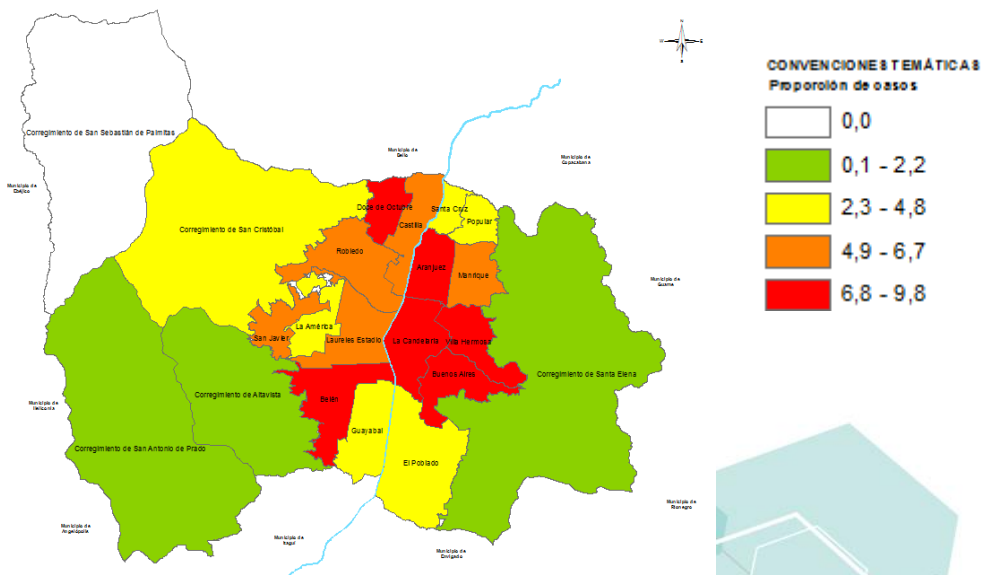
Por sexo →



Por edad →

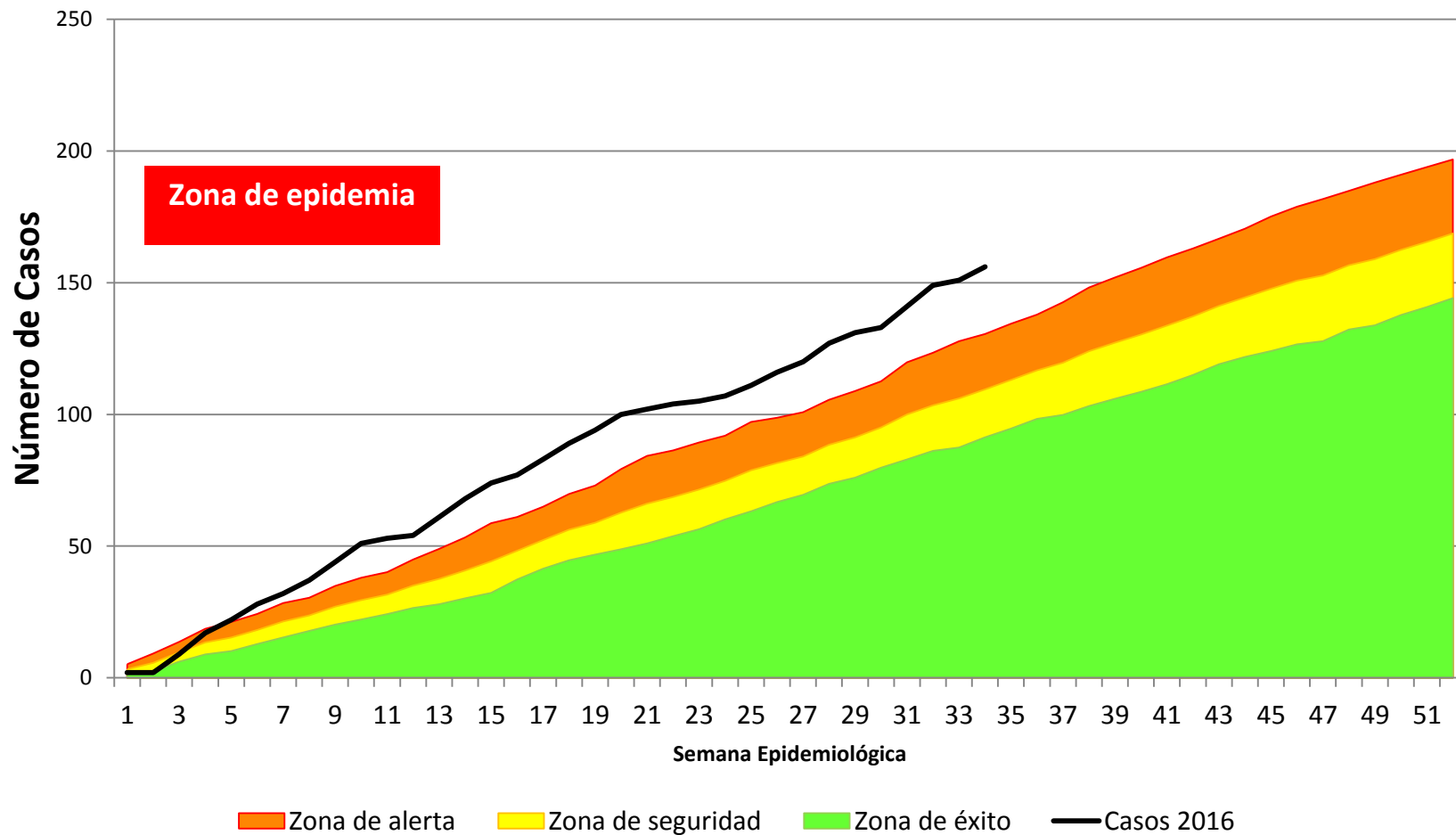


Geográfico →



Canales endémicos

Canal Endémico Hepatitis B - Medellín 2016



Micobacterias



Micobacterias

Tuberculosis

Conf. Laboratorio: 897
Conf. Clínica: 120
Conf. Nexo: 9
Descartado: 83
Descartado por error: 117

Lepra

Conf. Laboratorio: 1
Conf. Clínica: 0
Descartado: 0
Descartado por error: 0

Fuente: Sistema de Vigilancia Epidemiológica SIVIGILA

Elaboró: Unidad de Gestión de la Información y el conocimiento , Secretaría de Salud de Medellín.

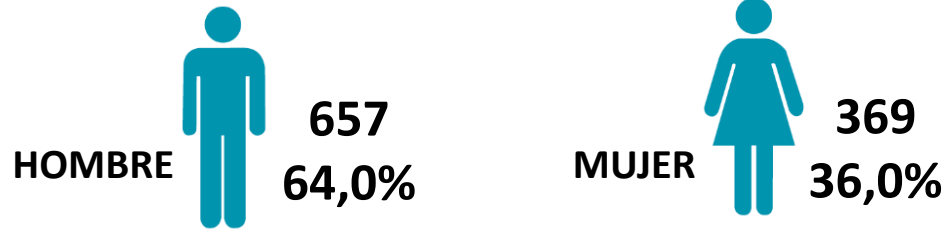
Datos preliminares sujetos a revisión y ajustes.



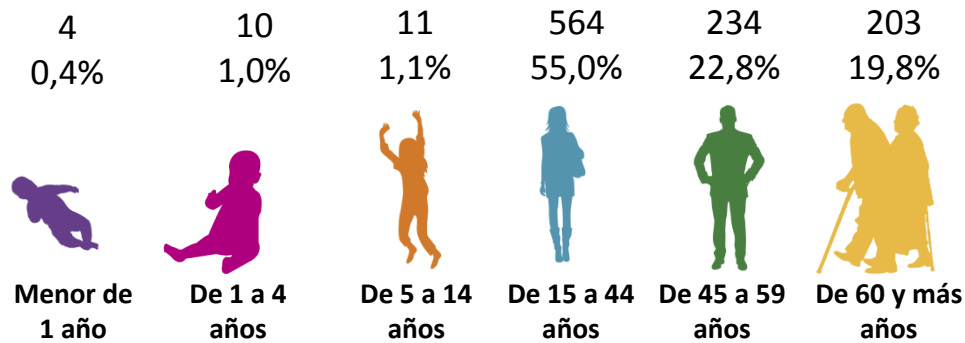
Alcaldía de Medellín
Cuenta con vos

Tuberculosis

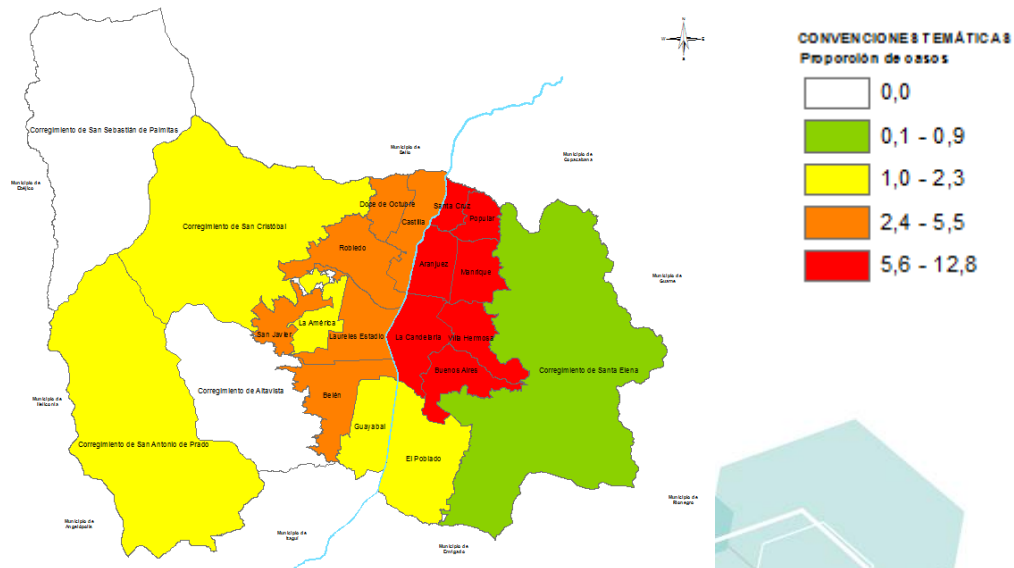
Por sexo →



Por edad →

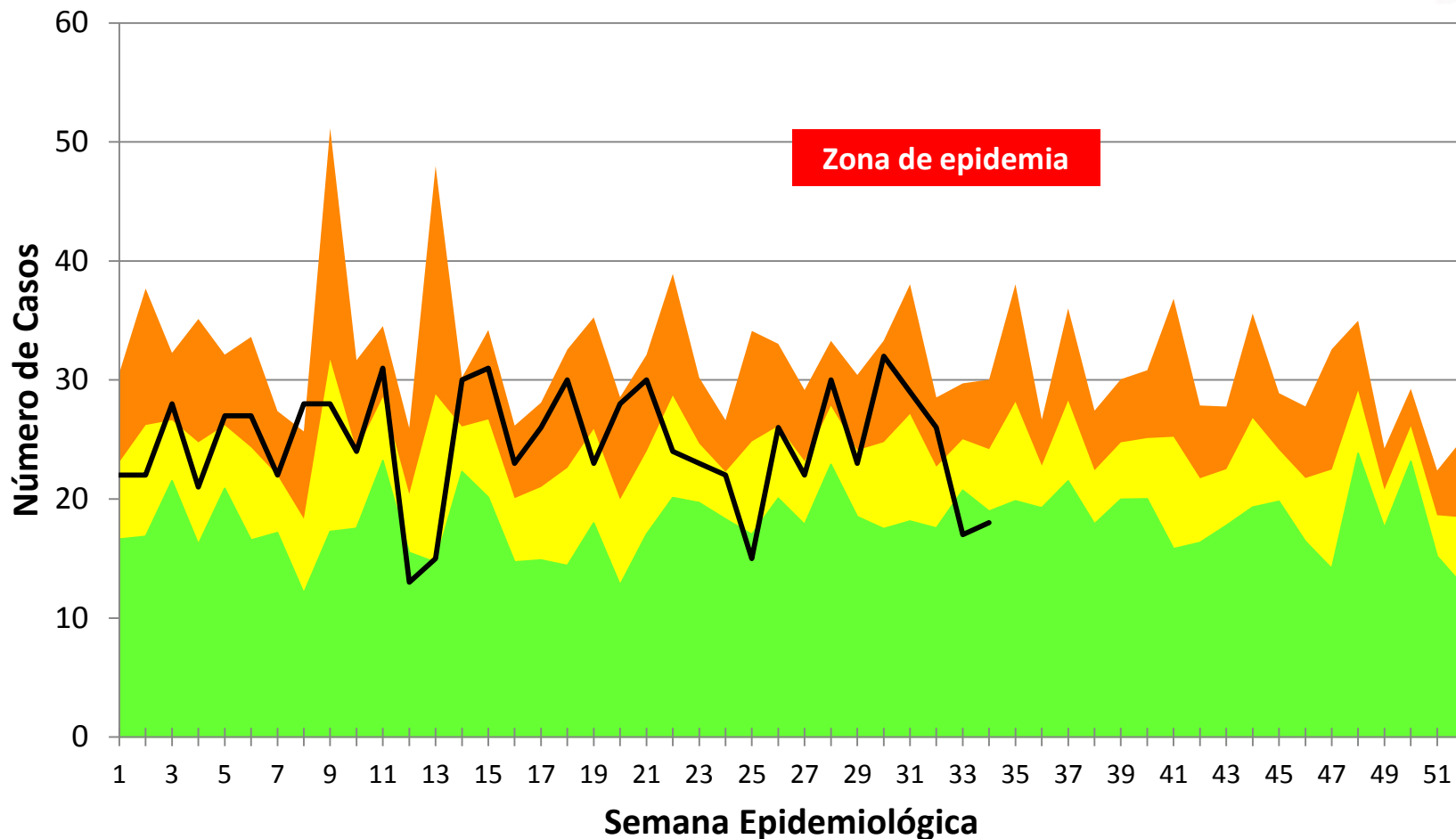


Geográfico →



Canales endémicos

Canal Endémico Tuberculosis pulmonar - Medellín 2016



— Zona de alerta — Zona de seguridad — Zona de éxito — Casos 2016



Zoonosis



Zoonosis

Leptospirosis

Sospechoso: 90
Conf. Laboratorio: 10
Conf. Nexo: 0
Descartado: 64
Descartado por error: 0

Vigilancia Integrada de Rabia Humana

Probable: 0
Conf. Laboratorio: 0
Conf. Clínica: 3226
Descartado: 30
Descartado por error: 8

Accidente Ofídico

Conf. Clínica: 7
Descartado: 2
Descartado por error: 0

Fuente: Sistema de Vigilancia Epidemiológica SIVIGILA

Elaboró: Unidad de Gestión de la Información y el conocimiento, Secretaría de Salud de Medellín.

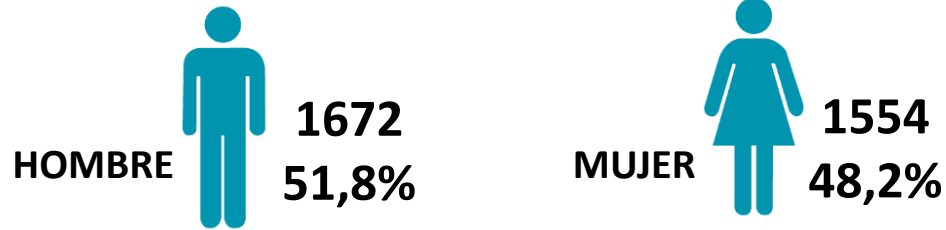
Datos preliminares sujetos a revisión y ajustes.



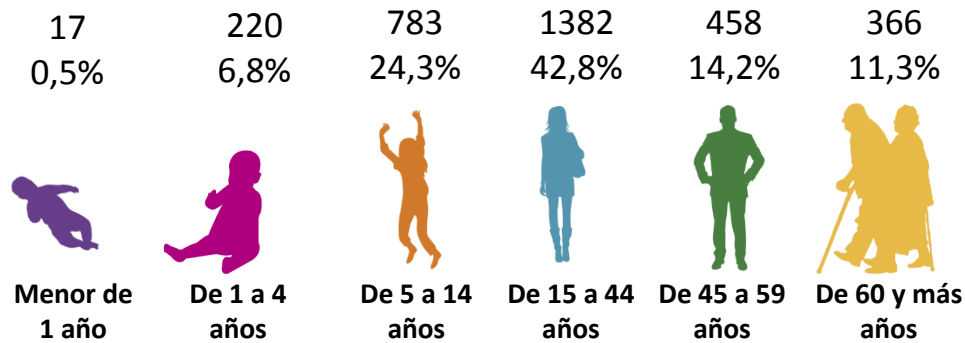
Alcaldía de Medellín
Cuenta con vos

Vigilancia integrada de rabia humana

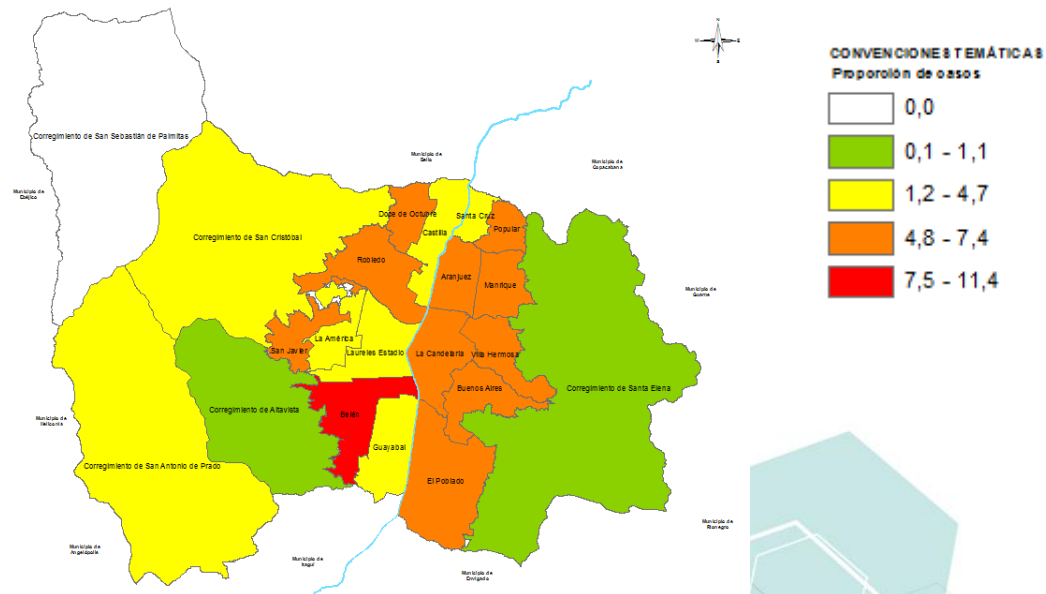
Por sexo →



Por edad →

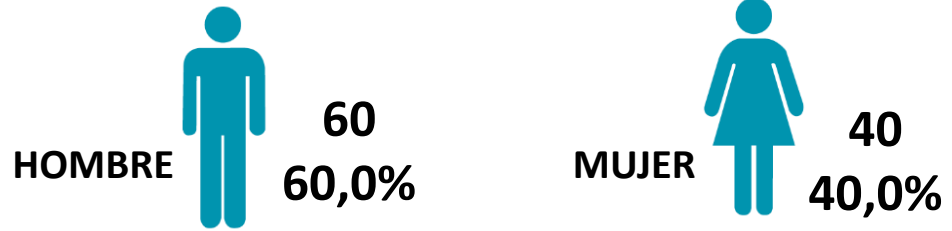


Geográfico →

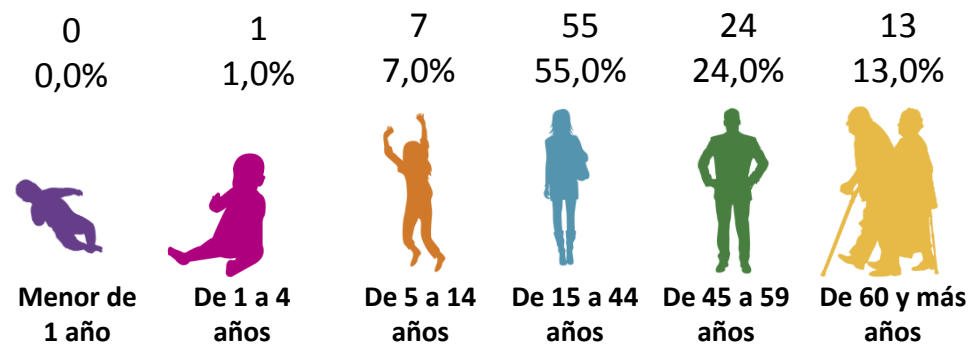


Leptospirosis

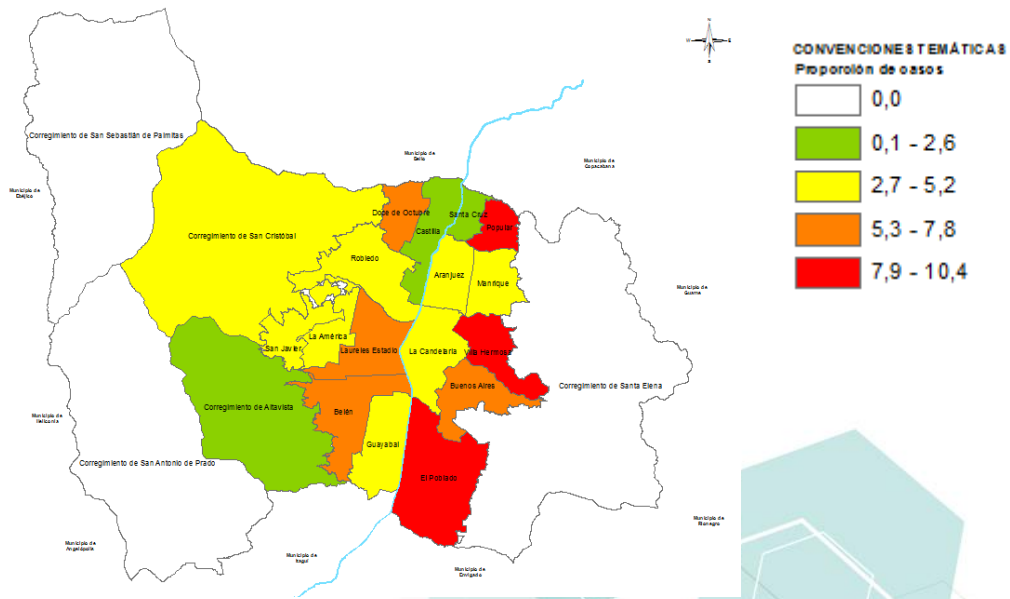
Por sexo →



Por edad →



Geográfico →



Enfermedades no transmisibles

Morbilidad Materna Extrema

Conf. Clínica: 410
Descartado: 0
Descartado por error: 7

Cáncer en Menores de 18 años

Probable: 2
Conf. Laboratorio: 70
Descartado: 6
Descartado por error: 1

Mortalidad Perinatal y Neonatal

Conf. Clínica: 240
Descartado: 0
Descartado por error: 3

Defectos Congénitos

Probable: 32
Conf. Laboratorio: 65
Conf. Clínica: 163
Descartado: 29
Descartado por error: 3

Mortalidad Materna

Conf. Clínica: 1
Descartado: 0
Descartado por error: 0

Fuente: Sistema de Vigilancia Epidemiológica SIVIGILA

Elaboró: Unidad de Gestión de la Información y el conocimiento, Secretaría de Salud de Medellín.

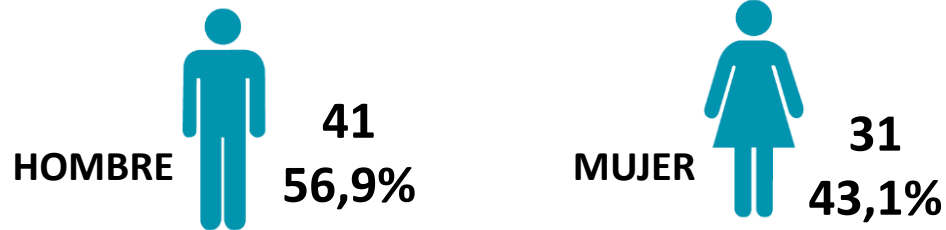
Datos preliminares sujetos a revisión y ajustes.



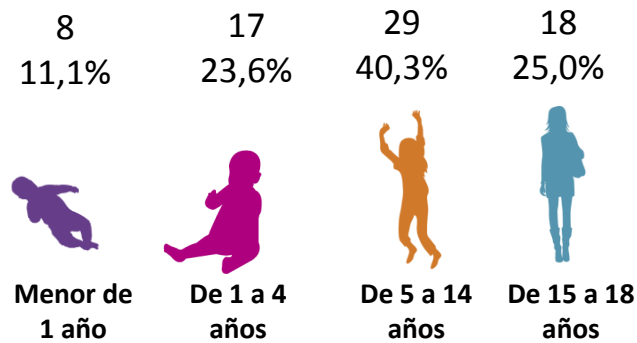
Alcaldía de Medellín
Cuenta con vos

Cáncer en menor de 18 años

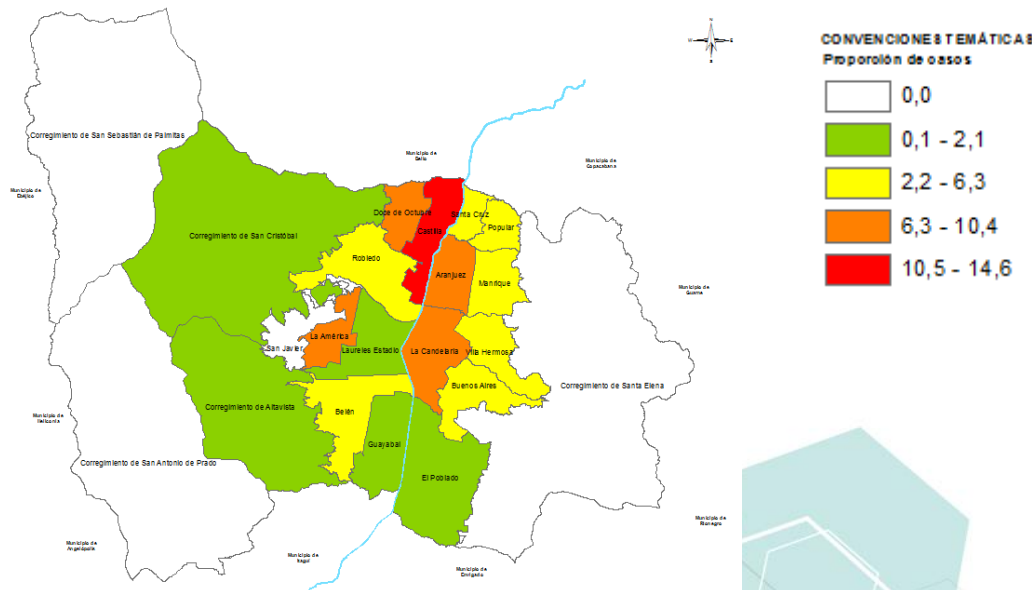
Por sexo →



Por edad →



Geográfico →



Secretaría de Salud de Medellín

Contáctenos en el correo sivigila.salud@medellin.gov.co



Alcaldía de Medellín
Cuenta con vos