



# Situación de eventos de interés en salud pública

Secretaría de Salud de Medellín

Reporte hasta la semana epidemiológica: **35** desde el 3 de enero al 3 de septiembre de 2016  
Medellín 2016

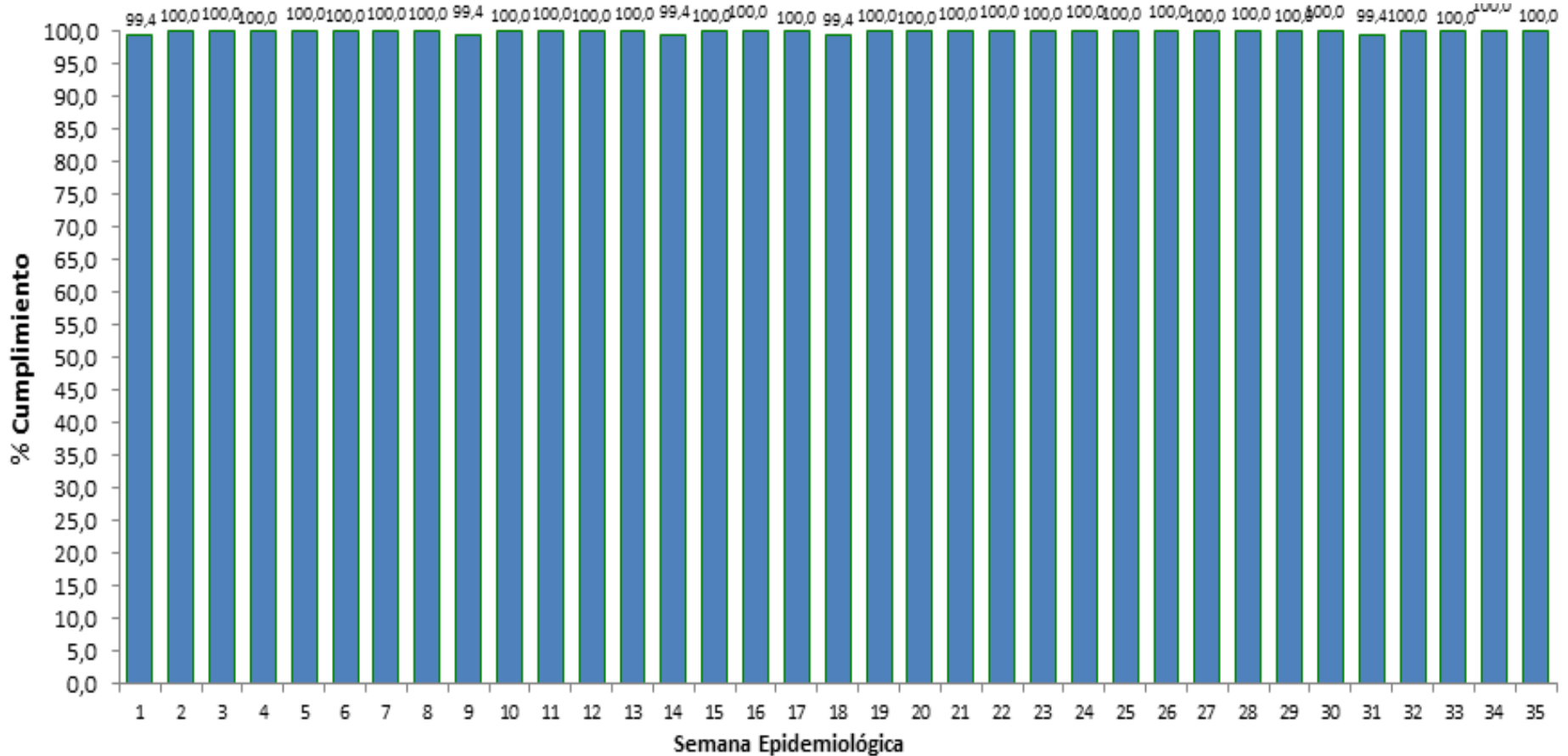


Alcaldía de Medellín  
**Cuenta con vos**

#CuentaConmigo

[www.medellin.gov.co](http://www.medellin.gov.co)

# Cumplimiento notificación



Fuente: Registro de cumplimiento semanal en la notificación de eventos de interés en Salud Pública por UPGD – Unidad de Gestión de la Información y el Conocimiento . Secretaría de Salud de Medellín



**Alcaldía de Medellín**  
**Cuenta con vos**

# *Inmunoprevenibles*



# Inmunoprevenibles



Fuente: Sistema de Vigilancia Epidemiológica SIVIGILA

Elaboró: Unidad de Gestión de la Información y el conocimiento, Secretaría de Salud de Medellín.

Datos preliminares sujetos a revisión y ajustes.

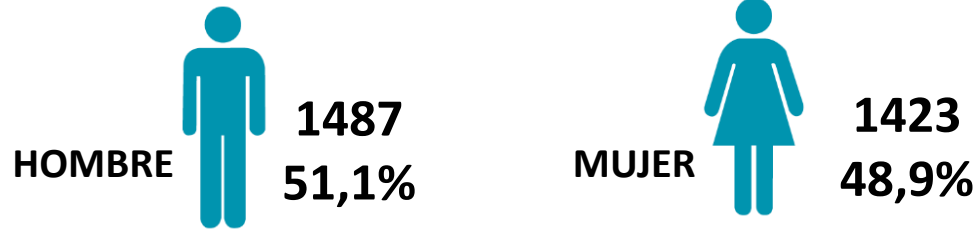


**Alcaldía de Medellín**  
**Cuenta con vos**

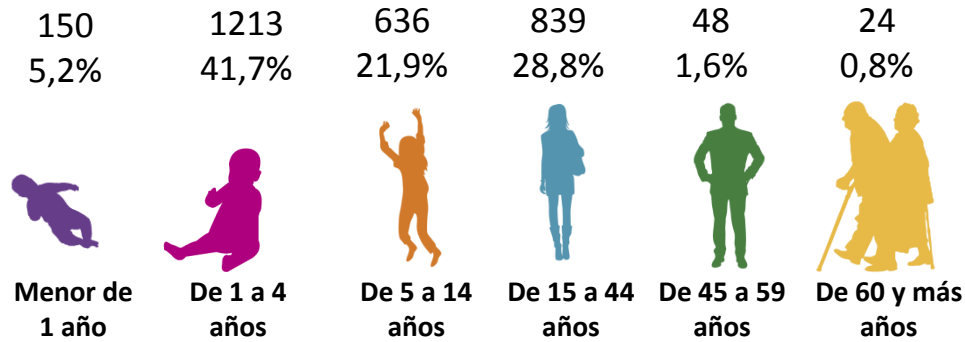


# Varicela

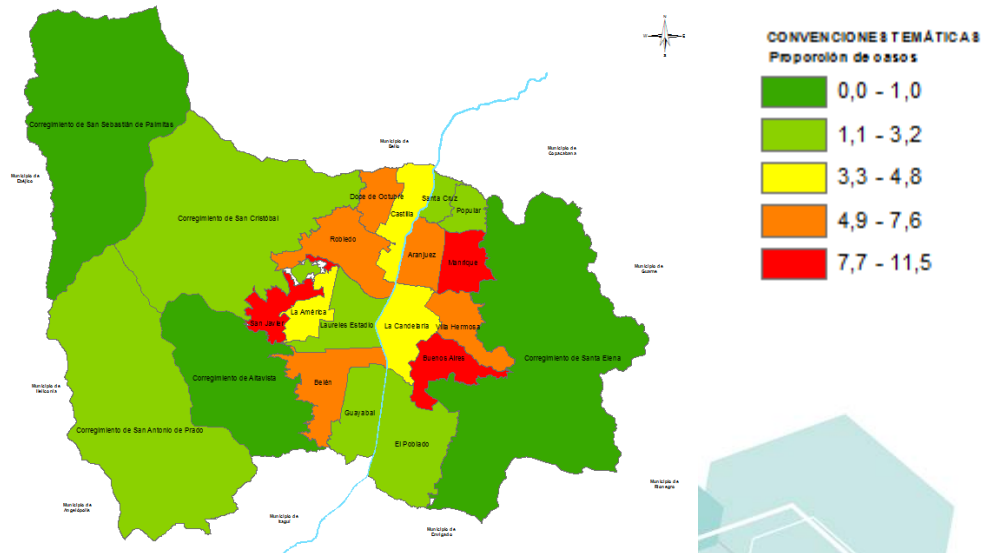
## Por sexo →



## Por edad →

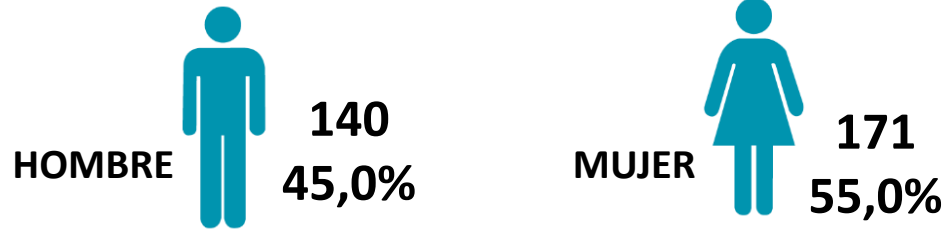


## Geográfico →

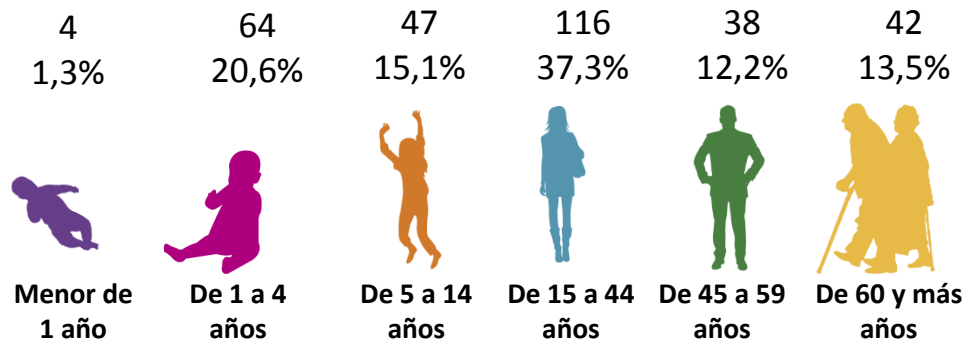


# Parotiditis

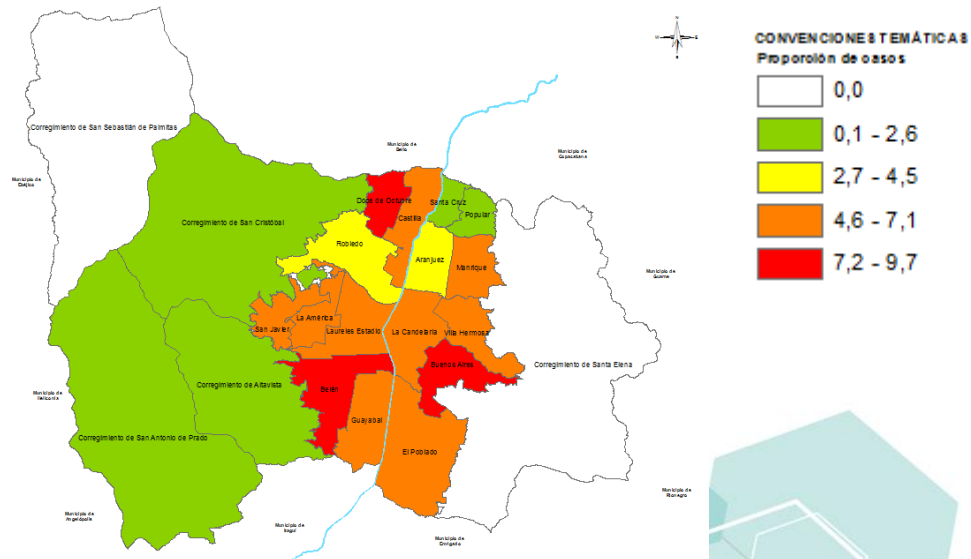
## Por sexo →



## Por edad →

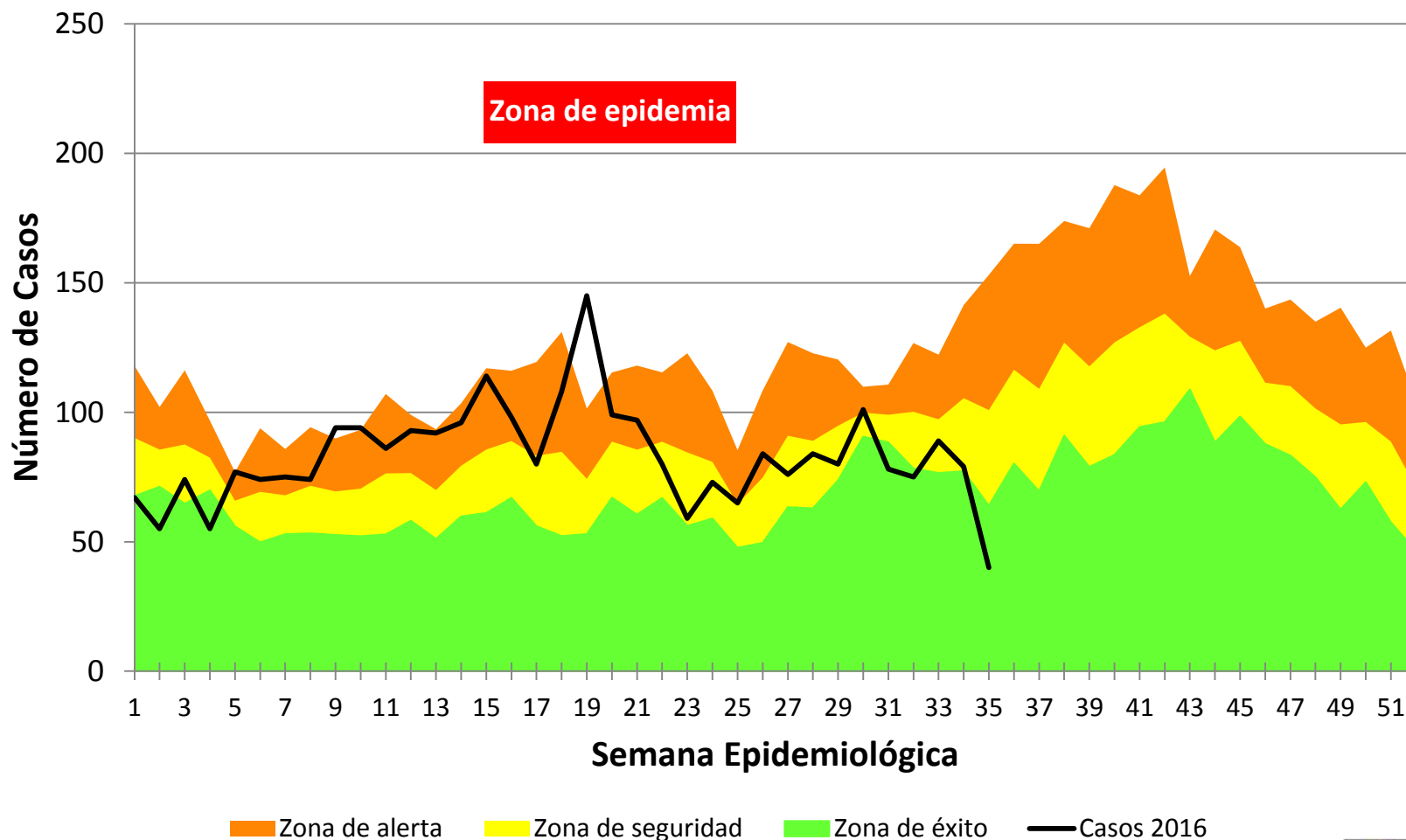


## Geográfico →



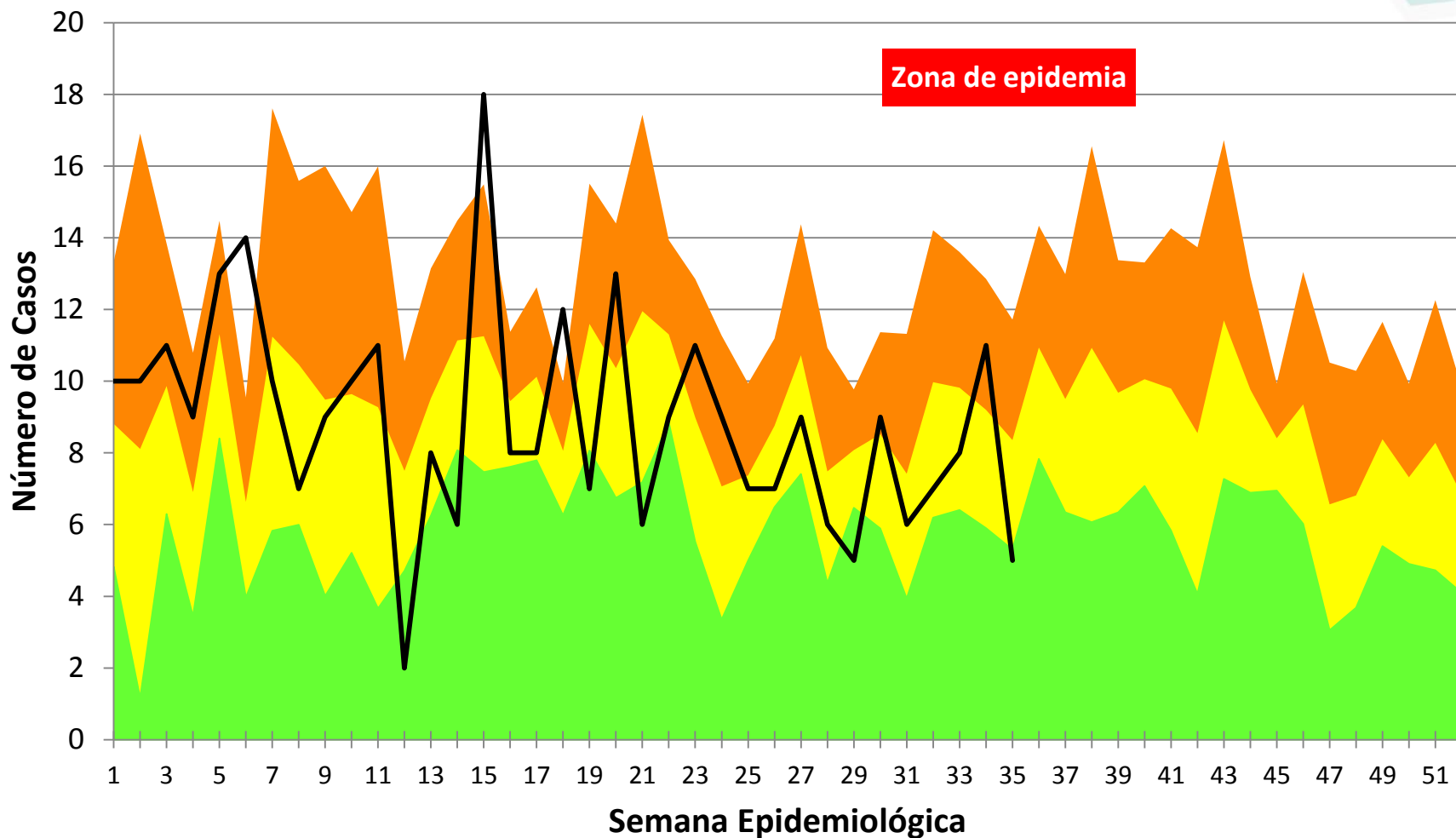
# Canales endémicos

## Canal Endémico Varicela - Medellín 2016



# Canales endémicos

## Canal Endémico Parotiditis - Medellín 2016



Zona de alerta

Zona de seguridad

Zona de éxito

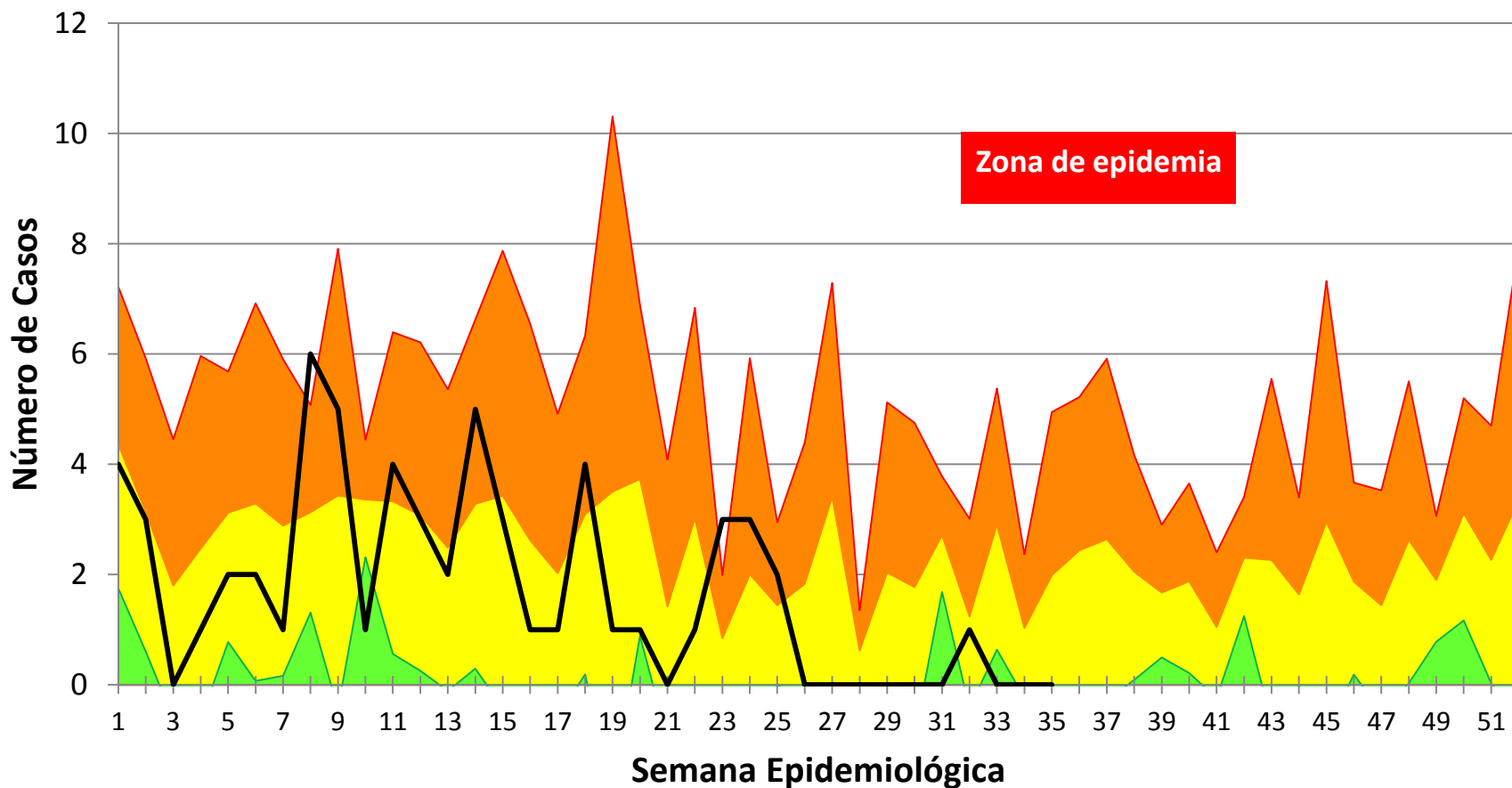
Casos 2016





# Canales endémicos

## Canal Endémico Tosferina - Medellín 2016



Zona de alerta    Zona de seguridad    Zona de éxito    Casos 2016



# *Enfermedades transmitidas por alimentos*



# Enfermedades transmitidas por alimentos

## Enfermedad Transmitida por Alimentos

Probable: 4  
Conf. Laboratorio: 10  
Conf. Clínica: 505  
Conf. Nexo: 13  
Descartado: 5  
Descartado por error: 2

## Fiebre Tifoidea y Paratifoidea

Probable: 4  
Conf. Laboratorio: 2  
Conf. Nexo: 0  
Descartado: 1  
Descartado por error: 0

## Hepatitis A

Conf. Laboratorio: 146  
Conf. Clínica: 18  
Conf. Nexo: 0  
Descartado: 4  
Descartado por error: 1

Fuente: Sistema de Vigilancia Epidemiológica SIVIGILA

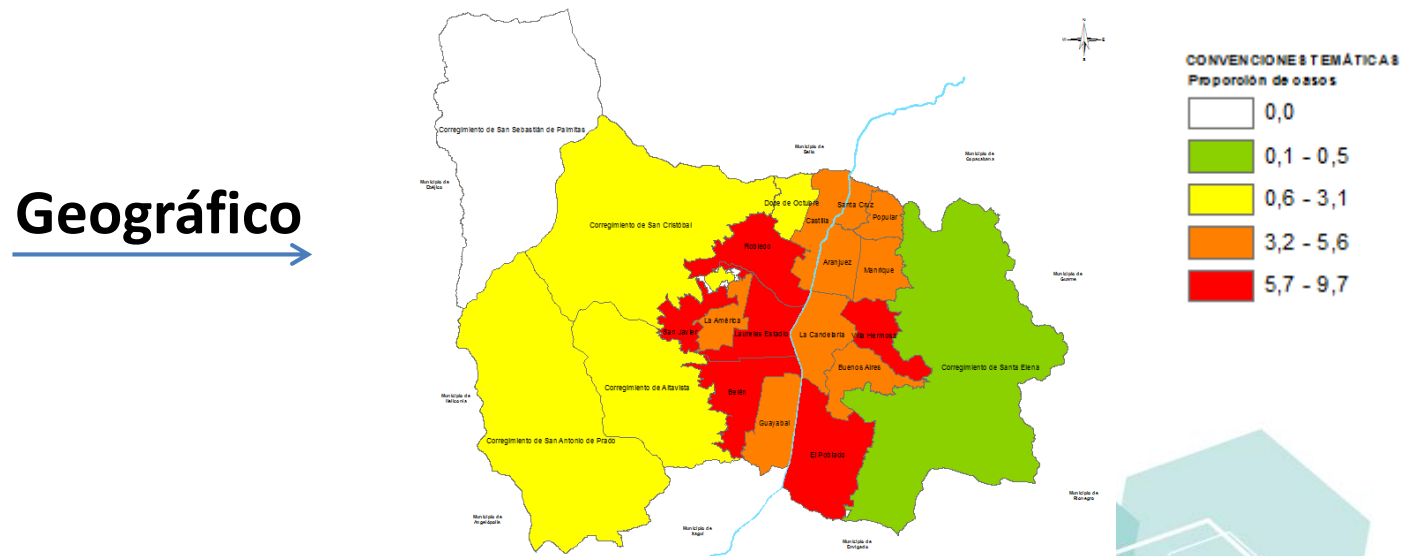
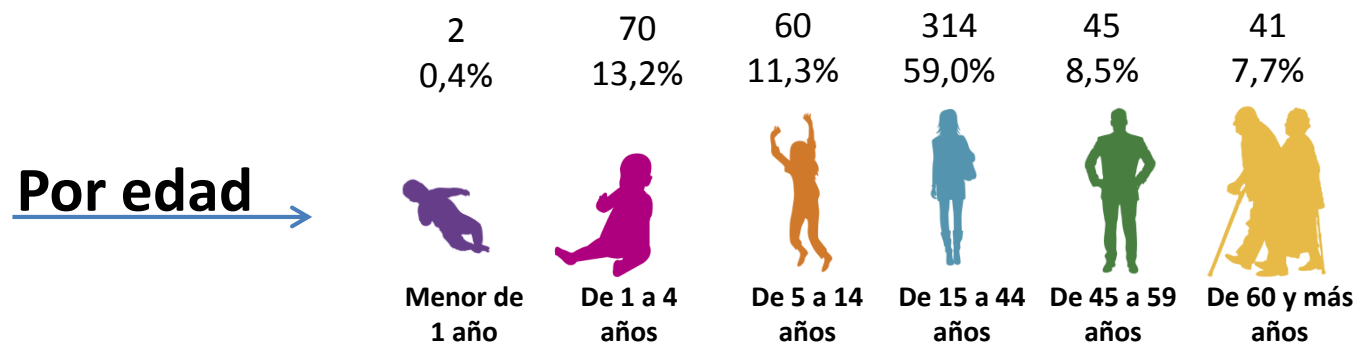
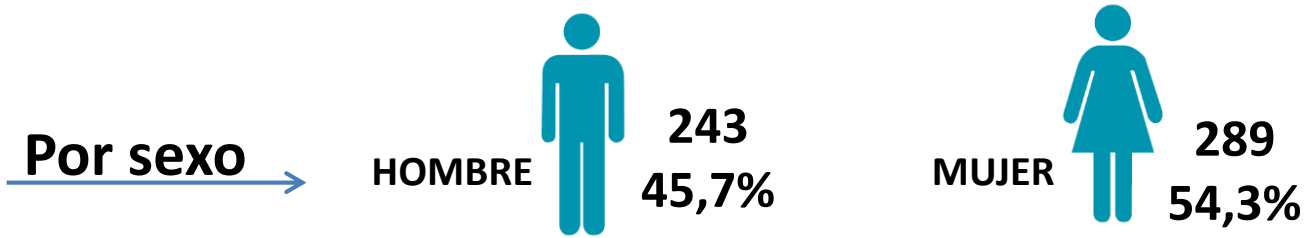
Elaboró: Unidad de Gestión de la Información y el conocimiento, Secretaría de Salud de Medellín.

Datos preliminares sujetos a revisión y ajustes.



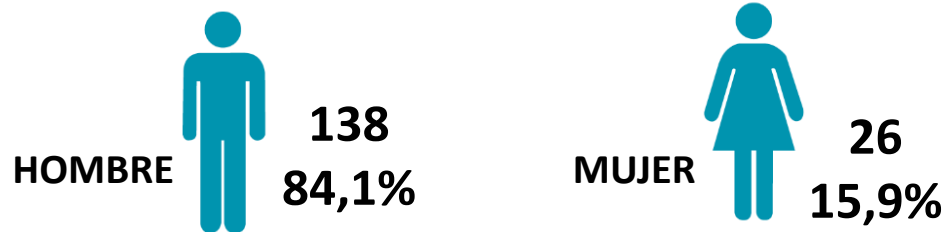
**Alcaldía de Medellín**  
**Cuenta con vos**

# Enfermedad transmitida por alimentos

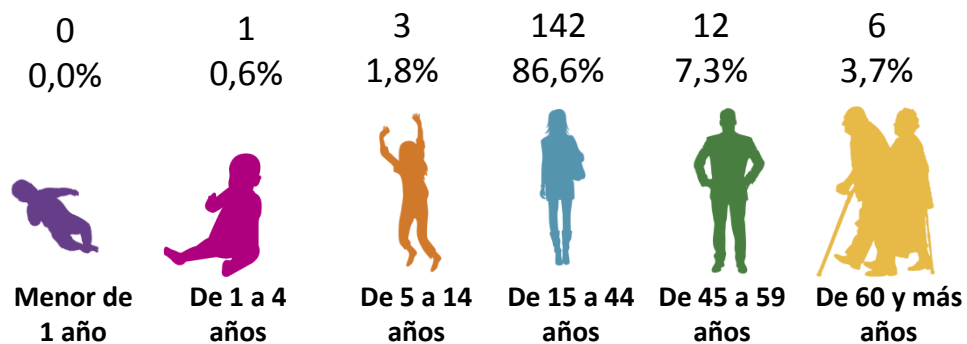


# Hepatitis A

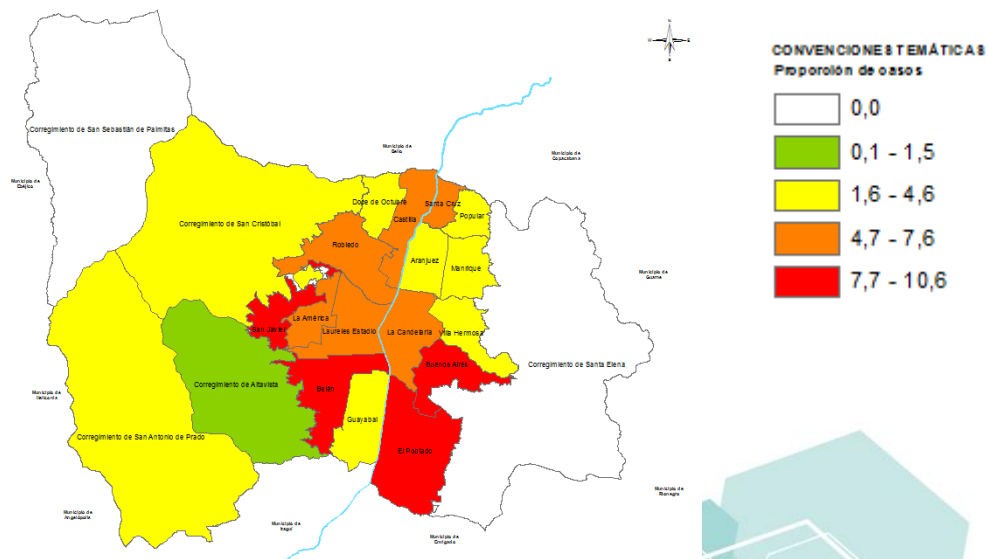
## Por sexo →



## Por edad →



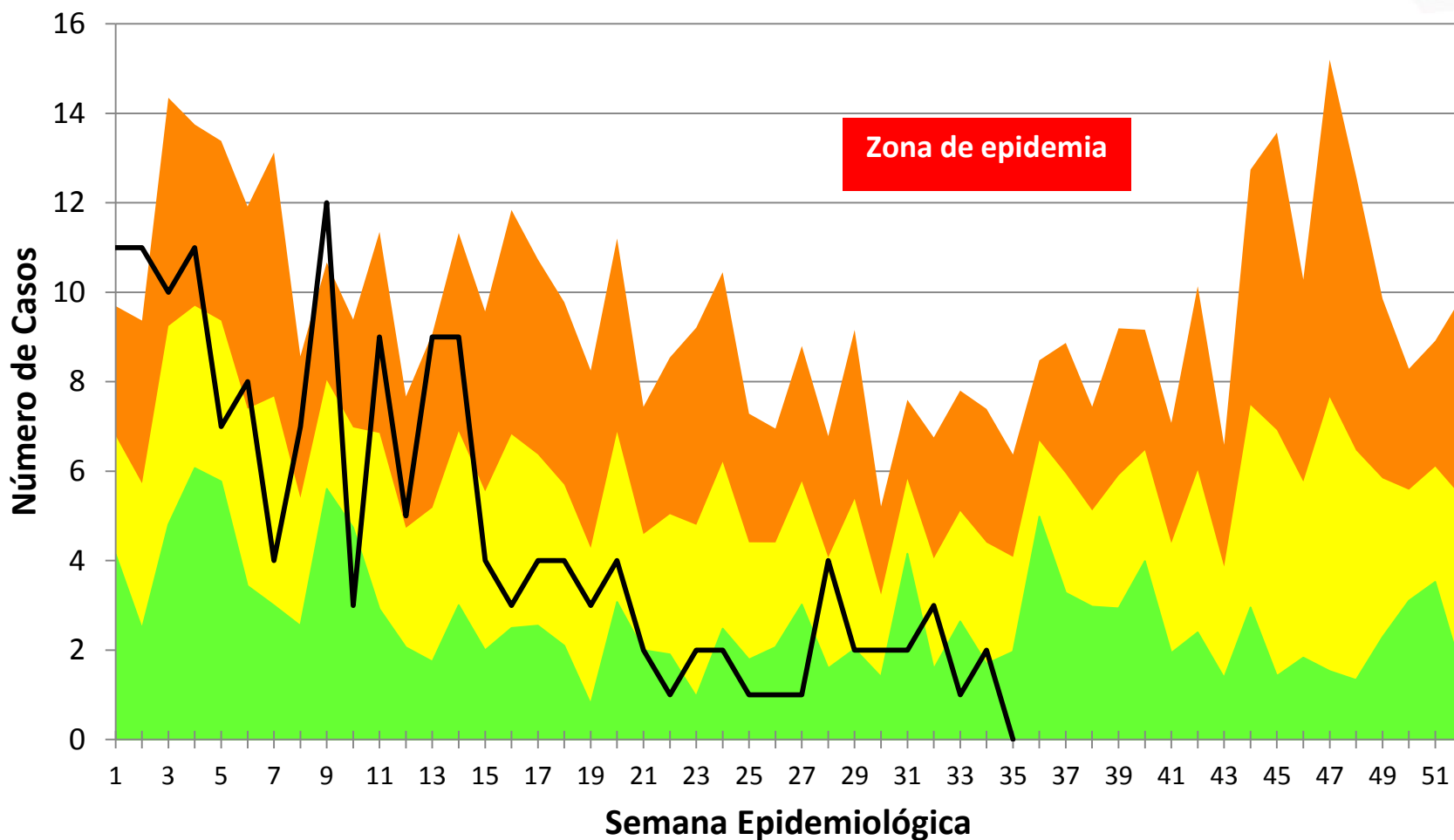
## Geográfico →





# Canales endémicos

## Canal Endémico Hepatitis A - Medellín 2016

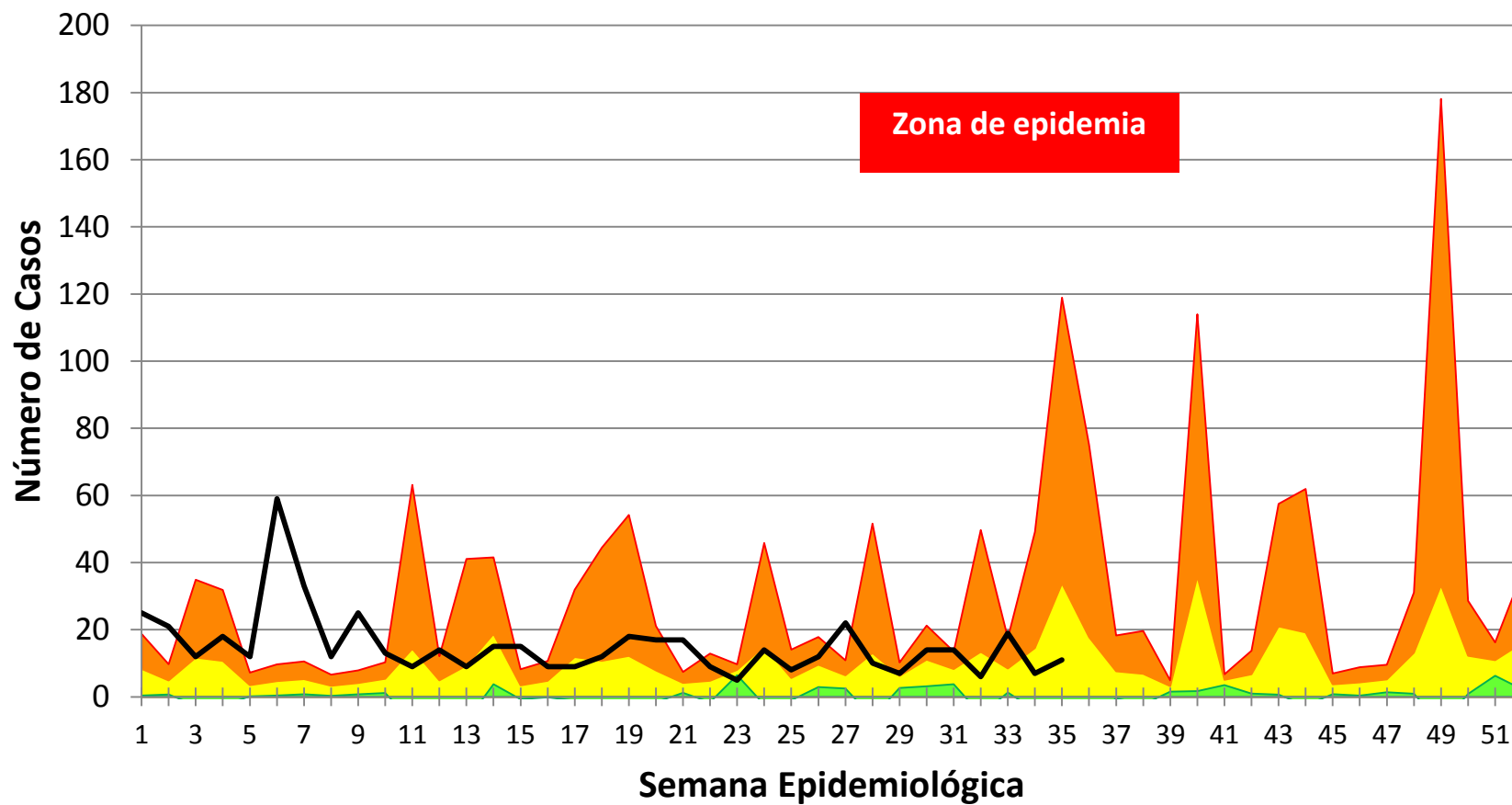


— Zona de alerta    — Zona de seguridad    — Zona de éxito    — Casos 2016



# Canales endémicos

## Canal Endémico Enfermedad Transmitida por Alimentos Medellín 2016



■ Zona de alerta    ■ Zona de seguridad    ■ Zona de éxito    — Casos 2016



# *Enfermedades transmitidas por vectores*



# Enfermedades transmitidas por vectores

## Zika

Sospechoso: 309  
Probable: 3  
Conf. Laboratorio: 52  
Conf. Clínica: 179  
Descartado: 13  
Descartado por error: 1

## Dengue

Probable: 7619  
Conf. Laboratorio: 7113  
Conf. Nexo: 130  
Descartado: 2220  
Descartado por error: 51

## Malaria

Probable: 0  
Conf. Laboratorio: 289  
Descartado: 5  
Descartado por error: 0

## Chikungunya

Sospechoso: 106  
Conf. Laboratorio: 14  
Conf. Clínica: 46  
Descartado: 108  
Descartado por error: 1

## Leishmaniasis Cutánea

Conf. Laboratorio: 104  
Descartado por error: 0

Los casos notificados de Malaria y Leishmaniasis cutánea al sistema SIVIGILA, corresponden a pacientes residentes en Medellín con antecedentes de haber estado en zonas endémicas.

Fuente: Sistema de Vigilancia Epidemiológica SIVIGILA

Elaboró: Unidad de Gestión de la Información y el conocimiento, Secretaría de Salud de Medellín.

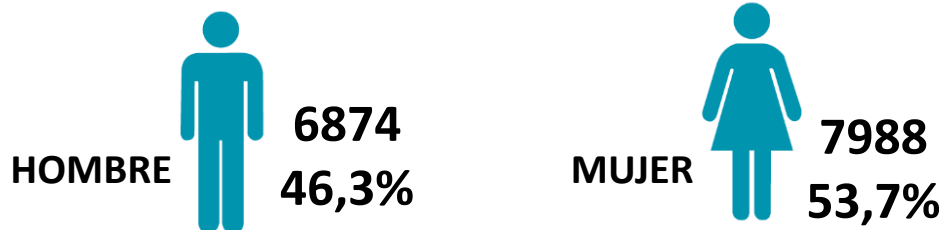
Datos preliminares sujetos a revisión y ajustes.



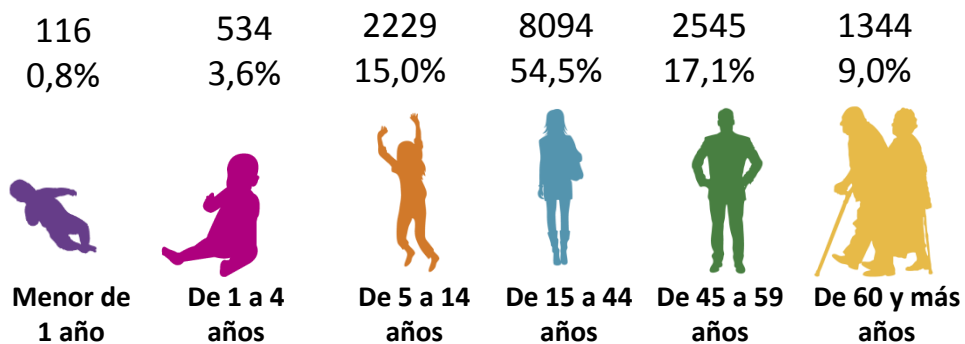
**Alcaldía de Medellín**  
**Cuenta con vos**

# Dengue

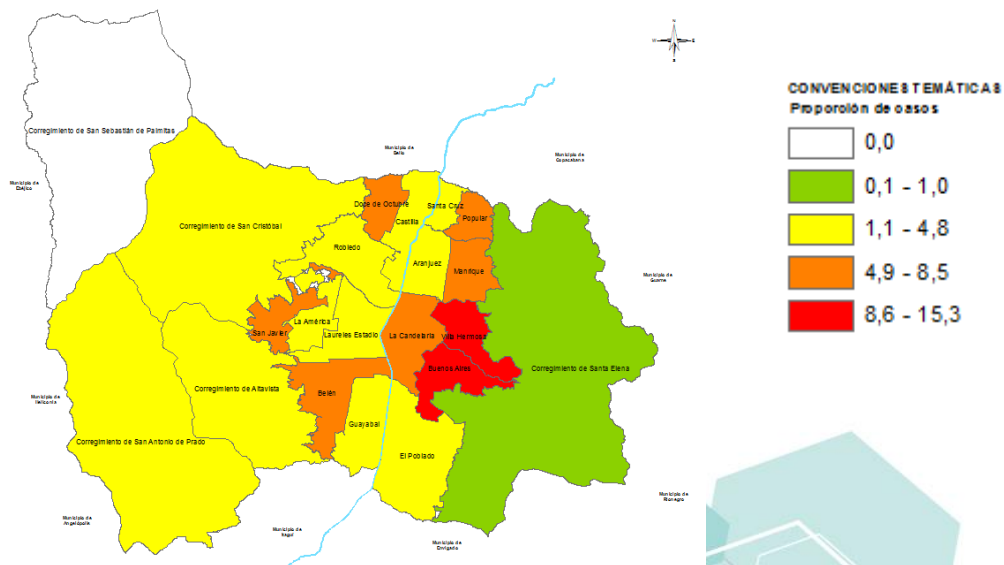
## Por sexo →



## Por edad →



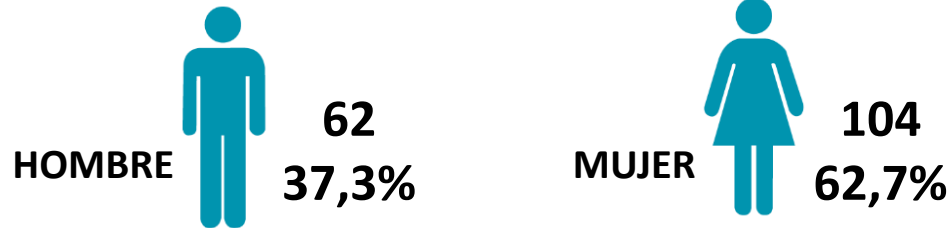
## Geográfico →



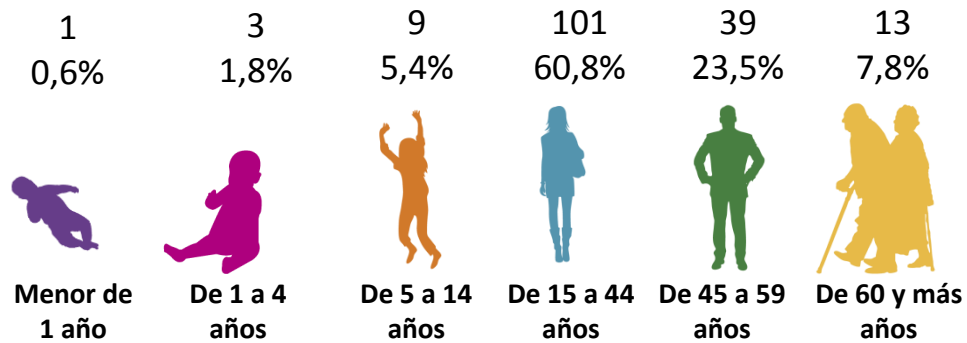


# Chikungunya

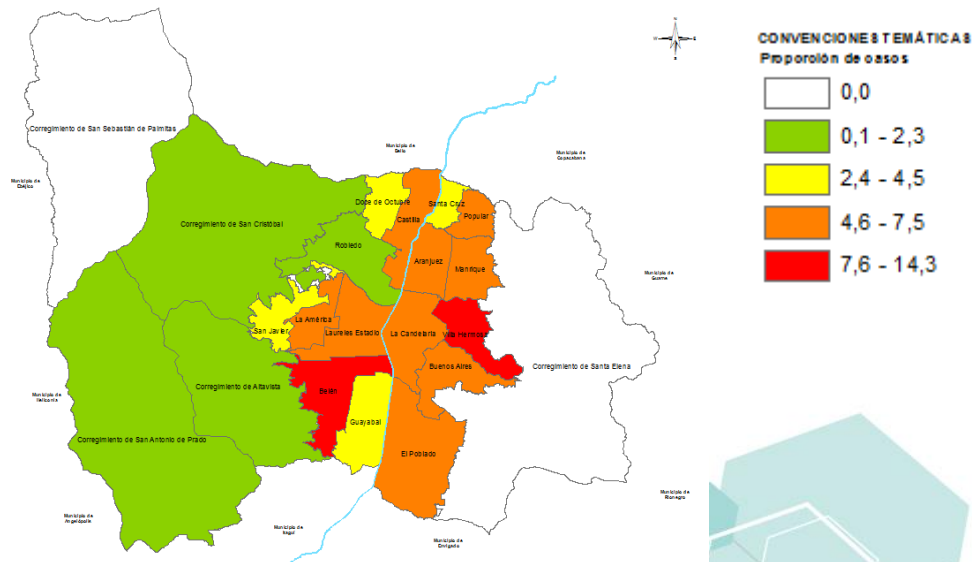
## Por sexo →



## Por edad →

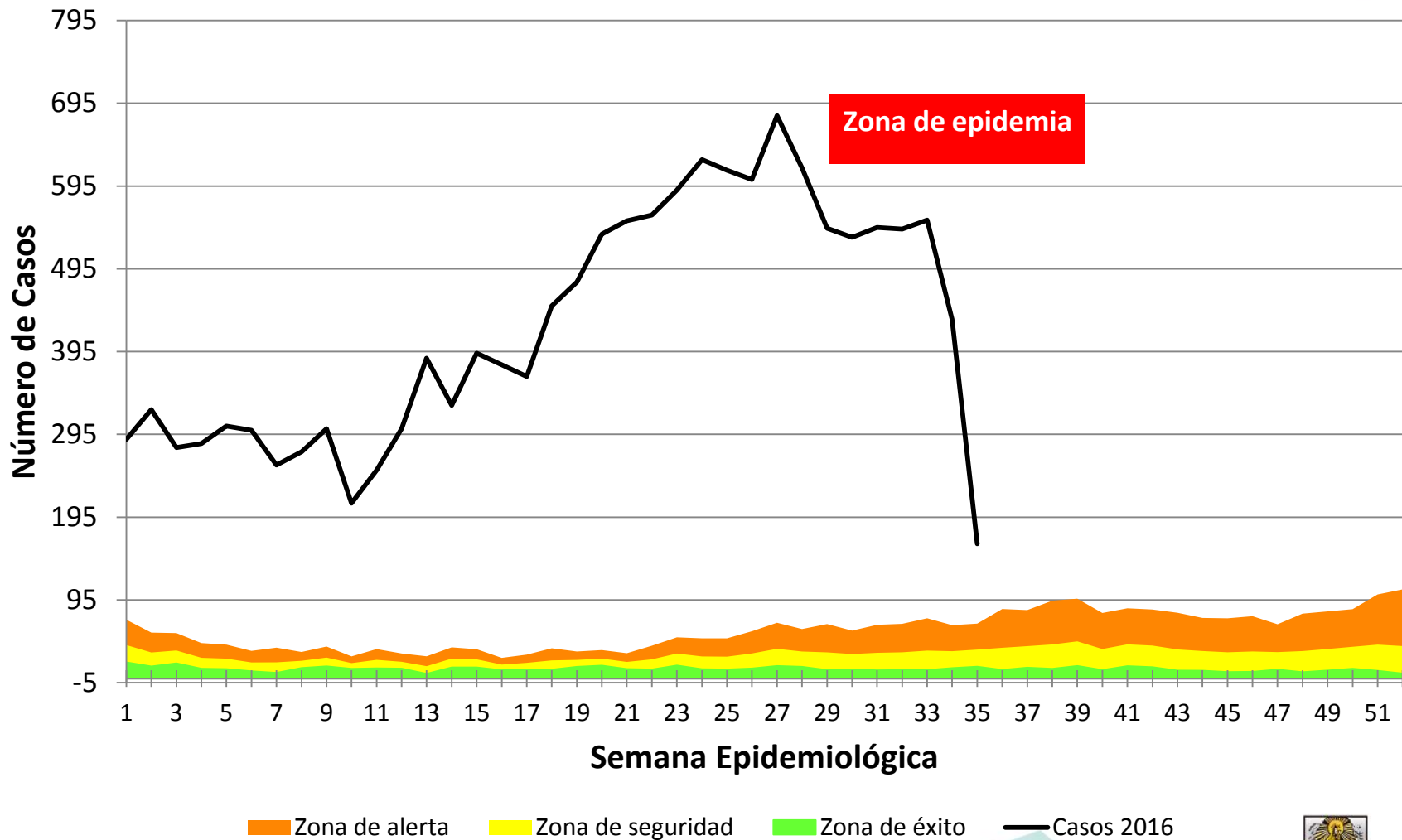


## Geográfico →



# Canales endémicos

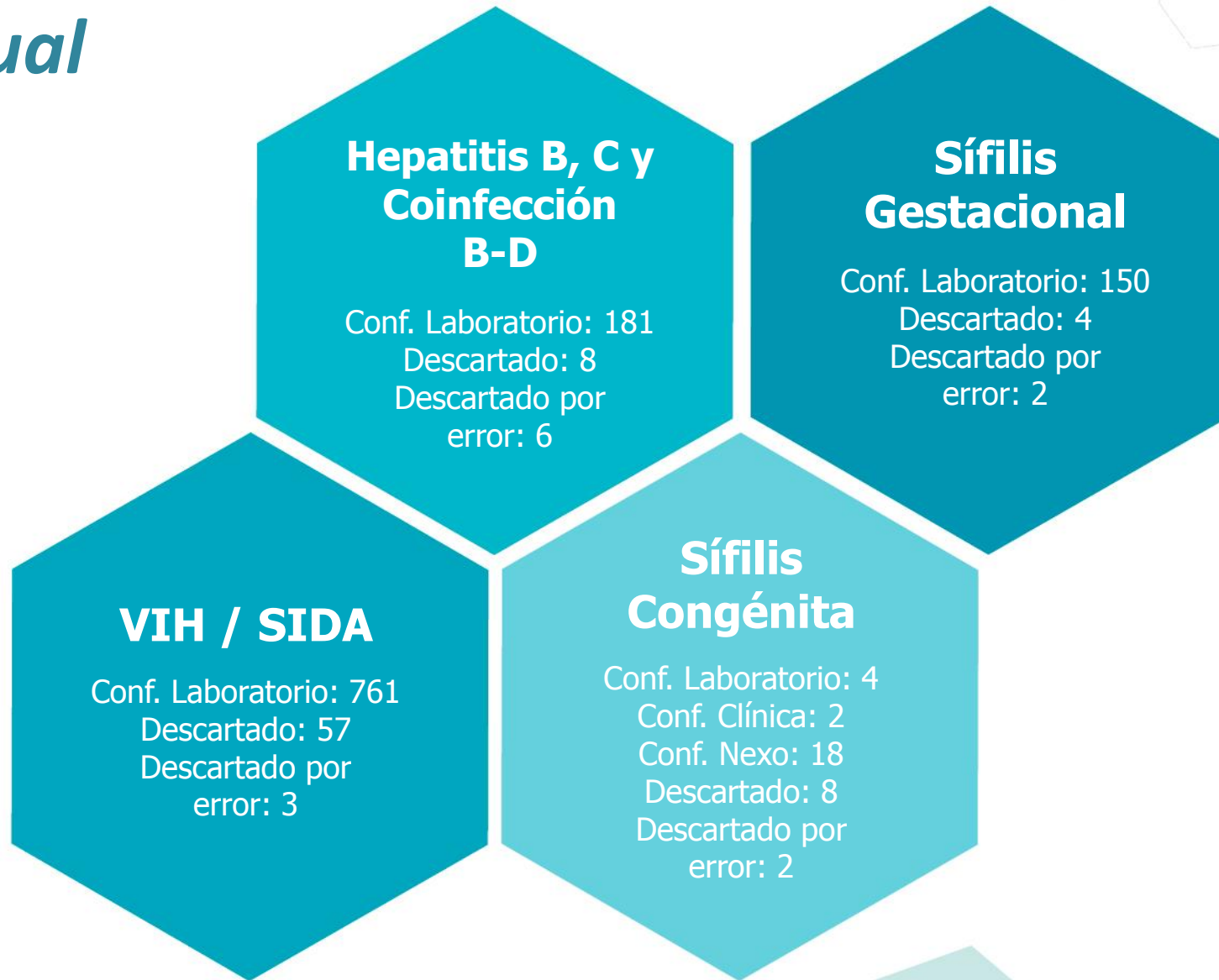
## Canal Endémico Dengue - Medellín 2016



# *Infecciones de transmisión sexual*



# *Infecciones de transmisión sexual*



Fuente: Sistema de Vigilancia Epidemiológica SIVIGILA

Elaboró: Unidad de Gestión de la Información y el conocimiento , Secretaría de Salud de Medellín.

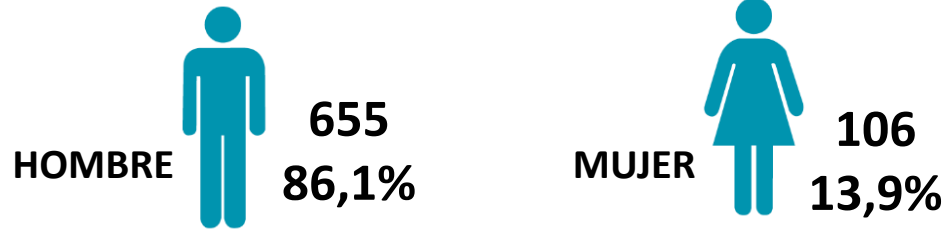
Datos preliminares sujetos a revisión y ajustes.



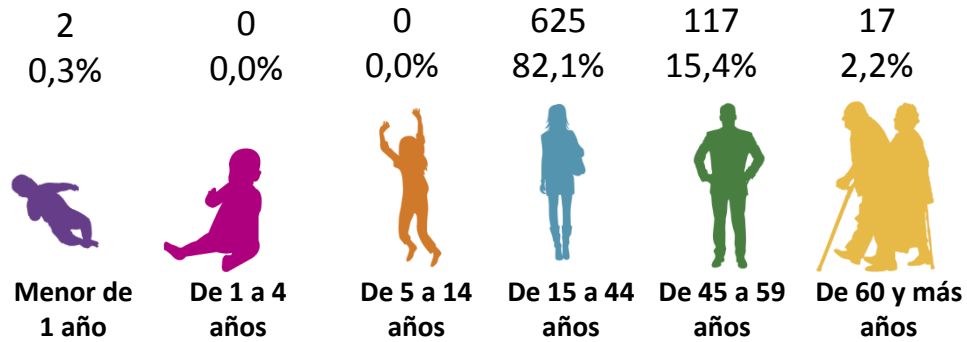
**Alcaldía de Medellín**  
**Cuenta con vos**

# VIH / SIDA

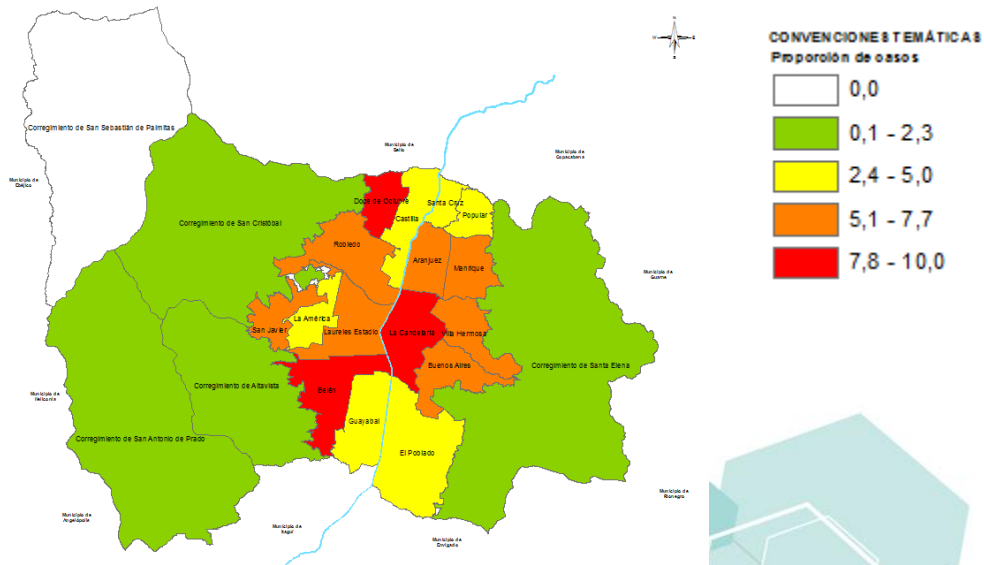
## Por sexo →



## Por edad →



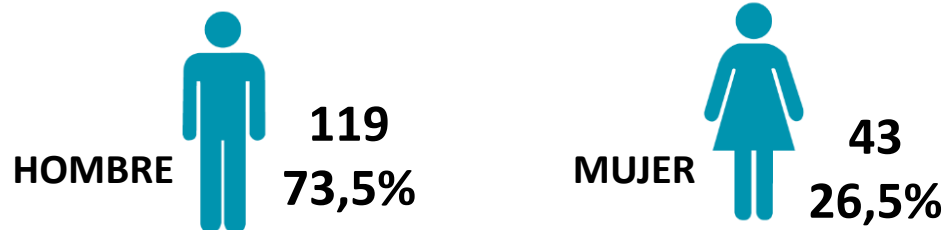
## Geográfico →



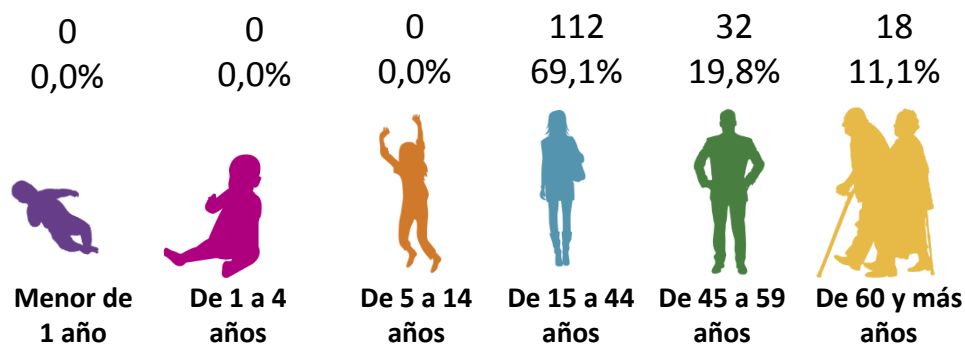


# Hepatitis B

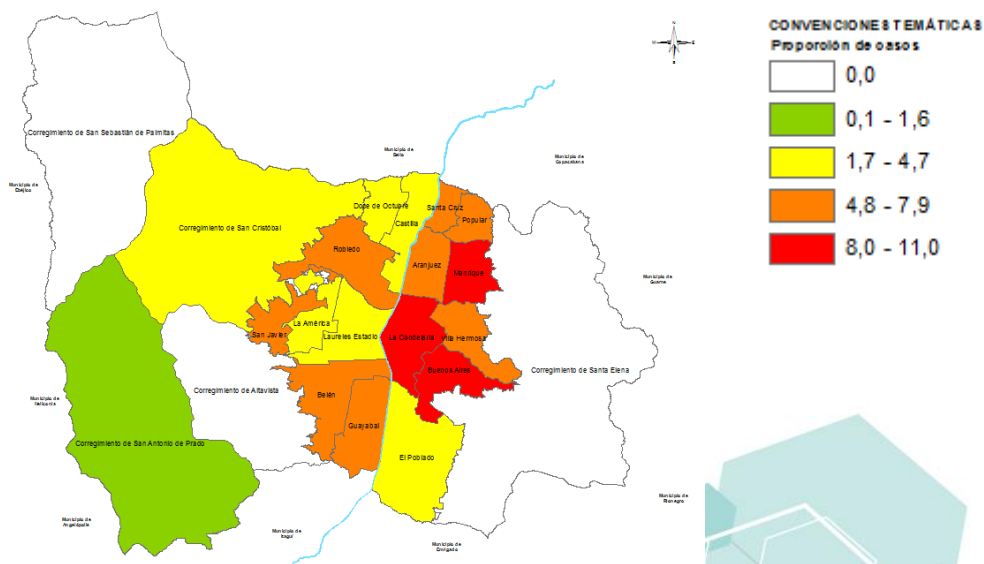
## Por sexo →



## Por edad →

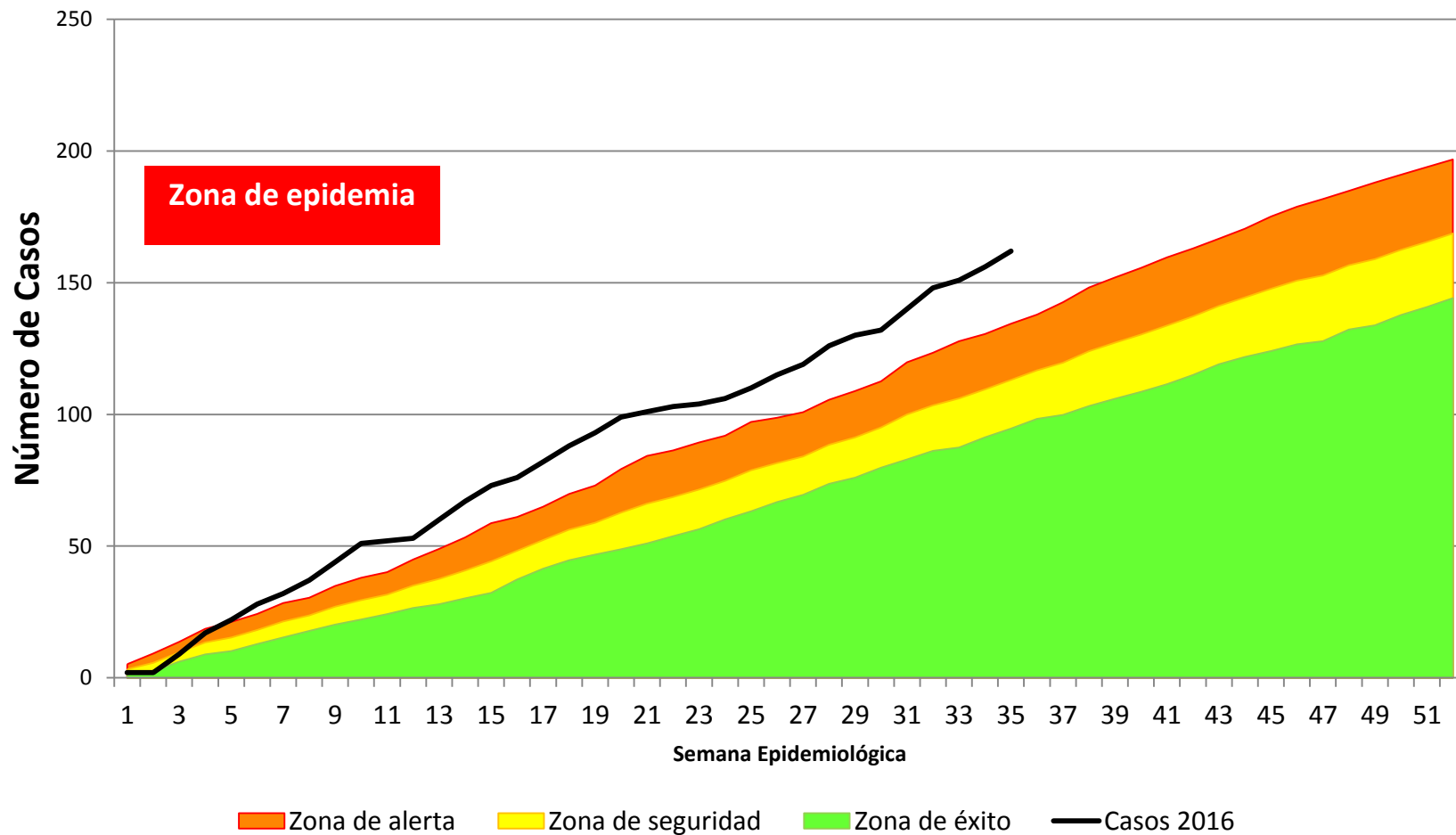


## Geográfico →



# Canales endémicos

## Canal Endémico Hepatitis B - Medellín 2016



# *Micobacterias*



# Micobacterias

## Tuberculosis

Conf. Laboratorio: 939  
Conf. Clínica: 127  
Conf. Nexa: 9  
Descartado: 84  
Descartado por error: 118

## Lepra

Conf. Laboratorio: 1  
Conf. Clínica: 0  
Descartado: 0  
Descartado por error: 0

Fuente: Sistema de Vigilancia Epidemiológica SIVIGILA

Elaboró: Unidad de Gestión de la Información y el conocimiento , Secretaría de Salud de Medellín.

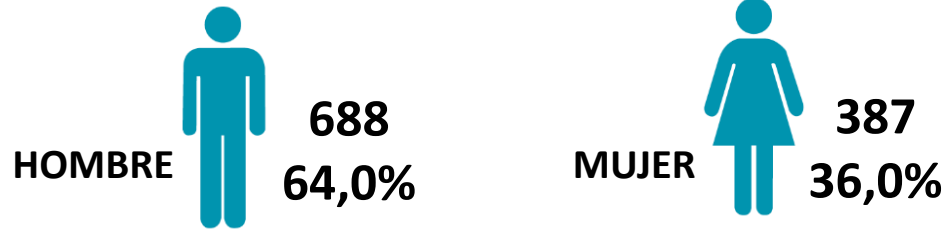
Datos preliminares sujetos a revisión y ajustes.



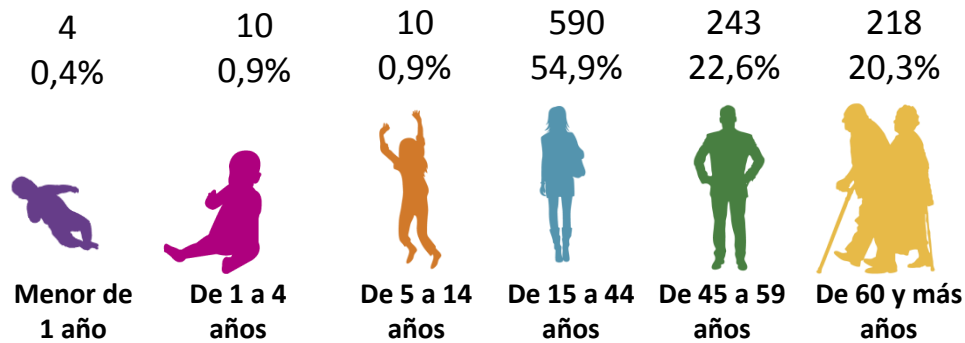
**Alcaldía de Medellín**  
**Cuenta con vos**

# Tuberculosis

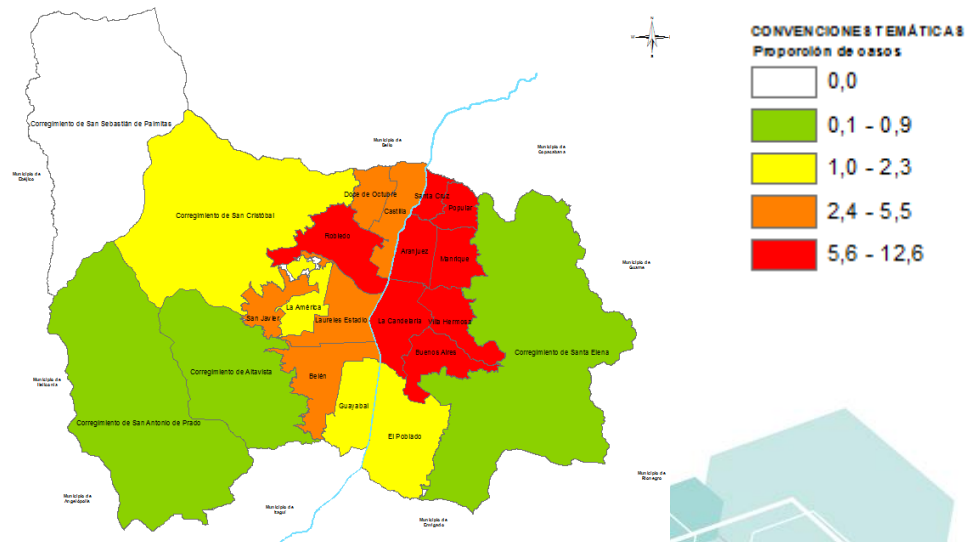
## Por sexo →



## Por edad →

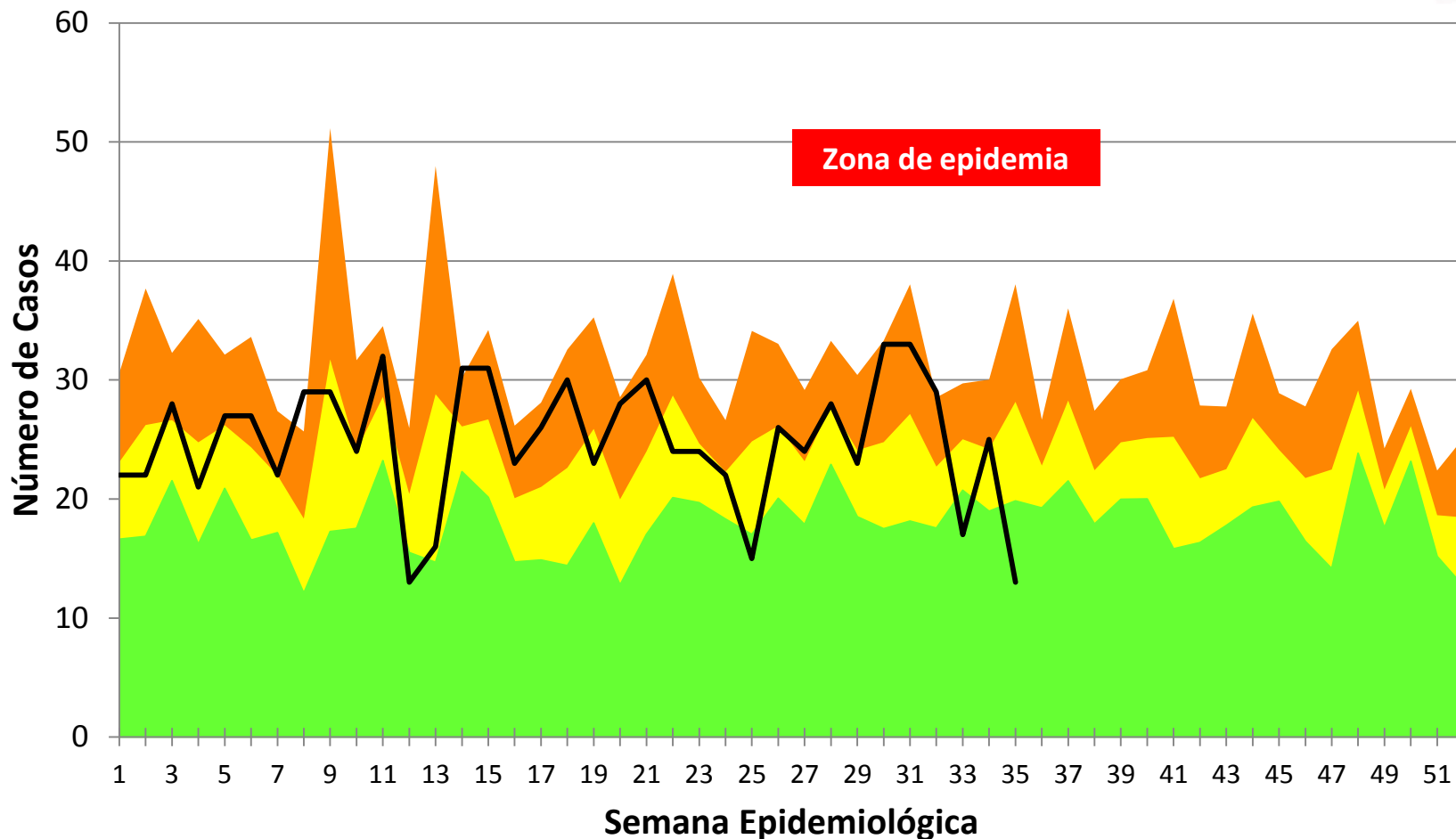


## Geográfico →



# Canales endémicos

## Canal Endémico Tuberculosis pulmonar - Medellín 2016



— Zona de alerta    — Zona de seguridad    — Zona de éxito    — Casos 2016



# *Zoonosis*



# Zoonosis

## Leptospirosis

Sospechoso: 89  
Conf. Laboratorio: 10  
Conf. Nexo: 0  
Descartado: 64  
Descartado por error: 0

## Vigilancia Integrada de Rabia Humana

Probable: 0  
Conf. Laboratorio: 0  
Conf. Clínica: 3359  
Descartado: 30  
Descartado por error: 8

## Accidente Ofídico

Conf. Clínica: 7  
Descartado: 2  
Descartado por error: 0

Fuente: Sistema de Vigilancia Epidemiológica SIVIGILA

Elaboró: Unidad de Gestión de la Información y el conocimiento , Secretaría de Salud de Medellín.

Datos preliminares sujetos a revisión y ajustes.

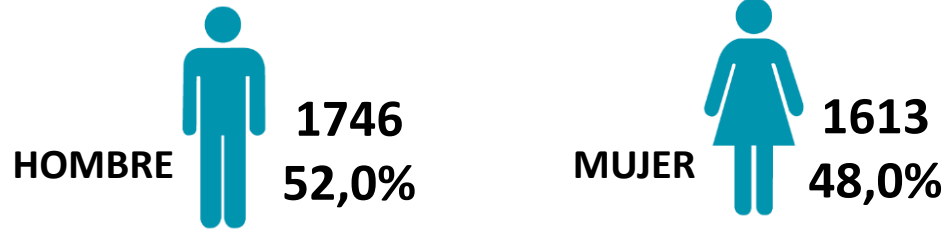


**Alcaldía de Medellín**  
**Cuenta con vos**

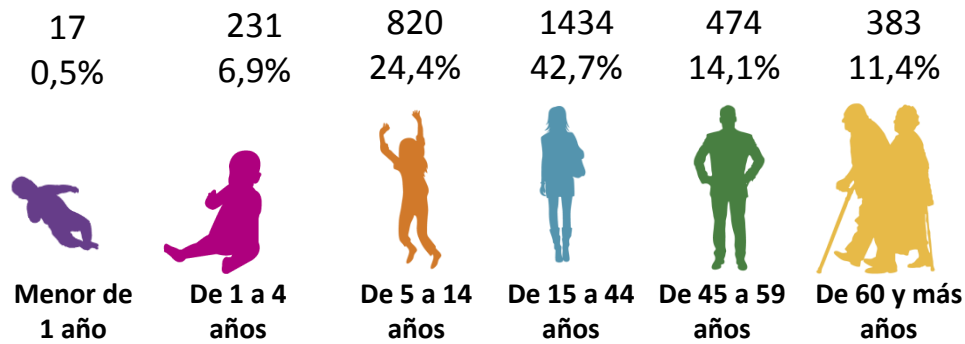


# Vigilancia integrada de rabia humana

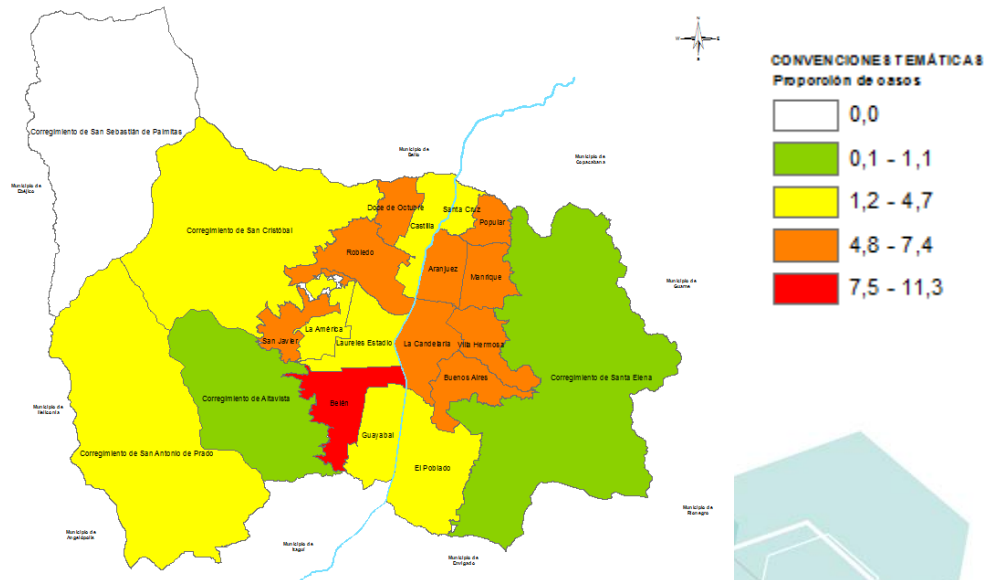
## Por sexo →



## Por edad →

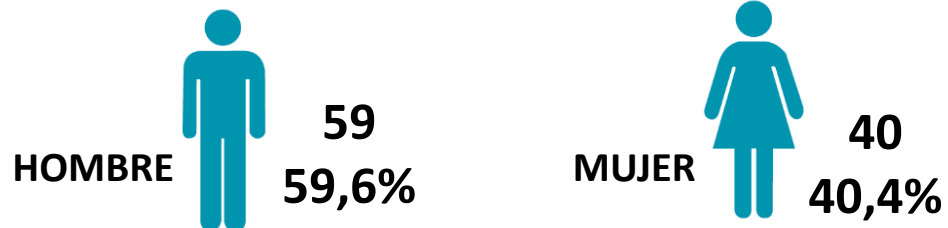


## Geográfico →

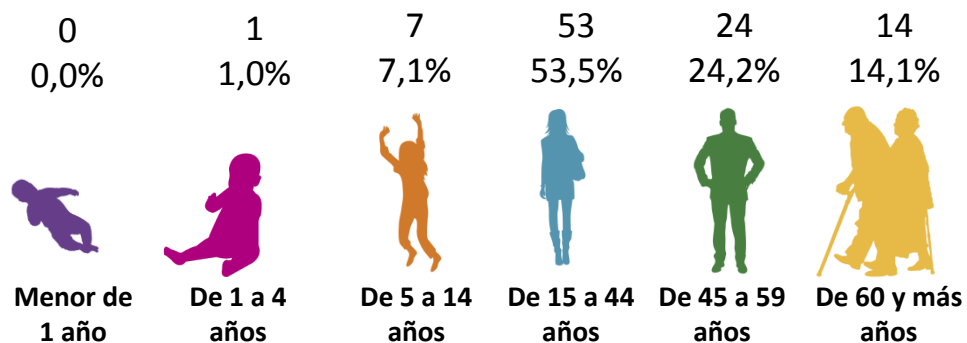


# Leptospirosis

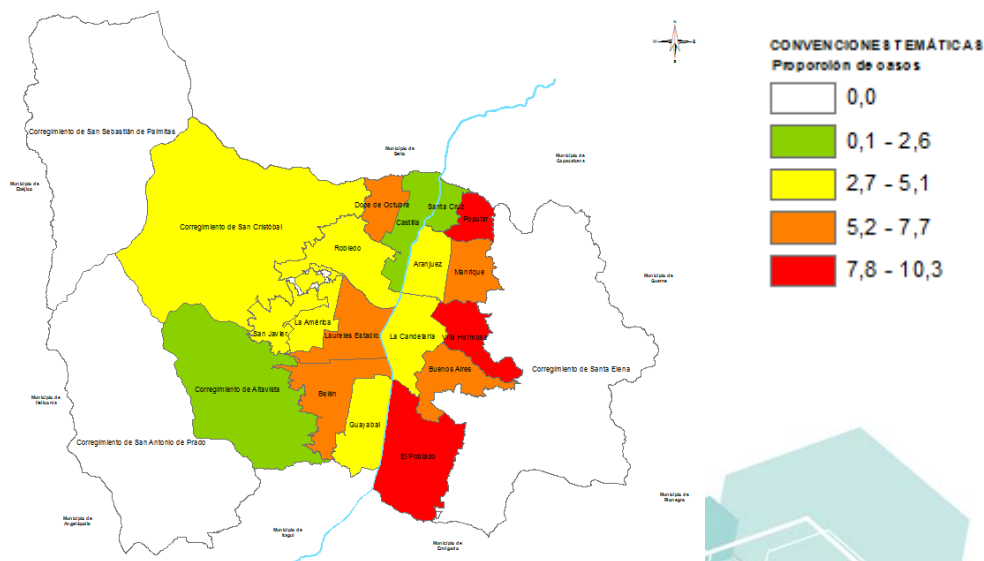
## Por sexo →



## Por edad →



## Geográfico →



# Enfermedades no transmisibles

## Morbilidad Materna Extrema

Conf. Clínica: 413  
Descartado: 0  
Descartado por error: 9

## Cáncer en Menores de 18 años

Probable: 2  
Conf. Laboratorio: 70  
Descartado: 6  
Descartado por error: 1

## Mortalidad Perinatal y Neonatal

Conf. Clínica: 247  
Descartado: 0  
Descartado por error: 4

## Defectos Congénitos

Probable: 34  
Conf. Laboratorio: 67  
Conf. Clínica: 158  
Descartado: 32  
Descartado por error: 3

## Mortalidad Materna

Conf. Clínica: 1  
Descartado: 0  
Descartado por error: 0

Fuente: Sistema de Vigilancia Epidemiológica SIVIGILA

Elaboró: Unidad de Gestión de la Información y el conocimiento, Secretaría de Salud de Medellín.

Datos preliminares sujetos a revisión y ajustes.



**Alcaldía de Medellín**  
**Cuenta con vos**

# Defectos congénitos

Por sexo →

HOMBRE



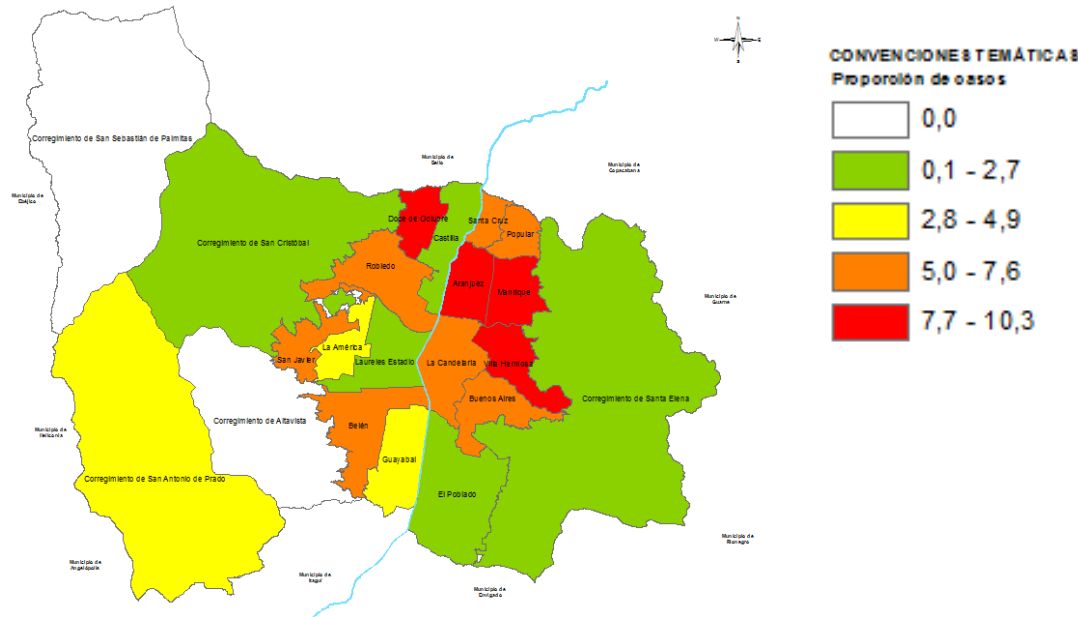
155  
60,1%

MUJER



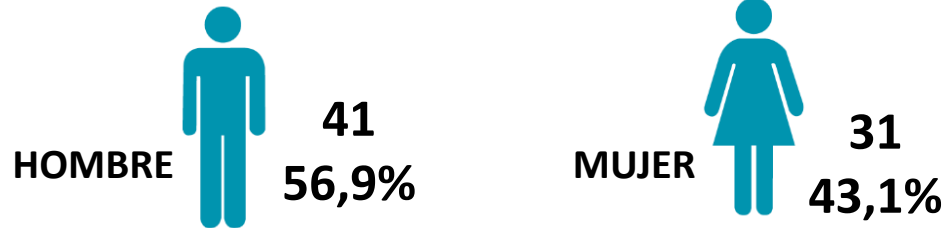
103  
39,9%

Geográfico →

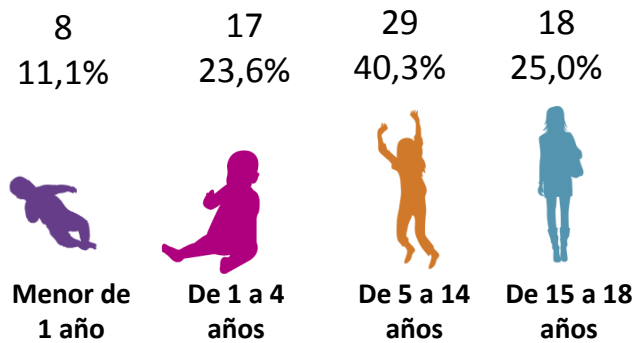


# Cáncer en menor de 18 años

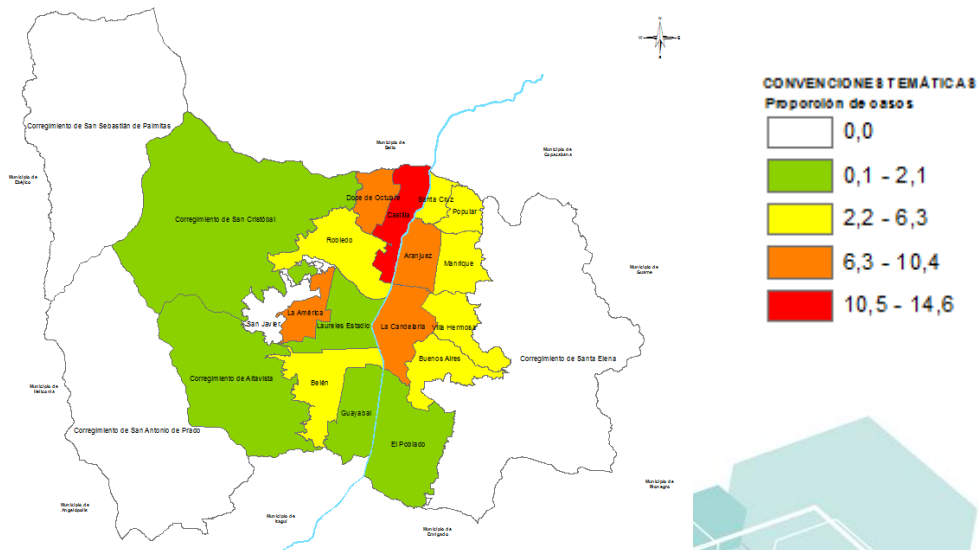
Por sexo →



Por edad →



Geográfico →



# Secretaría de Salud de Medellín

Contáctenos en el correo [sivigila.salud@medellin.gov.co](mailto:sivigila.salud@medellin.gov.co)



Alcaldía de Medellín  
**Cuenta con vos**