



Situación de eventos de interés en salud pública

Secretaría de Salud de Medellín

Reporte hasta la semana epidemiológica: **41** desde el 3 de enero al 15 de octubre de 2016
Medellín 2016

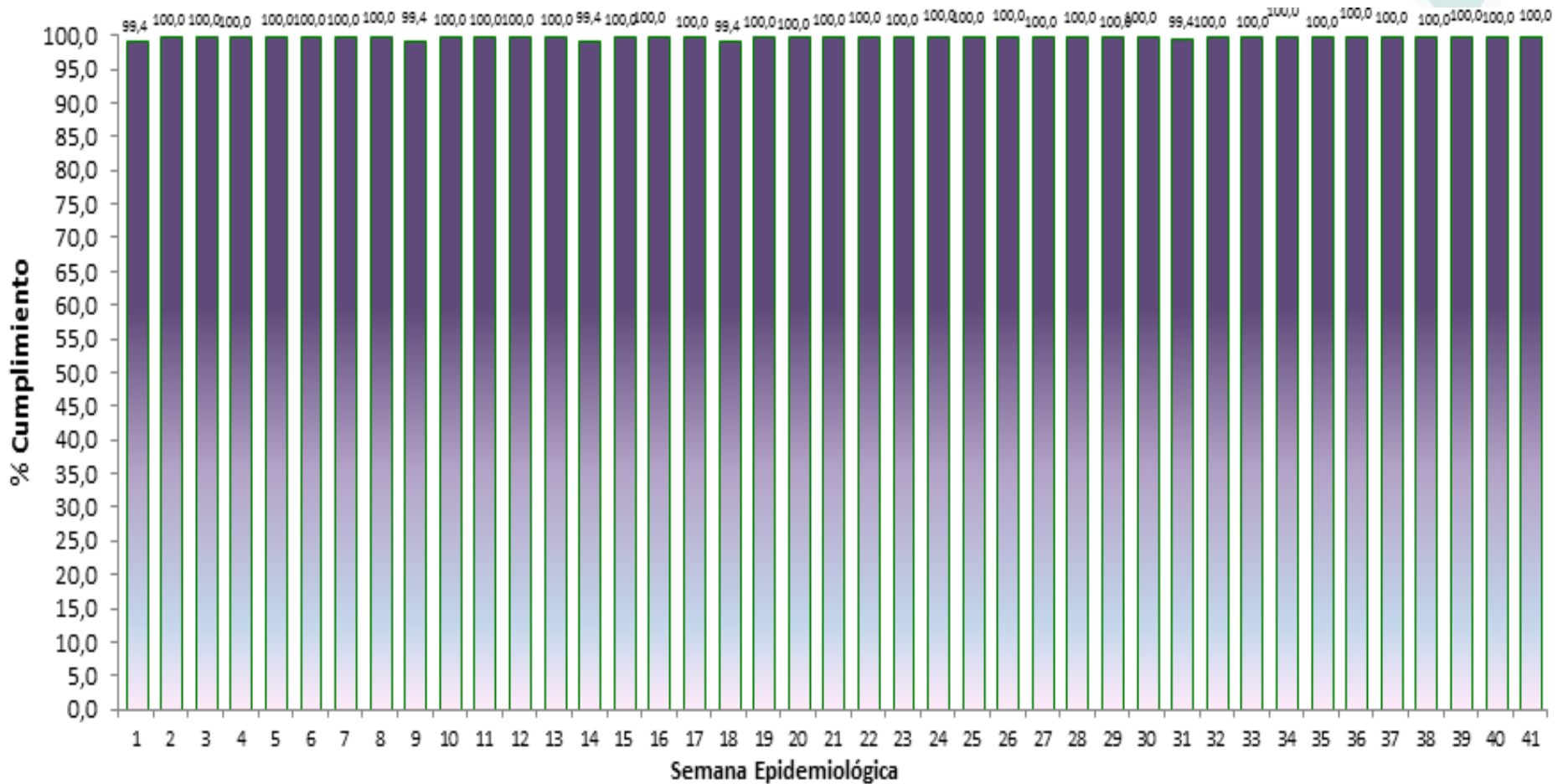


Alcaldía de Medellín
Cuenta con vos

#CuentaConmigo

www.medellin.gov.co

Cumplimiento notificación



Fuente: Registro de cumplimiento semanal en la notificación de eventos de interés en Salud Pública por UPGD – Unidad de Gestión de la Información y el Conocimiento . Secretaría de Salud de Medellín



Alcaldía de Medellín
Cuenta con vos

Inmunoprevenibles



Inmunoprevenibles



Fuente: Sistema de Vigilancia Epidemiológica SIVIGILA

Elaboró: Unidad de Gestión de la Información y el conocimiento , Secretaría de Salud de Medellín.

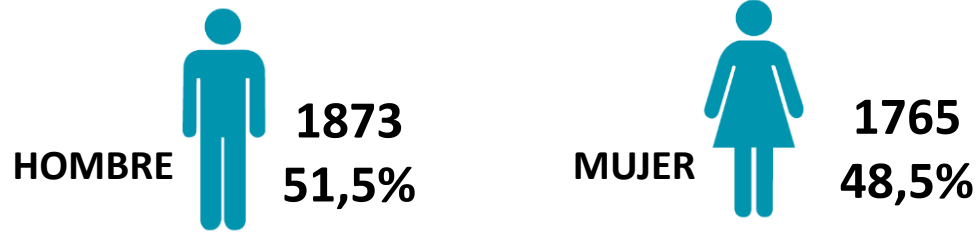
Datos preliminares sujetos a revisión y ajustes.



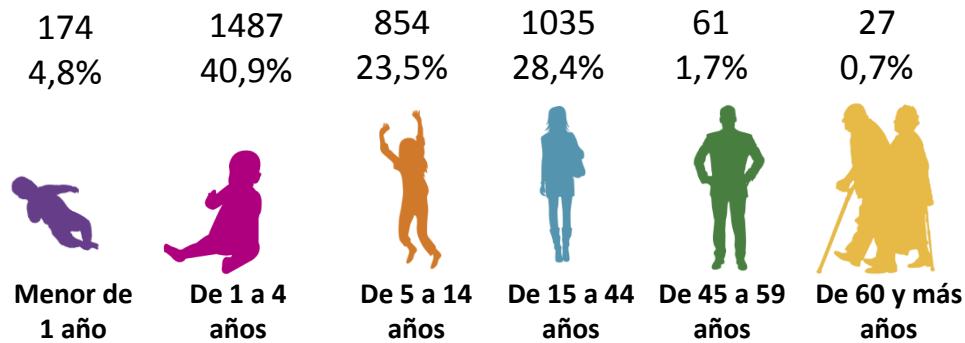
Alcaldía de Medellín
Cuenta con vos

Varicela

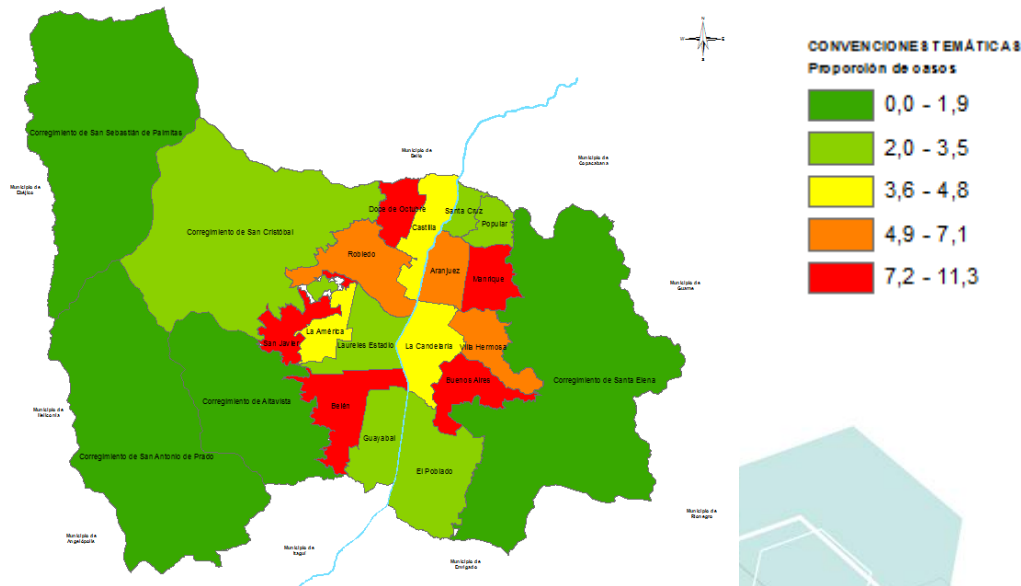
Por sexo



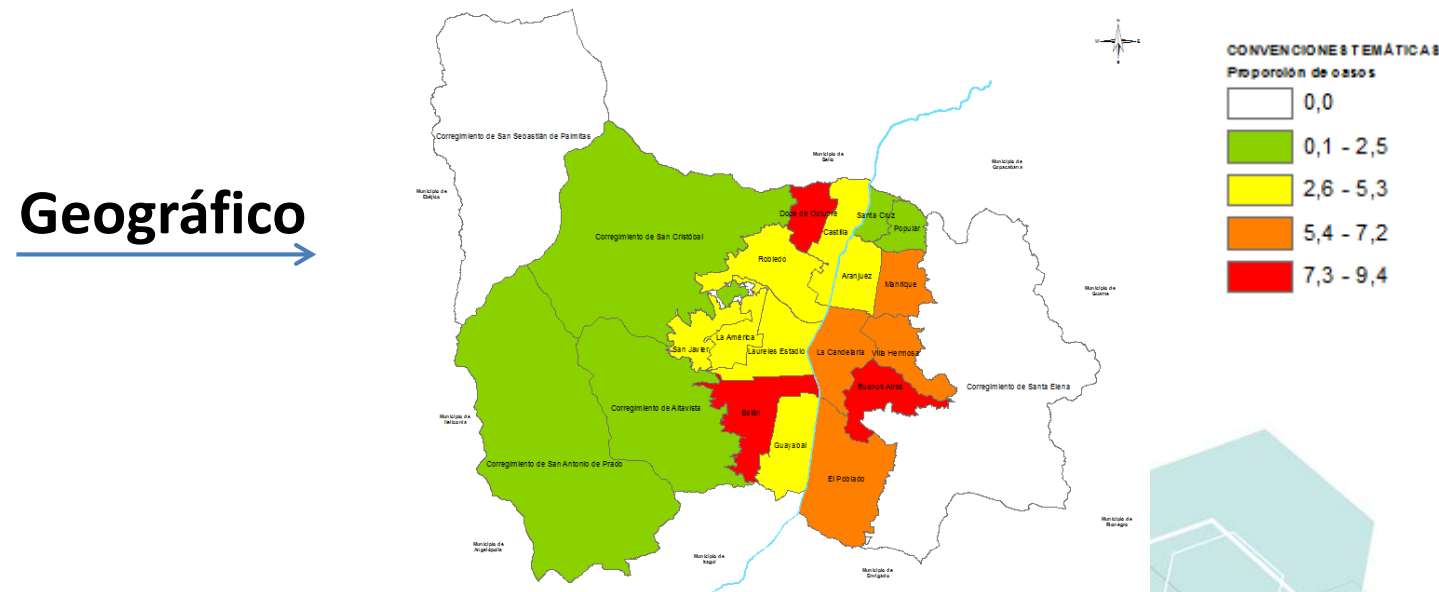
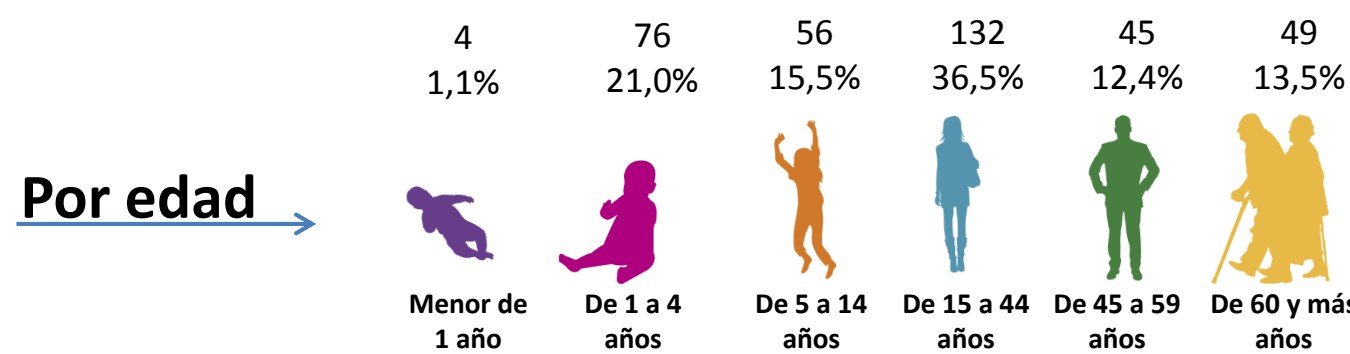
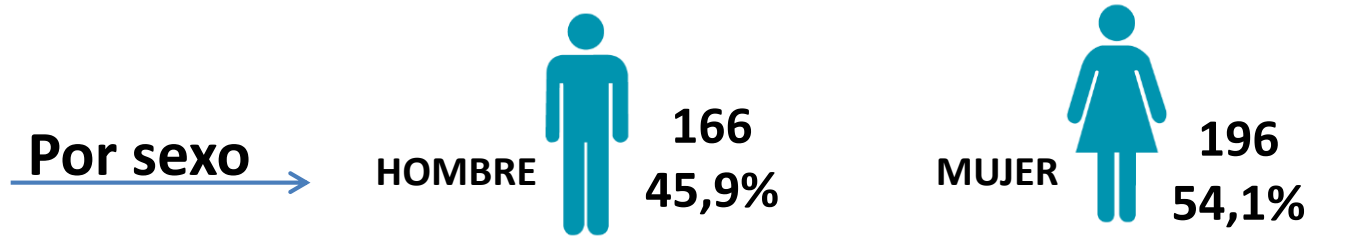
Por edad



Geográfico

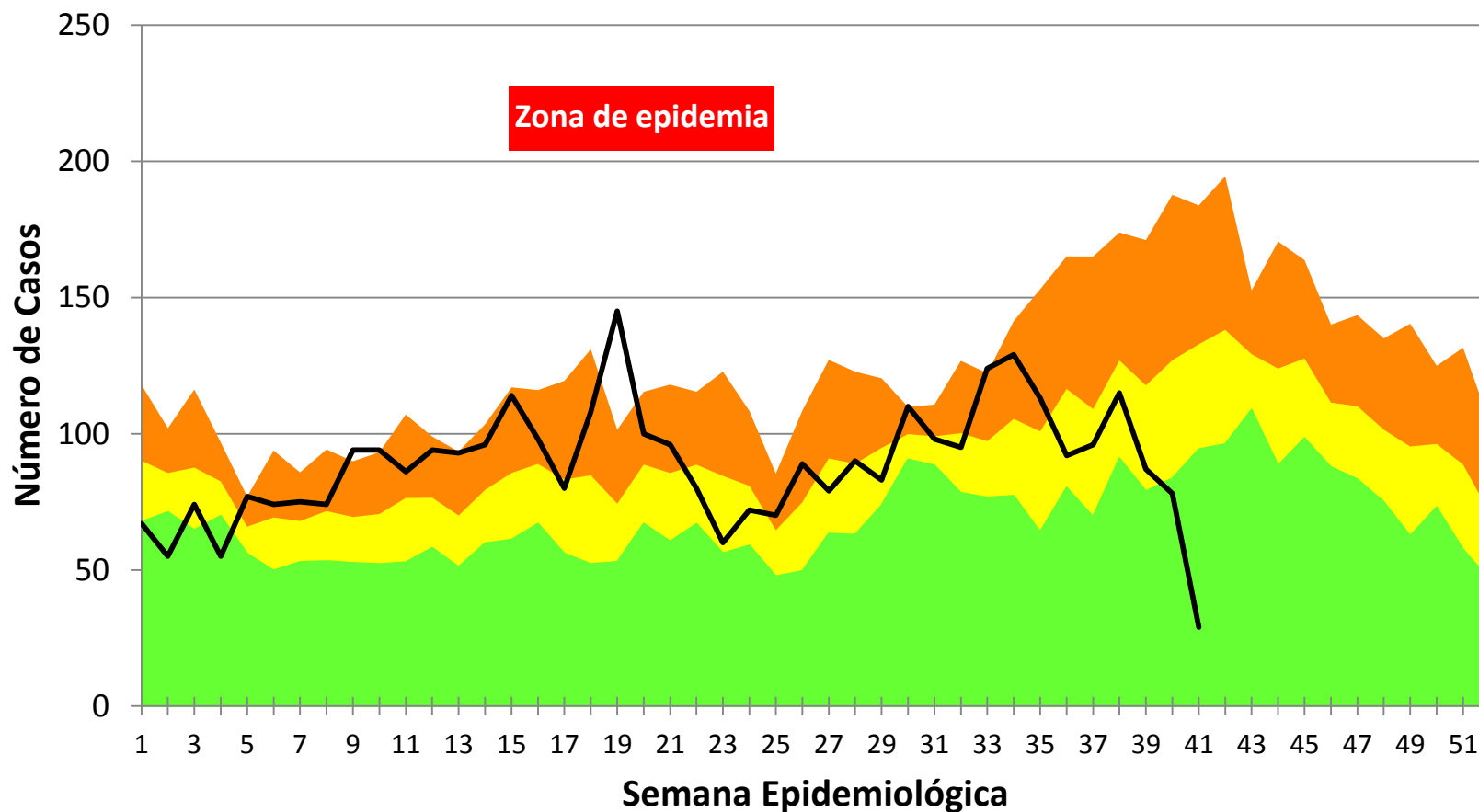


Parotiditis



Canales endémicos

Canal Endémico Varicela - Medellín 2016

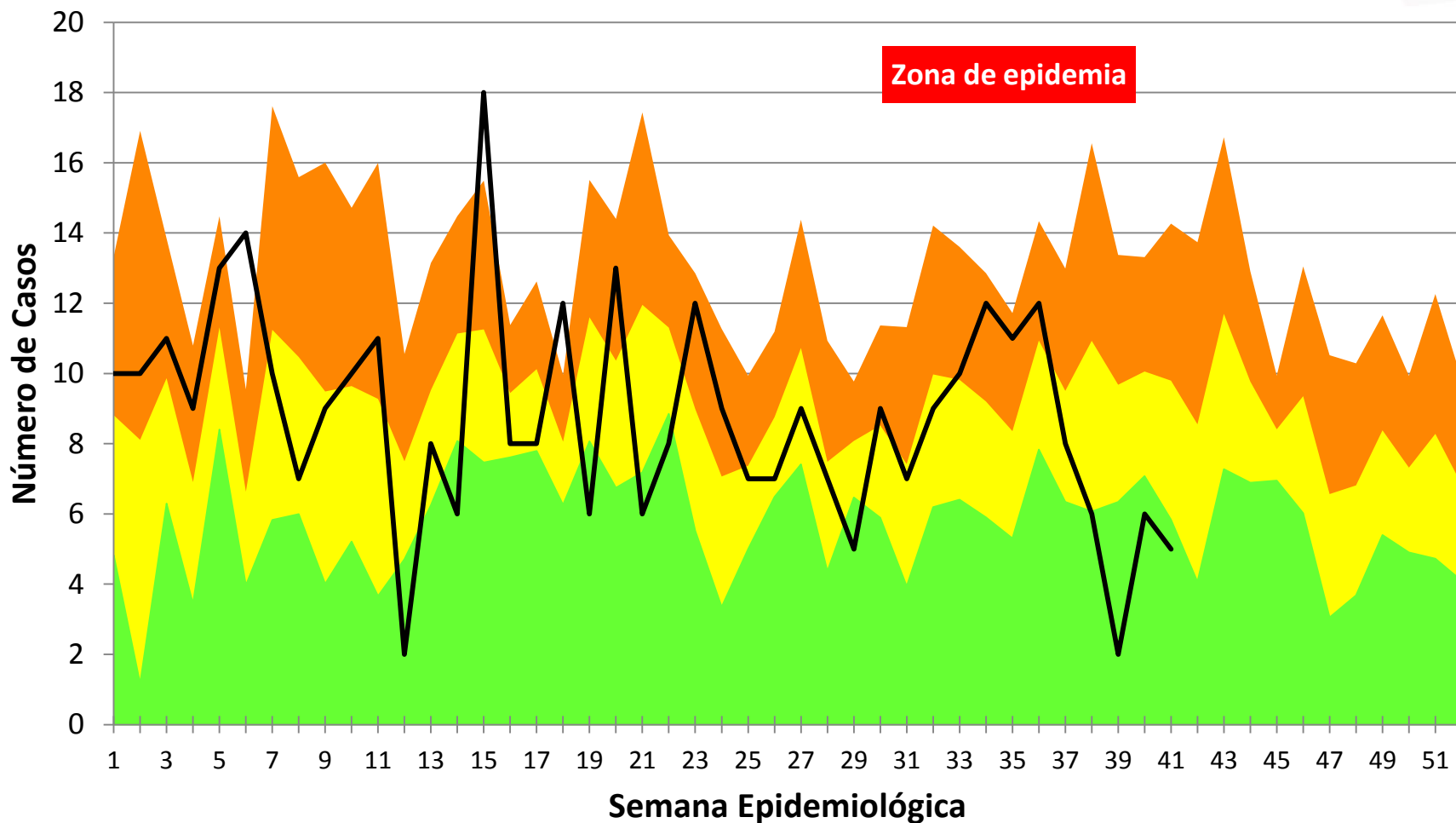


— Zona de alerta — Zona de seguridad — Zona de éxito — Casos 2016



Canales endémicos

Canal Endémico Parotiditis - Medellín 2016

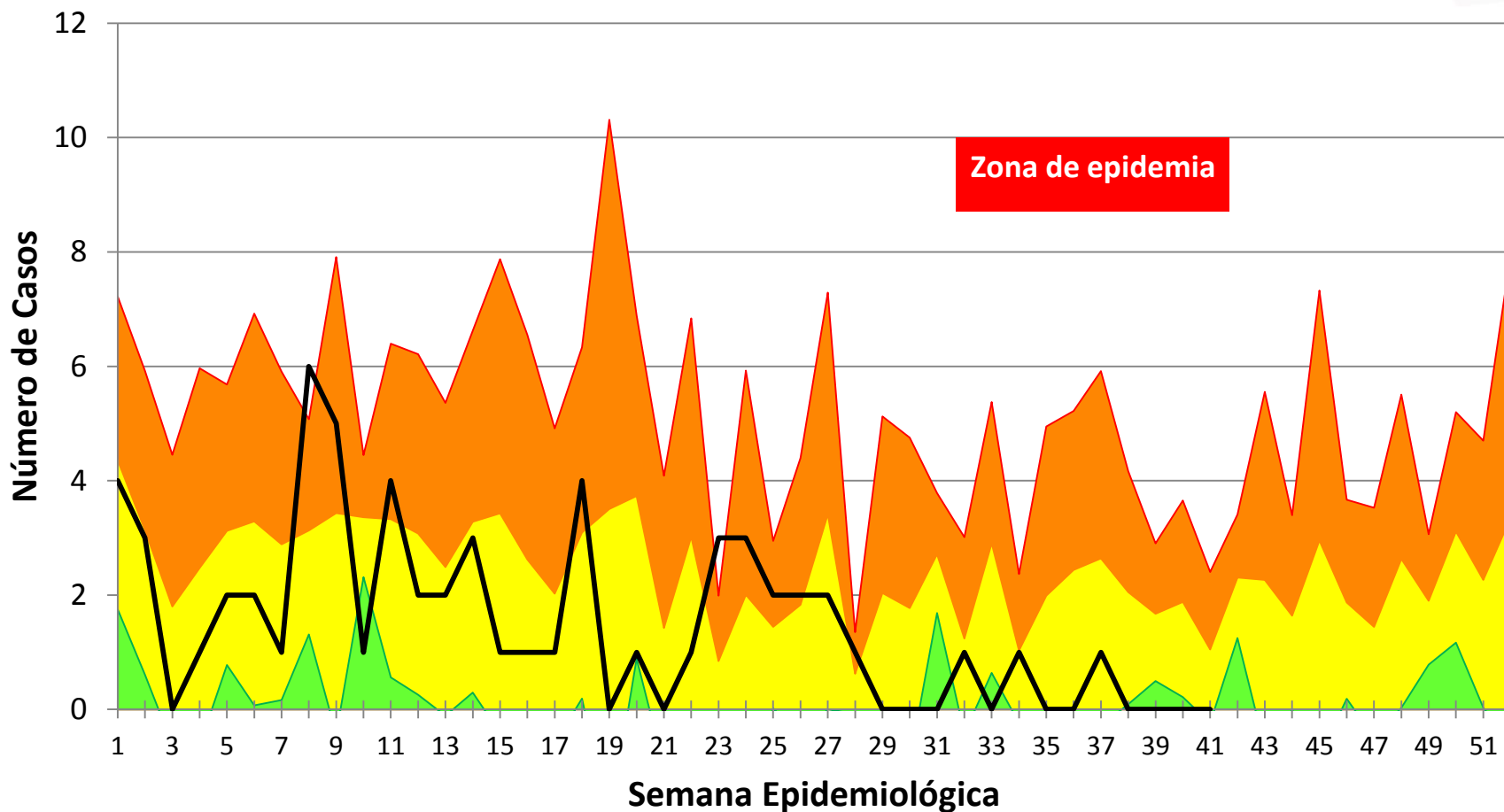


Zona de alerta Zona de seguridad Zona de éxito Casos 2016



Canales endémicos

Canal Endémico Tosferina - Medellín 2016



■ Zona de alerta ■ Zona de seguridad ■ Zona de éxito — Casos 2016



Enfermedades transmitidas por alimentos



Enfermedades transmitidas por alimentos

Enfermedad Transmitida por Alimentos

Probable: 5
Conf. Laboratorio: 9
Conf. Clínica: 562
Conf. Nexo: 13
Descartado: 5
Descartado por error: 2

Fiebre Tifoidea y Paratifoidea

Probable: 1
Conf. Laboratorio: 2
Conf. Nexo: 0
Descartado: 8
Descartado por error: 0

Hepatitis A

Conf. Laboratorio: 153
Conf. Clínica: 17
Conf. Nexo: 0
Descartado: 5
Descartado por error: 3

Fuente: Sistema de Vigilancia Epidemiológica SIVIGILA

Elaboró: Unidad de Gestión de la Información y el conocimiento, Secretaría de Salud de Medellín.

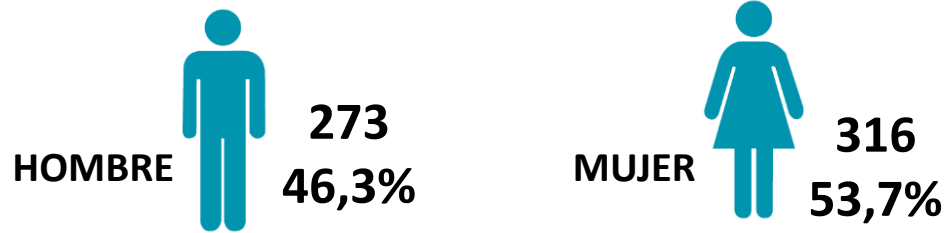
Datos preliminares sujetos a revisión y ajustes.



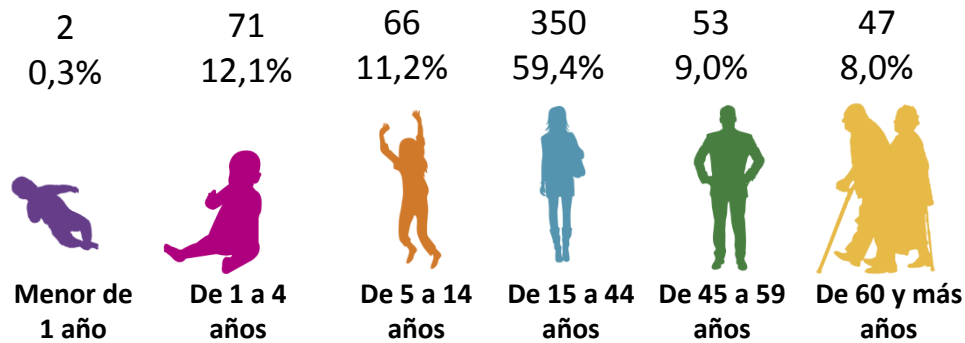
Alcaldía de Medellín
Cuenta con vos

Enfermedad transmitida por alimentos

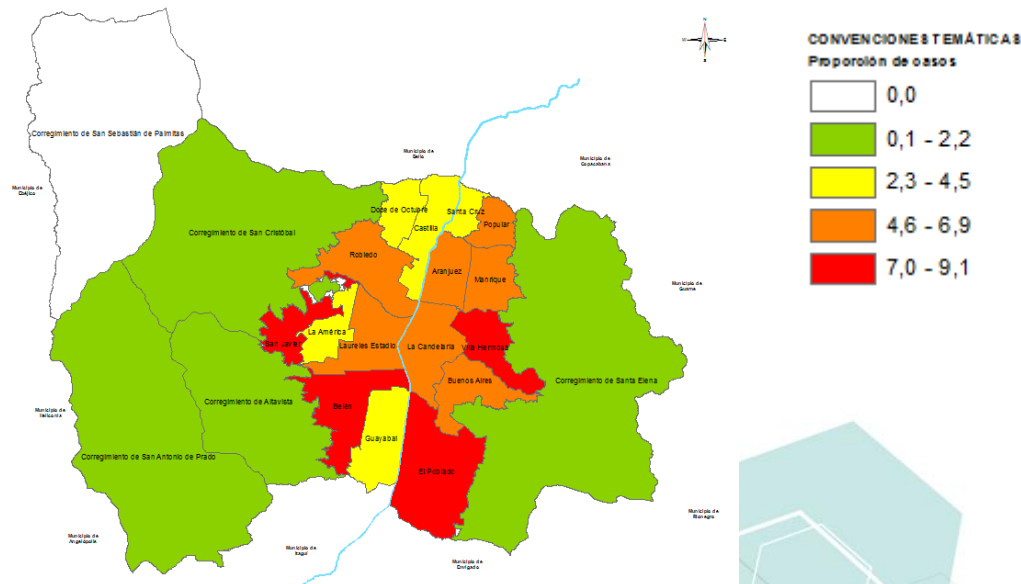
Por sexo



Por edad

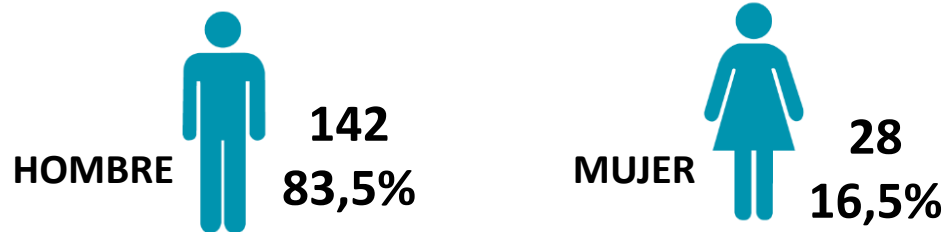


Geográfico

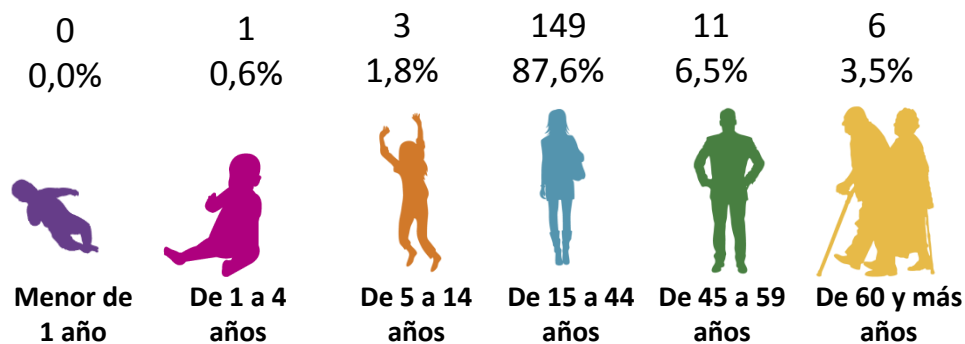


Hepatitis A

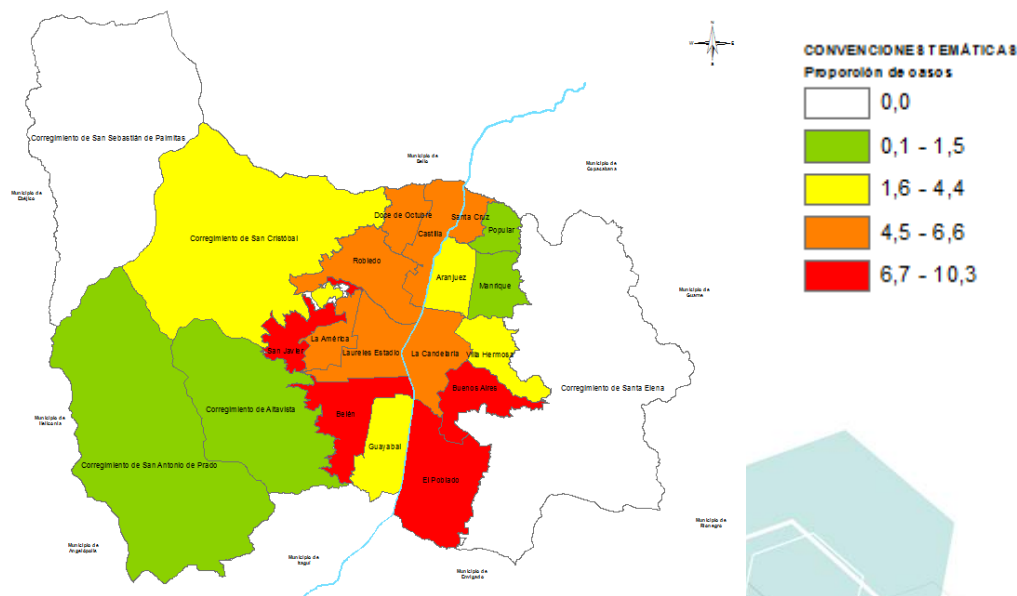
Por sexo →



Por edad →

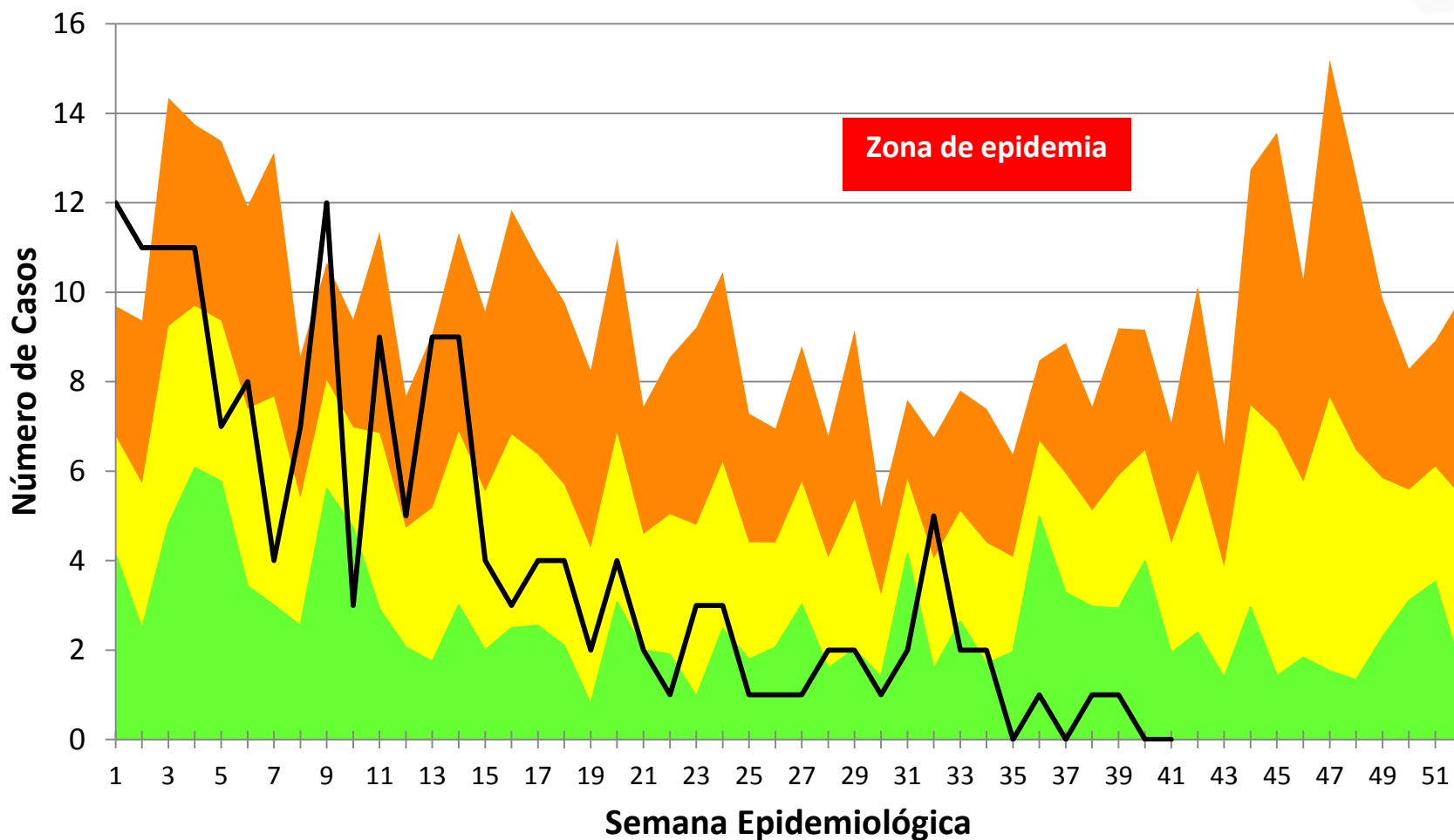


Geográfico →



Canales endémicos

Canal Endémico Hepatitis A - Medellín 2016



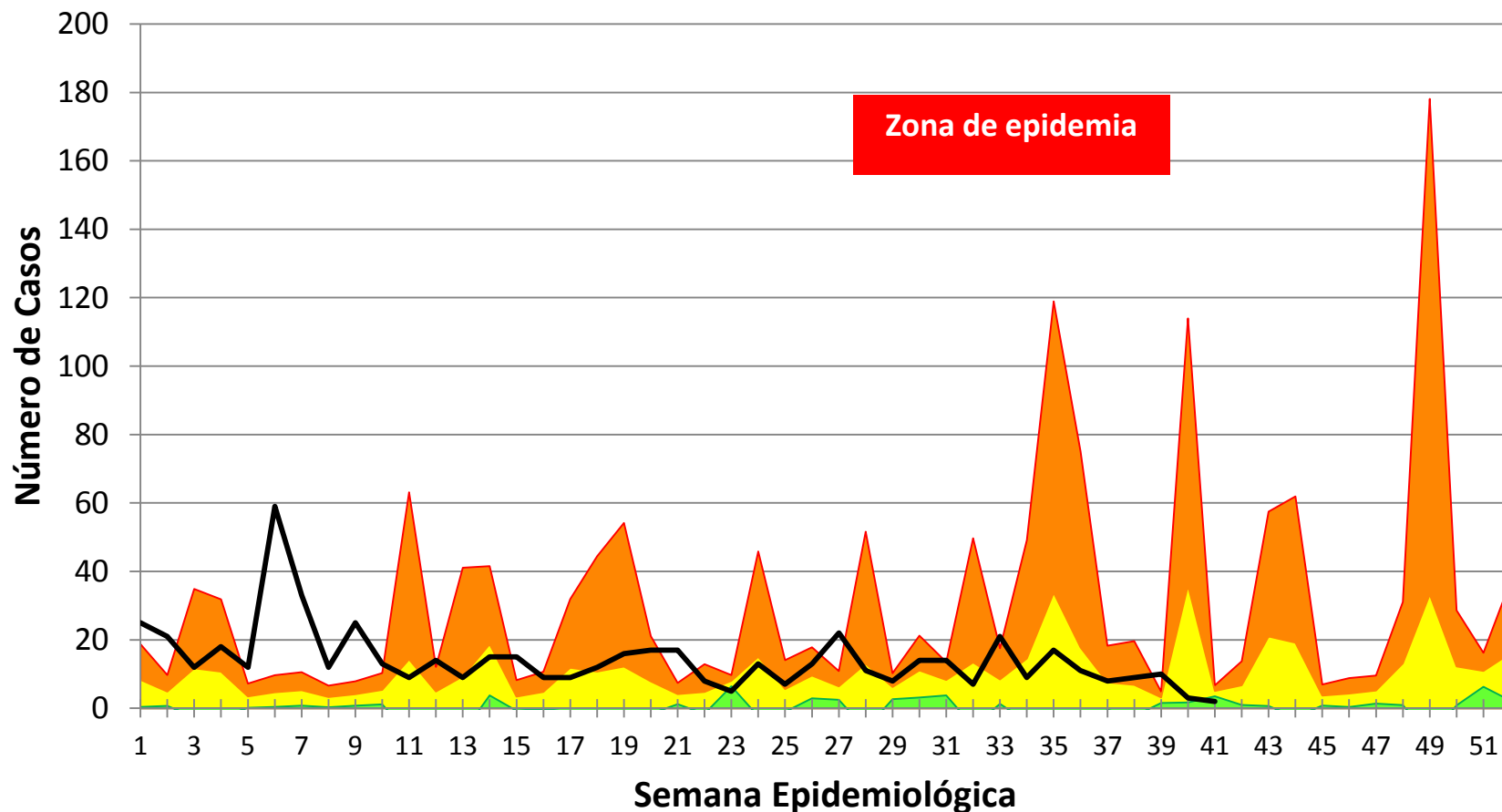
— Zona de alerta — Zona de seguridad — Zona de éxito — Casos 2016



Alcaldía de Medellín
Cuenta con vos

Canales endémicos

Canal Endémico Enfermedad Transmitida por Alimentos Medellín 2016



■ Zona de alerta ■ Zona de seguridad ■ Zona de éxito — Casos 2016



Enfermedades transmitidas por vectores



Enfermedades transmitidas por vectores

Zika

Sospechoso: 289
Probable: 3
Conf. Laboratorio: 59
Conf. Clínica: 217
Descartado: 16
Descartado por error: 1

Dengue

Probable: 8468
Conf. Laboratorio: 8331
Conf. Nexo: 145
Descartado: 2657
Descartado por error: 62

Malaria

Probable: 0
Conf. Laboratorio: 300
Descartado: 5
Descartado por error: 0

Chikungunya

Sospechoso: 108
Conf. Laboratorio: 15
Conf. Clínica: 51
Descartado: 113
Descartado por error: 1

Leishmaniasis Cutánea

Conf. Laboratorio: 121
Descartado por error: 0

Los casos notificados de Malaria y Leishmaniasis cutánea al sistema SIVIGILA, corresponden a pacientes residentes en Medellín con antecedentes de haber estado en zonas endémicas.

Fuente: Sistema de Vigilancia Epidemiológica SIVIGILA

Elaboró: Unidad de Gestión de la Información y el conocimiento, Secretaría de Salud de Medellín.

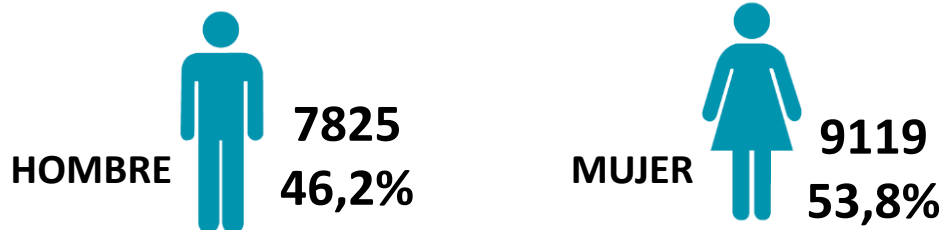
Datos preliminares sujetos a revisión y ajustes.



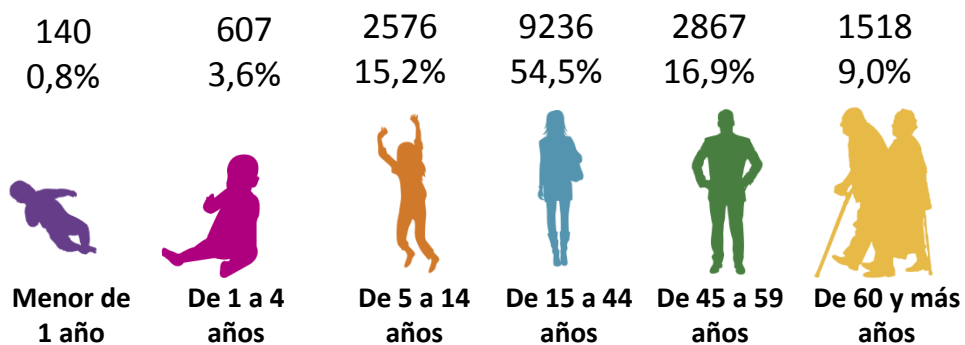
Alcaldía de Medellín
Cuenta con vos

Dengue

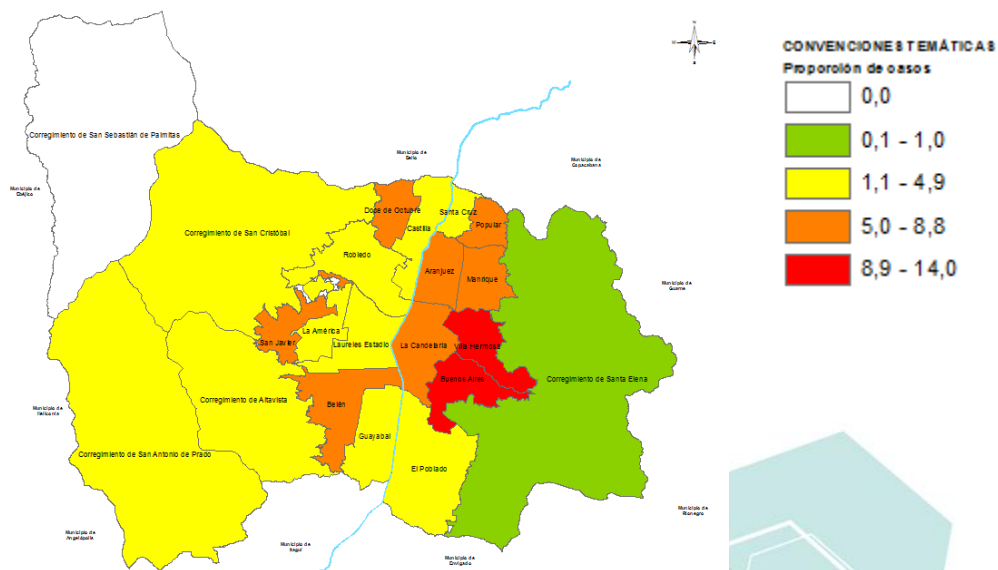
Por sexo →



Por edad →

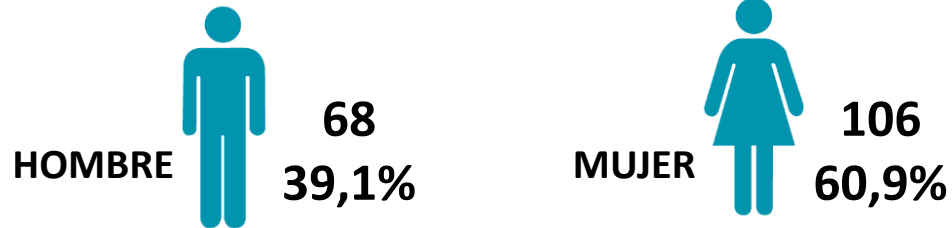


Geográfico →

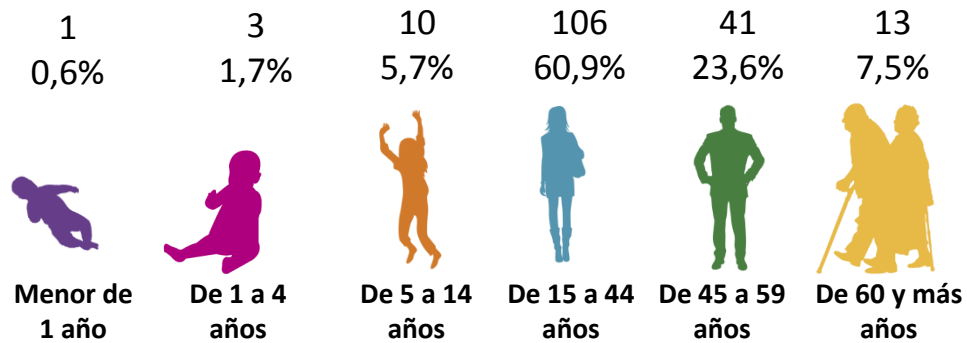


Chikungunya

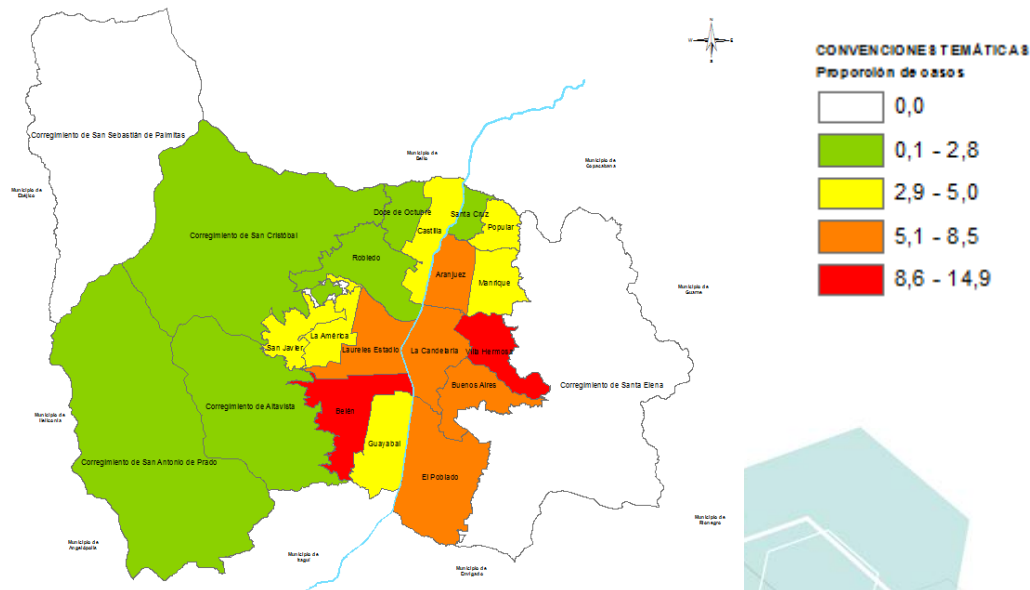
Por sexo →



Por edad →

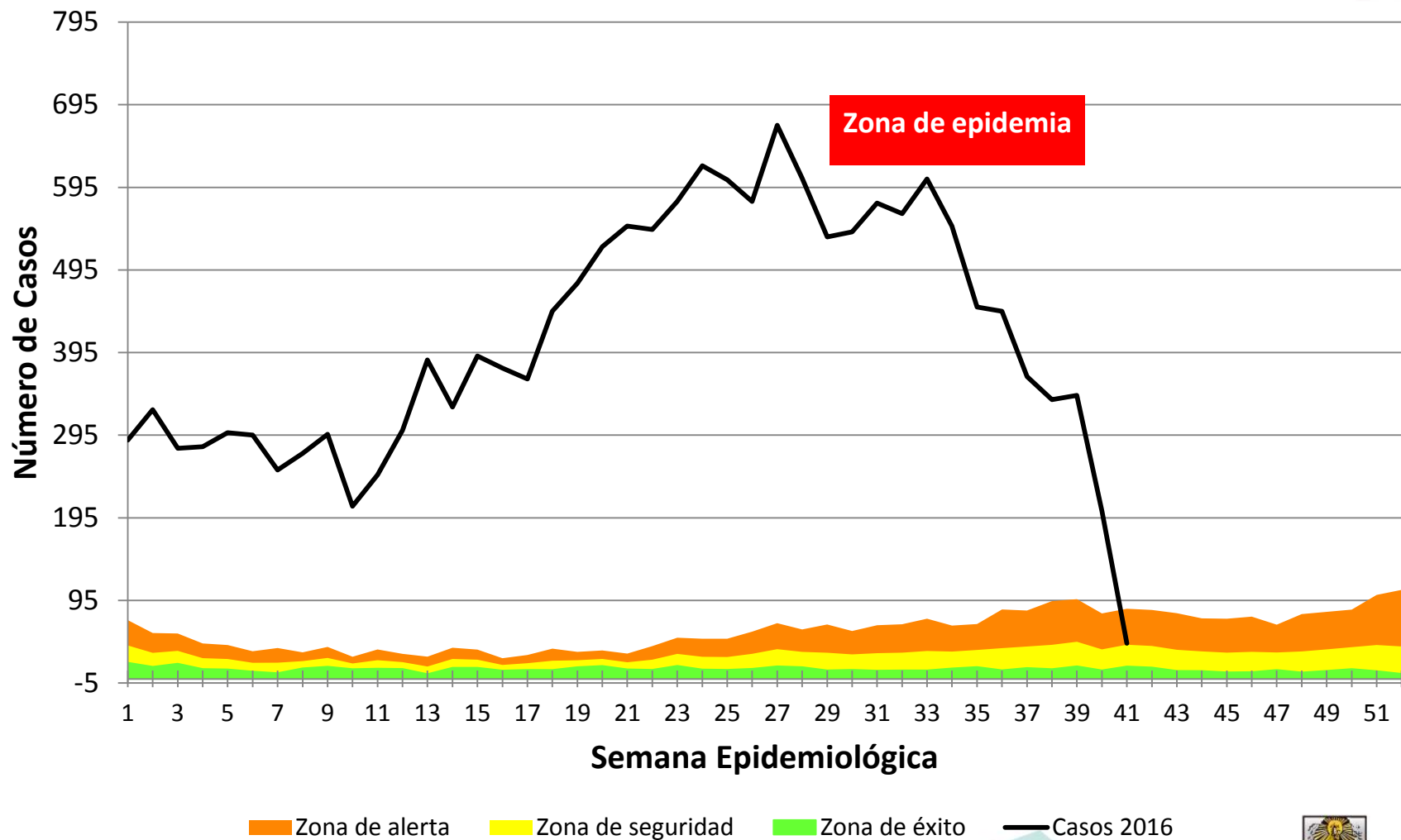


Geográfico →



Canales endémicos

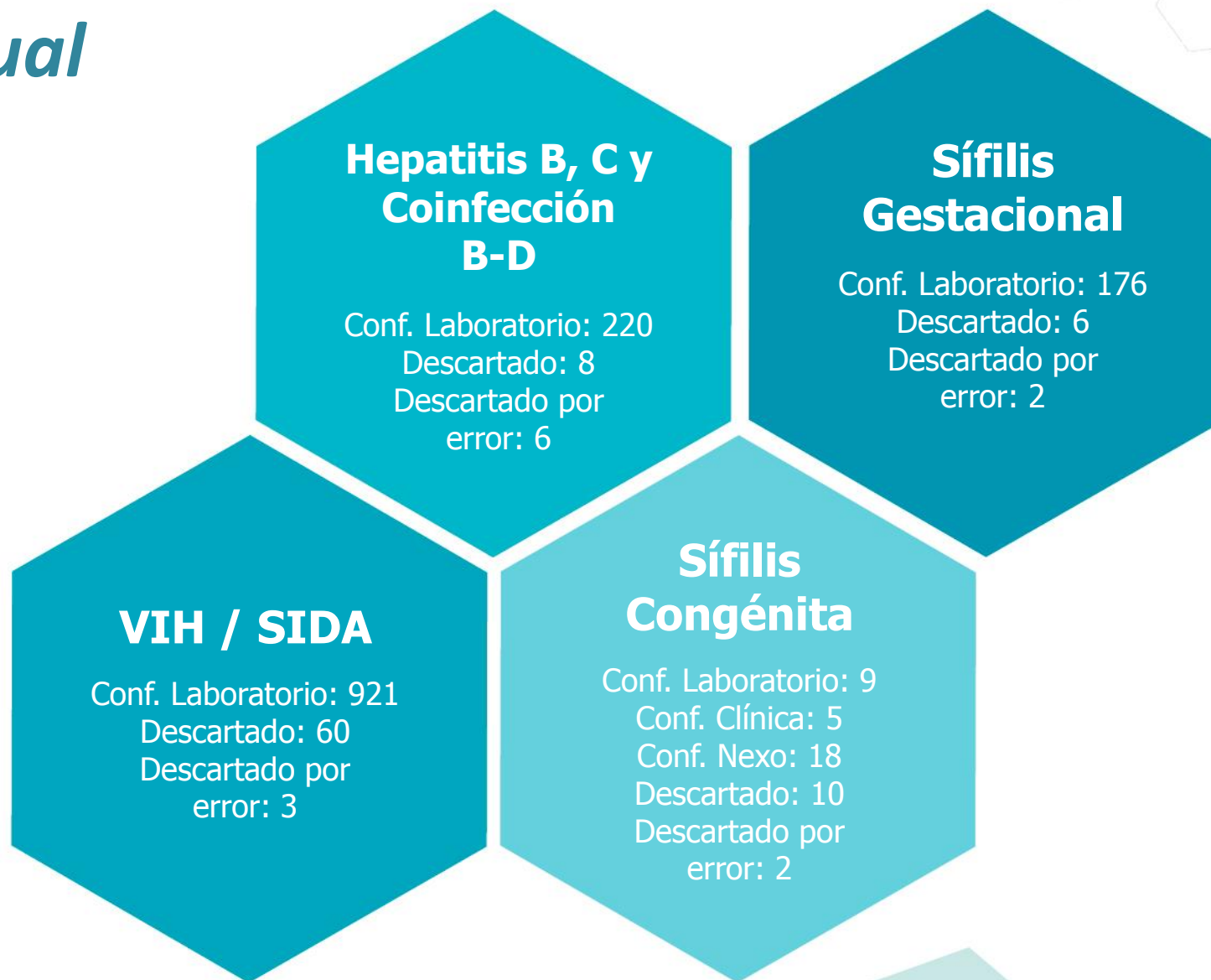
Canal Endémico Dengue - Medellín 2016



Infecciones de transmisión sexual



Infecciones de transmisión sexual



Fuente: Sistema de Vigilancia Epidemiológica SIVIGILA

Elaboró: Unidad de Gestión de la Información y el conocimiento , Secretaría de Salud de Medellín.

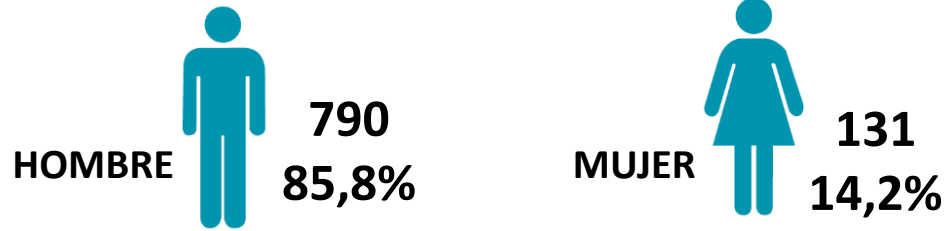
Datos preliminares sujetos a revisión y ajustes.



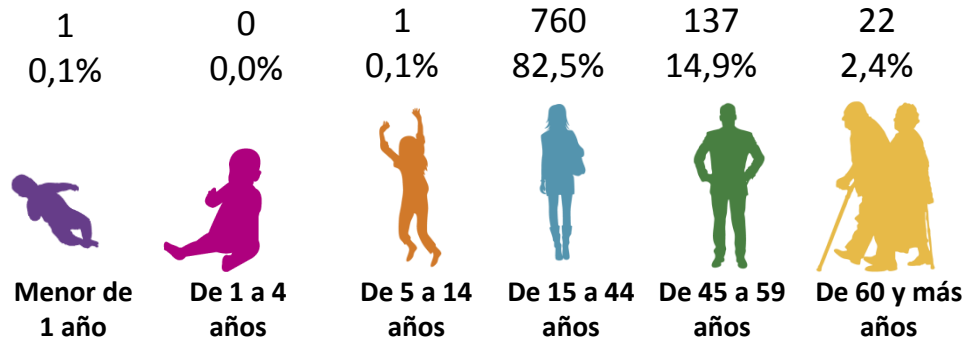
Alcaldía de Medellín
Cuenta con vos

VIH / SIDA

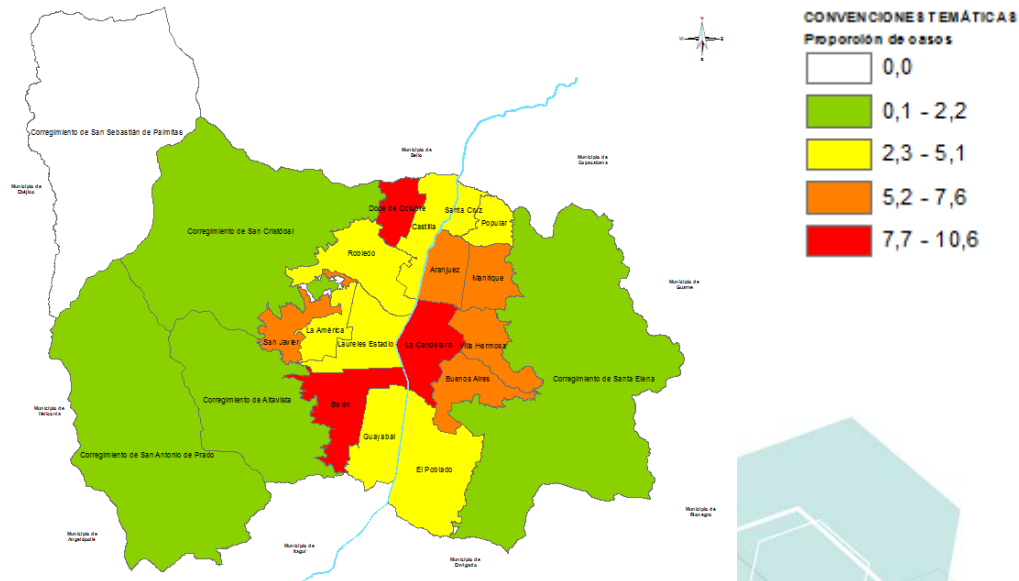
Por sexo →



Por edad →

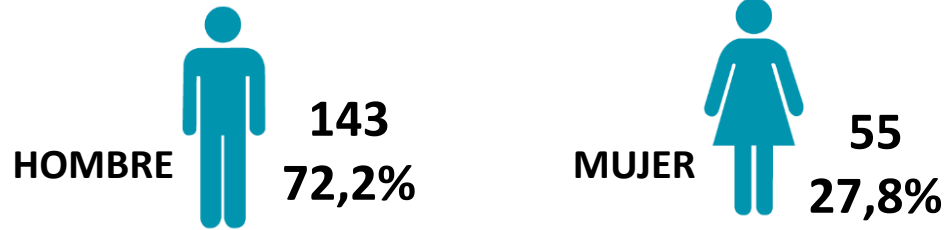


Geográfico →

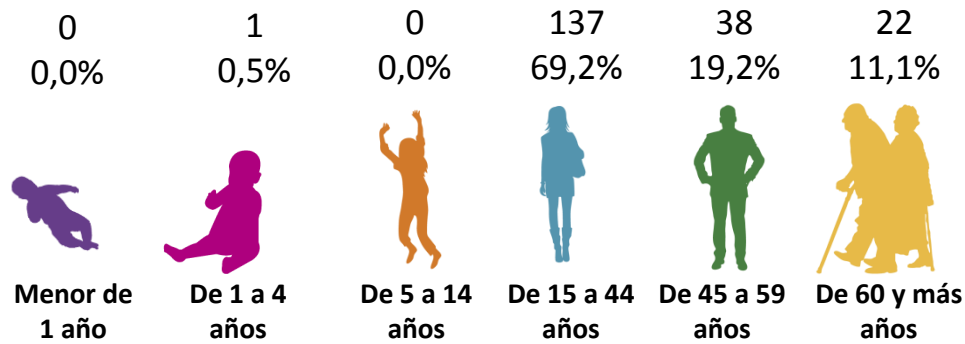


Hepatitis B

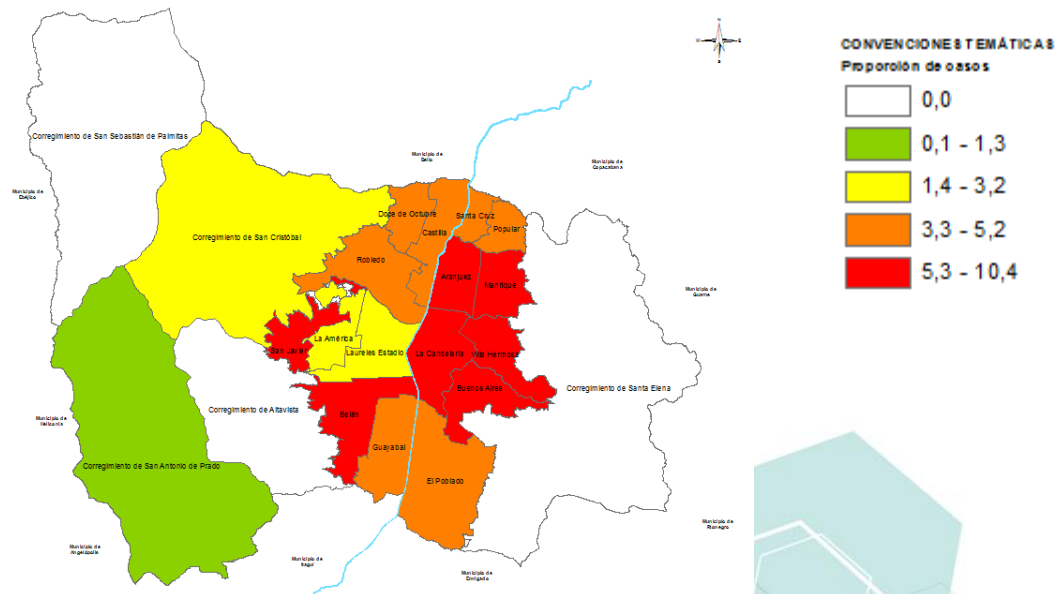
Por sexo →



Por edad →

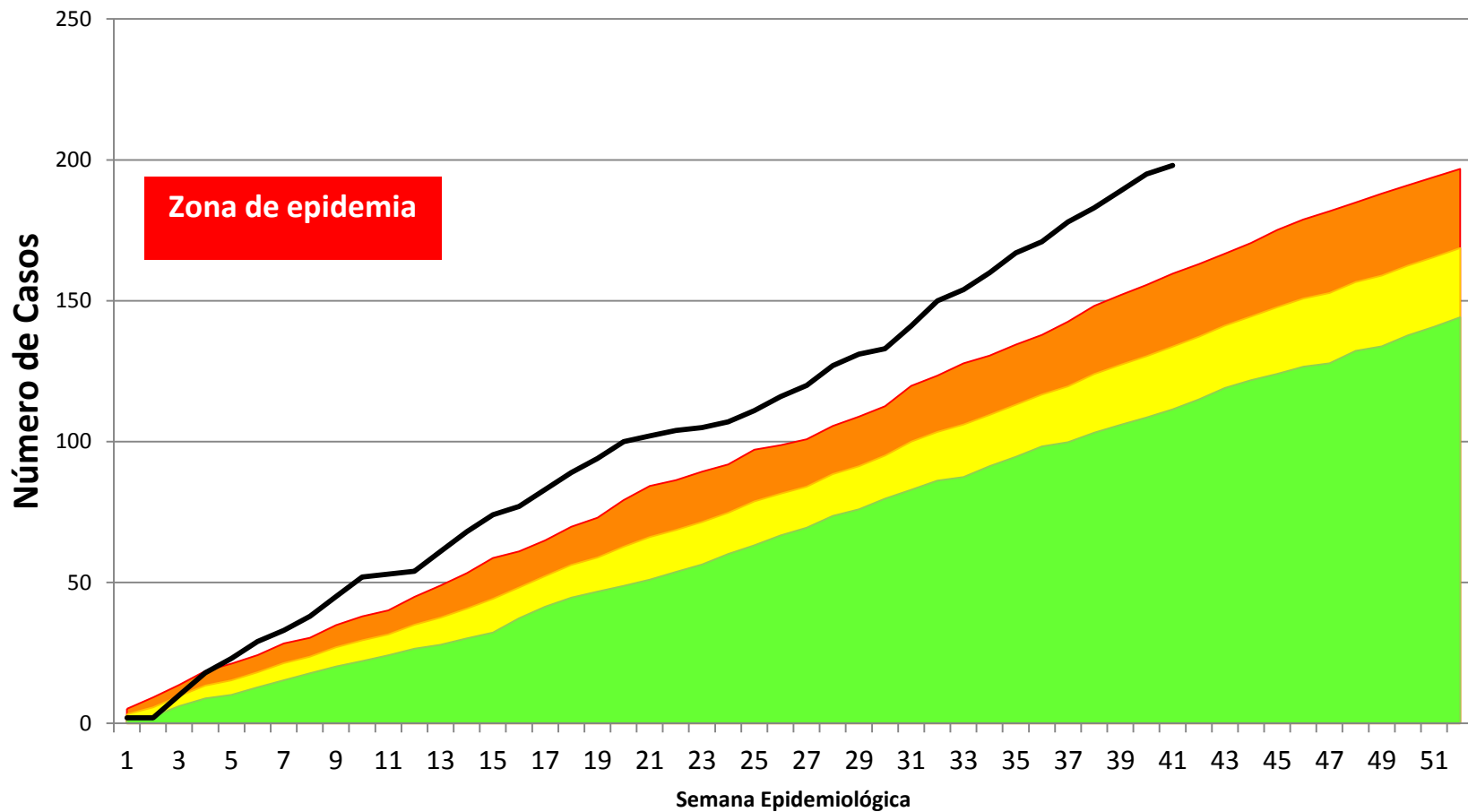


Geográfico →



Canales endémicos

Canal Endémico Hepatitis B - Medellín 2016



Zona de alerta Zona de seguridad Zona de éxito Casos 2016



Alcaldía de Medellín
Cuenta con vos

Micobacterias



Micobacterias

Tuberculosis

Conf. Laboratorio: 1143
Conf. Clínica: 163
Conf. Nexa: 10
Descartado: 93
Descartado por error: 133

Lepra

Conf. Laboratorio: 1
Conf. Clínica: 0
Descartado: 0
Descartado por error: 0

Fuente: Sistema de Vigilancia Epidemiológica SIVIGILA

Elaboró: Unidad de Gestión de la Información y el conocimiento, Secretaría de Salud de Medellín.

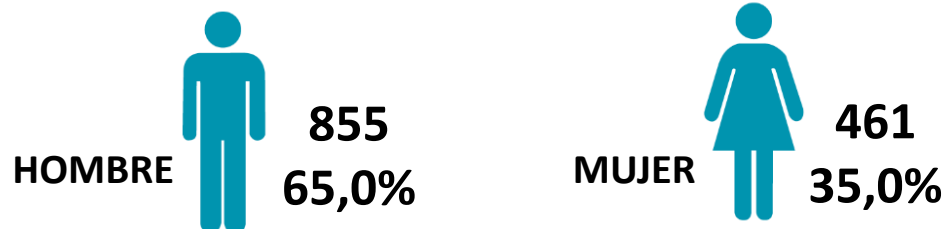
Datos preliminares sujetos a revisión y ajustes.



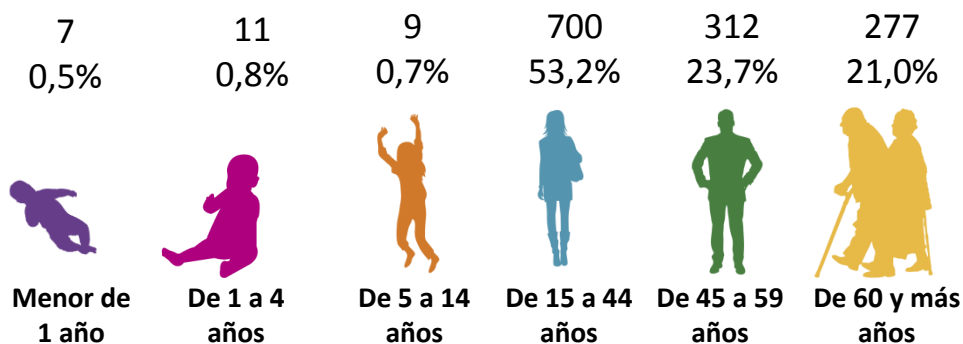
Alcaldía de Medellín
Cuenta con vos

Tuberculosis

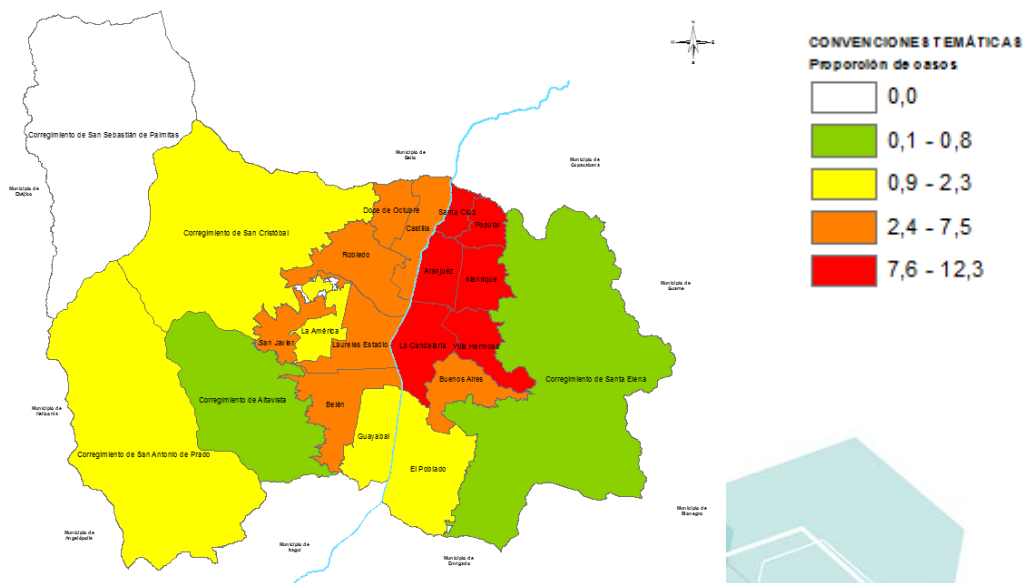
Por sexo →



Por edad →

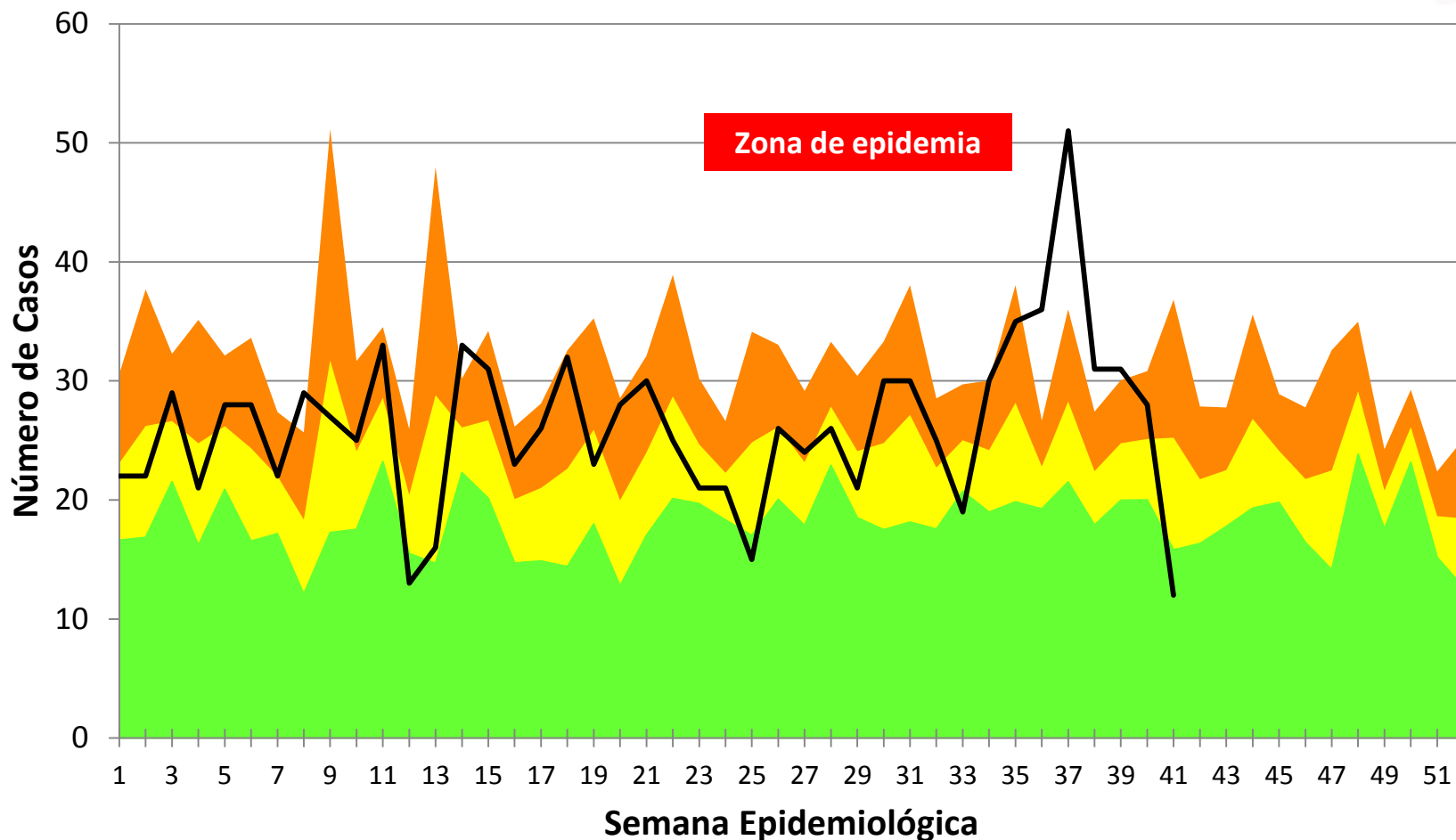


Geográfico →



Canales endémicos

Canal Endémico Tuberculosis pulmonar - Medellín 2016



— Zona de alerta — Zona de seguridad — Zona de éxito — Casos 2016



Zoonosis



Zoonosis

Leptospirosis

Sospechoso: 105
Conf. Laboratorio: 10
Conf. Nexo: 0
Descartado: 65
Descartado por error: 0

Vigilancia Integrada de Rabia Humana

Probable: 0
Conf. Laboratorio: 0
Conf. Clínica: 4002
Descartado: 34
Descartado por error: 11

Accidente Ofídico

Conf. Clínica: 8
Descartado: 2
Descartado por error: 0

Fuente: Sistema de Vigilancia Epidemiológica SIVIGILA

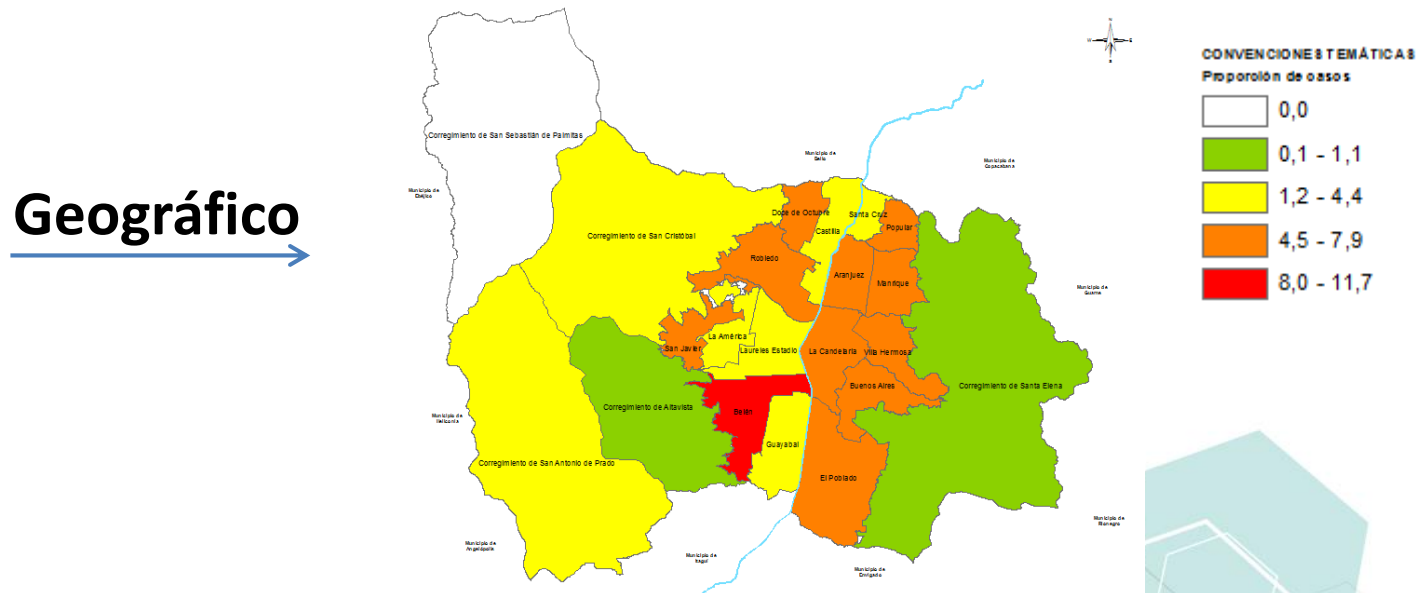
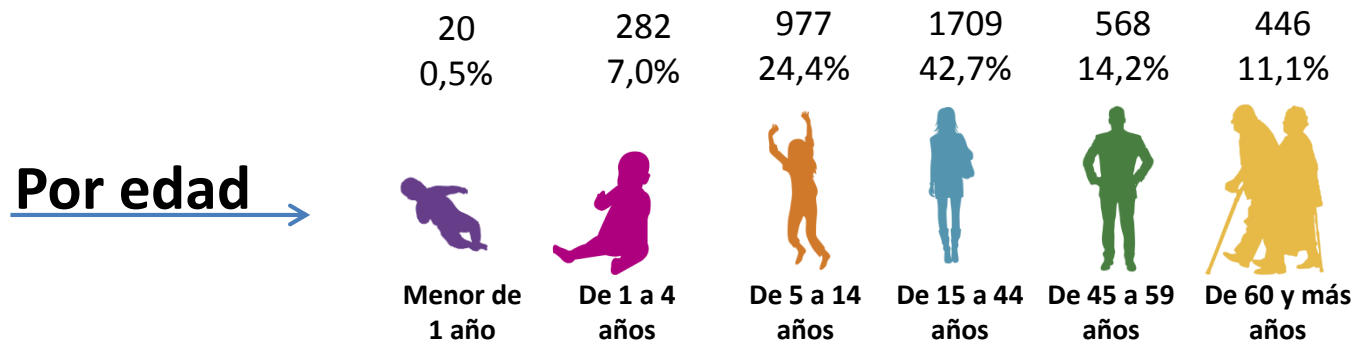
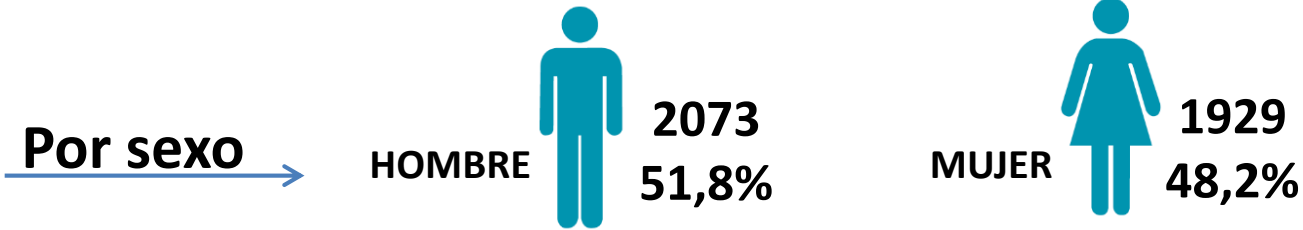
Elaboró: Unidad de Gestión de la Información y el conocimiento, Secretaría de Salud de Medellín.

Datos preliminares sujetos a revisión y ajustes.



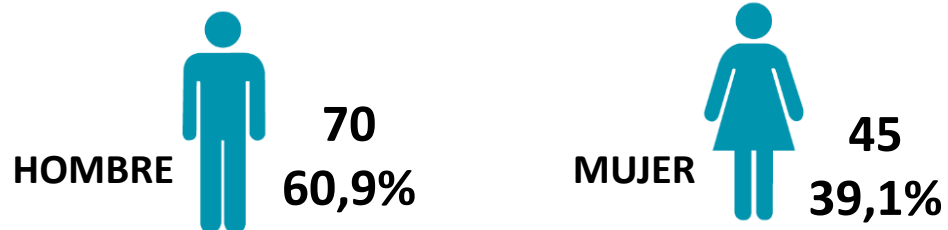
Alcaldía de Medellín
Cuenta con vos

Vigilancia integrada de rabia humana

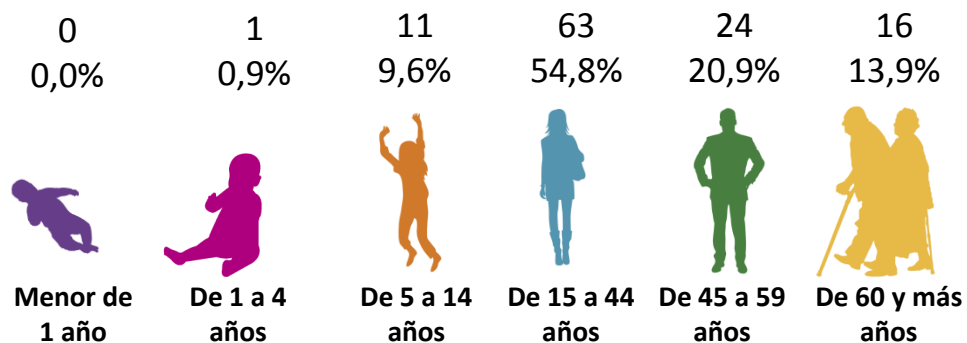


Leptospirosis

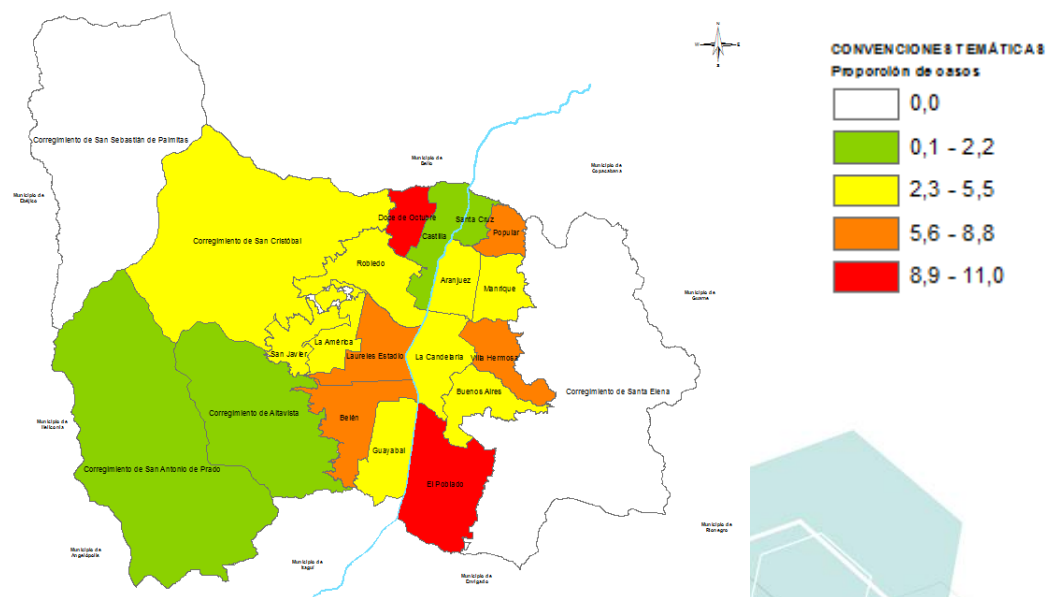
Por sexo →



Por edad →



Geográfico →



Enfermedades no transmisibles

Morbilidad Materna Extrema

Conf. Clínica: 511
Descartado: 0
Descartado por error: 9

Cáncer en Menores de 18 años

Probable: 2
Conf. Laboratorio: 70
Descartado: 3
Descartado por error: 0

Mortalidad Perinatal y Neonatal

Conf. Clínica: 286
Descartado: 0
Descartado por error: 5

Defectos Congénitos

Probable: 34
Conf. Laboratorio: 92
Conf. Clínica: 190
Descartado: 38
Descartado por error: 3

Mortalidad Materna

Conf. Clínica: 5
Descartado: 0
Descartado por error: 0

Fuente: Sistema de Vigilancia Epidemiológica SIVIGILA

Elaboró: Unidad de Gestión de la Información y el conocimiento, Secretaría de Salud de Medellín.

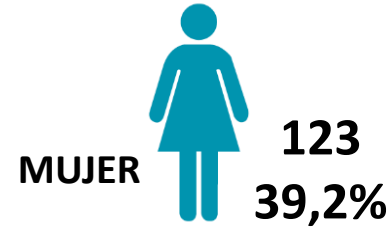
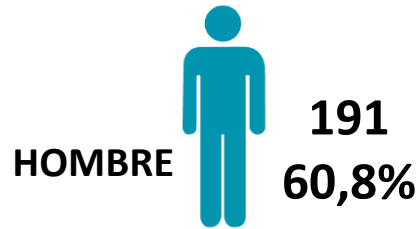
Datos preliminares sujetos a revisión y ajustes.



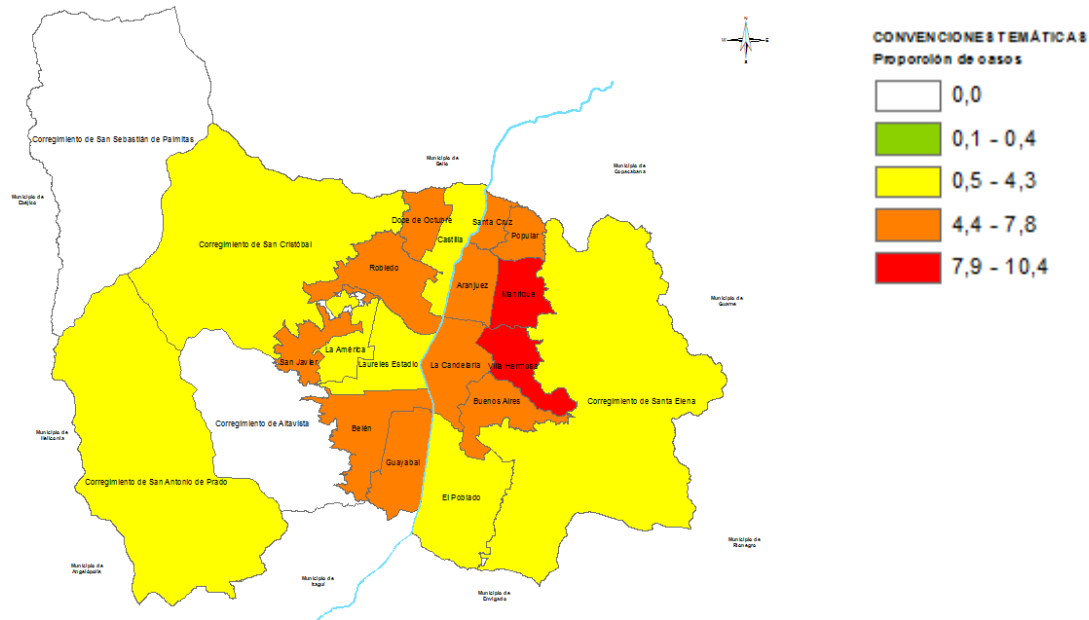
Alcaldía de Medellín
Cuenta con vos

Defectos congénitos

Por sexo →

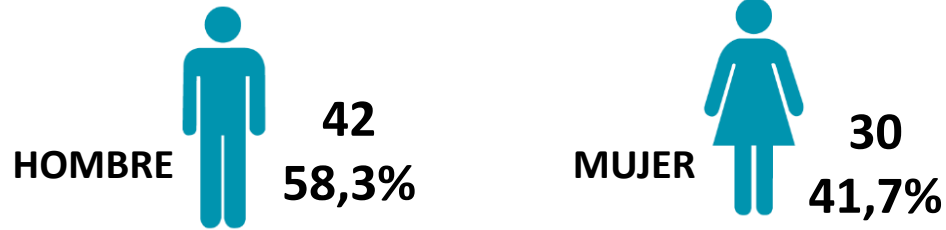


Geográfico →

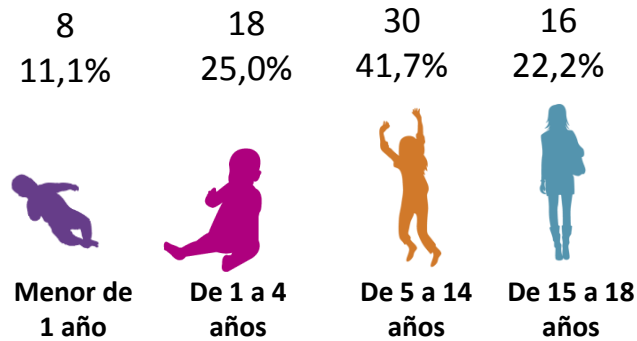


Cáncer en menor de 18 años

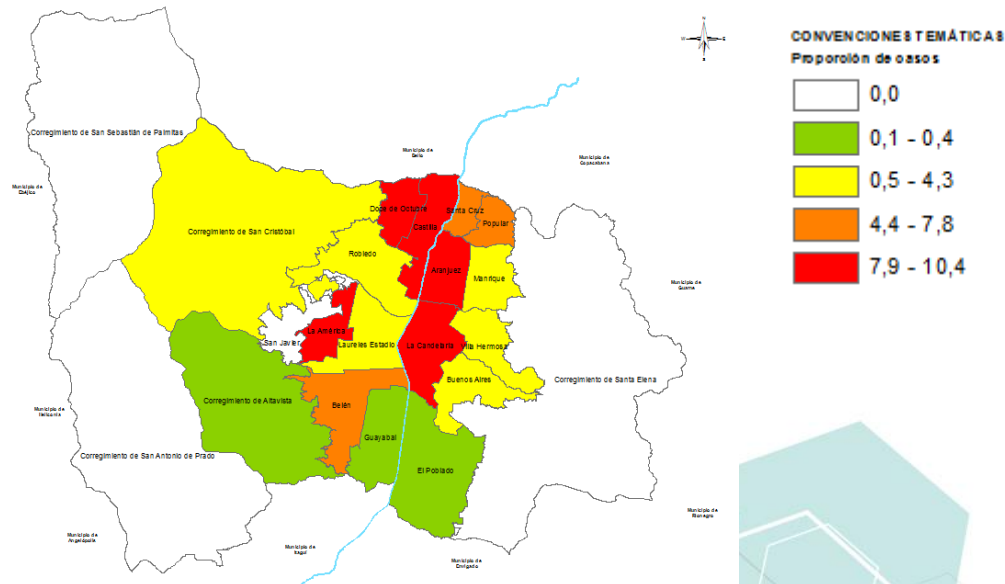
Por sexo →



Por edad →



Geográfico →



Secretaría de Salud de Medellín

Contáctenos en el correo sivigila.salud@medellin.gov.co



Alcaldía de Medellín
Cuenta con vos