



# Situación de eventos de interés en salud pública

Secretaría de Salud de Medellín

Reporte hasta la semana epidemiológica: **45** desde el 3 de enero al 12 de noviembre de 2016  
Medellín 2016

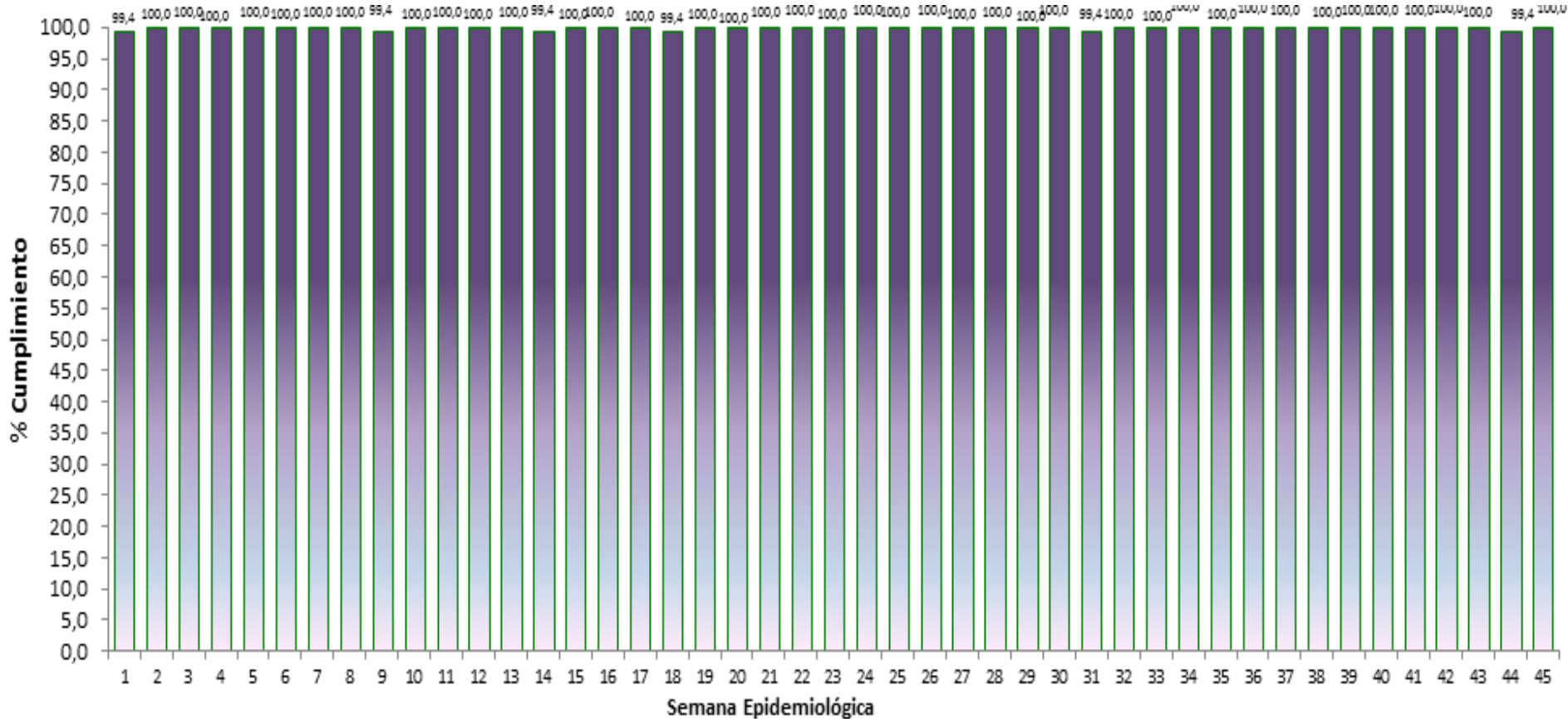


**Alcaldía de Medellín**  
**Cuenta con vos**

#CuentaConmigo

[www.medellin.gov.co](http://www.medellin.gov.co)

# Cumplimiento notificación



Fuente: Registro de cumplimiento semanal en la notificación de eventos de interés en Salud Pública por UPGD – Unidad de Gestión de la Información y el Conocimiento . Secretaría de Salud de Medellín



**Alcaldía de Medellín**  
**Cuenta con vos**

# *Inmunoprevenibles*



# Inmunoprevenibles



Fuente: Sistema de Vigilancia Epidemiológica SIVIGILA

Elaboró: Unidad de Gestión de la Información y el conocimiento, Secretaría de Salud de Medellín.

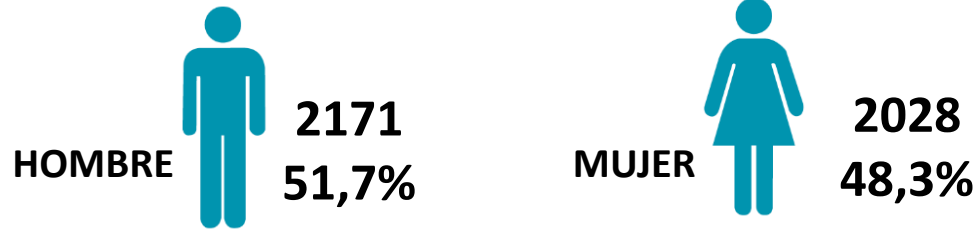
Datos preliminares sujetos a revisión y ajustes.



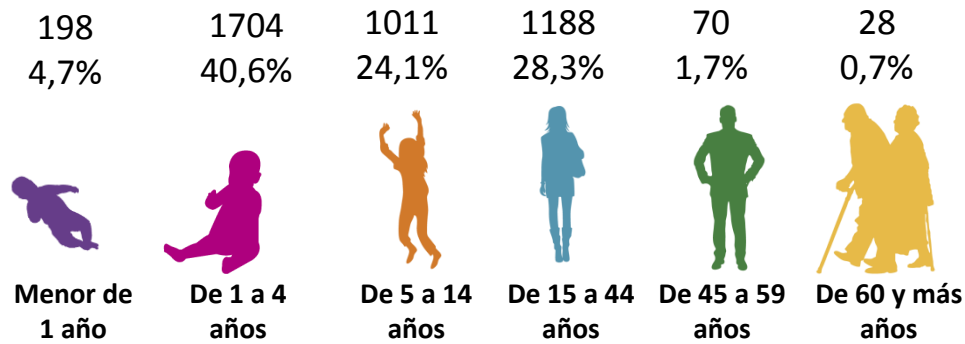
**Alcaldía de Medellín**  
**Cuenta con vos**

# Varicela

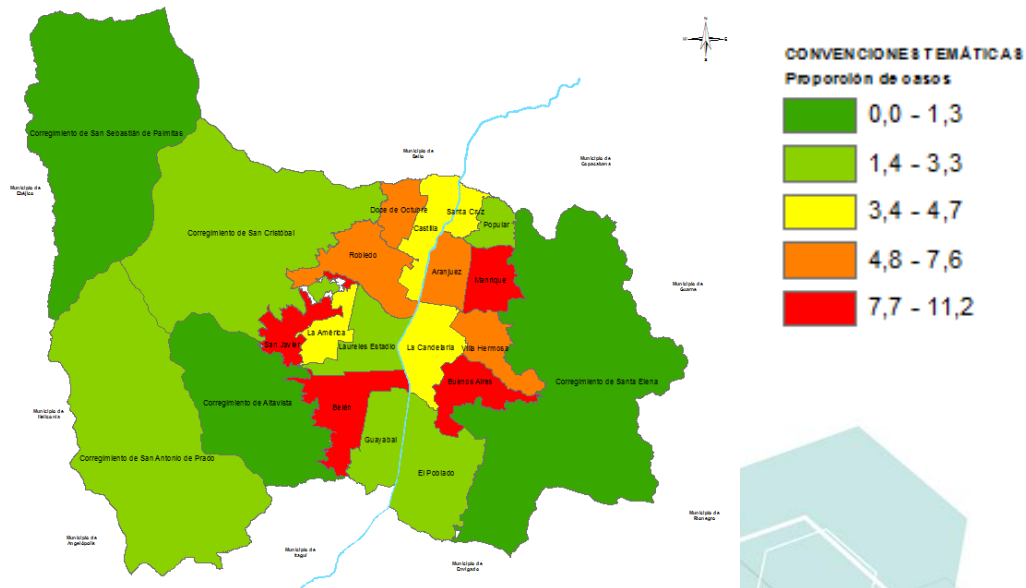
## Por sexo →



## Por edad →

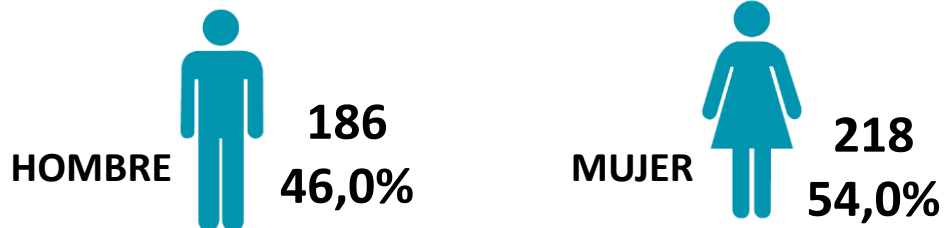


## Geográfico →

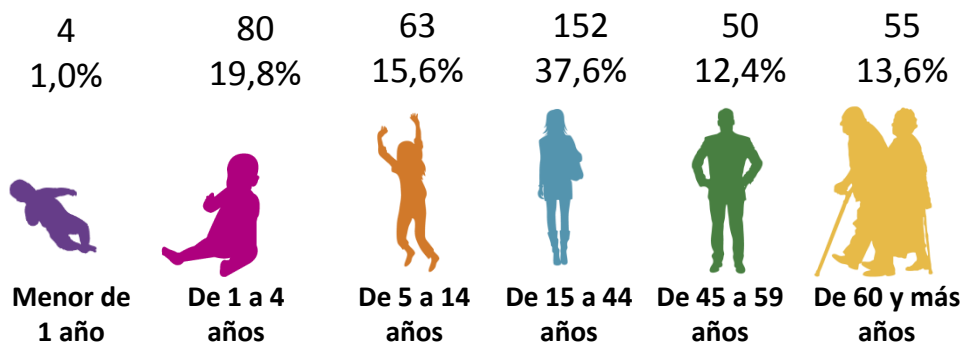


# Parotiditis

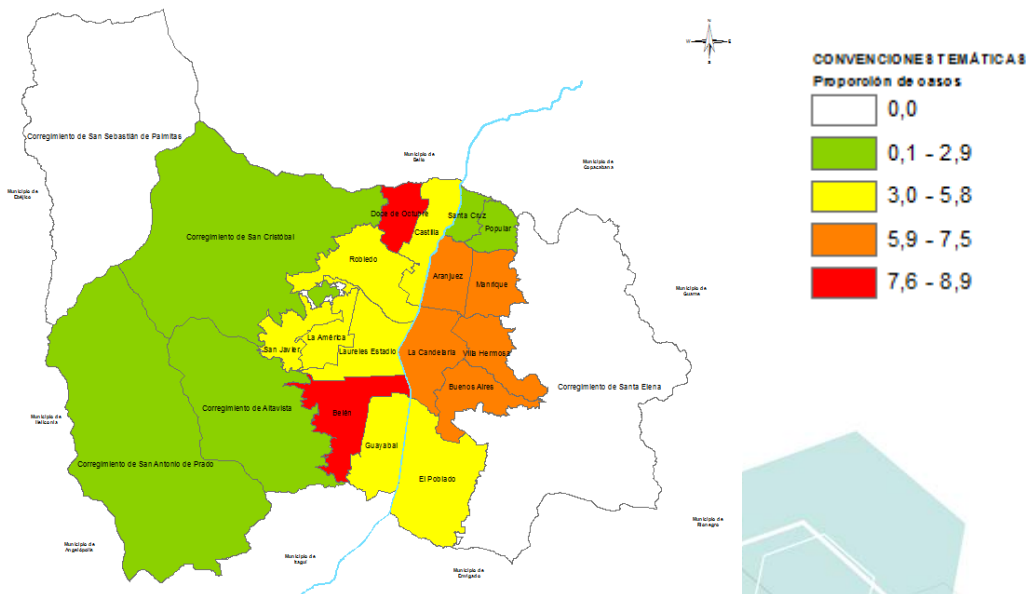
## Por sexo →



## Por edad →

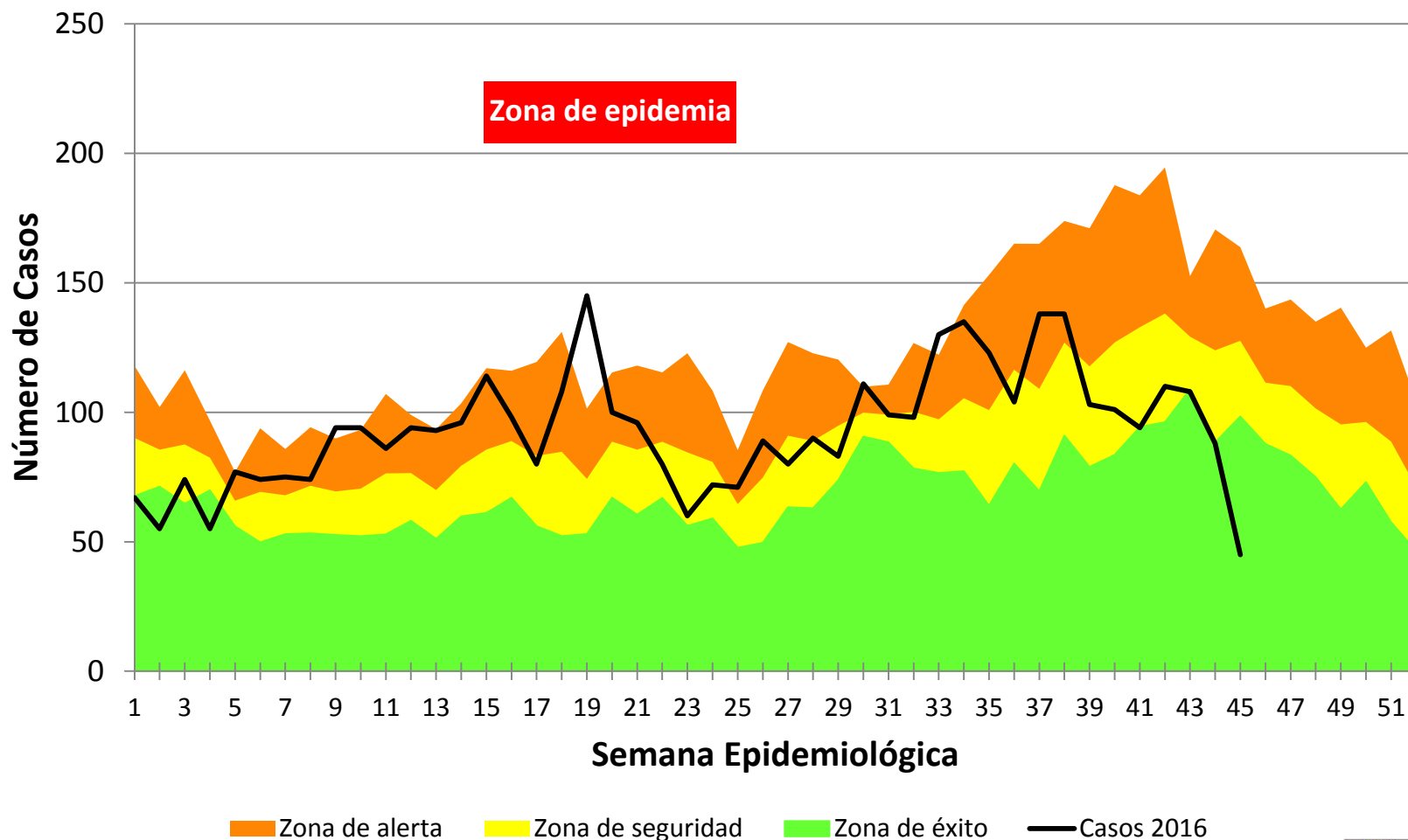


## Geográfico →



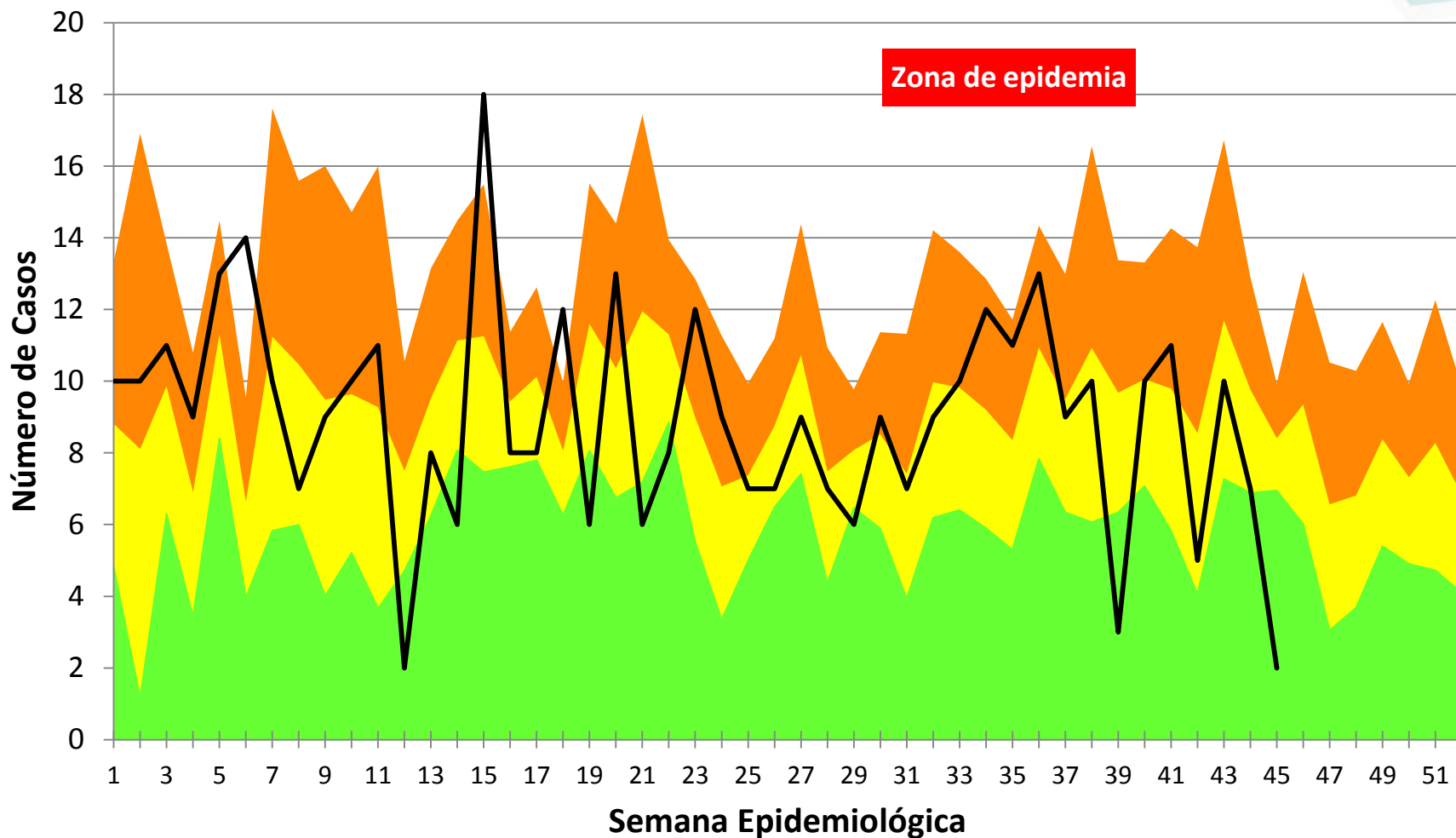
# Canales endémicos

## Canal Endémico Varicela - Medellín 2016



# Canales endémicos

## Canal Endémico Parotiditis - Medellín 2016



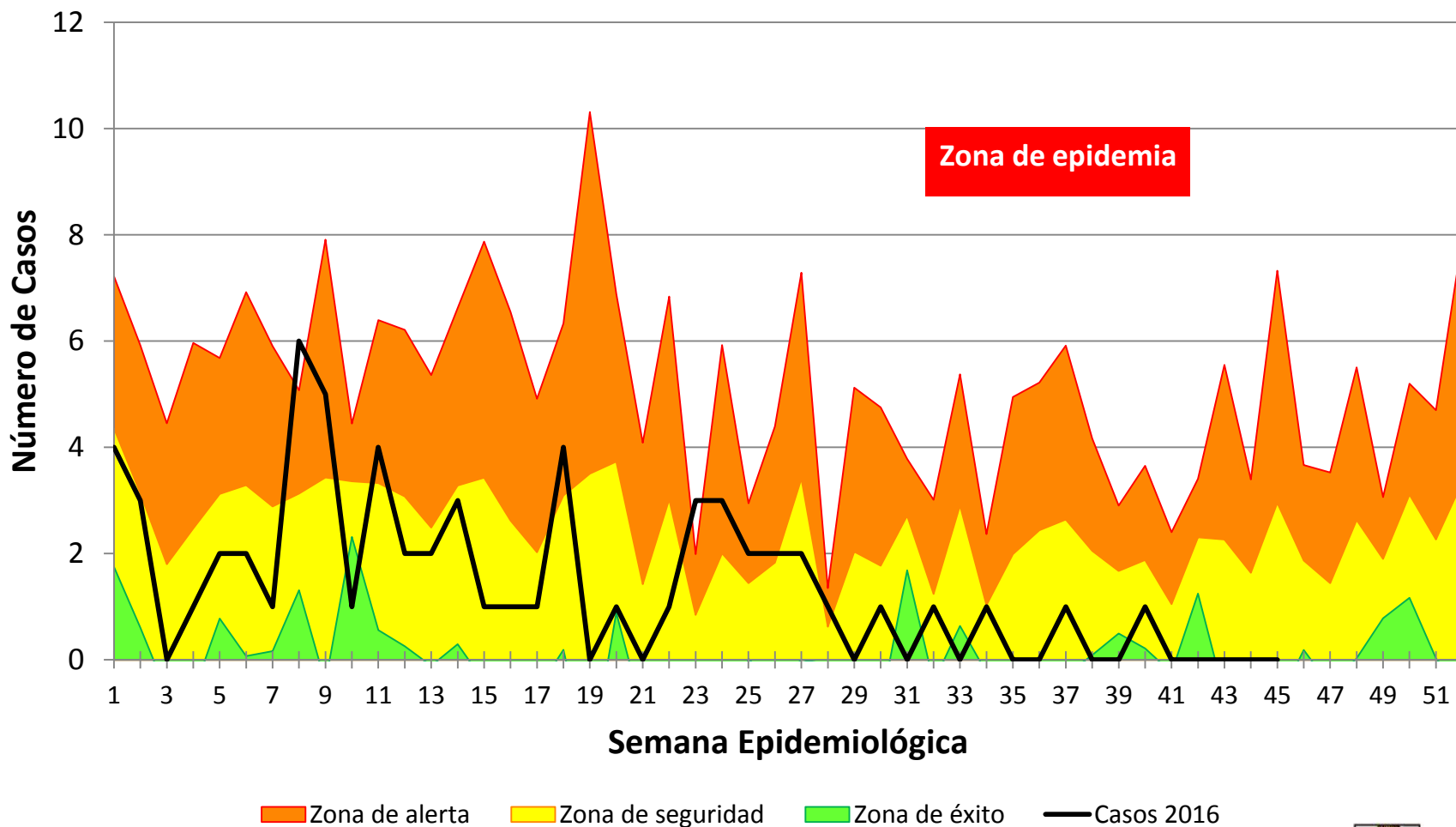
— Zona de alerta    — Zona de seguridad    — Zona de éxito    — Casos 2016





# Canales endémicos

## Canal Endémico Tosferina - Medellín 2016



# *Enfermedades transmitidas por alimentos*



# Enfermedades transmitidas por alimentos

## Enfermedad Transmitida por Alimentos

Probable: 9  
Conf. Laboratorio: 9  
Conf. Clínica: 614  
Conf. Nexo: 13  
Descartado: 5  
Descartado por error: 2

## Fiebre Tifoidea y Paratifoidea

Probable: 2  
Conf. Laboratorio: 2  
Conf. Nexo: 0  
Descartado: 8  
Descartado por error: 0

## Hepatitis A

Conf. Laboratorio: 159  
Conf. Clínica: 19  
Conf. Nexo: 1  
Descartado: 5  
Descartado por error: 3

Fuente: Sistema de Vigilancia Epidemiológica SIVIGILA

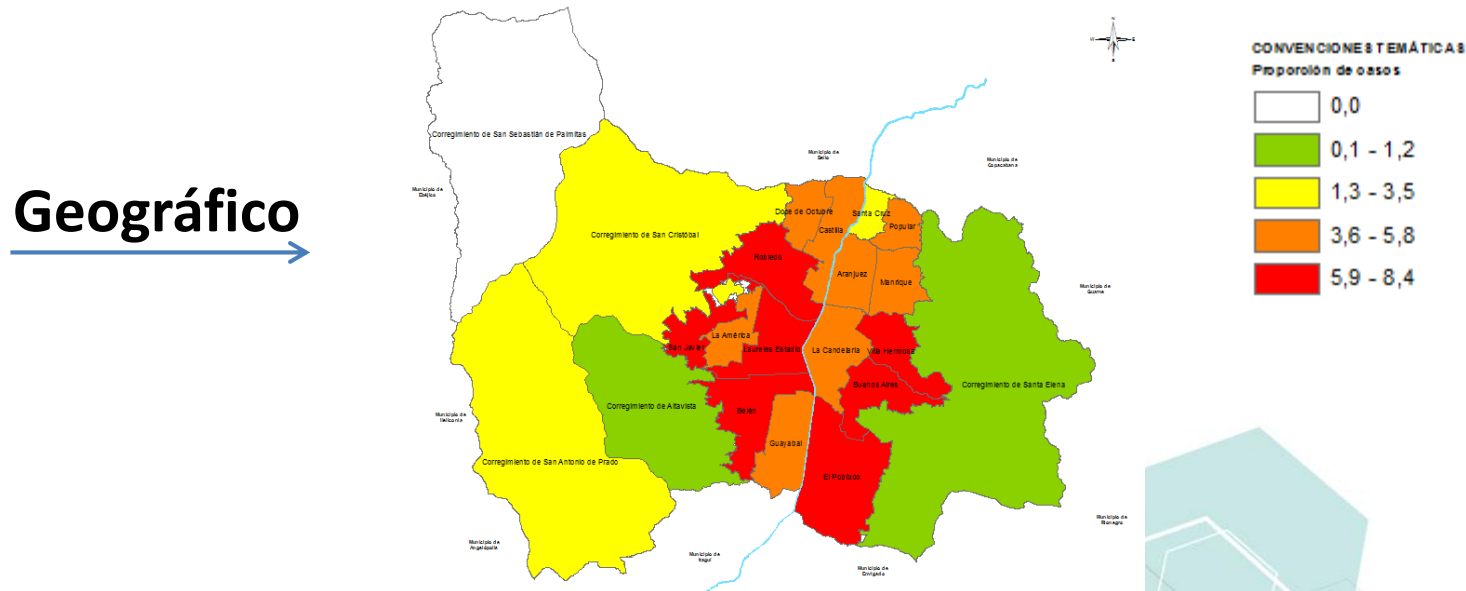
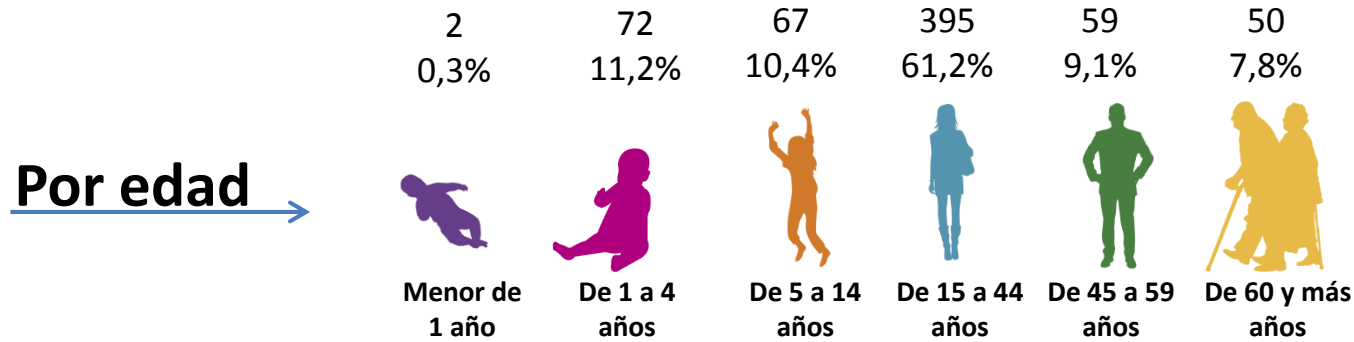
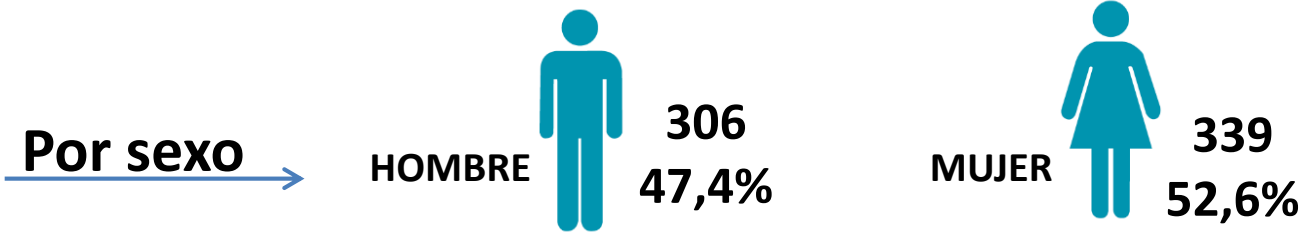
Elaboró: Unidad de Gestión de la Información y el conocimiento, Secretaría de Salud de Medellín.

Datos preliminares sujetos a revisión y ajustes.



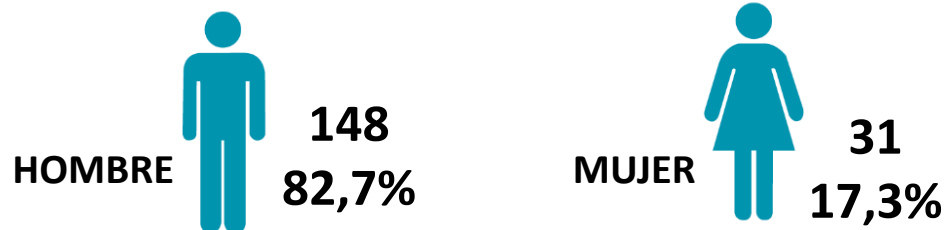
**Alcaldía de Medellín**  
**Cuenta con vos**

# Enfermedad transmitida por alimentos

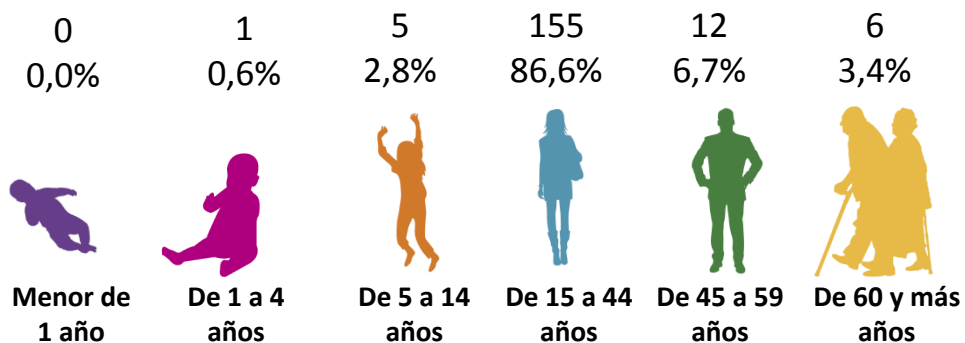


# Hepatitis A

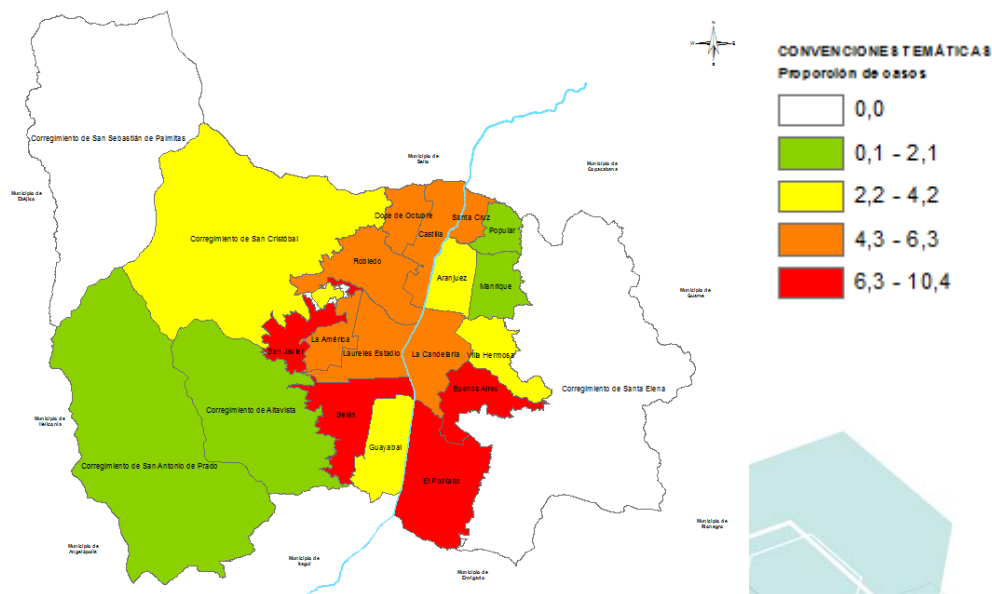
## Por sexo →



## Por edad →

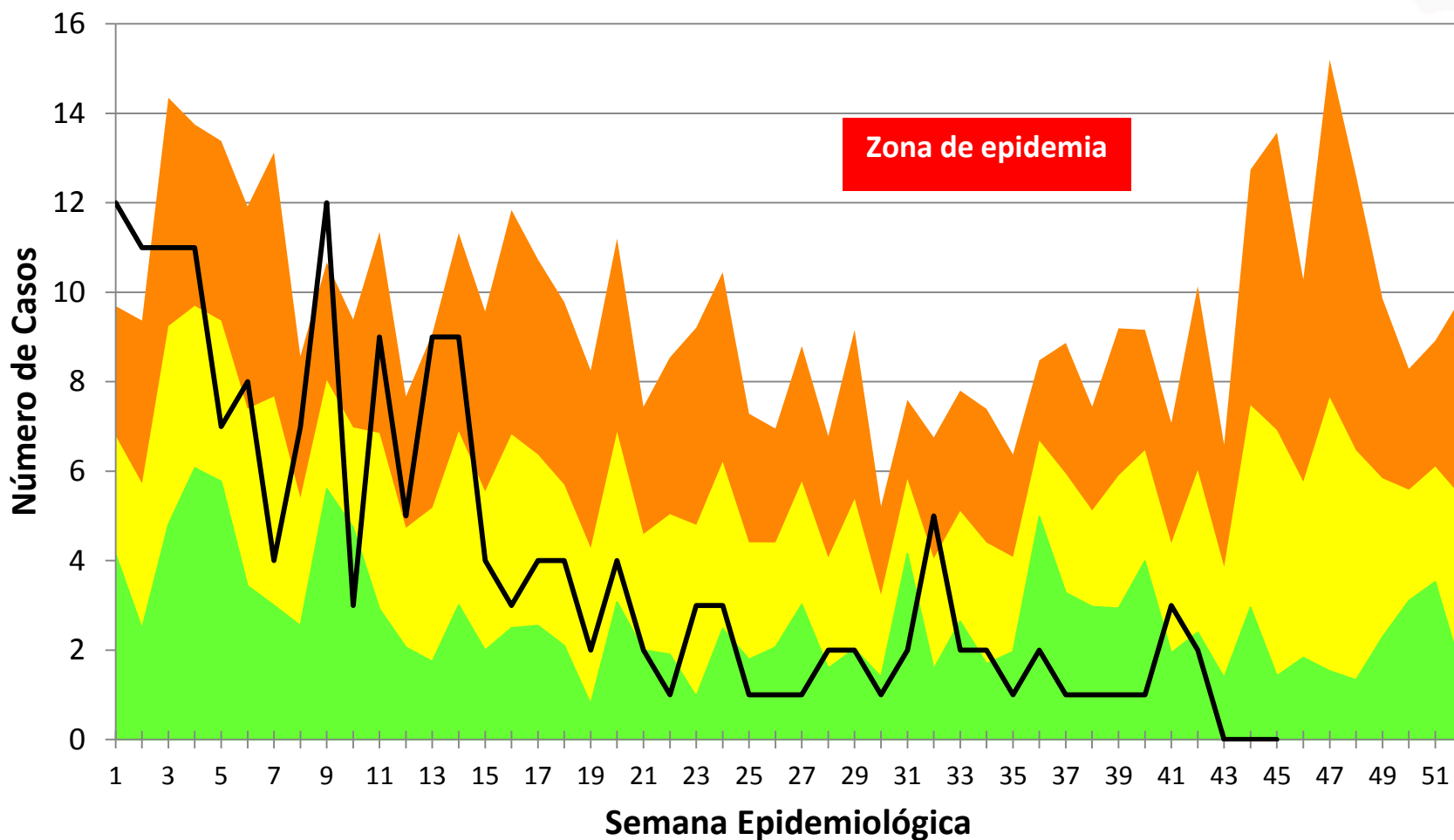


## Geográfico →



# Canales endémicos

## Canal Endémico Hepatitis A - Medellín 2016

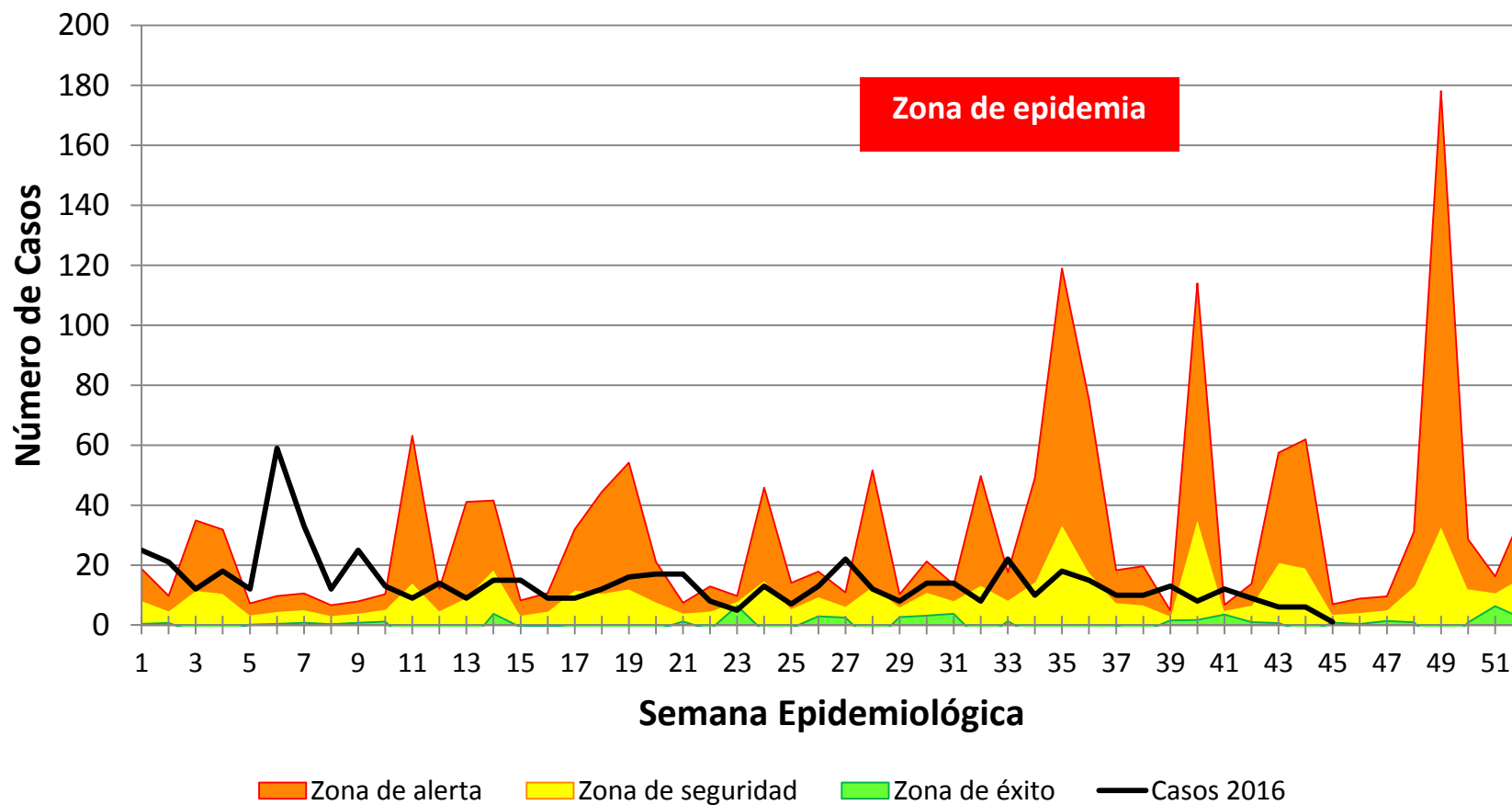


— Zona de alerta    — Zona de seguridad    — Zona de éxito    — Casos 2016



# Canales endémicos

## Canal Endémico Enfermedad Transmitida por Alimentos Medellín 2016



# *Enfermedades transmitidas por vectores*





# Enfermedades transmitidas por vectores

## Zika

Sospechoso: 299  
Probable: 3  
Conf. Laboratorio: 59  
Conf. Clínica: 223  
Descartado: 16  
Descartado por error: 1

## Dengue

Probable: 8865  
Conf. Laboratorio: 8969  
Conf. Nexó: 160  
Descartado: 2865  
Descartado por error: 65

## Malaria

Probable: 0  
Conf. Laboratorio: 328  
Descartado: 5  
Descartado por error: 1

## Leishmaniasis Cutánea

Conf. Laboratorio: 132  
Descartado por error: 0

## Chikungunya

Sospechoso: 106  
Conf. Laboratorio: 15  
Conf. Clínica: 55  
Descartado: 119  
Descartado por error: 1

Los casos notificados de Malaria y Leishmaniasis cutánea al sistema SIVIGILA, corresponden a pacientes residentes en Medellín con antecedentes de haber estado en zonas endémicas.

Fuente: Sistema de Vigilancia Epidemiológica SIVIGILA

Elaboró: Unidad de Gestión de la Información y el conocimiento, Secretaría de Salud de Medellín.

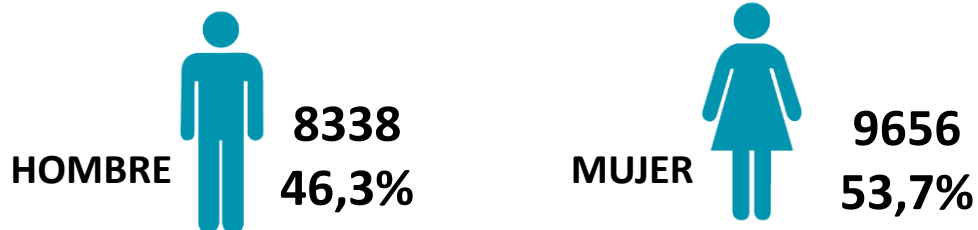
Datos preliminares sujetos a revisión y ajustes.



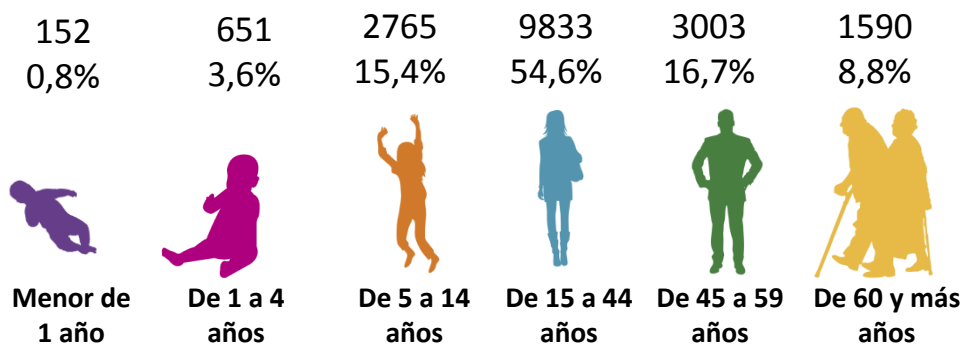
**Alcaldía de Medellín**  
**Cuenta con vos**

# Dengue

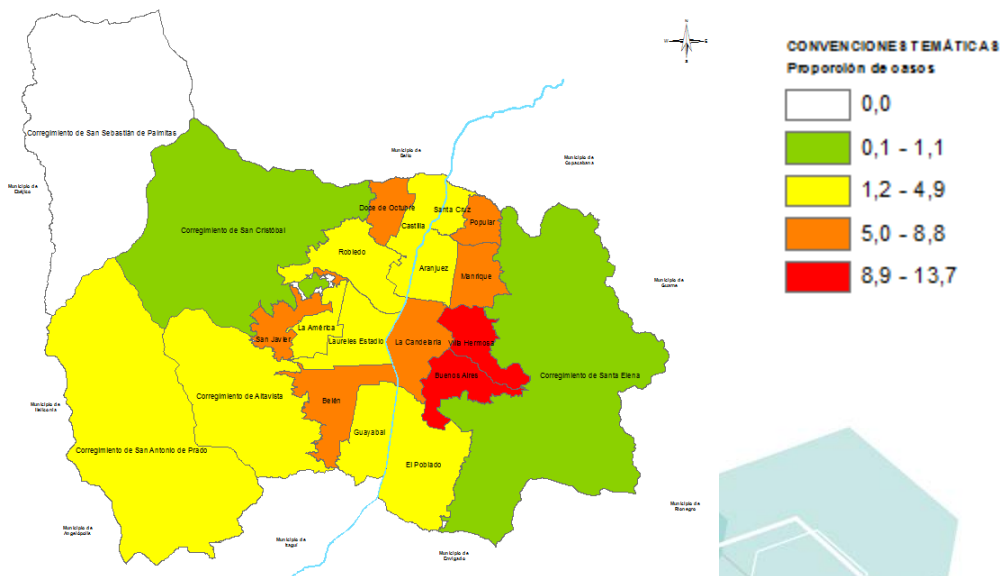
## Por sexo →



## Por edad →

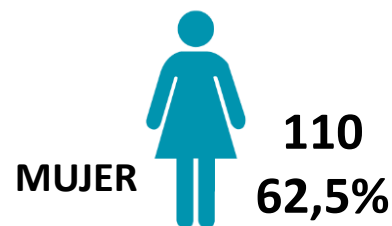
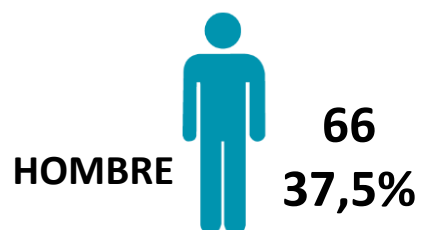


## Geográfico →

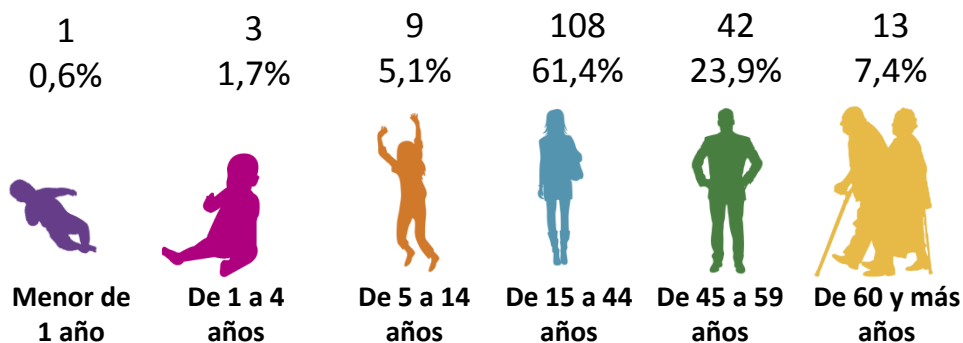


# Chikungunya

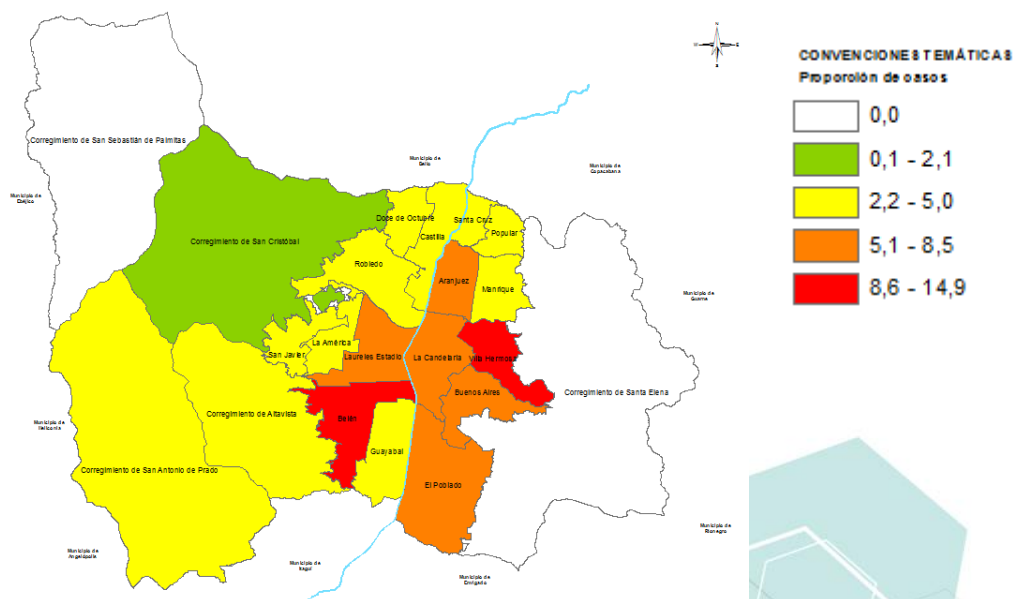
## Por sexo



## Por edad

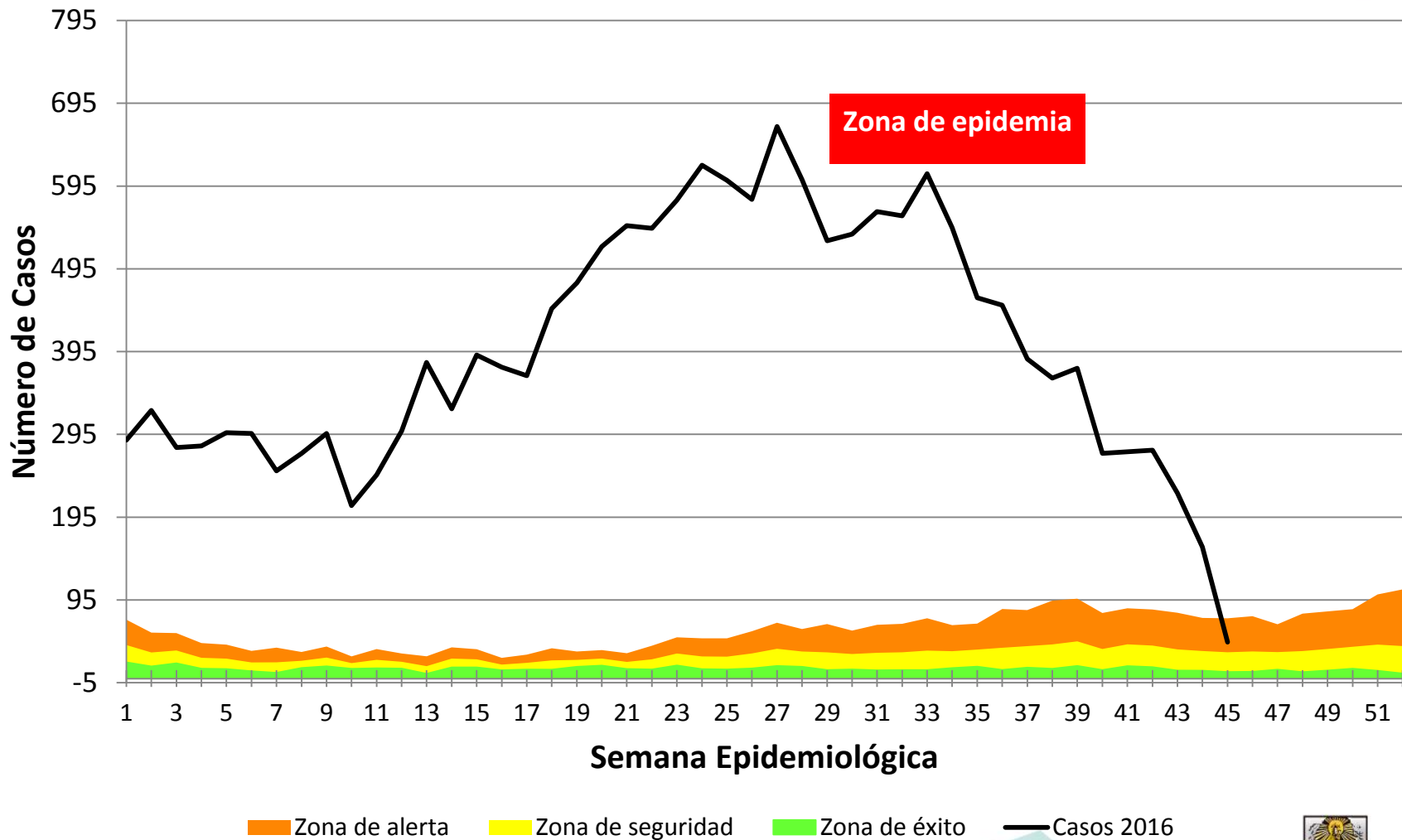


## Geográfico



# Canales endémicos

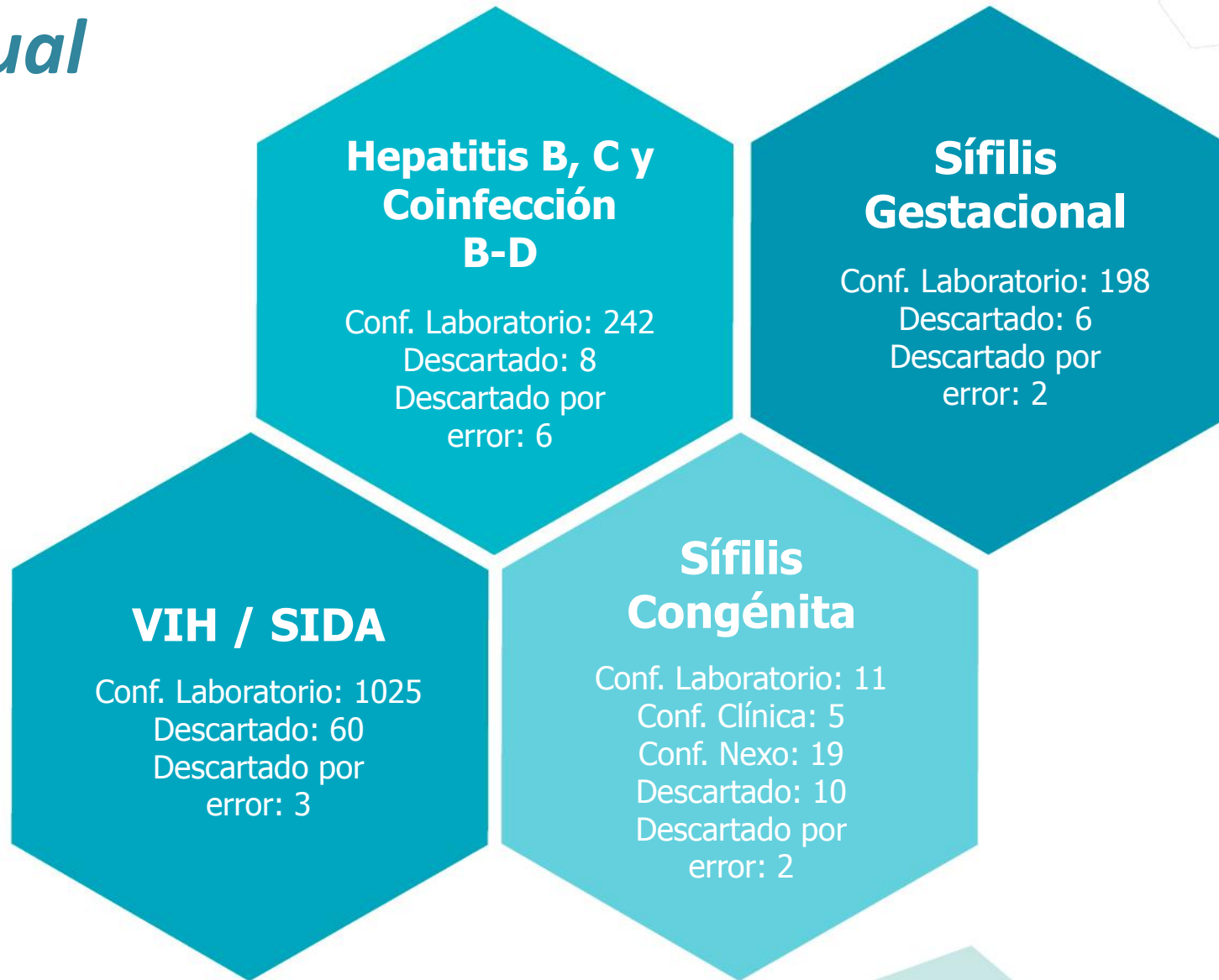
## Canal Endémico Dengue - Medellín 2016



# *Infecciones de transmisión sexual*



# *Infecciones de transmisión sexual*



Fuente: Sistema de Vigilancia Epidemiológica SIVIGILA

Elaboró: Unidad de Gestión de la Información y el conocimiento , Secretaría de Salud de Medellín.

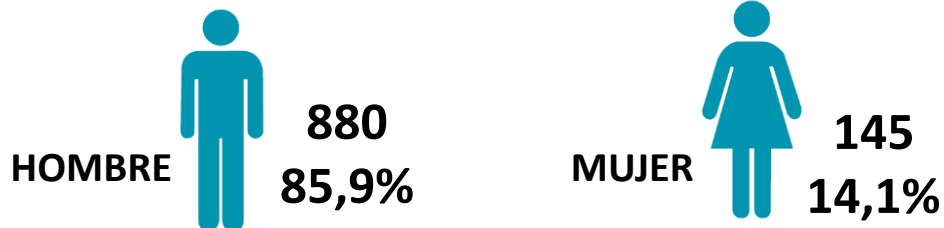
Datos preliminares sujetos a revisión y ajustes.



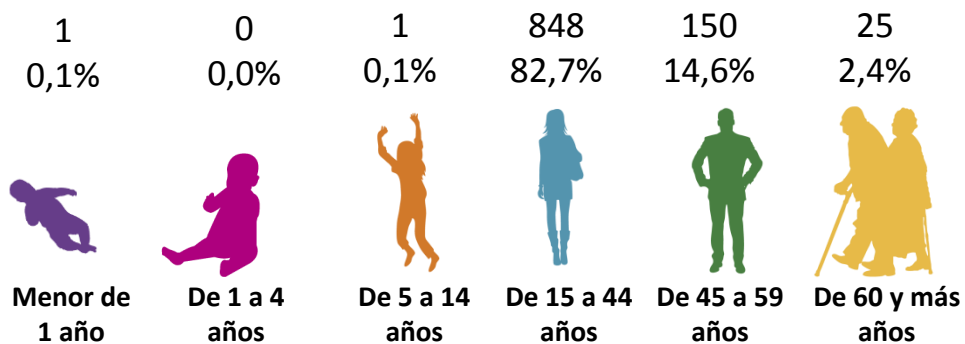
**Alcaldía de Medellín**  
**Cuenta con vos**

# VIH / SIDA

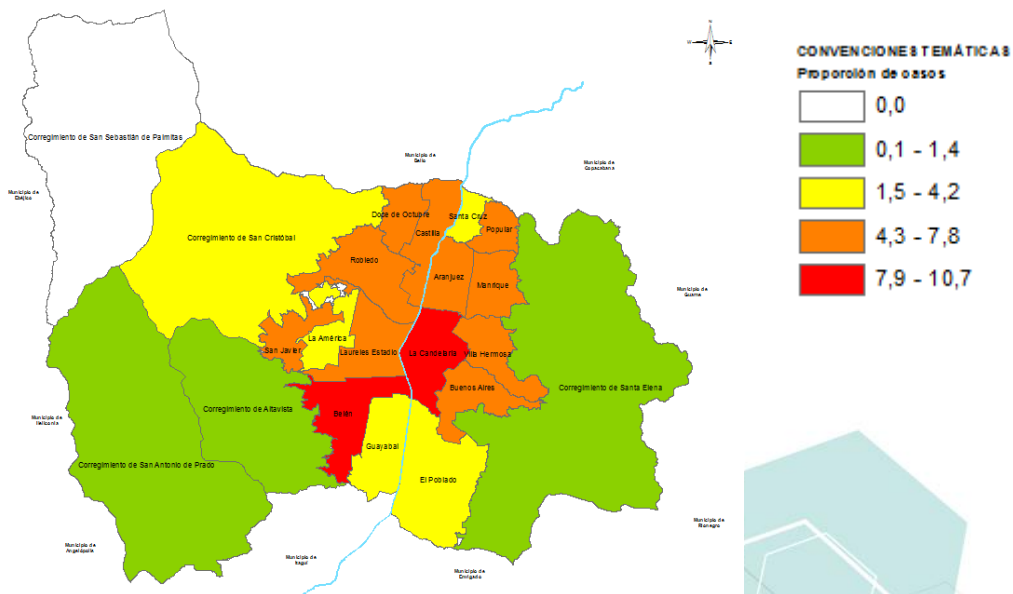
## Por sexo



## Por edad

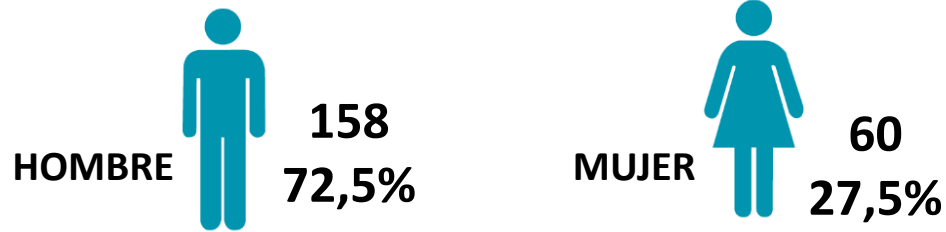


## Geográfico

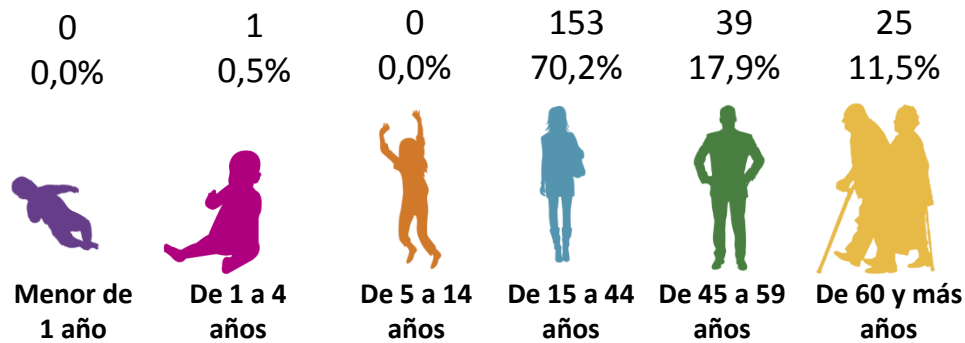


# Hepatitis B

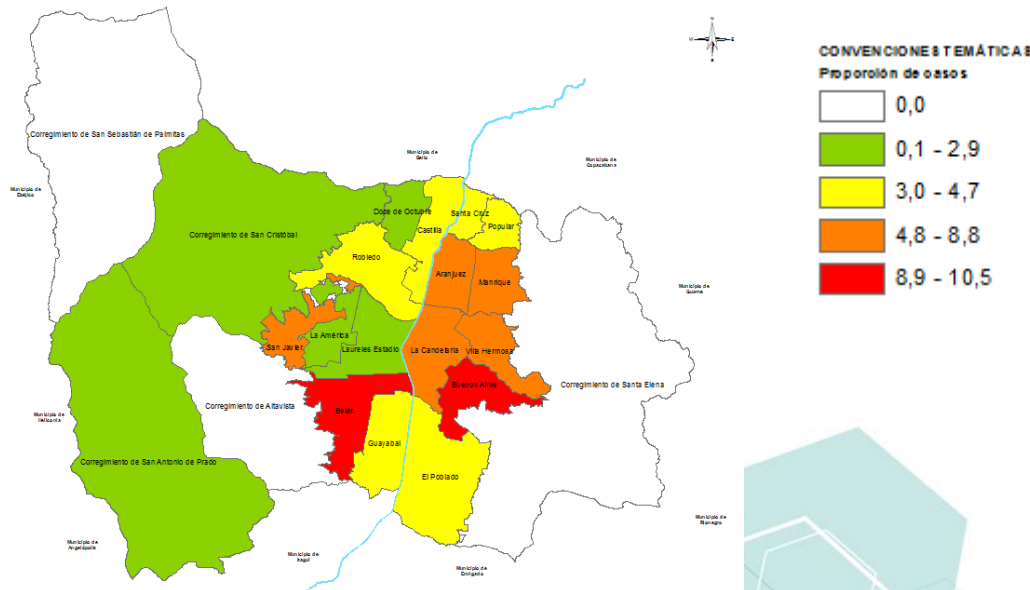
## Por sexo →



## Por edad →



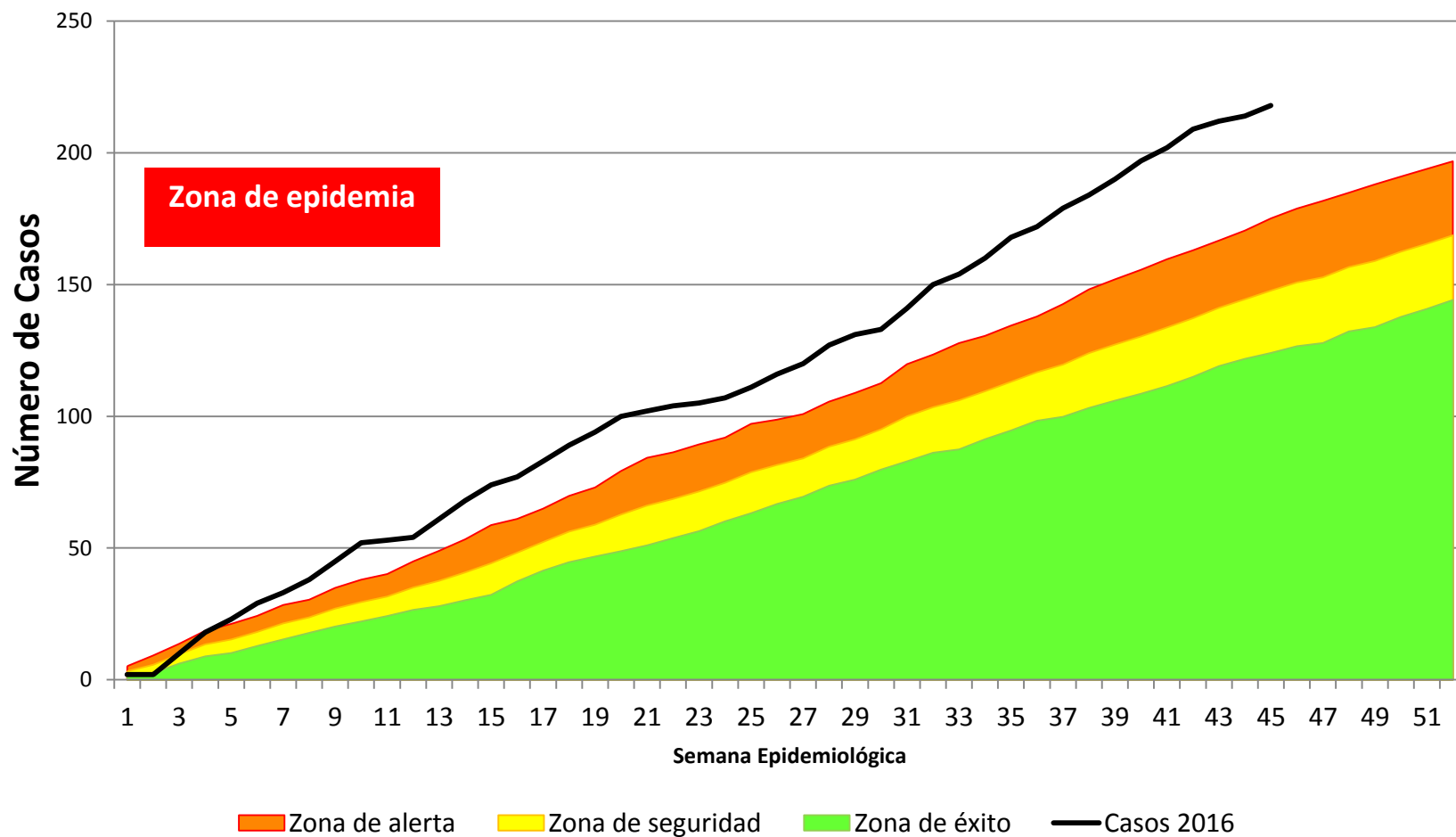
## Geográfico →





# Canales endémicos

## Canal Endémico Hepatitis B - Medellín 2016



# *Micobacterias*



# Micobacterias

## Tuberculosis

Conf. Laboratorio: 1191  
Conf. Clínica: 170  
Conf. Nexa: 15  
Descartado: 103  
Descartado por error: 169

## Lepra

Conf. Laboratorio: 1  
Conf. Clínica: 0  
Descartado: 0  
Descartado por error: 0

Fuente: Sistema de Vigilancia Epidemiológica SIVIGILA

Elaboró: Unidad de Gestión de la Información y el conocimiento , Secretaría de Salud de Medellín.

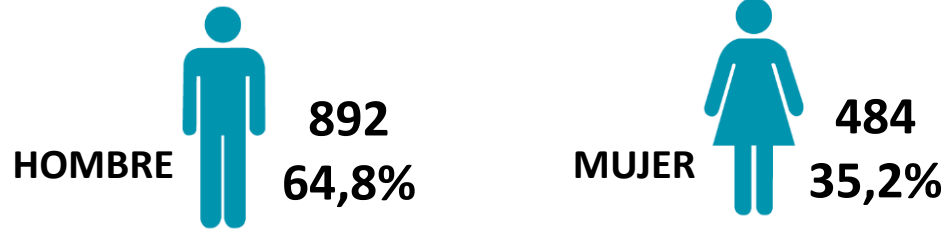
Datos preliminares sujetos a revisión y ajustes.



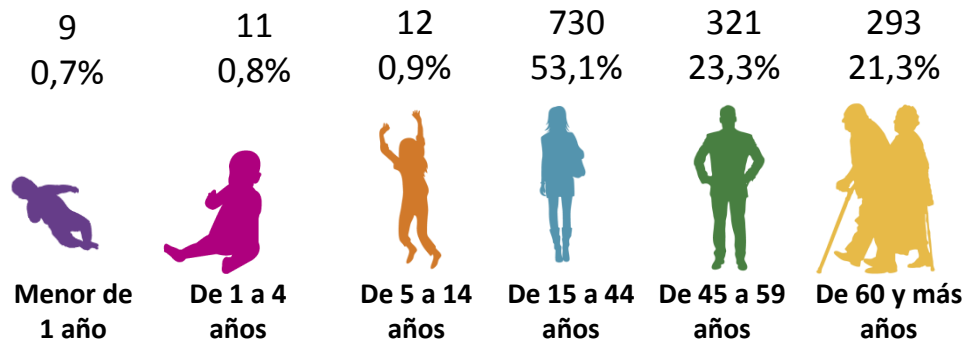
**Alcaldía de Medellín**  
**Cuenta con vos**

# Tuberculosis

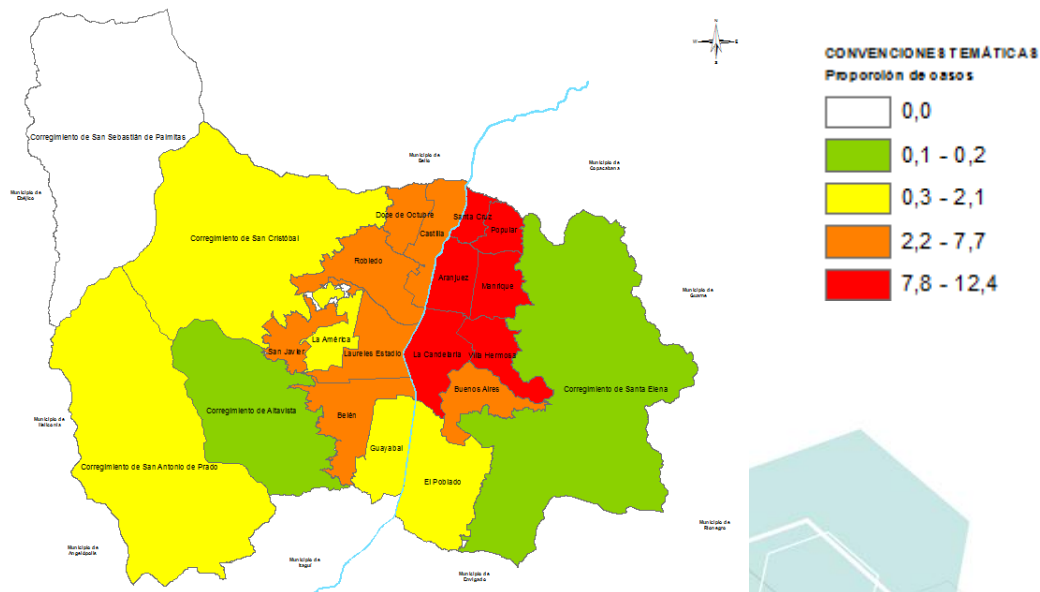
## Por sexo →



## Por edad →

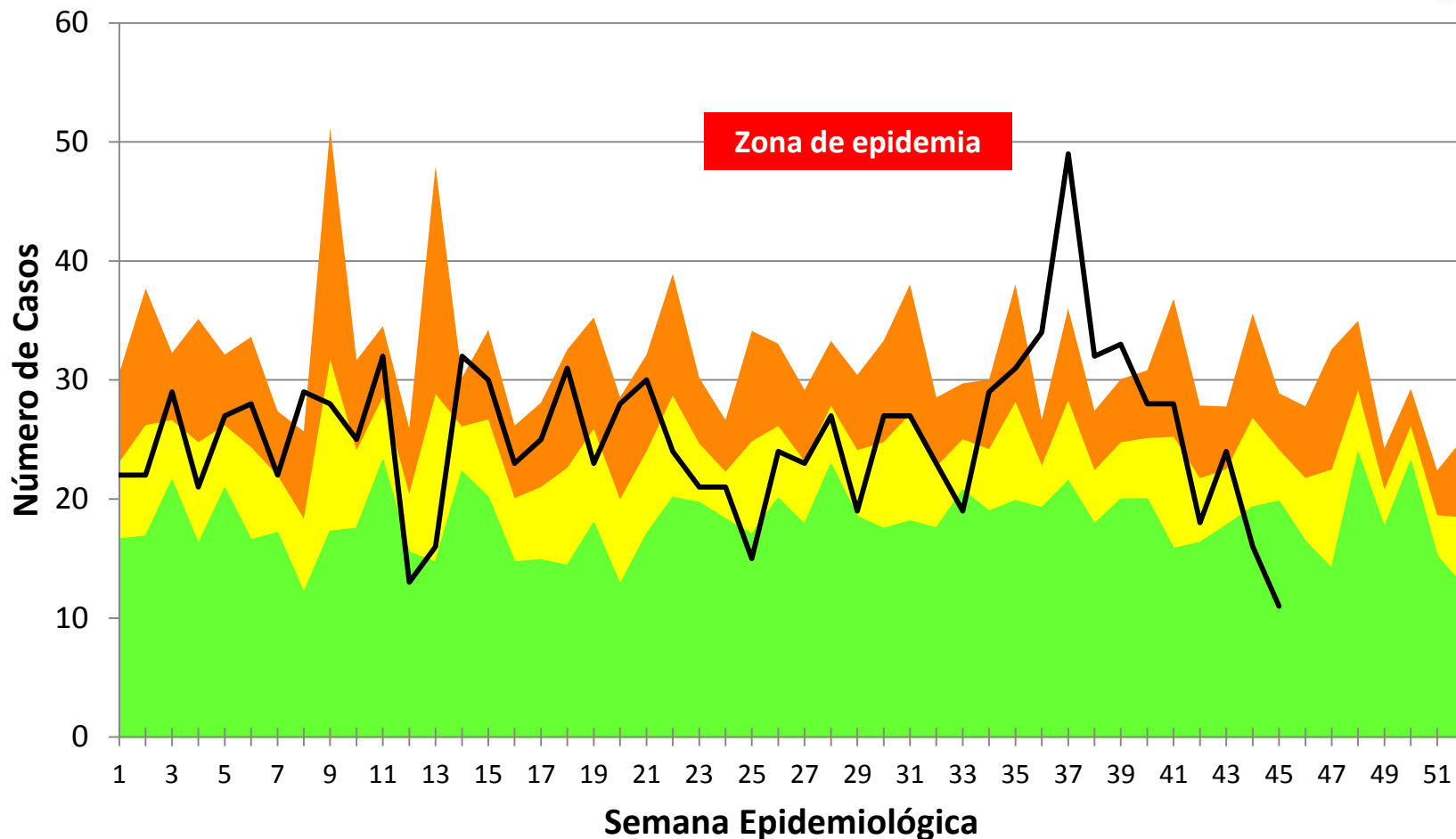


## Geográfico →



# Canales endémicos

## Canal Endémico Tuberculosis pulmonar - Medellín 2016



Zona de alerta

Zona de seguridad

Zona de éxito

Casos 2016



Alcaldía de Medellín  
Cuenta con vos

# *Zoonosis*



# Zoonosis

## Leptospirosis

Sospechoso: 114  
Conf. Laboratorio: 10  
Conf. Nexo: 0  
Descartado: 68  
Descartado por error: 0

## Vigilancia Integrada de Rabia Humana

Probable: 0  
Conf. Laboratorio: 0  
Conf. Clínica: 4492  
Descartado: 40  
Descartado por error: 12

## Accidente Ofídico

Conf. Clínica: 8  
Descartado: 2  
Descartado por error: 0

Fuente: Sistema de Vigilancia Epidemiológica SIVIGILA

Elaboró: Unidad de Gestión de la Información y el conocimiento , Secretaría de Salud de Medellín.

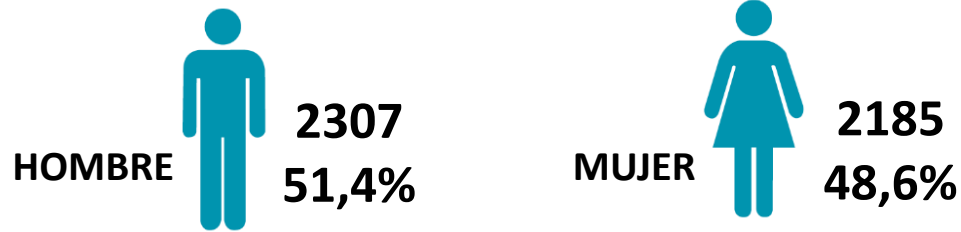
Datos preliminares sujetos a revisión y ajustes.



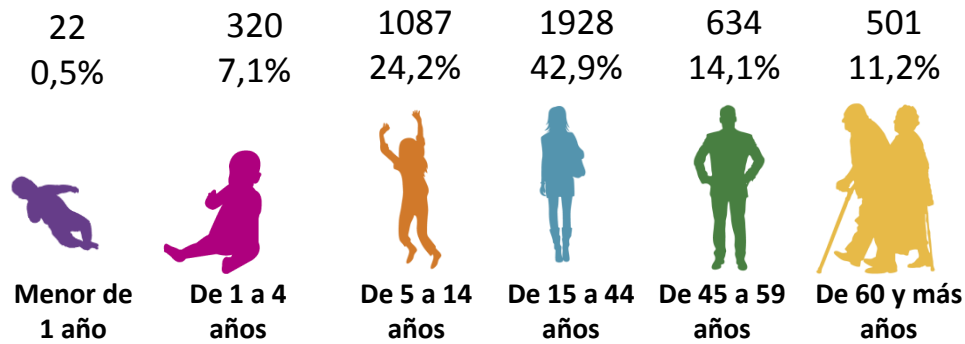
**Alcaldía de Medellín**  
**Cuenta con vos**

# Vigilancia integrada de rabia humana

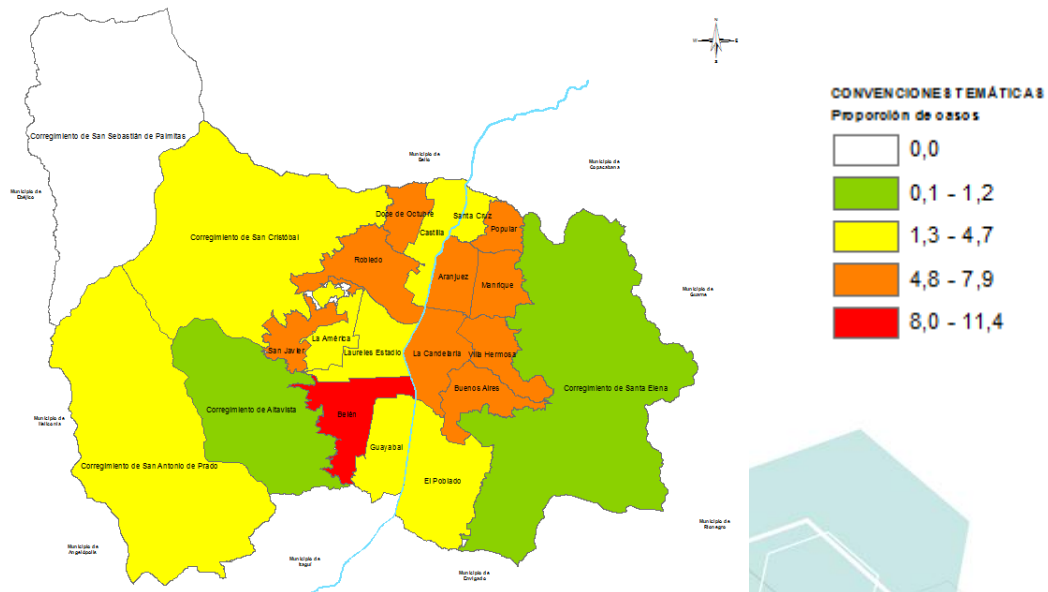
## Por sexo →



## Por edad →



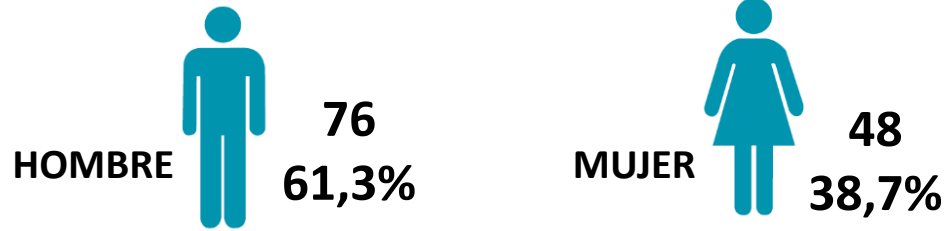
## Geográfico →



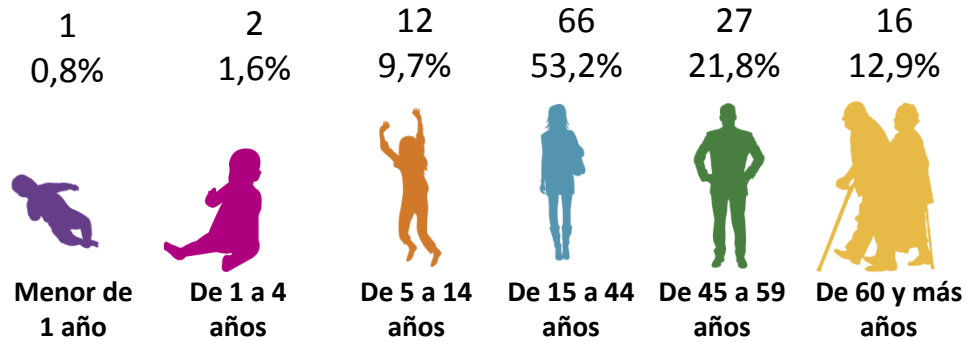


# Leptospirosis

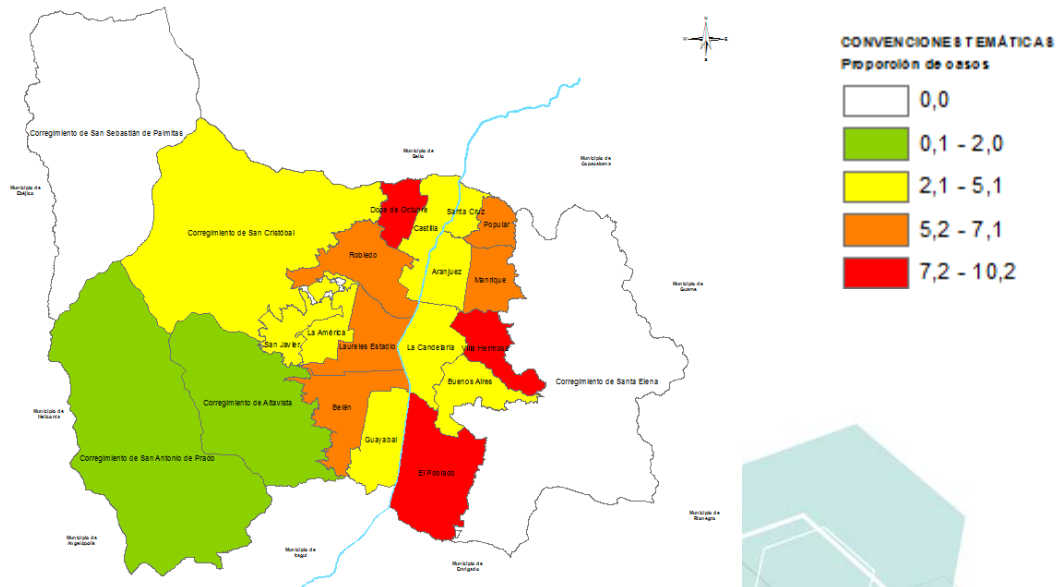
## Por sexo →



## Por edad →



## Geográfico →



# Enfermedades no transmisibles

## Morbilidad Materna Extrema

Conf. Clínica: 547  
Descartado: 0  
Descartado por error: 9

## Cáncer en Menores de 18 años

Probable: 2  
Conf. Laboratorio: 72  
Descartado: 6  
Descartado por error: 1

## Mortalidad Perinatal y Neonatal

Conf. Clínica: 325  
Descartado: 0  
Descartado por error: 5

## Defectos Congénitos

Probable: 29  
Conf. Laboratorio: 105  
Conf. Clínica: 214  
Descartado: 45  
Descartado por error: 3

## Mortalidad Materna

Conf. Clínica: 5  
Descartado: 0  
Descartado por error: 0

Fuente: Sistema de Vigilancia Epidemiológica SIVIGILA

Elaboró: Unidad de Gestión de la Información y el conocimiento, Secretaría de Salud de Medellín.

Datos preliminares sujetos a revisión y ajustes.



**Alcaldía de Medellín**  
**Cuenta con vos**

# Defectos congénitos

Por sexo →

HOMBRE



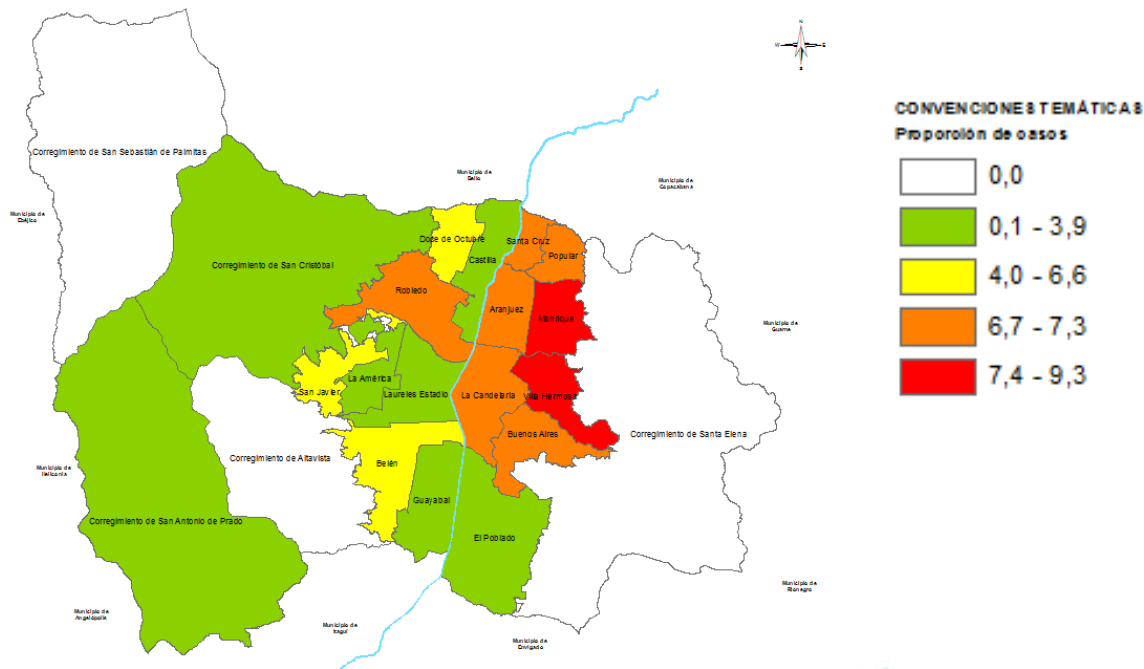
211  
61,0%

MUJER



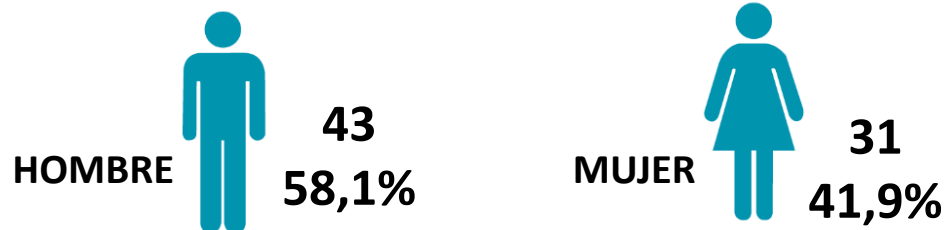
135  
39,0%

Geográfico →

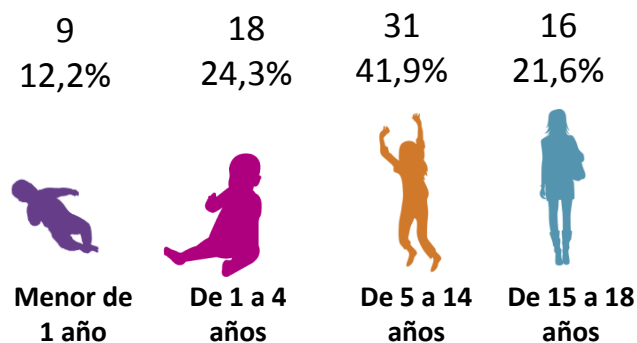


# Cáncer en menor de 18 años

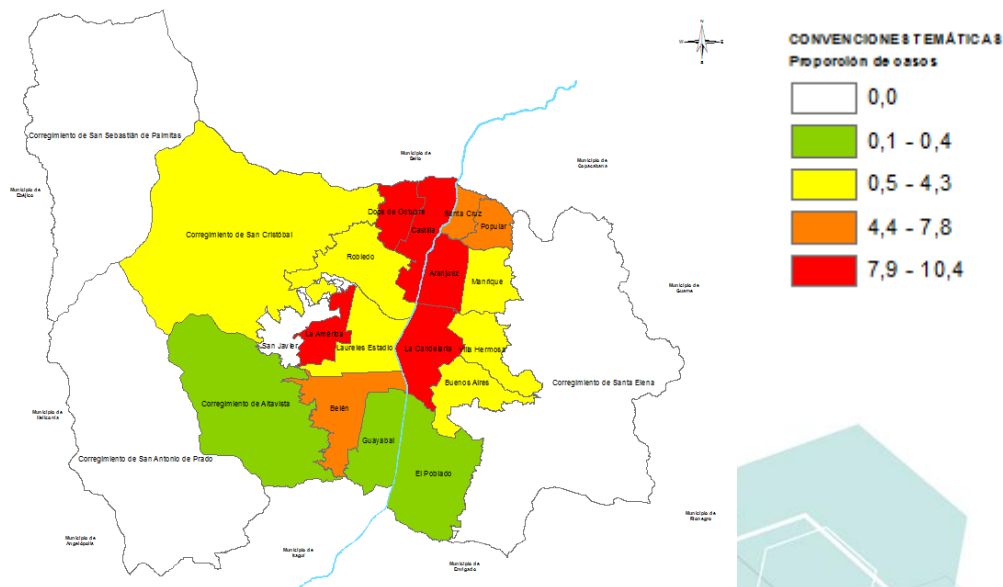
## Por sexo



## Por edad



## Geográfico



# Secretaría de Salud de Medellín

Contáctenos en el correo [sivigila.salud@medellin.gov.co](mailto:sivigila.salud@medellin.gov.co)



Alcaldía de Medellín  
**Cuenta con vos**