



# Situación de eventos de interés en salud pública

Secretaría de Salud de Medellín

Reporte hasta la semana epidemiológica: **47** desde el 3 de enero al 26 de noviembre de 2016  
Medellín 2016

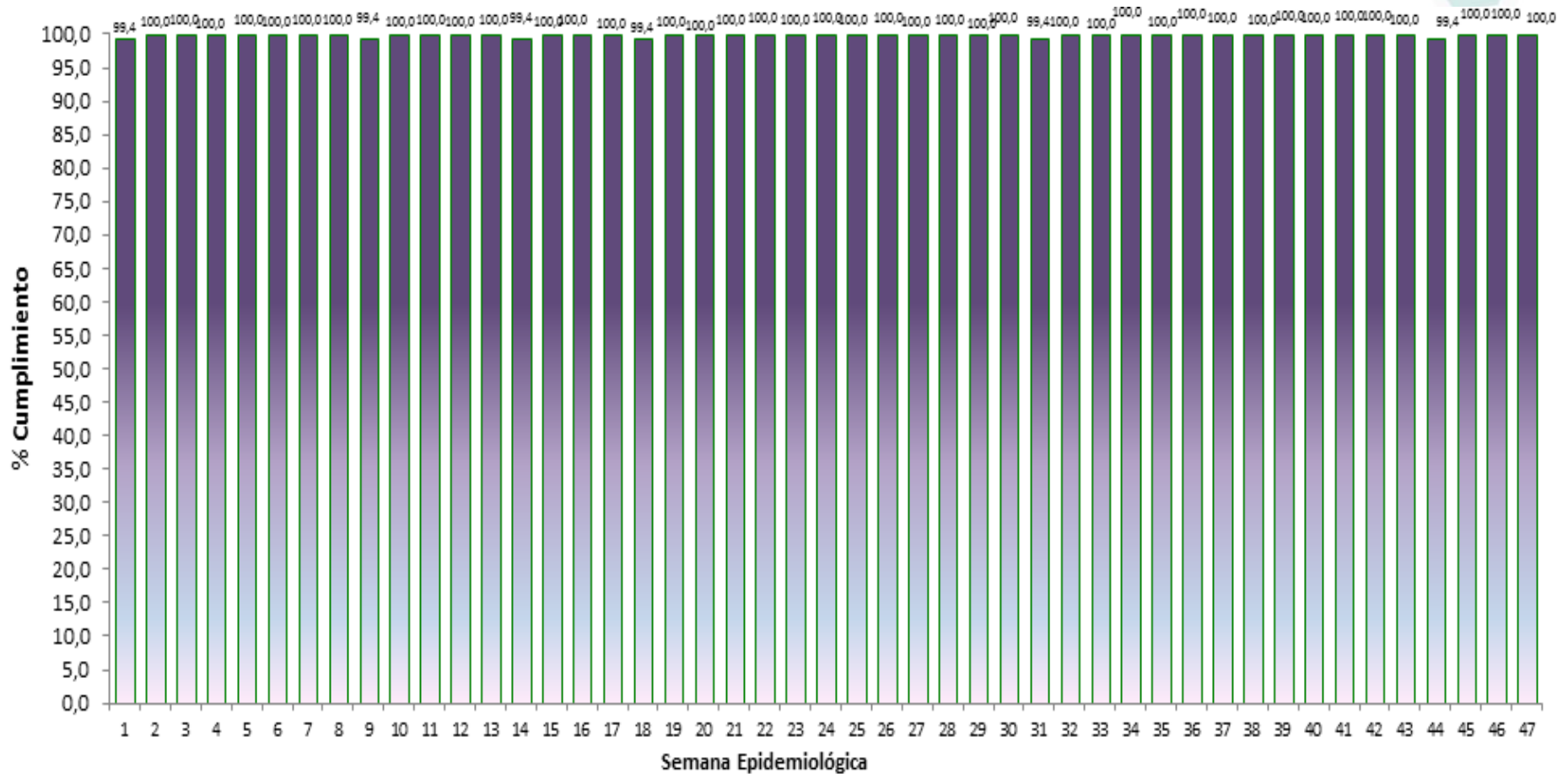


**Alcaldía de Medellín**  
**Cuenta con vos**

#CuentaConmigo

[www.medellin.gov.co](http://www.medellin.gov.co)

# Cumplimiento notificación



Fuente: Registro de cumplimiento semanal en la notificación de eventos de interés en Salud Pública por UPGD – Unidad de Gestión de la Información y el Conocimiento . Secretaría de Salud de Medellín



**Alcaldía de Medellín**  
**Cuenta con vos**

# *Inmunoprevenibles*



# Inmunoprevenibles



Fuente: Sistema de Vigilancia Epidemiológica SIVIGILA

Elaboró: Unidad de Gestión de la Información y el conocimiento, Secretaría de Salud de Medellín.

Datos preliminares sujetos a revisión y ajustes.

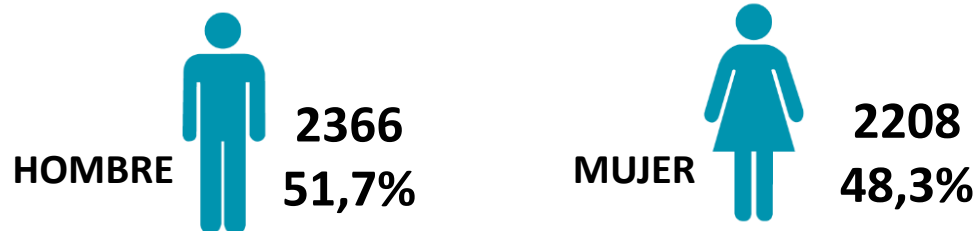


**Alcaldía de Medellín**  
**Cuenta con vos**

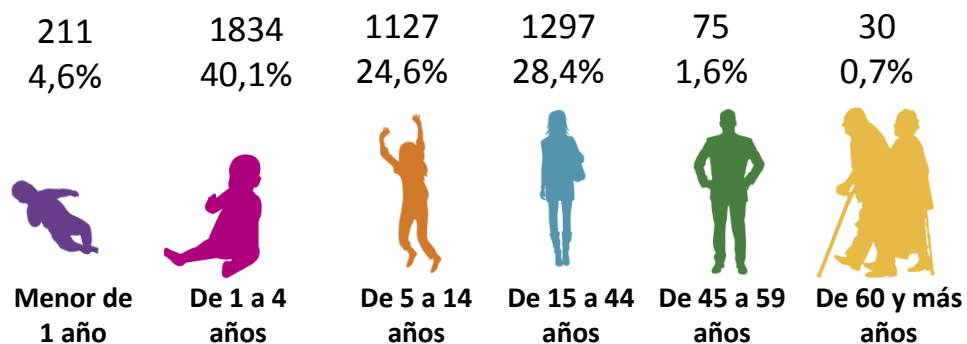


# Varicela

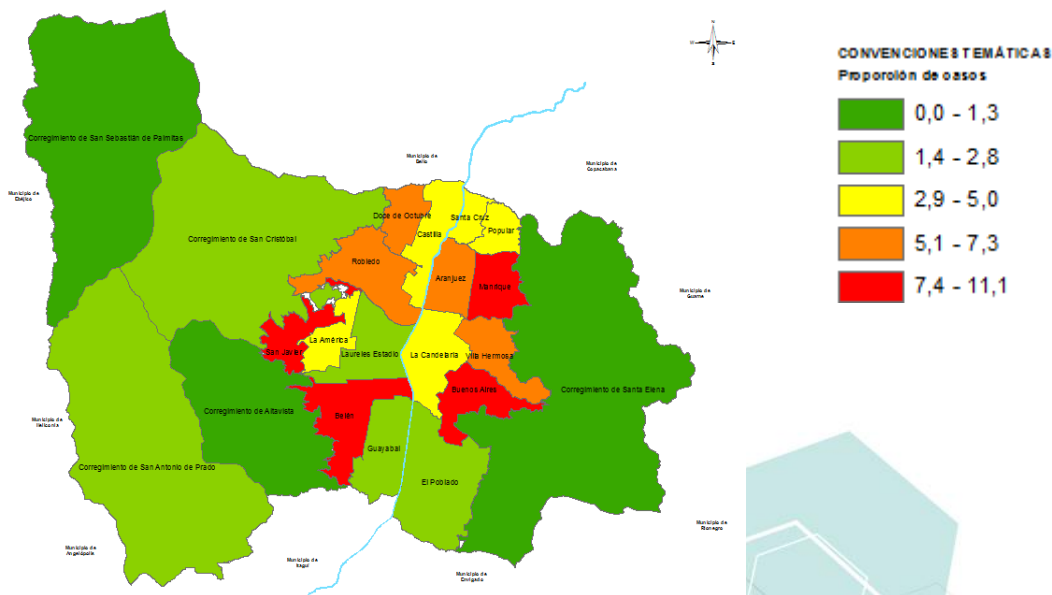
## Por sexo →



## Por edad →

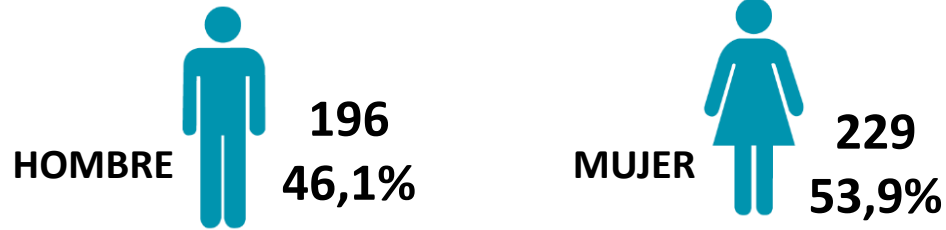


## Geográfico →

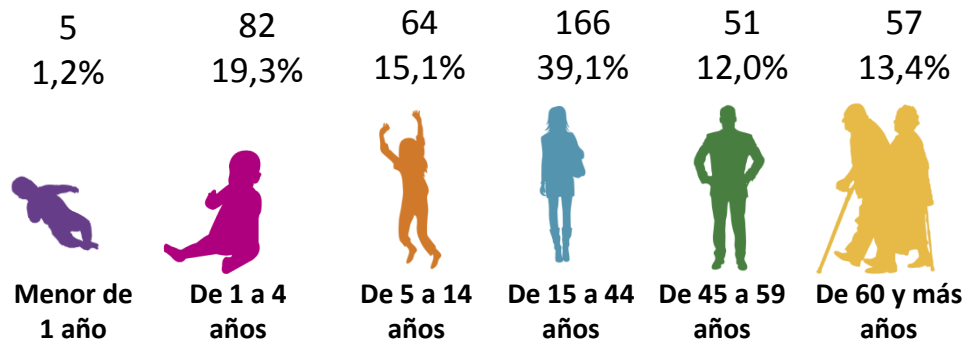


# Parotiditis

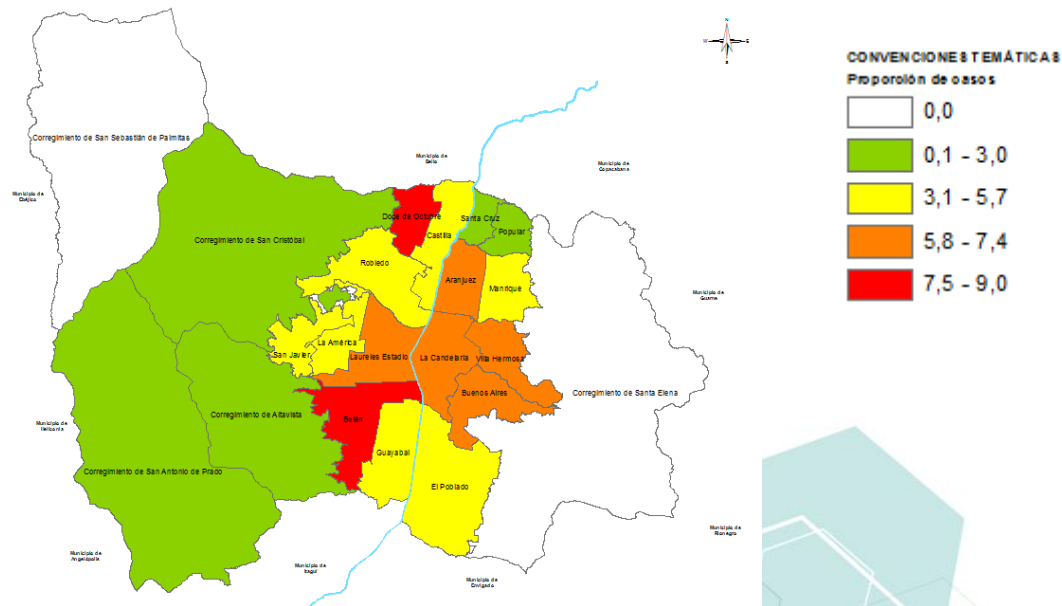
## Por sexo →



## Por edad →

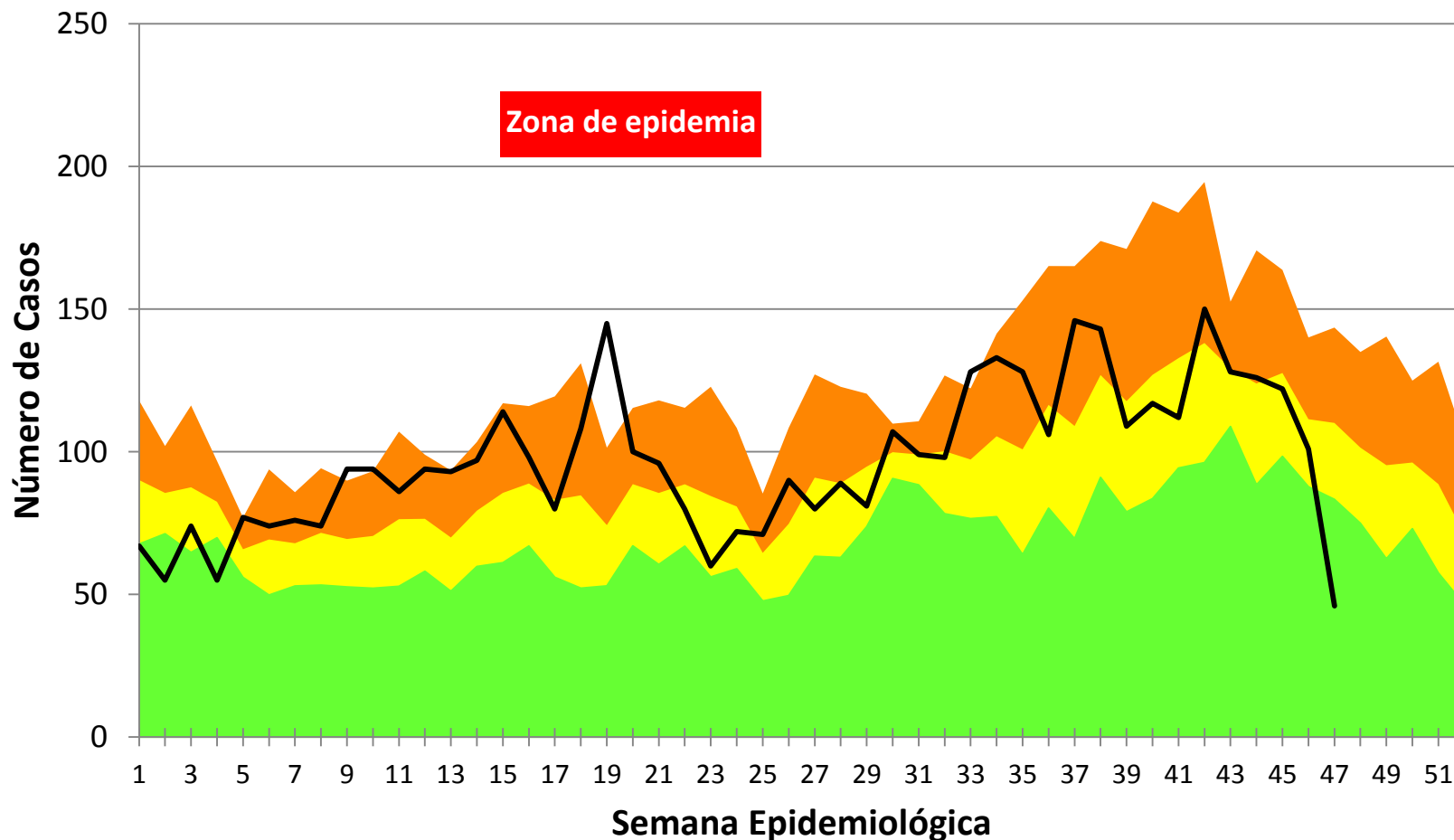


## Geográfico →



# Canales endémicos

## Canal Endémico Varicela - Medellín 2016



Zona de alerta

Zona de seguridad

Zona de éxito

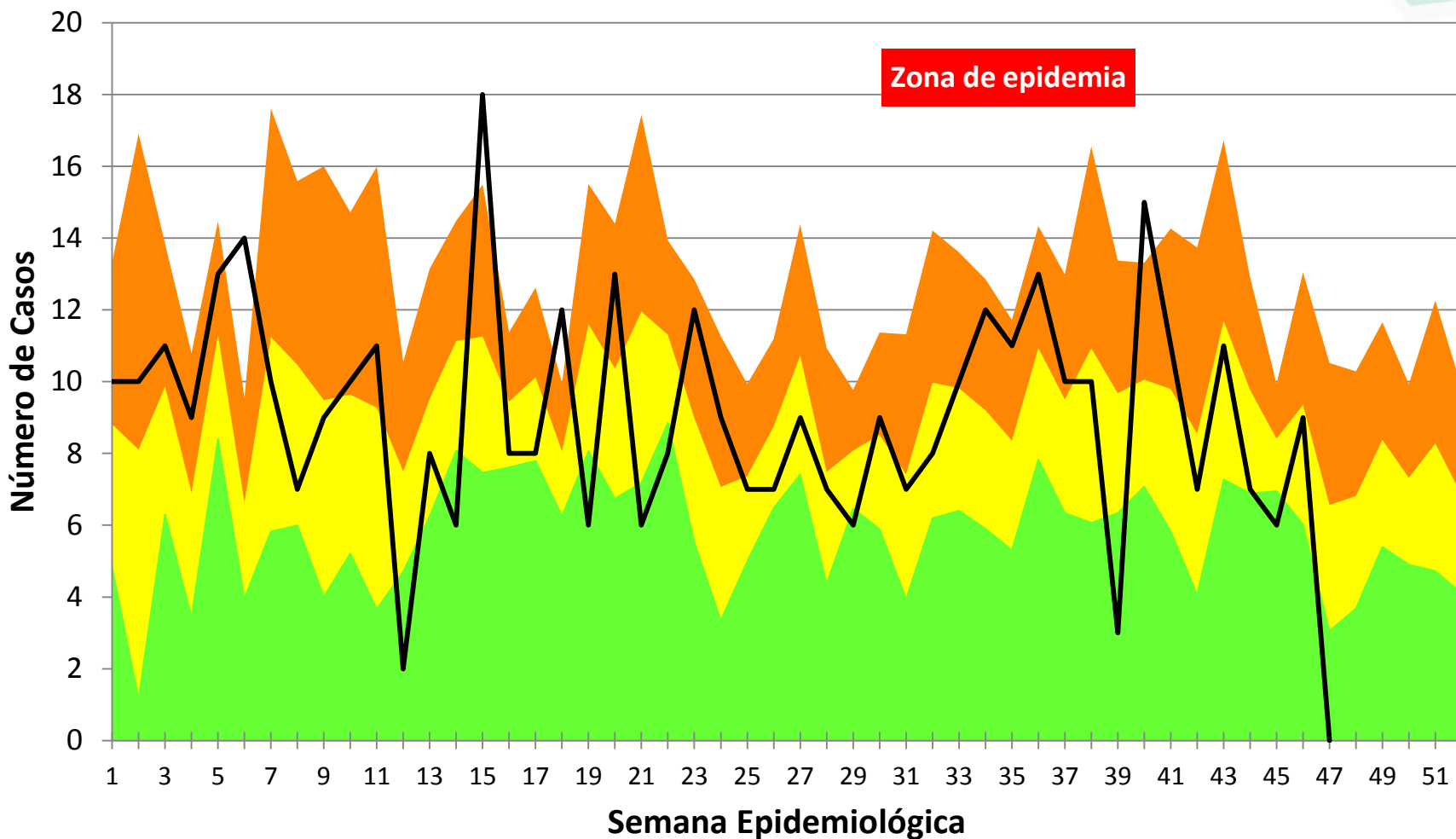
Casos 2016



Alcaldía de Medellín  
Cuenta con vos

# Canales endémicos

## Canal Endémico Parotiditis - Medellín 2016



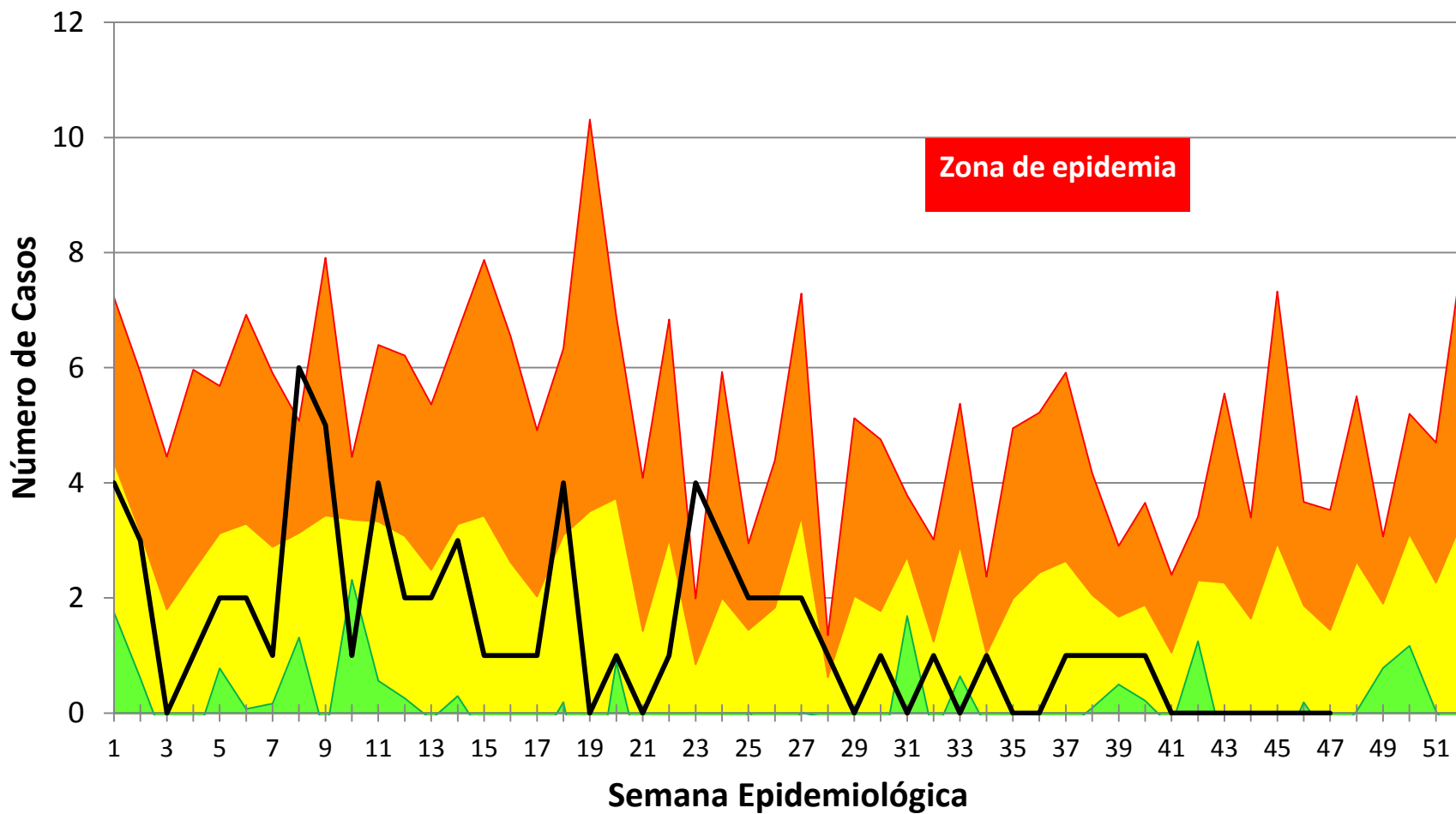
Zona de alerta Zona de seguridad Zona de éxito Casos 2016





# Canales endémicos

## Canal Endémico Tosferina - Medellín 2016



■ Zona de alerta   ■ Zona de seguridad   ■ Zona de éxito   — Casos 2016



# *Enfermedades transmitidas por alimentos*



# Enfermedades transmitidas por alimentos

## Enfermedad Transmitida por Alimentos

Probable: 13  
Conf. Laboratorio: 10  
Conf. Clínica: 622  
Conf. Nexo: 32  
Descartado: 5  
Descartado por error: 2

## Fiebre Tifoidea y Paratifoidea

Probable: 3  
Conf. Laboratorio: 2  
Conf. Nexo: 0  
Descartado: 8  
Descartado por error: 0

## Hepatitis A

Conf. Laboratorio: 166  
Conf. Clínica: 18  
Conf. Nexo: 0  
Descartado: 5  
Descartado por error: 3

Fuente: Sistema de Vigilancia Epidemiológica SIVIGILA

Elaboró: Unidad de Gestión de la Información y el conocimiento, Secretaría de Salud de Medellín.

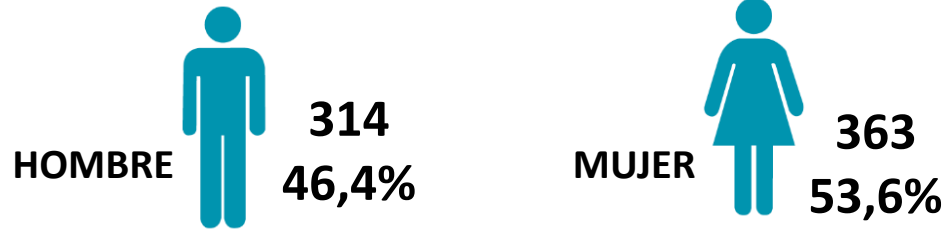
Datos preliminares sujetos a revisión y ajustes.



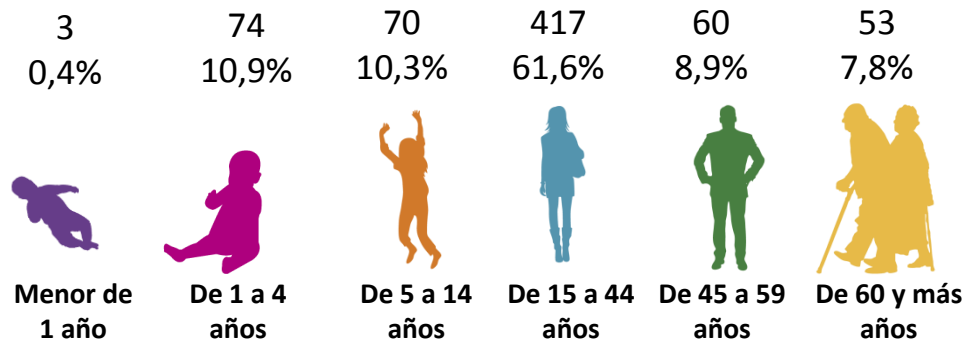
**Alcaldía de Medellín**  
**Cuenta con vos**

# Enfermedad transmitida por alimentos

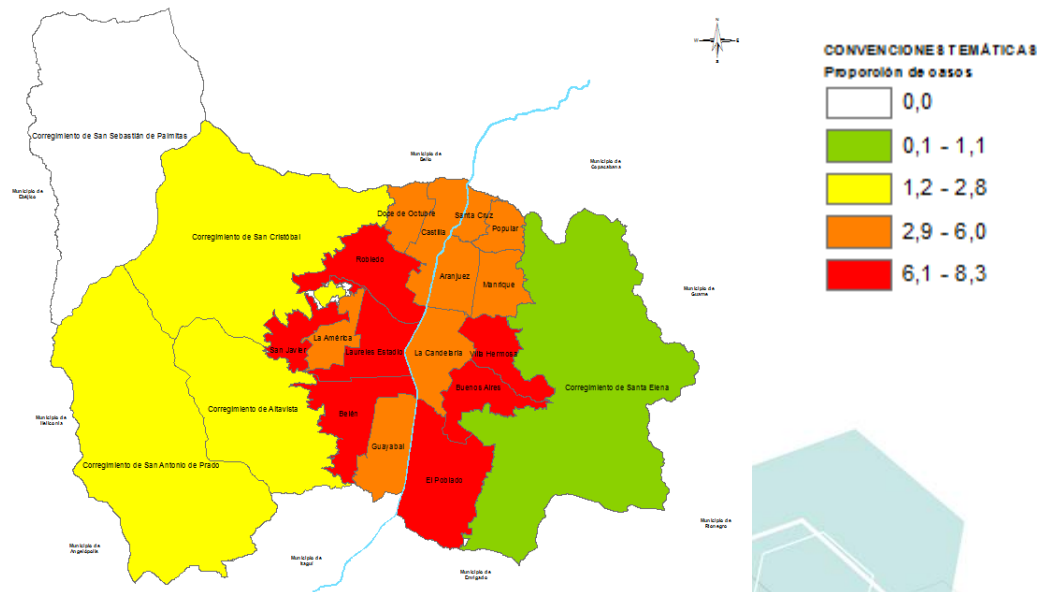
## Por sexo →



## Por edad →

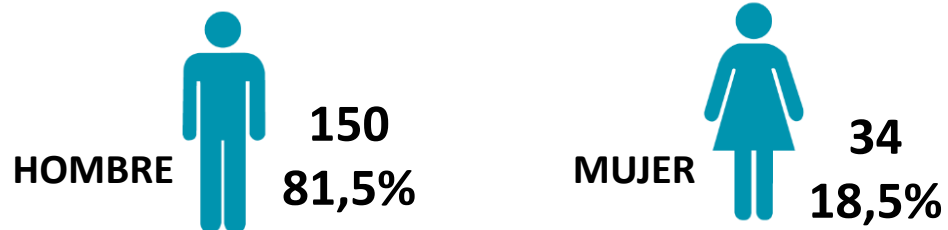


## Geográfico →

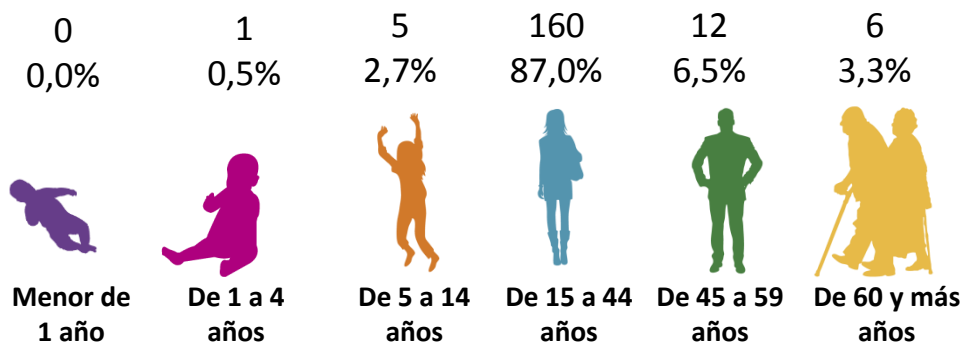


# Hepatitis A

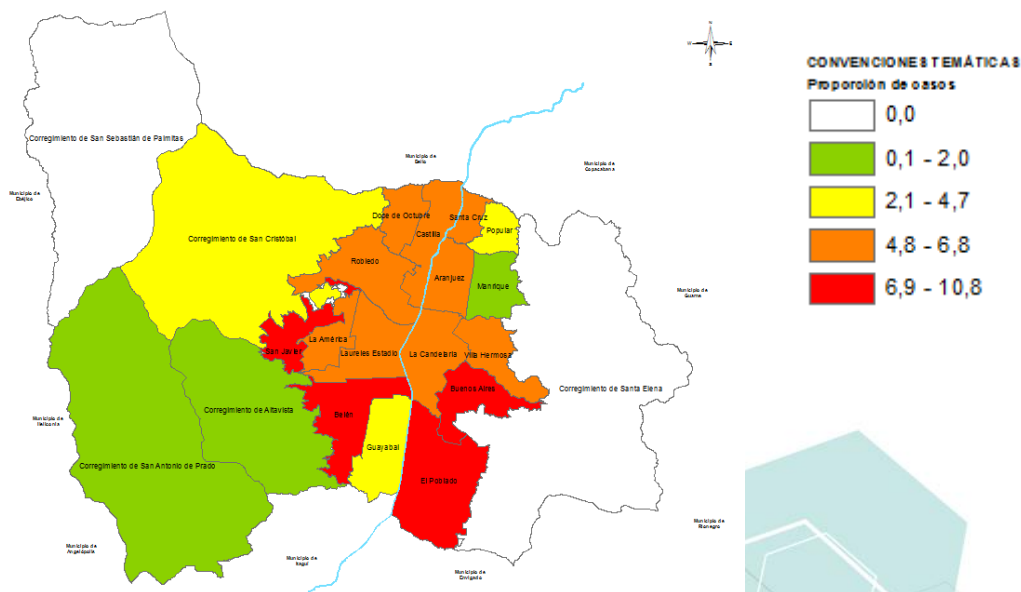
## Por sexo



## Por edad



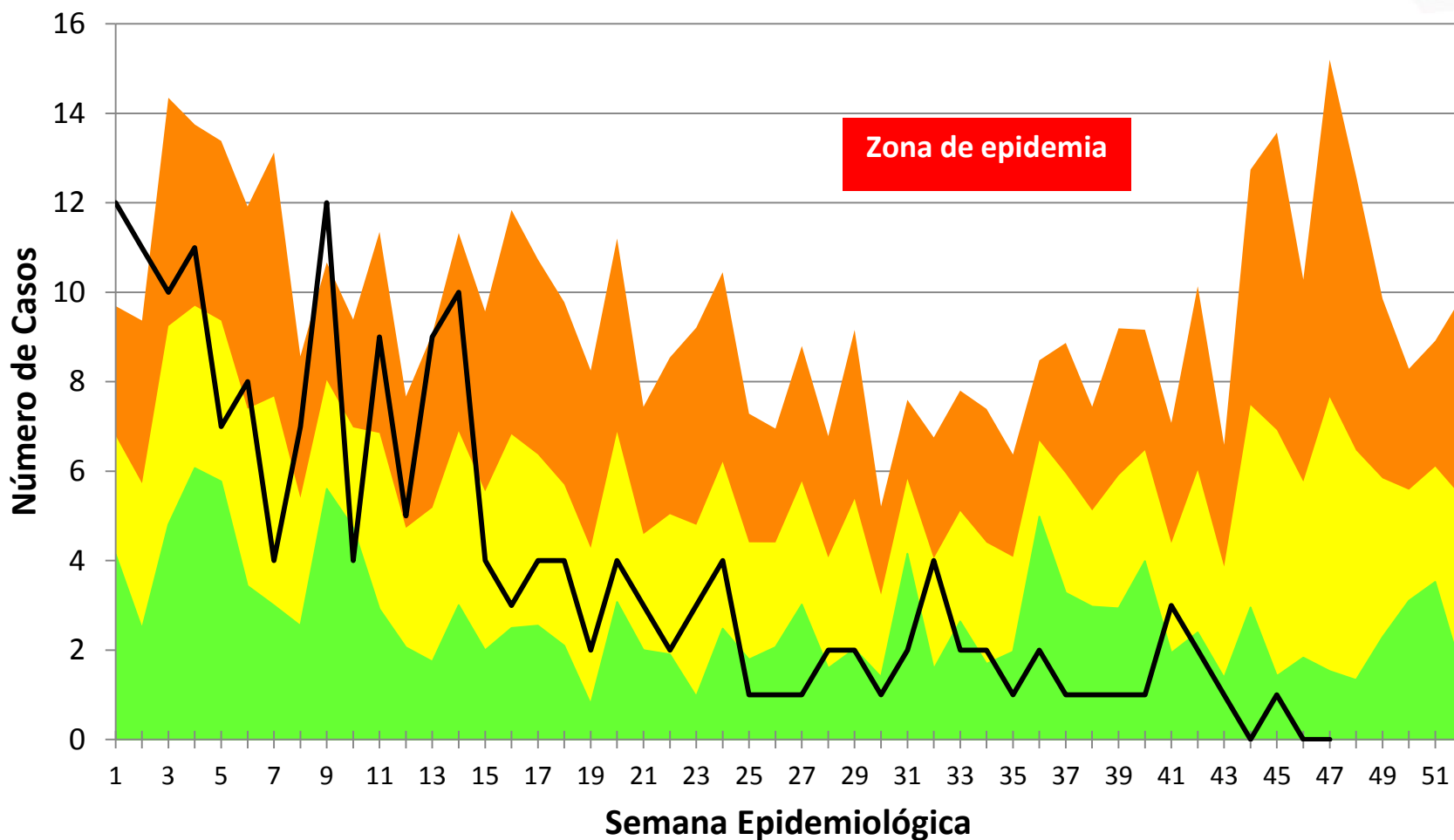
## Geográfico





# Canales endémicos

## Canal Endémico Hepatitis A - Medellín 2016

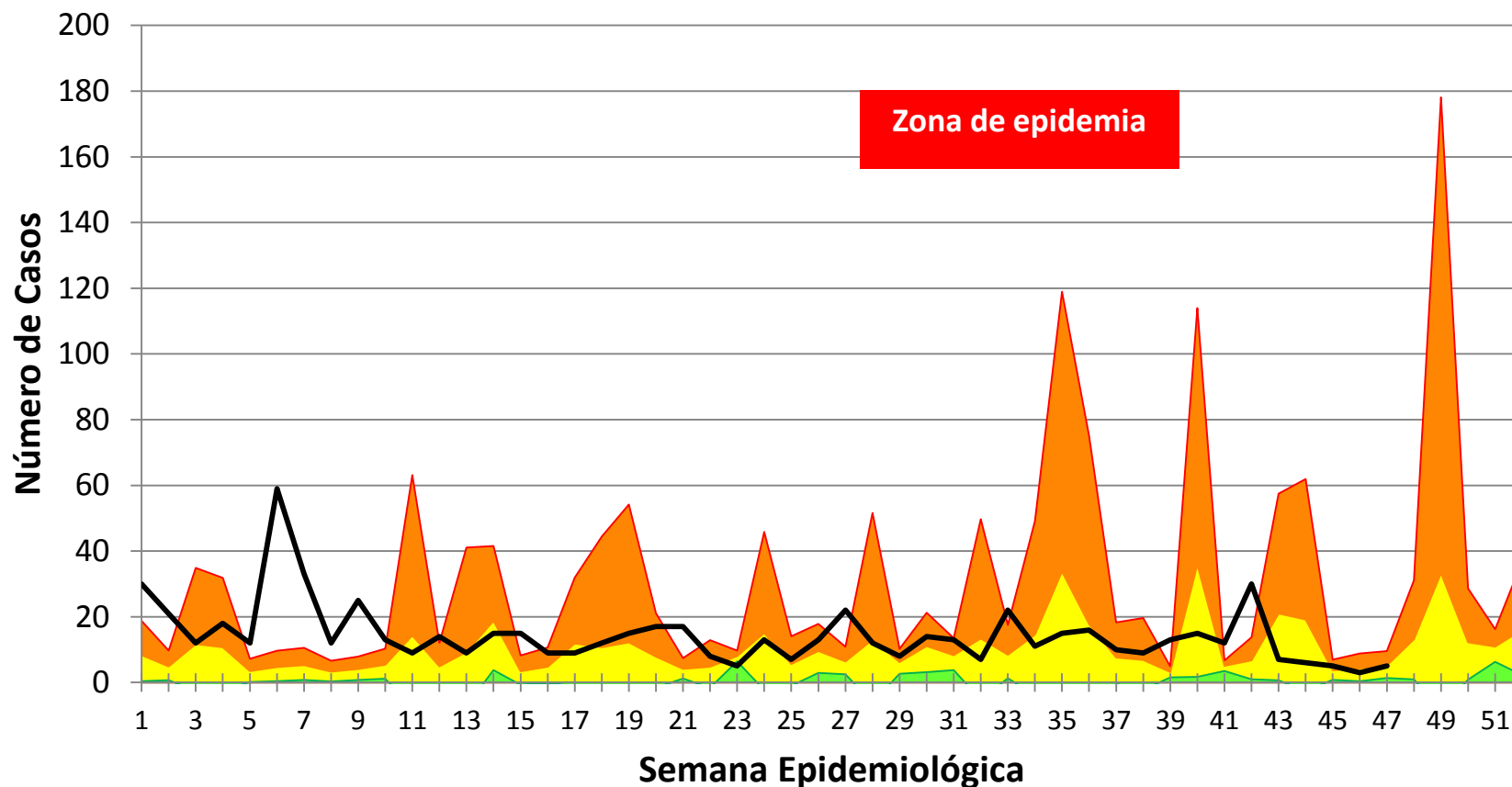


— Zona de alerta    — Zona de seguridad    — Zona de éxito    — Casos 2016



# Canales endémicos

## Canal Endémico Enfermedad Transmitida por Alimentos Medellín 2016



■ Zona de alerta   ■ Zona de seguridad   ■ Zona de éxito   — Casos 2016



# *Enfermedades transmitidas por vectores*



# Enfermedades transmitidas por vectores

## Zika

Sospechoso: 302  
Probable: 3  
Conf. Laboratorio: 59  
Conf. Clínica: 224  
Descartado: 16  
Descartado por error: 1

## Dengue

Probable: 9043  
Conf. Laboratorio: 9189  
Conf. Nexo: 174  
Descartado: 2912  
Descartado por error: 68

## Malaria

Probable: 0  
Conf. Laboratorio: 327  
Descartado: 5  
Descartado por error: 3

## Leishmaniasis Cutánea

Conf. Laboratorio: 133  
Descartado por error: 0

## Chikungunya

Sospechoso: 108  
Conf. Laboratorio: 15  
Conf. Clínica: 57  
Descartado: 119  
Descartado por error: 1

Los casos notificados de Malaria y Leishmaniasis cutánea al sistema SIVIGILA, corresponden a pacientes residentes en Medellín con antecedentes de haber estado en zonas endémicas.

Fuente: Sistema de Vigilancia Epidemiológica SIVIGILA

Elaboró: Unidad de Gestión de la Información y el conocimiento, Secretaría de Salud de Medellín.

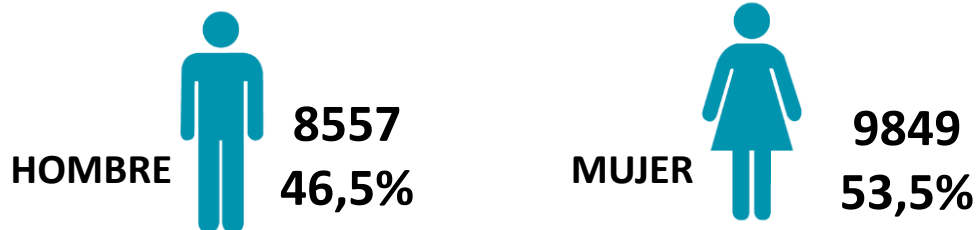
Datos preliminares sujetos a revisión y ajustes.



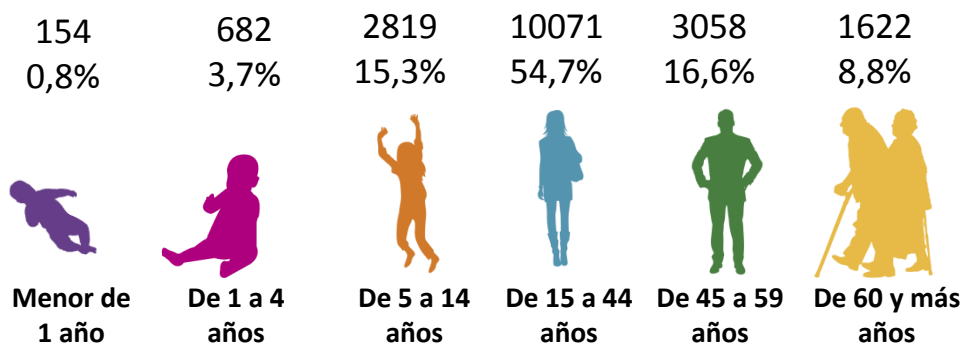
**Alcaldía de Medellín**  
**Cuenta con vos**

# Dengue

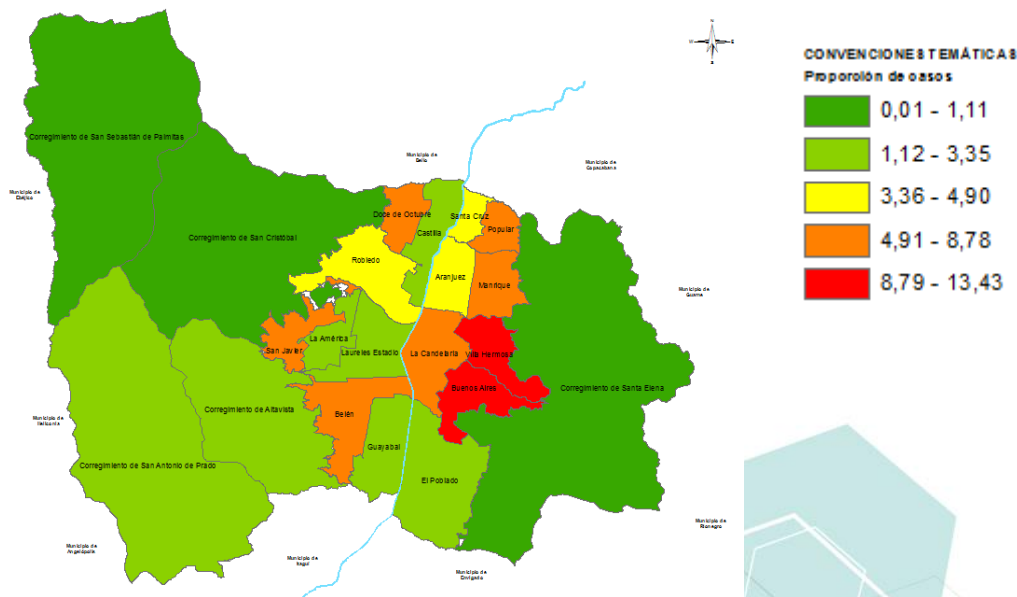
## Por sexo



## Por edad



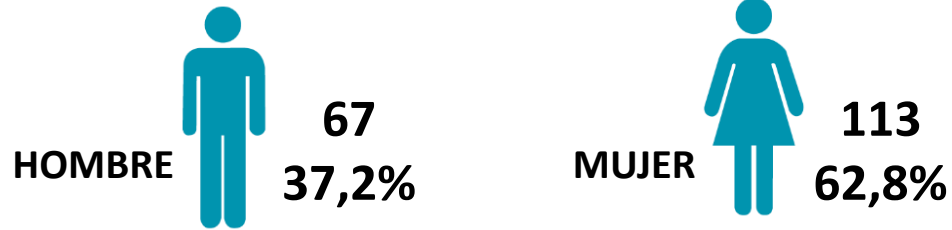
## Geográfico



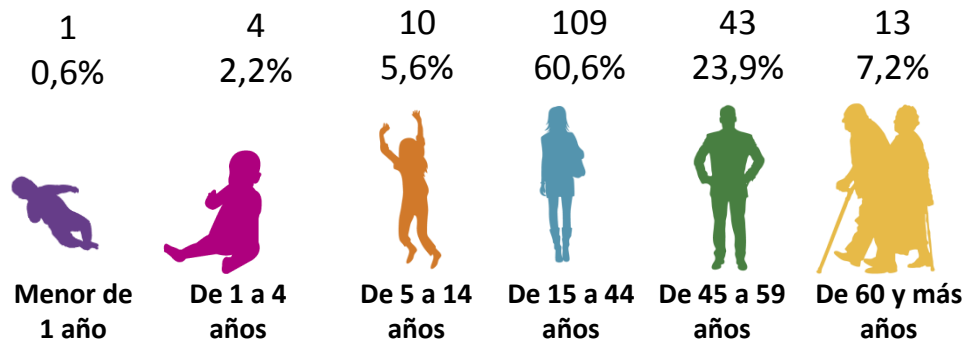


# Chikungunya

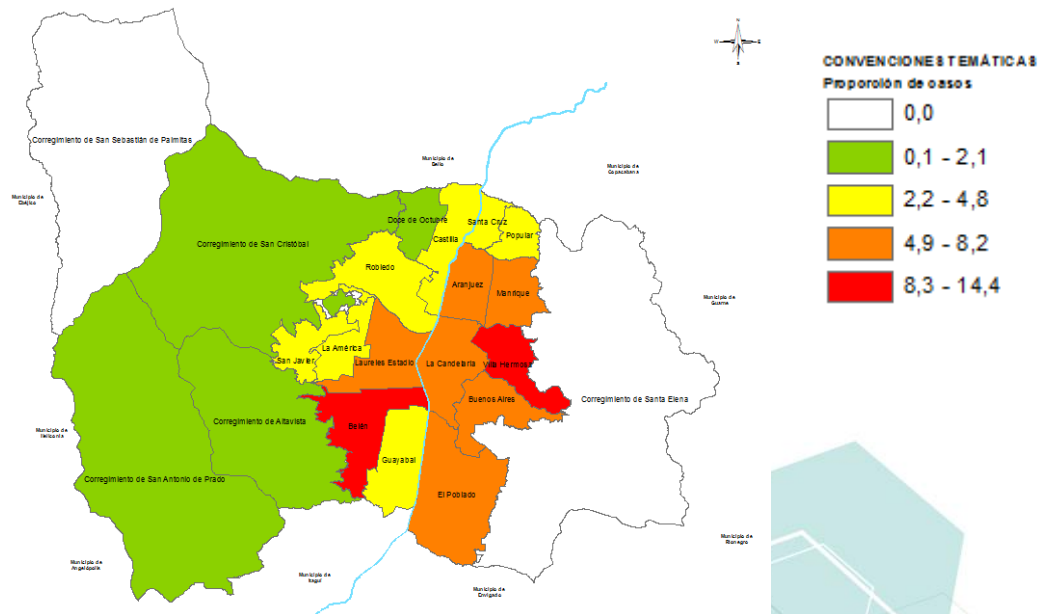
## Por sexo →



## Por edad →

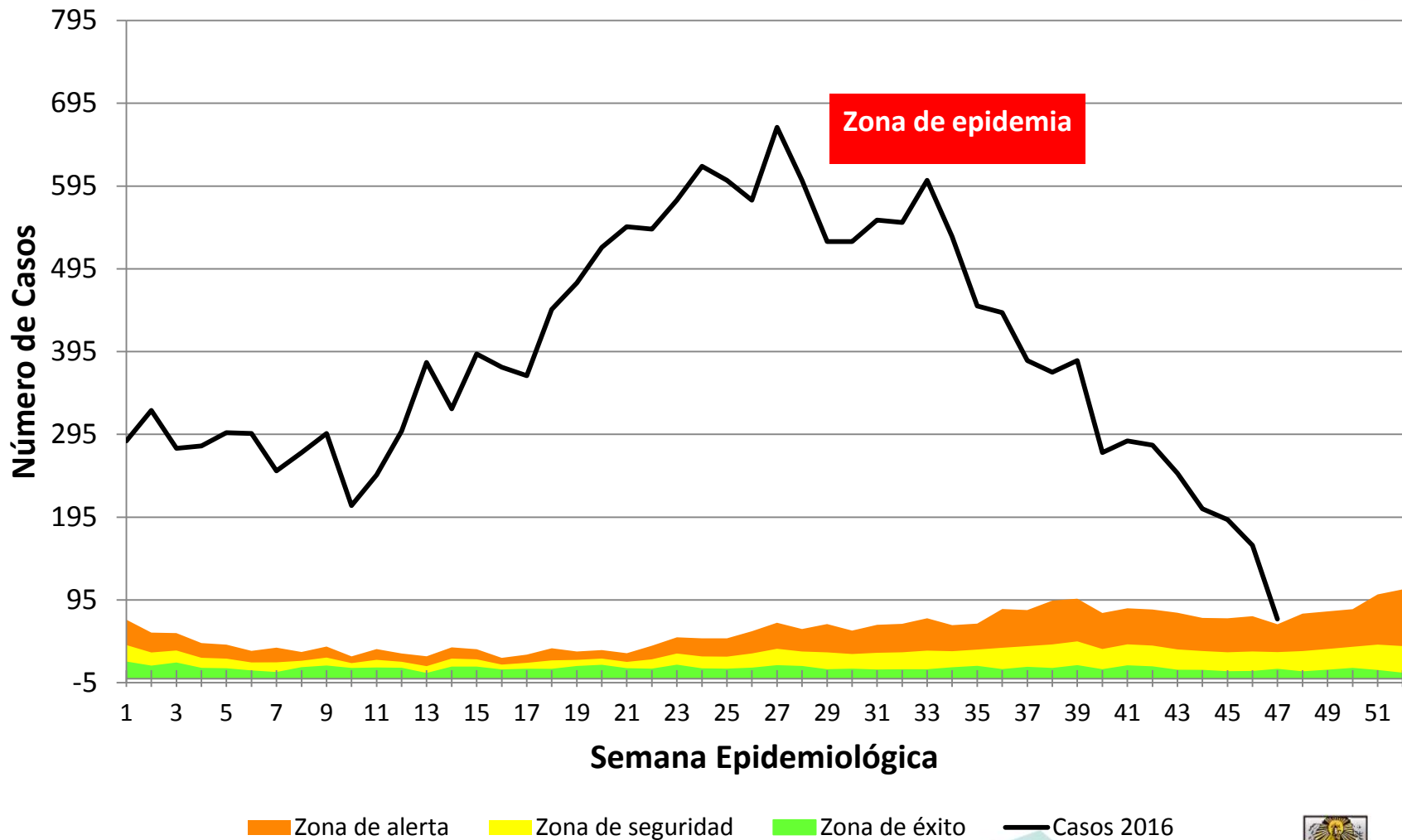


## Geográfico →



# Canales endémicos

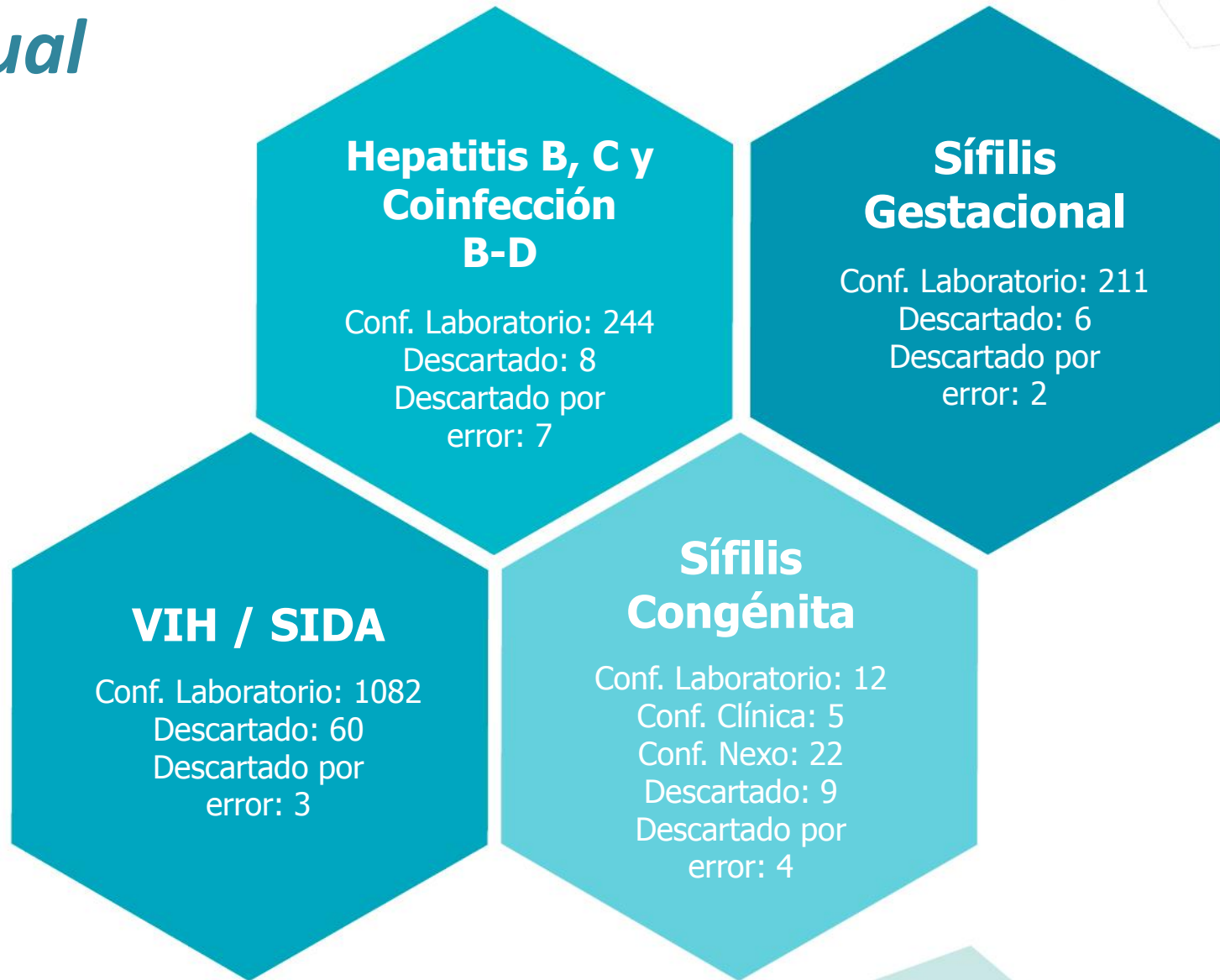
## Canal Endémico Dengue - Medellín 2016



# *Infecciones de transmisión sexual*



# *Infecciones de transmisión sexual*



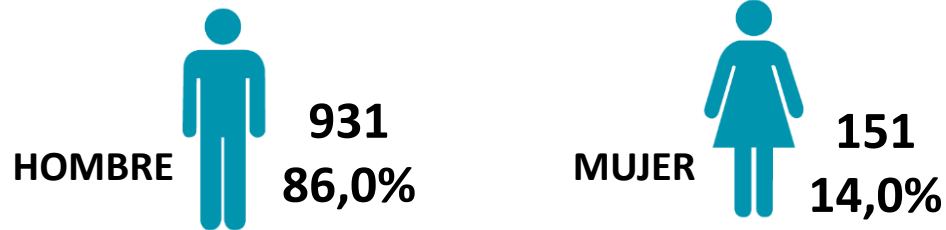
Fuente: Sistema de Vigilancia Epidemiológica SIVIGILA  
Elaboró: Unidad de Gestión de la Información y el conocimiento , Secretaría de Salud de Medellín.  
Datos preliminares sujetos a revisión y ajustes.



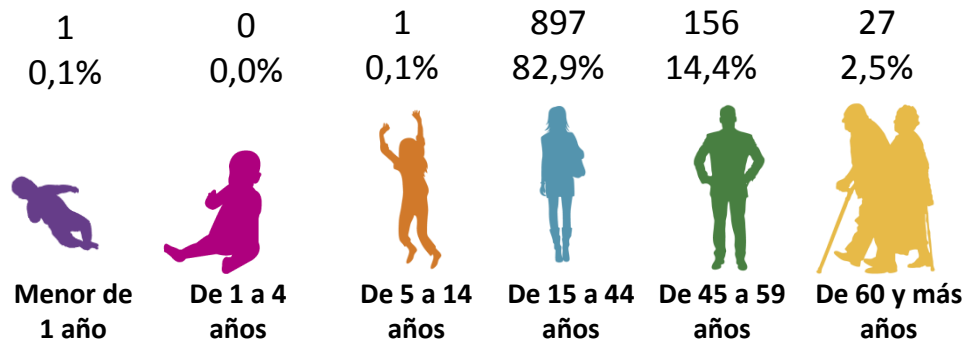
**Alcaldía de Medellín**  
**Cuenta con vos**

# VIH / SIDA

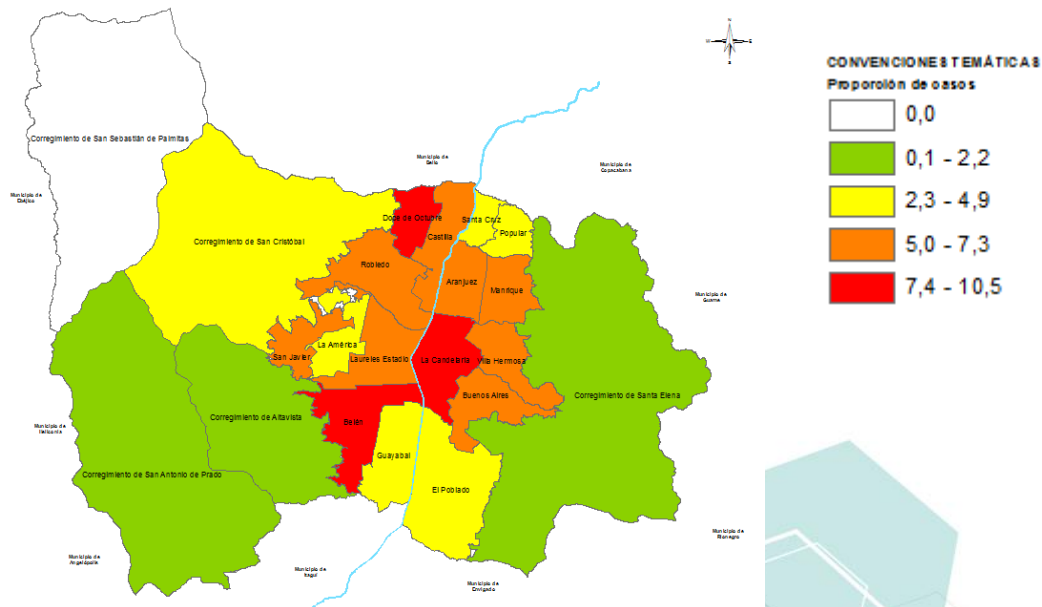
## Por sexo →



## Por edad →



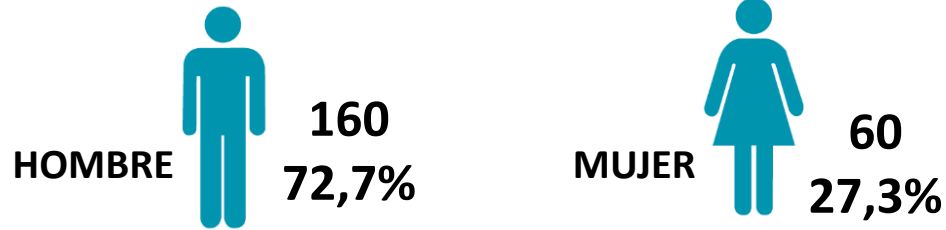
## Geográfico →



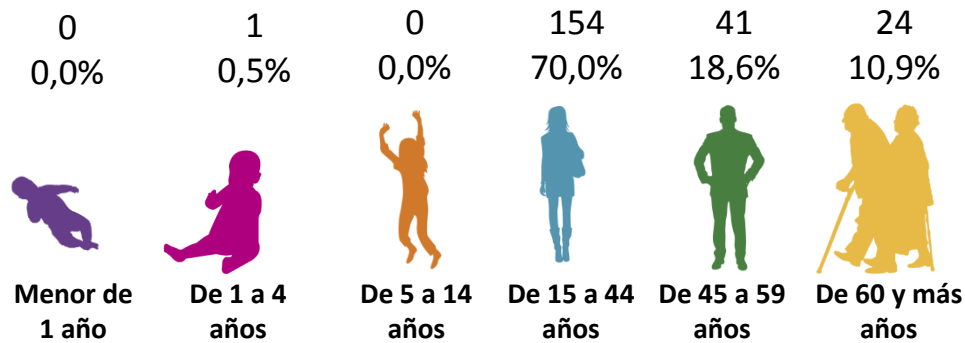


# Hepatitis B

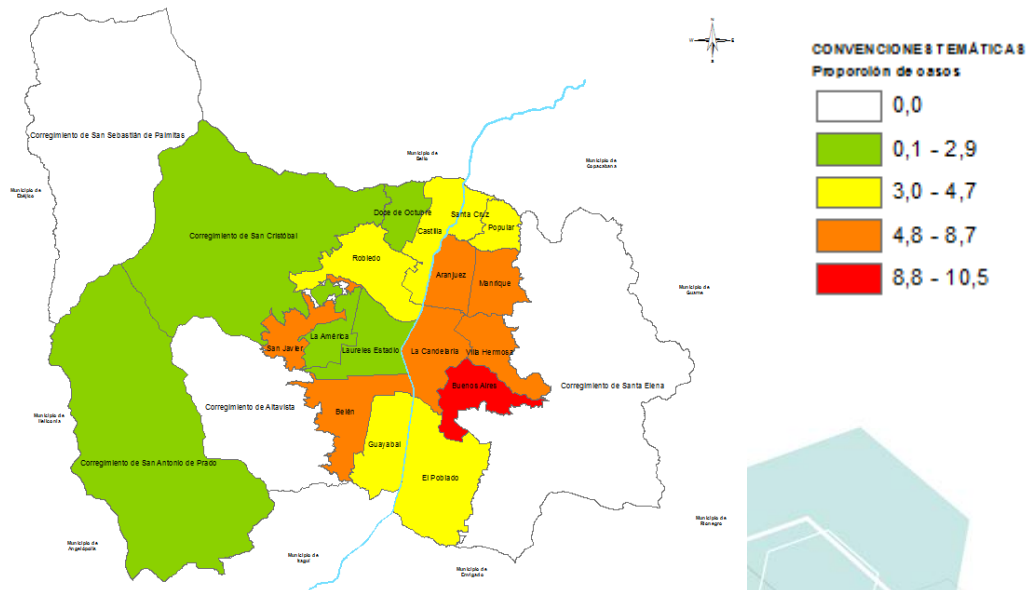
## Por sexo →



## Por edad →

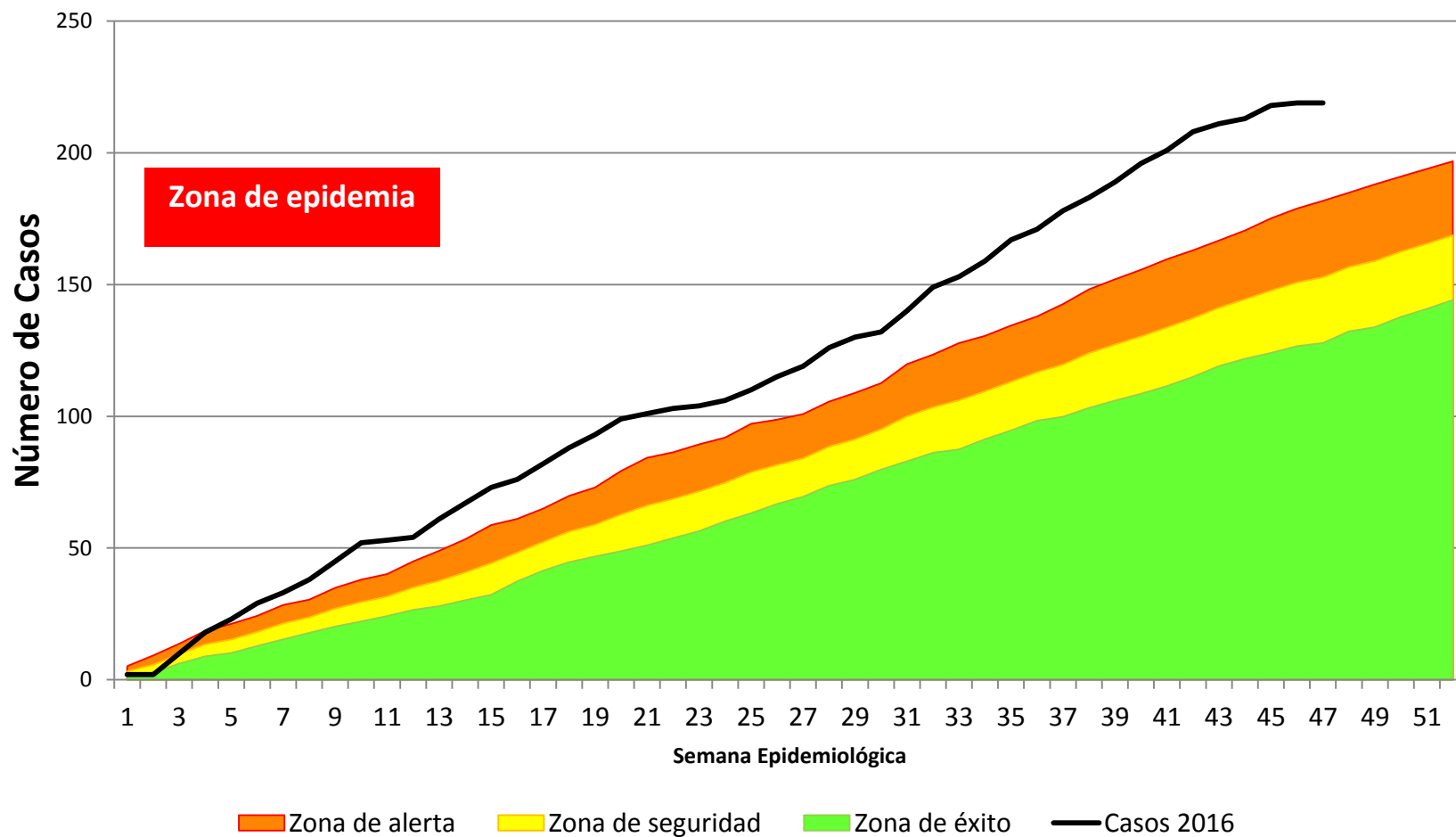


## Geográfico →



# Canales endémicos

## Canal Endémico Hepatitis B - Medellín 2016



# *Micobacterias*



# Micobacterias

## Tuberculosis

Conf. Laboratorio: 1276  
Conf. Clínica: 175  
Conf. Nexa: 15  
Descartado: 107  
Descartado por error: 174

## Lepra

Conf. Laboratorio: 2  
Conf. Clínica: 0  
Descartado: 0  
Descartado por error: 0

Fuente: Sistema de Vigilancia Epidemiológica SIVIGILA

Elaboró: Unidad de Gestión de la Información y el conocimiento, Secretaría de Salud de Medellín.

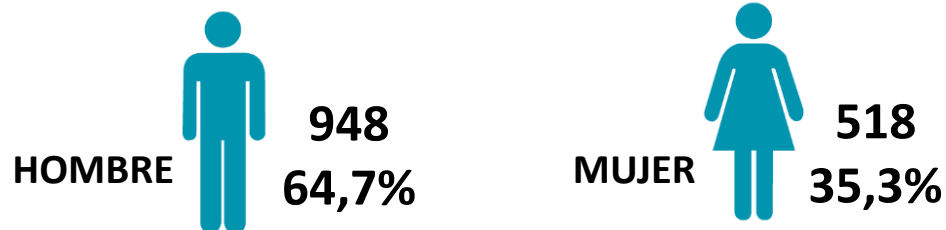
Datos preliminares sujetos a revisión y ajustes.



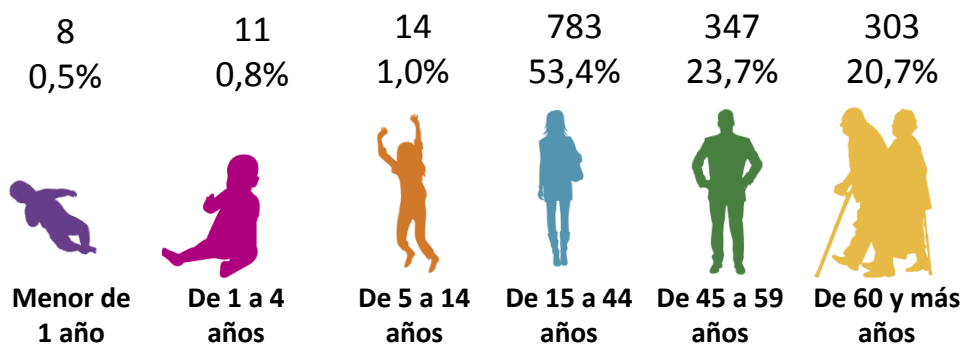
**Alcaldía de Medellín**  
**Cuenta con vos**

# Tuberculosis

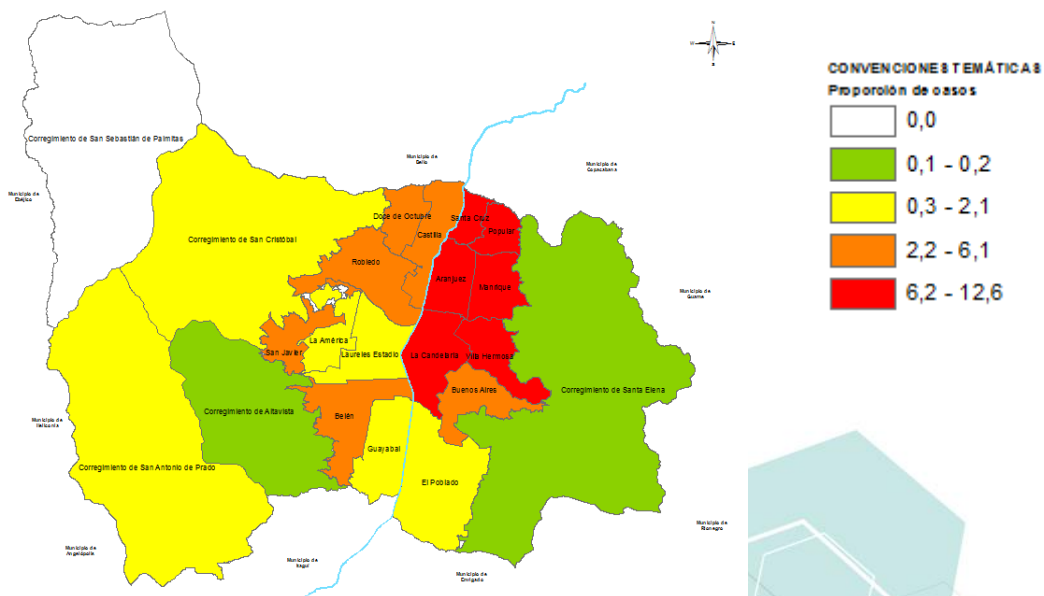
## Por sexo



## Por edad

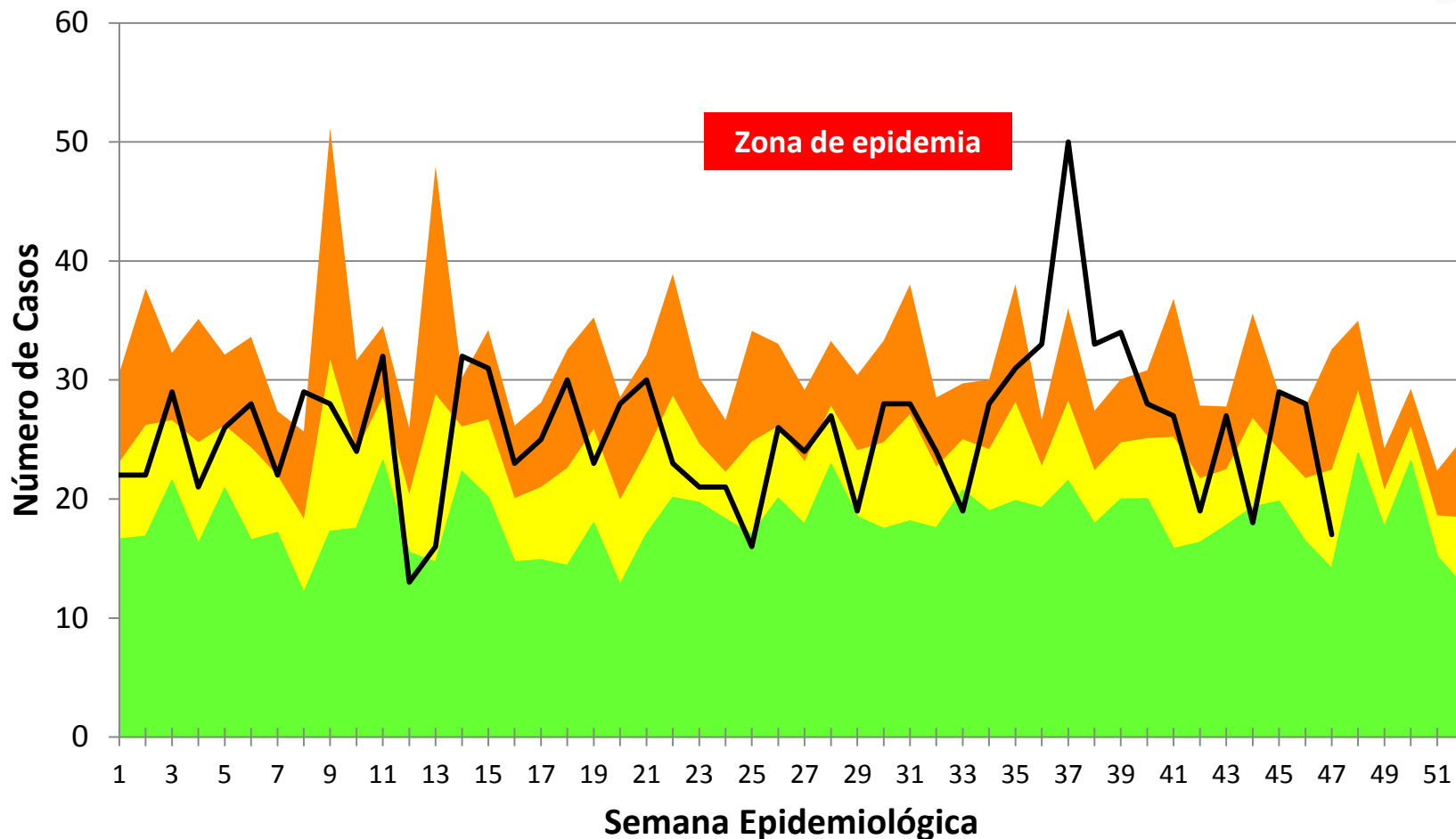


## Geográfico



# Canales endémicos

## Canal Endémico Tuberculosis pulmonar - Medellín 2016



— Zona de alerta    — Zona de seguridad    — Zona de éxito    — Casos 2016



# *Zoonosis*



# Zoonosis

## Leptospirosis

Sospechoso: 106  
Conf. Laboratorio: 10  
Conf. Nexa: 0  
Descartado: 84  
Descartado por error: 0

## Vigilancia Integrada de Rabia Humana

Probable: 0  
Conf. Laboratorio: 0  
Conf. Clínica: 4760  
Descartado: 40  
Descartado por error: 12

## Accidente Ofídico

Conf. Clínica: 11  
Descartado: 2  
Descartado por error: 0

Fuente: Sistema de Vigilancia Epidemiológica SIVIGILA

Elaboró: Unidad de Gestión de la Información y el conocimiento, Secretaría de Salud de Medellín.

Datos preliminares sujetos a revisión y ajustes.

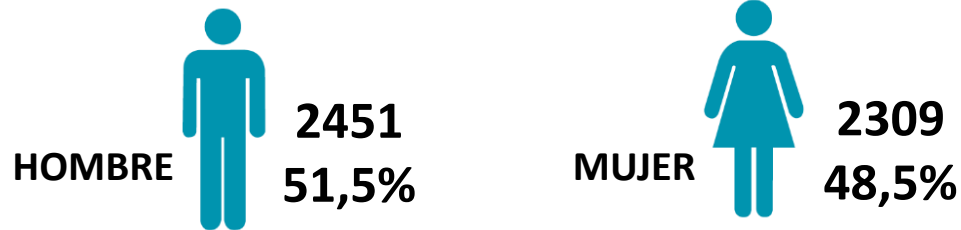


**Alcaldía de Medellín**  
**Cuenta con vos**

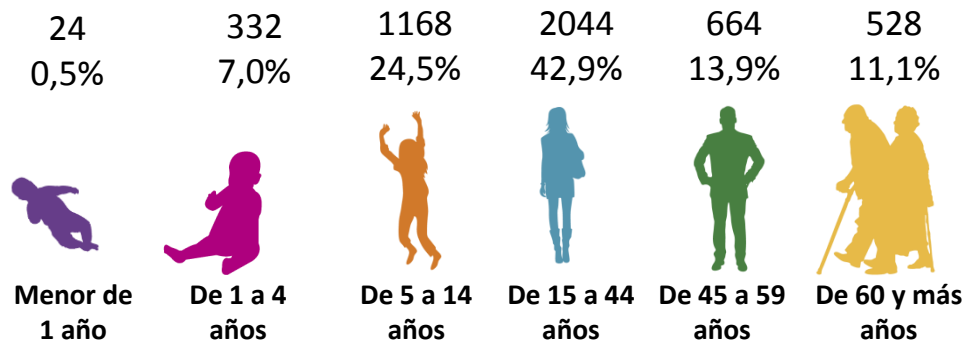


# Vigilancia integrada de rabia humana

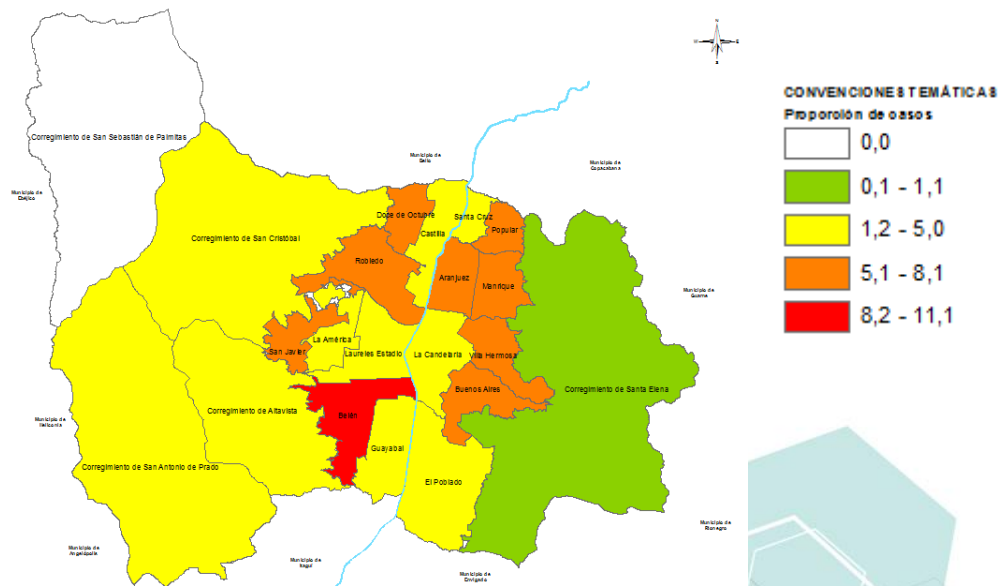
## Por sexo →



## Por edad →



## Geográfico →





# Enfermedades no transmisibles

## Morbilidad Materna Extrema

Conf. Clínica: 566  
Descartado: 0  
Descartado por error: 9

## Cáncer en Menores de 18 años

Probable: 2  
Conf. Laboratorio: 78  
Descartado: 5  
Descartado por error: 1

## Mortalidad Perinatal y Neonatal

Conf. Clínica: 346  
Descartado: 0  
Descartado por error: 6

## Defectos Congénitos

Probable: 29  
Conf. Laboratorio: 114  
Conf. Clínica: 221  
Descartado: 48  
Descartado por error: 3

## Mortalidad Materna

Conf. Clínica: 5  
Descartado: 0  
Descartado por error: 0

Fuente: Sistema de Vigilancia Epidemiológica SIVIGILA

Elaboró: Unidad de Gestión de la Información y el conocimiento, Secretaría de Salud de Medellín.

Datos preliminares sujetos a revisión y ajustes.



**Alcaldía de Medellín**  
**Cuenta con vos**

# Defectos congénitos

Por sexo →

HOMBRE



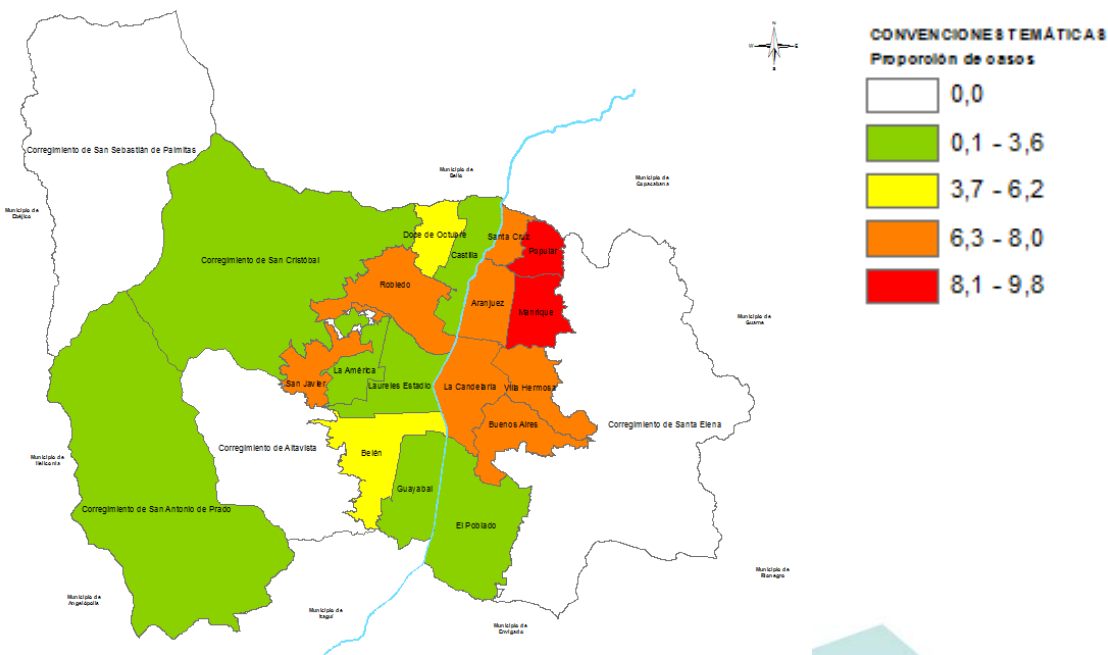
223  
61,8%

MUJER



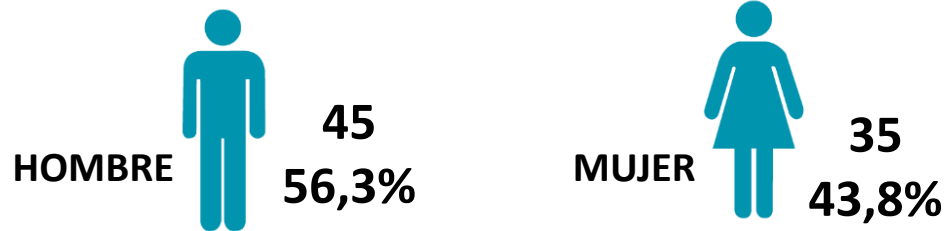
138  
38,2%

Geográfico →

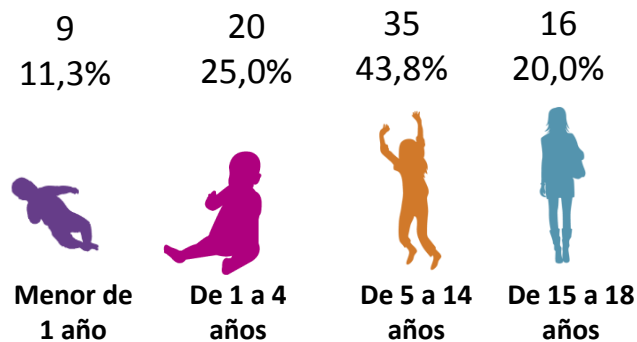


# Cáncer en menor de 18 años

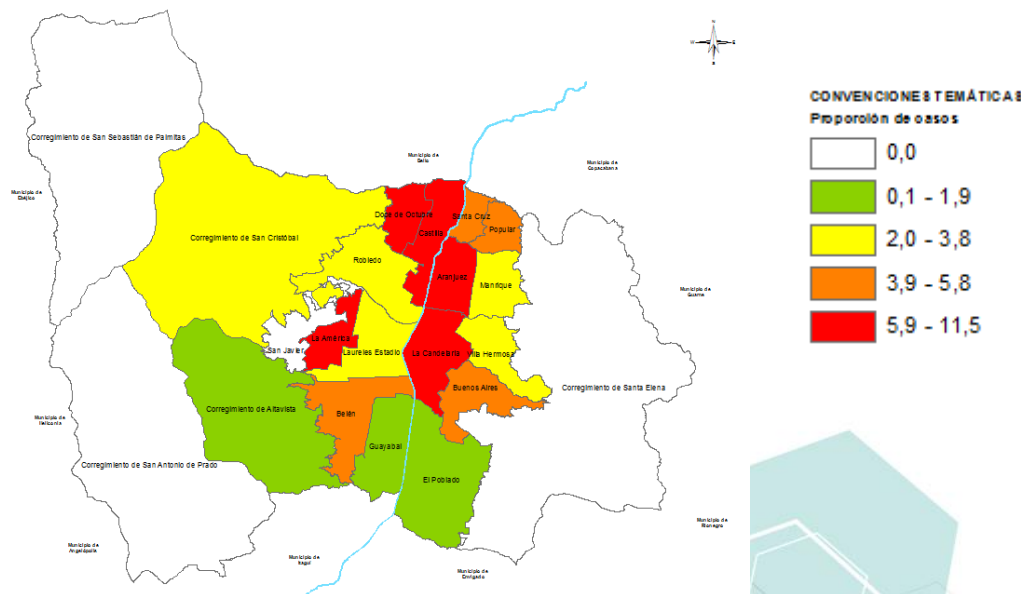
## Por sexo



## Por edad



## Geográfico



# Secretaría de Salud de Medellín

Contáctenos en el correo [sivigila.salud@medellin.gov.co](mailto:sivigila.salud@medellin.gov.co)



Alcaldía de Medellín  
**Cuenta con vos**