



# Situación de eventos de interés en salud pública

Secretaría de Salud de Medellín

Reporte hasta la semana epidemiológica: **52** del 4 de enero de 2015 al 2 de enero de 2016  
Medellín 2015

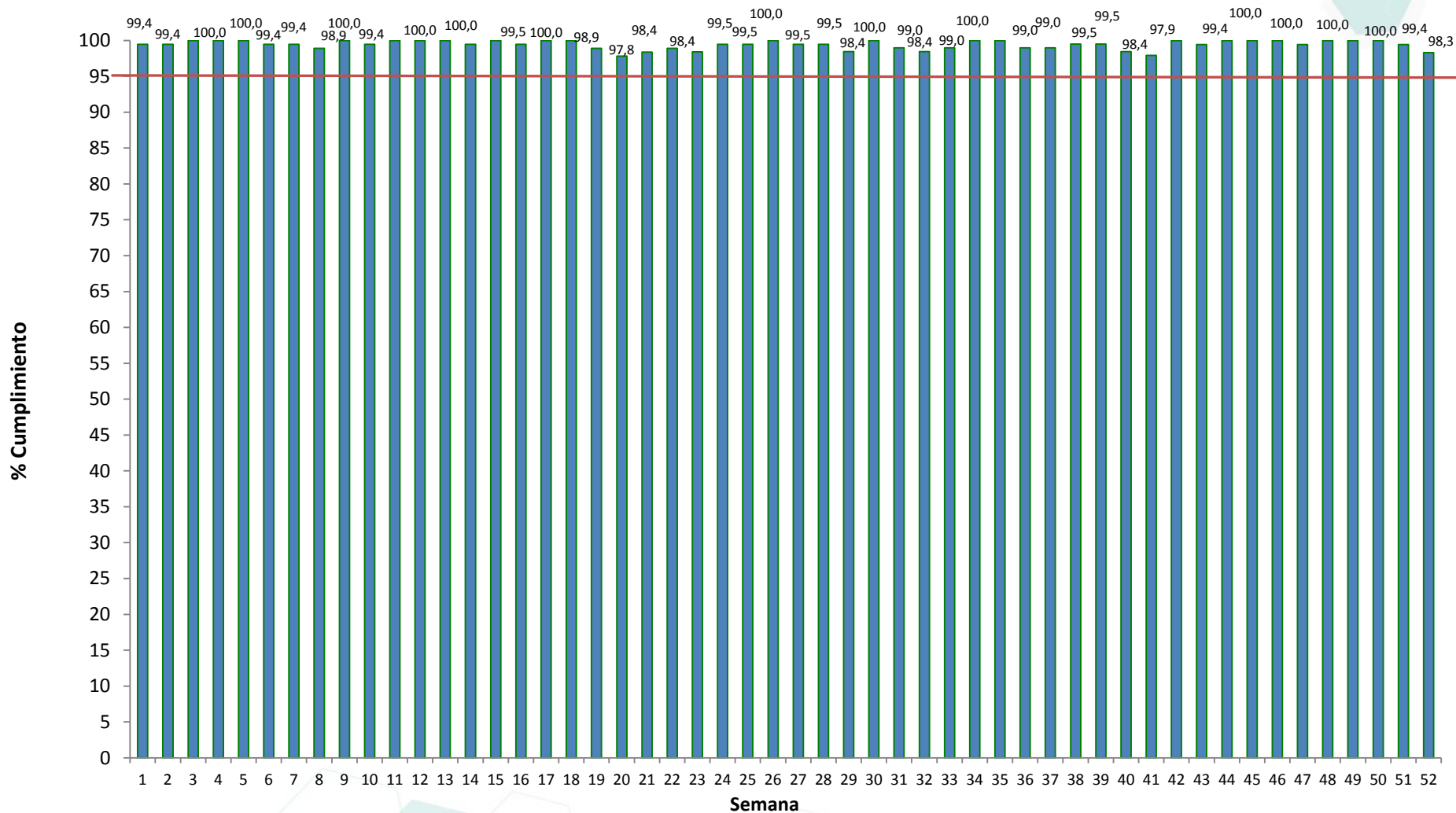


Alcaldía de Medellín  
**Cuenta con vos**

#CuentaConmigo

[www.medellin.gov.co](http://www.medellin.gov.co)

# Cumplimiento notificación



# *Inmunoprevenibles*



Alcaldía de Medellín  
**Cuenta con vos**

# Inmunoprevenibles

EVENTO	CLASIFICACIÓN						
	Sospechosos	Probables	Confirmados			Descartado	Descartado por error
			Confirmado por laboratorio	Confirmado por clínica	Confirmado por Nexo epidemiológico		
Difteria	0	0	0	0	0	0	0
Mortalidad en menores de 5 años por Enfermedad Diarreica Aguda	0	0	0	0	0	0	0
Eventos Supuestamente Atribuidos a la Vacunación e Inmunización (ESAVI)	34	0	0	0	0	6	1
Mortalidad en menores de 5 años por Infección Respiratoria Aguda	0	0	0	16	0	0	3
<b>IRAG inusitado</b>	45	0	44	12	0	197	67
Meningitis por neumococo	0	3	12	0	0	0	0
Meningitis por haemophilus influenza	0	1	3	0	0	0	0
Meningitis meningococica	0	1	1	0	0	2	1
Parotiditis	0	0	0	435	0	0	1
Parálisis flácida	0	0	0	0	0	4	0
Sarampión	19	0	0	0	0	93	2
Rubeola	18	0	0	0	0	79	1
Síndrome de rubeola congénita	21	0	0	0	0	165	0
Tétanos Accidental	0	1	0	1	0	0	0
Tétanos Neonatal	0	0	0	0	0	0	0
Tosferina	0	139	49	30	0	341	2
Varicela	0	0	0	5242	2	0	7

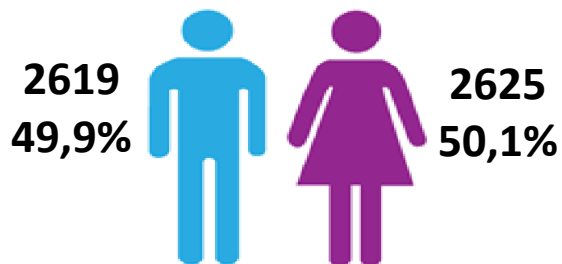
Fuente: Secretaría de Salud de Medellín, Sistema de Vigilancia Epidemiológica SIVIGILA  
 Datos preliminares sujetos a revisión y ajustes.



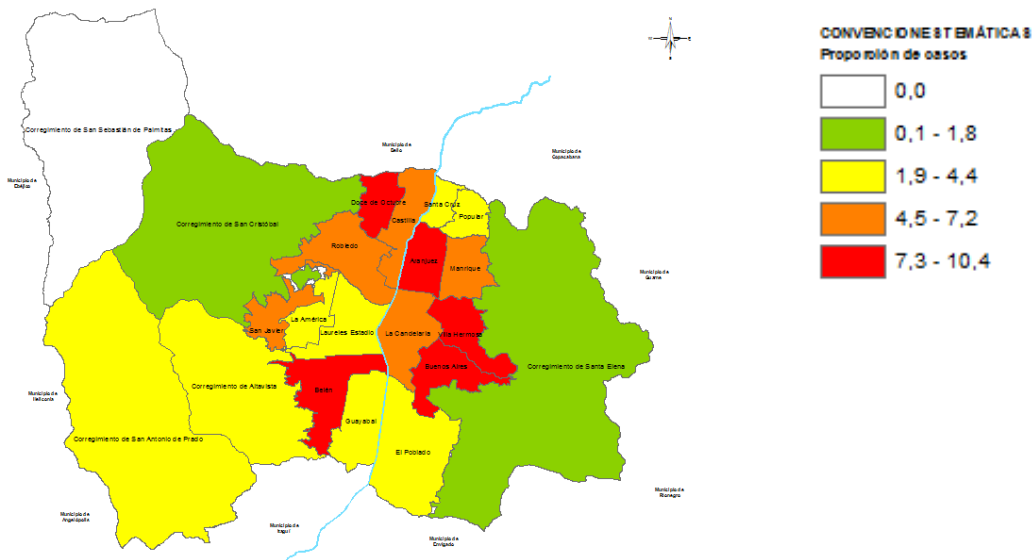
**Alcaldía de Medellín**  
**Cuenta con vos**

# Varicela

## SEXO



## PROPORCIÓN DE CASOS POR COMUNA



## EDAD

2599  
46,6%

855  
15,3%

488  
8,8%

997  
17,9%

588  
10,6%

45  
0,8%



Primera infancia  
(0 - 5 años)

Infancia  
(6 - 11 años)

Adolescencia  
(12 - 18 años)

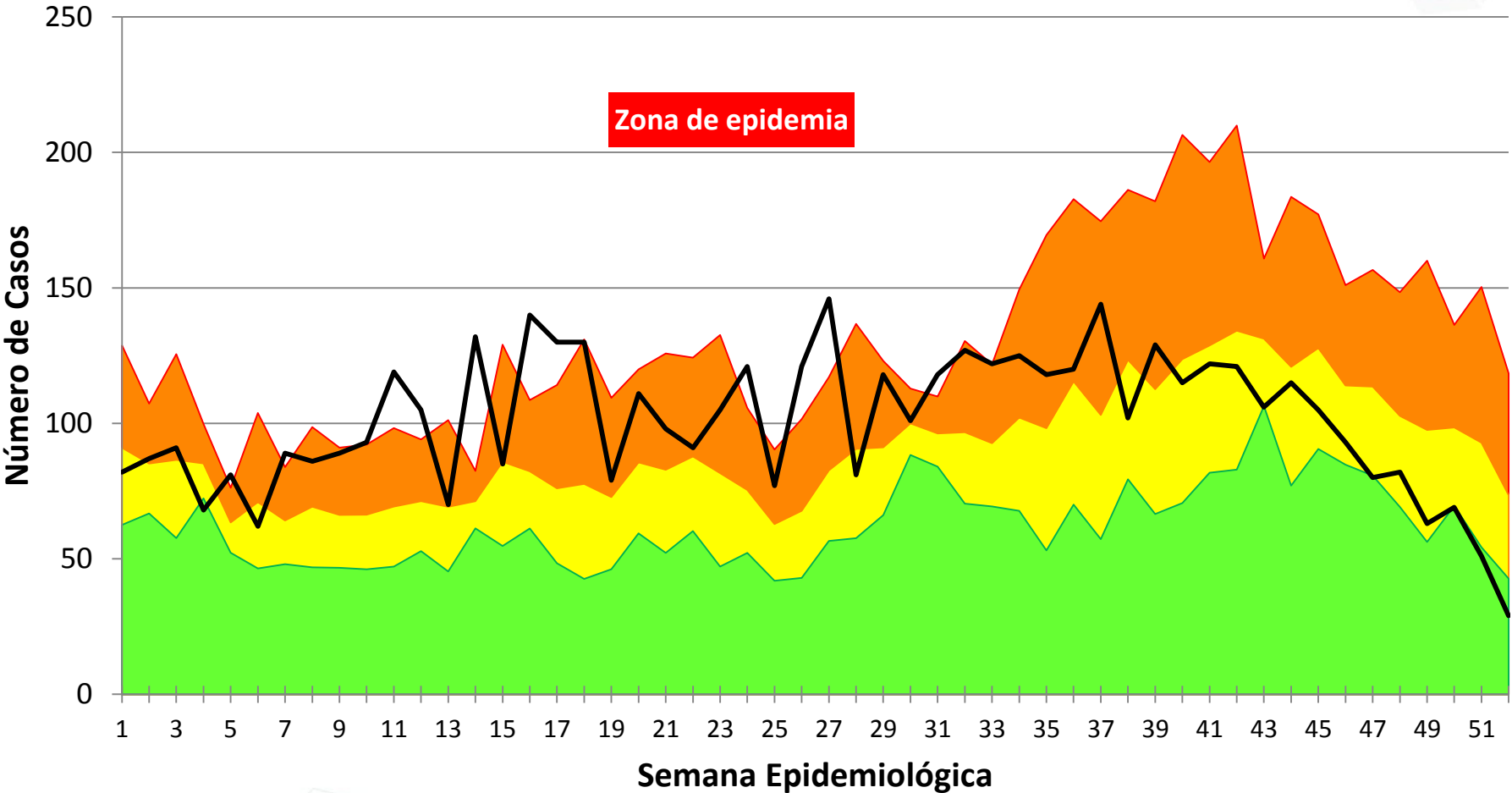
Juventud  
(14 - 26 años)

Adultez  
(27 - 59 años)

Persona mayor  
(> 60 años)



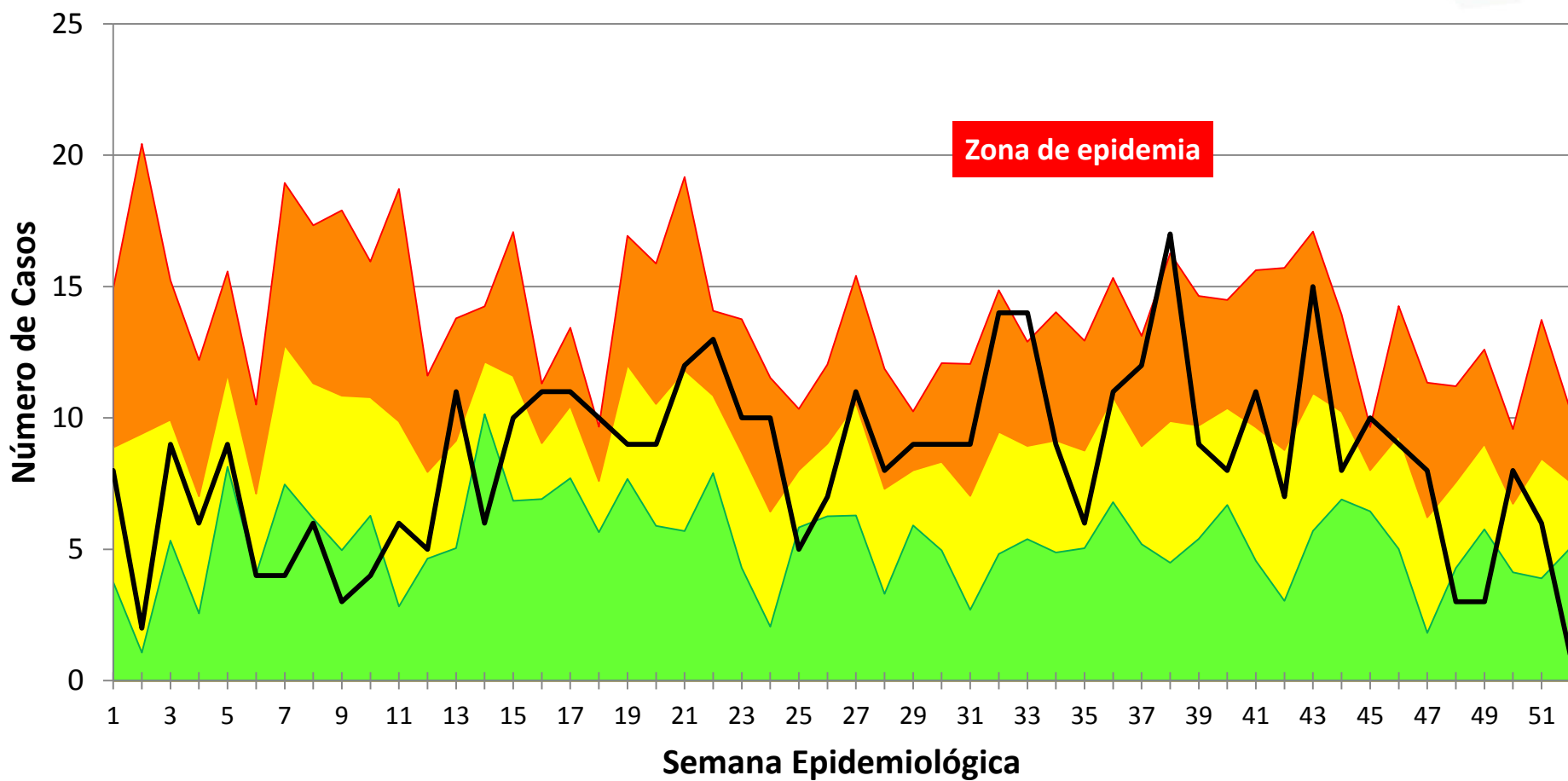
# Canal Endémico Varicela - Medellín 2015



**Zona de alerta**   **Zona de seguridad**   **Zona de éxito**   **Casos 2015**



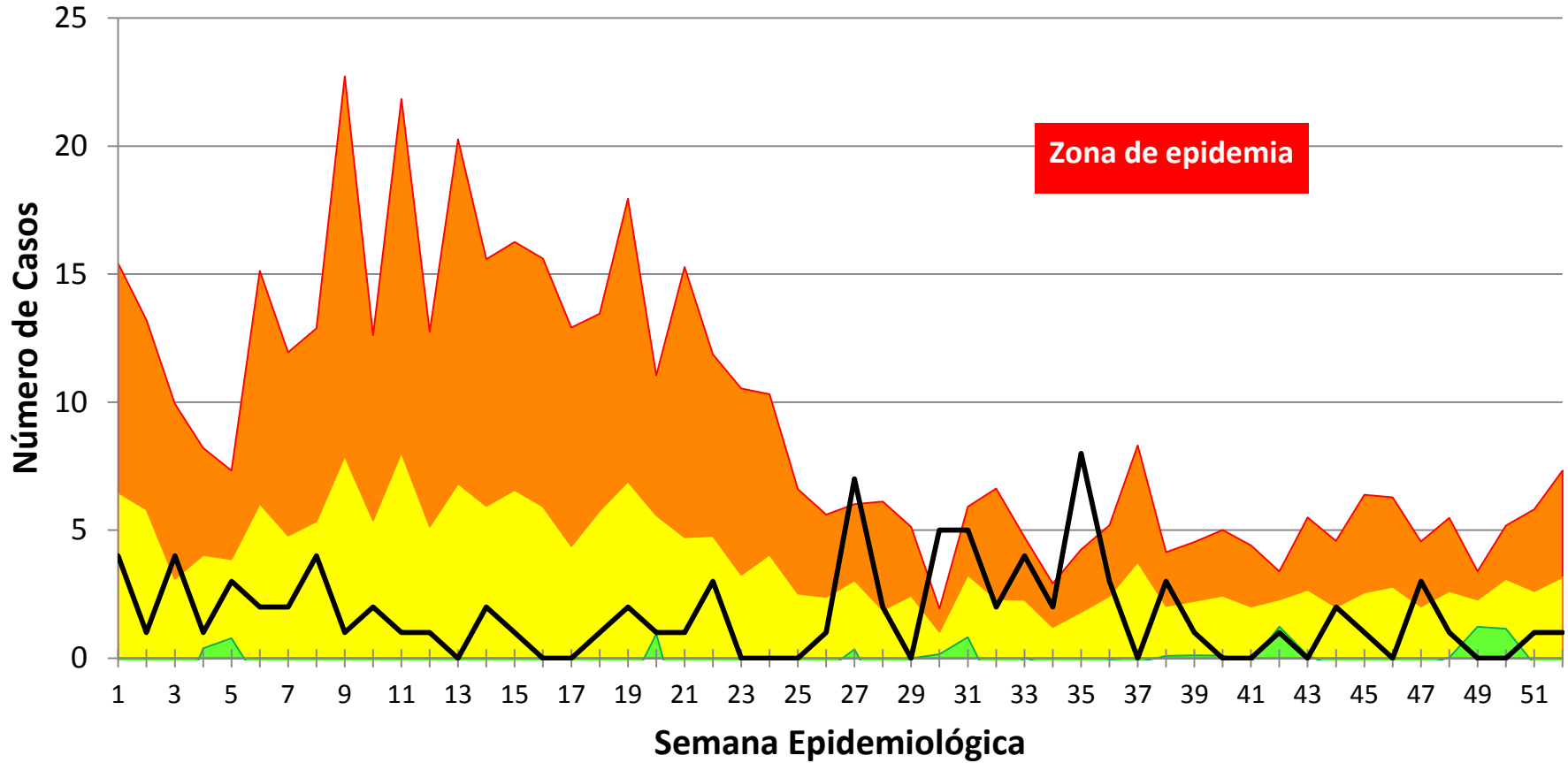
## Canal Endémico Parotiditis - Medellín 2015



**Zona de alerta**   **Zona de seguridad**   **Zona de éxito**   **Casos 2015**



## Canal Endémico Tosferina - Medellín 2015



**Zona de alerta**   **Zona de seguridad**   **Zona de éxito**   **Casos 2015**





# *Enfermedades transmitidas por alimentos*



# Enfermedades transmitidas por alimentos

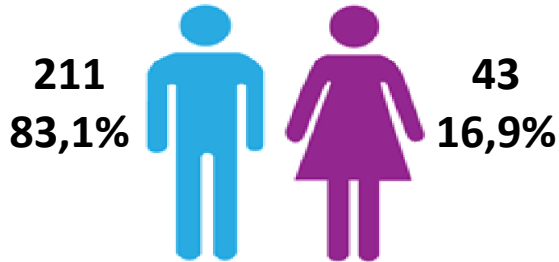
EVENTO	CLASIFICACIÓN						
	Sospechosos	Probables	Confirmados			Descartado	Descartado por error
			Confirmado por laboratorio	Confirmado por clínica	Confirmado por Nexo epidemiológico		
Enfermedad transmitida por alimentos	0	42	30	936	1	13	5
Fiebre tifoidea y paratifoidea	0	9	12	0	0	1	0
Hepatitis A	0	0	209	45	0	8	3

Fuente: Secretaría de Salud de Medellín, Sistema de Vigilancia Epidemiológica SIVIGILA  
Datos preliminares sujetos a revisión y ajustes.

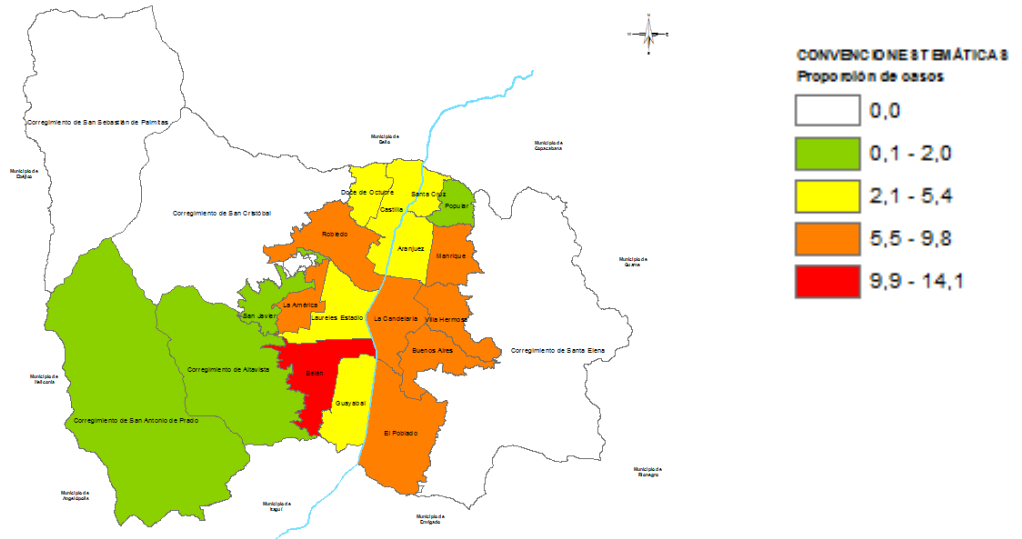


# Hepatitis A

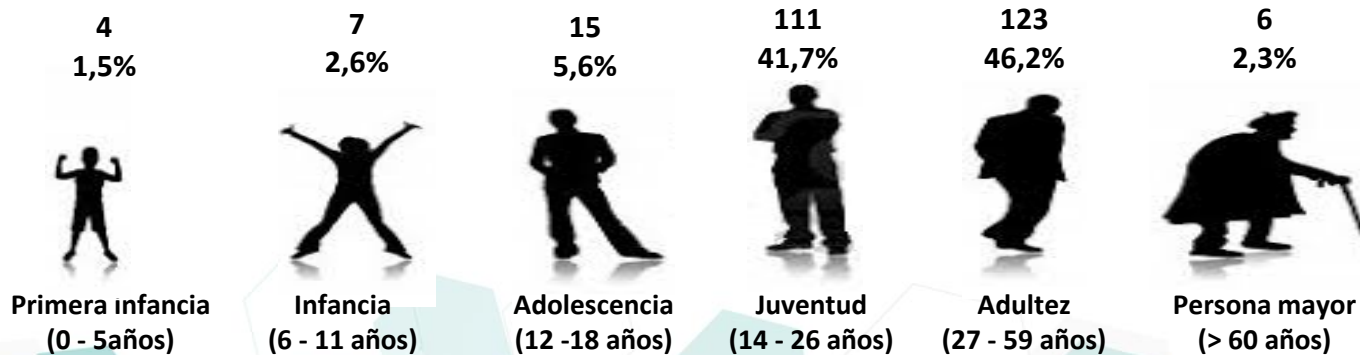
## SEXO



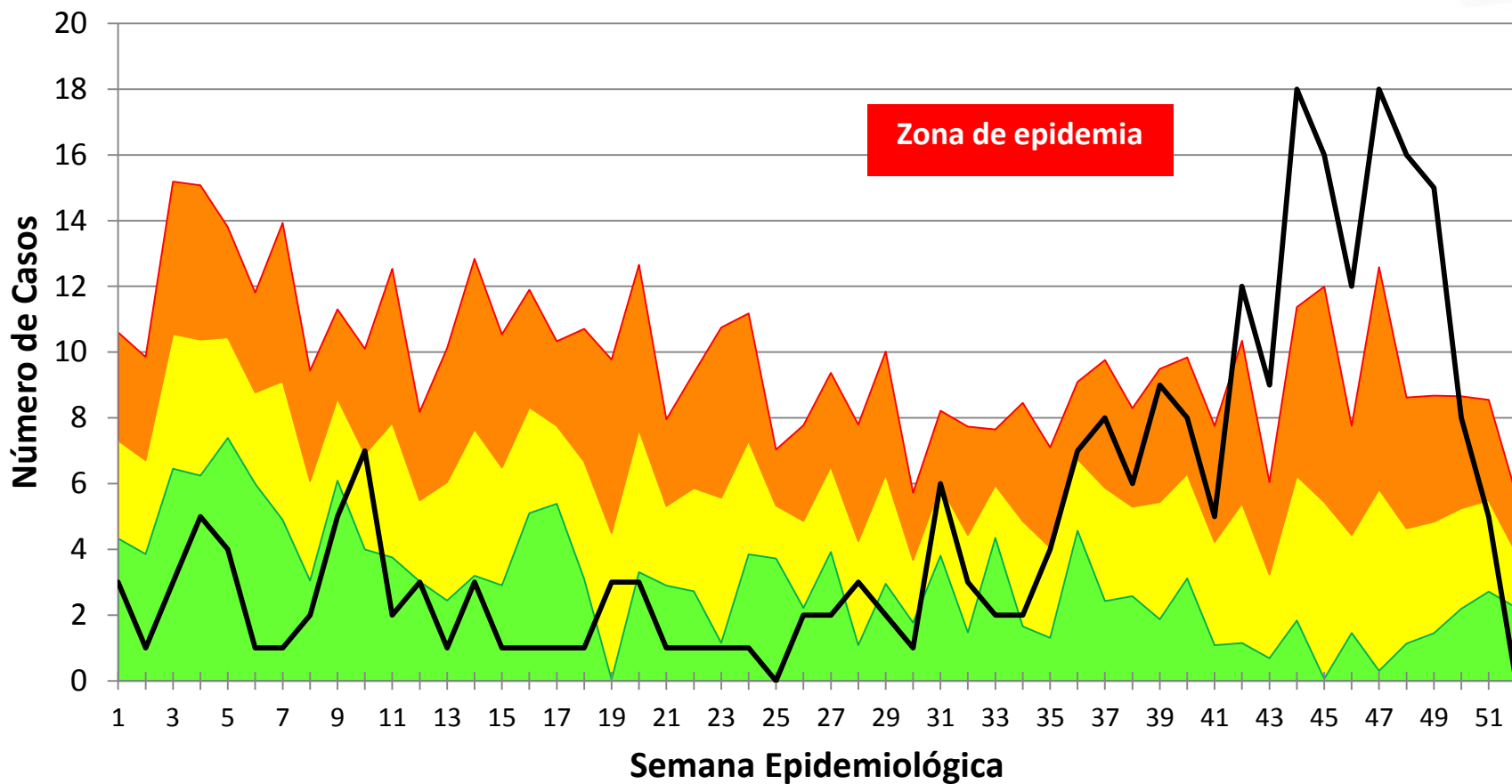
## PROPORCIÓN DE CASOS POR COMUNA



## EDAD



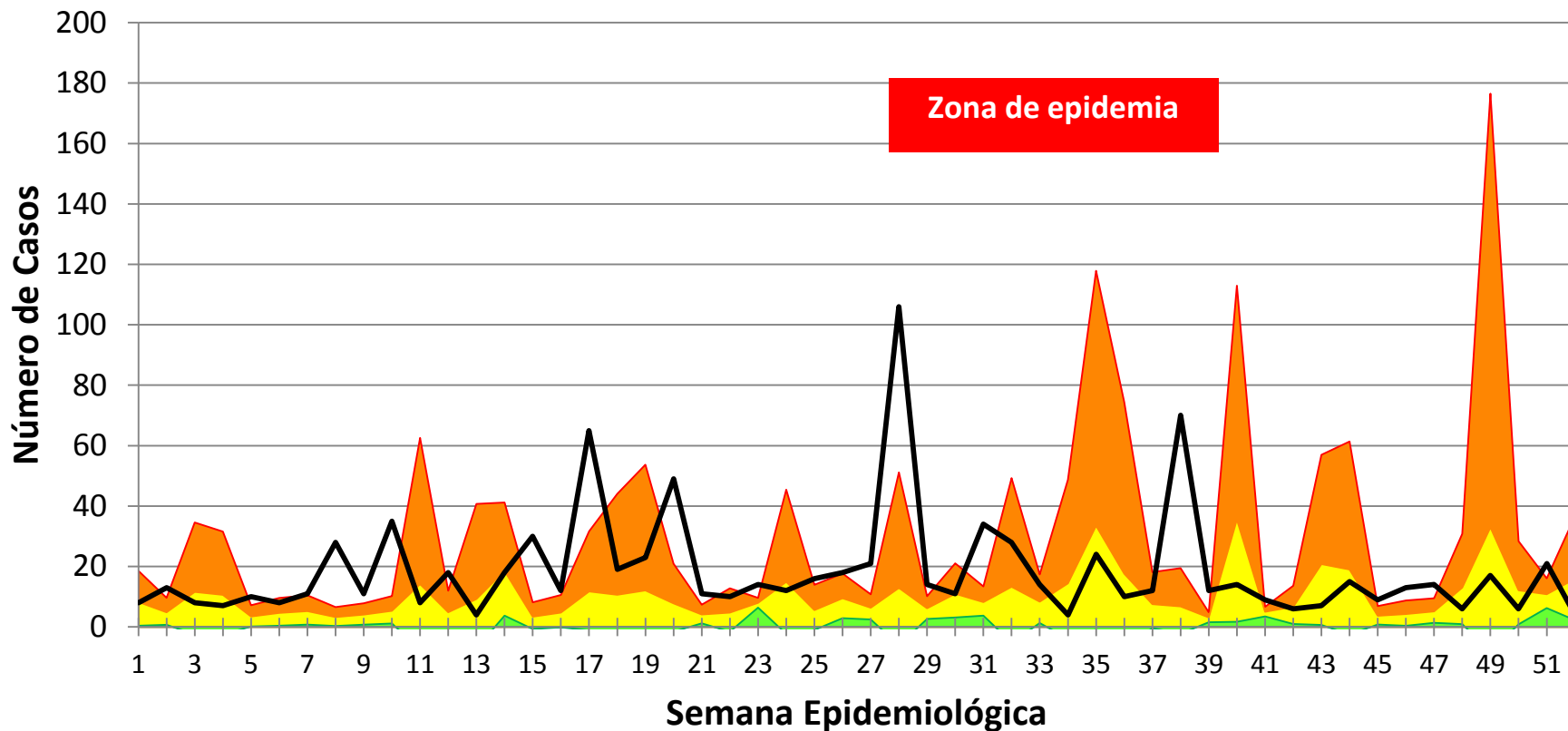
## Canal Endémico Hepatitis A - Medellín 2015



**Zona de alerta**    **Zona de seguridad**    **Zona de éxito**    **Casos 2015**



# Canal Endémico Enfermedad Transmitida por Alimentos Medellín 2015



**Zona de alerta**   **Zona de seguridad**   **Zona de éxito**   **— Casos 2015**



# *Enfermedad transmitida por vectores*



# Enfermedad transmitida por vectores

EVENTO	CLASIFICACIÓN						
	Sospechosos	Probables	Confirmados			Descartado	Descartado por error
			Confirmado por laboratorio	Confirmado por clínica	Confirmado por Nexo epidemiológico		
Chagas	0	0	4	0	0	2	1
Chikungunya*	381	0	116	0	0	196	9
Dengue	0	1992	2187	0	71	1135	43
Fiebre amarilla	0	0	0	0	0	1	0
Leishmaniosis Cutánea	0	0	147	0	0	0	0
Malaria complicada	0	0	2	0	0	0	0
Malaria falciparum	0	0	89	0	0	0	0
Malaria vivax	0	0	116	0	0	0	0
Malaria asociada (Formas Mixtas)	0	0	3	0	0	1	0

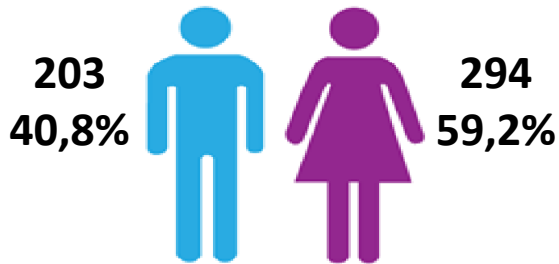
\* Los casos notificados de Chikungunya al sistema SIVIGILA corresponden a pacientes residentes en Medellín con antecedentes de haber estado en zonas endémicas. Hasta la fecha se tienen 30 casos confirmados por laboratorio de personas que no han salido de Medellín; con las acciones de búsqueda activa se encontró cadena de trasmisión.

Fuente: Secretaría de Salud de Medellín, Sistema de Vigilancia Epidemiológica SIVIGILA  
 Datos preliminares sujetos a revisión y ajustes.

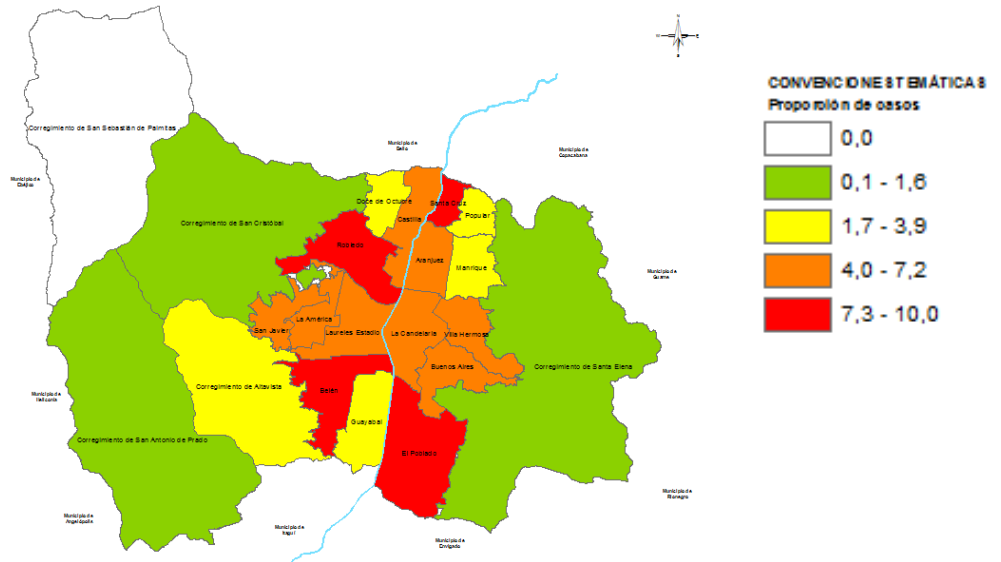


# Chikungunya

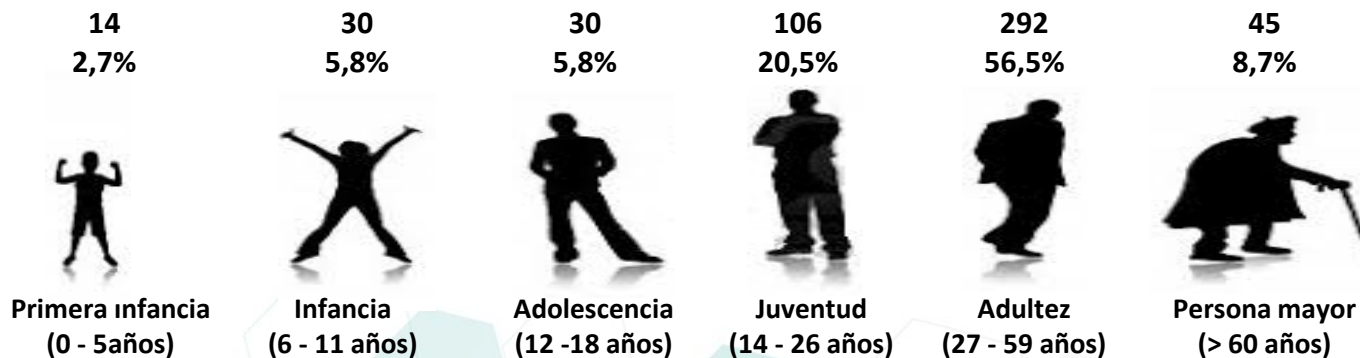
## SEXO



## PROPORCIÓN DE CASOS POR COMUNA



## EDAD



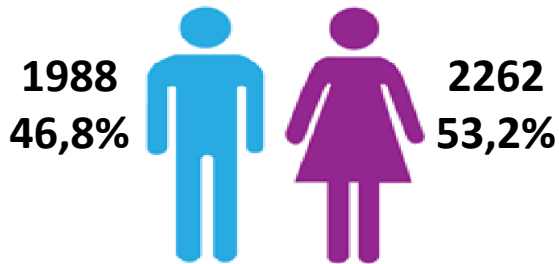
Nota: Los casos notificados de Chikungunya al sistema SIVIGILA corresponden a pacientes residentes en Medellín con antecedentes de haber estado en zonas endémicas. Hasta la fecha se tienen 30 casos confirmados por laboratorio de personas que no han salido de Medellín; con las acciones de búsqueda activa se encontró cadena de transmisión.



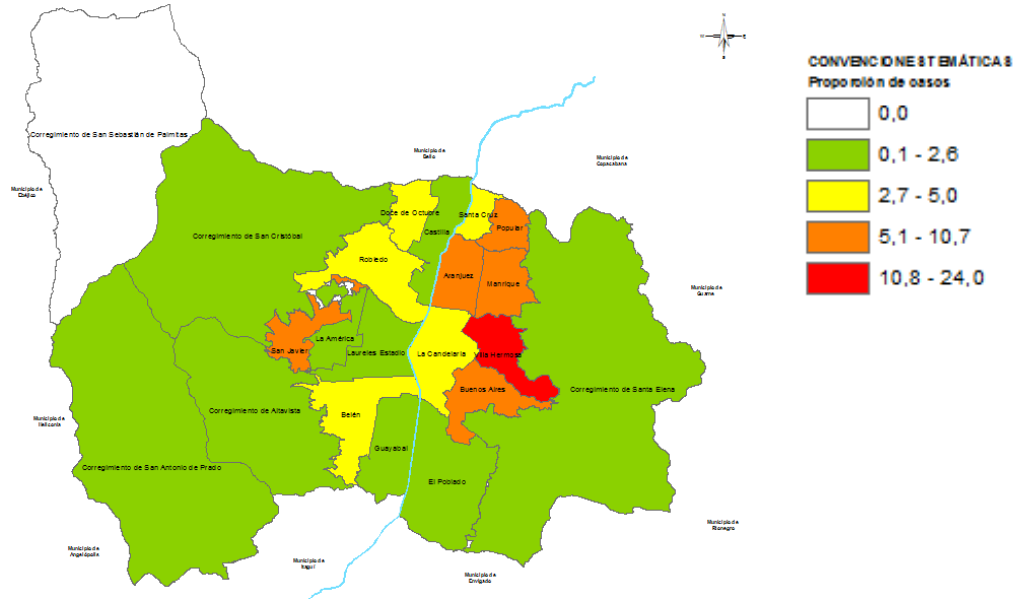


# Dengue

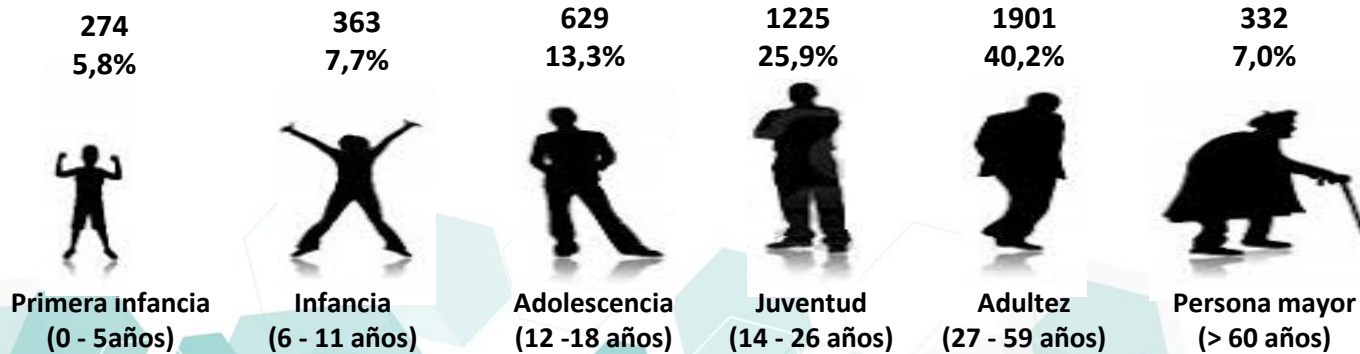
## SEXO



## PROPORCIÓN DE CASOS POR COMUNA

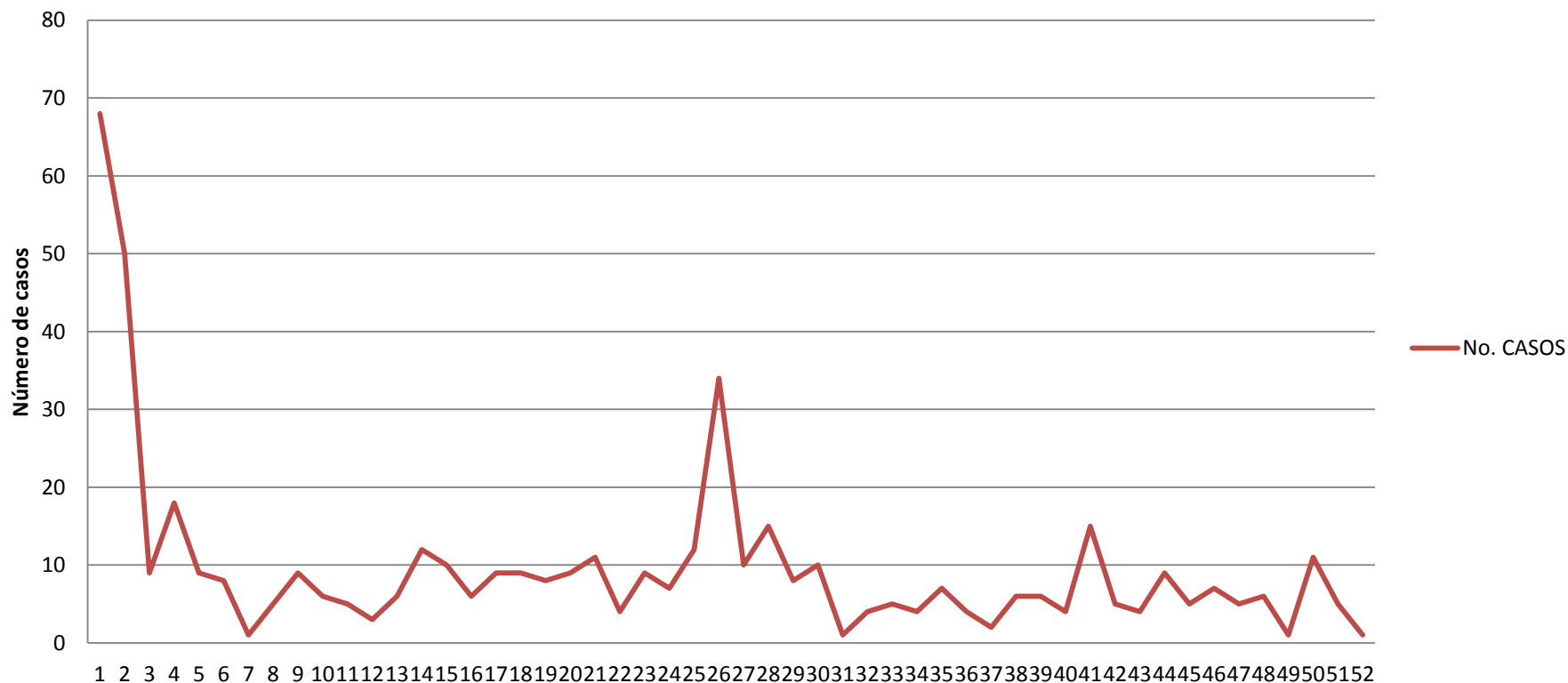


## EDAD



# Comportamiento Chikungunya

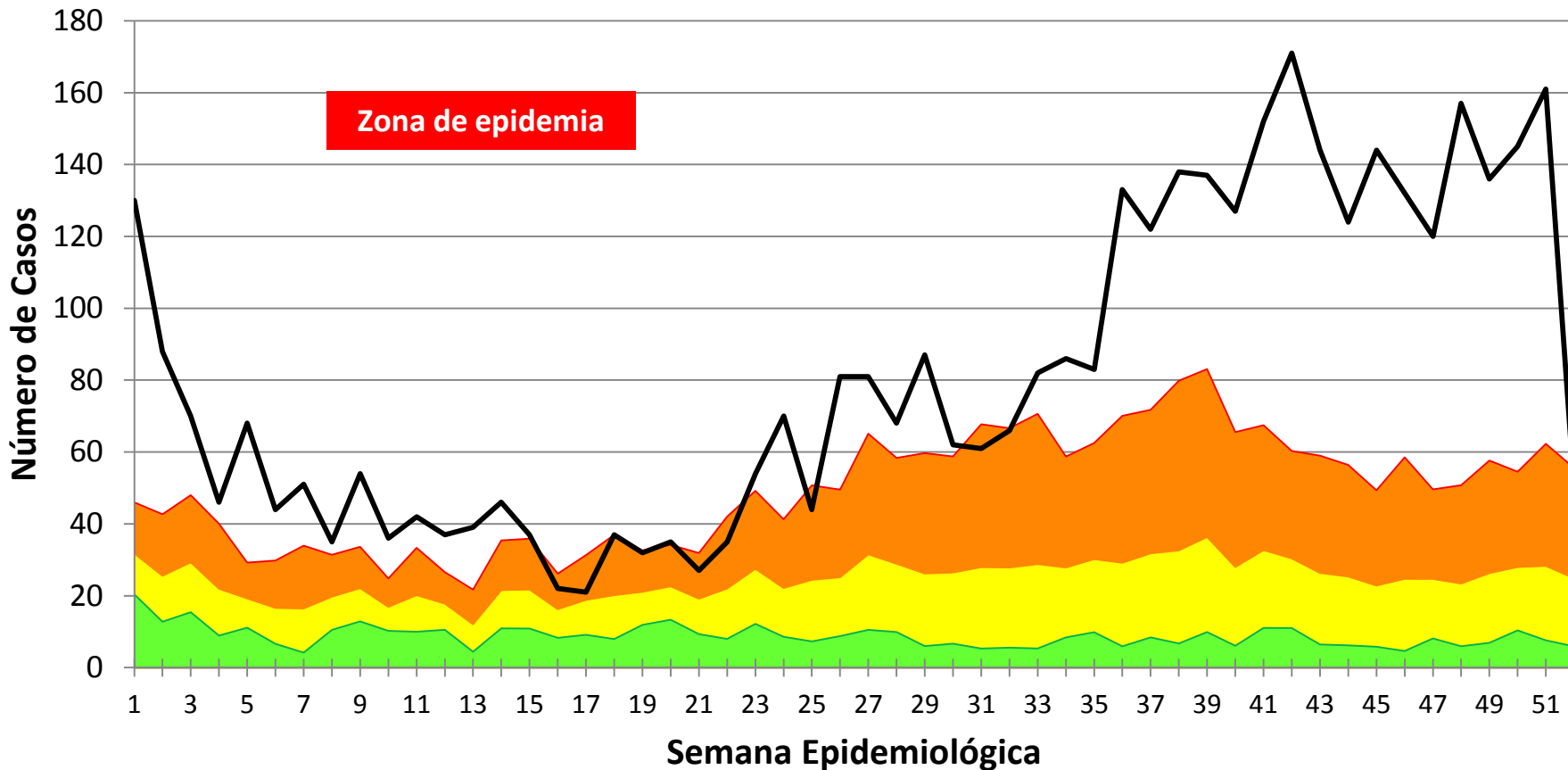
Número de casos sospechosos y confirmados de chikungunya por semana epidemiológica. Medellín, año 2015



Nota: Los casos notificados de Chikungunya al sistema SIVIGILA corresponden a pacientes residentes en Medellín con antecedentes de haber estado en zonas endémicas. Hasta la fecha se tienen 30 casos confirmados por laboratorio de personas que no han salido de Medellín; con las acciones de búsqueda activa se encontró cadena de transmisión.



## Canal Endémico Dengue - Medellín 2015



**Zona de alerta**   **Zona de seguridad**   **Zona de éxito**   **Casos 2015**



# *Infecciones de transmisión sexual*



# Infecciones de transmisión sexual

EVENTO	CLASIFICACIÓN						
	Sospechosos	Probables	Confirmados			Descartado	Descartado por error
			Confirmado por laboratorio	Confirmado por clínica	Confirmado por Nexo epidemiológico		
Hepatitis B	0	0	244	0	0	5	2
Sífilis congénita *	0	0	32	1	28	8	0
Sífilis gestacional	0	0	243	0	0	8	3
VIH/SIDA	0	0	1057	0	0	4	2

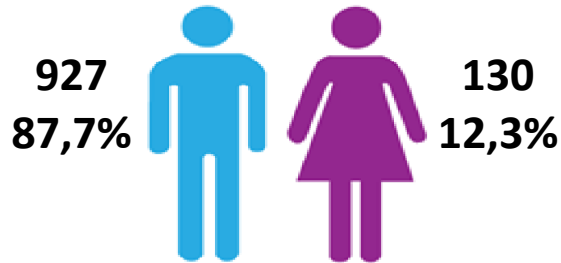
\* Dato parcial, a los casos de sífilis congénita se les realiza estudio de historia clínica en unidad de análisis para confirmar o descartar el evento.

Fuente: Secretaría de Salud de Medellín, Sistema de Vigilancia Epidemiológica SIVIGILA  
 Datos preliminares sujetos a revisión y ajustes.

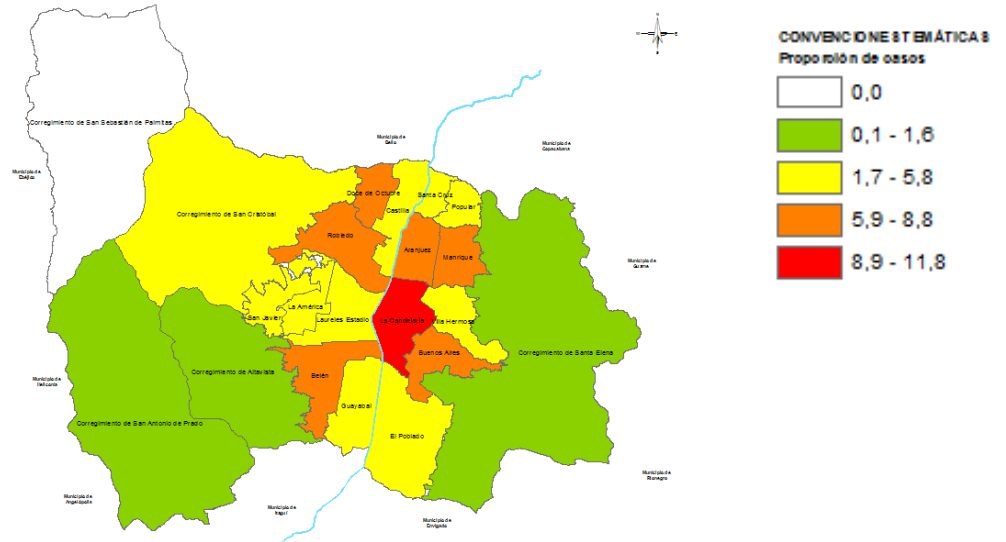


# VIH/SIDA

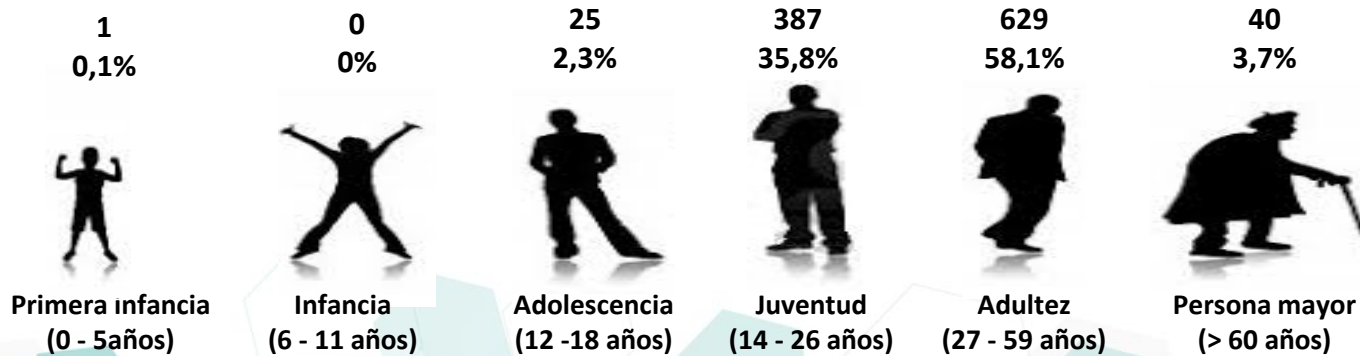
## SEXO



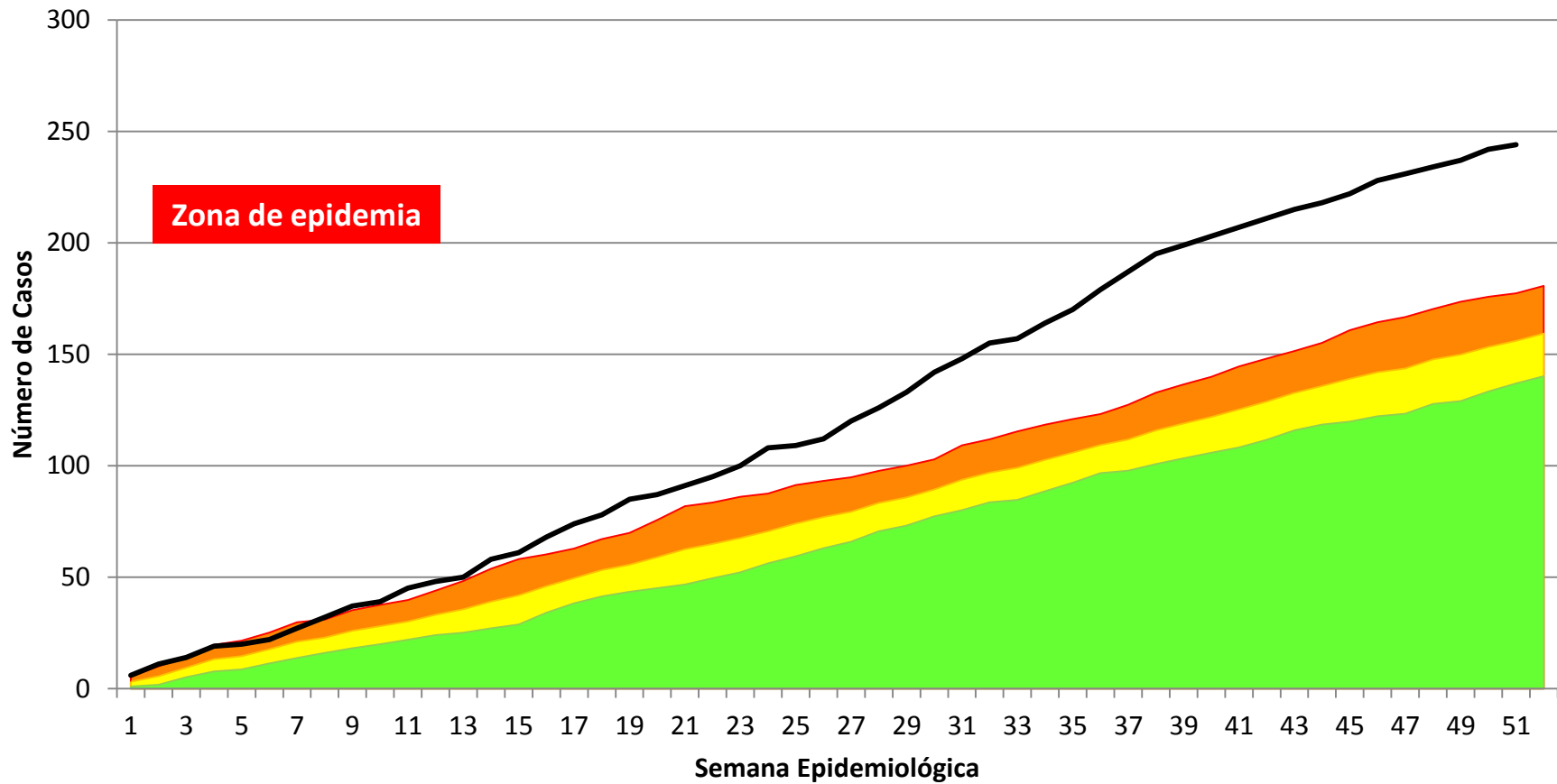
## PROPORCIÓN DE CASOS POR COMUNA



## EDAD



## Canal Endémico Hepatitis B - Medellín 2015



**Zona de alerta**   **Zona de seguridad**   **Zona de éxito**   **— Casos 2015**



# *Micobacterias*





# Micobacterias

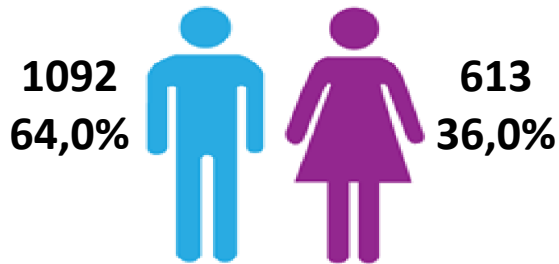
EVENTO	CLASIFICACIÓN						
	Sospechosos	Probables	Confirmados			Descartado	Descartado por error
			Confirmado por laboratorio	Confirmado por clínica	Confirmado por Nexo epidemiológico		
Lepra	0	0	3	0	0	0	2
Tuberculosis	0	0	1467	229	9	64	100

Fuente: Secretaría de Salud de Medellín, Sistema de Vigilancia Epidemiológica SIVIGILA  
Datos preliminares sujetos a revisión y ajustes.

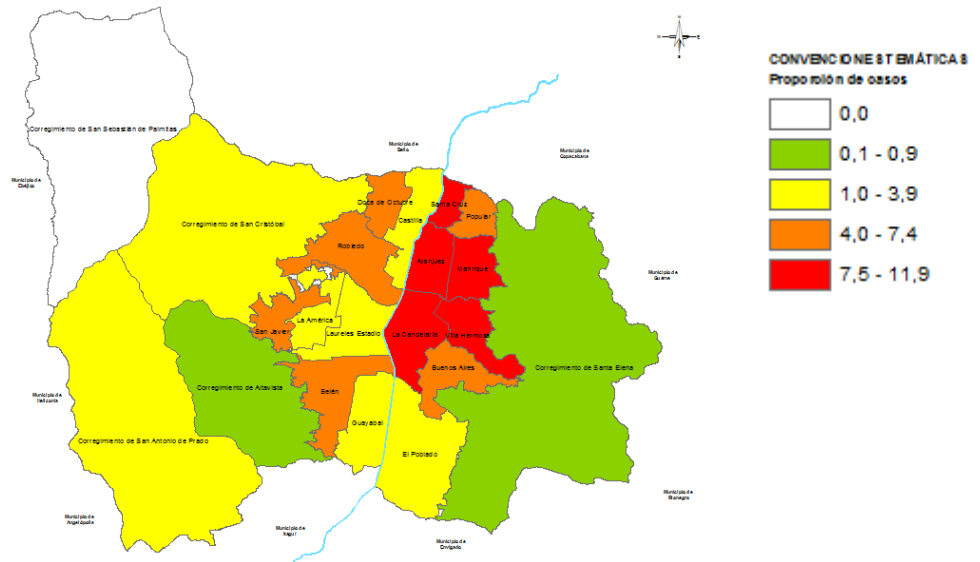


# Tuberculosis

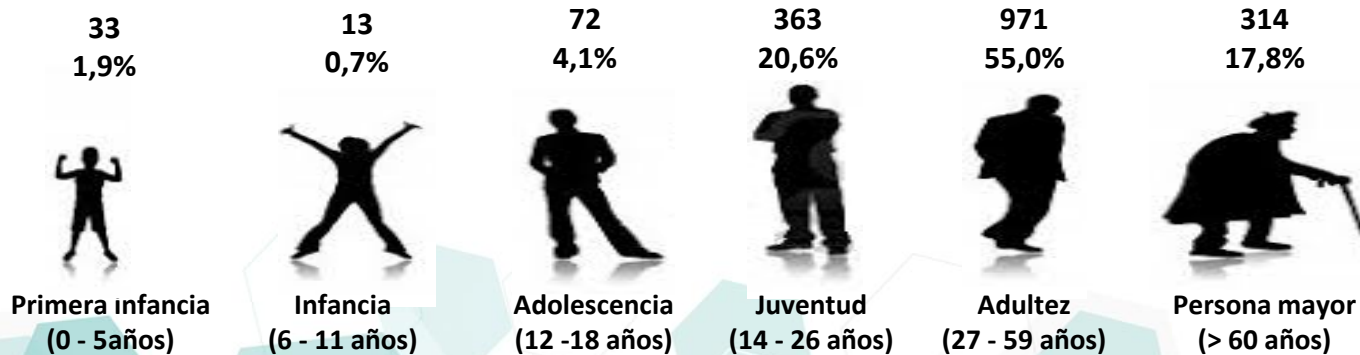
## SEXO



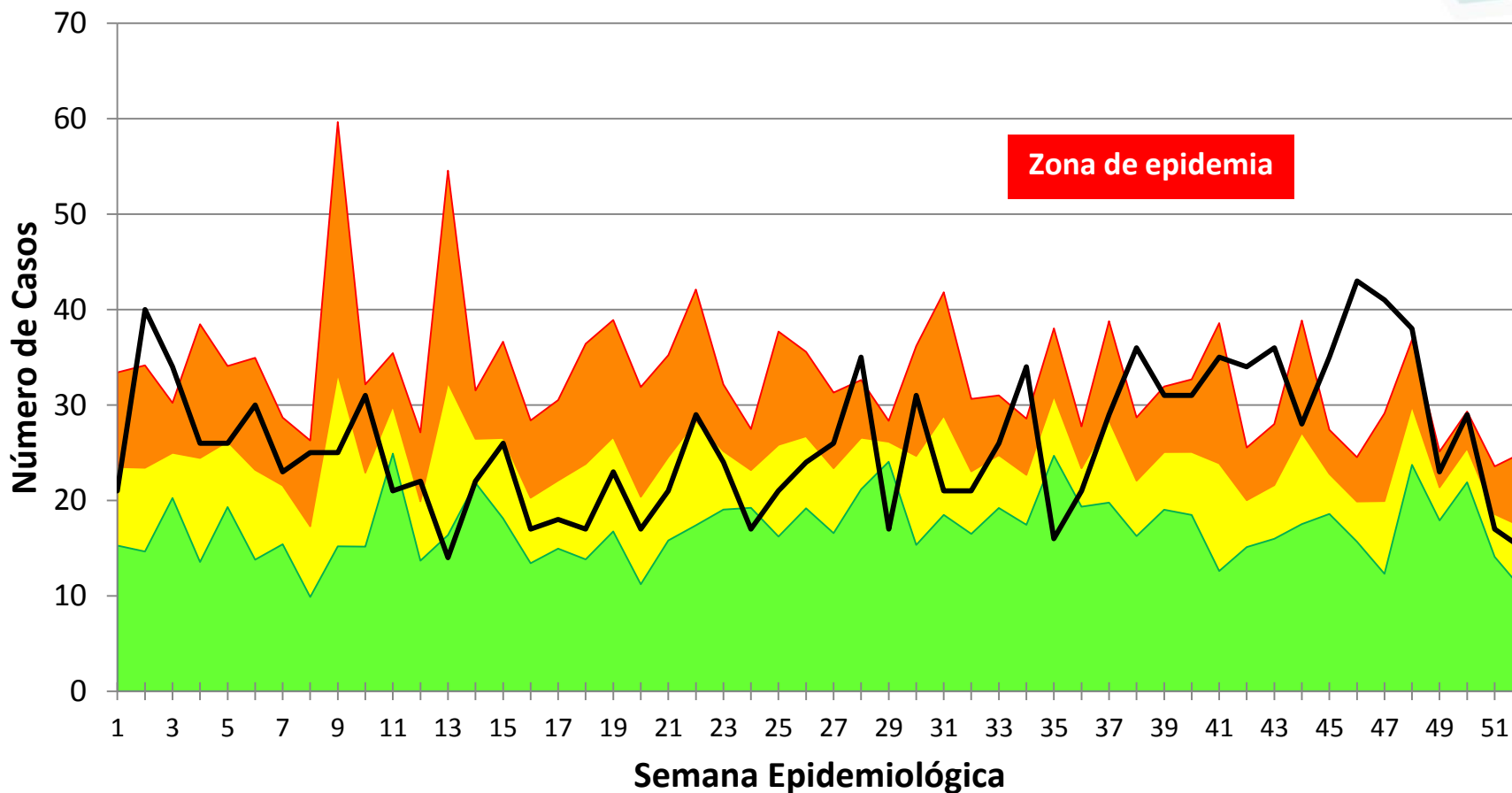
## PROPORCIÓN DE CASOS POR COMUNA



## EDAD



## Canal Endémico Tuberculosis Pulmonar - Medellín 2015



Zona de alerta

Zona de seguridad

Zona de éxito

Casos 2015



Alcaldía de Medellín  
Cuenta con vos

# *Zoonosis*



# Zoonosis

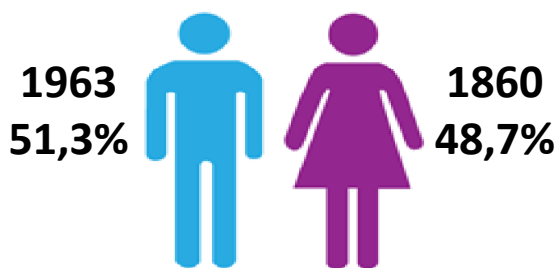
EVENTO	CLASIFICACIÓN						
	Sospechosos	Probables	Confirmados			Descartado	Descartado por error
			Confirmado por laboratorio	Confirmado por clínica	Confirmado por Nexo epidemiológico		
Accidente ofídico	0	0	0	11	0	0	0
Agresiones por animales transmisores de rabia	0	1	0	3822	0	36	16
Leptospirosis	43	0	19	0	0	135	2

Fuente: Secretaría de Salud de Medellín, Sistema de Vigilancia Epidemiológica SIVIGILA  
 Datos preliminares sujetos a revisión y ajustes.

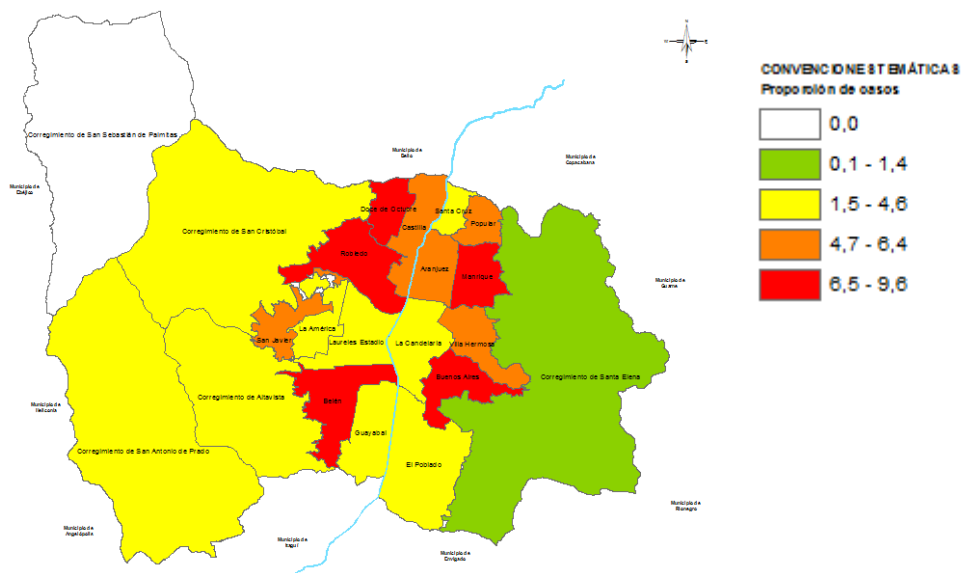


# Agresiones por animales transmisores de rabia

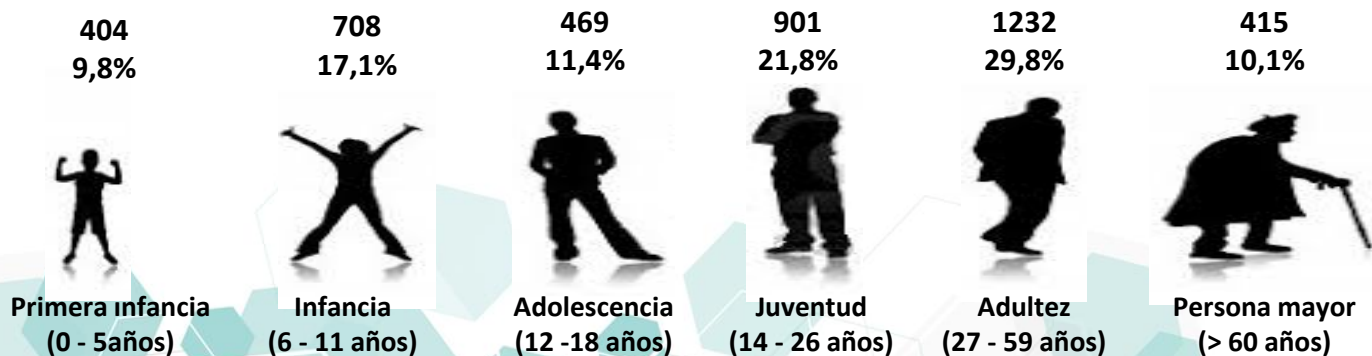
## SEXO



## PROPORCIÓN DE CASOS POR COMUNA



## EDAD



# *Factores de riesgo ambiental*



# Factores de riesgo ambiental

EVENTO	CLASIFICACIÓN						
	Sospechosos	Probables	Confirmados			Descartado	Descartado por error
			Confirmado por laboratorio	Confirmado por clínica	Confirmado por Nexo epidemiológico		
Intoxicación por sustancias químicas	0	0	4	255	0	0	1

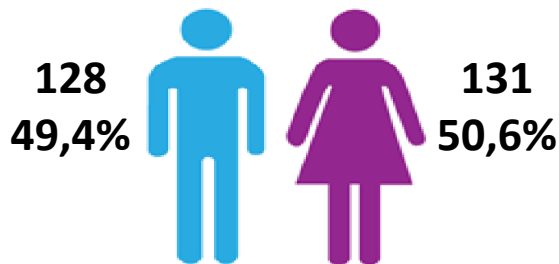
Fuente: Secretaría de Salud de Medellín, Sistema de Vigilancia Epidemiológica SIVIGILA  
Datos preliminares sujetos a revisión y ajustes.



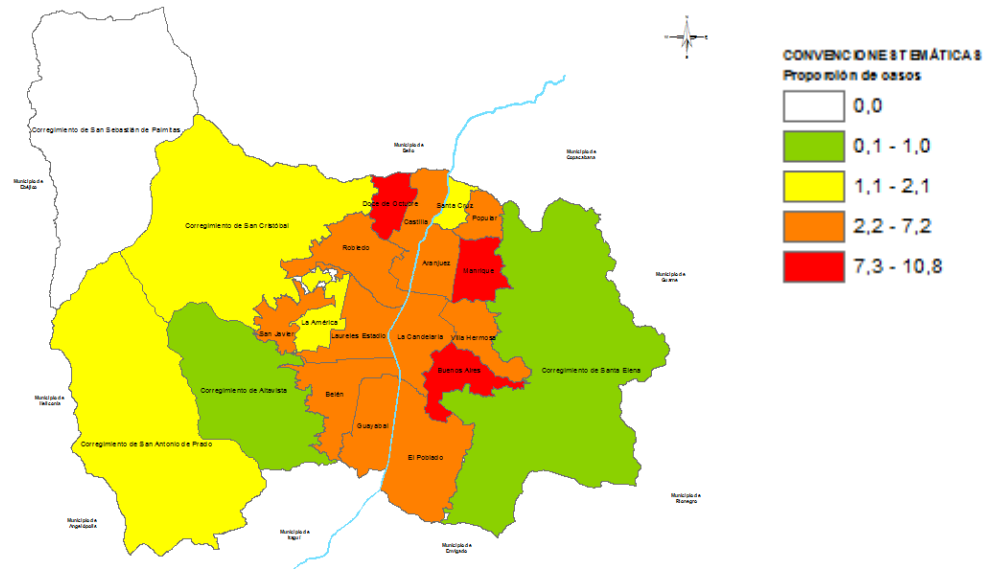


# Intoxicación por sustancias químicas

## SEXO



## PROPORCIÓN DE CASOS POR COMUNA



## EDAD

33  
11,3%

6  
2,1 %

40  
13,7%

95  
32,6%

105  
36,1%

12  
4,1%



Primera infancia  
(0 - 5 años)



Infancia  
(6 - 11 años)



Adolescencia  
(12 - 18 años)



Juventud  
(14 - 26 años)



Adultez  
(27 - 59 años)



Persona mayor  
(> 60 años)



# *Enfermedades no transmisibles*



# Enfermedades no transmisibles

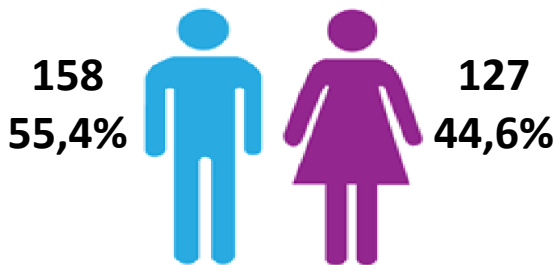
EVENTO	CLASIFICACIÓN						
	Sospechosos	Probables	Confirmados			Descartado	Descartado por error
			Confirmado por laboratorio	Confirmado por clínica	Confirmado por Nexo epidemiológico		
Morbilidad materna extrema	0	0	0	534	0	0	2
Mortalidad materna	0	0	0	9	0	0	1
Mortalidad perinatal y neonatal	0	0	0	395	0	0	0
Cáncer infantil	0	3	91	0	0	6	3
Defectos congénitos	0	21	37	227	0	82	1

Fuente: Secretaría de Salud de Medellín, Sistema de Vigilancia Epidemiológica SIVIGILA  
 Datos preliminares sujetos a revisión y ajustes.

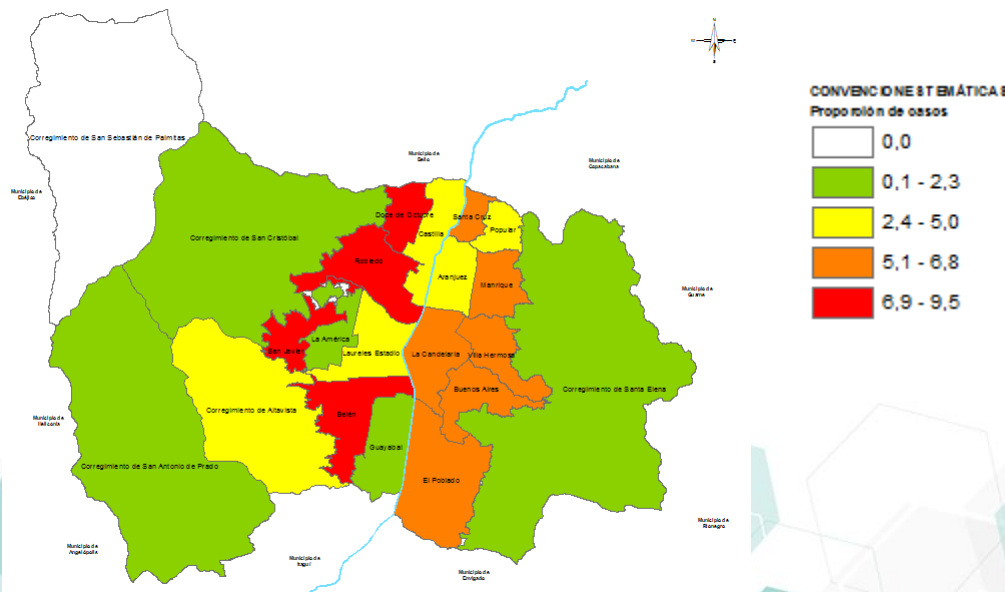


# Defectos congénitos

## SEXO



## PROPORCIÓN DE CASOS POR COMUNA



# Secretaría de Salud de Medellín

Contáctenos en el correo [sivigila.salud@medellin.gov.co](mailto:sivigila.salud@medellin.gov.co)



Alcaldía de Medellín  
**Cuenta con vos**