

CIUDAD SALUDABLE

IX Seminario Estilos de Vida Saludable

De las enfermedades no transmisibles a los hábitos saludables



“Medellin Ciudad Saludable”

03/11/2015



Medellín
todos por la vida

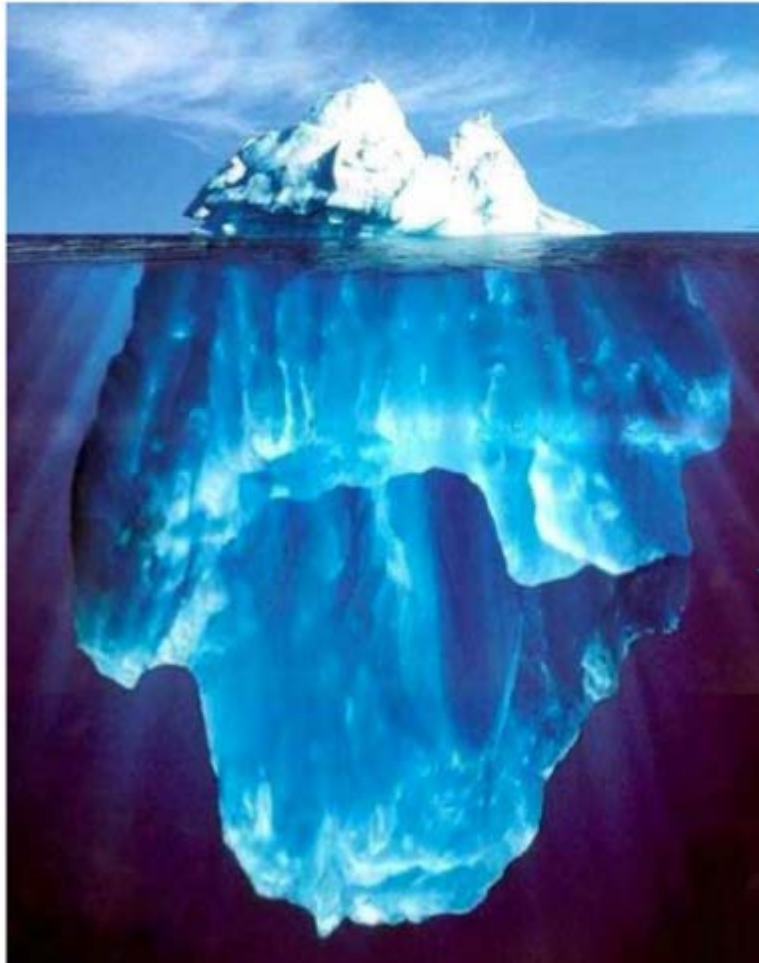




¿Cómo mejorar los resultados en salud frente a los desafíos que presenta el crecimiento urbano?



Concepto de salud amplio



Efectos

Factores de riesgo

Estilos de Vida Saludable

Determinantes Estructurales

Aseguradoras y Prestadoras

Sector Salud

Políticas

Demás sectores

MODIFICACIÓN DE LA SITUACIÓN DE SALUD

INICIO...



Medellín
todos por la vida



WHO European Healthy Cities Networks



World Health Organization
Regional Office for Europe



**International
Healthy Cities
Conference**
Athens, Greece
22-25 October 2014

*Health and the City:
Urban Living in the Twenty-first Century*

Marking 25 years of the Healthy Cities movement

25 años del movimiento, estrategia o modelo de ciudades saludables



SALUD





Experiencia Medellin



1. Medellín y su contexto

1.2. Crecimiento urbano



1921

91.450 habitantes hace 92 años



1.

Medellín y su contexto

1.2. Crecimiento urbano

1928

120.044 habitantes hace 85 años



1.

Medellín y su contexto

1.2. Crecimiento urbano

1945

270.534 habitantes hace 68 años



1.

Medellín y su contexto

1.2. Crecimiento urbano

1963

740.897 habitantes hace 50 años



1. Medellín y su contexto

1.2. Crecimiento urbano



1981

1.337.496 habitantes hace 32 años



1.

Medellín y su contexto

1.2. Crecimiento urbano

2011

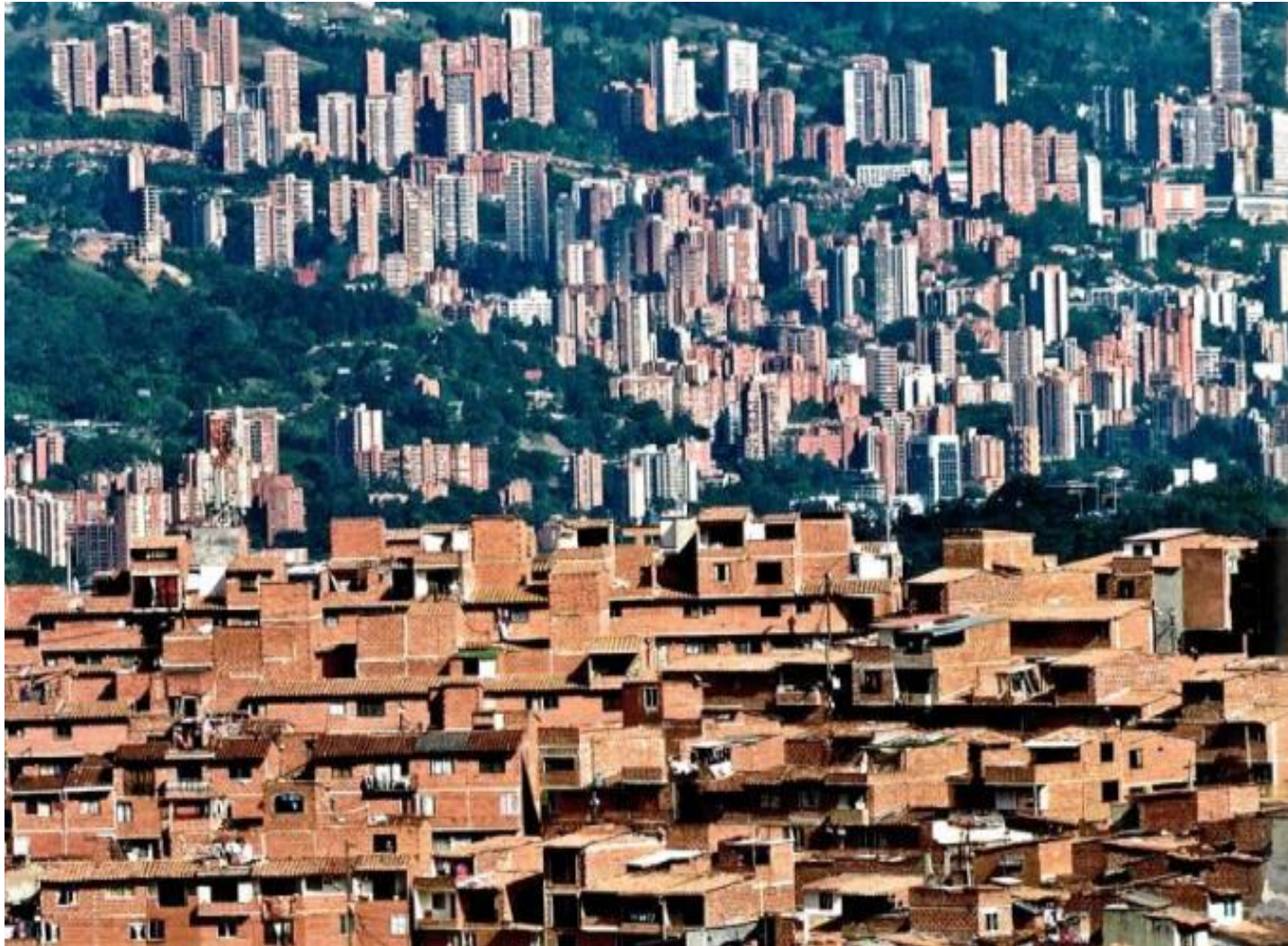
2'368.282 habitantes



Superar las inequidades- Perfil epidemiológico



Medellín
todos por la vida





Ruta de Ciudad Saludable



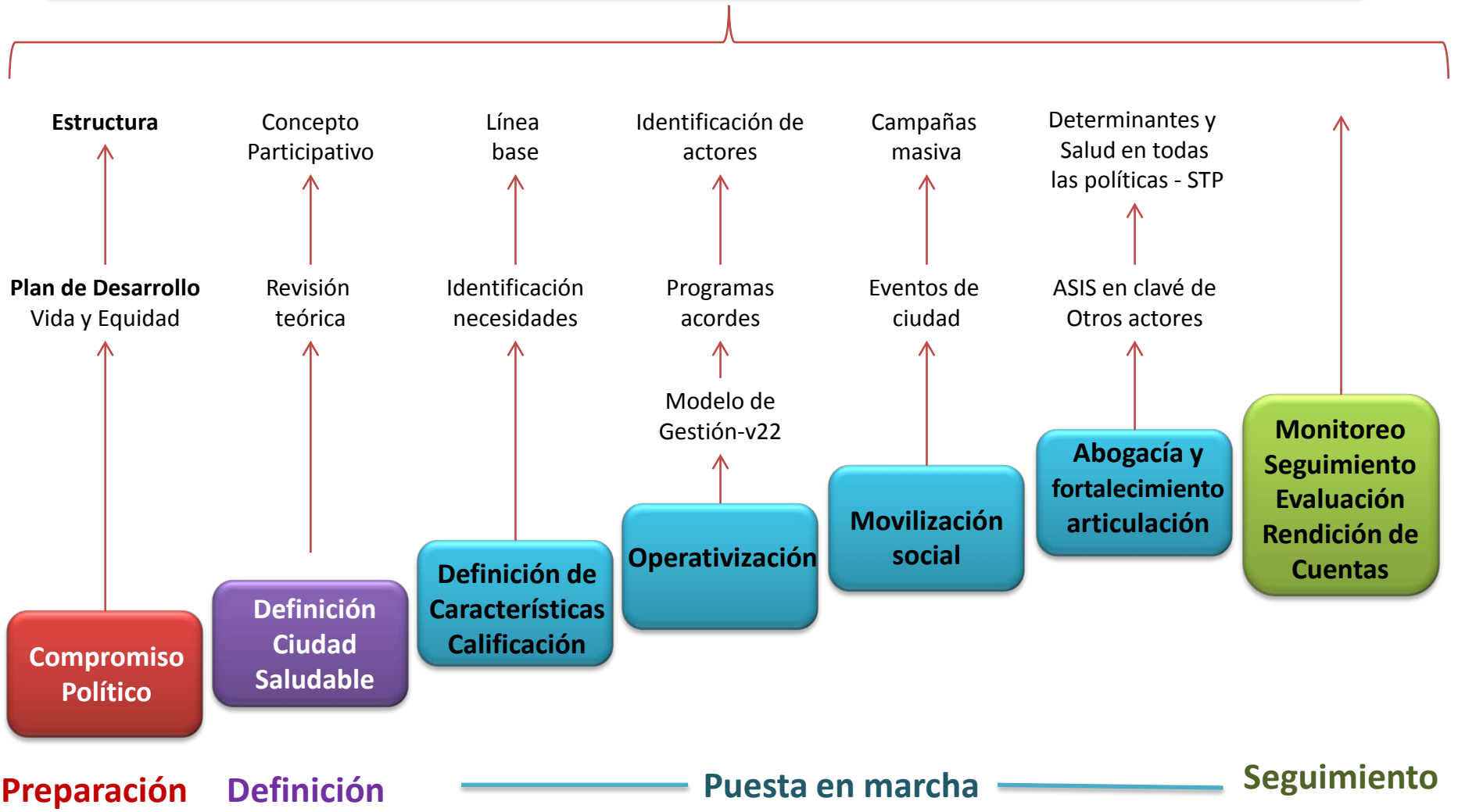
Ruta de Ciudad Saludable



Medellín
todos por la vida



HACÍA EL SUEÑO DE UNA CIUDA SALUDABLE



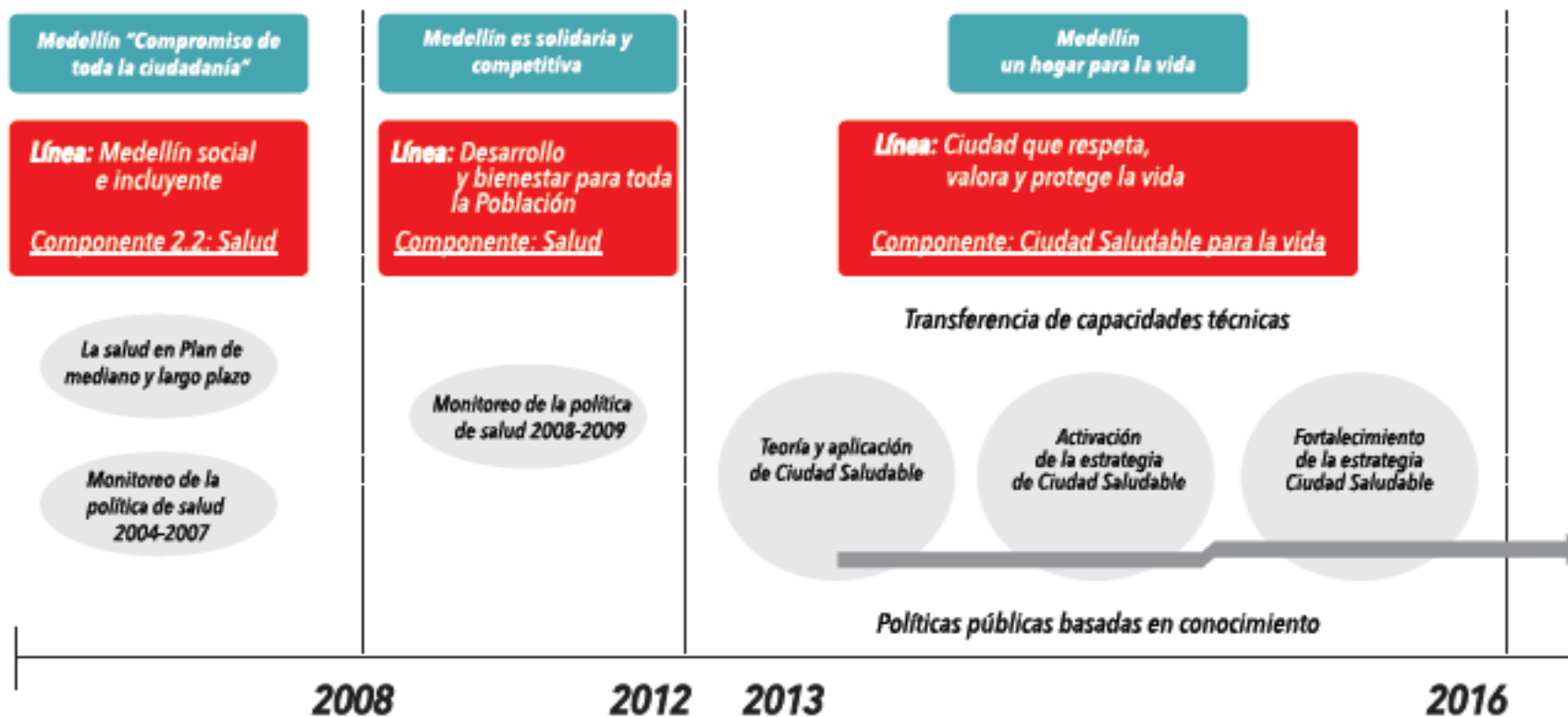
Modelo de Gestión Pública




Compromiso Político



Medellín
todos por la vida



 : Planes de Desarrollo de Medellín

 : Estudios del GES y UdeA, en colaboración y cofinanciados por Secretaría de Salud de Medellín



**Informe de
investigación**
224 páginas

Concepto participativo

Medellín y el sueño de Ciudad Saludable



Medellín
todos por la vida

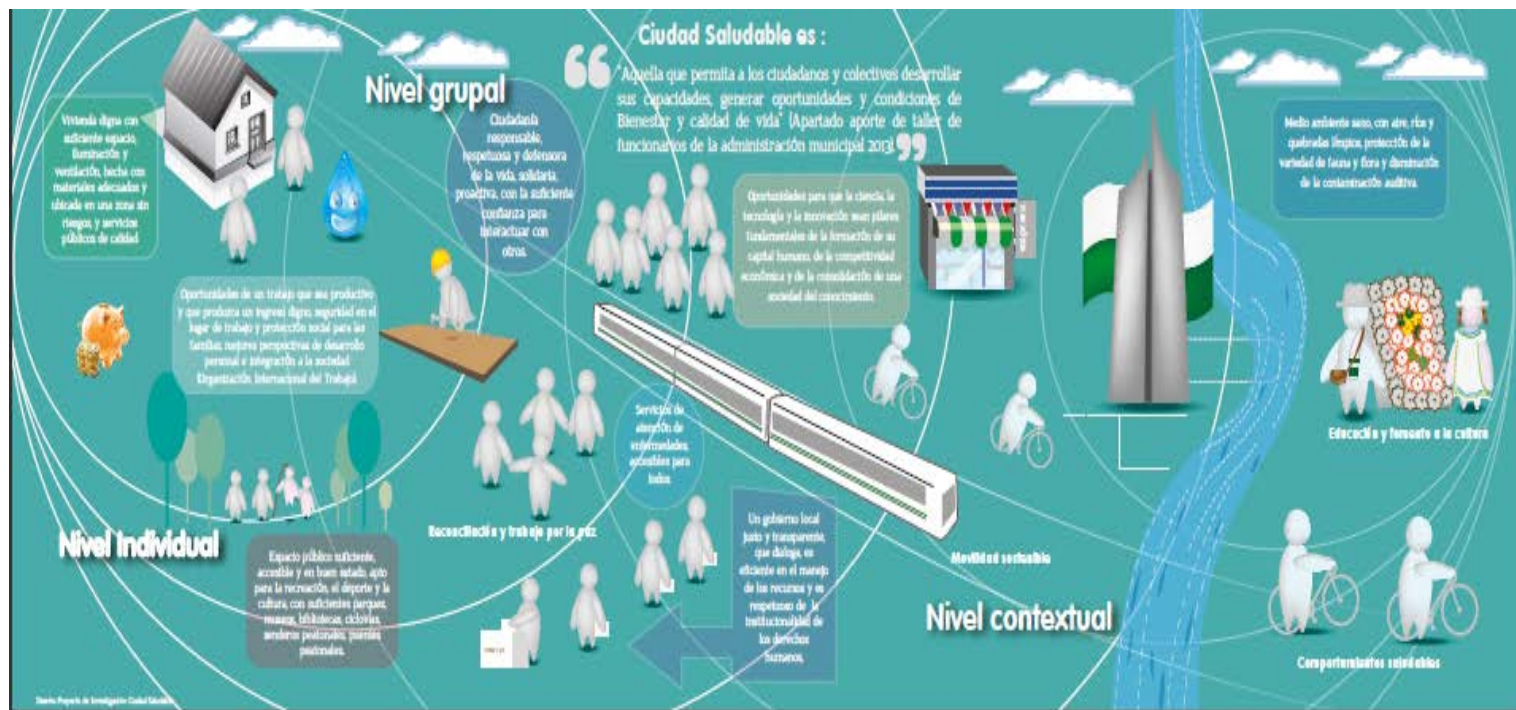


"Una ciudad que permita entornos idóneos para la actividad física, relaciones con los demás y el esparcimiento. Una ciudad segura y con bajos niveles de contaminación, que busca la preservación del medio ambiente. Una ciudad con un sistema de salud y educación de calidad, accesible y con cobertura a todos sus habitantes. Una ciudad con un sistema de transporte integrado óptimo, en donde tener vehículos o motos no sea una necesidad".

***Ciudadano participante en foro vía Facebook. Desde Julio - Agosto de 2013**

Concepto participativo

Medellín y el sueño de Ciudad Saludable



“Aquella que permita a los ciudadanos y colectivos desarrollar sus capacidades, generar oportunidades y condiciones de bienestar y calidad de vida en un entorno saludable, con desarrollo sostenible para las generaciones actuales y futuras, de manera que permita la equidad, la inclusión, la justicia social y la disminución de brechas”.

**Funcionario de la Alcaldía. Taller -abril de 2013*

Concepto participativo

Medellín y el sueño de Ciudad Saludable

CIUDAD SALUDABLE



Alcaldía de Medellín

Medellín
todos por la vida



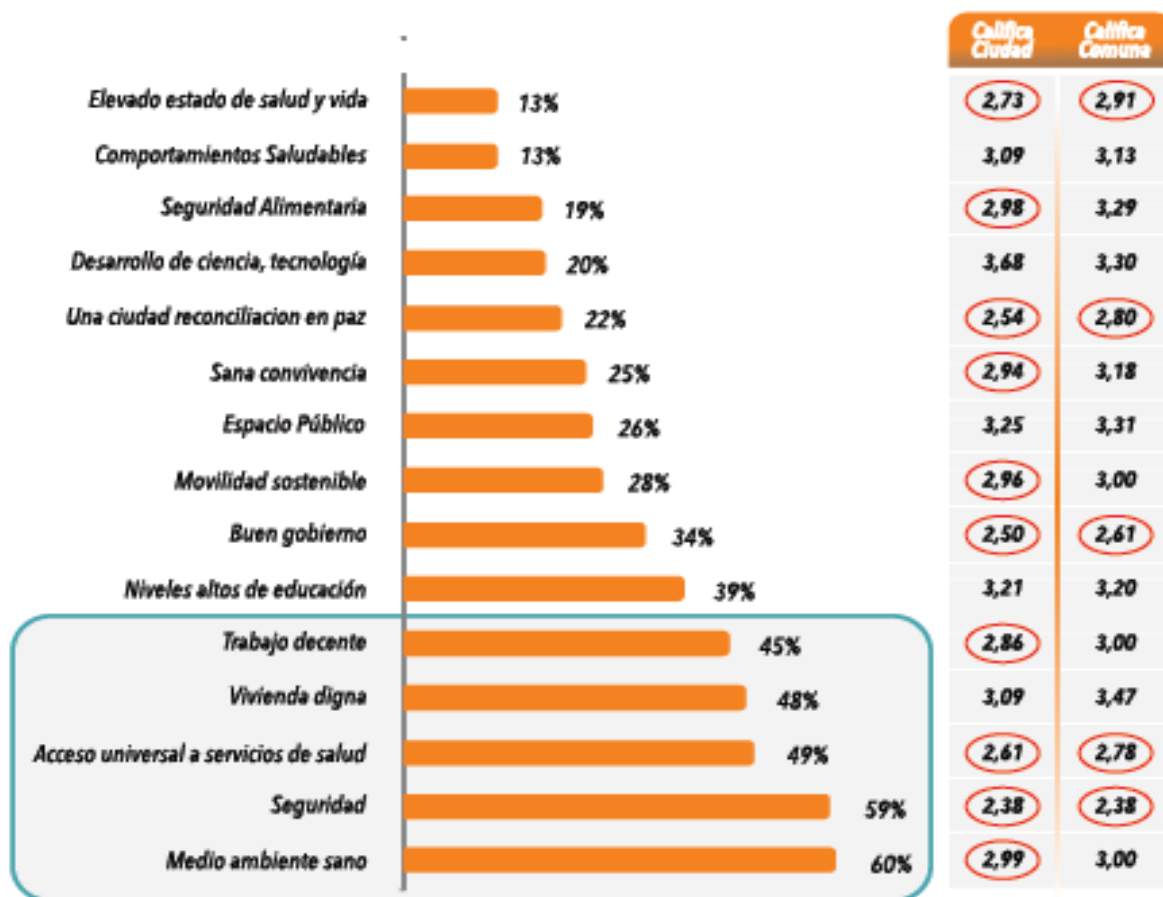
*“Una ciudad saludable es aquella que permite a todos los ciudadanos desarrollar y construir en forma articulada mejores condiciones de **salud y bienestar**, a fin de crear capacidades y generar oportunidades para el desarrollo individual y colectivo. **Una ciudad saludable se cuida, cuida a sus ciudadanos y permite que los ciudadanos se cuiden**”.*

Concepto de ciudad en construcción permanente.

Definición de Características Calificación



Las características de Medellín Ciudad Saludable según la percepción ciudadana




Medellín y el sueño de Ciudad Saludable

**Y tu...
¿Ya opinaste?**

Visita nuestra página web y ayúdanos a construir una ciudad SALUDABLE

<http://encuestas.medellinciudad.org>

Regístrate y regálale dos minutos a la Ciudad





* Consultada realizada entre agosto de 2013 y julio de 2014 con preguntas abiertas y cerradas con participación de 3065 personas.

Modelo operativo

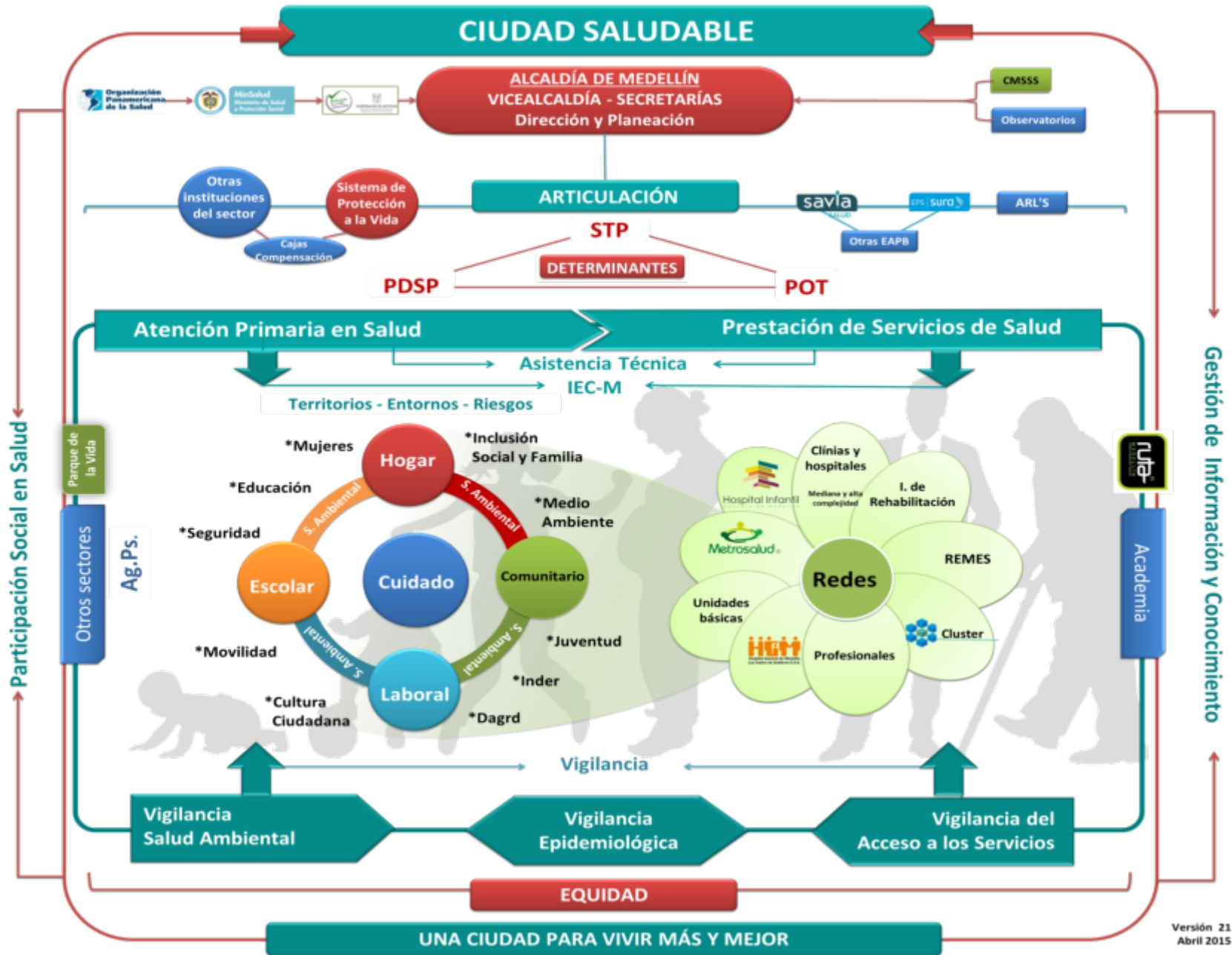


Medellín
todos por la vida



**Versión 8 del
modelo**
99 páginas

Actores, relaciones y funciones





1 Por mi salud
Me lavo las manos

2 Por mi salud
Consumo frutas y verduras
todos los días

3 Por mi salud
Uso seda dental y me
cepillo los dientes

7 Por mi salud
Evito el cigarrillo

Siete
x
Siete

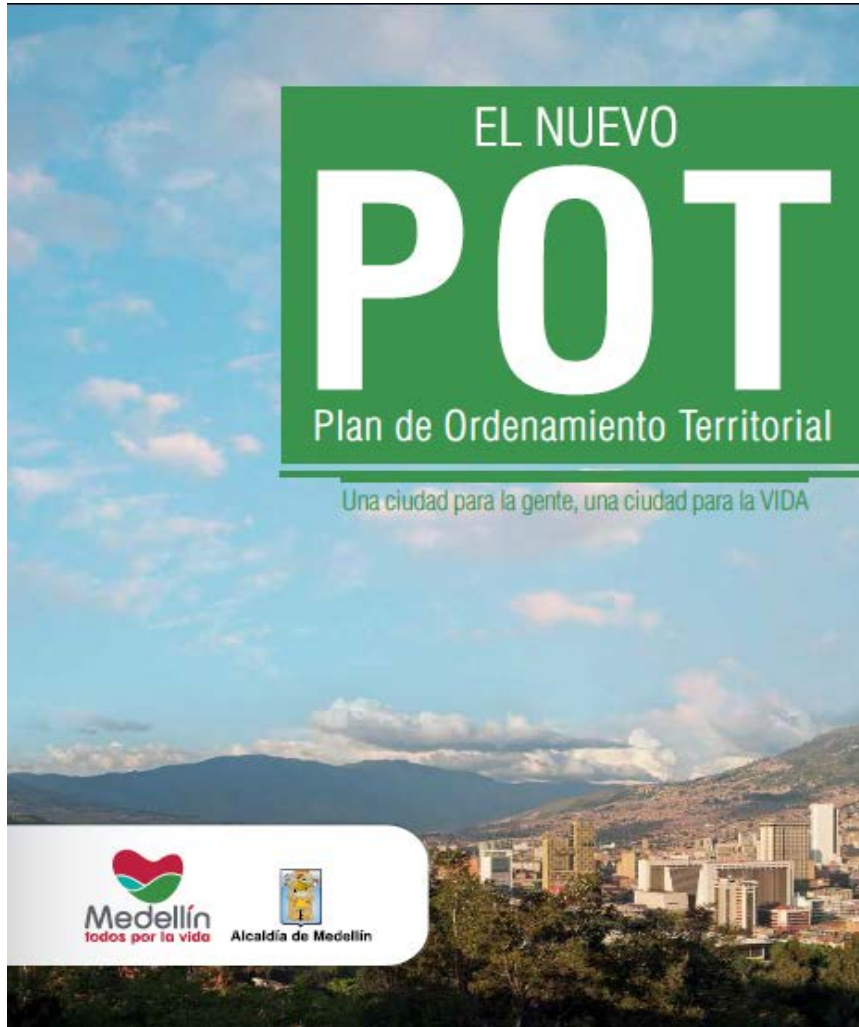
4 Por mi salud
Practico Actividad Física

6 Por mi salud
Decido por una
sexualidad segura

5 Por mi salud
Pienso y me tomo un tiempo
antes de actuar



Medellín
todos por la vida



Más de 500 km. en nuevos andenes y vías para la movilidad del peatón

El Sistema de movilidad del nuevo POT prioriza los corredores verdes y vías peatonales por donde los ciudadanos puedan transitar y respirar un ambiente sano. Complementario a ello se incentiva la construcción de ciclorrutas para masificar el uso de la bicicleta, que le sirve al ciudadano como alternativa de transporte y como práctica saludable.

- ▶ Más de 400 km. de ciclorrutas facilitarán la movilidad en bicicleta.
- ▶ 10.000 bicicletas eléctricas de pedaleo asistido.
- ▶ 300 km. en corredores.



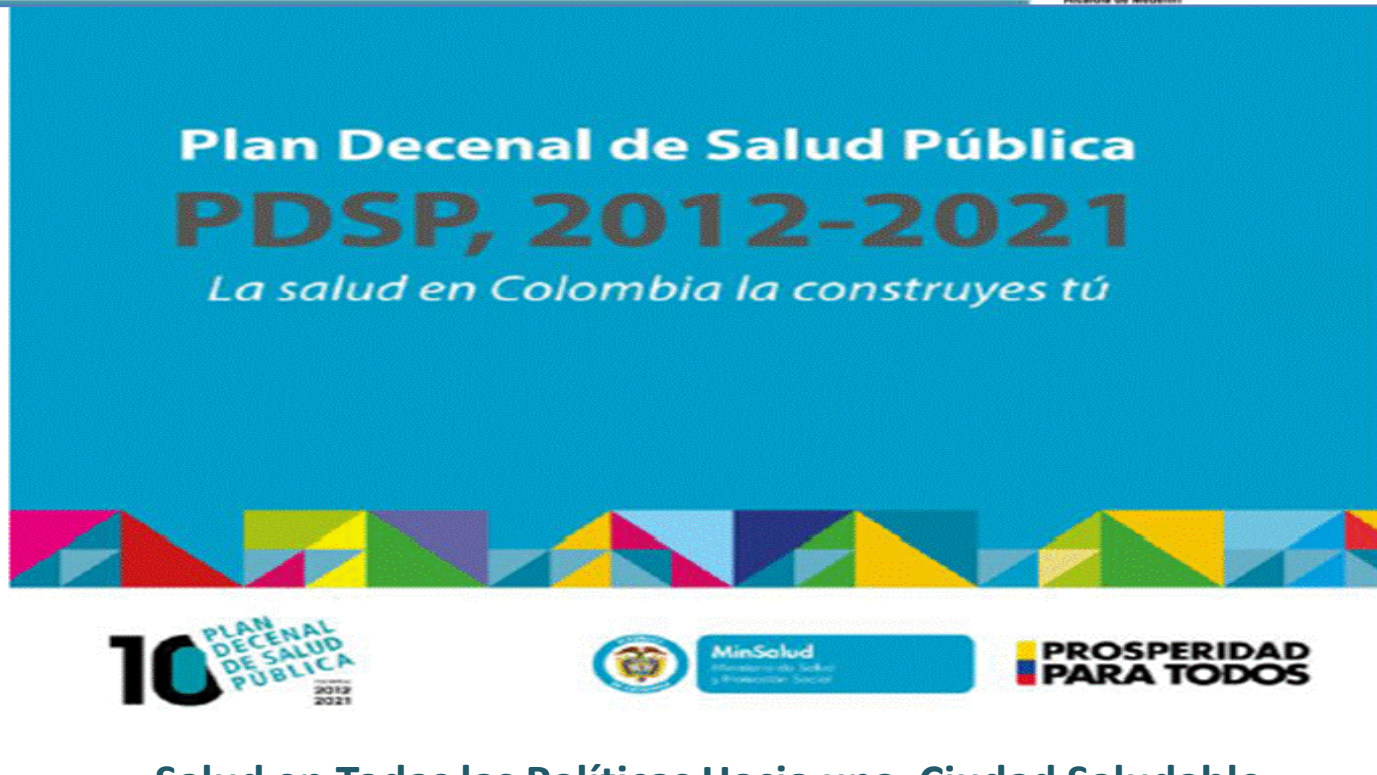
"El Plan de Ordenamiento Territorial está pensando en la pirámide invertida, donde el grueso de la población somos los peatones, los que realmente necesitamos la movilidad y la protección, y la accesibilidad en la circulación y la seguridad vial".

Mauricio Mesa
Integrante Colectivo Sicias

Instrumentos



Medellín
todos por la vida



Salud en Todas las Políticas Hacia una Ciudad Saludable

Política
Seguridad
Vial

Política
Seguridad y
Convivencia

Política
Juventud

Política de
Equidad de
Género

Política
Buen
Comienzo

→ Equidad ←

Contenidos y acciones en las políticas



Medellín
todos por la vida



Factores de Riesgo	Enfermedades o eventos asociados	Políticas para reducir factor de riesgo y movilizar los determinantes	Instituciones involucradas
Baja actividad física	<ul style="list-style-type: none"> ▪ Enfermedades Cardiovasculares ▪ Diabetes tipo 2 ▪ Cáncer de seno ▪ Cáncer de colon 	<ul style="list-style-type: none"> • Reemplazar uso de carro por transporte público , masivo y uso bicicleta • Incentivar el transporte activo a través de mejorar la infraestructura peatonal y “caminabilidad” • Ciclovia recreativa • Ambiente construido que promueva “caminabilidad” • Programas de educación física en los colegios 	<ul style="list-style-type: none"> • Movilidad • Policía • Deporte y Recreación • Planeación • Educación • Secretaría de Salud

Contenidos y acciones en las políticas



Medellín
todos por la vida



Factores de Riesgo	Enfermedades o eventos asociados	Políticas públicas para reducir factor de riesgo	Instituciones Involucradas
<p>Falta de seguridad vial</p>	<ul style="list-style-type: none"> ▪ Accidentes físicos. ▪ Depresión. ▪ Traumas psicológicos. ▪ Mortalidad causas externas. 	<ul style="list-style-type: none"> • Desarrollar programas, campañas y cursos de seguridad y educación vial • Incentivar el uso racional de automóvil privado o particular. • Priorizar el uso de espacios públicos adecuados para peatones, ciclistas y transporte público. • Desarrollar programas educativos en señales de tránsito. • Programas educativos a conductores de vehículos. • Promover el uso de transporte alternativo. • Incentivar transporte activo a través de mejorar la infraestructura peatonal. 	<ul style="list-style-type: none"> • Sistema de transporte • Movilidad • Espacio público • Infraestructura • Desarrollo social • Educación • Salud • Planeación • Recreación y deportes • Policía vial • Participación comunitaria

Campañas

Promoción de la estrategia

CIUDAD SALUDABLE



Medellín
todos por la vida



International Patients Survey 2015 - Medellín Colombia

**Plan de Salud Municipal
2012 - 2015**

**Reconocimiento a
instituciones de salud**

Cluster del sector salud

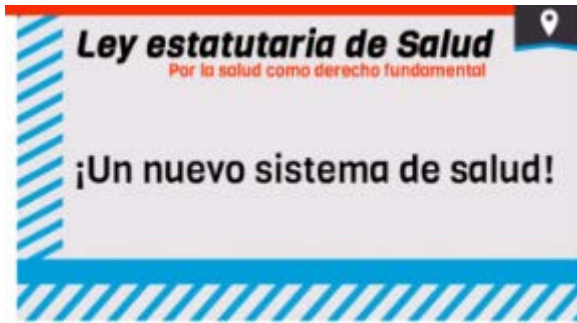


**Programa de TV – Medellín ciudad Saludable -
700 capítulos**



Boletín epidemiológico

Agendas en desarrollo con el enfoque de Determinantes y políticas públicas saludables y Salud en Todas las Políticas STP



8th Global Conference
on Health Promotion
HELSINKI 2013 STP



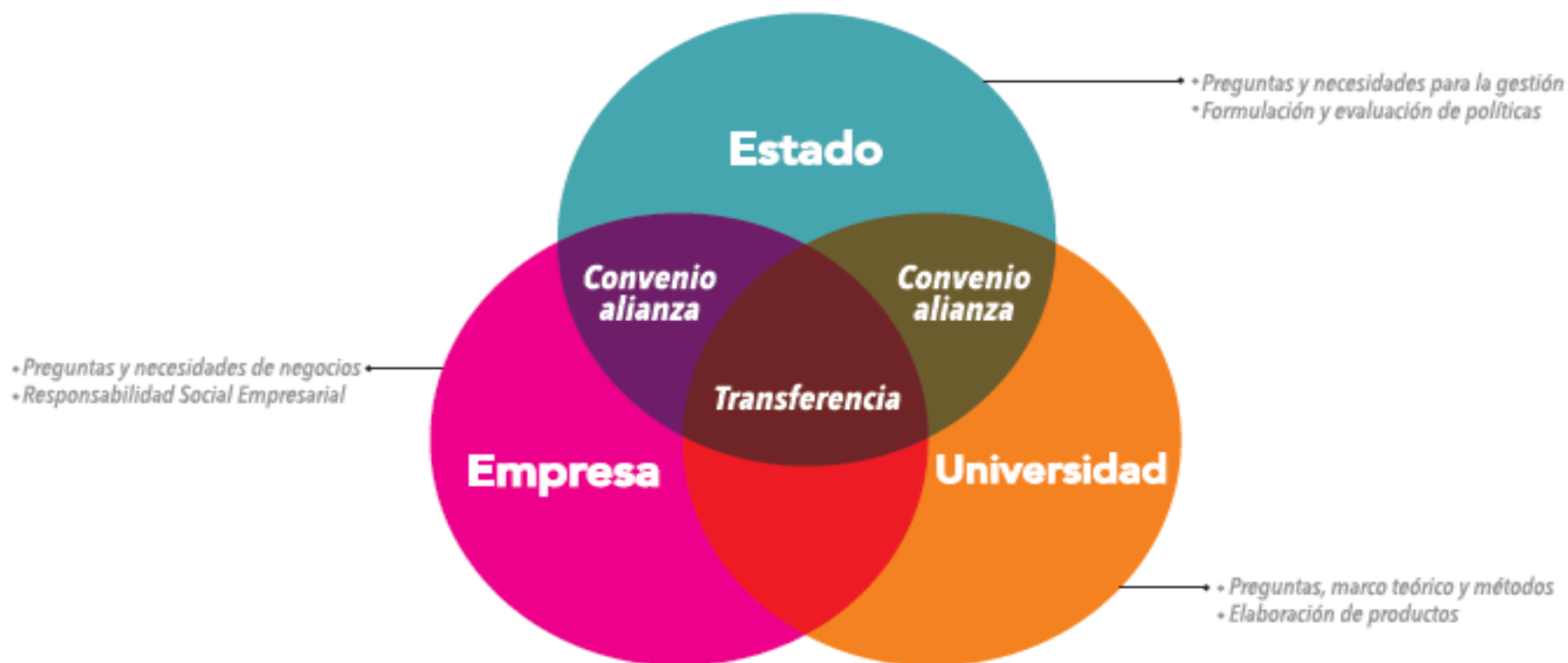
Fortalecer la articulación



Medellín
todos por la vida



Políticas públicas para una Ciudad Saludable: Conocimiento e innovación social



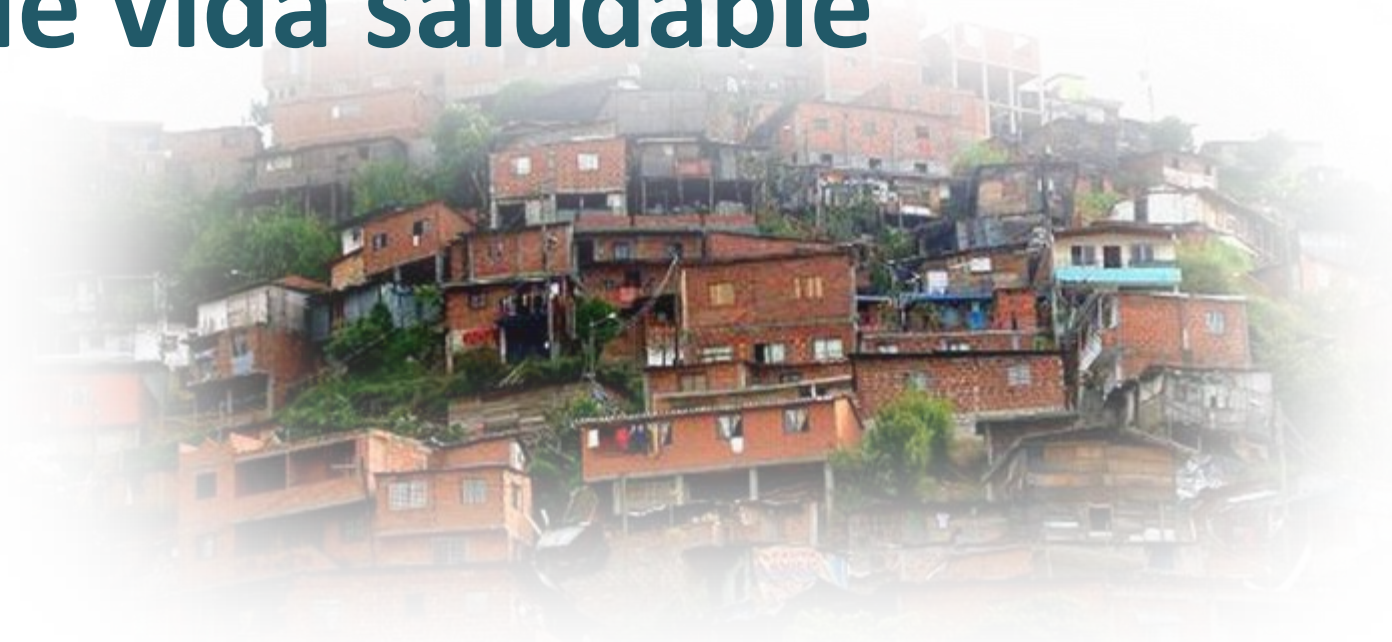


Mesa Intersectorial





Hay que crear condiciones para el fomento y la practica de estilos de vida saludable

















Monitoreo Seguimiento Evaluación Rendición de Cuentas



Rendición de cuentas



Medellín
todos por la vida



RENDICIÓN PÚBLICA DE CUENTAS



Resultados situación de salud

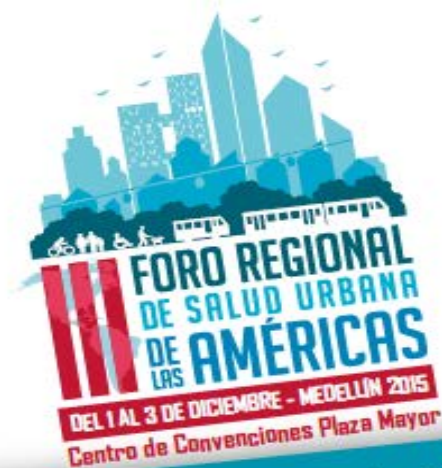
Morbilidad, mortalidad, acceso, calidad, factores de riesgo



Alcaldía de Medellín

Medellín
todos por la vida





CIUDADES SALUDABLES

Escenario de diálogo y reflexión entre las ciudades y los países de la región de las Américas para compartir experiencias y crear sinergias que permitan mejorar los resultados en salud según lo propuesto en el enfoque de "Salud en todas las políticas".



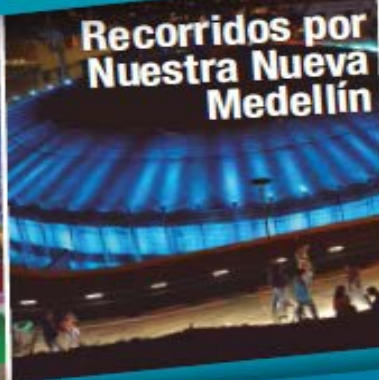
SALUD EN TODAS LAS POLÍTICAS EN LAS AMÉRICAS

Desarrollaremos una agenda pública sobre la implementación de "Salud en Todas las Políticas", para la consolidación de la estrategia y modelos de ciudades saludables en los planes nacionales y regionales como mecanismo para enfrentar los desafíos que se presentan en torno a la salud de las poblaciones urbanas.

Muestra Ciudad Saludable



Recorridos por Nuestra Nueva Medellín



Expertos internacionales



Experiencias exitosas



Evento gratuito con previa inscripción

www.fororegionaldesalud.org

Países y ciudades participantes



Dirigido a:

- Personal del sector salud
- Autoridades locales
- Autoridades de la planificación urbana de la región
- Tomadores de decisiones
- Representantes de otros sectores del desarrollo
- Líderes de la sociedad civil organizada
- Academia
- Ciudadanos de la región que deseen participar de este importante debate.

En estos escenarios, los participantes podrán reconocer los conceptos de Salud en todas las políticas (STP) y Ciudad Saludable desde perspectivas tanto teóricas como experienciales y de diálogo.

Agenda académica

- **Conferencias magistrales:** expertos del mundo comparten valiosas visiones del tema.
- **Paneles con expertos:** diálogos sobre la participación intersectorial para la obtención de resultados positivos en salud.
- **Diálogo con expertos:** interacción entre asistentes y ponentes, para construir una comprensión conjunta de diferentes conceptos e ideas en las temáticas del foro.
- **Presentación oral de experiencias:** los países y ciudades invitados comparten experiencias exitosas.
- **Muestra permanente de experiencias:** una muestra en la que los asistentes podrán conocer políticas y estrategias implementadas en diferentes países de la región.
- **Mesas de trabajo:** Tomadores de decisiones abordarán herramientas de planeación para desarrollar la estrategia de Ciudades Saludables en Colombia. Articulación de actores para la gestión del conocimiento y conformación de redes entre los países de las Américas

*Todas las conferencias del Foro contarán con traducción simultánea.



Muestra Medellín Ciudad Saludable

Se reúnen en un mismo escenario experiencias y políticas que han permitido el avance de Medellín y que ilustran los conceptos del Foro.



Rutas Nuestra Nueva Medellín

Visitas a diferentes lugares de la ciudad que han permitido el desarrollo y contribuyen al mejoramiento de la salud de los ciudadanos.

Ponentes



Carissa F. Etienne
Directora Organización
Panamericana de la Salud
OPS/OMS



Eduardo Paes
Alcalde de Rio de Janeiro



Alejandro Gaviria Uribe
Ministro de Salud y
Protección Social de
Colombia



Anibal Gaviria Correa
Alcalde de Medellín



Evelyne de Leeuw
Experta en promoción de
la salud, Associate
Professor La Trobe
University



Michael Marmot
Experto en determinantes
de la salud, UCL Institute
of Health Equity



Kira Fortune
Asesora Regional de
Determinantes de la
Salud SDE/OPS



Ricardo Jordán
Oficial de Asuntos
Económicos (CEPAL).

Y otros expertos de 25 países

www.fororegionaldesalud.org



Los Invitamos

www.fororegionaldesalud.org