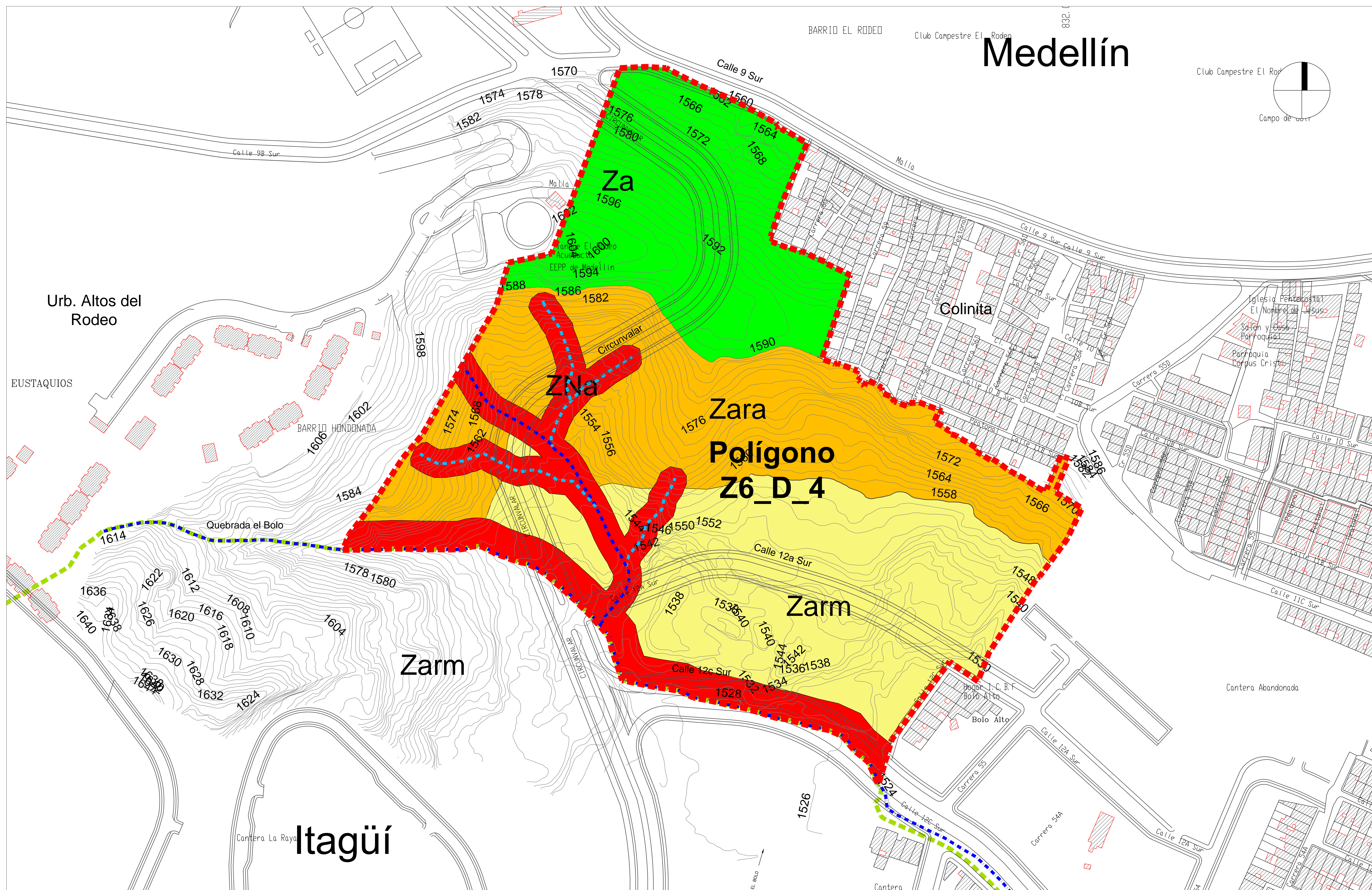
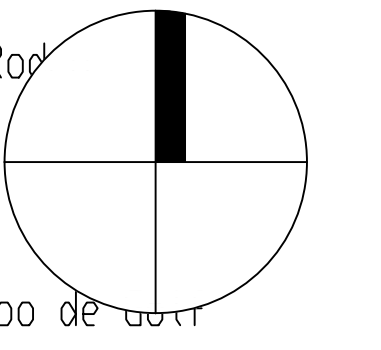


Medellín



	CIUDADELA COLINAS DEL PORVENIR		GERENCIA: Arq. Martín Alonso Pérez	EQUIPO TÉCNICO: Arq. Juan Gabriel Sánchez	FIRMA:	Nº	Fecha	CONTIENE: PLANOS DE DIAGNÓSTICO ZONIFICACION	CONVENCIONES - Polígono Z6_D_4 - Límite Urbano de Medellín - Quebrada El Bolo - Escombrera intermitente - ZA: Zona Apta - ZARM: Zona Apta con Restricción Moderada - ZARA: Zona Apta con Restricción Alta - ZNa: Zona no Apta	FECHA: Marzo 2015
	PLAN PARCIAL	Municipio de Medellín	COORDINACIÓN: Arq. Martín Alonso Pérez		DIBUJÓ: Arq. Juan Gabriel Sánchez					ARCHIVO: 15 Plano de Zonificación.dwg
	POLIGONO Z6_D_4				REVISÓ:					ESCALA: 1:1000