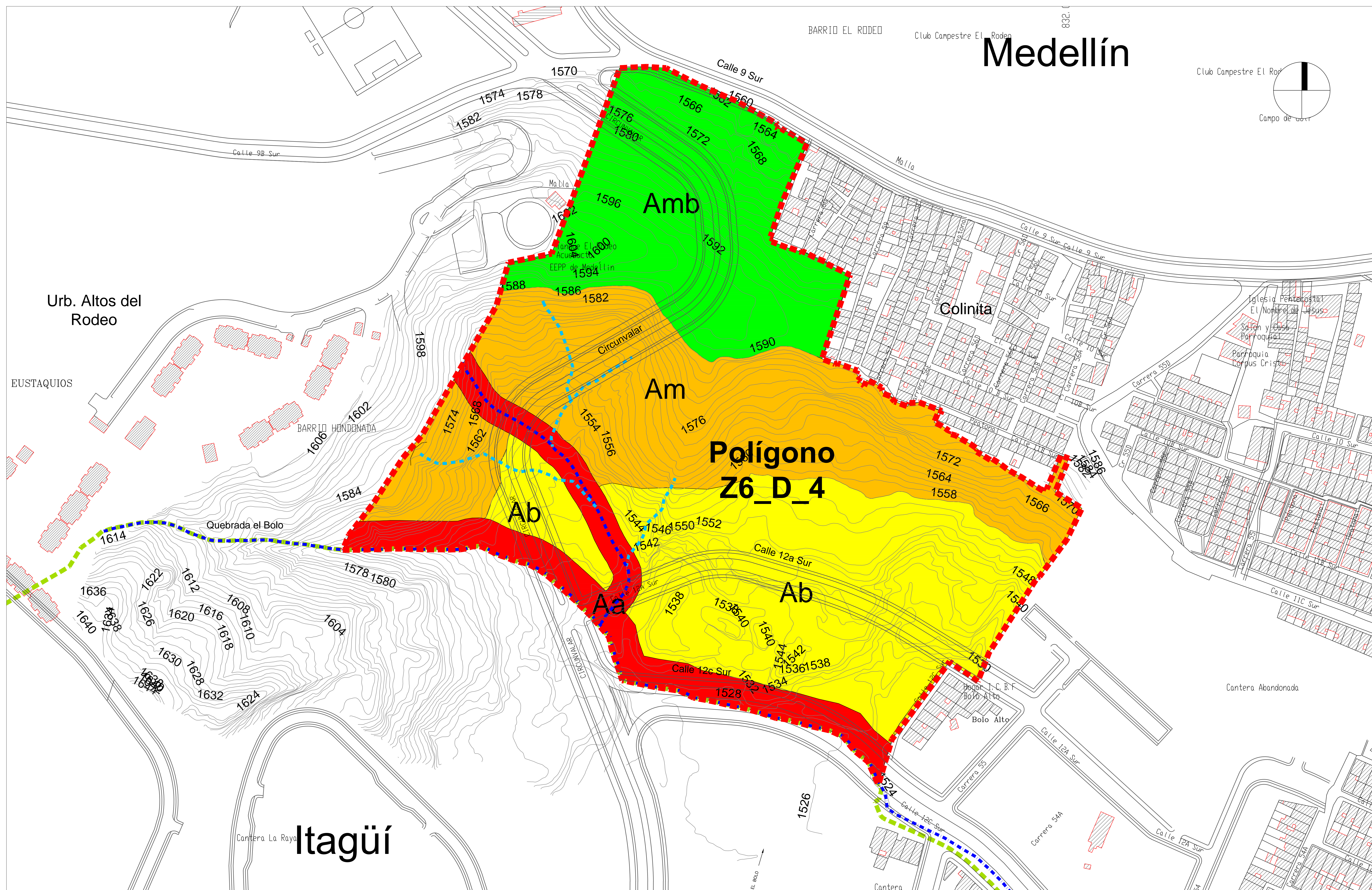
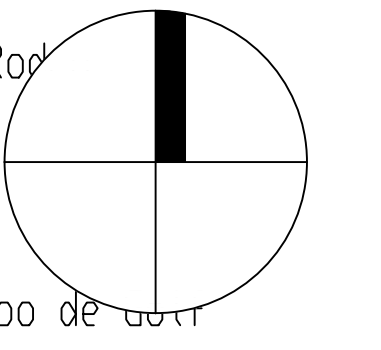


# Medellín



	<b>CIUDADELA COLINAS DEL PORVENIR</b>		<b>GERENCIA:</b> Arq. Martín Alonso Pérez	<b>EQUIPO TÉCNICO:</b> Arq. Juan Gabriel Sánchez	<b>FIRMA:</b> Arq. Martín Alonso Pérez	N°	Fecha	<b>CONTIENE:</b>  PLANOS DE DIAGNÓSTICO <b>AMENAZAS</b>	<b>CONVENCIONES</b> Polígono Z6_D_4 Límite Urbano de Medellín Quebrada El Bolo Escorrentía intermitente Amb: Amenaza media baja Ab: Amenaza baja Am: Amenaza media Aa: Amenaza alta	FECHA: Marzo 2015
	PLAN PARCIAL	Municipio de Medellín	<b>COORDINACIÓN:</b> Arq. Martín Alonso Pérez		<b>DIBUJÓ:</b> Arq. Juan Gabriel Sánchez					ARCHIVO: 15_Plano de Amenazas.org
	POLIGONO Z6_D_4				<b>REVISÓ:</b>					ESCALA: 1:1000