

# EL PODER DE LA VERDAD

**RENDICIÓN DE CUENTAS  
2020-2023**

*Secretaría de Educación*



## Secretaría de Educación

Medellín vive la Transformación  
Educativa en el Distrito de Ciencia,  
Tecnología e Innovación

  
**Medellín**  
Aquí todo florece



**Alcaldía de Medellín**  
Distrito de  
Ciencia, Tecnología e Innovación

**EL PODER  
DE LA  
VERDAD**

RENDICIÓN DE CUENTAS  
2020-2023



**Matrículas**  
**399 657**

**298 246**

Oficial

**72 157**

No oficial

**29 254**

Cobertura contratada

**228**

Instituciones educativas  
oficiales con **417 sedes**

**11 172**

Docentes y directivos  
docentes

**Medellín**  
Aquí todo florece



**Alcaldía de Medellín**  
Distrito de  
Ciencia, Tecnología e Innovación

Fecha de corte: 31 de agosto de 2023



**Comuna 16**

**Matrículas**

**25 321**

**17 157**

Oficial

**7497**

No oficial

**667**

Cobertura contratada

**14**

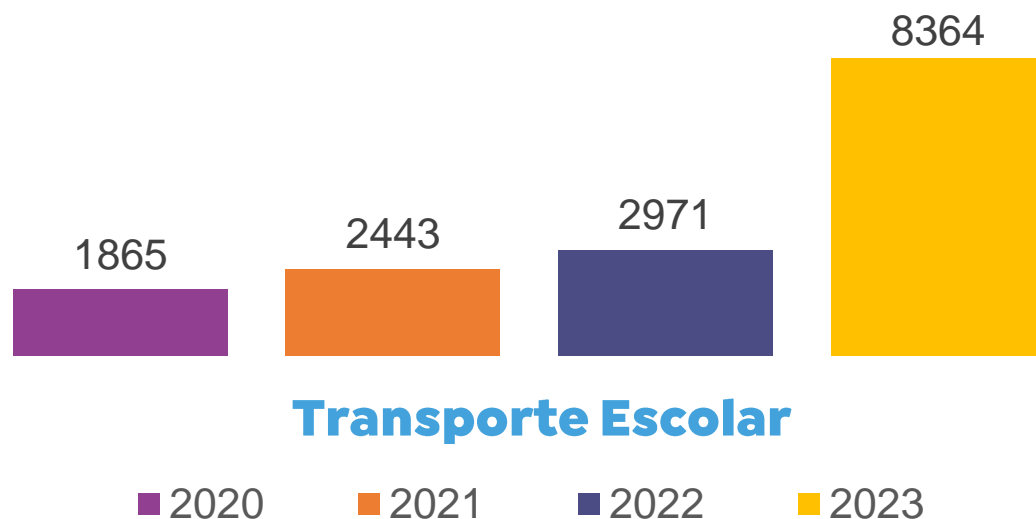
Instituciones educativas  
oficiales con **23 sedes.**

**631**

Docentes y directivos  
docentes en la comuna

# Transporte escolar

Durante el 2023 hemos beneficiado a más de **51 mil** estudiantes con el programa de Transporte Escolar constituyéndolo como una estrategia fundamental para la permanencia educativa de nuestros niñas, niños y jóvenes.



Fecha de corte: 31 de agosto de 2023

# 2151

cupos disponibles para la comuna 16 en el programa de Transporte Escolar para la permanencia escolar en el sistema educativo.



# EL PODER DE LA VERDAD

RENDICIÓN DE CUENTAS  
2020-2023



# Inclusión

## 100 %

de nuestras I. E. Oficiales cuentan con estrategias implementadas para la atención diferencial a estudiantes

## 13 654

estudiantes beneficiamos durante el 2023, con estrategias implementadas para la atención diferencial.

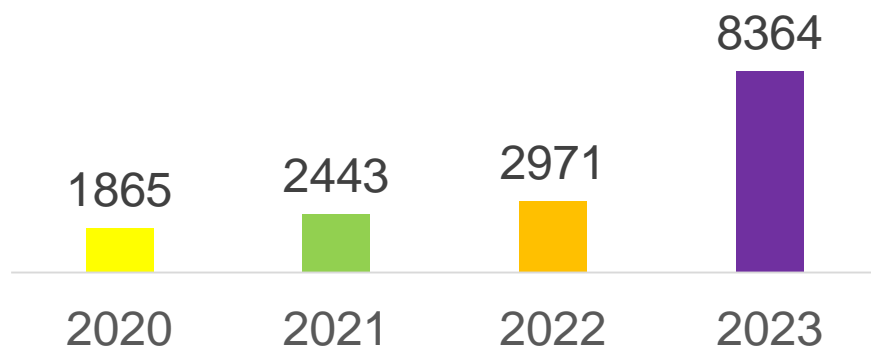
# Formación docente

## 756

docentes beneficiados en la comuna 16 en las I. E. Oficiales en el 2023

Los procesos de formación docentes en el Distrito están diseñados para potenciar en nuestros maestros

## Formación continua



**EL PODER  
DE LA  
VERDAD**

RENDICIÓN DE CUENTAS  
2020-2023

## Habilidades:

- **Investigativas**
- **Tecnológicas**
- **Innovación**
- **Creación**



# ¡Dotación tecnológica para todos!

Medellín avanza en la transformación educativa, pasamos de 5.84 a 2.45 alumnos por computador

## 102 434

Computadores Futuro entregados en el Distrito por la Secretaría de Educación

## 84 709

Computadores Futuro entregados a estudiantes de los grados 6° a 11°

## 5475

Computadores Futuro entregados a docentes

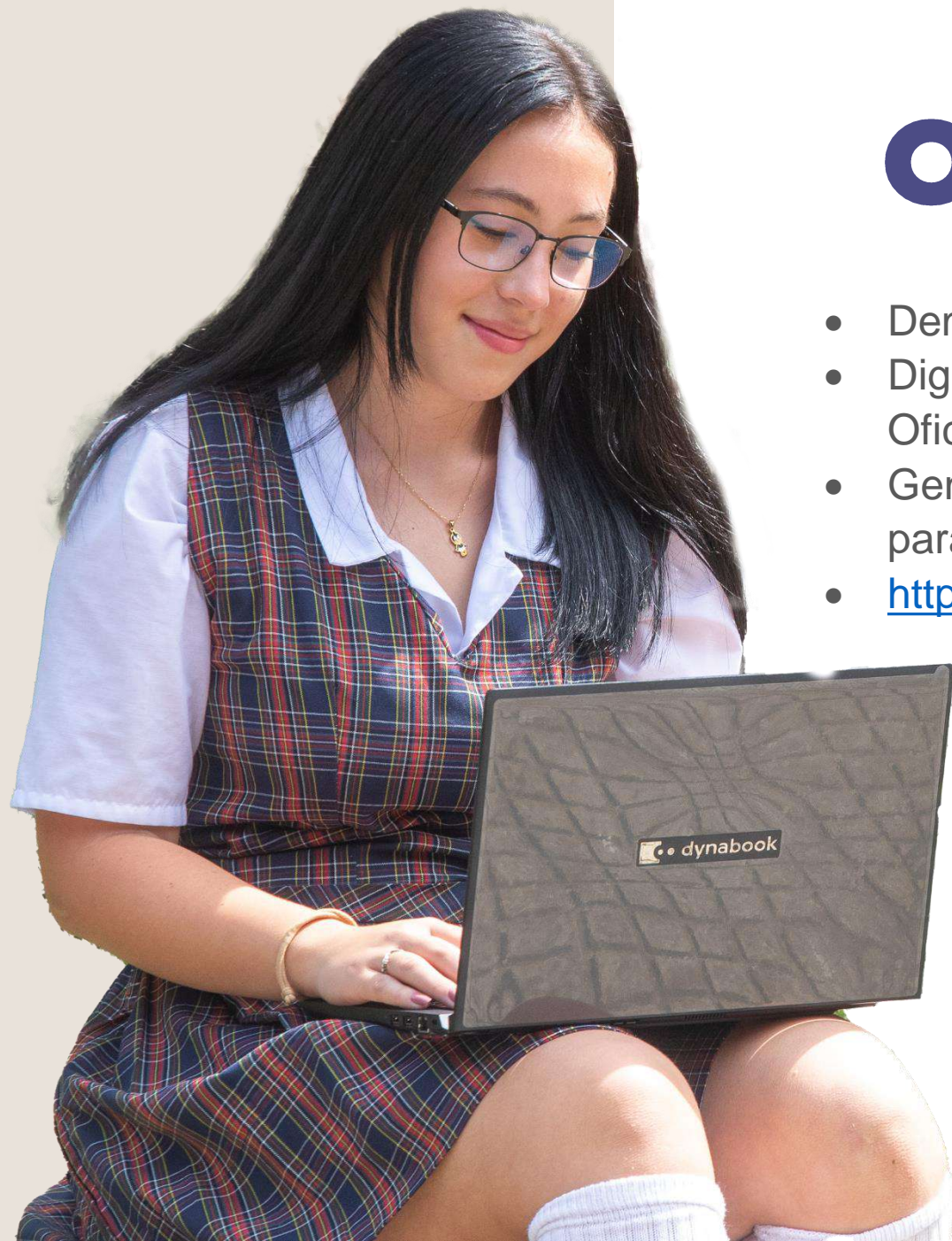
## 12 250

equipos entregados por **Presupuesto Participativo.**

**Medellín**  
Aquí todo florece



**Alcaldía de Medellín**  
Distrito de  
Ciencia, Tecnología e Innovación



# OCEM

- Democratización de la información
- Digitalización de la información de las I. E. Oficiales
- Generación de boletines de temas de interés para la comunidad educativa
- <https://www.medellin.edu.co/secretaria/ocem/>



# Infraestructura educativa



**\$ 369 928 071 125**

destinados para inversión en infraestructura en I. E. Oficiales del Distrito

Respondemos a una deuda histórica por más de **20 años**

**Medellín**  
Aquí todo florece



**Alcaldía de Medellín**  
Distrito de  
Ciencia, Tecnología e Innovación

**EL PODER  
DE LA  
VERDAD**

**RENDICIÓN DE CUENTAS  
2020-2023**



**Alcaldía de Medellín**  
Distrito de  
Ciencia, Tecnología e Innovación

# EL PODER DE LA VERDAD

RENDICIÓN DE CUENTAS  
2020-2023

*Buen Comienzo*



¡Por más  
niñas y niños  
felices!

  
**Medellín**  
Aquí todo florece



**Alcaldía de Medellín**  
Distrito de  
Ciencia, Tecnología e Innovación



## Unidad Administrativa Especial Buen Comienzo

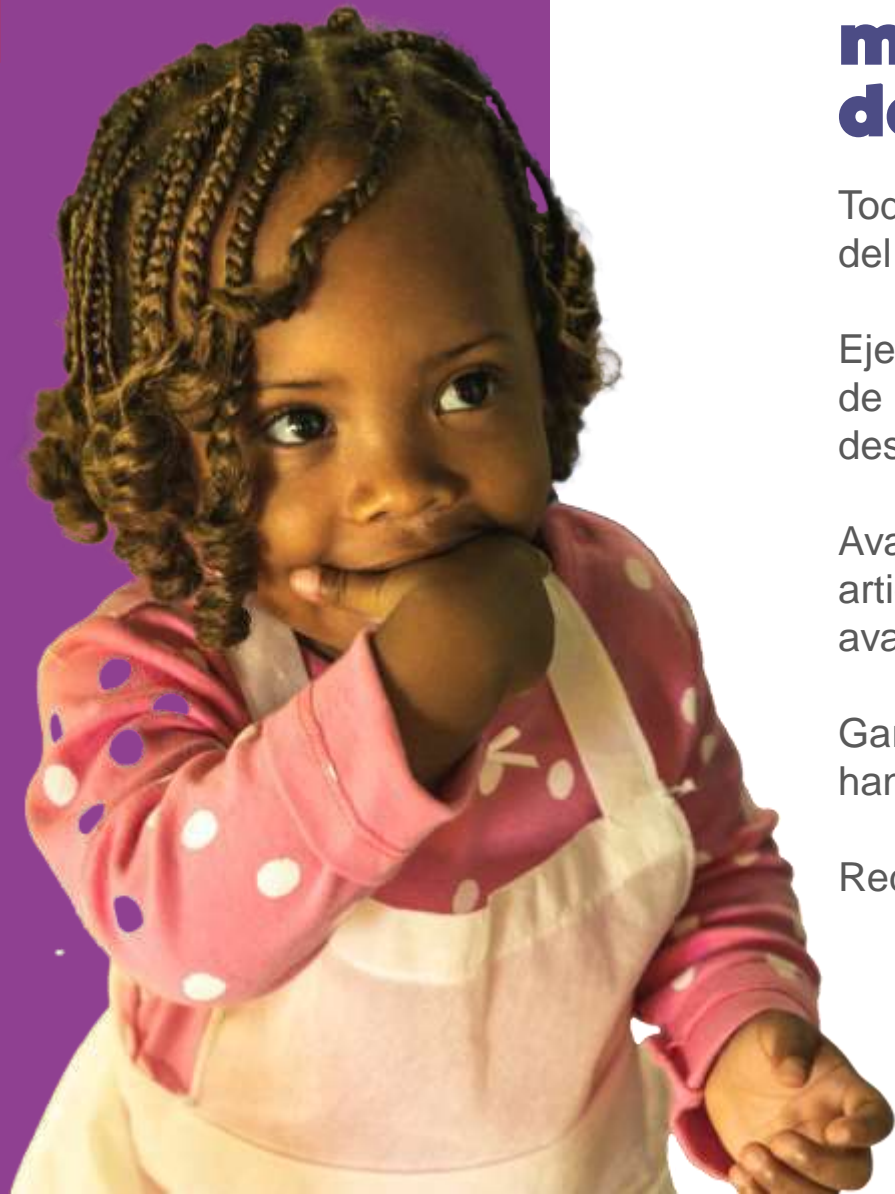
Es una estrategia para la implementación de la Política Pública de Primera Infancia.

Buen Comienzo es el programa de la Alcaldía de Medellín que brinda educación inicial y promueve el desarrollo integral, diverso, incluyente y autónomo de los niños, las niñas y sus familias durante sus primeros cinco años de vida, mediante diferentes modalidades de atención que responden a las necesidades de las familias.



## Estamos articulados con:

- Gerencia de proyectos
- EPM
- Despacho de la Gestora
- ISVIMED
- ONGs y Org. Sociales
- INDER
- Sapiencia
- Secretaría de Cultura
- Secretaría de Inclusión Social, Familia y Derechos Humanos.
- Secretaría de Participación
- EDU
- Metrosalud
- Secretaría de Infraestructura
- Secretaría de Medio Ambiente
- Secretaría de Comunicaciones
- Secretaría de Desarrollo Económico
- Secretaría de las Mujeres
- Secretaría de Salud
- Secretaría de Educación
- ICBF
- Entidades Privadas



## Temas priorizados en el marco del Desarrollo Integral de la Primera Infancia

Todos los procesos que se tienen en relación a la prestación del servicio de Primera Infancia en el Distrito de Medellín.

Ejecución de las estrategias nutricionales de la Subdirección de Nutrición, atención hospitalaria a niñas y niños con desnutrición aguda.

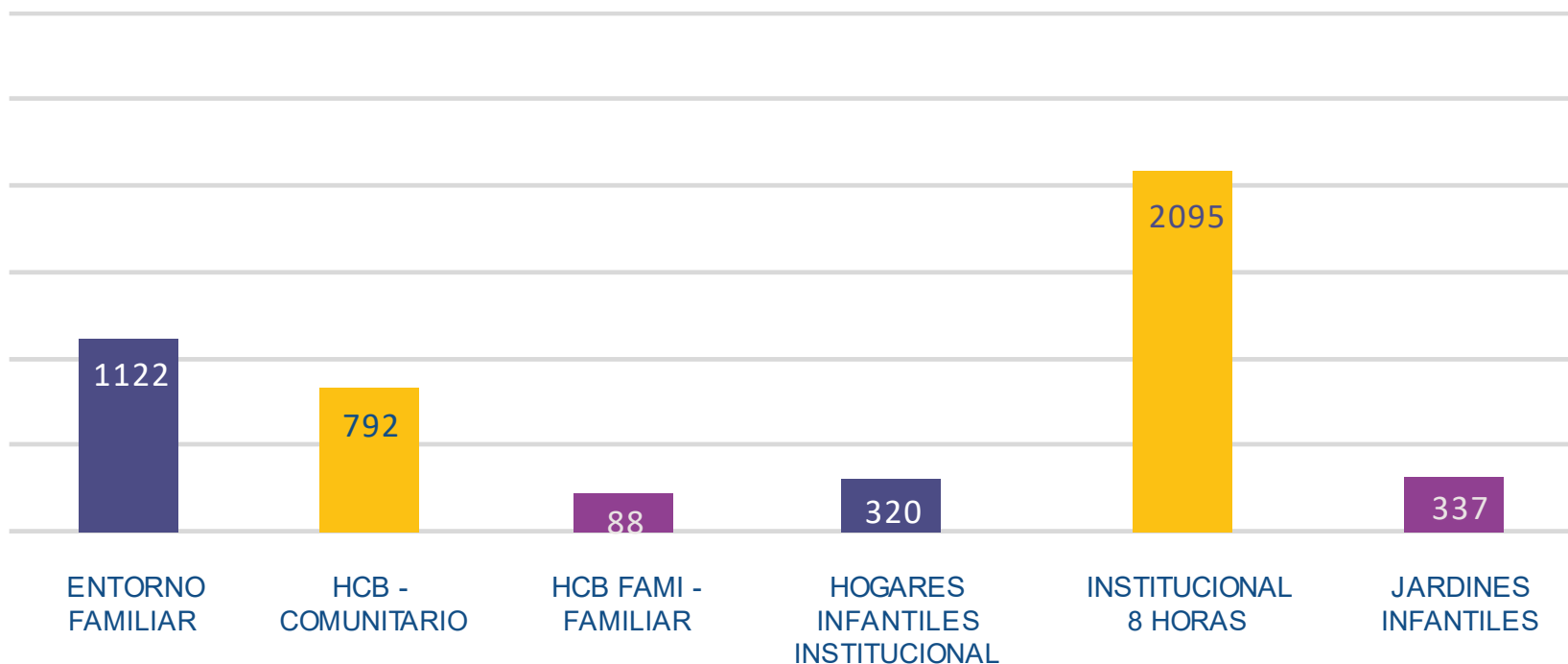
Avances en la Política Pública de Primera Infancia y su articulación con los objetivos de desarrollo sostenible y que avances se han tenido.

Garantía de derechos de las niñas y niños, avances que se han tenido y retos.

Red de iniciación artística en Primera Infancia.

# Cobertura acumulada Comuna 9: Buenos Aires

Madres, niñas y niños matriculados en las modalidades:



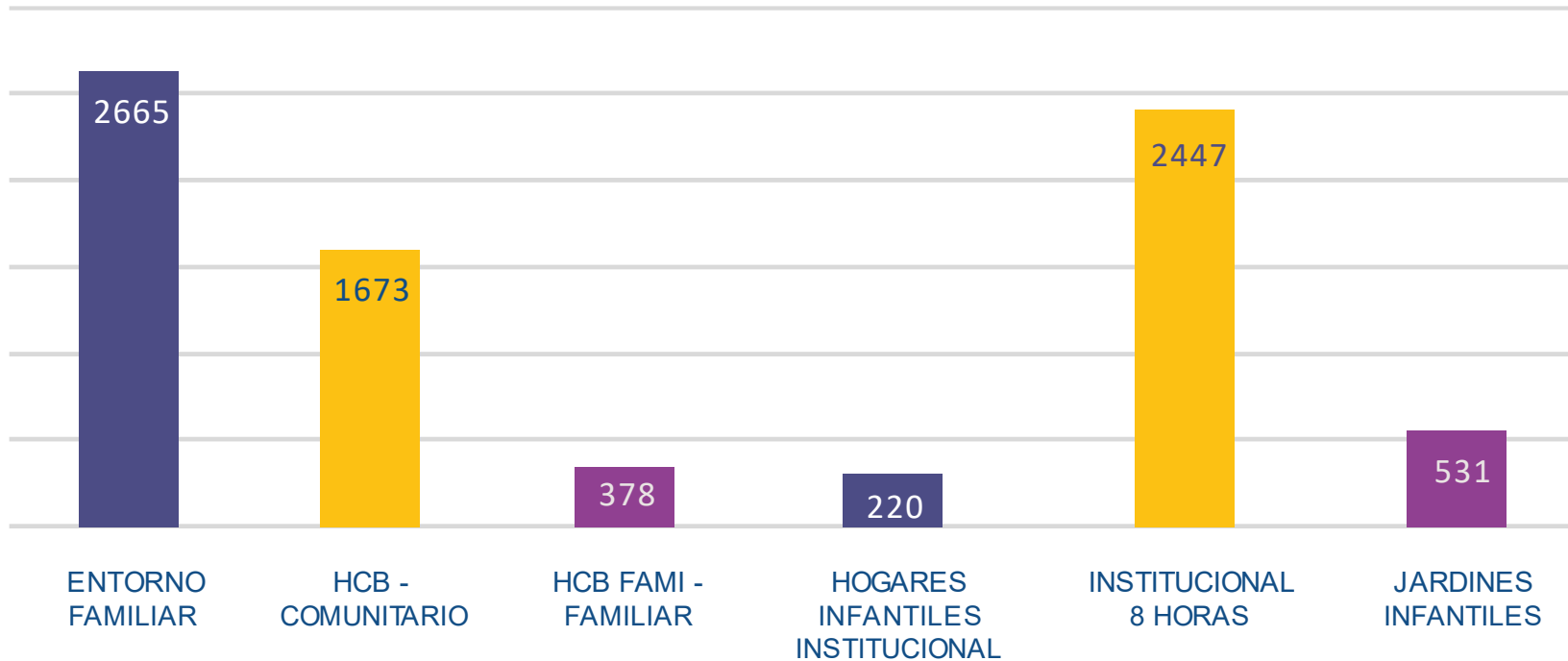
Total:

# 4754

Madres, niñas y niños  
matriculados

# Cobertura acumulada Comuna 13: San Javier

Madres, niñas y niños matriculados en las modalidades:



Total:

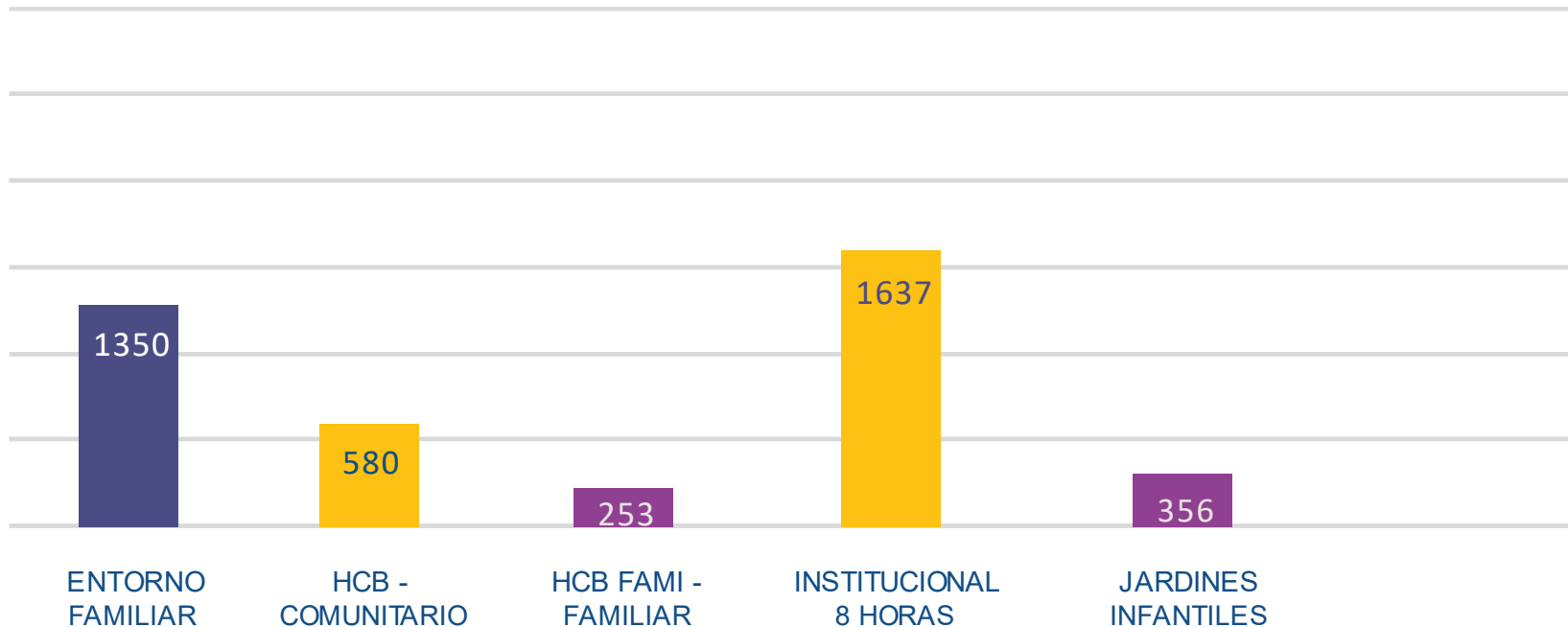
# 7914

Madres, niñas y niños matriculados



# Cobertura acumulada Corregimiento 80: San Antonio de Prado

Madres, niñas y niños matriculados en las modalidades:



Total:

**4176**

Madres, niñas y niños  
matriculados



## **Medellín cuenta con la Política Pública de Primera Infancia - Acuerdo 0054 de 2015**

Garantizar a través de las distintas acciones y programas a los niños y a las niñas de Medellín, desde la gestación hasta cumplidos los 6 años de edad, un desarrollo adecuado:

### **Integral Diverso Incluyente**

UAEBC: responsable de coordinar, ejecutar, evaluar y gestionar políticas, planes, programas y proyectos para la promoción del desarrollo integral de la primera infancia en el Municipio de Medellín. Decreto 863 de 2020.



## Atención integral Buen Comienzo

### Modalidad Entorno Familiar:

Se brinda atención integral a mujeres gestantes, madres lactantes y niños y niñas prioritariamente hasta los dos (2) años, en sedes de la comunidad (escuelas, casetas comunales, sedes de salud, etc.).



## Atención integral Buen Comienzo

### Modalidad Institucional:

Se brinda atención integral a niños y niñas prioritariamente de dos (2) a cinco (5) años, en tres entornos:

- 1. A. ENTORNO CENTRO INFANTIL**  
Atención 8 horas, 5 días a la semana
- 2. B. ENTORNO JARDINES INFANTILES**  
Atención 8 horas, 5 días a la semana
- 3. C. ENTORNO CENTRO INFANTIL - ATENCIÓN FLEXIBLE:**  
Atención mínimo 6 horas- máximo 10 horas, 5 días a la semana.



## Red de Iniciación Artística en Primera Infancia

- Articulación con la Secretaría de Cultura Ciudadana.
- Participación de 15.000 niños y niñas de diferentes comunas del Distrito.
- Diferentes lenguajes de expresión artística. (música, teatro, danza, artes plásticas, etc).

# Estrategias nutricionales

## Fortalecimiento nutricional

- Diagnóstico nutricional.
- Complementación alimentaria.
- Acciones educativas en alimentación y nutrición.
- Movilizaciones sociales, talleres cocina y ferias.
- Acompañamiento gastronómico reducción de sobras y mejorar plato servido.
- Monitoreo a las cifras. Sistema de información.

## Buen Comienzo para la nutrición

- Atención especializada (visitas al hogar, seguimiento y acompañamiento dupla profesionales) derivaciones a otras rutas de atención y ELCSA.
- Atención a otras estrategias (búsqueda niños y niñas con DNT sin oferta para ingreso a Buen Comienzo). Hambre cero.

## Prestación del servicio

- Elaboración ciclo de menú.
- Aporte nutricional del ciclo.
- Asistencia técnica desde componente alimentación y nutrición a las sedes.
- Estudio de costos canasta alimentos.
- Diagnóstico condiciones higiénico sanitarias, asistencia técnica cumplimiento de la norma alimentaria.

## Estrategias nutricionales

- Vigilancia nutricional.
- Vigilancia indicadores de estado nutricional.
- Complementación alimentaria y menús del componente en prestación del servicio.
- Entrega de complementos ALC-Nutrasys.
- Acciones educativas de promoción de hábitos y estilos de vida saludables (encuentros educativos niños, padres, docentes).
- Movilización social y articulación interinstitucional.
- Talleres de cocina.
- Ferias en comunas.
- Movilización con acciones de hábitos saludables.
- Gastrónomos/ Cheff educación de sobras.
- Seguimiento especializado en el hogar a niños con desnutrición. Seguimiento y orientación manejo en casa.
- Búsqueda niños ciudad con desnutrición sin oferta institucional.
- Monitoreo y control recuperación nutricional.
- Vigilancia de indicadores, para la acción.
- Comunicaciones
- Difusión de estrategias para combatir la desnutrición



## Te protejo para un Buen Comienzo

Acciones para contribuir con la protección integral de los niños y las niñas en la primera infancia.

- **Cualificación de 1619 familias y actores representativos**, para el fortalecimiento de factores protectores, crianza humanizada, identificación de riesgos, prevención de vulneración de derechos y activación de rutas.
- **500 agentes educativos cualificados** en garantía de los derechos de los niños y las niñas, el fortalecimiento de factores protectores, activación de rutas en caso de amenaza o vulneración de derechos y estrategias de intervención con las familias.
- **Desarrollo de un plan de** educación, información y comunicación para la promoción de derechos de los niños y las niñas, el fortalecimiento de factores protectores y activación de rutas de vulneración de derechos.





## Atención a población migrante

- Orientaciones para la atención integral, diversa e incluyente de los niños y las niñas de acuerdo con sus características y necesidades.
- Orientación y acompañamiento a las familias y a otras personas significativas en la ruta de regularización para garantizar los derechos de los niños y las niñas en Colombia.
- Articulación con el Centro Intégrate, ICR y Famicove, para el pre-registro de los niños que ingresaron al país de manera irregular y legalizar su estancia en el País.



## Gestión territorial

La gestión territorial se concibe como el conjunto de procesos y acciones que se llevan a cabo desde el territorio de manera articulada con otros actores a nivel sectorial e intersectorial para contribuir con el bienestar y desarrollo integral de los niños y las niñas de primera infancia.

# Ejes de gestión territorial

1. Dinamización de la Política Pública
2. Fortalecimiento de oferta de atención para la Primera Infancia.
3. Gestión y articulación interinstitucional.
4. Participación y movilización social para la promoción del desarrollo integral.





## Resultados gestión territorial 2022 - 2023

- 60 talleres de imaginarios para la formulación de la nueva Política pública de PI.
- 2.747 encuentros de asistencia técnica (16.000 participantes aproximadamente).
- 313 jornadas de cualificación (más de 8000 participantes).
- 771 rondas de calidad en sedes Buen Comienzo.
- 900 valoraciones y seguimientos a niños y niñas con discapacidad o alertas en el desarrollo.
- 531 acciones de articulación interinstitucional efectivas.
- 222 jornadas de movilización social (más de 17.000 participantes).
- 21 Mesas de Primera Infancia operando.



## Resultados gestión territorial 2022 - 2023

- Talleres de imaginarios de la primera infancia con diversos actores.
- Finalización de la fase de Diagnóstico sobre la primera infancia.
- Definición de escenarios de articulación para la formulación, implementación y seguimiento de la Política Pública de Primera Infancia-PPPI.
- Informe consolidado y análisis de los insumos recolectados durante los talleres de imaginarios realizados en el 2022.
- Planteamiento del problema de la de la primera infancia de Medellín como sustento de la formulación de la nueva PPPI.
- Avances en la elaboración del documento técnico que soporta la PPPI

# EL PODER DE LA VERDAD

**RENDICIÓN DE CUENTAS  
2020-2023**

*Secretaría de Seguridad y  
convivencia*



# Medellín es el corazón de la seguridad

  
Aquí todo florece



**Alcaldía de Medellín**  
Distrito de  
Ciencia, Tecnología e Innovación

El cambio de la imagen de la Subsecretaría de Espacio Público de ser una entidad de choque a una entidad que **acompaña a los venteros** y a la ciudadanía en general.

15

Planes estratégicos para la gestión, ocupación y aprovechamiento económico y social del espacio público ejecutados.

7.900

Metros<sup>2</sup> de espacio público regulado (Comuna 10: 4.725m<sup>2</sup> – 60%)

12.000

Venteros informales con sus familias beneficiados con oferta social.



**EL PODER  
DE LA  
VERDAD**

RENDICIÓN DE CUENTAS  
2020-2023

### Indicador

Espacio público regulado **durante el año 2023** por medio de autorizaciones a venteros informales para la ocupación temporal

**Medellín**  
Aquí todo florece

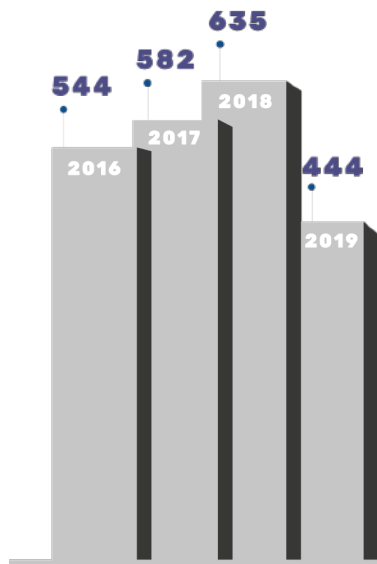


Alcaldía de Medellín  
Distrito de  
Ciencia, Tecnología e Innovación

# Indicador

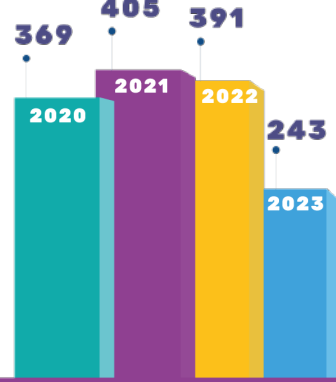
## Tasa de homicidios

2.205 homicidios

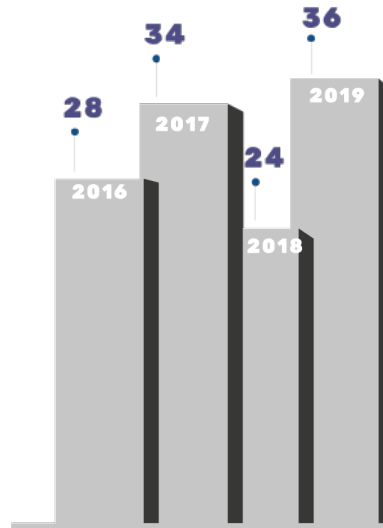


Disminución de las muertes violentas

-36%  
1.408 homicidios

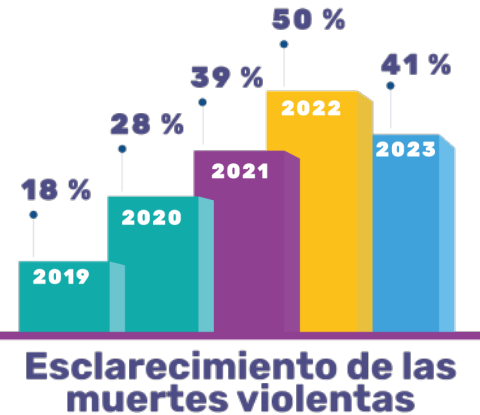
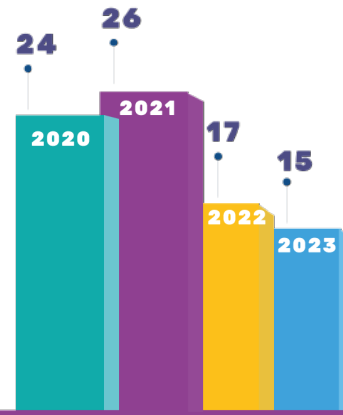


122 feminicidios



Disminución de los feminicidios

-33%  
82 feminicidios



Esclarecimiento de las muertes violentas



## Indicador

Estrategia para la prevención y reducción del delito y contra el crimen organizado implementadas



**EL PODER  
DE LA  
VERDAD**  
RENDICIÓN DE CUENTAS  
2020-2023

Tema	Medellín	
Personas reportadas como desaparecidas	Encontradas con vida 1.315 (95%)	Continúa la búsqueda 65
Captura de componentes estructurales del crimen organizado	2.039	

0

**Muerte de personas en restablecimiento del orden por protestas violentas**

Fuente: INML, SIJIN, CTI, Secretaría de Seguridad y Convivencia como observador técnico. Consultado el 04/09/2023.

Datos 2019 y 2023 con corte a 31 de agosto.

Construcción: Sistema de Información para la Seguridad y Convivencia (SISC).

**Medellín**  
Aquí todo florece



**Alcaldía de Medellín**  
Distrito de  
Ciencia, Tecnología e Innovación

# EL PODER DE LA VERDAD

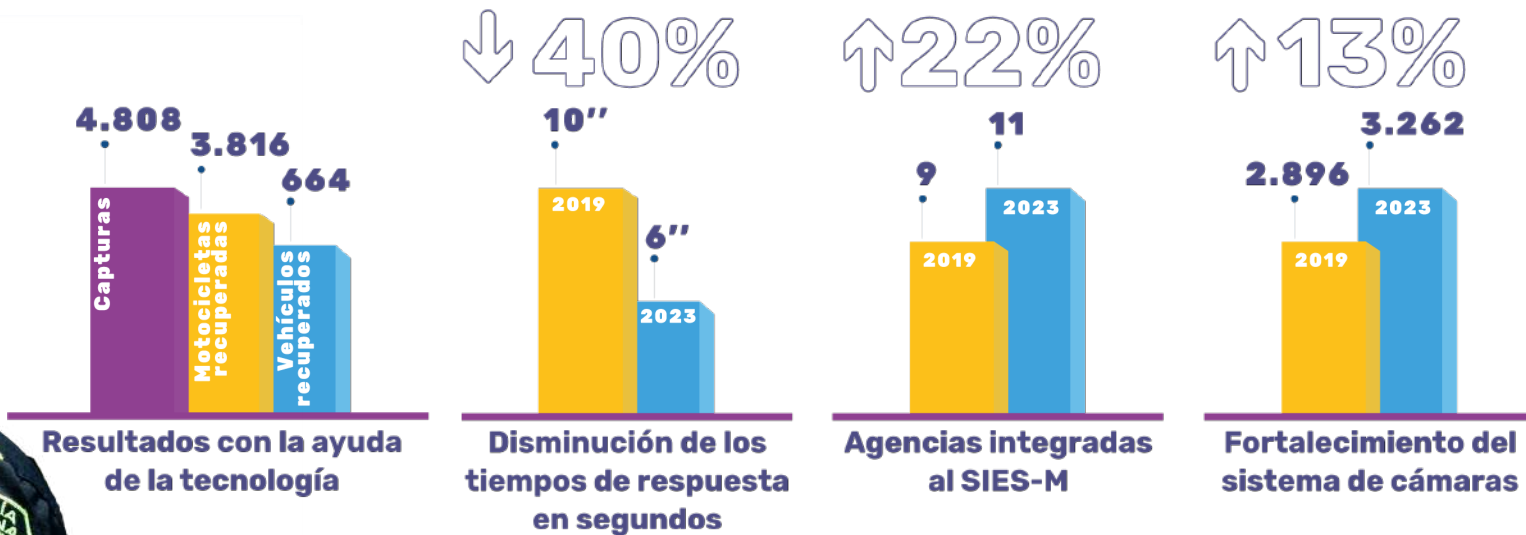
RENDICIÓN DE CUENTAS 2020-2023



## Indicador

### Disponibilidad operativa en los subsistemas del SIES-M

Del año 2020 al año 2023 logramos:



Informes orientativos para el esclarecimiento de homicidios



Disponibilidad operativa SIES-M

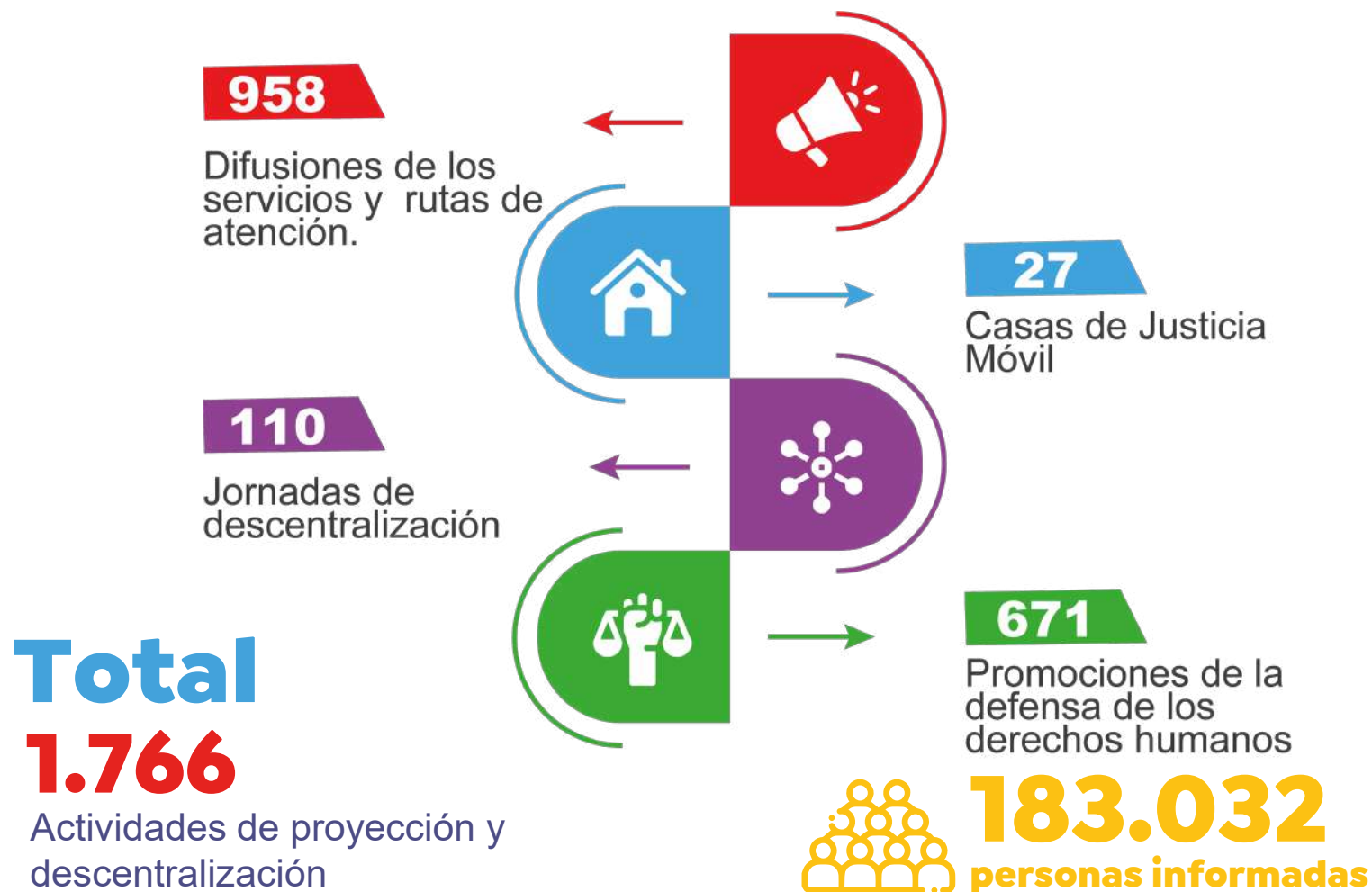
**Medellín**  
Aquí todo florece



Alcaldía de Medellín  
Distrito de  
Ciencia, Tecnología e Innovación

# Justicia cercana al ciudadano

Logramos descentralizar y llevar la justicia a los territorios.



## Indicador

Acciones de prevención, promoción y descentralización de los servicios de justicia realizadas

# Zonas Seguras implementadas tecnológicamente

## Resultados Zonas Seguras 1 y 2

Capturas	Retenciones	Motos recuperadas	Celulares recuperadas	Armas blancas incautadas	Armas de fuego incautadas	Armas traumáticas incautadas	Droga (g) incautada
553	8.983	22	696	10.756	5	32	29.675

## Resultados Zonas Seguras 3 y 4

Capturas	Retenciones	Vehículos recuperados	Celulares recuperadas	Armas blancas incautadas	Droga (g) incautada
3	34	1	5	40	87

### Entrada en vigencia

Zona S. 1 - 2

Julio - agosto 2022

Zona S. 3 - 4

Julio - agosto 2023



**EL PODER  
DE LA  
VERDAD**

RENDICIÓN DE CUENTAS  
2020-2023

Las Zonas seguras han sido implementadas con ondas milimétricas, las cuales son utilizadas a nivel mundial como una tecnología segura de comunicación inalámbrica de alta velocidad, como las redes 5G, debido a su capacidad para transmitir grandes cantidades de datos a velocidades extremadamente altas.

**Medellín**  
Aquí todo florece

  
**Alcaldía de Medellín**  
Distrito de  
Ciencia, Tecnología e Innovación

**EL PODER  
DE LA  
VERDAD**

**RENDICIÓN DE CUENTAS  
2020-2023**



**Alcaldía de Medellín**  
Distrito de  
Ciencia, Tecnología e Innovación