

— —
OMM

Observatorio de Movilidad de Medellín



SECRETARÍA DE

Movilidad de Medellín



Alcaldía de Medellín

Distrito de
Ciencia, Tecnología e Innovación

¿Qué un Observatorio?



Alcaldía de Medellín
Distrito de
Ciencia, Tecnología e Innovación

Las funciones y definición del término observatorio en el ámbito de las **ciencias sociales** no a llegado todavía a un consenso, pero se asocia a herramientas y conceptos propios de la **gestión del conocimiento** como es el caso de las buenas prácticas, aprendizaje organizacional, lecciones aprendidas, **directorío de saberes**, vigilancia estratégica, redes de colaboración y **uso compartido del conocimiento**.

Desde 1962 Robert C. Wood, citado por Frausto, Martínez y González (2008), propone que las políticas urbanas sean tratadas **como un fenómeno científico y sometidas a la observación**. El mismo autor define a los observatorios urbanos como **estaciones de campo**, centros de información y áreas de monitoreo bajo la supervisión de los **científicos y académicos**.

Diversas organizaciones sociales y académicas se han ocupado en crear espacios interdisciplinarios que posibiliten el **seguimiento** a distintos objetos de estudio.

Independientemente de su naturaleza, para Prieto (2003), todo observatorio busca dos propósitos elementales: **investigar** —revisar, describir, caracterizar, evaluar, discutir, cuestionar, sugerir— los contenidos que aparecen en el espacio de observación pertinente a su área de interés; e **informar** a la comunidad los hallazgos que ocurren en ese proceso.



Alcaldía de Medellín
Distrito de
Ciencia, Tecnología e Innovación

Ciencias Sociales

Uso compartido del conocimiento

Investigar

Directorio de saberes

Científicos y académicos

Gestión del conocimiento

Fenómeno científico

Seguimiento

Sometido a observación

Estaciones de campo

Informar



Alcaldía de Medellín
Distrito de
Ciencia, Tecnología e Innovación

¿CÓMO NACE EN MEDELLÍN?

2004 - 2013



Observatorio de Movilidad de Medellín



Alcaldía de Medellín

Distrito de

Ciencia, Tecnología e Innovación

En 2004, **El Acuerdo Municipal Número 20**, “Por medio del cual se crea el programa de **Laboratorio para la Movilidad** en la ciudad de Medellín”, como mecanismo para **diseñar políticas públicas**, estrategias y una planificación vial coherente con las necesidades. Sería **articulador de instituciones** y actores del sistema integrado de transporte para mejorar la circulación peatonal y vehicular.

En 2007, **El Acuerdo Municipal Número 44**, “Por el cual se institucionaliza la Semana de la Movilidad en la Ciudad de Medellín”, para desarrollar actividades académicas y educativas de sensibilización y campañas publicitarias, en las que se reflexione sobre la seguridad vial y la movilidad en la ciudad. Busca la implementación de un **Observatorio de Movilidad** para **ejecutar estudios e investigaciones que favorezcan la toma de decisiones** frente a problemas relacionados con la movilidad.

En 2008, **El Decreto Municipal Número 0523**, “Por medio del cual se reglamenta el Acuerdo Municipal 20 de 2004 y se crea el programa de **“Laboratorio para la Movilidad”** en la ciudad de Medellín.



En 2013, **El Decreto Municipal Número 0988**, “Por el cual se modifica el Decreto Número 0162 de 2011, con el cuál se creó el **“Comité de Seguridad Vial”**. **Apoya la formulación de políticas** de seguridad vial, priorizando la ciudad por sitios de acuerdo con los **informes e indicadores de accidentalidad** provistos por la Secretaría de Movilidad

¿DE DÓNDE VENIMOS?

2014 - 2019



Observatorio de Movilidad de Medellín



Alcaldía de Medellín

Distrito de

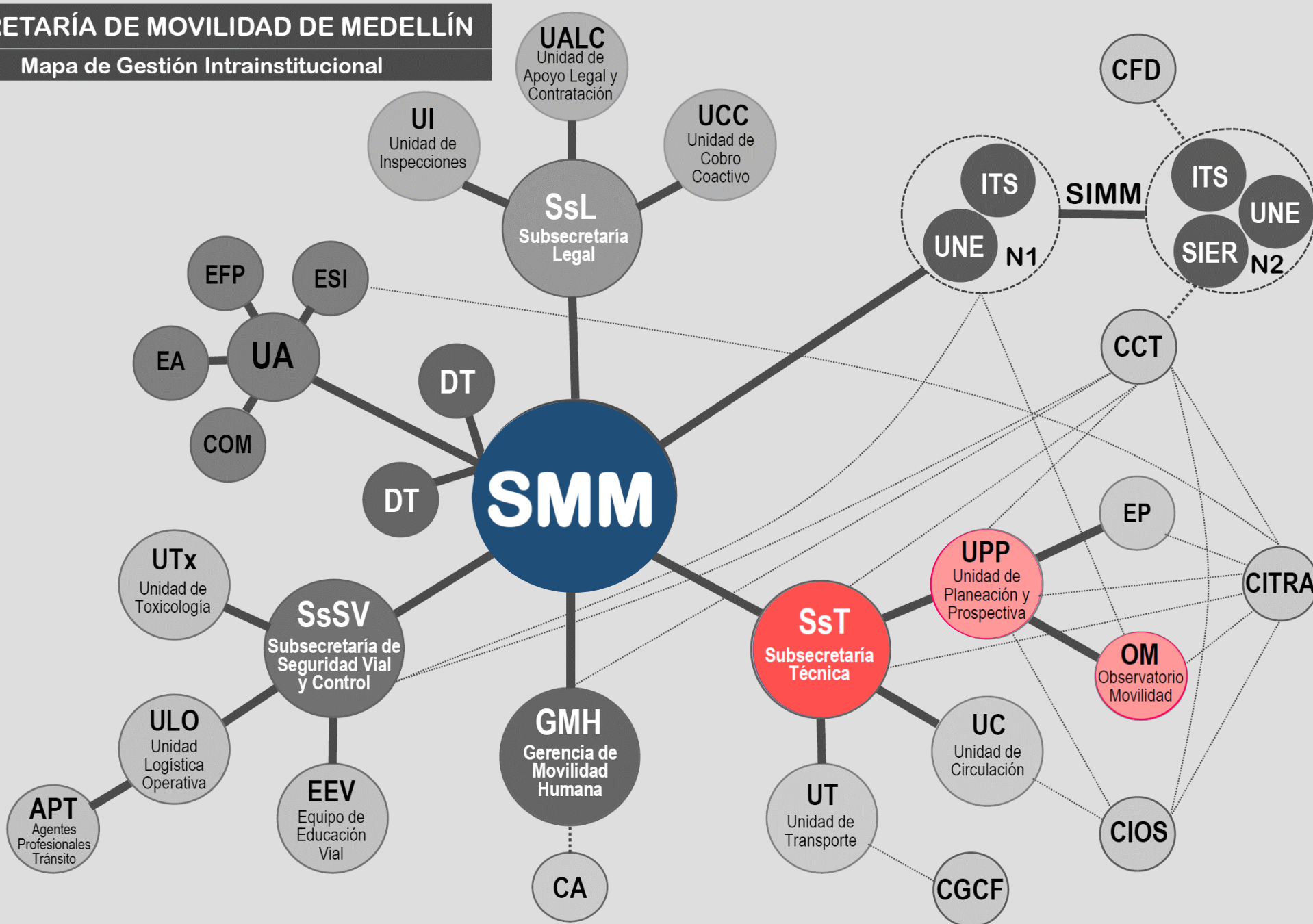
Ciencia, Tecnología e Innovación

En 2014, **El Decreto Número 1856** "Por medio del cual se adopta el Plan de Movilidad Segura de Medellín 2014-2020, movilidad para la vida"

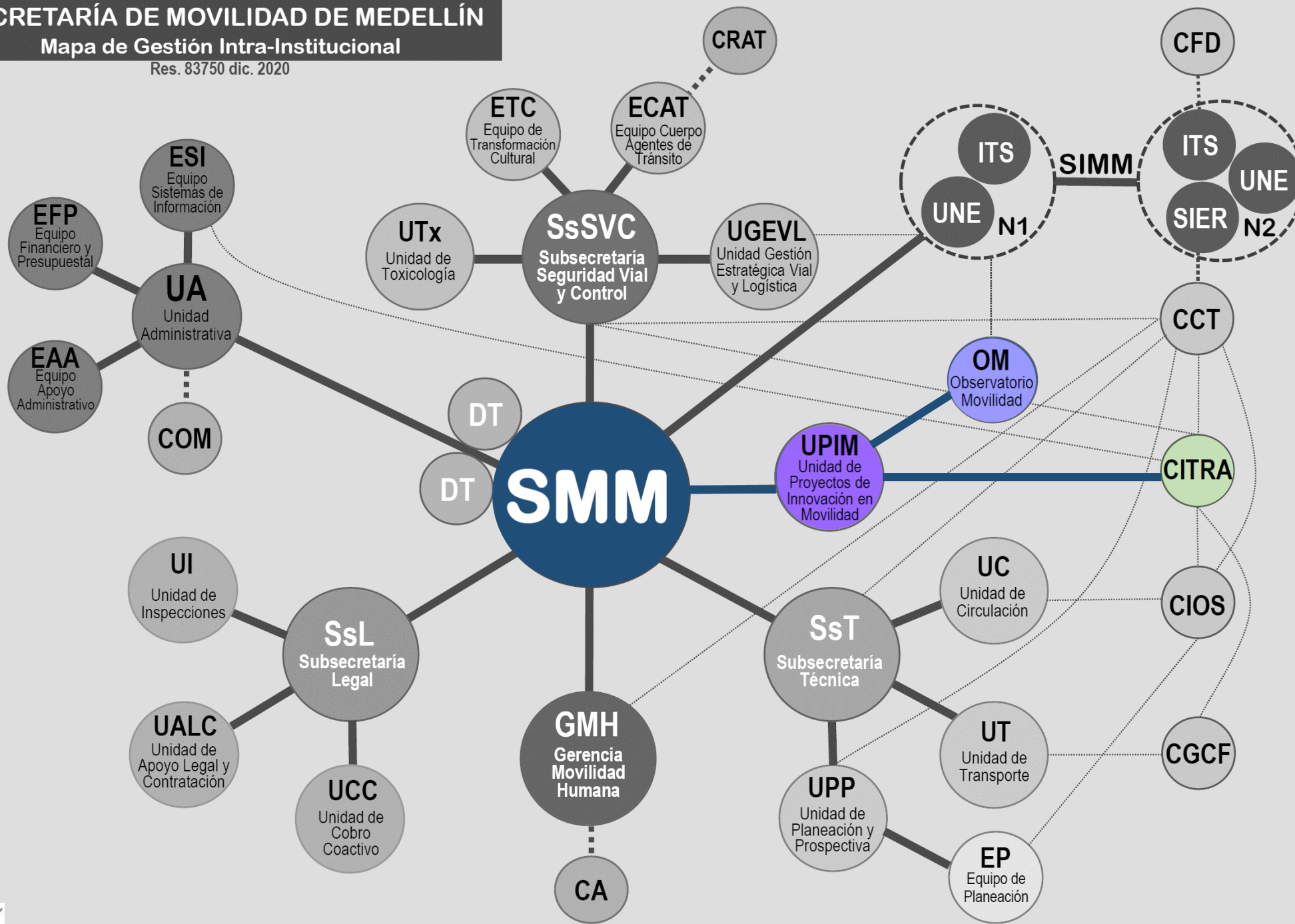
Misión: Ofrecer información confiable y oportuna sobre la movilidad como apoyo a la toma de decisiones en políticas públicas y estrategias que mejoren la movilidad y seguridad vial.

Visión: En el año 2023 el Observatorio de Movilidad de Medellín será referente nacional e internacional en la gestión local de datos, información y generación de conocimiento sobre movilidad y seguridad vial - **RECONOCIMIENTO** -





CONVENCIONES	
CA	Comité de Accesibilidad
CCT	Centro de Control de Tránsito
CFD	Centro de Fotodetecciones
CGCF	Centro de Gestión y Control de Flota
CIOS	Centro de Ingeniería y Operación Semafórica
CITRA	Centro Integrado de Tráfico y Transporte
COM	Comunicaciones
DT	Dirección Técnica
EA	Equipo Administrativo
EFP	Equipo Financiero Presupuestal
EP	Equipo de Planeación
ESI	Equipo de Sistema de Información
ITS	Sistema Inteligente de Transporte
N1	Núcleo 1
N2	Núcleo 2
SIER	Sistemas Inteligentes En Red
SIMM	Sistema Inteligente de Movilidad de Medellín
UA	Unidad Administrativa



CONVENCIONES	
CA	Comité de Accesibilidad
CCT	Centro de Control de Tránsito
CFD	Centro de Fotodetecciones
CGCF	Centro de Gestión y Control de Flota
CIOS	Centro de Ingeniería y Operación Semafórica
CITRA	Centro Integrado de Tráfico y Transporte
COM	Comunicaciones
CRAT	Capacitación y Reinducción Agentes Tránsito
DT	Dirección Técnica
ITS	Sistema Inteligente de Transporte
N1	Núcleo 1
N2	Núcleo 2
SIER	Sistemas Inteligentes En Red
SIMM	Sistema Inteligente de Movilidad de Medellín

Datos propios Datos integrados

CITRÁ

Centro Integrado de Información de Tráfico y Transporte

¿Cómo funcionaría?

OMM
Observatorio de Movilidad de Medellín

- Gestión del conocimiento
- Desarrollo académico
- Información ciudadanía
- Indicadores PD
- Enfoque de género
- Trabajo de campo

Gestión de la Movilidad

- Tiempo real operativo

Planificación urbana y de transporte

- Largo plazo



Alcaldía de Medellín

Distrito de
Ciencia, Tecnología e Innovación

Fortalecimiento estratégico del observatorio y la operatividad en seguridad vial.

Proyecto

Informes de seguridad vial (revista de movilidad trimestral).

Documentos de investigación realizados.

Productos

Contratos

#4600089476 Prestación de servicios profesionales especializados para la gestión de proyectos estratégicos y misionales de la Secretaría de Movilidad.

4600089456 Contrato Interadministrativo para la ejecución de proyectos de la Subsecretaría Técnica y Unidad Proyectos de Innovación en Movilidad.



Observatorio de Movilidad de Medellín



Alcaldía de Medellín

Distrito de

Ciencia, Tecnología e Innovación

Medición periódica y reporte de cumplimiento de los indicadores ambientales:

- Concentración promedio anual de PM2.5
- Emisiones evitadas de PM2.5 en el transporte público colectivo y de mediana capacidad
- Emisiones evitadas de CO2 en el transporte público colectivo y de mediana capacidad.



Medición periódica y reporte de cumplimiento de los indicadores de seguridad vial:

- Tasa de mortalidad anual por cada 100,000 habitantes.

Plan de Desarrollo



Alcaldía de Medellín
Distrito de
Ciencia, Tecnología e Innovación

¿PARA DÓNDE VAMOS?

2021 - 2023



Observatorio de Movilidad de Medellín



Alcaldía de Medellín

Distrito de

Ciencia, Tecnología e Innovación

MEDIO AMBIENTE

MOVILIDAD HUMANA

SEGURIDAD VIAL

OPERACIÓN Y CONTROL

TRANSPORTE

NORMATIVA

TRÁNSITO

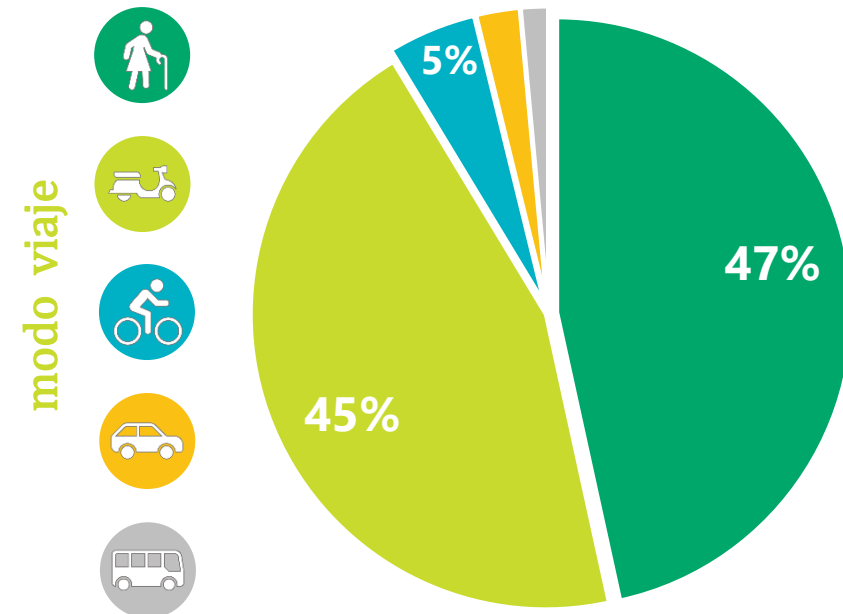
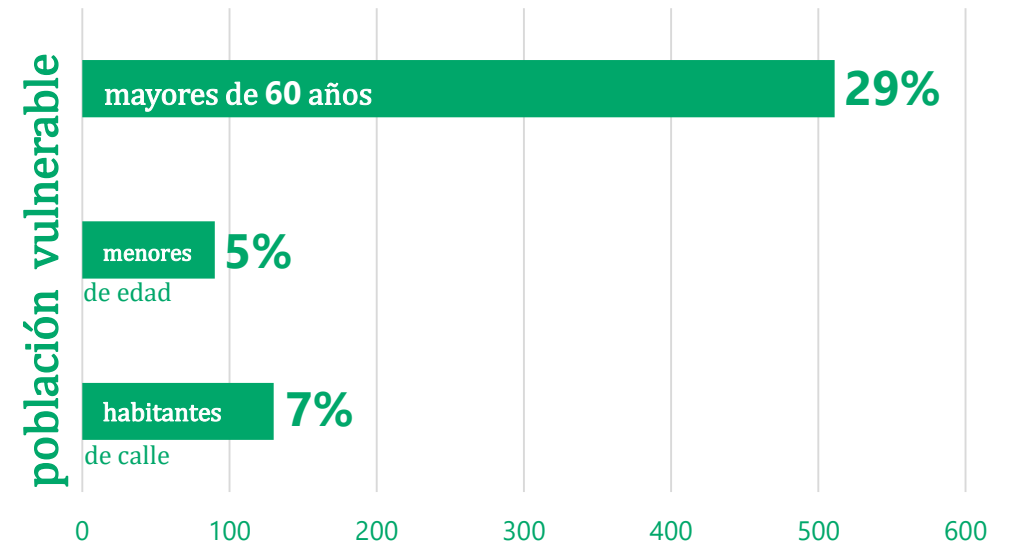
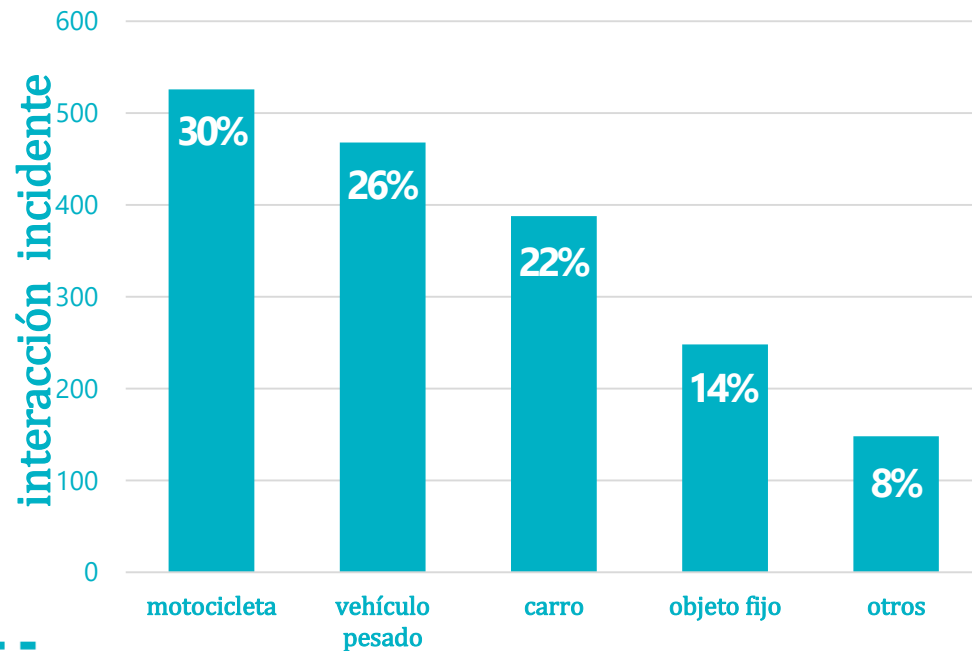
RELACIONAMIENTO



Alcaldía de Medellín
Distrito de
Ciencia, Tecnología e Innovación

1778

vidas perdidas



15
camiones

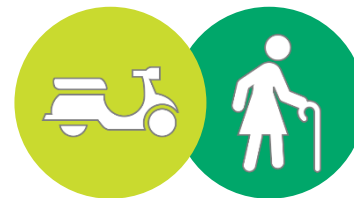
de los 15 eventos fatales, 8 ocurrieron en el sistema vial del río y 3 más en la vía al mar - túnel de occidente

5
buses

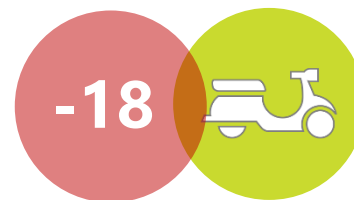
entre las muertes, 1 joven en bicicleta y 2 adultos mayores atropellados; 1 hombre de 82 años y 1 mujer de 71

3
volquetas

2 incidentes con motocicletas que resultaron en la muerte de 3 personas; 2 conductores y 1 mujer acompañante



15 de los mayores de **60** años murieron atropellados, **7** de ellos por una motocicleta



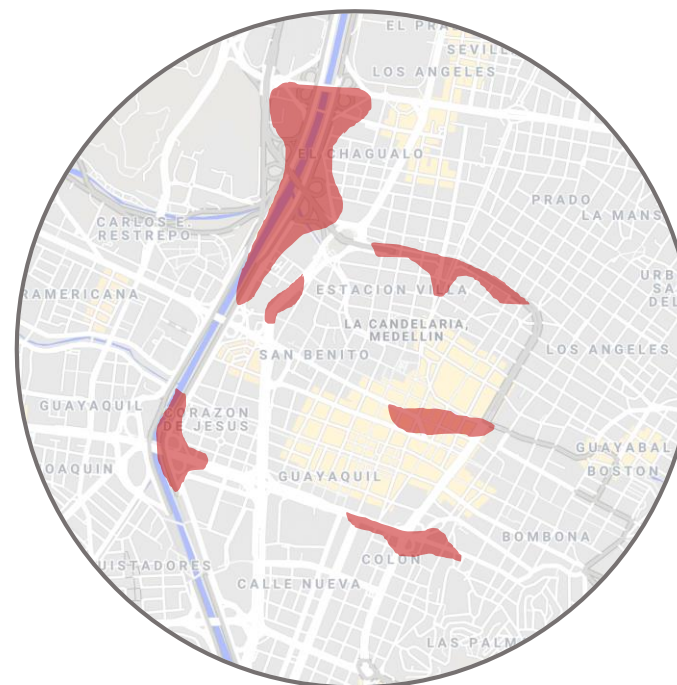
75% de los menores de edad que perdieron la vida, viajaban en motocicleta



10 personas caminando han sido atropelladas y 4 personas en motocicleta han perdido la vida tras colisionar con un carro

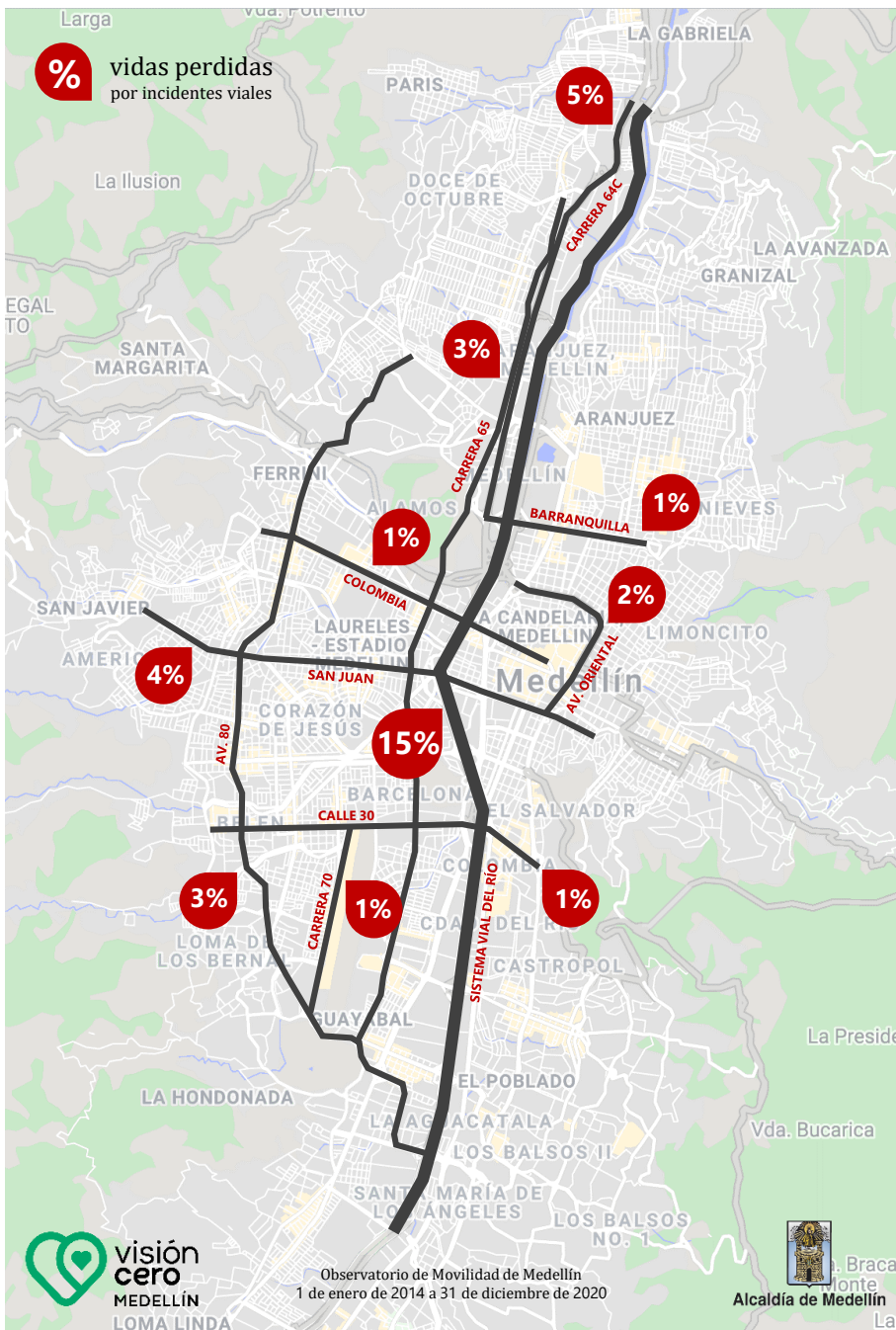


25% de todas las muertes ocurre por colisiones entre motocicletas y vehículos pesados, la mitad de estas en el sistema vial del río



alta concentración de habitantes de calle atropellados en **5** vías del centro de la ciudad

Sistema vial del río, Av. del Ferrocarril, Av. Oriental, San Juan y Colombia

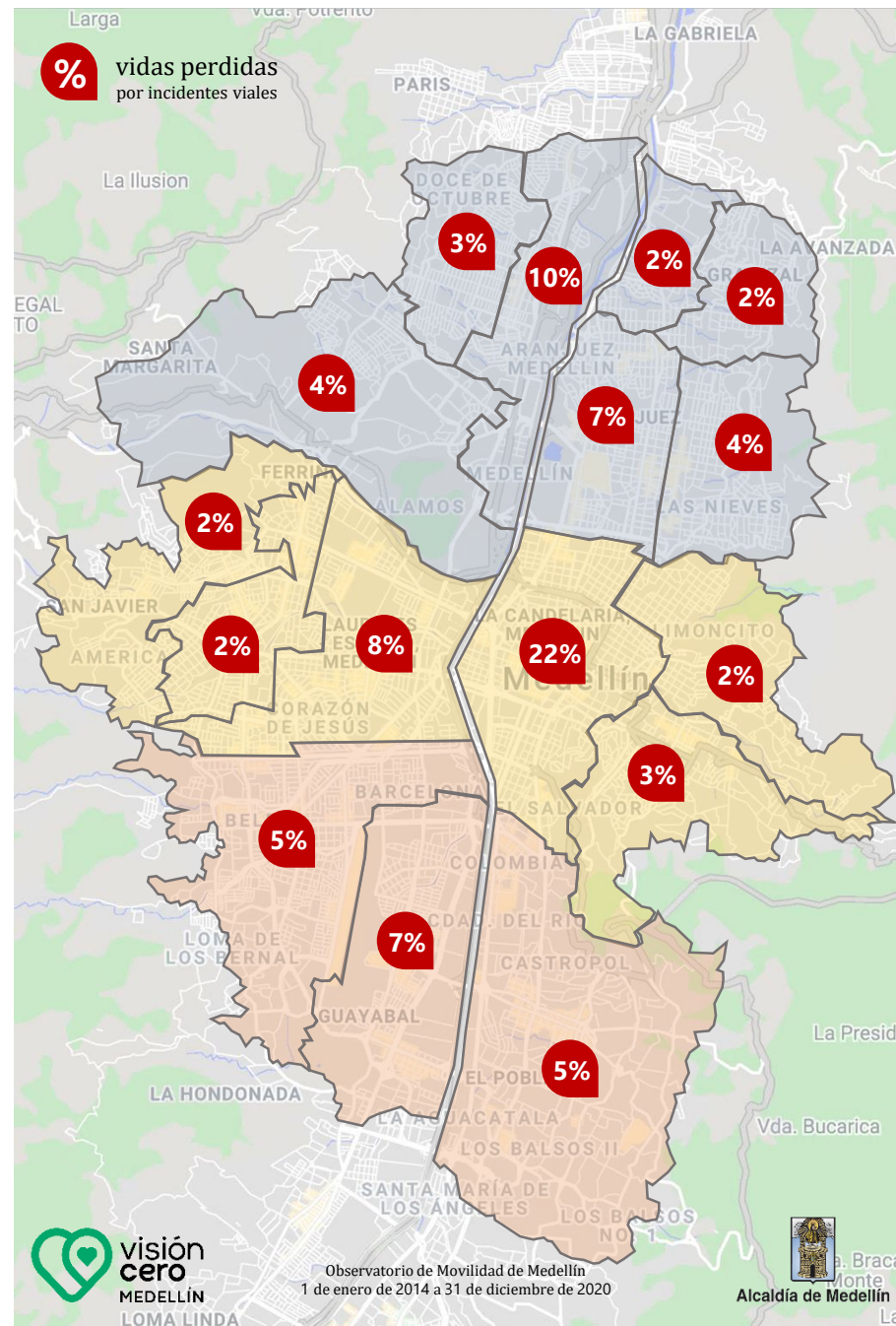


2014 2020

36% de las muertes se agrupan en **10** vías principales. El **15%** en el sistema vial del río



88% de muertes y lesiones se presentan en suelo urbano. El **49%** en el centro-norte



Google

¿cuántas personas se lesionaron viajando en bus durante 2017?



Outlook Web ...



Web Store



Add shortcut





¿cuántas personas se lesionaron viajando en bus durante 2017?



All

Images

News

Videos

Maps

More

Settings

Tools

About 176,000 results (0.53 seconds)

<https://www.eltiempo.com> › [justicia](#) › [cifras-de-accident...](#) ▼

Cifras de accidentes de tránsito en Colombia 2017 - Servicios ...

Dec 13, 2017 — Intentar **de nuevo** ... Entre enero y noviembre del **2017** murieron 5.803 **personas** en ... **Bus se** volcó en Cundinamarca y dejó cinco heridos y un muerto ... Así, nueve de cada diez muertos y 63 de cada 100 de los **lesionados** en ... Las estadísticas **se** mantienen en **cuanto** a la edad promedio de las víctimas ...

<https://www.simur.gov.co> › [files](#) › [observatorio](#) ▼ PDF

PÚBLICO - SIMUR

temente mayores **cuanto** menor es el estrato de la vivienda del ... **buses** alimentadores, SITP Zonal y SITP Provisional (TPC). 158. 159 ... 10.2.5. **Lesionados** en siniestros viales con participación de flota troncal ... **Durante 2017 se** registraron 510 **personas** lesionadas en siniestros de ... frente a las **personas** que **viajan** en.

<https://espanol.cdc.gov> › [travel-risk](#) ▼ [Translate this page](#)

Ideas para viajes más seguros | CDC

Apr 20, 2021 — **Personas** con las que tiene contacto **durante** viajes ... cercano con otra **persona**, por lo que **cuanto** más cerca esté de los demás, ... Al **viajar** en RV **se** realizan menos paradas para comer o ir al baño, ... Si elige **viajar** en autobús o **tren**, sepa lo que puede hacer para protegerse al usar el transporte público.

Missing: lesionaron 2017?





10.2.5. Lesionados en siniestros viales con participación de flota troncal y alimentadora en 2017

TABLA 10.2.
Lesionados en siniestros viales con participación de flota troncal y alimentadora en 2017, según condición

CONDICIÓN	TRONCAL	ALIMENTADOR
Ciclista	26	15
Conductor	14	26
Motociclista	13	16
Pasajero	358	146
Peatón	99	50
Total	510	253

*Fuente: Elaboración propia a partir de información del SIGAT II.
 Corte: 31 de diciembre de 2017*

Durante 2017 se registraron 510 personas lesionadas en siniestros de tránsito con participación de vehículos de TransMilenio y 253 lesionados con participación de la flota alimentadora.

Al analizar el papel de los lesionados en los siniestros, se evidencia que con flota troncal involucrada alrededor del 70% corresponde a pasajeros y 19% a peatones, mientras que, con flota alimentadora, los pasajeros representan cerca del 60% y los peatones el 20%.



Logros en 2022

Presentación de **estudios** y **análisis** de Seguridad Vial

Tablero de **mortalidad vial**

Protocolo para el control de **emisiones contaminantes** provenientes de **fuentes móviles**

Diseño de la metodología de **análisis** y **abordaje social**

Diseño metodológico de la **cartografía social** asociada a la **percepción del riesgo vial**

Georreferenciación de la **base de datos espacial** de mortalidad

Caracterización de las Zonas de Alta Frecuencia de Incidentes Viales **ZAFIV**

Automatización del proceso de **divulgación diaria** de mortalidad

Reconocimiento nacional **buenas prácticas** en seguridad vial ANSV

Estudios de Seguridad Vial 2022



Análisis y evaluación de medidas de seguridad vial para motociclistas en Medellín

CO-T1566

Plan de Seguridad Vial de Motociclistas de Medellín

Febrero 2023 | v.00



Otros Estudios y Análisis

Análisis **última década de incidentes viales**

Análisis jurídico **atención de** incidentes viales **“solo daños”**

Análisis **ordenes de comparendos**

Estudio **conductores noveles** y su incidencia en la mortalidad

Costos económicos de las primeras 200 **vidas pérdidas** en 2022

Análisis normativo e histórico del **IPAT**

Análisis **comparativo** muertes por **homicidio** vs muertes por **incidentes viales**

Caracterización preliminar **mortalidad vial** en 2022

El **debido proceso administrativo sancionatorio** de tránsito en la Secretaría de Movilidad de Medellín vs la inaplicación del **principio de inmediatez**



ENERO - FEBRERO - MARZO

REVISTA

Movilidad **Medellín**

2022



Alcaldía de Medellín
Distrito de
Ciencia, Tecnología e Innovación



Movilidad Medellín

OR

2022

ENERO - FEBRERO - MARZO



Alcaldía de Medellín
Distrito de
Ciencia, Tecnología e Innovación

EQUIPO DE TRABAJO





Alcaldía de Medellín
Distrito de
Ciencia, Tecnología e Innovación



FECHA DE DESIGNACIÓN:
DICIEMBRE 2020



JULIET PABÓN

ABOGADA

LIDER DE LA UNIDAD DE PROYECTOS
DE INNOVACIÓN EN MOVILIDAD

* Retos para la implementación y el alcance de los objetivos.



**FECHA DE INGRESO:
MAYO 2021**



ARLES GIOVANNY ARIAS JIMÉNEZ

AGENTE PROFESIONAL DE TRÁNSITO Y TRANSPORTE

Docente universitario, técnico en tránsito y seguridad vial, tecnólogo en investigación judicial, profesional en criminalística, especialista en derecho internacional humanitario y magíster en derecho penal internacional.

PRODUCTOS DESTACADOS

- * Liderando el relacionamiento y representando al OMM en diversos espacios, convocados por el departamento administrativo de planeación y por la ANSV.
- * Representación en el I congreso de la red de observatorios territoriales
- * Gestión para el reconocimiento (2do lugar) en buenas prácticas, organizado por la ANSV.
- * Gestión para la construcción del primer anuario de seguridad vial de Medellín, producido por la ANSV.



FECHA DE INGRESO:
MARZO 2022



DIEGO ECHEVERRI SÁNCHEZ

ANTROPÓLOGO

Estudio del componente humano en el ejercicio de la movilidad urbana, las interacciones viales y la seguridad vial.

PRODUCTOS DESTACADOS

- * Diseño de la metodología de análisis y abordaje social para el OMM.
- * Diagnóstico de la evitación de los no lugares.
- * Diseño metodológico de la cartografía social, asociada a la percepción del riesgo vial.



Alcaldía de Medellín
Distrito de
Ciencia, Tecnología e Innovación

EMMANUEL OSPINA SIERRA

INGENIERO CIVIL

Especialista en diseño vial, magister en urbanismo.

PRODUCTOS DESTACADOS

- * Coordinación de procesos y estrategias del OMM.
- * Revista de movilidad Medellín.
- * Nuevos portales.
- * Nuevos reportes.
- * Nuevos perfiles.
- * Reestructuración del OMM y bases para orientar la toma de decisiones en la nueva movilidad urbana.



FECHA DE INGRESO:
ABRIL 2021





Alcaldía de Medellín
Distrito de
Ciencia, Tecnología e Innovación



FECHA DE INGRESO:
ABRIL 2021



ENITH SÁNCHEZ

INGENIERA SANITARIA

Especialista en gerencia de proyectos.

PRODUCTOS DESTACADOS

- * Acompañamiento de carácter ambiental en la formulación de la Política Pública de Renovación Vehicular.
- * Elaboración del protocolo para control de emisiones contaminantes provenientes de fuentes móviles.
- * Tablero disponible para la ciudadanía con el relato y los indicadores de la gestión ambiental de la Secretaría de Movilidad (en construcción).



FECHA DE INGRESO:
FEBRERO 2021



FELIPE PÉREZ

INGENIERO CIVIL - Especialista en transporte

Habilidades específicas en el área de Geomática y Sistemas de información geográfica.

PRODUCTOS DESTACADOS

- * Georreferenciación y consolidación de la base de datos espacial (Geográfica) de mortalidad.
- * Producción de Cartografía asociada: Muertes – Interacción – Territorio (MIT-H), como apoyo a la nueva metodología de diagnóstico de la inseguridad vial en Medellín.
- Insumo para el componente geográfico del tablero de mortalidad que se encuentra en construcción.
- * Identificación y caracterización de las Zonas de Alta Frecuencia de Incidentes Viales ZAFIV.



**FECHA DE INGRESO:
AGOSTO 2022**

OMM
Observatorio de Movilidad de Medellín

HECTOR DUQUE

INGENIERO AGRÓNOMO

Especialista en proyectos público y privados y magíster en administración.

PRODUCTOS DESTACADOS

- * Supervisión ambiental al convenio Metroplus, Masivo de Occidente, Sistema Alimentador oriental.
- * Evaluación de los impactos ambientales de los procesos desarrollados en los patios Metroplus y concesionarios.



Alcaldía de Medellín
Distrito de
Ciencia, Tecnología e Innovación

JUAN SEBASTIÁN GARCÍA

POLITÓLOGO

Diplomado en sistemas de información geográfica y estudiante de especialización en gestión de proyectos.

PRODUCTOS DESTACADOS

* Gestión documental de las actividades del OMM.

* Gestión de la cuenta oficial del correo electrónico del OMM, para comunicación interna y externa de los diferentes procesos..



FECHA DE INGRESO:
OCTUBRE 2021

OMM
Observatorio de Movilidad de Medellín





FECHA DE INGRESO:
FEBRERO 2022



PAOLA RUA

ANALISTA DE BI INTELIGENCIA DE NEGOCIOS

Estadística e informática, especialista en finanzas.

PRODUCTOS DESTACADOS

- * Automatización del proceso de divulgación diario de la mortalidad vial.
- * Consolidación y limpieza de todas las bases de datos de incidentes viales desde el 2008.
- * Propuesta técnica de integración de los procesos SIMM, CITRA y OMM.
- * Desarrollo de herramientas de BI para el seguimiento y evaluación de diferentes dimensiones de movilidad.

GRACIAS



Alcaldía de Medellín

Distrito de
Ciencia, Tecnología e Innovación