



Feria de la

# TRANSPARENCIA

Medellín Cuida lo Público



**Alcaldía de Medellín**

Distrito de  
Ciencia, Tecnología e Innovación



**GESTIÓN DE LA SOSTENIBILIDAD**



**iconotec**

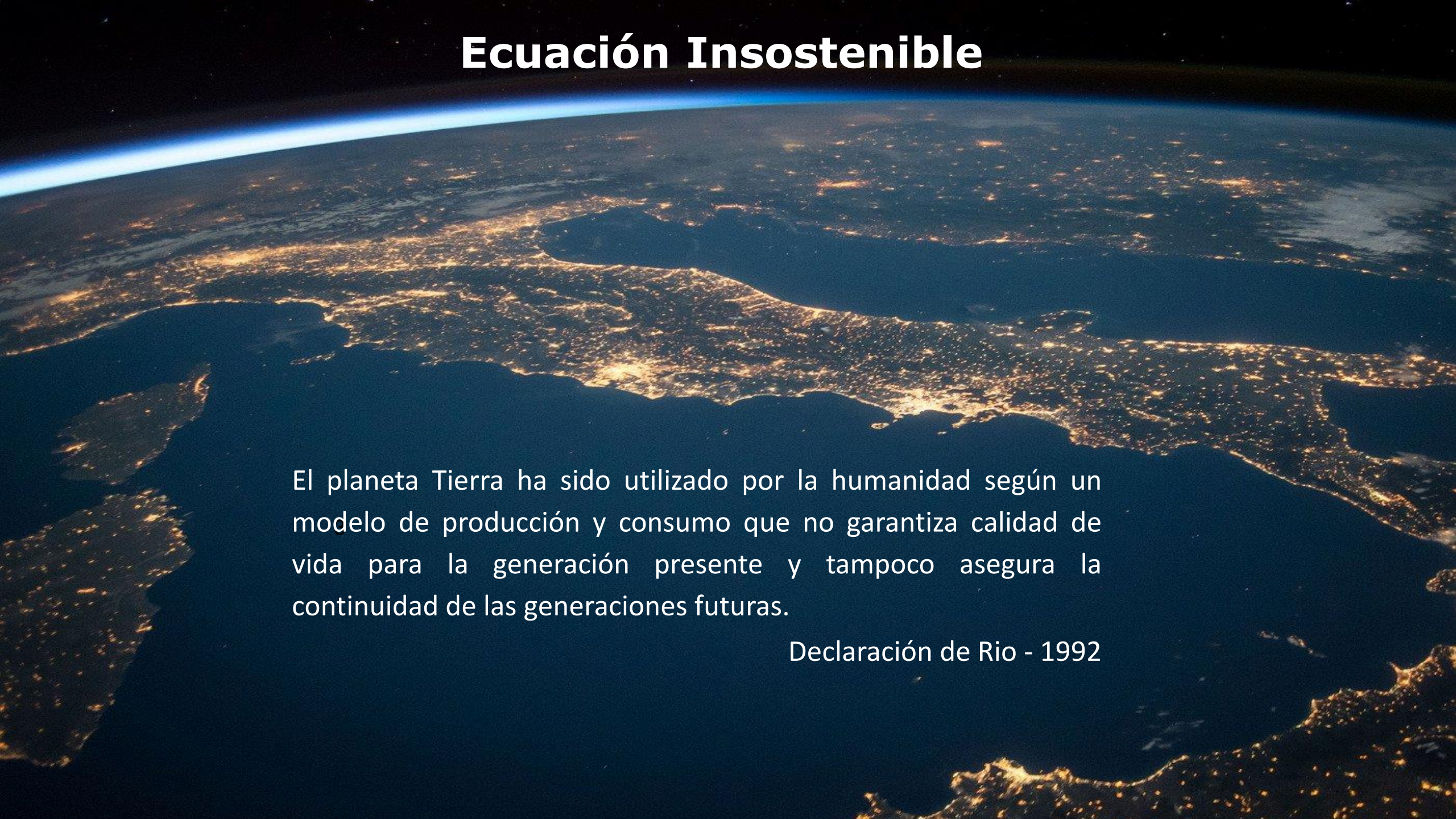
Huella de **confianza**



**Alcaldía de Medellín**  
Distrito de  
**Ciencia, Tecnología e Innovación**



# Ecuación Insostenible

A satellite view of Earth at night, showing the curvature of the planet and the glowing lights of cities and urban areas. The lights are concentrated in the Northern Hemisphere, particularly in North America and Europe. The dark blue of the oceans and the blackness of space are visible in the background.

El planeta Tierra ha sido utilizado por la humanidad según un modelo de producción y consumo que no garantiza calidad de vida para la generación presente y tampoco asegura la continuidad de las generaciones futuras.

Declaración de Rio - 1992



# Contexto empresarial

**1970**

**PRODUCTIVIDAD:** Generación de empleo, emisiones como evidencia de productividad



**1990**

**INCUMPLIMIENTO NORMATIVO:** A la luz de la reciente legislación ambiental, las emisiones son señal de posible incumplimiento ambiental



**2010**

**EMPRESA NO VIABLE:** Empresa con posibles problemas legales, ambientales, sociales y productivos



**1980**

**PRODUCTIVIDAD,** sin embargo ya comienza la preocupación de algunas personas por el impacto en la salud de las personas.



**2000**

**PERDIDA DE DINERO:** Generación ineficiente de energía. Quejas formales por el incumplimiento de la normatividad ambiental



# Y en el año 2020.....

La empresa lider de los años 70-80, ahora es un villano de la sociedad

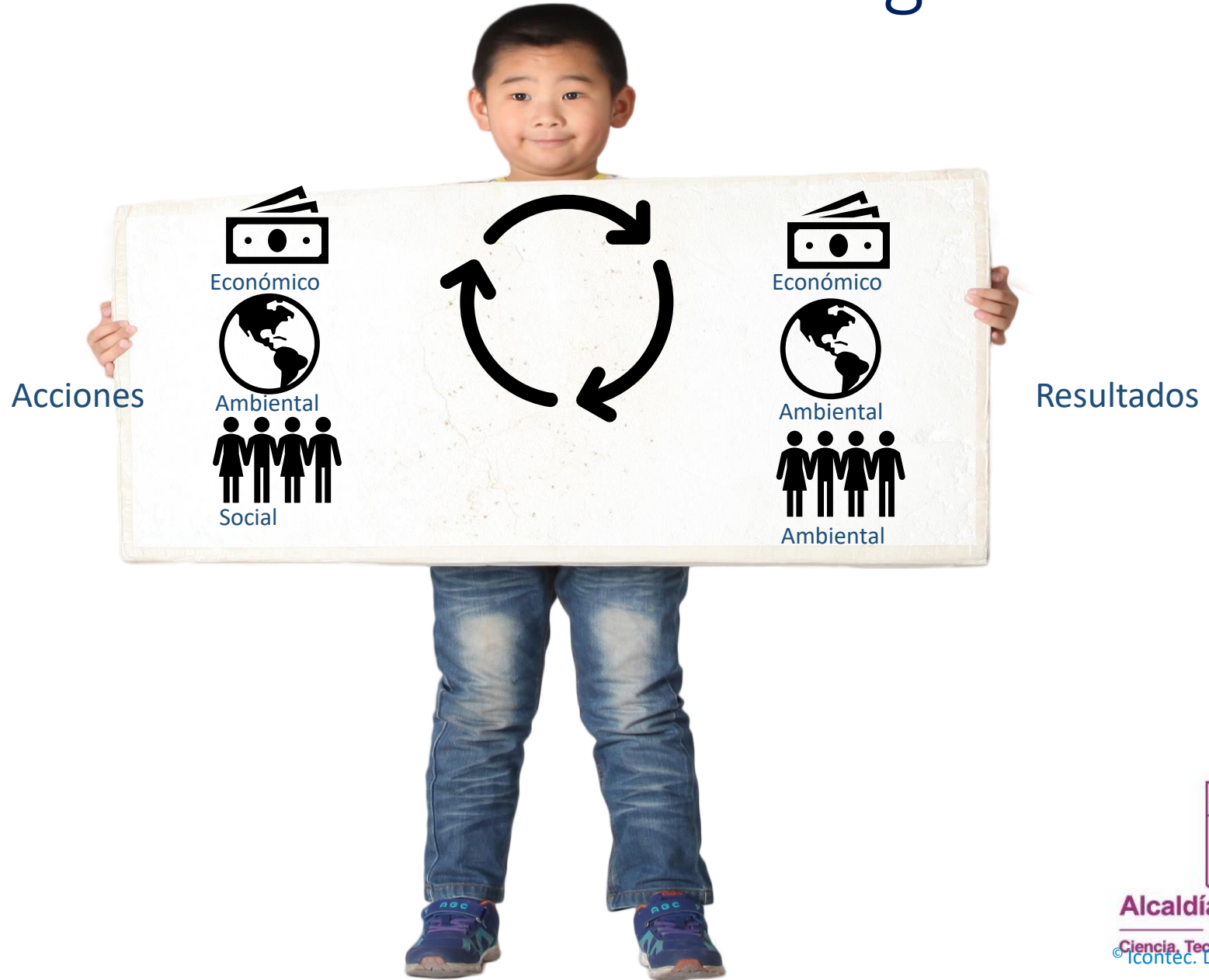
Los consumidores no quieren comprar productos de una empresa contaminante

Los bancos no quieren prestar dinero a estas empresas

El Gerente puede ser encarcelado por los daños causados o seguramente será despedido



# Una nueva mirada estratégica





A young woman with dark hair pulled back, wearing a light grey button-down shirt and a black stethoscope, stands behind a whiteboard. She is looking directly at the camera with a neutral expression. The whiteboard is positioned in front of her, and the text is centered on it.

# BENEFICIOS POTENCIALES DE LA SOSTENIBILIDAD

## - Mejora la imagen Corporativa

Intangibles como marca y reputación han pasado a convertirse en variables fundamentales para diferenciarse.

Hoy las aportaciones e interacciones de clientes, trabajadores, proveedores y otros grupos de interés juegan un papel esencial.

## - Previene Riesgos

Establecimiento de estándares responsables en la selección de proveedores o la incorporación de consideraciones medioambientales o de Derechos Humanos a lo largo de la cadena de valor, reduce la posibilidad de que las organizaciones implementan prácticas inadecuadas.

Al reforzar el control de las operaciones de una empresa, se logran minimizar los conflictos con comunidades en las que se opera, disminuir quejas, mejorar las relaciones con los grupos de interés.



### - Captación y retención de talento

El personal preferirá organizaciones que apoyen su proyecto de vida y que estén comprometidas con la sociedad y el medio ambiente, que promuevan la multiculturalidad

### - Fomenta la innovación

Incentiva el desarrollo de productos y servicios. El diálogo con los grupos de interés unido a la búsqueda de soluciones vinculadas a objetivos de sostenibilidad e impacto social, potencia el desarrollo de productos novedosos que permiten el acceso a nuevos mercados.

### - Mejora del clima laboral y de la productividad

Mejorar la motivación, las habilidades y autoestima de la persona, fomentar el orgullo por ser parte de una empresa y refuerza el compromiso de los colaboradores por pertenecer a la misma

### - Mejora la Eficiencia Energética

Minimizan impactos negativos sobre el medio ambiente y obtienen ahorros en el uso de estos recursos

### - Aumenta fidelización de consumidores y clientes

Los consumidores admiran aquellas organizaciones que valoran a sus empleados, desarrollan proyectos sociales y se preocupan por el medio ambiente.

### - Sitúa a la organización con ventajas para participar en procesos de contratación

Algunas entidades oficiales, están incorporando consideraciones de sostenibilidad y responsabilidad social como criterios de valoración y mejora en sus procesos


### - Proporciona ventajas para atraer financiamientos

Un comportamiento responsable, implica la implementación de prácticas de buen gobierno, éticas y transparentes que inciden favorablemente en su credibilidad en los mercados y mejoran el acceso al financiamiento.

### - Facilita la obtención de premios y reconocimientos

Los premios además de reconocer de manera pública los esfuerzos de las empresas en este ámbito, ayudan positivamente a difundir las iniciativas de las compañías, mejoran la relación con el entorno y generan credibilidad ante nuevos consumidores.



A pair of human hands is shown from a top-down perspective, gently cupping a large, glowing sphere. The sphere has a vibrant, multi-colored gradient, transitioning from purple at the top to blue, green, and yellow at the bottom. The hands are positioned on either side of the sphere, with fingers slightly curled as if supporting it. The background is plain white.

CONVICCIÓN DEL PAPEL QUE COMO ORGANIZACIÓN Y PERSONAS TENEMOS PARA LA CONSTRUCCIÓN DE UN PRESENTE EXITOSO Y BIENESTAR PARA LAS GENERACIONES FUTURAS Y EL PLANETA

Feria de la  
**TRANSPARENCIA**  
Medellín Cuida lo Público



**iconotec**

Huella de **confianza**



Alcaldía de Medellín  
Distrito de  
Ciencia, Tecnología e Innovación



# Filosofía de la Propuesta Sello Carbono Neutro Organizacional

- a. Evitar las emisiones si es posible.
- b. Reducir las emisiones al máximo.
- c. Compensar las emisiones residuales con mecanismos de compensación reconocidos.
- d. Verificar las emisiones.



# CERTIFICACIONES ICONTEC

**Declaración de conformidad  
cumplimiento de los requisitos  
establecido en la norma ISO  
14064-1 – GHG Protocol**

**Preparación de sus inventarios  
bajo la conformidad de la norma  
14064-1 o GHG**



**Resultado neto de (0) en las  
emisiones de Gases de  
Efecto Invernadero**



ICONTEC organismo acreditado por la Junta Ejecutiva del MDL, de la Convención marco de las Naciones Unidas para el Cambio Climático (UNFCCC).





# ETAPAS PARA CERTIFICACIÓN DE CARBONO NEUTRO

La obtención de la certificación de Carbono Neutro requiere de la implementación de acciones encaminadas a medir, gestionar, reducir y compensar las emisiones de GEI.

## 1. PREPARACIÓN:

- Cuantificación y reporte de la huella de carbono
- Verificación de tercera parte
- Definición de la política o estrategia y definición plan del plan de gestión de las emisiones de GEI
- Compensación de las emisiones del periodo correspondiente
- Declaración de la neutralidad de carbono
- Solicitud de la Verificación de la Neutralidad de Carbono

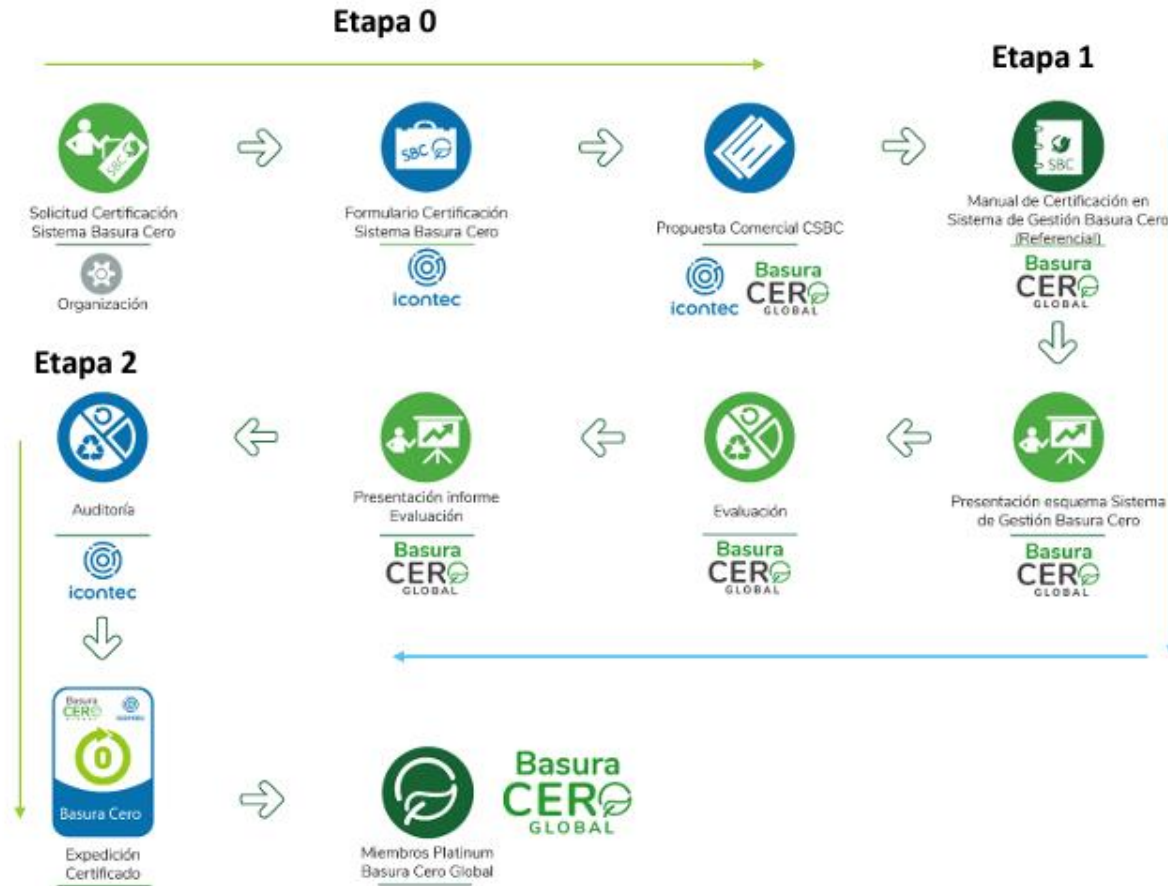


## 2. CERTIFICACIÓN DE LA NEUTRALIDAD DE CARBONO:

- Auditoria de tercera parte de la Neutralidad de Carbono

Adquisición de la certificación  
**"Carbono Neutro  
Certificado"**

# Proceso de Certificación Sistema Basura Cero



[www.basuraceroglobal.com](http://www.basuraceroglobal.com)

Basura Cero Global. Derechos reservados



# GRACIAS

Feria de la

# TRANSPARENCIA

Medellín Cuida lo Público



iconotec

Huella de confianza