

Proyectos Estratégicos

MEDELLÍN FUTURO

2020-2023



Alcaldía de Medellín

Distrito de

Ciencia, Tecnología e Innovación



Alcaldía de Medellín
Distrito de
Ciencia, Tecnología e Innovación

INFORME DE GESTIÓN 2020-2023

CAPÍTULO 3 : LÍNEAS ESTRATÉGICAS DE CIUDAD

En el 2020 trazamos una ruta para transformar a Medellín, soñamos con devolverle el orgullo de ser una ciudad competitiva, sostenible y ejemplar, sin perder el enfoque de lo social y las necesidades de los ciudadanos, creímos en que era posible construir un mejor futuro. Escribimos el Plan de Desarrollo Medellín Futuro 2020-2023 con una visión a corto, mediano y largo plazo, con una misión muy clara, construir una ciudad progresista, equitativa, con oportunidades y sobre todo que cuida a sus ciudadanos. Con este reto, planeación la ciudad desde la implementación de programas y proyectos estratégicos que incidieron en la transformación de las dinámicas sociales, económicas y urbanas mejoran la calidad de vida de las personas.

Los proyectos estratégicos de la Medellín Futuro se erigieron como las iniciativas más destacadas del Plan de Desarrollo 2020-2023. Estas apuestas fueron priorizadas debido a su capacidad de generar cambios significativos y tener un impacto en los ámbitos social, económico, ecológico y tecnológico de la ciudad. Estos proyectos se convirtieron en los emblemas y las banderas de nuestro camino hacia la transformación que anhelábamos para nuestro territorio..

Desde el inicio de nuestro gobierno, perseguimos la idea del resurgimiento de Medellín como la principal potencia económica e industrial de Colombia, mediante el cambio en su vocación productiva. Al mismo tiempo, estábamos comprometidos en transformar nuestra ciudad en la capital nacional de la sostenibilidad y el trabajo colaborativo en pro del medio ambiente, aspirando a convertirla en la primera Ecociudad del país. Además, enfocamos nuestros esfuerzos en la transformación educativa y en abordar las vulnerabilidades sociales como prioridades fundamentales para lograr un desarrollo humano, sostenible y equitativo en nuestra ciudad.

Estos proyectos estratégicos implicaron cambios significativos en la manera en que nos desplazábamos, nos conectábamos, promovíamos la igualdad de género, respetábamos la diversidad, nos educábamos y generábamos valor social. Además,



Alcaldía de Medellín
Distrito de
Ciencia, Tecnología e Innovación

nos esforzamos por abordar las estrategias que el Alcalde identificó como poseedoras de un gran potencial transformador. Un objetivo importante fue la recuperación del espacio público para el disfrute de la ciudadanía, con la intención de devolverle su antiguo esplendor a nuestra querida "Tacita de Plata".

Los Proyectos Estratégicos de la Medellín Futuro presentaron considerables desafíos en cuanto a la gestión y la ejecución presupuestaria, así como exigieron notables esfuerzos de coordinación y articulación interinstitucional. Pasados cuatro años de administración, gestión y trabajo por el territorio presentamos algunos grandes logros de la Medellín Futuro.

3.1 Convertimos a Medellín en una Ecociudad

En 2020 nos propusimos una Medellín sostenible y responsable con el ambiente y el futuro de las generaciones venideras, una ciudad desarrollada desde el cuidado de su territorio y de todos los recursos naturales. Reconocimos el desafío de abordar los límites de los ecosistemas que han sido desconocidos por un proceso de urbanización acelerado y que han ampliado las brechas de desigualdad y problemas ambientales. Por lo tanto, abordamos la interdependencia entre la naturaleza, la interacción humana y las relaciones económicas desde una perspectiva de desarrollo humano, sostenible y equitativo. Promovimos la movilidad sostenible, construimos espacios de conservación ecosistémica para proteger y cuidar nuestra fauna y flora, y logramos un aumento de parques, espacios verdes y públicos, **convertimos a Medellín en una Ecociudad.**

Modernizamos el sistema de transporte público para mejorar la movilidad de los medellinenses. Entendimos el transporte como uno de los derechos y servicios fundamentales para permitir el acceso ciudadano a la educación, la atención de salud, el empleo y el libre disfrute de la vida. Convertimos a Medellín en una Ecociudad, integrada a partir de un sistema de transporte masivo sostenible e inteligente, e incentivamos los viajes a pie y en bicicleta, con una mayor seguridad basada en inteligencia, innovación y tecnología.

Avanzamos en la modernización y transformación del sistema de transporte masivo. **Nos propusimos trazar el futuro de nuestro sistema metro para los próximos 50 años** identificando las líneas, las tecnologías y los modelos de ocupación que permitan responder a las demandas de movilidad del Área Metropolitana del Valle de Aburrá.





Alcaldía de Medellín
Distrito de
Ciencia, Tecnología e Innovación

Iniciamos la construcción del proyecto más ambicioso e importante en los últimos 25 años para Medellín, **el Metro de la 80**, con una inversión de más de **1,9 billones de pesos**.

Cerramos nuestra administración con un gran logro: **en tiempo récord finalizamos la caracterización de los más de 1.230 estudios socioeconómicos de los predios que serán adquiridos para las obras del Metro de la 80.**



Fuente: construcción propia.

Nos lo propusimos y lo cumplimos. **Entregamos los estudios del primer metro de media ladera de América Latina con trayectos subterráneos** que posibilitará que el sistema actual se extienda desde La Estrella hasta Bello, pasando por Poblado, La Candelaria, Robledo y Castilla. Tomamos decisiones para **conectar nuestra ciudad y sus ciudadanos** con una vida más digna y llena de oportunidades y espacios para el disfrute.

Entregamos a la ciudad megaobras en funcionamiento como la construcción de dos (2) intercambios viales sobre la Avenida 80, uno en la calle Colombia y el otro en



Alcaldía de Medellín
Distrito de
Ciencia, Tecnología e Innovación

la calle San Juan, pensadas y ejecutadas como obras integrales a la infraestructura, **realizando intervenciones de espacio público y zonas verdes.**

Intercambio Avenida 80 con Calle Colombia



Fuente: construcción propia.

Intercambio Avenida 80 con Calle San Juan

ME
DE
LLÍN



Alcaldía de Medellín
Distrito de
Ciencia, Tecnología e Innovación



Fuente: construcción propia.

El espacio público se convirtió en un factor crucial para mejorar la calidad de vida de los ciudadanos, tanto a nivel individual como colectivo. Nuestra ciudad enfrentó una falta considerable en este aspecto, con solo 3,64 metros cuadrados de espacio público por habitante, a diferencia de los 15 metros cuadrados recomendados por la Organización Mundial de la Salud - OMS, **decidimos focalizarnos en la zona nororiental de la ciudad** para abordar esta deuda histórica con sus habitantes.

Nuestro objetivo principal fue **generar espacio público en el norte de la ciudad para dignificar la vida de sus habitantes**, esto implicó la apuesta por el megaproyecto con influencia en un polígono delimitado por el río Medellín, la carrera Carabobo, la quebrada La Seca y el puente de la Madre Laura. Entregamos a la ciudad los estudios y diseños de Parques del Río Norte con lo cual se generarán **300 mil metros cuadrados de espacio público**, también finalizamos la gestión predial de sus dos primeras etapas (70.000 m²) e **iniciamos la intervención de mitigación del río para mejorar su capacidad hidráulica y la construcción de los primeros 24.000 mil metros cuadrados de Espacio Público.**

MEDELLÍN



www.medellin.gov.co

Centro Administrativo Distrital CAD
Calle 44 N° 52-165. Código Postal 50015
Línea de Atención a la Ciudadanía: (604) 44 44 144
Conmutador: (604) 385 55 55 Medellín - Colombia





Alcaldía de Medellín
Distrito de
Ciencia, Tecnología e Innovación



Fuente: construcción propia.

Resignificar los espacios implica construir y entregar obras con alto potencial de transformación social, por eso **diseñamos un centro de Buen Comienzo** que estará en Parques del Río Norte y que **atenderá a más de 325 niños.**

En la Medellín Futuro construimos sobre lo construido. En 2007 la Comuna 1 recibió una obra arquitectónica que fue considerada de talla mundial, la ciudad inauguró la Biblioteca España, ubicada en el barrio Santo Domingo Savio N°1, la cual tenía como propósito reducir la deficiencia de espacio y ampliar las oportunidades en el nororiente de la ciudad. Sin embargo, este equipamiento sufrió graves daños físicos que obligaron a cerrar sus puertas en 2015, generando eco en el desarrollo social, aumentando la deuda y las brechas de desigualdad con esta comunidad.

Fue nuestra prioridad devolver este espacio que dinamiza la vida de los habitantes del sector norte de la ciudad, por lo que **rehabilitamos y reforzamos las edificaciones que conforman el Parque Biblioteca Pública de la Zona Nororiental.**

MEDELLÍN



www.medellin.gov.co

Centro Administrativo Distrital CAD
Calle 44 N° 52-165. Código Postal 50015
Línea de Atención a la Ciudadanía: (604) 44 44 144
Conmutador: (604) 385 55 55 Medellín - Colombia





Alcaldía de Medellín
Distrito de
Ciencia, Tecnología e Innovación



Fuente: construcción propia.

Nuestro compromiso fue trabajar por las personas, por su felicidad y por permitirles contar una nueva historia de reivindicación de su territorio. **Logramos entregar a la ciudad una estructura totalmente rehabilitada y segura, lista para su dotación y uso.**

No podríamos pensar en el futuro de Medellín sin tener en cuenta la protección y sostenibilidad de sus territorios, por eso **priorizamos la construcción de un Refugio de Vida Silvestre** como una estrategia para la restauración y la conservación de la fauna, la flora y la biodiversidad nativa; ofreciendo espacios e infraestructura para el ecoturismo, gestión del conocimiento de la biodiversidad y sus servicios ecosistémicos para toda la población de Medellín y sus visitantes.

MEDELLÍN



Alcaldía de Medellín
Distrito de
Ciencia, Tecnología e Innovación



Fuente: construcción propia.

Ubicado en el corregimiento de Altavista, el refugio cuenta con 111 hectáreas de áreas protegidas y un centro de atención e interpretación de la biodiversidad y sus servicios ecosistémicos. **Una infraestructura con soluciones basadas en la naturaleza** para la construcción de senderos, un mariposario, torres de avistamiento, plataformas y una mirada de apropiación social por parte de población estudiantil, y población en general, que permitirán actividades ecoturísticas para el disfrute pasivo de la biodiversidad nativa.

3.2 Nos preparamos para la educación del futuro

Nos propusimos empoderar las mentes de las niñas, los niños y jóvenes, quienes están en un proceso de aprendizaje. **Entendimos que la transformación educativa es el corazón de la Medellín Futuro.**

Quisimos un modelo educativo que imparta conocimiento para comprender y garantizar el desarrollo individual y la construcción de una ciudad que se apasione

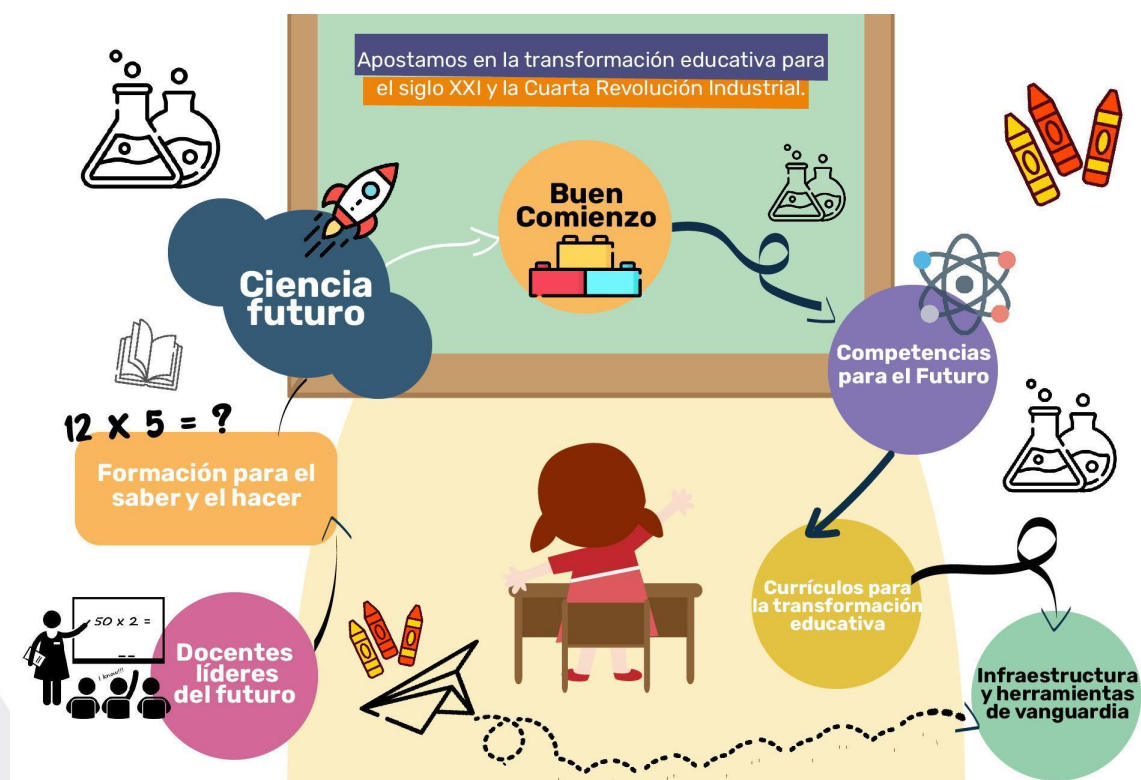


Alcaldía de Medellín

Distrito de
Ciencia, Tecnología e Innovación

por la discusión argumentada, el aprendizaje, la enseñanza, el pensamiento científico, la creación artística y la participación política, potenciando el crecimiento social y económico de la ciudad.

Apostamos firmemente por una **transformación educativa** para el siglo XXI y los retos **de la Cuarta Revolución Industrial**. En Medellín implementamos programas y proyectos estratégicos diseñados para fortalecer cada una de las etapas del ciclo educativo.



Fuente: construcción propia.

Entendimos que la educación del futuro inicia desde la primera infancia, por eso **construimos y entregamos tres nuevas sedes de Buen Comienzo: Renacer de Buenos Aires, San José Obrero en San Antonio de Prado y Parque de los Deseos beneficiando a más de 475 niños y niñas**. Además, adecuamos y realizamos mantenimiento a los jardines infantiles Mamá Chila, La Aurora, Lusitania, Montecarlo, Santo Domingo y Comuna 13, donde garantizamos espacios óptimos a 1.775 niños y niñas de la ciudad.



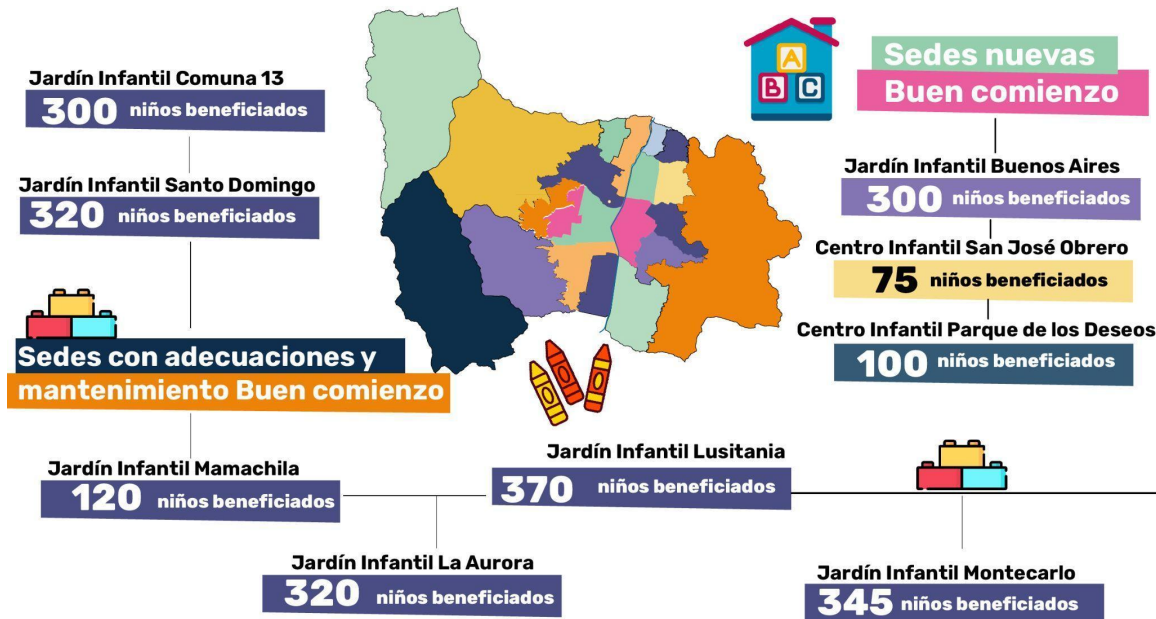
www.medellin.gov.co

Centro Administrativo Distrital CAD
Calle 44 N° 52-165. Código Postal 50015
Línea de Atención a la Ciudadanía: (604) 44 44 144
Conmutador: (604) 385 55 55 Medellín - Colombia





Alcaldía de Medellín
 Distrito de
 Ciencia, Tecnología e Innovación



Fuente: construcción propia.

Fortalecimos la educación básica y media, renovando la infraestructura educativa y promoviendo el desarrollo de competencias para la Cuarta Revolución Industrial (4RI). **Invertimos más de 336 mil millones en el mantenimiento y mejora de 411 sedes educativas.**

Además, desde Vivero del Software ofrecemos programas dentro del enfoque SER+STEM, centrando el aprendizaje en proyectos desde la ciencia, la tecnología, la ingeniería, las matemáticas, las humanidades y la artística, beneficiando a más **de 6.000 estudiantes, un 221,4% más que el cuatrienio inmediatamente anterior.**

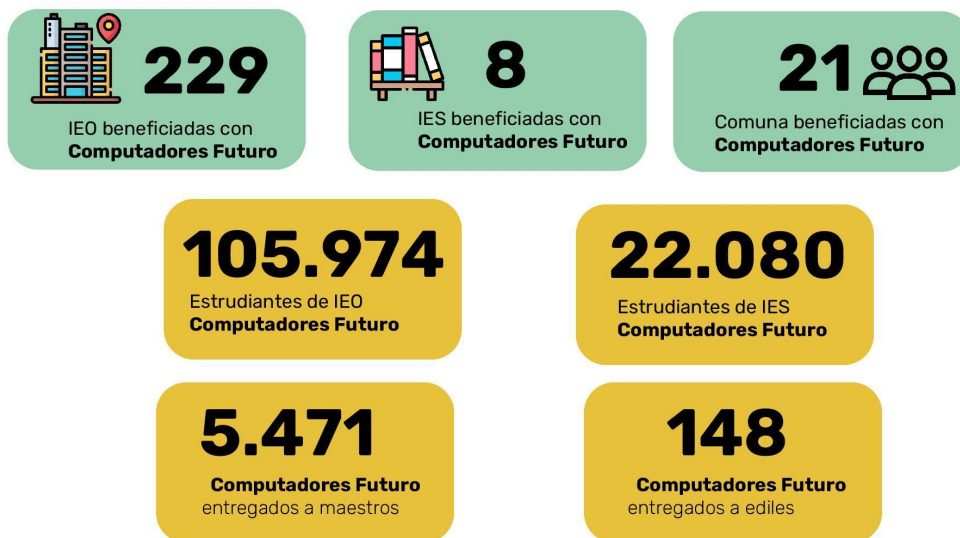
Como complemento para las competencias del futuro, 20.000 estudiantes de las instituciones educativas oficiales mejoraron sus habilidades en inglés. En 2020, logramos que más de 15.000 estudiantes se formarán en inglés a través de una plataforma digital de aprendizaje; en 2021, más de 8.000 estudiantes se beneficiaron con un software educativo para estudiar inglés; en 2022, capacitamos 7.036 estudiantes en segunda lengua; y en 2023, beneficiamos a más de 2.500 estudiantes con una plataforma de inteligencia artificial diseñada para el estudio bilingüe.



Alcaldía de Medellín
Distrito de
Ciencia, Tecnología e Innovación

Paralelamente **consolidamos una oferta educativa relevante para el desarrollo de la Cuarta Revolución Industrial**. Proporcionamos formación en capacidades técnicas para que los jóvenes enfrenten el mercado laboral, **ampliando el número de instituciones educativas oficiales con programas de media técnica**. Mientras que en 2019 sólo el 78,1% de las Instituciones Educativas Oficiales ofrecían esta formación, en el 2023 logramos que el 100% de estas instituciones tuvieran programas de media técnica. Con lo anterior certificamos a más de 40.000 jóvenes como técnicos laborales, avalados por instituciones como el SENA, el Colegio Mayor de Antioquia, el Pascual Bravo, el ITM y el Politécnico Colombiano Jaime Isaza Cadavid.

Entregamos oportunidades en forma de computador, más de 130.000 estudiantes, docentes de 229 Instituciones Educativas Oficiales y ocho (8) Instituciones de Educación Superior recibieron Computadores Futuro. En 2019 las Instituciones Educativas Oficiales tenían un computador por cada 6 estudiantes, esta relación la **logramos disminuir a menos de dos estudiantes por computador para 2023**. Entregamos más del 76% de los computadores Futuro a estudiantes pertenecientes a los estratos 1, 2 y 3.



Fuente: construcción propia.



Alcaldía de Medellín
Distrito de
Ciencia, Tecnología e Innovación

Reconocimos a los docentes como los líderes del siglo XXI, por esto los cualificamos con programas para el fortalecimiento de sus habilidades y competencias en el contexto de la Cuarta Revolución Industrial. Elegimos como áreas estratégicas para la cualificación docente la formación continua, las alianzas para el intercambio de experiencias, las producciones académicas, el aprendizaje o reentrenamiento en inglés y la disponibilidad de herramientas tecnológicas.

8.000

Docentes participaron en programas de formación continua

1.600

docentes beneficiados con el programa de formación y reentrenamiento en inglés

5.000

producciones académicas construidas por los maestros como resultado de su participación en programas de formación.

Entregamos

5.471

Computadores Futuro a nuestros docentes.

Más de **480**

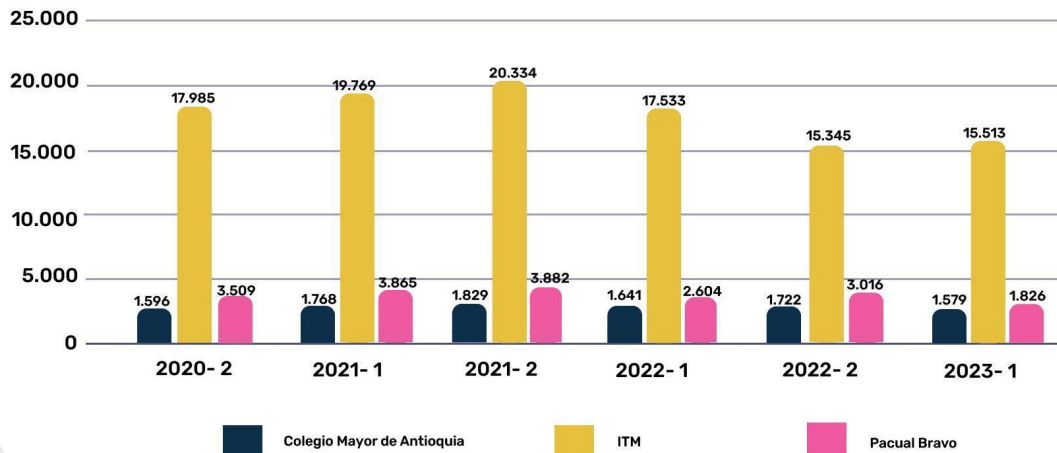
directivos docentes participaron en programas de formación en gestión



35 Alianzas para fomentar el intercambio de experiencias en el ámbito educativo.

En Medellín nació la Matrícula Cero que hoy beneficia a cientos de miles de estudiantes de todo el País. Con la convicción de la educación como principal motor de transformación social, garantizamos la permanencia y el acceso a la educación superior a más de 50.000 jóvenes, **institucionalizando la Matrícula Cero como política pública del Distrito de Medellín, en la Medellín Futuro ninguna persona debe elegir entre estudiar y trabajar.**

Beneficiarios Matrícula Cero



Fuente: construcción propia.

Reconocimos la multicausalidad de la deserción en los programas de educación superior, por lo que además de cubrir la matrícula, entregamos herramientas tecnológicas para la permanencia de los jóvenes en las instituciones. Más de **21.400 Computadores Futuro fueron entregados a estudiantes de Educación Superior.**

Resignificamos nuestra historia, tumbamos cárceles y construimos universidades. Los territorios de la comuna 12 y 13 recibieron **la Ciudadela de la Cuarta**



Alcaldía de Medellín
Distrito de
Ciencia, Tecnología e Innovación

Revolución Industrial y la Transformación del Aprendizaje-C4ta, un espacio de alto impacto urbano, social y educativo donde se integran todos los niveles educativos.



Fuente: construcción propia.

Finalmente, para lograr la transformación educativa, **consolidamos una Medellín comprometida con la investigación científica de calidad, con una visión de Ciencia Futuro.** Avanzamos en la democratización del conocimiento y el fortalecimiento de la infraestructura para la investigación. Apostamos por la cooperación internacional y la articulación público-privada; incentivamos la divulgación y fomentamos la adopción de tecnologías y productos derivados de la investigación científica por parte de la industria local.



3.3 Avanzamos en la transformación de la vocación económica de la ciudad

La Cuarta Revolución Industrial ha sido un reto y una oportunidad. En la Medellín Futuro nos enfocamos estratégicamente en la generación de capacidades para el avance y la transformación de la vocación industrial de la ciudad. Construimos espacios para la creación de capacidades de desarrollo, apostamos por estrategias transversales de formación y empoderamiento y logramos sentar las bases para consolidar al distrito como un Valle del Software.

Democratizamos el acceso de los ciudadanos a las oportunidades de la Industria 4.0: **entregamos 17 Centros del Valle del Software (CVS) y dejamos el diseño de cuatro (4) más para que sus obras sean ejecutadas en 2024.** Además, activamos 11 puntos de orientación para llevar a todos los territorios la oferta de los CVS.



Fuente: construcción propia.

Consolidamos diez nodos de innovación enfocados en salud, movilidad, residuos sólidos, tecnología gubernamental, agroindustria, servicios públicos, educación,



cambio climático, contaminación y seguridad. **Gracias a estos nodos, logramos solucionar el 70% de los retos de ciudad priorizados articulando el ecosistema de la Ciencia, Tecnología, Innovación y Emprendimiento (CTI+E), avanzando en el desarrollo sostenible de Medellín.** Trabajamos de forma articulada y colaborativa con diversos actores del ecosistema de CTI+E, incluyendo empresas, instituciones académicas, instituciones gubernamentales, cooperación internacional y la ciudadanía en general, lo que condujo a una optimización de recursos y relaciones mutuamente beneficiosas.



Fuente: construcción propia.

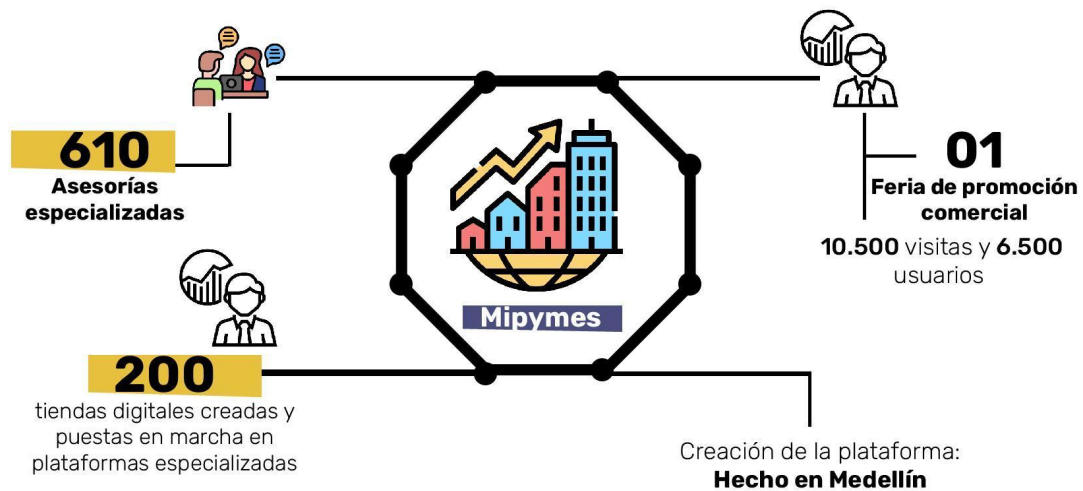
Generamos un ecosistema de información actual, veraz y confiable en la ciudad. Desarrollamos el programa Gobernanza de Datos, un sistema integral para la recolección, sistematización y divulgación eficiente de datos e información, logrando la integración de la información del conglomerado público, la identificación oportuna de las necesidades y beneficios de la población y el acceso a los datos para consulta ciudadana.

De la misma manera, fortalecimos las competencias para la adopción de tecnologías en los procesos empresariales de la ciudad, acompañando **la transformación**



Alcaldía de Medellín
Distrito de
Ciencia, Tecnología e Innovación

digital a más de 1.000 Mipymes desde el programa de transformación de la economía digital.



Fuente: construcción propia.

Fomentamos el desarrollo del talento humano de Medellín para afrontar los desafíos y oportunidades que presenta la Cuarta Revolución Industrial, creando oportunidades para que la ciudadanía accediera a una formación especializada en habilidades y conocimientos demandados por la industria 4.0.

20.069

personas beneficiadas en programas de formación de talento especializado



Alcaldía de Medellín
Distrito de
Ciencia, Tecnología e Innovación

9.900

adultos formados en temas relacionados con competencias laborales y habilidades blandas para la Cuarta Revolución Industrial.

8.774

jóvenes formados en temas relacionados con competencias laborales y habilidades blandas para la Cuarta Revolución Industrial.

31.47%

de mujeres formadas en temas relacionados con competencias laborales y habilidades blandas para la Cuarta Revolución Industrial.

+24.500

ciudadanos con un segundo idioma para el trabajo.

19.4 Recuperamos lo social

Recuperar lo social significó construir una Medellín en la que cuidamos y fortalecimos las garantías para que los ciudadanos pudieran desarrollar sus vidas con acceso a los derechos básicos, como la salud y la alimentación; una ciudad en la



www.medellin.gov.co

Centro Administrativo Distrital CAD
Calle 44 N° 52-165. Código Postal 50015
Línea de Atención a la Ciudadanía: (604) 44 44 144
Conmutador: (604) 385 55 55 Medellín - Colombia





Alcaldía de Medellín

Distrito de
Ciencia, Tecnología e Innovación

que existieran garantías de atención y asistencia a los migrantes, a los desplazados, a las víctimas, y en general, a los que nunca habían sido incluidos.

Desde Medellín Futuro consolidamos un tejido social inquebrantable basado en el respeto por la humanidad del otro y la protección de los derechos de cada persona. **Construimos una ciudad con seguridad alimentaria, con transversalización de enfoques de derechos, con una producción rural sustentable.** Nos soñamos un territorio en el que el cuidado y la dignidad fuera una realidad y lo logramos fortaleciendo la infraestructura en salud, acercando las estrategias de protección y prevención a cada una de las comunas y corregimientos de Medellín y priorizamos la atención especializada a personas con mayores registros de vulnerabilidad.

Tomamos decisiones para transformar las realidades de los medellinenses y quisimos reparar los daños y el atraso en infraestructura en salud en territorios donde la comunidad reclamó por años servicios médicos dignos. Devolvimos la esperanza a la ciudadanía aumentando los espacios de atención en salud, **logrando finalizar y entregar la nueva Unidad Hospitalaria Buenos Aires y dejando contratada la reposición y ampliación de la Unidad Hospitalaria Santa Cruz.**

Después de ocho años y tres administraciones **sanamos una herida para la ciudad, entregando la Unidad Hospitalaria Buenos Aires** a los habitantes de las Comunas 8-Villa Hermosa, 9-Buenos Aires, 10-La Candelaria y 90-Santa Elena. Esta infraestructura de vanguardia está totalmente equipada con una dotación estimada en 11.000 millones de pesos y cumple con todos los estándares que aseguran una prestación del servicio de alta calidad.

ME
DE
LLÍN



www.medellin.gov.co

Centro Administrativo Distrital CAD
Calle 44 N° 52-165. Código Postal 50015
Línea de Atención a la Ciudadanía: (604) 44 44 144
Conmutador: (604) 385 55 55 Medellín - Colombia





Alcaldía de Medellín
Distrito de
Ciencia, Tecnología e Innovación



Fuente: construcción propia.

Con este mismo objetivo, **dejamos contratada la obra de la Unidad Hospitalaria Santa Cruz**, la cual tendrá una ampliación de 515m² para urgencias, 1.930m² para hospitalización general y el cumplimiento con todos los estándares para una atención apta y segura, mejorando aún más la oferta institucional de la red hospitalaria y beneficiando a más de 150.000 habitantes del norte de la ciudad en las comunas 1-Popular, 2-Santa Cruz, 3-Manrique y 4-Aranjuez.

Con esta propuesta de ampliación y reposición total tendremos más del doble de camillas para urgencias, casi el triple de camas para hospitalización y un aumento significativo de las consultas externas con médicos especialistas.

MED
DE
LLÍN



www.medellin.gov.co

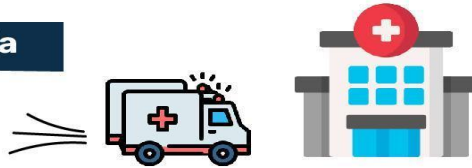
Centro Administrativo Distrital CAD
Calle 44 N° 52-165. Código Postal 50015
Línea de Atención a la Ciudadanía: (604) 44 44 144
Conmutador: (604) 385 55 55 Medellín - Colombia





Alcaldía de Medellín
 Distrito de
Ciencia, Tecnología e Innovación

Ampliación
**Unidad Hospitalaria
 Santa Cruz**



En la actualidad

12
 Camillas para
Urgencias

Próximamente

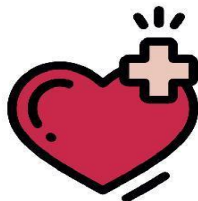
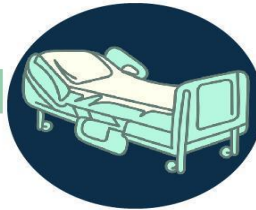
25
 Camillas para
Urgencias

En la actualidad

33
 Camas para
Hospitalización

Próximamente

96
 Camas para
Hospitalización



En la actualidad

01

Consulta externa **Médicos especialistas**

Próximamente

04

Fuente: construcción propia.

Logramos ser la administración que más invirtió y trabajó por la nutrición de los niños y las niñas de Medellín. Conformamos equipos de búsqueda integrados por los profesionales del programa Buen Comienzo para el rastreo de niños y niñas en condición de desnutrición crónica para brindarles atención oportuna. En el último año, de 2.681 niños y niñas con desnutrición crónica, se lograron recuperar más del 75% de estos menores. En 2019 la cifra de desnutrición crónica estaba en 7.6% y en



Alcaldía de Medellín

Distrito de
Ciencia, Tecnología e Innovación

el **2023** logramos disminuirla a **7.2%**, el porcentaje más bajo de cualquier administración distrital.

Apostamos por la seguridad y soberanía alimentaria ya que la reducción del hambre fue una prioridad para nuestro gobierno. Fortalecimos los sistemas agroalimentarios de los habitantes de las comunas y corregimientos del distrito, enfocando nuestros esfuerzos en la generación de capacidades y **acompañando la creación de más de 2.000 huertas**, para el autoconsumo y comercialización, distribuidas por todos los sectores de Medellín. Además, **construimos tres Centros Zonales**, uno en el corregimiento de San Cristóbal, otro en el corregimiento de San Antonio de Prado y el último en Belén La Gloria, estos espacios permiten el mejoramiento de la producción agrícola para la comercialización de alimentos y fomentan el uso de semillas nativas que tienen un mejor desarrollo y cuidado con el suelo.



Fuente: construcción propia.

MEDELLÍN



www.medellin.gov.co

Centro Administrativo Distrital CAD
Calle 44 N° 52-165. Código Postal 50015
Línea de Atención a la Ciudadanía: (604) 44 44 144
Conmutador: (604) 385 55 55 Medellín - Colombia





Alcaldía de Medellín
Distrito de
Ciencia, Tecnología e Innovación

Aceleramos y garantizamos la entrega de paquetes alimentarios a más de 18.000 familias atendidas en programas de complementación o asistencia alimentaria en cada uno de los cuatro años de administración, superando la meta proyectada. Igualmente, ampliamos la entrega de paquetes alimentarios a sectores poblacionales que no estaban dentro de ninguna base de datos oficial.

En medio de una de las mayores crisis económicas y sociales del mundo, priorizamos el cuidado de la vida y la dignidad de las personas convirtiéndonos en ejemplo nacional del manejo de la pandemia por el covid -19. **Implementamos la entrega del apoyo económico de Renta Básica-Plante Familiar a más de 171.000 familias en los dos años más complejos de la pandemia, 2020 y 2021**, en los sectores más vulnerados por el golpe económico que había representado el confinamiento.

Llevamos nuestra gestión a los territorios, fortaleciendo la presencia institucional a partir de la estrategia de **Gestores Territoriales Sociales con los cuales acompañamos, de manera integral, a más de 60.000 hogares** para la garantía y el restablecimiento de derechos de las familias de la ciudad durante todo el cuatrienio.

Generamos capacidades ciudadanas para proteger a las juventudes. En este sentido, desarrollamos el Sistema de Alertas Tempranas de Medellín para la prevención de situaciones de riesgo, lo que nos permitió pasar de 800 homicidios a jóvenes en el periodo 2016 y 2018 a 441 homicidios a jóvenes en el periodo 2020-2022. De igual manera este sistema activó las alertas para la prevención del embarazo adolescente, reduciéndolo en más de un 40%, cifra nunca antes dada en la ciudad.

Implementamos el Sistema de Información en Salud que está basado en la unificación de datos que estaban aislados, dispersos y duplicados en cada una de las dependencias de las alcaldía distrital, lo que impedía la toma de decisiones oportuna y la consolidación de información.

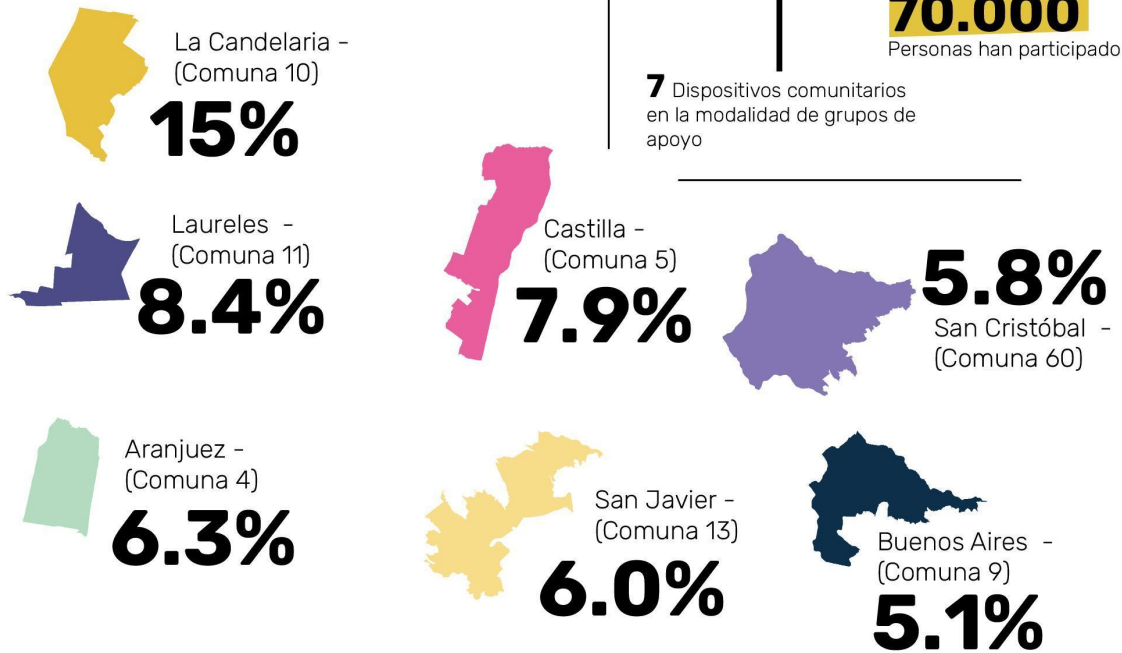
En Medellín Me Cuida la salud mental fue nuestra prioridad, nunca dejamos solos a los ciudadanos. Es así que terminamos nuestra administración con más de 50 escuchaderos, entre móviles y fijos, que están ubicados en diferentes partes de la ciudad. Con estos puntos para el acompañamiento en salud mental, logramos más de 42.000 atenciones individuales, entre ellas más de 24.000 valoraciones iniciales y más de 18.000 intervenciones breves.





ESCUCHADEROS

Comunas con más intervención



Fuente: construcción propia.

Desde Medellín Futuro reconocimos que el cuidado es un proceso de responsabilidad y obligación de todos los sectores institucionales y sociales de la ciudad. Por ello **realizamos la caracterización a más de 5.200 mujeres**, la cual nos permitió conocer la distribución y el tiempo de las labores de cuidado no remunerado y definir la creación del **Sistema Distrital de Cuidados** diseñado con enfoque de género y la protección de derechos, **el cual tuvo como prueba inicial** el lanzamiento de los círculos de cuidado o espacios articuladores para las cuidadoras donde se puede acceder a ofertas institucionales mientras liberan tiempo al encargar el cuidado de niñas y niños a los jardines de Buen Comienzo.



Además, junto al Sistema Distrital de Cuidados, entregamos la política pública de cuidados como ruta para que los próximos gobiernos distritales den continuidad a la posibilidad de la reducción de las condiciones de desigualdad que viven las mujeres, al mejoramiento de las personas en situación de dependencia y al reconocimiento de los derechos a las personas en cargos de labores de cuidado.

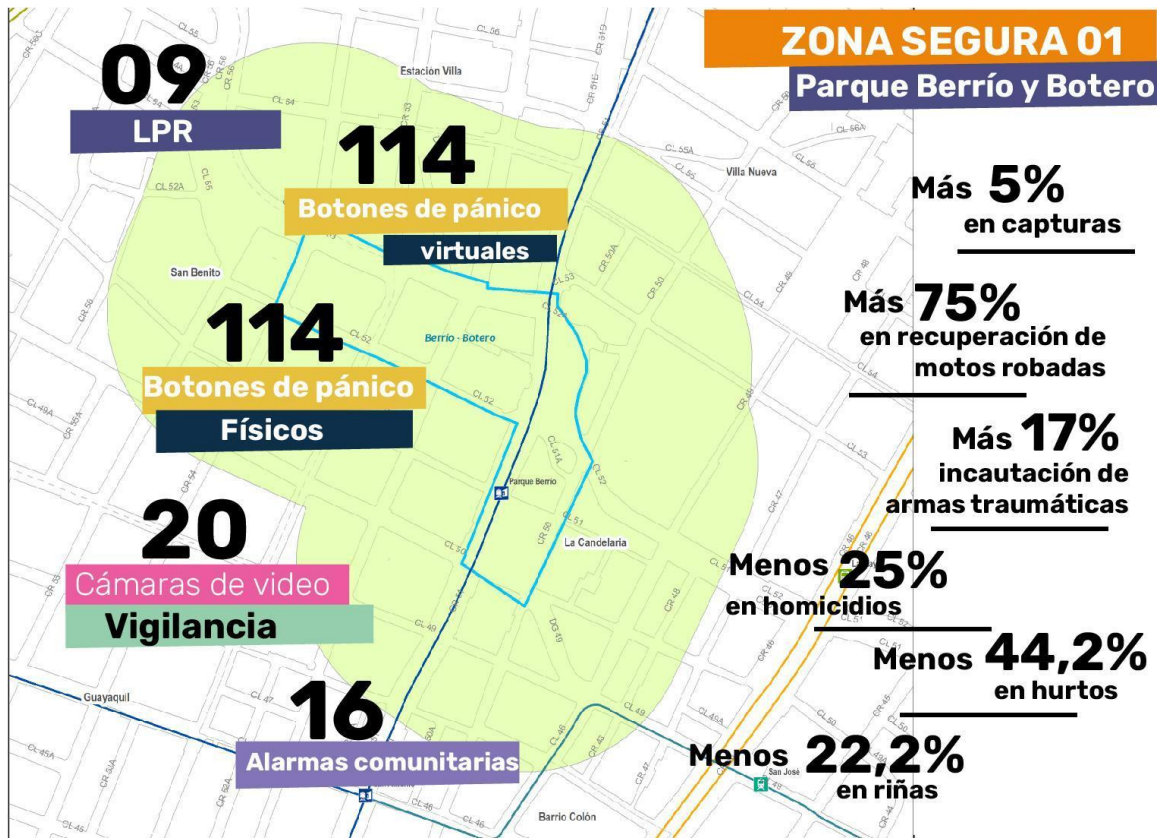
3.5 Fortalecimos capacidades para una seguridad integral

El uso de las Tecnologías de la Información y las Comunicaciones al servicio de la vida y la integridad de los habitantes son el eje transversal de la Medellín Futuro. Por esto nos propusimos consolidar una estrategia de seguridad que utilizara los recursos y las herramientas de forma oportuna para este propósito.

Por primera vez para la ciudad, realizamos un diagnóstico que permitiera identificar cuáles y en qué estado se encontraban las tecnologías para la seguridad del Distrito y, con base en esto, implementamos estrategias que fortalecieron la infraestructura institucional y tecnológica articulando la inteligencia artificial, la minería de datos y las técnicas de análisis de información con el accionar y las capacidades de las autoridades para la atención integral a los comportamientos contrarios a la seguridad y la convivencia.

Ampliamos y reforzamos el Sistema Integrado de Emergencias y Seguridad de Medellín con la adquisición de 449 cámaras, actualizamos protocolos de reacción inmediata y establecimos seis (6) zonas seguras en la ciudad, corredores estratégicos dotados con tecnología de punta para generar espacios mucho más seguros. Gracias a las Zonas Seguras 1 y 2, logramos desde mayo del 2022 hasta agosto del 2023 más de 300 capturas. También, conforme a la información recopilada y analizada por el Sistema de Información de Seguridad y Convivencia-SISC, en la Zona Segura 1 se evidencia un aumento del 16,5% en capturas, una disminución del 25% en homicidios, una disminución del 44,2% en hurtos y una reducción del 22,2% en riñas. Así mismo, en la Zona Segura 2 se evidencia una disminución del 39,7% en hurtos y una reducción del 3,1% en lesiones personales.





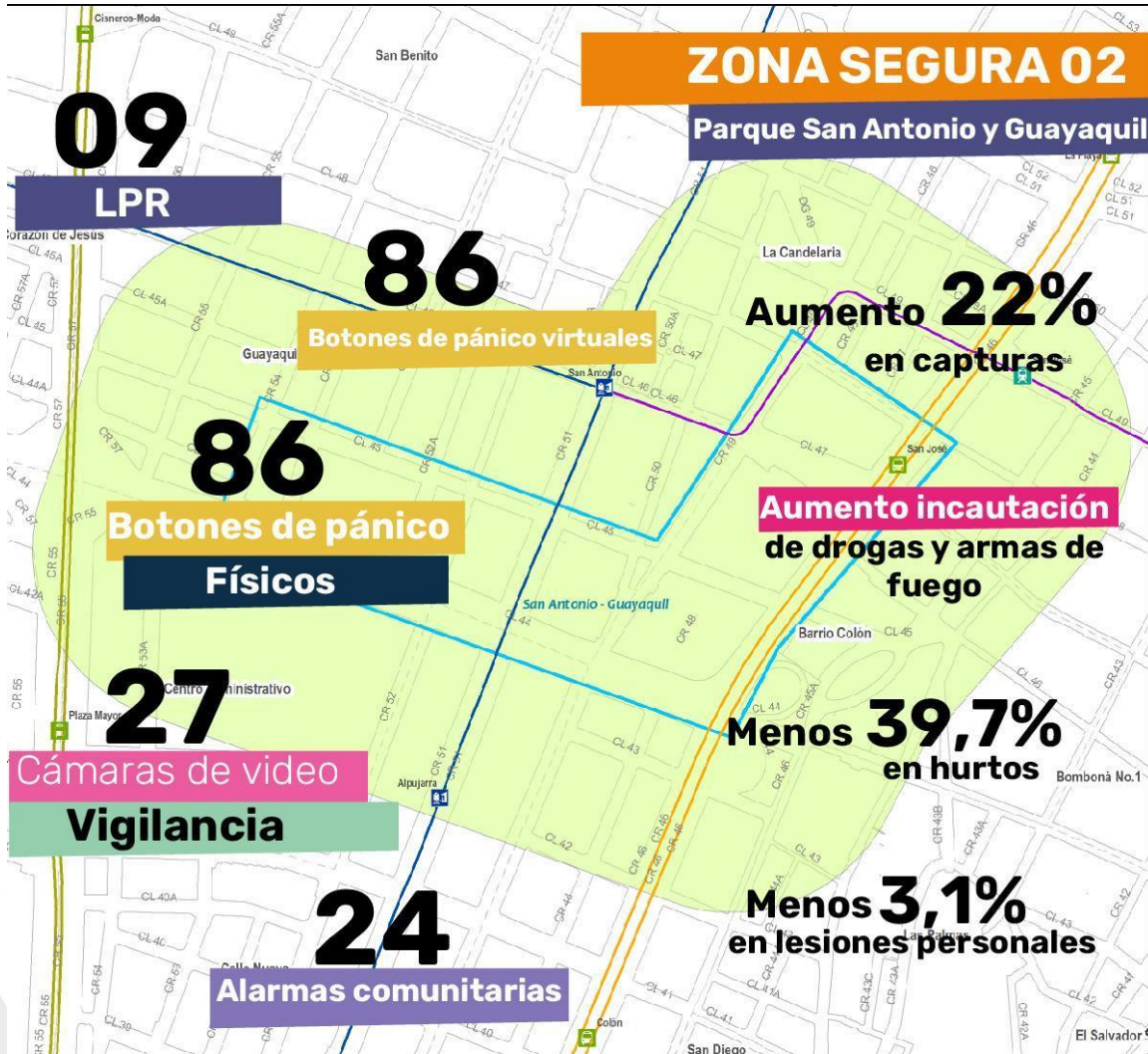
Fuente: construcción propia con base en información de resultados operacionales de CCTV e información recolectada y analizada por el Sistema de Información de Seguridad y Convivencia-SISC.

MED
 DE
 LLÍN





Alcaldía de Medellín
Distrito de
Ciencia, Tecnología e Innovación



Fuente: construcción propia con base en información de resultados operacionales de CCTV e información recolectada y analizada por el Sistema de Información de Seguridad y Convivencia-SISC.

Además, **activamos la plataforma tecnológica del Sistema de Emergencias y Seguridad de Medellín Carbyne**, una herramienta que localiza, en tiempo real, quien llama al 123 y facilita la comunicación multimedia desde cualquier smartphone. Gracias a esta plataforma hemos atendido más de 263.250 eventos,



Alcaldía de Medellín
Distrito de
Ciencia, Tecnología e Innovación

salvando vidas en accidentes, actuando en situaciones de emergencia en salud y atendiendo en tiempo real las alteraciones de orden público. Fuimos la primera ciudad en activar este tipo de plataformas en Sudamérica con sus funciones al 100 %. **Medellín Futuro con la tecnología como aliada y al servicio de la ciudadanía.**

3.6 Renovamos nuestra tacita de plata

Superadas las fases más complejas de la pandemia por el Covid-19, y tras lograr reabrir la ciudad después del confinamiento, en enero de 2022 registramos un aumento en la percepción negativa por parte de los ciudadanos con respecto a la gestión de los residuos sólidos. Esto generó tensiones en el tejido social y una ruptura frente al sentido de pertenencia por nuestra "Tácticita de Plata", como bien ha sido reconocida Medellín a nivel nacional e internacional.

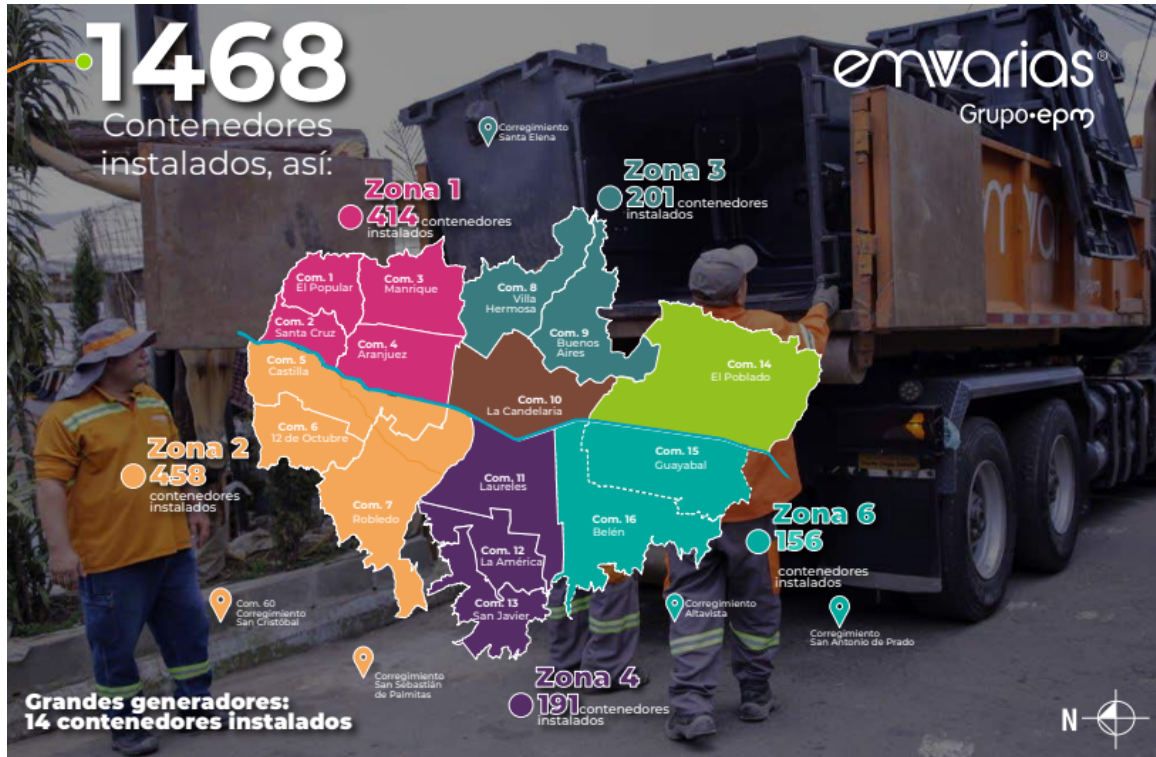
Desde Medellín Futuro desarrollamos e implementamos un modelo de gestión interinstitucional, promovimos la recuperación y embellecimiento de los espacios urbanos, así como la sensibilización de los ciudadanos sobre las buenas prácticas ambientales, el cuidado de los espacios públicos y la correcta gestión de los residuos.

Nos trazamos varios frentes de acción que nos permitieron renovar nuestra ciudad. Robustecimos la flota de vehículos, sumando 82 nuevos carros recolectores, y fortalecimos el funcionamiento de EMVARIAS poniendo en marcha las rutas nocturnas de recolección en xx comunas de Medellín. Mejoramos en un 76% el sistema de recolección de residuos de la ciudad.

Pusimos en marcha una estrategia articulada con las Juntas de Acción Comunales (JAC) de la ciudad, con las que identificamos los puntos que se consideraban necesarios a intervenir con contenerización la recolección de los residuos; de manera seguida, los puntos priorizados fueron visitados y atendidos por el equipo de Emvarias para la viabilización y posterior instalación de los mismos. Logramos así, la instalación de 1468 contenedores ubicados en:



Alcaldía de Medellín
 Distrito de
Ciencia, Tecnología e Innovación



Fuente: EMVARIAS.

Además ejecutamos Escombros 0, otra estrategia que funcionó como respuesta a la identificación del mal manejo de residuos sólidos como un factor incidente en las inundaciones y los eventos de riesgo, por lo que generamos una apuesta por eliminar los Residuos de Construcción y Demolición (RCD) y demás residuos de los afluentes de las quebradas. Esto nos permitió una articulación entre la Secretaría de Medio Ambiente y Emvarias para realizar una recolección puerta a puerta. 6.800 toneladas sumados a los residuos recolectados en diferentes puntos de Medellín.

DE
 LLÍN





Alcaldía de Medellín
 Distrito de
Ciencia, Tecnología e Innovación

Consolidado Escombros 0

1 de abril al 30 de sept. - 2023

+ servicios esta semana



9685 servicios prestados		TOTALES		m3							
4842,5 m3 Residuos en total		Bultos Rcd	116310	COM. N°	NOMBRE	CANTIDAD SERVICIOS	M³	ESCOMBROS	VOLUMENOS	COLCHONES	MUEBLES
		Colchones	933	1	Popular	482	241	425	57	27	30
		Mesas y sillas	998	2	Santa Cruz	513	256,5	461	52	23	29
		RAE	8	3	Manrique	624	312	548	76	39	37
		MT3	4843	4	Aranjuez	710	355	579	131	63	68
		Toneladas	6779,5	5	Castilla	828	414	659	169	87	82
				6	Doce Octubre	848	424	709	139	73	66
				7	Robledo	813	406,5	622	191	91	100
				8	Villa Hermosa	594	297	489	105	46	59
				9	Buenos Aires	570	285	420	150	82	68
				10	La Candelaria	347	173,5	277	70	41	29
				11	Laureles	486	243	404	82	45	37
				12	La America	537	268,5	406	131	58	73
				13	San Javier	592	296	491	101	39	62
				14	El Poblado	252	126	184	68	30	38
				15	Guayabal	554	277	408	146	53	93
				16	Belen	757	378,5	550	207	111	96
				60	San Cristobal	70	35	46	24	15	9
				70	Altavista	25	12,5	12	13	3	10
				80	San Antonio De Prado	83	41,5	64	19	7	12
					Total Servicios	9685	4842,5	7754	1931	933	998

El embellecimiento y manejo de residuos de la ciudad no solamente fue operado por parte de las entidades públicas, sino que también hubo un manejo desde los modelos de formación ciudadana a través de procesos de educación, de cultura, de cuidado y de protección del medio ambiente. Fomentamos en estos modelos un enfoque de apropiación del trabajo en grupos donde incluimos a los recicladores, a los motocargueros y a las personas encargadas de los puntos limpios.

