

# Secretaría de Salud de Medellín

## Boletín de Periodo Epidemiológico Medellín

Programa Vigilancia Epidemiológica – Subsecretaría de Salud Pública  
Periodo epidemiológico 11 de 2023 - Reporte Semanas 01 a 44 (Hasta Noviembre 04  
de 2023)



**Alcaldía de Medellín**  
Distrito de  
**Ciencia, Tecnología e Innovación**

## Presentación

El **Boletín de Período Epidemiológico** es una publicación de los eventos de interés en salud pública, notificados a la Secretaría de Salud de Medellín a través del Sistema de Vigilancia en Salud Pública SIVIGILA. Pretende ofrecer un panorama del comportamiento de estos eventos por cada período epidemiológico del año, con el fin de retroalimentar y facilitar a los diferentes actores un insumo para orientar la toma de decisiones.

Este informe se publica por periodo epidemiológico, luego de haber realizado validaciones, procesamiento de los datos, análisis de los eventos y resultados de procesos como investigaciones epidemiológicas de campo y unidades de análisis de morbilidad y mortalidad.

Los resultados publicados en este boletín pueden variar de acuerdo a la dinámica de la notificación, los ajustes y la clasificación final de los eventos. Cualquier información contenida en el Informe es de dominio público y pueden ser utilizada o reproducida siempre y cuando se cite como fuente: Boletín de Período Epidemiológico. Secretaría de Salud de Medellín .

### Subsecretaría de Salud Pública

#### Programa Vigilancia Epidemiológica

**Líder de Programa:** Rita Elena Almanza Payares

#### Epidemiólogos

Carlos Julio Montes Zuluaga

José José Arteaga García

Maritza Rodríguez

John Jairo González Duque

#### Profesionales Vigilancia Epidemiológica y Sistemas de Información

Adiela María Yepes Pemberthy

Catalina María Vargas Guzmán

Ruth Alicia Cadena Barón

Jonathan Zuleta Betancur

Priscila Ramírez García

Mónica María Quiñones Montes

# Secretaría de Salud de Medellín

## Boletín de Periodo Epidemiológico Medellín

Programa Vigilancia Epidemiológica – Subsecretaría de Salud Pública  
Periodo epidemiológico 11 de 2023 - Reporte Semanas 01 a 44 (Hasta Noviembre 04  
de 2023)



**Alcaldía de Medellín**  
Distrito de  
**Ciencia, Tecnología e Innovación**

## Contenido

<b>Tuberculosis Inmunoprevenibles</b>	<b>Pág. 4</b>
<b>Tosferina</b>	<b>Pág. 7</b>
<b>Parotiditis</b>	<b>Pág. 8</b>
<b>Varicela</b>	<b>Pág. 10</b>
<b>Meningitis</b>	<b>Pág. 12</b>
<b>Parálisis flácida</b>	<b>Pág. 13</b>
<b>Síndrome de rubéola congénita</b>	<b>Pág. 13</b>
<b>Tétanos accidental</b>	<b>Pág. 13</b>
<b>EAPV</b>	<b>Pág. 13</b>
<b>Difteria</b>	<b>Pág. 13</b>
<b>Sarampión y rubéola</b>	<b>Pág. 13</b>
<b>Hepatitis A</b>	<b>Pág. 14</b>
<b>Hepatitis B</b>	<b>Pág. 17</b>
<b>Hepatitis C</b>	<b>Pág. 17</b>
<b>Intoxicaciones</b>	<b>Pág. 22</b>
<b>Enfermedades Transmitidas por Alimentos ETA y vehiculizadas por agua</b>	<b>Pág. 25</b>

# Secretaría de Salud de Medellín

## Boletín de Periodo Epidemiológico Medellín

Programa Vigilancia Epidemiológica – Subsecretaría de Salud Pública  
Periodo epidemiológico 11 de 2023 - Reporte Semanas 01 a 44 (Hasta Noviembre 04  
de 2023)



**Alcaldía de Medellín**  
Distrito de  
**Ciencia, Tecnología e Innovación**

## Contenido

Infección respiratoria aguda IRA-Consulta ambulatoria	Pág. 29
Infección respiratoria aguda IRA-Hospitalizados	Pág. 30
Infección respiratoria aguda IRA-Hospitalizados en UCI	Pág. 31
ESI – IRAG Centinela	Pág. 32
Infección Respiratoria COVID 19	Pág. 34
Intento de suicidio	Pág. 35
VIH	Pág. 38
Dengue	Pág. 41
Búsqueda Activa Institucional BAI	Pág. 43

# Tuberculosis

Periodo 11 de 2023  
Semana 1 al 44- 2023

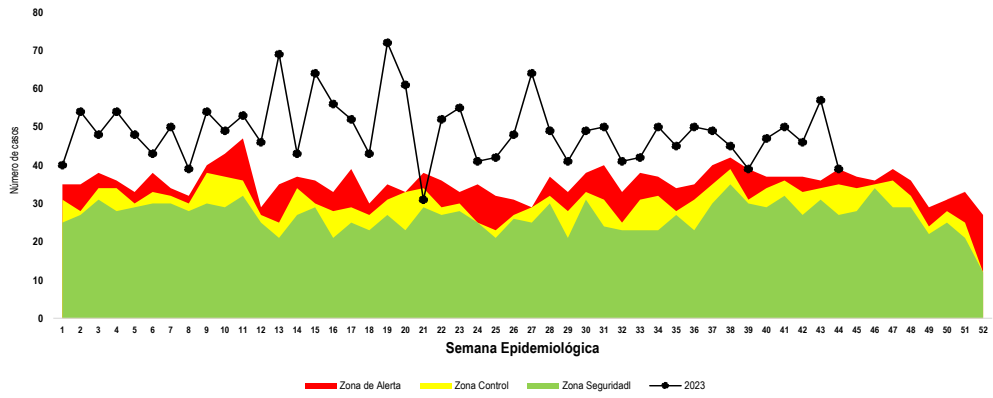


¿Cómo se comporta el evento?

**2.160** No de casos

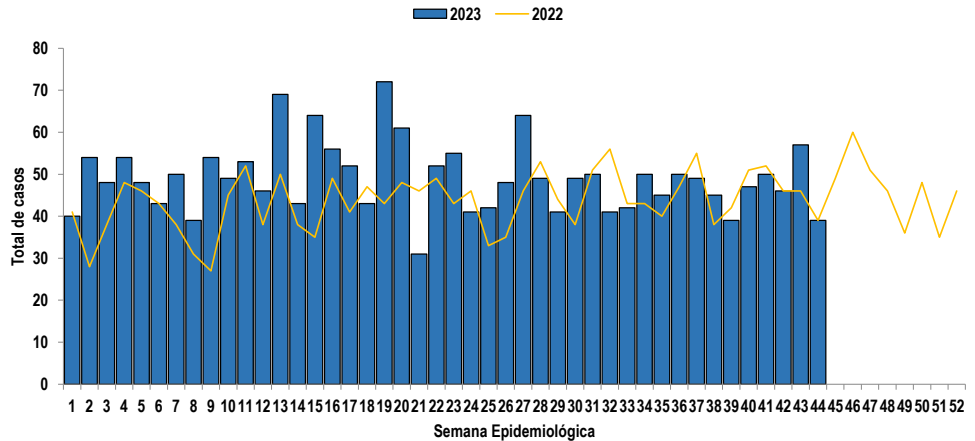
La variación porcentual con respecto al mismo periodo del año anterior aumentó en un 13,2% (1.908 casos)

## Comportamiento de la notificación



Fuente: SIVIGILA. Secretaria de Salud de Medellín.

Figura. Canal endémico de los casos notificados de tuberculosis todas las formas Medellín, Semana 1 al 48 de 2023



Fuente: SIVIGILA. Secretaria de Salud de Medellín.

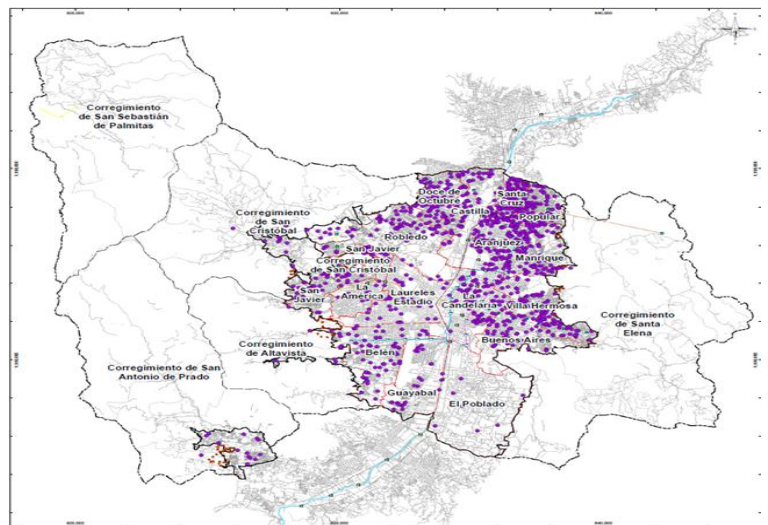
Figura. Comportamiento de los casos notificados semanalmente de tuberculosis todas las formas Medellín, a Semana 1 al 44- 2023.

## Comportamiento por territorio

COMUNA	Total general	Tasa por 100.000
1 - POPULAR	154	115,8
10 - LA CANDELARIA	160	186,4
11 - LAURELES ESTADIO	38	30,8
12 - LA AMERICA	30	30,7
13 - SAN JAVIER	87	61,8
14 - EL POBLADO	14	10,4
15 - GUAYABAL	34	35,2
16 - BELEN	76	38,5
2 - SANTA CRUZ	180	157,9
3 - MANRIQUE	243	149,1
4 - ARANJUEZ	187	114,2
5 - CASTILLA	92	60,5
6 - DOCE DE OCTUBRE	104	53,0
60 - SAN CRISTOBAL	47	41,9
7 - ROBLEDO	167	93,9
70 - ALTAVISTA	5	11,9
8 - VILLA HERMOSA	197	140,8
80 - SAN ANTONIO DE PRADO	27	20,7
9 - BUENOS AIRES	114	82,9
90 - SANTA ELENA	6	27,5
CARCEL-020 -COMPLEJO P	14	sd
HABITANTE DE CALLE	16	sd
sin dato	205	sd

Fuente: SIVIGILA. Secretaria de Salud de Medellín.

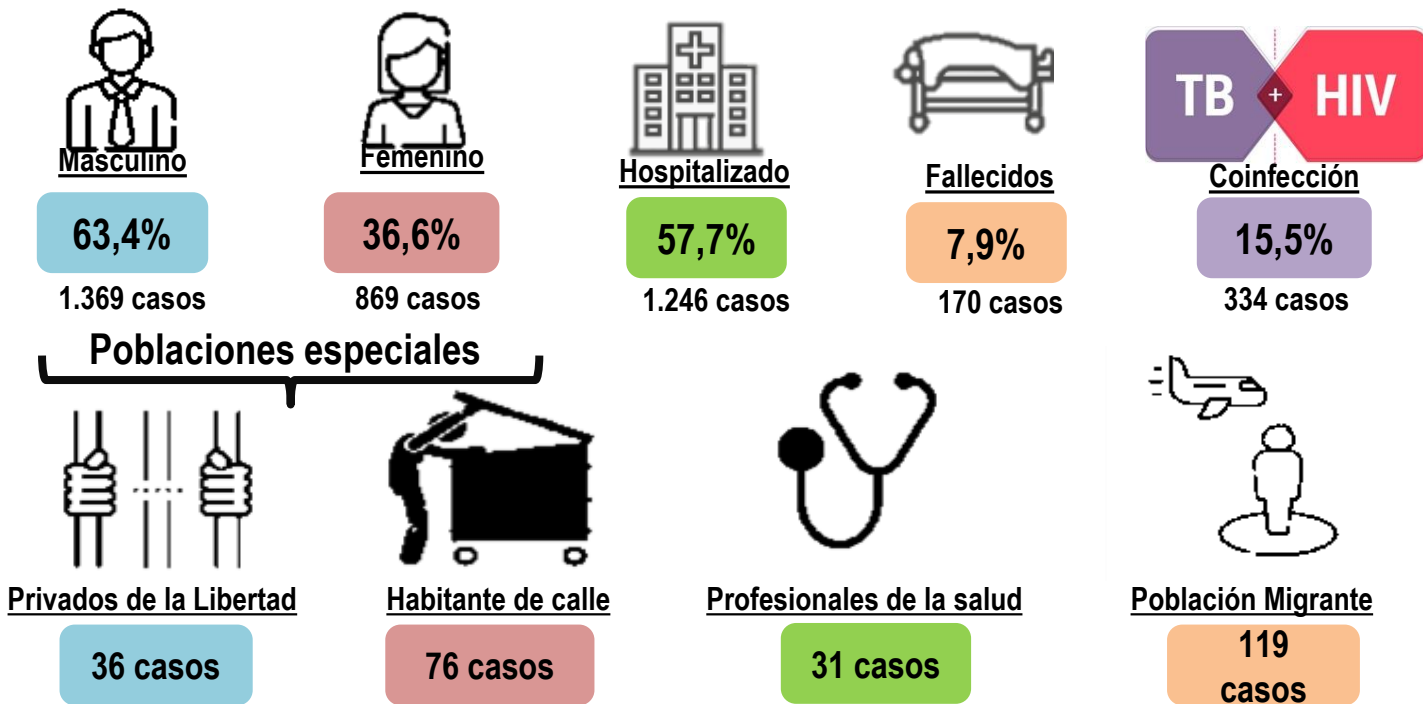
Figura. Numero de casos de Tuberculosis por Comuna. Medellín, a Periodo epidemiológico 11 acumulado de 2023.



Fuente: SIVIGILA. Secretaria de Salud de Medellín.

Figura. Mapa temático de densidad de tuberculosis todas las formas. Medellín, a Periodo epidemiológico 11 acumulado de 2023

Comportamiento variables de interés



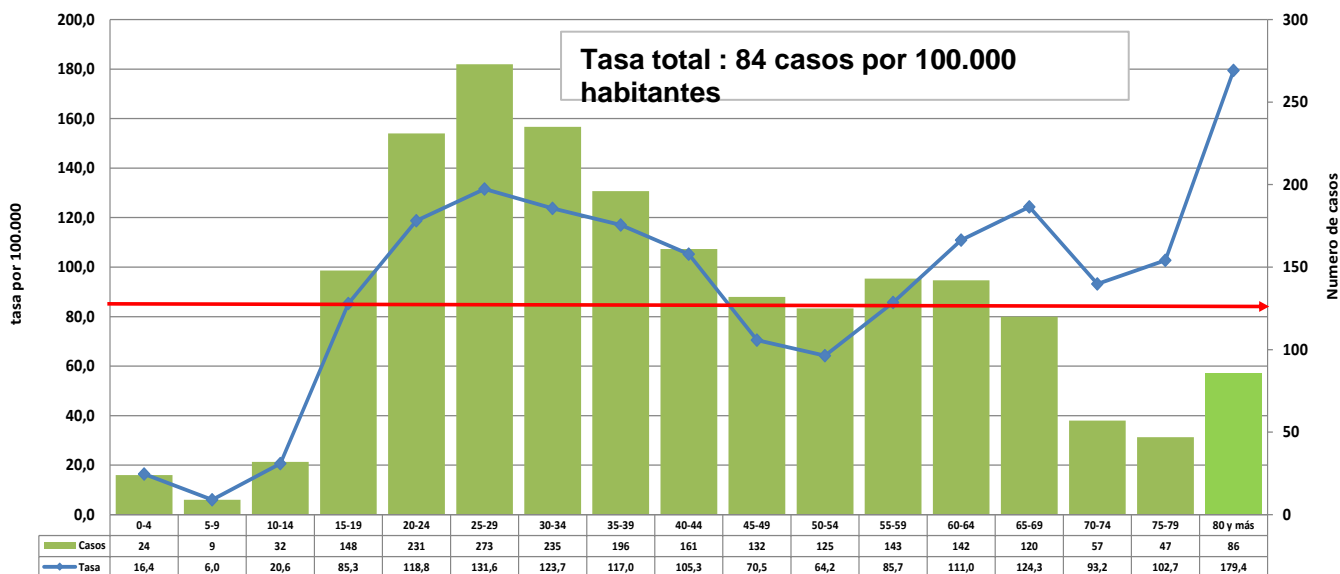
Indicadores

Porcentaje de casos de tuberculosis

**81,9%** Pulmonar  
**18,1%** Extrapulmonar

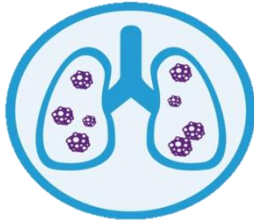
Porcentaje de antecedente de tratamiento

**85,7%** Nuevo  
**13,3%** Previamente tratado



Fuente: SIVIGILA. Secretaria de Salud de Medellín.

Figura Tasa de incidencia y numero casos notificados de tuberculosis todas las formas por grupo de edad Medellín, a Semana 1 al 44- 2023



### Resistencia

**2,7%**

**63 casos**

**Casos Nuevos  
8 Casos**

**Previamente  
tratados  
55 Casos**

Tabla . Clasificación según tipo de Resistencia y antecedente de tratamiento previo de la tuberculosis. Período epidemiológico 13 Medellín 20223

TIPO DE RESISTENCIA	CASOS	PORCENTAJE
Monoresistencia	35	55,6
Multidrogoresistencia	20	31,7
Poliresistencia	0	0,0
XDR	0	0,0
resistencia a Rifampicina	8	12,7

### Consideraciones técnicas

Un aumento en la notificación de casos de tuberculosis con respecto al mismo período del año anterior (13,2) y una tasa total 84 casos por 100.000 habitantes En promedio se notifican 49 casos de tuberculosis semanalmente..

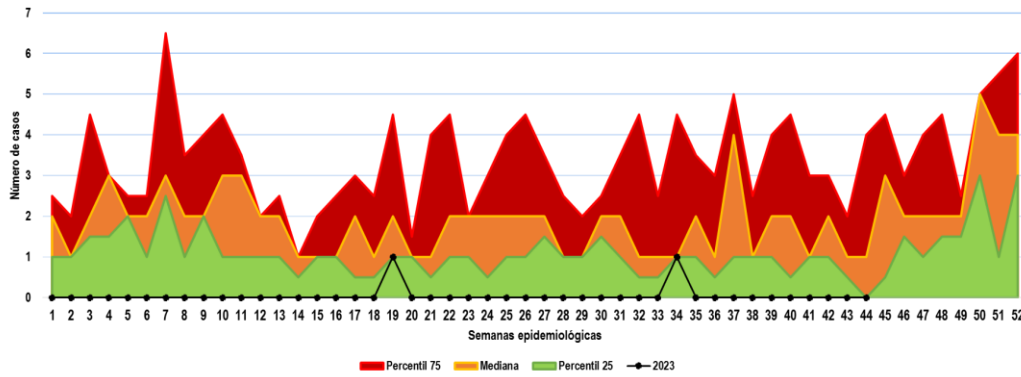
De las personas con tuberculosis, el 22.1% son mayores de 65 años y con las mayores tasas de incidencia, superando las tasa total. La población migrante aportó 119 casos del total de los casos notificados con mayor frecuencia en población procedente de Venezuela

# Tosferina

Periodo epidemiológico 11 - 2023




## Comportamiento de la notificación



Fuente: SIVIGILA. Secretaría de Salud de Medellín.

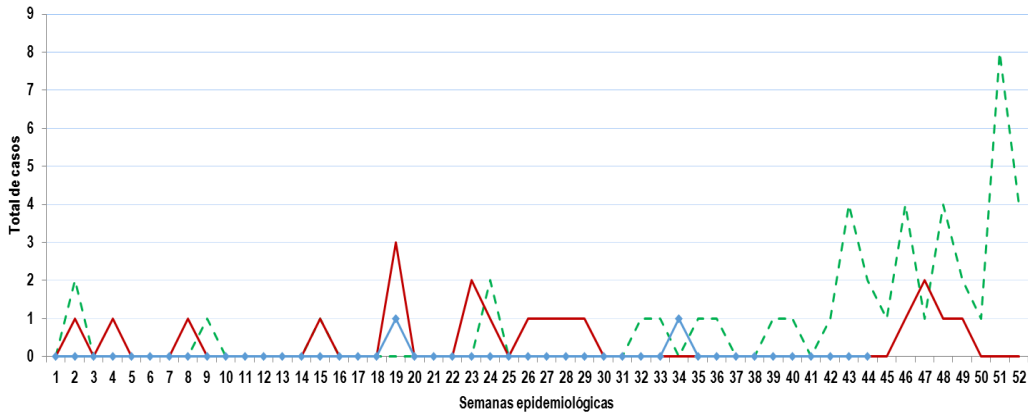
Figura. Canal endémico de Tosferina. Medellín, a Período epidemiológico 11 acumulado de 2023.

**0% Mortalidad**  
¿Cómo se comporta el evento?

 **2** No de casos

Variación porcentual de 86% menos respecto al mismo periodo del año anterior. Variación de notificación de -18% (196 casos notificados).

--- 2021 — 2022 — 2023

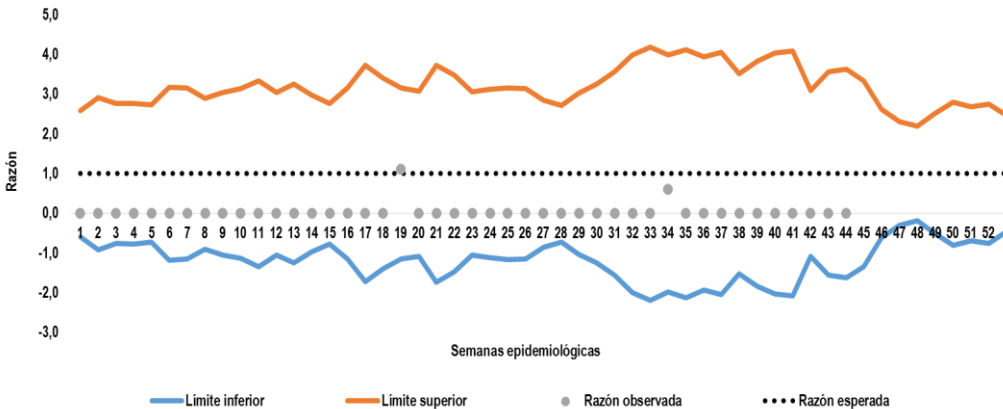


Fuente: SIVIGILA. Secretaría de Salud de Medellín.

Figura. Número de casos de Tosferina. Medellín, a Período epidemiológico 11 acumulado, años 2021-2023.

## Comportamiento inusual

## Indicadores



**Letalidad**  
**0%**  
**0 casos**

Porcentaje de casos con investigación de campo

**91%, 75% en ≥ 72 hrs**

**Cumplimiento en la notificación**  
**casos probables notificados**  
**196/201 casos notificados por**  
**vigilancia rutinaria**

Fuente: SIVIGILA. Secretaría de Salud de Medellín.

Figura. Comportamiento inusual de la Tosferina. Medellín, a Período epidemiológico 11 acumulado de 2023.

# Parotiditis

Periodo epidemiológico 11 - 2023

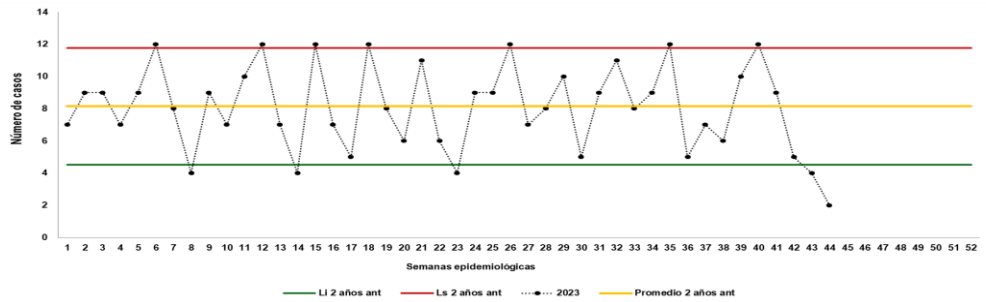


**0% Mortalidad**  
¿Cómo se comporta el evento?

**350** No de casos

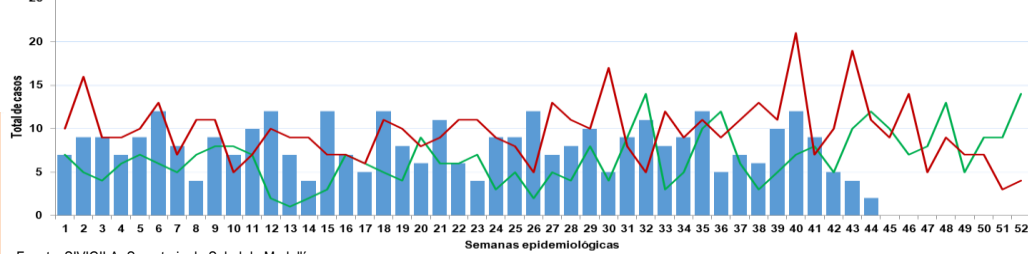
Variación porcentual de 21,5% menos respecto al mismo periodo del año anterior

## Comportamiento de la notificación



Fuente: SIVIGILA. Secretaria de Salud de Medellín.

Figura. Gráfico de control de Parotiditis. Medellín, a Período epidemiológico 11 acumulado de 2023.



Fuente: SIVIGILA. Secretaria de Salud de Medellín.

Figura. Comportamiento de Parotiditis. Medellín, a Período epidemiológico 11 acumulado, años 2021-2023.

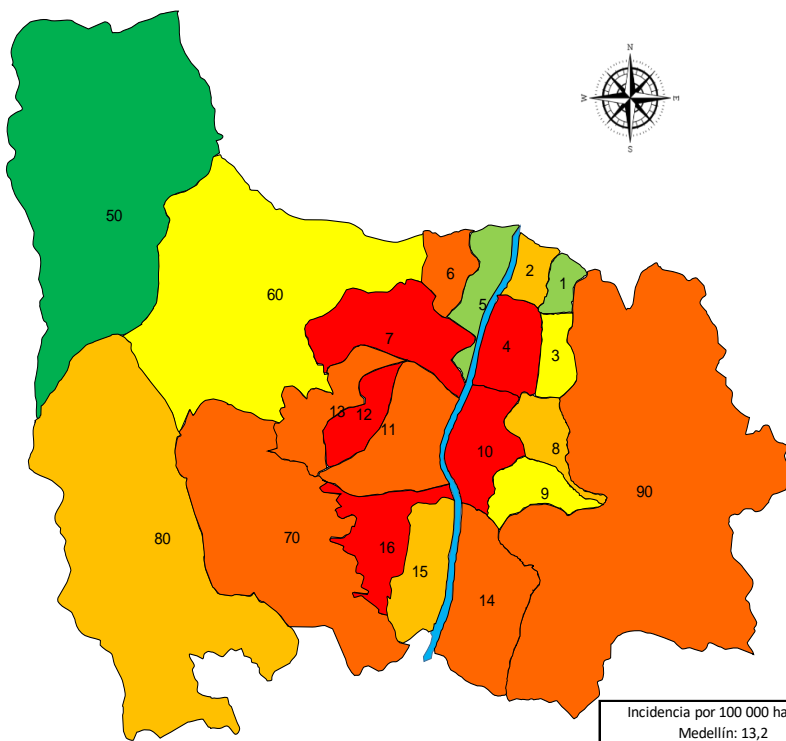
## Indicadores

Proporción de incidencia en población general  
**13,2\* 100 mil**  
**350 casos**

Proporción de incidencia en menores de 5 años  
**38,3\* 100 mil**  
**57 casos**

Brotos con investigación de campo  
**--%**  
**0 brotes**

## Comportamiento por territorio



Incidencia por 100 000 hab. en Medellín: 13,2

**Alcaldía de Medellín**  
Departamento de Ciencia, Tecnología e Innovación  
**SECRETARÍA DE SALUD**

Mapa temático de Incidencia de Parotiditis. Medellín, a período epidemiológico 11 acumulado de 2023

**CONVENIONES**

Incidencia por 100 000 hab.

	0 - 3,2
	3,21 - 6,4
	6,41 - 9,6
	9,61 - 12,8
	12,81 - 16
	> 16

**CONVENIONES CARTOGRÁFICAS**

— Rio Medellín

# Números de comunas

**FICHA TÉCNICA**

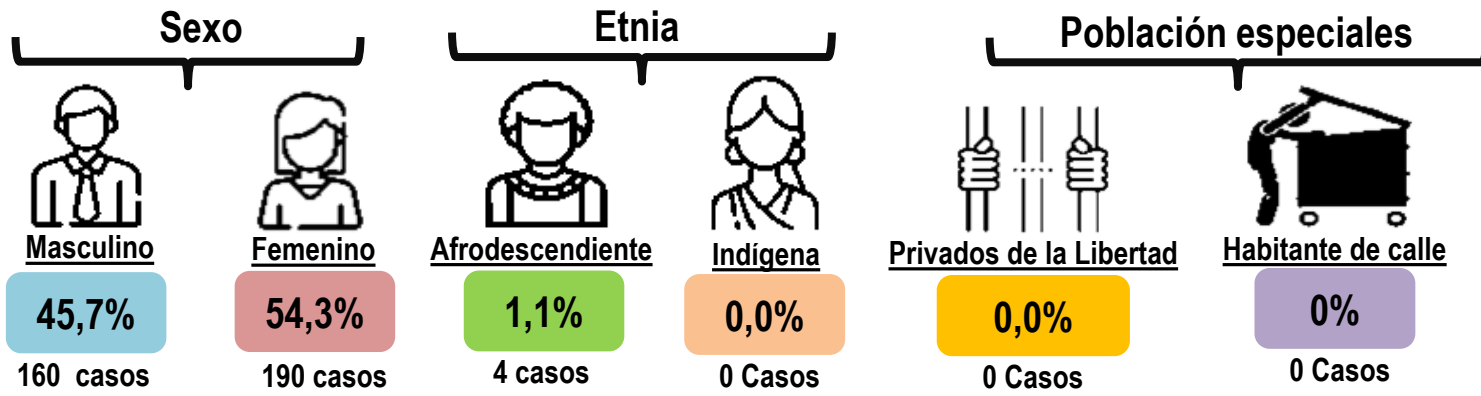
Incidencias calculadas con respecto a 330 direcciones geocodificables en Mapgis-Medellín de 350 (94,3%)

Fuente: SIVIGILA. Secretaria de Salud de Medellín.

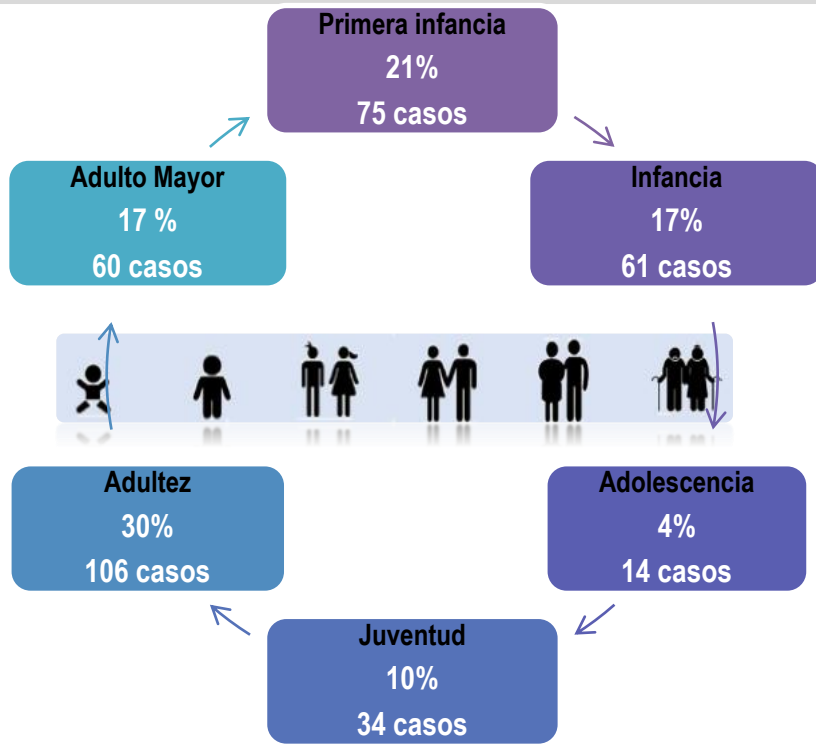
Figura. Mapa temático de Incidencia de Parotiditis. Medellín, a Período epidemiológico 11 acumulado de 2023



Comportamiento variables de interés



Curso de vida

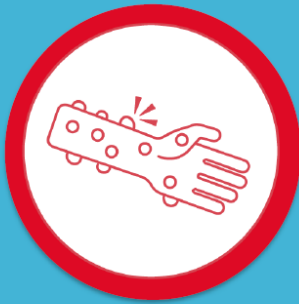


Consideraciones técnicas

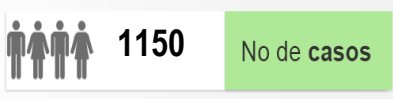
La tendencia actual de la Parotiditis según el gráfico de control se encuentra con predominio entre el umbral estacional y el límite inferior calculado según los dos años anteriores. El número de casos este año está por debajo de lo presentado en los 2 años anteriores, lo que corresponde con una disminución en los casos de un 21,5% con relación al año anterior. En promedio se notificaron 8 casos por semana epidemiológica. Los cursos de vida más afectados son el de primera infancia y adultez. Estos casos podrían relacionarse o con personas no vacunadas en la infancia o con pérdida de inmunidad a través del tiempo. Hasta la semana epidemiológica 44 no se identificaron brotes por este EISP.

# Varicela

Periodo epidemiológico 11- 2023

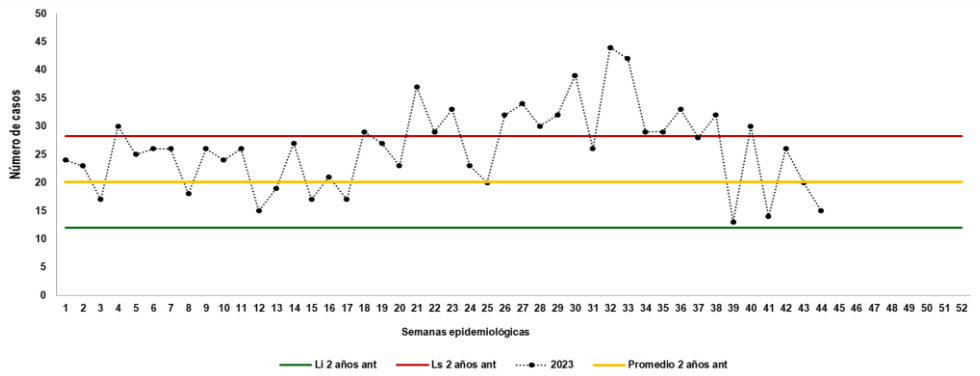


¿Cómo se comporta el evento?



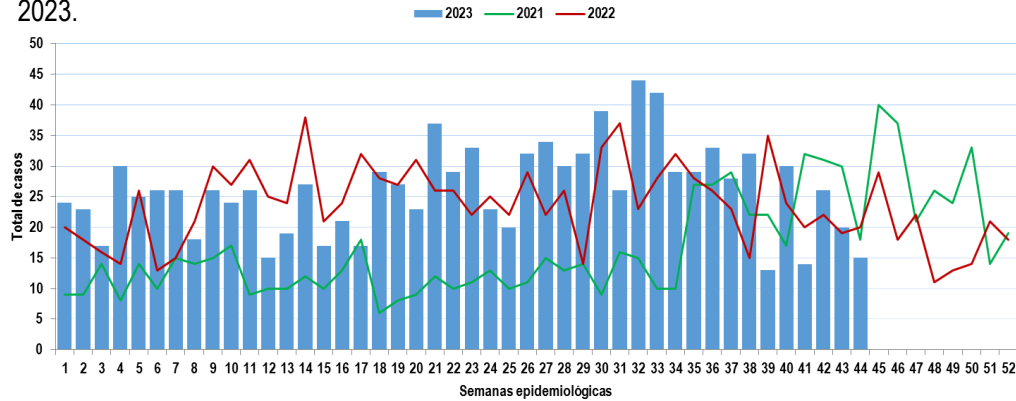
Variación porcentual de 6,7% más respecto al mismo período del año anterior

## Comportamiento de la notificación



Fuente: SIVIGILA. Secretaría de Salud de Medellín.

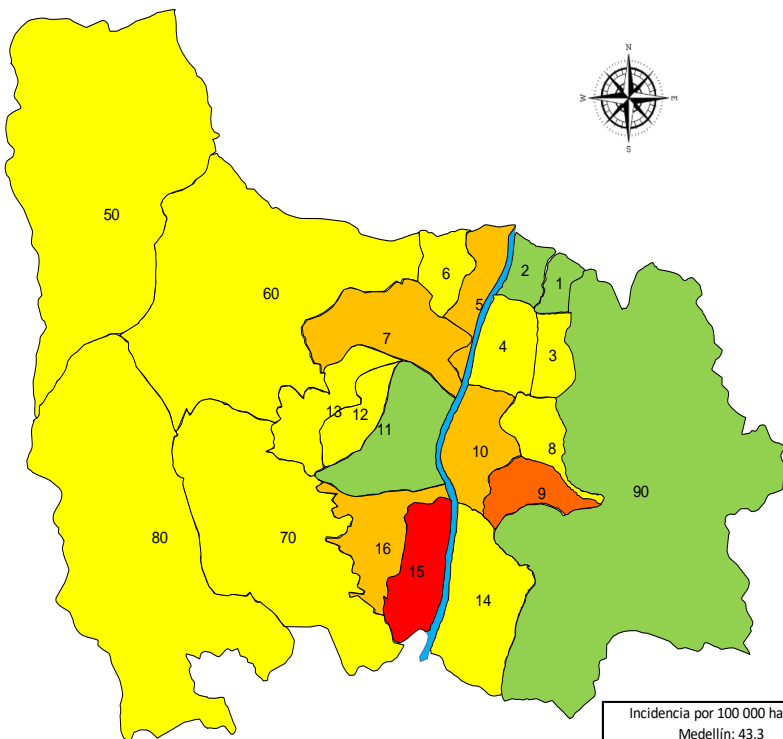
Figura. Gráfico de control de Varicela. Medellín, a Período epidemiológico 11 acumulado de 2023.



Fuente: SIVIGILA. Secretaría de Salud de Medellín.

Figura. Comportamiento de la Varicela. Medellín, a Período epidemiológico 11 acumulado, años 2021-2023.

## Comportamiento por territorio



Incidencia por 100 000 hab. en Medellín: 43,3

**Alcaldía de Medellín**  
Distrito de Ciencia, Tecnología e Innovación  
**SECRETARÍA DE SALUD**

Mapa temático de Incidencia de Varicela. Medellín, a período epidemiológico 11 acumulado de 2023

**CONVENIONES**

Incidencia por 100 000 hab.

	0 - 14,9
	14,91 - 29,8
	29,81 - 44,7
	44,71 - 59,6
	59,61 - 74,5
	> 74,5

**CONVENIONES CARTOGRÁFICAS**

— Rio Medellín

# Números de comunas

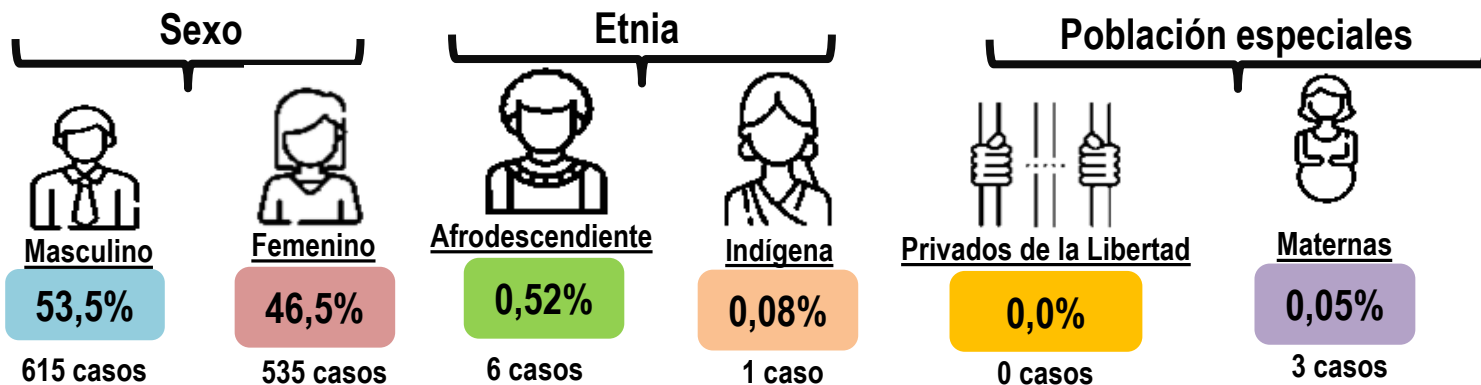
**FICHA TÉCNICA**

Incidencias calculadas con respecto a 1071 direcciones geocodificables en Mapgis-Medellín de 1150 (93,1%)

Fuente: SIVIGILA. Secretaría de Salud de Medellín.

Figura. Mapa temático de Incidencia de Varicela. Medellín, a Período epidemiológico 11 acumulado de 2023

## Comportamiento variables de interés



## Indicadores

Proporción de incidencia en población general

**43,3 x 100 mil habitantes**  
1150 casos

Proporción de incidencia en menores de 5 años

**224 x 100 mil**  
333 casos

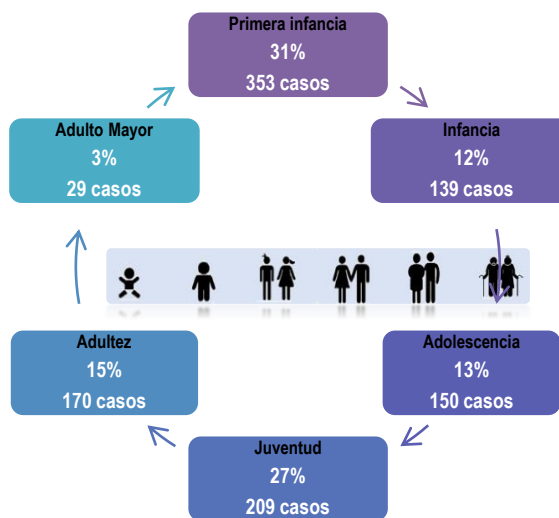
Brotos con investigación de campo

**100%**  
(4 brotes)

## Curso de vida y brotes

### Distribución de los brotes

Lugar	Total brotes
Sector educativo	1
Centro Penitenciario- Estación de Policía- Batallón	3
Otro	0
Familiares	0



## Consideraciones técnicas

El comportamiento de la varicela hasta semana epidemiológica 44 ha estado por encima del límite superior calculado según los dos años anteriores, con tendencia actual estable. Se evidencia un número de casos por encima de lo esperado según lo observado en 2021 y 2022. Los cursos de vida con mayor número de casos son los de primera infancia, juventud y adultez con más del 70% de los casos. En promedio se notificaron 26 casos por semana epidemiológica. El aumento de casos está explicado en la aparición de brotes en población confinada, específicamente en 3 Batallones ubicados en la Ciudad.

# Meningitis bacterianas

Periodo epidemiológico 11- 2023



¿Cómo se comporta el evento?

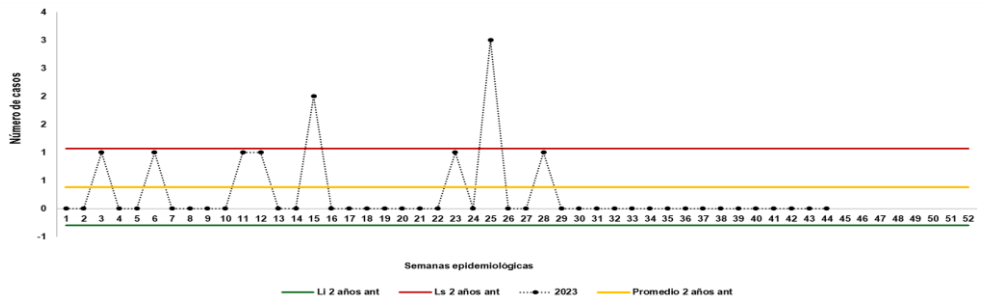


43

No de casos

8,5% menos comparado con el mismo período del año anterior

## Comportamiento de la notificación



Fuente: SIVIGILA. Secretaría de Salud de Medellín.

Figura. Gráfico de control Meningitis por Meningococo. Medellín, a Período epidemiológico 11 de 2023.

## Comportamiento variables de interés

### Sexo



Masculino

23 casos



Femenino

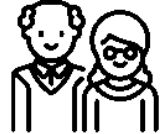
20 casos

### Edad



< 5 años

3 casos



> 65 años

15 casos

## Indicadores

Proporción de incidencia meningitis bacterianas en población general  
**1,62\* 100 mil**  
 43 casos

Proporción de incidencia de meningitis bacterianas en menores de 5 años  
**2\* 100 mil**  
 3 casos

Brotos con investigación de campo

**0 Brotes**

(sin brotes hasta este período)

## Consideraciones técnicas

Se han notificado 7 casos con condición final fallecido, de los cuales 4 tuvieron aislamiento de *N. meningitidis*, 2 de *S. pneumoniae* y 1 para otro agente.

La casuística de los aislamientos en los casos confirmados por laboratorio a la fecha es la siguiente:

Agente	Frecuencia	Porcentaje
<i>H. influenzae</i>	4	9%
<i>N. meningitidis</i>	11	26%
<i>S. pneumoniae</i>	25	58%
Otros agentes	3	7%
<b>Total general</b>	<b>43</b>	<b>100%</b>

### Parálisis Flácida

Periodo epidemiológico 11- 2023



Hasta la semana epidemiológica 44 se han notificado cuatro casos probables con residencia en Medellín para este evento, tres de ellos con resultado negativo para el agente de interés.

### Síndrome de rubeola congénita

Periodo epidemiológico 11- 2023



Hasta la semana epidemiológica 44 se han notificado 43 casos sospechosos de síndrome de rubeola congénita en residentes de la Ciudad, para una tasa de notificación de 26 casos por 10,000 nacidos vivos y cumpliendo con la meta de notificación proporcional para este evento que debería ser mayor a un caso por 10,000 nacidos vivos. 35 de los casos han sido descartados por laboratorio.

### Tétanos accidental

Periodo epidemiológico 11-2023



Hasta la semana epidemiológica 44 no se han notificado casos ni probables, ni confirmados por clínica para este evento en residentes de Medellín.

### EAPV

Periodo epidemiológico 11-2023



Hasta la semana epidemiológica 44 se han notificado 16 casos de EAPV en residentes de la ciudad, 9 descartados, 2 confirmados por clínica y 5 pendientes por clasificación final.

### Difteria

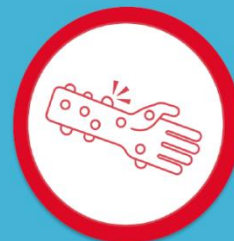
Periodo epidemiológico 11-2023



Hasta la semana epidemiológica 44 no se han notificado casos ni probables ni confirmados por clínica para este evento en residentes de Medellín.

### Sarampión y Rubeola

Periodo epidemiológico 11-2023



Hasta la semana epidemiológica 44 se han notificado en residentes de la Ciudad 18 casos sospechosos de Rubeola y 93 casos sospechosos de Sarampión, para una tasa de notificación de 4,22 casos por cada 100.000 habitantes, indicando esto que se cumple con la meta de notificación de Sarampión / Rubeola proporcional en este periodo y que para el Departamento de Antioquia debe ser mayor a 2 casos por

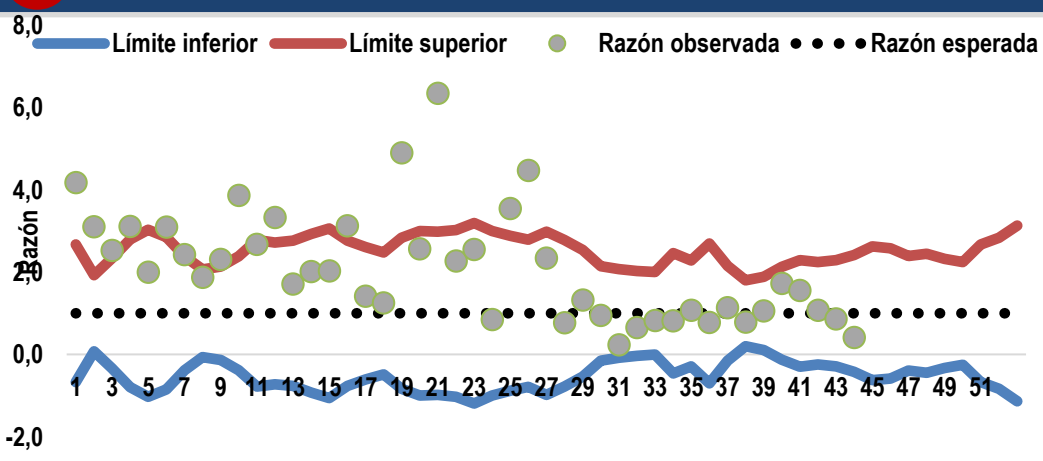
cada 100.000 habitantes durante un año (27 casos para Medellín), o 0,16 por periodo epidemiológico (de 2 a 3 casos). Adicionalmente, 105 de los casos fueron descartados después de haber realizado lo establecido por laboratorio e investigación de campo. No se han confirmado casos de Sarampión ni de Rubeola. Sin embargo, se debe estar alerta por la situación epidemiológica de estas enfermedades en el país y en todo el mundo.

# Hepatitis A

Periodo epidemiológico 11 - 2023



## Comportamiento de la notificación



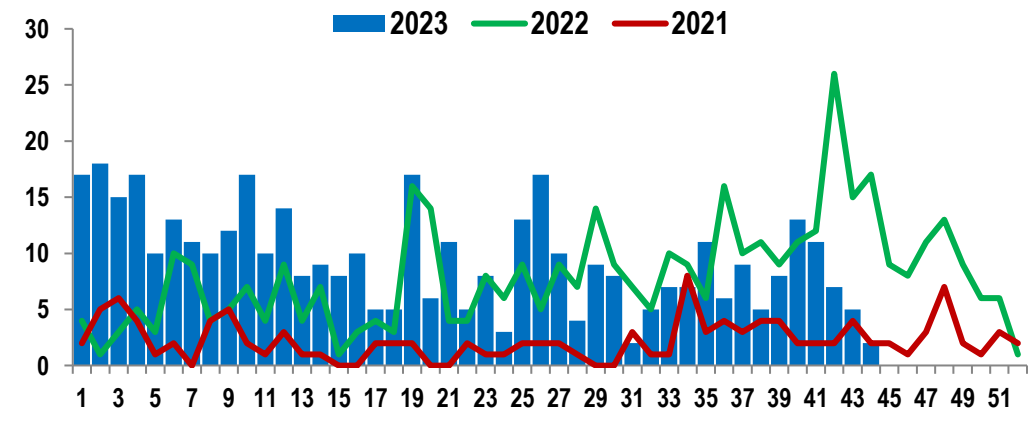
Fuente: SIVIGILA. Secretaría de Salud de Medellín Distrito de Ciencia Tecnología e Innovación.

Figura. Comportamiento inusual para hepatitis A. Periodo epidemiológico XI 2023.

### ¿Cómo se comporta el evento?

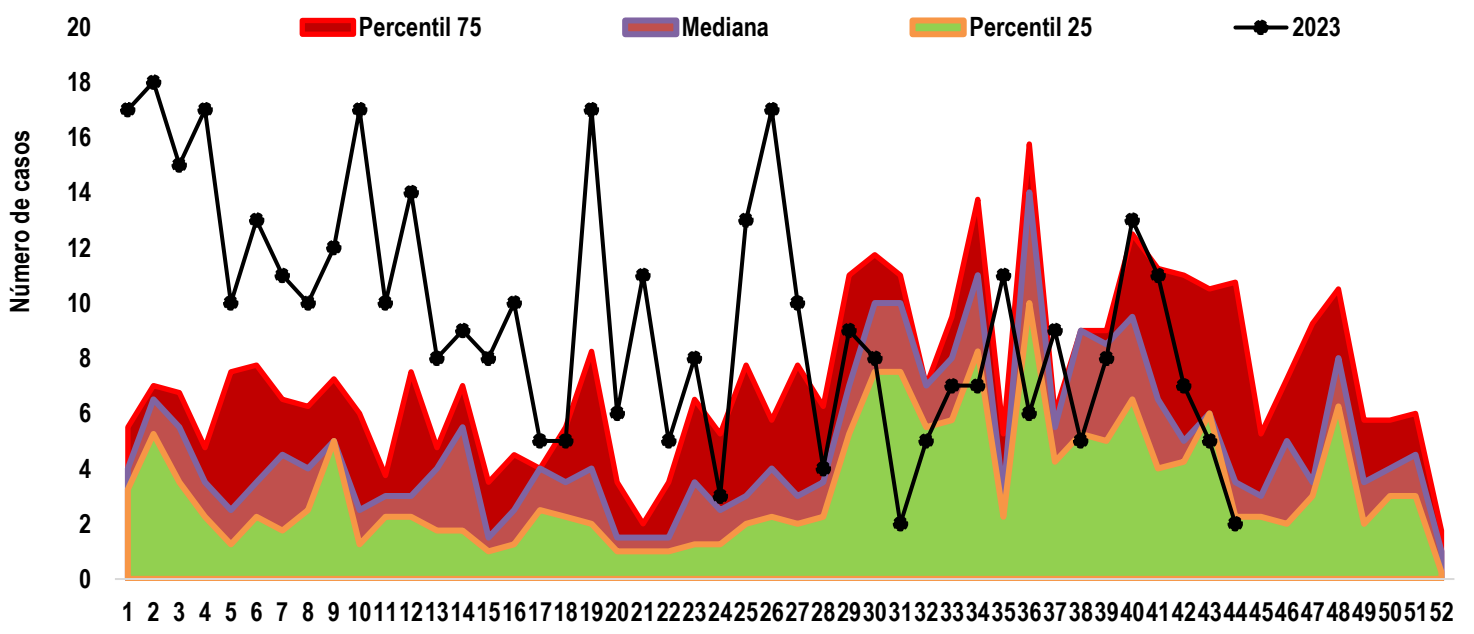
**418** No de casos

**Variación porcentual de 23,66%, 80 casos más respecto al mismo periodo del año anterior donde se reportaron 338 casos**



Fuente: SIVIGILA. Secretaría de Salud de Medellín Distrito de Ciencia Tecnología e Innovación.

Figura. Comportamiento de la Hepatitis A. Medellín, a Periodo epidemiológico XI acumulado de 2021-2023.



Fuente: SIVIGILA. Secretaría de Salud de Medellín Distrito de Ciencia Tecnología e Innovación.

Figura. Canal endémico de hepatitis A. Medellín, a Periodo epidemiológico XI acumulado de 2023.

## Comportamiento variables de interés

### Sexo



**Masculino**

**66%**

274 casos



**Femenino**

**34%**

144 casos

### Etnia



**Afrocolombiano**

**0%**

0 casos



**Indígena**

**0%**

0 casos

### Poblaciones especiales



**Maternas**

**0,0%**

0 caso



**Privado de la libertad**

**0%**

1 casos



**Migrante**

**3,0%**

6 casos



**Hospitalizados**

**31%**

129 casos



**Defunciones**

**0,2%**

1 casos



**Afiliación al SGSS**

**Régimen contributivo**

**81% - 339 casos**

**Régimen subsidiado**

**17% - 72 casos**



**Área de ocurrencia**

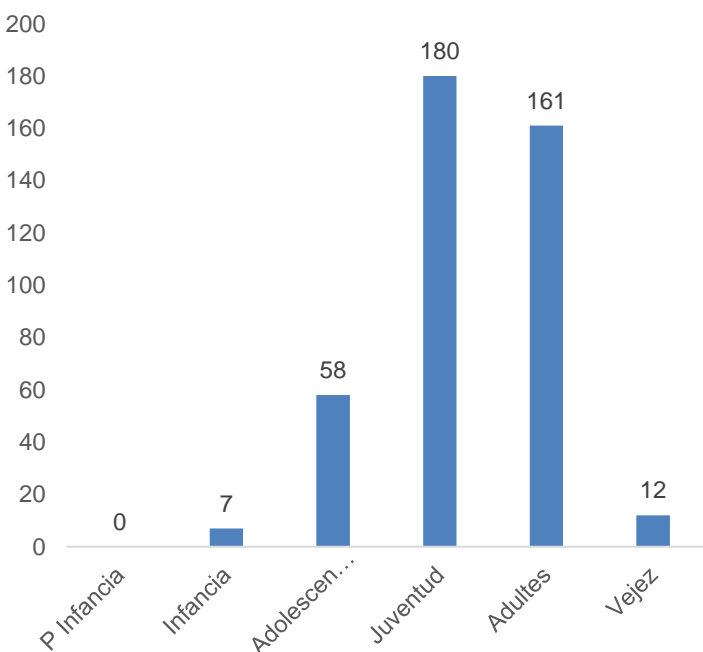
**Cabecera municipal**

**98%**

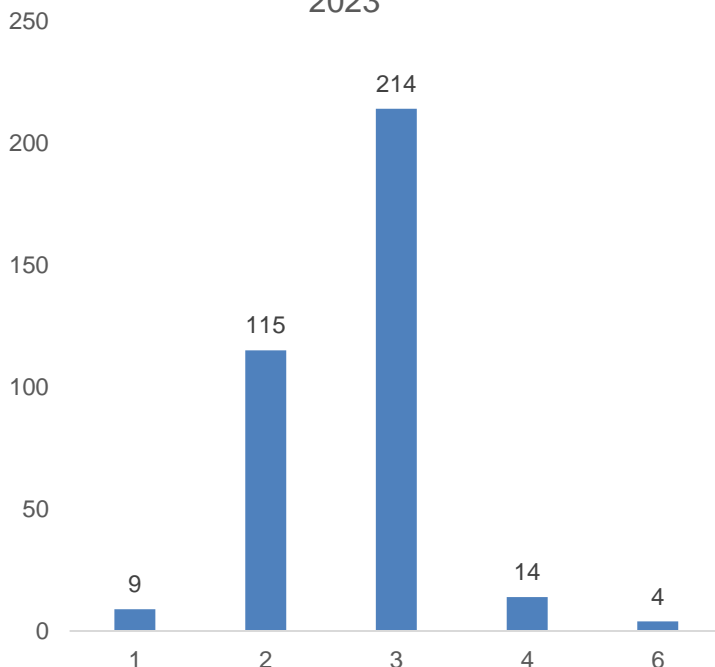
409 casos

## Factores y curso de vida

Casos de Hepatitis A por curso de vida  
Medellín semana 44 2023



Casos de Hepatitis A por estrato socioeconómico  
Medellín semana 44 2023



Fuente: SIVIGILA. Secretaría de Salud de Medellín Distrito de Ciencia Tecnología e Innovación.

Figura. Ciclo de vida de los casos notificados de hepatitis A. Periodo epidemiológico XI 2023.

Fuente: SIVIGILA. Secretaría de Salud de Medellín Distrito de Ciencia Tecnología e Innovación.

Figura. Estrato socioeconómico de los casos notificados de hepatitis A. Periodo epidemiológico XI 2023.

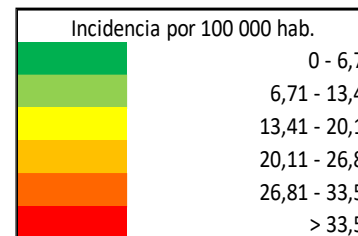


**Alcaldía de Medellín**  
 Distrito de  
 Ciencia, Tecnología e Innovación

**SECRETARÍA DE SALUD**

Mapa temático de Incidencia de Hepatitis A.  
 Medellín, a período epidemiológico 11  
 acumulado de 2023

**CONVENCIONES**

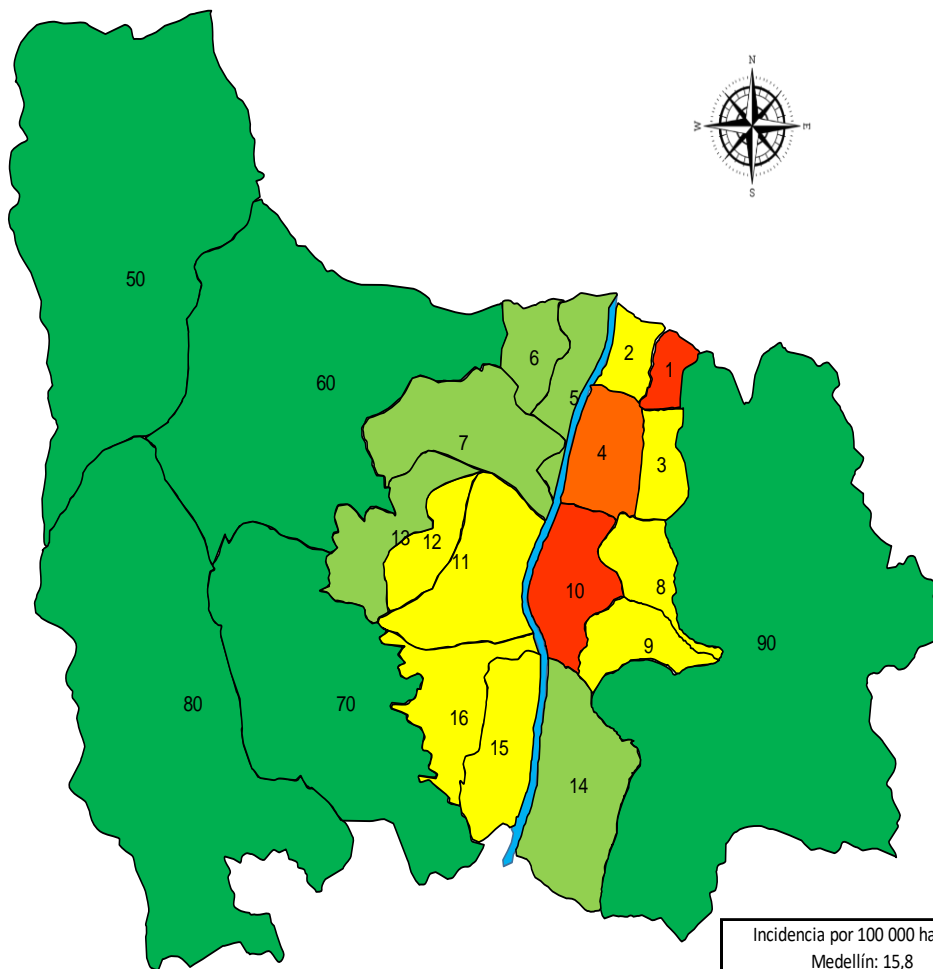


**CONVENCIONES CARTOGRÁFICAS**

Río Medellín  
 # Números de comunas

**FICHA TÉCNICA**

Incidencias calculadas con respecto a  
 397 direcciones geocodificables en  
 Mapgis-Medellín de 418 (95%)



Incidencia por 100 000 hab. en  
 Medellín: 15,8

Fuente: SIVIGILA. Secretaria de Salud de Medellín Distrito de Ciencia Tecnología e Innovación.

Figura. Mapa temático de proporción de hepatitis A. Medellín, a Periodo epidemiológico XI acumulado de 2023.

**Indicadores**

**Incidencia de HA en niños  
 nacidos después del 1 de enero  
 de 2012**  
**0,6 \* cada 100 mil**  
**2 casos**

**Tasa de Incidencia acumulada al periodo XI  
 en población general x 100,000 habitantes**  
**15,75 \* cada 100 mil**  
**418 casos**

**Oportunidad en la notificación inmediata de  
 botes de HA en población cerrada o privada de**  
**No se han presentado**  
**brotes en P Cautiva**

**Proporción de Incidencia en menores de 1 año  
 100,000 habitantes**  
**No se han presentado casos**

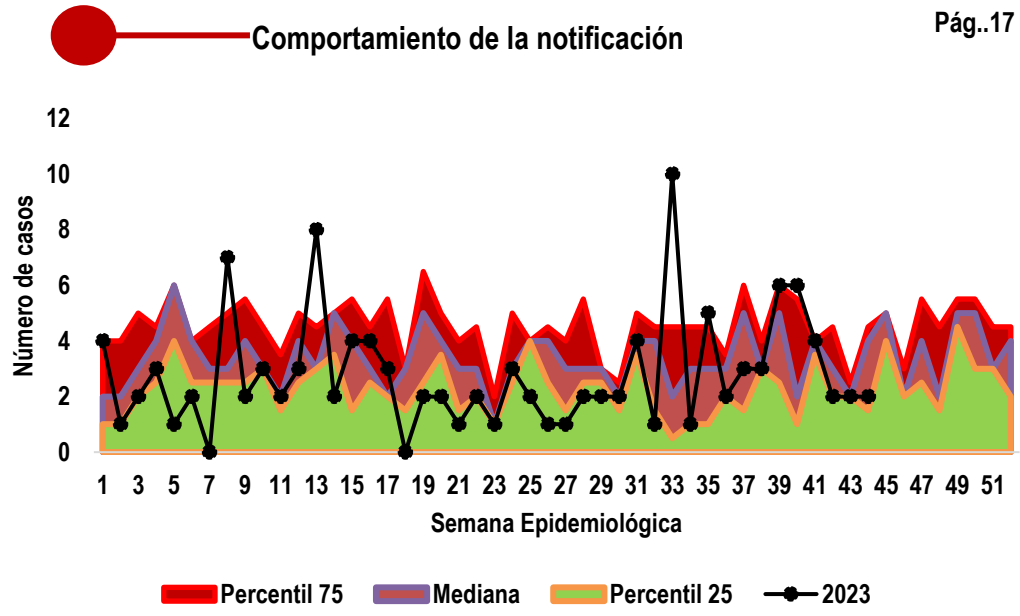
**Consideraciones técnicas**

Se evidencia un aumento del 23,66% en relación con el mismo periodo de año anterior donde se presentaron 338 casos. Los cursos de vida de juventud y adultez representan el 81,57% de los casos, se ve una mayor frecuencia de casos en el sexo masculino siendo este del 66%. Se reporto 1 muerte en mujer de 24 años. En algunas semanas se observa un incremento significativo por fuera de lo esperado como en las semanas 1, 10,12, 19, 21, 25 y 26. No se ha logrado identificar la fuente.



# Hepatitis B y C

Periodo epidemiológico 11 - 2023



Fuente: SIVIGILA. Secretaría de Salud de Medellín.  
Figura. Canal endémico de hepatitis B. Medellín, a Periodo epidemiológico 11 acumulado de 2023.

## ¿Cómo se comporta el evento?

### Hepatitis B

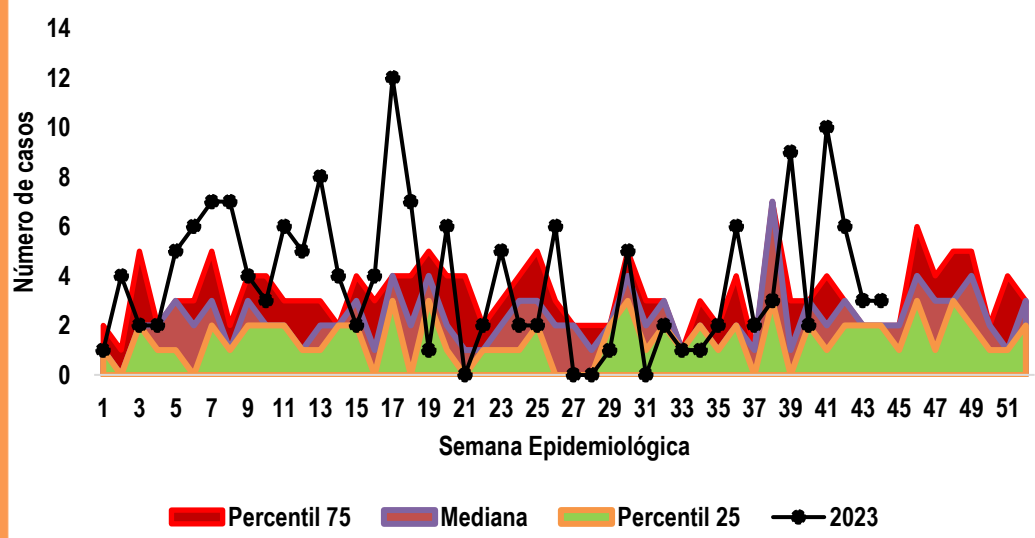
**123** No de casos

Variación porcentual con respecto al mismo periodo del año anterior disminuyó en un 0,8%

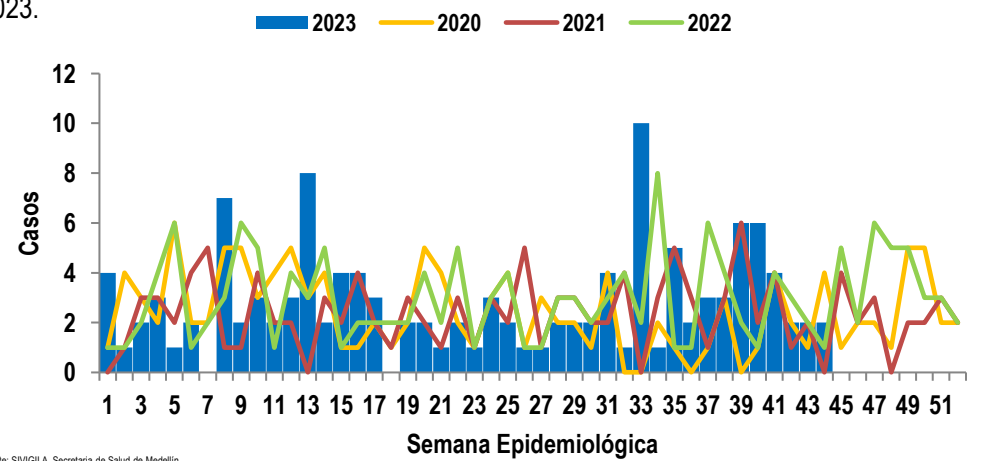
### Hepatitis C

**169** No de casos

Variación porcentual con respecto al mismo periodo del año anterior aumentó en un 48,2%



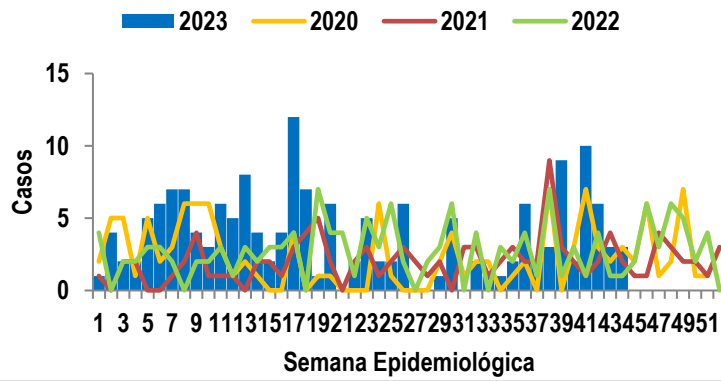
Fuente: SIVIGILA. Secretaría de Salud de Medellín.  
Figura. Canal endémico de hepatitis C. Medellín, a Periodo epidemiológico 11 acumulado de 2023.



Fuente: SIVIGILA. Secretaría de Salud de Medellín.  
Figura. Comportamiento de la hepatitis B. Medellín, a Periodo epidemiológico 11 acumulado de 2020-2023.

Fuente: SIVIGILA, Secretaría de Salud de Medellín.

Figura. Comportamiento de la hepatitis C. Medellín, a Periodo epidemiológico 11 acumulado de 2020-2023.



## Indicadores

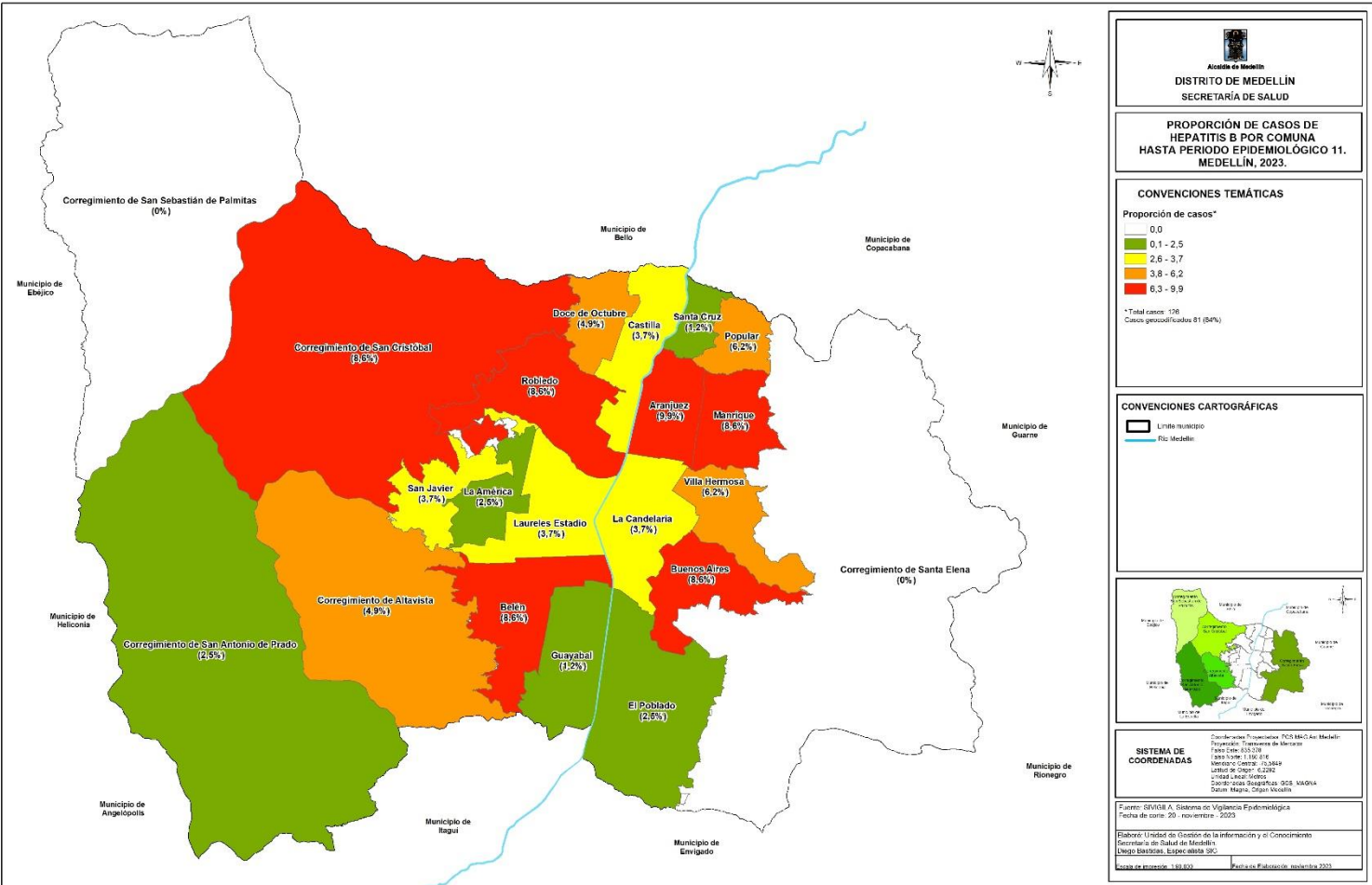
Proporción de incidencia de Hepatitis B en población general por 100.000 habitantes

**4,7\* 100 mil**

Proporción de incidencia de Hepatitis C en población general por 100.000 habitantes

**6,5\* 100 mil**

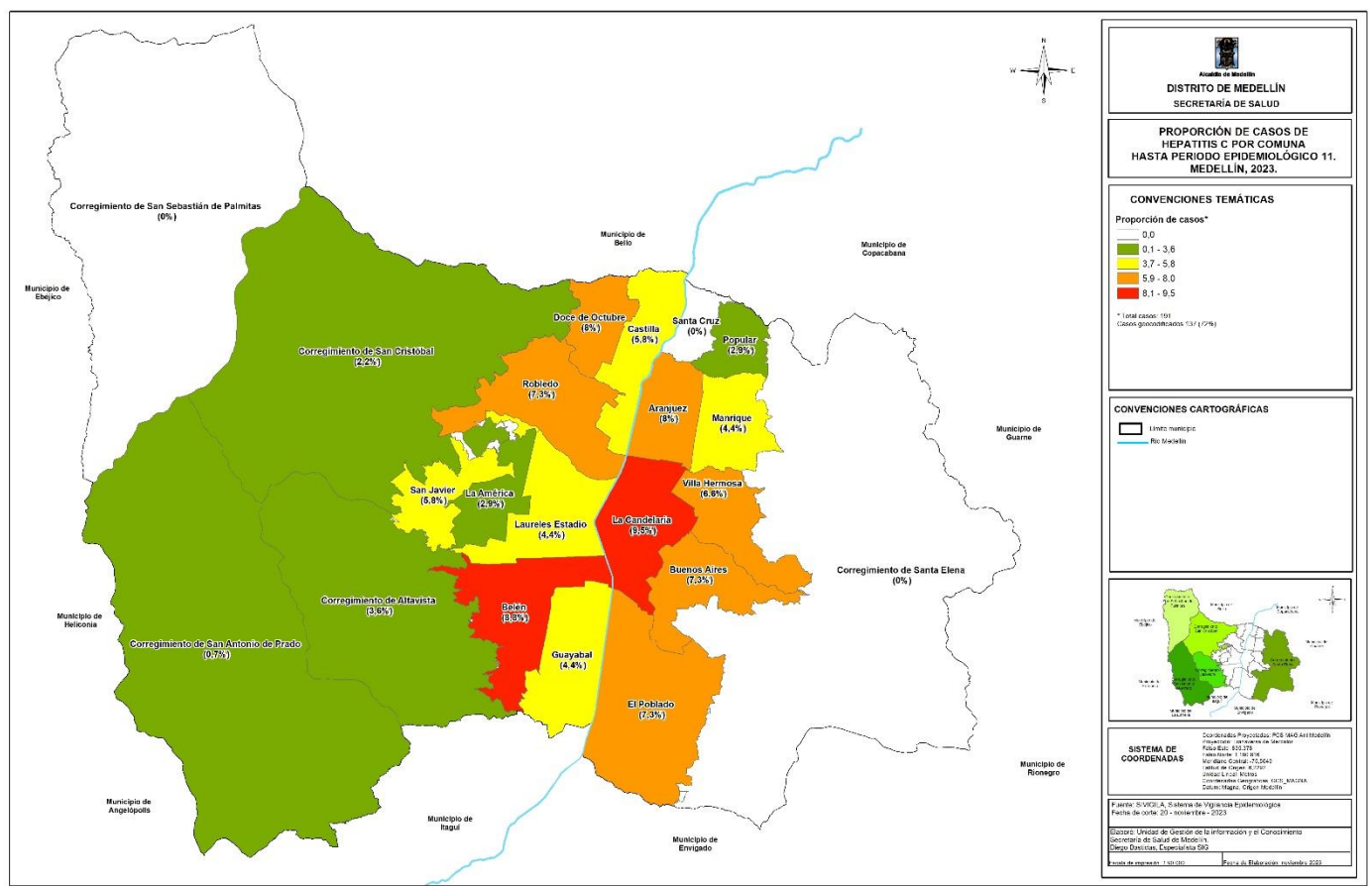
## Comportamiento por territorio



Fuente: SIVIGILA, Secretaria de Salud de Medellín.

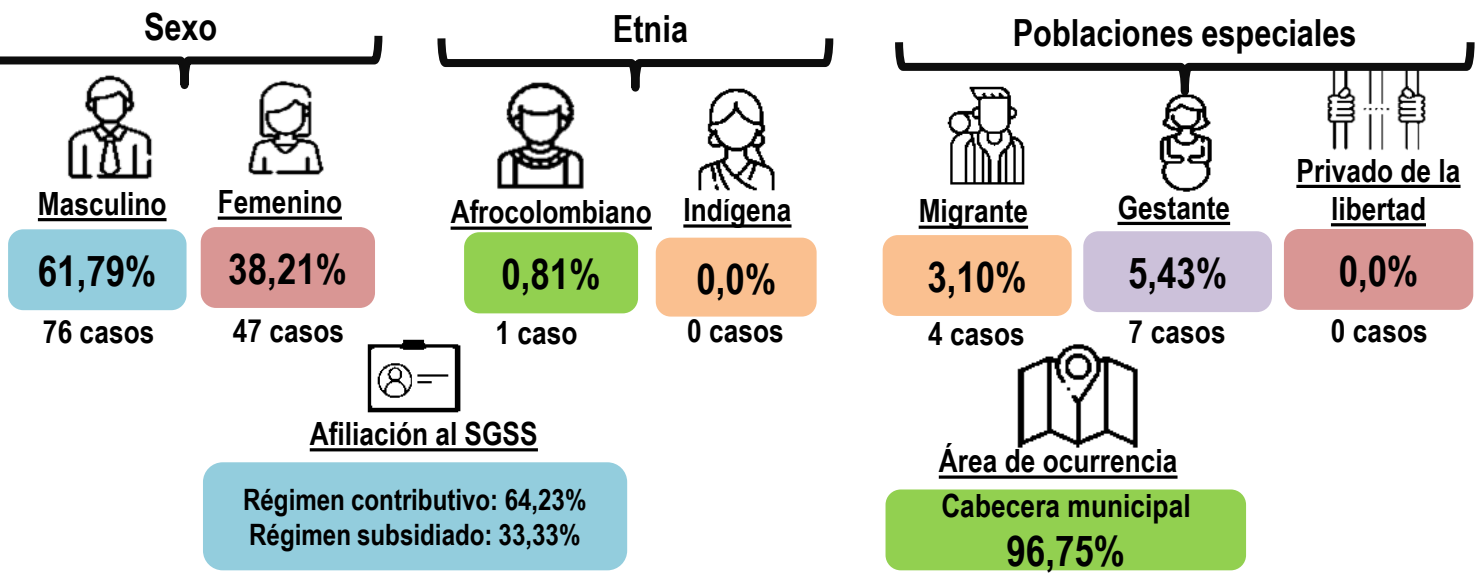
Figura. Mapa temático de proporción de casos para Hepatitis B. Medellín, a Periodo epidemiológico 11 acumulado de 2023.

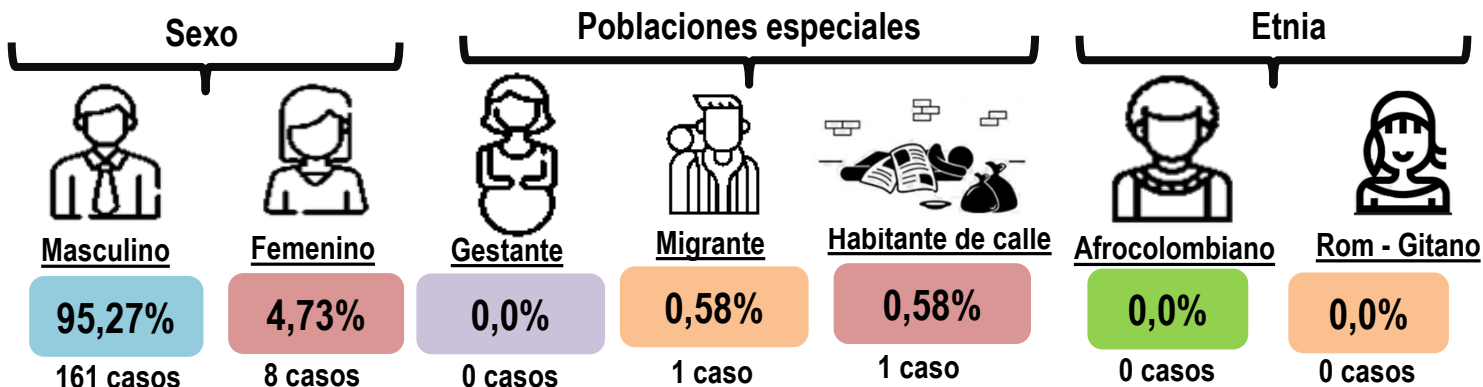
# Comportamiento por territorio



Fuente: SIVIGILA. Secretaria de Salud de Medellín.  
Figura. Mapa temático de proporción de casos para Hepatitis C. Medellín, a Periodo epidemiológico 11 acumulado de 2023.

## Comportamiento variables de interés Hepatitis B





**Afiliación al SGSS**

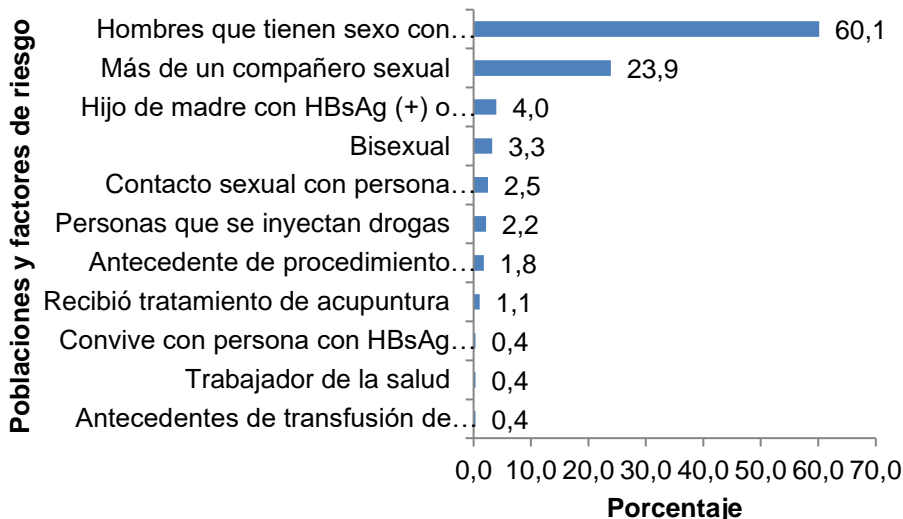
Régimen contributivo: 89,35%  
Régimen subsidiado: 7,10%



**Área de ocurrencia**

Cabecera municipal  
99,41%

Variables específicas del comportamiento del evento y curso de vida



Sin vacunación previa  
para Hepatitis B  
96,7%

Fuente: SIVIGILA. Secretaria de Salud de Medellín.

Figura. Poblaciones y factores de riesgo de los casos notificados de Hepatitis B, C y Coinfección/Superinfección B - Delta. Periodo epidemiológico 11. 2023.

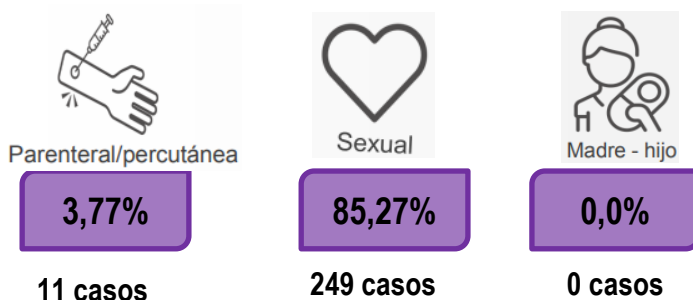
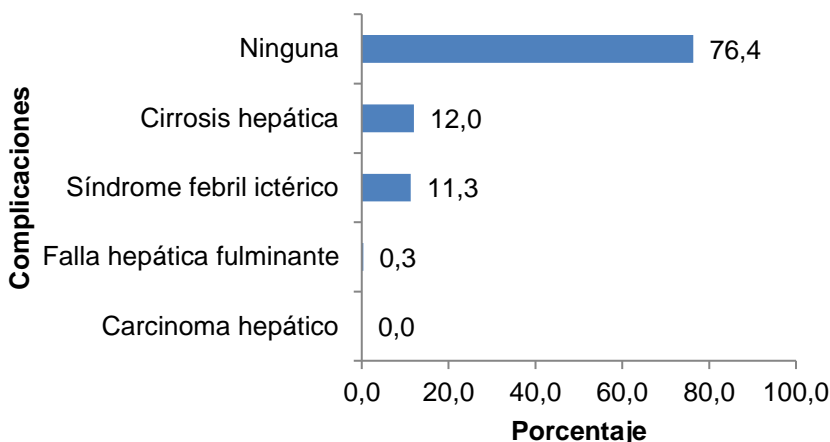
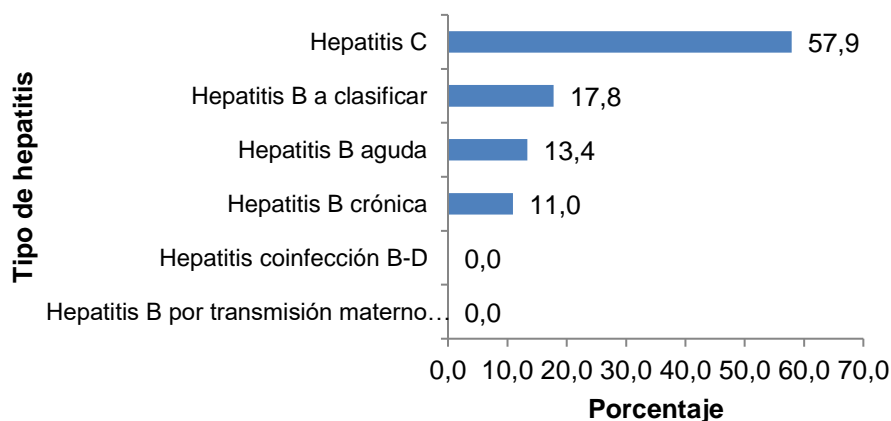


Figura. Mecanismo probable de transmisión de Hepatitis B, C y Coinfección/superinfección B-Delta. Periodo epidemiológico 11 2023



Fuente: SIVIGILA. Secretaria de Salud de Medellín.

Figura. Complicaciones de los casos notificados de Hepatitis B, C y Coinfección/superinfección Hepatitis B-Delta. Periodo epidemiológico 11. 2023.



Fuente: SIVIGILA. Secretaria de Salud de Medellín.

Figura. Clasificación del caso Hepatitis B, C Coinfección/Superinfección B-Delta. Periodo epidemiológico 11. 2023.

### Consideraciones técnicas

La frecuencia de las hepatitis virales es mayor en jóvenes, adultos y grupos poblacionales con factores de riesgo, ocasionan discapacidad y muerte principalmente asociada a cuadros de insuficiencia hepática, cirrosis y cáncer de hígado. Es de aclarar que se cuenta con una vacuna segura y eficaz que confiere una protección del 98% al 100% contra la enfermedad de la hepatitis B, lo que conlleva a evitar las complicaciones que pueden derivarse de la enfermedad. La relación hombre: mujer es de aproximadamente 4 hombres por cada mujer. Los grupos de edad en los que más se presenta el evento se ubican entre los 25 y los 39 años con un 59,2%. El principal mecanismo de transmisión es el sexual, por lo que se hace vital la orientación de las estrategias hacia la promoción de la salud sexual y reproductiva. No se han notificado casos de Hepatitis B-Delta. Nota: Los datos del presente boletín corresponden a cifras preliminares.

# Intoxicaciones

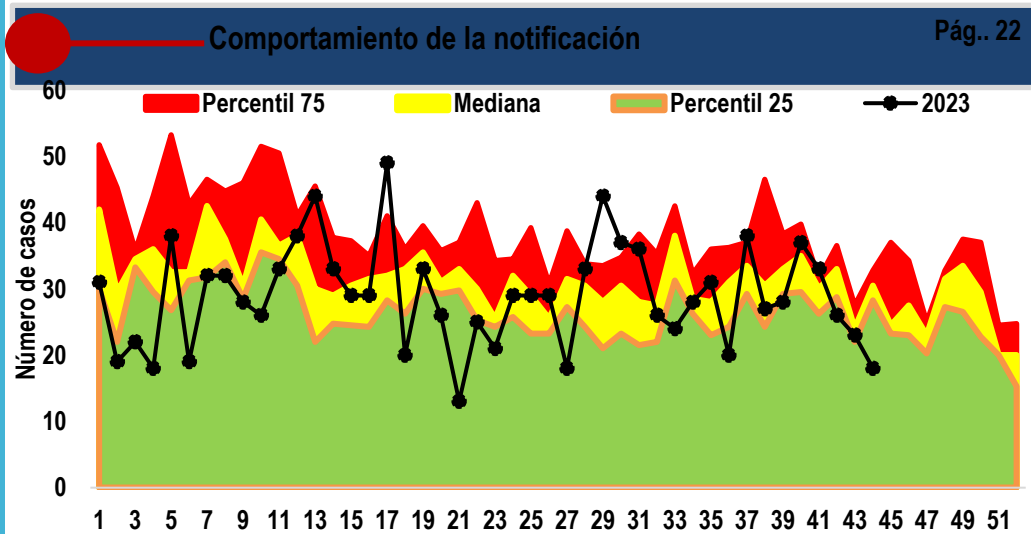
Periodo epidemiológico 11- 2023



¿Cómo se comporta el evento?

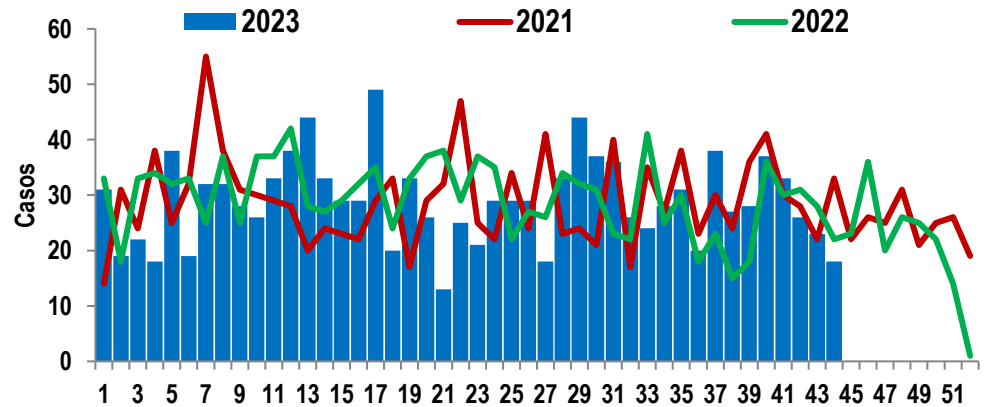


La variación porcentual con respecto al mismo periodo del año anterior disminuyó en un 10,77%.



Fuente: SIVIGILA. Secretaría de Salud de Medellín Distrito de Ciencia Tecnología e Innovación.

Figura. Canal endémico de intoxicaciones.. Medellín, Periodo epidemiológico XI acumulado de 2023.



Fuente: SIVIGILA. Secretaría de Salud de Medellín Distrito de Ciencia Tecnología e Innovación.

Figura. Comportamiento intoxicaciones. Medellín, a periodo epidemiológico XI acumulado de 2021-2023.

## Variables de interés

### Sexo y Edad



**Masculino**

58%

732 casos



**Femenino**

42%

540 casos



**Vía de exposición**

Oral  
51%

647 casos



**0 a 5 años**

10%

130 casos



**Afiliación al SGSS**

Régimen contributivo  
63% - 806 casos  
Régimen subsidiado  
24% - 307 casos

### Lugar de exposición



**Hogar**

44%

539 casos



**Vía pública**

27%

338 casos



**Bares/Tabernas**

9%

108 casos



**Trabajo**

12%

153 casos



**Área de**

Cabecera mpal  
1250 - 98% casos



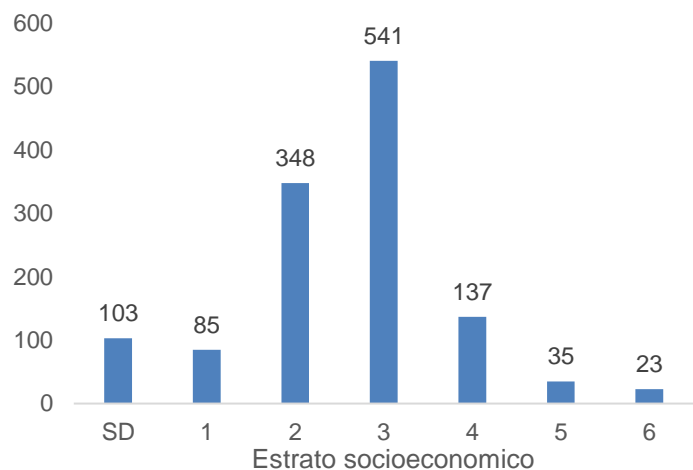
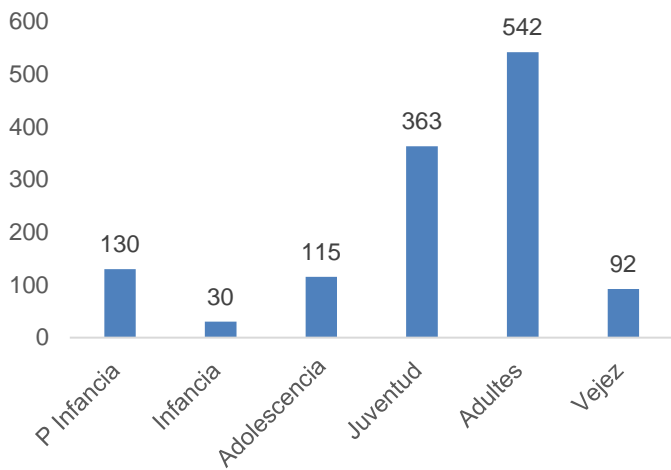
**Hospitalizados**

330 - 26%  
casos



**Defunciones**

4 - 0%  
casos

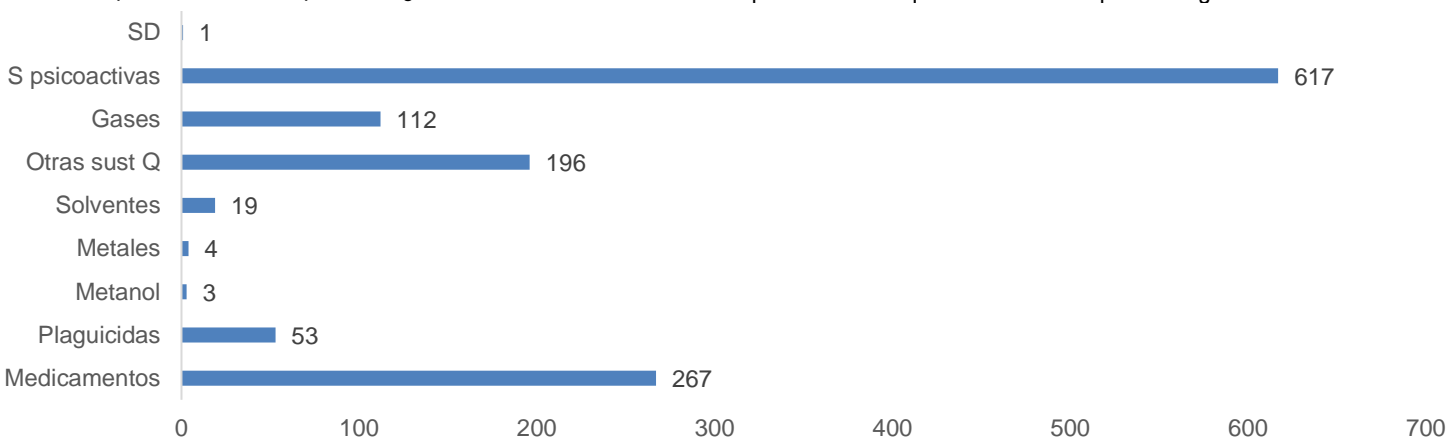


Fuente: SIVIGILA. Secretaria de Salud de Medellín Distrito de Ciencia Tecnología e Innovación.

Figura. Curso de vida de los casos notificados de Intoxicación por sustancias químicas Periodo epidemiológico XI 2023.

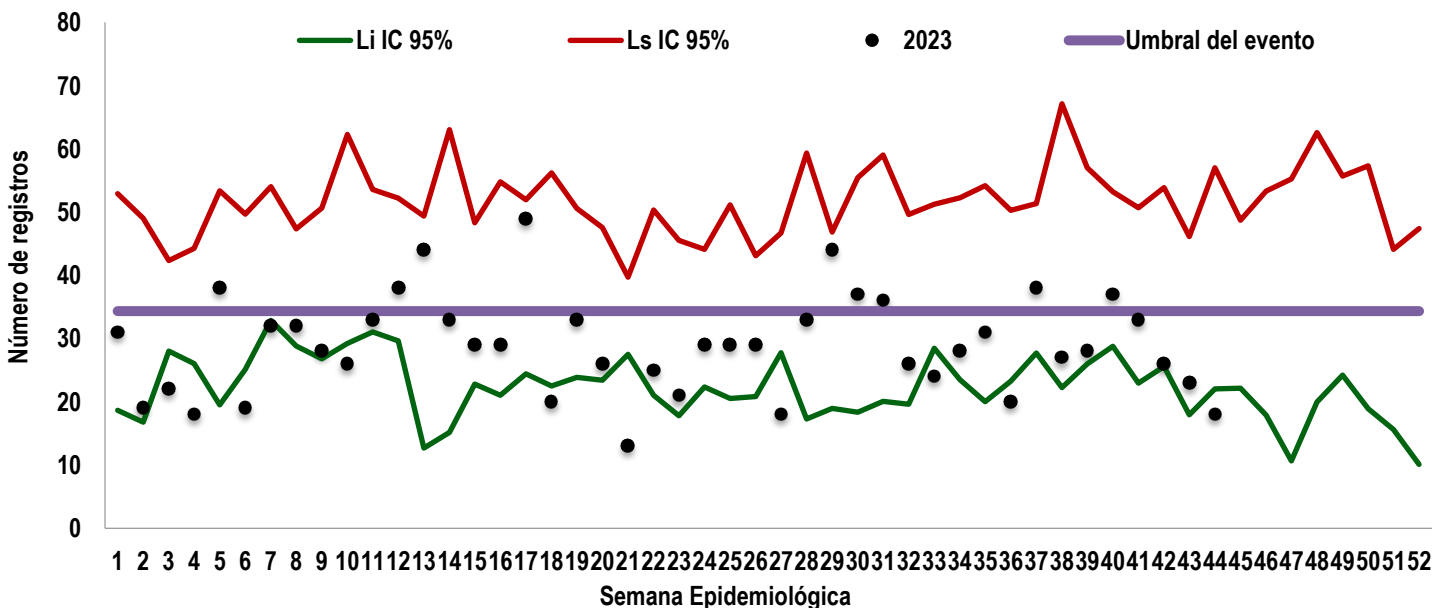
Fuente: SIVIGILA. Secretaria de Salud de Medellín Distrito de Ciencia Tecnología e Innovación.

Figura. Estrato socioeconómico de los casos notificados de Intoxicación por sustancias químicas Periodo epidemiológico XI 2023.



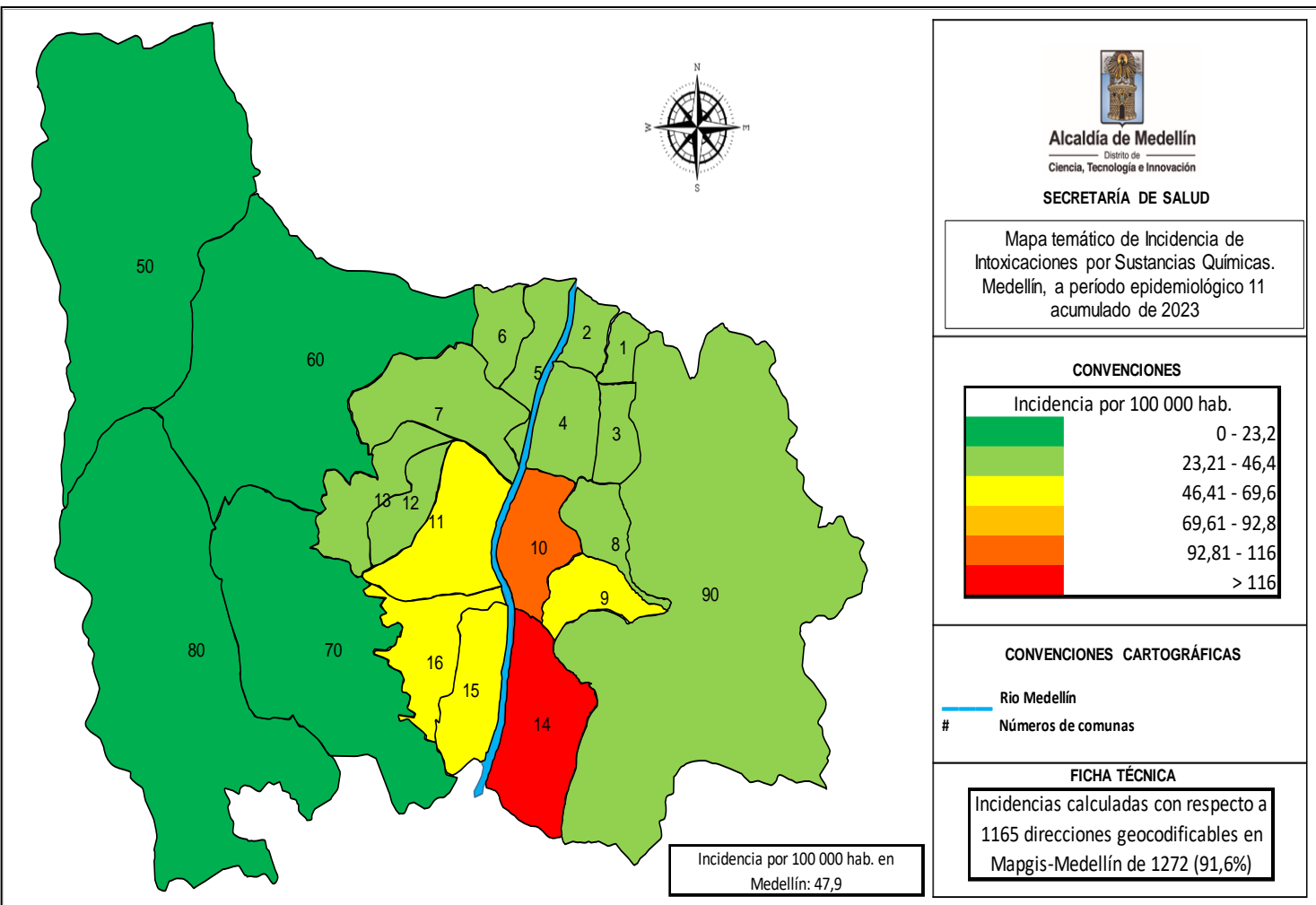
Fuente: SIVIGILA. Secretaria de Salud de Medellín Distrito de Ciencia Tecnología e Innovación.

Figura grupo de sustancia, intoxicaciones, a periodo epidemiológico XI acumulado. Medellín 2023



Fuente: SIVIGILA. Secretaria de Salud de Medellín Distrito de Ciencia Tecnología e Innovación.

Figura. Comportamiento inusual para Intoxicaciones. Periodo epidemiológico XI 2023.



Fuente: SIVIGILA. Secretaría de Salud de Medellín Distrito de Ciencia Tecnología e Innovación.

Figura. Mapa temático de proporción de Intoxicación por sustancias químicas. Medellín, a Periodo epidemiológico XI acumulado de 2023.

**Indicadores**

**Proporción de brotes en población confinada**

**0%**

**Incidencia en población general x 100,000 habitantes**

**121 \* cada 100 mil**

**Casos confirmados por laboratorio de intoxicación por metanol**

**0,23%**

**Consideraciones técnicas**

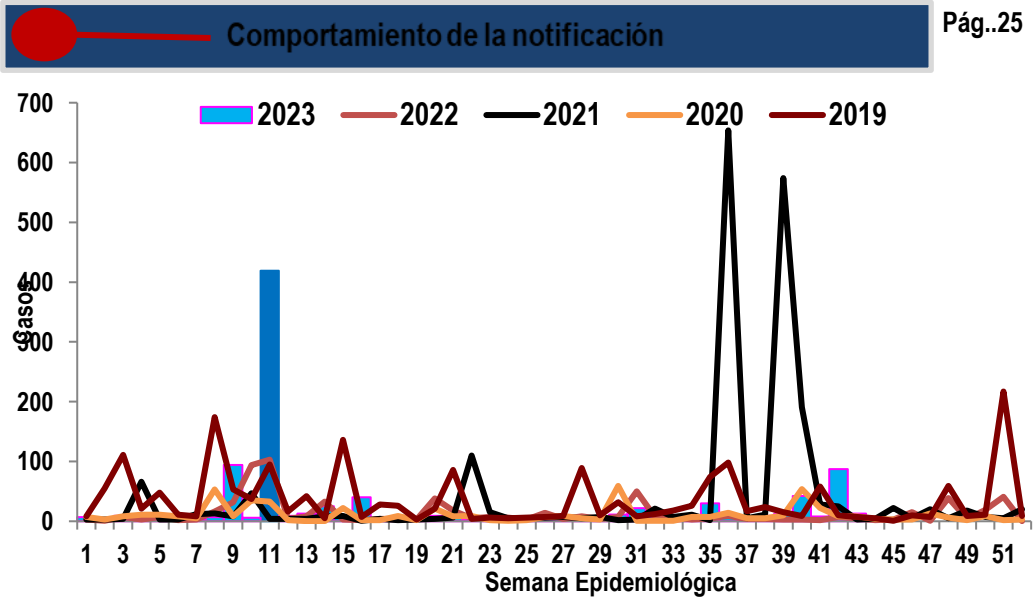
El comportamiento de la notificación tuvo una disminución del 10,77% respecto al mismo periodo del año anterior, donde se notificaron 1409 casos. Alrededor del 49% de las notificaciones relacionadas con las intoxicaciones corresponden a intoxicaciones por sustancias psicoactivas, viéndose mas afectado el sexo masculino con un 58%. El lugar de mayor ocurrencia de las intoxicaciones en general es el hogar 44%, la mayoría de ellas ocurrieron de manera accidental 32%, seguidas de la intencional psicoactiva 27%.



# Enfermedad transmitida por alimentos ETA



Periodo epidemiológico 11 - 2023



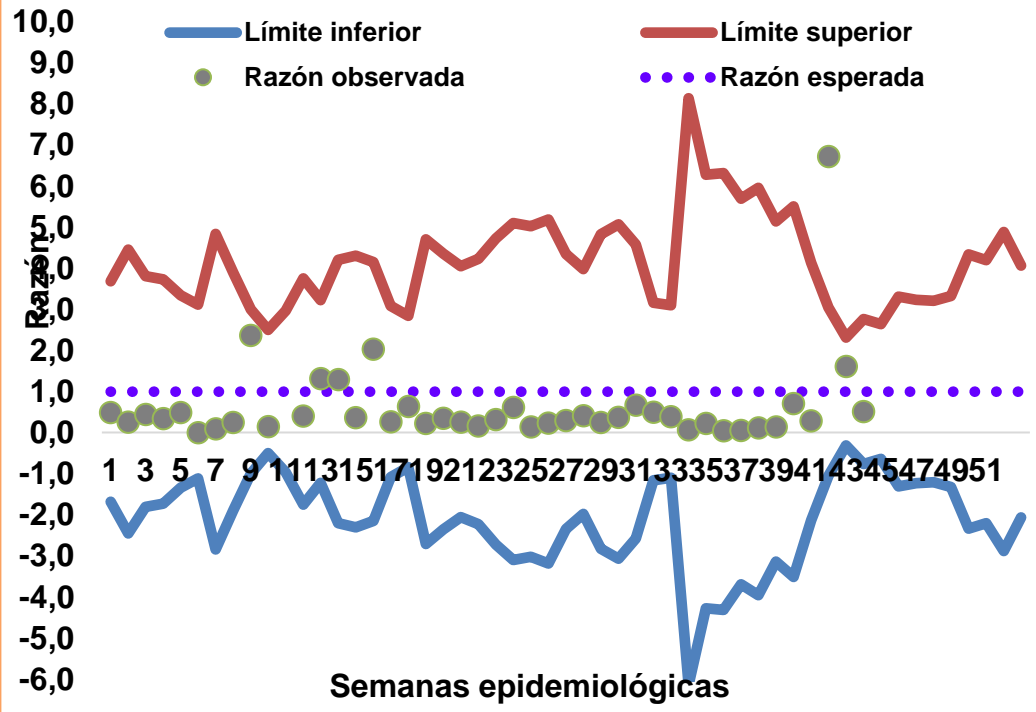
Fuente: SIVIGILA. Secretaria de Salud de Medellín Distrito de Ciencia Tecnología e Innovación.  
 Figura. Comportamiento ETA. Medellín, a periodo epidemiológico XI acumulado de 2023.

## ¿Cómo se comporta el evento?

**1004** No de casos

Total de personas por brotes  
**749 Personas**

Total de personas reporte individual  
**255 Personas**



Fuente: SIVIGILA. Secretaria de Salud de Medellín Distrito de Ciencia Tecnología e Innovación.  
 Figura. Comportamiento inusual para ETA. Periodo epidemiológico XI 2023.

### Comportamiento variables de interés

<b>Masculino</b>	<b>Femenino</b>	<b>Privado de la libertad</b>	<b>Hogar</b>	<b>Educación</b>	<b>Restaurante</b>
<b>48%</b>	<b>52 %</b>	<b>49%</b>	<b>13%</b>	<b>13%</b>	<b>7%</b>
<b>482 casos</b>	<b>522 casos</b>	<b>492 casos</b>	<b>134 casos</b>	<b>127 casos</b>	<b>76 casos</b>

## Grupo etario y agente identificado

Grupo etario de los casos notificados en ETA a semana 44 Medellin 2023

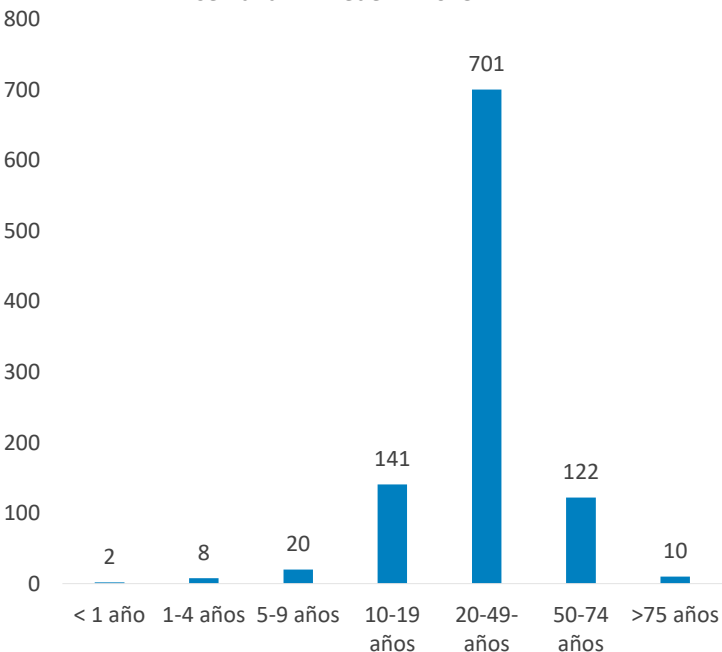
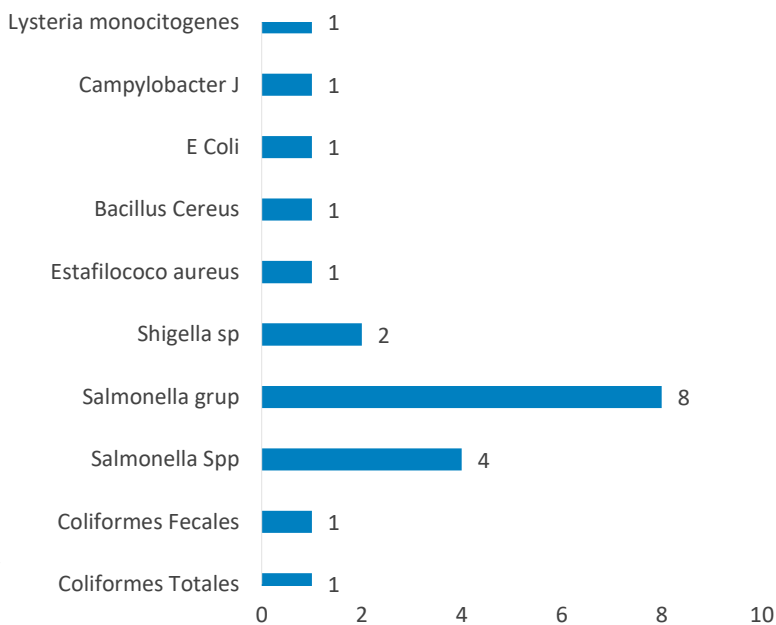


Figura. Distribución por grupos de edad de los casos notificados de ETA. Periodo epidemiológico XI de 2023.

Agente Etiológico Identificado en ETA Semana 44 2023, Medellín

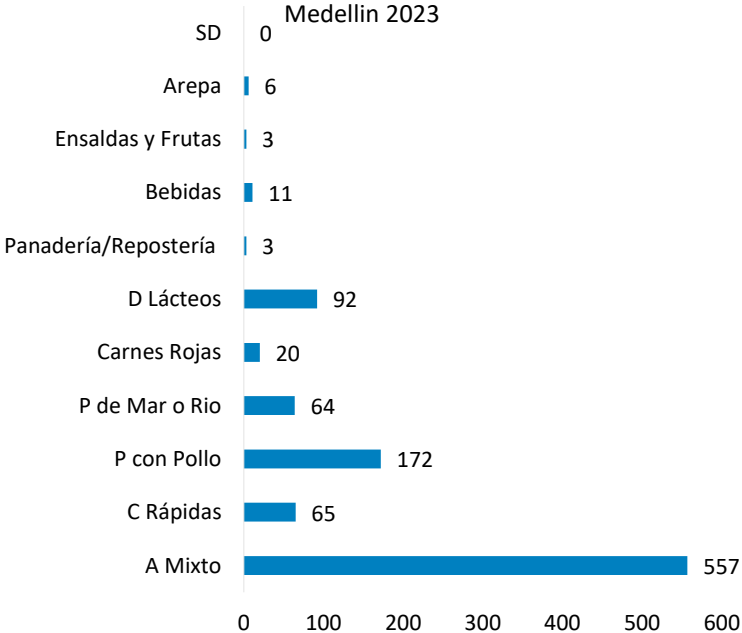


Fuente: SIVIGILA. Secretaria de Salud de Medellín Distrito de Ciencia Tecnología e Innovación.

Figura. Agente etiológico identificado en los casos de ETA, Periodo epidemiológico XI de 2023.

## Tipo de alimento y sitio de ocurrencia

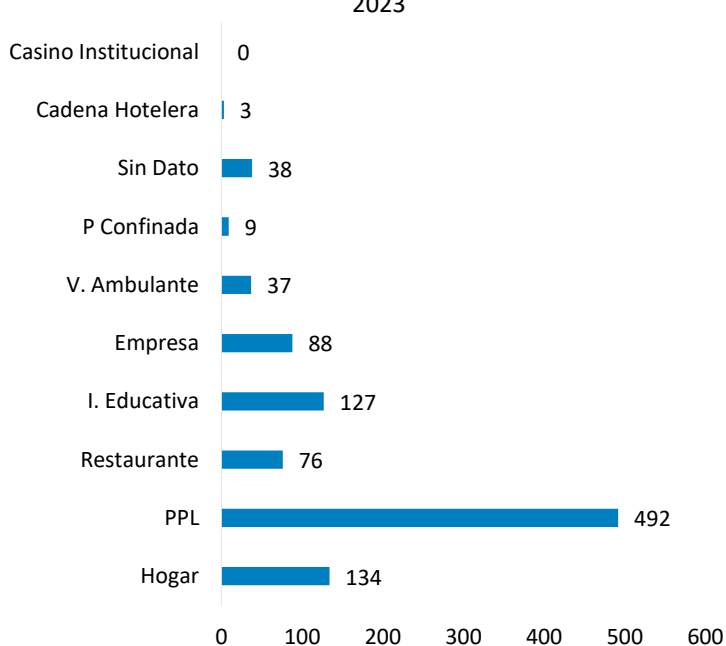
Alimento implicado en los casos de ETA semana 44 Medellin 2023



Fuente: SIVIGILA. Secretaria de Salud de Medellín Distrito de Ciencia Tecnología e Innovación.

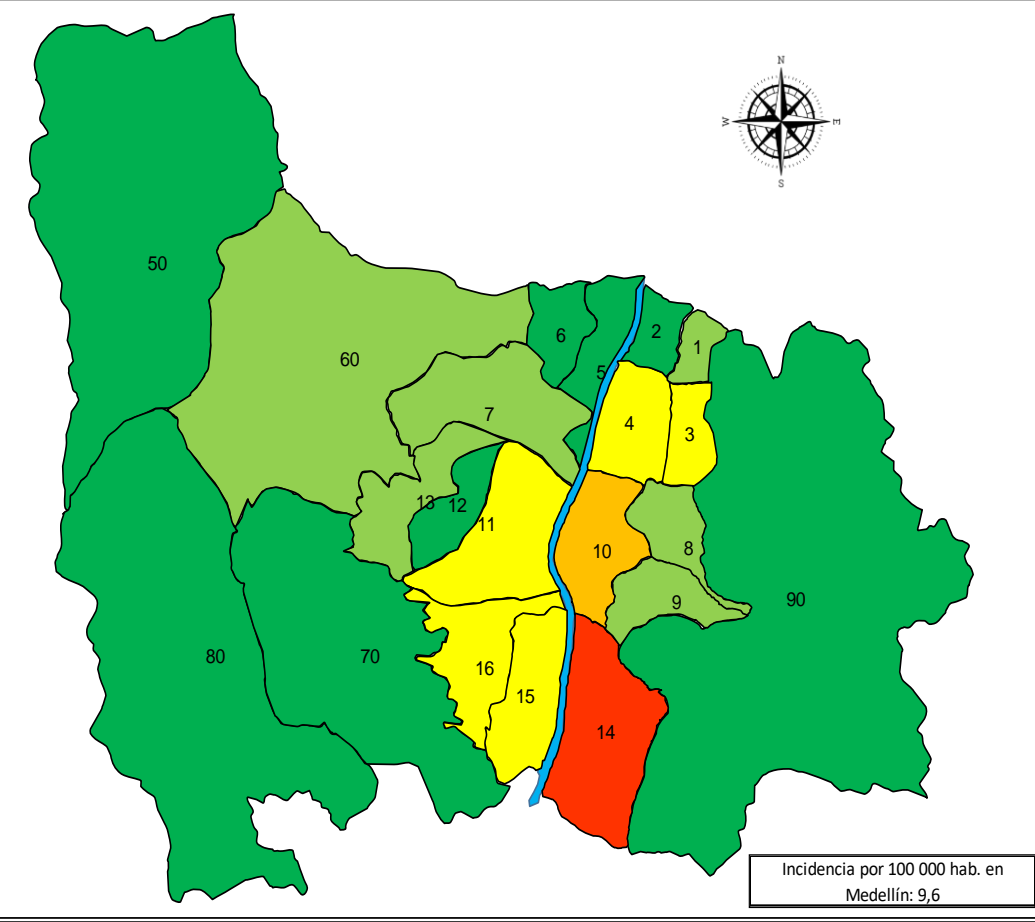
Figura. Alimentos implicados en brotes ETA. Periodo epidemiológico XI de 2023.

Sitio de ocurrencia de las ETA semana 44 Medellín 2023



Fuente: SIVIGILA. Secretaria de Salud de Medellín Distrito de Ciencia Tecnología e Innovación.

Figura. Sitio de ocurrencia de las ETA. Periodo epidemiológico XI de 2023.



**Alcaldía de Medellín**  
Distrito de Ciencia, Tecnología e Innovación  
**SECRETARÍA DE SALUD**

Mapa temático de Incidencia de Enfermedades Transmitidas por Alimentos. Medellín, a período epidemiológico 11 acumulado de 2023

**CONVENCIONES**

Incidenia por 100 000 hab.

0 - 5,8
5,81 - 11,6
11,61 - 17,4
17,41 - 23,2
23,21 - 29
> 29

**CONVENCIONES CARTOGRÁFICAS**

Rio Medellín

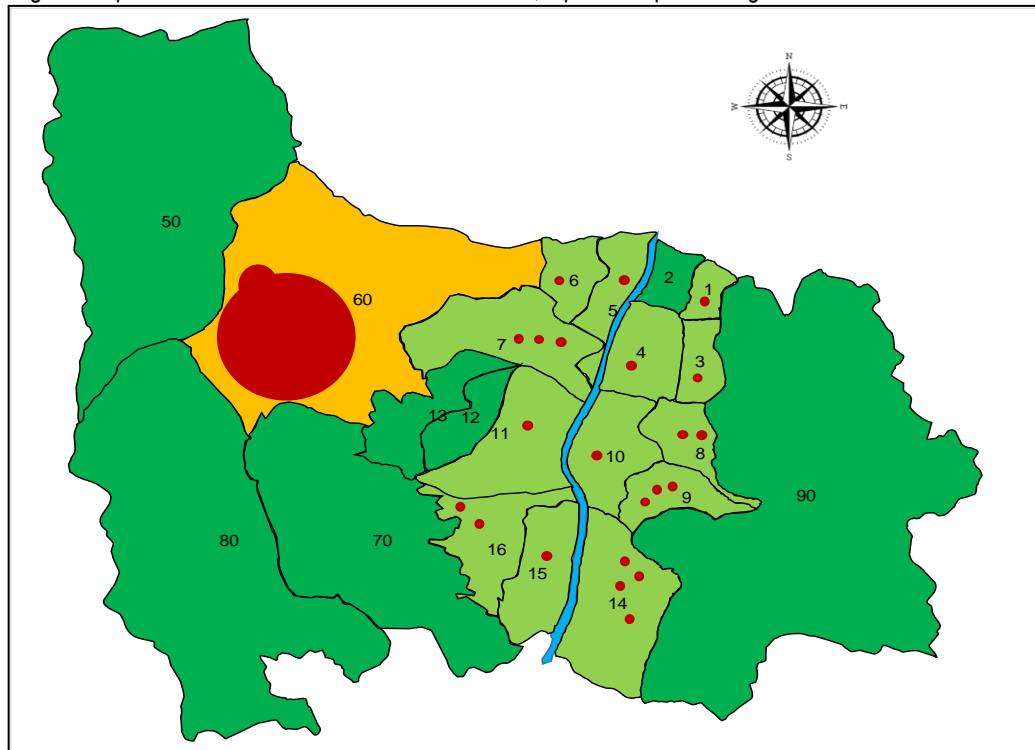
# Números de comunas

**FICHA TÉCNICA**

Incidenias calculadas con respecto a 246 direcciones geocodificables en Maggis-Medellín de 255 (96,5%)

Fuente: SIVIGILA. Secretaria de Salud de Medellín Distrito de Ciencia Tecnología e Innovación.

Figura. Mapa temático de incidencia de ETA. Medellín, a periodo epidemiológico XI acumulado de 2023



**Alcaldía de Medellín**  
Distrito de Ciencia, Tecnología e Innovación  
**SECRETARÍA DE SALUD**

Mapa temático de Proporción de Brotes de ETA. Medellín, a período epidemiológico 11 acumulado de 2023

**CONVENCIONES**

Proporciones

0
0,01 - 25
25,01 - 50
50,01 - 75
75,01 - 100

● Brotes

**CONVENCIONES CARTOGRÁFICAS**

Rio Medellín

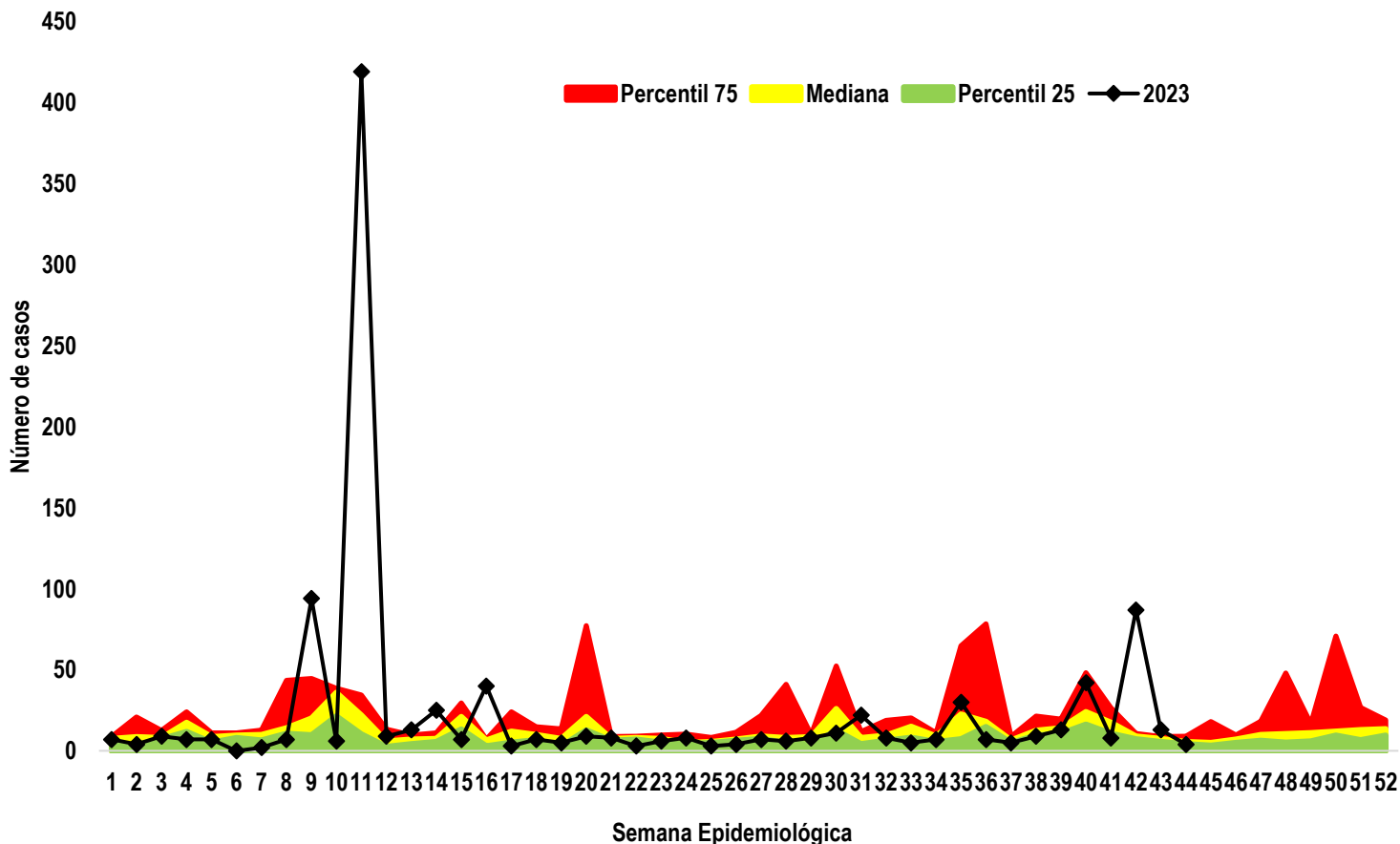
# Números de comunas

Proportiones calculadas con respecto a 752 casos caracterizados en 24 brotes notificados en Sivigila

Fuente: SIVIGILA. Secretaria de Salud de Medellín Distrito de Ciencia Tecnología e Innovación.

Figura. Mapa temático de proporción de brotes de ETA. Medellín, a periodo epidemiológico XI acumulado de 2023

## Canal endémico de las ETA



Fuente: SIVIGILA. Secretaria de Salud de Medellín Distrito de Ciencia Tecnología e Innovación.

Figura. Canal endémico de ETA.. Medellín, a Periodo epidemiológico XI acumulado de 2023.

## Indicadores

Porcentaje de brotes de ETA de notificación inmediata notificados oportunamente

**63,63%**

Porcentaje de brotes Con IVC

**72,72%**

Porcentaje de brotes de ETA con identificación de agente etiológico

**27,27%**

Porcentaje de brotes de ETA a los que se les detecto modo de transmisión

**100,00%**

% de brotes de ETA de notificación inmediata con caracterización social y demográfica

**100,00%**

Porcentaje de brotes de ETA con toma de muestra

**45,45%**

## Consideraciones Finales

A nivel individual el sitio de mayor ocurrencia de las ETA es el hogar. Se evidencia un incremento de casos en la semana 11 a expensas de dos brotes de personal privado de la libertad PPL (COPED- Bunker Fiscalía).

El grupo de edad mas afectado es el grupo etario de 20 a 49 años

Los alimentos más involucrados son los mixtos y la sintomatología más predominante es la gastrointestinal.

A pesar de todas las acciones y esfuerzos se ven algunos indicadores por debajo del 80% como la identificación del agente causal debido a la falta de muestras para el análisis, lo que no permite un estudio más asertivo.

# Infección respiratoria aguda IRA

Periodo epidemiológico 11 -2023



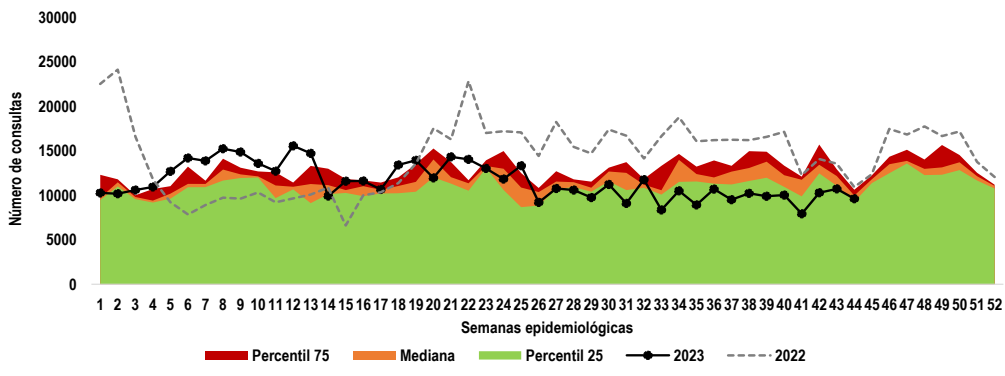
Consulta ambulatoria

¿Cómo se comporta el evento?

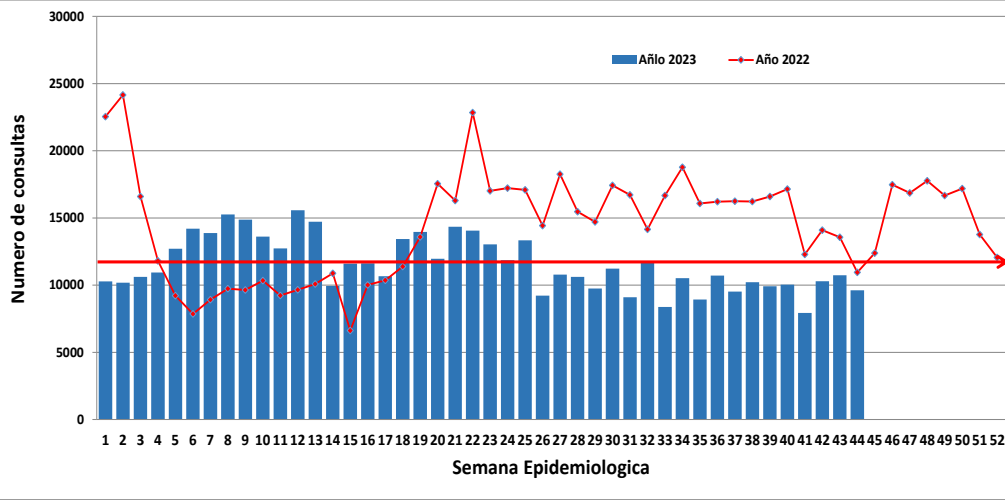
**508.670** No de casos

La variación porcentual con respecto al mismo periodo del año anterior disminuyó en un 18,3% (626.641 casos). Promedio de 9.782 consultas semanales

## Comportamiento de la notificación

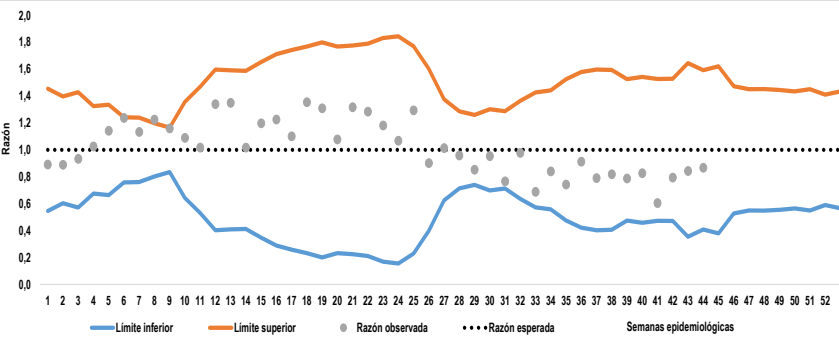


Fuente: SIVIGILA. Secretaria de Salud de Medellín.  
Figura. Canal endémico de IRA ambulatorias. Medellín, a Periodo 11 acumulado de 2023.



Fuente: SIVIGILA. Secretaria de Salud de Medellín.  
Figura. Número de consultas por IRA ambulatorias, Medellín, a Periodo epidemiológico 11 acumulado, años 2022-2023.

## Comportamiento inusual



Fuente: SIVIGILA. Secretaria de Salud de Medellín.  
Figura. Comportamiento inusual de la IRA consulta ambulatoria. Medellín, a Periodo epidemiológico 11 acumulado de 2023.

**801 Muertes**

El mayor porcentaje se registró en el grupo de mayores de 60 años (67%). La mayoría corresponden a pacientes con otras comorbilidades. Se notificaron 18 muertes en menores de 5 años.

## Variables de interés

Grupos de edad	Frecuencia	%	Proporción de IRA en consulta externa y urgencias / Total por todas las causas
<1 año	23373	4,59	15,52
1 año	19094	3,75	18,25
2 a 4 años	50727	9,97	13,81
5 a 19 años	80279	15,78	7,55
20 a 39 años	174340	34,27	5,95
40 a 59 años	90921	17,87	3,28
60 y más años	69936	13,75	2,36
<b>Total</b>	<b>508670</b>	<b>100,00</b>	<b>4,91</b>

Figura. Proporción de casos de IRA ambulatorios, por grupos de edad a Periodo epidemiológico 11 acumulado, 2023

Grupos de edad	Frecuencia	%	Proporción de Mortalidad por IRA / Total por todas las causas
<1 año	29	3,62	5,18
1 año	2	0,25	11,76
2 a 4 años	11	1,37	29,73
5 a 19 años	33	4,12	21,43
20 a 39 años	71	8,86	11,66
40 a 59 años	121	15,11	9,54
60 y más años	534	66,67	8,67
<b>Total</b>	<b>801</b>	<b>100,00</b>	<b>9,10</b>

Figura. Proporción de muertes por IRAG, por grupos de edad a Periodo epidemiológico 11 acumulado, 2023

# Infección respiratoria aguda IRA

Periodo epidemiológico 11-2023



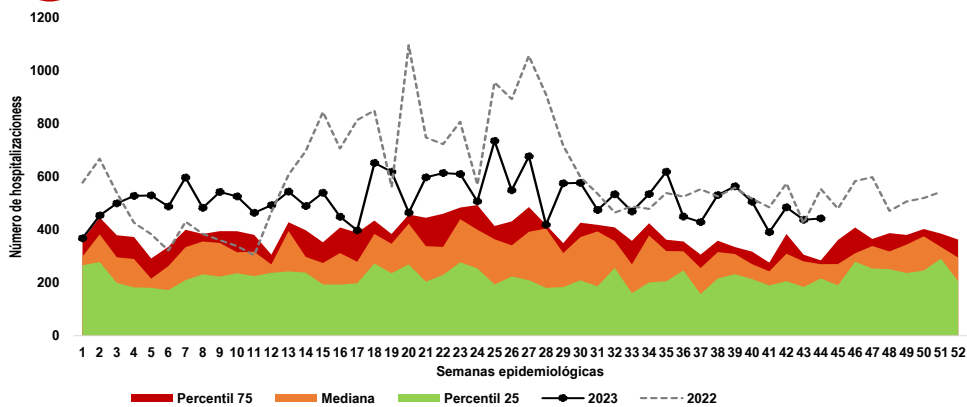
Hospitalizados

¿Cómo se comporta el evento?

**22.817** No de casos

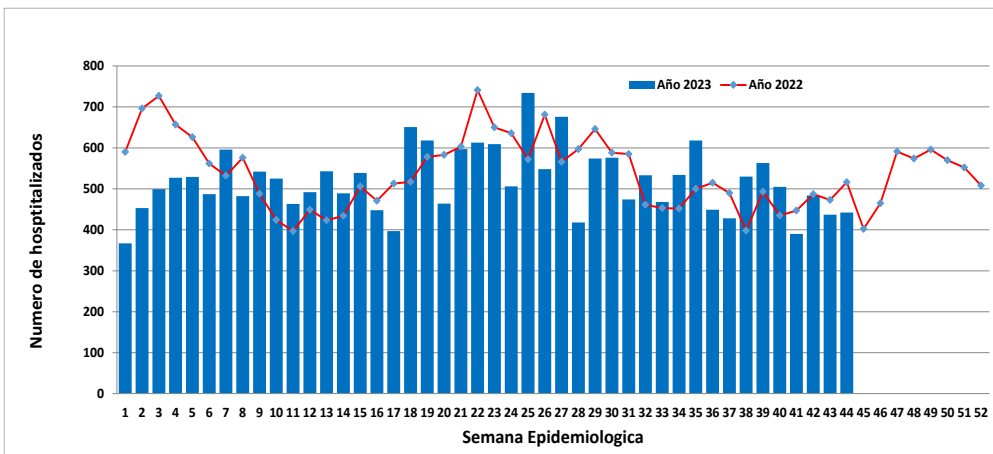
La variación con respecto al mismo periodo del año anterior disminuyó en un 4,2% (23.734 casos) Promedio de 456 personas hospitalizadas semanalmente

## Comportamiento de la notificación



Fuente: SIVIGILA. Secretaria de Salud de Medellín.

Figura. Canal endémico de IRA - Hospitalización. Medellín, a Periodo epidemiológico 11 acumulado de 2023.

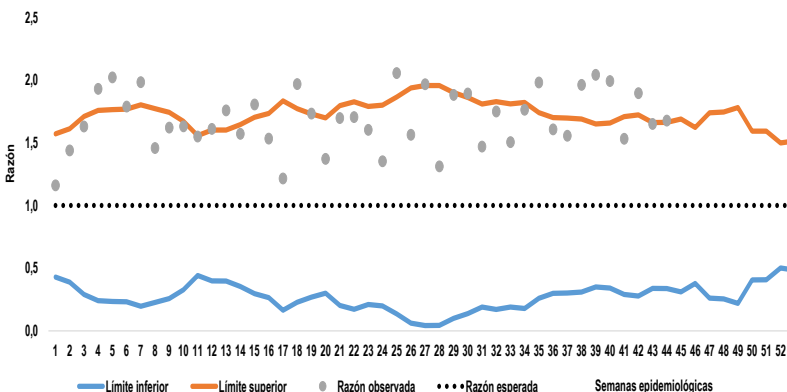


Fuente: SIVIGILA. Secretaria de Salud de Medellín.

Figura. Hospitalizaciones por IRAG, Medellín, a Periodo epidemiológico 11 acumulado. Años 2022-2023.

## Comportamiento inusual

## Variables de interés



Fuente: SIVIGILA. Secretaria de Salud de Medellín.

Figura. Comportamiento inusual de la IRA en hospitalización. Medellín, a Periodo epidemiológico 11 acumulado de 2023

Grupos de edad	Frecuencia	%	Propoción de IRAG en Habitación general / Total por todas las causas
<1 año	3984	17,46	25,81
1 año	1431	6,27	36,57
2 a 4 años	2367	10,37	31,67
5 a 19 años	2217	9,72	9,16
20 a 39 años	1981	8,68	2,52
40 a 59 años	2384	10,45	3,91
60 y más años	8453	37,05	7,18
<b>Total</b>	<b>22817</b>	<b>100,00</b>	<b>7,40</b>

Fuente: SIVIGILA. Secretaria de Salud de Medellín.

Figura. Proporción de pacientes con IRA hospitalizados en sala general por grupos de edad, a Periodo epidemiológico 11 acumulado, 2023

# Infección respiratoria aguda IRA

Periodo epidemiológico 11-2023



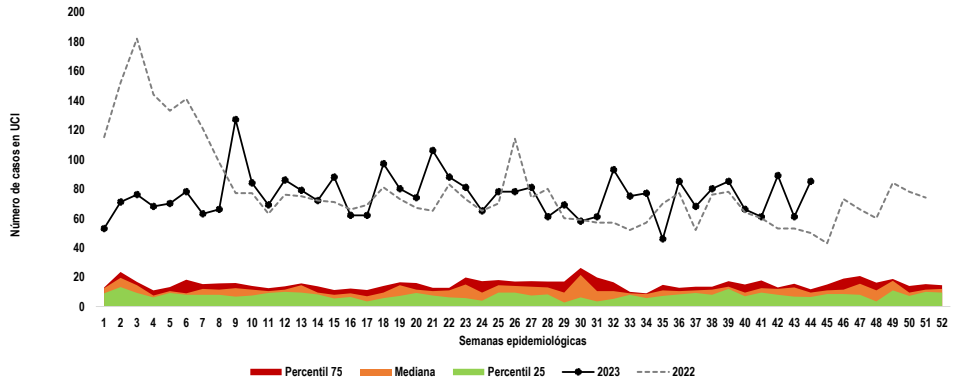
Hospitalizados en UCI

¿Cómo se comporta el evento?

3.322 No de casos

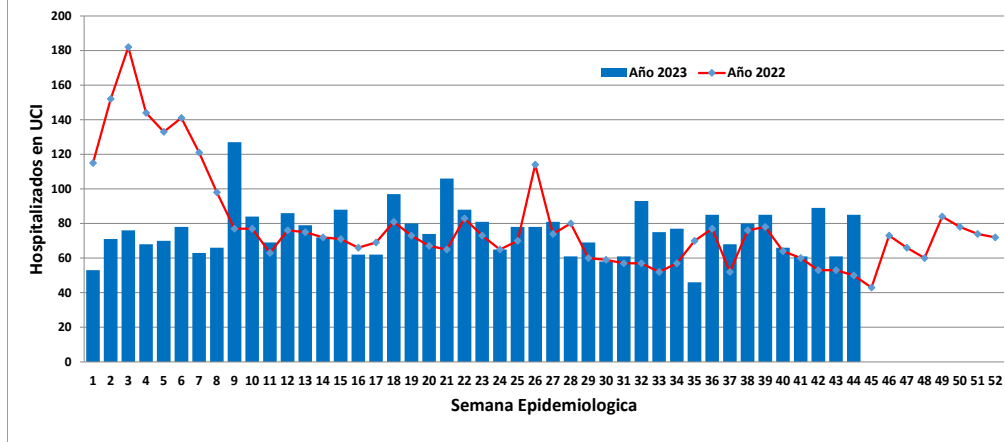
La variación porcentual con respecto al mismo periodo del año anterior disminuyó en un 6,5%. (3.552 casos)

## Comportamiento de la notificación



Fuente: SIVIGILA. Secretaría de Salud de Medellín.

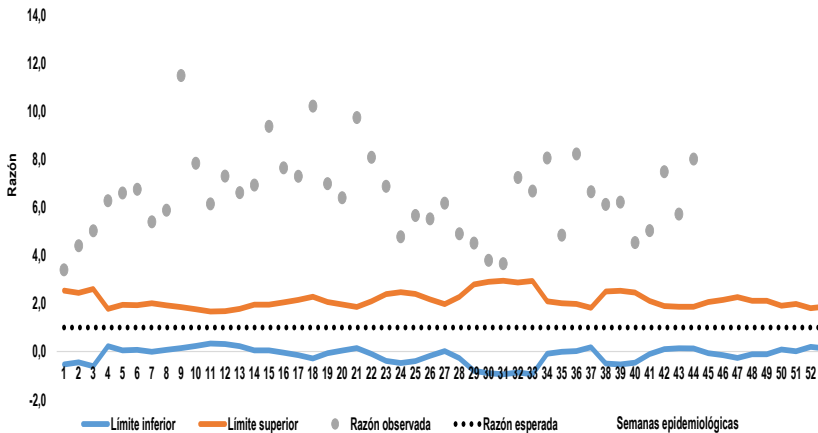
Figura. Canal endémico de IRA -UCI. Medellín, a Periodo epidemiológico 11 acumulado de 2023



Fuente: SIVIGILA. Secretaría de Salud de Medellín.

Figura. Hospitalizaciones en UCI por IRAG, Medellín, a Periodo epidemiológico 11 acumulado Años 2022-2023

## Comportamiento inusual



Fuente: SIVIGILA. Secretaria de Salud de Medellín.

Figura. Comportamiento inusual de la IRA hospitalización en UCI. Medellín, a Periodo epidemiológico 11 acumulado de 2023.

## Variables de interés

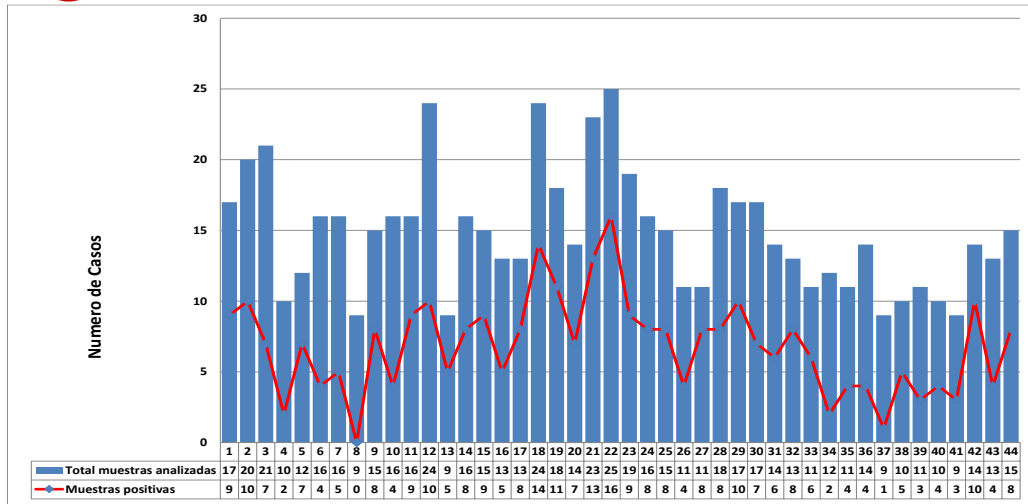
Grupos de edad	Frecuencia	%	Proporción de IRAG en UCI / Total por todas las causas
<1 año	842	25,35	21,07
1 año	200	6,02	45,66
2 a 4 años	221	6,65	33,64
5 a 19 años	317	9,54	18,18
20 a 39 años	285	8,58	8,20
40 a 59 años	430	12,94	8,67
60 y más años	1027	30,92	8,83
<b>Total</b>	<b>3322</b>	<b>100,00</b>	<b>12,35</b>

Fuente: SIVIGILA. Secretaria de Salud de Medellín.

Figura. Proporción de pacientes de IRAG Hospitalizados en UCI por grupos de edad, a Periodo epidemiológico 11 acumulado de 2023



### Comportamiento de la notificación



Fuente: SIVIGILA. Secretaria de Salud de Medellín.

Figura. Número de muestras captadas por la unidad centinela HUSVF, para estudio de circulación viral, a Periodo epidemiológico 11 acumulado, 2023

La unidad centinela Hospital Universitario San Vicente Fundación ha captado en promedio por semana 18 casos para el estudio de circulación viral y bacteriana. La meta para esta Unidad es de 5 muestras por semana, según lineamientos del evento 345 del INS, lo que denota que ha cumplido con la meta establecida.

Se han captado 652 muestras estudiadas en la Unidad, se tienen resultados a la fecha del 90% de las cuales se han confirmado por laboratorio 301 casos el 45,1%.

### ¿Cómo se comporta el evento?

**652** No de casos

La variación porcentual con respecto al mismo periodo del año anterior disminuyó en un 19%

### Variables de interés

### Consideraciones técnicas



Confirmados por laboratorio

**45,1%**

301 Casos



Masculino

**52%**



Femenino

**48%**



< 5 años

**77%**



> 65 años

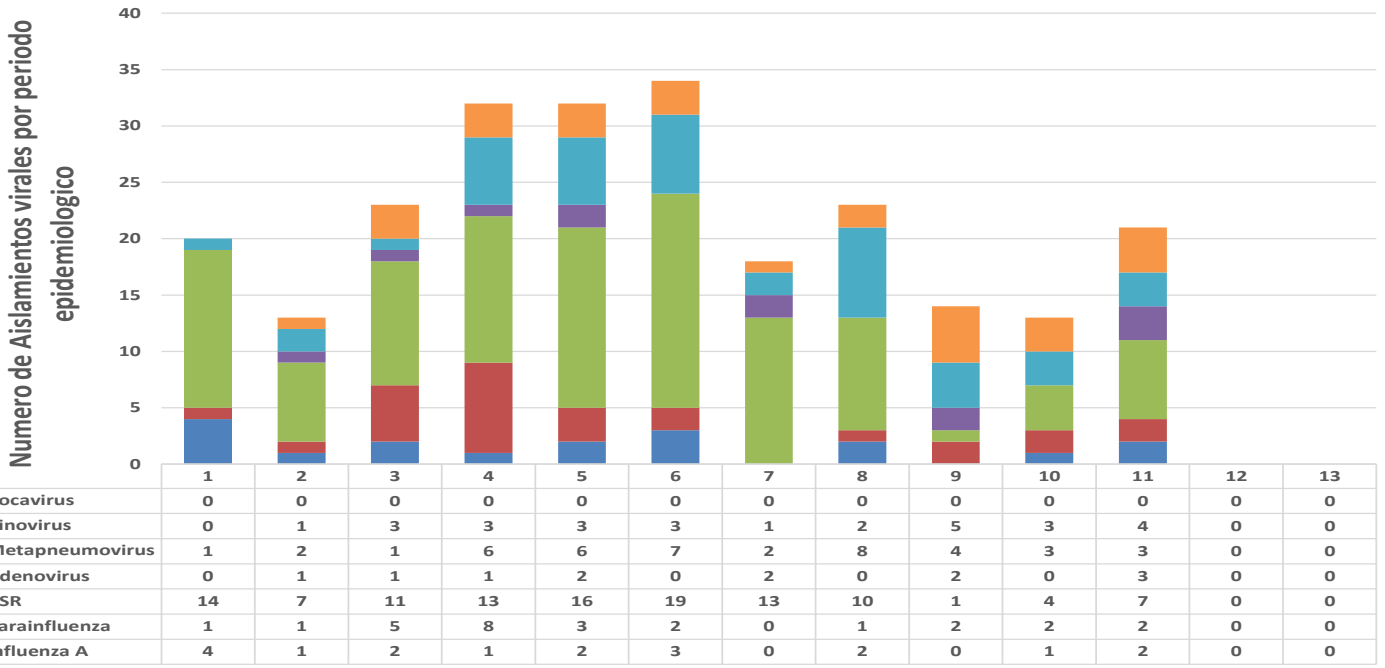
**2%**

los virus de mayor circulación son el

- VRS
- METAPNEUMOVIRUS
- INFLUENZA A
- RHINOVIRUS
- COVID
- HAEMOPHILUS INFLUENZAE
- PARAINFLUENZA 1
- PARAINFLUENZA 3



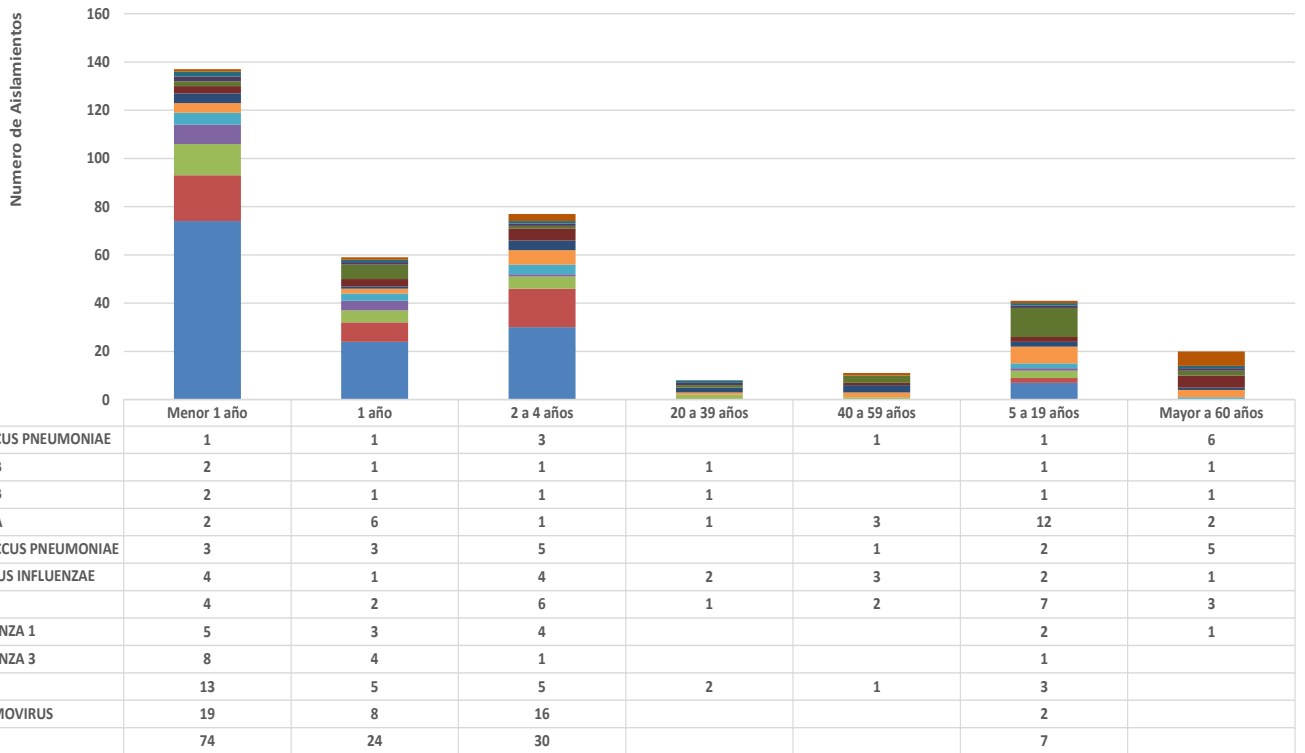
## Circulación viral



Fuente: LDSP de Antioquia y SIVIGILA 2022. Secretaría de Salud de Medellín

Figura . Comportamiento de la Circulación viral por semana epidemiológica, Medellín a Periodo epidemiológico 11 acumulado de 2023

## Grupos de edad y circulación viral Unidad Centinela



Fuente: Unidad Centinela IRAG y SIVIGILA 2022. Secretaría de Salud de Medellín

Figura . Número de muestras positivas por virus respiratorios Captados por la Unidad Centinela, según grupo de edad, a Periodo epidemiológico 11 acumulado de 2023

# Infección Respiratoria COVID 19

Periodo epidemiológico 11 2023



¿Cómo se comporta el evento?

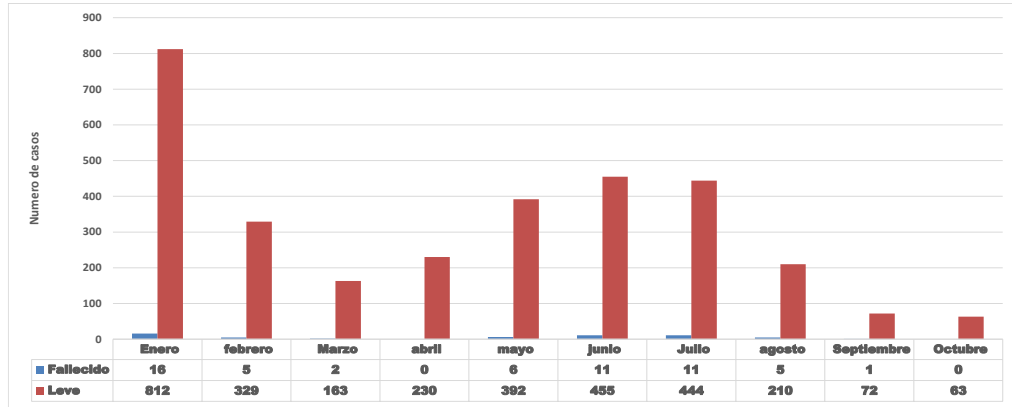


3.227

No de casos

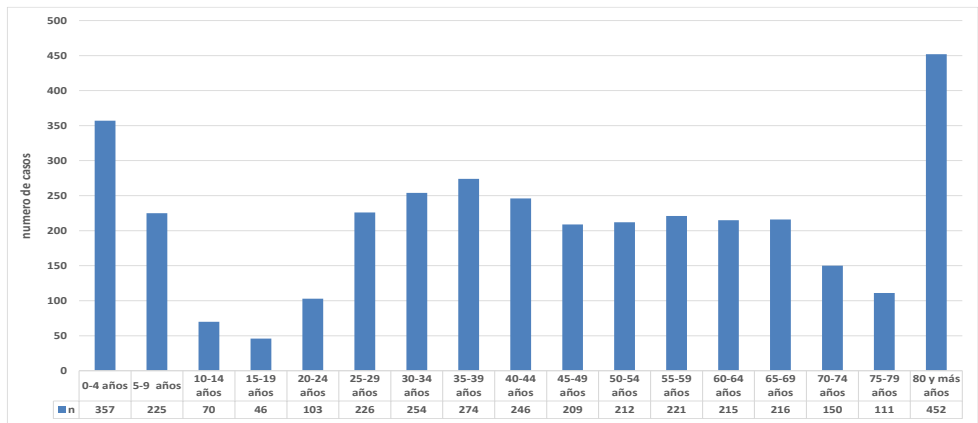
El lineamiento para la vigilancia de este evento cambió a partir del 1° de mayo de 2022, incluyendo en su reporte los pacientes hospitalizados y fallecidos con sospecha o confirmación de Covid-19.

## Comportamiento de la notificación



Fuente: SIVIGILA. Secretaria de Salud de Medellín.

Figura. Número de casos de COVID 19, notificados al SIVIGILA, Medellín a Periodo epidemiológico 11 acumulado, 2022-2023.



Fuente: SIVIGILA. Secretaria de Salud de Medellín.

Figura. Número de casos de COVID 19, notificados al SIVIGILA, Medellín a Periodo epidemiológico 11 acumulado, 2022-2023

## Variables de interés casos confirmados



Masculino

1.292 casos



Femenino

1.935 casos



Hospitalizados

21 casos



Defunciones

57 casos



Ambulatorio

3.149 casos

Prueba de Antígeno

1511



PCR

1716

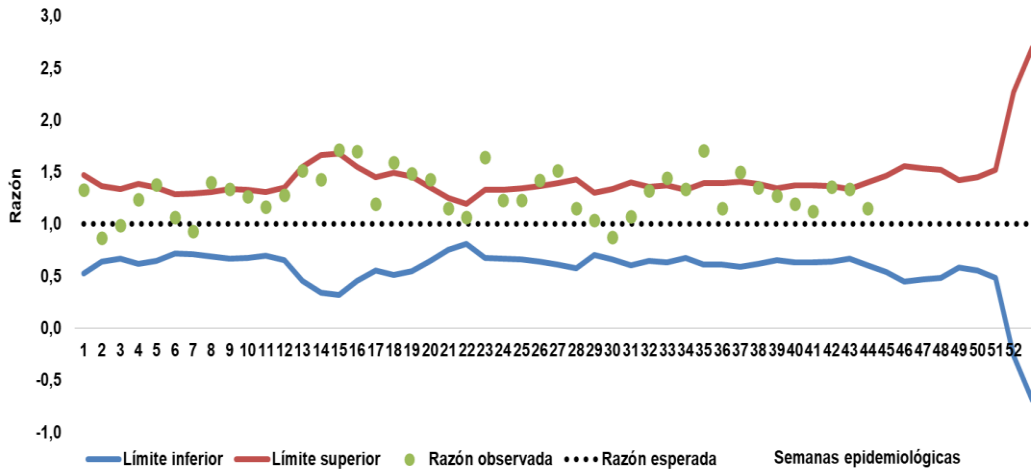
Casos

# Intento de suicidio

Periodo epidemiológico 11 - 2023



## Comportamiento de la notificación



Fuente: SIVIGILA. Secretaria de Salud de Medellín.

Figura. Canal endémico de intento de suicidio. Medellín, a Periodo epidemiológico 11 acumulado de 2023.

¿Cómo se comporta el evento?

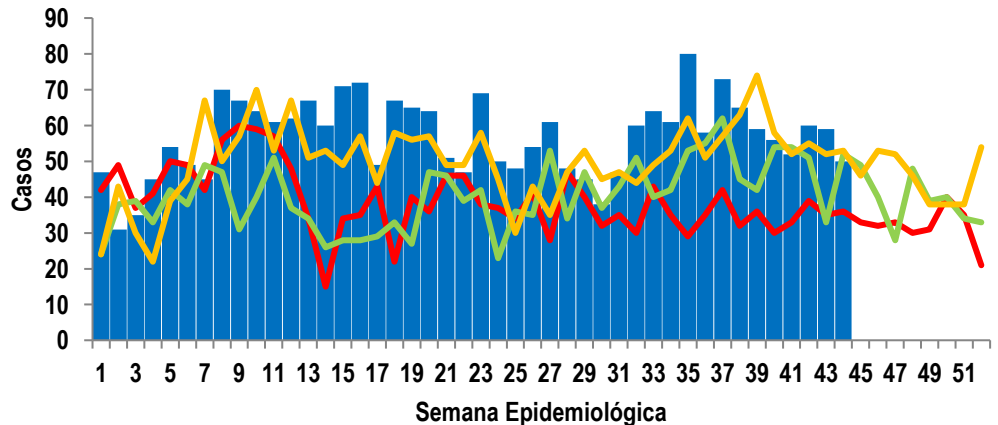


2500

No de casos

Variación porcentual con respecto al mismo período del año anterior  
Aumentó en un 12,8%

2023 2020 2021 2022



Fuente: SIVIGILA. Secretaria de Salud de Medellín.

Figura. Comportamiento del intento de suicidio. Medellín, a Periodo epidemiológico 11 acumulado de 2020-2023.

## Indicadores

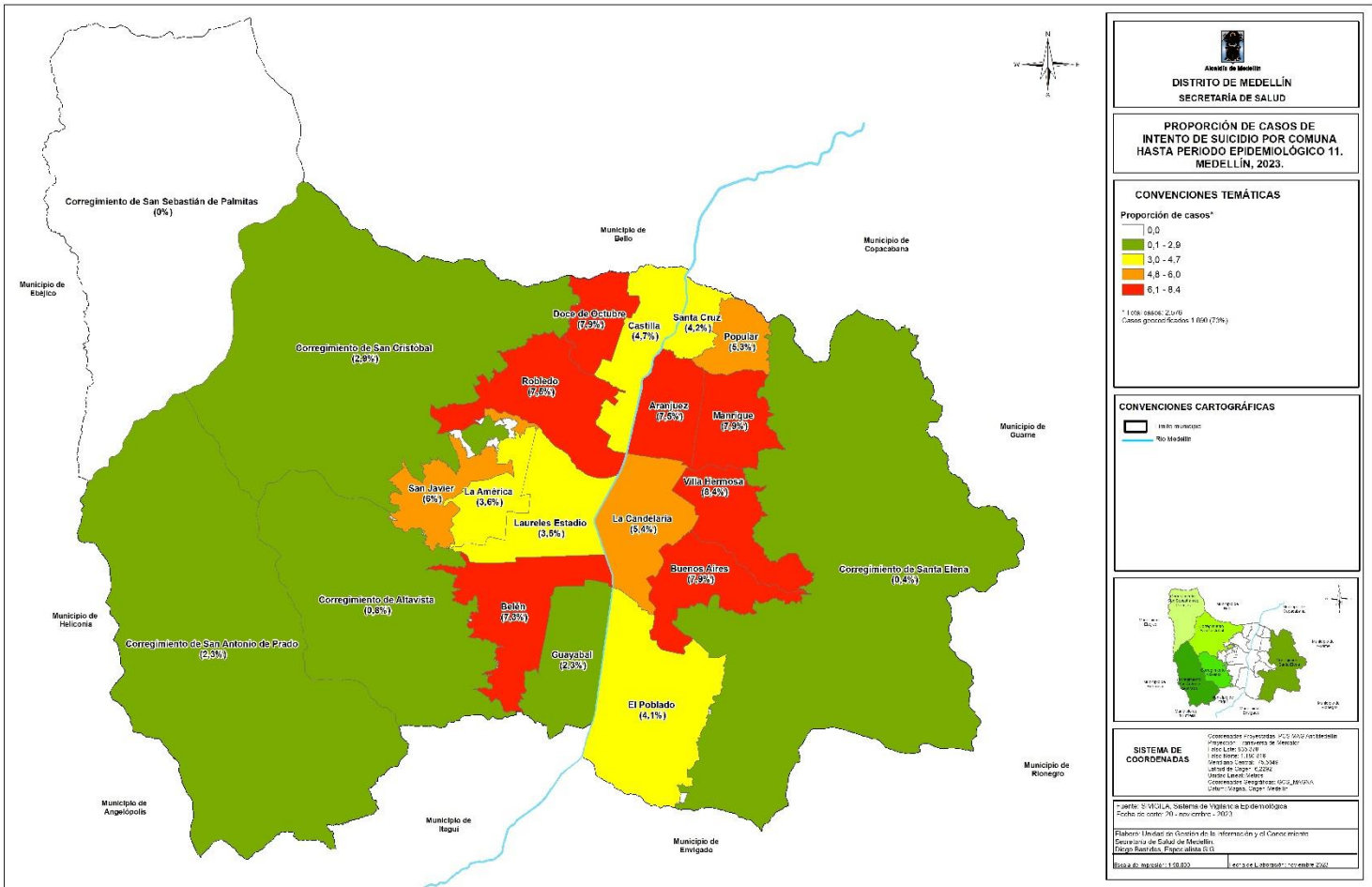
Proporción de incidencia en población general por 100.000 habitantes

**96,3 \* 100 mil**

Cobertura de visita de campo Acciones de vigilancia

**44,0% (1100 casos)**

# Comportamiento por territorio



**DISTRITO DE MEDELLÍN**  
**SECRETARÍA DE SALUD**

**PROPORCIÓN DE CASOS DE INTENTO DE SUICIDIO POR COMUNA HASTA PERIODO EPIDEMIOLÓGICO 11. MEDELLÍN, 2023.**

**CONVENCIONES TEMÁTICAS**

Proporción de casos\*

- 0,0
- 0,1 - 2,9
- 3,0 - 4,7
- 4,8 - 6,0
- 6,1 - 8,4

\* 1 lote: 0,0001 - 2,0000  
Casos generados: 1.668 (79%)

**CONVENCIONES CARTOGRÁFICAS**

- Área municipal
- No Medellín

**SISTEMA DE COORDENADAS**

Geometría: **PROYECTADO** (UTM) / **PROYECTADO** (UTM)  
 Datum: **WGS 1984** / **WGS 1984**  
 Elipsoid: **Spheroid** / **Spheroid**  
 Spheroid: **WGS 1984** / **WGS 1984**  
 Datum: **WGS 1984** / **WGS 1984**  
 Spheroid: **WGS 1984** / **WGS 1984**  
 Datum: **WGS 1984** / **WGS 1984**  
 Spheroid: **WGS 1984** / **WGS 1984**  
 Datum: **WGS 1984** / **WGS 1984**

Elaboró: Unidad de Gestión de la Información y el Conocimiento  
 Secretaría de Salud de Medellín  
 Diego Restrepo, Epidemiólogo D.E.  
 Fecha de impresión: 1/09/2023 | Fecha de elaboración: noviembre 2022

Fuente: SIVIGILA. Secretaría de Salud de Medellín.  
 Figura. Mapa temático de proporción de casos para intento de suicidio. Medellín, a Periodo epidemiológico 11 acumulado de 2023.

# Comportamiento variables de interés

## Sexo



**Masculino**

**33,28%**

832 casos



**Femenino**

**66,72%**

1668 casos

## Etnia



**Afrocolombiano**

**0,28%**

7 casos



**Indígena**

**0,04%**

1 caso

## Poblaciones especiales



**Migrante**

**1,18%**

31 casos



**Gestante**

**0,27%**

7 casos



**Privado de la libertad**

**0,80%**

21 casos



## Afiliación al SGSS

Régimen contributivo: 64,80%  
 Régimen subsidiado: 29,40%



## Área de ocurrencia

**Cabecera municipal**  
**98,4%**

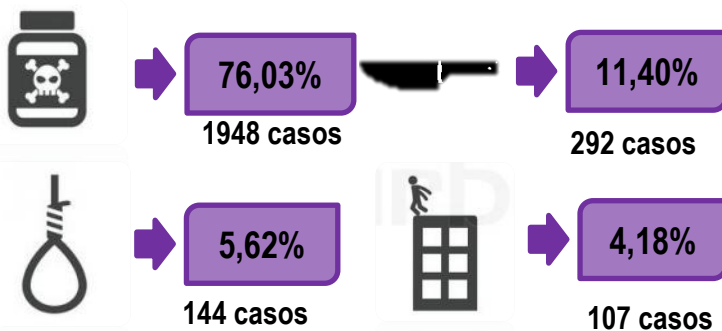
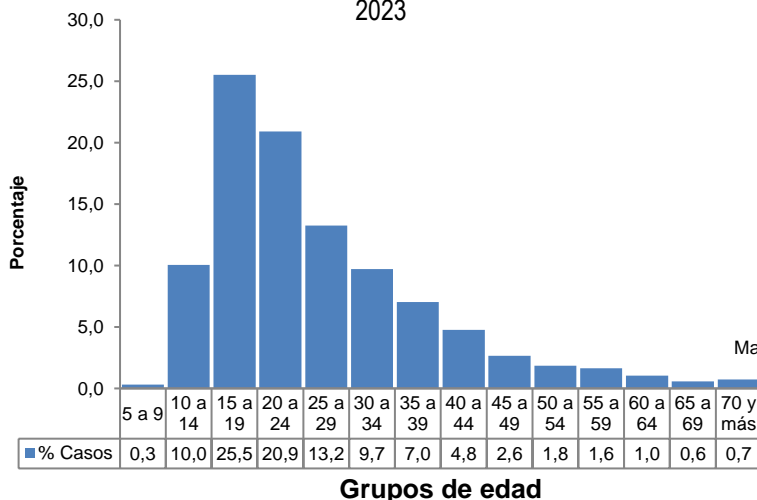
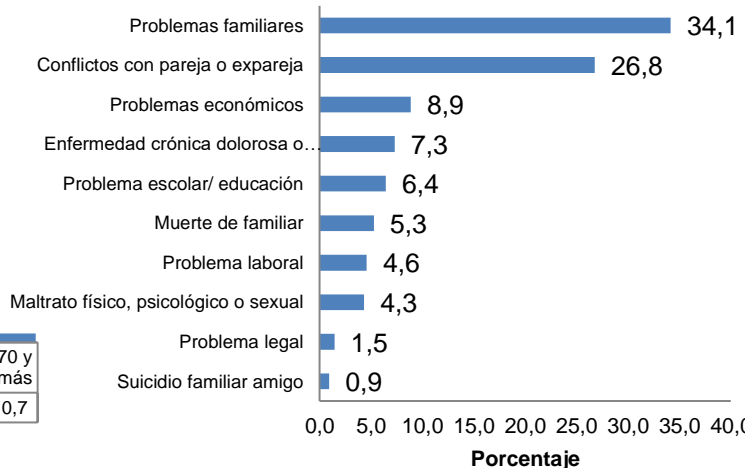


Figura. Mecanismo de intento de suicidio. Periodo epidemiológico 11 2023



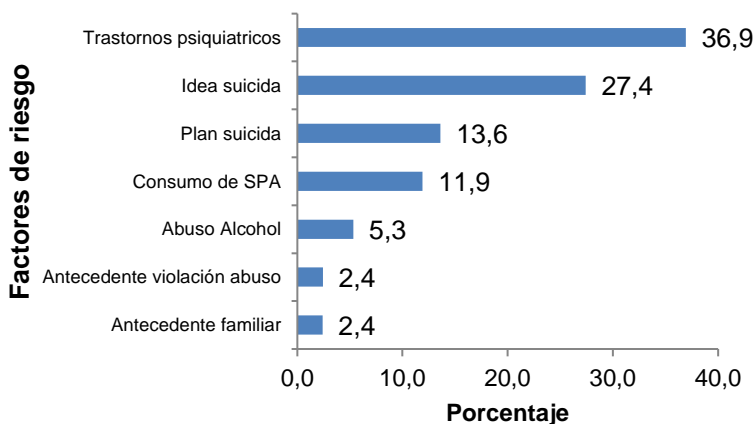
Fuente: SIVIGILA. Secretaria de Salud de Medellín.

Figura. Curso de vida de los casos notificados de intento de suicidio. Periodo epidemiológico 11. 2023.



Fuente: SIVIGILA. Secretaria de Salud de Medellín.

Figura. Factores desencadenantes de intento de suicidio. Periodo epidemiológico 11. 2023.



Fuente: SIVIGILA. Secretaria de Salud de Medellín.

Figura. Factores de riesgo de intento de suicidio. Periodo epidemiológico 11. 2023.

### Consideraciones técnicas

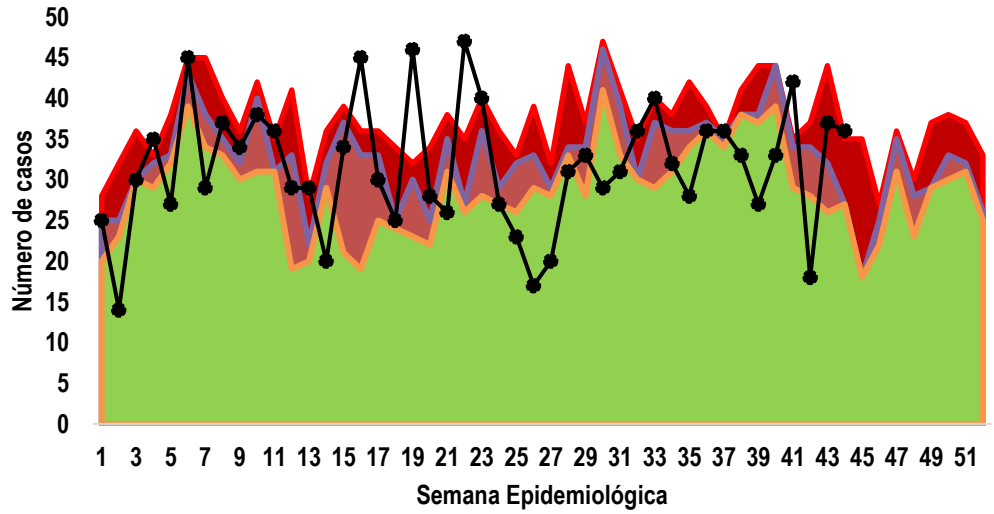
El intento de suicidio es uno de los eventos de interés en salud pública que da cuenta de la salud mental de una comunidad. Cabe resaltar que algunas situaciones que pueden favorecer esta situación y que se han percibido en las visitas epidemiológicas de campo son: problemas con la pareja o expareja, enfermedades crónicas o dolor, problemas laborales, económicos y judiciales, violencia física o sexual, entre otras. La relación hombre: mujer es de aproximadamente 2 mujeres por cada hombre, en tanto que de acuerdo al curso de vida, las personas más afectadas se encuentran entre los 10 y los 29 años de edad, siendo el 69,7% del total de los casos. La cobertura de las visitas de campo que realizan los psicólogos de la secretaría de salud es del 44%, con respecto a los casos notificados en el periodo epidemiológico 11. El evento se está registrando desde la primera infancia, situación que debe ser tomada en cuenta al momento de diseñar estrategias de prevención.

VIH



Periodo epidemiológico 11 - 2023

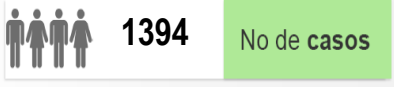
Comportamiento de la notificación



■ Percentil 75 ■ Mediana ■ Percentil 25 ● 2023

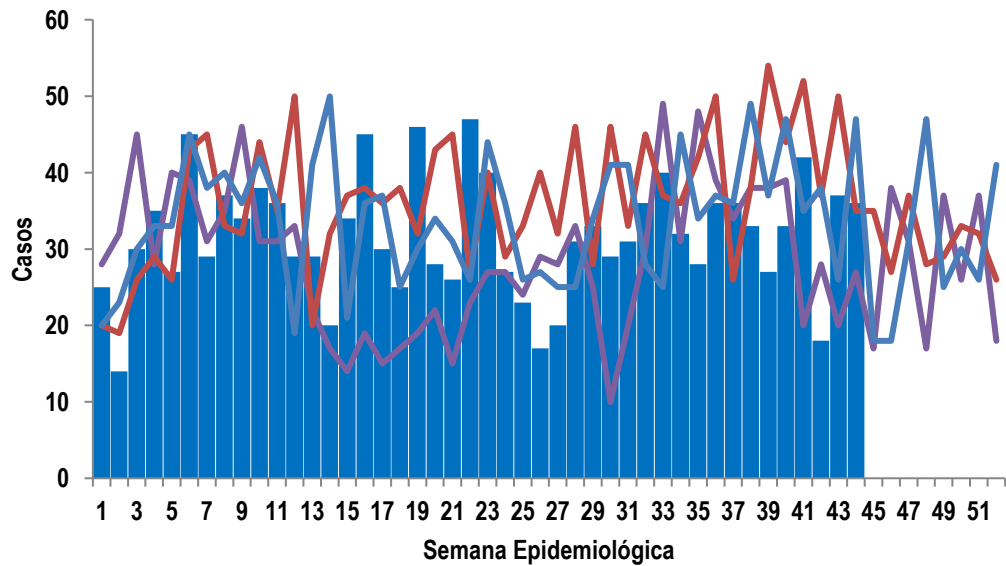
Fuente: SIVIGILA. Secretaria de Salud de Medellín.  
 Figura. Canal endémico de VIH. Medellín, a Periodo epidemiológico 11 acumulado de 2023.

¿Cómo se comporta el evento?



La variación porcentual con respecto al mismo periodo del año anterior disminuyó en un 7,6%

■ 2023 ■ 2020 ■ 2021 ■ 2022



Fuente: SIVIGILA. Secretaria de Salud de Medellín.  
 Figura. Comportamiento de VIH. Medellín, a Periodo epidemiológico 11 acumulado de 2020-2023.

Indicadores

Proporción de incidencia en población general por 100.000 habitantes

53,7 \* 100 mil

Comportamiento variables de interés

Sexo



**Masculino**

**85,2%**

1187 casos



**Femenino**

**14,8%**

207 casos

Poblaciones especiales



**Gestante**

**1,31%**

19 casos



**Migrante**

**7,49%**

109 casos



**Habitante de calle**

**3,09%**

45 casos

Etnia



**Afrocolombiano**

**0,9%**

13 casos



**Rom - Gitano**

**0,2%**

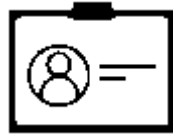
3 casos



**Donó sangre**

**0,7%**

10 casos



**Afiliación al SGSS**

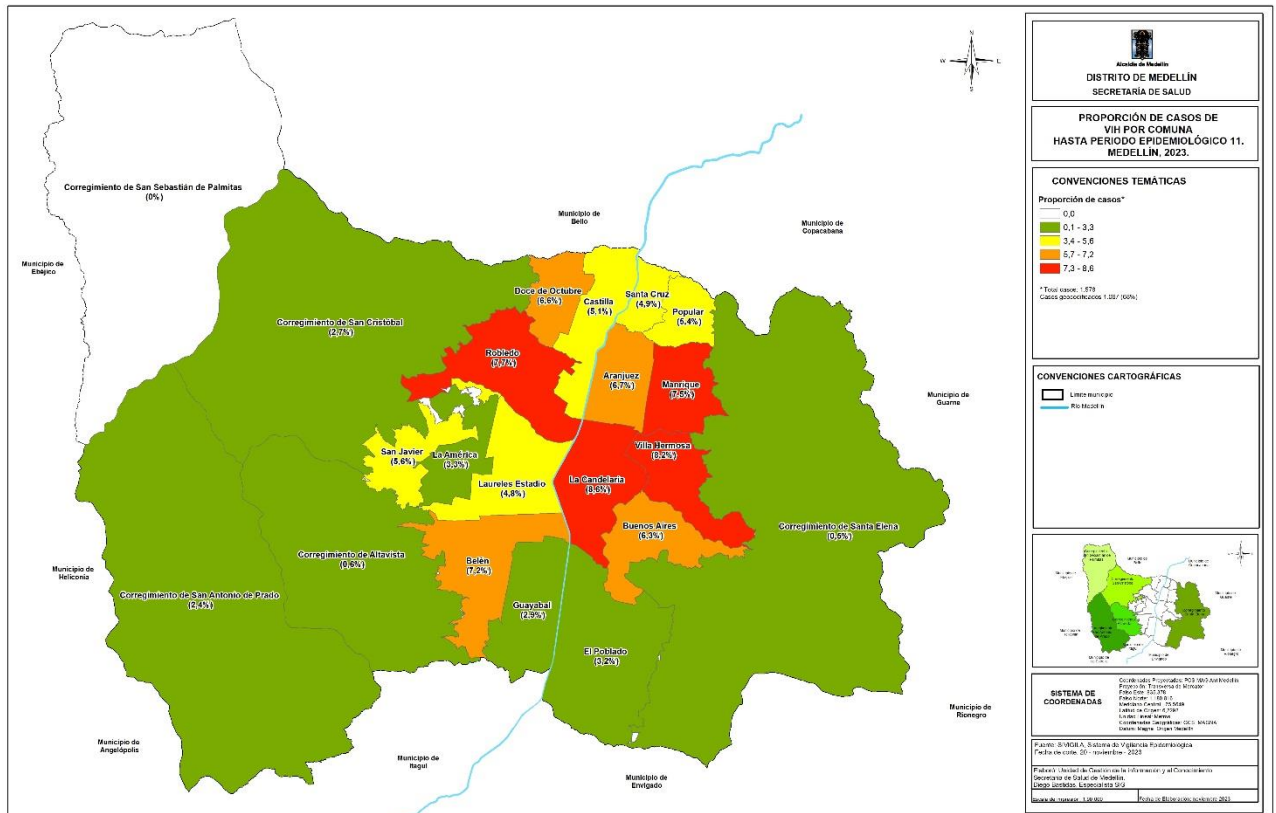
Régimen contributivo: 65,57%  
Régimen subsidiado: 26,90%



**Área de ocurrencia**

**Cabecera municipal  
97,78%**

Comportamiento por territorio

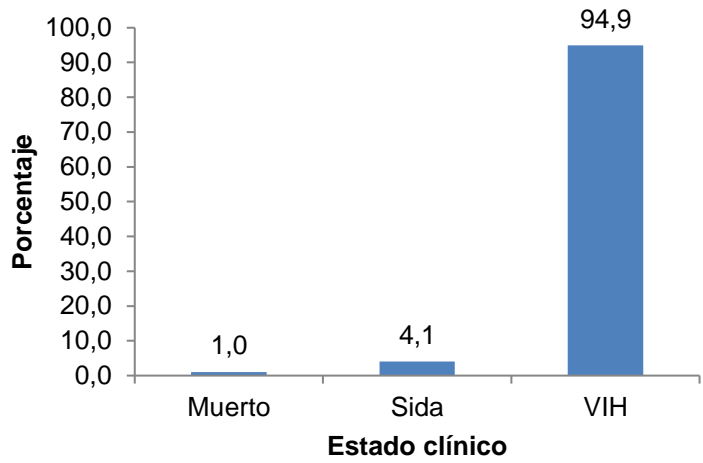
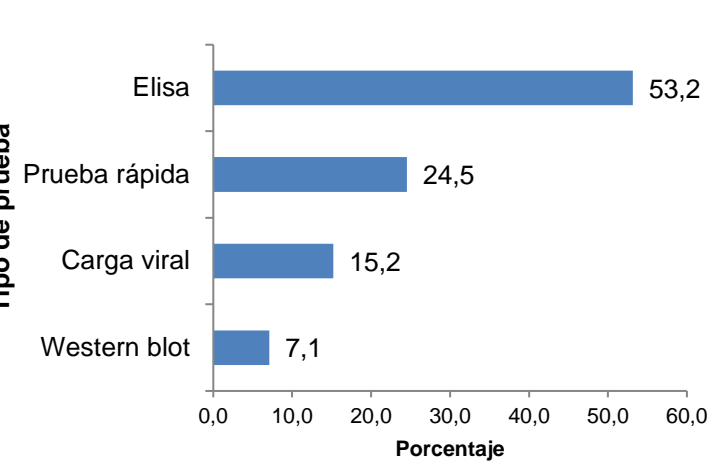


Fuente: SIVIGILA. Secretaria de Salud de Medellín.

Figura. Mapa temático de proporción de casos para VIH. Medellín, a Periodo epidemiológico 11 acumulado de 2023.

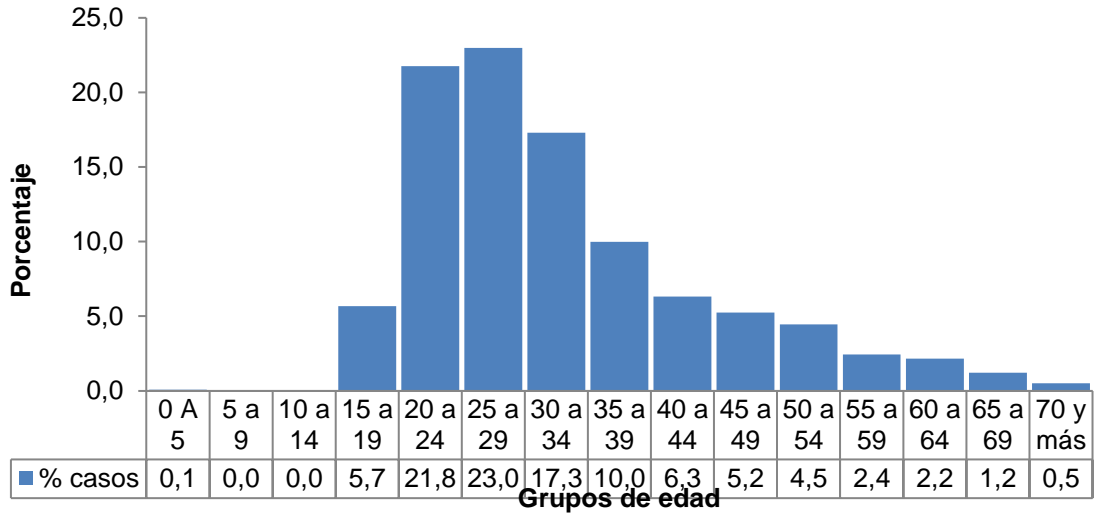
Variables específicas del comportamiento del evento y curso de vida

Tipo de prueba

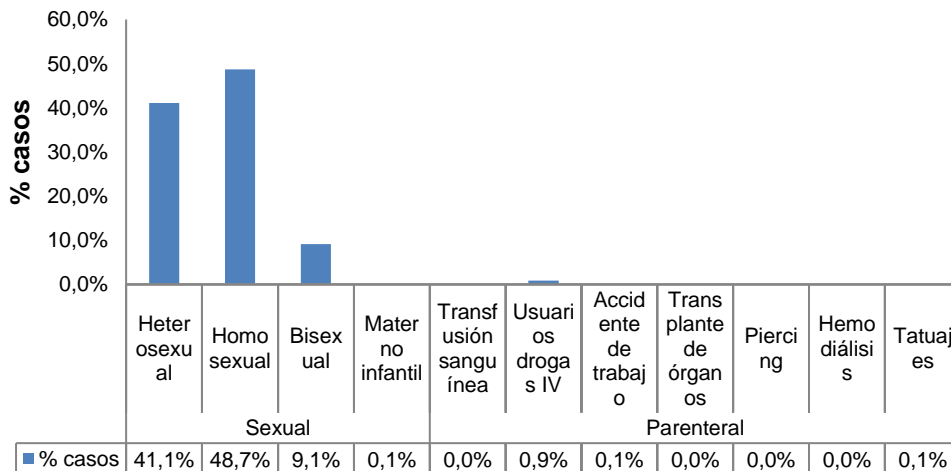


Fuente: SIVIGILA. Secretaria de Salud de Medellín.  
 Tabla. Distribución de pruebas realizadas en diagnóstico VIH, a Periodo epidemiológico 11 de 2023.

Fuente: SIVIGILA. Secretaria de Salud de Medellín.  
 Tabla. Distribución de estado Clínico en diagnóstico VIH, a Periodo epidemiológico 11 de 2023.



Fuente: SIVIGILA. Secretaria de Salud de Medellín.  
 Figura. Curso de vida de los casos notificados de VIH. Periodo epidemiológico 11. 2023.



Fuente: SIVIGILA. Secretaria de Salud de Medellín.  
 Figura. Mecanismo probable de transmisión de VIH. Periodo epidemiológico 11. 2023.



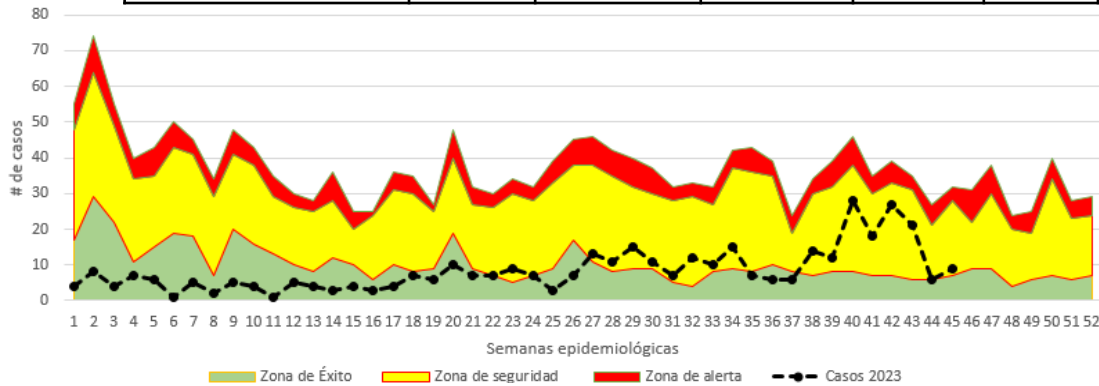
### Periodo epidemiológico 11p de 2023



**Canal endémico de Dengue. Medellín, a semana epidemiológica 45p acumulado de 2023.**

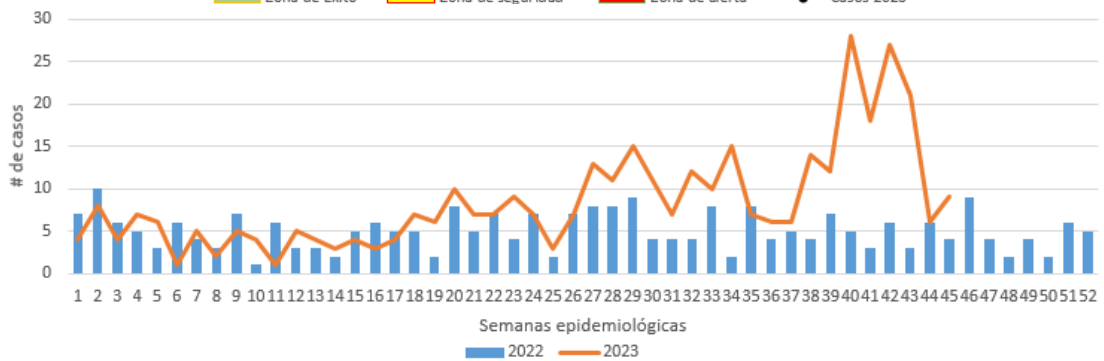
### Casos de dengue en Medellín, con corte a semana epidemiológica 45p de 2023

Tipo de caso	Probable	Confirmado x Lab	Conf x Nexo Epi	Total general	%
Sin signos de alarma	127	125	1	253	66,40%
Con signos de alarma	42	74	2	118	30,97%
Dengue grave	1	8	0	9	2,36%
Muertes por dengue	1	0	0	1	0,26%
<b>Total general</b>	<b>171</b>	<b>207</b>	<b>3</b>	<b>381</b>	
	44,88%	54,33%	0,79%		



**Número de casos de Dengue, Medellín, a semana epidemiológica 45p. años 2022-2023.**

La variación porcentual con respecto al mismo periodo del año anterior aumentó en un 64,9%



### Variables de interés



**Masculino**

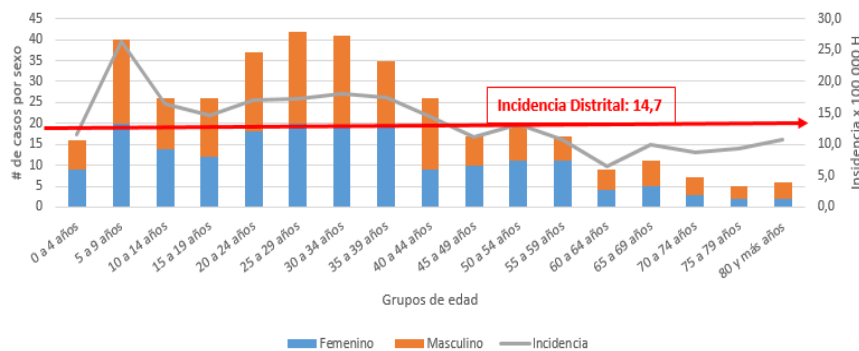
193 casos  
50,7%



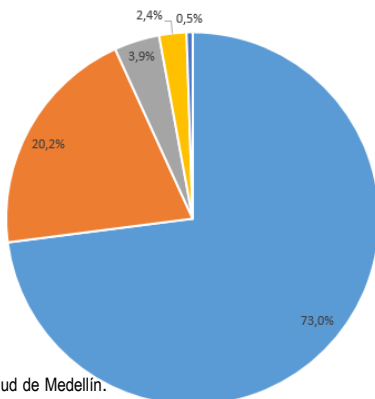
**Femenino**

188 casos  
49,3%

### Casos e incidencia de Dengue por grupo de edad y sexo. Medellín a semana epidemiológica 45p de 2023



**Afiliación al SGSS Medellín**



- Contributivo n: 279
- Subsidiado n: 73
- No asegurado n: 13
- Excepción n: 9
- Especial n: 2



Tipo de caso	Ambulatorio	Hospitalización en piso	UCI	Observación	Remitido	Total general	%
Sin signos de alarma	204	36	1	11	1	253	66,40%
Con signos de alarma	26	68	6	15	3	118	30,97%
Dengue grave	1	2	6	0	0	9	2,36%
Muertes por dengue	0	0	0	0	1	1	0,26%
<b>Total general</b>	<b>231</b>	<b>106</b>	<b>13</b>	<b>26</b>	<b>5</b>	<b>381</b>	
	60,63%	27,82%	3,41%	6,82%	1,31%		

**Etnia**

**Poblaciones especiales**

**Afrocolombiano**  
2,6%  
10 casos

**Indígena**  
0,3%  
1 casos

**Raizal**  
2,1%  
8 casos

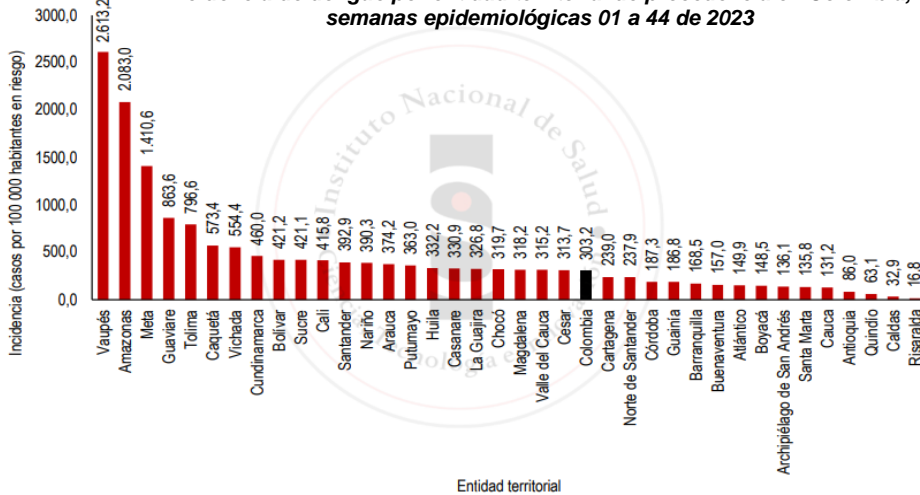
**Paciente Psiquiátrico**  
0,5%  
2 casos

**Migrante**  
0,5%  
2 caso

**Maternas**  
0,5%  
2 casos

**Comportamiento Nacional y departamental**

*Incidencia de dengue por entidad territorial de procedencia en Colombia, semanas epidemiológicas 01 a 44 de 2023*

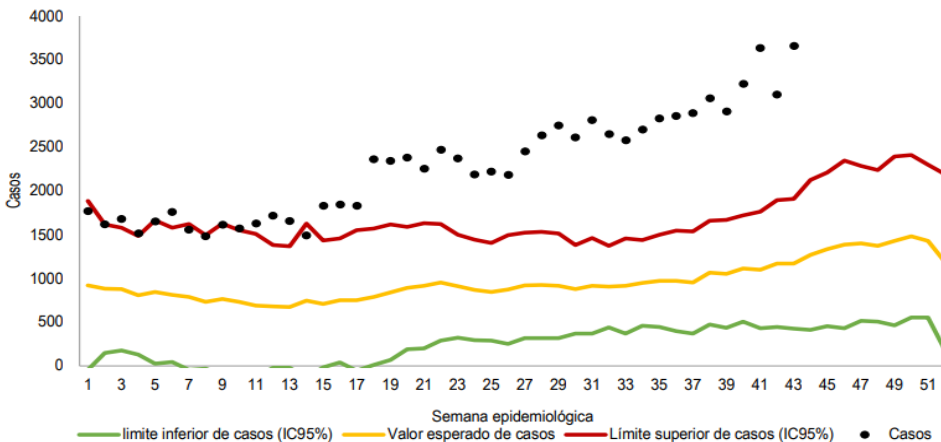


*Número de casos de Dengue a nivel nacional, departamental y distrital a semana epidemiológica 45p de 2023*

Procedencia	Dengue	Dengue grave	Total	%
<b>Colombia</b>	98994	1390	100384	100%
<b>Antioquia</b>	4510	66	4576	4,6%
<b>Medellín</b>	381	9	372	0,4%



*Canal endémico nacional de dengue en Colombia, semanas epidemiológicas 01 a 44 de 2023*



**44**  
**Semana Epidemiológica**  
 29 de oct. al 4 de nov. de 2023

# Secretaría de Salud de Medellín

## Boletín de Periodo Epidemiológico Medellín



**Alcaldía de Medellín**  
Distrito de  
**Ciencia, Tecnología e Innovación**

Programa Vigilancia Epidemiológica – Subsecretaría de Salud Pública  
Mes de octubre de 2023 - Reporte Semanas 01 a 40

### Búsqueda activa institucional

El promedio en la ejecución de la Búsqueda Activa Institucional (BAI) en 158 Unidades Primarias Generadoras de Datos (UPGD) para el mes de octubre, semanas 40 a la 43, fue del 81.80%, por encima de la línea base para el distrito.

Nota: Cinco UPGD se encuentran cerradas temporalmente por remodelación.

Como seguimiento a las Instituciones prestadoras de servicios de salud frente a la situación de silencio epidemiológico de eventos priorizados en el documento técnico, Metodología de Búsqueda Activa Institucional de RIPS del Instituto Nacional de Salud, para el periodo 10 de 2023 se aplicó la Búsqueda Retrospectiva Institucional (BRI) a 118 UPGD, 27 de ellas con servicio de urgencias para los eventos de morbilidad materna extrema, mortalidad materna e intoxicaciones, 4 con servicio de atención perinatal para el evento muerte perinatal, el detalle de los hallazgos se describen a continuación:

Tabla 1. Búsqueda activa institucional frente al silencio epidemiológico para los eventos priorizados, BRI SSM, octubre de 2023

EVENTOS PRIORIZADOS	UPGD EN SILENCIO EPIDEMIOLOGICO	NUMERO DE HISTORIAS CLINICAS REVISADAS	CUMPLIERON DEFINICION DE CASO	CASOS SIN NOTIFICAR
Sarampion-Rubeola	118	149	12	10
Sindrome de rubeola congenita	117	6	2	2
Paralisis Flacida Aguda	118	15	0	-
Tetanos neonatal	118	0	-	-
Dengue	94	0	-	-
Cáncer de mama y cuello uterino	113	8	2	2
Cancer en menores de 18 años	116	79	0	-
Enfermedades Huerfanas Raras	110	21	4	4
Intoxicaciones por sustancias químicas	10	23	3	3
Mortalidad materna	27	5	0	-
Mortalidad perinatal	3	9	9	0
Morbilidad materna extrema	22	17	0	-
Defectos congénitos	110	1	1	1

Fuente: FO-GESA Matriz Búsqueda Activa Institucional - BAI, Anexo 1 formato INS, SIVIGILA



# Secretaría de Salud de Medellín

## Boletín de Periodo Epidemiológico Medellín

Programa Vigilancia Epidemiológica – Subsecretaría de Salud Pública  
Mes de octubre de 2023 - Reporte Semanas 01 a 40



**Alcaldía de Medellín**  
Distrito de  
**Ciencia, Tecnología e Innovación**

### Búsqueda activa institucional

El análisis de los criterios para la realización de la BAI muestra un mayor silencio epidemiológico para los eventos en eliminación y erradicación, identificando la presencia de doce casos compatibles, nueve para sarampión, uno para rubeola y dos para síndrome de rubeola congénita.

Tabla 2. Búsqueda activa institucional frente al silencio epidemiológico para los eventos EDA IRA, BRI SSM, octubre de 2023

SILENCIO EPIDEMIOLOGICO PARA EVENTOS COLECTIVOS	N° UPGD		
	CON SILENCIO EN LA NOTIFICACION	DISPONIBILIDAD DE SIANIESP/RIPS PARA REALIZAR LA BAI	CON CASOS NO NOTIFICADO S
<b>EDA IRA</b>			
Mas de 2 semanas epidemiológicas consecutivas en el periodo sin reporte de colectivo EDA en 158 UPGD	35	27	1
Mas de 3 semanas epidemiológicas consecutivas en el periodo sin reporte de colectivo IRA en 158 UPGD	8	6	0

Fuente: FO-GESA Matriz Búsqueda Activa Institucional - BAI, SIVIGILA

En la tabla número 2 de las UPGD en silencio epidemiológico para los eventos colectivos EDA e IRA y con disponibilidad de fuente para realizar la BAI, en 15 UPGD de la ESE Metrosalud no fue posible identificar los casos porque en la fuente de información SIANIESP aparecen consolidadas en un solo código de habilitación.



# Secretaría de Salud de Medellín

## Boletín de Periodo Epidemiológico Medellín

Programa Vigilancia Epidemiológica – Subsecretaría de Salud Pública  
Mes de octubre de 2023 - Reporte Semanas 01 a 40



**Alcaldía de Medellín**  
Distrito de  
**Ciencia, Tecnología e Innovación**

En el mes septiembre de 2023 de los 6 EIPS de notificación individual captados por la BRI con posibilidad de ingreso al SIVIGILA, las UPGD ingresaron 5 (83%) en el periodo siguiente a la solicitud de ingreso.

**Tabla 3. EISP objeto BAI no notificados, BRI SSM, octubre de 2023**

Sarampión	9
Rubeola	1
Síndrome de rubeola congénita	2
Defectos congénitos	1
Cáncer de mama y cuello uterino	2
Intoxicaciones por sustancias químicas	3
Enfermedad Huérfana Rara	4
MUPE	1

*Fuente: Anexo 1 formato INS; Matriz BRI 2023; SIVIGILA*



# Secretaría de Salud de Medellín

## Boletín de Periodo Epidemiológico Medellín

Programa Vigilancia Epidemiológica – Subsecretaría de Salud Pública  
Periodo epidemiológico 11 de 2023 - Reporte Semanas 01 a 44 (Hasta Noviembre 04 de  
2023)



**Alcaldía de Medellín**  
Distrito de  
**Ciencia, Tecnología e Innovación**

**Gracias  
Equipo de  
Vigilancia  
epidemiológica  
y Sistemas de  
información**