

# Estrategia de Rendición Pública de Cuentas 2024

## MEDELLÍN TE CUENTA

Alianza Medellín Cero Hambre

Noviembre 28 de 2024



**Alcaldía de Medellín**  
Distrito de  
Ciencia, Tecnología e Innovación





**MEDELLÍN  
TE CUENTA**

# Alianza Medellín Cero Hambre



**2** HAMBRE  
CERO



**3** SALUD  
Y BIENESTAR



**11** CIUDADES Y  
COMUNIDADES  
SOSTENIBLES



**12** PRODUCCIÓN  
Y CONSUMO  
RESPONSABLES



**17** ALIANZAS PARA  
LOGRAR  
LOS OBJETIVOS



**Alcaldía de Medellín**  
Distrito de  
Ciencia, Tecnología e Innovación



# Propósito y alcance



*Unir esfuerzos intersectoriales, garantizando el acceso a alimentos de **calidad** para la población más vulnerable a través de la articulación de recursos, capacidades y talentos en una alianza **donde cada uno se compromete a cooperar de manera continua**, para transformar y trabajar en el propósito común de **lograr que ninguna familia en Medellín se acueste con hambre**.*

## Población Objetivo

**22,05% hogares con inseguridad alimentaria moderada y severa**

**221.685 hogares (576.382 personas)**

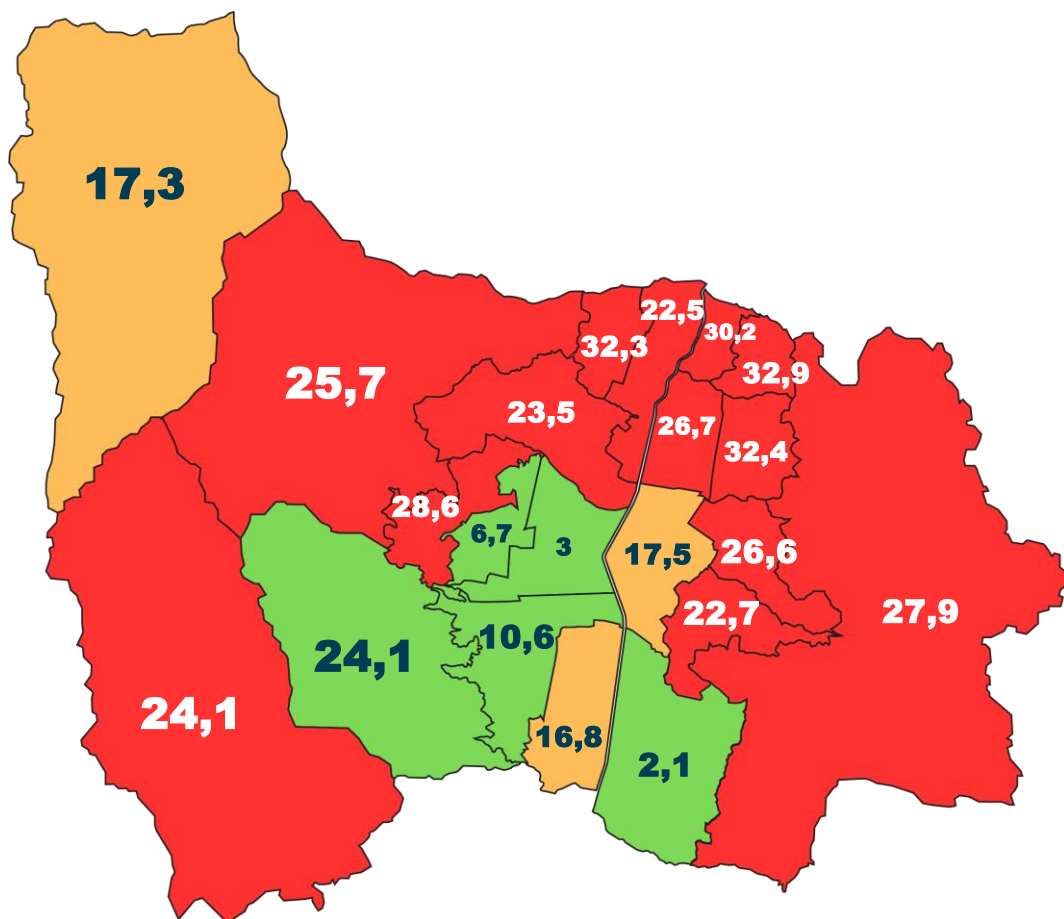
**131.403 hogares INSAN moderada – 90.283 hogares INSAN Severa**

Para hacer estas estimaciones se tuvieron en cuenta las proyecciones del DANE para el año 2023: Número de hogares 1.005.376, número de habitantes 2.616.335, número de persona en promedio por hogar 2,6 (Medellín).

# Nivel de Inseguridad Alimentaria



**MEDELLÍN**  
**TE CUENTA**



**Zonas de mayor inseguridad alimentaria**  
Nororiental, Noroccidental y Centro Oriental.

**Zonas de menor Inseguridad Alimentaria**  
Centro Occidental, Suroriental, y Suroccidental.

**> 20,85 %**

**20,84 % - 15,36 %**

**< 15,35 %**

**Meta 2027**

Fuente: Encuesta de calidad de vida. Medellín 2023



**Alcaldía de Medellín**  
Distrito de  
Ciencia, Tecnología e Innovación

# Cómo se implementa



Conectar capacidades, recursos, talentos y esfuerzos de diferentes sectores que contribuyan a la disminución de los índices del hambre en el Distrito

## 1 Línea de Proyectos Institucionales



Converge los distintos proyectos que se ejecutan dentro del Distrito y que atienden temas de hambre y nutrición.

### Meta estratégica:

Ampliar la cobertura de los programas actuales: Buen Comienzo 365, PAE, Medellín Solidaria, entre otros.

## 2 Línea de Solidaridad



Comprende la campaña de solidaridad para donaciones de recursos de empresas y personas naturales.

### Meta estratégica:

Reunir recursos económicos para entregar vales alimentarios a hogares no cubiertos por la línea institucional.

## 3 Línea de Innovación Social



Desarrolla la articulación entre tecnología y logística de recolección, agenciamiento y entrega de alimentos de todo el ecosistema alimentario.

### Meta estratégica:

Multiplicar la cantidad de alimentos donados, captados, agenciados y entregados y mejorar los aportes nutricionales.



# Gestión y logros 2024



**MEDELLÍN**  
**TE CUENTA**



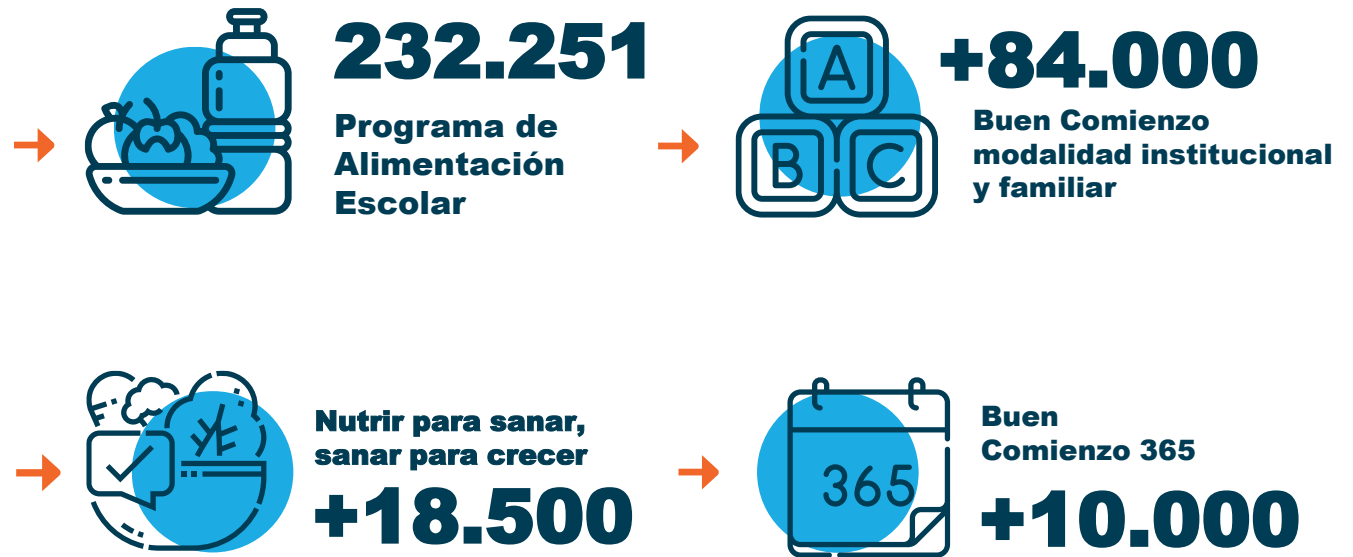
## **LÍNEA 1** **PROYECTOS** **INSTITUCIONALES**



**Alcaldía de Medellín**  
Distrito de  
**Ciencia, Tecnología e Innovación**



## Línea 1. Primera Infancia y Escolares



**Alcaldía de Medellín**  
Distrito de  
Ciencia, Tecnología e Innovación





# Línea 1. Familias, Adultos Mayores, población en general



**Paquetes alimentarios  
Entrega julio a diciembre**

→ **+18.000**



**Programa Medellín  
Solidaria – Acercamiento  
de oportunidades**

→ **30.289**



**2.508**



**Bonos alimentarios. 5 meses,  
14 comunas y corregimientos**

→ **7.049**



**Adultos mayores se atenderán  
22 Centros Vida Gerontológicos**

→ **1.931**



**Alcaldía de Medellín**  
Distrito de  
Ciencia, Tecnología e Innovación

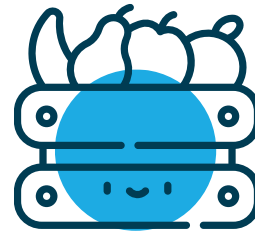




**Hemos recuperado**



# Línea 1. Aprovechamiento de Alimentos en las Plazas de Mercado



Kilos de Alimentos utilizados para paquetes alimentarios

→ **72.993**



Paquetes Entregados

→ **2.811**



Kilos de alimentos utilizados en procesos de transformación

→ **4.844**



Kilos de residuos orgánicos para la generación de compostaje

→ **15.514**



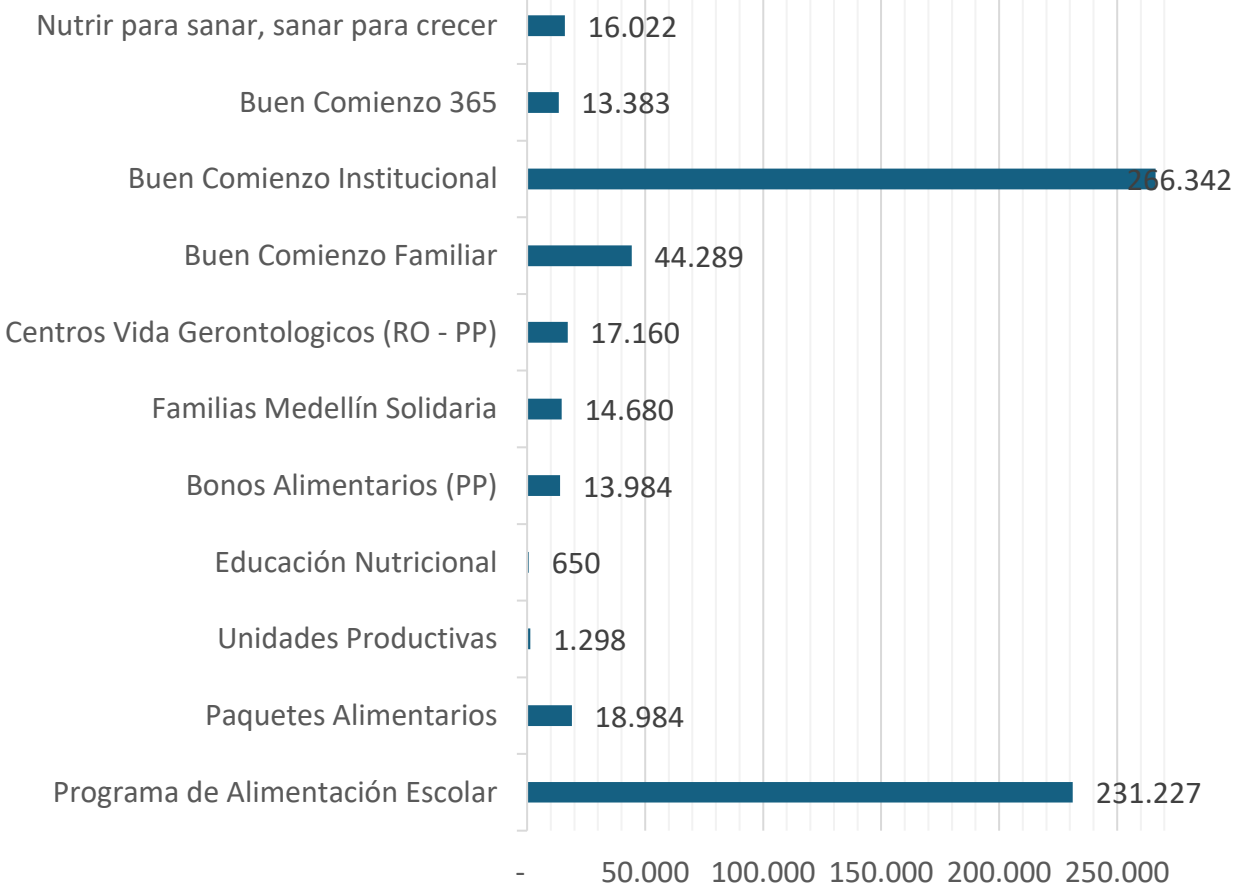
**Alcaldía de Medellín**  
Distrito de  
Ciencia, Tecnología e Innovación



# Inversión Institucional 2024

\$ 638.020.657.137

## ■ Recursos invertidos





# Gestión y logros 2024



## LÍNEA 2

## Línea Solidaria





## Línea 2. Línea Solidaria

**\$1.512.873.191**



Recaudado – En caja

→ **\$1.137.568.140**



Por ingresar

→ **\$ 124.305.051**

**Vales Corporación  
Presentes**

**Entrega mensual de un vale para adquirir un paquete alimentario  
que incluye 16 productos de la canasta básica**



**Otros Aliados**

- 101 millones para 260 familias de niños y Niñas con desnutrición por 3 meses
- 150 millones para 196 familias con ingresos iguales o menores a 1SMLV
- 20 millones para 100 familias vulnerables, priorizando personas mayores por 2 meses



# Cobertura Líneas 1 y 2

34% - 30.469 Hogares INSAN Severa



Bonos alimentarios  
**7.049**



Paquetes alimentarios  
**+18.000**



Línea Solidaria  
**1.870**



Huertas autoconsumo  
**739**



Paquetes Plazas  
**2.811**



Escolares Atendidos  
**232.251**



Alcaldía de Medellín  
Distrito de  
Ciencia, Tecnología e Innovación

# Gestión y logros 2024



**MEDELLÍN**  
**TE CUENTA**



## LÍNEA 3.

## Línea de Innovación



**Alcaldía de Medellín**  
Distrito de  
Ciencia, Tecnología e Innovación



**Alcaldía de Medellín**  
Distrito de  
Ciencia, Tecnología e Innovación



# Indicadores ambientales y sociales - Eatcloud

Valor estimado: \$ 1.842.764.088



→ Kilogramos Rescatados

**450.336**



→ Platos de Alimentos

**973.655**



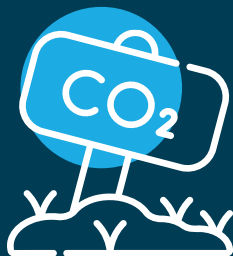
→ Aprovechamiento

**95,6%**



→ Instituciones beneficiadas

**30**



→ Kilogramos CO2 mitigados

**9.643**



→ Puntos Conectados

**232**



→ Empresas Conectadas

**22**

Fuente: <https://portal.eatcloud.info/es-co/dashboard> Del 9 de julio al 30 de Noviembre. 6:00 p.m.



**Alcaldía de Medellín**  
Distrito de  
Ciencia, Tecnología e Innovación

# Indicadores Donaciones – Bancos de Alimentos

Kilos Totales  
Entregados  
**Medellín**



Kilos  
Entregados  
**Zona 1**



Fuente: Informe Bancos de Alimentos – Julio a Octubre de 2024. Este dato incluye lo rescatado a través de Eatcloud



# GRACIAS



[www.medellin.gov.co](http://www.medellin.gov.co)

Línea de Atención a la Ciudadanía: (604) 44 44 144

Conmutador: (604) 385 55 55 Medellín - Colombia



**Alcaldía de Medellín**

— Distrito de —  
Ciencia, Tecnología e Innovación