

**Elementos Asociados al Modelo de Ocupación
Macroproyecto Área de Intervención Estratégica
Transversalidad La Iguaná**

1 Un corredor ambiental y funcional a lo largo de la quebrada La Iguaná como elemento estructurante del AIE, integrado a sus afluentes y articulando los costados norte y sur a través de las conexiones longitudinales y transversales a la quebrada.

- Q. La Iguaná
- Corredor Avenida 80
- Corredor Antigua Vía al Mar
- Corredor de la Iguaná - Ruta 62
- Corredor de la Longitudinal Occidental (proyectado)

2 Un borde conformado por las veredas La Loma, Boquerón, El Uvito, El Patio, Travesías, Pedregal Alto y la vía antigua al mar desde los valores de montaña como elementos del paisaje cultural, preservado por el sistema público colectivo a manera de contención del crecimiento urbano y suburbano

- Sistema orográfico
- Equipamientos en el borde urbano rural
- Equipamientos potenciales en el borde urbano rural
- Espacios públicos potenciales en el borde urbano rural
- Espacio Público Proyectado
- Espacio público existente en el borde urbano rural
- Unidades de Planificación Rural

3 Un AIE con centralidades urbanas existentes y emergentes dotadas para la prestación de servicios urbanos

- Subsistema de centralidades
- Áreas con potencial para conformar centralidades

4 Un AIE con un sistema de redes estructurantes conformadas por el corredor ambiental de La Iguaná y los demás corredores verdes desde la sostenibilidad urbana como prestación de servicios ambientales y urbanísticos, que se articula con los corredores de alta y media mixtura y las centralidades identificadas por el POT y los corredores y centralidades emergentes con concentración de actividades económicas

- Corredores verdes
- Corredor estructurante de movilidad
- Proyecto vial
- Áreas y corredores de alta mixtura
- Áreas y corredores de media mixtura
- Áreas con potencial para complementar corredores de media mixtura
- Subsistema de centralidades
- Áreas con potencial para conformar centralidades

5 Un AIE que promueve la ejecución de obras de mitigación y los procesos de reasentamiento en zonas de alto riesgo no mitigable con ocupación y la aplicación de PLRU y mejoramientos integrales para ocupaciones informales en zonas sin condición de riesgo

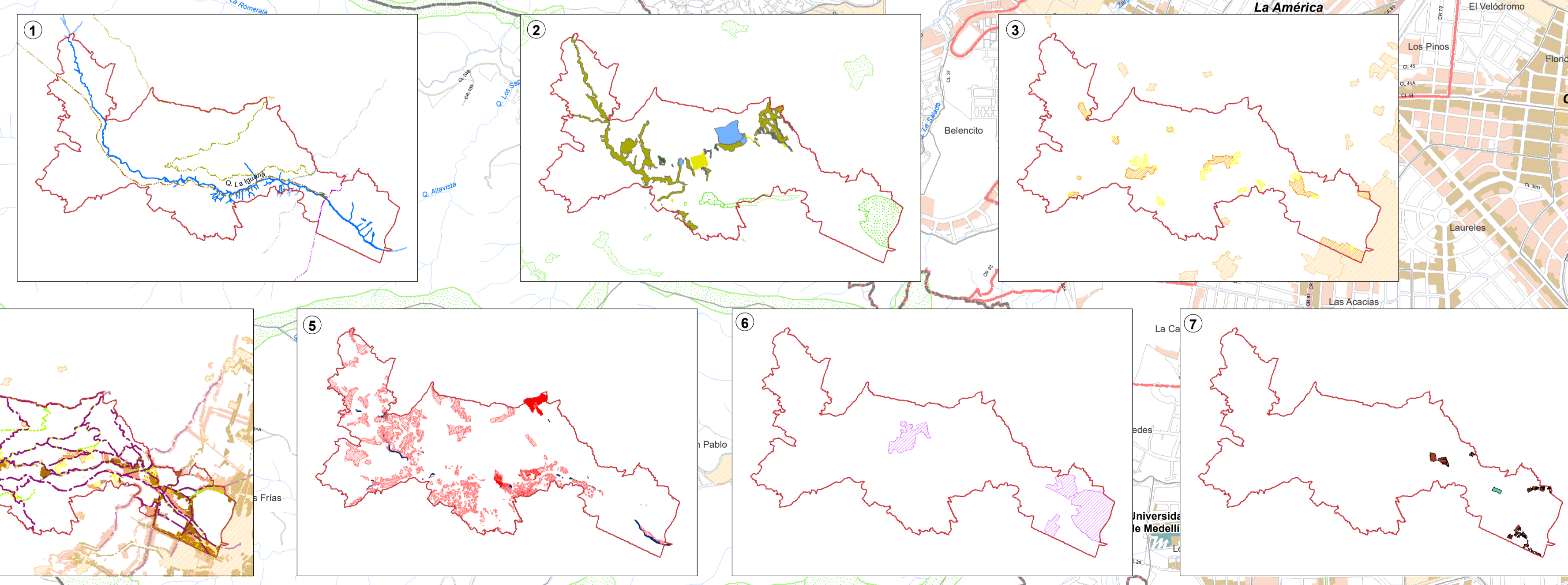
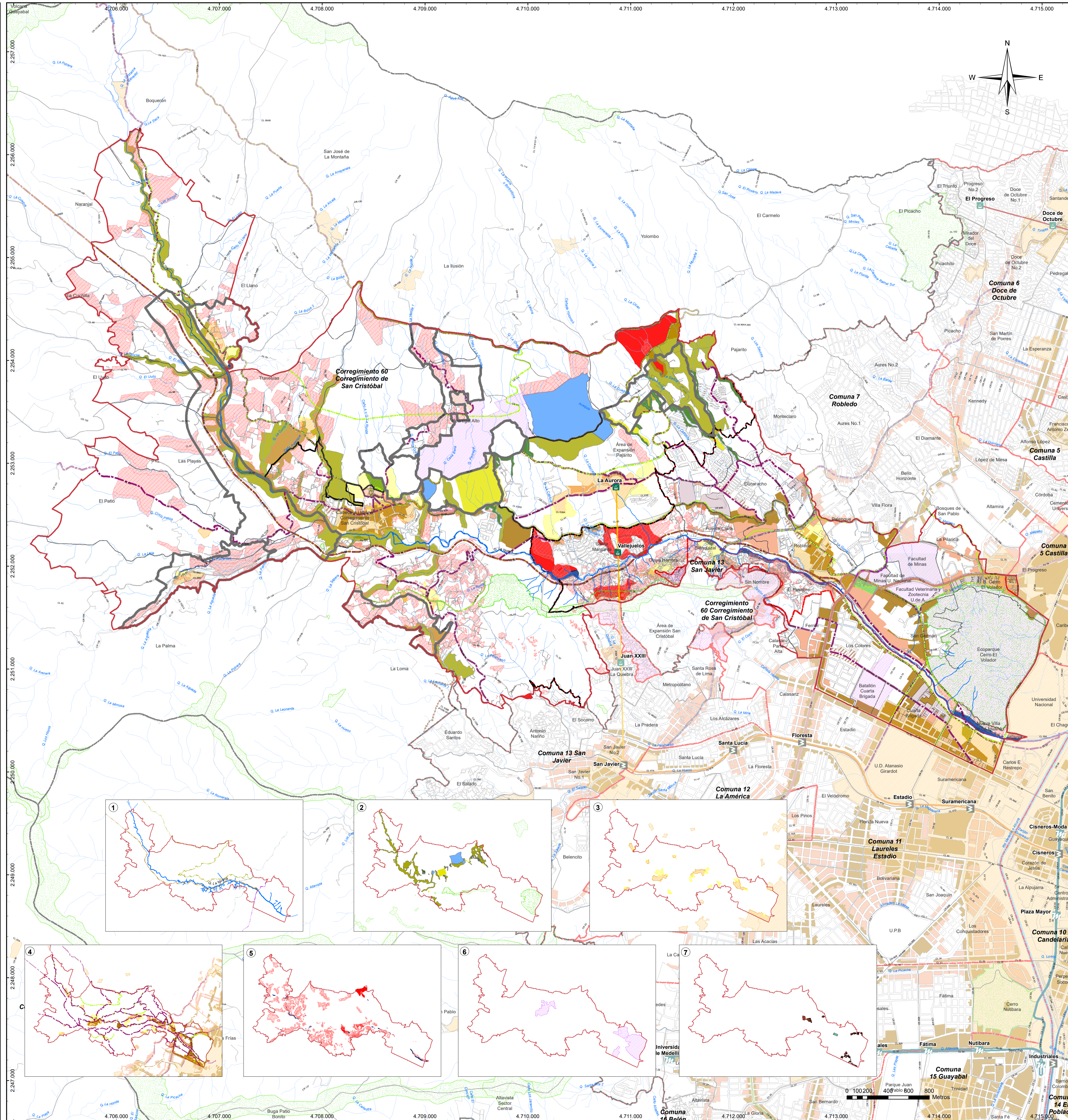
- Procesos informales de ocupación
- Zona de Alto Riesgo no mitigable por avenidas torrenciales
- Zona de alto riesgo no mitigable por movimientos en masa

6 Un AIE con Áreas de Preservación de la Infraestructura que prestan funciones ambientales y urbanísticas

- Áreas de Preservación de Infraestructuras y del Sistema Público y Colectivo - API

7 Un AIE que oriente el crecimiento urbano hacia las áreas con mejores condiciones urbanas y ambientales a partir de la revitalización urbana, la reedificación y áreas con potencial de desarrollo habitacional

- Lotes con Potencial de Desarrollo
- Etapa 2 Plan parcial Z2_R_40

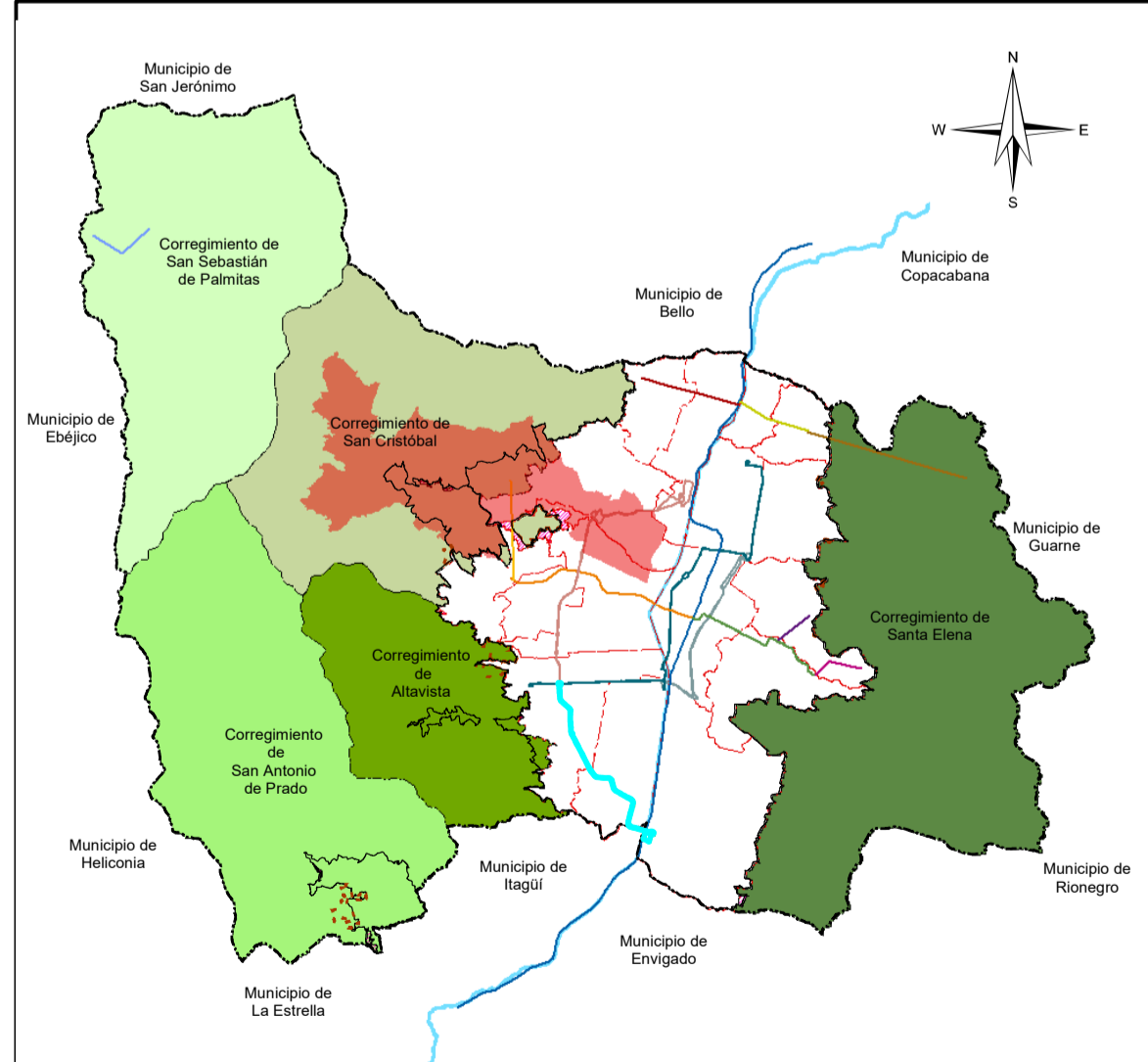



Alcaldía de Medellín
 Distrito de
 Ciencia, Tecnología e Innovación
**DEPARTAMENTO ADMINISTRATIVO
 DE PLANEACIÓN**

**MODELO DE OCUPACIÓN
MACROPROYECTO ÁREA DE INTERVENCIÓN
ESTRATÉGICA - TRANSVERSALIDAD LA IGUANÁ**

- Convenciones Temáticas**
- Red hídrica
 - Q. La Iguaná
 - Manzanas
 - AIE MED Transversalidad La Iguaná

- Convenciones Cartográficas**
- Perímetro Urbano Acdo. 048 de 2014
 - Límite Suelo de Expansión
 - Límite de Barrio - Vereda
 - Límite de Comuna
 - Límite de Corregimiento
 - Límite Municipal
 - Río Medellín
 - METRO, Línea A, Niquia - La Estrella
 - METRO, Línea B, San Antonio - San Javier
 - METROCABLE, Línea J, San Javier - La Aurora
 - METROCABLE, Línea P, Picacho
 - METROPLUS, Línea 1, UdeM - Av. Ferrocarril - Parque Aranjuez
 - METROPLUS, Línea 2, U. de M. Pretronal Oriental
 - BUS ELÉCTRICO, Línea O, Caribe - Las Palmas
 - TRANVÍA, Línea 1, San Antonio - Alejandro Echavarría
 - Sectorización Política Administrativa por Definir



Sistema de Coordenadas

Coordenadas: MAGNA-SIRGAS Origen-Nacional
 Proyección: Transversa de Mercator
 Falso Este: 5.000.000 Latitud Origen: 4° N.
 Falso Norte: 2.000.000 Altura del Plano: 1510 Metros.
 Longitud Origen: 73° W. Datum: MAGNA.

Fuente de Información:
 POT Acuerdo 48 de 2014
 Equipo Áreas de Intervención Estratégica - UPE - DAP (2024)

Elaboró: Equipo Áreas de Intervención Estratégica - UPE - DAP

Procesó: Equipo Áreas de Intervención Estratégica - UPE - DAP

Escala de Impresión: 1:16.000	Fecha de Elaboración: 16/02/2025	2/24
----------------------------------	-------------------------------------	------