



**ESTRUCTURA ECOLÓGICA PRINCIPAL
 MACROPROYECTO ÁREA DE INTERVENCIÓN
 ESTRATÉGICA - TRANSVERSALIDAD LA IGUANÁ**

Convenciones Temáticas

- Quebrada La Iguaná
- Manzanas
- Delimitación de polígonos de tratamiento
- AIEMD Transversalidad La Iguaná

- Áreas protegidas**
- Distrito de Manejo Integrado Divisoria Valle de Aburrá - Río Cauca
 - Parque Natural Regional Metropolitano Cerro El Volador

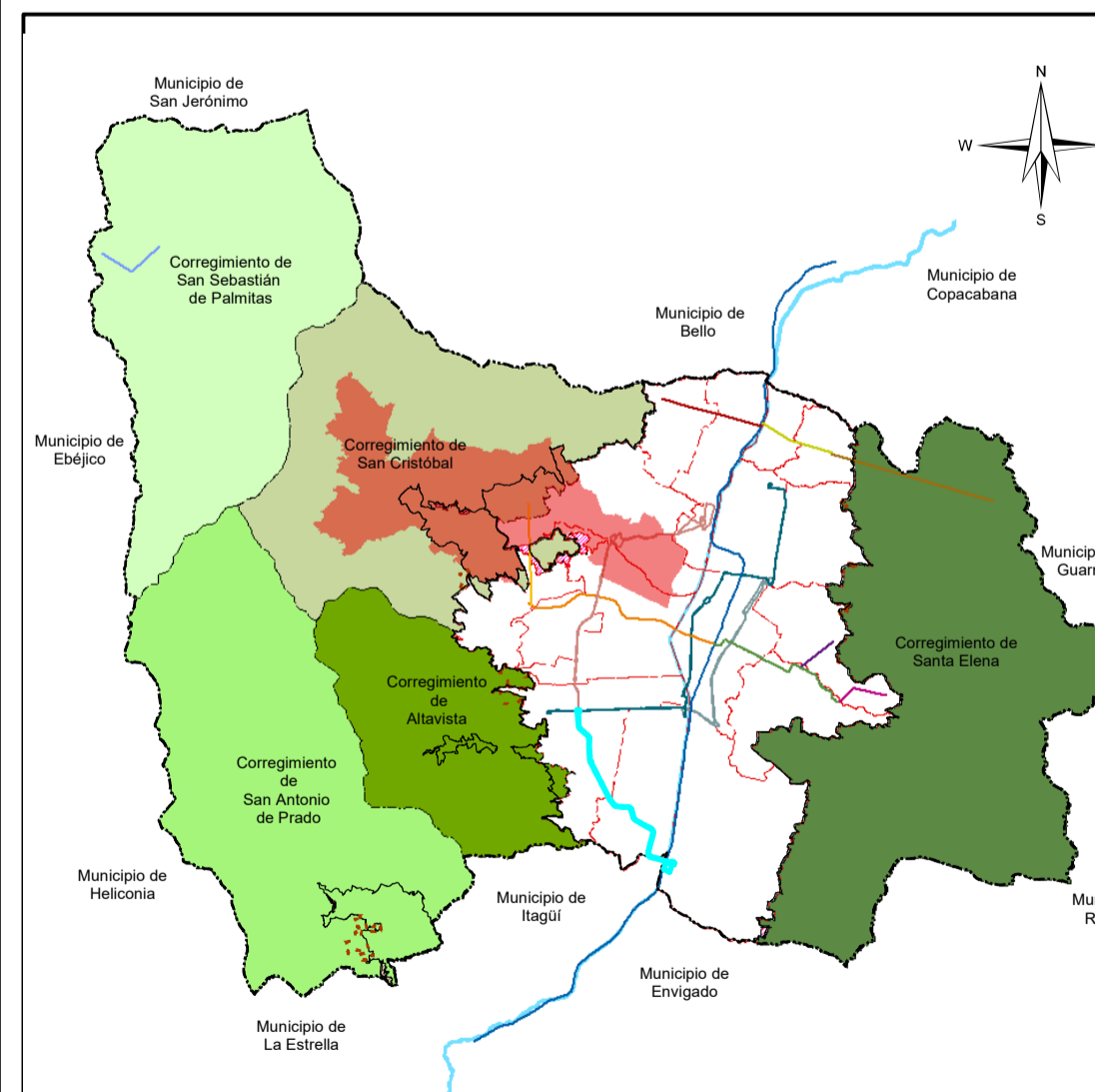
- Áreas de Interés Estratégico
 Sistema Orográfico**
- Cerros Tutelares y Cadenas Montañosas Estructurantes

- Sistema hidrográfico**
- Red hídrica
 - Cuencas de Orden Cero
 - Retiros Humedales
 - Retiros a la red hídrica
 - Humedales
 - Cuencas y microcuencas abastecedoras

- Nodos y enlaces estructurantes de la red de conectividad ecológica**
- Red de conectividad ecológica
 - Áreas de interés recreativo y paisajístico

Convenciones Cartográficas

- Perímetro Urbano Acdo. 048 de 2014
- Limite Suelo de Expansión
- Limite de Barrio - Vereda
- Limite de Comuna
- Limite de Corregimiento
- Limite Municipal
- Río Medellín
- METRO, Línea A, Niquia - La Estrella
- METRO, Línea B, San Antonio - San Javier
- METRO-CABLE, Línea J, San Javier - La Aurora
- METRO-CABLE, Línea P, Picacho
- METROPLUS, Línea 1, UdeM - Av. Ferrocarril - Parque Aranjuez
- METROPLUS, Línea 2, U. de M. Pretronal Oriental
- BUS ELÉCTRICO, Línea O, Caribe - Las Palmas
- TRANVÍA, Línea 1, San Antonio - Alejandro Echavarría
- Sectorización Política Administrativa por Definir



Sistema de Coordenadas

Coordenadas: MAGNA-SIRGAS Origen-Nacional
 Proyección: Transversa de Mercator
 Falso Este: 5.000.000
 Falso Norte: 2.000.000
 Longitud Origen: 73° W
 Latitud Origen: 4° N
 Altura del Plano: 1510 Metros.
 Datum: MAGNA.

Fuente de Información:
 POT Acuerdo 48 de 2014

Elaboró: Equipo Áreas de Intervención Estratégica - UPE - DAP

Procesó: Equipo Áreas de Intervención Estratégica - UPE - DAP

Escala de Impresión: 1:15.000
 Fecha de Elaboración: 20/01/2025
 7/24

