



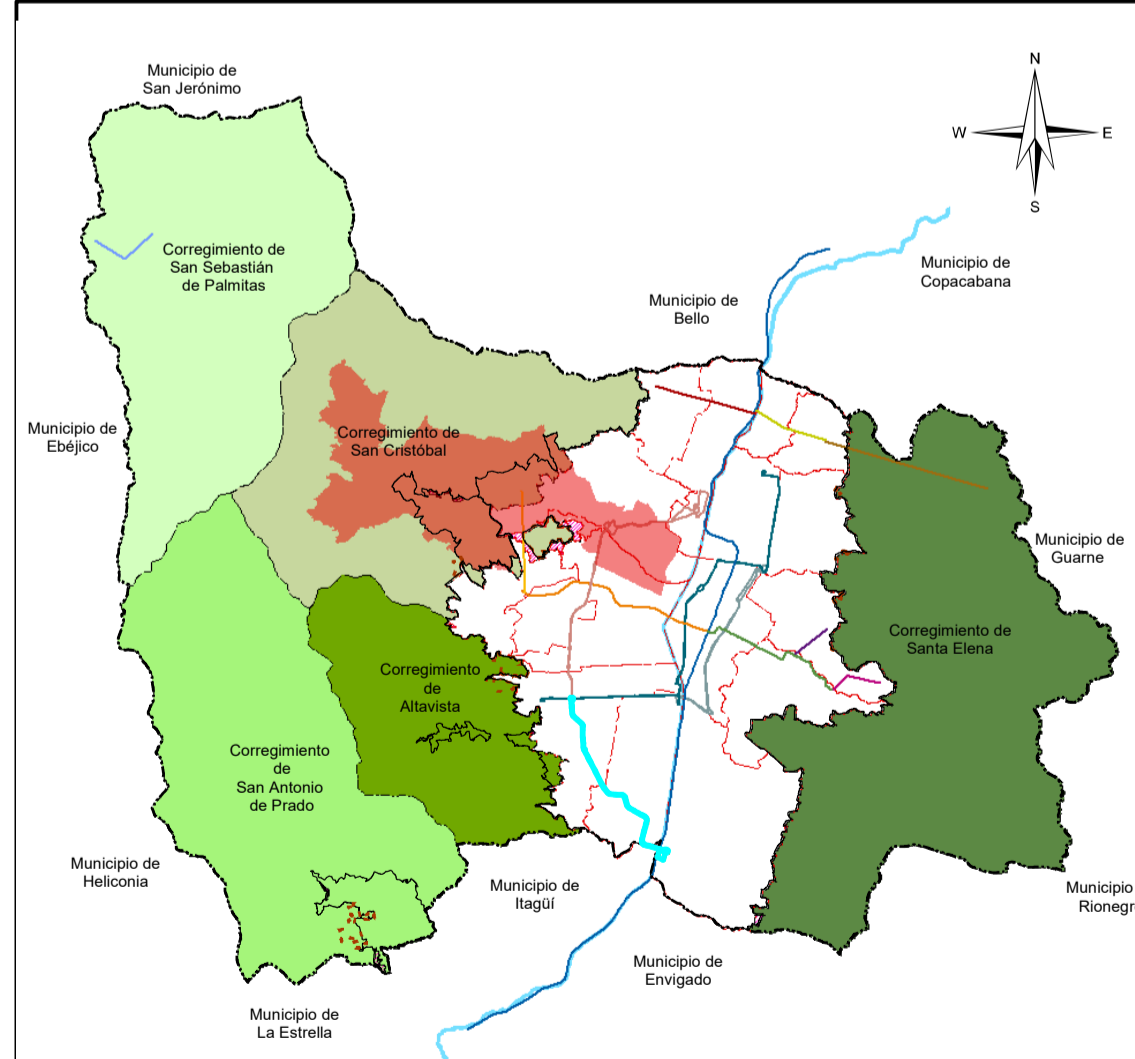
**ZONAS DE RIESGO POR
 AVENIDAS TORRENCIALES E INUNDACIÓN
 MACROPROYECTO ÁREA DE INTERVENCIÓN
 ESTRATÉGICA - TRANSVERSALIDAD LA IGUANÁ**

Convenciones Temáticas

- Red hídrica
 - Quebrada La Iguaná
 - Manzanas
 - Delimitación de polígonos de tratamiento
 - AIEMED Transversalidad La Iguaná
- Riesgo por avenida torrencial e inundaciones**
- Zona de alto riesgo mitigable por inundaciones
 - Zona de riesgo bajo por inundaciones
 - Zona de alto riesgo no mitigable por avenidas torrenciales
 - Zona de alto riesgo mitigable por avenidas torrenciales
 - Zona de riesgo medio por avenidas torrenciales
 - Zona de riesgo bajo por avenidas torrenciales

Convenciones Cartográficas

- Perímetro Urbano Acdo. 048 de 2014
- Límite Suelo de Expansión
- Límite de Barrio - Vereda
- Límite de Comuna
- Límite de Corregimiento
- Límite Municipal
- Río Medellín
- METRO, Línea A, Niquia - La Estrella
- METRO, Línea B, San Antonio - San Javier
- METRO-CABLE, Línea J, San Javier - La Aurora
- METRO-CABLE, Línea P, Picacho
- METROPLUS, Línea 1, UdeM - Av. Ferrocarril - Parque Aranjuez
- METROPLUS, Línea 2, U. de M. Pretronal Oriental
- BUS ELÉCTRICO, Línea O, Caribe - Las Palmas
- TRANVÍA, Línea 1, San Antonio - Alejandro Echavarría
- Sectorización Política Administrativa por Definir



Sistema de Coordenadas

Coordenadas: MAGNA-SIRGAS Origen-Nacional
 Proyección: Transversa de Mercator
 Falso Este: 5.000.000
 Falso Norte: 2.000.000
 Longitud Origen: 73° W
 Latitud Origen: 4° N
 Altura del Plano: 1510 Metros.
 Datum: MAGNA.

Fuente de Información:
 POT Acuerdo 48 de 2014

Elaboró: Equipo Áreas de Intervención Estratégica - UPE - DAP

Procesó: Equipo Áreas de Intervención Estratégica - UPE - DAP

Escala de Impresión: 1:15.000
 Fecha de Elaboración: 20/01/2025
 12/24

