



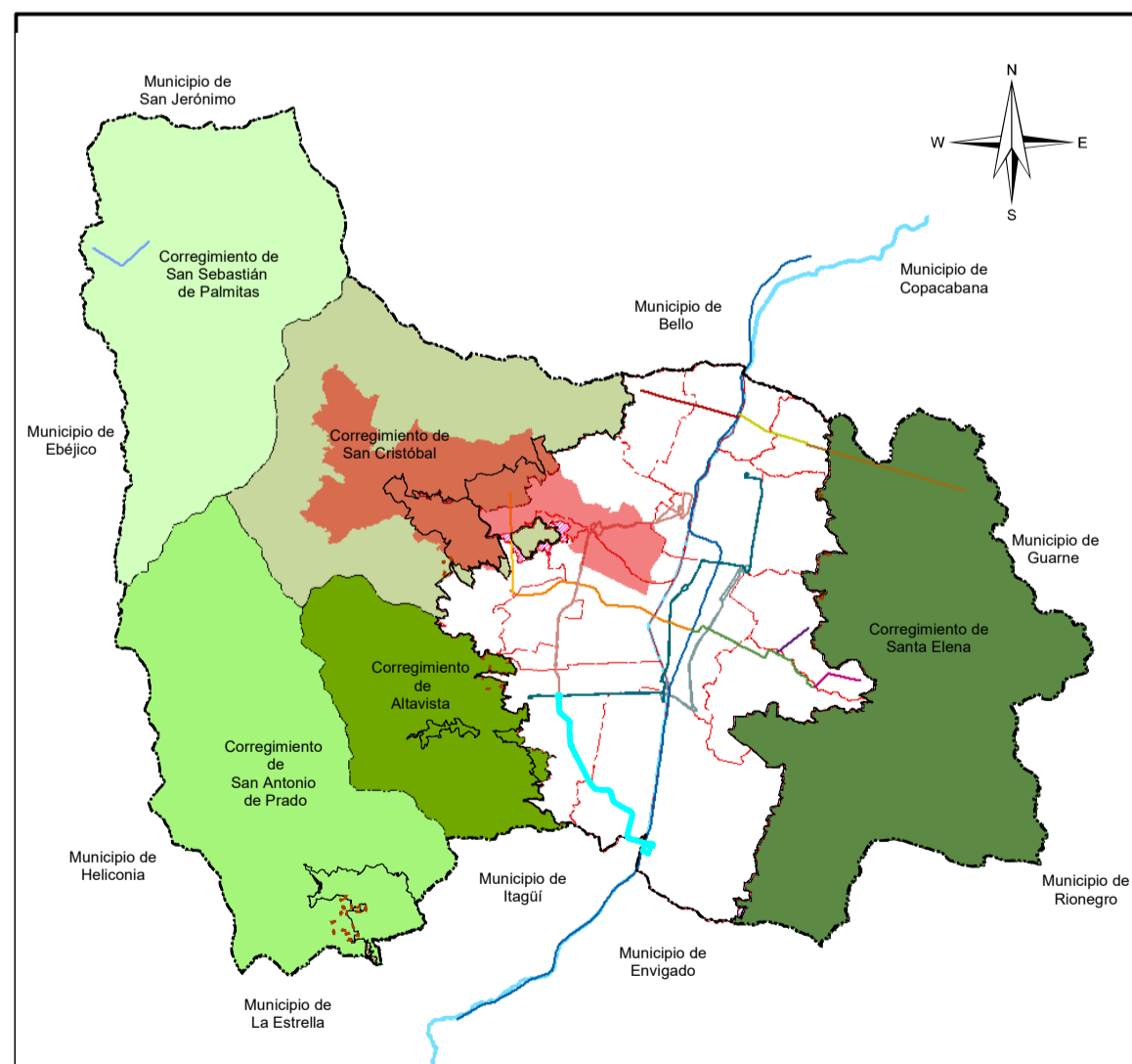
**SUBSISTEMA DE MOVILIDAD  
 MOVILIDAD NO MOTORIZADA**  
**MACROPROYECTO ÁREA DE INTERVENCIÓN  
 ESTRATÉGICA - TRANSVERSALIDAD LA IGUANÁ**

**Convenciones Temáticas**

- Red hídrica
  - Quebrada La Iguaná
  - Manzanas
  - Delimitación de polígonos de tratamiento
  - AIEMED Transversalidad La Iguaná
- Movilidad No Motorizada**
- Ciclorruta existente - Mantenimiento
  - Ciclorruta proyectada - Generación
  - Infraestructura de andenes
  - Implementación de vías de tráfico calmado
  - Implementación de vías peatonales, andenes o tráfico calmado

**Convenciones Cartográficas**

- Perímetro Urbano Acdo. 048 de 2014
- Límite Suelo de Expansión
- Límite de Barrio - Vereda
- Límite de Comuna
- Límite de Corregimiento
- Límite Municipal
- Río Medellín
- METRO, Línea A, Niquía - La Estrella
- METRO, Línea B, San Antonio - San Javier
- METROPLUS, Línea J, San Javier - La Aurora
- METROPLUS, Línea P, Picacho
- METROPLUS, Línea U, UdeM - Av. Ferrocarril - Parque Aranjuez
- METROPLUS, Línea O, U. de M. Pretronal Oriental
- BUS ELECTRICO, Línea O, Caribe - Las Palmas
- TRANVÍA, Línea 1, San Antonio - Alejandro Echavarría
- Sectorización Política Administrativa por Definir



**Sistema de Coordenadas**

Coordenadas: MAGNA-SIRGAS Origen-Nacional  
 Proyección: Transversa de Mercator  
 Falso Este: 5.000.000  
 Falso Norte: 2.000.000  
 Longitud Origen: 73° W  
 Latitud Origen: 4° N  
 Altura del Plano: 1510 Metros.  
 Datum: MAGNA.

Fuente de Información:  
 POT Acuerdo 48 de 2014  
 Equipo Áreas de Intervención Estratégica - UPE - DAP (2024)

Elaboró: Equipo Áreas de Intervención Estratégica - UPE - DAP

Procesó: Equipo Áreas de Intervención Estratégica - UPE - DAP

Escala de Impresión: 1:15.000  
 Fecha de Elaboración: 10/11/2024  
 16B/24

