



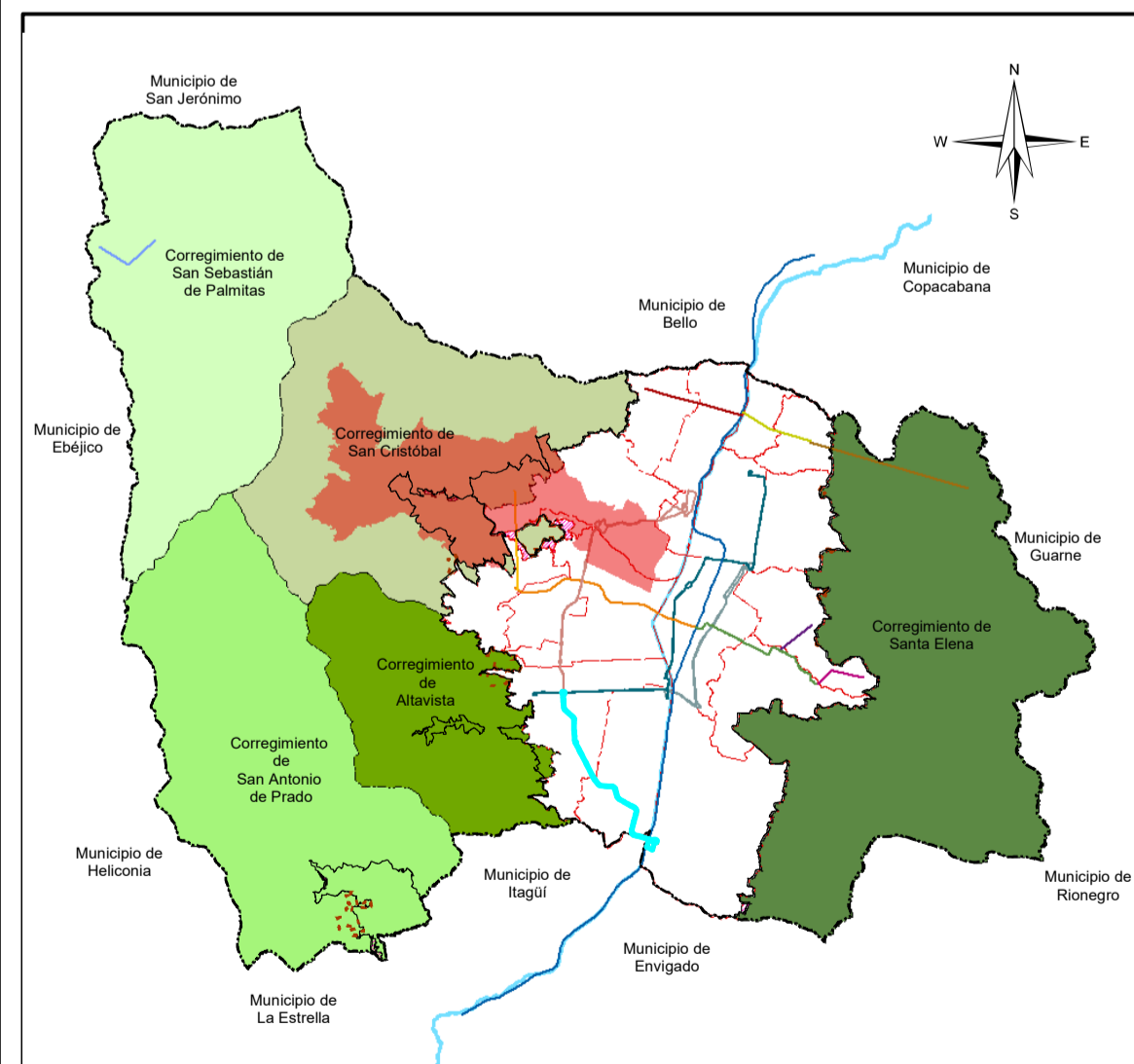
**SUBSISTEMA DE PATRIMONIO  
 CULTURAL INMUEBLE**  
**MACROPROYECTO ÁREA DE INTERVENCIÓN  
 ESTRATÉGICA - TRANSVERSALIDAD LA IGUANÁ**

**Convenciones Temáticas**

- Red hídrica
  - Quebrada La Iguaná
  - Manzanas
  - Delimitación de polígonos de tratamiento
  - AIEMED Transversalidad La Iguaná
- Elementos patrimoniales**
- Árbol patrimonial
- Bienes de valor patrimonial no declarado**
- Arquitectónico
  - Urbanístico
  - Arqueológicos
  - Arqueológicos
  - Arquitectónico
  - Urbanístico
  - Paisajístico
- Bienes de Interés Cultural**
- Arqueológico
  - Arquitectónico
- Zona de influencia de BIC**
- Zona de influencia Urbanística
  - Zona de influencia Arqueológica

**Convenciones Cartográficas**

- Perímetro Urbano Acdo. 048 de 2014
- Límite Suelo de Expansión
- Límite de Barrio - Vereda
- Límite de Comuna
- Límite de Corregimiento
- Límite Municipal
- Río Medellín
- METRO, Línea A, Niquía - La Estrella
- METRO, Línea B, San Antonio - San Javier
- METROCABLE, Línea J, San Javier - La Aurora
- METROCABLE, Línea P, Picacho
- METROPLUS, Línea 1, UdeM - Av. Ferrocarril - Parque Aranjuez
- METROPLUS, Línea 2, U. de M. Pretronal Oriental
- BUS ELÉCTRICO, Línea O, Caribe - Las Palmas
- TRANVÍA, Línea 1, San Antonio - Alejandro Echavarría
- Sectorización Política Administrativa por Definir



**Sistema de Coordenadas**

Coordenadas: MAGNA-SIRGAS Origen-Nacional  
 Proyección: Transversa de Mercator  
 Falso Este: 5.000.000  
 Falso Norte: 2.000.000  
 Longitud Origen: 73° W.  
 Latitud Origen: 4° N.  
 Altura del Plano: 1510 Metros.  
 Datum: MAGNA.

Fuente de Información:  
 POT Acuerdo 48 de 2014; Decreto 593 de 2021; Resolución 202350102514 de 2023 adopta la LICBIC del Distrito de Medellín y actualiza el registro de Inmuebles Declarados como BIC; SAU

Elaboró: Equipo Áreas de Intervención Estratégica - UPE - DAP

Procesó: Equipo Áreas de Intervención Estratégica - UPE - DAP

Escala de Impresión: 1:15.000  
 Fecha de Elaboración: 22/01/2025  
 18/24

