



**PLANTEAMIENTO URBANÍSTICO SUBZONA 2 (SZ-2)
 URBANÍSTICA ROBLEDO - LA POLA**

**MACROPROYECTO ÁREA DE INTERVENCIÓN
 ESTRATÉGICA - TRANSVERSALIDAD LA IGUANÁ**

Convenciones Temáticas

- Red hídrica
- Quebrada La Iguaná
- Lote
- Manzanas
- AIEMED Transversalidad La Iguaná
- Delimitación de subzona
- Delimitación de polígonos de tratamiento
- Proyectos estratégicos

COMPONENTE AMBIENTAL / ELEMENTOS DEL SISTEMA FÍSICO-ESPACIAL
 Subsistema Estructura Ecológica Principal EEP

- Red hídrica
- Elementos de la Estructura Ecológica Principal
- Subsistema Amenaza y Riesgo Principal EEP
- Obras de mitigación
- Categorización de zonas con condición de riesgo

COMPONENTE URBANÍSTICO / SISTEMA PÚBLICO COLECTIVO

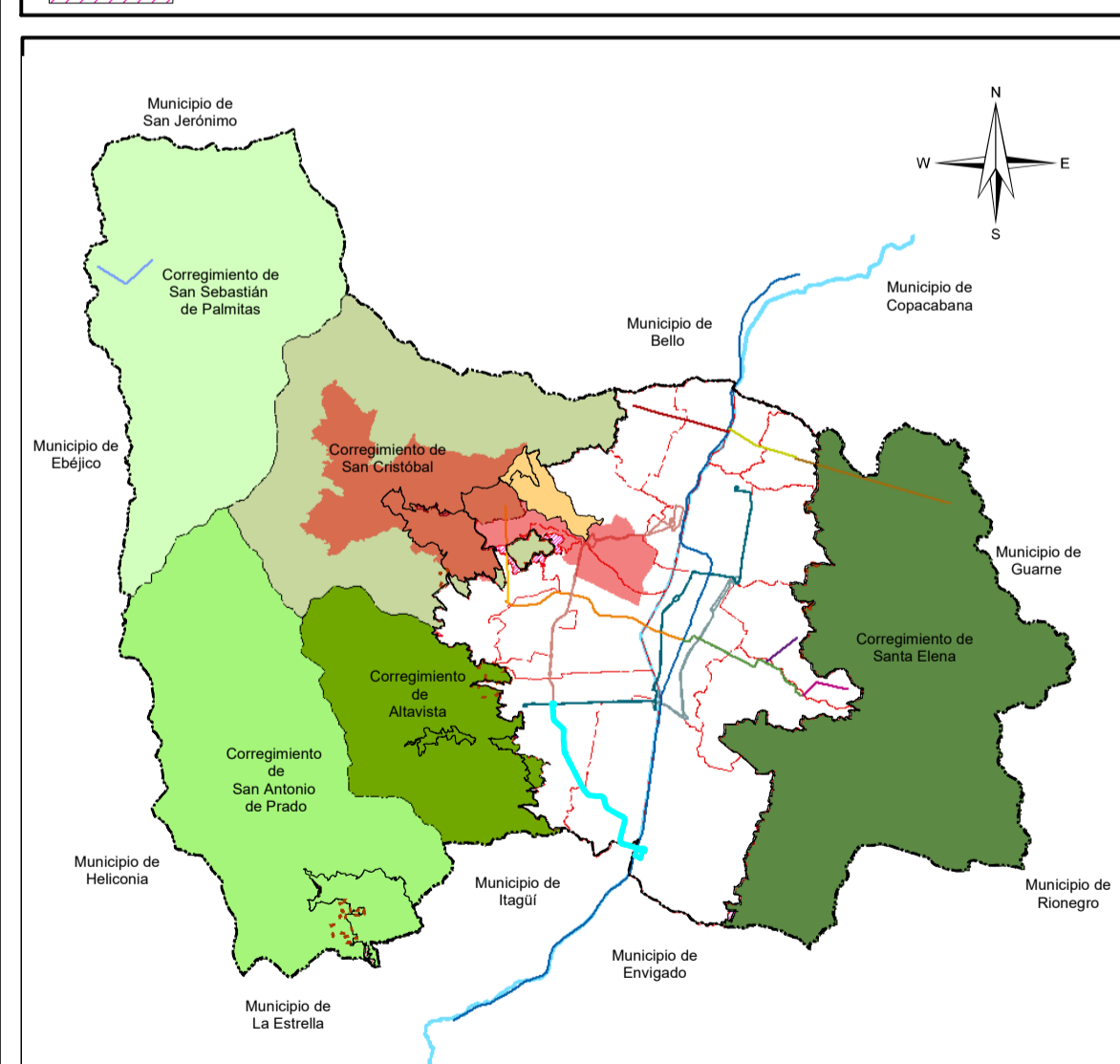
- Subsistema Espacio Público Escarpamiento y Encuentro**
 - Espacio Público Existente
 - Espacio público proyectado por POT
 - Áreas potenciales para la generación de espacios públicos
 - Espacios Públicos a Restituir
- Subsistema Equipamientos Colectivos**
 - Equipamientos
 - Áreas potenciales para la generación de equipamientos
- Subsistema Patrimonio Cultural Inmuable**
 - BICN: Bien de Interés Cultural Nacional
 - BICD: Bien de Interés Cultural Distrital
 - Inmuebles con valor patrimonial
 - Inmuebles con valor patrimonial potenciales para la generación de equipamientos
- Subsistema Movilidad**
 - Movilidad no motorizada
 - Corredores verdes
 - Proyectos viales

COMPONENTE SOCIOECONÓMICO / SISTEMA DE OCUPACIÓN

- Subsistema Centralidades**
 - Centralidad existente POT
 - Áreas potenciales para el subsistema de centralidades
- Subsistema Habitacional**
 - Áreas potenciales para el reasentamiento de población

Convenciones Cartográficas

- Perímetro Urbano Acdo. 048 de 2014
- Límite Suelo de Expansión
- Límite de Barrio - Vereda
- Límite de Comuna
- Límite de Corregimiento
- Límite Municipal
- Río Medellín
- METRO. Línea A, Niquía - La Estrella
- METRO. Línea B, San Antonio - San Javier
- METROCABLE. Línea J, San Javier - La Aurora
- METROCABLE. Línea P, Picacho
- METROPLUS. Línea 1, UdeM. - Av. Ferrocarril - Parque Aranjuez
- METROPLUS. Línea 2, U. de M. Pretronal Oriental
- BUS ELÉCTRICO. Línea O, Caribe - Las Palmas
- TRANVÍA. Línea 1, San Antonio - Alejandro Echavarría
- Sectorización Política Administrativa por Definir



Sistema de Coordenadas

Coordenadas: MAGNA-SIRGAS Origin-Nacional
 Proyección: Transversa de Mercator
 Falso Este: 5.000.000
 Falso Norte: 2.000.000
 Longitud Origen: 73° W
 Latitud Origen: 4° N
 Altura del Plano: 1510 Metros.
 Datum: MAGNA.

Fuente de Información:
 POT Acuerdo 48 de 2014

Equipo Áreas de Intervención Estratégica - UPE - DAP (2024)

Elaboró: Equipo Áreas de Intervención Estratégica - UPE - DAP

Procesó: Equipo Áreas de Intervención Estratégica - UPE - DAP

Escala de Impresión: 1:5.000

Fecha de Elaboración: 22/01/2025

20B/24

