



**Alcaldía de Medellín**  
 Distrito de  
 Ciencia, Tecnología e Innovación  
 DEPARTAMENTO ADMINISTRATIVO  
 DE PLANEACIÓN

**PLANTEAMIENTO URBANÍSTICO SUBZONA 3 (SZ-3)  
 AMBIENTAL Y FUNCIONAL VALLEJUELOS - EL PESEBRE**

**MACROPROYECTO ÁREA DE INTERVENCIÓN  
 ESTRATÉGICA - TRANSVERSALIDAD LA IGUANÁ**

**Convenciones Temáticas**

- Red hídrica
- Quebrada La Iguaná
- Lote
- Manzanas
- AIEMED Transversalidad La Iguaná
- Delimitación de subzona
- Delimitación de polígonos de tratamiento
- Proyectos estratégicos

**COMPONENTE AMBIENTAL / ELEMENTOS DEL SISTEMA FÍSICO-ESPACIAL**

- Subsistema Estructura Ecológica
- Subsistema Amenaza y Riesgo Principal EEP
- Red hídrica
- Elementos de la Estructura Ecológica Principal
- Obras de mitigación
- Categorización de zonas con condición de riesgo

**COMPONENTE URBANÍSTICO / SISTEMA PÚBLICO COLECTIVO**

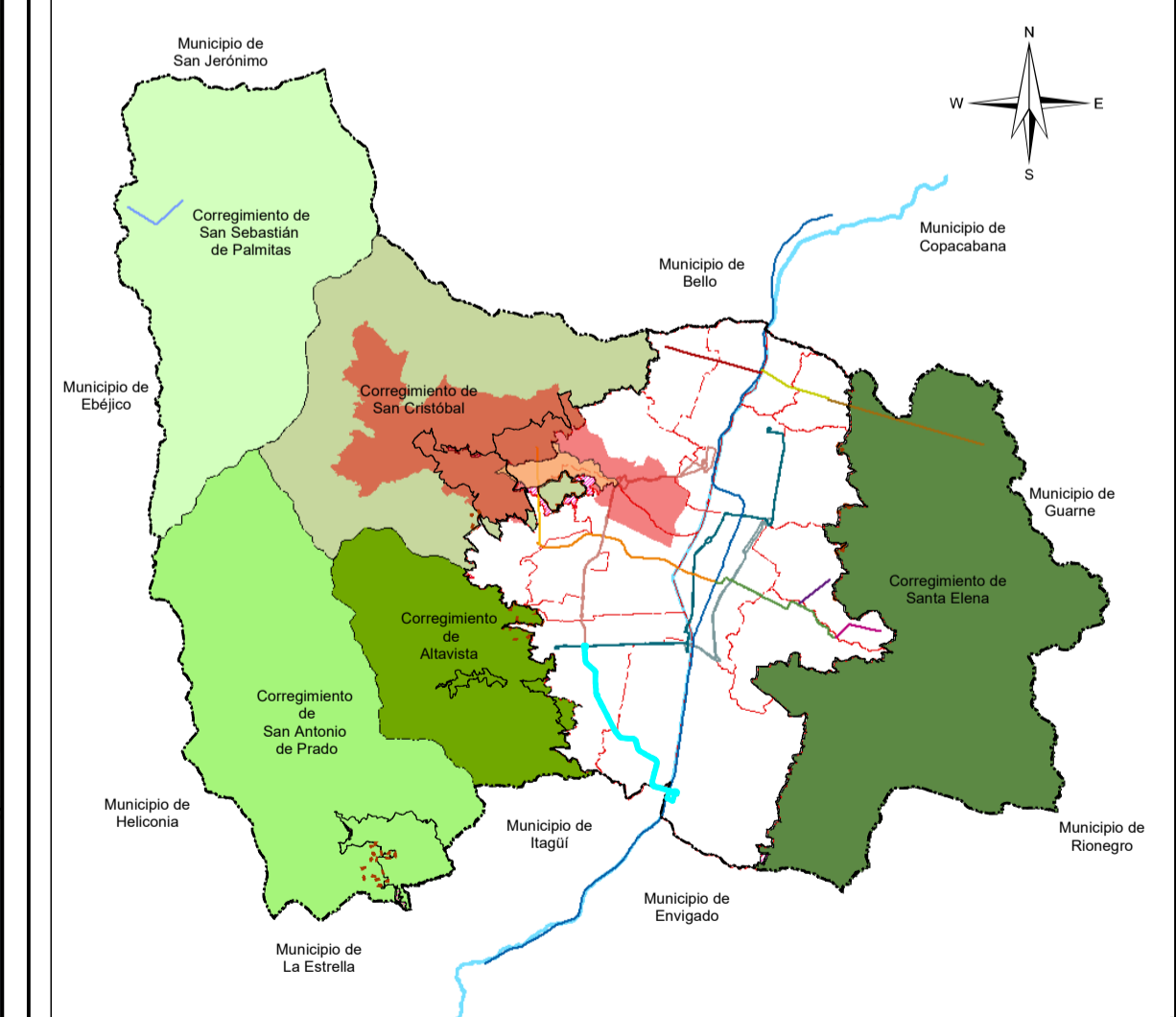
- Subsistema Espacio Público Escarpamiento y Encuentro
- Subsistema Equipamientos Colectivos
- Subsistema Patrimonio Cultural Inmueble
- Subsistema Movilidad
- Espacio Público Existente
- Espacio público proyectado por POT
- Áreas potenciales para la generación de espacios públicos
- Espacios Públicos a Restituir
- Equipamientos
- Áreas potenciales para la generación de equipamientos
- BICN: Bien de Interés Cultural Nacional
- BICD: Bien de Interés Cultural Distrital
- Inmuebles con valor patrimonial
- Inmuebles con valor patrimonial potenciales para la generación de equipamientos
- Movilidad no motorizada
- Corredores verdes
- Proyectos viales

**COMPONENTE SOCIOECONÓMICO / SISTEMA DE OCUPACIÓN**

- Subsistema Centralidades
- Subsistema Habitacional
- Centralidad existente POT
- Áreas potenciales para el subsistema de centralidades
- Áreas potenciales para el reasentamiento de población

**Convenciones Cartográficas**

- Perímetro Urbano Acdo. 048 de 2014
- Límite Suelo de Expansión
- Límite de Barrio - Vereda
- Límite de Comuna
- Límite de Corregimiento
- Límite Municipal
- Río Medellín
- METRO, Línea A, Niquía - La Estrella
- METRO, Línea B, San Antonio - San Javier
- METRO, Línea J, San Javier - La Aurora
- METRO, Línea P, Pichacho
- METROPLUS, Línea 1, UdeM - Av. Ferrocarril - Parque Aranjuez
- METROPLUS, Línea 2, U. de M. Pretronal Oriental
- BUS ELÉCTRICO, Línea O, Caribe - Las Palmas
- TRANVÍA, Línea 1, San Antonio - Alejandro Echavarría
- Sectorización Política Administrativa por Definir



**Sistema de Coordenadas**

Coordenadas: MAGNA-SIRGAS Origen-Nacional  
 Proyección: Transversa de Mercator  
 Falso Este: 5.000.000  
 Falso Norte: 2.000.000  
 Longitud Origen: 73° W.  
 Latitud Origen: 4° N.  
 Altura del Plano: 1510 Metros.  
 Datum: MAGNA.

Fuente de Información:  
 POT Acuerdo 48 de 2014  
 Equipo Áreas de Intervención Estratégica - UPE - DAP (2024)

Elaboró: Equipo Áreas de Intervención Estratégica - UPE - DAP

Procesó: Equipo Áreas de Intervención Estratégica - UPE - DAP

Escala de Impresión: 1:4.500  
 Fecha de Elaboración: 22/01/2025  
 20C/24

