



**PLANTEAMIENTO URBANÍSTICO SUBZONA 4 (SZ-4)  
 URBANÍSTICA NUEVO OCCIDENTE**  
**MACROPROYECTO ÁREA DE INTERVENCIÓN  
 ESTRATÉGICA - TRANSVERSALIDAD LA IGUANÁ**

**Convenciones Temáticas**

- Red hídrica
- Quebrada La Iguaná
- Lote
- Manzanas
- AIEMED Transversalidad La Iguaná
- Delimitación de subzonas
- Delimitación de polígonos de tratamiento
- Proyectos estratégicos

**COMPONENTE AMBIENTAL / ELEMENTOS DEL SISTEMA FÍSICO-ESPACIAL**

- Subsistema Estructura Ecológica
- Subsistema Amenaza y Riesgo
- Red hídrica
- Elementos de la Estructura Ecológica Principal
- Obras de mitigación
- Categorización de zonas con condición de riesgo

**COMPONENTE URBANÍSTICO / SISTEMA PÚBLICO COLECTIVO**

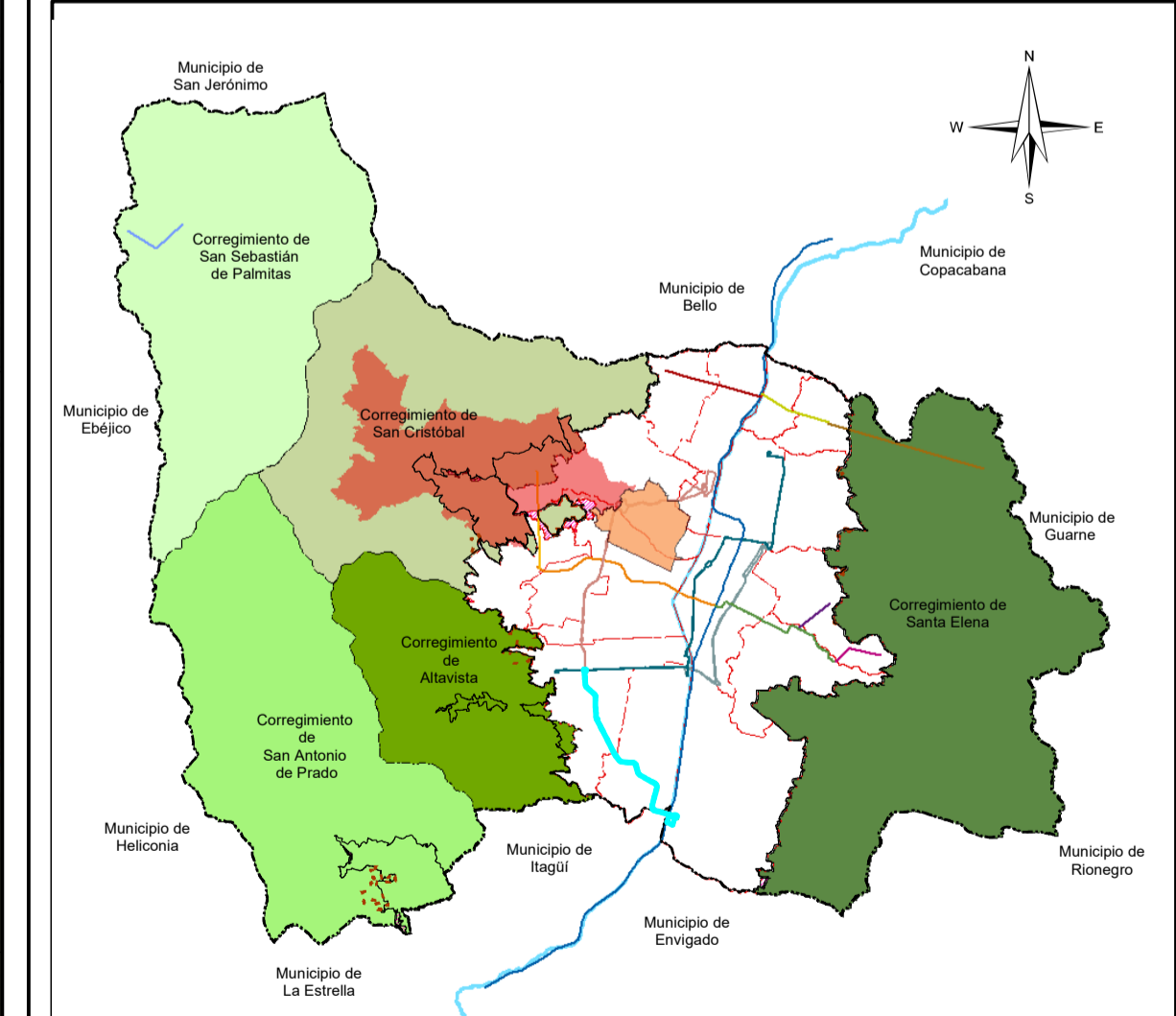
- Subsistema Espacio Público
- Subsistema Equipamientos Colectivos
- Subsistema Patrimonio Cultural Inmuneble
- Subsistema Movilidad
- Subsistema Centralidades
- Subsistema Habitacional
- Espacio Público Existente
- Espacio público proyectado por POT
- Áreas potenciales para la generación de espacios públicos
- Espacios Públicos a Restituir
- Equipamientos
- Áreas potenciales para la generación de equipamientos
- BICN: Bien de Interés Cultural Nacional
- BICD: Bien de Interés Cultural Distrital
- Inmuebles con valor patrimonial
- Inmuebles con valor patrimonial potenciales para la generación de equipamientos
- Centralidad existente POT
- Áreas potenciales para el subsistema de centralidades
- Áreas potenciales para el reasentamiento de población

**COMPONENTE SOCIOECONÓMICO / SISTEMA DE OCUPACIÓN**

- Subsistema Centralidades
- Subsistema Habitacional
- Centralidad existente POT
- Áreas potenciales para el subsistema de centralidades
- Áreas potenciales para el reasentamiento de población

**Convenciones Cartográficas**

- Perímetro Urbano Acdo. 048 de 2014
- Límite Suelo de Expansión
- Límite de Barrio - Vereda
- Límite de Comuna
- Límite de Corregimiento
- Límite Municipal
- Río Medellín
- METRO, Línea A, Niquía - La Estrella
- METRO, Línea B, San Antonio - San Javier
- METROCABLE, Línea J, San Javier - La Aurora
- METROCABLE, Línea P, Picacho
- METROPLUS, Línea 1, UdeM - Av. Ferrocarril - Parque Aranjuez
- METROPLUS, Línea 2, U. de M., Pretronal Oriental
- BUS ELÉCTRICO, Línea O, Caribe - Las Palmas
- TRANVÍA, Línea 1, San Antonio - Alejandro Echavarría
- Sectorización Política Administrativa por Definir



**Sistema de Coordenadas**

Coordenadas: MAGNA-SIRGAS Origen-Nacional  
 Proyección: Transversa de Mercator  
 Falso Este: 5.000.000  
 Falso Norte: 2.000.000  
 Longitud Origen: 73° W  
 Latitud Origen: 4° N  
 Altura del Plano: 1510 Metros.  
 Datum: MAGNA.

Fuente de Información:  
 POT Acuerdo 48 de 2014

Elaboró: Equipo Áreas de Intervención Estratégica - UPE - DAP

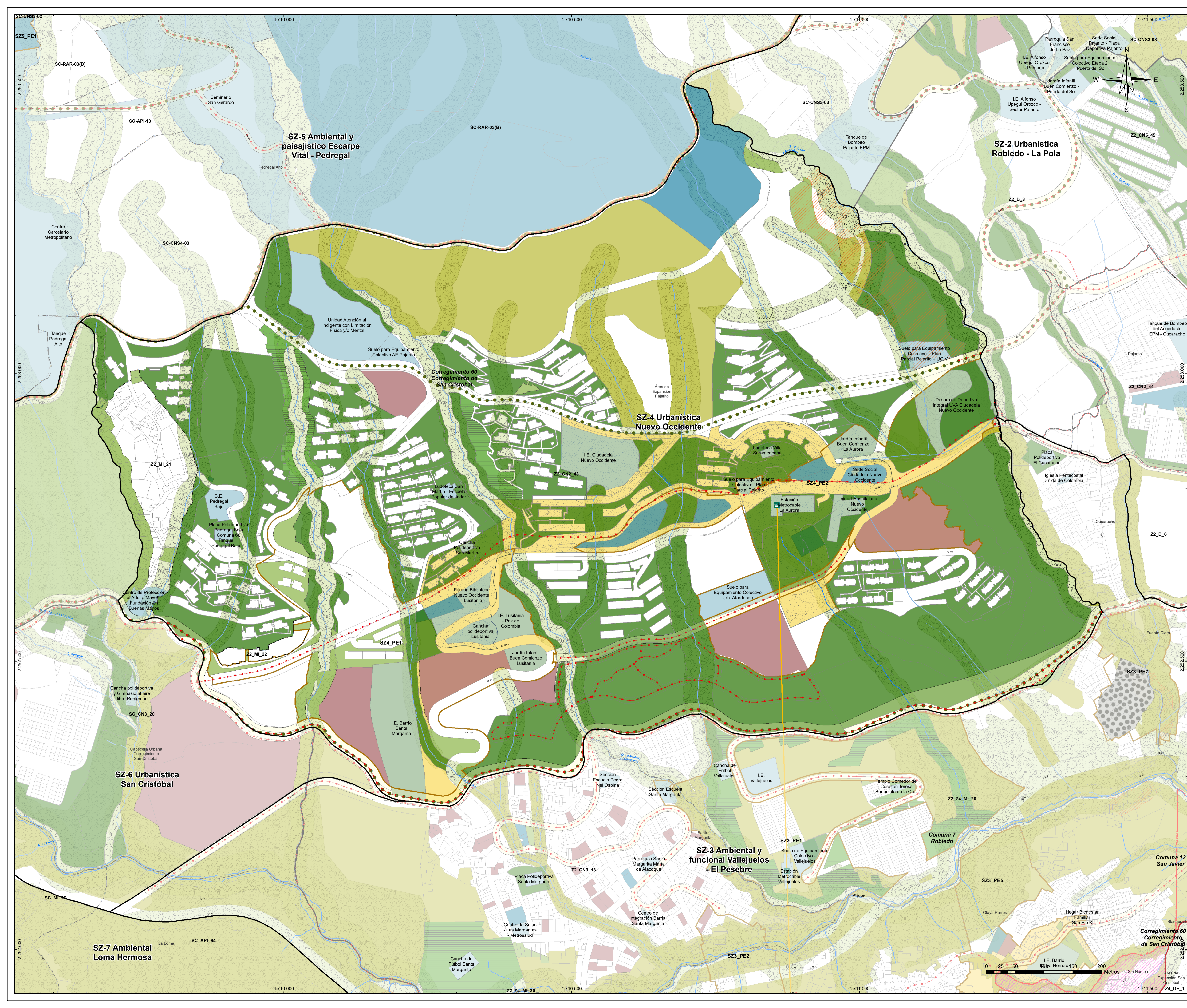
Elaboró: Equipo Áreas de Intervención Estratégica - UPE - DAP

Procesó: Equipo Áreas de Intervención Estratégica - UPE - DAP

Escala de Impresión: 1:2.500

Fecha de Elaboración: 22/01/2025

20D/24



**SZ-2 Urbanística  
 Robledo - La Pola**

**SZ-4 Urbanística  
 Nuevo Occidente**

**SZ-5 Ambiental y  
 paisajístico Escarpe  
 Vital - Pedregal**

**SZ-6 Urbanística  
 San Cristóbal**

**SZ-3 Ambiental y  
 funcional Vallejuelos  
 - El Pesebre**

**SZ-7 Ambiental  
 Loma Hermosa**

Corregimiento 60  
 Corregimiento de San Cristóbal

Comuna 7  
 Robledo

Comuna 13  
 San Javier

Comuna 15  
 San José

Comuna 16  
 San Rafael

Comuna 17  
 San Antonio

Comuna 18  
 San Andrés

Comuna 19  
 San Felipe

Comuna 20  
 San Gerardo

Comuna 21  
 San Ignacio

Comuna 22  
 San Juan

Comuna 23  
 San Lucas

Comuna 24  
 San Mateo

Comuna 25  
 San Pedro

Comuna 26  
 San Sebastián

Comuna 27  
 San Vicente

Comuna 28  
 San Andrés

Comuna 29  
 San Felipe

Comuna 30  
 San Ignacio

Comuna 31  
 San Juan

Comuna 32  
 San Lucas

Comuna 33  
 San Mateo

Comuna 34  
 San Pedro

Comuna 35  
 San Sebastián

Comuna 36  
 San Vicente

Comuna 37  
 San Andrés

Comuna 38  
 San Felipe

Comuna 39  
 San Ignacio

Comuna 40  
 San Juan

Comuna 41  
 San Lucas

Comuna 42  
 San Mateo

Comuna 43  
 San Pedro

Comuna 44  
 San Sebastián

Comuna 45  
 San Vicente

Comuna 46  
 San Andrés

Comuna 47  
 San Felipe

Comuna 48  
 San Ignacio

Comuna 49  
 San Juan

Comuna 50  
 San Lucas

Comuna 51  
 San Mateo

Comuna 52  
 San Pedro

Comuna 53  
 San Sebastián

Comuna 54  
 San Vicente

Comuna 55  
 San Andrés

Comuna 56  
 San Felipe

Comuna 57  
 San Ignacio

Comuna 58  
 San Juan

Comuna 59  
 San Lucas

Comuna 60  
 San Mateo

Comuna 61  
 San Pedro

Comuna 62  
 San Sebastián

Comuna 63  
 San Vicente

Comuna 64  
 San Andrés

Comuna 65  
 San Felipe

Comuna 66  
 San Ignacio

Comuna 67  
 San Juan

Comuna 68  
 San Lucas

Comuna 69  
 San Mateo

Comuna 70  
 San Pedro

Comuna 71  
 San Sebastián

Comuna 72  
 San Vicente

Comuna 73  
 San Andrés

Comuna 74  
 San Felipe

Comuna 75  
 San Ignacio

Comuna 76  
 San Juan

Comuna 77  
 San Lucas

Comuna 78  
 San Mateo

Comuna 79  
 San Pedro

Comuna 80  
 San Sebastián

Comuna 81  
 San Vicente

Comuna 82  
 San Andrés

Comuna 83  
 San Felipe

Comuna 84  
 San Ignacio

Comuna 85  
 San Juan

Comuna 86  
 San Lucas

Comuna 87  
 San Mateo

Comuna 88  
 San Pedro

Comuna 89  
 San Sebastián

Comuna 90  
 San Vicente

Comuna 91  
 San Andrés

Comuna 92  
 San Felipe

Comuna 93  
 San Ignacio

Comuna 94  
 San Juan

Comuna 95  
 San Lucas

Comuna 96  
 San Mateo

Comuna 97  
 San Pedro

Comuna 98  
 San Sebastián

Comuna 99  
 San Vicente

Comuna 100  
 San Andrés

Comuna 101  
 San Felipe

Comuna 102  
 San Ignacio

Comuna 103  
 San Juan

Comuna 104  
 San Lucas

Comuna 105  
 San Mateo

Comuna 106  
 San Pedro

Comuna 107  
 San Sebastián

Comuna 108  
 San Vicente

Comuna 109  
 San Andrés

Comuna 110  
 San Felipe

Comuna 111  
 San Ignacio

Comuna 112  
 San Juan

Comuna 113  
 San Lucas

Comuna 114  
 San Mateo

Comuna 115  
 San Pedro

Comuna 116  
 San Sebastián

Comuna 117  
 San Vicente

Comuna 118  
 San Andrés

Comuna 119  
 San Felipe

Comuna 120  
 San Ignacio

Comuna 121  
 San Juan

Comuna 122  
 San Lucas

Comuna 123  
 San Mateo

Comuna 124  
 San Pedro

Comuna 125  
 San Sebastián

Comuna 126  
 San Vicente

Comuna 127  
 San Andrés

Comuna 128  
 San Felipe

Comuna 129  
 San Ignacio

Comuna 130  
 San Juan

Comuna 131  
 San Lucas

Comuna 132  
 San Mateo

Comuna 133  
 San Pedro

Comuna 134  
 San Sebastián

Comuna 135  
 San Vicente

Comuna 136  
 San Andrés

Comuna 137  
 San Felipe

Comuna 138  
 San Ignacio

Comuna 139  
 San Juan

Comuna 140  
 San Lucas

Comuna 141  
 San Mateo

Comuna 142  
 San Pedro

Comuna 143  
 San Sebastián

Comuna 144  
 San Vicente

Comuna 145  
 San Andrés

Comuna 146  
 San Felipe

Comuna 147  
 San Ignacio

Comuna 148  
 San Juan

Comuna 149  
 San Lucas

Comuna 150  
 San Mateo

Comuna 151  
 San Pedro

Comuna 152  
 San Sebastián

Comuna 153  
 San Vicente

Comuna 154  
 San Andrés

Comuna 155  
 San Felipe

Comuna 156  
 San Ignacio

Comuna 157  
 San Juan

Comuna 158  
 San Lucas

Comuna 159  
 San Mateo

Comuna 160  
 San Pedro

Comuna 161  
 San Sebastián

Comuna 162  
 San Vicente

Comuna 163  
 San Andrés

Comuna 164  
 San Felipe

Comuna 165  
 San Ignacio

Comuna 166  
 San Juan

Comuna 167  
 San Lucas

Comuna 168  
 San Mateo

Comuna 169  
 San Pedro

Comuna 170  
 San Sebastián

Comuna 171  
 San Vicente

Comuna 172  
 San Andrés

Comuna 173  
 San Felipe

Comuna 174  
 San Ignacio

Comuna 175  
 San Juan

Comuna 176  
 San Lucas

Comuna 177  
 San Mateo

Comuna 178  
 San Pedro

Comuna 179  
 San Sebastián

Comuna 180  
 San Vicente

Comuna 181  
 San Andrés

Comuna 182  
 San Felipe

Comuna 183  
 San Ignacio

Comuna 184  
 San Juan

Comuna 185  
 San Lucas

Comuna 186  
 San Mateo

Comuna 187  
 San Pedro

Comuna 188  
 San Sebastián

Comuna 189  
 San Vicente

Comuna 190  
 San Andrés

Comuna 191  
 San Felipe

Comuna 192  
 San Ignacio

Comuna 193  
 San Juan

Comuna 194  
 San Lucas

Comuna 195  
 San Mateo

Comuna 196  
 San Pedro

Comuna 197  
 San Sebastián

Comuna 198  
 San Vicente

Comuna 199  
 San Andrés

Comuna 200  
 San Felipe

Comuna 201  
 San Ignacio

Comuna 202  
 San Juan

Comuna 203  
 San Lucas

Comuna 204  
 San Mateo

Comuna 205  
 San Pedro

Comuna 206