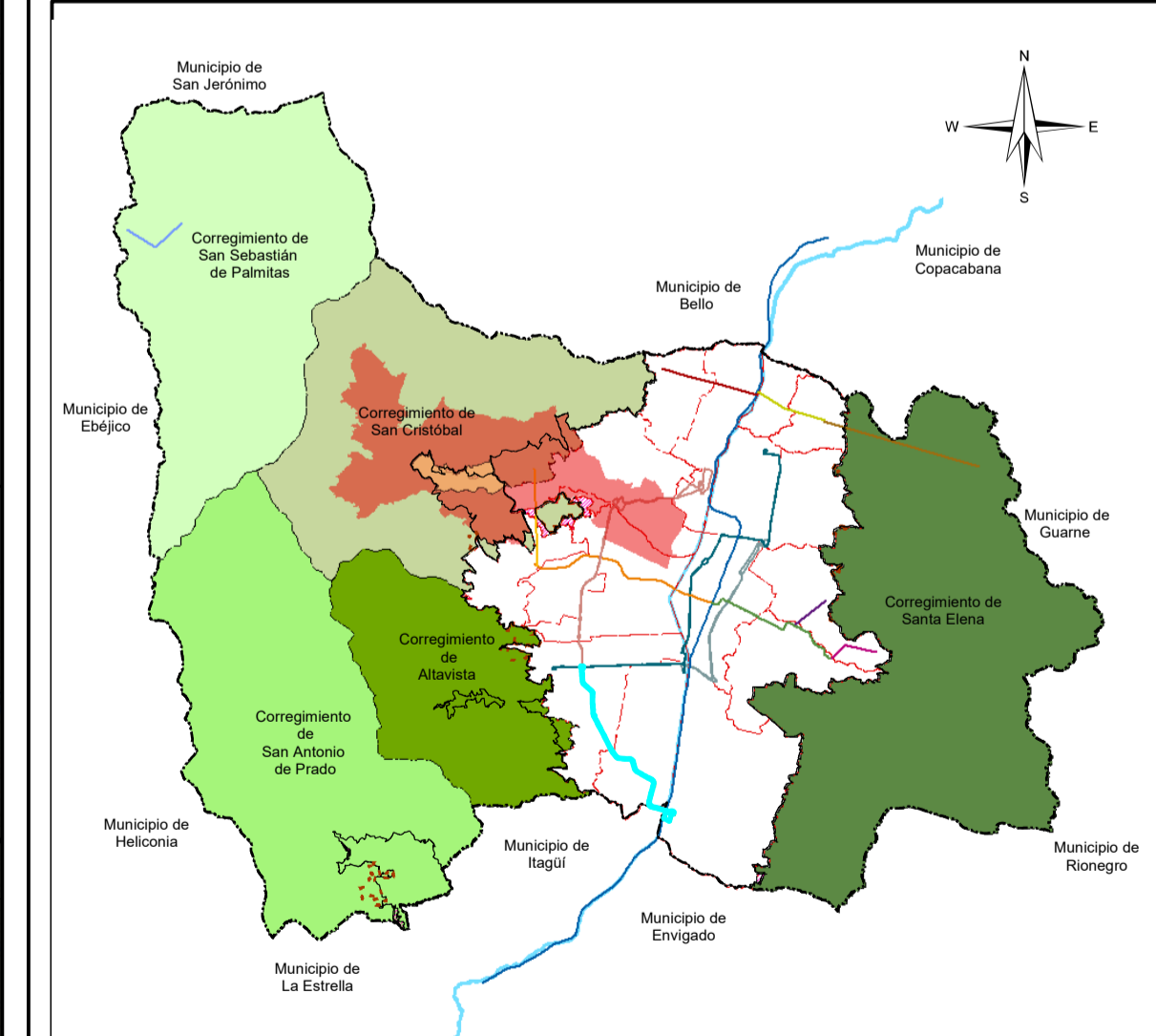




**PLANTEAMIENTO URBANÍSTICO SUBZONA 6 (SZ-6)
 URBANÍSTICA SAN CRISTÓBAL**
**MACROPROYECTO ÁREA DE INTERVENCIÓN
 ESTRATÉGICA - TRANSVERSALIDAD LA IGUANÁ**

- Convenciones Temáticas**
- Red hídrica
 - Quebrada La Iguaná
 - Lote
 - Manzanas
 - AIE MED Transversalidad La Iguaná
 - Delimitación de subzona
 - Delimitación de polígonos de tratamiento
 - Proyectos estratégicos
- COMPONENTE AMBIENTAL / ELEMENTOS DEL SISTEMA FÍSICO-ESPACIAL**
- Subsistema Estructura Ecológica Principal EEP**
- Red hídrica
 - Elementos de la Estructura Ecológica Principal
 - Obras de mitigación
 - Categorización de zonas con condición de riesgo
- COMPONENTE URBANÍSTICO / SISTEMA PÚBLICO COLECTIVO**
- Subsistema Espacio Público Escarpamiento y Encuentro**
- Espacio Público Existente
 - Espacio público proyectado por POT
 - Áreas potenciales para la generación de espacios públicos
 - Espacios Públicos a Restituir
- Subsistema Equipamientos Colectivos**
- Equipamientos
 - Áreas potenciales para la generación de equipamientos
- Subsistema Patrimonio Cultural Inmueble**
- BICN: Bien de Interés Cultural Nacional
 - BICD: Bien de Interés Cultural Distrital
 - Inmuebles con valor patrimonial
 - Inmuebles con valor patrimonial potenciales para la generación de equipamientos
- Subsistema Movilidad**
- Movilidad no motorizada
 - Corredores verdes
 - Proyectos viales
- COMPONENTE SOCIOECONÓMICO / SISTEMA DE OCUPACIÓN**
- Subsistema Centralidades**
- Centralidad existente POT
 - Áreas potenciales para el subsistema de centralidades
- Subsistema Habitacional**
- Áreas potenciales para el reasentamiento de población

- Convenciones Cartográficas**
- Perímetro Urbano Acdo. 048 de 2014
 - Limite Suelo de Expansión
 - Limite de Barrio - Vereda
 - Limite de Comuna
 - Limite de Corregimiento
 - Limite Municipal
 - Río Medellín
 - METRO, Línea A, Niquía - La Estrella
 - METRO, Línea B, San Antonio - San Javier
 - METROCABLE, Línea J, San Javier - La Aurora
 - METROCABLE, Línea P, Pichacho
 - METROPLUS, Línea 1, UdeM - Av. Ferrocarril - Parque Aranjuez
 - METROPLUS, Línea 2, U. de M. Pretronal Oriental
 - BUS ELÉCTRICO, Línea O, Caribe - Las Palmas
 - TRANVÍA, Línea 1, San Antonio - Alejandro Echavarría
 - Sectorización Política Administrativa por Definir



Sistema de Coordenadas

Coordenadas: MAGNA-SIRGAS Origen-Nacional
 Proyección: Transversa de Mercator
 Falso Este: 5.000.000
 Falso Norte: 2.000.000
 Longitud Origen: 73° W

Latitud Origen: 4° N
 Altura del Plano: 1510 Metros.
 Datum: MAGNA.

Fuente de Información:
 POT Acuerdo 48 de 2014
 Equipo Áreas de Intervención Estratégica - UPE - DAP (2024)

Elaboró: Equipo Áreas de Intervención Estratégica - UPE - DAP

Procesó: Equipo Áreas de Intervención Estratégica - UPE - DAP

Escala de Impresión: 1:3.500 Fecha de Elaboración: 22/01/2025 20F/24

