

PLANTEAMIENTO URBANÍSTICO
**MACROPROYECTO ÁREA DE INTERVENCIÓN
 ESTRATÉGICA - TRANSVERSALIDAD LA IGUANÁ**

Convenciones Temáticas

Red hídrica	AIEMD Transversalidad La Iguaná
Quebrada La Iguaná	
Manzanas	

COMPONENTE AMBIENTAL / ELEMENTOS DEL SISTEMA FÍSICO-ESPACIAL

Subsistema Estructura Ecológica Principal EEP	Subsistema Amenaza y Riesgo
Red hídrica	Obras de mitigación
Elementos de la Estructura Ecológica Principal	Categorización de zonas con condición de riesgo

COMPONENTE URBANÍSTICO / SISTEMA PÚBLICO COLECTIVO

Subsistema Espacio Público Escarpamiento y Encuentro	Subsistema Equipamientos Colectivos
Espacio Público Existente	Equipamientos
Espacio público proyectado por POT	Áreas potenciales para la generación de espacios públicos
Áreas potenciales para la generación de espacios públicos	Subsistema Patrimonio Cultural Inmueble
Espacios Públicos a Restituir	BICN: Bien de Interés Cultural Nacional

Subsistema Movilidad

Movilidad no motorizada	BICD: Bien de Interés Cultural Distrital
Corredores verdes	Inmuebles con valor patrimonial
Proyectos viales	Inmuebles con valor patrimonial potenciales para la generación de equipamientos

COMPONENTE SOCIOECONÓMICO / SISTEMA DE OCUPACIÓN

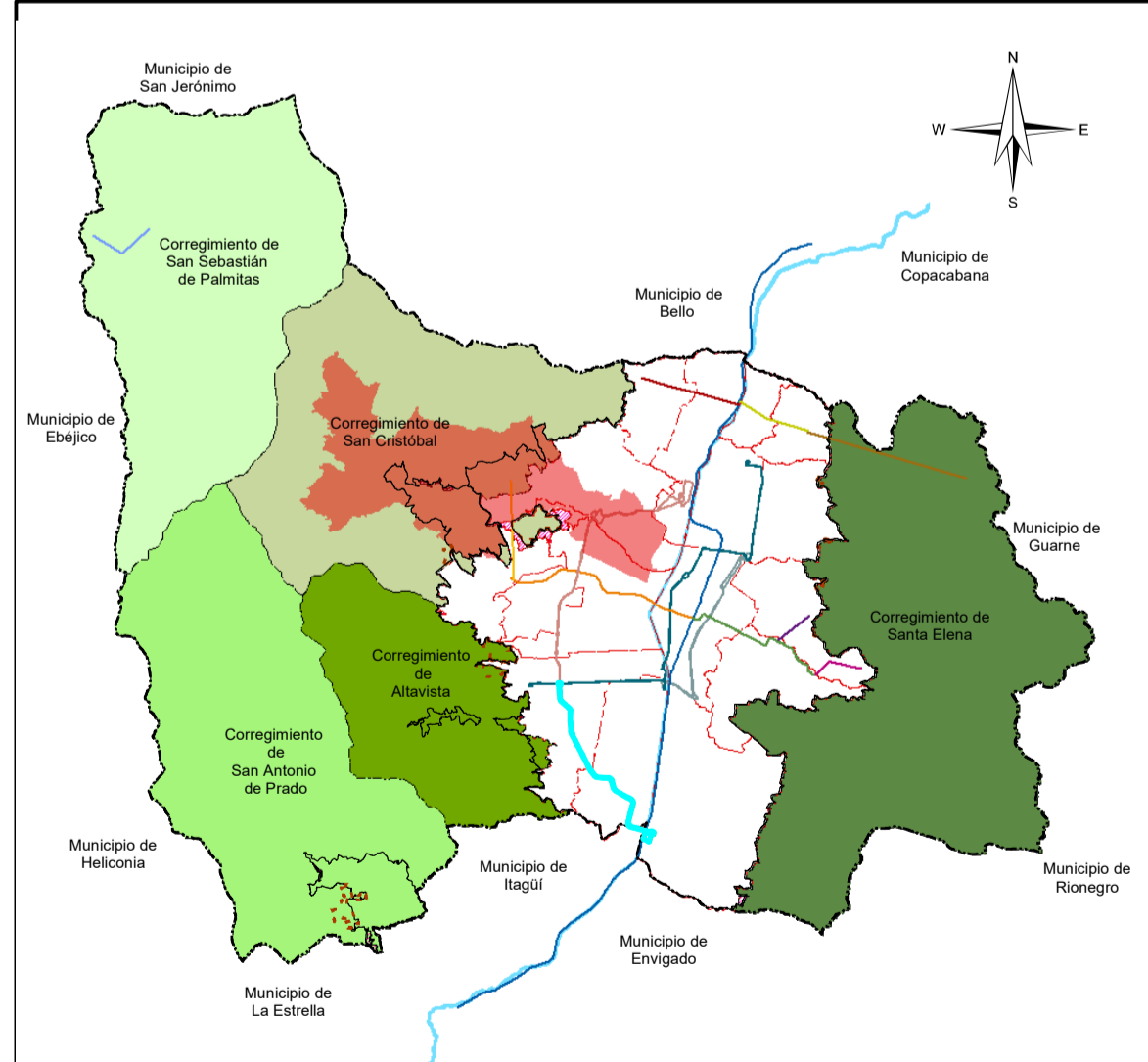
Subsistema Centralidades	Áreas potenciales para el subsistema de centralidades
Centralidad existente POT	

Subsistema Habitacional

Áreas potenciales para el reasentamiento de población

Convenciones Cartográficas

Perímetro Urbano Acdo. 048 de 2014
Límite Suelo de Expansión
Límite de Barrio - Vereda
Límite de Comuna
Límite de Corregimiento
Límite Municipal
Río Medellín
METRO, Línea A, Niquía - La Estrella
METRO, Línea B, San Antonio - San Javier
METRO, Línea J, San Javier - La Aurora
METRO, Línea P, Picacho
METROPLUS, Línea 1, UdeM - Av. Ferrocarril - Parque Aranjuez
METROPLUS, Línea 2, U. de M. Pretronal Oriental
BUS ELÉCTRICO, Línea O, Caribe - Las Palmas
TRANVÍA, Línea 1, San Antonio - Alejandro Echavarría
Sectorización Política Administrativa por Definir



Sistema de Coordenadas

Coordenadas: MAGNA-SIRGAS Origen-Nacional
 Proyección: Transversa de Mercator
 Falso Este: 5.000.000
 Falso Norte: 2.000.000
 Longitud Origen: 73° W
 Latitud Origen: 4° N
 Altura del Plano: 1510 Metros.
 Datum: MAGNA.

Fuente de Información:
 POT Acuerdo 48 de 2014
 Equipo Áreas de Intervención Estratégica - UPE - DAP (2024)

Elaboró: Equipo Áreas de Intervención Estratégica - UPE - DAP

Procesó: Equipo Áreas de Intervención Estratégica - UPE - DAP

Escala de Impresión: 1:15.000	Fecha de Elaboración: 22/01/2025	20/24
----------------------------------	-------------------------------------	-------