

Convenciones Temáticas

DETERMINANTES AMBIENTALES / SISTEMA FÍSICO ESPACIALES
SUBSISTEMA ESTRUCTURA ECOLÓGICA PRINCIPAL - EEP

Áreas Protegidas

- Parque Natural Regional Metropolitano Cerro El Volador

Áreas de Interés Estratégico

Sistema hidrográfico

- Red hídrica
- Retiros a la red hídrica

Sistema orográfico

- Cerros Tutelares y Cadenas Montañosas Estructurantes

Nodos y enlaces estructurantes de la red de conectividad ecológica

- Red de conectividad ecológica

SUBSISTEMA AMENAZA Y RIESGO

- Zona de alto riesgo no mitigable por avenidas torrenciales

DETERMINANTES URBANÍSTICOS / SISTEMA PÚBLICO COLECTIVO

SUBSISTEMA DE ESPACIO PÚBLICO

Espacio Público Existente

- Mantenimiento de los espacios públicos de esparcimiento y encuentro existentes
- Restitución de los espacios públicos de esparcimiento y encuentro que estén siendo privatizados y/u ocupados indebidamente

Espacio público Potencial y proyectado (POT)

- Generación de espacios públicos para el encuentro de los ciudadanos con el entorno natural, a través de la incorporación efectiva de elementos de los sistemas orográfico e hidrográfico y zonas de riesgo no mitigables

SUBSISTEMA DE EQUIPAMIENTOS

Equipamientos existentes

- Mantenimiento de los equipamientos colectivos
- Reubicación de los equipamientos colectivos

Áreas potenciales para la generación de equipamientos

- Generación de equipamientos colectivos

SUBSISTEMA DE MOVILIDAD

Corredores verdes

- Corredor verde - Generación
- Corredor verde - Mejoramiento

Elementos de la sección vial

- Eje vial
- Antejardín
- Calzada
- Ciclorruta
- Franja de amoblamiento
- Franja de circulación

Movilidad No Motorizada

- Ciclorruta existente
- Ciclorruta proyectada
- Infraestructura de andenes
- Implementación de vías de tráfico calmado

Proyecto vial

- 1 - Carrera 65
- 2 - Carrera 70
- 52 - Calle 59

SUBSISTEMA DE PATRIMONIO

- BICN - Bienes de interés cultural nacional

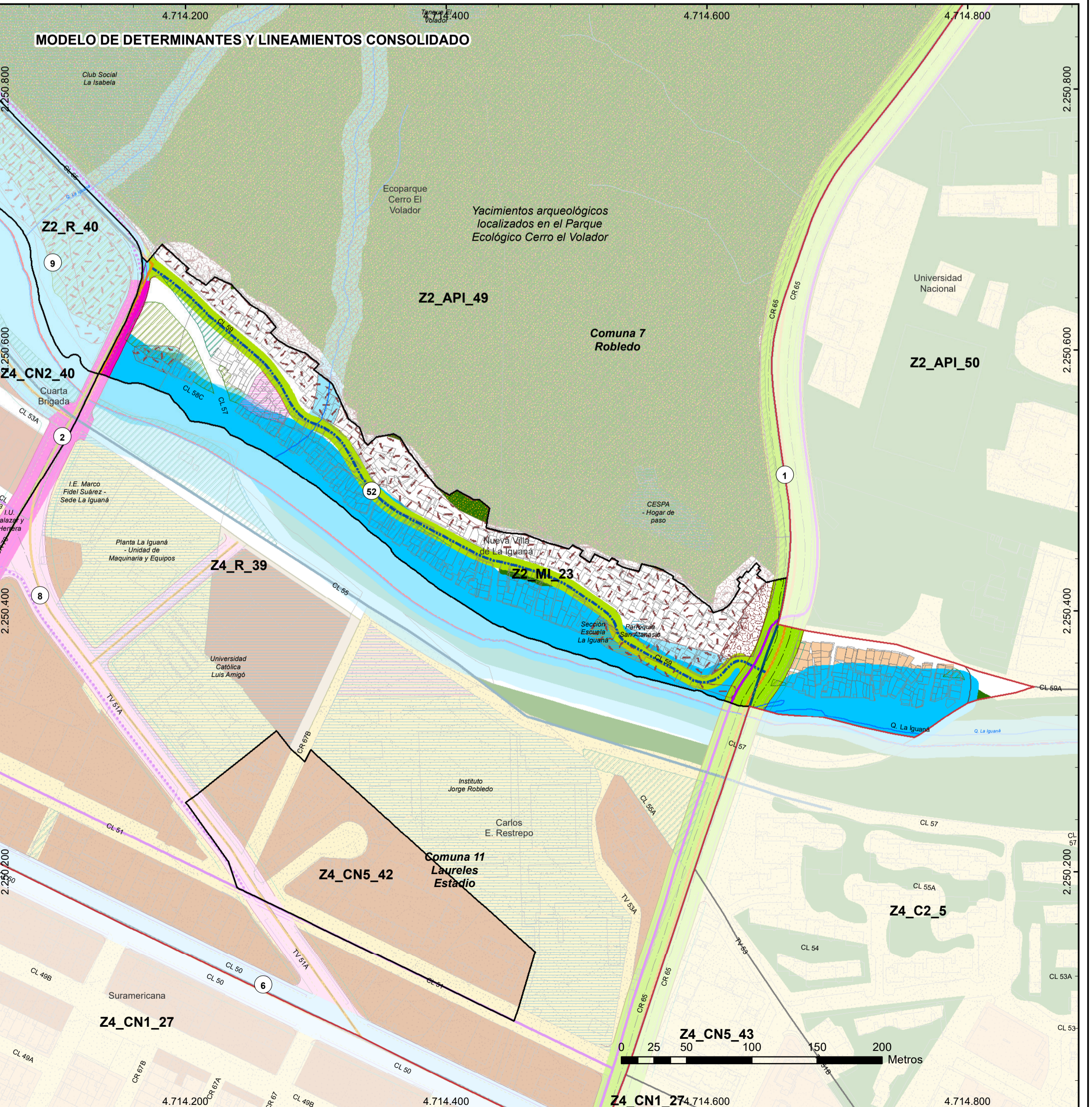
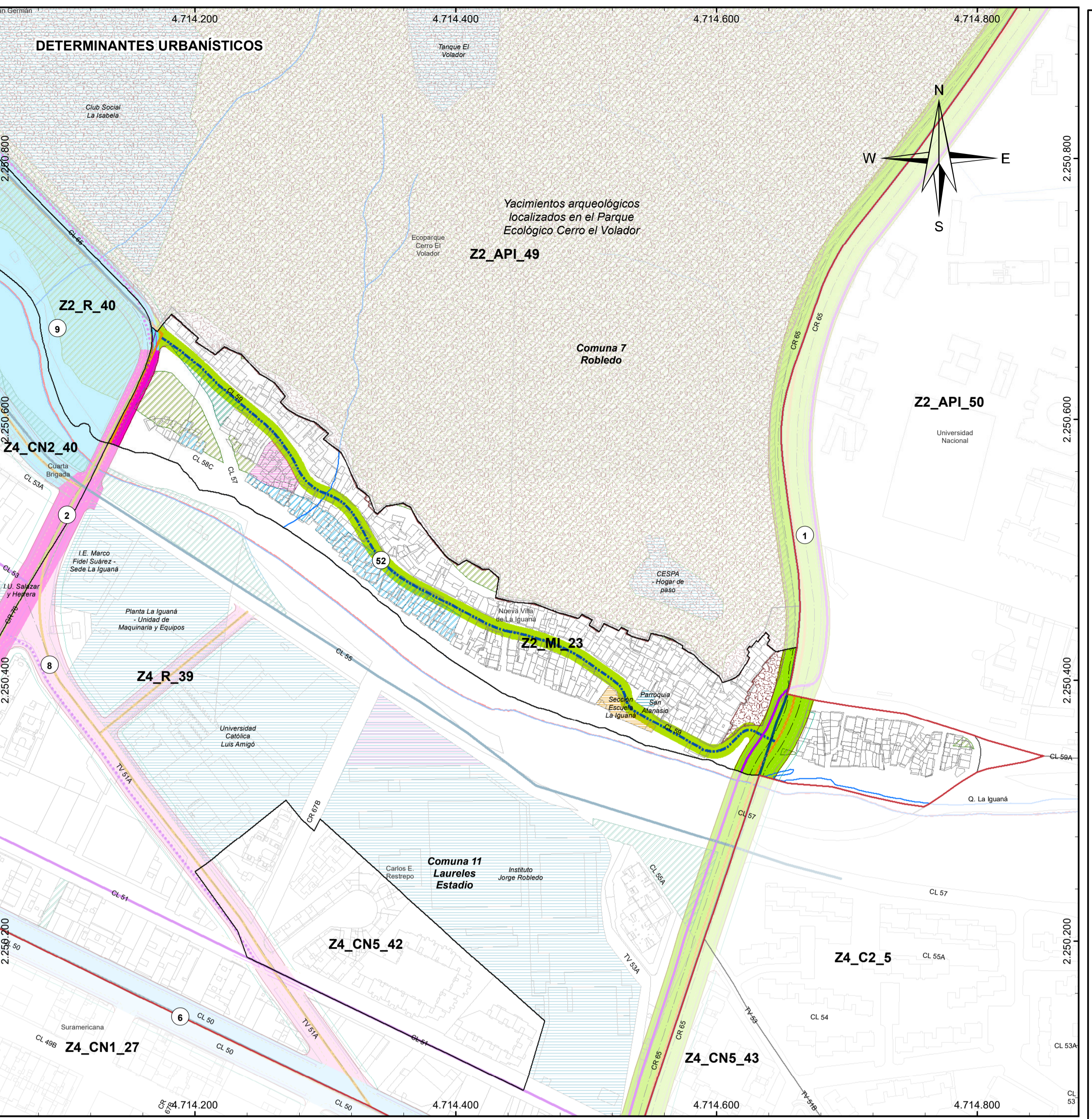
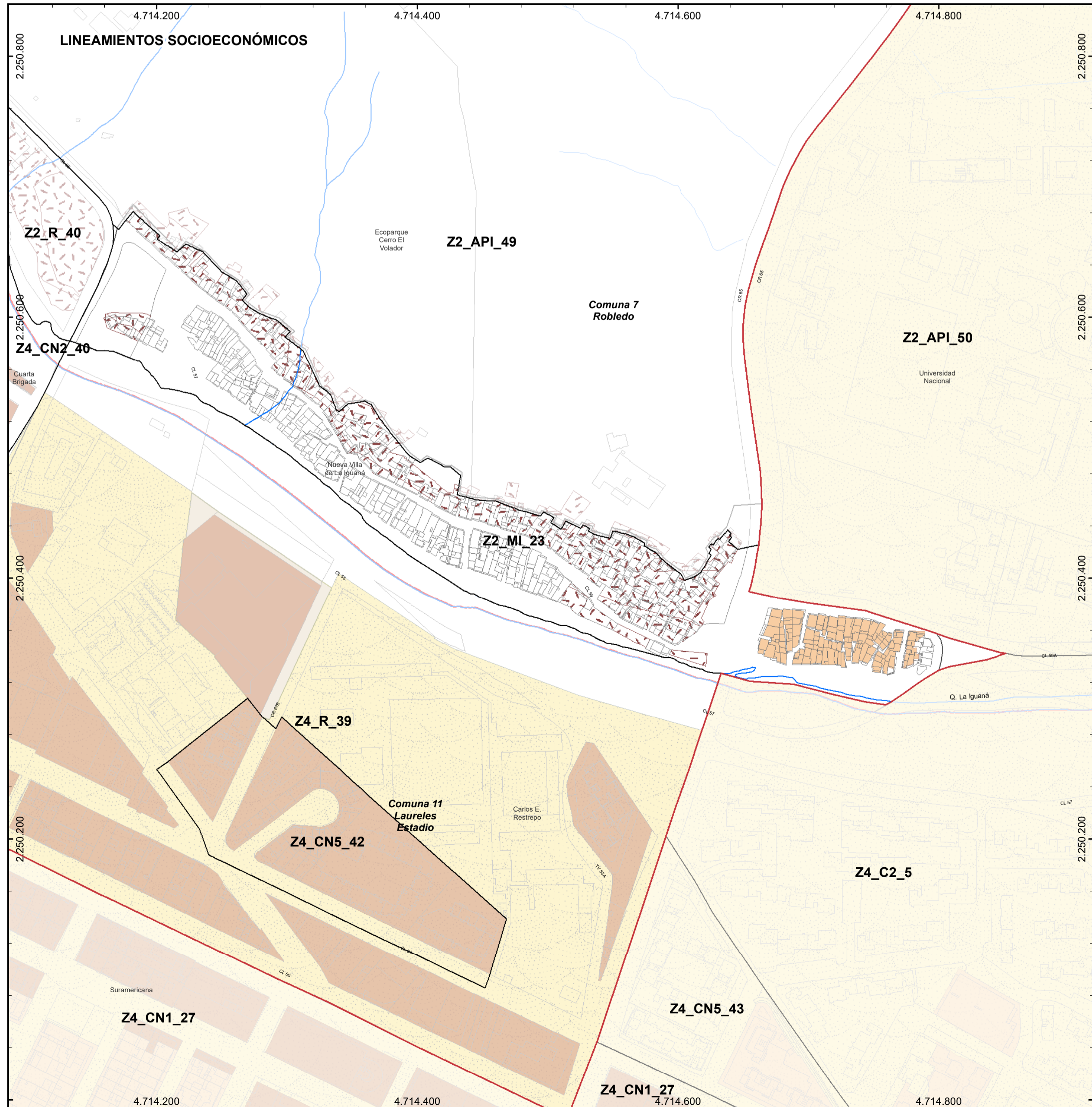
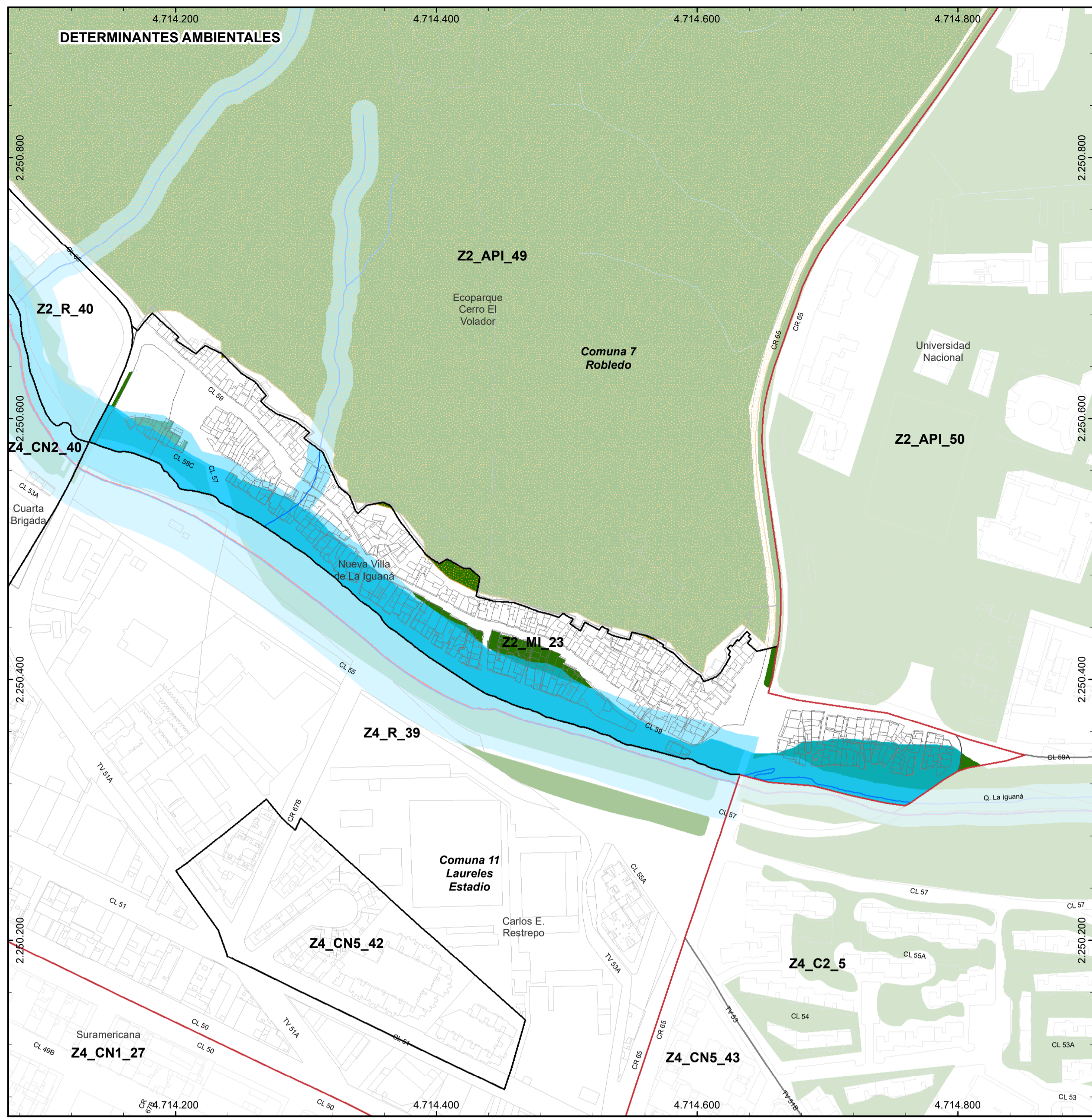
LINEAMIENTOS SOCIOECONÓMICOS / SISTEMA DE OCUPACIÓN

HABITACIONAL

- Zona con procesos informales de ocupación

USOS

- Áreas y corredores de media mixtura



Aldía de Medellín
Distrito de
Ciencia, Tecnología e Innovación
DEPARTAMENTO ADMINISTRATIVO
DE PLANEACIÓN

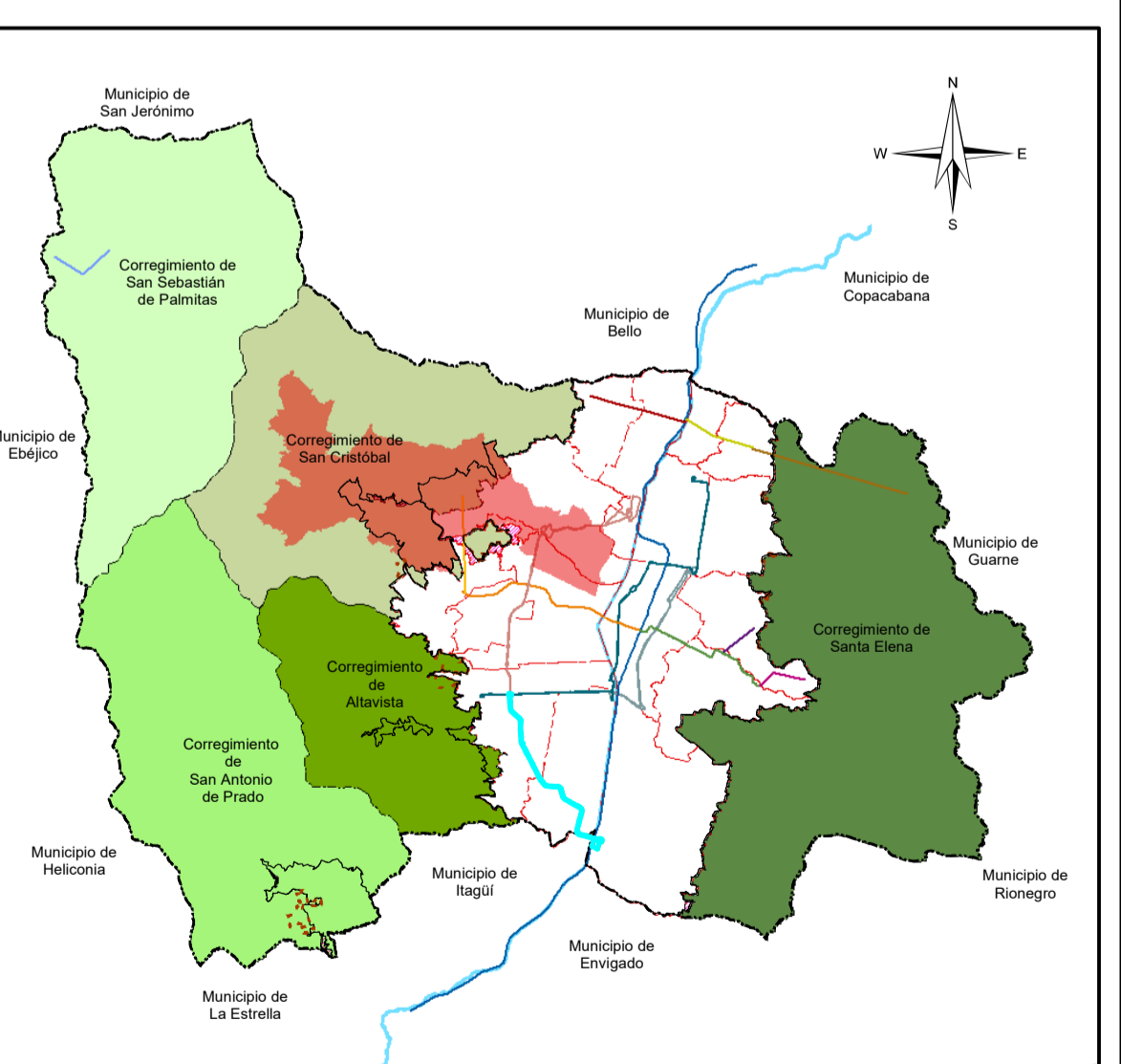
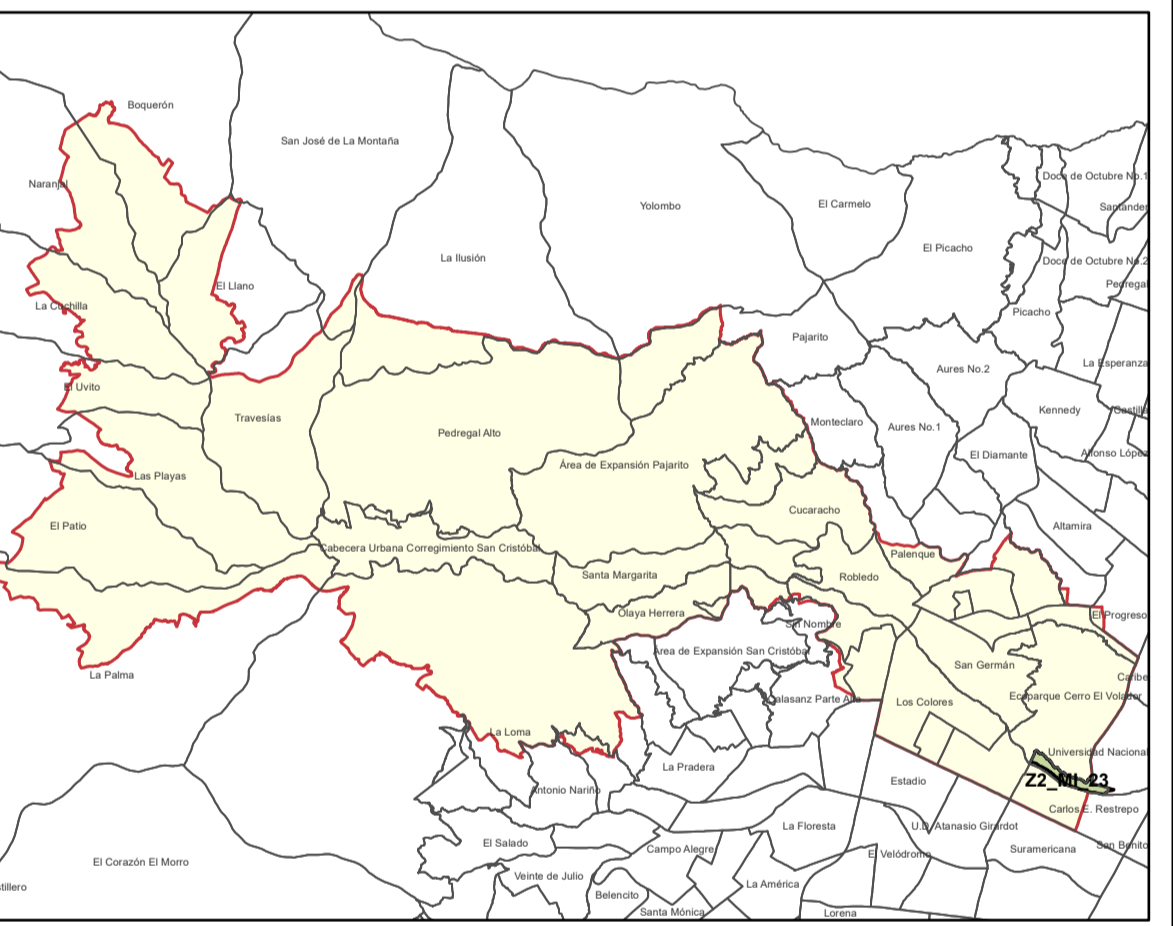
DETERMINANTES Y LINEAMIENTOS ESPECÍFICOS PARA EL POLÍGONO Z2_MI_23, SUJETO A PLRU
MACROPROYECTO ÁREA DE INTERVENCIÓN ESTRATÉGICA - TRANSVERSALIDAD LA IGUANÁ

Convenciones Temáticas

- Red hídrica
- Quebrada La Iguaná
- Construcción
- Lote
- Manzanas
- Delimitación de polígonos de tratamiento
- AIEMED Transversalidad La Iguaná

Convenciones Cartográficas

- Perímetro Urbano Acdo. 048 de 2014
- Límite Suelo de Expansión
- Límite de Barrio - Vereda
- Límite de Comuna
- Límite de Corregimiento
- Límite Municipal
- Río Medellín
- METRO, Línea A, Niquía - La Estrella
- METRO, Línea B, San Antonio - San Javier
- METROCABLE, Línea J, San Javier - La Aurora
- METROCABLE, Línea P, Picacho
- METROPLUS, Línea 1, UdeM - Av Ferrocarril - Parque Aranjuez
- METROPLUS, Línea 2, U. de M, Pretronal Oriental
- BUS ELÉCTRICO, Línea O, Caribe - Las Palmas
- TRANVÍA, Línea 1, San Antonio - Alejandro Echavarría
- Sectorización Política Administrativa por Definir



Sistema de Coordenadas

Coordenadas: MAGNA-SIRGAS Origen-Nacional
Proyección: Transversa de Mercator
Falso Este: 5.000.000
Falso Norte: 2.000.000
Longitud Origen: 73° W

Latitud Origen: 4° N
Altura del Plano: 1510 Metros.
Datum: MAGNA.

Fuente de Información:
POT Acuerdo 48 de 2014
Equipo Áreas de Intervención Estratégica - UPE - DAP (2024)

Elaboró: Equipo Áreas de Intervención Estratégica - UPE - DAP

Procesó: Equipo Áreas de Intervención Estratégica - UPE - DAP

Escala de Impresión: 1:2.500
Fecha de Elaboración: 27/01/2025
22B/24