

### Convenciones Temáticas

**DETERMINANTES AMBIENTALES / SISTEMAS FÍSICO ESPACIALES**  
SUBSISTEMA ESTRUCTURA ECOLÓGICA PRINCIPAL - EEP

**Áreas de Interés Estratégico**

**Sistema hidrográfico**

- Red hídrica
- Retiros a la red hídrica

**Sistema orográfico**

- Cerros Tórfales y Cadenas Montañosas Estructurantes

**Nodos y enlaces estructurantes de la red de conectividad ecológica**

- Red de conectividad ecológica

**SUBSISTEMA AMENAZA Y RIESGO**

- Categorización de zonas con condición de riesgo (Nuevas zonas de amenaza alta con procesos de ocupación)
- Obras de mitigación
- Zona de alto riesgo no mitigable por movimientos en masa
- Zona de alto riesgo mitigable por movimientos en masa
- Zona de alto riesgo no mitigable por avenidas torrenciales

**DETERMINANTES URBANÍSTICOS / SISTEMA PÚBLICO COLECTIVO**

**SUBSISTEMA DE ESPACIO PÚBLICO**

**Espacio Público Existente**

- Mantenimiento de los espacios públicos de esparcimiento y encuentro existentes
- Mejoramiento y recuperación de los espacios públicos de encuentro y esparcimiento de orden local
- Resituación de los espacios públicos de esparcimiento y encuentro que estén siendo privatizados y/u ocupados indebidamente

**Espacio público Potencial y Proyectado (POT)**

- Generación de espacios públicos asociados a las centralidades urbanas y rurales
- Generación de espacios públicos de encuentro y esparcimiento que reivindiquen la escala local
- Generación de espacios públicos para el encuentro de los ciudadanos con el entorno natural, a través de la incorporación efectiva de elementos de los sistemas orográfico e hidrográfico y zonas de riesgo no mitigables

**SUBSISTEMA DE EQUIPAMIENTOS**

**Equipamientos existentes**

- Mantenimiento de los equipamientos colectivos
- Generación de equipamientos colectivos (lote que cuenta con destinación sin equipamiento construido)
- Reubicación de los equipamientos colectivos

**Áreas potenciales para la generación de equipamientos**

- Generación de equipamientos colectivos
- Ampliación de equipamientos colectivos

**LINEAMIENTOS SOCIOECONÓMICOS**

**SUBSISTEMA DE MOVILIDAD**

**Corredores verdes**

- Corredor verde - Generación

**Movilidad No Motorizada**

- Ciclorruta proyectada
- Infraestructura de andenes
- Implementación de vías de tráfico calmado
- Implementación de vías peatonales, andenes o tráfico calmado

**Proyecto vial**

Elementos de la sección vial	Elementos de la sección vial
4 - Sistema Masivo Avenida 80	Eje vial
23 - Vías Sector Calasanz	Antejardín
33 - Vías Loma Pajarito	Calzada
35 - Circunvalar Metropolitana Occidental	Ciclorruta
36 - Calle 57F	Estación
37 - Calle 58	Franja de amoblamiento
38 - Vías Vallejuelos	Franja de circulación
40 - Calle 63	
50 - Calle 62D	
53 - Calle 59 entre carrera 81 y calle 57B	
54 - Conexión peatonal calle 57F	

**LINEAMIENTOS SOCIOECONÓMICOS / SISTEMA DE OCUPACIÓN**

**SUBSISTEMA CENTRALIDADES**

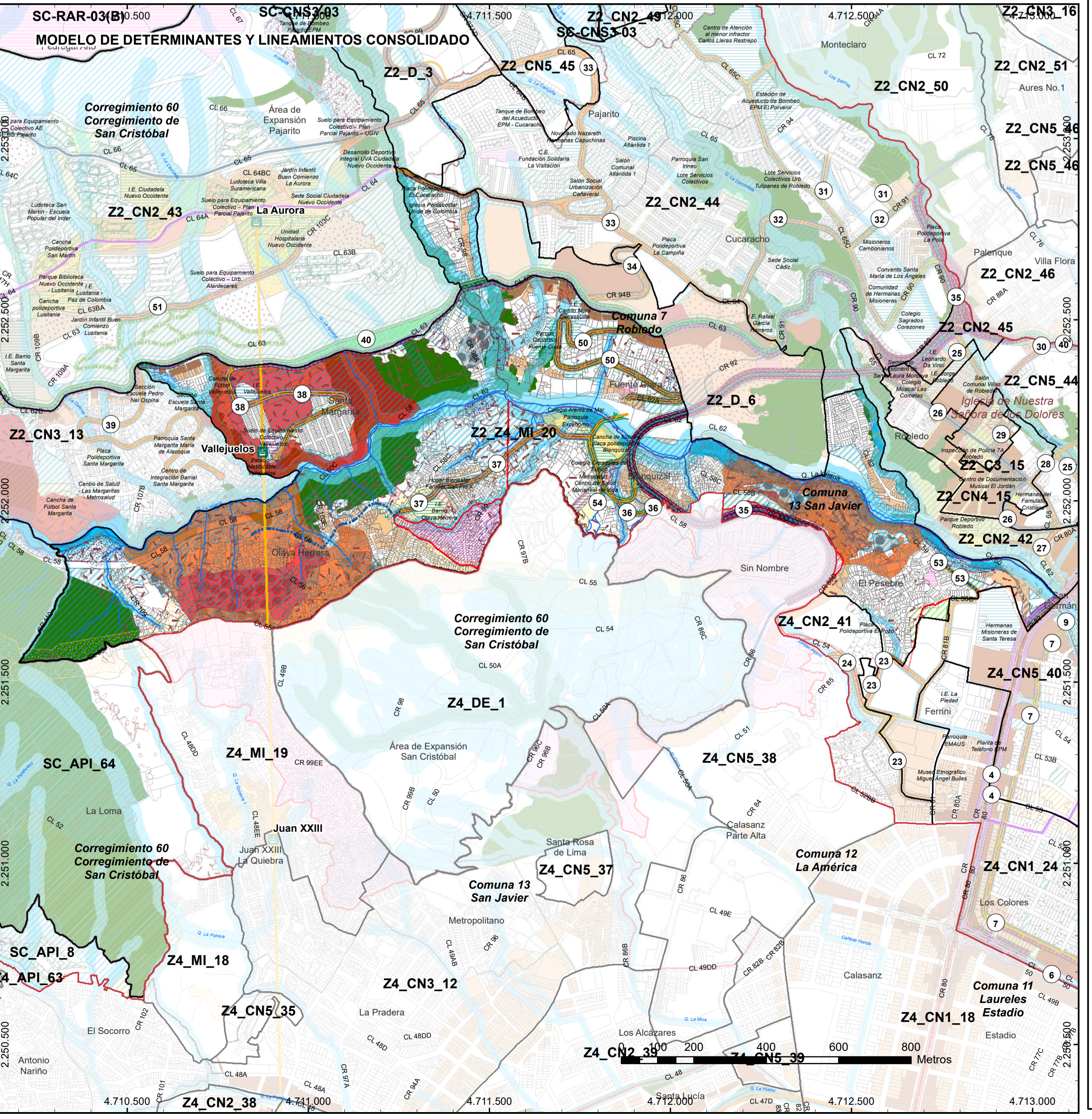
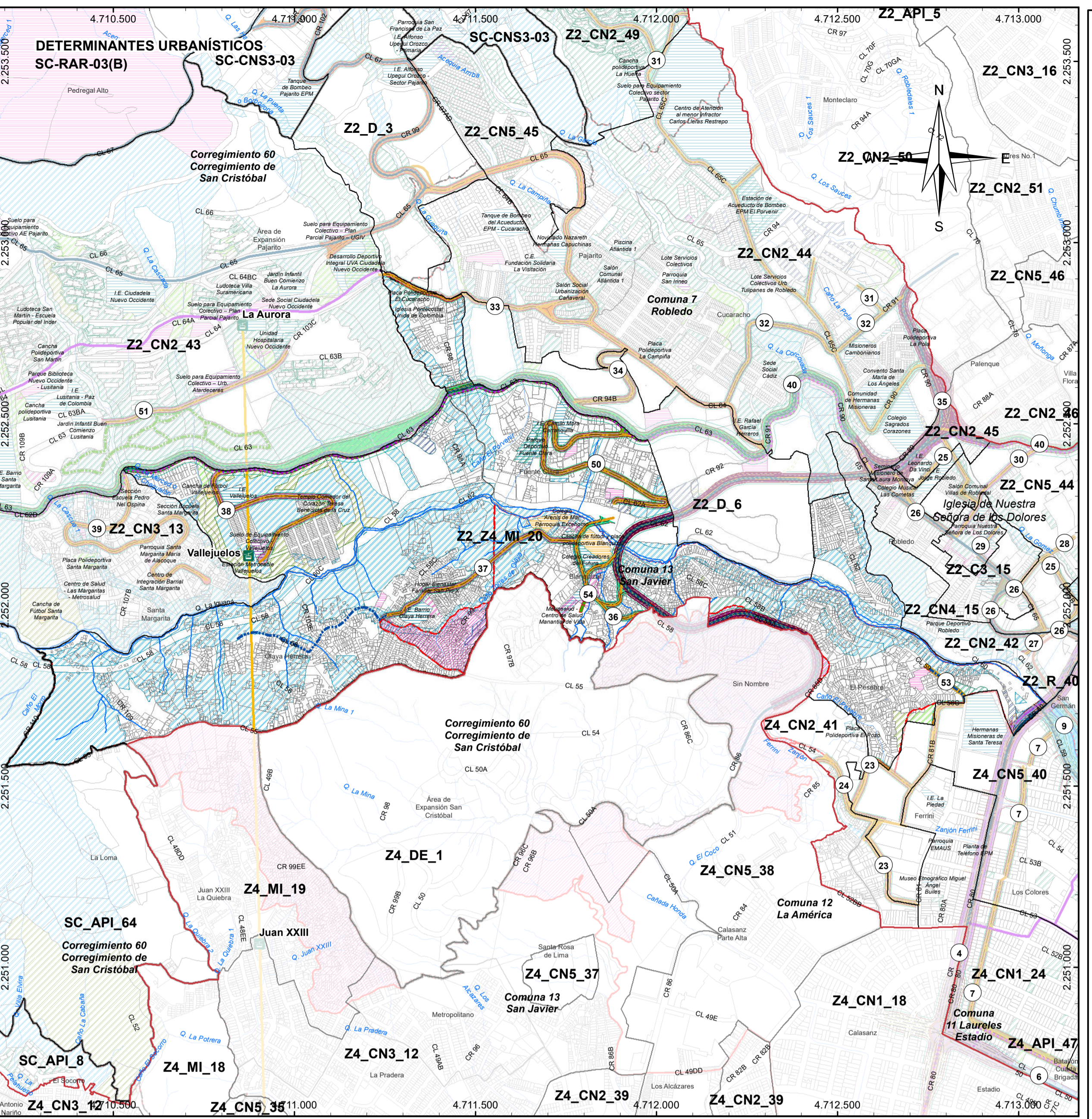
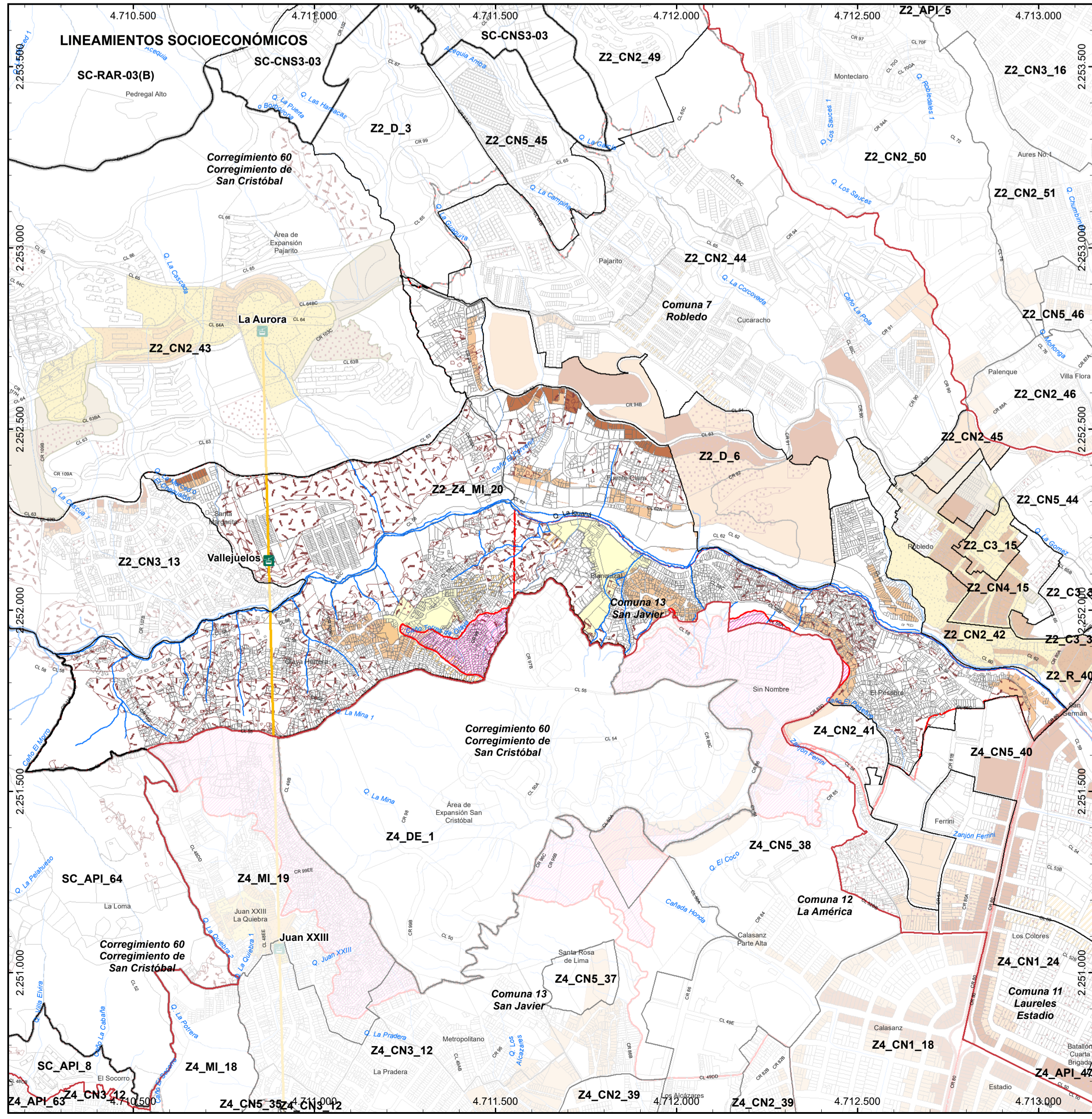
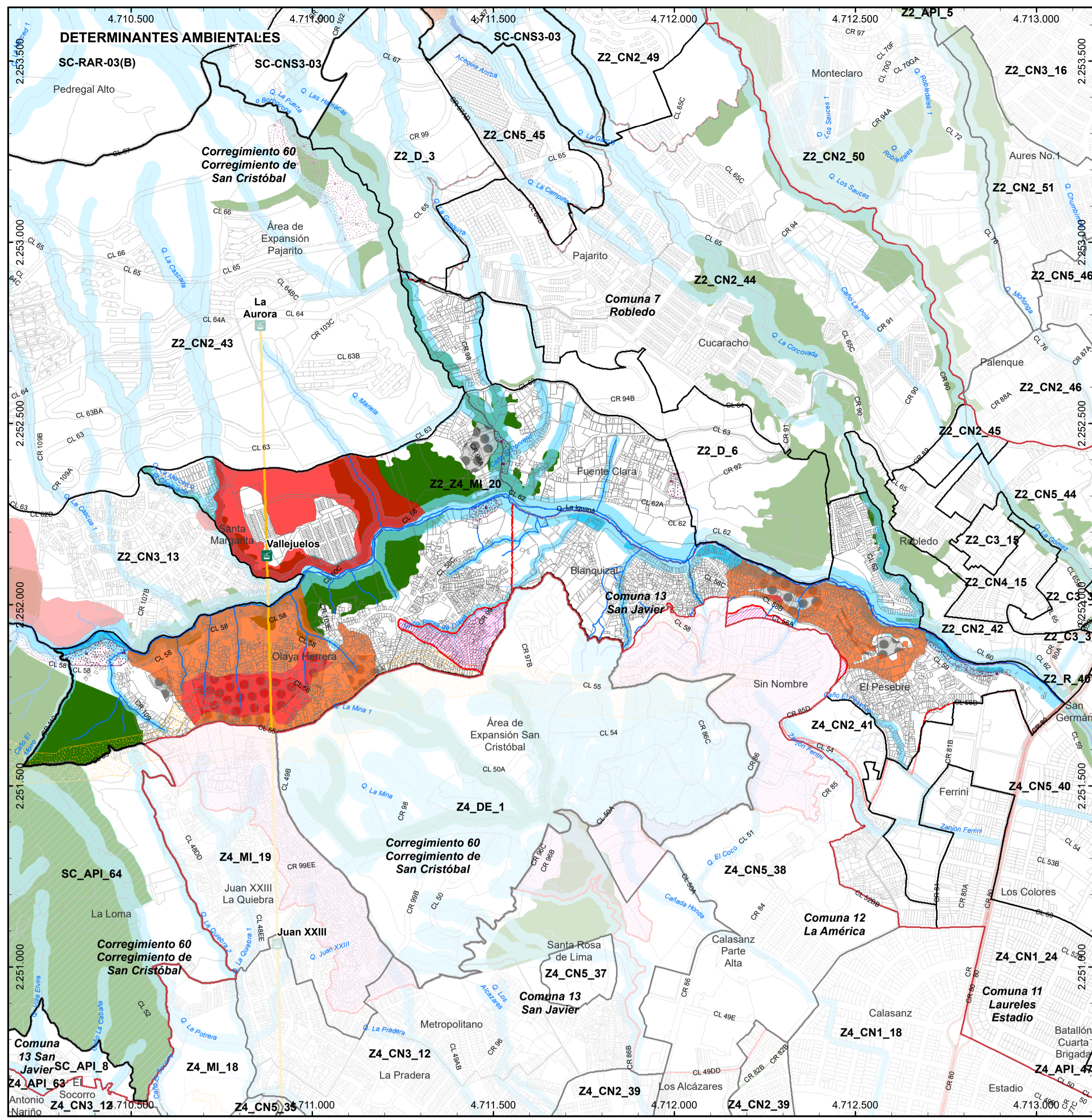
- Zona con potencial para conformar una centralidad

**HABITACIONAL**

- Áreas potenciales para el reasentamiento de población
- Zona con procesos informales de ocupación

**USOS**

- Área con potencial para complementar corredores de media mixtura
- Áreas y corredores de media mixtura
- Áreas y corredores de alta mixtura



**Alcaldía de Medellín**  
Distrito de Ciencia, Tecnología e Innovación  
DEPARTAMENTO ADMINISTRATIVO DE PLANEACIÓN

**DETERMINANTES Y LINEAMIENTOS ESPECÍFICOS PARA EL POLÍGONO Z2\_Z4\_MI\_20, SUJETO A PLRU**

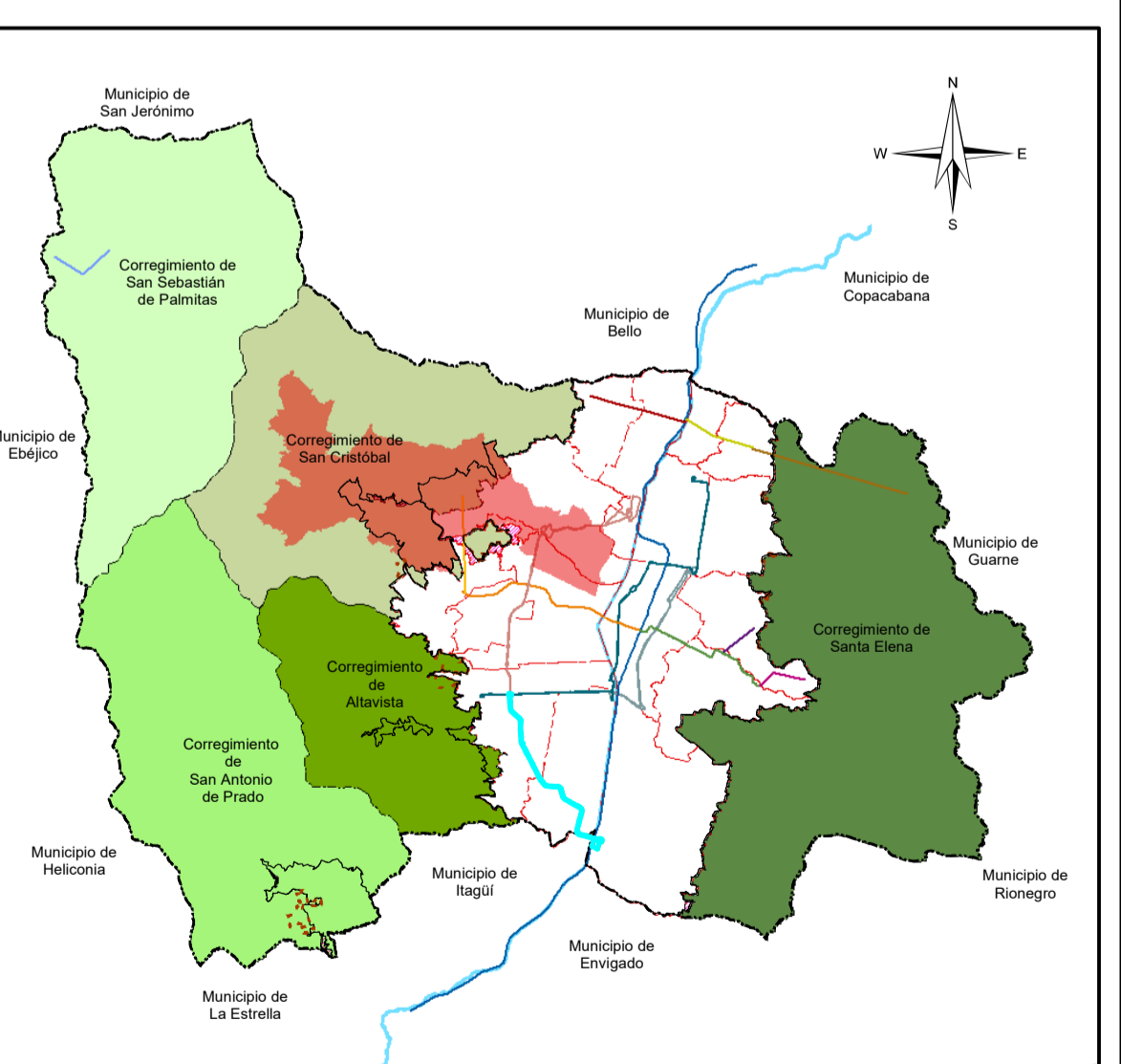
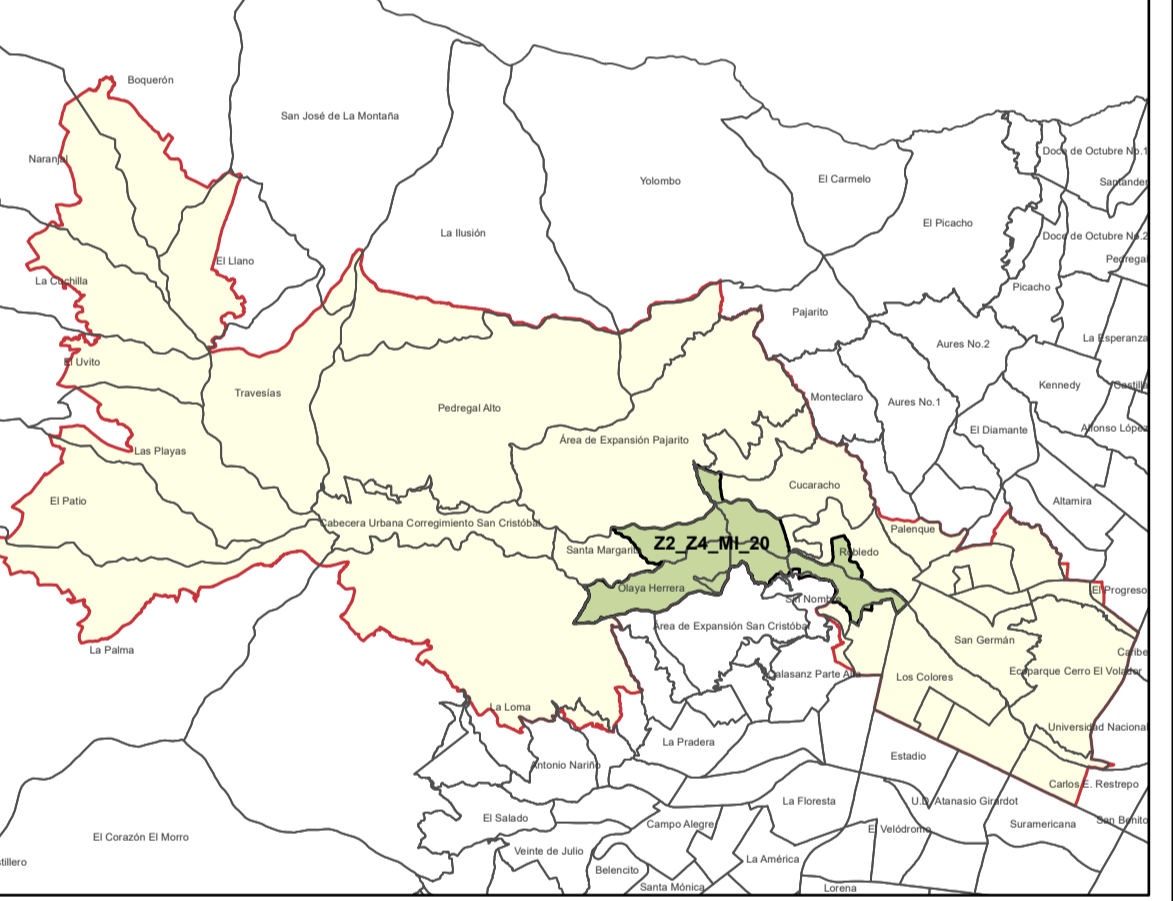
**MACROPROYECTO ÁREA DE INTERVENCIÓN ESTRATÉGICA - TRANSVERSALIDAD LA IGUANÁ**

**Convenciones Temáticas**

- Red hídrica
- Quebrada La Iguaná
- Lote
- Manzanas
- Delimitación de polígonos de tratamiento
- AIEMED Transversalidad La Iguaná

**Convenciones Cartográficas**

- Perímetro Urbano Acdo. 048 de 2014
- Límite Suelo de Expansión
- Límite de Barrio - Vereda
- Límite de Comuna
- Límite de Corregimiento
- Límite Municipal
- Río Medellín
- METRO, Línea A, Niquía - La Estrella
- METRO, Línea B, San Antonio - San Javier
- METROCABLE, Línea J, San Javier - La Aurora
- METROCABLE, Línea P, Picacho
- METROPLUS, Línea 1, UdeM - Av. Ferrocarril - Parque Aranjuez
- METROPLUS, Línea 2, U. de M. Pretronal Oriental
- BUS ELÉCTRICO, Línea O, Caribe - Las Palmas
- TRANVÍA, Línea 1, San Antonio - Alejandro Echavarría
- Sectorización Política Administrativa por Definir



**Sistema de Coordenadas**

Coordenadas: MAGNA-SIRGAS Origen-Nacional  
Proyección: Transversa de Mercator  
Falso Este: 5.000.000  
Falso Norte: 2.000.000  
Latitud Origen: 4° N  
Altura del Plano: 1510 Metros.  
Datum: MAGNA.  
Longitud Origen: 73° W.

Fuente de Información:  
POT Acuerdo 48 de 2014  
Equipo Áreas de Intervención Estratégica - UPE - DAP (2024)

Elaboró: Equipo Áreas de Intervención Estratégica - UPE - DAP

Procesó: Equipo Áreas de Intervención Estratégica - UPE - DAP

Escala de Impresión: 1:9.000  
Fecha de Elaboración: 27/01/2025  
22C/24