

Convenciones Temáticas

DETERMINANTES AMBIENTALES / SISTEMAS FÍSICO ESPACIALES
SUBSISTEMA ESTRUCTURA ECOLÓGICA PRINCIPAL - EEP
Áreas de Interés Estratégico

Sistema hidrográfico

- Red hídrica
- Retiros a la red hídrica

Sistema orográfico

- Cerros Tutelares y Cadenas Montañosas Estructurantes

Nodos y enlaces estructurantes de la red de conectividad ecológica

- Red de conectividad ecológica
- Áreas de interés recreativo y paisajístico

SUBSISTEMA AMENAZA Y RIESGO

- Categorización de zonas con condición de riesgo (Nuevas zonas de amenaza alta con procesos de ocupación)
- Zona de alto riesgo no mitigable por movimientos en masa
- Zona de alto riesgo no mitigable por avenidas torrenciales

DETERMINANTES URBANÍSTICOS / SISTEMA PÚBLICO COLECTIVO

SUBSISTEMA DE ESPACIO PÚBLICO

Espacio Público Existente

- Mantenimiento de los espacios públicos de esparcimiento y encuentro existentes
- Mejoramiento y recuperación de los espacios públicos de encuentro y esparcimiento de orden local
- Restitución de los espacios públicos de esparcimiento y encuentro que estén siendo privatizados y/u ocupados indebidamente

Espacio público Potencial y proyectado (POT)

- Generación de espacios públicos asociados a las centralidades urbanas y rurales
- Generación de espacios públicos de encuentro y esparcimiento que reivindiquen la escala local
- Generación de espacios públicos para el encuentro de los ciudadanos con el entorno natural, a través de la incorporación efectiva de elementos de los sistemas orográfico e hidrográfico y zonas de riesgo no mitigables

SUBSISTEMA DE EQUIPAMIENTOS

Equipamientos existentes

- Mantenimiento de los equipamientos colectivos
- Generación de equipamientos colectivos (lote que cuenta con destinación sin equipamiento construido)

Áreas potenciales para la generación de equipamientos

- Generación de equipamientos colectivos
- Ampliación de equipamientos colectivos

SUBSISTEMA DE MOVILIDAD

Corredores verdes

- Corredor verde - Generación

Elementos de la sección vial

- Eje vial
- Antejardín
- Calzada
- Ciclorruta
- Franja de amoblamiento
- Franja de circulación

Movilidad No Motorizada

- Infraestructura de andenes

Proyecto vial

- 42 - Vías Corregimiento San Cristóbal
- 43 - Calles 55 - 54
- 44 - Vías San Javier La Loma

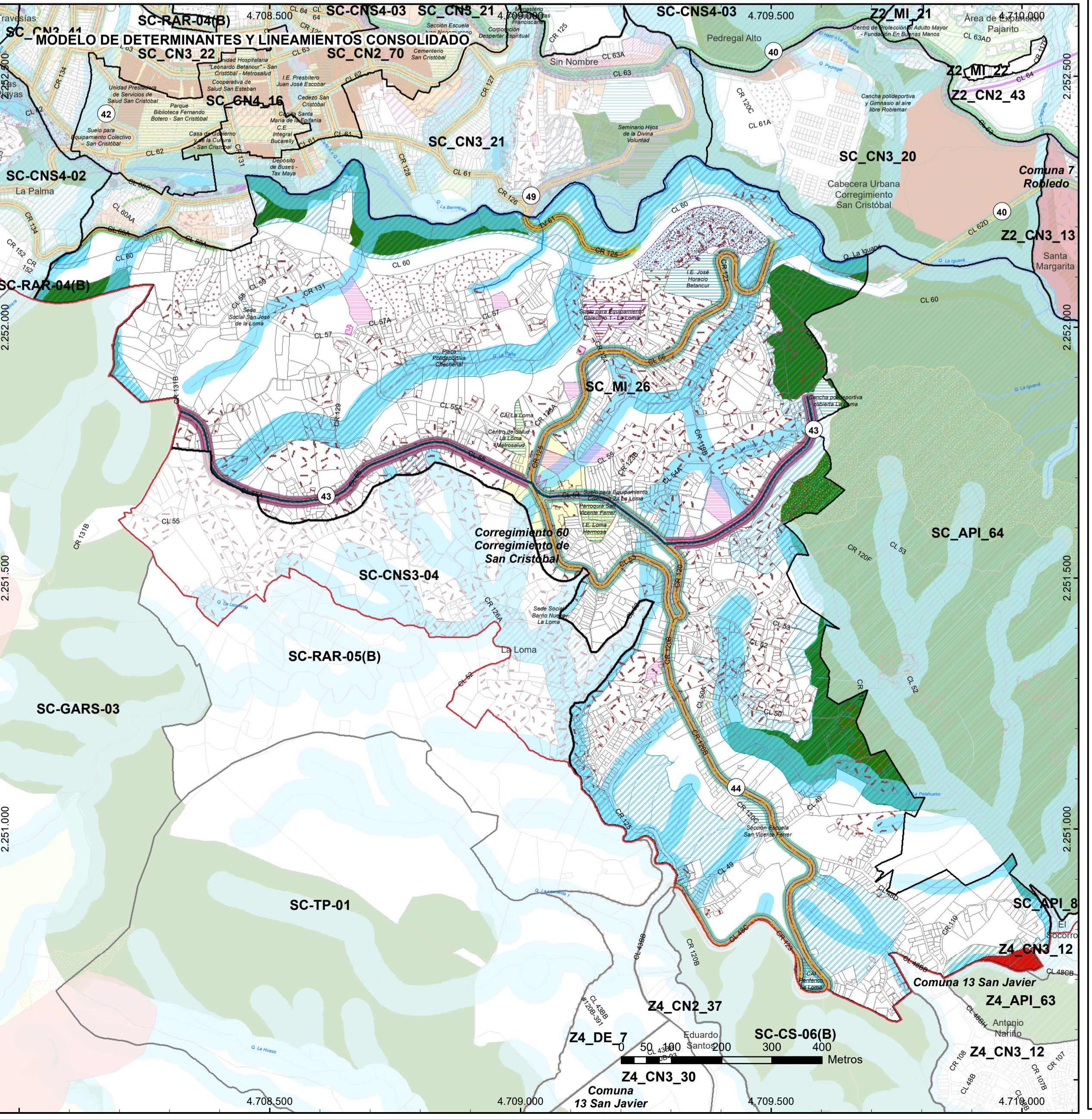
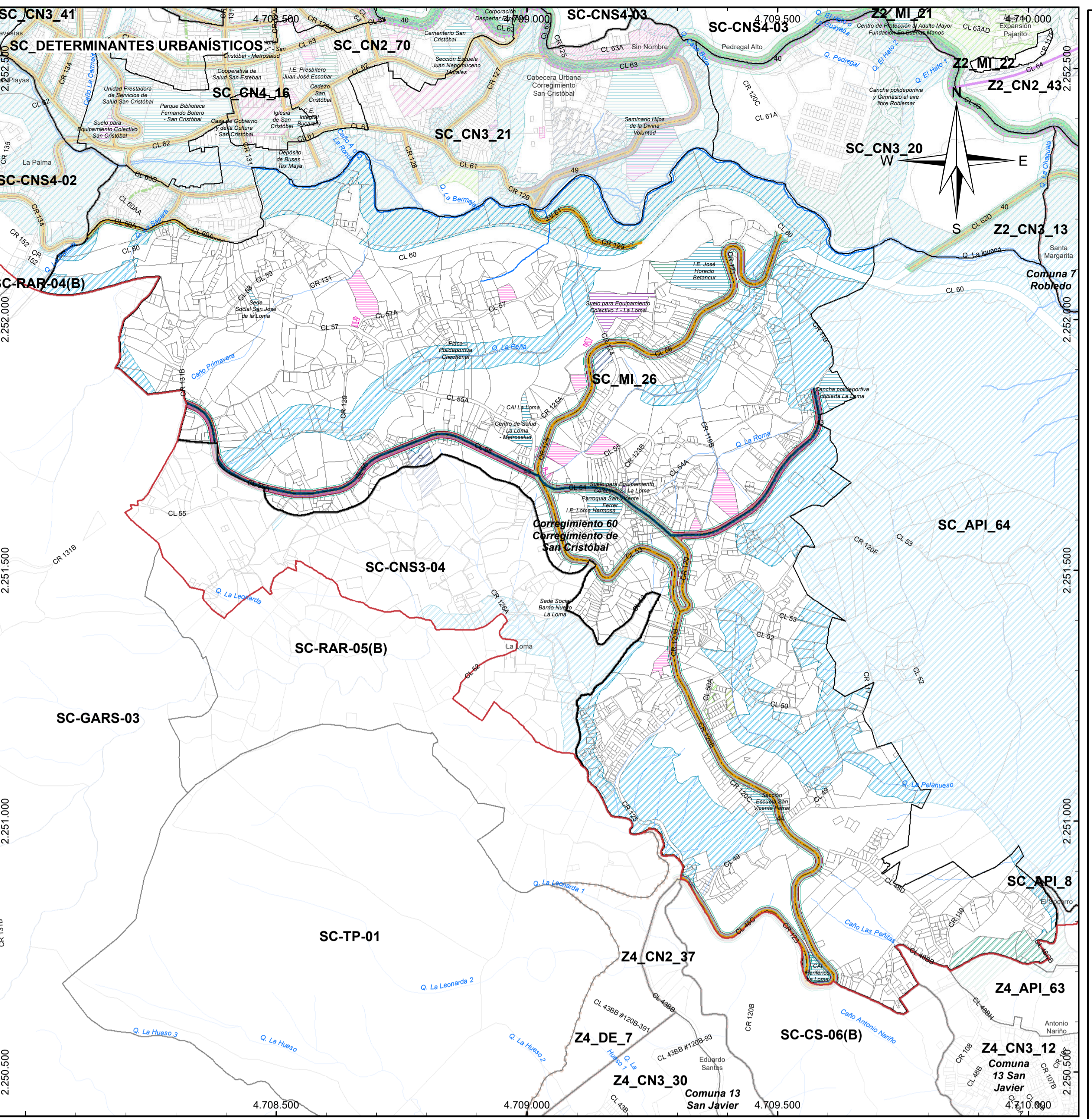
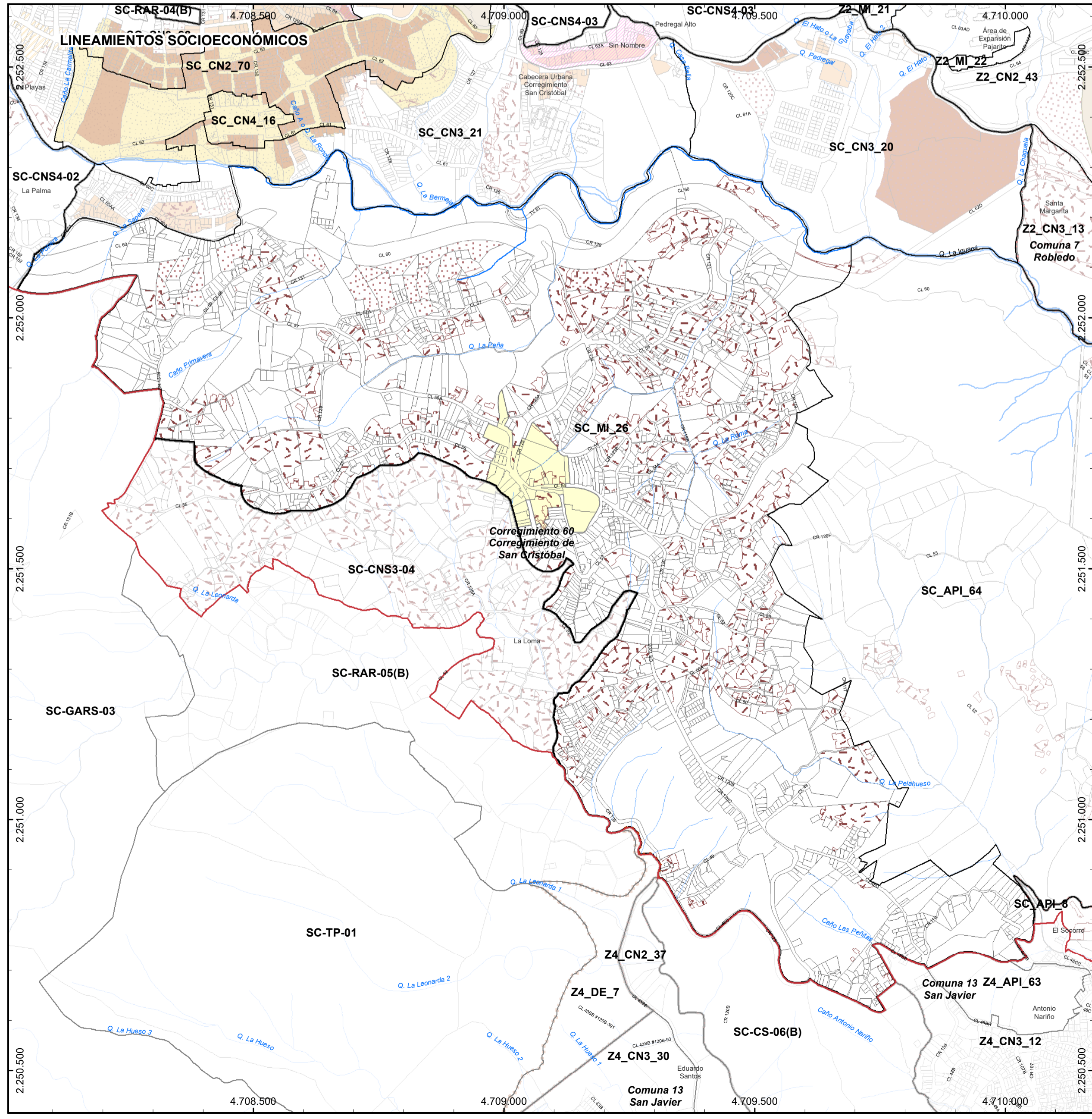
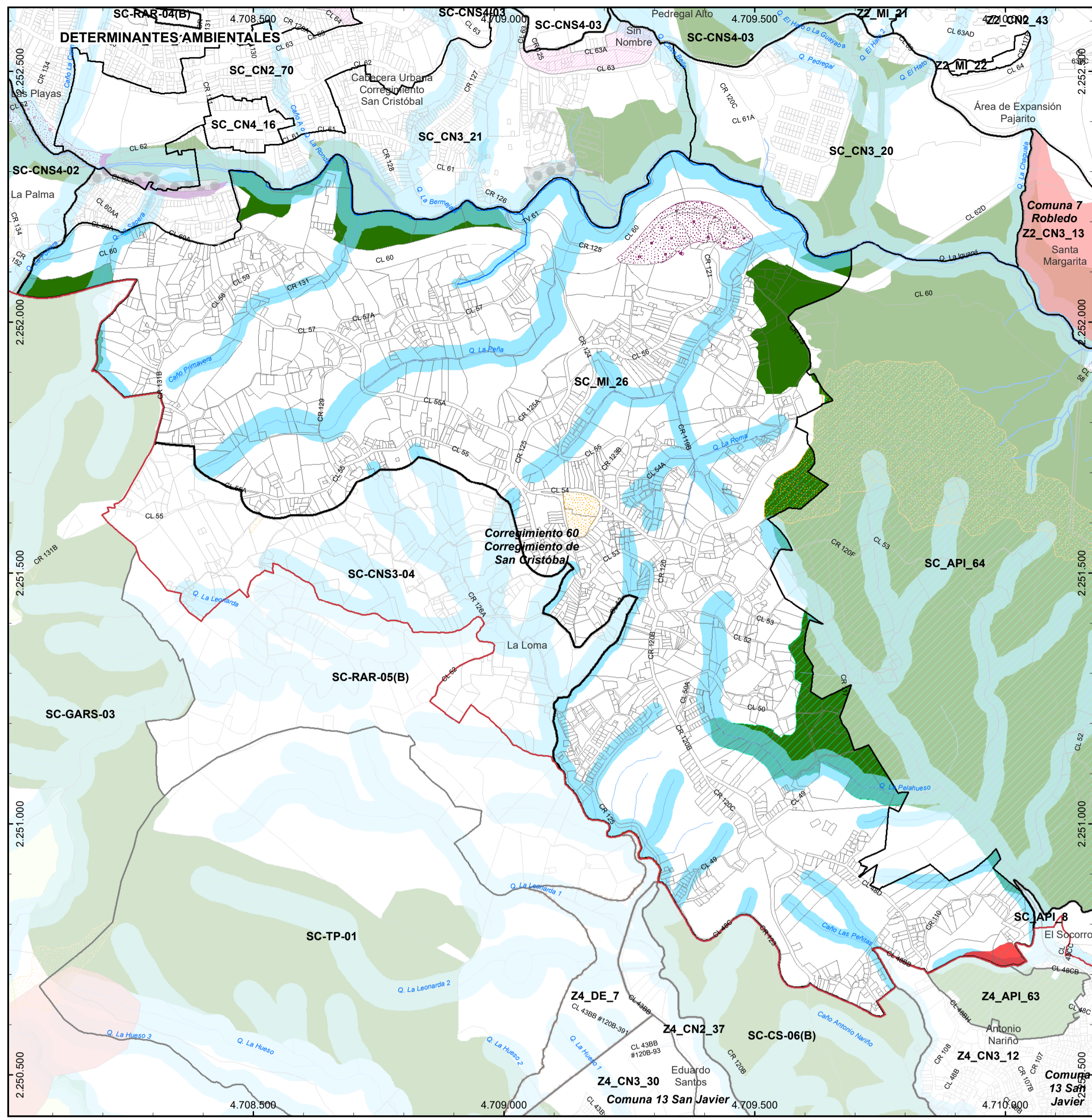
LINEAMIENTOS SOCIOECONÓMICOS / SISTEMA DE OCUPACIÓN

SUBSISTEMA CENTRALIDADES

- Zona con potencial para conformar una centralidad

HABITACIONAL

- Áreas potenciales para el reasentamiento de población
- Zona con procesos informales de ocupación



Alcaldía de Medellín
 Distrito de
 Ciencia, Tecnología e Innovación
**DEPARTAMENTO ADMINISTRATIVO
 DE PLANEACIÓN**

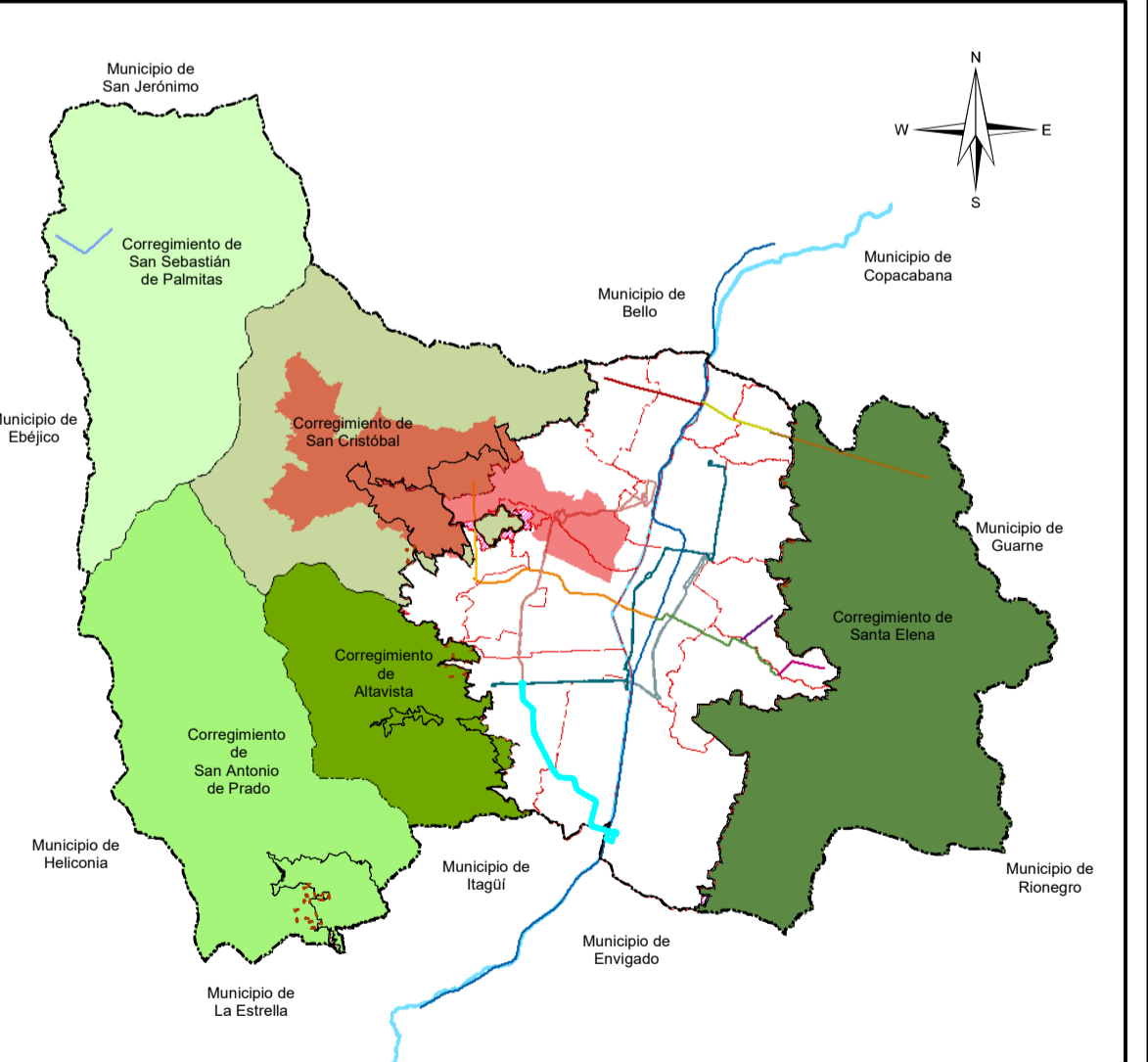
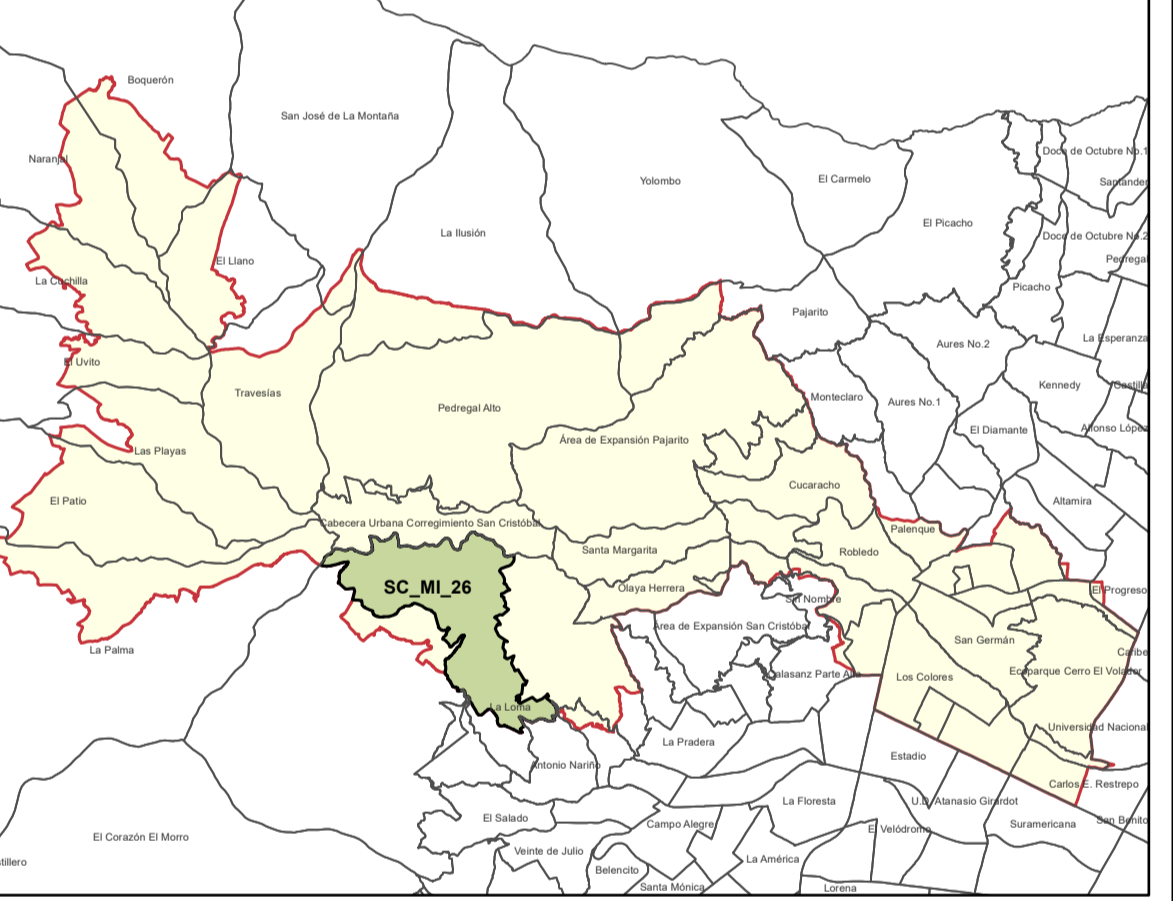
**DETERMINANTES Y LINEAMIENTOS ESPECÍFICOS
 PARA EL POLÍGONO SC_MI_26, SUJETO A PLRU**
**MACROPROYECTO ÁREA DE INTERVENCIÓN
 ESTRATÉGICA - TRANSVERSALIDAD LA IGUANÁ**

Convenciones Temáticas

- Red hídrica
- Quebrada La Iguaná
- Lote
- Manzanas
- Delimitación de polígonos de tratamiento
- AIEMED Transversalidad La Iguaná

Convenciones Cartográficas

- Perímetro Urbano Acdo. 048 de 2014
- Límite Suelo de Expansión
- Límite de Barrio - Vereda
- Límite de Comuna
- Límite de Corregimiento
- Límite Municipal
- Río Medellín
- METRO, Línea A, Niquía - La Estrella
- METRO, Línea B, San Antonio - San Javier
- METROCABLE, Línea J, San Javier - La Aurora
- METROCABLE, Línea P, Picacho
- METROPLUS, Línea 1, UdeM - Av Ferrocarril - Parque Aranjuez
- METROPLUS, Línea 2, U. de M, Pretroneal Oriental
- BUS ELÉCTRICO, Línea O, Caribe - Las Palmas
- TRANVÍA, Línea 1, San Antonio - Alejandro Echavarría
- Sectorización Política Administrativa por Definir



Sistema de Coordenadas

Coordenadas: MAGNA-SIRGAS Origen-Nacional
 Proyección: Transversa de Mercator
 Falso Este: 5.000.000
 Falso Norte: 2.000.000
 Longitud Origen: 73° W
 Latitud Origen: 4° N
 Altura del Plano: 1510 Metros.
 Datum: MAGNA.

Fuente de Información:
 POT Acuerdo 48 de 2014
 Equipo Áreas de Intervención Estratégica - UPE - DAP (2024)

Elaboró: Equipo Áreas de Intervención Estratégica - UPE - DAP

Procesó: Equipo Áreas de Intervención Estratégica - UPE - DAP

Escala de Impresión: 1:6.500 Fecha de Elaboración: 28/01/2025 22D/24