

### Convenciones Temáticas

**DETERMINANTES AMBIENTALES / SISTEMAS FÍSICO ESPACIALES**  
SUBSISTEMA ESTRUCTURA ECOLÓGICA PRINCIPAL - EEP

**Áreas de Interés Estratégico**

**Sistema hidrográfico**

- Red hídrica
- Retiros a la red hídrica
- Retiros Humedales

**SUBSISTEMA AMENAZA Y RIESGO**

- Categorización de zonas con condición de riesgo (Nuevas zonas de amenaza alta con procesos de ocupación)
- Zona de alto riesgo mitigable por avenidas torrenciales

### DETERMINANTES URBANÍSTICOS / SISTEMA PÚBLICO COLECTIVO

**SUBSISTEMA DE ESPACIO PÚBLICO**

**Espacio Público Existente**

- Mantenimiento de los espacios públicos de esparcimiento y encuentro existentes

**Espacio público Potencial y proyectado (POT)**

- Generación de espacios públicos asociados a las centralidades urbanas y rurales
- Generación de espacios públicos para el encuentro de los ciudadanos con el entorno natural (elementos del sistema orográfico e hidrográfico y zonas de riesgo no mitigables)

**SUBSISTEMA DE EQUIPAMIENTOS**

**Equipamientos existentes**

- Mantenimiento de los equipamientos colectivos

**Áreas potenciales para la generación de equipamientos**

- Ampliación de equipamientos colectivos

### SUBSISTEMA DE MOVILIDAD

**Corredores verdes**

- Corredor verde - Generación

**Movilidad No Motorizada**

- Ciclorruta proyectada
- Infraestructura de andenes
- Implementación de vías peatonales, andenes o tráfico calmado
- Proyecto vial

**Elementos de la sección vial**

- Eje vial
- Antejardin
- Calzada
- Ciclorruta
- Franja de amoblamiento
- Franja de circulación

### LINEAMIENTOS SOCIOECONÓMICOS / SISTEMA DE OCUPACIÓN

**SUBSISTEMA CENTRALIDADES**

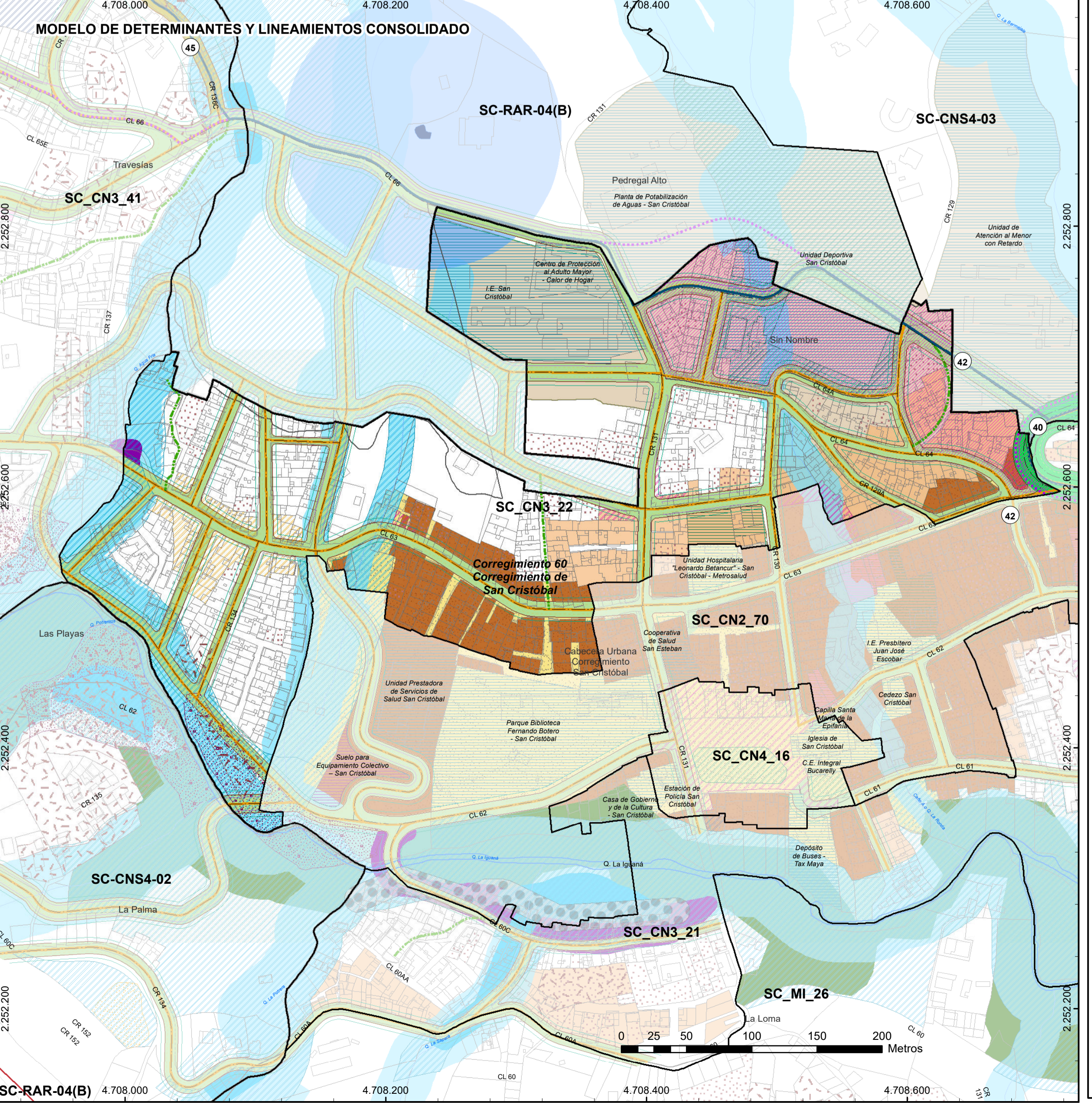
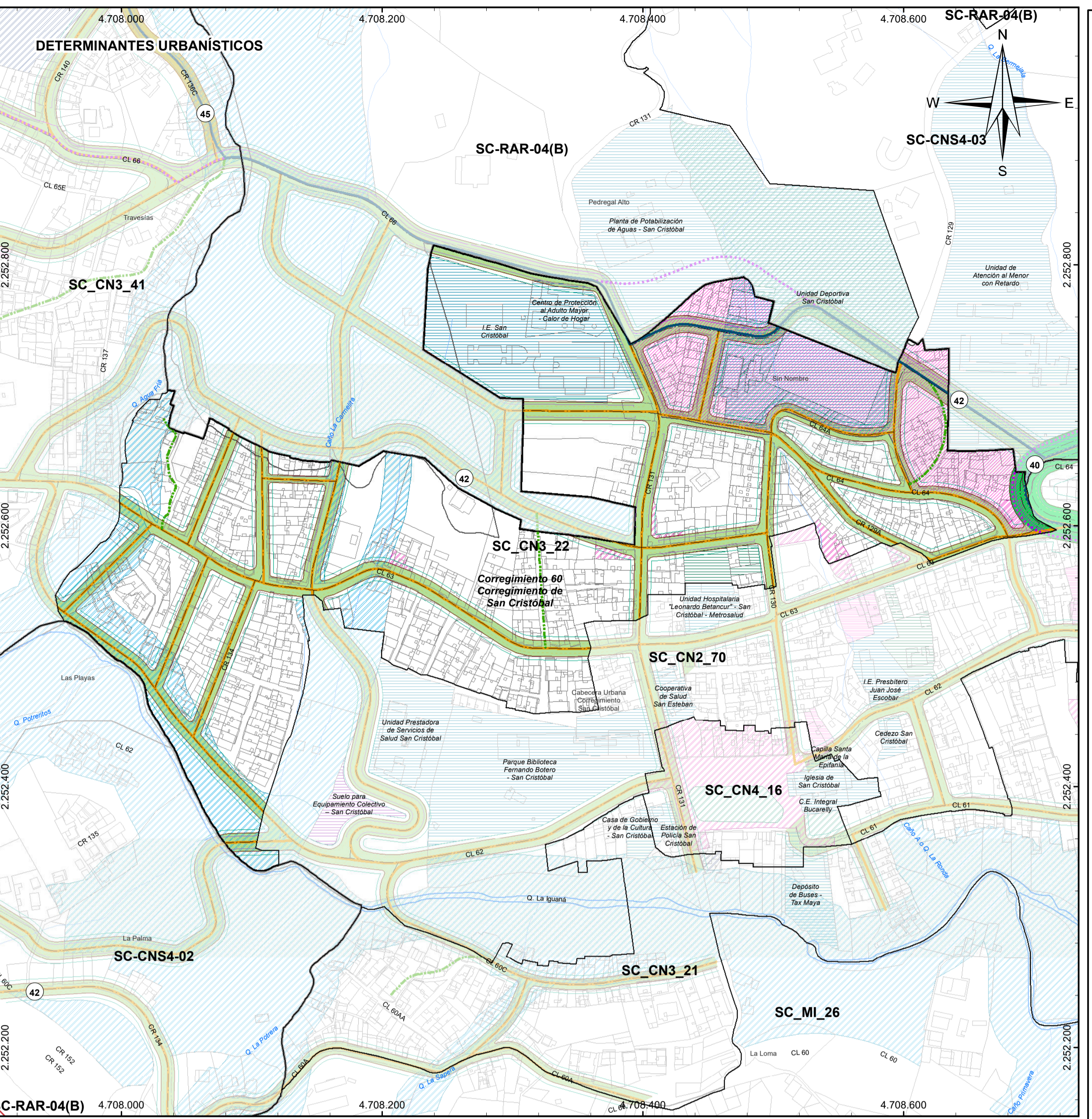
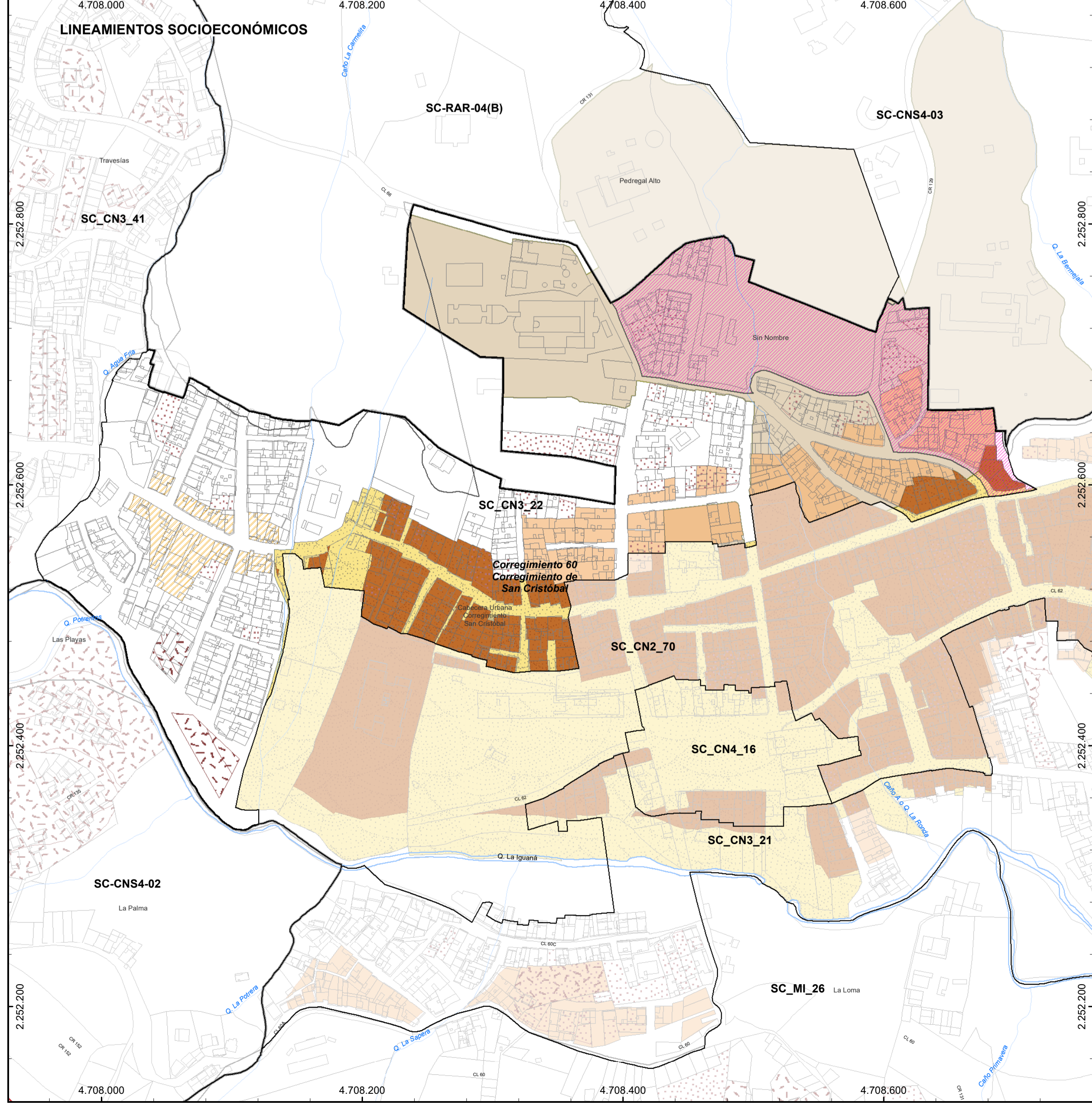
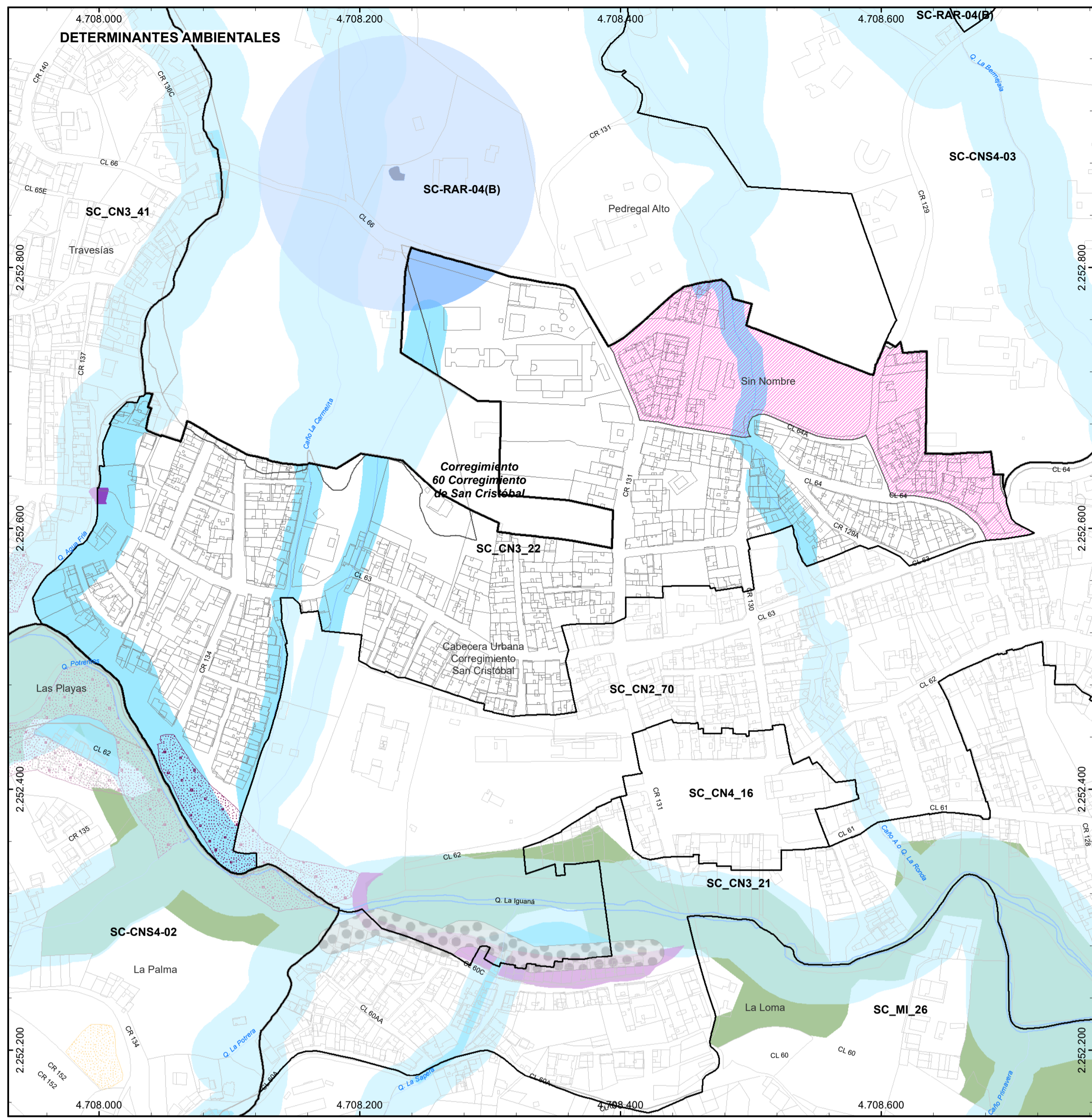
- Centralidad existente POT
- Zona con potencial para ampliar centralidad existente

**HABITACIONAL**

- Áreas potenciales para el reasentamiento de población
- Zona con procesos informales de ocupación

**USOS**

- Áreas y corredores de media mixtura
- Áreas y corredores de alta mixtura
- Área con potencial para complementar corredores de media mixtura



**Aldía de Medellín**  
Distrito de  
Ciencia, Tecnología e Innovación  
DEPARTAMENTO ADMINISTRATIVO  
DE PLANEACIÓN

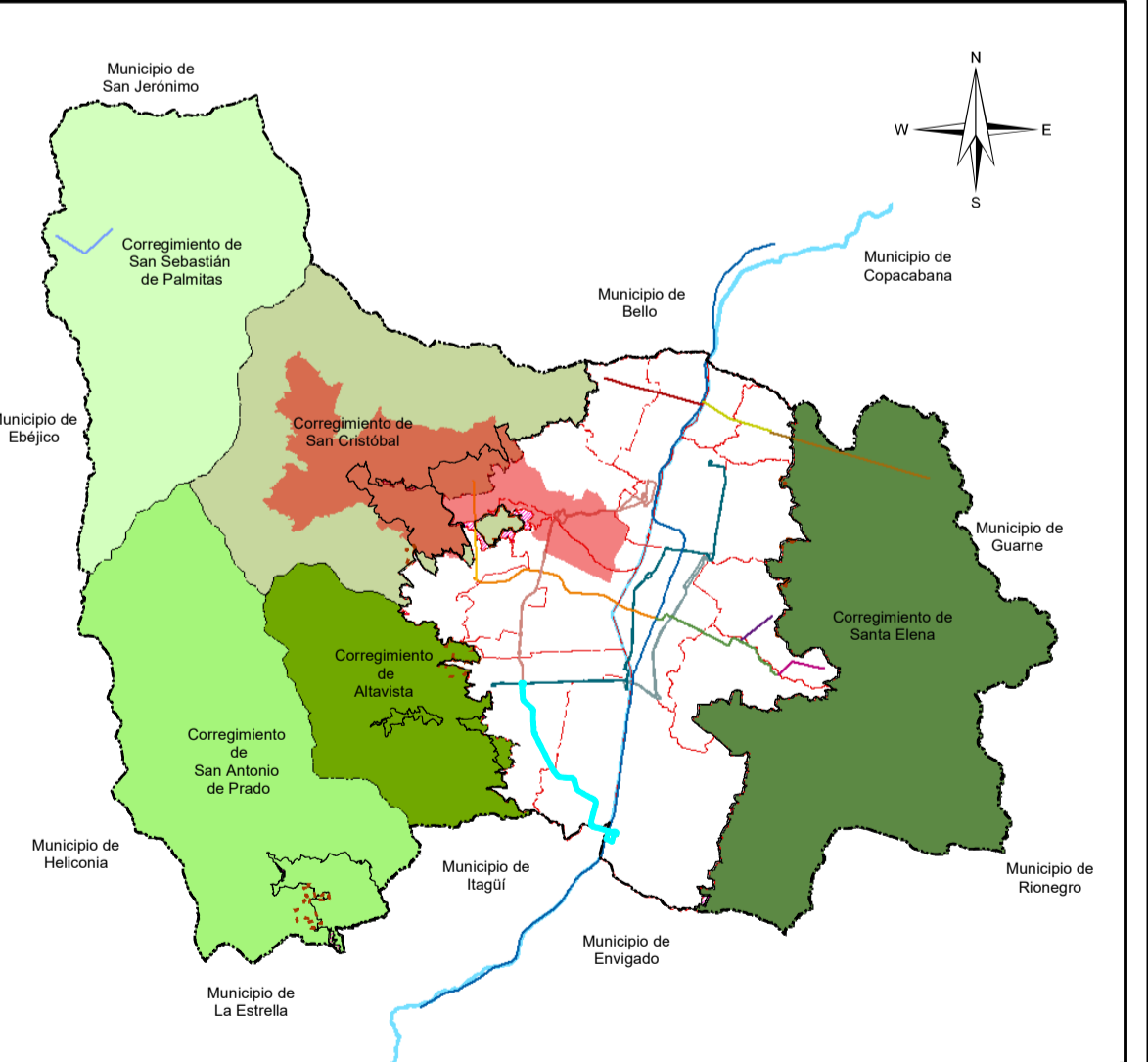
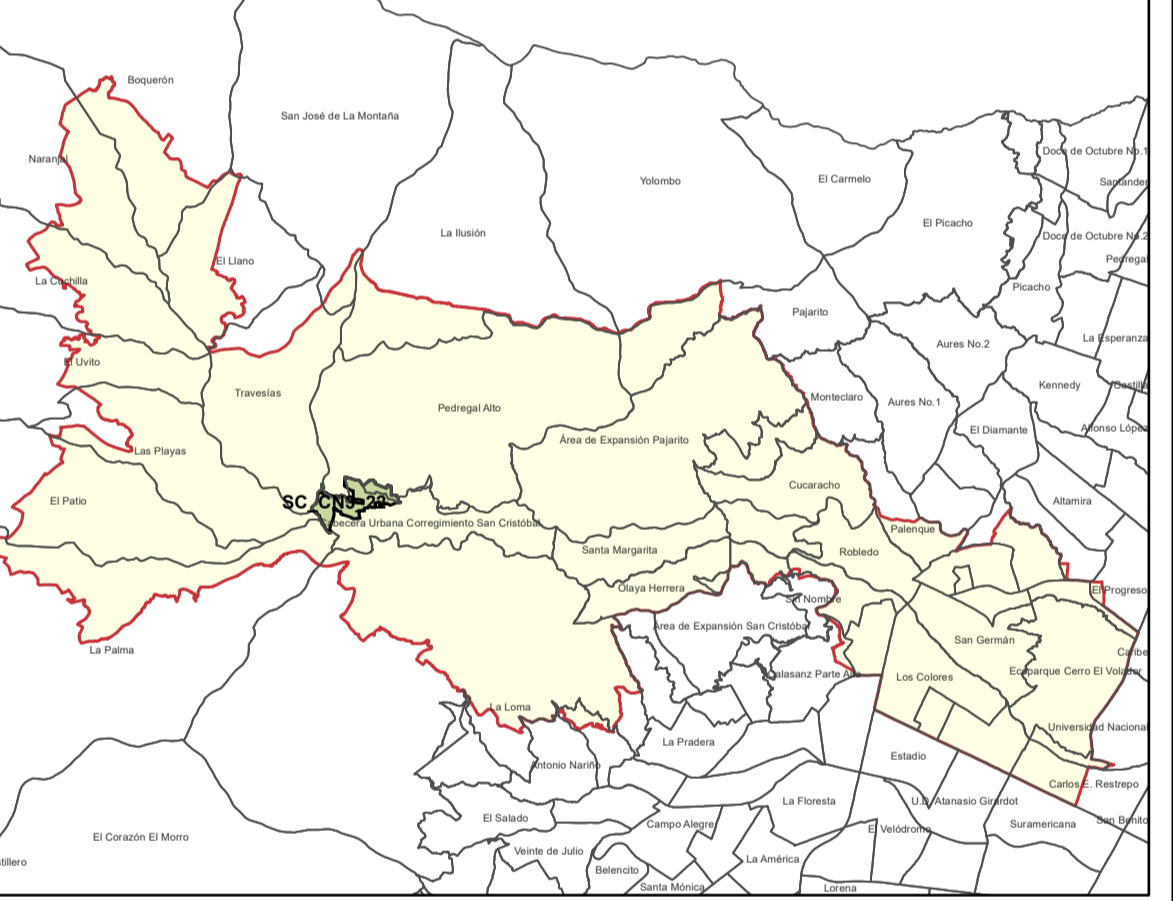
**DETERMINANTES Y LINEAMIENTOS ESPECÍFICOS PARA EL POLÍGONO SC\_CN3\_22, SUJETO A PLRU**  
**MACROPROYECTO ÁREA DE INTERVENCIÓN ESTRATÉGICA - TRANSVERSALIDAD LA IGUANÁ**

### Convenciones Temáticas

- Red hídrica
- Quebrada La Iguaná
- Construcción
- Lote
- Manzanas
- Delimitación de polígonos de tratamiento
- AIEMED Transversalidad La Iguaná

### Convenciones Cartográficas

- Perímetro Urbano Acdo. 048 de 2014
- Límite Suelo de Expansión
- Límite de Barrio - Vereda
- Límite de Comuna
- Límite de Corregimiento
- Límite Municipal
- Río Medellín
- METRO, Línea A, Niquía - La Estrella
- METRO, Línea B, San Antonio - San Javier
- METROCABLE, Línea J, San Javier - La Aurora
- METROCABLE, Línea P, Picacho
- METROPLUS, Línea 1, UdeM - Av Ferrocarril - Parque Aranjuez
- METROPLUS, Línea 2, U. de M, Pretronal Oriental
- BUS ELÉCTRICO, Línea O, Caribe - Las Palmas
- TRANVÍA, Línea 1, San Antonio - Alejandro Echavarría
- Sectorización Política Administrativa por Definir



### Sistema de Coordenadas

Coordenadas: MAGNA-SIRGAS Origen-Nacional  
Proyección: Transversa de Mercator  
Falso Este: 5,000,000  
Falso Norte: 2,000,000  
Longitud Origen: 73° W

Latitud Origen: 4° N  
Altura del Plano: 1510 Metros.  
Datum: MAGNA.

Fuente de Información:  
POT Acuerdo 48 de 2014  
Equipo Áreas de Intervención Estratégica - UPE - DAP (2024)

Elaboró: Equipo Áreas de Intervención Estratégica - UPE - DAP

Procesó: Equipo Áreas de Intervención Estratégica - UPE - DAP

Escala de Impresión: 1:2.500      Fecha de Elaboración: 29/01/2025      22H/24