

Convenciones Temáticas

DETERMINANTES AMBIENTALES / SISTEMAS FÍSICO ESPACIALES
SUBSISTEMA ESTRUCTURA ECOLÓGICA PRINCIPAL - EEP

Áreas de Interés Estratégico

Sistema hidrográfico

- Red hídrica
- Retiros a la red hídrica

Nodos y enlaces estructurantes de la red de conectividad ecológica

- Red de conectividad ecológica

SUBSISTEMA AMENAZA Y RIESGO

- Zona de alto riesgo no mitigable por avenidas torrenciales

DETERMINANTES URBANÍSTICOS / SISTEMA PÚBLICO COLECTIVO
SUBSISTEMA DE ESPACIO PÚBLICO

Espacio Público Existente

- Mantenimiento de los espacios públicos de esparcimiento y encuentro existentes
- Restitución de los espacios públicos de esparcimiento y encuentro que estén siendo privatizados y/u ocupados indebidamente

Espacio público Potencial y Projectado (POT)

- Generación de espacios públicos asociados a las centralidades urbanas y rurales
- Generación de espacios públicos de encuentro y esparcimiento que reivindiquen la escala local

SUBSISTEMA DE EQUIPAMIENTOS

Equipamientos existentes

- Mantenimiento de los equipamientos colectivos

Áreas potenciales para la generación de equipamientos

- Generación de equipamientos colectivos
- Ampliación de equipamientos colectivos

SUBSISTEMA DE MOVILIDAD

Corredores verdes

- Corredor verde - Generación
- Corredor verde - Mejoramiento

Elementos de la sección vial

- Eje vial
- Antejardín
- Calzada
- Ciclorruta
- EP. Aprovechamiento
- Estación
- Franja de amoblamiento
- Franja de circulación

Movilidad No Motorizada

- Ciclorruta proyectada
- Infraestructura de andenes

Proyecto vial

- 2 - Carrera 70
- 4 - Sistema Masivo Avenida 80
- 9 - Laterales quebrada La Iguaná
- 10 - Calle 65
- 11 - Carreras 74C - 74B - Conexión Calle 60
- 12 - Carrera 77A
- 13 - Calle 63 - Carrera 77

LINEAMIENTOS SOCIOECONÓMICOS / SISTEMA DE OCUPACIÓN

SUBSISTEMA CENTRALIDADES

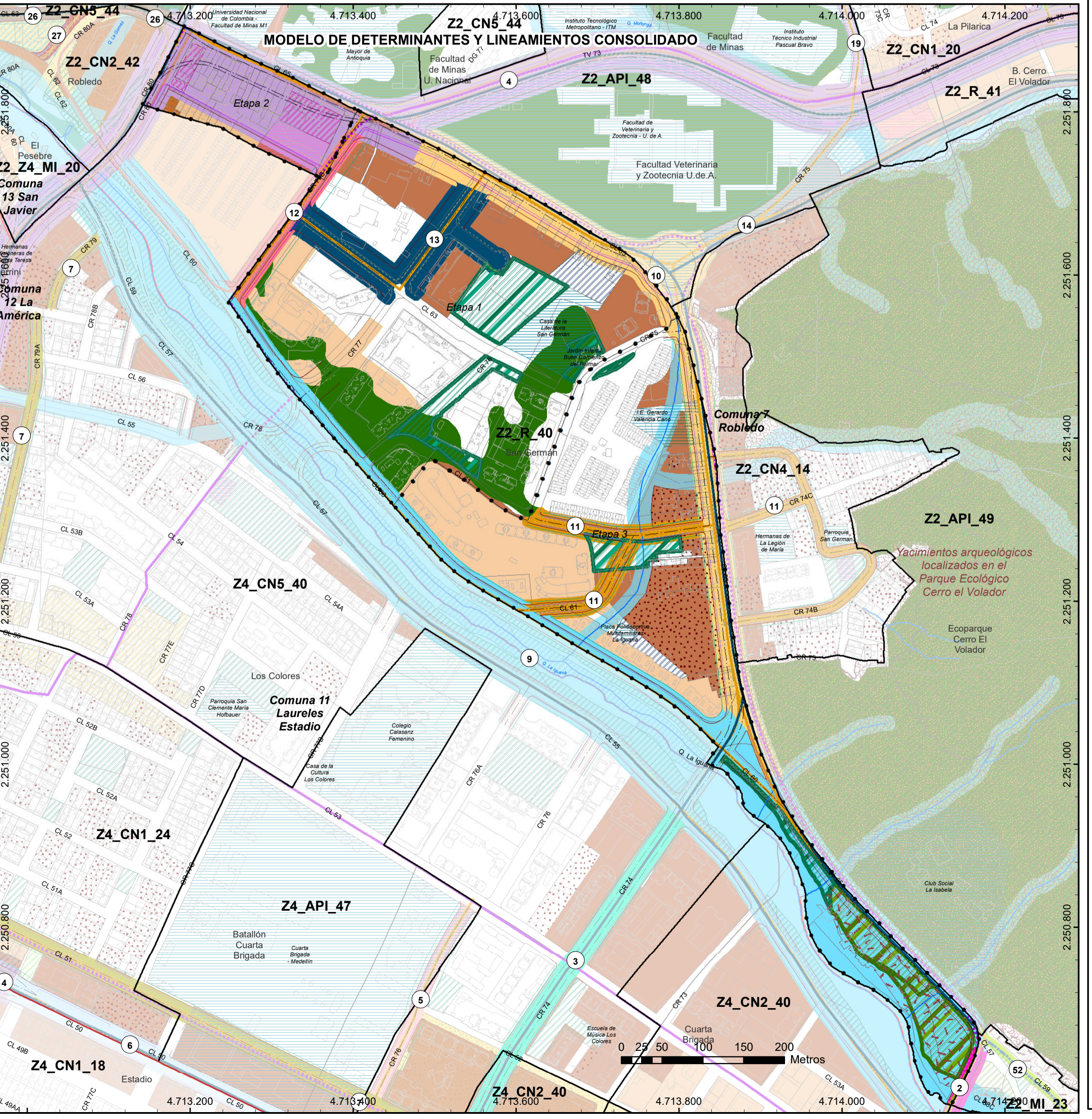
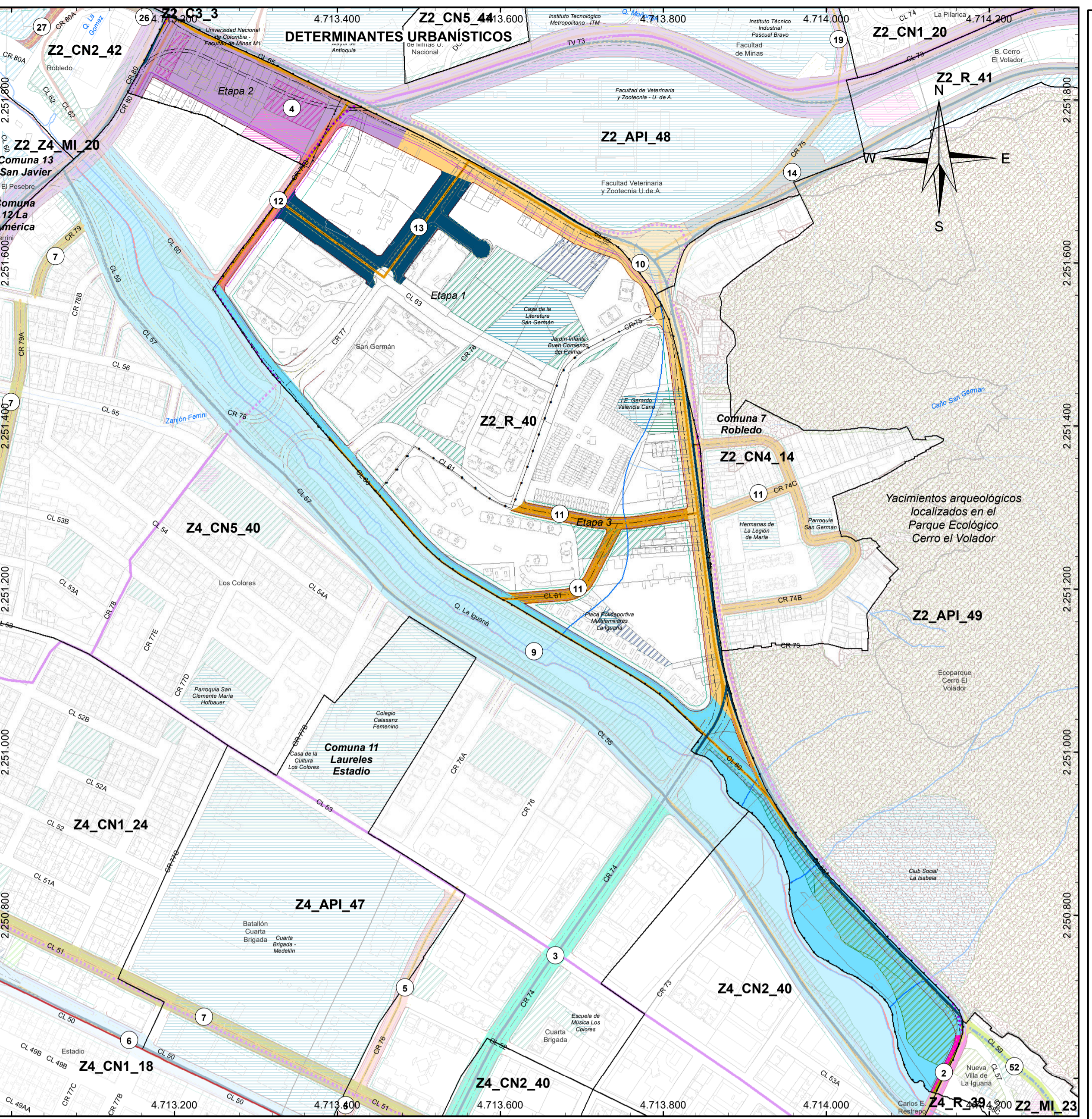
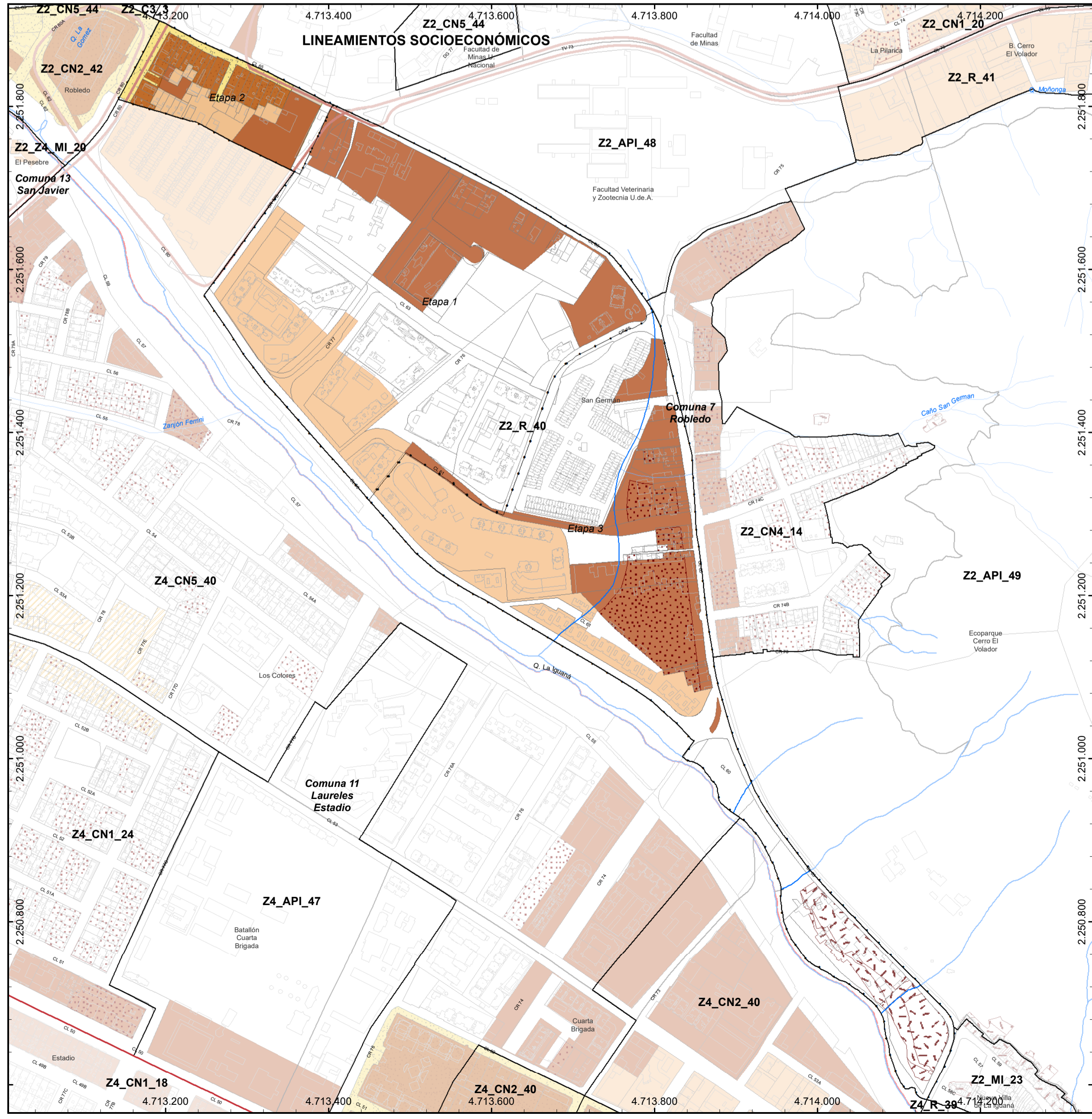
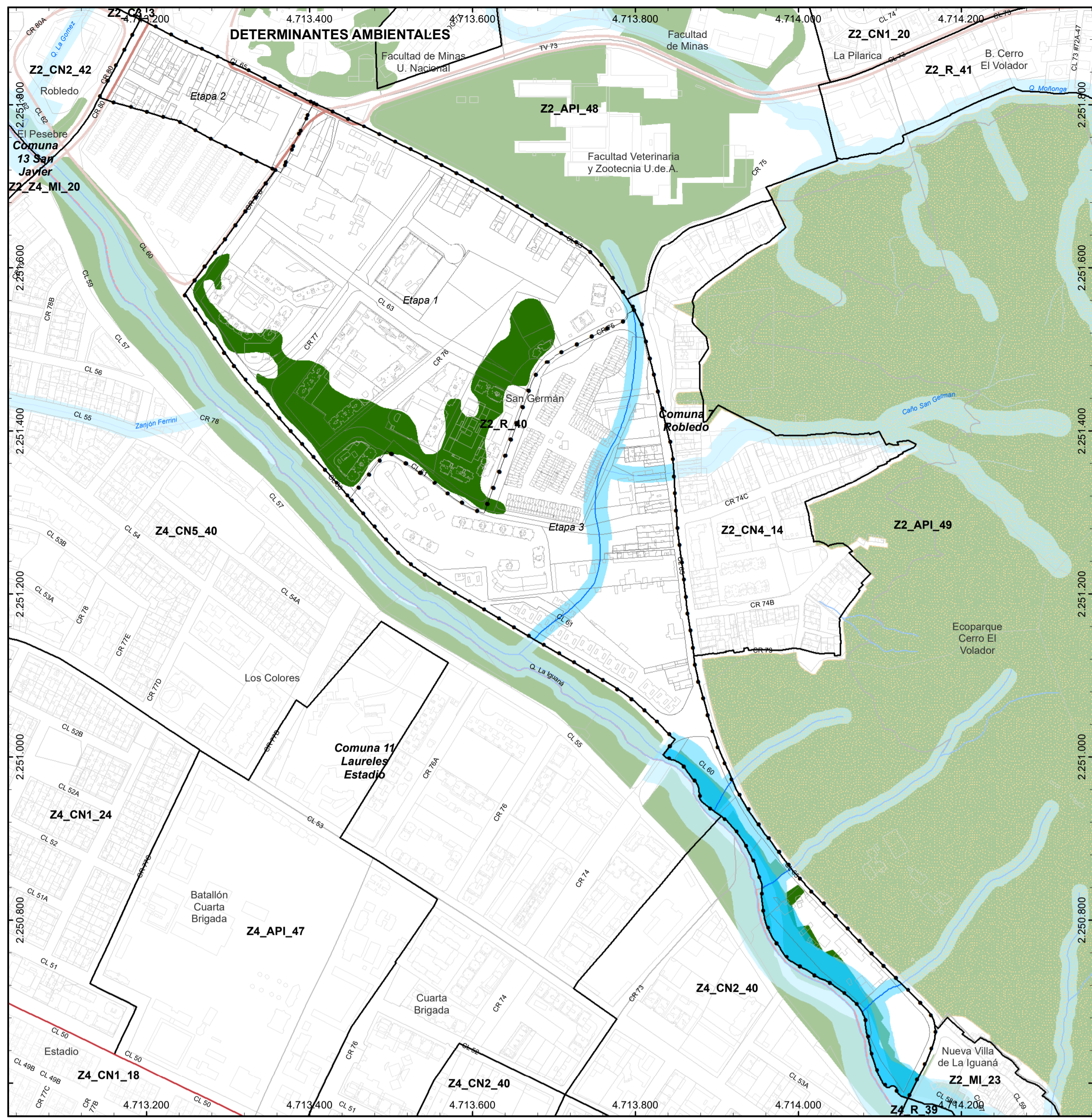
- Centralidad existente POT
- Zona con potencial para ampliar centralidad existente

HABITACIONAL

- Áreas potenciales para el reasentamiento de población
- Zona con procesos informales de ocupación

USOS

- Áreas y corredores de media mixtura
- Áreas y corredores de alta mixtura



Alcaldía de Medellín
 Distrito de Ciencia, Tecnología e Innovación
 DEPARTAMENTO ADMINISTRATIVO DE PLANEACIÓN

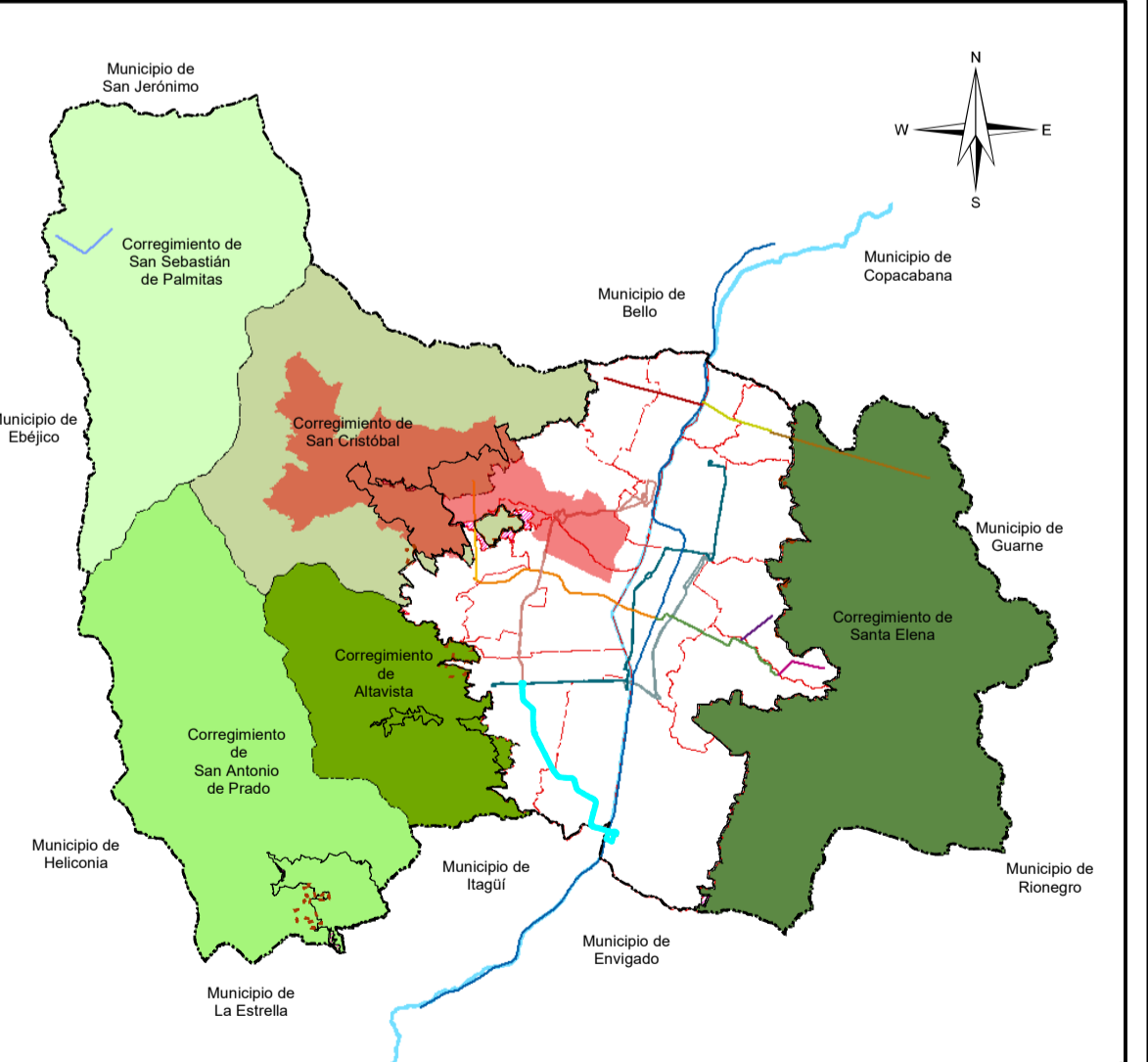
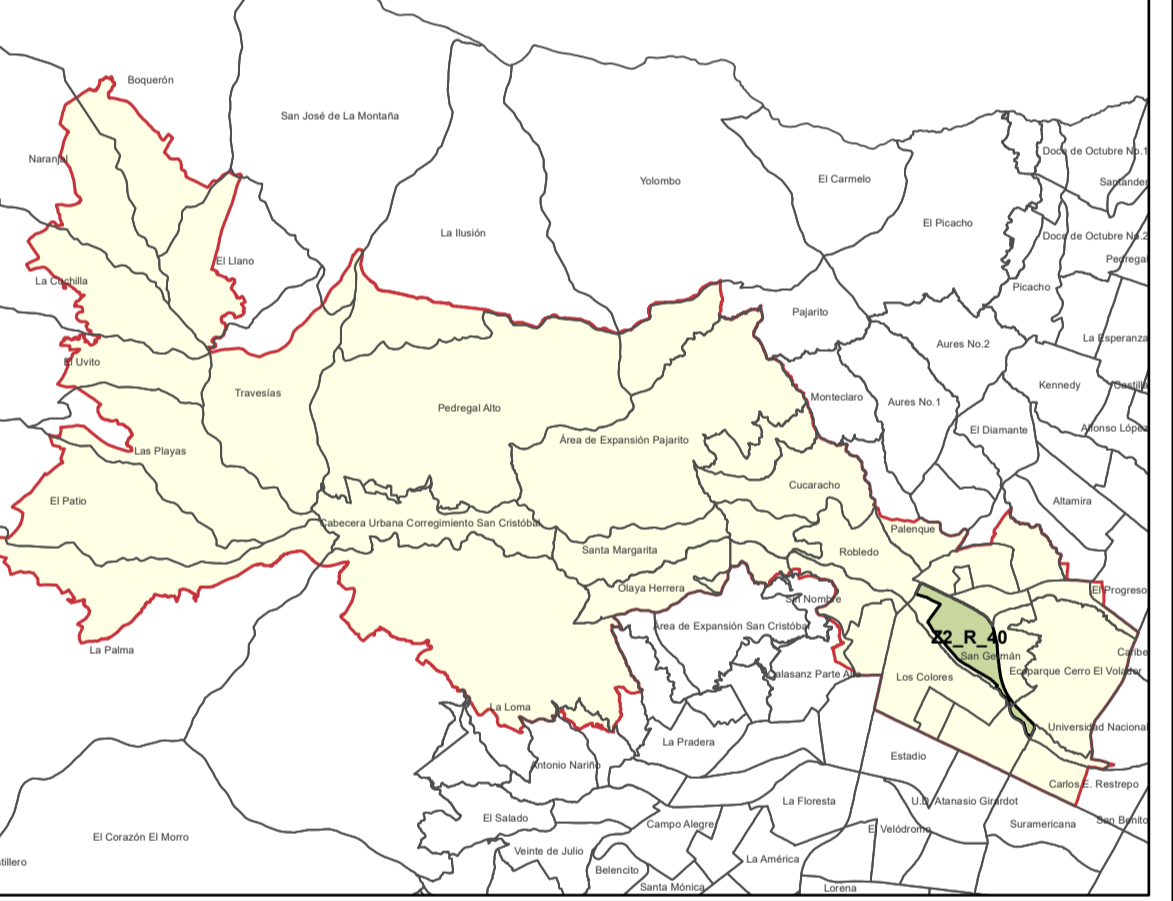
DETERMINANTES Y LINEAMIENTOS ESPECÍFICOS PARA EL POLIGONO Z2_R_40, SUJETO A PLAN PARCIAL
MACROPROYECTO ÁREA DE INTERVENCIÓN ESTRATÉGICA - TRANSVERSALIDAD LA IGUANÁ

Convenciones Temáticas

- Red hídrica
- Quebrada La Iguaná
- Construcción
- Lote
- Manzanas
- Delimitación de polígonos de tratamiento
- Etapas de planificación
- AIEMED Transversalidad La Iguaná

Convenciones Cartográficas

- Perímetro Urbano Acdo. 048 de 2014
- Límite Suelo de Expansión
- Límite de Barrio - Vereda
- Límite de Comuna
- Límite de Corregimiento
- Límite Municipal
- Río Medellín
- METRO, Línea A, Niquía - La Estrella
- METRO, Línea B, San Antonio - San Javier
- METRO-CABLE, Línea J, San Javier - La Aurora
- METRO-CABLE, Línea P, Picacho
- METROPLUS, Línea 1, UdeM - Av Ferrocarril - Parque Aranjuez
- METROPLUS, Línea 2, U. de M, Pretronal Oriental
- BUS ELÉCTRICO, Línea O, Caribe - Las Palmas
- TRANVÍA, Línea 1, San Antonio - Alejandro Echavarría
- Sectorización Política Administrativa por Definir



Sistema de Coordenadas

Coordenadas: MAGNA-SIRGAS Origen-Nacional
 Proyección: Transversa de Mercator
 Falso Este: 5.000.000
 Falso Norte: 2.000.000
 Longitud Origen: 73° W

Latitud Origen: 4° N
 Altura del Plano: 1510 Metros.
 Datum: MAGNA.

Fuente de Información:
 POT Acuerdo 48 de 2014
 Equipo Áreas de Intervención Estratégica - UPE - DAP (2024)

Elaboró: Equipo Áreas de Intervención Estratégica - UPE - DAP

Procesó: Equipo Áreas de Intervención Estratégica - UPE - DAP

Escala de Impresión: 1:4.000
 Fecha de Elaboración: 29/01/2025
 22J/24