

Convenciones Temáticas

DETERMINANTES AMBIENTALES / SISTEMAS FÍSICO ESPACIALES
SUBSISTEMA ESTRUCTURA ECOLÓGICA PRINCIPAL - EEP

Áreas de Interés Estratégico

Sistema hidrológico

- Red hídrica
- Retiros a la red hídrica

Nodos y enlaces estructurantes de la red de conectividad ecológica

- Red de conectividad ecológica

SUBSISTEMA AMENAZA Y RIESGO

- Zona de alto riesgo no mitigable por avenidas torrenciales

DETERMINANTES URBANÍSTICOS / SISTEMA PÚBLICO COLECTIVO

SUBSISTEMA DE ESPACIO PÚBLICO

Espacio Público Existente

- Mantenimiento de los espacios públicos de esparcimiento y encuentro existentes

Espacio público Potencial y Projectado (POT)

- Generación de espacios públicos asociados a las centralidades urbanas y rurales
- Generación de espacios públicos para el encuentro de los ciudadanos con el entorno natural, a través de la incorporación efectiva de elementos de los sistemas orográfico e hidrológico y zonas de riesgo no mitigables

SUBSISTEMA DE EQUIPAMIENTOS

Equipamientos existentes

- Mantenimiento de los equipamientos colectivos

Áreas potenciales para la generación de equipamientos

- Generación de equipamientos colectivos

SUBSISTEMA DE MOVILIDAD

Corredores verdes

- Corredor verde - Generación
- Corredor verde - Mejoramiento

Elementos de la sección vial

- Eje vial
- Antejardín
- Calzada
- Ciclorruta
- Estación
- Franja de amoblamiento
- Franja de circulación

Movilidad No Motorizada

- Ciclorruta existente
- Ciclorruta proyectada
- Infraestructura de andenes

Proyecto vial

- 1 - Carrera 65
- 2 - Carrera 70
- 6 - Calle 50 (Colombia)
- 8 - Transversal 51A

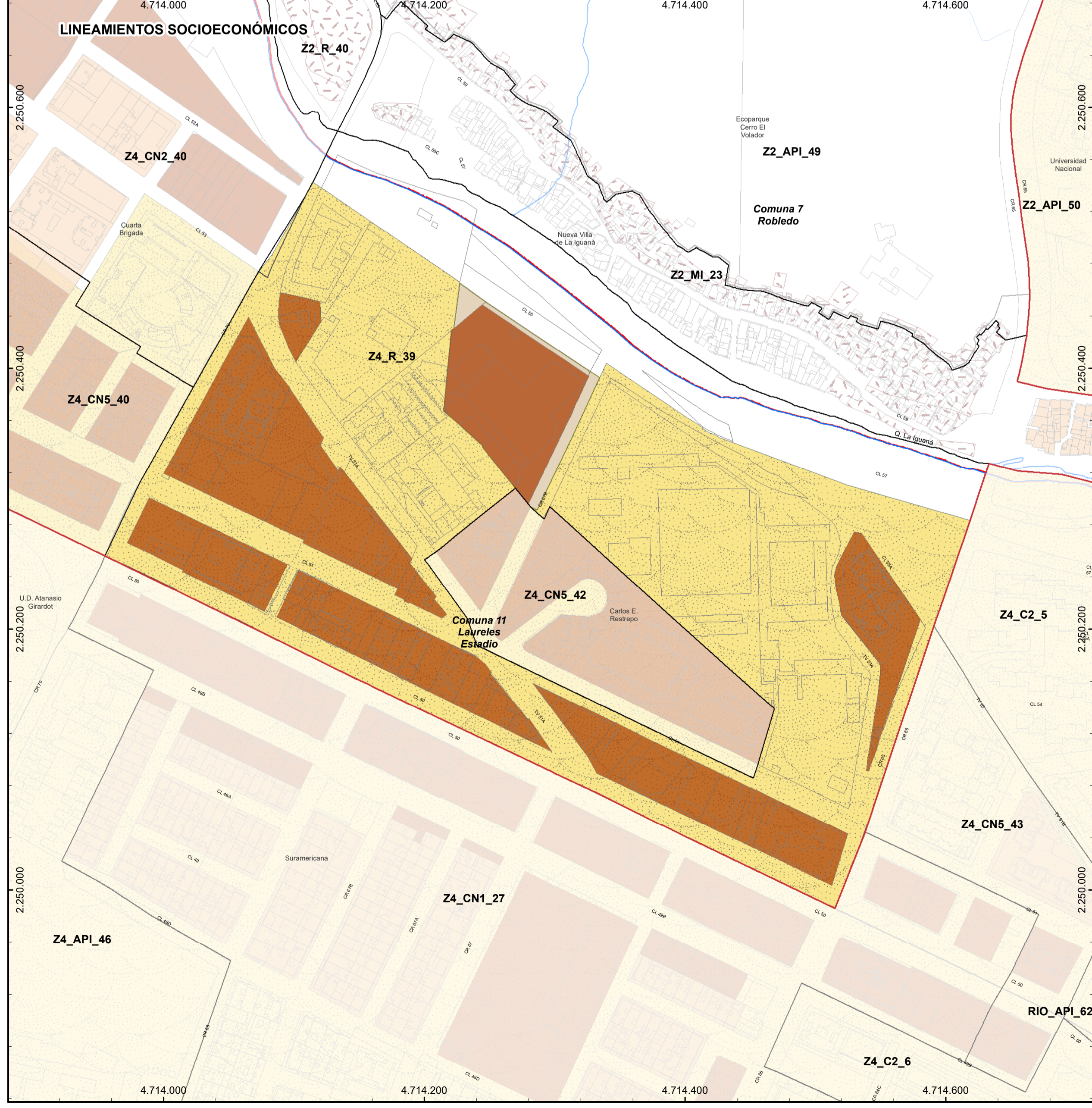
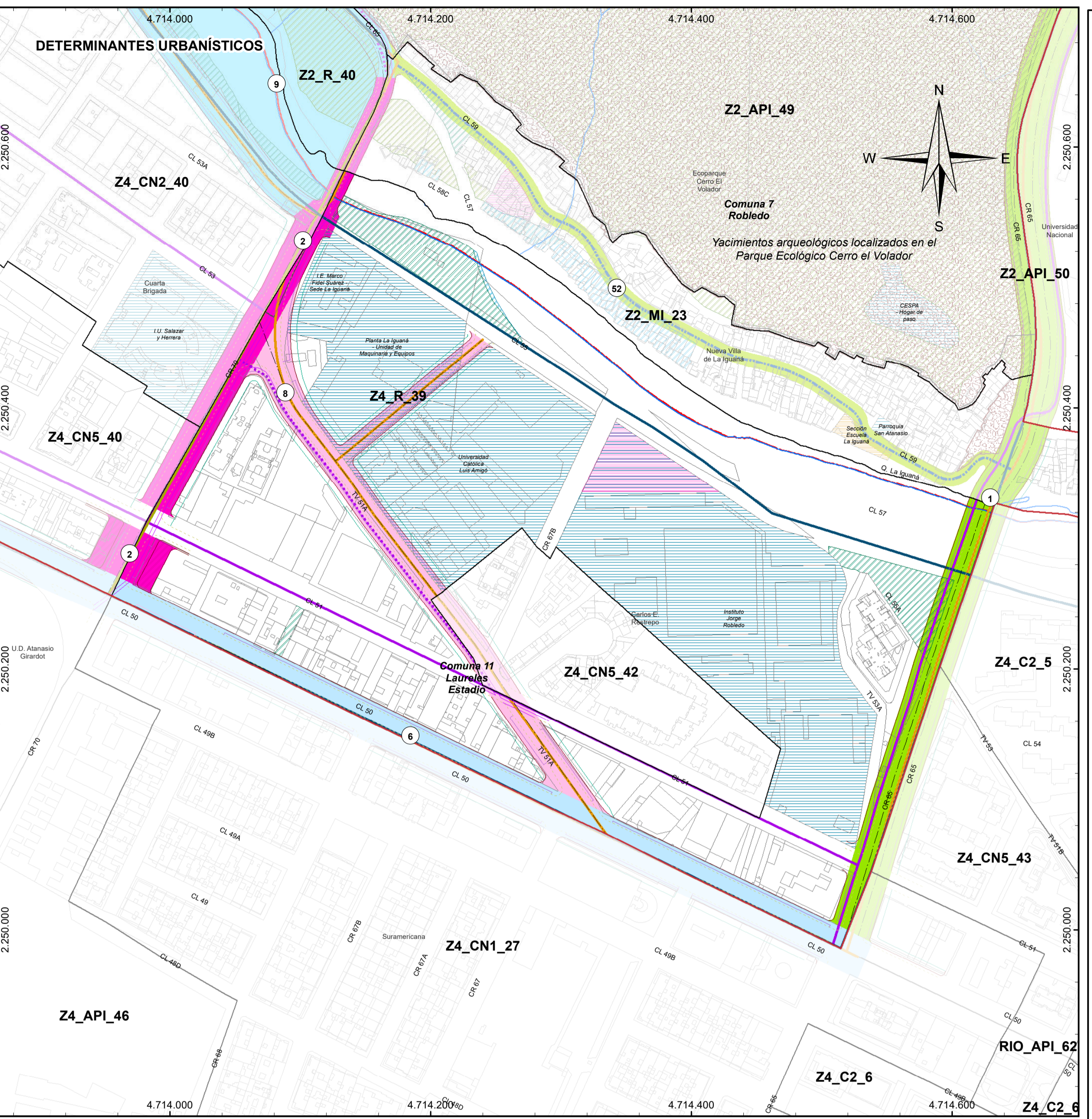
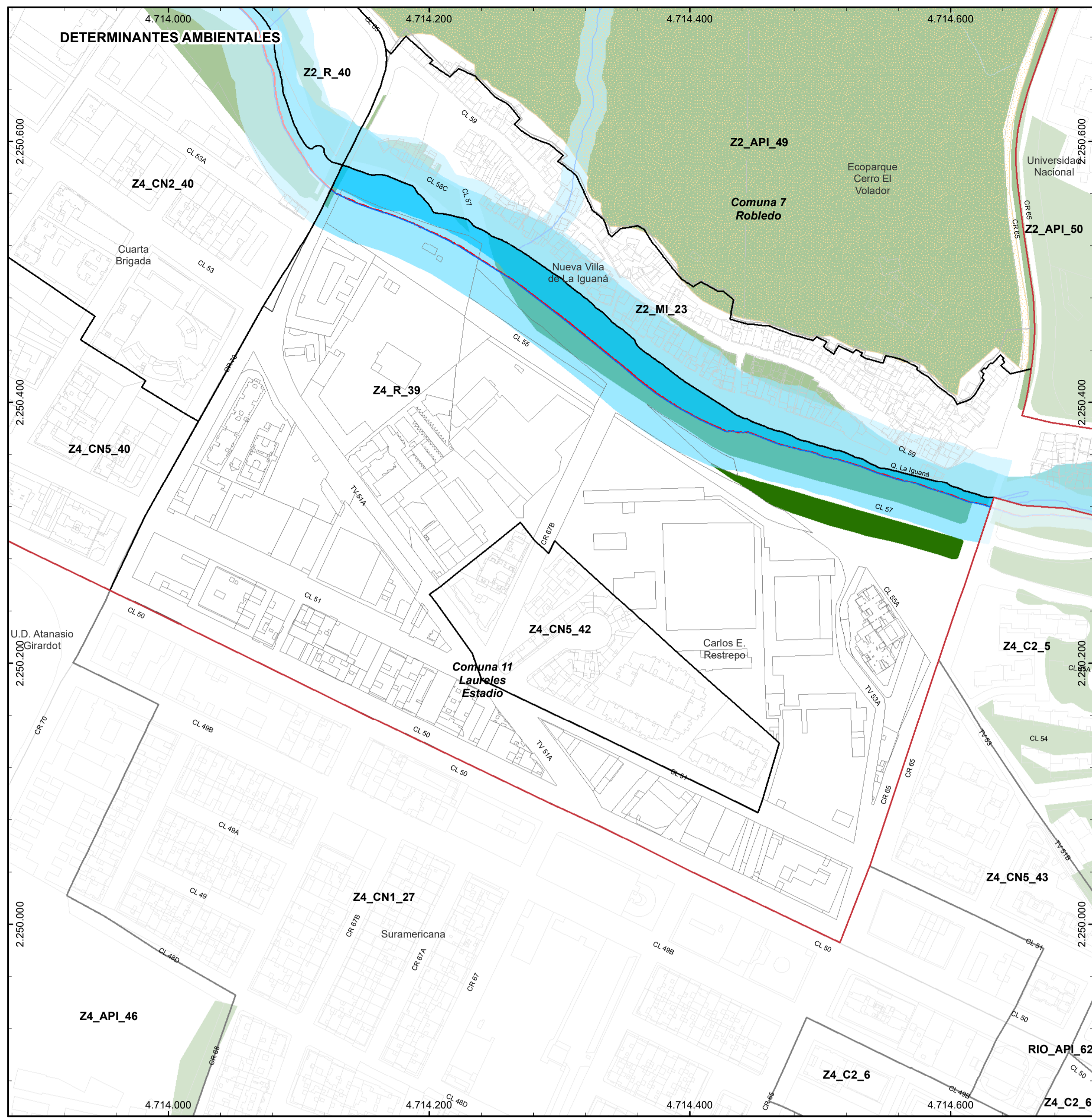
LINEAMIENTOS SOCIOECONÓMICOS / SISTEMA DE OCUPACIÓN

SUBSISTEMA CENTRALIDADES

- Centralidad existente POT
- Zona con potencial para ampliar centralidad existente

USOS

- Áreas y corredores de alta mixtura



Alcaldía de Medellín
Distrito de
Ciencia, Tecnología e Innovación
**DEPARTAMENTO ADMINISTRATIVO
DE PLANEACIÓN**

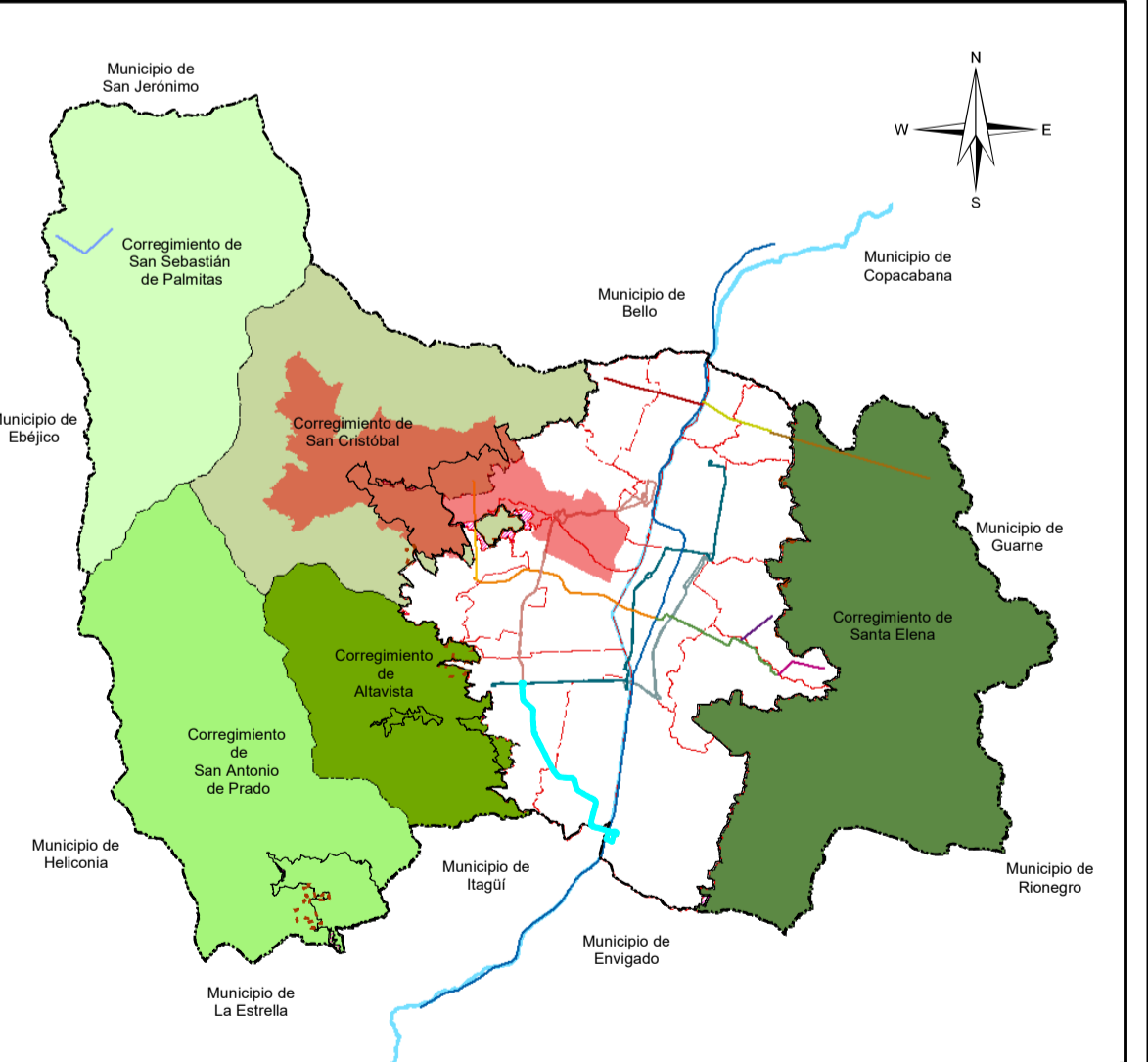
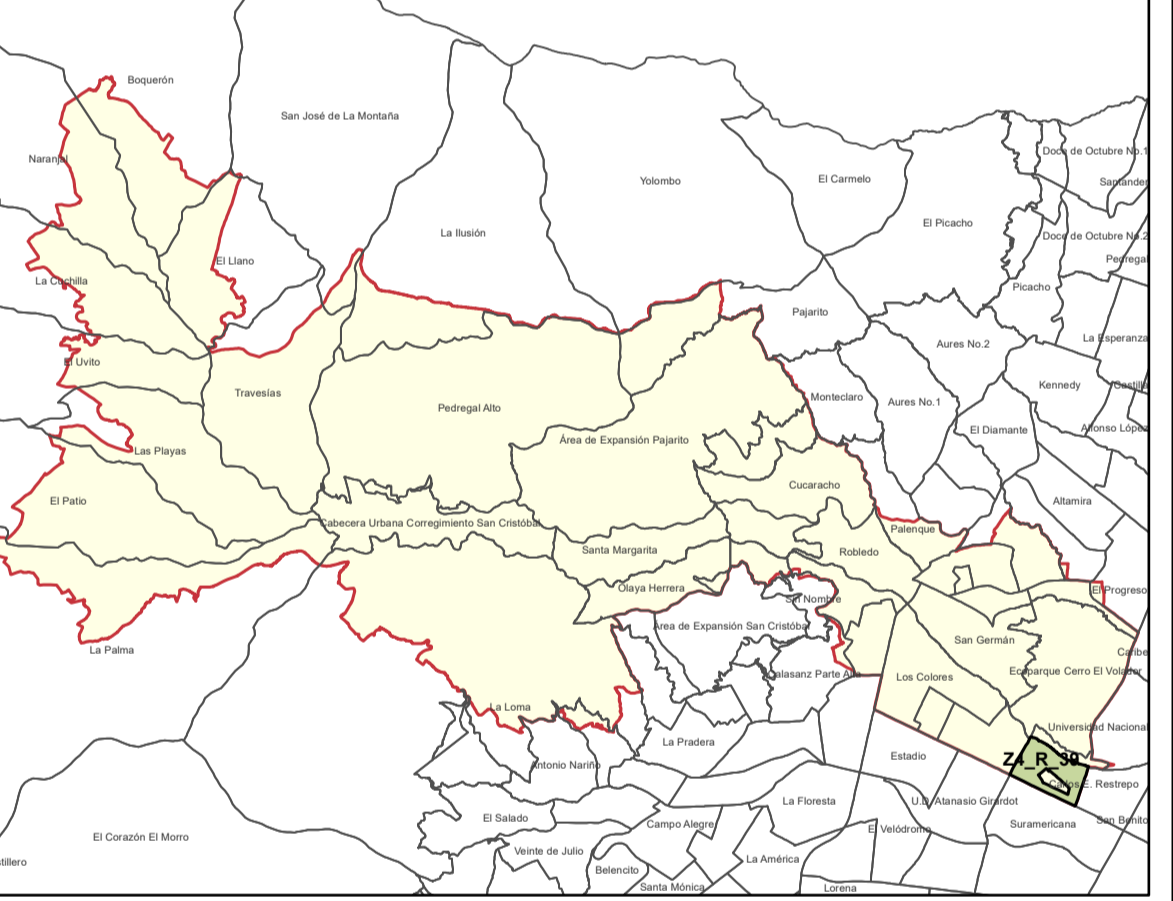
**DETERMINANTES Y LINEAMIENTOS ESPECÍFICOS
PARA EL POLIGONO Z4_R_39, SUJETO A PLAN PARCIAL**
**MACROPROYECTO ÁREA DE INTERVENCIÓN
ESTRATÉGICA - TRANSVERSAL LA IGUANÁ**

Convenciones Temáticas

- Red hídrica
- Quebrada La Iguaná
- Construcción
- Lote
- Manzanas
- Delimitación de polígonos de tratamiento
- AIEMED Transversalidad La Iguaná

Convenciones Cartográficas

- Perímetro Urbano Acdo. 048 de 2014
- Límite Suelo de Expansión
- Límite de Barrio - Vereda
- Límite de Comuna
- Límite de Corregimiento
- Límite Municipal
- Río Medellín
- METRO. Línea A, Niquía - La Estrella
- METRO. Línea B, San Antonio - San Javier
- METROCABLE. Línea J, San Javier - La Aurora
- METROCABLE. Línea P, Picocho
- METROPLUS. Línea 1, UdeM - Av Ferrocarril - Parque Aranjuez
- METROPLUS. Línea 2, U. de M. Pretronal Oriental
- BUS ELÉCTRICO. Línea O, Caribe - Las Palmas
- TRANVÍA. Línea 1, San Antonio - Alejandro Echavarría
- Sectorización Política Administrativa por Definir



Sistema de Coordenadas

Coordenadas: MAGNA-SIRGAS Origen-Nacional
Proyección: Transversa de Mercator
Falso Este: 5.000.000
Falso Norte: 2.000.000
Longitud Origen: 73° W.

Latitud Origen: 4° N.
Altura del Plano: 1510 Metros.
Datum: MAGNA.

Fuente de Información:
POT Acuerdo 48 de 2014
Equipo Áreas de Intervención Estratégica - UPE - DAP (2024)

Elaboró: Equipo Áreas de Intervención Estratégica - UPE - DAP

Procesó: Equipo Áreas de Intervención Estratégica - UPE - DAP

Escala de Impresión: 1:2.500 Fecha de Elaboración: 30/01/2025 22L/24

