

Convenciones Temáticas

DETERMINANTES AMBIENTALES / SISTEMAS FÍSICO ESPACIALES
SUBSISTEMA ESTRUCTURA ECOLÓGICA PRINCIPAL - EEP

Áreas de Interés Estratégico

Sistema hidrográfico

- Red hídrica
- Retiros a la red hídrica

Nodos y enlaces estructurantes de la red de conectividad ecológica

- Red de conectividad ecológica

SUBSISTEMA AMENAZA Y RIESGO

- Categorización de zonas con condición de riesgo (Nuevas zonas de amenaza alta con procesos de ocupación)

DETERMINANTES URBANÍSTICOS / SISTEMA PÚBLICO COLECTIVO
SUBSISTEMA DE ESPACIO PÚBLICO

Espacio Público Existente

- Mantenimiento de los espacios públicos de esparcimiento y encuentro existentes
- Mejoramiento y recuperación de los espacios públicos de encuentro y esparcimiento de orden local

Espacio público Potencial y Proyectado (POT)

- Generación de espacios públicos de encuentro y esparcimiento que reivindiquen la escala local
- Generación de espacios públicos para el encuentro de los ciudadanos con el entorno natural, a través de la incorporación efectiva de elementos de los sistemas orográfico e hidrográfico y zonas de riesgo no mitigables

SUBSISTEMA DE EQUIPAMIENTOS

Áreas potenciales para la generación de equipamientos

- Generación de equipamientos colectivos

SUBSISTEMA DE MOVILIDAD

Corredores verdes

- Corredor verde - Generación

Elementos de la sección vial

- Eje vial
- Antejardín
- Calzada
- Ciclorruta
- Infraestructura de andenes
- Franja de amoblamiento
- Franja de circulación

Movilidad No Motorizada

- Ciclorruta proyectada

Proyecto vial

- 33 - Vías Loma Pajarito
- 34 - Carrera 94B
- 35 - Circunvalar Metropolitana Occidental
- 40 - Calle 63

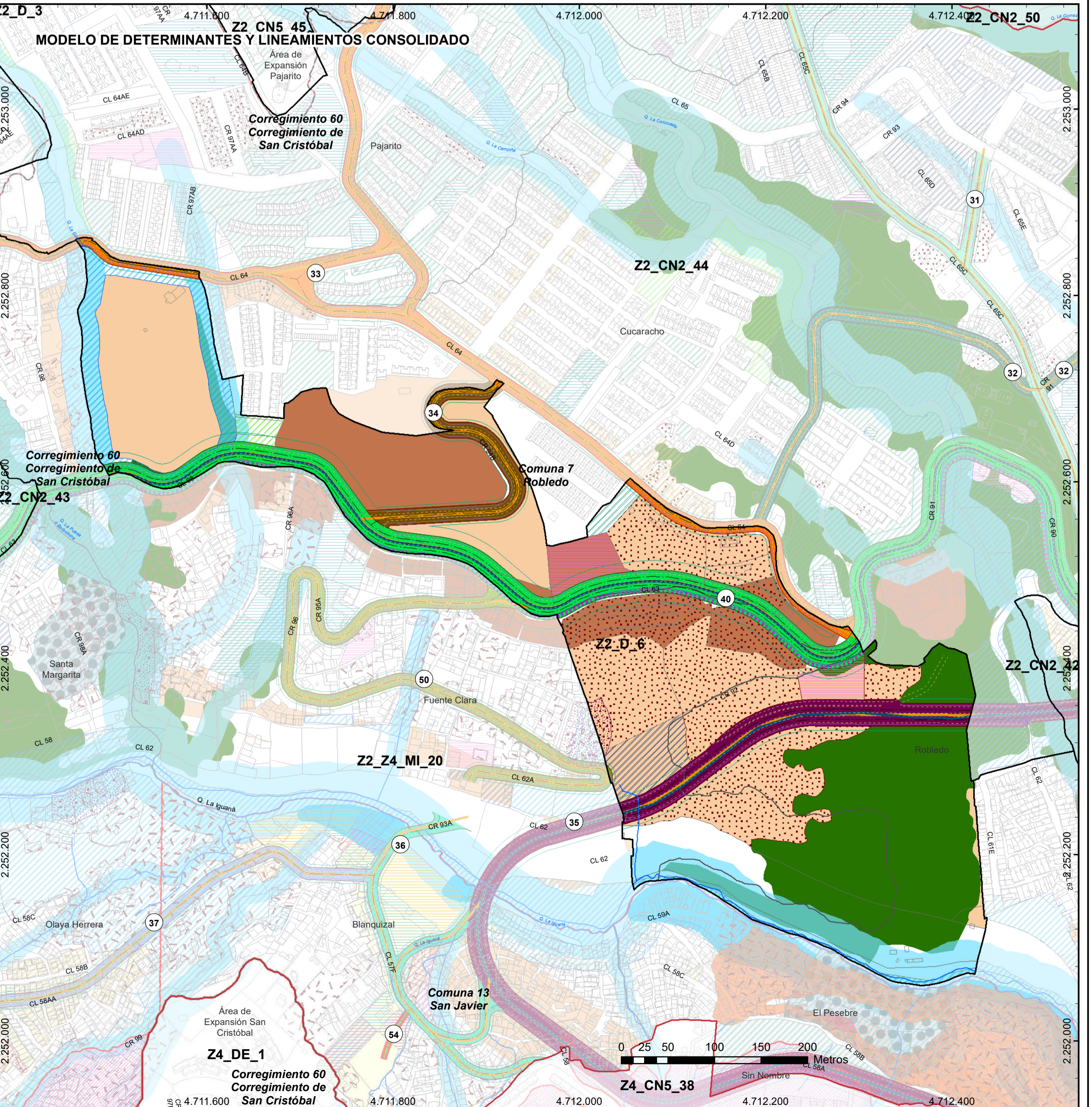
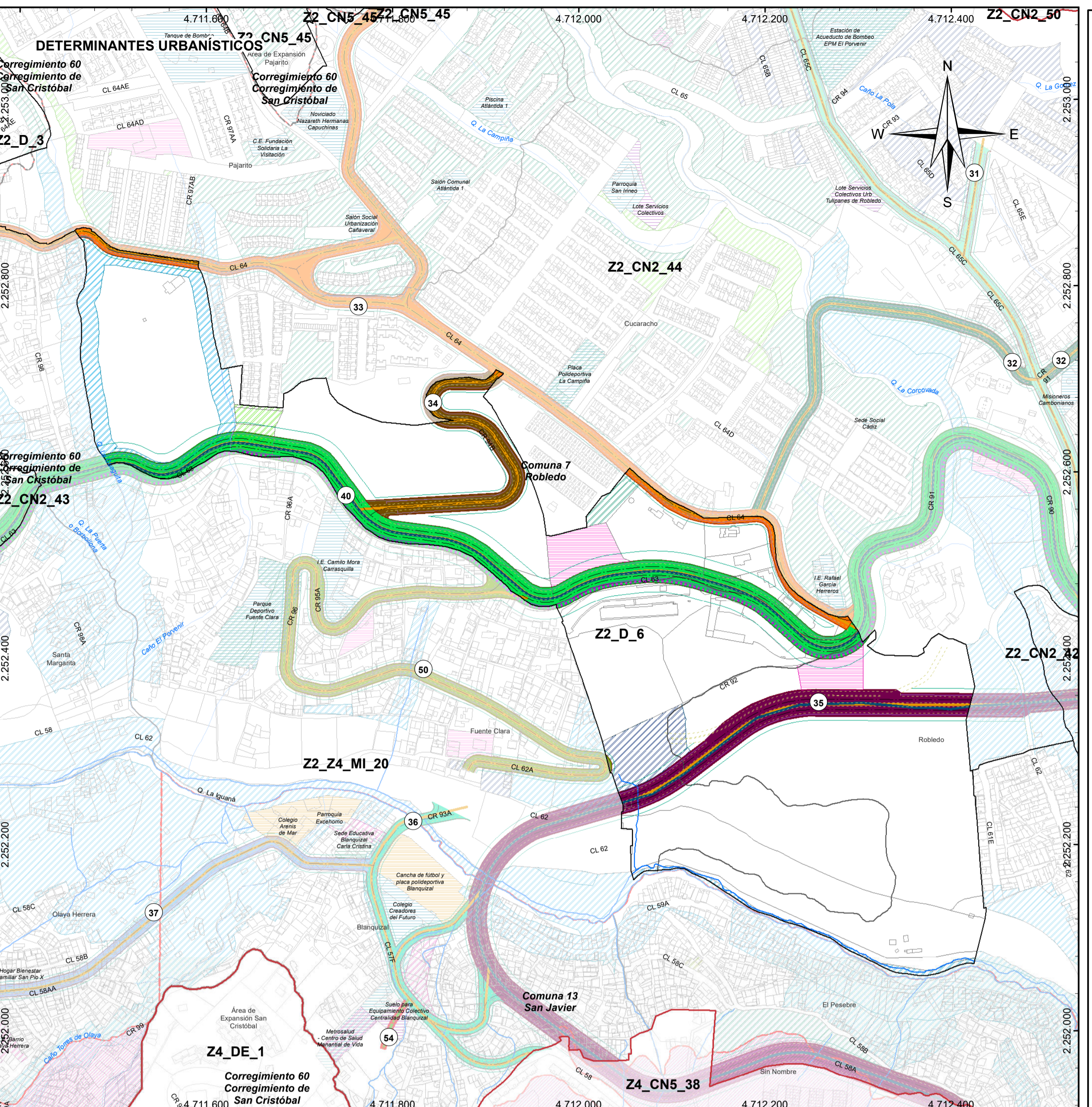
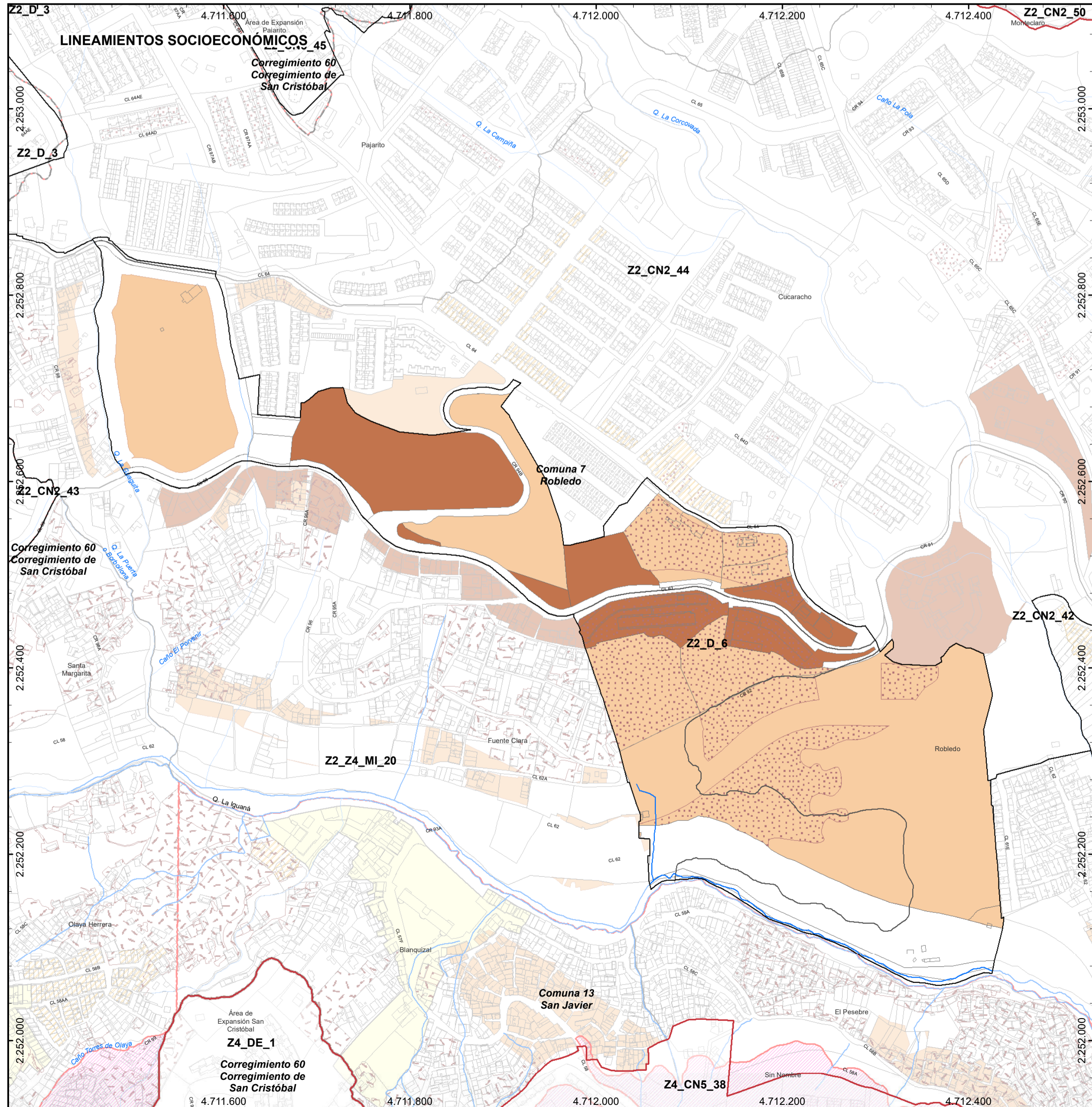
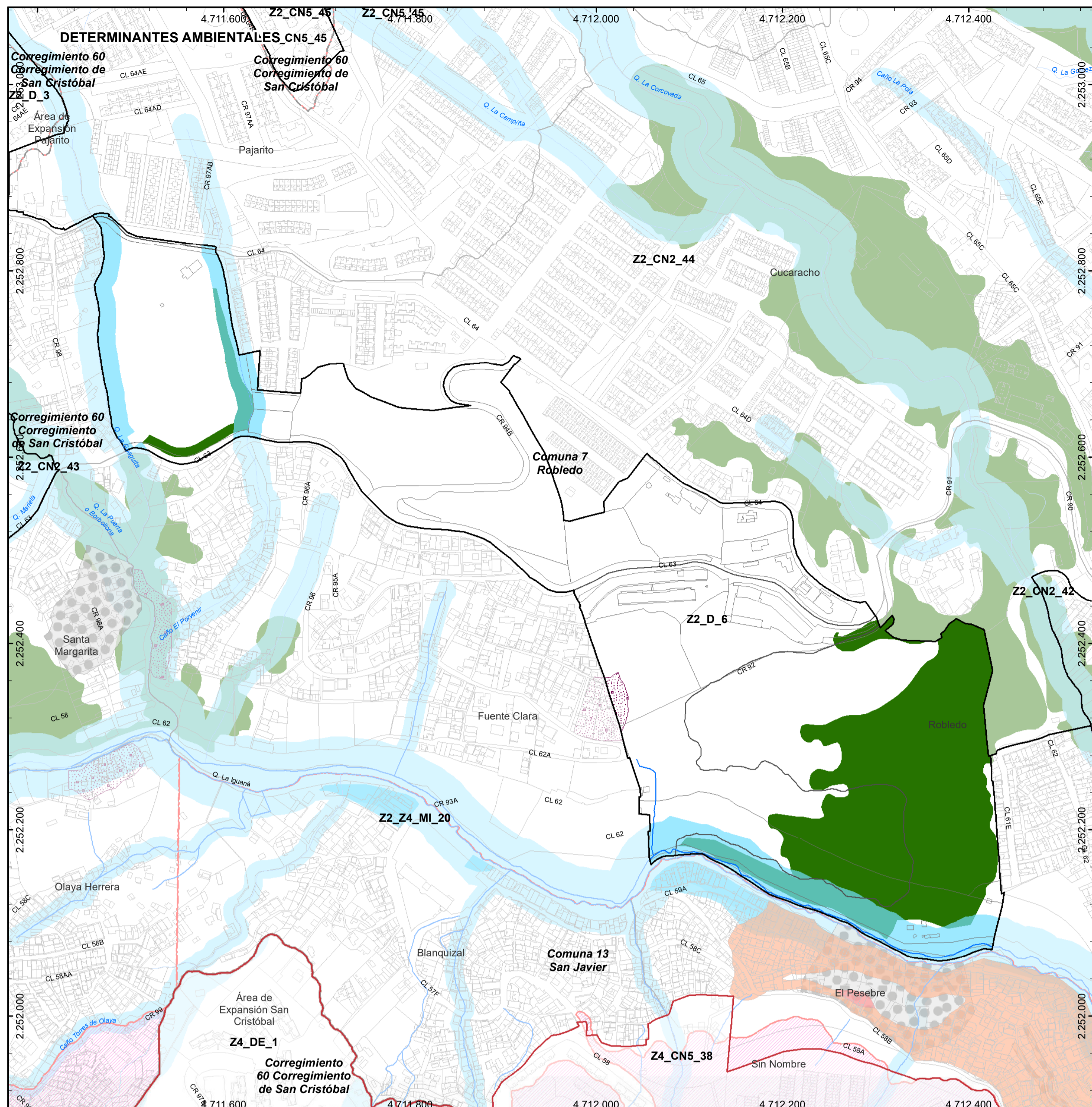
LINEAMIENTOS SOCIOECONÓMICOS / SISTEMA DE OCUPACIÓN

HABITACIONAL

- Áreas potenciales para el reasentamiento de población

USOS

- Áreas y corredores de media mixtura
- Áreas y corredores de alta mixtura



Alcaldía de Medellín
 Distrito de
 Ciencia, Tecnología e Innovación
 DEPARTAMENTO ADMINISTRATIVO
 DE PLANEACIÓN

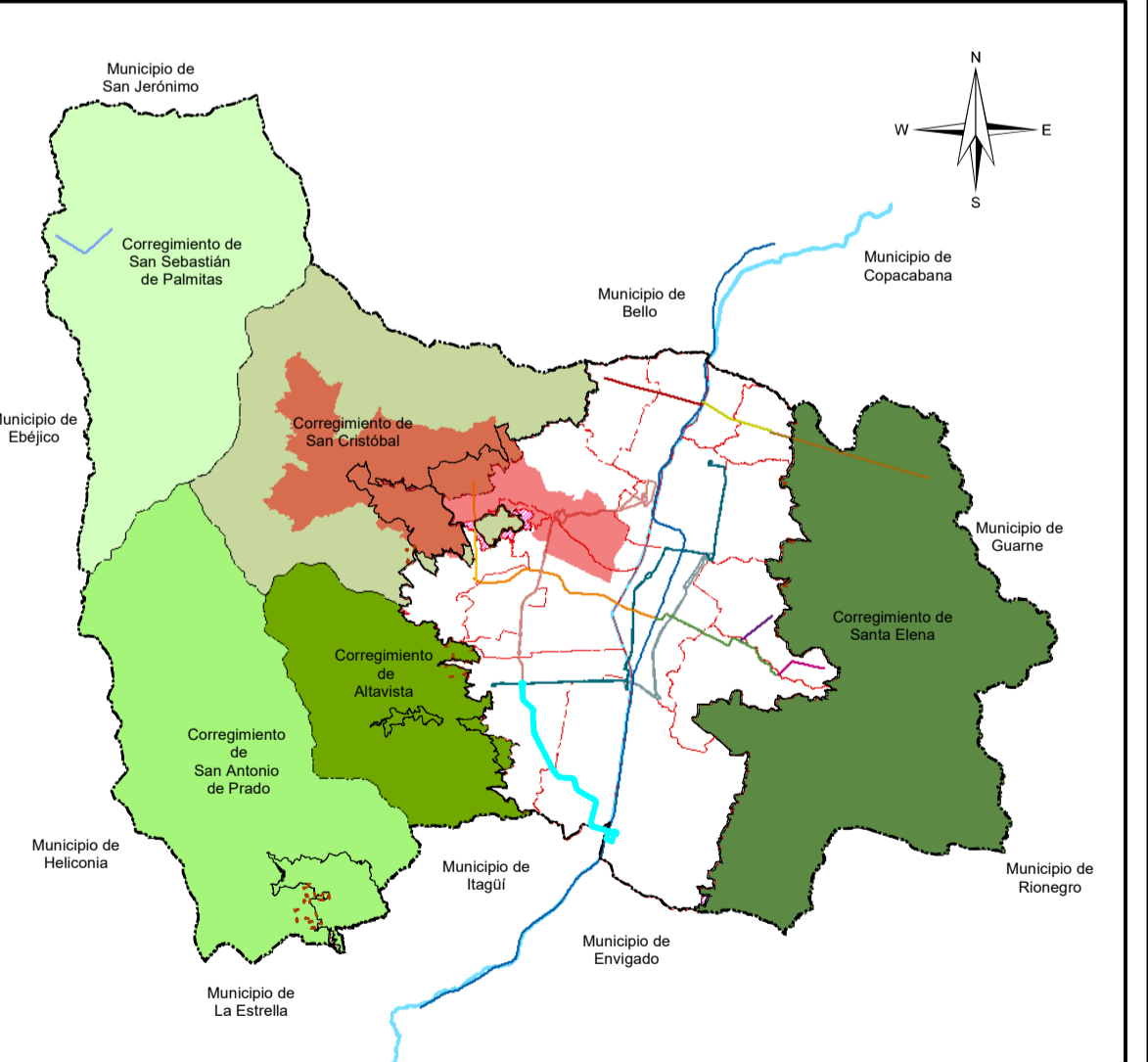
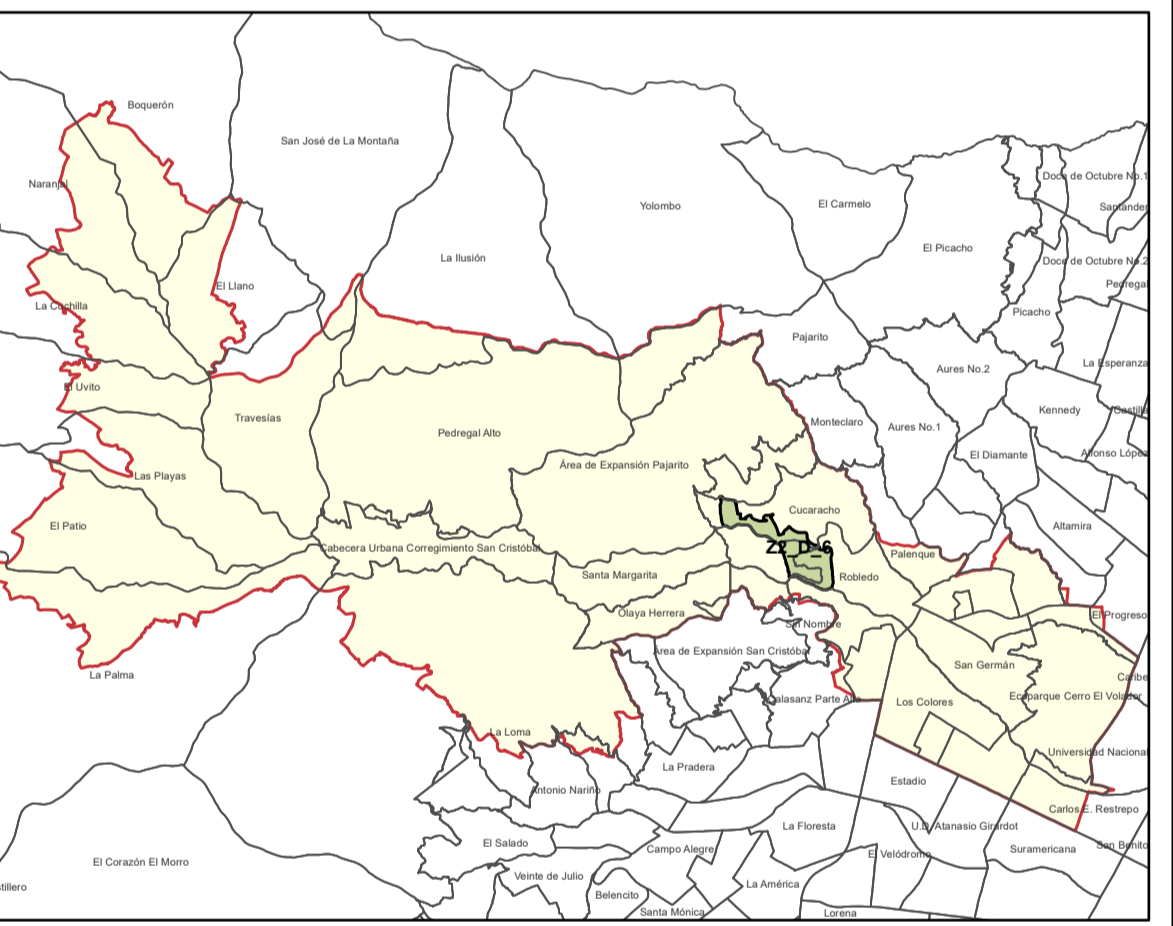
DETERMINANTES Y LINEAMIENTOS ESPECÍFICOS PARA EL POLÍGONO Z2_D_6, SUJETO A PLAN PARCIAL
MACROPROYECTO ÁREA DE INTERVENCIÓN ESTRATÉGICA - TRANSVERSALIDAD LA IGUANÁ

Convenciones Temáticas

- Red hídrica
- Quebrada La Iguaná
- Construcción
- Lote
- Manzanas
- Delimitación de polígonos de tratamiento
- AIEMED Transversalidad La Iguaná

Convenciones Cartográficas

- Perímetro Urbano Acdo. 048 de 2014
- Límite Suelo de Expansión
- Límite de Barrio - Vereda
- Límite de Comuna
- Límite de Corregimiento
- Límite Municipal
- Río Medellín
- METRO. Línea A, Niquía - La Estrella
- METRO. Línea B, San Antonio - San Javier
- METRO. Línea J, San Javier - La Aurora
- METRO. Línea P, Picacho
- METROPLUS. Línea 1, UdeM - Av Ferrocarril - Parque Aranjuez
- METROPLUS. Línea 2, U. de M, Pretronal Oriental
- BUS ELÉCTRICO, Línea O, Caribe - Las Palmas
- TRANVÍA, Línea 1, San Antonio - Alejandro Echavarría
- Sectorización Política Administrativa por Definir



Sistema de Coordenadas

Coordenadas: MAGNA-SIRGAS Origen-Nacional
 Proyección: Transversa de Mercator
 Falso Este: 5.000.000
 Falso Norte: 2.000.000
 Longitud Origen: 73° W

Latitud Origen: 4° N
 Altura del Plano: 1510 Metros.
 Datum: MAGNA.

Fuente de Información:
 POT Acuerdo 48 de 2014
 Equipo Áreas de Intervención Estratégica - UPE - DAP (2024)

Elaboró: Equipo Áreas de Intervención Estratégica - UPE - DAP

Procesó: Equipo Áreas de Intervención Estratégica - UPE - DAP

Escala de Impresión: 1:3.500
 Fecha de Elaboración: 31/01/2025
 22P/24