

Convenções Temáticas

DETERMINANTES AMBIENTALES / SISTEMAS FÍSICO ESPACIALES
SUBSISTEMA ESTRUCTURA ECOLÓGICA PRINCIPAL - EEP

Áreas de Interés Estratégico

Sistema hidrográfico

- Red hídrica
- Retiros a la red hídrica
- Humedales
- Retiros Humedales

Sistema orográfico

- Cerros Tutelares y Cadenas Montañosas Estructurantes

Nodos y enlaces estructurantes de la red de conectividad ecológica

- Red de conectividad ecológica
- Áreas de interés recreativo y paisajístico

SUBSISTEMA AMENAZA Y RIESGO

- Categorización de zonas con condición de riesgo (Nuevas zonas de amenaza alta con procesos de ocupación)
- Zona de alto riesgo no mitigable por avenidas torrenciales

DETERMINANTES URBANÍSTICOS / SISTEMA PÚBLICO COLECTIVO

SUBSISTEMA DE ESPACIO PÚBLICO

Espacio Público Existente

- Mantenimiento de los espacios públicos de esparcimiento y encuentro existentes
- Restitución de los espacios públicos de esparcimiento y encuentro que están siendo privatizados y/u ocupados indebidamente

Espacio público Potencial y Projectado (POT)

- Generación de espacios públicos para el encuentro de los ciudadanos con el entorno natural, a través de la incorporación efectiva de elementos de los sistemas orográfico e hidrográfico y zonas de riesgo no mitigables

SUBSISTEMA DE MOVILIDAD

Movilidad No Motorizada

- Infraestructura de andenes

Proyecto vial

- 40 - Calle 63

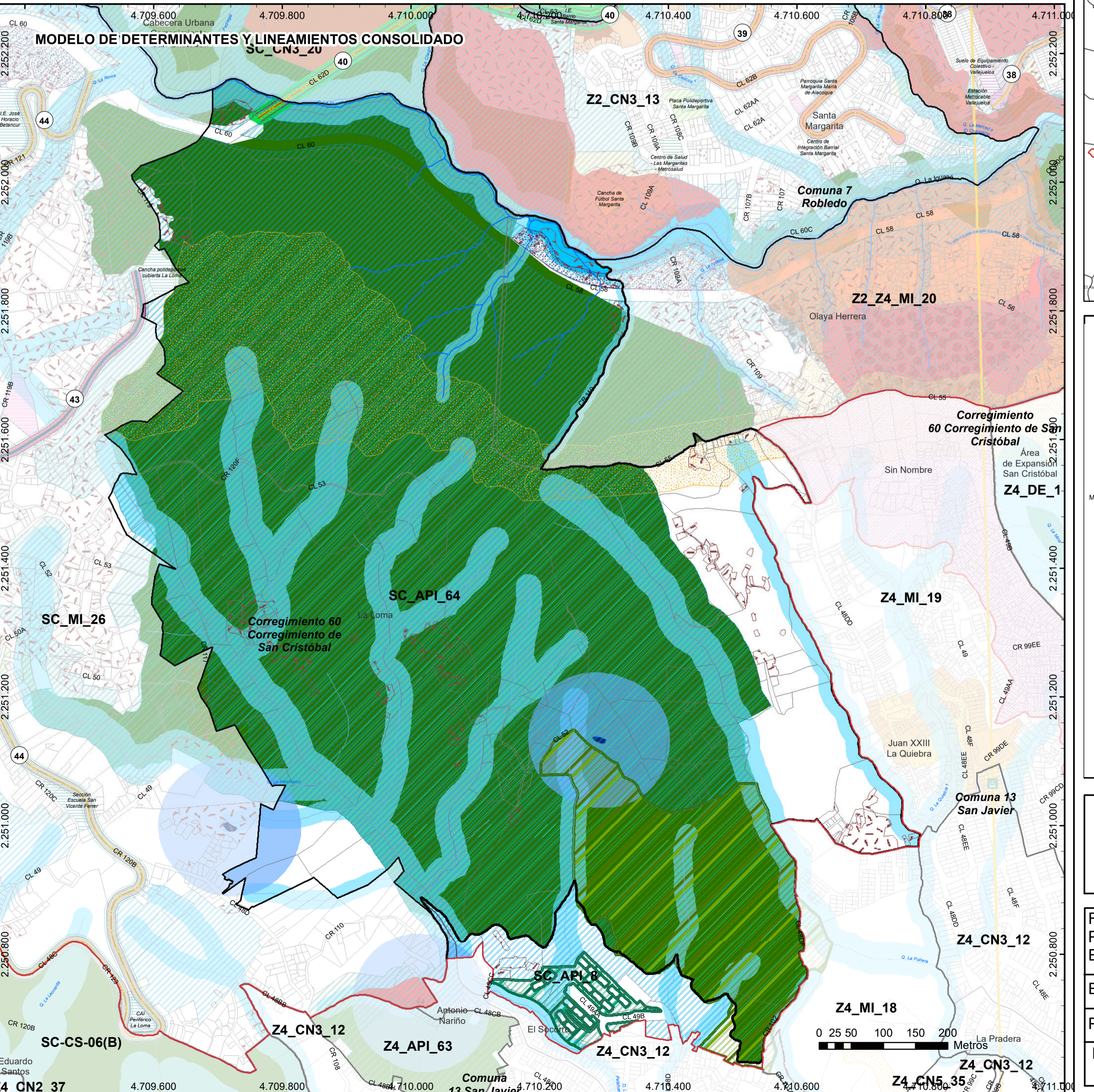
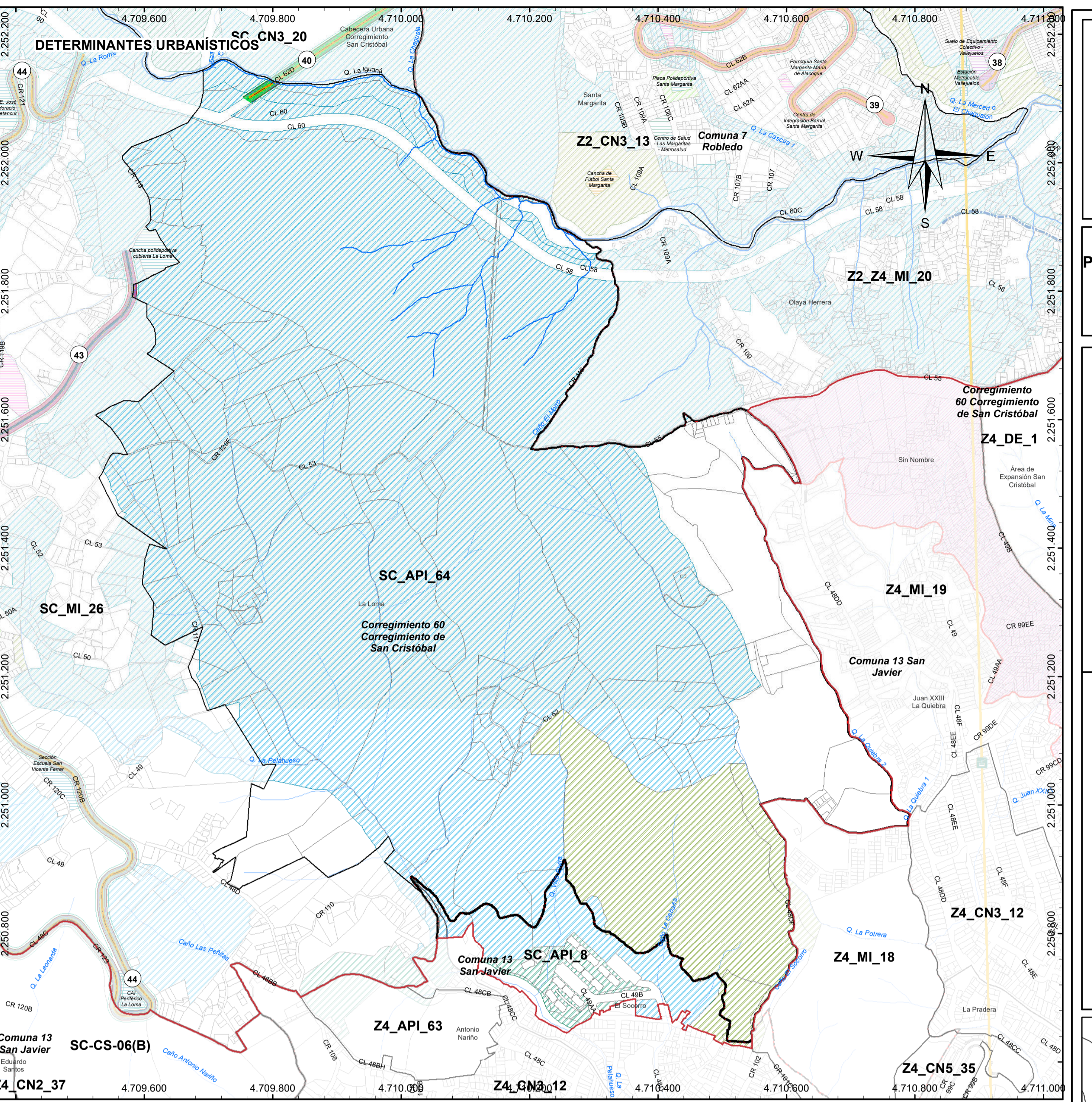
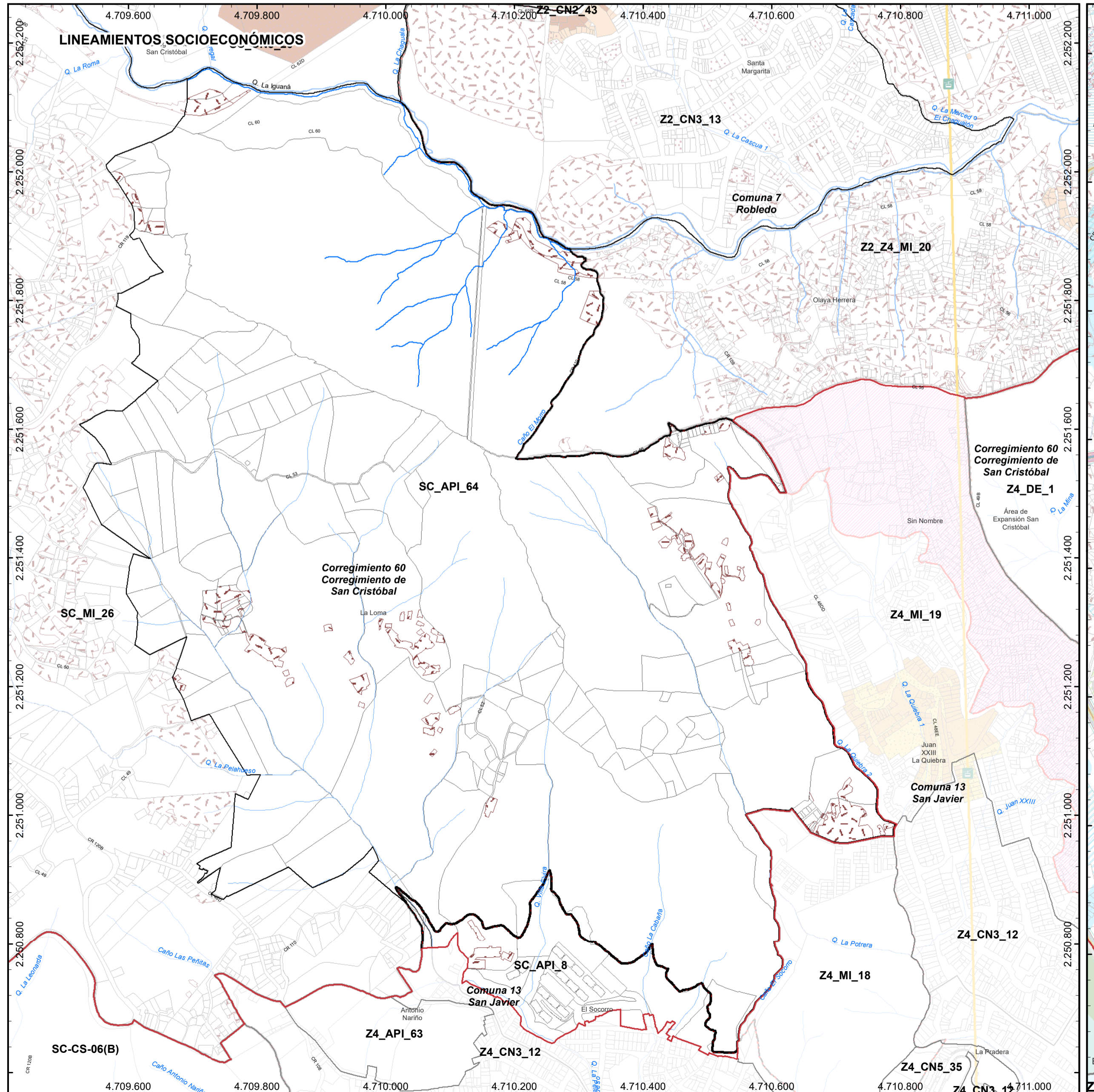
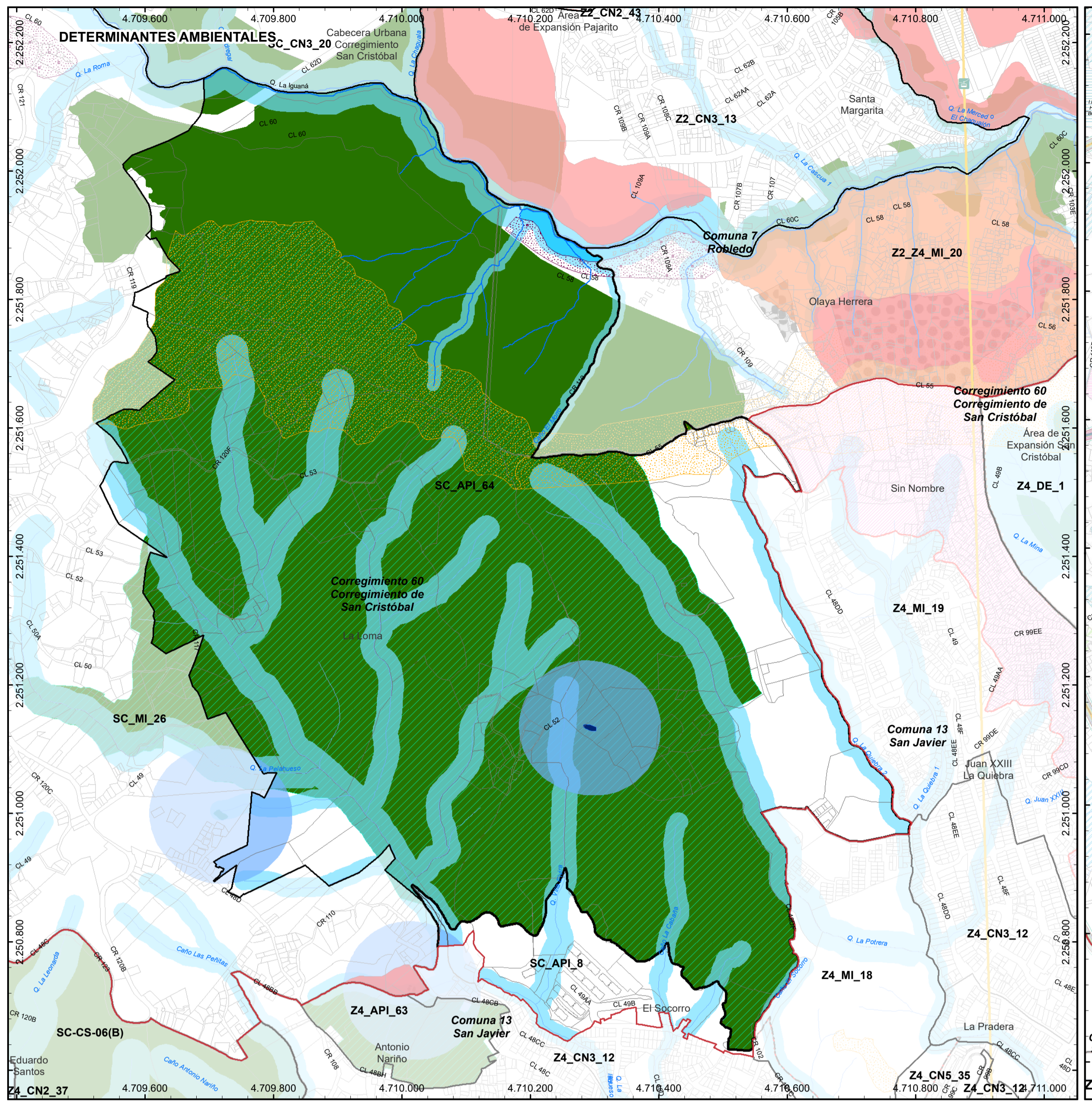
Elementos de la sección vial

- Eje vial
- Antejardín
- Calzada
- Ciclorruta
- Franja de amoblamiento
- Franja de circulación

LINEAMIENTOS SOCIOECONÓMICOS / SISTEMA DE OCUPACIÓN

HABITACIONAL

- Zona con procesos informales de ocupación



Alcaldía de Medellín
Distrito de
Ciencia, Tecnología e Innovación
DEPARTAMENTO ADMINISTRATIVO DE PLANEACIÓN

DETERMINANTES Y LINEAMIENTOS ESPECÍFICOS PARA LOS POLÍGONOS SC_API_8 y SC_API_64, SUJETOS A PLAN MAESTRO

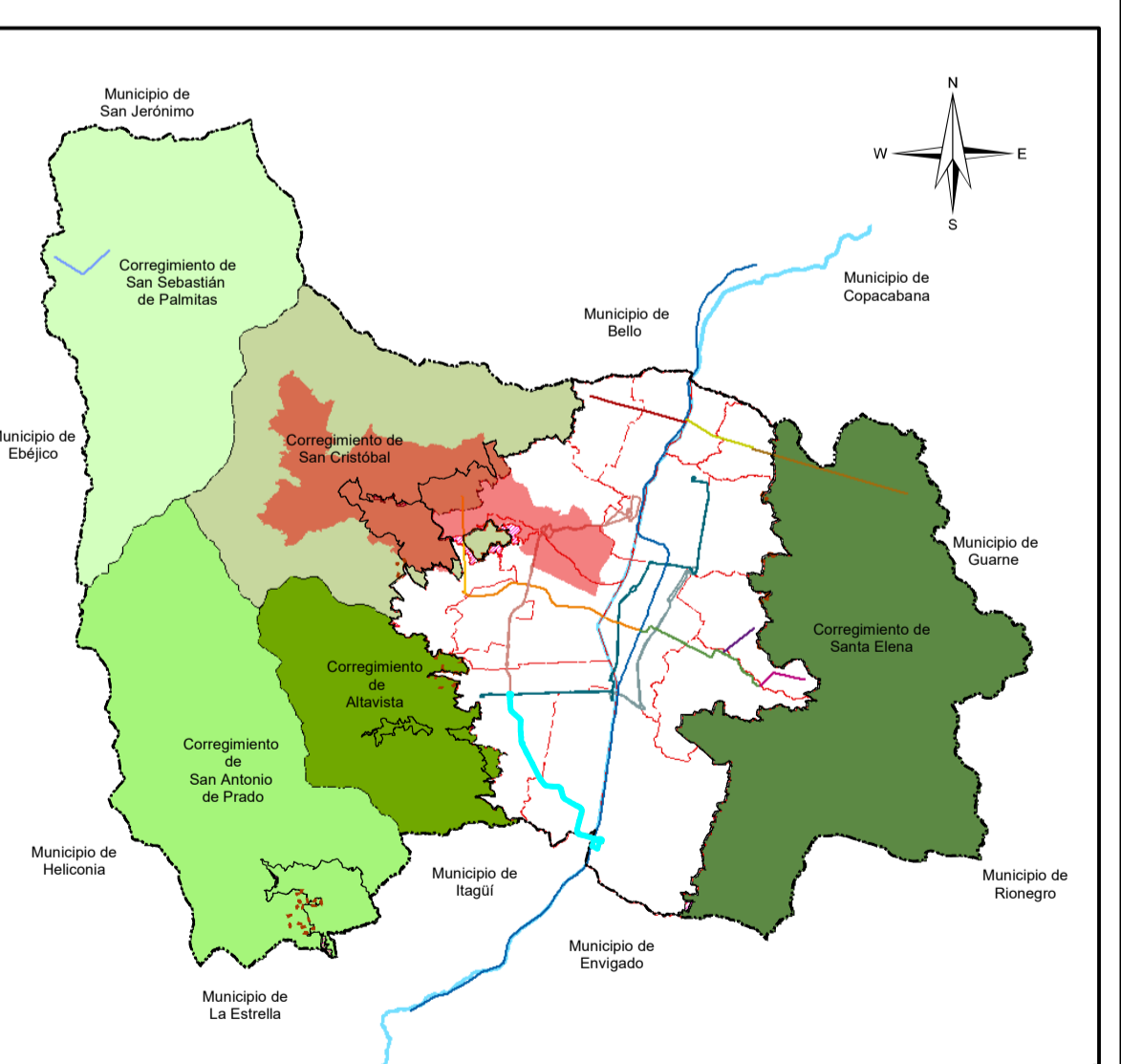
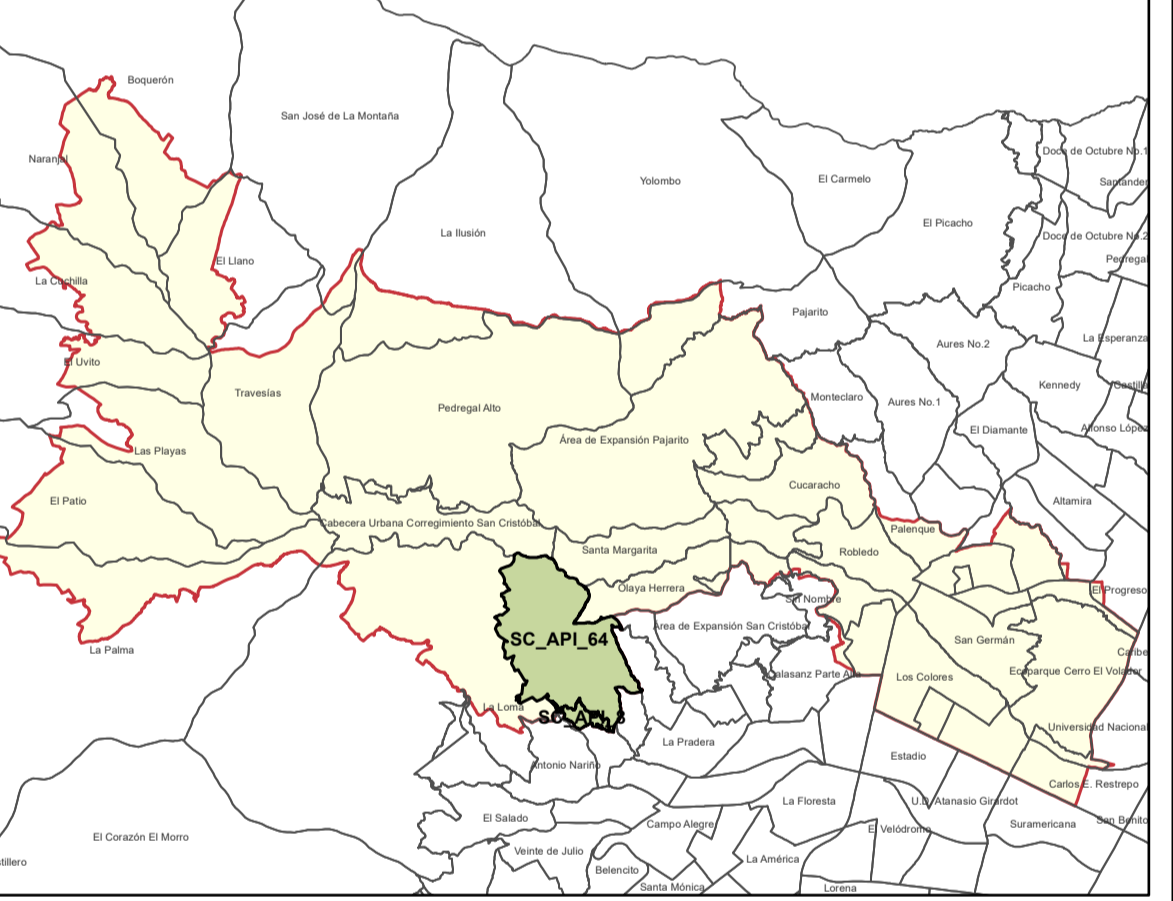
MACROPROYECTO ÁREA DE INTERVENCIÓN ESTRATÉGICA - TRANSVERSALIDAD LA IGUANÁ

Convenções Temáticas

- Red hídrica
- Quebrada La Iguaná
- Lote
- Manzanas
- Delimitación de polígonos de tratamiento
- AIEMED Transversalidad La Iguaná

Convenções Cartográficas

- Perímetro Urbano Acdo. 048 de 2014
- Límite Suelo de Expansión
- Límite de Barrio - Vereda
- Límite de Comuna
- Límite de Corregimiento
- Límite Municipal
- Río Medellín
- METRO, Línea A, Niquía - La Estrella
- METRO, Línea B, San Antonio - San Javier
- METRO, Línea J, San Javier - La Aurora
- METRO, Línea P, Picacho
- METRO, Línea P, Picacho
- METROPLUS, Línea 1, UdeM - Av Ferrocarril - Parque Aranjuez
- METROPLUS, Línea 2, U. de M, Pretronal Oriental
- BUS ELÉCTRICO, Línea O, Caribe - Las Palmas
- TRANVÍA, Línea 1, San Antonio - Alejandro Echavarría
- Sectorización Política Administrativa por Definir



Sistema de Coordenadas

Coordenadas: MAGNA-SIRGAS Origen-Nacional
Proyección: Transversa de Mercator
Falso Este: 5.000.000
Falso Norte: 2.000.000
Longitud Origen: 73° W

Latitud Origen: 4° N
Altura del Plano: 1510 Metros.
Datum: MAGNA.

Fuente de Información:
POT Acuerdo 48 de 2014
Equipo Áreas de Intervención Estratégica - UPE - DAP (2024)

Elaboró: Equipo Áreas de Intervención Estratégica - UPE - DAP

Procesó: Equipo Áreas de Intervención Estratégica - UPE - DAP

Escala de Impresión: 1:5.000
Fecha de Elaboración: 03/02/2025
22N/24