

### Convenciones Temáticas

**DETERMINANTES AMBIENTALES / SISTEMAS FÍSICO ESPACIALES**  
SUBSISTEMA ESTRUCTURA ECOLÓGICA PRINCIPAL - EEP

**Áreas de Interés Estratégico**

**Sistema hidrográfico**

- Red hídrica
- Retiros a la red hídrica
- Humedales
- Retiros Humedales

**SUBSISTEMA AMENAZA Y RIESGO**

- Categorización de zonas con condición de riesgo (Nuevas zonas de amenaza alta con procesos de ocupación)
- Zona de alto riesgo no mitigable por avenidas torrenciales

### DETERMINANTES URBANÍSTICOS / SISTEMA PÚBLICO COLECTIVO

**SUBSISTEMA DE ESPACIO PÚBLICO**

**Espacio público Potencial y Projectado (POT)**

- Generación de espacios públicos para el encuentro de los ciudadanos con el entorno natural, a través de la incorporación efectiva de elementos de los sistemas orográfico e hidrográfico y zonas de riesgo no mitigables
- Generación de espacios públicos asociados a las centralidades urbanas y rurales

**SUBSISTEMA DE EQUIPAMIENTOS**

**Equipamientos existentes**

- Mantenimiento de los equipamientos colectivos

**Áreas potenciales para la generación de equipamientos**

- Generación de equipamientos colectivos
- Ampliación de equipamientos colectivos

**SUBSISTEMA DE MOVILIDAD**

**Movilidad No Motorizada**

- Infraestructura de andenes
- Elementos de la sección vial
- Eje vial
- Antejardín

**Proyecto vial**

- 46 - Vía La Palma
- 47 - Vía El Patio
- Calzada
- Franja de circulación

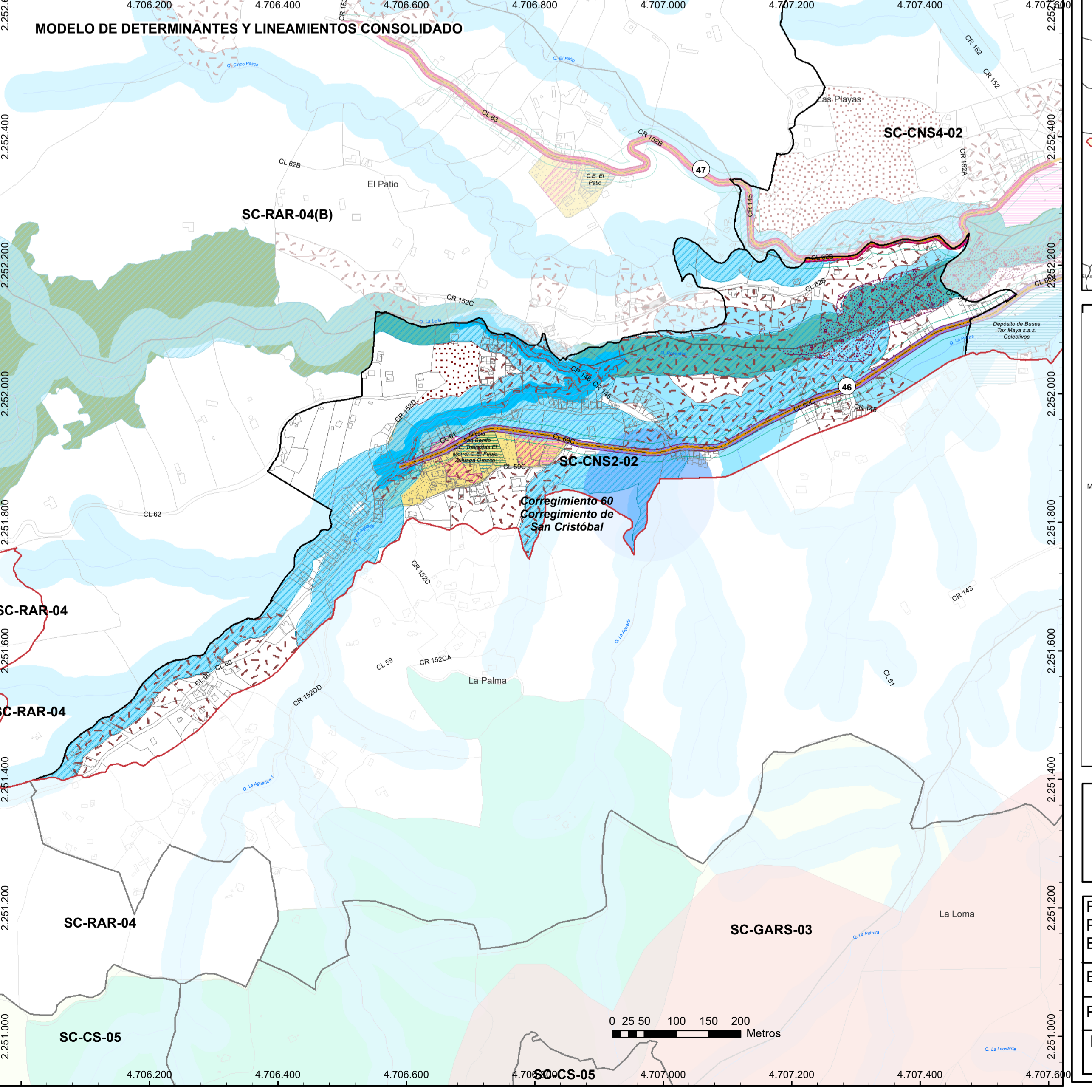
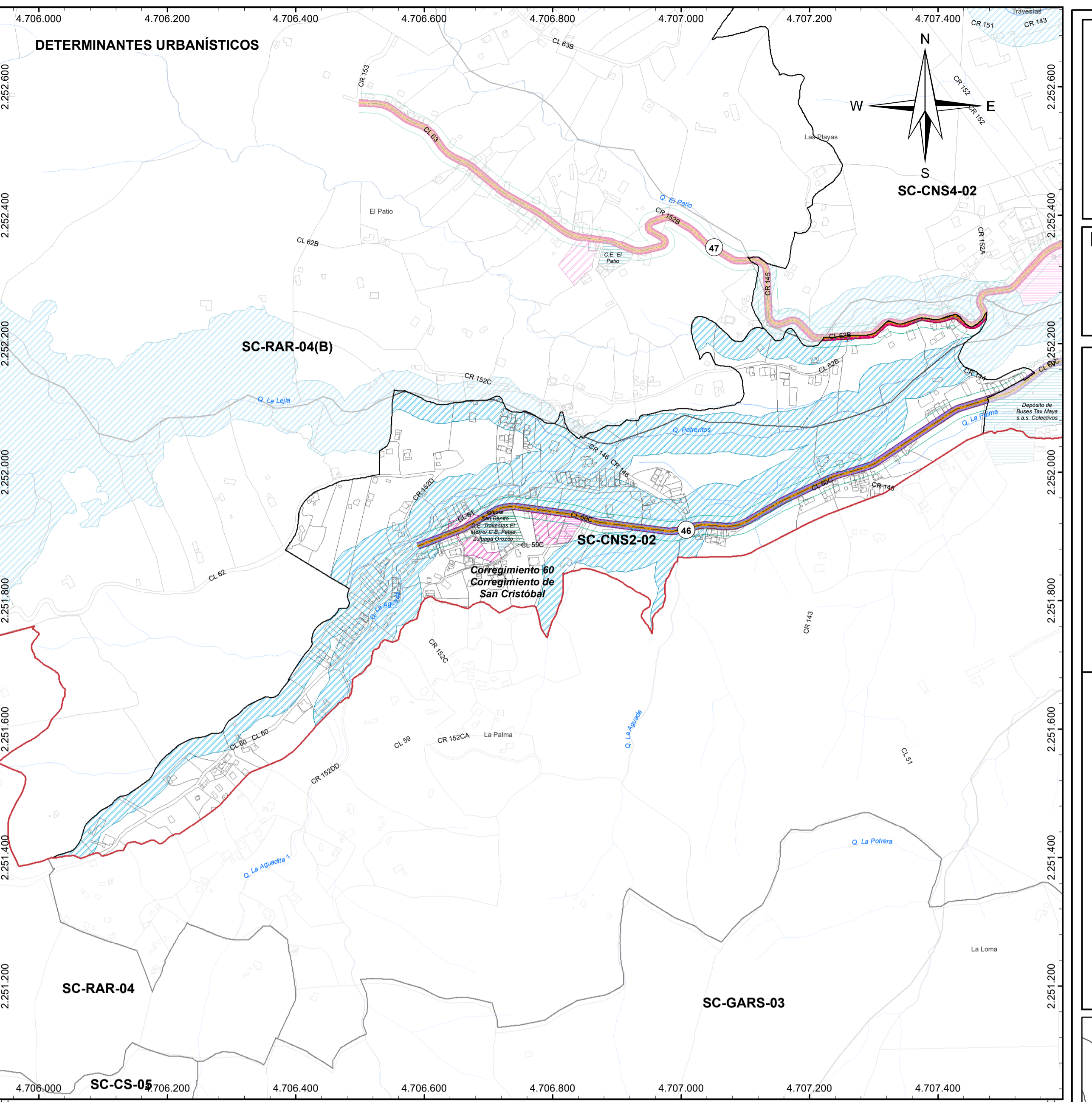
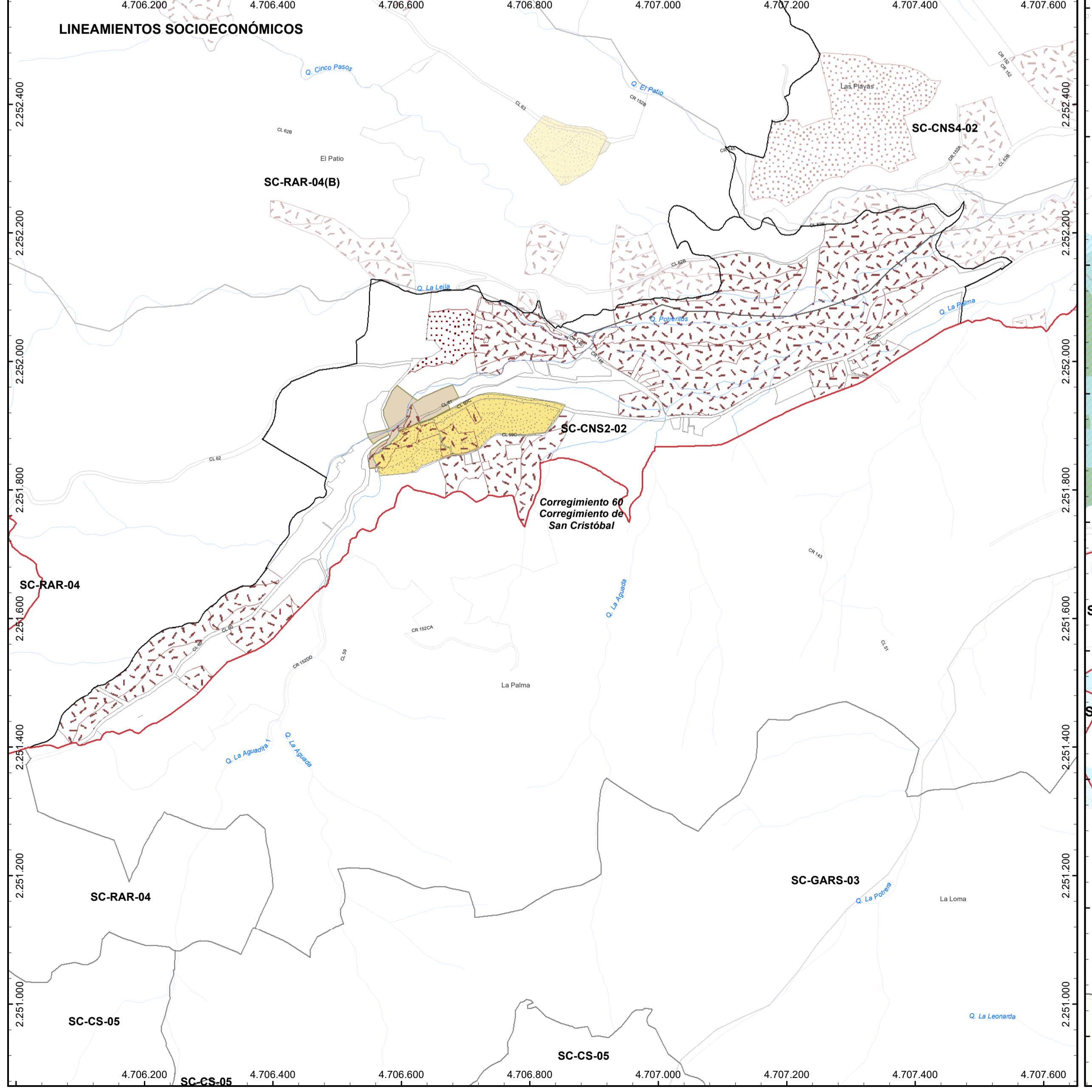
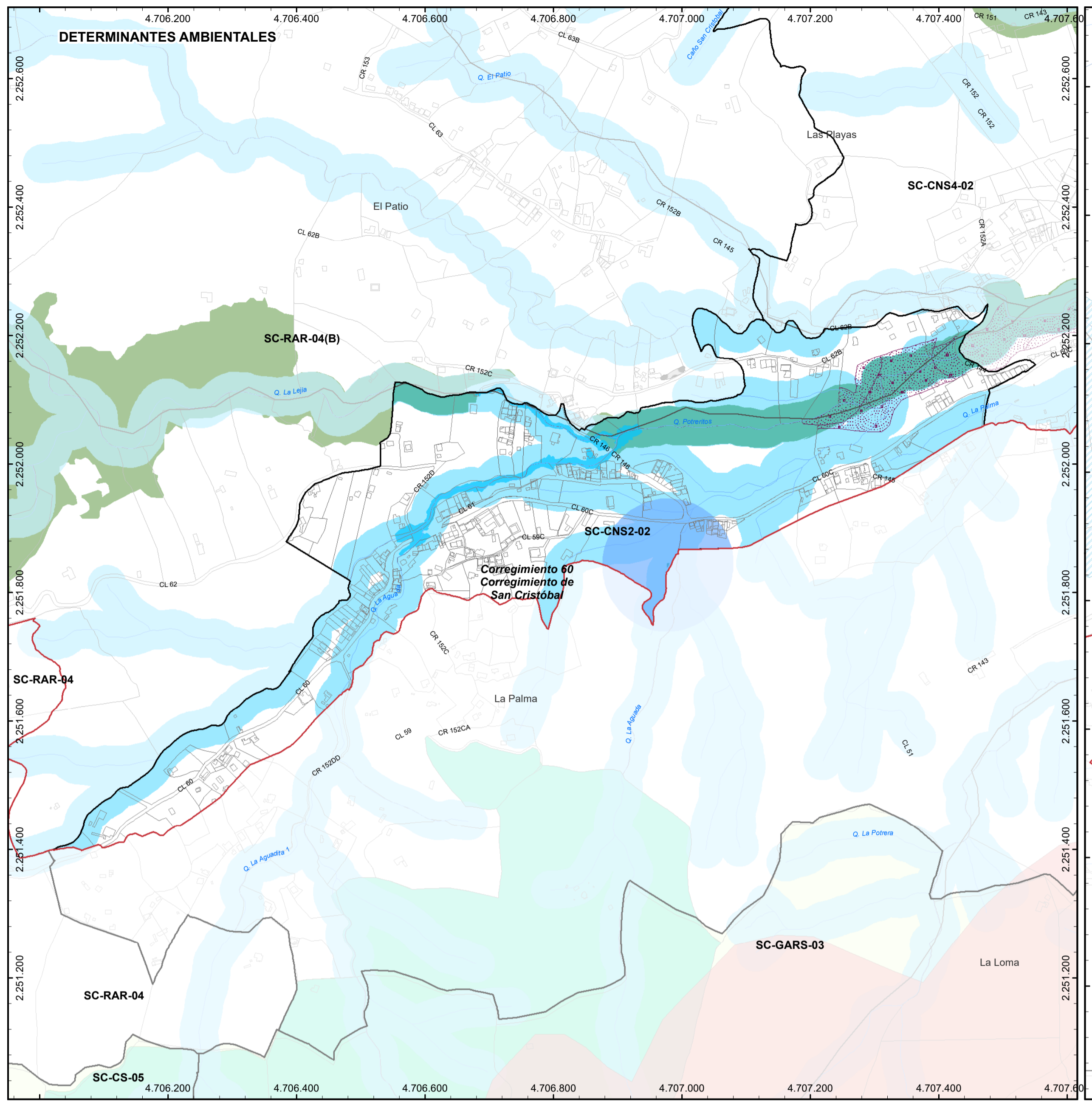
### LINEAMIENTOS SOCIOECONÓMICOS / SISTEMA DE OCUPACIÓN

**SUBSISTEMA CENTRALIDADES**

- Centralidad existente POT
- Zona con potencial para ampliar centralidad existente

**HABITACIONAL**

- Áreas potenciales para el reasentamiento de población
- Zona con procesos informales de ocupación



**Aldía de Medellín**  
Distrito de  
Ciencia, Tecnología e Innovación  
**DEPARTAMENTO ADMINISTRATIVO  
DE PLANEACIÓN**

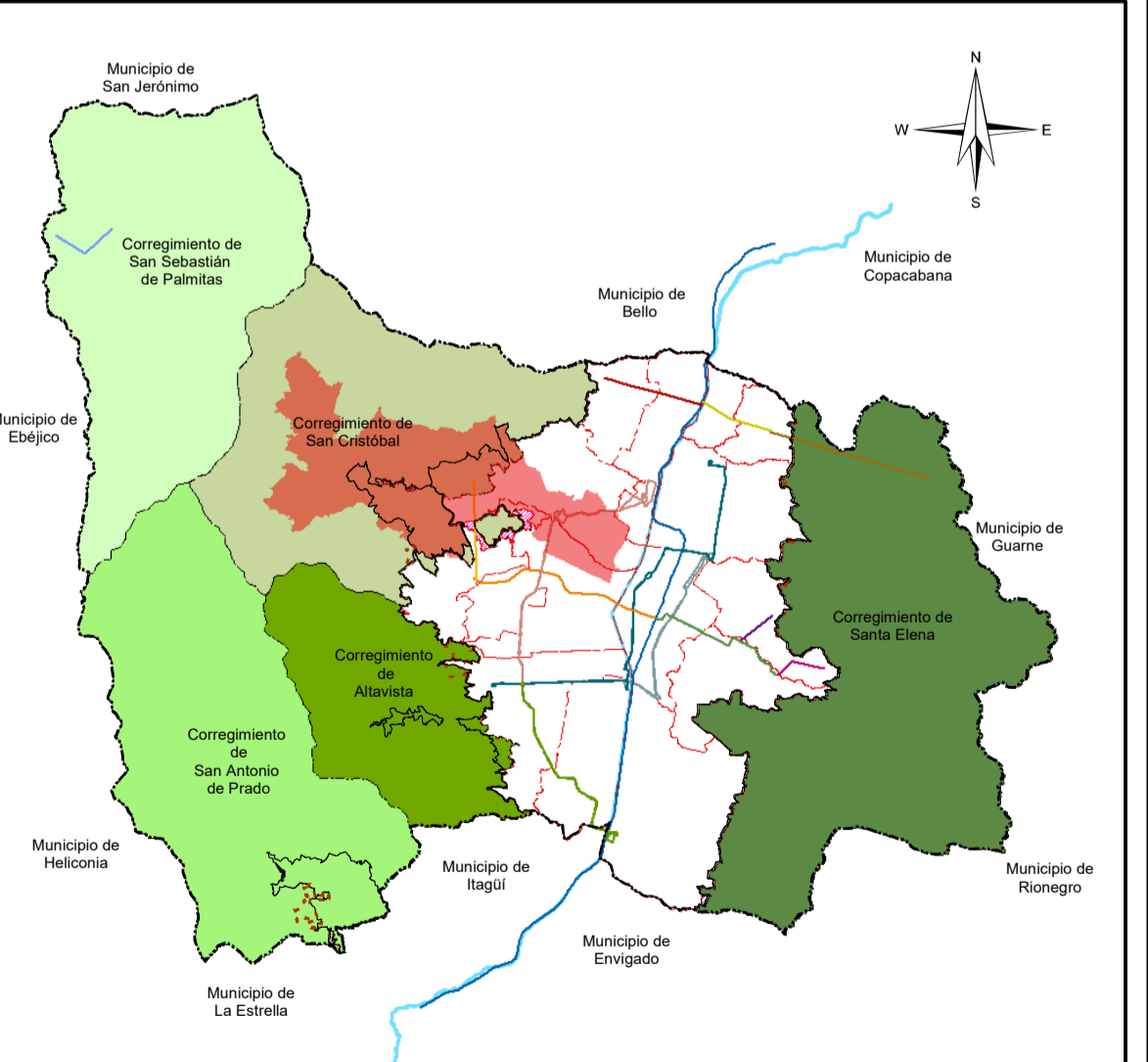
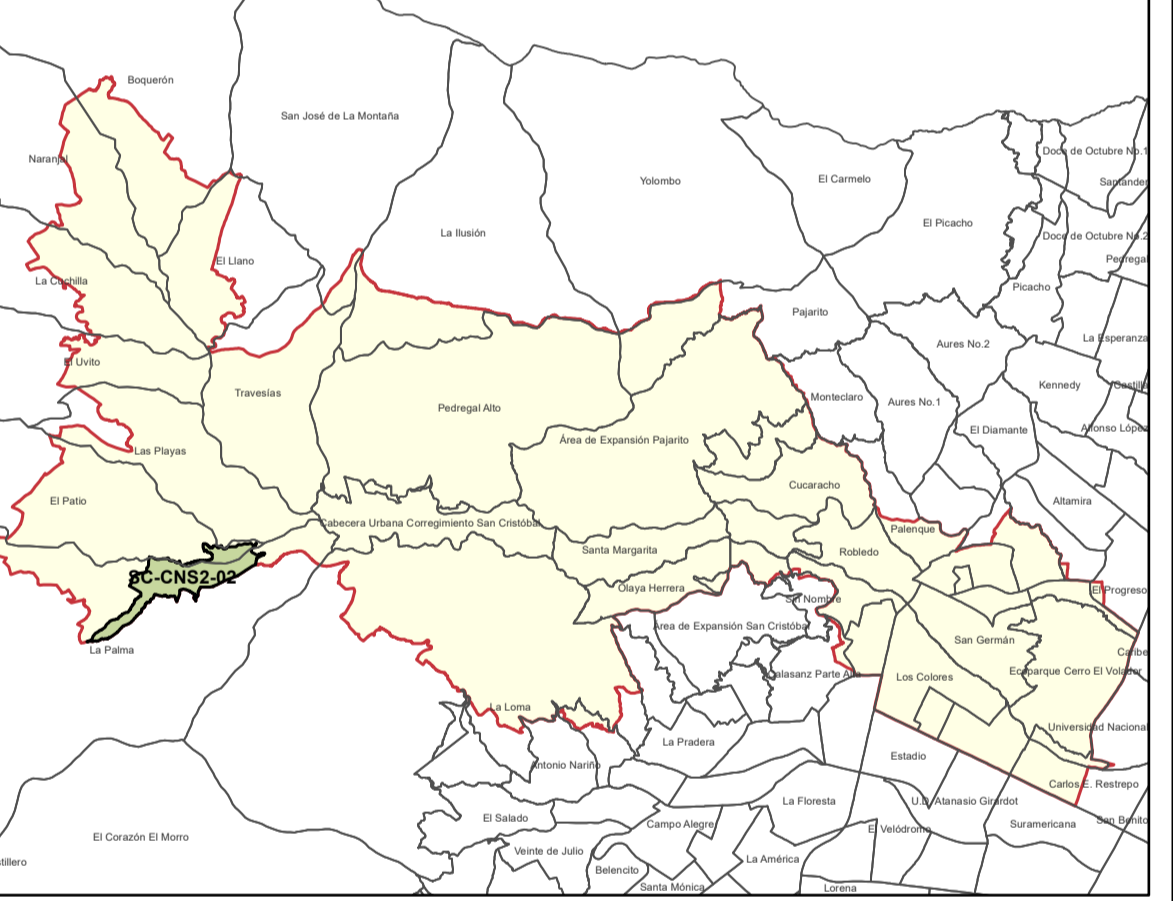
**DETERMINANTES Y LINEAMIENTOS ESPECÍFICOS  
PARA EL POLIGONO SC-CNS2-02, SUJETO A UPR**  
**MACROPROYECTO ÁREA DE INTERVENCIÓN  
ESTRATÉGICA - TRANSVERSALIDAD LA IGUAÑA**

### Convenciones Temáticas

- Red hídrica
- Quebrada La Iguaña
- Construcción
- Lote
- Manzanas
- Delimitación de polígonos de tratamiento
- AIEMED Transversalidad La Iguaña

### Convenciones Cartográficas

- Perímetro Urbano Acdo. 048 de 2014
- Límite Suelo de Expansión
- Límite de Barrio - Vereda
- Límite de Comuna
- Límite de Corregimiento
- Límite Municipal
- Río Medellín
- METRO, Línea A, Niquía - La Estrella
- METRO, Línea B, San Antonio - San Javier
- METROCABLE, Línea J, San Javier - La Aurora
- METROCABLE, Línea P, Picacho
- METROPLUS, Línea 1, UdeM - Av Ferrocarril - Parque Aranjuez
- METROPLUS, Línea 2, U. de M, Pretronal Oriental
- BUS ELÉCTRICO, Línea O, Caribe - Las Palmas
- TRANVÍA, Línea 1, San Antonio - Alejandro Echavarría
- Sectorización Política Administrativa por Definir



### Sistema de Coordenadas

Coordenadas: MAGNA-SIRGAS Origen-Nacional Latitud Origen: 4° N.  
Proyección: Transversa de Mercator Altura del Plano: 1510 Metros.  
Falso Este: 5.000.000 Datum: MAGNA.  
Falso Norte: 2.000.000  
Longitud Origen: 73° W.

Fuente de Información:  
POT Acuerdo 48 de 2014  
Equipo Áreas de Intervención Estratégica - UPE - DAP (2024)

Elaboró: Equipo Áreas de Intervención Estratégica - UPE - DAP

Procesó: Equipo Áreas de Intervención Estratégica - UPE - DAP

Escala de Impresión: 1:5.000 Fecha de Elaboración: 03/02/2025 22Q/24