

### Convenciones Temáticas

**DETERMINANTES AMBIENTALES / SISTEMAS FÍSICO ESPACIALES**  
SUBSISTEMA ESTRUCTURA ECOLÓGICA PRINCIPAL - EEP

**Áreas de Interés Estratégico**

**Sistema hidrográfico**

- Red hídrica
- Retiros a la red hídrica

**SUBSISTEMA AMENAZA Y RIESGO**

- Obras de mitigación

**DETERMINANTES URBANÍSTICOS / SISTEMA PÚBLICO COLECTIVO**

**SUBSISTEMA DE ESPACIO PÚBLICO**

**Espacio público Potencial y Projectado (POT)**

- Generación de espacios públicos de encuentro y esparcimiento que reivindiquen la escala local

**SUBSISTEMA DE EQUIPAMIENTOS**

**Equipamientos existentes**

- Mantenimiento de los equipamientos colectivos

**SUBSISTEMA DE MOVILIDAD**

**Corredores verdes**

- Corredor verde - Generación

**Movilidad No Motorizada**

- Infraestructura de andenes

**Proyecto vial**

- 41 - Pedregal Alto - Misioneros

**Elementos de la sección vial**

- Eje vial
- Antejardín
- Calzada
- Franja de circulación

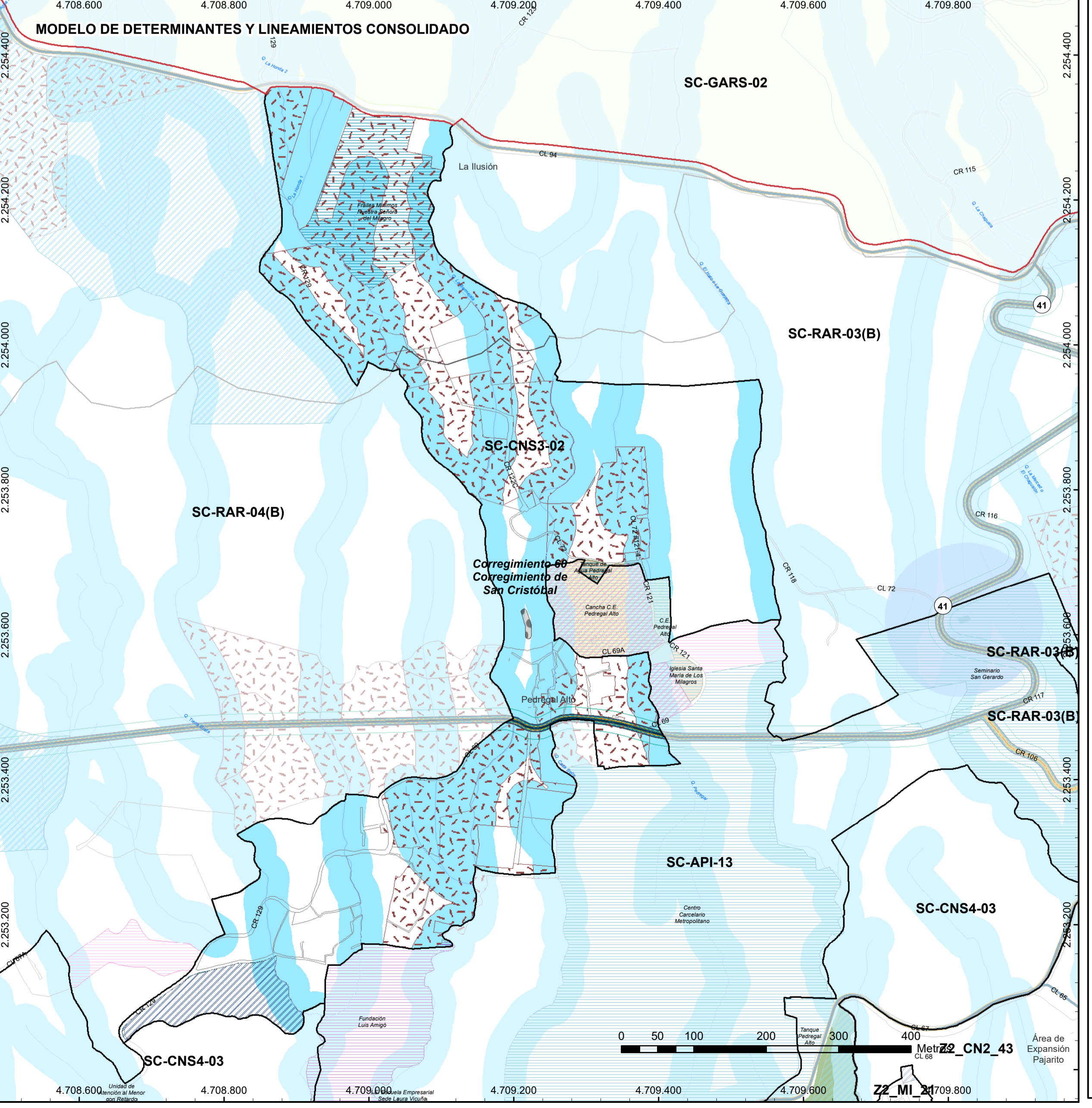
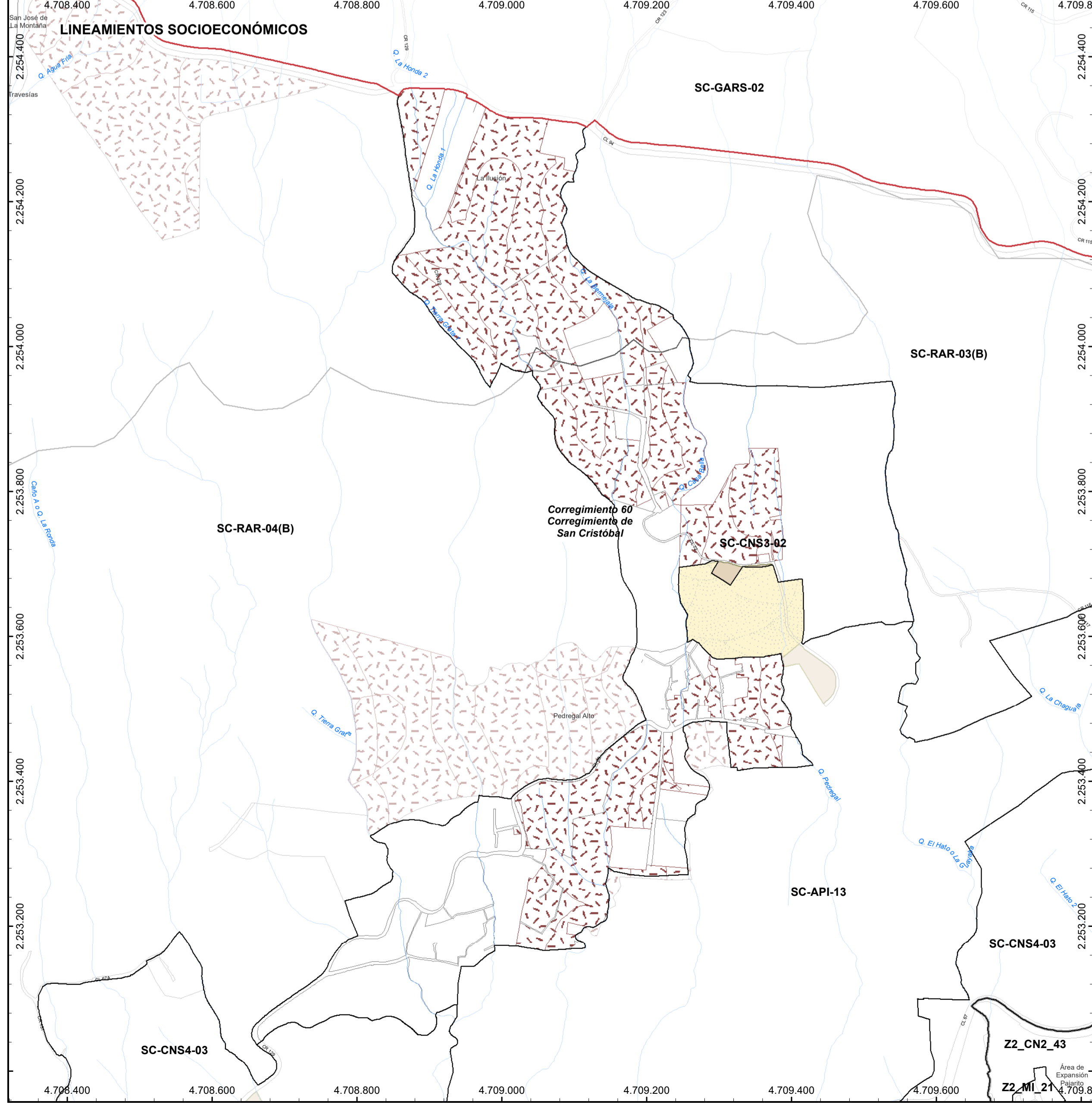
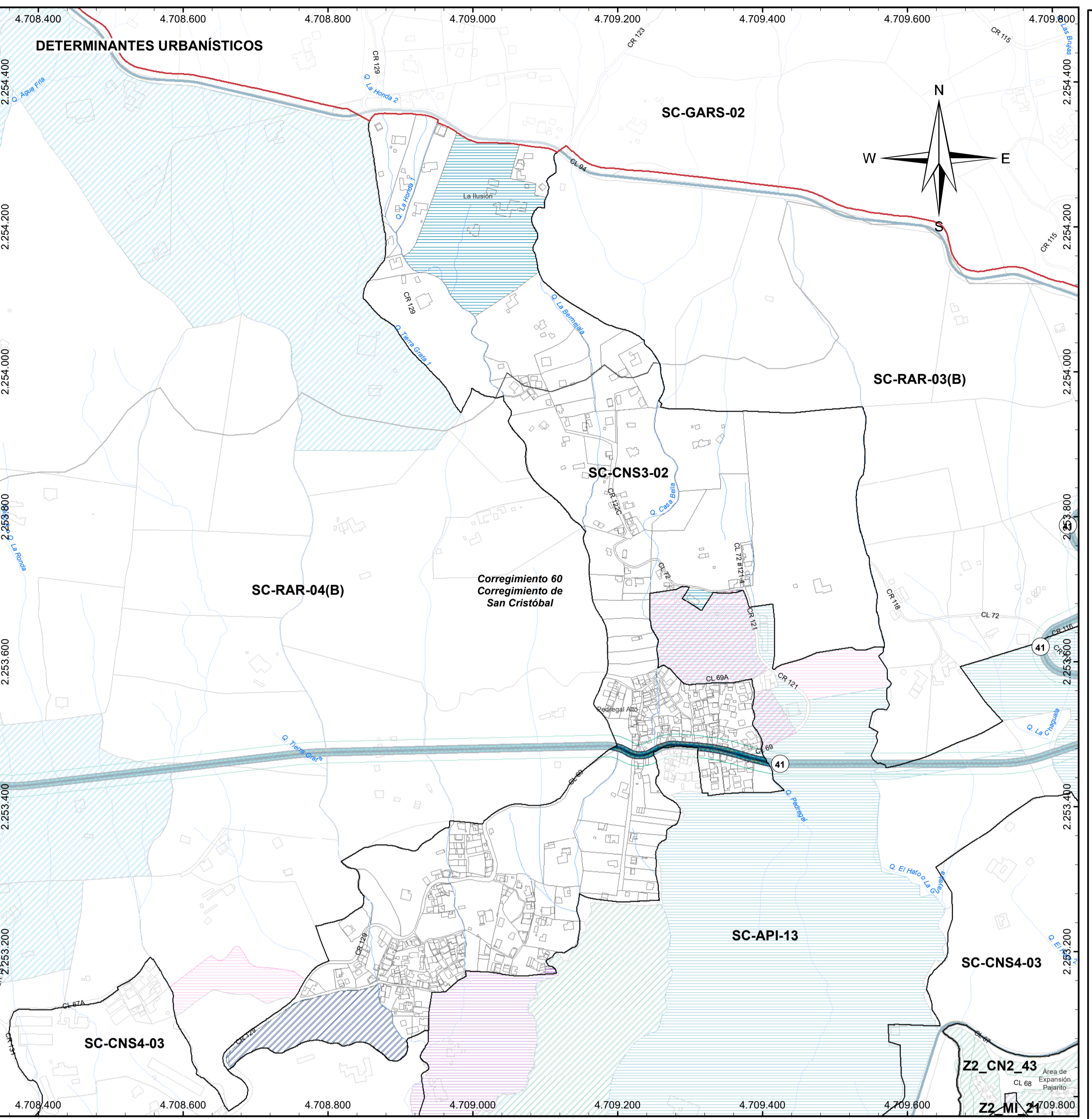
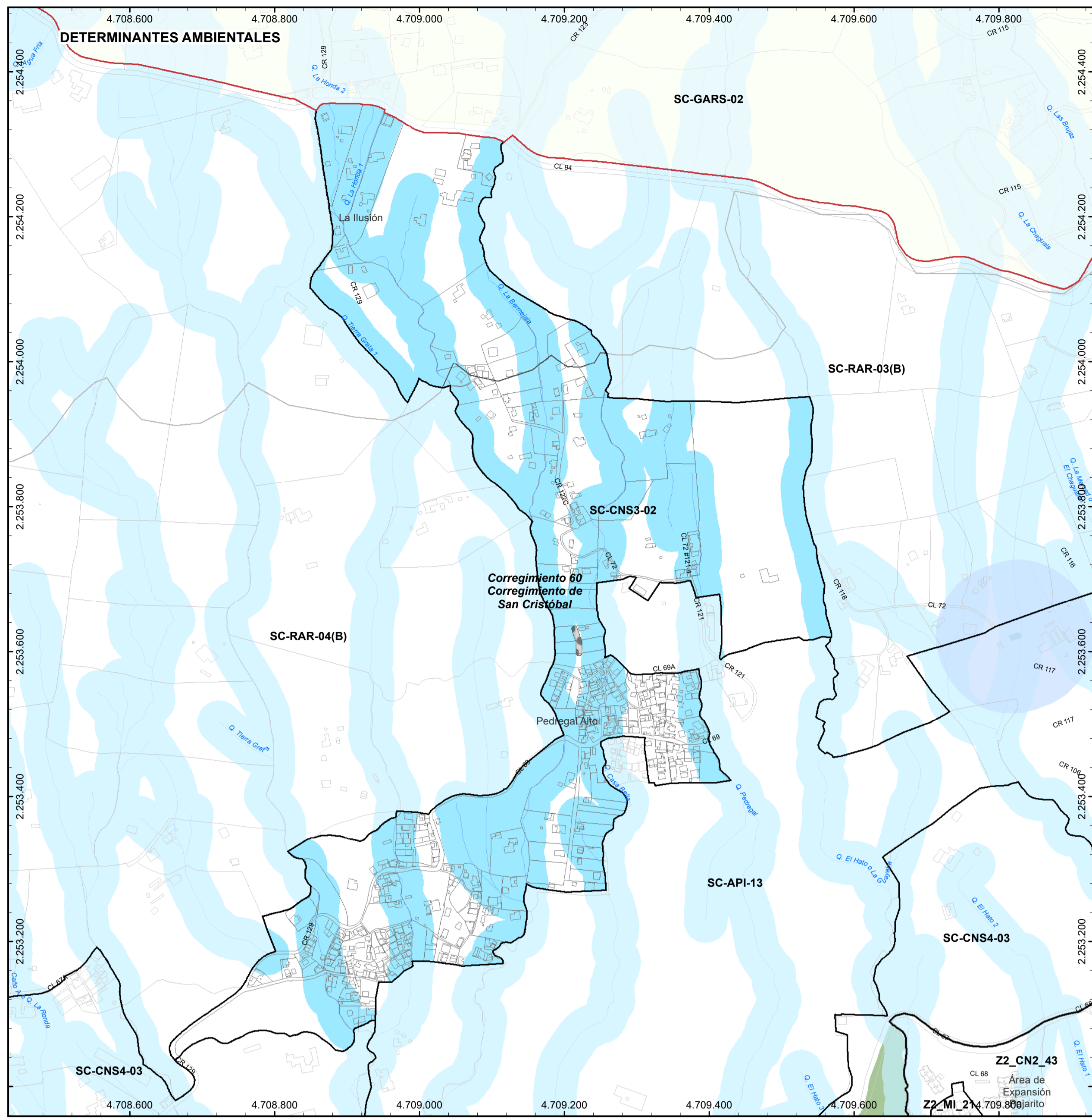
**LINEAMIENTOS SOCIOECONÓMICOS / SISTEMA DE OCUPACIÓN**

**SUBSISTEMA CENTRALIDADES**

- Zona con potencial para ampliar centralidad existente

**HABITACIONAL**

- Zona con procesos informales de ocupación



**Aldía de Medellín**  
Distrito de  
Ciencia, Tecnología e Innovación  
**DEPARTAMENTO ADMINISTRATIVO  
DE PLANEACIÓN**

**DETERMINANTES Y LINEAMIENTOS ESPECÍFICOS  
PARA EL POLIGONO SC-CNS3-02, SUJETO A UPR**

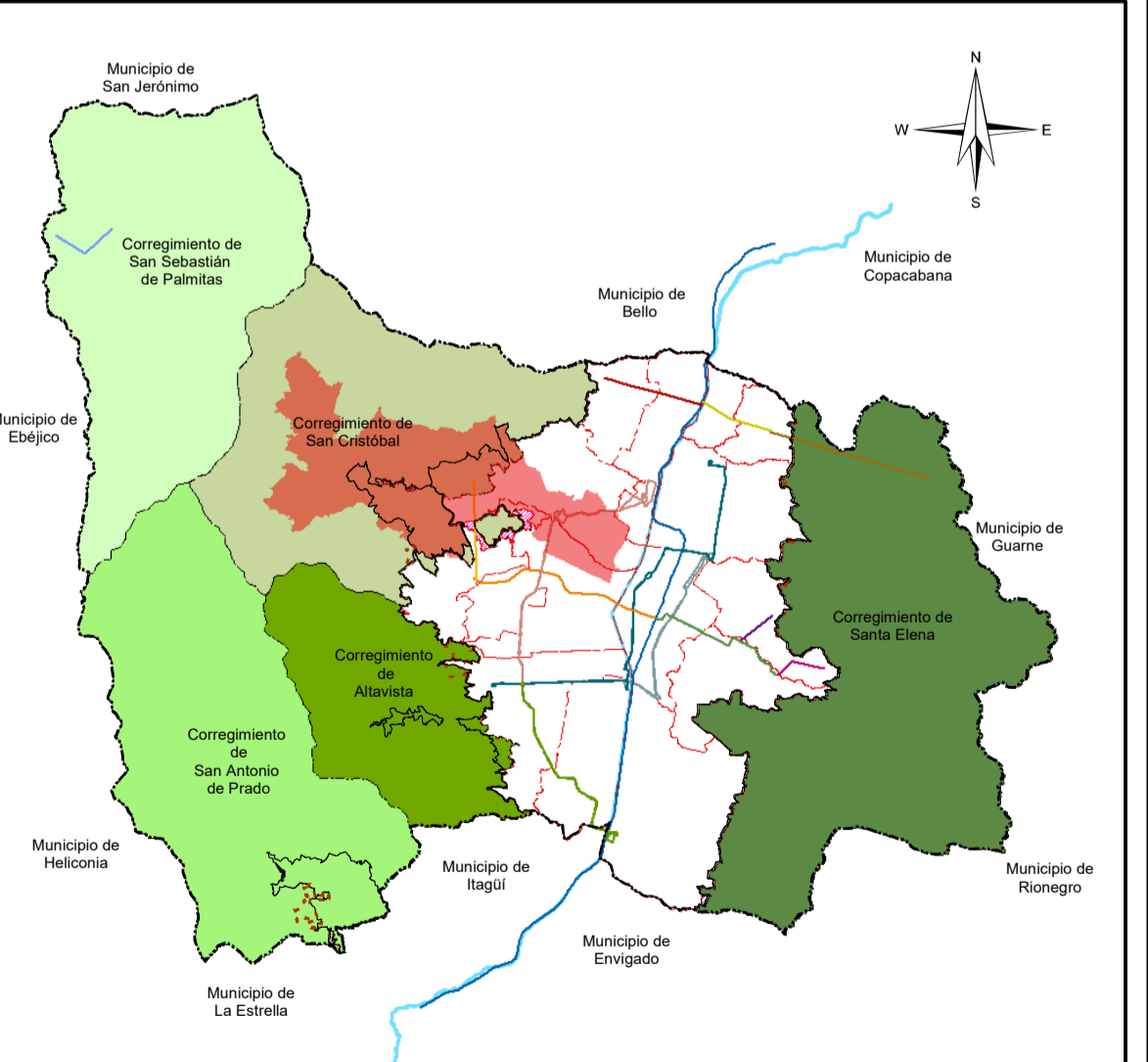
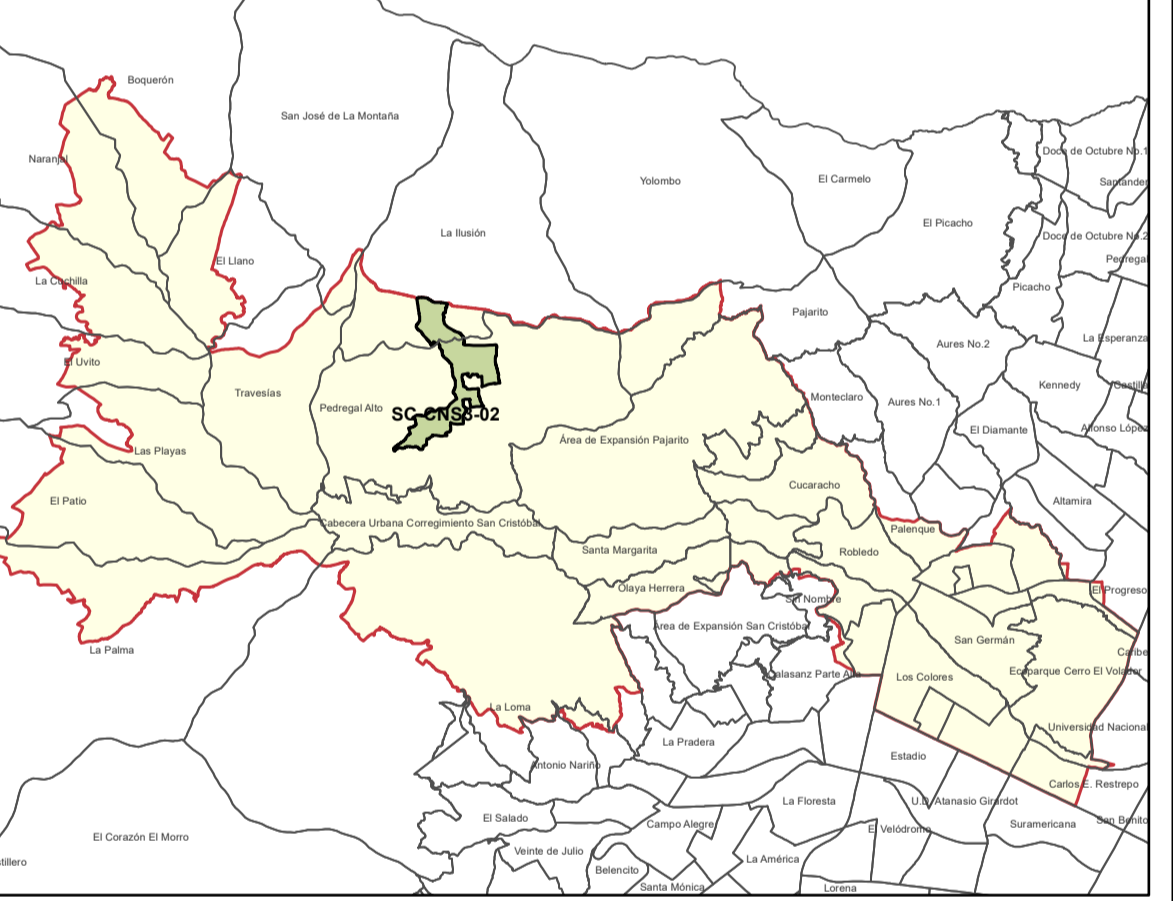
**MACROPROYECTO ÁREA DE INTERVENCIÓN  
ESTRATÉGICA - TRANSVERSALIDAD LA IGUANÁ**

**Convenciones Temáticas**

- Red hídrica
- Quebrada La Iguaná
- Construcción
- Lote
- Manzanas
- Delimitación de polígonos de tratamiento
- AIEMED Transversalidad La Iguaná

**Convenciones Cartográficas**

- Perímetro Urbano Acdo. 048 de 2014
- Límite Suelo de Expansión
- Límite de Barrio - Vereda
- Límite de Comuna
- Límite de Corregimiento
- Límite Municipal
- Río Medellín
- METRO, Línea A, Niquía - La Estrella
- METRO, Línea B, San Antonio - San Javier
- METROCABLE, Línea J, San Javier - La Aurora
- METROCABLE, Línea P, Picacho
- METROPLUS, Línea 1, UdeM - Av. Ferrocarril - Parque Aranjuez
- METROPLUS, Línea 2, U. de M. Pretronal Oriental
- BUS ELÉCTRICO, Línea O, Caribe - Las Palmas
- TRANVÍA, Línea 1, San Antonio - Alejandro Echavarría
- Sectorización Política Administrativa por Definir



**Sistema de Coordenadas**

Coordenadas: MAGNA-SIRGAS Origen-Nacional Latitud Origen: 4° N.  
Proyección: Transversa de Mercator Altura del Plano: 1510 Metros.  
Falso Este: 5.000.000 Datum: MAGNA.  
Falso Norte: 2.000.000  
Longitud Origen: 73° W.

Fuente de Información:  
POT Acuerdo 48 de 2014  
Equipo Áreas de Intervención Estratégica - UPE - DAP (2024)

Elaboró: Equipo Áreas de Intervención Estratégica - UPE - DAP

Procesó: Equipo Áreas de Intervención Estratégica - UPE - DAP

Escala de Impresión: 1:4.500 Fecha de Elaboración: 04/02/2025 22R/24