

Convenciones Temáticas

DETERMINANTES AMBIENTALES / SISTEMAS FÍSICO ESPACIALES
SUBSISTEMA ESTRUCTURA ECOLÓGICA PRINCIPAL - EEP

Áreas de Interés Estratégico

Sistema hidrográfico

- Red hídrica
- Retiros a la red hídrica

Sistema orográfico

- Cerros Tutelares y Cadenas Montañosas Estructurantes

DETERMINANTES URBANÍSTICOS / SISTEMA PÚBLICO COLECTIVO

SUBSISTEMA DE ESPACIO PÚBLICO

Espacio público Potencial y Projectado (POT)

- Generación de espacios públicos de encuentro y esparcimiento que reivindiquen la escala local
- Generación de espacios públicos para el encuentro de los ciudadanos con el entorno natural, a través de la incorporación efectiva de elementos de los sistemas orográfico e hidrográfico y zonas de riesgo no mitigables

SUBSISTEMA DE EQUIPAMIENTOS

Equipamientos existentes

- Mantenimiento de los equipamientos colectivos

SUBSISTEMA DE MOVILIDAD

Corredores verdes

- Corredor verde - Generación

Movilidad No Motorizada

- Infraestructura de andenes

Proyecto vial

- 43 - Calles 55 - 54

Elementos de la sección vial

- Eje vial
- Antejardín
- Calzada
- Franja de amoblamiento
- Franja de circulación

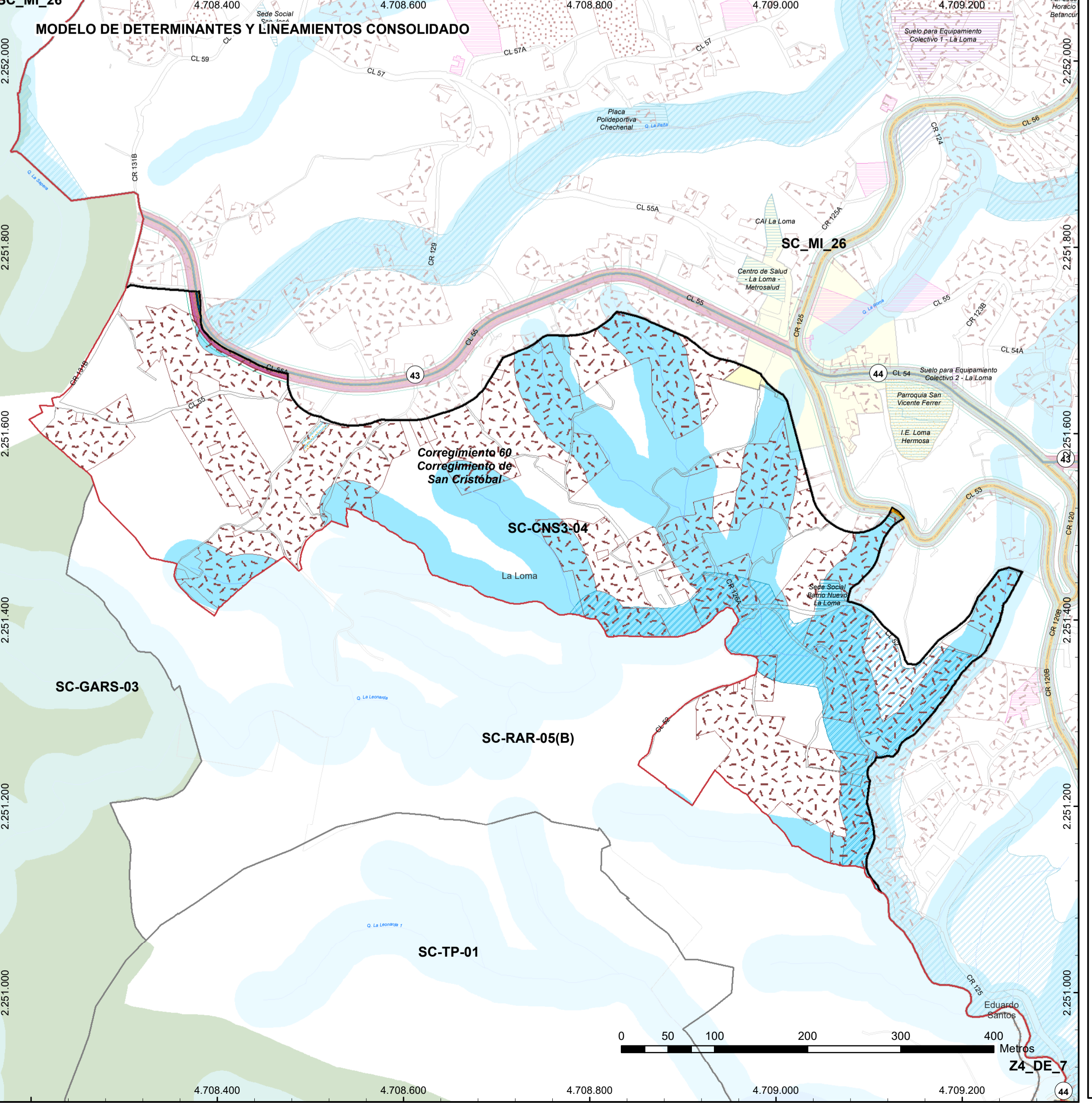
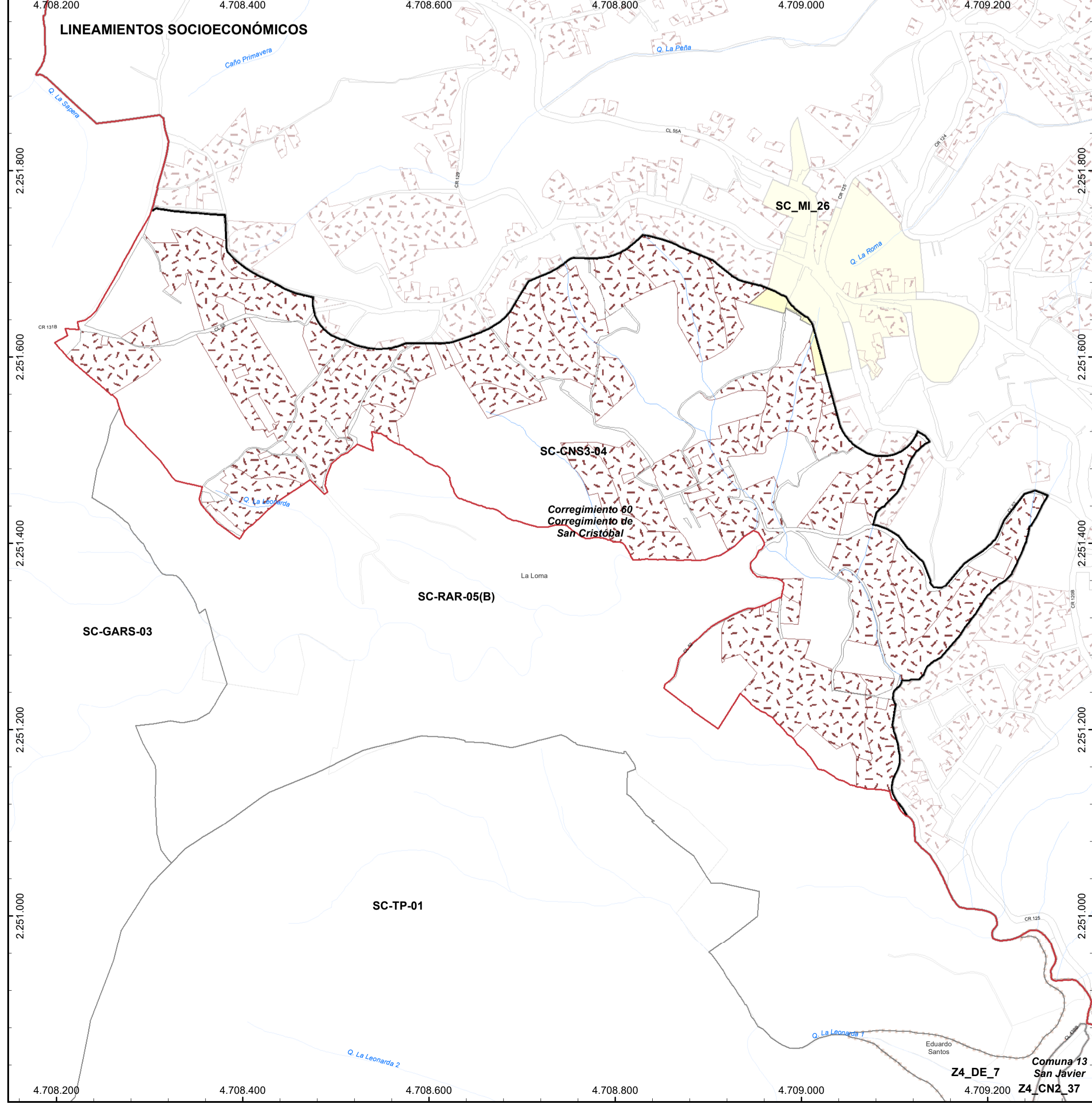
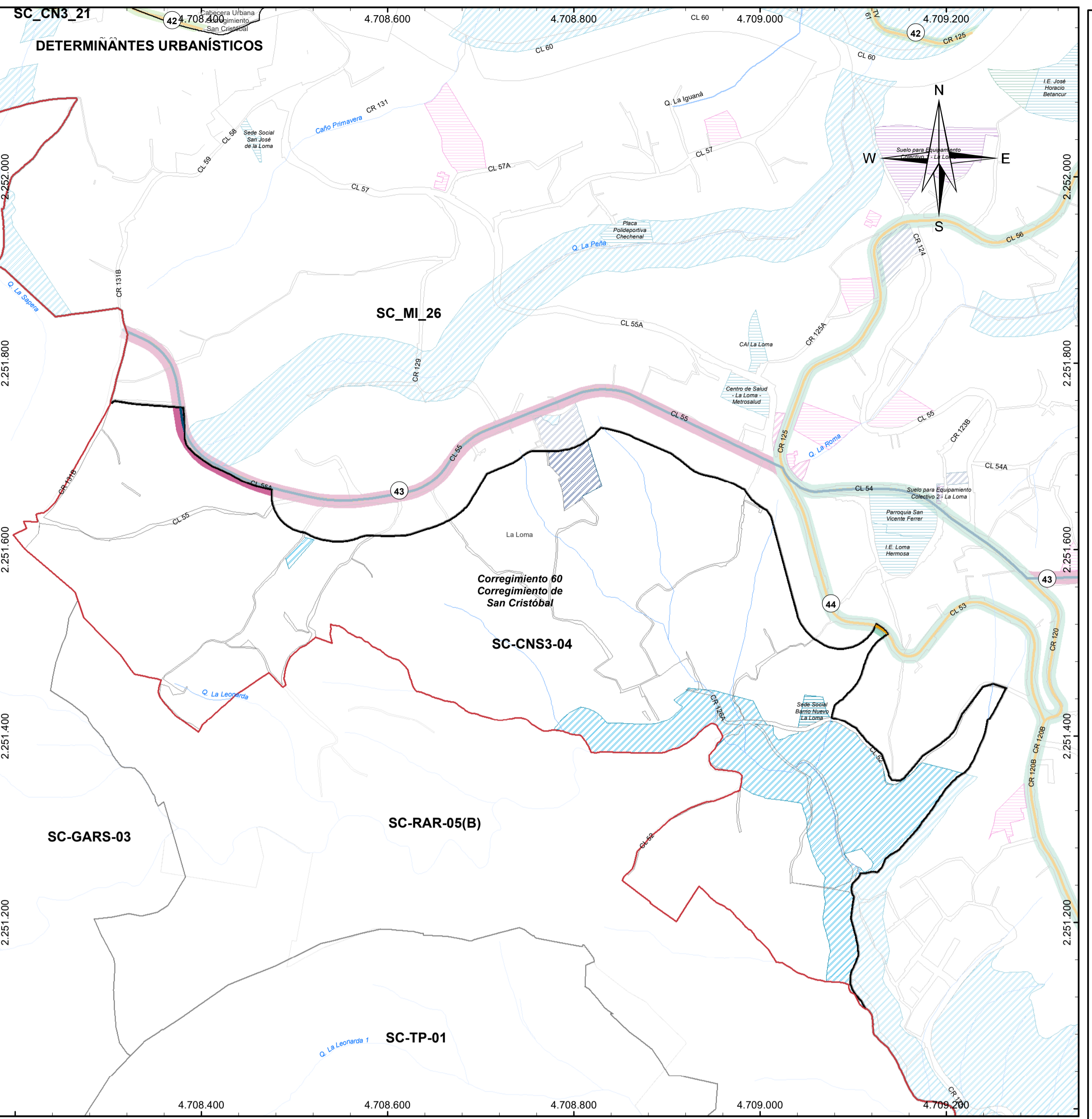
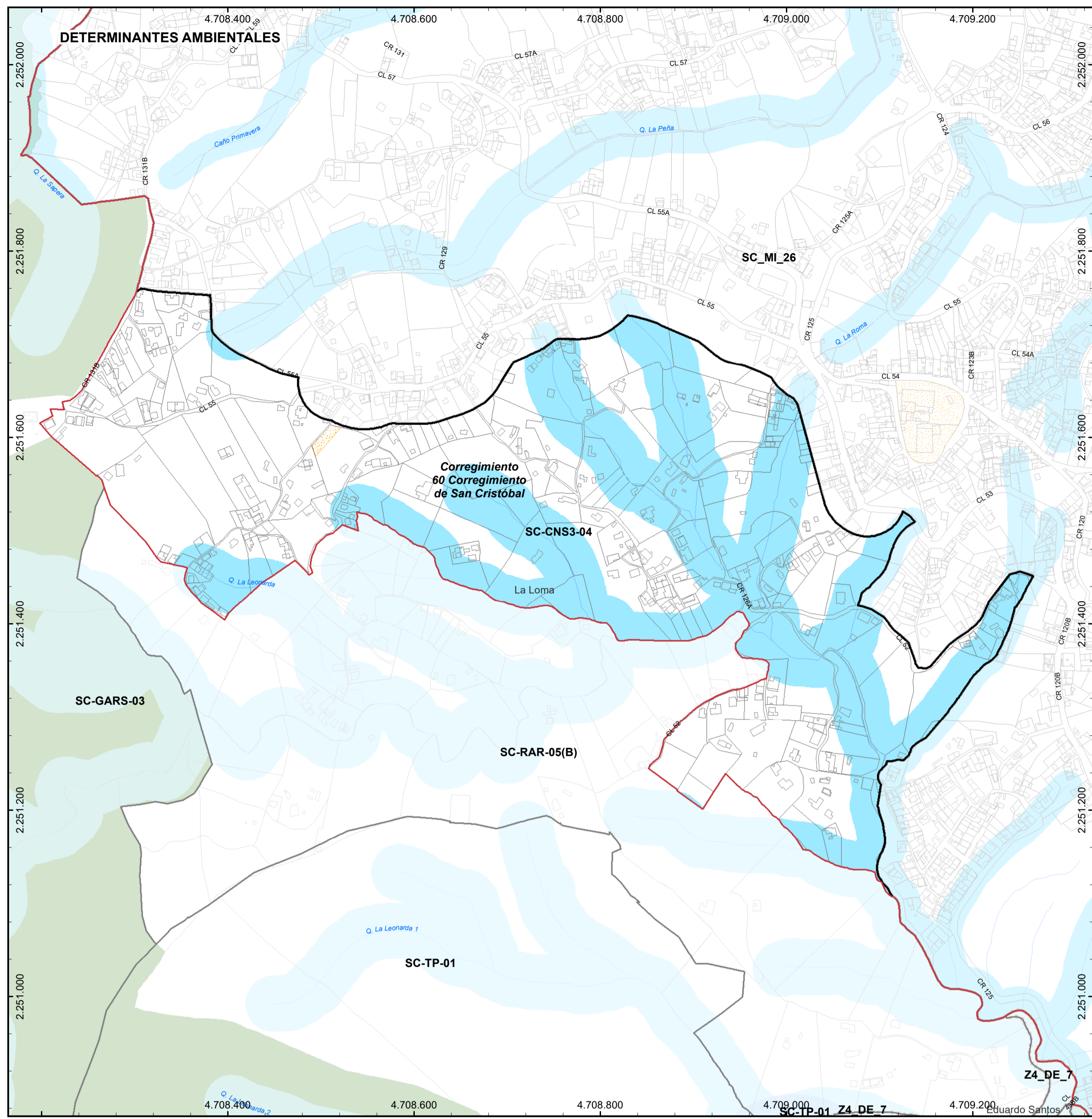
LINEAMIENTOS SOCIOECONÓMICOS / SISTEMA DE OCUPACIÓN

SUBSISTEMA CENTRALIDADES

- Zona con potencial para conformar una centralidad

HABITACIONAL

- Zona con procesos informales de ocupación



DETERMINANTES Y LINEAMIENTOS ESPECÍFICOS PARA EL POLIGONO SC-CNS3-04, SUJETO A UPR

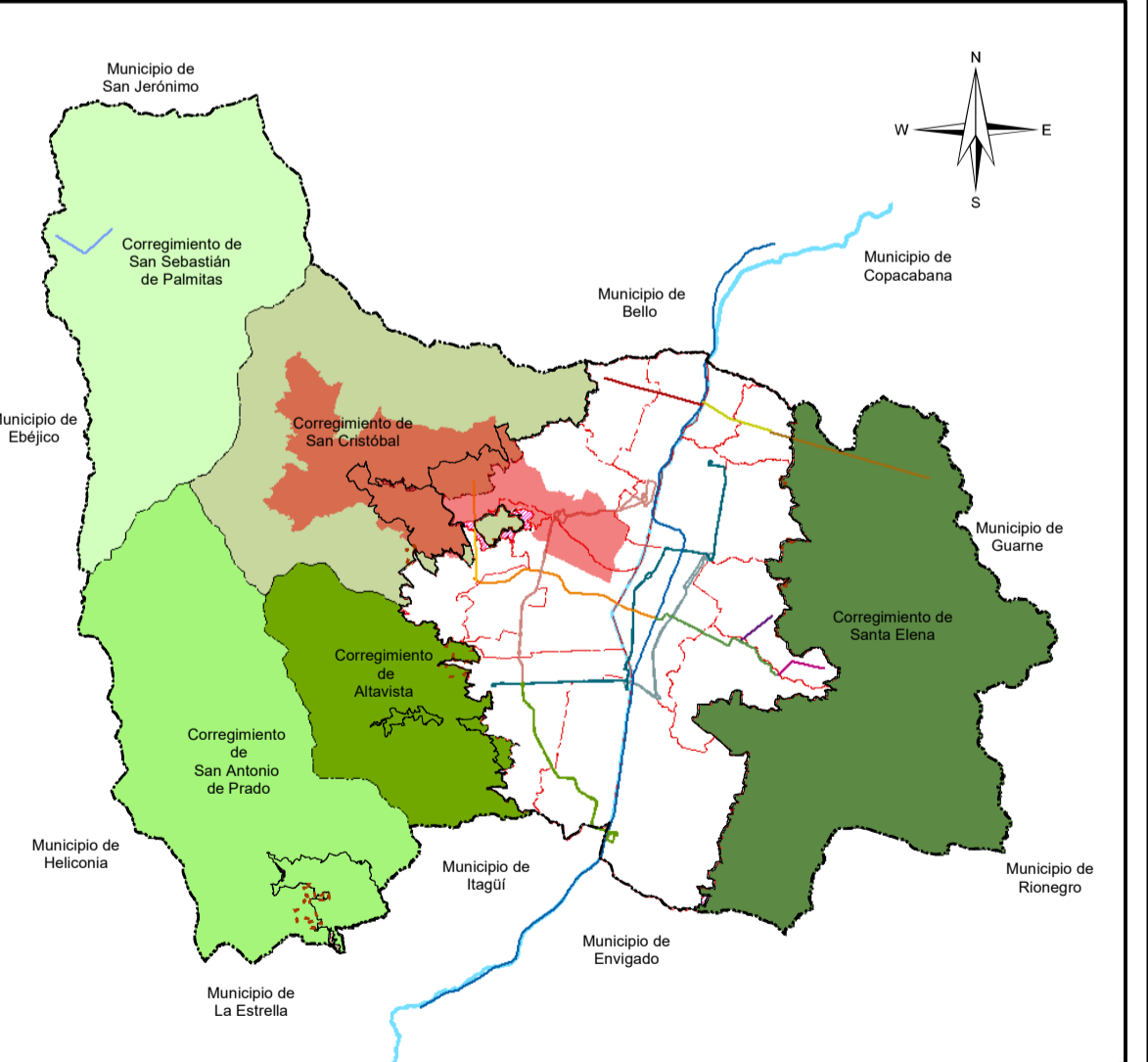
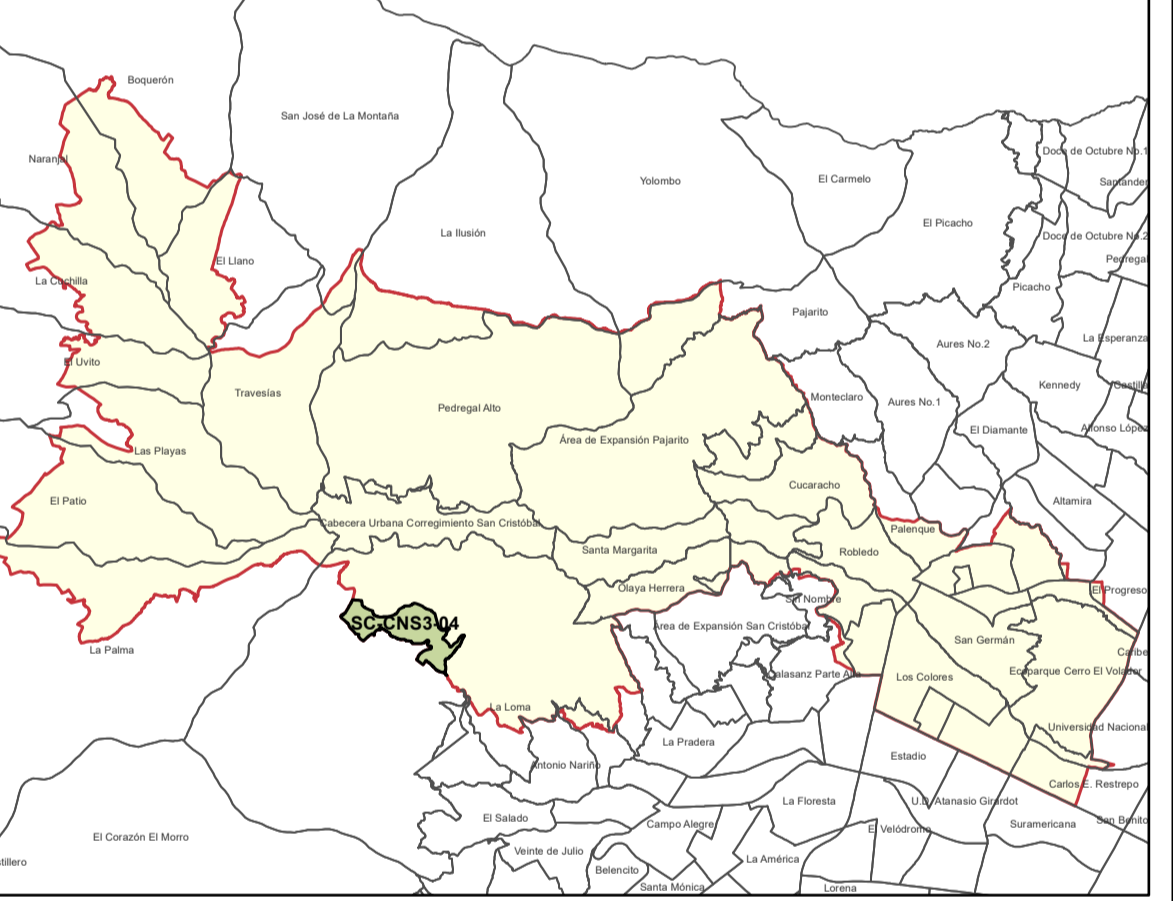
MACROPROYECTO ÁREA DE INTERVENCIÓN ESTRATÉGICA - TRANSVERSALIDAD LA IGUANÁ

Convenciones Temáticas

- Red hídrica
- Quebrada La Iguaná
- Construcción
- Lote
- Manzanas
- Delimitación de polígonos de tratamiento
- AIEMED Transversalidad La Iguaná

Convenciones Cartográficas

- Perímetro Urbano Acdo. 048 de 2014
- Límite Suelo de Expansión
- Límite de Barrio - Vereda
- Límite de Comuna
- Límite de Corregimiento
- Límite Municipal
- Río Medellín
- METRO, Línea A, Niquía - La Estrella
- METRO, Línea B, San Antonio - San Javier
- METRO-CABLE, Línea J, San Javier - La Aurora
- METRO-CABLE, Línea P, Picacho
- METROPLUS, Línea 1, UdeM - Av Ferrocarril - Parque Aranjuez
- METROPLUS, Línea 2, U. de M, Pretronal Oriental
- BUS ELÉCTRICO, Línea O, Caribe - Las Palmas
- TRANVÍA, Línea 1, San Antonio - Alejandro Echavarría
- Sectorización Política Administrativa por Definir



Sistema de Coordenadas

Coordenadas: MAGNA-SIRGAS Origen-Nacional Latitud Origen: 4° N.
 Proyección: Transversa de Mercator Altura del Plano: 1510 Metros.
 Falso Este: 5.000.000 Datum: MAGNA.
 Falso Norte: 2.000.000 Longitud Origen: 73° W.

Fuente de Información:
 POT Acuerdo 48 de 2014
 Equipo Áreas de Intervención Estratégica - UPE - DAP (2024)

Elaboró: Equipo Áreas de Intervención Estratégica - UPE - DAP

Procesó: Equipo Áreas de Intervención Estratégica - UPE - DAP

Escala de Impresión: 1:3.500 Fecha de Elaboración: 04/02/2025 22T/24