

Convenções Temáticas

DETERMINANTES AMBIENTALES / SISTEMA FÍSICO ESPACIALES
SUBSISTEMA ESTRUCTURA ECOLÓGICA PRINCIPAL - EEP

Áreas de Interés Estratégico

Sistema hidrográfico

- Red hídrica
- Retiros a la red hídrica

Sistema orográfico

- Cerros Tutelares y Cadenas Montañosas Estructurantes

Nodos y enlaces estructurantes de la red de conectividad ecológica

- Red de conectividad ecológica

SUBSISTEMA AMENAZA Y RIESGO

- Categorización de zonas con condición de riesgo (Nuevas zonas de amenaza alta con procesos de ocupación)
- Zona de alto riesgo mitigable por movimientos en masa
- Zona de alto riesgo no mitigable por avenidas torrenciales
- Zona de alto riesgo mitigable por avenidas torrenciales

DETERMINANTES URBANÍSTICOS / SISTEMA PÚBLICO COLECTIVO

SUBSISTEMA DE ESPACIO PÚBLICO

Espacio público Potencial y Projectado (POT)

Generación de espacios públicos para el encuentro de los ciudadanos con el entorno natural, a través de la incorporación efectiva de elementos de los sistemas orográfico e hidrográfico y zonas de riesgo no mitigables

SUBSISTEMA DE EQUIPAMIENTOS

Equipamientos existentes

- Mantenimiento de los equipamientos colectivos

Áreas potenciales para la generación de equipamientos

- Generación de equipamientos colectivos
- Ampliación de equipamientos colectivos

SUBSISTEMA DE MOVILIDAD

Corredores verdes

- Corredor verde - Generación

Elementos de la sección vial

- Eje vial
- Antejardín
- Calzada
- Ciclorruta
- Franja de amoblamiento
- Franja de circulación

Movilidad No Motorizada

- Infraestructura de andenes

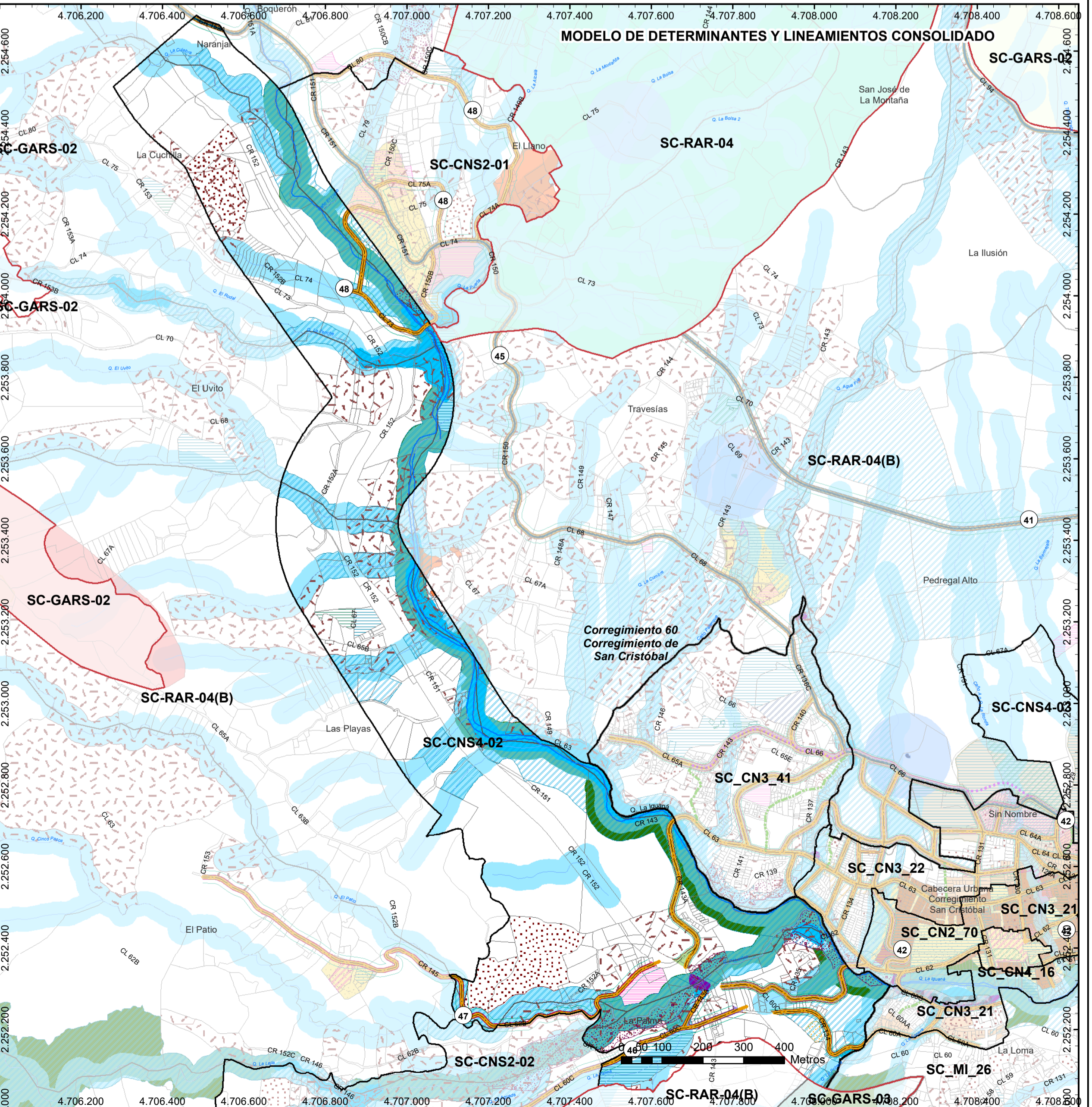
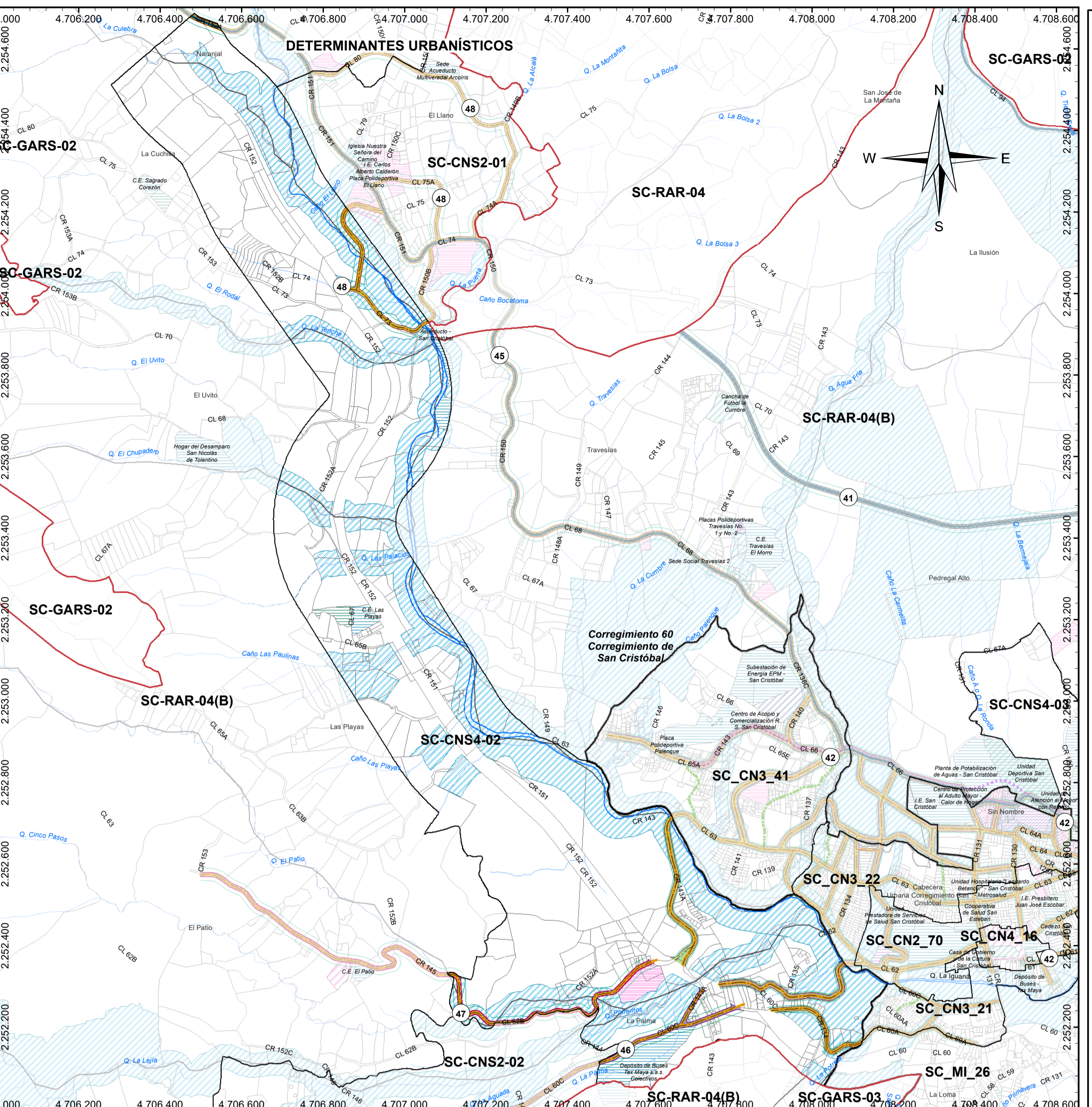
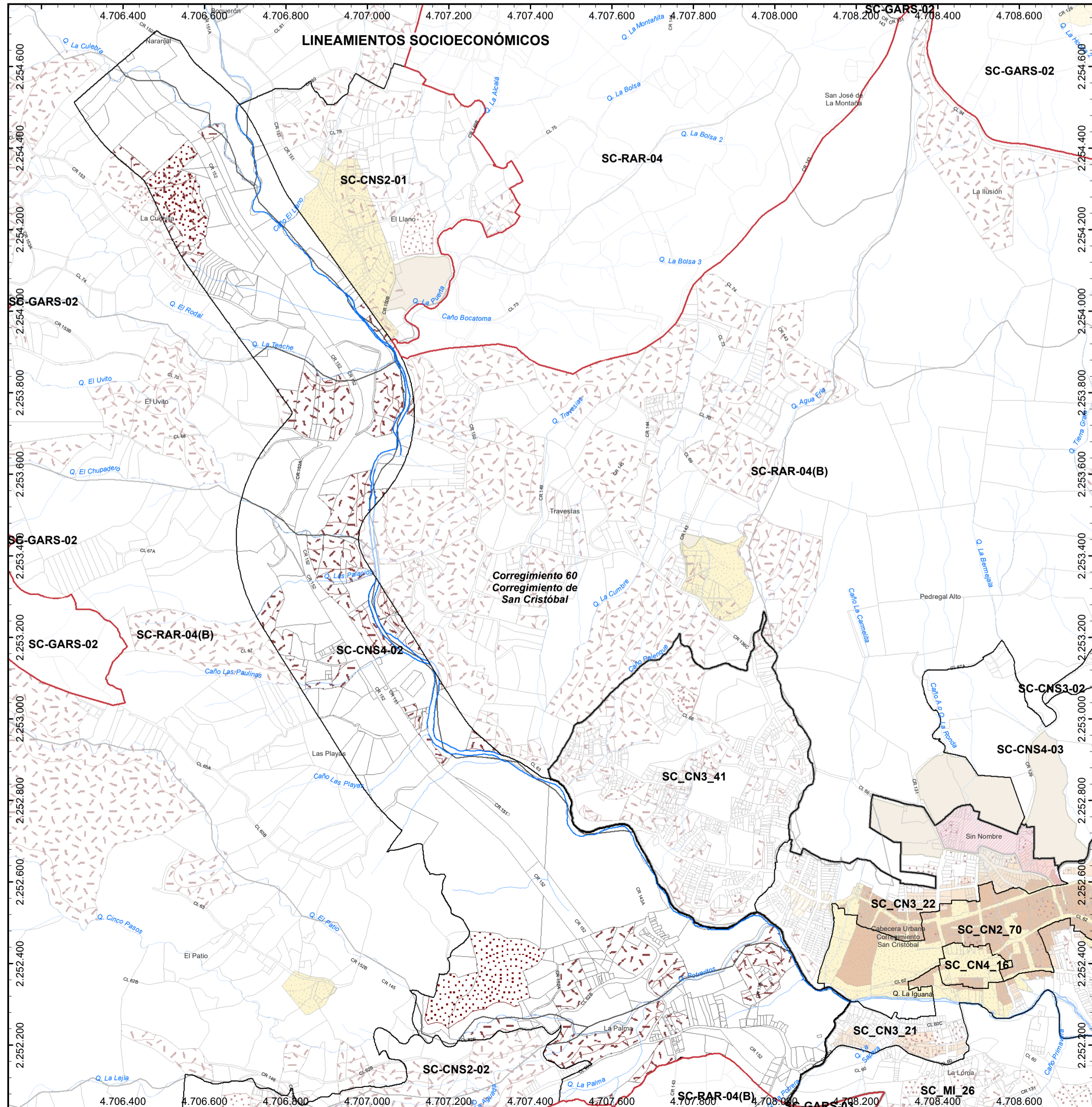
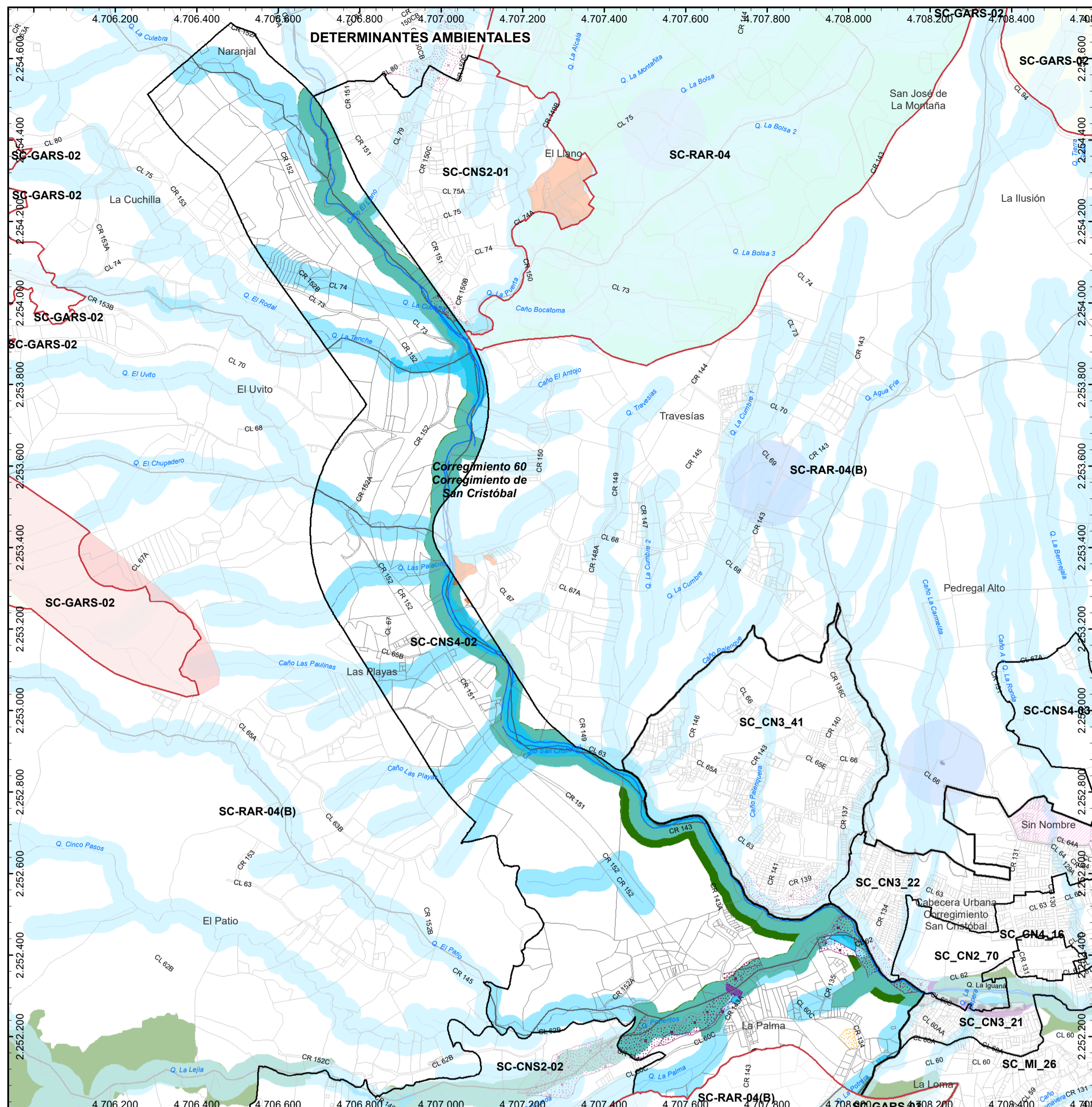
Proyecto vial

- 42 - Vías Corregimiento San Cristóbal
- 45 - Vía Travesías - El Llano
- 46 - Vía La Palma
- 47 - Vía El Patio
- 48 - Vías UPR El Llano

LINEAMIENTOS SOCIOECONÓMICOS / SISTEMA DE OCUPACIÓN

HABITACIONAL

- Áreas potenciales para el reasentamiento de población
- Zona con procesos informales de ocupación



Aldía de Medellín
Distrito de Ciencia, Tecnología e Innovación
DEPARTAMENTO ADMINISTRATIVO DE PLANEACIÓN

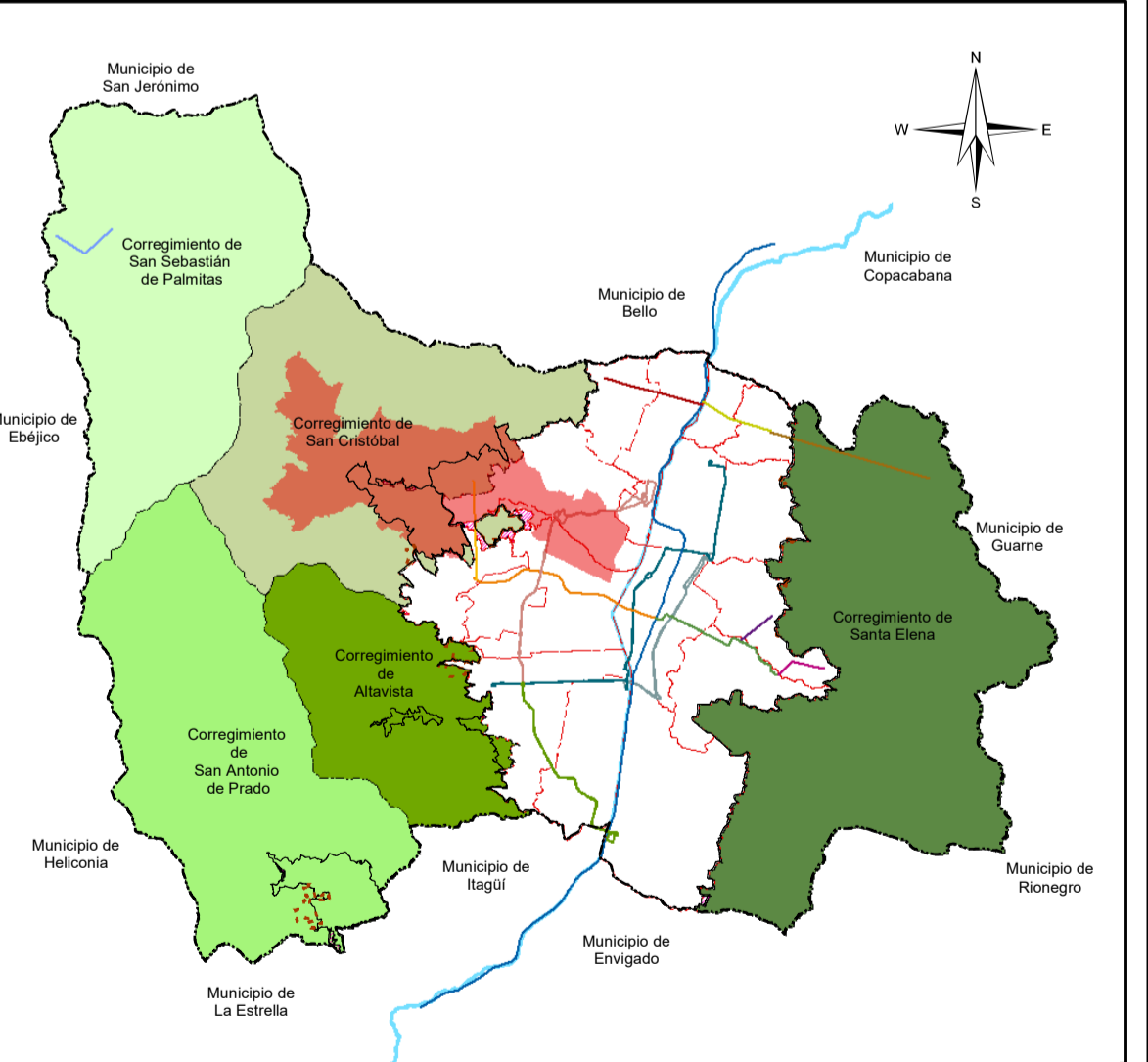
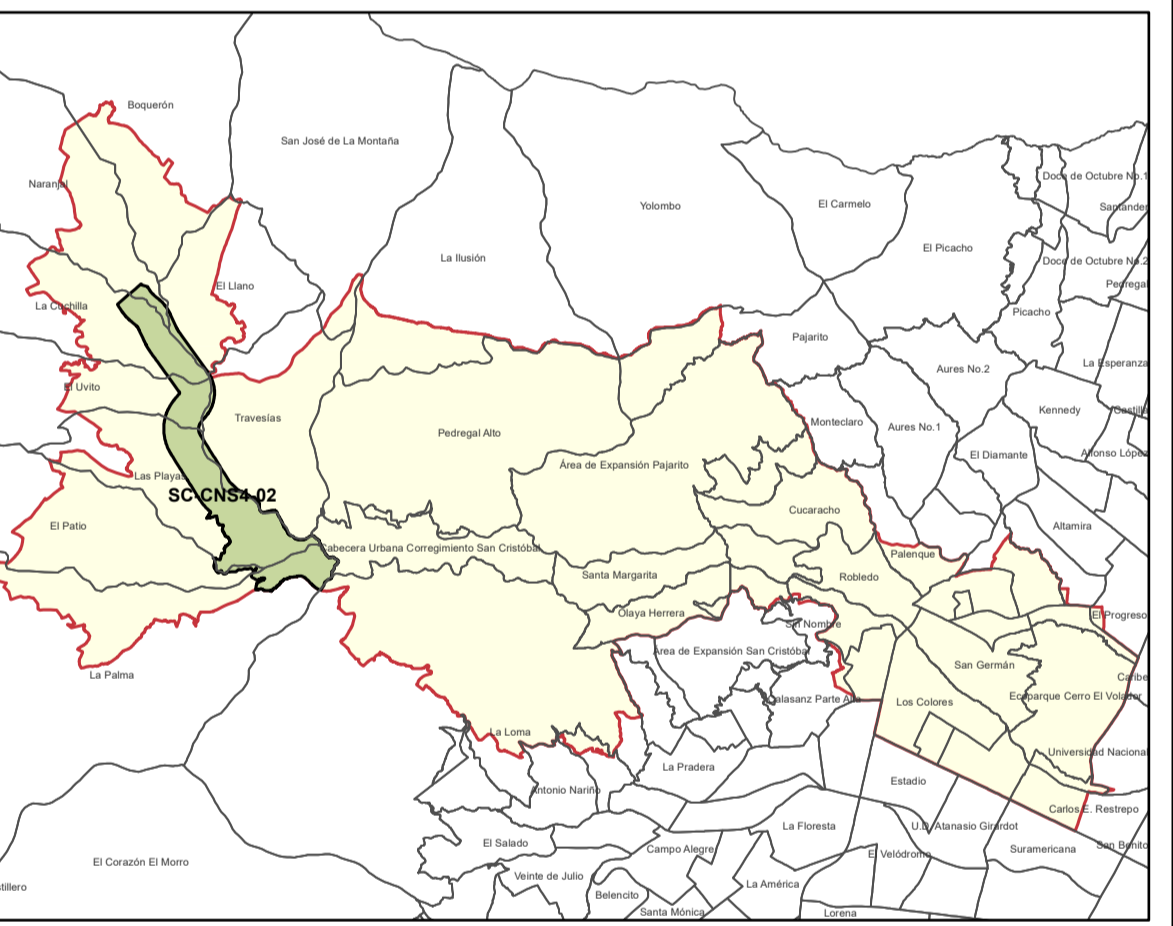
DETERMINANTES Y LINEAMIENTOS ESPECÍFICOS PARA EL POLIGONO SC-CNS4-02, SUJETO A UPR
MACROPROYECTO ÁREA DE INTERVENCIÓN ESTRATÉGICA - TRANSVERSALIDAD LA IGUANÁ

Convenções Temáticas

- Red hídrica
- Quebrada La Iguaná
- Lote
- Manzanas
- Delimitación de polígonos de tratamiento
- AIEMED Transversalidad La Iguaná

Convenções Cartográficas

- Perímetro Urbano Acdo. 048 de 2014
- Límite Suelo de Expansión
- Límite de Barrio - Vereda
- Límite de Comuna
- Límite de Corregimiento
- Límite Municipal
- Río Medellín
- METRO, Línea A, Niquía - La Estrella
- METRO, Línea B, San Antonio - San Javier
- METROCABLE, Línea J, San Javier - La Aurora
- METROCABLE, Línea P, Picacho
- METROPLUS, Línea 1, UdeM - Av Ferrocarril - Parque Aranjuez
- METROPLUS, Línea 2, U. de M, Pretronal Oriental
- BUS ELÉCTRICO, Línea O, Caribe - Las Palmas
- TRANVÍA, Línea 1, San Antonio - Alejandro Echavarría
- Sectorización Política Administrativa por Definir



Sistema de Coordenadas

Coordenadas: MAGNA-SIRGAS Origen-Nacional Latitud Origen: 4° N.
Proyección: Transversa de Mercator Altura del Plano: 1510 Metros.
Falso Este: 5.000.000 Datum: MAGNA.
Falso Norte: 2.000.000 Longitud Origen: 73° W.

Fuente de Información:
POT Acuerdo 48 de 2014
Equipo Áreas de Intervención Estratégica - UPE - DAP (2024)

Elaboró: Equipo Áreas de Intervención Estratégica - UPE - DAP

Procesó: Equipo Áreas de Intervención Estratégica - UPE - DAP

Escala de Impresión: 1:8.000 Fecha de Elaboración: 04/02/2025 22U/24