

### Convenciones Temáticas

**DETERMINANTES AMBIENTALES / SISTEMAS FÍSICO ESPACIALES**  
**SUBSISTEMA ESTRUCTURA ECOLÓGICA PRINCIPAL - EEP**

**Áreas de Interés Estratégico**

**Sistema hidrográfico**

- Red hídrica
- Retiros a la red hídrica

**Nodos y enlaces estructurantes de la red de conectividad ecológica**

- Red de conectividad ecológica

### DETERMINANTES URBANÍSTICOS / SISTEMA PÚBLICO COLECTIVO

**SUBSISTEMA DE ESPACIO PÚBLICO**

**Espacio Público Existente**

- Mantenimiento de los espacios públicos de esparcimiento y encuentro existentes

**Espacio público Potencial y Projectado (POT)**

Generación de espacios públicos para el encuentro de los ciudadanos con el entorno natural, a través de la incorporación efectiva de elementos de los sistemas orográfico e hidrográfico y zonas de riesgo no mitigables

### SUBSISTEMA DE EQUIPAMIENTOS

**Equipamientos existentes**

- Mantenimiento de los equipamientos colectivos
- Generación de equipamientos colectivos (lote que cuenta con destinación sin equipamiento construido)

**Áreas potenciales para la generación de equipamientos**

- Generación de equipamientos colectivos

### SUBSISTEMA DE MOVILIDAD

**Corredores verdes**

- Corredor verde - Generación

**Elementos de la sección vial**

- Eje vial
- Antejardín
- Calzada
- Ciclorruta
- Franja de amoblamiento
- Franja de circulación

**Movilidad No Motorizada**

- Ciclorruta proyectada
- Infraestructura de andenes

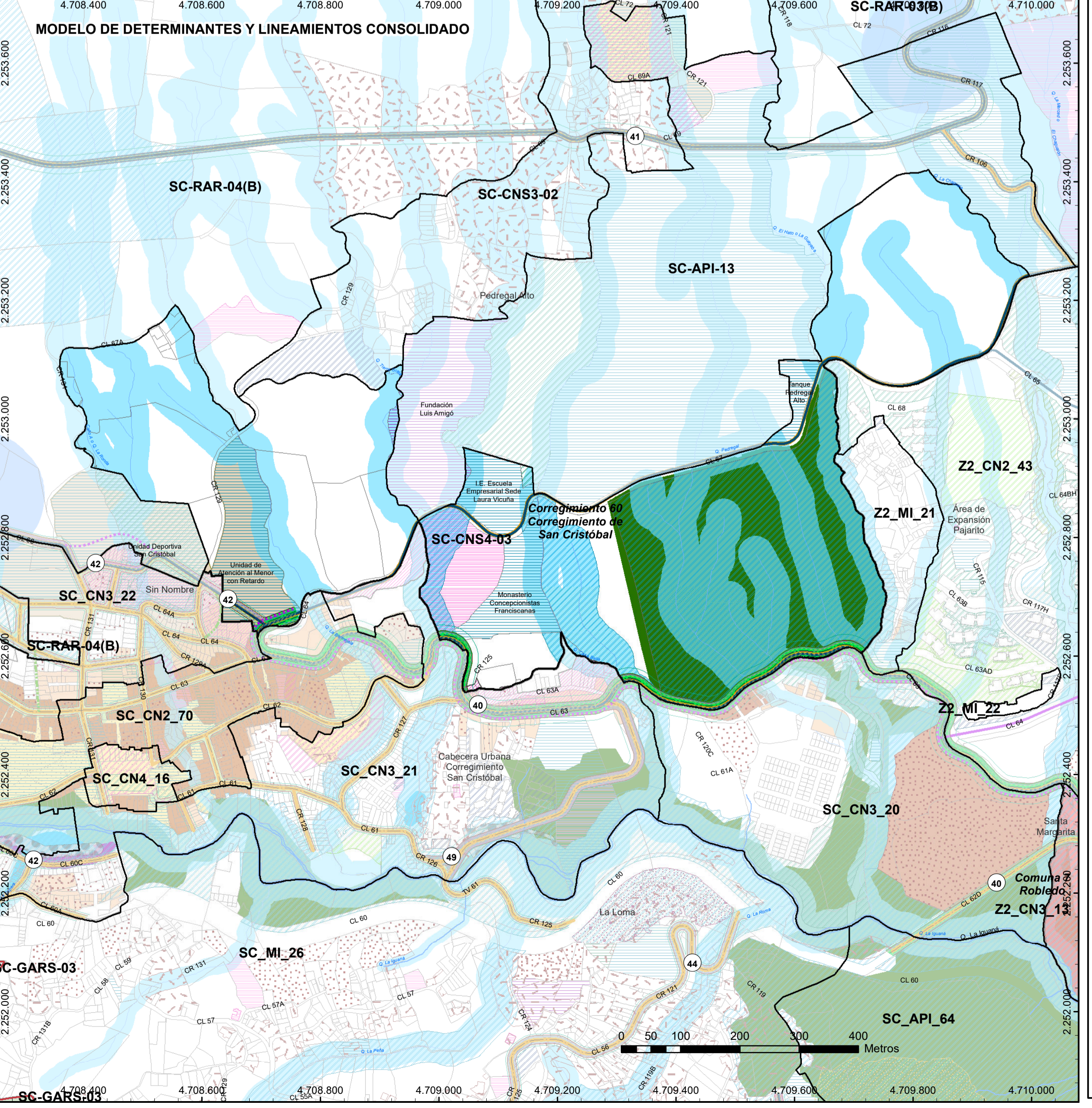
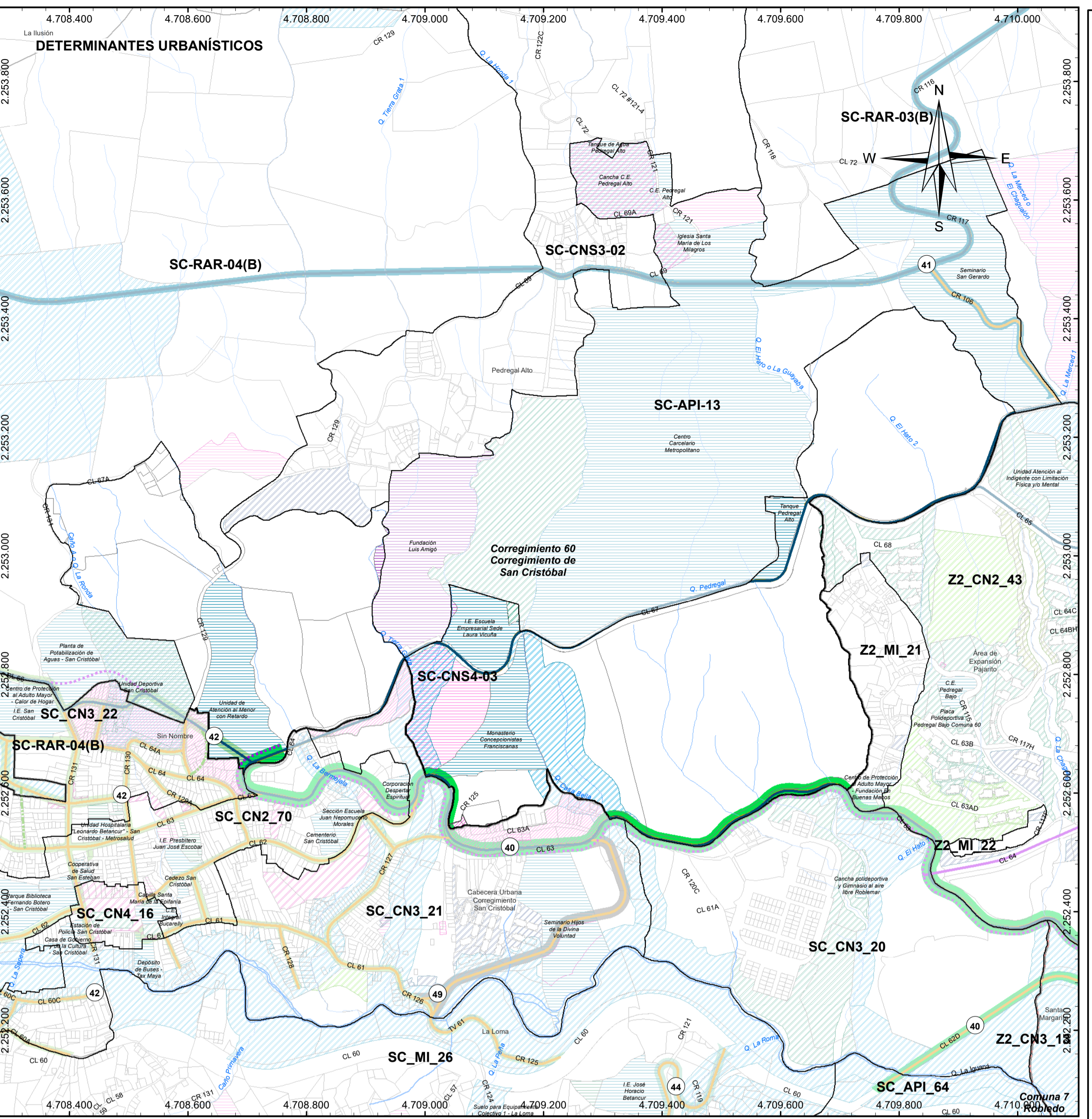
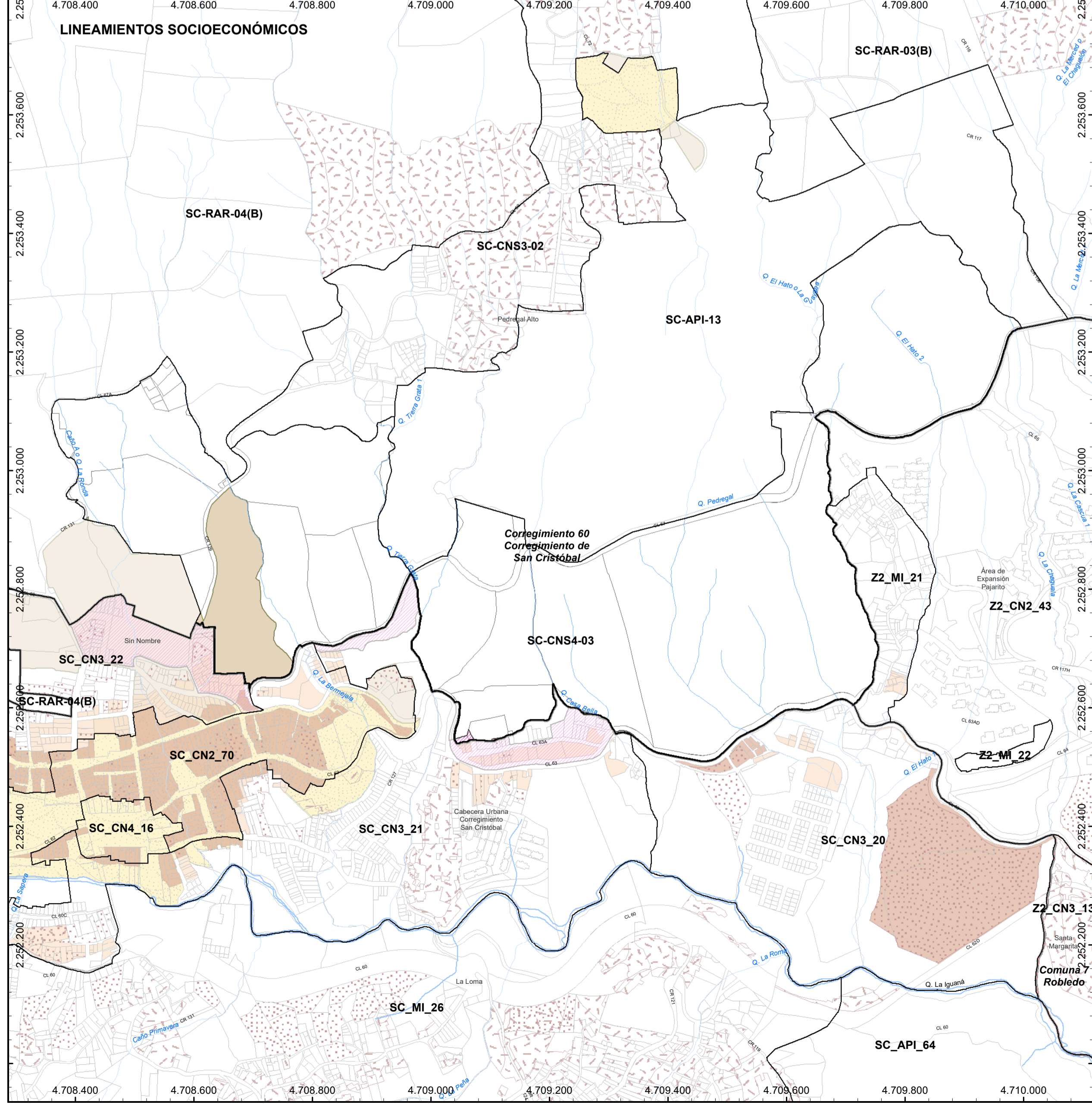
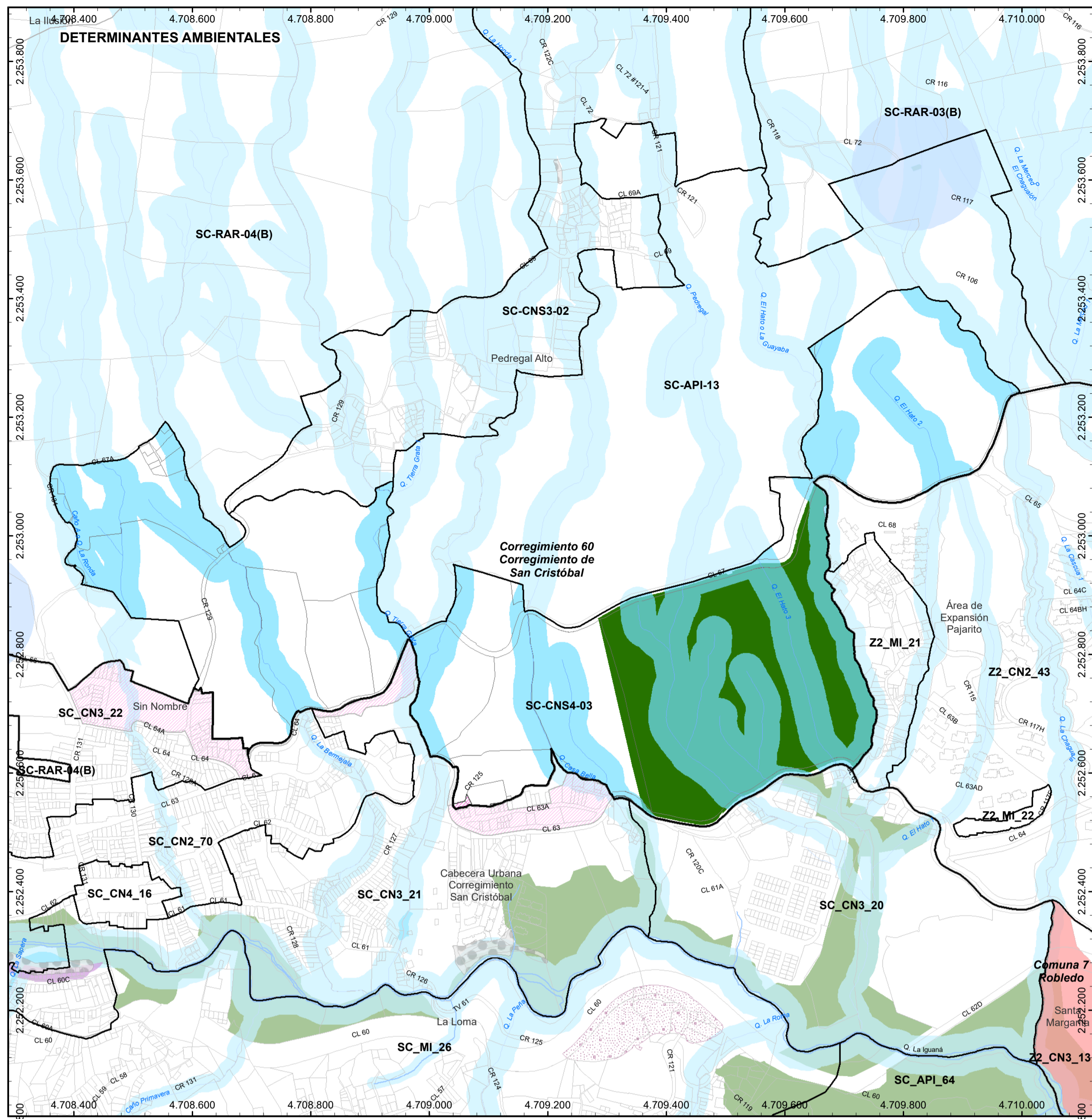
**Proyecto vial**

- 40 - Calle 63
- 42 - Vías Corregimiento San Cristóbal

### LINEAMIENTOS SOCIOECONÓMICOS / SISTEMA DE OCUPACIÓN

**SUBSISTEMA CENTRALIDADES**

- Zona con potencial para ampliar centralidad existente



**Aldía de Medellín**  
 Distrito de  
 Ciencia, Tecnología e Innovación  
**DEPARTAMENTO ADMINISTRATIVO DE PLANEACIÓN**

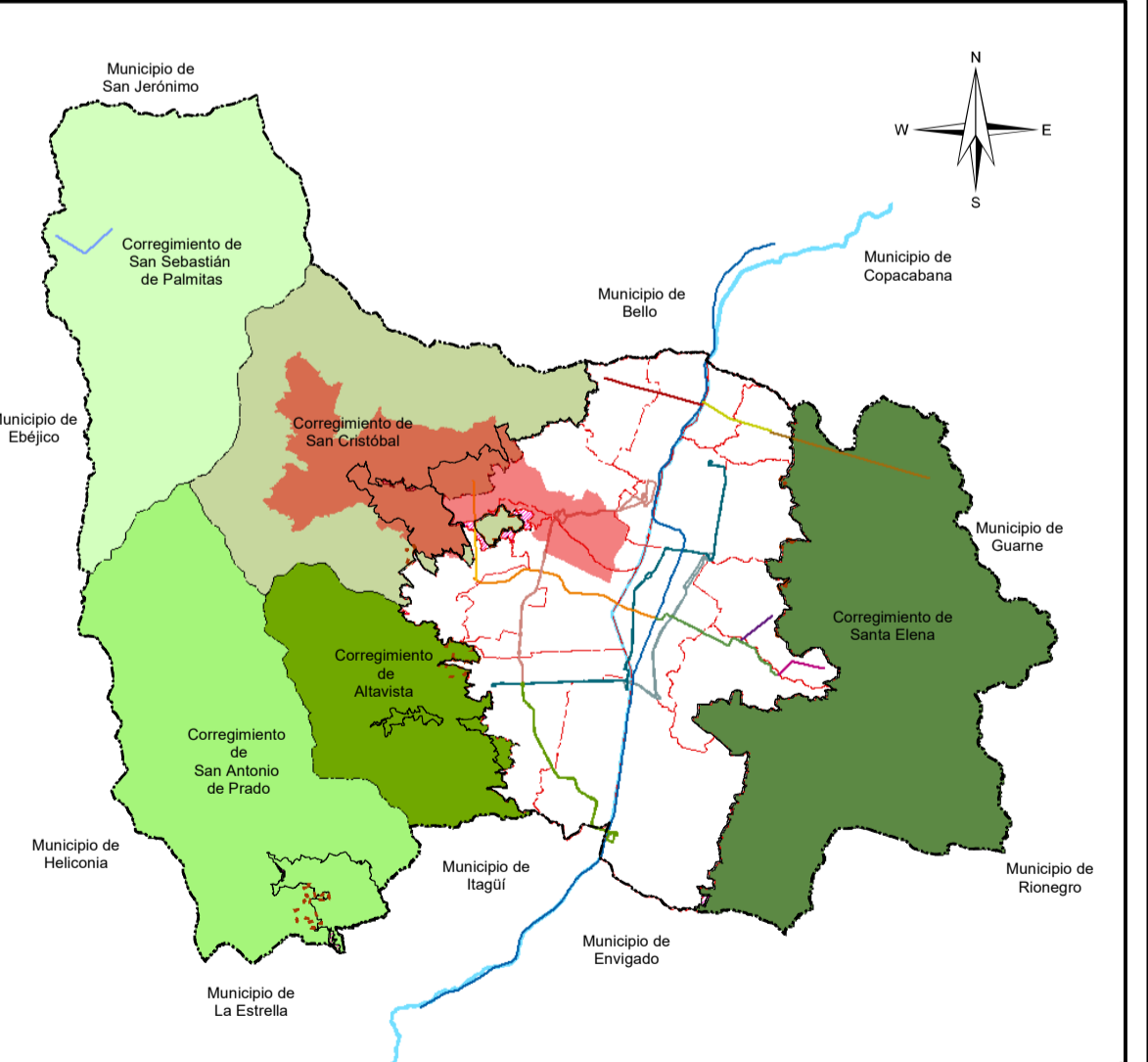
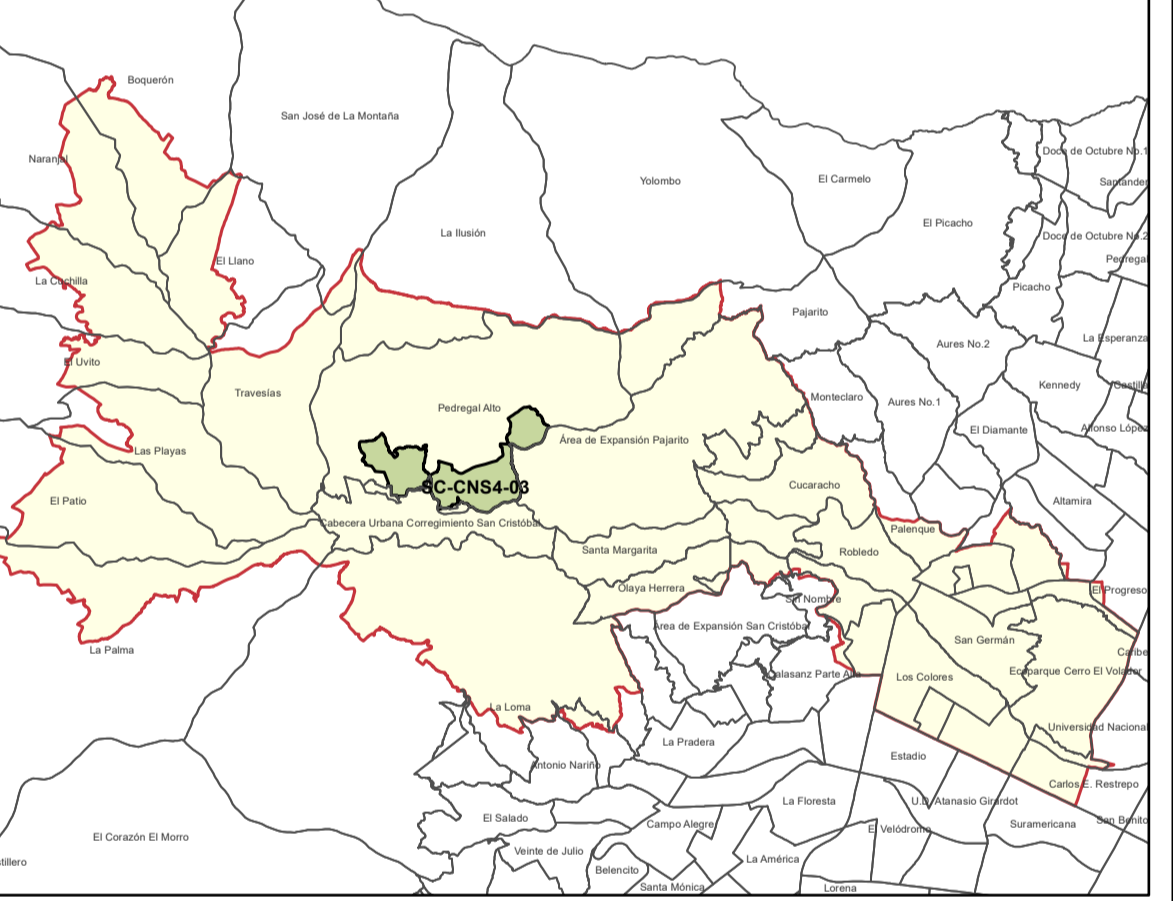
**DETERMINANTES Y LINEAMIENTOS ESPECÍFICOS PARA EL POLIGONO SC-CNS4-03, SUJETO A UPR**  
**MACROPROYECTO ÁREA DE INTERVENCIÓN ESTRATÉGICA - TRANSVERSALIDAD LA IGUAÑA**

### Convenciones Temáticas

- Red hídrica
- Quebrada La Iguaña
- Lote
- Manzanas
- Delimitación de polígonos de tratamiento
- AIEMED Transversalidad La Iguaña

### Convenciones Cartográficas

- Perímetro Urbano Acdo. 048 de 2014
- Límite Suelo de Expansión
- Límite de Barrio - Vereda
- Límite de Comuna
- Límite de Corregimiento
- Límite Municipal
- Río Medellín
- METRO, Línea A, Niquía - La Estrella
- METRO, Línea B, San Antonio - San Javier
- METROCABLE, Línea J, San Javier - La Aurora
- METROCABLE, Línea P, Picacho
- METROPLUS, Línea 1, UdeM - Av Ferrocarril - Parque Aranjuez
- METROPLUS, Línea 2, U. de M, Pretronal Oriental
- BUS ELÉCTRICO, Línea O, Caribe - Las Palmas
- TRANVÍA, Línea 1, San Antonio - Alejandro Echavarría
- Sectorización Política Administrativa por Definir



### Sistema de Coordenadas

Coordenadas: MAGNA-SIRGAS Origen-Nacional Latitud Origen: 4° N.  
 Proyección: Transversa de Mercator Altura del Plano: 1510 Metros.  
 Falso Este: 5.000.000 Datum: MAGNA.  
 Falso Norte: 2.000.000 Longitud Origen: 73° W.

Fuente de Información:  
 POT Acuerdo 48 de 2014  
 Equipo Áreas de Intervención Estratégica - UPE - DAP (2024)

Elaboró: Equipo Áreas de Intervención Estratégica - UPE - DAP

Procesó: Equipo Áreas de Intervención Estratégica - UPE - DAP

Escala de Impresión: 1:5.500 Fecha de Elaboración: 05/02/2025 22V/24