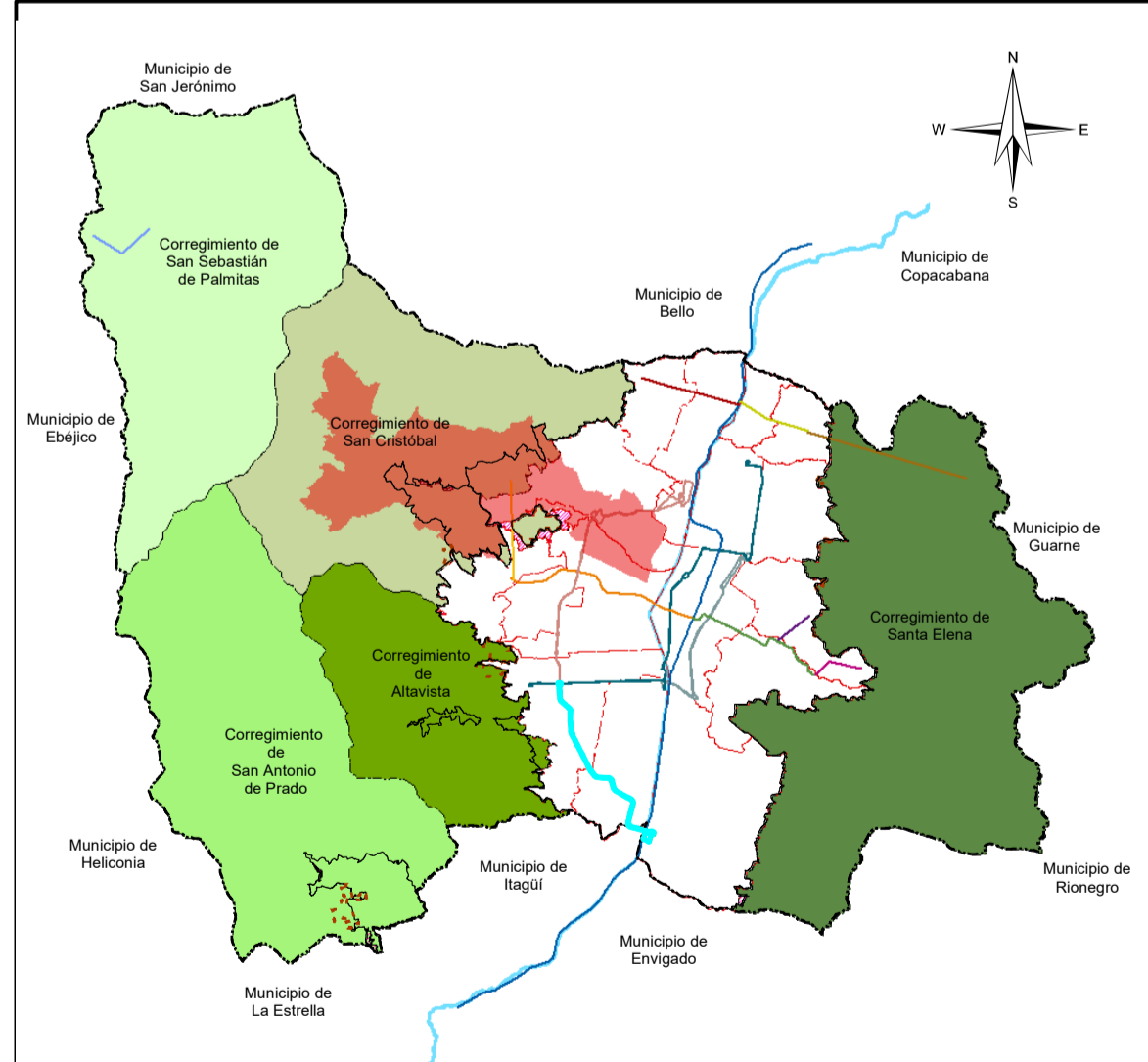


**ÁREAS POTENCIALES PARA EL CUMPLIMIENTO  
 DE OBLIGACIONES EN RELACION AL  
 SISTEMA PÚBLICO COLECTIVO  
 MACROPROYECTO ÁREA DE INTERVENCIÓN  
 ESTRATÉGICA - TRANSVERSALIDAD LA IGUAÑA**

- Convenciones Temáticas**
- Red hídrica
  - Quebrada La Iguaña
  - Manzanas
  - Delimitación de polígonos de tratamiento
  - AIEMD Transversalidad La Iguaña

- Convenciones Cartográficas**
- Perímetro Urbano Acto. 048 de 2014
  - Límite Suelo de Expansión
  - Límite de Barrio - Vereda
  - Límite de Comuna
  - Límite de Corregimiento
  - Límite Municipal
  - Río Medellín
  - METRO, Línea A, Niquía - La Estrella
  - METRO, Línea B, San Antonio - San Javier
  - METRO-CABLE, Línea J, San Javier - La Aurora
  - METRO-CABLE, Línea P, Picacho
  - METROPLUS, Línea 1, UdeM - Av. Ferrocarril - Parque Aranjuez
  - METROPLUS, Línea 2, U. de M. Pretronal Oriental
  - BUS ELÉCTRICO, Línea O, Caribe - Las Palmas
  - TRANVÍA, Línea 1, San Antonio - Alejandro Echavarría
  - Sectorización Política Administrativa por Definir



**Sistema de Coordenadas**

Coordenadas: MAGNA-SIRGAS Origen-Nacional  
 Proyección: Transversa de Mercator  
 Falso Este: 5.000.000      Latitud Origen: 4° N.  
 Falso Norte: 2.000.000      Altura del Plano: 1510 Metros.  
 Longitud Origen: 73° W.      Datum: MAGNA.

Fuente de Información:  
 POT Acuerdo 48 de 2014  
 Equipo Áreas de Intervención Estratégica - UPE - DAP (2024)

Elaboró: Equipo de Intervención Estratégica - UPE - DAP  
 Proceso: Equipo Áreas de Intervención Estratégica - UPE - DAP

Escala de Impresión: 1:15.000      Fecha de Elaboración: 09/07/2025      23/24