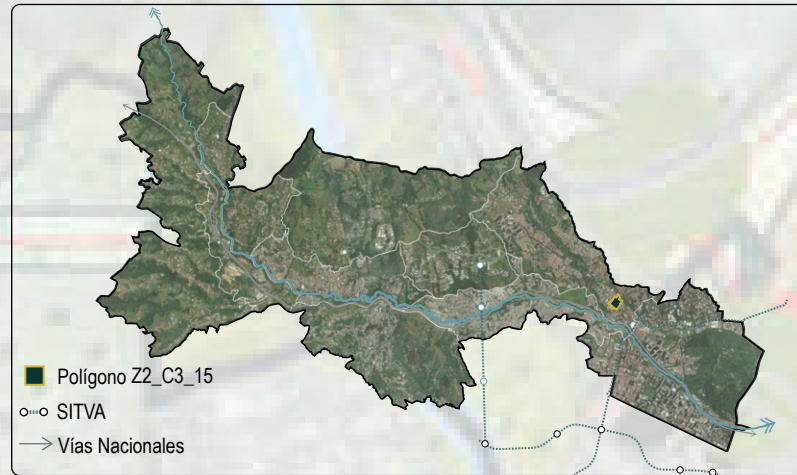


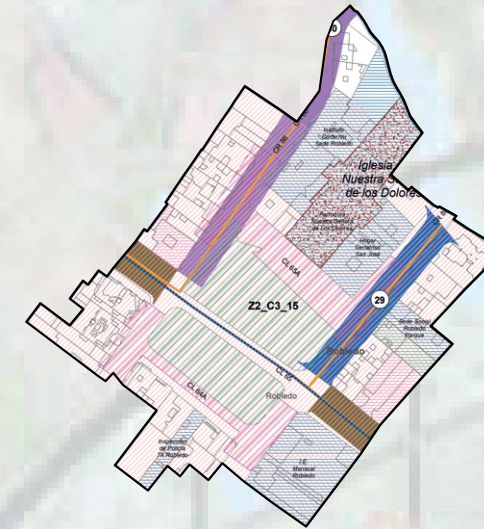
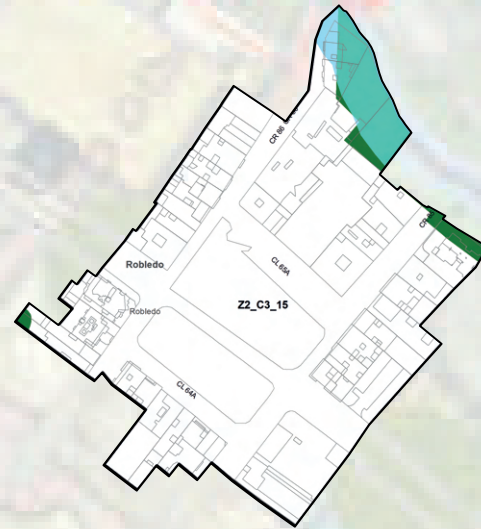
LOCALIZACIÓN Z2_C3_15



PLAN ESPECIAL DE MANEJO Y PROTECCIÓN PATRIMONIAL EN EL AIE MED TRANSVERSALIDAD LA IGUANÁ A PARTIR DE LOS PLANTEAMIENTOS URBANÍSTICOS

DETERMINANTES AMBIENTALES

DETERMINANTES URBANÍSTICOS



Determinantes Ambientales / Sistema Físico Espacial	
Subsistema Estructura Ecológica Principal - EEP	
Áreas de Interés Estratégico	
Subsistema hidrográfico	Nodos y enlaces red de conectividad ecológica
Red hídrica	Red de conectividad ecológica
Retiros a la red hídrica	

Determinantes Urbanísticos / Sistema Público Colectivo	
Subsistema de Espacio Público	
Espacio Público Existente	Elementos
Mantenimiento de los espacios públicos de esparcimiento y encuentro existentes	2 a Mantener
Espacio Público Projectado (POT)	
Generación de espacios públicos asociados a las centralidades urbanas y rurales	3.134,66 m ²

Subsistema de Equipamientos	
Equipamientos existentes	Elementos
Mantenimiento de los equipamientos colectivos	6 a mantener
Áreas potenciales para la generación de equipamiento	
Generación de equipamientos colectivos	2 a generar
Ampliación de equipamientos colectivos	1 para ampliar

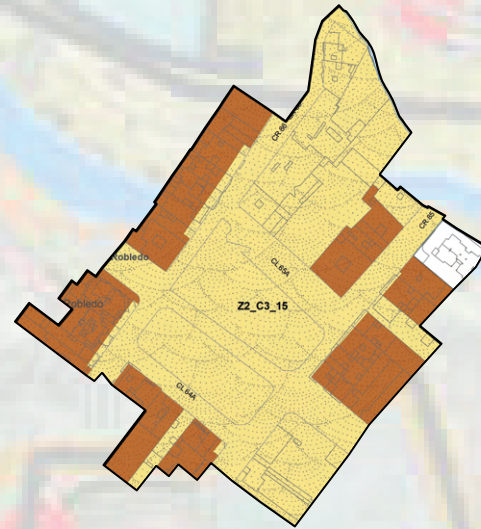
Subsistema de Patrimonio	
BICN- Bienes de interés cultural nacional	
Zona de influencia Urbanística	

Subsistema de Movilidad	
Corredores Verdes	Proyecto vial
Corredor verde - Generación	26 - Calle 65 entre Carrera 84B y Urbanización Manresa
Movilidad No Motorizada	29 - Carrera 85 entre Calle 65 y Quebrada La Gómez
Infraestructura de andenes	30 - Carrera 86 entre Calle 65 y Quebrada La Gómez

Lineamientos Socioeconómicos / Sistema de Ocupación	
Subsistema Centralidades	
Centralidad existente POT	
Usos	
Áreas y corredores de alta mixtura	

LINEAMIENTOS SOCIECONÓMICOS

MODELO DE DETERMINANTES Y LINEAMIENTOS CONSOLIDADO



CONVENCIONES TEMÁTICAS

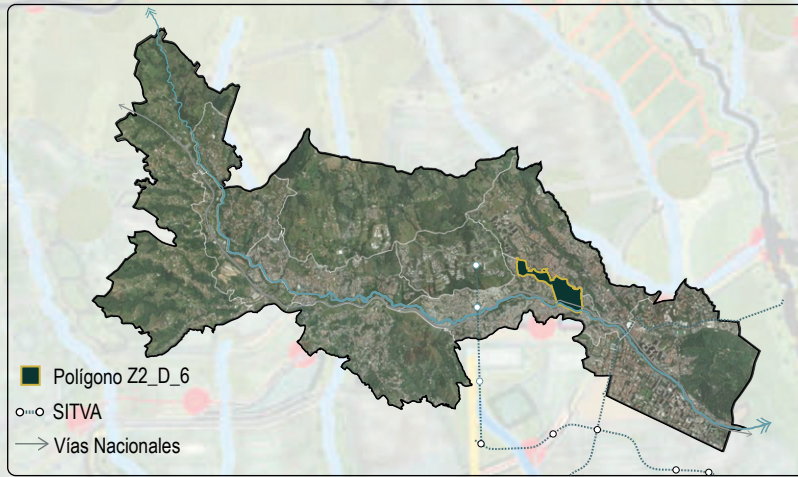
EQUIPO DE ÁREAS DE INTERVENCIÓN ESTRATÉGICA
UNIDAD DE PROYECTOS ESTRATÉGICOS
DEPARTAMENTO ADMINISTRATIVO DE PLANEACIÓN

GACETA OFICIAL
DECRETO 0688
DE 2025

MACROPROYECTO
ÁREA DE INTERVENCIÓN ESTRATÉGICA
TRANSVERSALIDAD
LA IGUANÁ

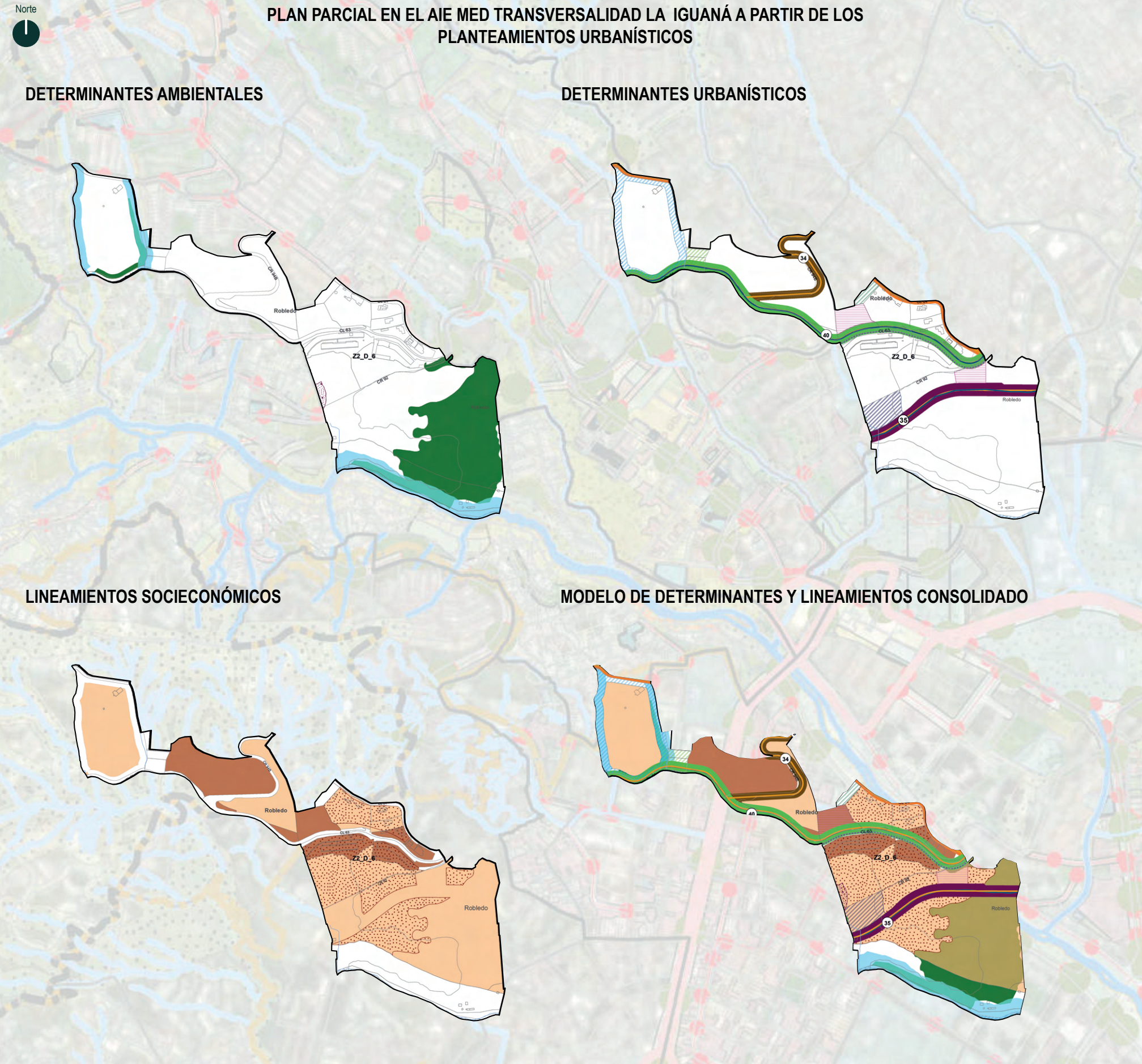
AIE MED
TRANSVERSALIDAD
LA IGUANÁ

LOCALIZACIÓN Z2_D_6



CONVENCIONES TEMÁTICAS

Determinantes Ambientales / Sistema Físico Espacial	
Subsistema Estructura Ecológica Principal - EEP	
Áreas de Interés Estratégico	
Subsistema hidrográfico	Nodos y enlaces red de conectividad ecológica
— Red hídrica	■ Red de conectividad ecológica
— Retiros a la red hídrica	
Subsistema Amenaza y Riesgo	
■ Caracterización de zonas con condición de riesgo (Nuevas zonas de amenaza alta con procesos de ocupación)	
Determinantes Urbanísticos / Sistema Público Colectivo	
Subsistema de Espacio Público	
Espacio Público Existente	Elementos
■ Mantenimiento de los espacios públicos de esparcimiento y encuentro existentes	1 a Mantener
■ Mejoramiento y recuperación de los espacios públicos de encuentro y esparcimiento de orden local	1 a Mejorar
Espacio Público Potencial y Proyectado (POT)	
■ Generación de espacios públicos de encuentro y esparcimiento que reivindiquen la escala local	5.117,17 m ²
■ Generación de espacios públicos para el encuentro de los ciudadanos con el entorno natural, a través de la incorporación efectiva de elementos de los sistemas orográfico e hidrográfico y zonas de riesgo no mitigables	11.006,20 m ²
Subsistema de Equipamientos	
Áreas potenciales para la generación de equipamientos	Elementos
■ Generación de equipamientos colectivos	2 a generar
Subsistema de Movilidad	
Corredores Verdes	Proyecto vial
— Corredor verde - Generación	■ 33 - Vías Loma Pajarito entre Calles 63 - 64D y Carreras 97B y 97AB
Movilidad No Motorizada	■ 34 - Carrera 94B entre Calles 64 y 63
— Cicloruta proyectada	■ 35 - Circunvalar Metropolitana Occidental entre Calle 62 y Carrera 92
— Infraestructura de andenes	■ 40 - Calle 63 entre Calle 64 y Carrera 98
Lineamientos Socioeconómicos / Sistema de Ocupación	
Subsistema Habitacional	
■ Áreas potenciales para el reasentamiento de población	Actuación: Definir
Usos	
■ Áreas y corredores de media mixtura	
■ Áreas y corredores de alta mixtura	



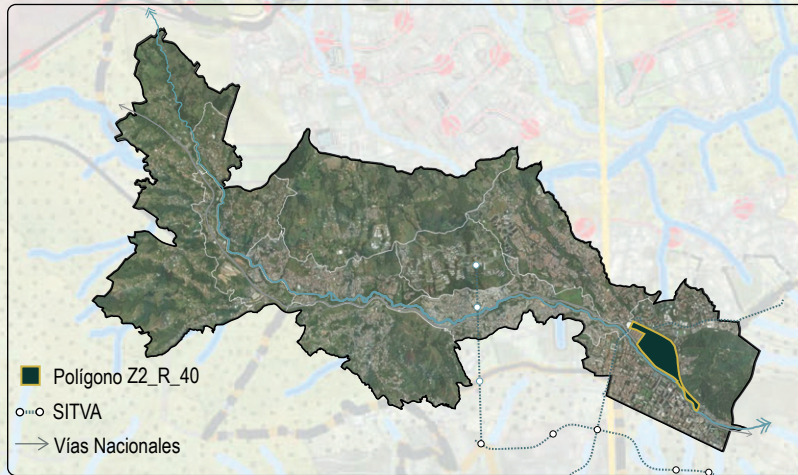
EQUIPO DE ÁREAS DE INTERVENCIÓN ESTRATÉGICA
UNIDAD DE PROYECTOS ESTRATÉGICOS
DEPARTAMENTO ADMINISTRATIVO DE PLANEACIÓN

GACETA OFICIAL
DECRETO 0688
DE 2025

MACROPROYECTO
ÁREA DE INTERVENCIÓN ESTRATÉGICA
TRANSVERSALIDAD
LA IGUANÁ

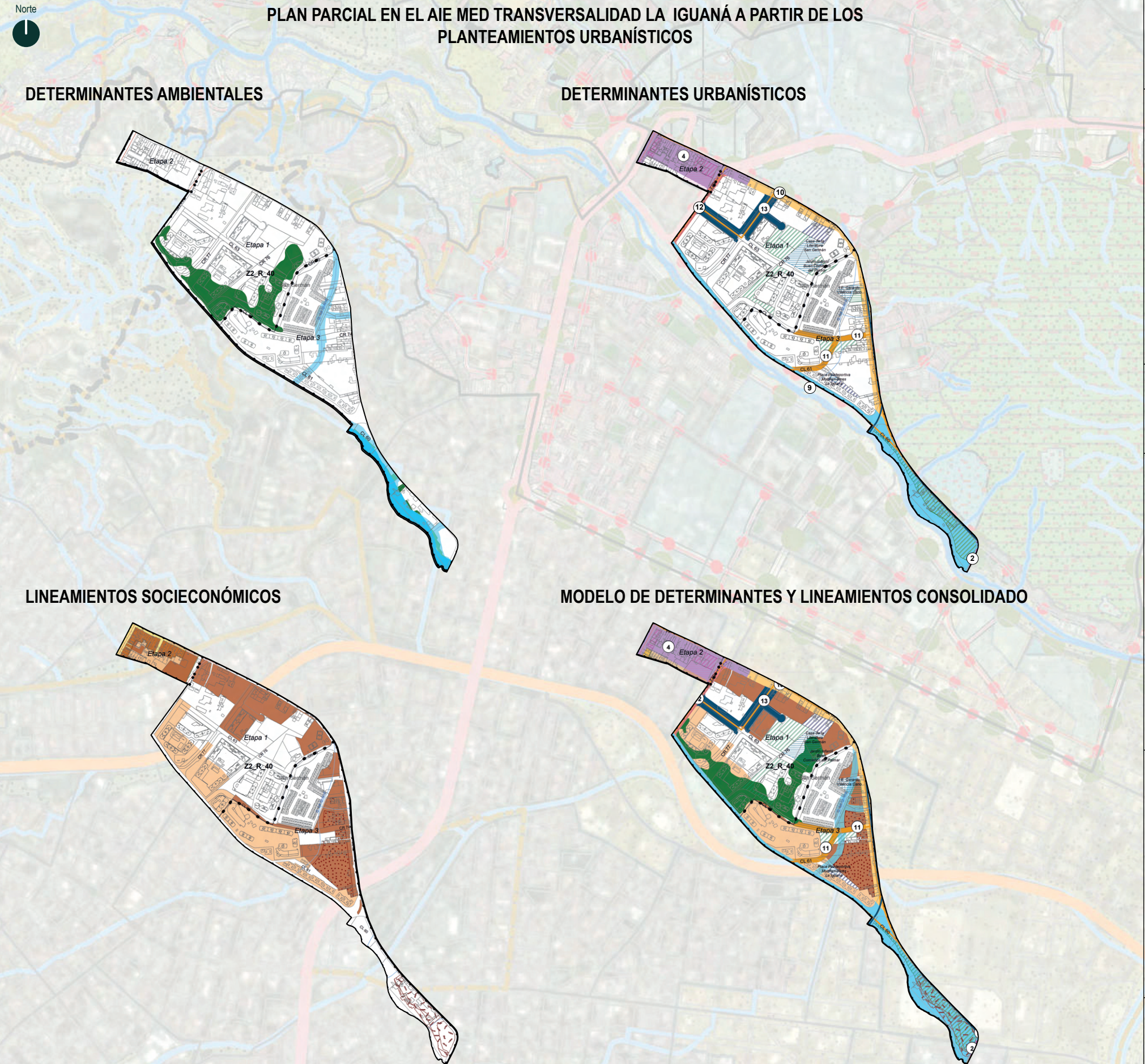
AIE MED
TRANSVERSALIDAD
LA IGUANÁ

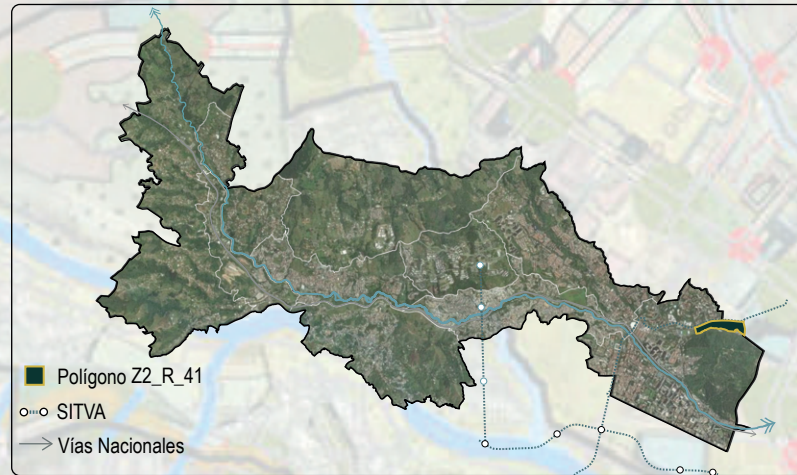
LOCALIZACIÓN Z2_R_40



CONVENCIONES TEMÁTICAS

Determinantes Ambientales / Sistema Físico Espacial	
Subsistema Estructura Ecológica Principal - EEP Áreas de Interés Estratégico	Subsistema Amenaza y Riesgo
Subsistema hidrográfico	Zona de alto riesgo no mitigable por avenidas torrenciales
<ul style="list-style-type: none"> Red hídrica Retiros a la red hídrica 	
Nodos y enlaces red de conectividad ecológica	
Red de conectividad ecológica	
Determinantes Urbanísticos / Sistema Público Colectivo	
Subsistema de Espacio Público	
Espacio Público Existente	Elementos
Mantenimiento de los espacios públicos de esparcimiento y encuentro existentes	7 a Mantener
Restitución de los espacios públicos de esparcimiento y encuentro que estén siendo privatizados y/u ocupados indebidamente	2 a Restituir
Espacio Público Potencial y Projectado (POT)	
Generación de espacios públicos asociados a las centralidades urbanas y rurales	3.719,33 m ²
Generación de espacios públicos de encuentro y esparcimiento que reivindiquen la escala local	4.529,33 m ²
Subsistema de Equipamientos	
Equipamientos existentes	Elementos
Mantenimiento de los equipamientos colectivos	4 a mantener
Áreas potenciales para la generación de equipamiento	
Generación de equipamientos colectivos	1 a generar
Ampliación de equipamientos colectivos	1 para ampliar
Subsistema de Movilidad	
Corredores Verdes	Proyecto vial
Corredor verde - Generación	2 - Carretera 70 entre calles 55 - 65
Corredor verde - Mejoramiento	4 - Sistema Masivo Av. 80
Movilidad No Motorizada	9 - Laterales Quebrada La Iguañá
Cicloruta proyectada	10 - Calle 65 entre Transversal 73 y Carrera 70
Infraestructura de andenes	11 - Carrera 74C - 74B - Conexión Calle 60
	12 - Carrera 77A entre Calles 60 - 65
	13 - Calle 63 - Carrera 67 entre Carreras 77A y 65
Lineamientos Socioeconómicos / Sistema de Ocupación	
Subsistema Habitacional	
Áreas potenciales para el reasentamiento de población	Determinar / Evaluar
Zona con procesos informales de ocupación	Evaluar
Usos	
Áreas y corredores de media mixtura	Centralidad existente POT
Áreas y corredores de alta mixtura	Zona con potencial para ampliar centralidad existente





Determinantes Ambientales / Sistema Físico Espacial
Subsistema Estructura Ecológica Principal - EEP
Áreas de Interés Estratégico

Subsistema hidrográfico

Red hídrica
Retiros a la red hídrica

Determinantes Urbanísticos / Sistema Público Colectivo
Subsistema de Espacio Público

Áreas potenciales para la generación de espacio público	Elementos m ²
Generación de espacios públicos asociados a las centralidades urbanas y rurales	1.593,61 m ²
Generación de espacios públicos de encuentro y esparcimiento que reivindiquen la escala local	307,86 m ²
Generación de espacios públicos para el encuentro de los ciudadanos con el entorno natural, a través de la incorporación efectiva de elementos de los sistemas orográfico e hidrográfico y zonas de riesgo no mitigables	14.334,59 m ²

Subsistema de Equipamientos

Áreas potenciales para la generación de equipamiento	
Generación de equipamientos colectivos	2 a Generar

Subsistema de Movilidad

Corredores Verdes	Proyecto vial
Corredor verde - Generación	4 - Sistema Masivo Avenida 80
Movilidad No Motorizada	14 - Continuación carrera 75
Cicloruta existente	15 - Carrera 67 entre Calles 71 – 73
Cicloruta proyectada	16 - Calle 71 entre Continuación Carrera 75 y carrera 67
Infraestructura de andenes	

Lineamientos Socioeconómicos / Sistema de Ocupación

Subsistema Centralidades
Centralidad existente POT
Usos
Áreas y corredores de media mixtura

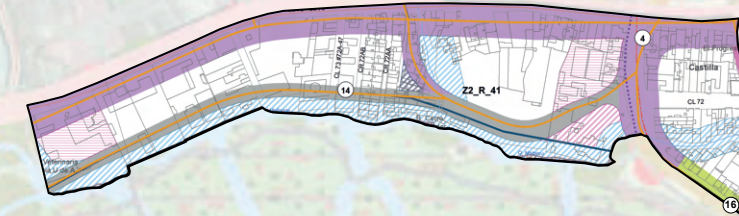


PLAN PARCIAL EN EL AIE MED TRANSVERSALIDAD LA IGUANÁ A PARTIR DE LOS PLANTEAMIENTOS URBANÍSTICOS

DETERMINANTES AMBIENTALES



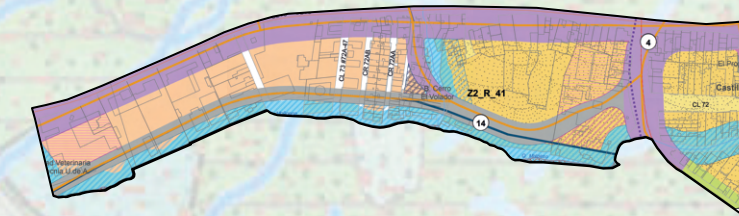
DETERMINANTES URBANÍSTICOS

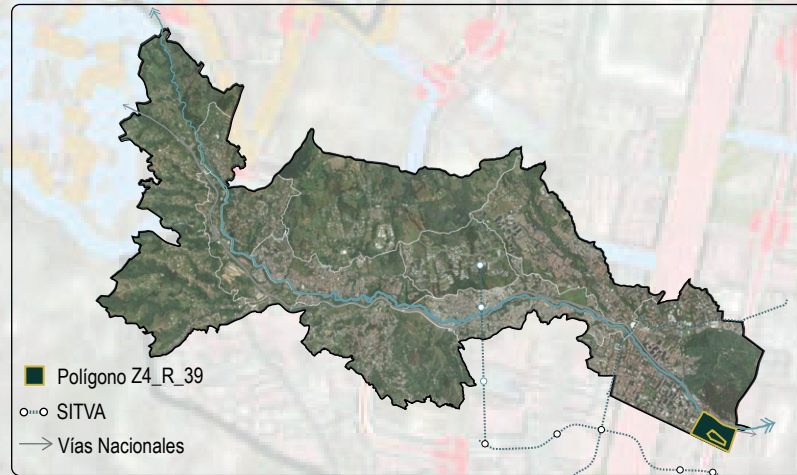


LINEAMIENTOS SOCIECONÓMICOS



MODELO DE DETERMINANTES Y LINEAMIENTOS CONSOLIDADO





Determinantes Ambientales / Sistema Físico Espacial	
Subsistema Estructura Ecológica Principal - EEP Áreas de Interés Estratégico	Subsistema Amenaza y Riesgo
Subsistema hidrográfico — Red hídrica — Retiros a la red hídrica Nodos y enlaces red de conectividad ecológica — Red de conectividad ecológica	Zona de alto riesgo no mitigable por avenidas torrenciales

Determinantes Urbanísticos / Sistema Público Colectivo	
Subsistema de Espacio Público	
Espacio Público Existente ■ Mantenimiento de los espacios públicos de esparcimiento y encuentro existentes	Elementos 3 a Mantener
Espacio Público Potencial y Proyectoado (POT) ■ Generación de espacios públicos asociados a las centralidades urbanas y rurales	564,35 m ²
■ Generación de espacios públicos para el encuentro de los ciudadanos con el entorno natural, a través de la incorporación efectiva de elementos de los sistemas orográfico e hidrográfico y zonas de riesgo no mitigables.....	125,80 m ²

Subsistema de Equipamientos	
Equipamientos existentes ■ Mantenimiento de los equipamientos colectivos.....	Elementos 4 a Mantener
Áreas potenciales para la generación de equipamiento ■ Generación de equipamientos colectivos	1 a Generar

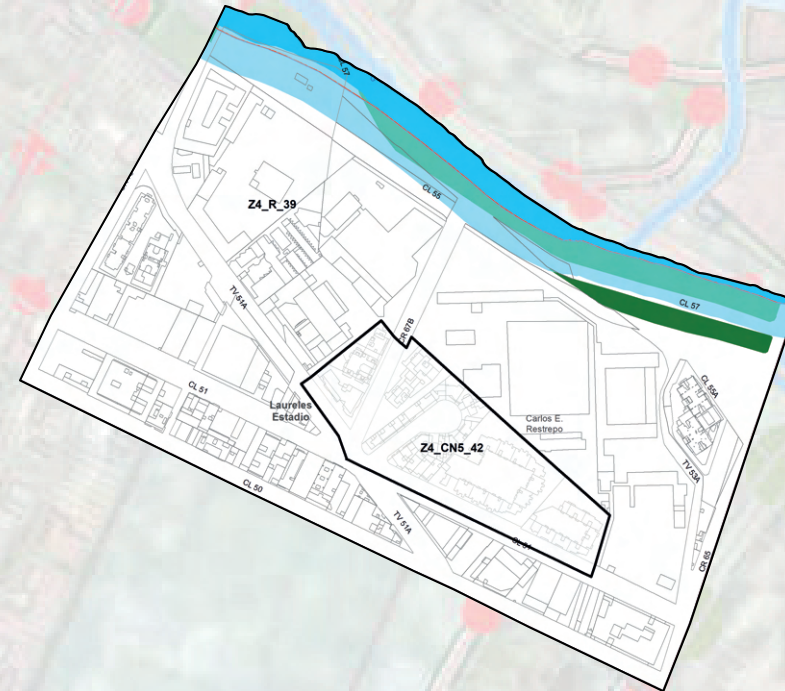
Subsistema de Movilidad	
Corredores Verdes — Corredor verde - Generación — Corredor verde - Mejoramiento	Proyecto vial ■ 1 - Carrera 65 entre Calles 50 - 55 ■ 2 - Carrera 70 entre Calles 50 - 55
Movilidad No Motorizada — Cicloruta existente — Cicloruta proyectada — Infraestructura de andenes	■ 6 - Calle 50 (Colombia) entre Carreras 70 - 65 ■ 8 - Transversal 51A entre Calle 50 y Carrera 70

Lineamientos Socioeconómicos / Sistema de Ocupación	
Subsistema Centralidades	
■ Centralidad existente POT	
■ Zona con potencial para ampliar centralidad existente	
Subsistema de Movilidad	
■ Áreas y corredores de alta mixtura	

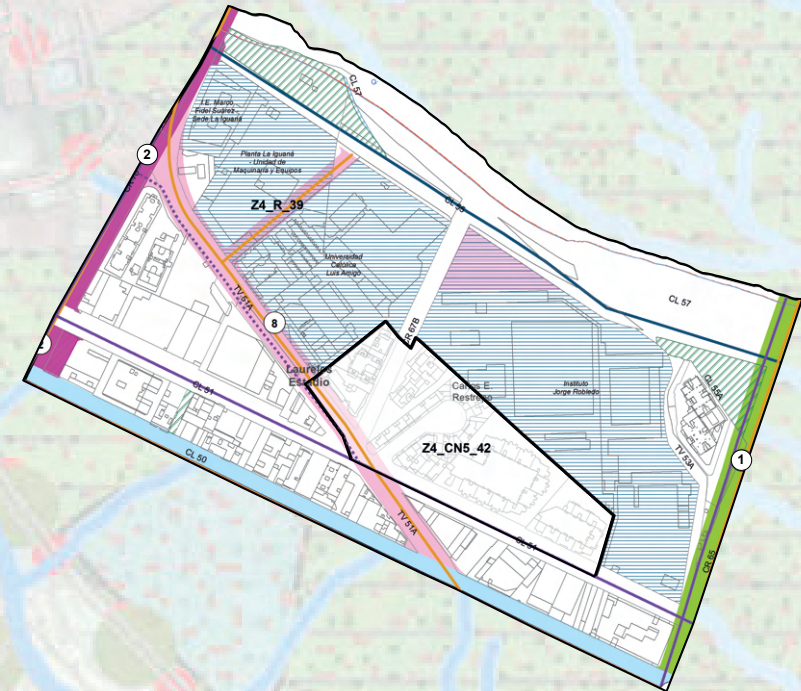


PLAN PARCIAL EN EL AIE MED TRANSVERSALIDAD LA IGUANÁ A PARTIR DE LOS PLANTEAMIENTOS URBANÍSTICOS

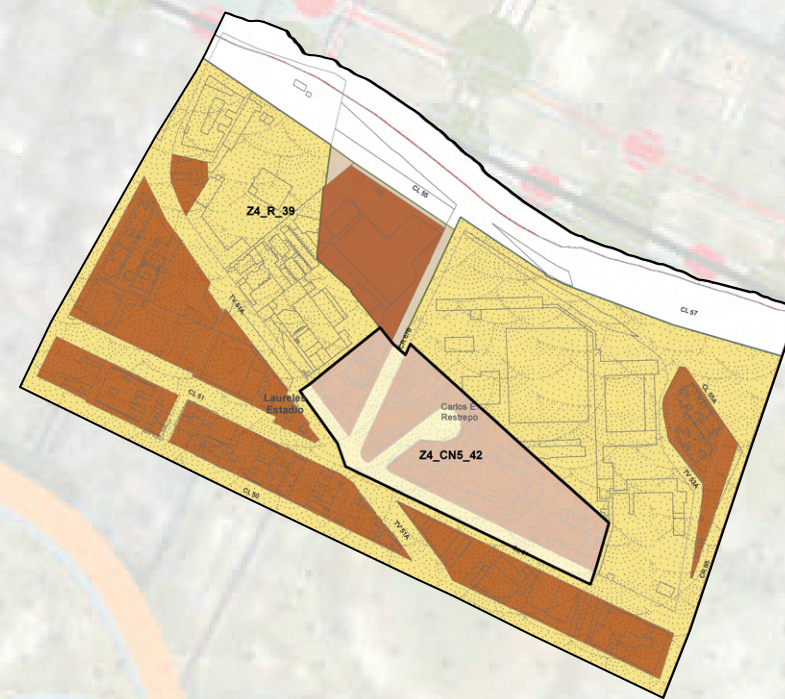
DETERMINANTES AMBIENTALES



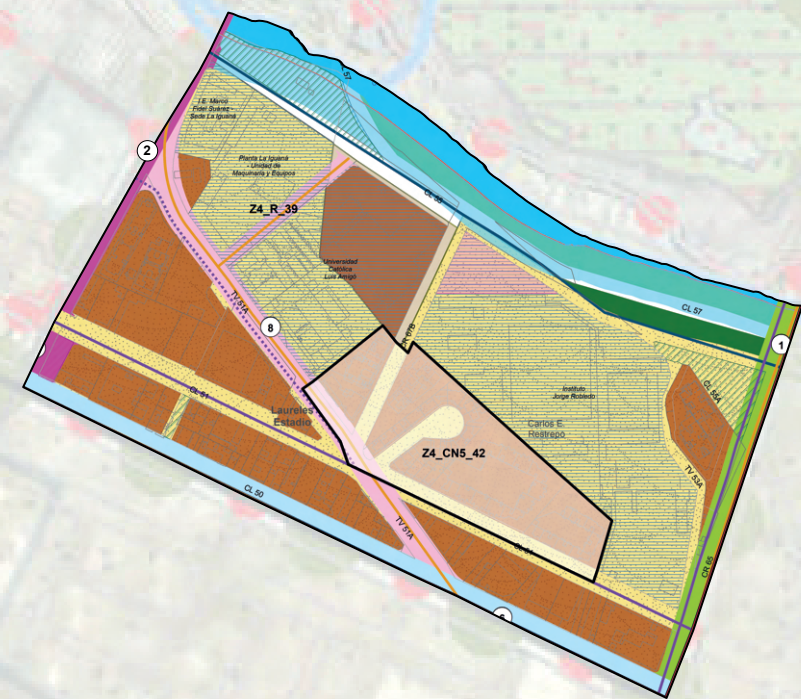
DETERMINANTES URBANÍSTICOS

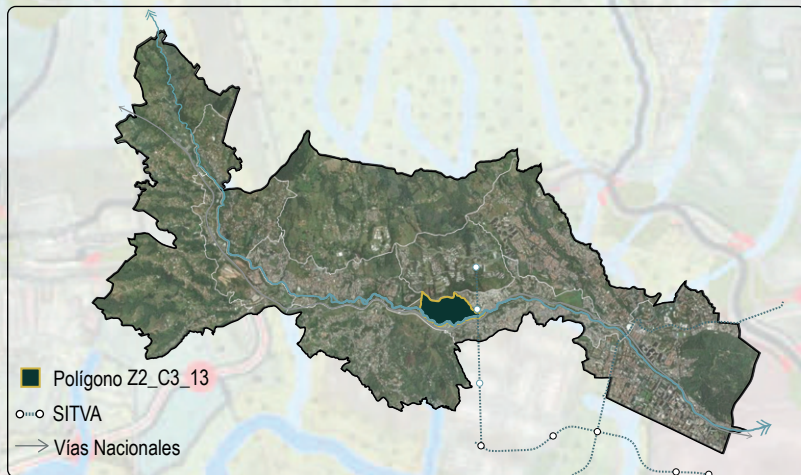


LINEAMIENTOS SOCIECONÓMICOS



MODELO DE DETERMINANTES Y LINEAMIENTOS CONSOLIDADO

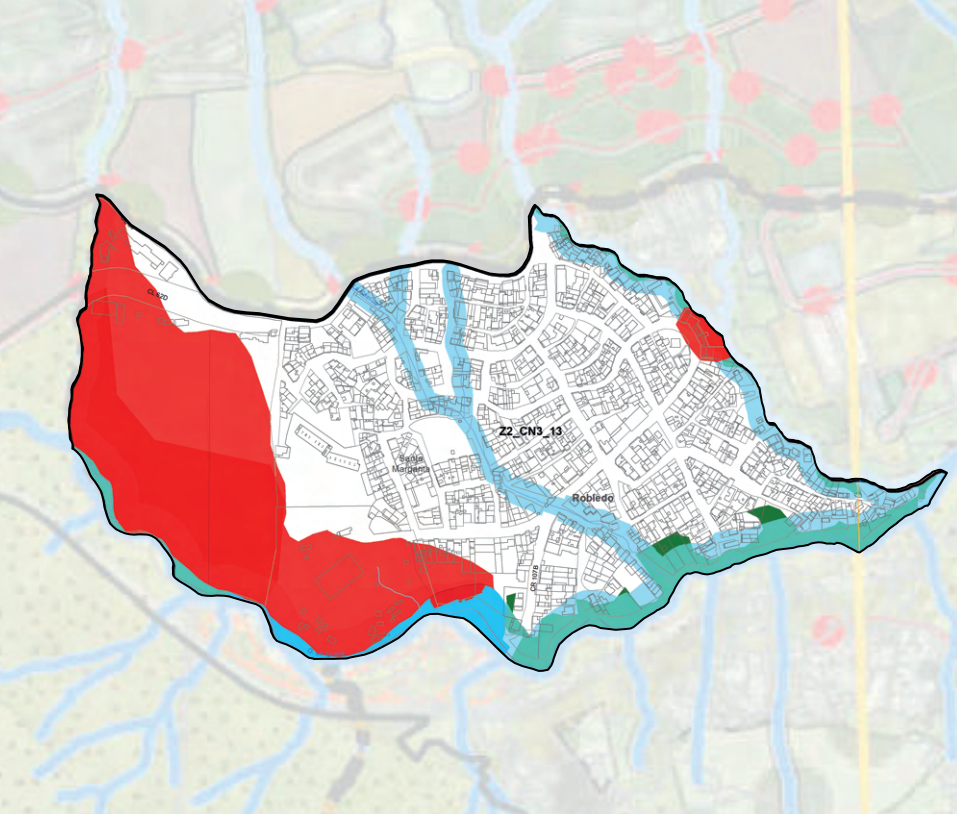




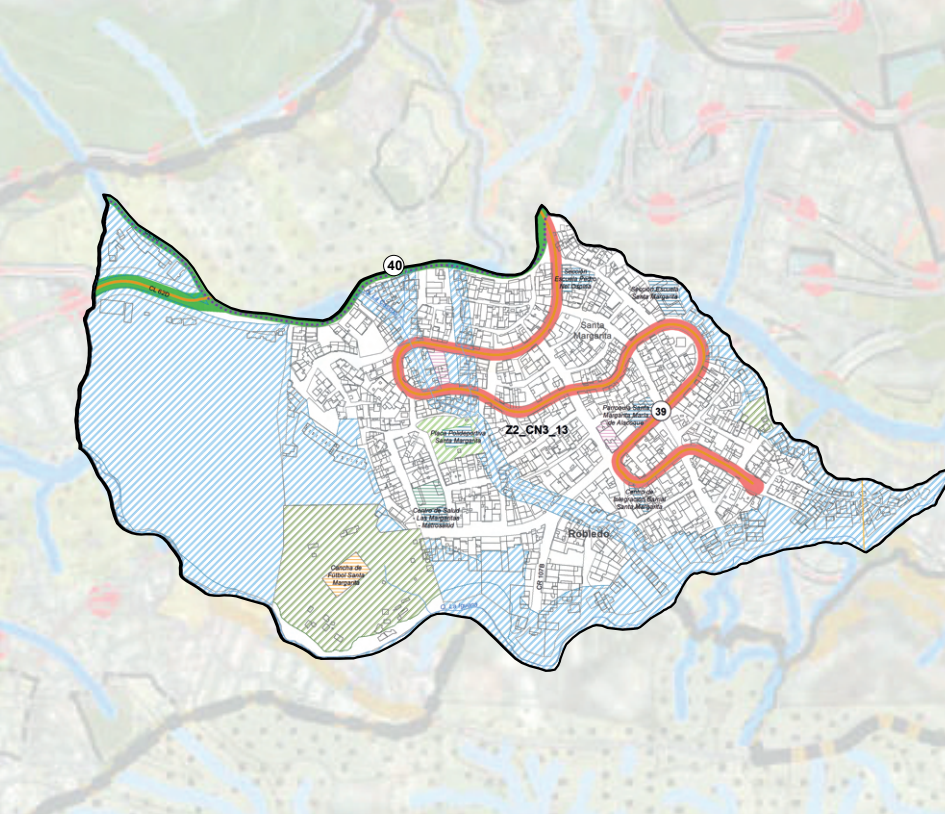
Determinantes Ambientales / Sistema Físico Espacial	
Subsistema Estructura Ecológica Principal - EEP	
Áreas de Interés Estratégico	
Subsistema hidrográfico	Subsistema Amenaza y Riesgo
<ul style="list-style-type: none"> Red hídrica Retiros a la red hídrica 	<ul style="list-style-type: none"> Zona de alto riesgo no mitigable por movimientos en masa Zona de alto riesgo no mitigable por avenidas torrenciales
<ul style="list-style-type: none"> Nodos y enlaces red de conectividad ecológica Red de conectividad ecológica 	
Determinantes Urbanísticos / Sistema Público Colectivo	
Subsistema de Espacio Público	
Espacio Público Existente	Elementos
<ul style="list-style-type: none"> Mejoramiento y recuperación de los espacios públicos de encuentro y esparcimiento de orden local Restitución de los espacios públicos de esparcimiento y encuentro que estén siendo privatizados y/u ocupados indebidamente 	<ul style="list-style-type: none"> 1 a Mejorar 2 a Restituir
Espacio Público Potencial y Proyectado (POT)	
<ul style="list-style-type: none"> Generación de espacios públicos para el encuentro de los ciudadanos con el entorno natural, a través de la incorporación efectiva de elementos de los sistemas orográfico e hidrográfico y zonas de riesgo no mitigables 	129.013,7 m ²
Subsistema de Equipamientos	
Equipamientos existentes	Elementos
<ul style="list-style-type: none"> Mantenimiento de los equipamientos colectivos Reubicación de los equipamientos colectivos 	<ul style="list-style-type: none"> 6 a Mantener 1 a Reubicar
Áreas potenciales para la generación de equipamiento	
<ul style="list-style-type: none"> Generación de equipamientos colectivos Ampliación de equipamientos colectivos 	<ul style="list-style-type: none"> 2 a Generar 1 para Ampliar
Subsistema de Movilidad	
Corredores Verdes	Proyecto vial
<ul style="list-style-type: none"> Corredor verde - Generación 	<ul style="list-style-type: none"> 39 - Vías Las Margaritas entre Calles 61 y 63 40 - Calle 63 entre Calle 62C y Quebrada La Chaguala
Movilidad No Motorizada	
<ul style="list-style-type: none"> Cicloruta proyectada Infraestructura de andenes 	
Lineamientos Socioeconómicos / Sistema de Ocupación	
Subsistema Habitacional	
	Actuación
<ul style="list-style-type: none"> Áreas potenciales para el reasentamiento de población Zona con procesos informales de ocupación 	<ul style="list-style-type: none"> Determinar / Evaluar Evaluar
Usos	
<ul style="list-style-type: none"> Áreas y corredores de media mixtura Áreas y corredores de alta mixtura 	

PLANES DE LEGALIZACIÓN Y REGULARIZACIÓN URBANÍSTICA EN EL AIE MED TRANSVERSALIDAD LA IGUANÁ A PARTIR DE LOS PLANTEAMIENTOS URBANÍSTICOS

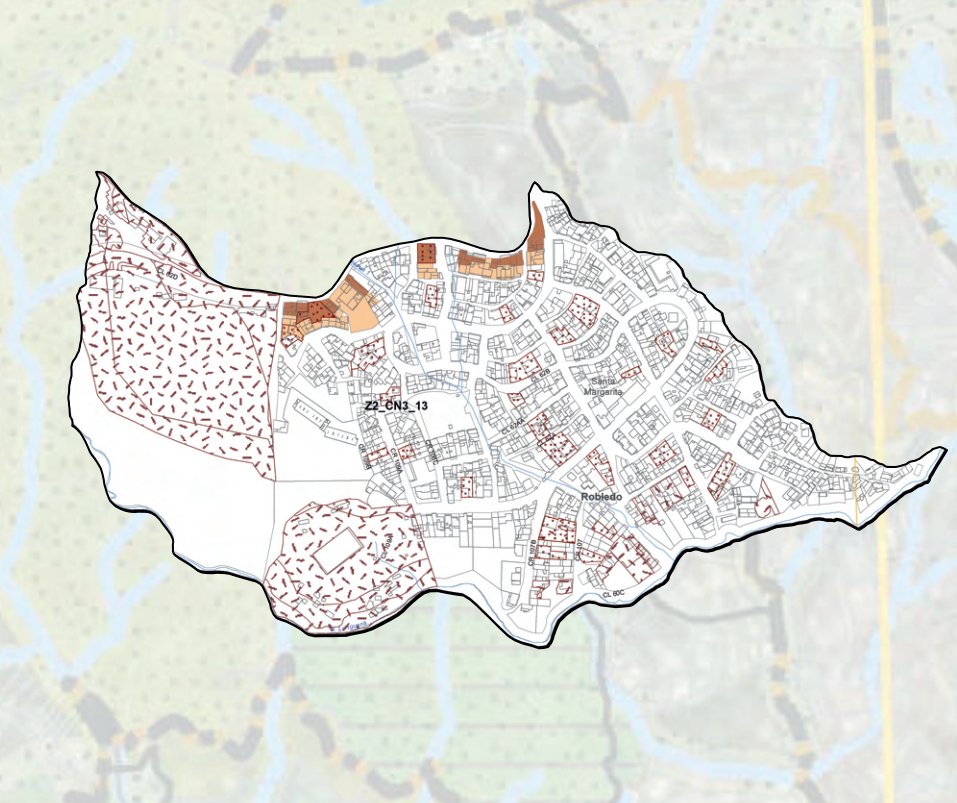
DETERMINANTES AMBIENTALES



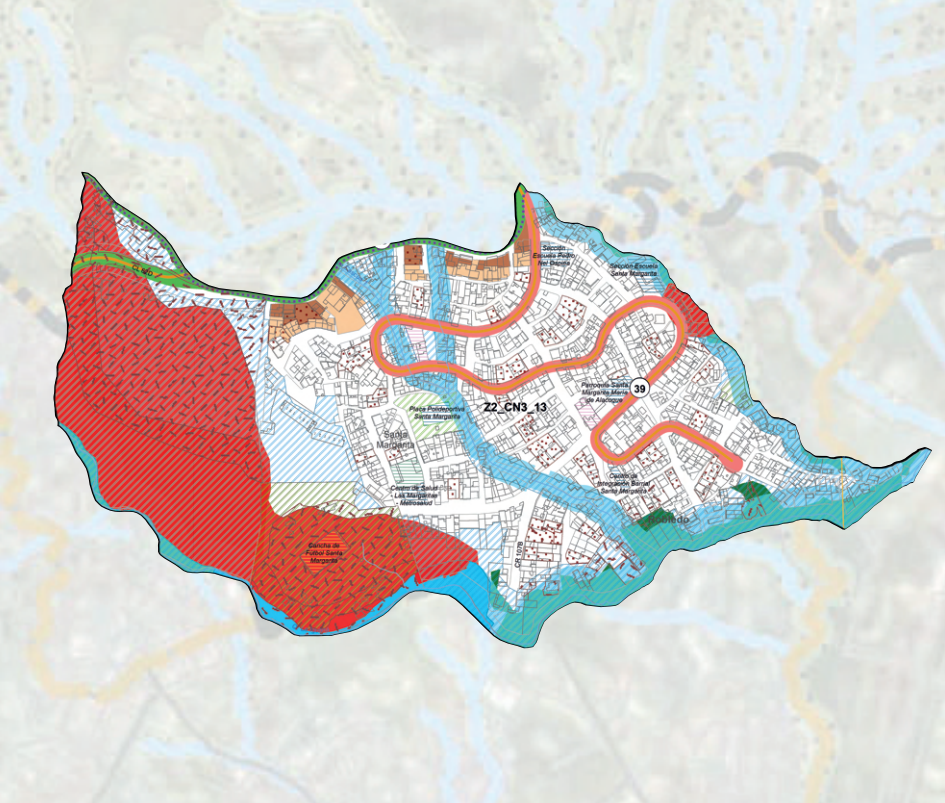
DETERMINANTES URBANÍSTICOS



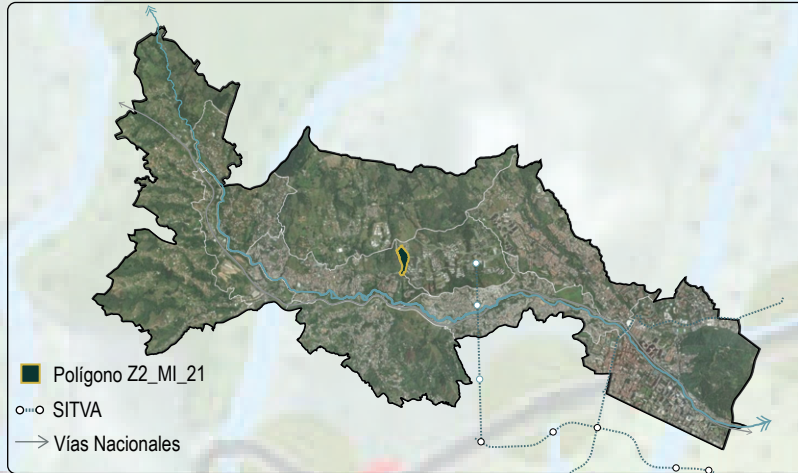
LINEAMIENTOS SOCIECONÓMICOS



MODELO DE DETERMINANTES Y LINEAMIENTOS CONSOLIDADO

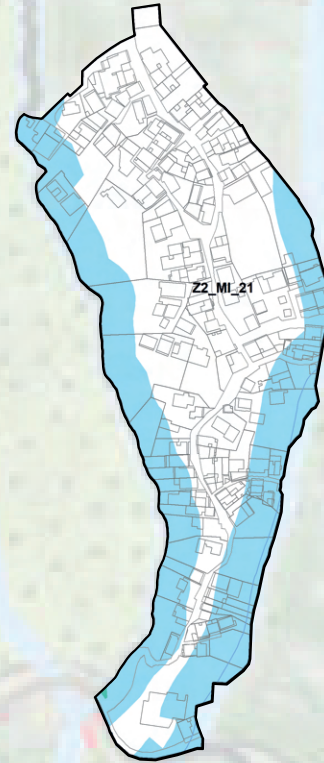


LOCALIZACIÓN Z2_MI_21

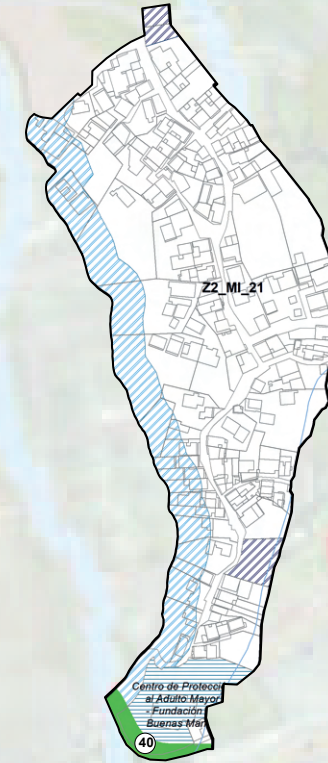


PLANES DE LEGALIZACIÓN Y REGULARIZACIÓN URBANÍSTICA EN EL AIE MED TRANSVERSALIDAD LA IGUANÁ A PARTIR DE LOS PLANTEAMIENTOS URBANÍSTICOS

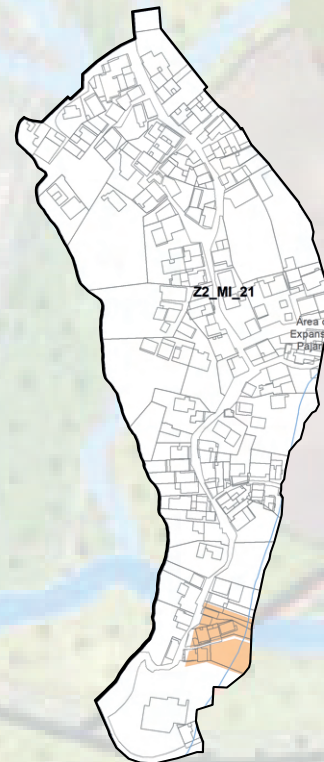
DETERMINANTES AMBIENTALES



DETERMINANTES URBANÍSTICOS



LINEAMIENTOS SOCIECONÓMICOS



MODELO DE DETERMINANTES Y LINEAMIENTOS CONSOLIDADO



CONVENCIONES TEMÁTICAS

Determinantes Ambientales / Sistema Físico Espacial	
Subsistema Estructura Ecológica Principal - EEP Áreas de Interés Estratégico	
Subsistema hidrográfico	
	Red hídrica
	Retiros a la red hídrica
Determinantes Urbanísticos / Sistema Público Colectivo	
Subsistema de Espacio Público	
Espacio Público Potencial y Proyectoado (POT)	
	Generación de espacios públicos de encuentro y esparcimiento que reivindicquen la escala local..... 955,07 m ²
	Generación de espacios públicos para el encuentro de los ciudadanos con el entorno natural, a través de la incorporación efectiva de elementos de los sistemas orográfico e hidrográfico y zonas de riesgo no mitigables..... 7.280,18 m ²
Subsistema de Equipamientos	
Equipamientos existentes	
	Mantenimiento de los equipamientos colectivos..... 1 a Mantener
Subsistema de Movilidad	
Corredores Verdes	
	Corredor verde - Generación
Movilidad No Motorizada	
	Infraestructura de andenes
	Proyecto vial 40 - Calle 63 entre Carreras 117 y 118
Lineamientos Socioeconómicos / Sistema de Ocupación	
Subsistema Habitacional	
	Áreas y corredores de media mixtura

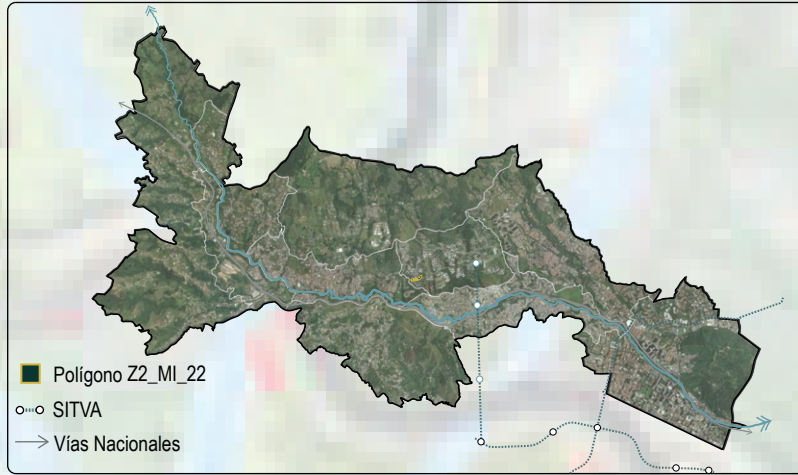
EQUIPO DE ÁREAS DE INTERVENCIÓN ESTRATÉGICA
UNIDAD DE PROYECTOS ESTRATÉGICOS
DEPARTAMENTO ADMINISTRATIVO DE PLANEACIÓN

GACETA OFICIAL
DECRETO 0688
DE 2025

MACROPROYECTO
ÁREA DE INTERVENCIÓN ESTRATÉGICA
TRANSVERSALIDAD
LA IGUANÁ

AIE MED
TRANSVERSALIDAD
LA IGUANÁ

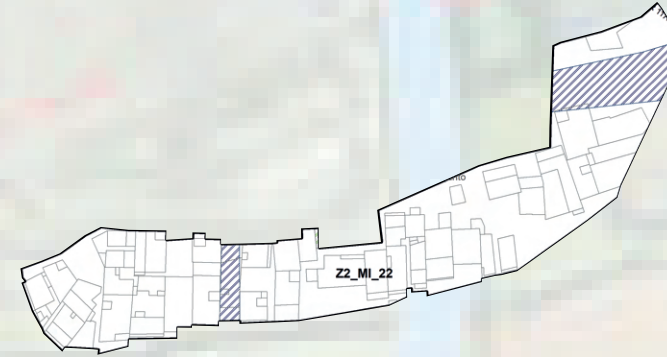
PLANCHAS NO.
36
DE:
53

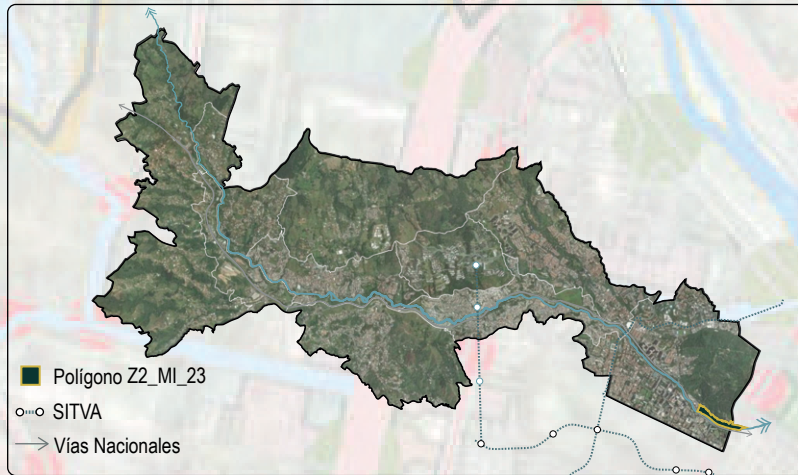


PLANES DE LEGALIZACIÓN Y REGULARIZACIÓN URBANÍSTICA EN EL AIE MED TRANSVERSALIDAD LA IGUANÁ A PARTIR DE LOS PLANTEAMIENTOS URBANÍSTICOS

DETERMINANTES URBANÍSTICOS

Determinantes Urbanísticos / Sistema Público Colectivo	
Subsistema de Espacio Público	
Espacio Público Potencial y Proyectado (POT)	
	Generación de espacios públicos de encuentro y esparcimiento que reivindiquen la escala local..... 451,15 m ²

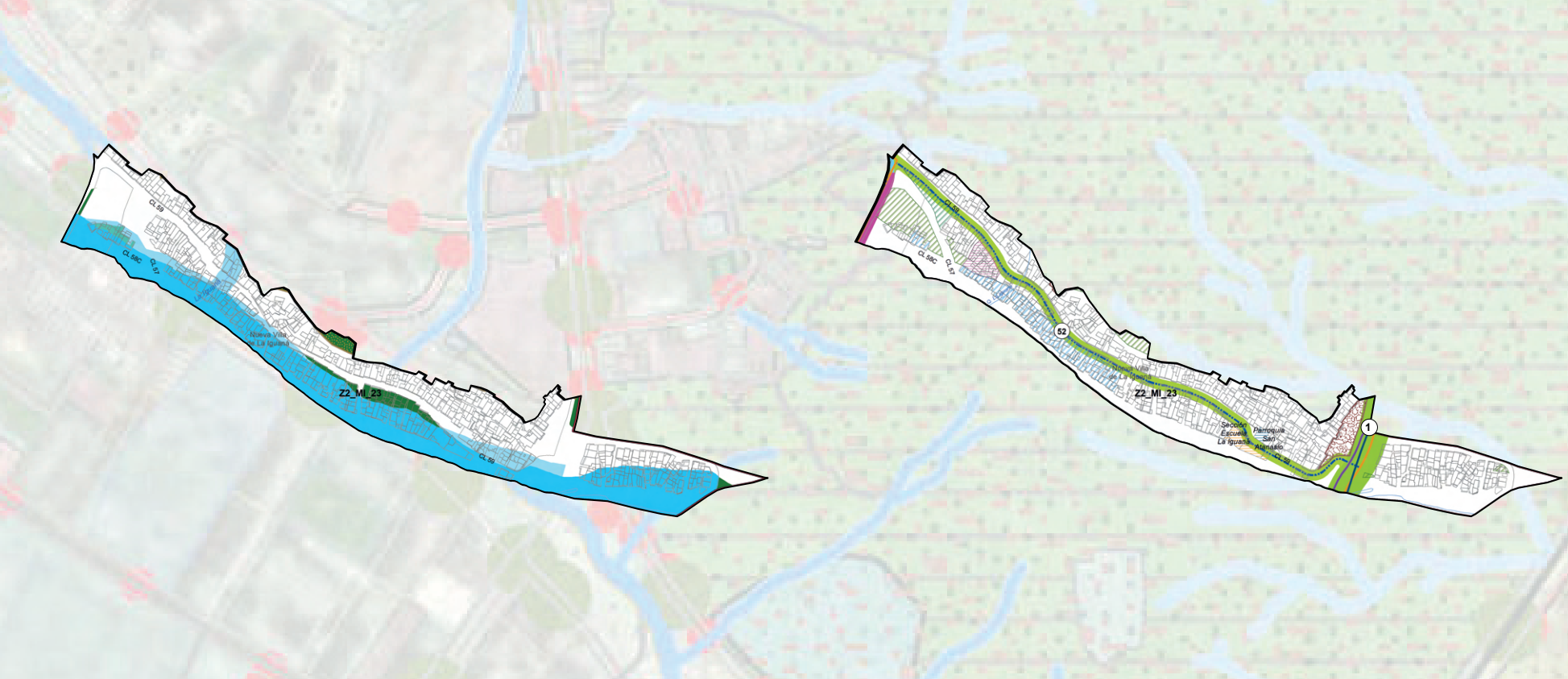




PLANES DE LEGALIZACIÓN Y REGULARIZACIÓN URBANÍSTICA EN EL AIE MED TRANSVERSALIDAD LA IGUANÁ A PARTIR DE LOS PLANTEAMIENTOS URBANÍSTICOS

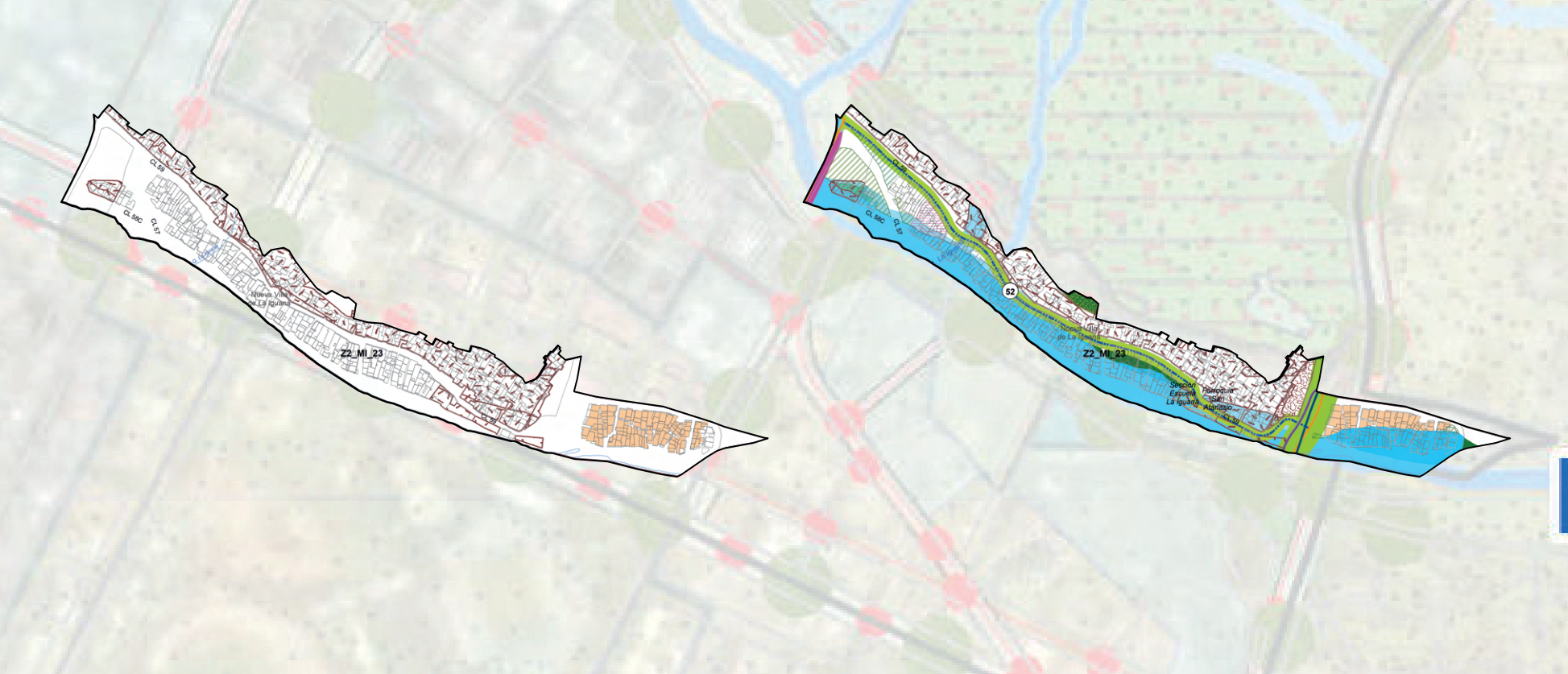
DETERMINANTES AMBIENTALES

DETERMINANTES URBANÍSTICOS

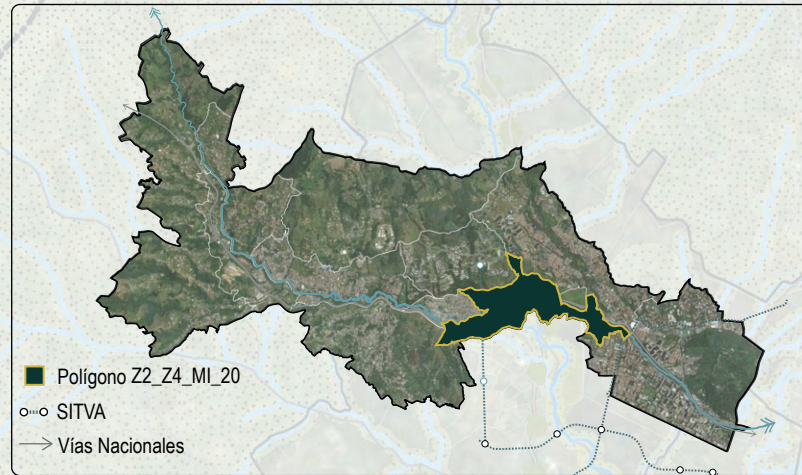


LINEAMIENTOS SOCIECONÓMICOS

MODELO DE DETERMINANTES Y LINEAMIENTOS CONSOLIDADO



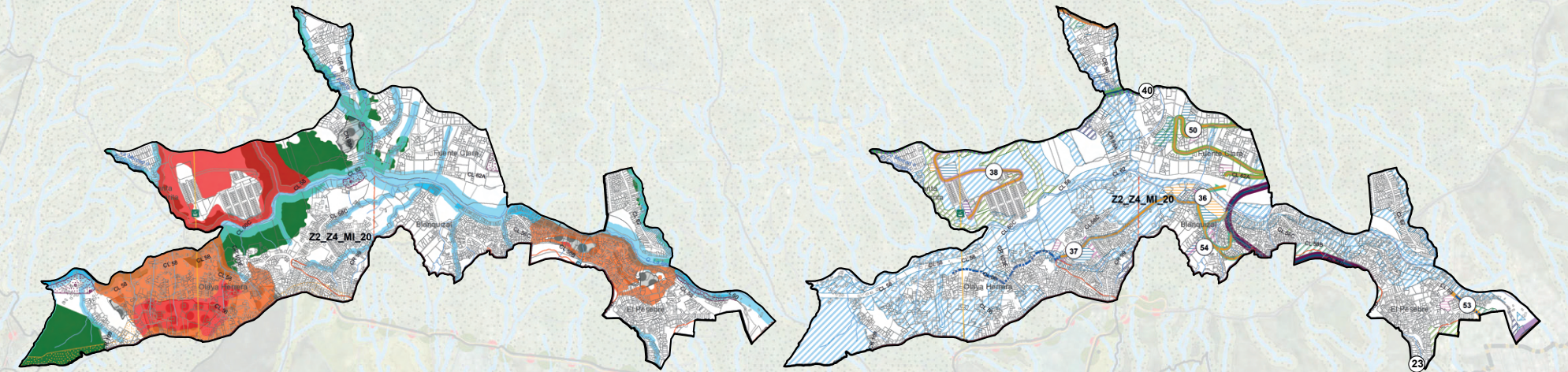
Determinantes Ambientales / Sistema Físico Espacial	
Subsistema Estructura Ecológica Principal - EEP	
Áreas de Interés Estratégico	
Subsistema hidrográfico Red hídrica Retiros a la red hídrica	Áreas protegidas Parque Natural Regional Metropolitano Cerro El Volador
Subsistema Orográfico Cerros Tutelares y Cadenas Montañosas Estructurantes	Nodos y Enlaces Estructurantes de la Red de Conectividad Ecológica Red de conectividad ecológica
Determinantes Urbanísticos / Sistema Público Colectivo	
Subsistema de Espacio Público	
Espacio Público Existente	Elementos
Mantenimiento de los espacios públicos de esparcimiento y encuentro existentes	1 a Mantener
Restitución de los espacios públicos de esparcimiento y encuentro que estén siendo privatizados y/u ocupados indebidamente	4 a Restituir
Espacio Público Potencial y Projectado (POT)	
Generación de espacios públicos para el encuentro de los ciudadanos con el entorno natural, a través de la incorporación efectiva de elementos de los sistemas orográfico e hidrográfico y zonas de riesgo no mitigables.....	3.424,42 m ²
Subsistema de Equipamientos	
Equipamientos existentes	Elementos
Mantenimiento de los equipamientos colectivos.....	1 a Mantener
Reubicación de los equipamientos colectivos.....	1 a Reubicar
Áreas potenciales para la generación de equipamientos	
Generación de equipamientos colectivos	1 a Generar
Subsistema de Patrimonio	
BICN- Bienes de interés cultural nacional	
Subsistema de Movilidad	
Corredores Verdes Corredor verde - Generación Corredor verde - Generación	Movilidad No Motorizada Cicloruta existente Cicloruta proyectada Infraestructura de andenes Infraestructura de andenes
	Proyecto vial 1- Carrera 65 2- Carrera 70 52 - Calle 59
Lineamientos Socioeconómicos / Sistema de Ocupación	
Subsistema Habitacional	
Zona con procesos informales de ocupación	Actuación Determinar y evaluar
Usos	
Áreas y corredores de media mixtura	



PLANES DE LEGALIZACIÓN Y REGULARIZACIÓN URBANÍSTICA EN EL AIE MED TRANSVERSALIDAD LA IGUAÑA A PARTIR DE LOS PLANTEAMIENTOS URBANÍSTICOS

DETERMINANTES AMBIENTALES

DETERMINANTES URBANÍSTICOS



Determinantes Ambientales / Sistema Físico Espacial	
Subsistema Estructura Ecológica Principal - EEP Áreas de Interés Estratégico	Subsistema Amenaza y Riesgo
Subsistema hidrográfico	■ Zona de alto riesgo no mitigable por movimientos en masa
Red hídrica	■ Zona de alto riesgo mitigable por movimiento en masa
Retiros a la red hídrica	■ Zona de alto riesgo no mitigable por avenidas torrenciales
Subsistema orográfico	■ Caracterización de zonas con condición de riesgo
Cerros Tutelares y Cadenas Montañosas Estructurantes	■ Obras de mitigación
Nodos y enlaces red de conectividad ecológica	
Red de conectividad ecológica	

Determinantes Urbanísticos / Sistema Público Colectivo	
Subsistema de Espacio Público	
Espacio Público Existente	Elementos
■ Mantenimiento de los espacios públicos de esparcimiento y encuentro existentes	10 a Mantener
■ Mejoramiento y recuperación de los espacios públicos de encuentro y esparcimiento de orden local	2 a Mejorar
■ Restitución de los espacios públicos de esparcimiento y encuentro que estén siendo privatizados y/u ocupados indebidamente	20 a Restituir
Espacio Público Potencial y Proyectoado (POT)	
■ Generación de espacios públicos asociados a las centralidades urbanas y rurales	5.345,23 m ²
■ Generación de espacios públicos de encuentro y esparcimiento que reivindiquen la escala local	8.993,61 m ²
■ Generación de espacios públicos para el encuentro de los ciudadanos con el entorno natural, a través de la incorporación efectiva de elementos de los sistemas orográfico e hidrográfico y zonas de riesgo no mitigables	501.337,35 m ²

Subsistema de Equipamientos	
Equipamientos existentes	Elementos
■ Mantenimiento de los equipamientos colectivos	12 a Mantener
■ Generación de equipamientos colectivos (Lote que cuenta con destinación sin equipamiento construido)	2 a Generar
■ Reubicación de los equipamientos colectivos	4 a Reubicar
Áreas potenciales para la generación de equipamiento	
■ Generación de equipamientos colectivos	5 a Generar
■ Ampliación de equipamientos colectivos	1 para Ampliar

Subsistema de Movilidad		
Corredores Verdes	Proyecto vial	
■ Corredor verde - Generación	■ 4- Sistema Masivo Av 80	■ 38- Vías Vallejuelos
Movilidad No Motorizada	■ 23- Vías Sector Calasanz	■ 40- Calle 63
- Cicloruta proyectada	■ 33- Vías Loma Pajarito	■ 50- Calle 62D
- Infraestructura de andenes	■ 35- Circunvalar Metropol. Occidental	■ 53- Calle 59
- vías de tráfico calmado	■ 36- Calle 57F	■ 54- Conexión peatonal calle 57F
- Implementación de vías peatonales, andenes o tráfico calmado	■ 37- Calle 58	

LINEAMIENTOS SOCIECONÓMICOS

MODELO DE DETERMINANTES Y LINEAMIENTOS CONSOLIDADO



Lineamientos Socioeconómicos / Sistema de Ocupación	
Subs. Centralidades	Usos
■ Zona con potencial para conformar centralidad	■ Área con potencial para complementar corredores de media mixtura
Subs. Habitacional	■ Áreas y corredores de media mixtura
■ Zona con procesos informales de ocupación	■ Áreas y corredores de alta mixtura
■ Áreas potenciales para el reasentamiento de población	