

**Determinantes Ambientales / Sistema Físico Espacial**  
**Subsistema Estructura Ecológica Principal - EEP**  
**Áreas de Interés Estratégico**

Sistema hidrográfico		Nodos y enlaces red de conectividad ecológica	
<span style="color: blue;">—</span>	Red hídrica	<span style="color: green;">■</span>	Red de conectividad ecológica
<span style="color: lightblue;">—</span>	Retiros a la red hídrica		

**Determinantes Urbanísticos / Sistema Público Colectivo**  
**Subsistema de Espacio Público**

Espacio Público Existente	Elementos
<span style="color: green;">▨</span>	Mantenimiento de los espacios públicos de esparcimiento y encuentro existentes..... 4 a Mantener
Espacio Público Proyectado (POT)	
<span style="color: lightblue;">▨</span>	Generación de espacios públicos para el encuentro de los ciudadanos con el entorno natural, a través de la incorporación efectiva de elementos de los sistemas orográfico e hidrográfico y zonas de riesgo no mitigables..... 56.488,42 m <sup>2</sup>

Subsistema de Equipamientos	
Equipamientos existentes	Elementos
<span style="color: lightblue;">▨</span>	Mantenimiento de los equipamientos colectivos..... 1 a Mantener

Subsistema de Movilidad	
Corredores Verdes	Proyecto vial
<span style="color: blue;">—</span>	<span style="color: green;">■</span>
Corredor verde - Generación	40 - Calle 62D (Lazo Calle 63 a conexión Aburrá - Cauca) entre Calles 60 y 63
Movilidad No Motorizada	
<span style="color: blue;">⋯</span>	Cicloruta proyectada
<span style="color: orange;">—</span>	Infraestructura de andenes

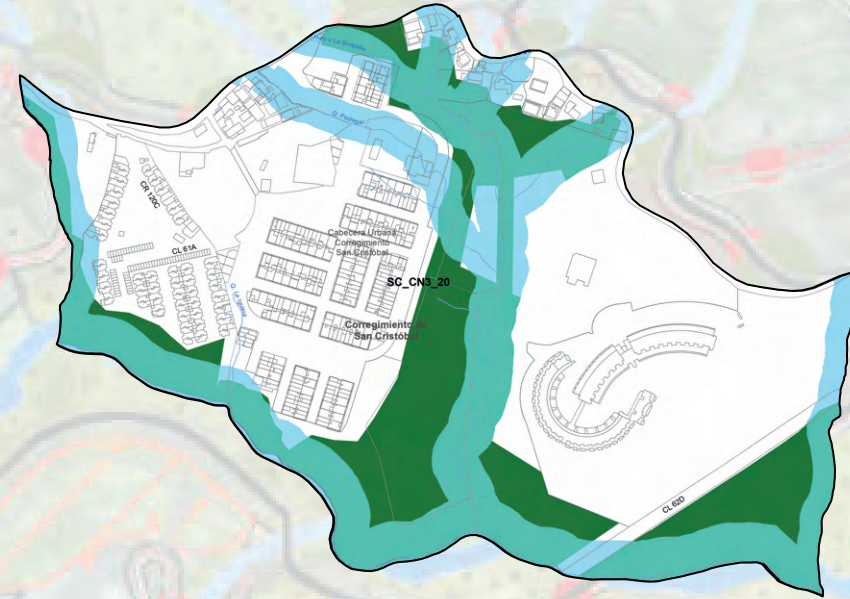
**Lineamientos Socioeconómicos / Sistema de Ocupación**  
**Subsistema Habitacional**

Actuación	
<span style="color: lightgrey;">▨</span>	Áreas potenciales para el reasentamiento de población ..... Determinar / Evaluar
Usos	
<span style="color: orange;">▨</span>	Áreas y corredores de media mixtura
<span style="color: brown;">▨</span>	Áreas y corredores de alta mixtura

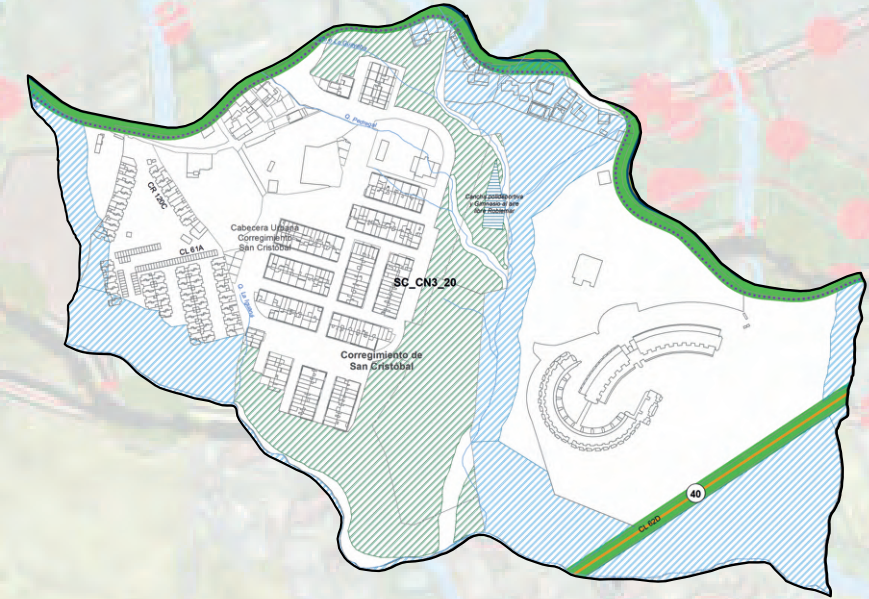


PLANES DE LEGALIZACIÓN Y REGULARIZACIÓN URBANÍSTICA EN EL AIE MED TRANSVERSALIDAD LA IGUANÁ A PARTIR DE LOS PLANTEAMIENTOS URBANÍSTICOS

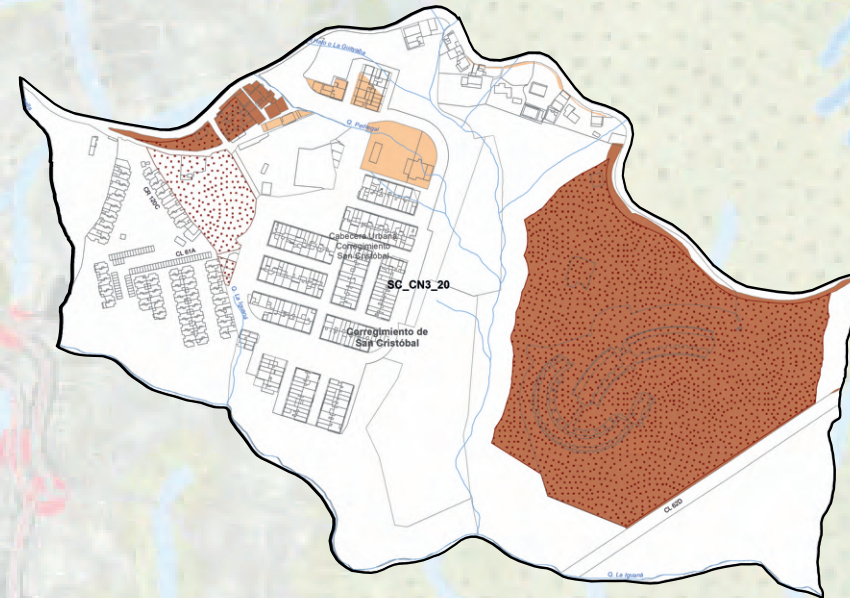
DETERMINANTES AMBIENTALES



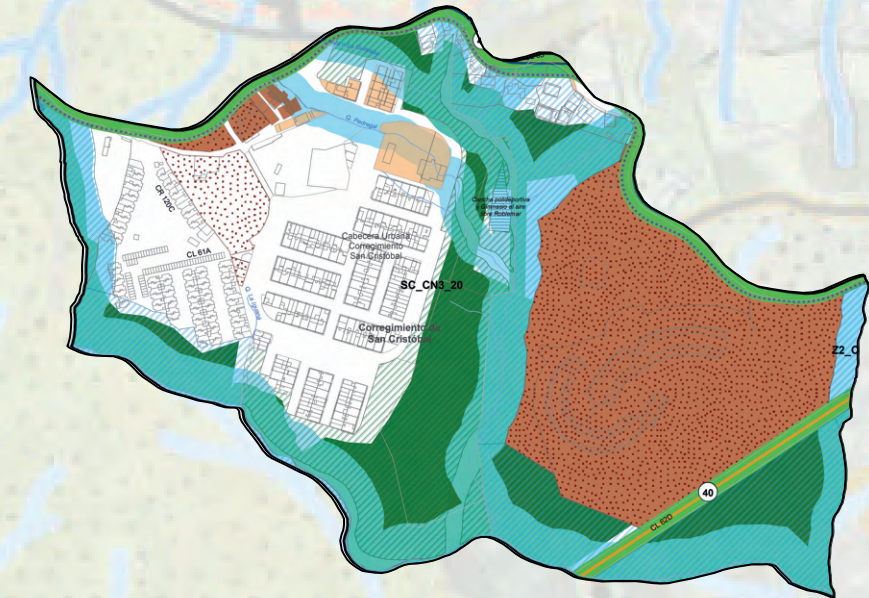
DETERMINANTES URBANÍSTICOS

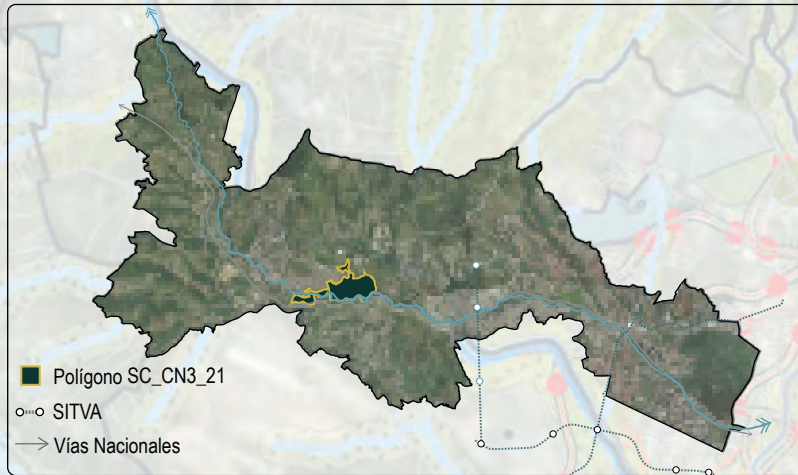


LINEAMIENTOS SOCIECONÓMICOS



MODELO DE DETERMINANTES Y LINEAMIENTOS CONSOLIDADO

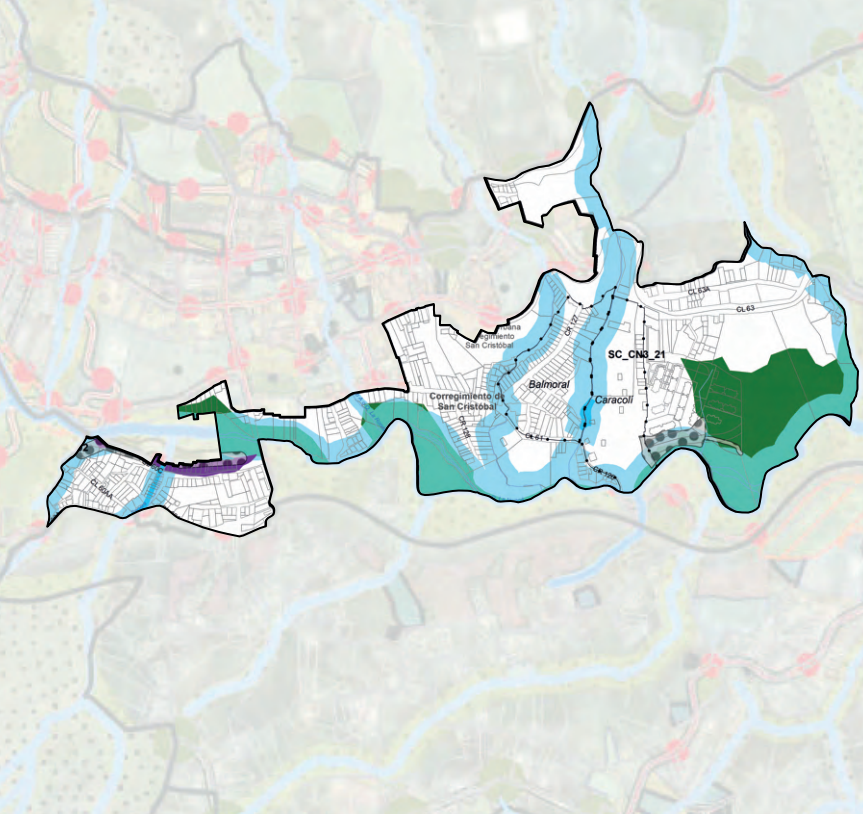




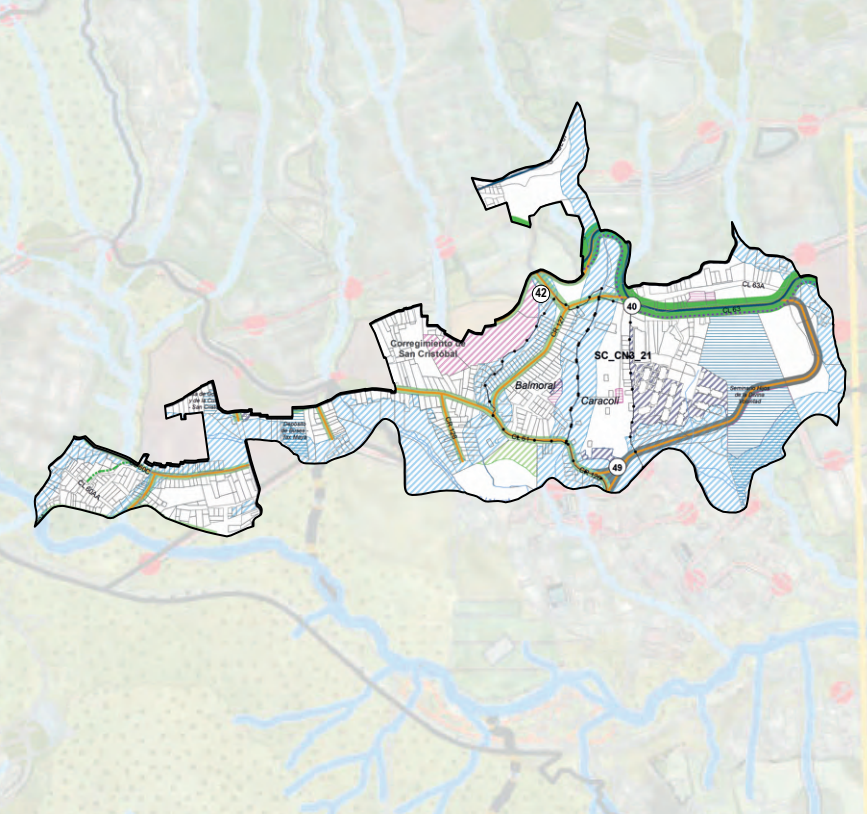
Determinantes Ambientales / Sistema Físico Espacial		
Subsistema Estructura Ecológica Principal - EEP Áreas de Interés Estratégico		
<b>Sistema hidrográfico</b>	<b>Nodos y enlaces red de conectividad ecológica</b>	
Red hídrica	Red de conectividad ecológica	
Retiros a la red hídrica		
Subsistema Amenaza y Riesgo		
Zona de alto riesgo no mitigable por avenidas torrenciales		
Obras de mitigación		
Zonas de alto riesgo mitigable por avenidas torrenciales		
Determinantes Urbanísticos / Sistema Público Colectivo		
Subsistema de Espacio Público		
<b>Espacio Público Existente</b>	<b>Elementos</b>	
Mejoramiento y recuperación de los espacios públicos de encuentro y esparcimiento de orden local	1 a Mejorar	
<b>Espacio Público Potencial y Proyectado (POT)</b>		
Generación de espacios públicos asociados a las centralidades urbanas y rurales	9.624,71 m <sup>2</sup>	
Generación de espacios públicos de encuentro y esparcimiento que reivindicquen la escala local	8.134,06 m <sup>2</sup>	
Generación de espacios públicos para el encuentro de los ciudadanos con el entorno natural, a través de la incorporación efectiva de elementos de los sistemas orográfico e hidrográfico y zonas de riesgo no mitigables	109.085,51 m <sup>2</sup>	
Subsistema de Equipamientos		
<b>Equipamientos existentes</b>	<b>Elementos</b>	
Mantenimiento de los equipamientos colectivos	2 a Mantener	
<b>Áreas potenciales para la generación de equipamiento</b>		
Generación de equipamientos colectivos	4 a Generar	
Subsistema de Movilidad		
<b>Corredores Verdes</b>	<b>Movilidad No Motorizada</b>	
Corredor verde - Generación	Cicloruta proyectada	
<b>Proyecto vial</b>	Infraestructura de andenes	
40 - Calle 63	Implementación de vías peatnales, andenes o tráfico calmado	
42 - Vías Corregimiento San Cristóbal		
49 - Conexión Calle 63 calle 61		
Lineamientos Socioeconómicos / Sistema de Ocupación		
<b>Subsistema Centralidades</b>	<b>Habitacional</b>	<b>Usos</b>
Centralidad existente POT	Zona con procesos informales de ocupación	Áreas y corredores de media mixtura
Zona con potencial para conformar centralidad	Áreas potenciales para el reasentamiento de población	Áreas y corredores de alta mixtura

PLANES DE LEGALIZACIÓN Y REGULARIZACIÓN URBANÍSTICA EN EL AIE MED TRANSVERSALIDAD LA IGUANÁ A PARTIR DE LOS PLANTEAMIENTOS URBANÍSTICOS

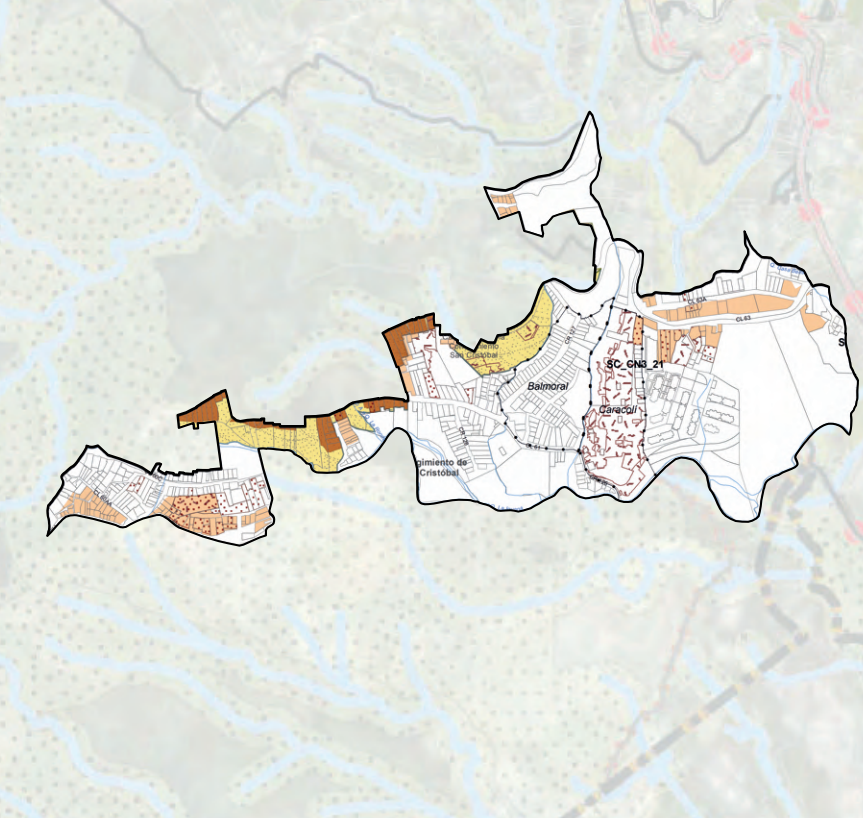
DETERMINANTES AMBIENTALES



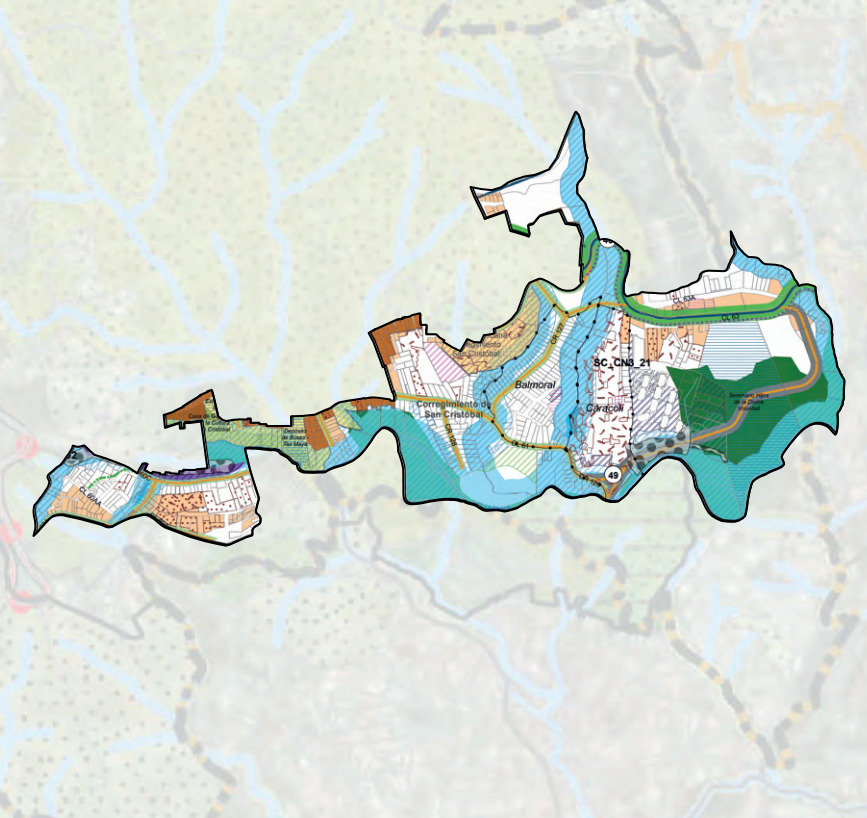
DETERMINANTES URBANÍSTICOS

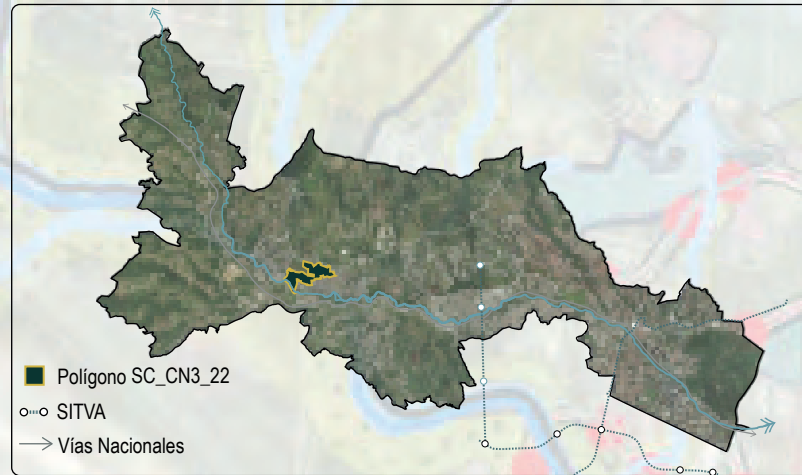


LINEAMIENTOS SOCIECONÓMICOS



MODELO DE DETERMINANTES Y LINEAMIENTOS CONSOLIDADO

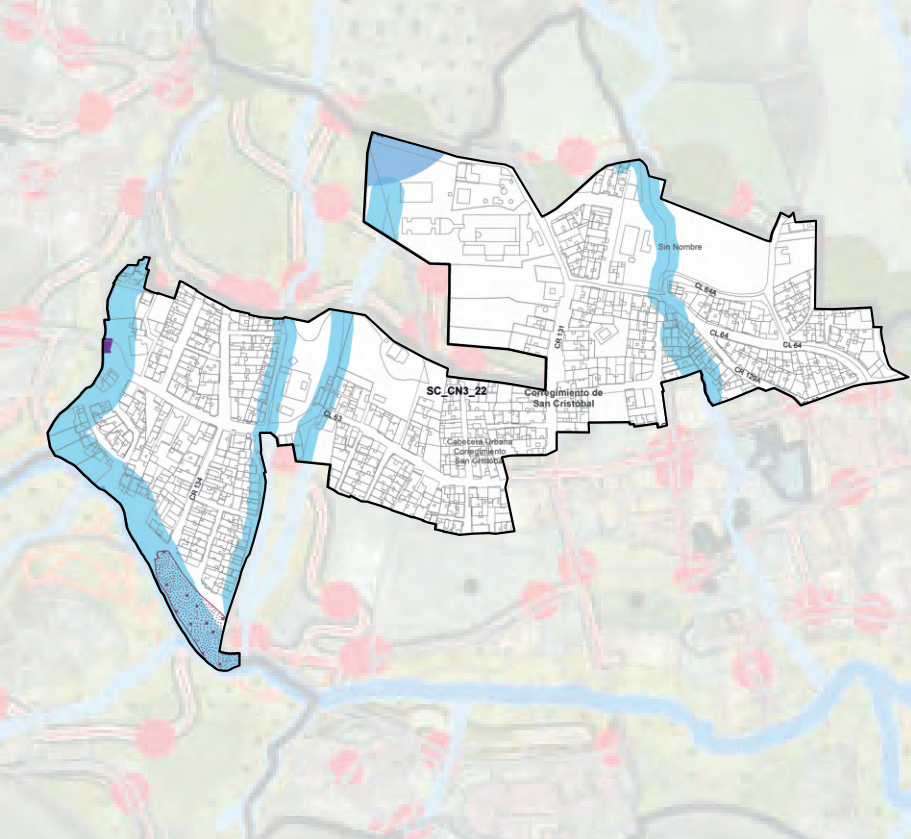




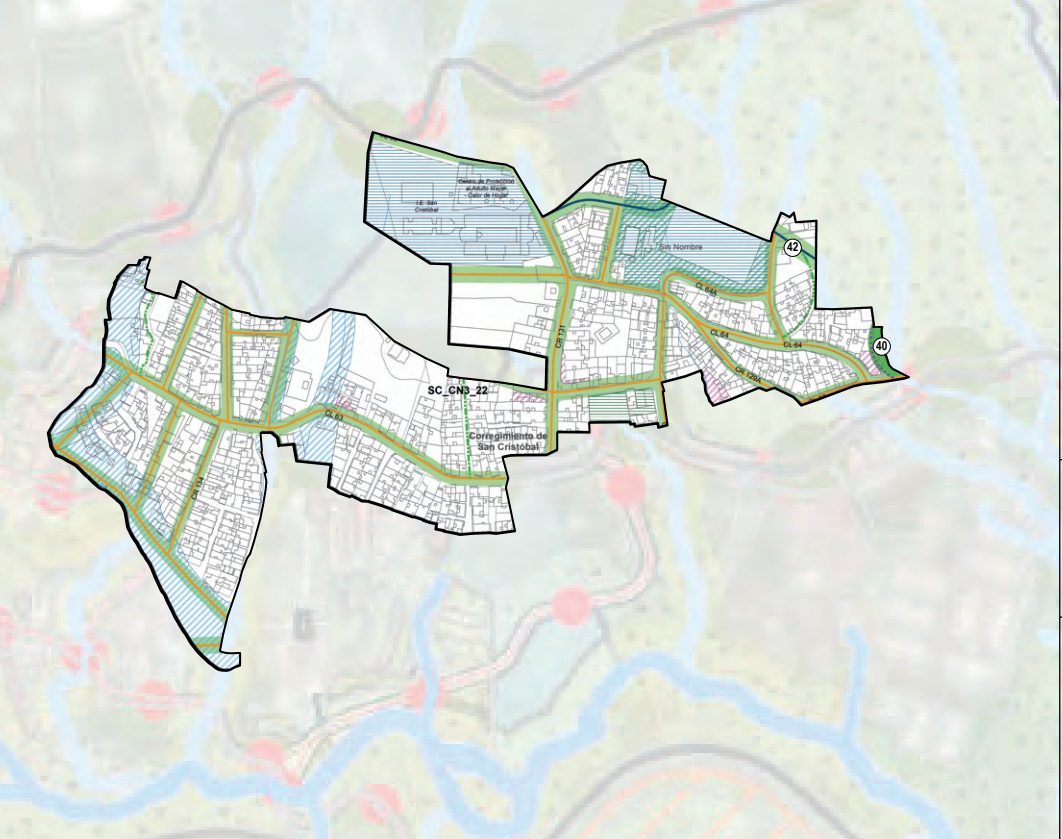
Determinantes Ambientales / Sistema Físico Espacial	
<b>Subsistema Estructura Ecológica Principal - EEP</b>	
Áreas de Interés Estratégico	
<b>Sistema hidrográfico</b>	<ul style="list-style-type: none"> <li>Red hídrica</li> <li>Retiros a la red hídrica</li> <li>Retiros Humedales</li> </ul>
<ul style="list-style-type: none"> <li>Categorización de zonas con condición de riesgo (Nuevas Zonas de amenaza alta con procesos de ocupación)</li> <li>Zonas de alto riesgo mitigable por avenidas torrenciales</li> </ul>	
Subsistema de Espacio Público	
<b>Espacio Público Existente</b>	<b>Elementos</b>
<ul style="list-style-type: none"> <li>Mantenimiento de los espacios públicos de esparcimiento y encuentro existentes..... 1 a Mantener</li> </ul>	
<b>Espacio Público Proyectado (POT)</b>	
<ul style="list-style-type: none"> <li>Generación de espacios públicos asociados a las centralidades urbanas y rurales ..... 1.141,89 m<sup>2</sup></li> <li>Generación de espacios públicos para el encuentro de los ciudadanos con el entorno natural, a través de la incorporación efectiva de elementos de los sistemas orográfico e hidrográfico y zonas de riesgo no mitigables..... 17.224,73 m<sup>2</sup></li> </ul>	
Subsistema de Equipamientos	
<b>Equipamientos existentes</b>	<b>Elementos</b>
<ul style="list-style-type: none"> <li>Mantenimiento de los equipamientos colectivos..... 2 a Mantener</li> </ul>	
<b>Áreas potenciales para la generación de equipamiento</b>	
<ul style="list-style-type: none"> <li>Ampliación de equipamientos colectivos ..... 1 para Ampliar</li> </ul>	
Subsistema de Movilidad	
<b>Corredores Verdes</b>	<b>Proyecto vial</b>
<ul style="list-style-type: none"> <li>Corredor verde - Generación</li> </ul>	<ul style="list-style-type: none"> <li>40 - Calle 63</li> <li>42 - Vías Corregimiento San Cristóbal</li> </ul>
<b>Movilidad No Motorizada</b>	
<ul style="list-style-type: none"> <li>Cicloruta proyectada</li> <li>Infraestructura de andenes</li> <li>Implementación de vías peatonales, andenes o tráfico calmado</li> </ul>	
Lineamientos Socioeconómicos / Sistema de Ocupación	
Subsistema Habitacional	
	<b>Actuación</b>
<ul style="list-style-type: none"> <li>Áreas potenciales para el reasentamiento de población ..... Determinar / Evaluar</li> <li>Zona con procesos informales de ocupación ..... Evaluar / Aplicar</li> </ul>	
Subsistema Centralidades	
<ul style="list-style-type: none"> <li>Centralidad existente POT</li> <li>Zona con potencial para ampliar centralidad existente</li> </ul>	
Usos	
<ul style="list-style-type: none"> <li>Áreas y corredores de media mixtura</li> <li>Áreas y corredores de alta mixtura</li> </ul>	<ul style="list-style-type: none"> <li>Área con potencial para complementar corredores de media mixtura</li> </ul>

PLANES DE LEGALIZACIÓN Y REGULARIZACIÓN URBANÍSTICA EN EL AIE MED TRANSVERSALIDAD LA IGUANÁ A PARTIR DE LOS PLANTEAMIENTOS URBANÍSTICOS

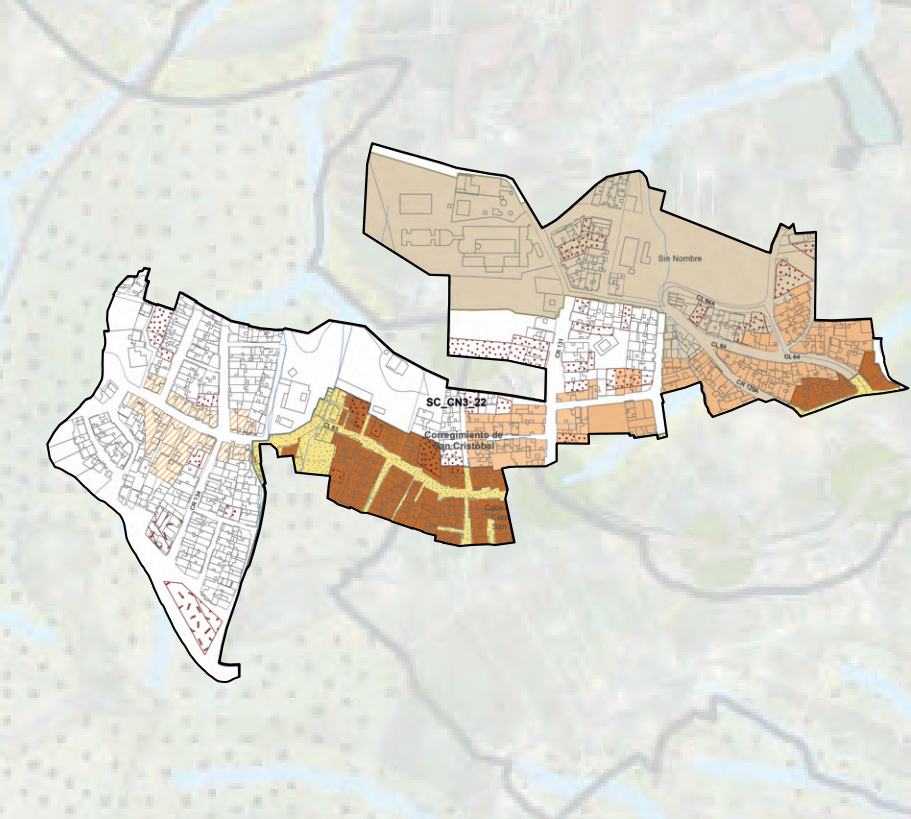
DETERMINANTES AMBIENTALES



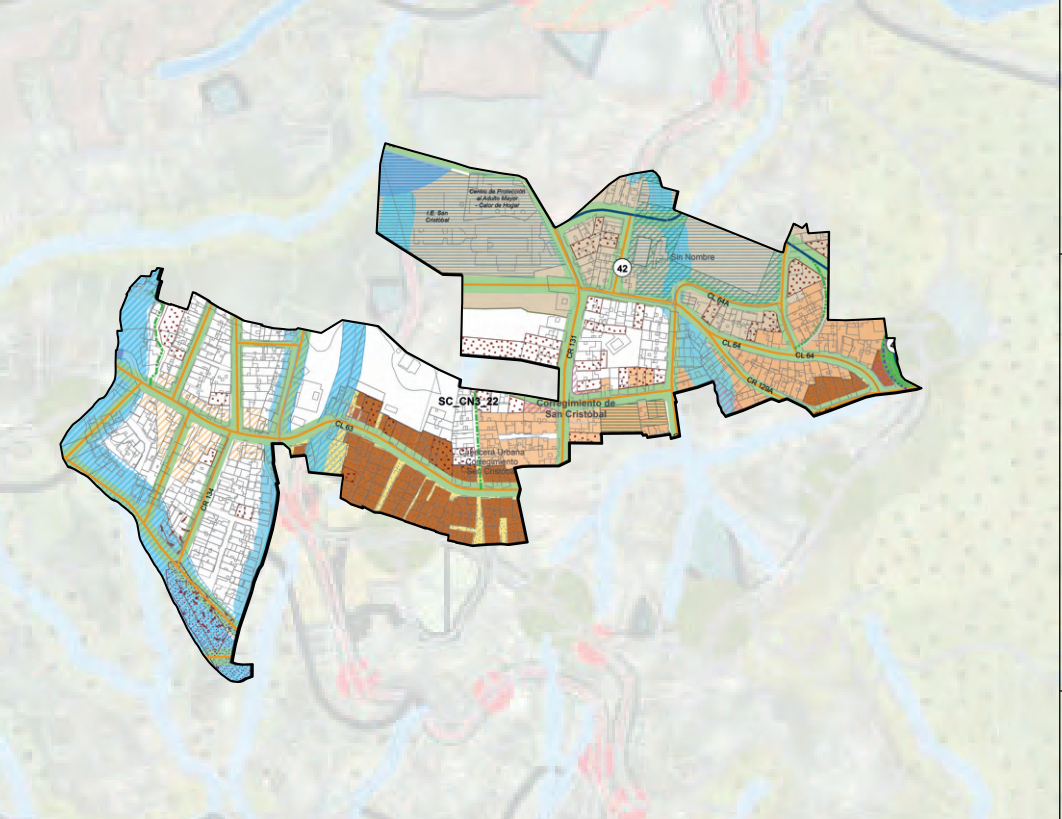
DETERMINANTES URBANÍSTICOS

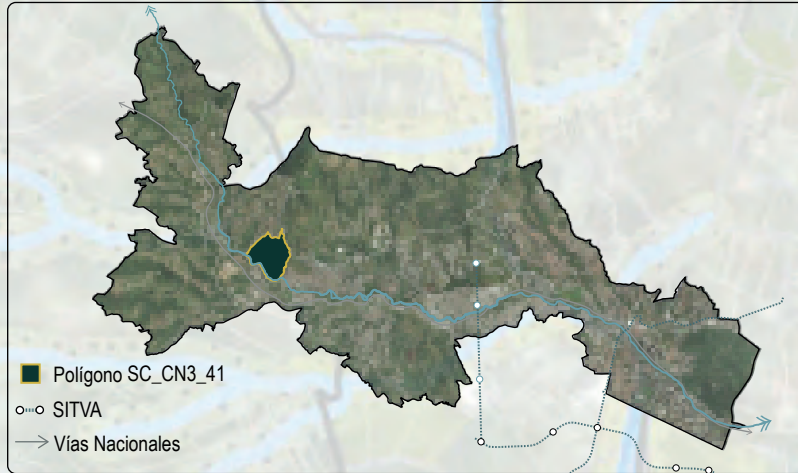


LINEAMIENTOS SOCIECONÓMICOS



MODELO DE DETERMINANTES Y LINEAMIENTOS CONSOLIDADO



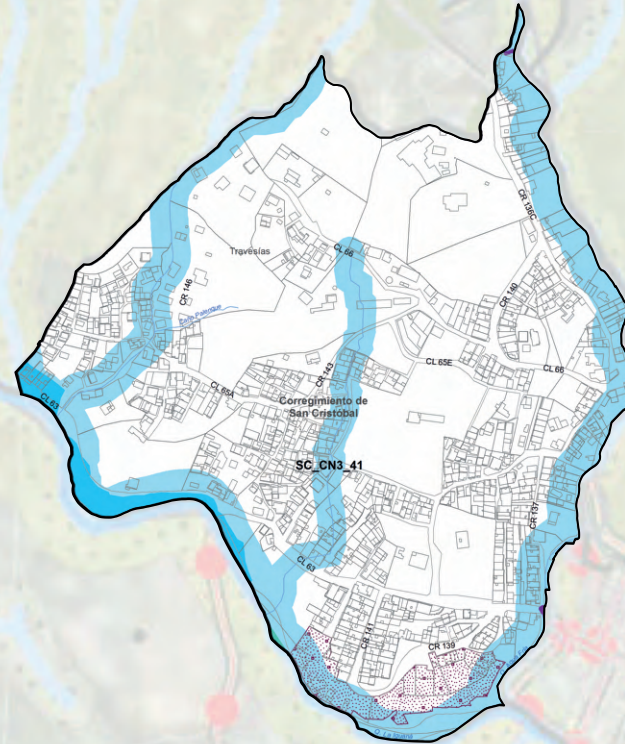


Determinantes Ambientales / Sistema Físico Espacial	
Subsistema Estructura Ecológica Principal - EEP Áreas de Interés Estratégico	
<b>Sistema hidrográfico</b>	
Red hídrica	
Retiros a la red hídrica	
<b>Subsistema Amenaza y Riesgo</b>	
Zona de alto riesgo no mitigable por avenidas torrenciales	
Zonas de alto riesgo mitigable por avenidas torrenciales	
Categorización de zonas con condición de riesgo (Nuevas Zonas de amenaza alta con procesos de ocupación)	
Determinantes Urbanísticos / Sistema Público Colectivo	
Subsistema de Espacio Público	
<b>Espacio Público Potencial y Proyectoado (POT)</b>	
Elementos	
Generación de espacios públicos de encuentro y esparcimiento que reivindicquen la escala local.....	6.855,18 m²
Generación de espacios públicos para el encuentro de los ciudadanos con el entorno natural, a través de la incorporación efectiva de elementos de los sistemas orográfico e hidrográfico y zonas de riesgo no mitigables.....	82.142,13 m²
<b>Subsistema de Equipamientos</b>	
Equipamientos existentes	Elementos
Mantenimiento de los equipamientos colectivos.....	4 a Mantener
<b>Áreas potenciales para la generación de equipamiento</b>	
Generación de equipamientos colectivos .....	1 a Generar
Ampliación de equipamientos colectivos .....	1 a Ampliar
<b>Subsistema de Movilidad</b>	
<b>Corredores Verdes</b>	<b>Proyecto vial</b>
Corredor verde - Generación	42 - Vías Corregimiento San Cristóbal
	45 - Vías Travesías - El Llano
<b>Movilidad No Motorizada</b>	
Cicloruta proyectada	
Infraestructura de andenes	
Implementación de vías peatnales, andenes o tráfico calmado	
Lineamientos Socioeconómicos / Sistema de Ocupación	
Subsistema Habitacional	
Áreas potenciales para el reasentamiento de población .....	Determinar / Evaluar
Zona con procesos informales de ocupación .....	Evaluar



PLANES DE LEGALIZACIÓN Y REGULARIZACIÓN URBANÍSTICA EN EL AIE MED TRANSVERSALIDAD LA IGUANÁ A PARTIR DE LOS PLANTEAMIENTOS URBANÍSTICOS

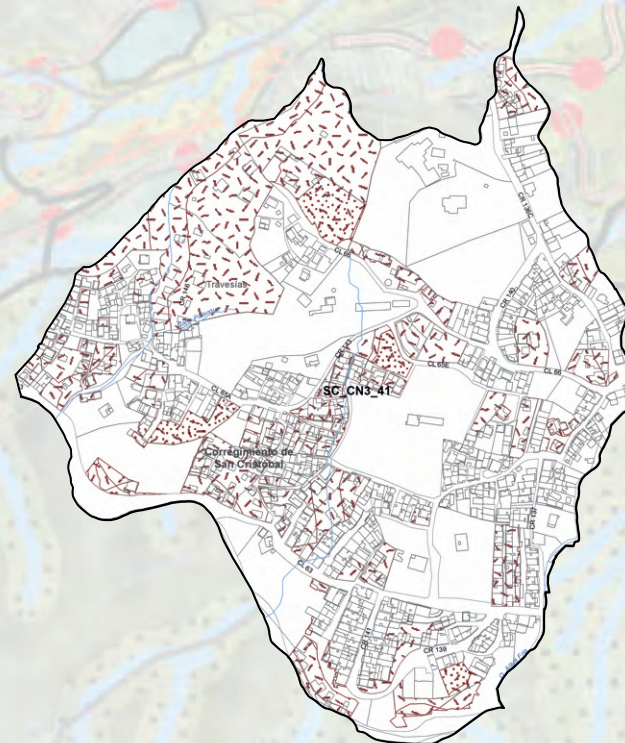
DETERMINANTES AMBIENTALES



DETERMINANTES URBANÍSTICOS



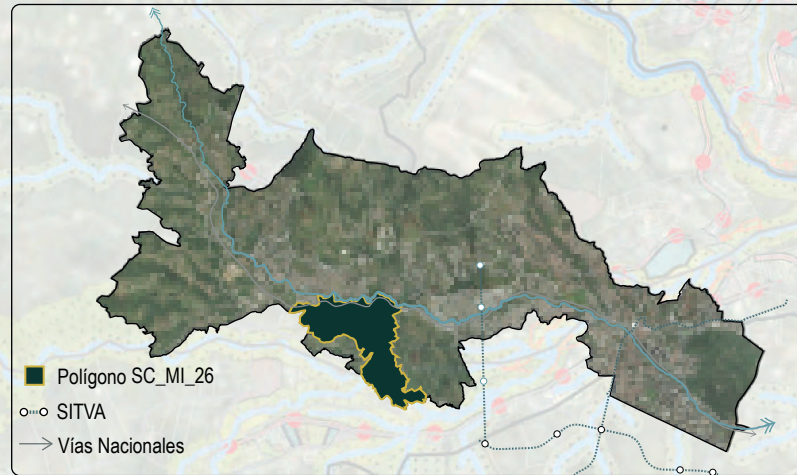
LINEAMIENTOS SOCIECONÓMICOS



MODELO DE DETERMINANTES Y LINEAMIENTOS CONSOLIDADO



LOCALIZACIÓN SC\_MI\_26



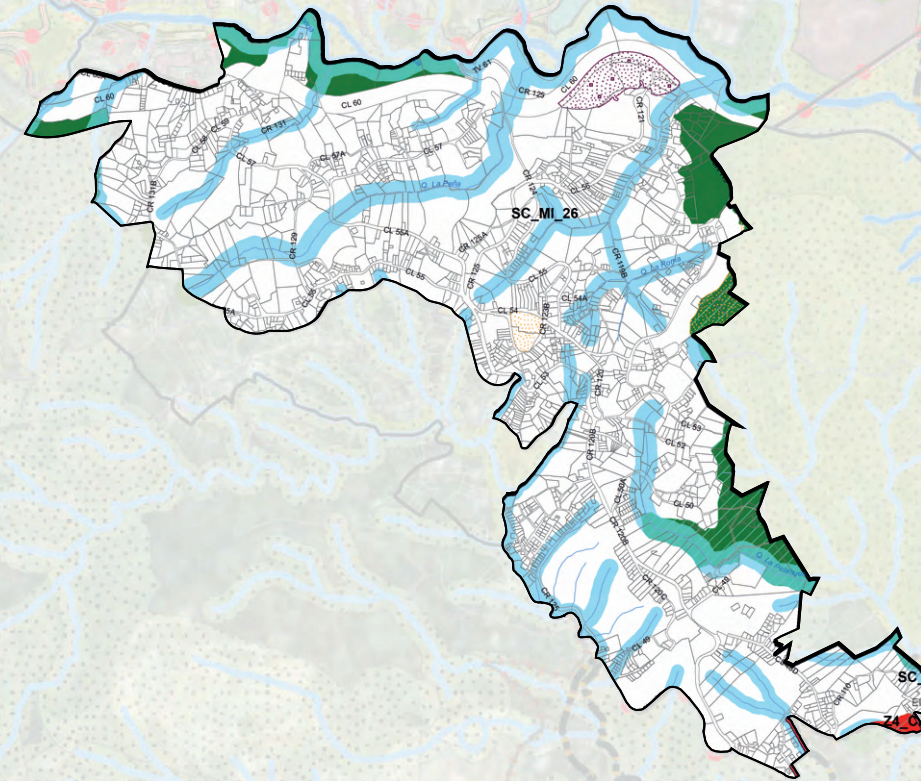
CONVENCIONES TEMÁTICAS

Determinantes Ambientales / Sistema Físico Espacial	
Subsistema Estructura Ecológica Principal - EEP	
Áreas de Interés Estratégico	
<b>Sistema hidrográfico</b>	<b>Nodos y enlaces red de conectividad ecológica</b>
Red hídrica	Red de conectividad ecológica
Retiros a la red hídrica	Áreas de interés recreativo y paisajístico
<b>Subsistema Orográfico</b>	
Cerros Tutelares y Cadenas Montañosas Estructurantes	
Subsistema Amenaza y Riesgo	
Zona de alto riesgo no mitigable por avenidas torrenciales	
Zona de alto riesgo no mitigable por movimientos en masa	
Categorización de zonas con condición de riesgo (Nuevas Zonas de amenaza alta con procesos de ocupación)	
Determinantes Urbanísticos / Sistema Público Colectivo	
Subsistema de Espacio Público	
<b>Espacio Público Existente</b>	<b>Elementos</b>
Mantenimiento de los espacios públicos de esparcimiento y encuentro existentes	2 a Mantener
Mejoramiento y recuperación de los espacios públicos de encuentro y esparcimiento de orden local	3 a Mejorar
Restitución de los espacios públicos de esparcimiento y encuentro que estén siendo privatizados y/u ocupados indebidamente	1 a Restituir
<b>Espacio Público Potencial y Proyectoado (POT)</b>	
Generación de espacios públicos asociados a las centralidades urbanas y rurales	474,17 m <sup>2</sup>
Generación de espacios públicos de encuentro y esparcimiento que reivindicuen la escala local	3.840,52 m <sup>2</sup>
Generación de espacios públicos para el encuentro de los ciudadanos con el entorno natural, a través de la incorporación efectiva de elementos de los sistemas orográfico e hidrográfico y zonas de riesgo no mitigables	387.808,09 m <sup>2</sup>
Subsistema de Equipamientos	
<b>Equipamientos existentes</b>	<b>Elementos</b>
Mantenimiento de los equipamientos colectivos	10 a Mantener
Generación de equipamientos colectivos (Lote que cuenta con destinación sin equipamiento construido)	2 a Generar
<b>Áreas potenciales para la generación de equipamiento</b>	
Generación de equipamientos colectivos	11 a Generar
Ampliación de equipamientos colectivos	1 para Ampliar
Subsistema de Movilidad	
<b>Corredores Verdes</b>	<b>Proyecto vial</b>
Corredor verde - Generación	42 - Vías Corregimiento San Cristóbal
<b>Movilidad No Motorizada</b>	43 - Calle 55 - 54
Infraestructura de andenes	44 - Vías San Javier La Loma

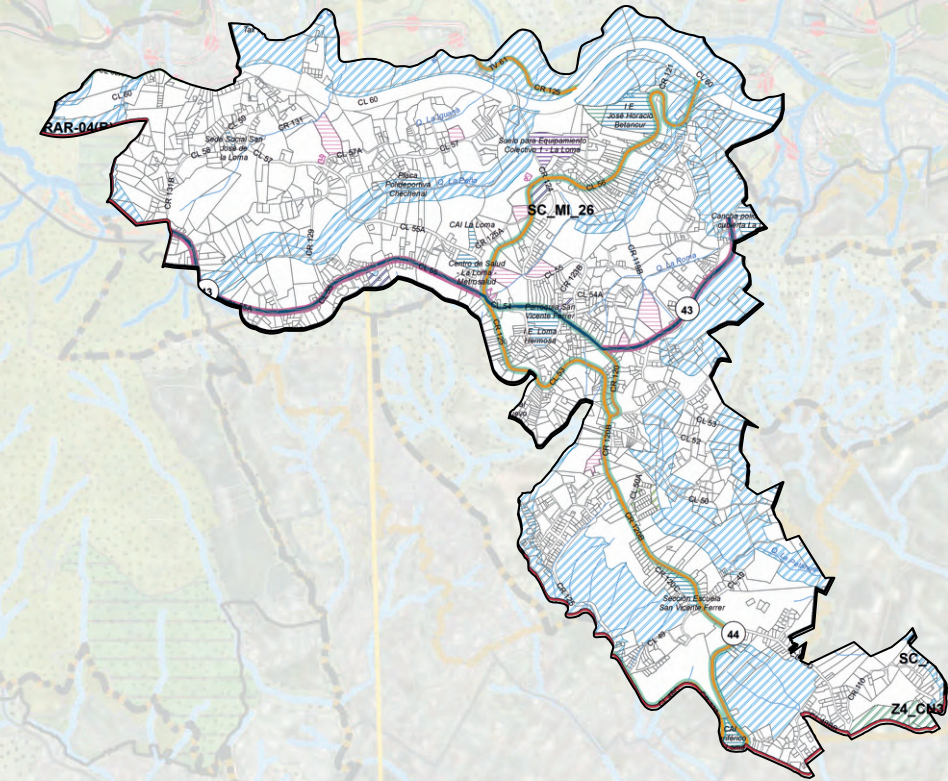


PLANES DE LEGALIZACIÓN Y REGULARIZACIÓN URBANÍSTICA EN EL AIE MED TRANSVERSALIDAD LA IGUANÁ A PARTIR DE LOS PLANTEAMIENTOS URBANÍSTICOS

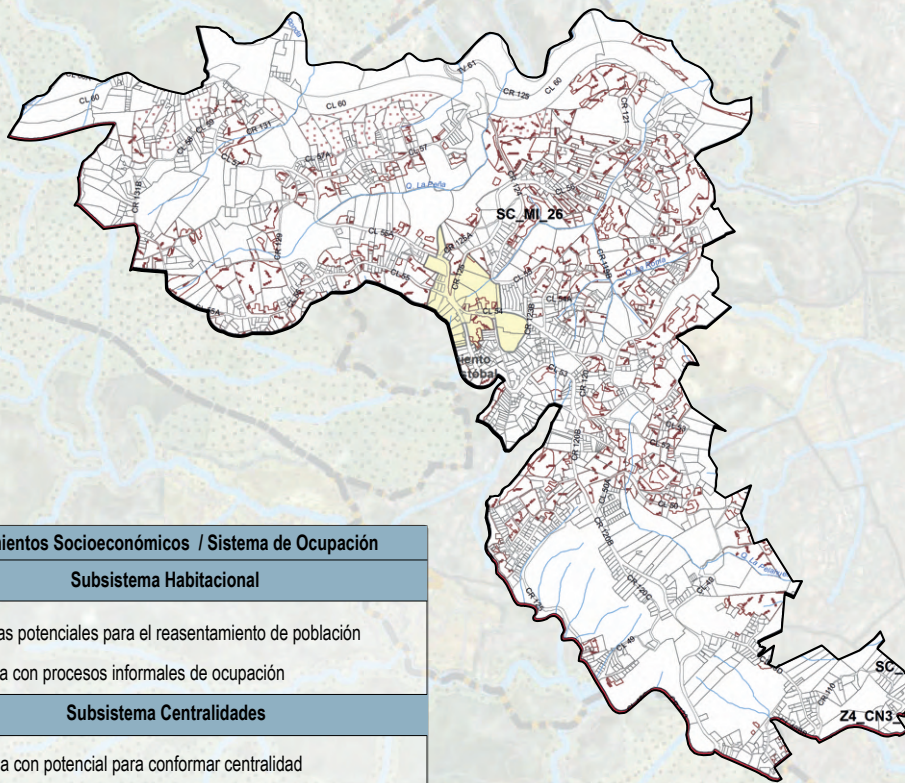
DETERMINANTES AMBIENTALES



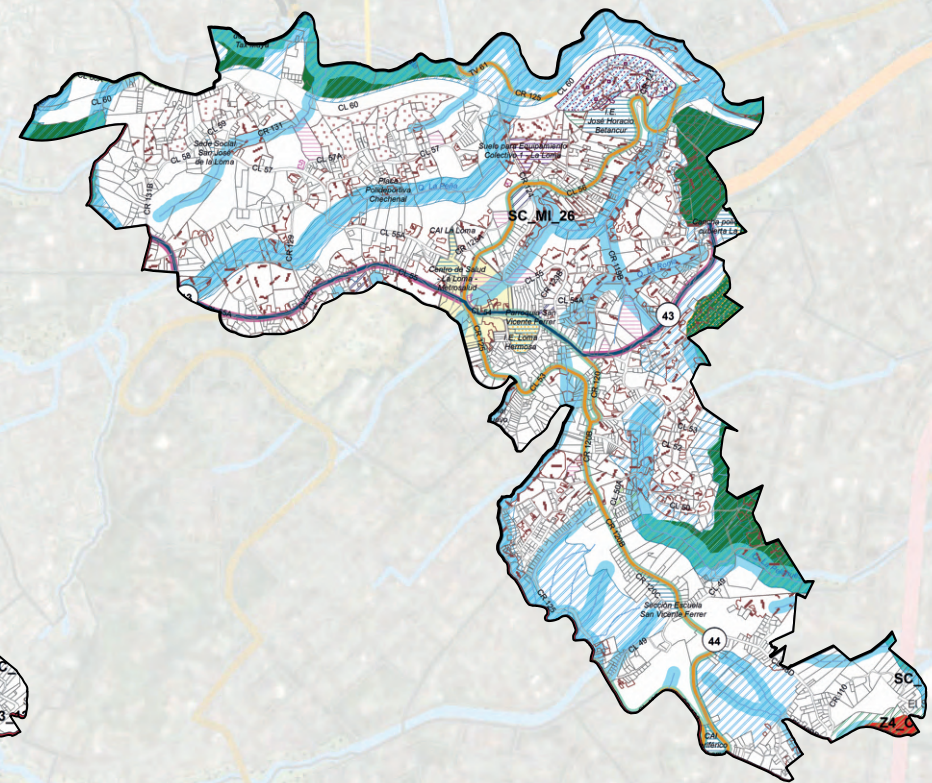
DETERMINANTES URBANÍSTICOS



LINEAMIENTOS SOCIECONÓMICOS

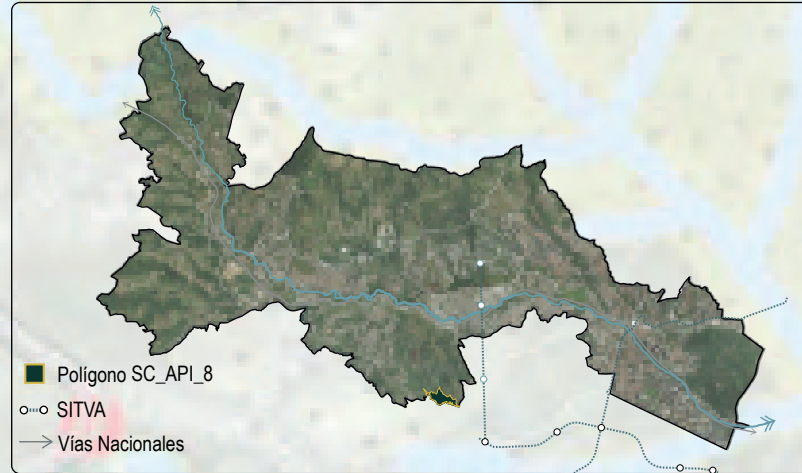


MODELO DE DETERMINANTES Y LINEAMIENTOS CONSOLIDADO



Lineamientos Socioeconómicos / Sistema de Ocupación	
Subsistema Habitacional	
Áreas potenciales para el reasentamiento de población	
Zona con procesos informales de ocupación	
Subsistema Centralidades	
Zona con potencial para conformar centralidad	

LOCALIZACIÓN SC\_API\_8



Determinantes Ambientales / Sistema Físico Espacial

Subsistema Estructura Ecológica Principal - EEP  
 Áreas de Interés Estratégico

Sistema hidrográfico

- Red hídrica
- Retiros a la red hídrica
- Retiros Humedales

Determinantes Urbanísticos / Sistema Público Colectivo

Subsistema de Espacio Público

Espacio Público Existente

- |  |               |
|--|---------------|
| Mantenimiento de los espacios públicos de esparcimiento y encuentro existentes .....   | 2 a Mantener  |
| Restitución de los espacios públicos de esparcimiento y encuentro que estén siendo privatizados y/u ocupados indebidamente ..... | 1 a Restituir |

Espacio Público Proyectado (POT)

- |  |                          |
|--|--------------------------|
| Generación de espacios públicos para el encuentro de los ciudadanos con el entorno natural, a través de la incorporación efectiva de elementos de los sistemas orográfico e hidrográfico y zonas de riesgo no mitigables ..... | 27.144,73 m <sup>2</sup> |
|--|--------------------------|

Elementos

Lineamientos Socioeconómicos / Sistema de Ocupación

Subsistema Habitacional

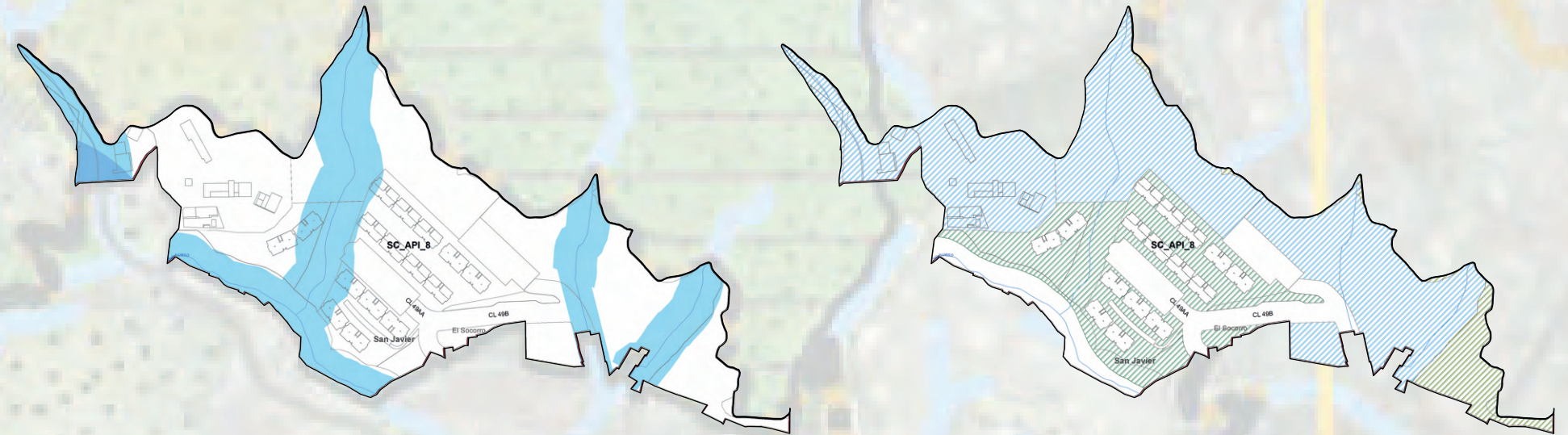
- |  |                       |
|--|-----------------------|
| Zonas con procesos informales de ocupación ..... | Evaluar / Implementar |
|--|-----------------------|

Actuación

PLAN MAESTRO EN EL AIE MED TRANSVERSALIDAD LA IGUANÁ A PARTIR DE LOS PLANTEAMIENTOS URBANÍSTICOS

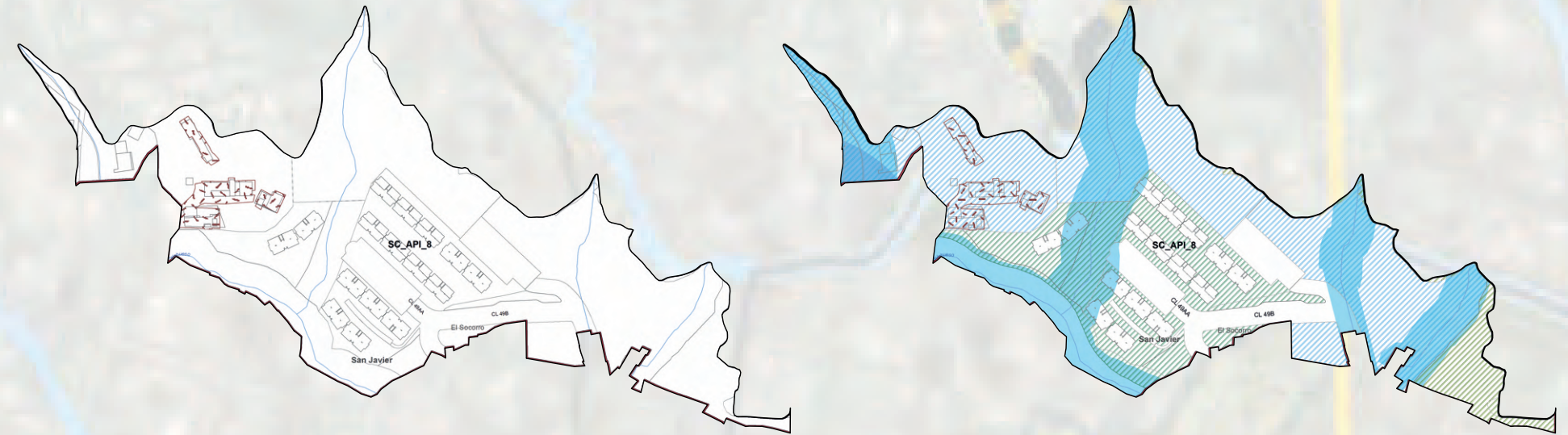
DETERMINANTES AMBIENTALES

DETERMINANTES URBANÍSTICOS



LINEAMIENTOS SOCIECONÓMICOS

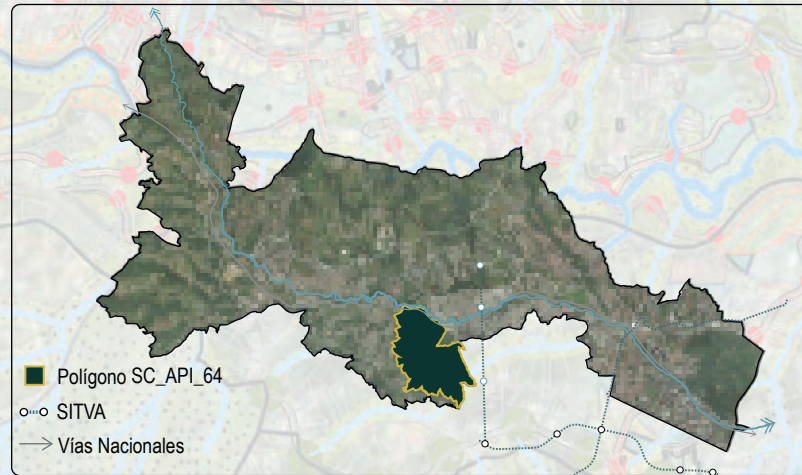
MODELO DE DETERMINANTES Y LINEAMIENTOS CONSOLIDADO



CONVENIONES TEMÁTICAS

LOCALIZACIÓN SC\_API\_64

CONVENCIONES TEMÁTICAS



Determinantes Ambientales / Sistema Físico Espacial	
Subsistema Estructura Ecológica Principal - EEP	
Áreas de Interés Estratégico	
<b>Sistema hidrográfico</b>	<b>Subsistema Orográfico</b>
Red hídrica	Cerros Tutelares y Cadenas Montañosas Estructurantes
Retiros a la red hídrica	<b>Nodos y enlaces red de conectividad ecológica</b>
Retiros Humedales	Red de conectividad ecológica
Humedales	Áreas de interés recreativo y paisajístico
Subsistema Amenaza y Riesgo	
Categorización de zonas con condición de riesgo (Nuevas Zonas de amenaza alta con procesos de ocupación)	
Zona de alto riesgo no mitigable por avenidas torrenciales	

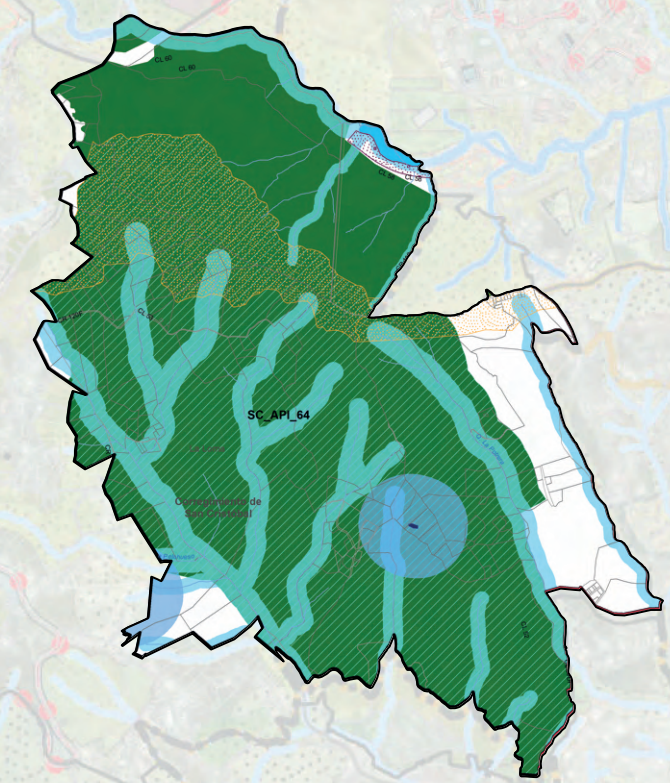
Determinantes Urbanísticos / Sistema Público Colectivo	
Subsistema de Espacio Público	
<b>Espacio Público Existente</b>	<b>Elementos</b>
Restitución de los espacios públicos de esparcimiento y encuentro que estén siendo privatizados y/u ocupados indebidamente	1 a Restituir
<b>Espacio Público Proyectado (POT)</b>	
Generación de espacios públicos para el encuentro de los ciudadanos con el entorno natural, a través de la incorporación efectiva de elementos de los sistemas orográfico e hidrográfico y zonas de riesgo no mitigables	811.611,39 m <sup>2</sup>
Subsistema de Movilidad	
<b>Movilidad No Motorizada</b>	<b>Proyecto vial</b>
Infraestructura de andenes	40 - Calle 63 Tramo sobre calle 62D (lazo a conexión Aburrá - río Cauca)

Lineamientos Socioeconómicos / Sistema de Ocupación	
Subsistema Habitacional	
Zonas con procesos informales de ocupación	

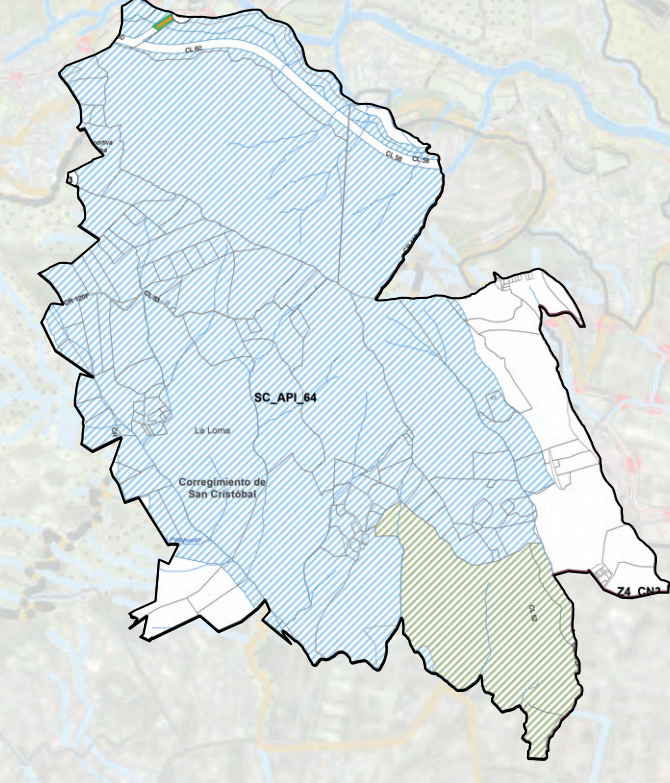


PLAN MAESTRO EN EL AIE MED TRANSVERSALIDAD LA IGUANÁ A PARTIR DE LOS PLANTEAMIENTOS URBANÍSTICOS

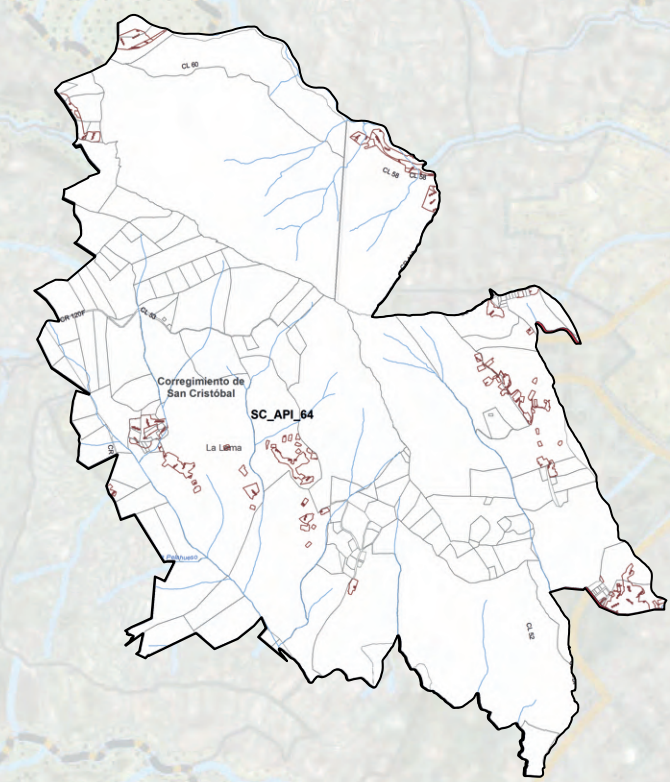
DETERMINANTES AMBIENTALES



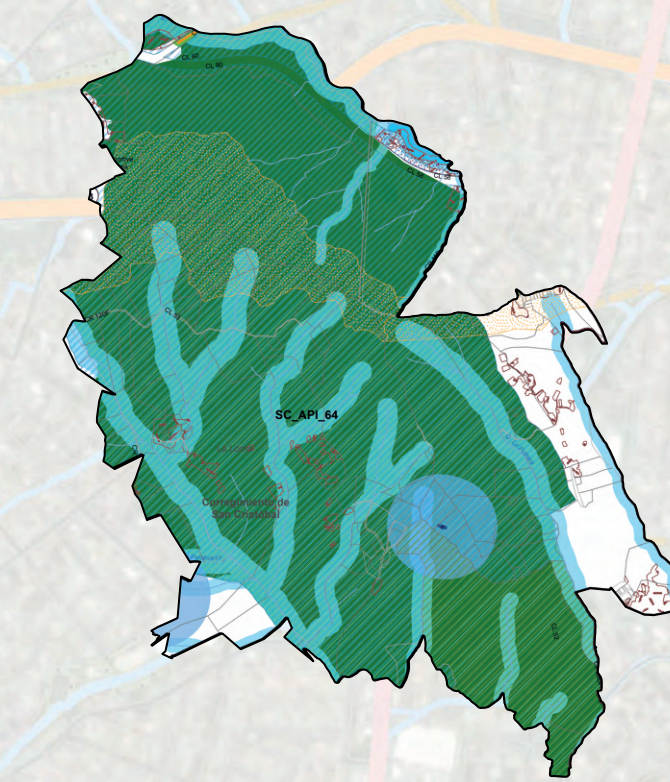
DETERMINANTES URBANÍSTICOS



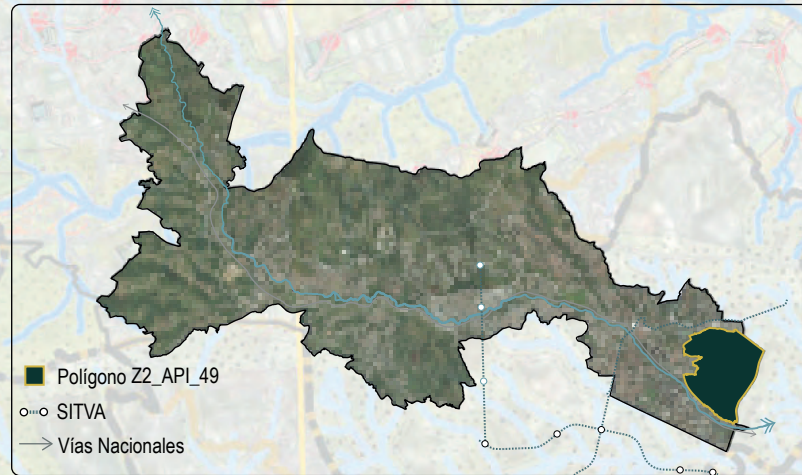
LINEAMIENTOS SOCIECONÓMICOS



MODELO DE DETERMINANTES Y LINEAMIENTOS CONSOLIDADO

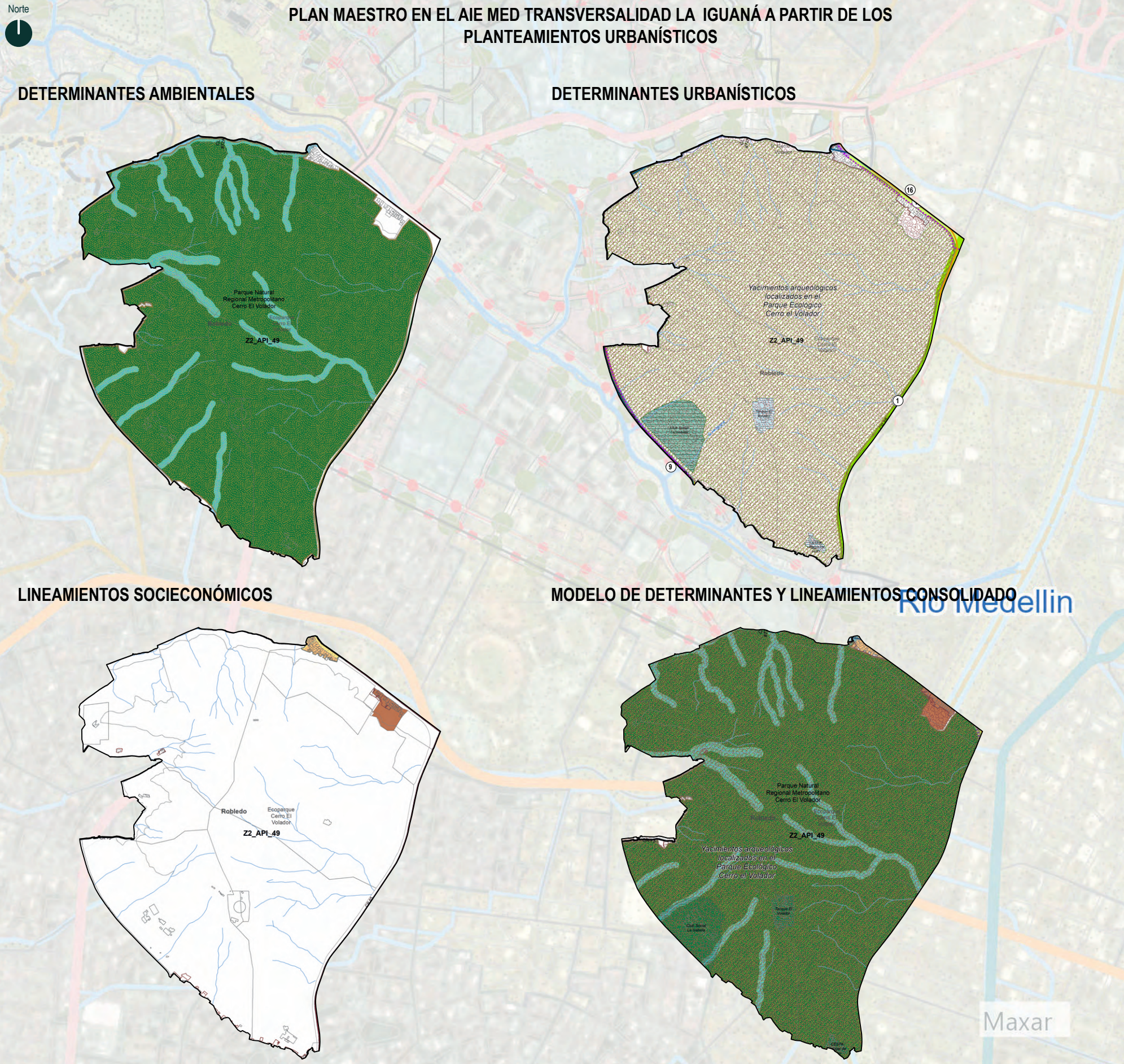


LOCALIZACIÓN Z2\_API\_49



Determinantes Ambientales / Sistema Físico Espacial	
<b>Subsistema Estructura Ecológica Principal - EEP</b>	
<b>Áreas de Interés Estratégico</b>	
<b>Sistema hidrográfico</b>	<b>Nodos y enlaces red de conectividad ecológica</b>
Red hídrica	Red de conectividad ecológica
Retiros a la red hídrica	<b>Subsistema Orográfico</b>
	Cerros Tutelares y Cadenas Montañosas Estructurantes
<b>Áreas Protegidas</b>	
Parque Natural Regional Metropolitano Cerro El Volador	
Determinantes Urbanísticos / Sistema Público Colectivo	
<b>Subsistema de Espacio Público</b>	
<b>Espacio Público Existente</b>	<b>Elementos</b>
Restitución de los espacios públicos de esparcimiento y encuentro que estén siendo privatizados y/u ocupados indebidamente	1 a Restituir
<b>Espacio Público Potencial y Proyectado (POT)</b>	
Generación de espacios públicos para el encuentro de los ciudadanos con el entorno natural, a través de la incorporación efectiva de elementos de los sistemas orográfico e hidrográfico y zonas de riesgo no mitigables	478,07 m <sup>2</sup>
<b>Subsistema de Equipamientos</b>	
<b>Equipamientos existentes</b>	<b>Elementos</b>
Mantenimiento de los equipamientos colectivos	3 a Mantener
<b>Áreas potenciales para la generación de equipamiento</b>	
Ampliación de equipamientos colectivos	1 para Ampliar
<b>Subsistema de Movilidad</b>	
<b>Corredores Verdes</b>	<b>Proyecto vial</b>
Corredor verde - Generación	1 - Carrera 65
	9 - Laterales quebrada La Iguaña
	16 - Calle 71
<b>Movilidad No Motorizada</b>	
Infraestructura de andenes	
Cicloruta proyectada	
<b>Subsistema de Patrimonio</b>	
BICN- Bienes de interés cultural nacional	
Lineamientos Socioeconómicos / Sistema de Ocupación	
<b>Subsistema Habitacional</b>	
	<b>Actuación</b>
Áreas potenciales para el reasentamiento de población	Determinar / Evaluar
Zona con procesos informales de ocupación	Evaluar
<b>Subsistema Centralidades</b>	
	<b>Usos</b>
Centralidad existente POT	Áreas y corredores de media mixtura
	Áreas y corredores de alta mixtura

CONVENCIONES TEMÁTICAS



PLAN MAESTRO EN EL AIE MED TRANSVERSALIDAD LA IGUAÑA A PARTIR DE LOS PLANTEAMIENTOS URBANÍSTICOS

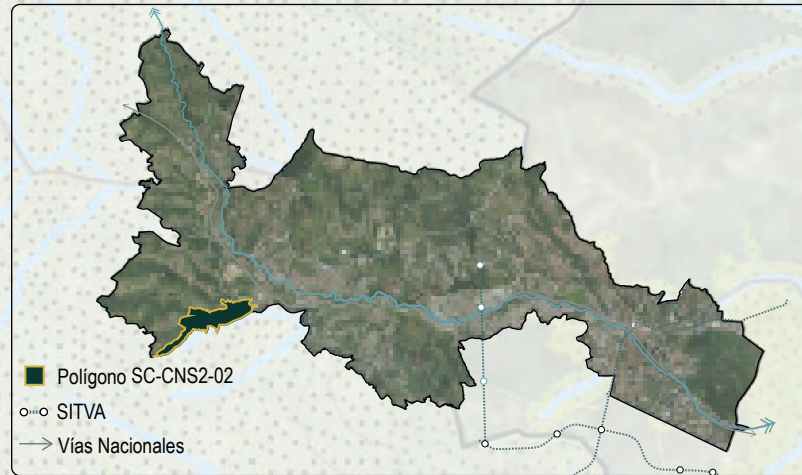
EQUIPO DE ÁREAS DE INTERVENCIÓN ESTRATÉGICA  
UNIDAD DE PROYECTOS ESTRATÉGICOS  
DEPARTAMENTO ADMINISTRATIVO DE PLANEACIÓN

GACETA OFICIAL  
DECRETO 0688  
DE 2025

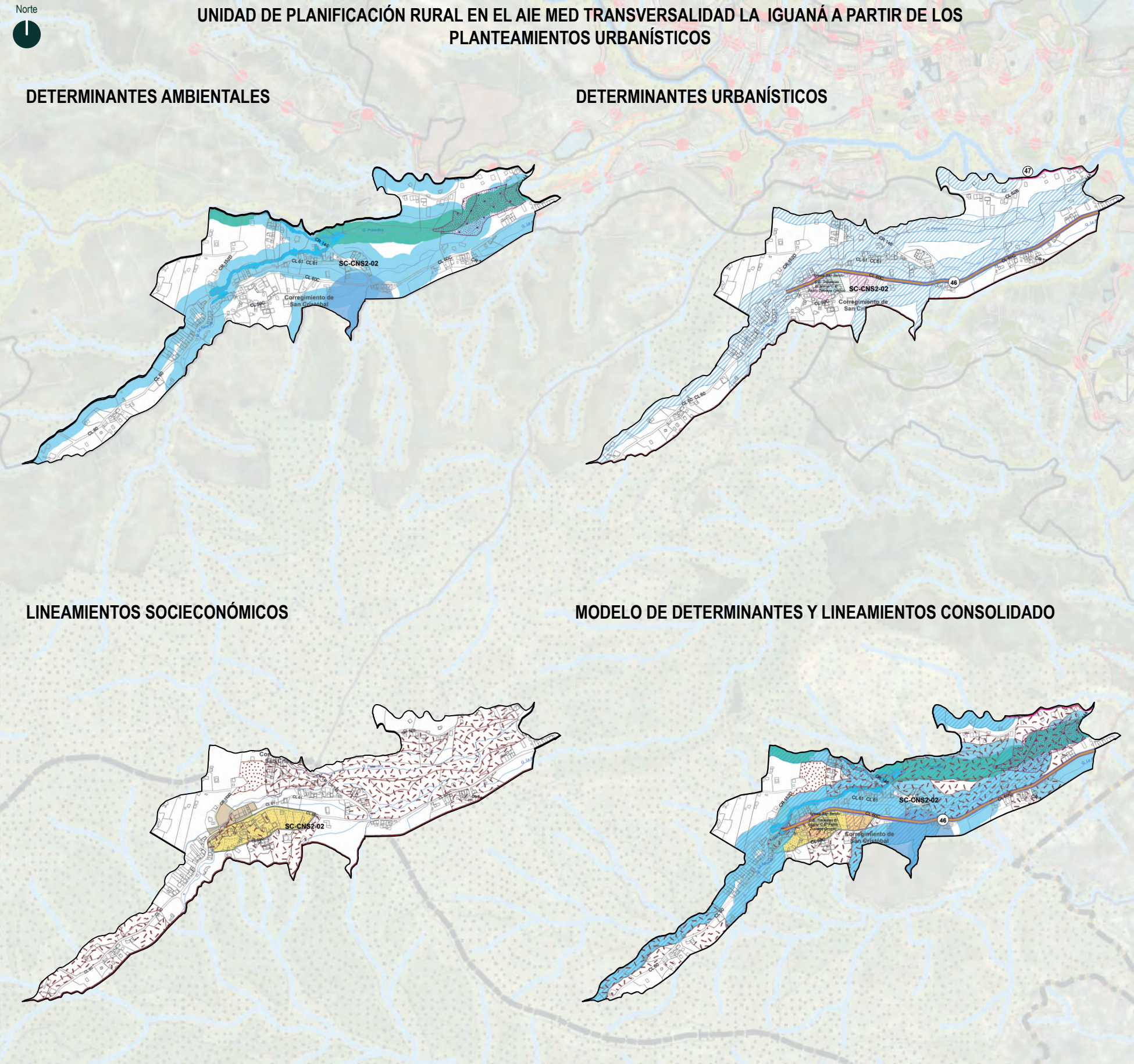
MACROPROYECTO  
ÁREA DE INTERVENCIÓN ESTRATÉGICA  
TRANSVERSALIDAD  
LA IGUAÑA

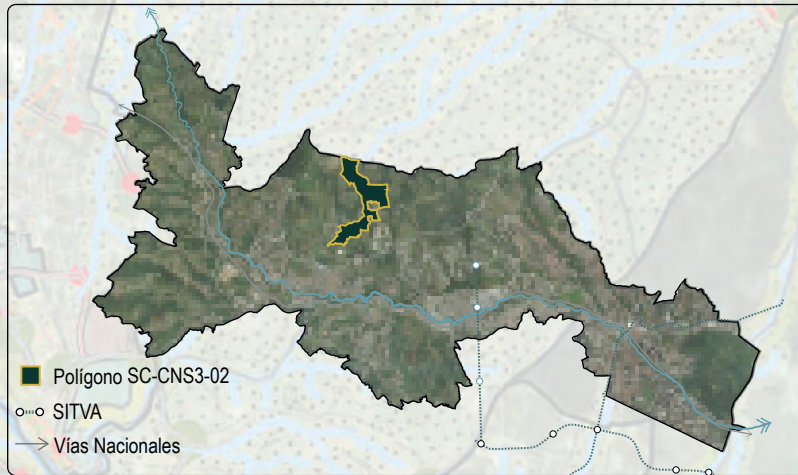
AIE MED  
TRANSVERSALIDAD  
LA IGUAÑA

PLANCHAS NO.  
47  
DE:  
53



Determinantes Ambientales / Sistema Físico Espacial	
Subsistema Estructura Ecológica Principal - EEP Áreas de Interés Estratégico	
<b>Sistema hidrográfico</b>	<b>Nodos y enlaces red de conectividad ecológica</b>
Red hídrica	Red de conectividad ecológica
Retiros a la red hídrica	
Retiros Húmedales	
Húmedales	
Subsistema Amenaza y Riesgo	
Zona de alto riesgo no mitigable por avenidas torrenciales	
Categorización de zonas con condición de riesgo (Nuevas Zonas de amenaza alta con procesos de ocupación)	
Determinantes Urbanísticos / Sistema Público Colectivo	
Subsistema de Espacio Público	
<b>Espacio Público Potencial y Projectado (POT)</b>	<b>Elementos</b>
Generación de espacios públicos asociados a las centralidades urbanas y rurales	3.763,30 m <sup>2</sup>
Generación de espacios públicos para el encuentro de los ciudadanos con el entorno natural, a través de la incorporación efectiva de elementos de los sistemas orográfico e hidrográfico y zonas de riesgo no mitigables	167.835,69 m <sup>2</sup>
Subsistema de Equipamientos	
<b>Equipamientos existentes</b>	<b>Elementos</b>
Mantenimiento de los equipamientos colectivos	2 a Mantener
<b>Áreas potenciales para la generación de equipamiento</b>	
Generación de equipamientos colectivos	1 a Generar
Ampliación de equipamientos colectivos	1 para Ampliar
Subsistema de Movilidad	
<b>Movilidad No Motorizada</b>	<b>Proyecto vial</b>
Infraestructura de andenes	46 - Vía La Palma
	47 - Vía El Patio
Lineamientos Socioeconómicos / Sistema de Ocupación	
Subsistema Habitacional	
	<b>Actuación</b>
Áreas potenciales para el reasentamiento de población	Determinar / Evaluar
Zona con procesos informales de ocupación	Evaluar
Subsistema Centralidades	
Centralidad existente POT	
Zona con potencial para ampliar centralidad existente	





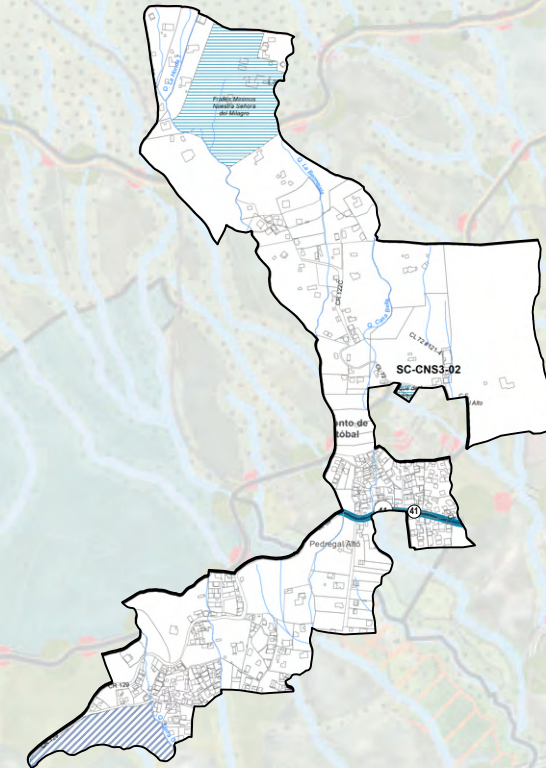
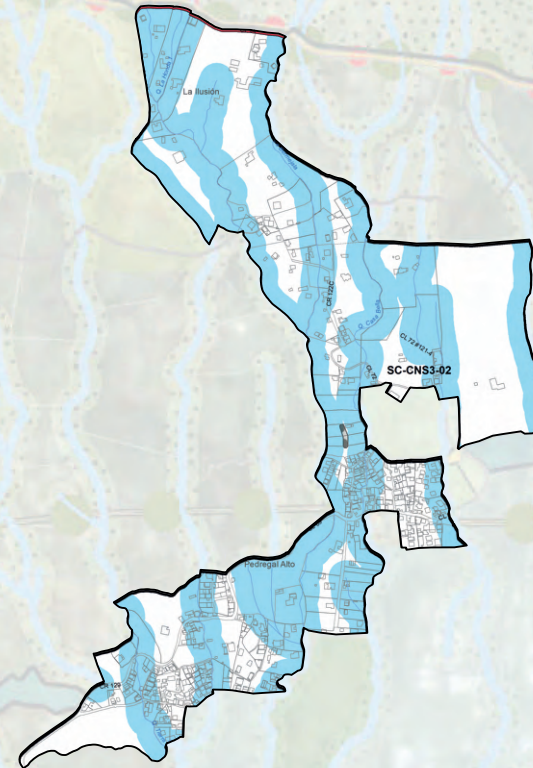
Determinantes Ambientales / Sistema Físico Espacial	
Subsistema Estructura Ecológica Principal - EEP Áreas de Interés Estratégico	Subsistema Amenaza y Riesgo
<b>Sistema hidrográfico</b> Red hídrica Retiros a la red hídrica	Obras de mitigación
Determinantes Urbanísticos / Sistema Público Colectivo	
Subsistema de Espacio Público	
<b>Espacio Público Potencial y Proyectado (POT)</b> Generación de espacios públicos de encuentro y esparcimiento que reivindicquen la escala local..... 13.478,62 m <sup>2</sup> Generación de espacios públicos asociados a las centralidades urbanas y rurales ..... 174,32 m <sup>2</sup>	Elementos
Subsistema de Equipamientos	
<b>Equipamientos existentes</b> Mantenimiento de los equipamientos colectivos..... 1 a Mantener	Elementos
Subsistema de Movilidad	
<b>Corredores Verdes</b> Corredor verde - Generación <b>Movilidad No Motorizada</b> Infraestructura de andenes	<b>Proyecto vial</b> 41 - Calle 69 entre quebradas La Bermejala y Pedregal
Lineamientos Socioeconómicos / Sistema de Ocupación	
Subsistema Centralidades	
Zona con potencial para ampliar centralidad existente	
Subsistema Habitacional	
Zona con procesos informales de ocupación.....	Actuación Evaluar



UNIDAD DE PLANIFICACIÓN RURAL EN EL AIE MED TRANSVERSALIDAD LA IGUANÁ A PARTIR DE LOS PLANTEAMIENTOS URBANÍSTICOS

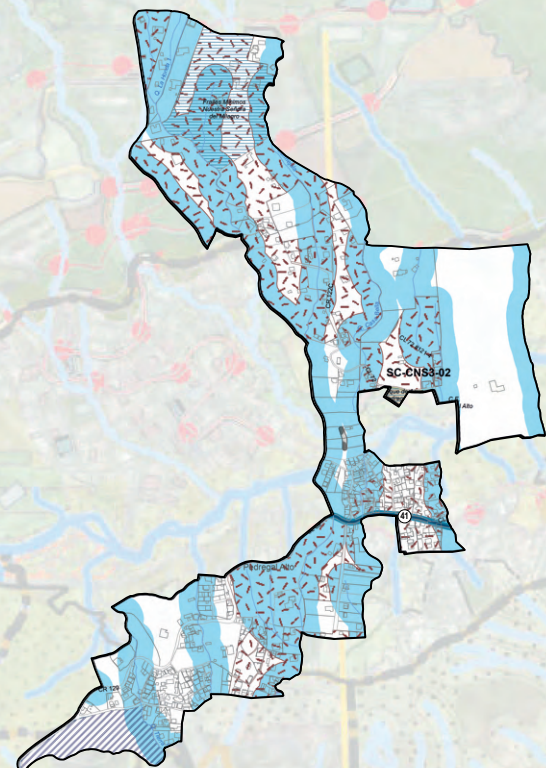
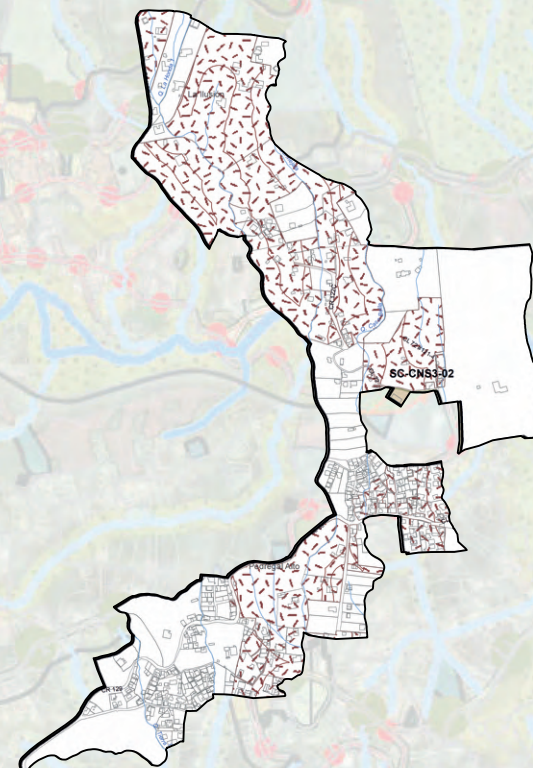
DETERMINANTES AMBIENTALES

DETERMINANTES URBANÍSTICOS

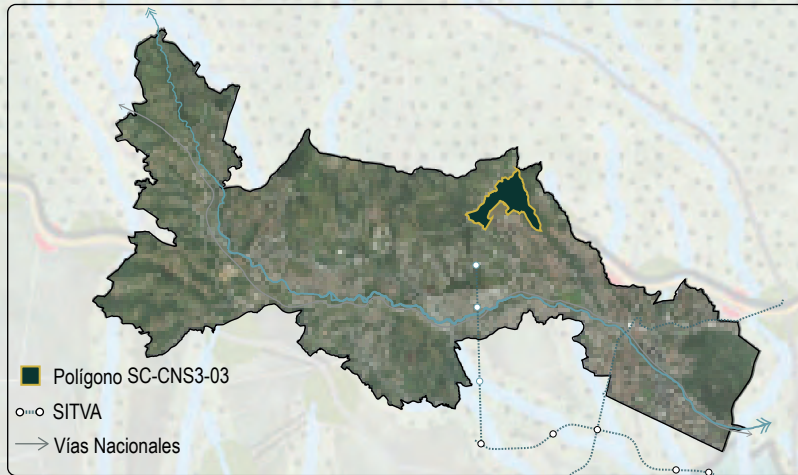


LINEAMIENTOS SOCIOECONÓMICOS

MODELO DE DETERMINANTES Y LINEAMIENTOS CONSOLIDADO



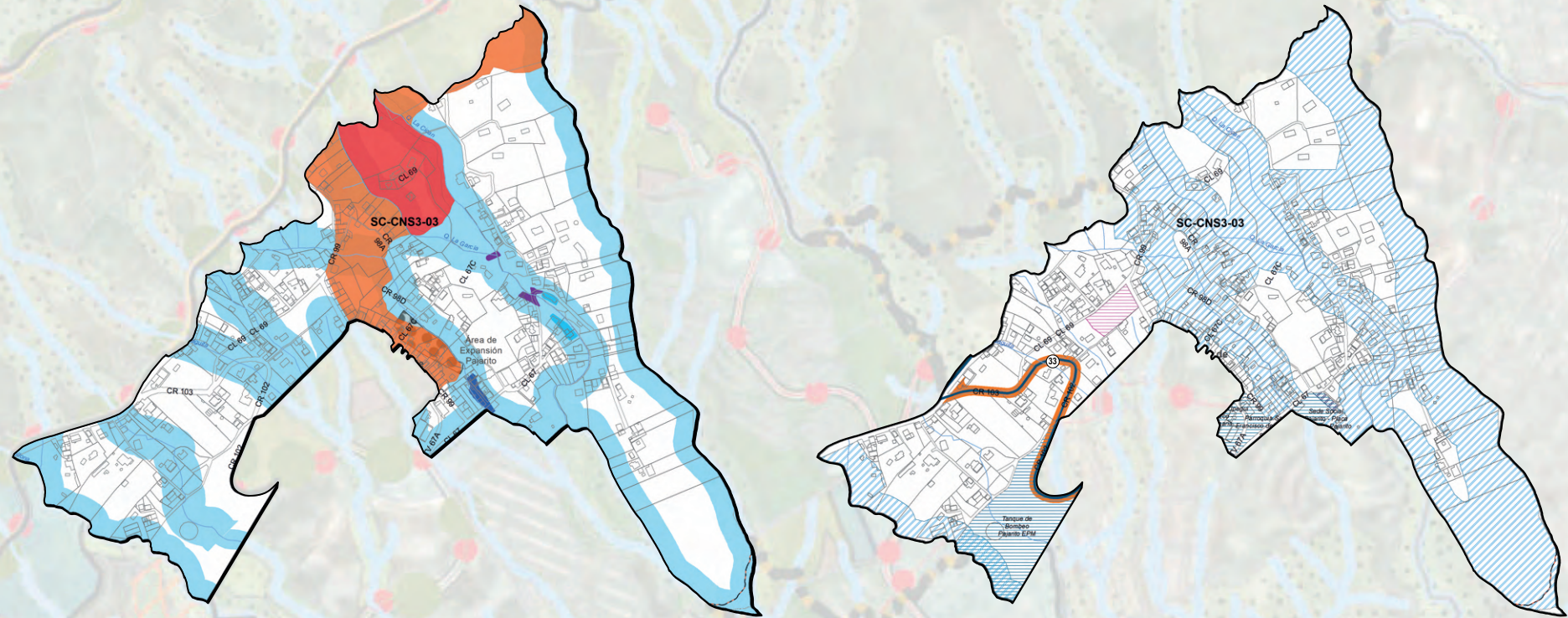
LOCALIZACIÓN SC-CNS3-03



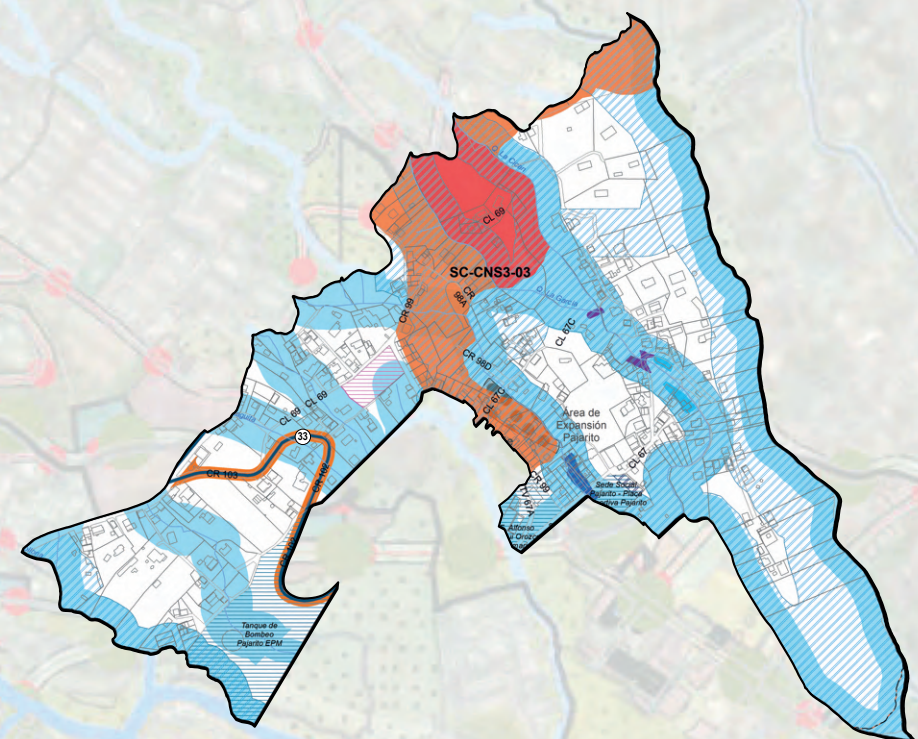
UNIDAD DE PLANIFICACIÓN RURAL EN EL AIE MED TRANSVERSALIDAD LA IGUANÁ A PARTIR DE LOS PLANTEAMIENTOS URBANÍSTICOS

DETERMINANTES AMBIENTALES

DETERMINANTES URBANÍSTICOS



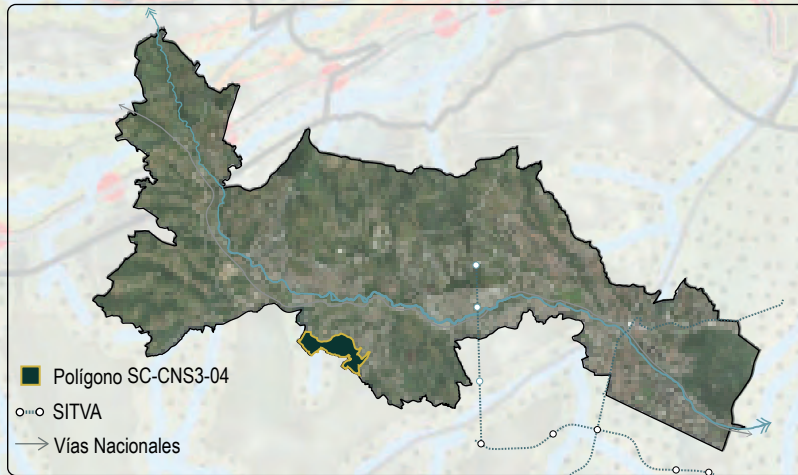
MODELO DE DETERMINANTES Y LINEAMIENTOS CONSOLIDADO



CONVENCIONES TEMÁTICAS

Determinantes Ambientales / Sistema Físico Espacial	
Subsistema Estructura Ecológica Principal - EEP	
Áreas de Interés Estratégico	
<b>Sistema hidrográfico</b>	
— Red hídrica	
— Retiros a la red hídrica	
<b>Subsistema Amenaza y Riesgo</b>	
■ Zona de alto riesgo no mitigable por movimientos en masa	
■ Zona de alto riesgo mitigable por movimientos en masa	
■ Zona de alto riesgo mitigable por inundaciones	
■ Zona de alto riesgo no mitigable por avenidas torrenciales	
■ Zona de alto riesgo mitigable por avenidas torrenciales	
■ Obras de mitigación	
<b>Determinantes Urbanísticos / Sistema Público Colectivo</b>	
<b>Subsistema de Espacio Público</b>	
<b>Espacio Público Potencial y Proyectoado (POT)</b>	
■ Generación de espacios públicos de encuentro y esparcimiento que reivindiquen la escala local.....	414,12 m2
■ Generación de espacios públicos para el encuentro de los ciudadanos con el entorno natural, a través de la incorporación efectiva de elementos de los sistemas orográfico e hidrográfico y zonas de riesgo no mitigables.....	187.958,81 m2
<b>Subsistema de Equipamientos</b>	
<b>Equipamientos existentes</b>	
■ Mantenimiento de los equipamientos colectivos.....	4 a Mantener
<b>Áreas potenciales para la generación de equipamiento</b>	
■ Generación de equipamientos colectivos .....	1 a Generar
<b>Subsistema de Movilidad</b>	
<b>Corredores Verdes</b>	<b>Proyecto vial</b>
■ Corredor verde - Generación	■ 33 - Vías Loma Pajarito
<b>Movilidad No Motorizada</b>	
■ Infraestructura de andenes	

LOCALIZACIÓN SC-CNS3-04



**Determinantes Ambientales / Sistema Físico Espacial**

**Subsistema Estructura Ecológica Principal - EEP  
Áreas de Interés Estratégico**

**Sistema hidrográfico**

- Red hídrica
- Retiros a la red hídrica

**Subsistema Orográfico**

- Cerros Tutelares y Cadenas Montañosas Estructurantes

**Determinantes Urbanísticos / Sistema Público Colectivo**

**Subsistema de Espacio Público**

**Espacio Público Potencial y Proyectado (POT)**

**Elementos**

- Generación de espacios públicos de encuentro y esparcimiento que reivindicquen la escala local..... 2.446,31 m<sup>2</sup>
- Generación de espacios públicos para el encuentro de los ciudadanos con el entorno natural, a través de la incorporación efectiva de elementos de los sistemas orográfico e hidrográfico y zonas de riesgo no mitigables..... 33.798,32 m<sup>2</sup>

**Subsistema de Equipamientos**

**Equipamientos existentes**

**Elementos**

- Mantenimiento de los equipamientos colectivos..... 1 a Mantener

**Subsistema de Movilidad**

**Corredores Verdes**

- Corredor verde - Generación
- Movilidad No Motorizada
- Infraestructura de andenes

**Proyecto vial**

- 43 - Calles 55 - 54

**Lineamientos Socioeconómicos / Sistema de Ocupación**

**Subsistema Centralidades**

- Zona con potencial para ampliar centralidad existente

**Subsistema Habitacional**

- Zona con procesos informales de ocupación

**Actuación**

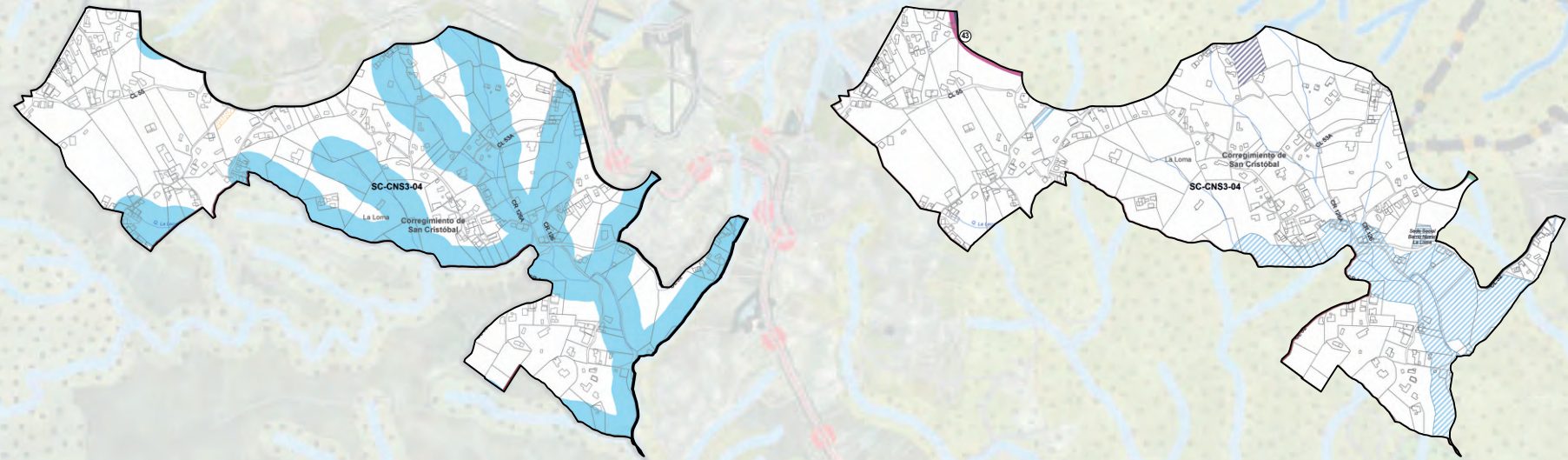
CONVENCIONES TEMÁTICAS



UNIDAD DE PLANIFICACIÓN RURAL EN EL AIE MED TRANSVERSALIDAD LA IGUANÁ A PARTIR DE LOS PLANTEAMIENTOS URBANÍSTICOS

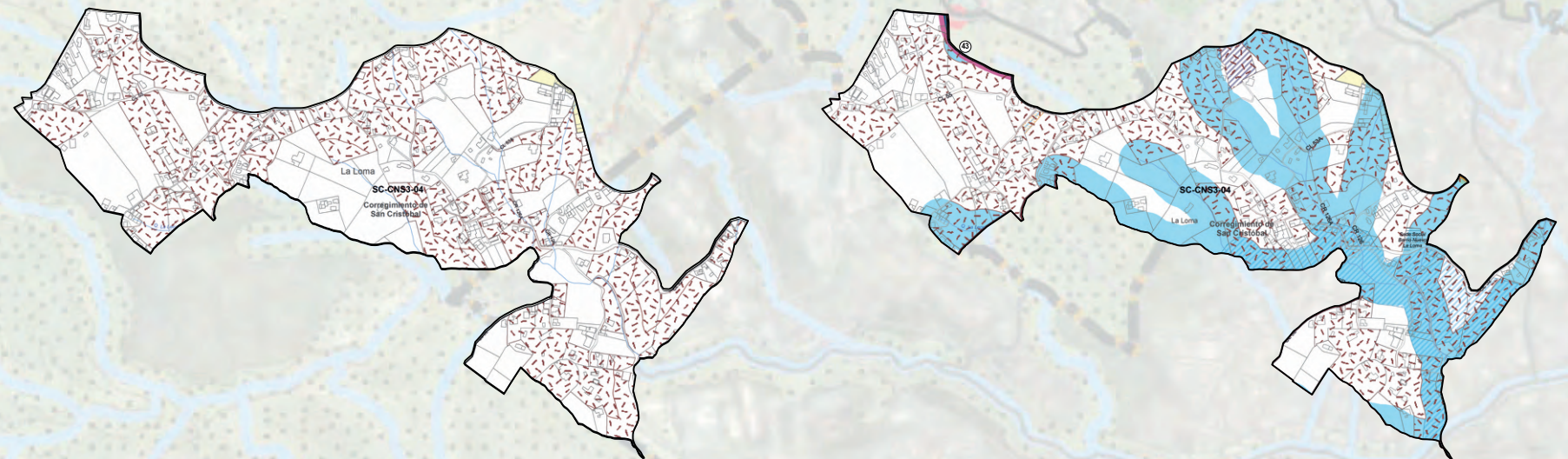
DETERMINANTES AMBIENTALES

DETERMINANTES URBANÍSTICOS

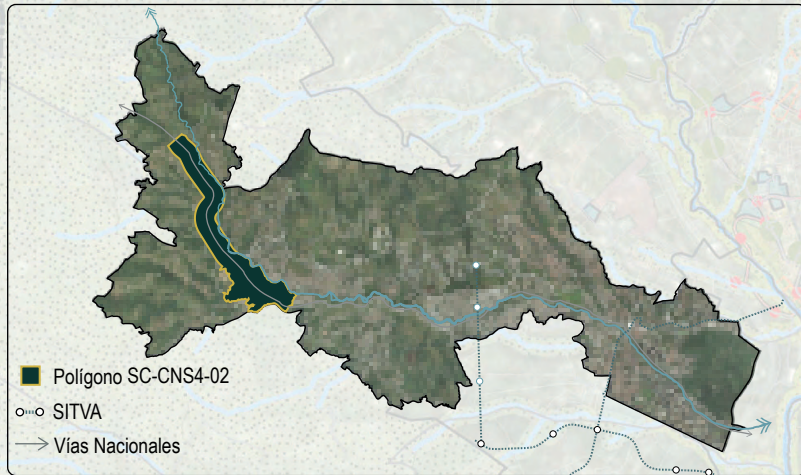


LINEAMIENTOS SOCIECONÓMICOS

MODELO DE DETERMINANTES Y LINEAMIENTOS CONSOLIDADO

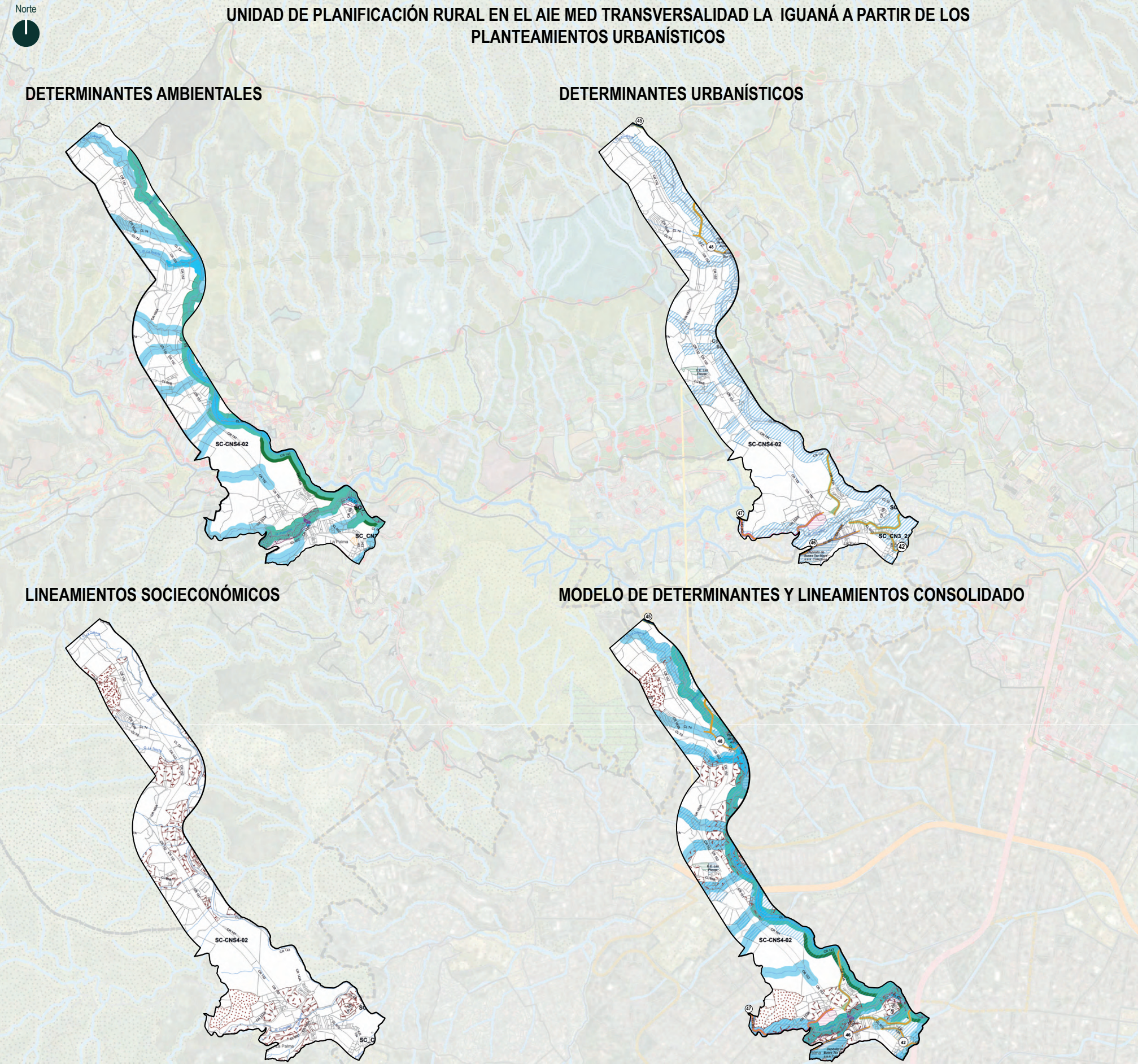


LOCALIZACIÓN SC-CNS4-02

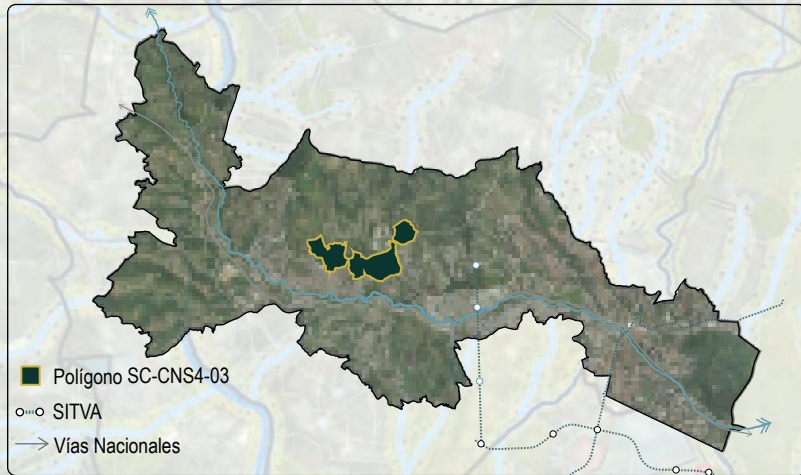


CONVENCIONES TEMÁTICAS

Determinantes Ambientales / Sistema Físico Espacial	
Subsistema Estructura Ecológica Principal - EEP	
Áreas de Interés Estratégico	
<b>Sistema hidrográfico</b>	<b>Subsistema Orográfico</b>
Red hídrica	Cerros Tutelares y Cadenas Montañosas Estructurantes
Retiros a la red hídrica	Nodos y enlaces red de conectividad ecológica
	Red de conectividad ecológica
Subsistema Amenaza y Riesgo	
Categorización de zonas con condición de riesgo (Nuevas Zonas de amenaza alta con procesos de ocupación)	
Zona de alto riesgo mitigable por movimientos en masa	
Zona de alto riesgo no mitigable por avenidas torrenciales	
Zona de alto riesgo mitigable por avenidas torrenciales	
Determinantes Urbanísticos / Sistema Público Colectivo	
Subsistema de Espacio Público	
Espacio Público Potencial y Proyectado (POT)	Elementos
Generación de espacios públicos para el encuentro de los ciudadanos con el entorno natural, a través de la incorporación efectiva de elementos de los sistemas orográfico e hidrográfico y zonas de riesgo no mitigables	392.732,9 m2
Subsistema de Equipamientos	
Equipamientos existentes	Elementos
Mantenimiento de los equipamientos colectivos	3 a Mantener
Áreas potenciales para la generación de equipamiento	
Generación de equipamientos colectivos	1 a Generar
Ampliación de equipamientos colectivos	1 para Ampliar
Subsistema de Movilidad	
<b>Corredores Verdes</b>	<b>Proyecto vial</b>
Corredor verde - Generación	42 - Vías Corregimiento San Cristóbal
	45 - Vía Travesías - El Llano
<b>Movilidad No Motorizada</b>	46 - Vía la Palma
Infraestructura de andenes	47 - Vía El Patio
	48 - Vías UPR El Llano
Lineamientos Socioeconómicos / Sistema de Ocupación	
Subsistema Habitacional	
Áreas potenciales para el reasentamiento de población	Actuación: Determinar / Evaluar
Zona con procesos informales de ocupación	Evaluar



LOCALIZACIÓN SC-CNS4-03



Determinantes Ambientales / Sistema Físico Espacial

Subsistema Estructura Ecológica Principal - EEP  
 Áreas de Interés Estratégico

Sistema hidrográfico		Nodos y enlaces red de conectividad ecológica	
—	Red hídrica	■	Red de conectividad ecológica
—	Retiros a la red hídrica		

Determinantes Urbanísticos / Sistema Público Colectivo

Subsistema de Espacio Público

Espacio Público Existente	Elementos
▨	Mantenimiento de los espacios públicos de esparcimiento y encuentro existentes..... 3 a Mantener
Espacio Público Potencial y Projectado (POT)	
▨	Generación de espacios públicos para el encuentro de los ciudadanos con el entorno natural, a través de la incorporación efectiva de elementos de los sistemas orográfico e hidrográfico y zonas de riesgo no mitigables..... 177.003,04 m2

Subsistema de Equipamientos

Equipamientos existentes	Elementos
▨	Mantenimiento de los equipamientos colectivos..... 4 a Mantener
Áreas potenciales para la generación de equipamiento	
▨	Generación de equipamientos colectivos ..... 1 a Generar

Subsistema de Movilidad

Corredores Verdes		Proyecto vial	
—	Corredor verde - Generación	■	40 - Calle 63
—	Movilidad No Motorizada	■	42 - Vías Corregimiento San Cristóbal - Boquerón
—	Infraestructura de andenes		
—	Cicloruta proyectada		

Lineamientos Socioeconómicos / Sistema de Ocupación

Subsistema Centralidades

Actuación	
▨	Zona con potencial para ampliar centralidad existente ..... Dotar

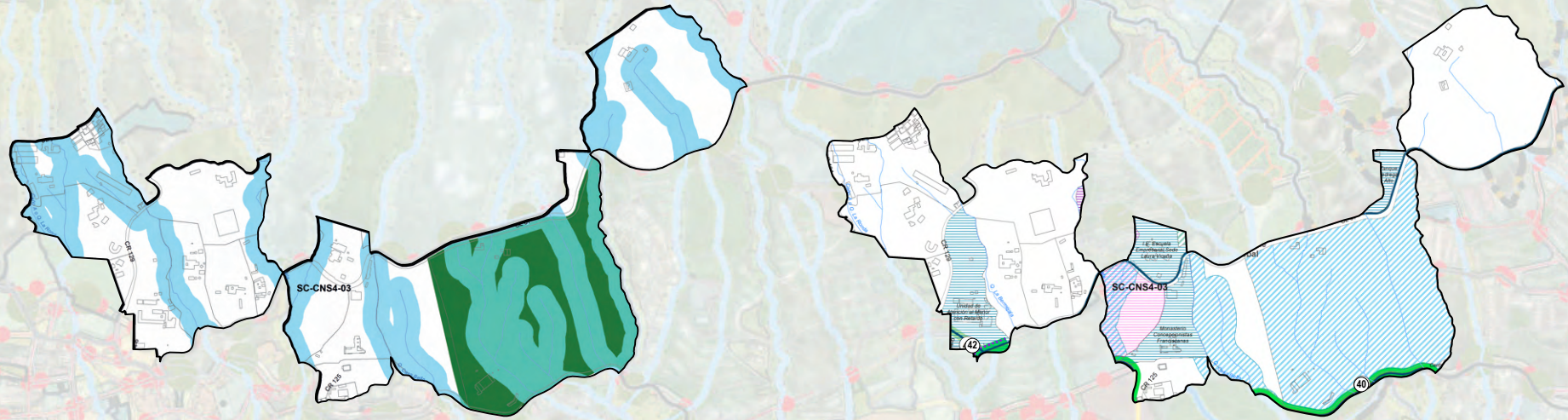
CONVENIONES TEMÁTICAS



UNIDAD DE PLANIFICACIÓN RURAL EN EL AIE MED TRANSVERSALIDAD LA IGUANÁ A PARTIR DE LOS PLANTEAMIENTOS URBANÍSTICOS

DETERMINANTES AMBIENTALES

DETERMINANTES URBANÍSTICOS



LINEAMIENTOS SOCIECONÓMICOS

MODELO DE DETERMINANTES Y LINEAMIENTOS CONSOLIDADO

