



Informe Acumulado 2026

**Secretaría de
Seguridad y Convivencia**

06 de marzo de 2026

Construcción: Sistema de Información
para la Seguridad y la Convivencia (SISC)



Alcaldía de Medellín
Distrito de
Ciencia, Tecnología e Innovación

Fecha de corte: 06 de marzo de 2026.

A continuación se presentan la cantidad de casos de los delitos de alto impacto en la ciudad y una comparación con el mismo periodo del año anterior, desde el primero de enero hasta la fecha de corte.

Indicador	2025	2026	Dif	Var%
Homicidio	53	41	-12	-23%
Hurto a persona	3.786	3.517	-269	-7%
Total atraco	1.410	1.146	-264	-19%
Hurto de moto	1.142	564	-578	-51%
Hurto de carro	165	137	-28	-17%
Hurto de residencia	322	153	-169	-52%
Hurto a establecimiento comercial	387	205	-182	-47%
Extorsión	110	51	-59	-54%
Lesiones personales	830	637	-193	-23%
Violencia intrafamiliar	2.295	2.152	-143	-6%

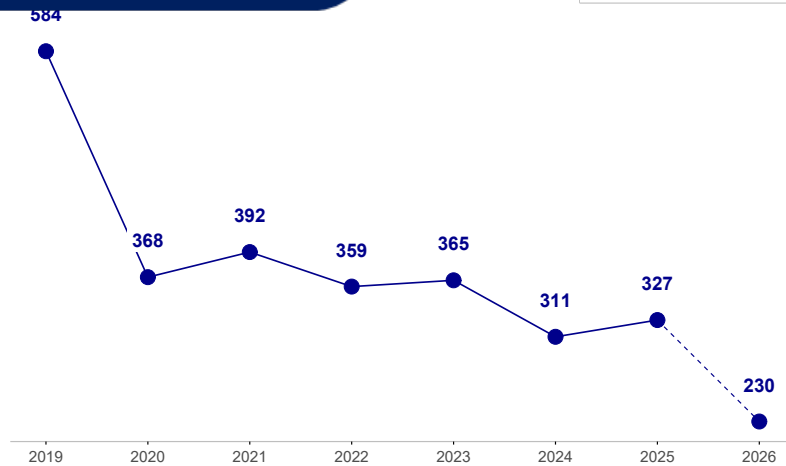
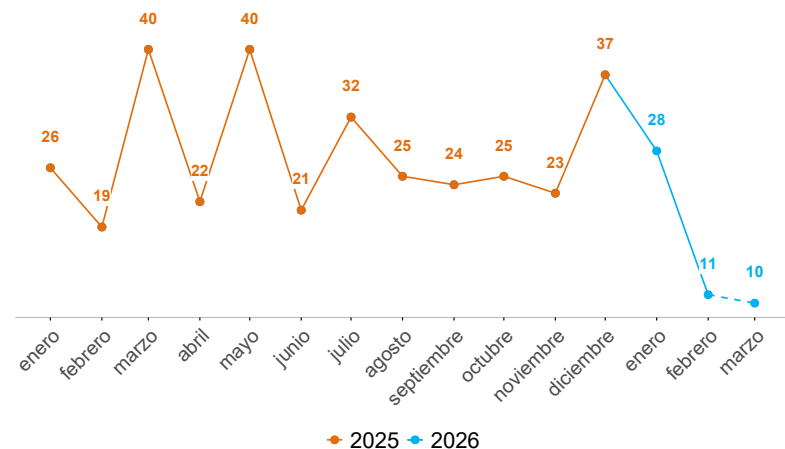
Indicador	2025	2026	Dif	Var%
Capturas total	2.798	2.745	-53	-2%
Homicidio	46	44	-2	-4%
Hurto	346	371	25	7%
Extorsión	23	22	-1	-4%
Delitos sexuales	23	21	-2	-9%
ESCNNA	4	2	-2	-50%
Recuperación de motos	405	401	-4	-1%
Recuperación de carros	47	61	14	30%
Recuperación de celulares	593	115	-478	-81%
Incautación de armas de fuego	99	135	36	36%
Capturas total extranjeros	352	342	-10	-3%
Delitos sexuales	1	4	3	300%
ESCNNA	1	2	1	100%

HOMICIDIOS

Fecha de corte: 06 de marzo de 2026.

Periodo	Previo	Actual	Dif	Var%
Mes corrido	8	2	-6	-75%
Año corrido	53	41	-12	-23%
Últimos tres meses	71	73	2	3%

Operatividad	2025	2026	Dif	Var%
Capturas	46	44	-2	-4%
Incautación de armas de fuego	99	135	36	36%

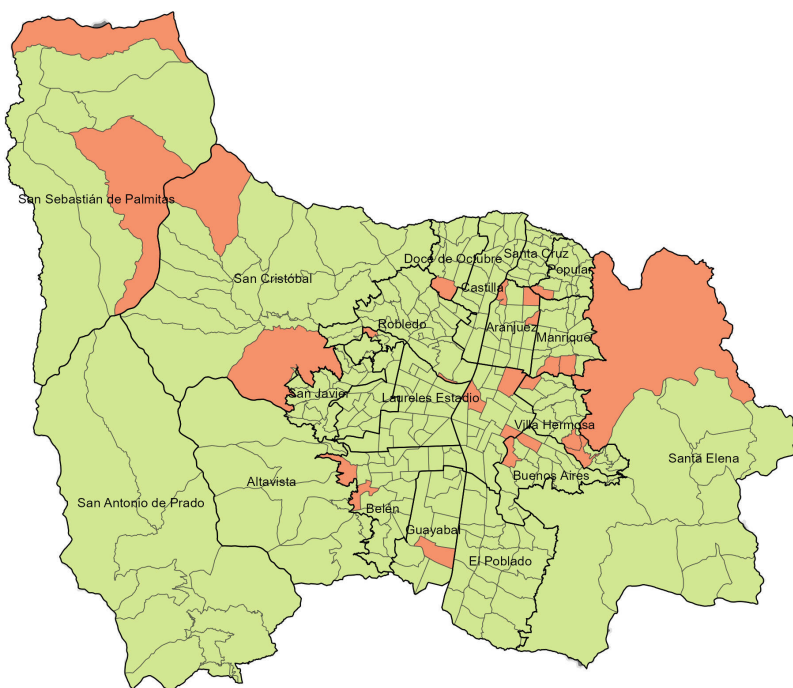


Edad	2025	2026	Dif	Var%
Menor de edad	1	0	-1	-100%
18-24	11	7	-4	-36%
25-28	9	9	0	0%
29-32	7	8	1	14%
33-38	9	6	-3	-33%
39-45	8	3	-5	-62%
46-52	3	4	1	33%
53-59	0	1	1	100%
Mayor de 60	3	0	-3	-100%
Sin dato	2	3	1	50%

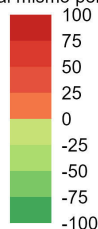
Sexo	2025	2026	Dif	Var%
Hombre	47	34	-13	-28%
Mujer	6	4	-2	-33%

Modalidad	2025	2026	Dif	Var%
Grupos Delincuenciales Organizados	16	16	0	0%
Convivencia	23	9	-14	-61%
Violencia de género	3	3	0	0%
Homicidios asociados a hurtos	6	3	-3	-50%
Violencia intrafamiliar	1	1	0	0%
En proceso de categorización	4	9	5	125%

Variación casos de homicidio. Año corrido



Variación respecto al mismo periodo del año pasado



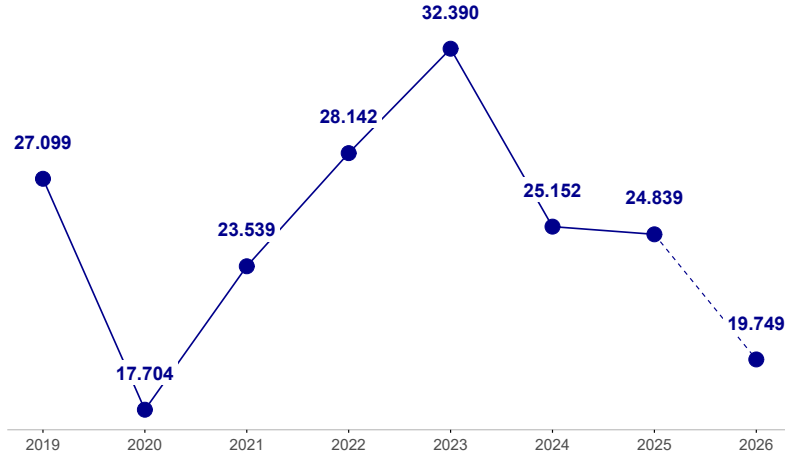
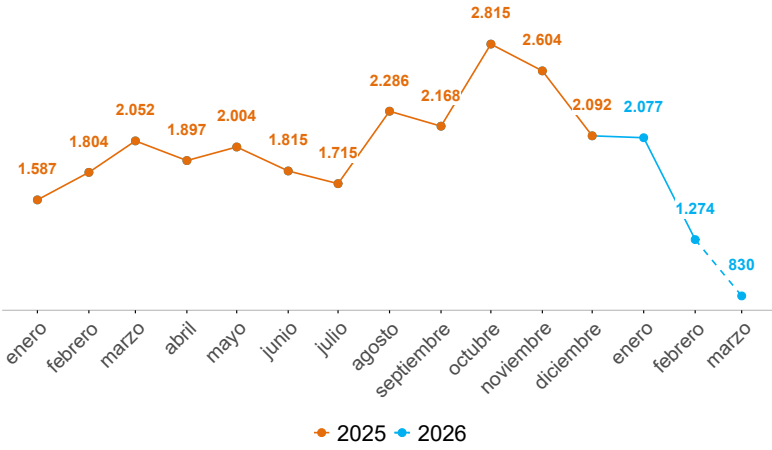
Armas medio	2025	2026	Dif	Var%
Arma de fuego	28	22	-6	-21%
Arma cortopunzante	19	15	-4	-21%
Escopolamina	0	0	0	0%
Objeto contundente	3	1	-2	-67%
No	0	1	1	100%
Otras	3	2	-1	-33%
Sin dato	0	0	0	0%

Comunas y corregimientos	2025	2026	Dif	Var%
01 Popular	1	2	1	100%
02 Santa Cruz	2	0	-2	-100%
03 Manrique	5	3	-2	-40%
04 Aranjuez	1	3	2	200%
05 Castilla	1	0	-1	-100%
06 Doce de Octubre	2	2	0	0%
07 Robledo	4	1	-3	-75%
08 Villa Hermosa	2	5	3	150%
09 Buenos Aires	1	3	2	200%
10 La Candelaria	16	9	-7	-44%
11 Laureles Estadio	6	0	-6	-100%
12 La América	1	0	-1	-100%
13 San Javier	2	2	0	0%
14 El Poblado	0	0	0	0%
15 Guayabal	2	1	-1	-50%
16 Belén	4	4	0	0%
50 San Sebastián de Palmitas	0	2	2	100%
60 San Cristóbal	2	2	0	0%
70 Altavista	0	0	0	0%
80 San Antonio de Prado	1	0	-1	-100%
90 Santa Elena	0	2	2	100%
Sin dato	0	0	0	0%

HURTO A PERSONAS

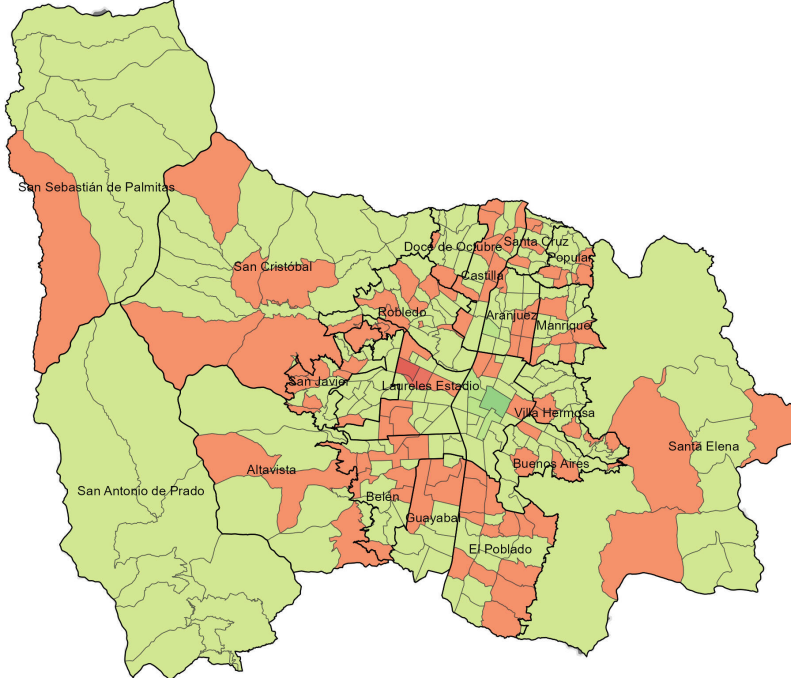
Fecha de corte: 06 de marzo de 2026.

Periodo	Previo	Actual	Dif	Var%
Mes corrido	395	166	-229	-58%
Año corrido	3.786	3.517	-269	-7%
Últimos tres meses	7.665	5.170	-2.495	-33%

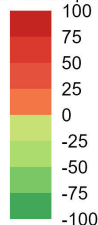


Modalidad	2025	2026	Dif	Var%
Atraco	1.410	1.146	-264	-19%
Cosquilleo	761	782	21	3%
Raponazo	365	447	82	22%
Descuido	832	729	-103	-12%
Escopolamina	112	113	1	1%
Engaño	94	93	-1	-1%
Otras	177	189	12	7%
Sin dato	35	18	-17	-49%

Variación denuncias por hurto a personas. Año corrido



Variación respecto al mismo periodo del año pasado



Armas medio	2025	2026	Dif	Var%
Arma de fuego	577	427	-150	-26%
Arma cortopunzante	572	423	-149	-26%
Escopolamina	141	125	-16	-11%
Objeto contundente	104	117	13	12%
No	2.353	2.365	12	1%
Otras	0	0	0	0%
Sin dato	39	60	21	54%

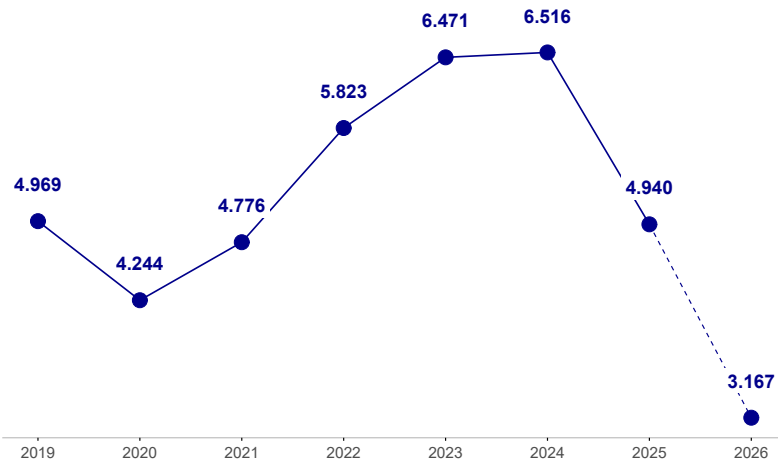
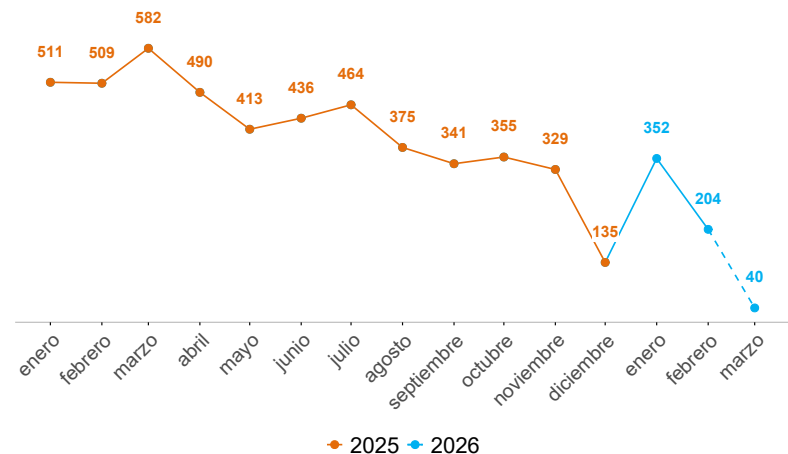
Comunas y corregimientos	2025	2026	Dif	Var%
01 Popular	43	33	-10	-23%
02 Santa Cruz	27	22	-5	-19%
03 Manrique	67	73	6	9%
04 Aranjuez	227	166	-61	-27%
05 Castilla	181	185	4	2%
06 Doce de Octubre	67	49	-18	-27%
07 Robledo	153	155	2	1%
08 Villa Hermosa	83	68	-15	-18%
09 Buenos Aires	165	157	-8	-5%
10 La Candelaria	1.148	877	-271	-24%
11 Laureles Estadio	395	493	98	25%
12 La América	146	98	-48	-33%
13 San Javier	66	73	7	11%
14 El Poblado	480	489	9	2%
15 Guayabal	155	133	-22	-14%
16 Belén	233	209	-24	-10%
50 San Sebastián de Palmitas	1	2	1	100%
60 San Cristóbal	36	40	4	11%
70 Altavista	19	19	0	0%
80 San Antonio de Prado	30	22	-8	-27%
90 Santa Elena	26	21	-5	-19%
Sin dato	38	133	95	250%

Operatividad	2025	2026	Dif	Var%
Capturas	212	219	7	3%
Celulares recuperados	593	115	-478	-81%

HURTO DE MOTOS

Fecha de corte: 06 de marzo de 2026.

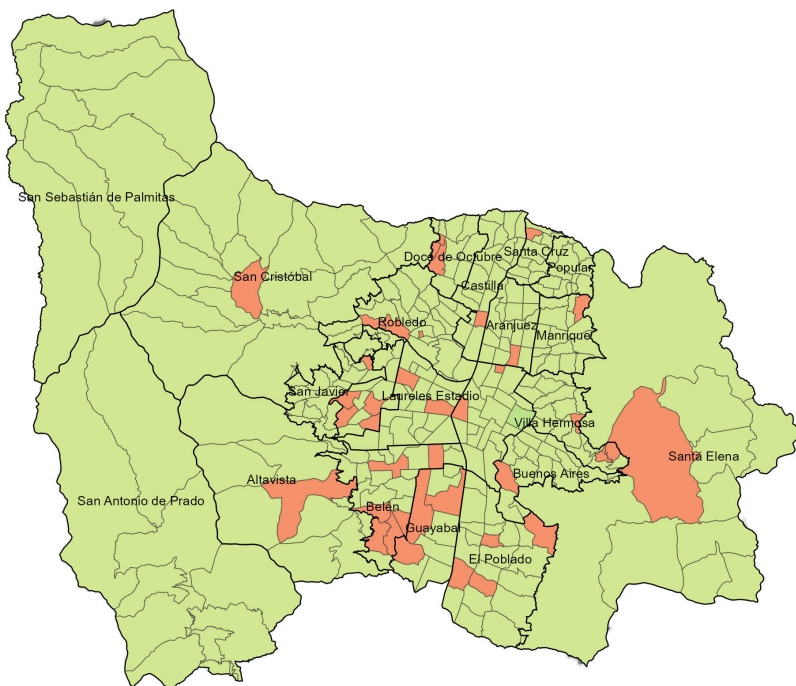
Periodo	Previo	Actual	Dif	Var%
Mes corrido	122	8	-114	-93%
Año corrido	1.142	564	-578	-51%
Últimos tres meses	988	676	-312	-32%



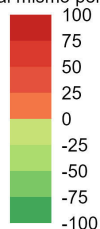
Modalidad	2025	2026	Dif	Var%
Atraco	203	63	-140	-69%
Halado	880	462	-418	-48%
Otras	59	39	-20	-34%

Armas medio	2025	2026	Dif	Var%
Arma de fuego	170	49	-121	-71%
Arma cortopunzante	15	7	-8	-53%
Escopolamina	3	1	-2	-67%
Objeto contundente	3	3	0	0%
No	946	467	-479	-51%
Otras	4	36	32	800%
Sin dato	1	1	0	0%

Variación denuncias por hurto de motos. Año corrido



Variación respecto al mismo periodo del año pasado



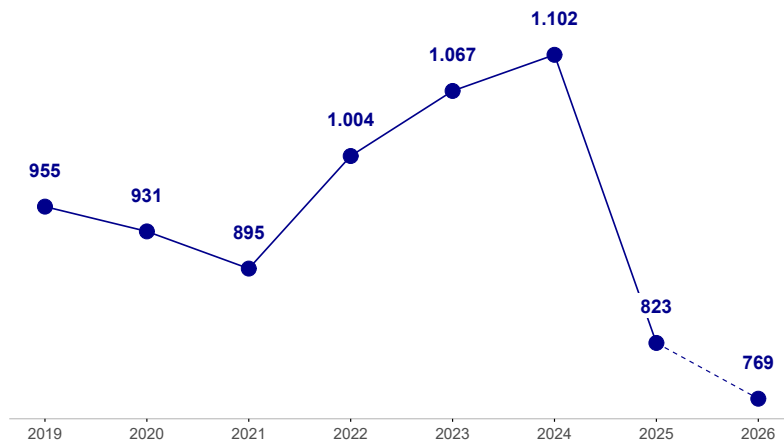
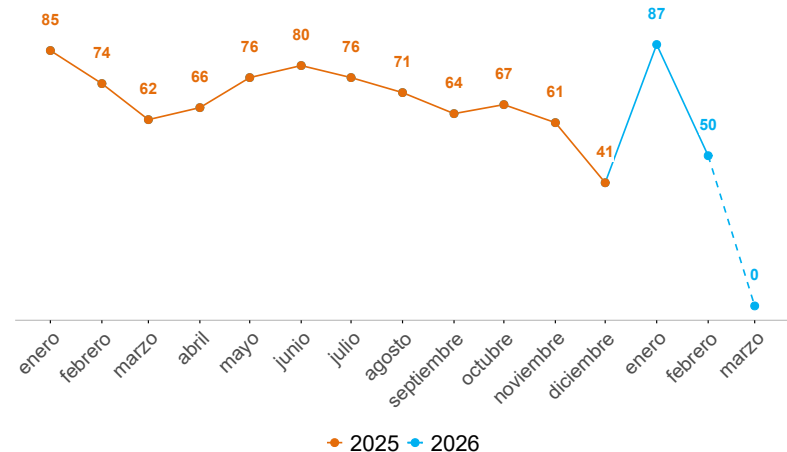
Comunas y corregimientos	2025	2026	Dif	Var%
01 Popular	40	19	-21	-52%
02 Santa Cruz	33	11	-22	-67%
03 Manrique	58	26	-32	-55%
04 Aranjuez	106	26	-80	-75%
05 Castilla	78	40	-38	-49%
06 Doce de Octubre	65	37	-28	-43%
07 Robledo	106	45	-61	-58%
08 Villa Hermosa	69	28	-41	-59%
09 Buenos Aires	104	47	-57	-55%
10 La Candelaria	135	58	-77	-57%
11 Laureles Estadio	68	48	-20	-29%
12 La América	40	27	-13	-32%
13 San Javier	70	27	-43	-61%
14 El Poblado	13	6	-7	-54%
15 Guayabal	21	16	-5	-24%
16 Belén	56	52	-4	-7%
50 San Sebastián de Palmitas	0	0	0	0%
60 San Cristóbal	46	16	-30	-65%
70 Altavista	4	2	-2	-50%
80 San Antonio de Prado	17	6	-11	-65%
90 Santa Elena	1	1	0	0%
Sin dato	12	26	14	117%

Operatividad	2025	2026	Dif	Var%
Capturas	32	27	-5	-16%
Motocicletas recuperadas	452	462	10	2%

HURTO DE CARROS

Fecha de corte: 06 de marzo de 2026.

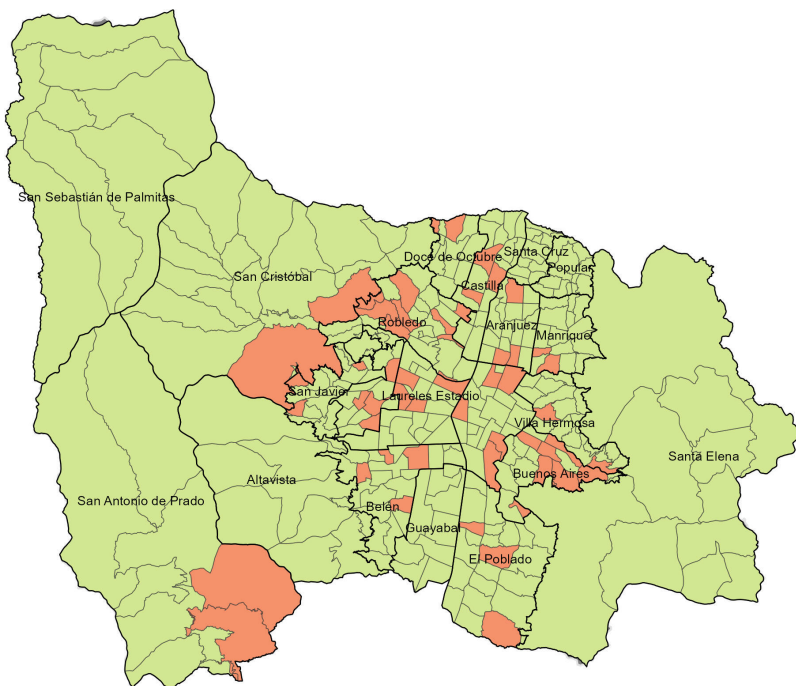
Periodo	Previo	Actual	Dif	Var%
Mes corrido	6	0	-6	-100%
Año corrido	165	137	-28	-17%
Últimos tres meses	190	169	-21	-11%



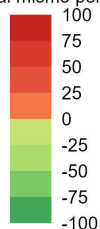
Modalidad	2025	2026	Dif	Var%
Atraco	26	13	-13	-50%
Halado	125	116	-9	-7%
Otras	14	8	-6	-43%

Armas medio	2025	2026	Dif	Var%
Arma de fuego	20	8	-12	-60%
Arma cortopunzante	2	1	-1	-50%
Escopolamina	0	1	1	100%
Objeto contundente	0	2	2	100%
No	141	115	-26	-18%
Otras	2	10	8	400%
Sin dato	0	0	0	0%

Variación denuncias por hurto de carros. Año corrido



Variación respecto al mismo periodo del año pasado



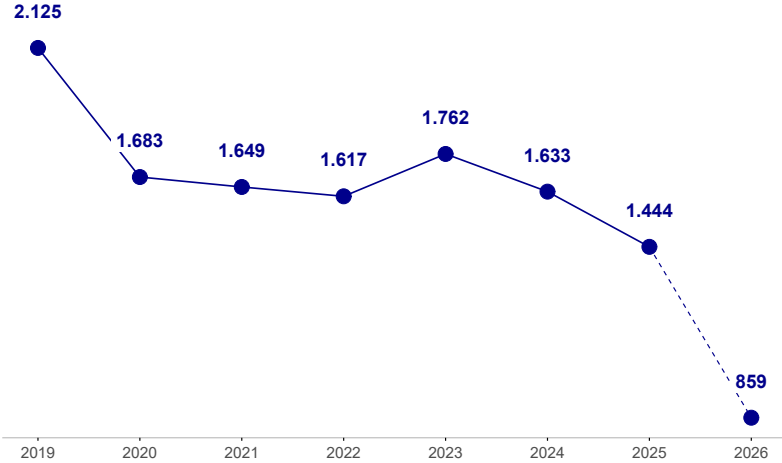
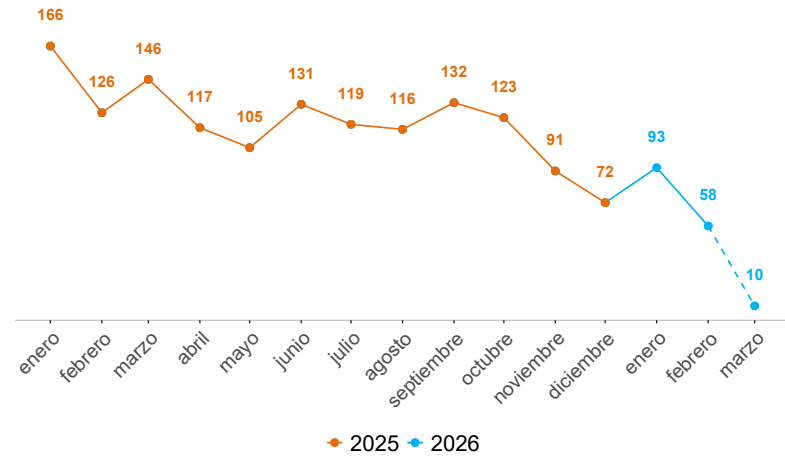
Comunas y corregimientos	2025	2026	Dif	Var%
01 Popular	1	0	-1	-100%
02 Santa Cruz	4	0	-4	-100%
03 Manrique	6	5	-1	-17%
04 Aranjuez	16	13	-3	-19%
05 Castilla	13	9	-4	-31%
06 Doce de Octubre	10	5	-5	-50%
07 Robledo	9	17	8	89%
08 Villa Hermosa	5	5	0	0%
09 Buenos Aires	17	14	-3	-18%
10 La Candelaria	9	14	5	56%
11 Laureles Estadio	21	19	-2	-10%
12 La América	5	9	4	80%
13 San Javier	7	4	-3	-43%
14 El Poblado	5	4	-1	-20%
15 Guayabal	10	1	-9	-90%
16 Belén	15	10	-5	-33%
50 San Sebastián de Palmitas	0	0	0	0%
60 San Cristóbal	7	3	-4	-57%
70 Altavista	0	0	0	0%
80 San Antonio de Prado	5	5	0	0%
90 Santa Elena	0	0	0	0%
Sin dato	0	0	0	0%

Operatividad	2025	2026	Dif	Var%
Capturas	5	10	5	100%
Carros recuperados	452	462	10	2%

HURTO A RESIDENCIAS

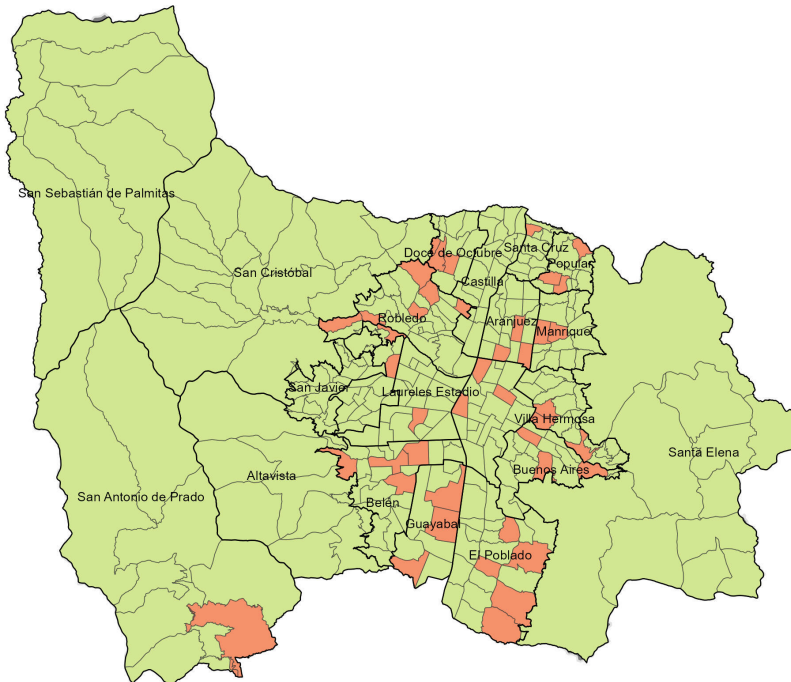
Fecha de corte: 06 de marzo de 2026.

Periodo	Previo	Actual	Dif	Var%
Mes corrido	30	2	-28	-93%
Año corrido	322	153	-169	-52%
Últimos tres meses	359	198	-161	-45%

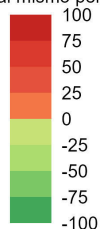


Modalidad	2025	2026	Dif	Var%
Descuido	88	53	-35	-40%
Rompimiento cerradura	108	54	-54	-50%
Atraco	20	11	-9	-45%
Engaño	15	5	-10	-67%
Otras	91	30	-61	-67%
Sin dato	0	0	0	0%

Variación denuncias por hurto a residencias. Año corrido



Variación respecto al mismo periodo del año pasado



Armas medio	2025	2026	Dif	Var%
Arma de fuego	8	3	-5	-62%
Arma cortopunzante	3	0	-3	-100%
Escopolamina	50	9	-41	-82%
Objeto contundente	10	10	0	0%
No	151	92	-59	-39%
Otras	95	37	-58	-61%
Sin dato	5	2	-3	-60%

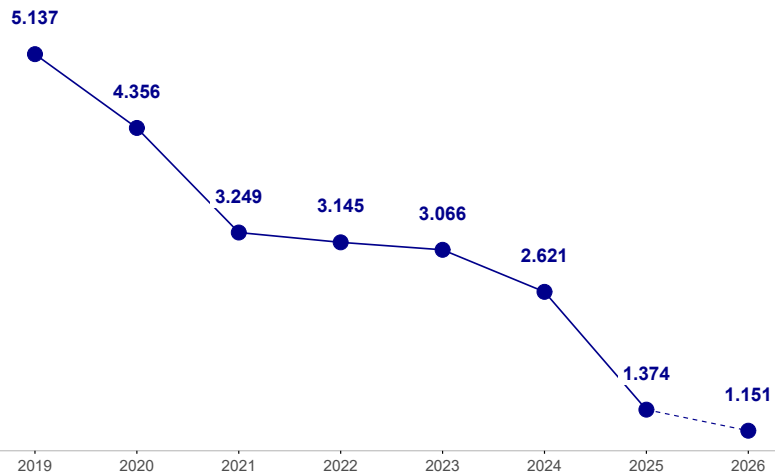
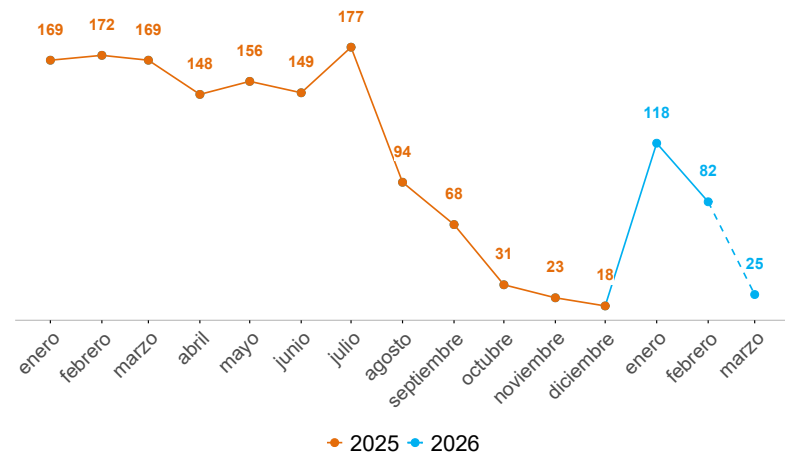
Comunas y corregimientos	2025	2026	Dif	Var%
01 Popular	6	4	-2	-33%
02 Santa Cruz	4	1	-3	-75%
03 Manrique	13	2	-11	-85%
04 Aranjuez	12	6	-6	-50%
05 Castilla	10	3	-7	-70%
06 Doce de Octubre	4	5	1	25%
07 Robledo	13	8	-5	-38%
08 Villa Hermosa	11	7	-4	-36%
09 Buenos Aires	14	9	-5	-36%
10 La Candelaria	20	9	-11	-55%
11 Laureles Estadio	60	12	-48	-80%
12 La América	17	13	-4	-24%
13 San Javier	15	6	-9	-60%
14 El Poblado	52	18	-34	-65%
15 Guayabal	10	11	1	10%
16 Belén	38	13	-25	-66%
50 San Sebastián de Palmitas	1	0	-1	-100%
60 San Cristóbal	6	1	-5	-83%
70 Altavista	0	0	0	0%
80 San Antonio de Prado	1	3	2	200%
90 Santa Elena	11	0	-11	-100%
Sin dato	4	22	18	450%

Operatividad	2025	2026	Dif	Var%
Capturas	5	15	10	200%

HURTO A COMERCIO

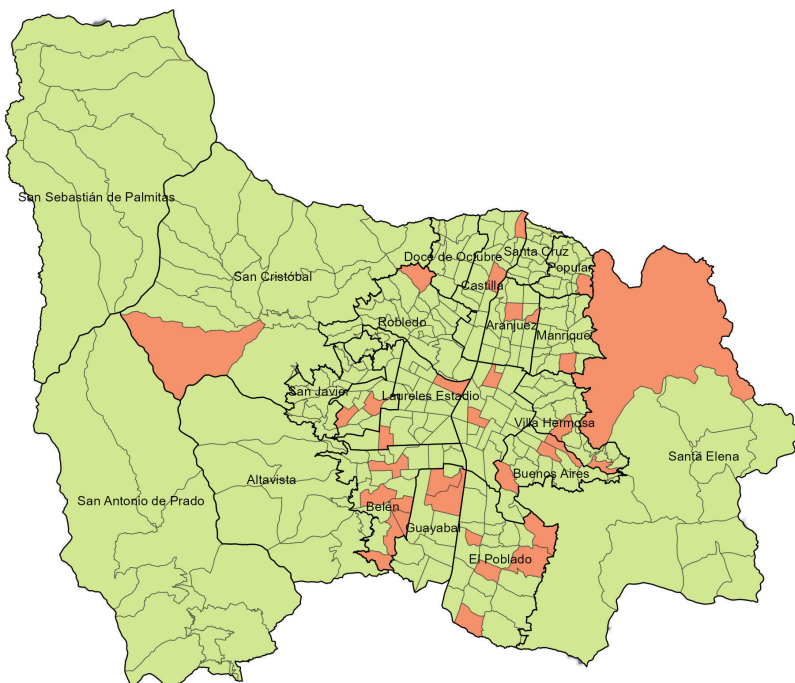
Fecha de corte: 06 de marzo de 2026.

Periodo	Previo	Actual	Dif	Var%
Mes corrido	46	5	-41	-89%
Año corrido	387	205	-182	-47%
Últimos tres meses	105	221	116	110%

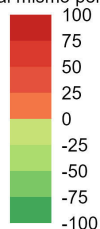


Modalidad	2025	2026	Dif	Var%
Descuido	241	79	-162	-67%
Atraco	41	29	-12	-29%
Rompimiento cerradura	41	25	-16	-39%
Mechero	28	36	8	29%
Otras	36	36	0	0%
Sin dato	0	0	0	0%

Variación denuncias por hurto a establecimientos de comercio. Año corrido



Variación respecto al mismo periodo del año pasado



Armas medio	2025	2026	Dif	Var%
Arma de fuego	29	18	-11	-38%
Arma cortopunzante	0	3	3	100%
Escoplamina	0	1	1	100%
Objeto contundente	8	7	-1	-12%
No	311	165	-146	-47%
Otras	39	11	-28	-72%
Sin dato	0	0	0	0%

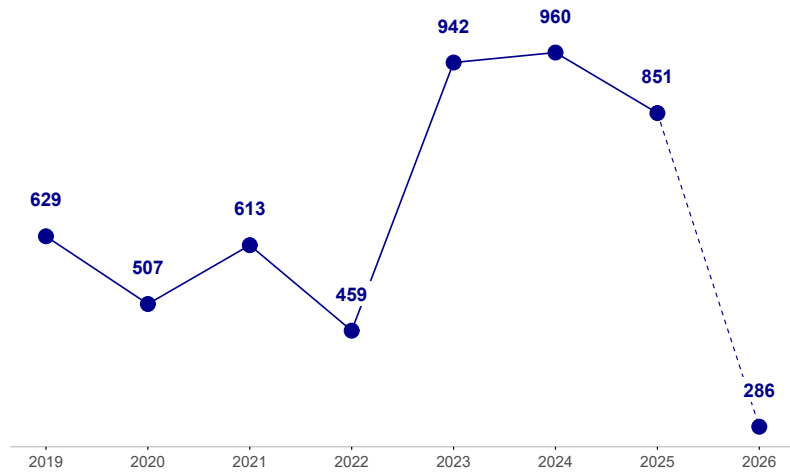
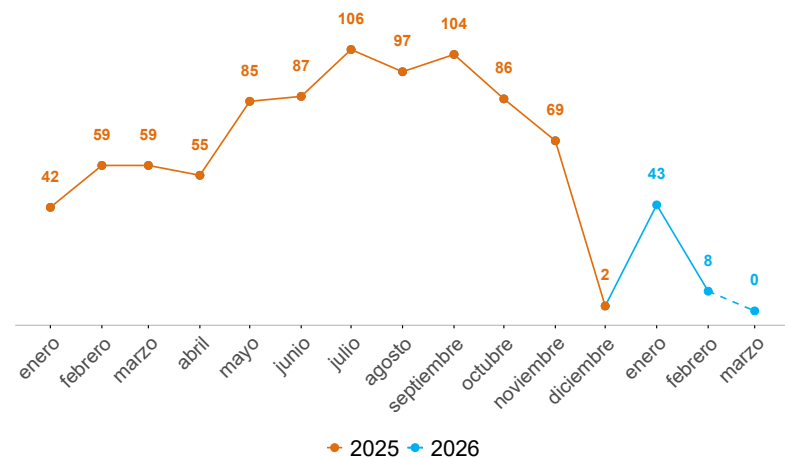
Comunas y corregimientos	2025	2026	Dif	Var%
01 Popular	2	1	-1	-50%
02 Santa Cruz	3	0	-3	-100%
03 Manrique	12	1	-11	-92%
04 Aranjuez	12	6	-6	-50%
05 Castilla	17	7	-10	-59%
06 Doce de Octubre	12	2	-10	-83%
07 Robledo	14	3	-11	-79%
08 Villa Hermosa	5	4	-1	-20%
09 Buenos Aires	18	4	-14	-78%
10 La Candelaria	86	41	-45	-52%
11 Laureles Estadio	61	36	-25	-41%
12 La América	13	5	-8	-62%
13 San Javier	9	1	-8	-89%
14 El Poblado	65	47	-18	-28%
15 Guayabal	25	20	-5	-20%
16 Belén	24	23	-1	-4%
50 San Sebastián de Palmitas	0	0	0	0%
60 San Cristóbal	4	1	-3	-75%
70 Altavista	0	0	0	0%
80 San Antonio de Prado	4	0	-4	-100%
90 Santa Elena	0	1	1	100%
Sin dato	1	2	1	100%

Operatividad	2025	2026	Dif	Var%
Capturas	91	100	9	10%

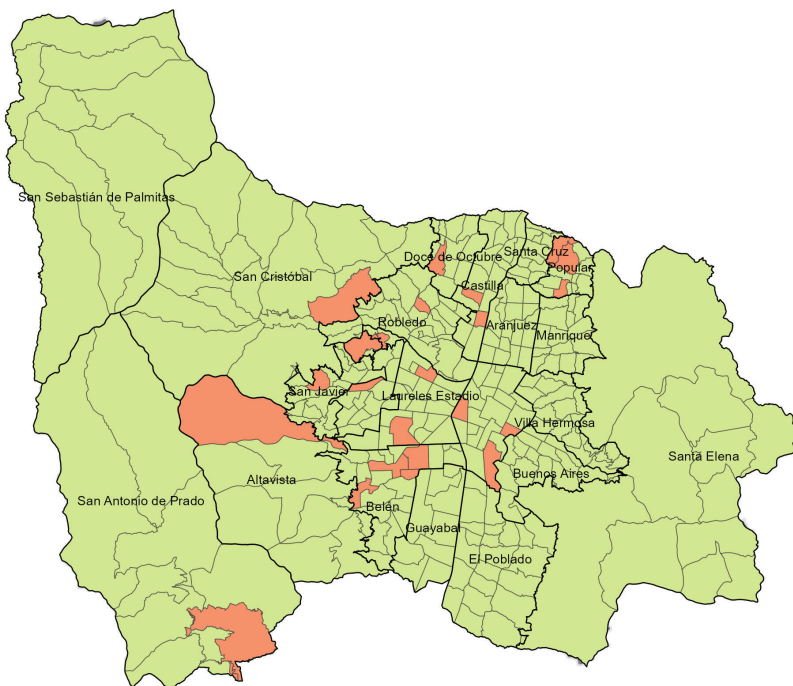
EXTORSIÓN

Fecha de corte: 06 de marzo de 2026.

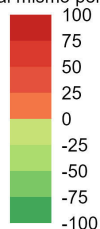
Periodo	Previo	Actual	Dif	Var%
Mes corrido	9	0	-9	-100%
Año corrido	110	51	-59	-54%
Últimos tres meses	246	51	-195	-79%



Variación denuncias por extorsión. Año corrido



Variación respecto al mismo periodo del año pasado



Modalidad	2025	2026	Dif	Var%
Clásica	55	26	-29	-53%
Ciber extorsión	14	8	-6	-43%
Íntima	3	4	1	33%
Carcelaria	8	7	-1	-12%
Devolución de bienes	18	5	-13	-72%
Microextorsión	9	0	-9	-100%
Otras	2	1	-1	-50%
Sin dato	1	0	-1	-100%

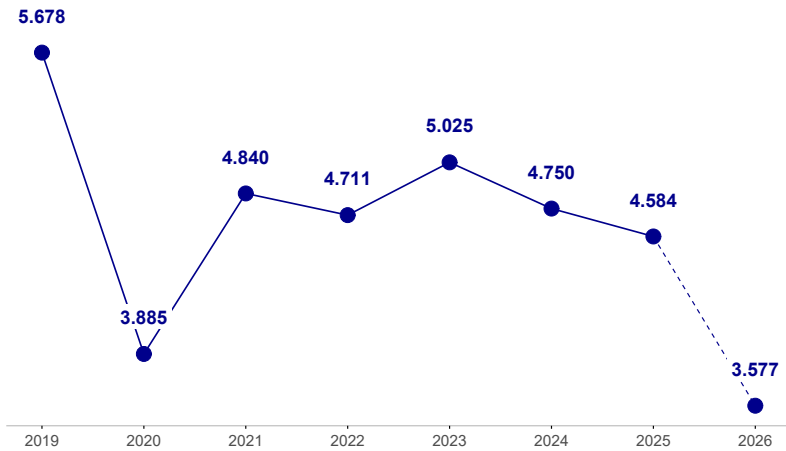
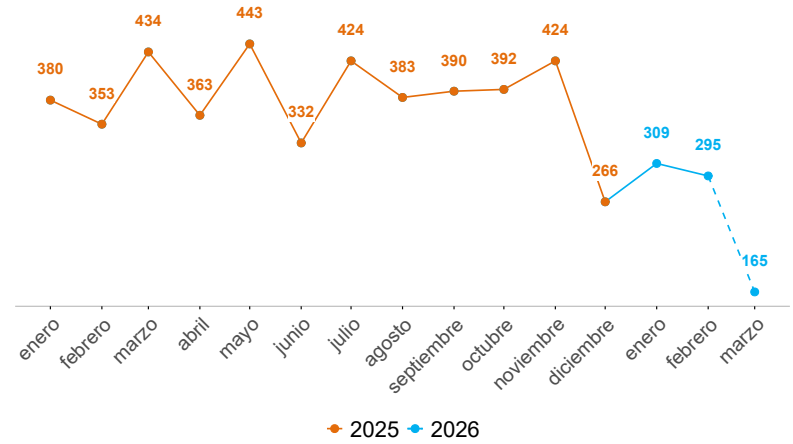
Comunas y corregimientos	2025	2026	Dif	Var%
01 Popular	3	5	2	67%
02 Santa Cruz	1	0	-1	-100%
03 Manrique	5	0	-5	-100%
04 Aranjuez	8	0	-8	-100%
05 Castilla	4	2	-2	-50%
06 Doce de Octubre	3	1	-2	-67%
07 Robledo	10	1	-9	-90%
08 Villa Hermosa	2	0	-2	-100%
09 Buenos Aires	6	2	-4	-67%
10 La Candelaria	24	16	-8	-33%
11 Laureles Estadio	9	3	-6	-67%
12 La América	3	3	0	0%
13 San Javier	6	3	-3	-50%
14 El Poblado	10	2	-8	-80%
15 Guayabal	3	0	-3	-100%
16 Belén	7	6	-1	-14%
50 San Sebastián de Palmitas	0	0	0	0%
60 San Cristóbal	5	4	-1	-20%
70 Altavista	0	1	1	100%
80 San Antonio de Prado	0	2	2	100%
90 Santa Elena	1	0	-1	-100%
Sin dato	0	0	0	0%

Operatividad	2025	2026	Dif	Var%
Capturas	23	22	-1	-4%

LESIONES PERSONALES

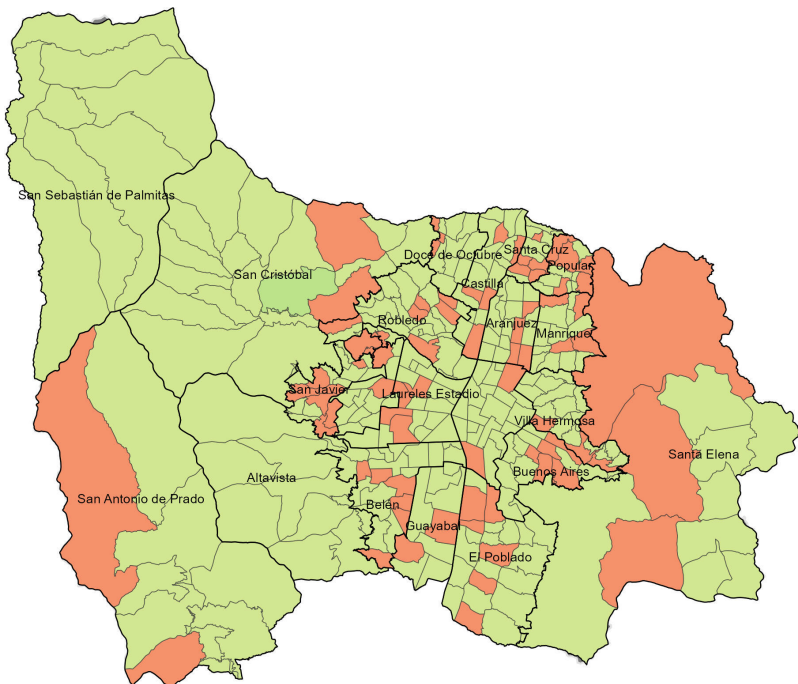
Fecha de corte: 06 de marzo de 2026.

Periodo	Previo	Actual	Dif	Var%
Mes corrido	97	33	-64	-66%
Año corrido	830	637	-193	-23%
Últimos tres meses	1.161	870	-291	-25%

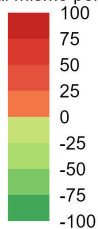


Modalidad	2025	2026	Dif	Var%
Riña	699	502	-197	-28%
Violencia intrafamiliar	30	22	-8	-27%
Atraco	33	18	-15	-45%
Otras	15	3	-12	-80%
Sin dato	53	92	39	74%

Variación denuncias por lesiones personales. Año corrido



Variación respecto al mismo periodo del año pasado



Armas medio	2025	2026	Dif	Var%
Arma de fuego	13	14	1	8%
Arma cortopunzante	120	73	-47	-39%
Escopelamina	2	0	-2	-100%
Objeto contundente	551	397	-154	-28%
No	132	142	10	8%
Otras	12	11	-1	-8%
Sin dato	0	0	0	0%

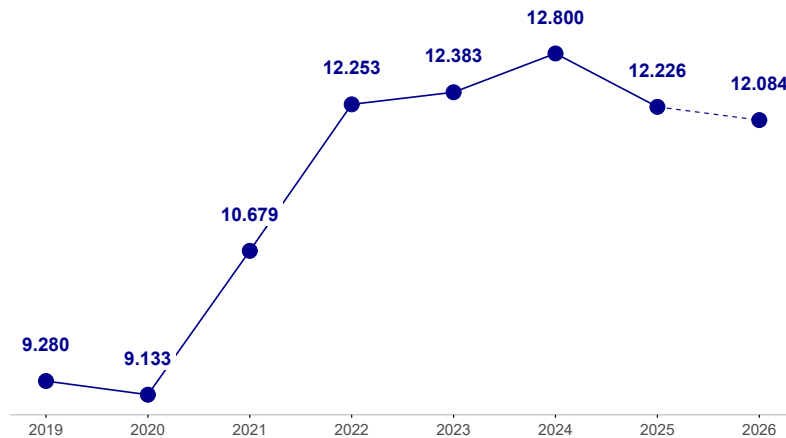
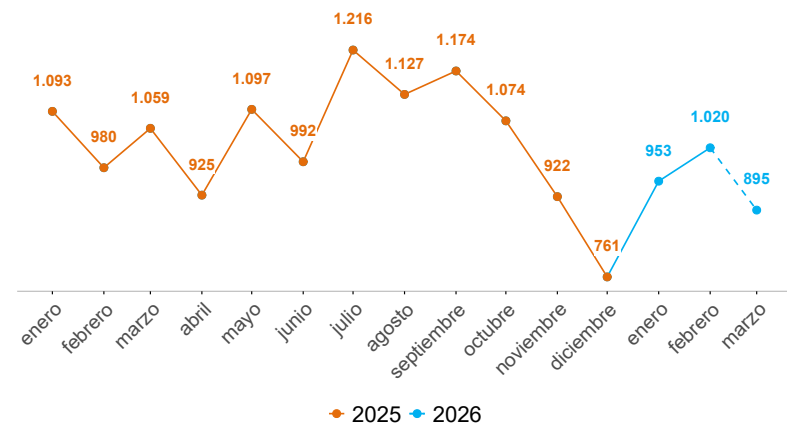
Comunas y corregimientos	2025	2026	Dif	Var%
01 Popular	30	24	-6	-20%
02 Santa Cruz	23	21	-2	-9%
03 Manrique	40	26	-14	-35%
04 Aranjuez	46	34	-12	-26%
05 Castilla	54	45	-9	-17%
06 Doce de Octubre	55	29	-26	-47%
07 Robledo	46	42	-4	-9%
08 Villa Hermosa	48	30	-18	-38%
09 Buenos Aires	40	19	-21	-52%
10 La Candelaria	133	76	-57	-43%
11 Laureles Estadio	46	35	-11	-24%
12 La América	17	11	-6	-35%
13 San Javier	32	24	-8	-25%
14 El Poblado	45	28	-17	-38%
15 Guayabal	24	18	-6	-25%
16 Belén	48	37	-11	-23%
50 San Sebastián de Palmitas	0	0	0	0%
60 San Cristóbal	65	28	-37	-57%
70 Altavista	4	1	-3	-75%
80 San Antonio de Prado	18	17	-1	-6%
90 Santa Elena	5	8	3	60%
Sin dato	11	84	73	664%

Operatividad	2025	2026	Dif	Var%
Capturas	152	169	17	11%

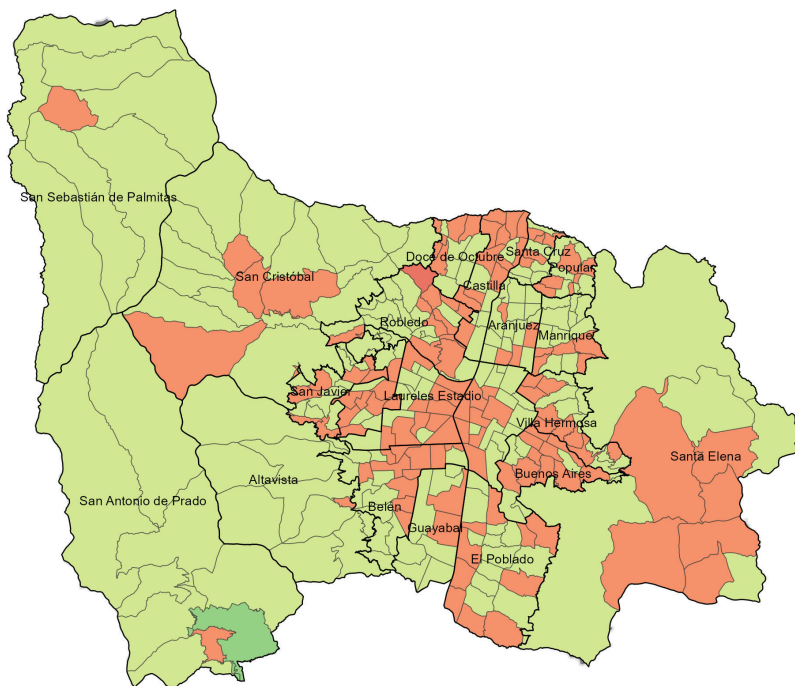
VIOLENCIA INTRAFAMILIAR

Fecha de corte: 06 de marzo de 2026.

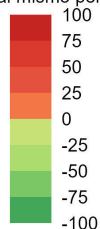
Periodo	Previo	Actual	Dif	Var%
Mes corrido	222	179	-43	-19%
Año corrido	2.295	2.152	-143	-6%
Últimos tres meses	3.096	2.769	-327	-11%



Variación casos de violencia intrafamiliar. Año corrido



Variación respecto al mismo periodo del año pasado



Edad	2025	2026	Dif	Var%
0-5	177	189	12	7%
6-11	367	380	13	4%
12-13	129	138	9	7%
14-17	209	216	7	3%
18-24	167	129	-38	-23%
25-28	140	121	-19	-14%
29-32	136	129	-7	-5%
33-38	176	184	8	5%
39-45	144	129	-15	-10%
46-52	123	102	-21	-17%
53-59	106	94	-12	-11%
60-66	92	87	-5	-5%
Mayor de 67	154	149	-5	-3%
Sin dato	1.022	1.028	6	1%

Sexo	2025	2026	Dif	Var%
Hombre	670	662	-8	-1%
Mujer	1.553	1.440	-113	-7%

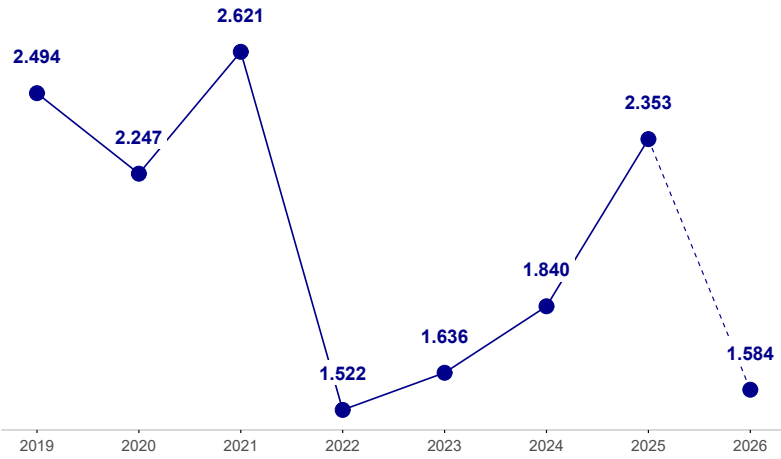
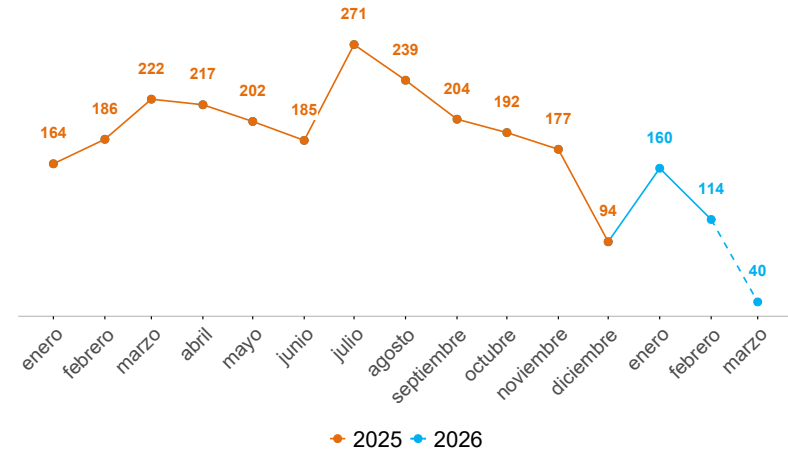
Comunas y corregimientos	2025	2026	Dif	Var%
01 Popular	132	149	17	13%
02 Santa Cruz	119	105	-14	-12%
03 Manrique	188	155	-33	-18%
04 Aranjuez	163	120	-43	-26%
05 Castilla	74	93	19	26%
06 Doce de Octubre	139	140	1	1%
07 Robledo	137	159	22	16%
08 Villa Hermosa	138	172	34	25%
09 Buenos Aires	98	131	33	34%
10 La Candelaria	110	118	8	7%
11 Laureles Estadio	43	55	12	28%
12 La América	48	68	20	42%
13 San Javier	196	172	-24	-12%
14 El Poblado	83	82	-1	-1%
15 Guayabal	68	62	-6	-9%
16 Belén	120	113	-7	-6%
50 San Sebastián de Palmitas	5	3	-2	-40%
60 San Cristóbal	91	70	-21	-23%
70 Altavista	32	19	-13	-41%
80 San Antonio de Prado	118	34	-84	-71%
90 Santa Elena	14	25	11	79%
Sin dato	179	107	-72	-40%

Operatividad	2025	2026	Dif	Var%
Capturas	123	121	-2	-2%

DELITOS SEXUALES

Fecha de corte: 06 de marzo de 2026.

Periodo	Previo	Actual	Dif	Var%
Mes corrido	58	8	-50	-86%
Año corrido	408	282	-126	-31%
Últimos tres meses	550	359	-191	-35%



Modalidad	2025	2026	Dif	Var%
205. Acceso carnal violento	73	49	-24	-33%
208. Acceso carnal abusivo con menor de catorce años	62	34	-28	-45%
209. Actos sexuales con menor de catorce años	123	78	-45	-37%
210. Acceso carnal o acto sexual abusivos con incapaz de resistir	32	50	18	56%
210a. Acoso sexual	35	15	-20	-57%
Otros delitos sexuales	83	56	-27	-33%

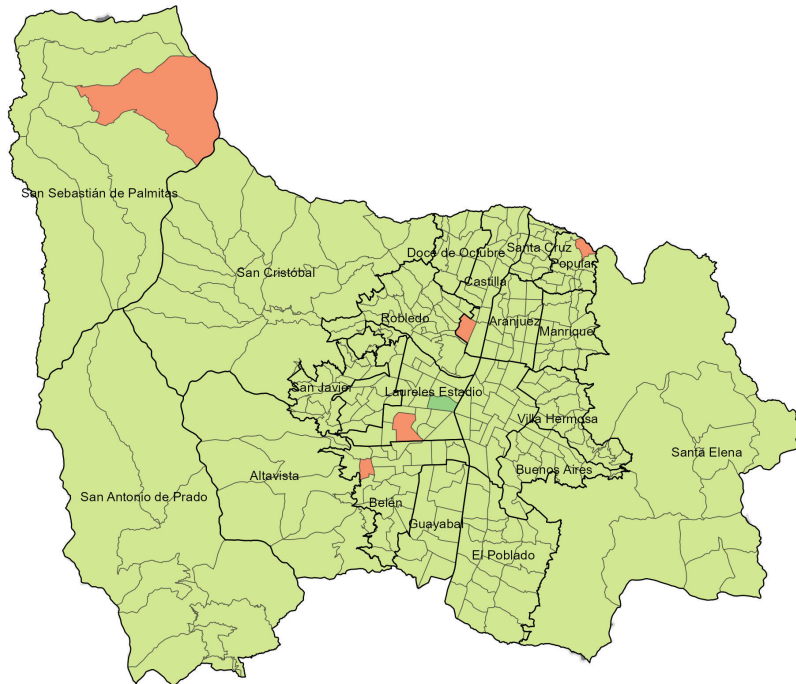
Sexo	2025	2026	Dif	Var%
Hombre	66	52	-14	-21%
Mujer	330	220	-110	-33%

Edad	2025	2026	Dif	Var%
0-5	37	28	-9	-24%
6-11	65	40	-25	-38%
12-13	49	26	-23	-47%
14-17	84	35	-49	-58%
18-24	40	51	11	27%
25-28	22	21	-1	-5%
29-32	13	17	4	31%
33-38	15	10	-5	-33%
39-45	20	9	-11	-55%
46-52	3	5	2	67%
53-59	2	4	2	100%
60-66	4	1	-3	-75%
Mayor de 67	3	3	0	0%
Sin dato	286	161	-125	-44%

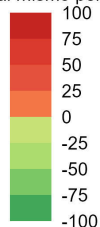
Comunas y corregimientos	2025	2026	Dif	Var%
01 Popular	23	1	-22	-96%
02 Santa Cruz	19	1	-18	-95%
03 Manrique	22	0	-22	-100%
04 Aranjuez	18	1	-17	-94%
05 Castilla	11	1	-10	-91%
06 Doce de Octubre	17	0	-17	-100%
07 Robledo	25	1	-24	-96%
08 Villa Hermosa	23	0	-23	-100%
09 Buenos Aires	16	0	-16	-100%
10 La Candelaria	38	2	-36	-95%
11 Laureles Estadio	76	1	-75	-99%
12 La América	8	0	-8	-100%
13 San Javier	15	0	-15	-100%
14 El Poblado	14	2	-12	-86%
15 Guayabal	8	0	-8	-100%
16 Belén	19	2	-17	-89%
50 San Sebastián de Palmitas	0	1	1	100%
60 San Cristóbal	15	0	-15	-100%
70 Altavista	4	0	-4	-100%
80 San Antonio de Prado	7	0	-7	-100%
90 Santa Elena	0	0	0	0%
Sin dato	30	269	239	797%

Operatividad	2025	2026	Dif	Var%
Capturas por delitos sexuales	23	21	-2	-9%
Capturas por ESCNNA	4	2	-2	-50%

Variación denuncias por delitos sexuales. Año corrido



Variación respecto al mismo periodo del año pasado



Homicidios: INML-CF, SIJIN, CTI, Secretaría de Seguridad y Convivencia como observador técnico. Consultado el 06/03/2026.

Denuncias: SIJIN de la Policía Nacional. sistema SIEDCO, Consultado el 06/03/2026.

Llamadas: Sistema I/CAD - Sistema Integrado de Emergencias y Seguridad Metropolitano (SIES-M), Consultado el 06/03/2026.

Violencia intrafamiliar: Sistema Deyel. Subsecretaría de Gobierno Local y Convivencia. Consultado el 06/03/2026.

Nota: Los datos reportados a nivel geográfico podrían diferir de los proporcionados por la fuente original (SIEDCO, Policía Nacional), dado que el SISC efectuó una validación geográfica empleando la información de la distribución territorial de los cuadrantes de Policía como método de verificación adicional.

Construcción: Sistema de Información para la Seguridad y la Convivencia (SISC)