



Informe Acumulado 2026

Secretaría de
Seguridad y Convivencia

13 de marzo de 2026

Construcción: Sistema de Información
para la Seguridad y la Convivencia (SISC)



Alcaldía de Medellín
Distrito de
Ciencia, Tecnología e Innovación

Fecha de corte: 13 de marzo de 2026.

A continuación se presentan la cantidad de casos de los delitos de alto impacto en la ciudad y una comparación con el mismo periodo del año anterior, desde el primero de enero hasta la fecha de corte.

Indicador	2025	2026	Dif	Var%
Homicidio	61	45	-16	-26%
Hurto a persona	4.230	3.865	-365	-9%
Total atraco	1.575	1.267	-308	-20%
Hurto de moto	1.274	601	-673	-53%
Hurto de carro	189	147	-42	-22%
Hurto de residencia	356	176	-180	-51%
Hurto a establecimiento comercial	416	213	-203	-49%
Extorsión	130	77	-53	-41%
Lesiones personales	935	731	-204	-22%
Violencia intrafamiliar	2.539	2.386	-153	-6%

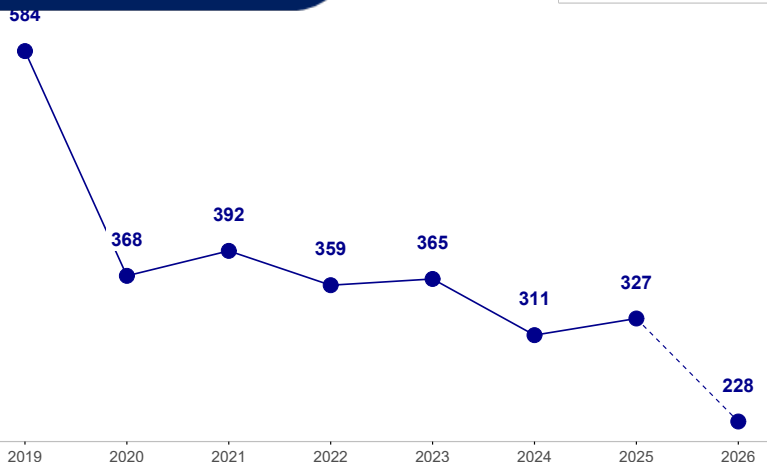
Indicador	2025	2026	Dif	Var%
Capturas total	3.064	3.043	-21	-1%
Homicidio	52	49	-3	-6%
Hurto	373	407	34	9%
Extorsión	28	22	-6	-21%
Delitos sexuales	30	25	-5	-17%
ESCNNA	4	3	-1	-25%
Recuperación de motos	446	430	-16	-4%
Recuperación de carros	51	71	20	39%
Recuperación de celulares	621	128	-493	-79%
Incautación de armas de fuego	115	158	43	37%
Capturas total extranjeros	391	372	-19	-5%
Delitos sexuales	1	4	3	300%
ESCNNA	1	2	1	100%

HOMICIDIOS

Fecha de corte: 13 de marzo de 2026.

Periodo	Previo	Actual	Dif	Var%
Mes corrido	16	6	-10	-62%
Año corrido	61	45	-16	-26%
Últimos tres meses	72	71	-1	-1%

Operatividad	2025	2026	Dif	Var%
Capturas	52	49	-3	-6%
Incautación de armas de fuego	115	158	43	37%



Edad	2025	2026	Dif	Var%
Menor de edad	2	0	-2	-100%
18-24	13	8	-5	-38%
25-28	11	10	-1	-9%
29-32	9	8	-1	-11%
33-38	10	7	-3	-30%
39-45	8	3	-5	-62%
46-52	3	4	1	33%
53-59	0	1	1	100%
Mayor de 60	3	0	-3	-100%
Sin dato	2	4	2	100%

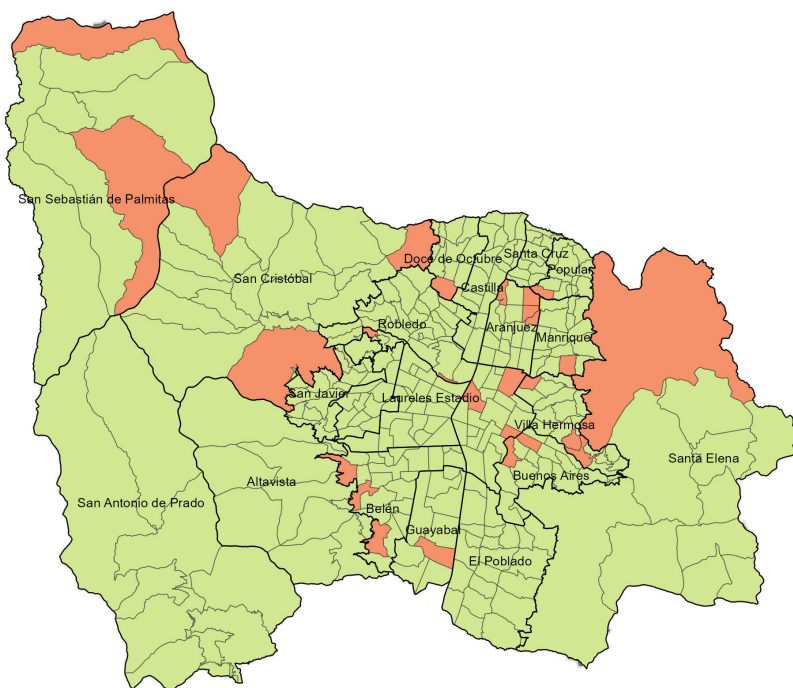
Sexo	2025	2026	Dif	Var%
Hombre	54	37	-17	-31%
Mujer	7	5	-2	-29%

Modalidad	2025	2026	Dif	Var%
Grupos Delincuenciales Organizados	21	17	-4	-19%
Convivencia	25	10	-15	-60%
Violencia de género	4	3	-1	-25%
Homicidios asociados a hurtos	6	3	-3	-50%
Violencia intrafamiliar	1	1	0	0%
En proceso de categorización	4	11	7	175%

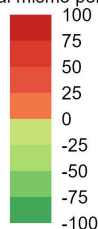
Armas medio	2025	2026	Dif	Var%
Arma de fuego	33	26	-7	-21%
Arma cortopunzante	20	15	-5	-25%
Escopolamina	0	0	0	0%
Objeto contundente	3	1	-2	-67%
No	1	1	0	0%
Otras	4	2	-2	-50%
Sin dato	0	0	0	0%

Comunas y corregimientos	2025	2026	Dif	Var%
01 Popular	1	2	1	100%
02 Santa Cruz	2	0	-2	-100%
03 Manrique	6	3	-3	-50%
04 Aranjuez	1	4	3	300%
05 Castilla	1	0	-1	-100%
06 Doce de Octubre	2	2	0	0%
07 Robledo	4	1	-3	-75%
08 Villa Hermosa	2	5	3	150%
09 Buenos Aires	1	3	2	200%
10 La Candelaria	18	10	-8	-44%
11 Laureles Estadio	6	0	-6	-100%
12 La América	1	0	-1	-100%
13 San Javier	4	2	-2	-50%
14 El Poblado	1	0	-1	-100%
15 Guayabal	2	1	-1	-50%
16 Belén	6	5	-1	-17%
50 San Sebastián de Palmitas	0	2	2	100%
60 San Cristóbal	2	3	1	50%
70 Altavista	0	0	0	0%
80 San Antonio de Prado	1	0	-1	-100%
90 Santa Elena	0	2	2	100%
Sin dato	0	0	0	0%

Variación casos de homicidio. Año corrido



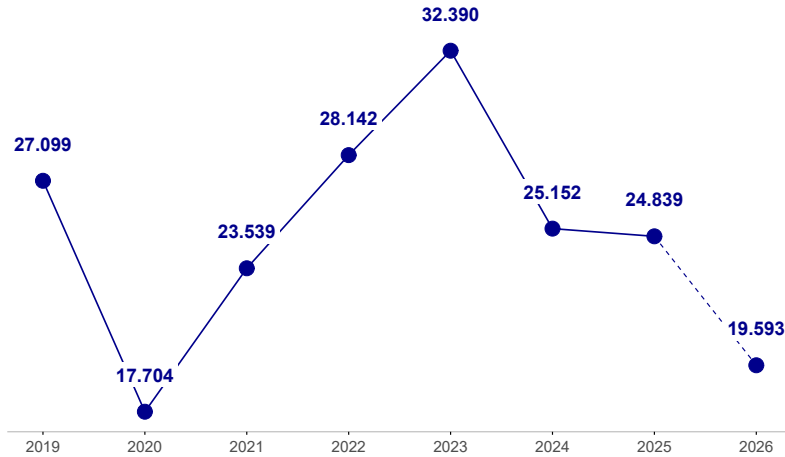
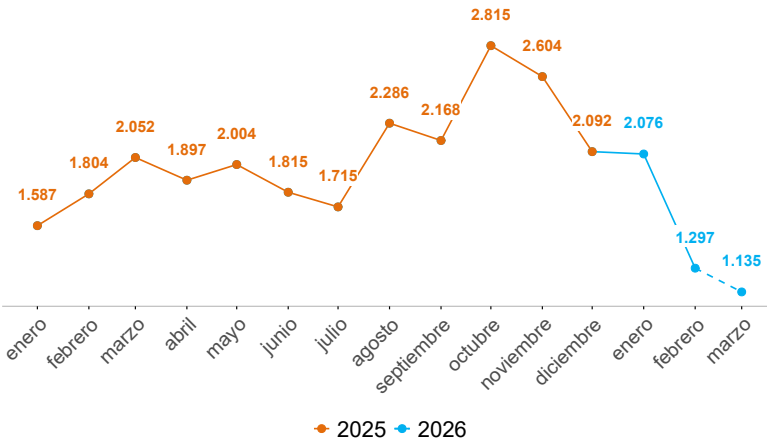
Variación respecto al mismo periodo del año pasado



HURTO A PERSONAS

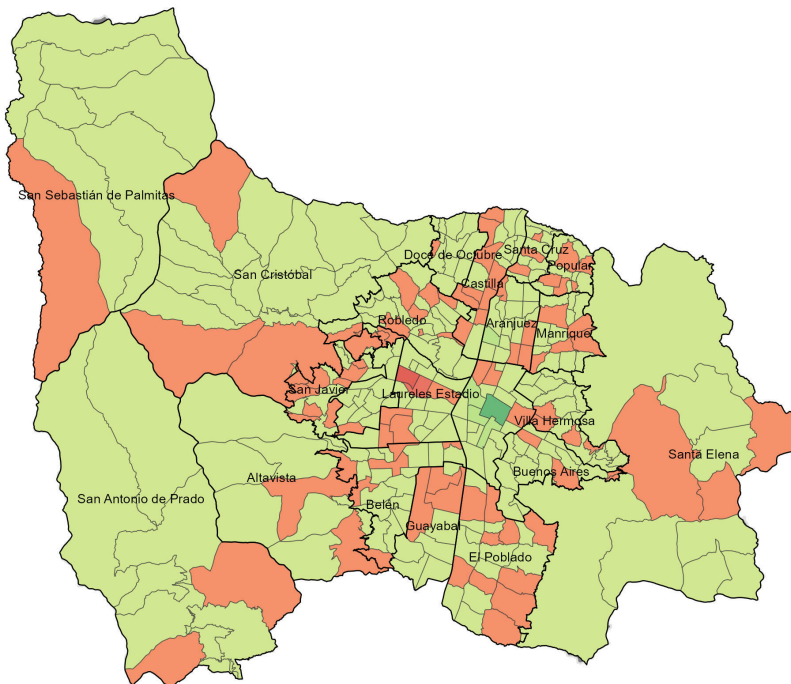
Fecha de corte: 13 de marzo de 2026.

Periodo	Previo	Actual	Dif	Var%
Mes corrido	839	492	-347	-41%
Año corrido	4.230	3.865	-365	-9%
Últimos tres meses	7.766	4.937	-2.829	-36%

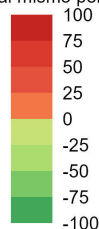


Modalidad	2025	2026	Dif	Var%
Atraco	1.575	1.267	-308	-20%
Cosquilleo	857	855	-2	-0%
Raponazo	418	499	81	19%
Descuido	918	789	-129	-14%
Escopolamina	119	127	8	7%
Engaño	105	108	3	3%
Otras	190	200	10	-300%
Sin dato	48	20	-28	-58%

Variación denuncias por hurto a personas. Año corrido



Variación respecto al mismo periodo del año pasado



Armas medio	2025	2026	Dif	Var%
Arma de fuego	656	463	-193	-29%
Arma cortopunzante	627	472	-155	-25%
Escopolamina	150	143	-7	-5%
Objeto contundente	110	122	12	11%
No	2.639	2.594	-45	-2%
Otras	0	0	0	0%
Sin dato	48	71	23	48%

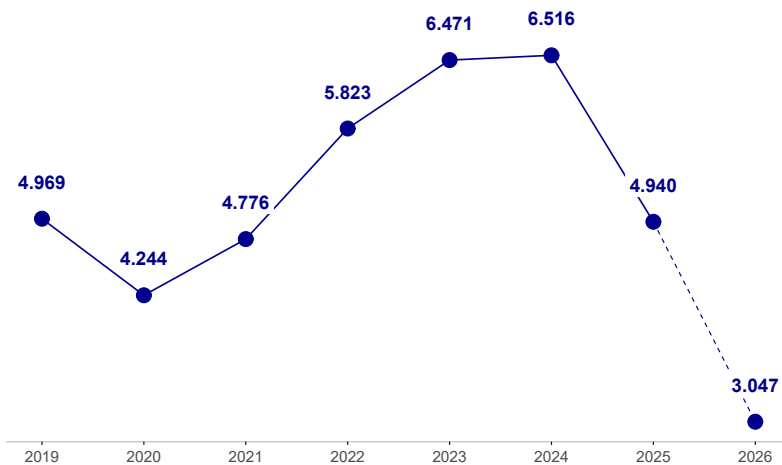
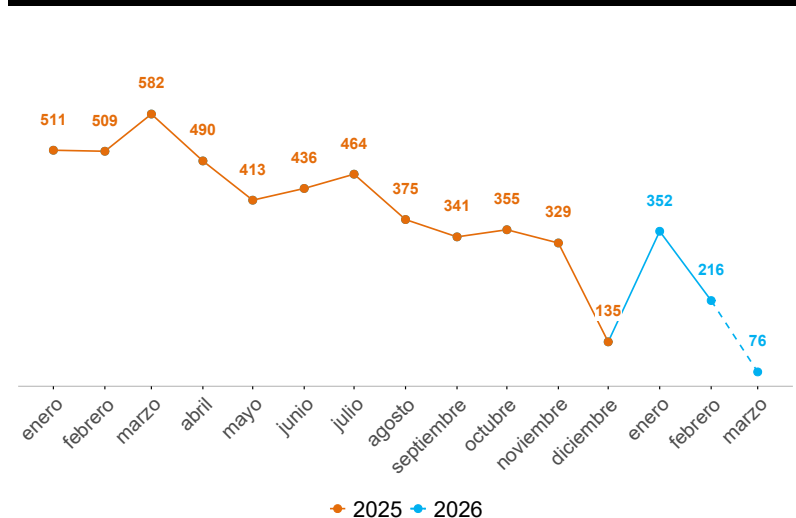
Comunas y corregimientos	2025	2026	Dif	Var%
01 Popular	50	37	-13	-26%
02 Santa Cruz	31	25	-6	-19%
03 Manrique	71	76	5	7%
04 Aranjuez	244	178	-66	-27%
05 Castilla	203	199	-4	-2%
06 Doce de Octubre	74	50	-24	-32%
07 Robledo	172	161	-11	-6%
08 Villa Hermosa	95	71	-24	-25%
09 Buenos Aires	185	165	-20	-11%
10 La Candelaria	1.284	983	-301	-23%
11 Laureles Estadio	436	508	72	17%
12 La América	160	100	-60	-38%
13 San Javier	71	80	9	13%
14 El Poblado	541	531	-10	-2%
15 Guayabal	174	145	-29	-17%
16 Belén	269	228	-41	-15%
50 San Sebastián de Palmitas	1	2	1	100%
60 San Cristóbal	42	44	2	5%
70 Altavista	22	19	-3	-14%
80 San Antonio de Prado	32	28	-4	-12%
90 Santa Elena	30	22	-8	-27%
Sin dato	43	213	170	395%

Operatividad	2025	2026	Dif	Var%
Capturas	226	245	19	8%
Celulares recuperados	621	128	-493	-79%

HURTO DE MOTOS

Fecha de corte: 13 de marzo de 2026.

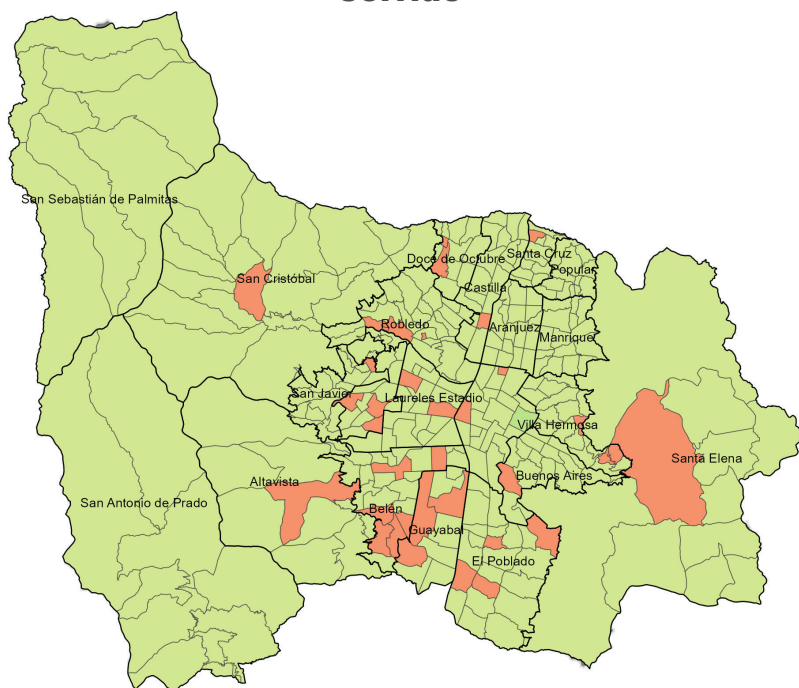
Periodo	Previo	Actual	Dif	Var%
Mes corrido	254	33	-221	-87%
Año corrido	1.274	601	-673	-53%
Últimos tres meses	957	679	-278	-29%



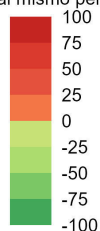
Modalidad	2025	2026	Dif	Var%
Atraco	230	67	-163	-71%
Halado	979	491	-488	-50%
Otras	65	43	-22	-146%

Armas medio	2025	2026	Dif	Var%
Arma de fuego	192	50	-142	-74%
Arma cortopunzante	19	8	-11	-58%
Escopolamina	4	1	-3	-75%
Objeto contundente	3	3	0	0%
No	1.051	500	-551	-52%
Otras	4	36	32	800%
Sin dato	1	3	2	200%

Variación denuncias por hurto de motos. Año corrido



Variación respecto al mismo periodo del año pasado



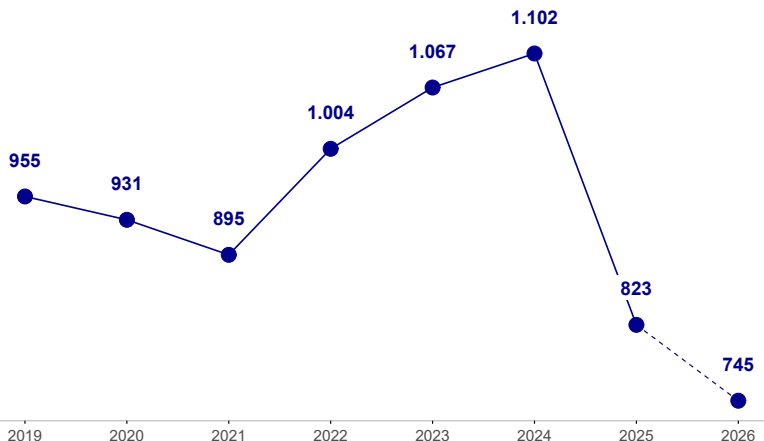
Comunas y corregimientos	2025	2026	Dif	Var%
01 Popular	43	20	-23	-53%
02 Santa Cruz	39	10	-29	-74%
03 Manrique	62	26	-36	-58%
04 Aranjuez	117	29	-88	-75%
05 Castilla	91	40	-51	-56%
06 Doce de Octubre	73	35	-38	-52%
07 Robledo	123	50	-73	-59%
08 Villa Hermosa	84	28	-56	-67%
09 Buenos Aires	115	49	-66	-57%
10 La Candelaria	150	63	-87	-58%
11 Laureles Estadio	74	51	-23	-31%
12 La América	43	27	-16	-37%
13 San Javier	74	27	-47	-64%
14 El Poblado	13	6	-7	-54%
15 Guayabal	24	16	-8	-33%
16 Belén	60	53	-7	-12%
50 San Sebastián de Palmitas	0	0	0	0%
60 San Cristóbal	50	17	-33	-66%
70 Altavista	5	2	-3	-60%
80 San Antonio de Prado	20	8	-12	-60%
90 Santa Elena	2	1	-1	-50%
Sin dato	12	43	31	258%

Operatividad	2025	2026	Dif	Var%
Capturas	36	30	-6	-17%
Motocicletas recuperadas	446	430	-16	-4%

HURTO DE CARROS

Fecha de corte: 13 de marzo de 2026.

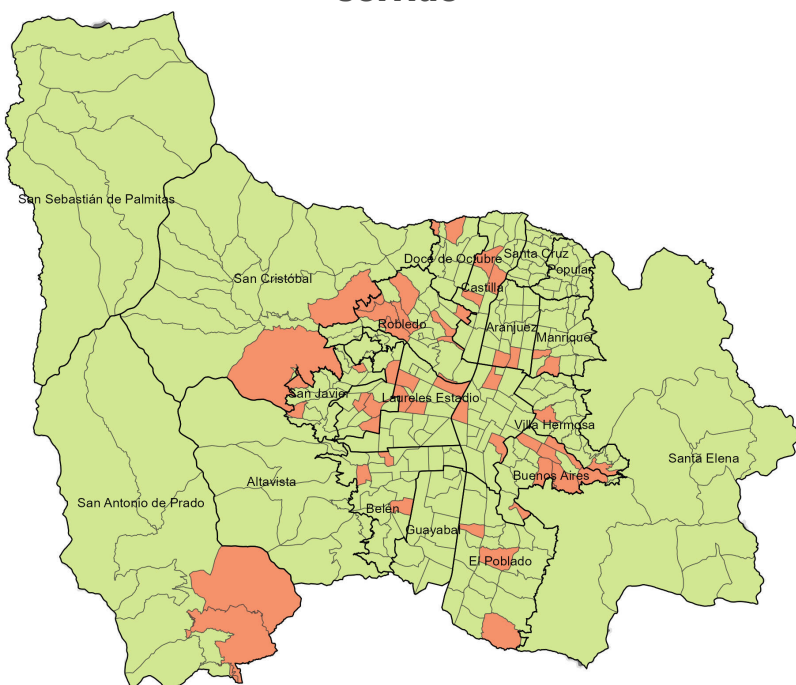
Periodo	Previo	Actual	Dif	Var%
Mes corrido	30	7	-23	-77%
Año corrido	189	147	-42	-22%
Últimos tres meses	183	168	-15	-8%



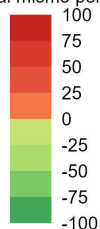
Modalidad	2025	2026	Dif	Var%
Atraco	30	13	-17	-57%
Halado	140	124	-16	-11%
Otras	19	10	-9	-199%

Armas medio	2025	2026	Dif	Var%
Arma de fuego	24	8	-16	-67%
Arma cortopunzante	2	1	-1	-50%
Escopolamina	0	1	1	100%
Objeto contundente	0	2	2	100%
No	160	125	-35	-22%
Otras	3	10	7	233%
Sin dato	0	0	0	0%

Variación denuncias por hurto de carros. Año corrido



Variación respecto al mismo periodo del año pasado



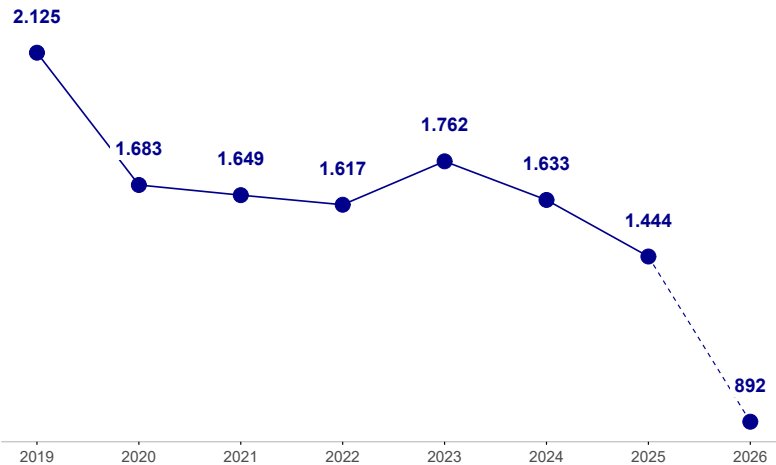
Comunas y corregimientos	2025	2026	Dif	Var%
01 Popular	2	0	-2	-100%
02 Santa Cruz	4	0	-4	-100%
03 Manrique	6	5	-1	-17%
04 Aranjuez	19	12	-7	-37%
05 Castilla	15	9	-6	-40%
06 Doce de Octubre	10	5	-5	-50%
07 Robledo	13	17	4	31%
08 Villa Hermosa	7	5	-2	-29%
09 Buenos Aires	19	17	-2	-11%
10 La Candelaria	12	11	-1	-8%
11 Laureles Estadio	23	19	-4	-17%
12 La América	5	9	4	80%
13 San Javier	7	4	-3	-43%
14 El Poblado	6	4	-2	-33%
15 Guayabal	11	1	-10	-91%
16 Belén	17	10	-7	-41%
50 San Sebastián de Palmitas	0	0	0	0%
60 San Cristóbal	8	4	-4	-50%
70 Altavista	0	0	0	0%
80 San Antonio de Prado	5	5	0	0%
90 Santa Elena	0	0	0	0%
Sin dato	0	10	10	100%

Operatividad	2025	2026	Dif	Var%
Capturas	5	12	7	140%
Carros recuperados	51	71	20	39%

HURTO A RESIDENCIAS

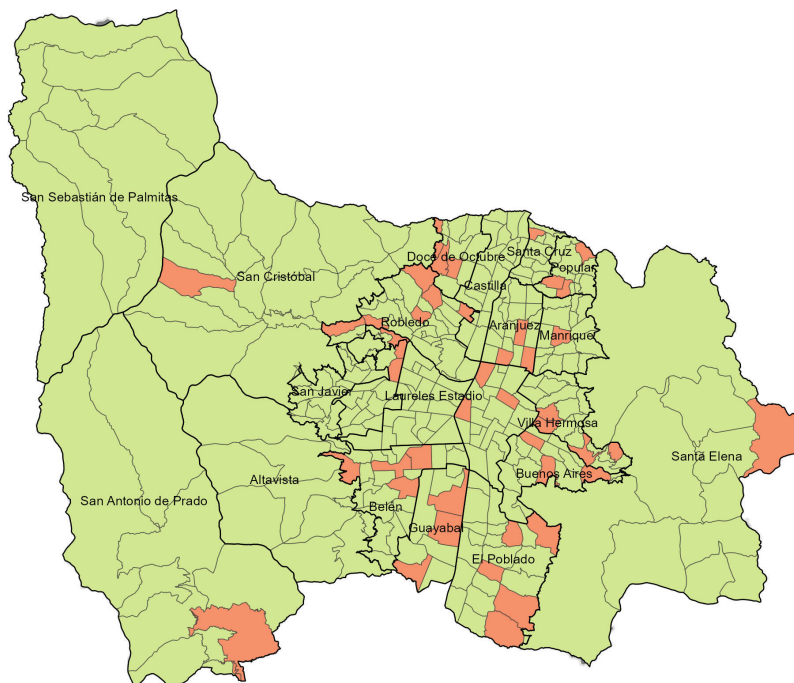
Fecha de corte: 13 de marzo de 2026.

Periodo	Previo	Actual	Dif	Var%
Mes corrido	64	13	-51	-80%
Año corrido	356	176	-180	-51%
Últimos tres meses	351	208	-143	-41%

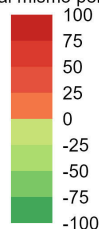


Modalidad	2025	2026	Dif	Var%
Descuido	97	60	-37	-38%
Rompimiento cerradura	125	65	-60	-48%
Atraco	22	12	-10	-45%
Engaño	16	6	-10	-62%
Otras	96	33	-63	-147%

Variación denuncias por hurto a residencias. Año corrido



Variación respecto al mismo periodo del año pasado



Armas medio	2025	2026	Dif	Var%
Arma de fuego	9	1	-8	-89%
Arma cortopunzante	3	0	-3	-100%
Escopetamina	52	9	-43	-83%
Objeto contundente	10	16	6	60%
No	167	101	-66	-40%
Otras	109	47	-62	-100%
Sin dato	6	2	-4	-67%

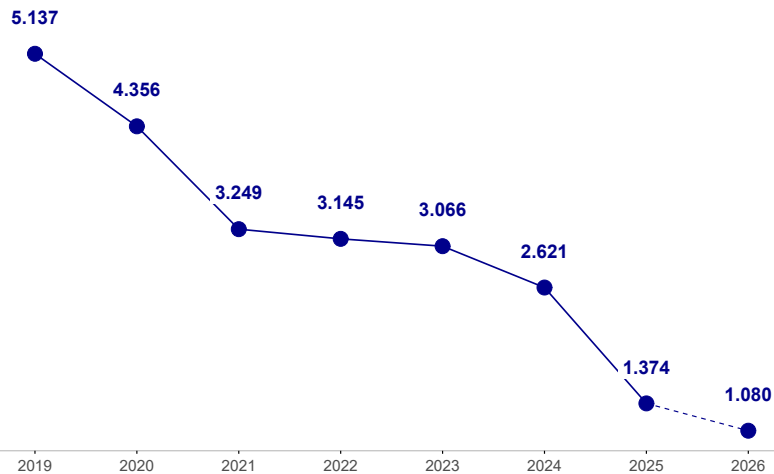
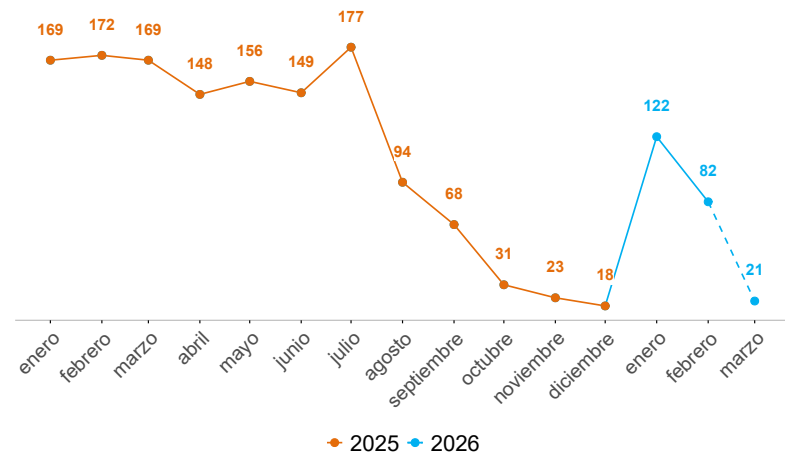
Comunas y corregimientos	2025	2026	Dif	Var%
01 Popular	6	4	-2	-33%
02 Santa Cruz	4	2	-2	-50%
03 Manrique	16	2	-14	-88%
04 Aranjuez	15	7	-8	-53%
05 Castilla	14	3	-11	-79%
06 Doce de Octubre	4	7	3	75%
07 Robledo	14	10	-4	-29%
08 Villa Hermosa	11	8	-3	-27%
09 Buenos Aires	14	10	-4	-29%
10 La Candelaria	23	10	-13	-57%
11 Laureles Estadio	67	12	-55	-82%
12 La América	20	15	-5	-25%
13 San Javier	17	7	-10	-59%
14 El Poblado	55	23	-32	-58%
15 Guayabal	10	12	2	20%
16 Belén	40	15	-25	-62%
50 San Sebastián de Palmitas	2	0	-2	-100%
60 San Cristóbal	7	3	-4	-57%
70 Altavista	0	0	0	0%
80 San Antonio de Prado	1	3	2	200%
90 Santa Elena	12	1	-11	-92%
Sin dato	4	22	18	450%

Operatividad	2025	2026	Dif	Var%
Capturas	7	15	8	114%

HURTO A COMERCIO

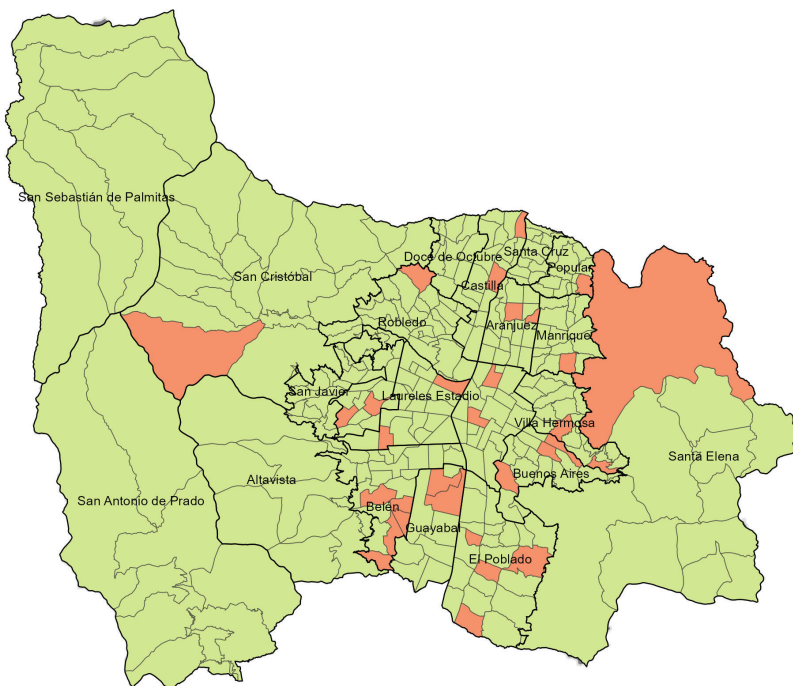
Fecha de corte: 13 de marzo de 2026.

Periodo	Previo	Actual	Dif	Var%
Mes corrido	75	9	-66	-88%
Año corrido	416	213	-203	-49%
Últimos tres meses	88	226	138	157%

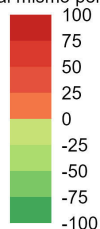


Modalidad	2025	2026	Dif	Var%
Descuido	256	83	-173	-68%
Atraco	44	29	-15	-34%
Rompimiento cerradura	47	25	-22	-47%
Mechero	29	40	11	38%
Otras	40	36	-4	-50%

Variación denuncias por hurto a establecimientos de comercio. Año corrido



Variación respecto al mismo periodo del año pasado



Armas medio	2026	2025	Dif	Var%
Arma de fuego	18	31	-13	-42%
Arma cortopunzante	3	0	3	100%
Escoplamina	1	0	1	100%
Objeto contundente	7	10	-3	-30%
No	173	331	-158	-48%
Otras	11	44	-33	-142%
Sin dato	0	0	0	0%

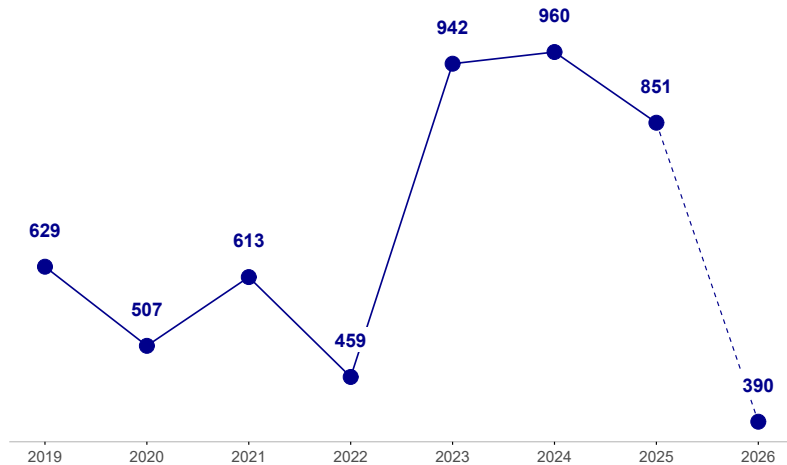
Comunas y corregimientos	2025	2026	Dif	Var%
01 Popular	2	1	-1	-50%
02 Santa Cruz	3	0	-3	-100%
03 Manrique	13	1	-12	-92%
04 Aranjuez	12	6	-6	-50%
05 Castilla	20	7	-13	-65%
06 Doce de Octubre	13	2	-11	-85%
07 Robledo	15	3	-12	-80%
08 Villa Hermosa	5	4	-1	-20%
09 Buenos Aires	18	4	-14	-78%
10 La Candelaria	91	42	-49	-54%
11 Laureles Estadio	65	38	-27	-42%
12 La América	14	5	-9	-64%
13 San Javier	10	1	-9	-90%
14 El Poblado	70	47	-23	-33%
15 Guayabal	28	20	-8	-29%
16 Belén	26	23	-3	-12%
50 San Sebastián de Palmitas	0	0	0	0%
60 San Cristóbal	5	1	-4	-80%
70 Altavista	0	0	0	0%
80 San Antonio de Prado	5	0	-5	-100%
90 Santa Elena	0	1	1	100%
Sin dato	1	7	6	600%

Operatividad	2025	2026	Dif	Var%
Capturas	98	105	7	7%

EXTORSIÓN

Fecha de corte: 13 de marzo de 2026.

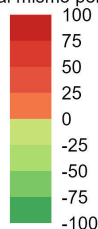
Periodo	Previo	Actual	Dif	Var%
Mes corrido	29	1	-28	-97%
Año corrido	130	77	-53	-41%
Últimos tres meses	225	77	-148	-66%



Variación denuncias por extorsión. Año corrido



Variación respecto al mismo periodo del año pasado



Modalidad	2025	2026	Dif	Var%
Clásica	68	37	-31	-46%
Ciber extorsión	17	12	-5	-29%
Íntima	3	8	5	167%
Carcelaria	10	11	1	10%
Devolución de bienes	20	6	-14	-70%
Microextorsión	9	0	-9	-100%
Otras	2	3	1	0%
Sin dato	1	0	-1	-100%

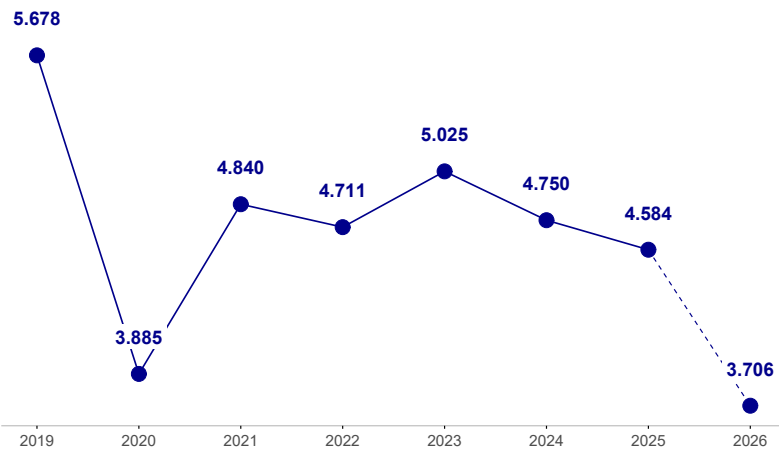
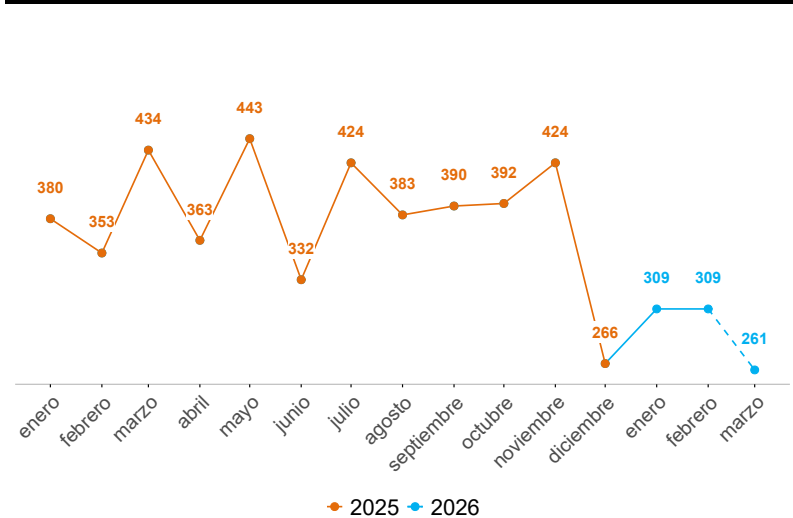
Comunas y corregimientos	2025	2026	Dif	Var%
01 Popular	4	6	2	50%
02 Santa Cruz	1	0	-1	-100%
03 Manrique	7	1	-6	-86%
04 Aranjuez	8	0	-8	-100%
05 Castilla	4	3	-1	-25%
06 Doce de Octubre	3	3	0	0%
07 Robledo	12	3	-9	-75%
08 Villa Hermosa	3	1	-2	-67%
09 Buenos Aires	6	2	-4	-67%
10 La Candelaria	27	19	-8	-30%
11 Laureles Estadio	10	5	-5	-50%
12 La América	6	9	3	50%
13 San Javier	8	4	-4	-50%
14 El Poblado	12	4	-8	-67%
15 Guayabal	4	1	-3	-75%
16 Belén	7	7	0	0%
50 San Sebastián de Palmitas	0	0	0	0%
60 San Cristóbal	7	6	-1	-14%
70 Altavista	0	1	1	100%
80 San Antonio de Prado	0	2	2	100%
90 Santa Elena	1	0	-1	-100%
Sin dato	0	0	0	0%

Operatividad	2025	2026	Dif	Var%
Capturas	28	22	-6	-21%

LESIONES PERSONALES

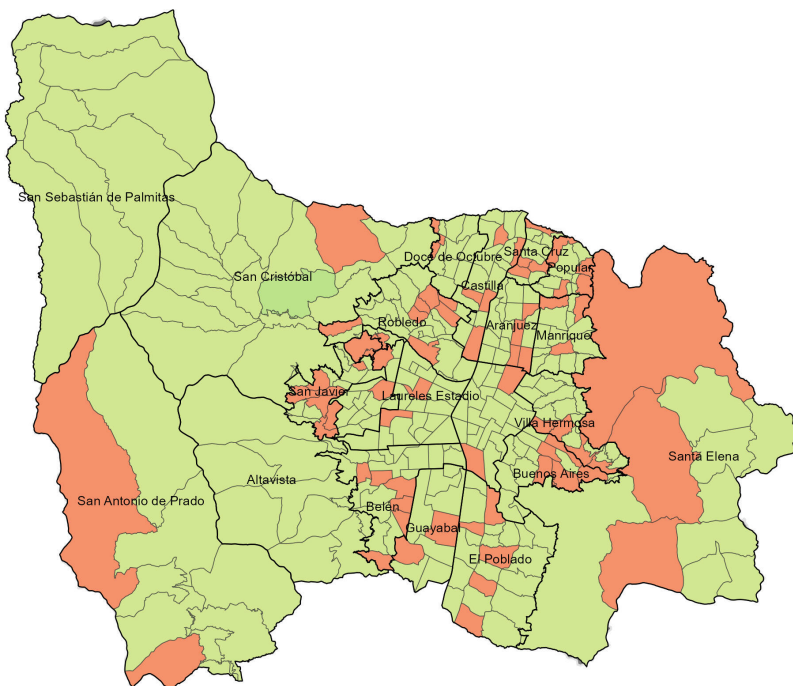
Fecha de corte: 13 de marzo de 2026.

Periodo	Previo	Actual	Dif	Var%
Mes corrido	202	113	-89	-44%
Año corrido	935	731	-204	-22%
Últimos tres meses	1.138	903	-235	-21%

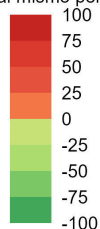


Modalidad	2025	2026	Dif	Var%
Riña	786	555	-231	-29%
Violencia intrafamiliar	36	24	-12	-33%
Atraco	37	20	-17	-46%
Otras	17	5	-12	-254%
Sin dato	59	127	68	115%

Variación denuncias por lesiones personales. Año corrido



Variación respecto al mismo periodo del año pasado



Armas medio	2025	2026	Dif	Var%
Arma de fuego	13	16	3	23%
Arma cortopunzante	126	78	-48	-38%
Escopolamina	2	0	-2	-100%
Objeto contundente	625	437	-188	-30%
No	155	187	32	21%
Otras	14	12	-2	-43%
Sin dato	0	1	1	100%

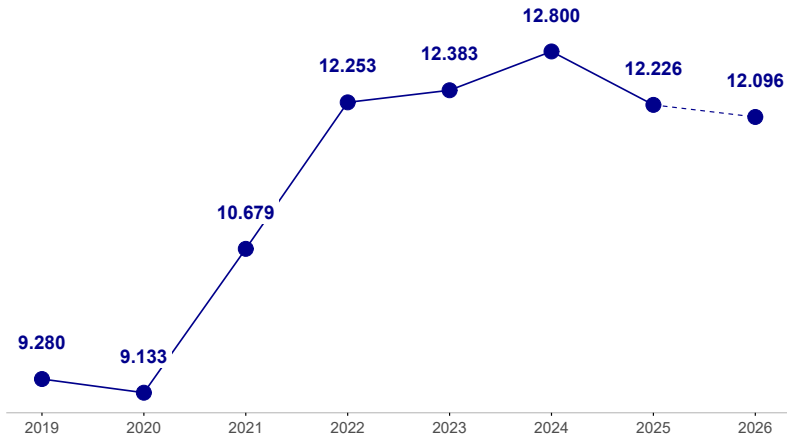
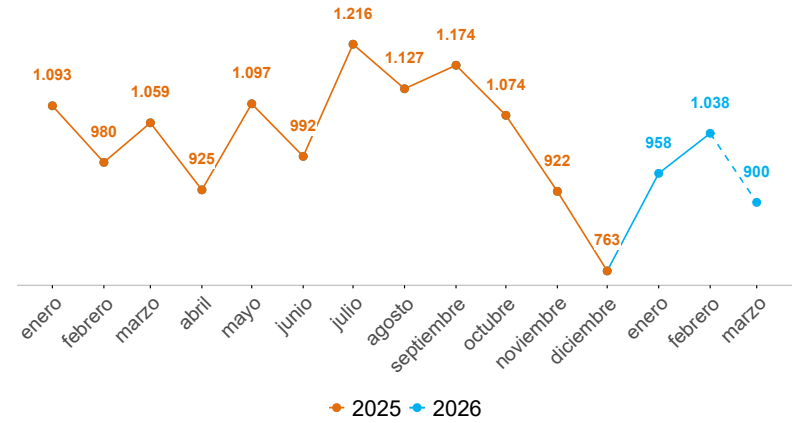
Comunas y corregimientos	2025	2026	Dif	Var%
01 Popular	34	24	-10	-29%
02 Santa Cruz	26	23	-3	-12%
03 Manrique	46	32	-14	-30%
04 Aranjuez	52	36	-16	-31%
05 Castilla	58	49	-9	-16%
06 Doce de Octubre	60	35	-25	-42%
07 Robledo	49	46	-3	-6%
08 Villa Hermosa	51	35	-16	-31%
09 Buenos Aires	46	24	-22	-48%
10 La Candelaria	142	88	-54	-38%
11 Laureles Estadio	57	39	-18	-32%
12 La América	22	11	-11	-50%
13 San Javier	35	26	-9	-26%
14 El Poblado	58	31	-27	-47%
15 Guayabal	26	18	-8	-31%
16 Belén	54	38	-16	-30%
50 San Sebastián de Palmitas	0	0	0	0%
60 San Cristóbal	76	30	-46	-61%
70 Altavista	5	1	-4	-80%
80 San Antonio de Prado	20	20	0	0%
90 Santa Elena	5	8	3	60%
Sin dato	13	117	104	800%

Operatividad	2025	2026	Dif	Var%
Capturas	168	192	24	14%

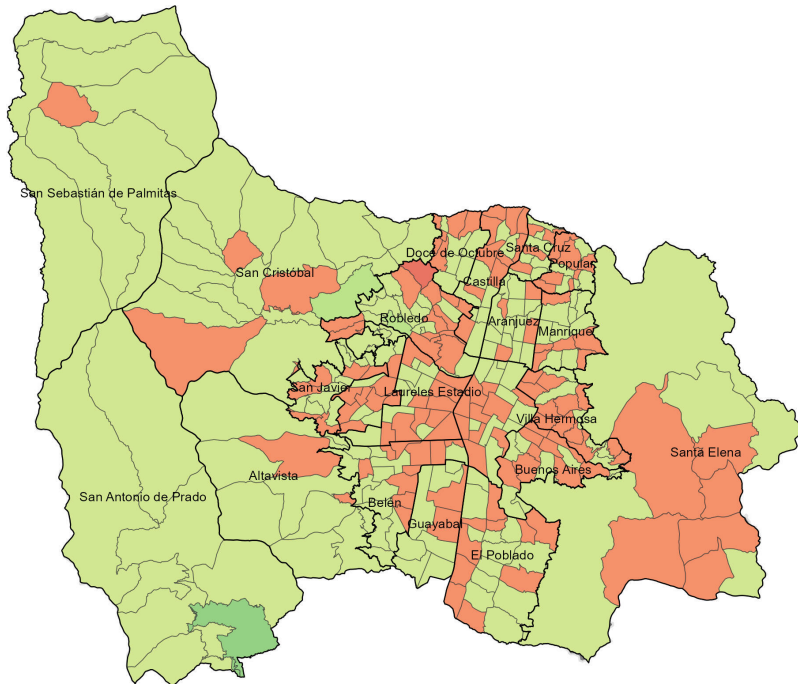
VIOLENCIA INTRAFAMILIAR

Fecha de corte: 13 de marzo de 2026.

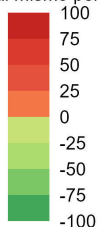
Periodo	Previo	Actual	Dif	Var%
Mes corrido	466	390	-76	-16%
Año corrido	2.539	2.386	-153	-6%
Últimos tres meses	3.024	2.823	-201	-7%



Variación casos de violencia intrafamiliar. Año corrido



Variación respecto al mismo periodo del año pasado



Edad	2025	2026	Dif	Var%
0-5	190	211	21	11%
6-11	412	425	13	3%
12-13	147	147	0	0%
14-17	230	239	9	4%
18-24	189	142	-47	-25%
25-28	161	138	-23	-14%
29-32	157	140	-17	-11%
33-38	199	205	6	3%
39-45	163	144	-19	-12%
46-52	137	113	-24	-18%
53-59	115	109	-6	-5%
60-66	104	94	-10	-10%
Mayor de 67	175	163	-12	-7%
Sin dato	160	116	-44	-28%

Sexo	2025	2026	Dif	Var%
Hombre	755	724	-31	-4%
Mujer	1.744	1.607	-137	-8%

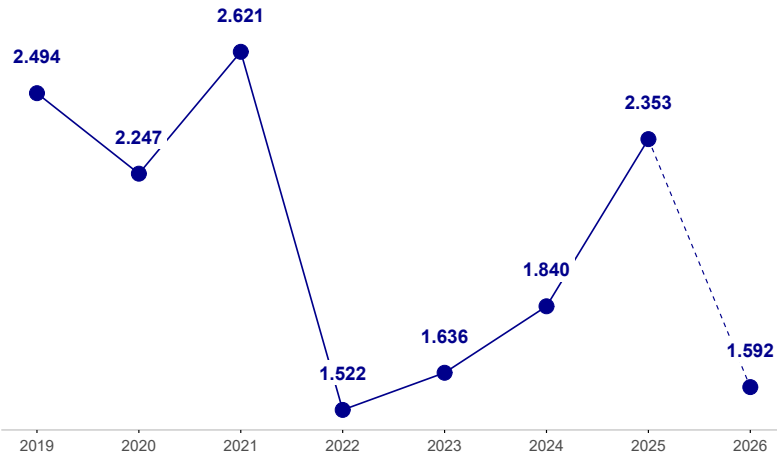
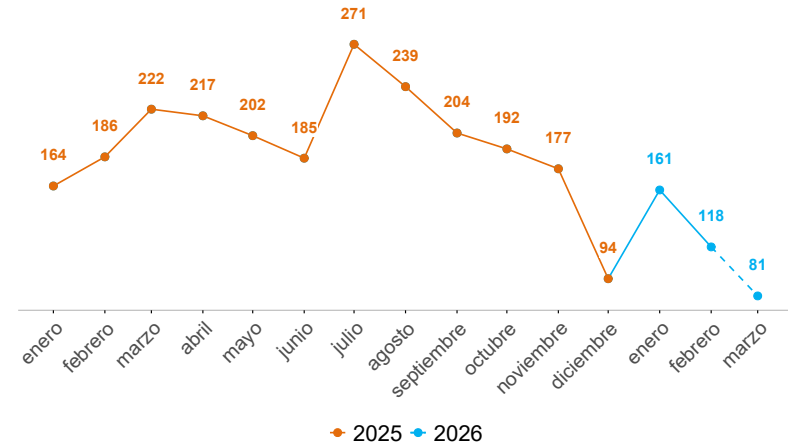
Comunas y corregimientos	2025	2026	Dif	Var%
01 Popular	148	164	16	11%
02 Santa Cruz	137	119	-18	-13%
03 Manrique	207	167	-40	-19%
04 Aranjuez	179	130	-49	-27%
05 Castilla	83	104	21	25%
06 Doce de Octubre	157	155	-2	-1%
07 Robledo	153	177	24	16%
08 Villa Hermosa	153	203	50	33%
09 Buenos Aires	112	145	33	29%
10 La Candelaria	117	136	19	16%
11 Laureles Estadio	43	63	20	47%
12 La América	53	74	21	40%
13 San Javier	216	184	-32	-15%
14 El Poblado	90	90	0	0%
15 Guayabal	70	72	2	3%
16 Belén	134	119	-15	-11%
50 San Sebastián de Palmitas	5	3	-2	-40%
60 San Cristóbal	105	77	-28	-27%
70 Altavista	36	22	-14	-39%
80 San Antonio de Prado	127	34	-93	-73%
90 Santa Elena	17	27	10	59%
Sin dato	196	121	-75	-38%
Sin dato	1	0	-1	-100%

Operatividad	2025	2026	Dif	Var%
Capturas	139	146	7	5%

DELITOS SEXUALES

Fecha de corte: 13 de marzo de 2026.

Periodo	Previo	Actual	Dif	Var%
Mes corrido	118	35	-83	-70%
Año corrido	468	314	-154	-33%
Últimos tres meses	536	356	-180	-34%



Modalidad	2025	2026	Dif	Var%
205. Acceso carnal violento	83	54	-29	-35%
208. Acceso carnal abusivo con menor de catorce años	70	40	-30	-43%
209. Actos sexuales con menor de catorce años	137	91	-46	-34%
210. Acceso carnal o acto sexual abusivos con incapaz de resistir	37	51	14	38%
210a. Acoso sexual	37	17	-20	-54%
Otros delitos sexuales	104	61	-43	-289%

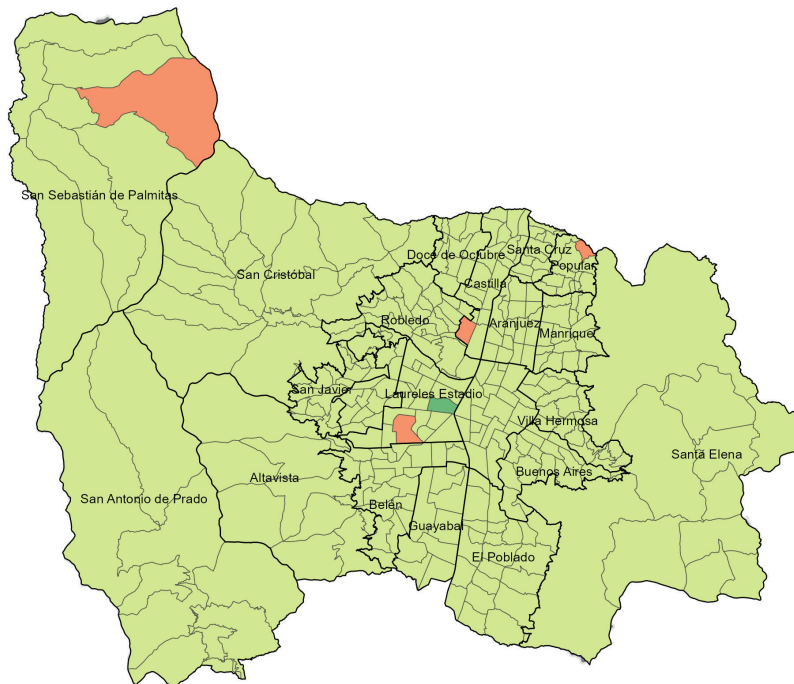
Sexo	2025	2026	Dif	Var%
Hombre	74	54	-20	-27%
Mujer	380	250	-130	-34%

Edad	2025	2026	Dif	Var%
0-5	39	33	-6	-15%
6-11	72	44	-28	-39%
12-13	58	30	-28	-48%
14-17	97	41	-56	-58%
18-24	48	54	6	12%
25-28	22	20	-2	-9%
29-32	19	18	-1	-5%
33-38	18	12	-6	-33%
39-45	22	11	-11	-50%
46-52	3	5	2	67%
53-59	2	5	3	150%
60-66	4	1	-3	-75%
Mayor de 67	3	3	0	0%
Sin dato	61	37	-24	-39%

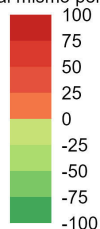
Comunas y corregimientos	2025	2026	Dif	Var%
01 Popular	28	1	-27	-96%
02 Santa Cruz	21	1	-20	-95%
03 Manrique	25	0	-25	-100%
04 Aranjuez	20	1	-19	-95%
05 Castilla	11	1	-10	-91%
06 Doce de Octubre	18	0	-18	-100%
07 Robledo	27	1	-26	-96%
08 Villa Hermosa	26	0	-26	-100%
09 Buenos Aires	17	0	-17	-100%
10 La Candelaria	42	2	-40	-95%
11 Laureles Estadio	93	1	-92	-99%
12 La América	12	0	-12	-100%
13 San Javier	17	0	-17	-100%
14 El Poblado	20	2	-18	-90%
15 Guayabal	8	0	-8	-100%
16 Belén	24	2	-22	-92%
50 San Sebastián de Palmitas	0	1	1	100%
60 San Cristóbal	17	0	-17	-100%
70 Altavista	4	0	-4	-100%
80 San Antonio de Prado	8	0	-8	-100%
90 Santa Elena	0	0	0	0%
Sin dato	30	301	271	903%

Operatividad	2025	2026	Dif	Var%
Capturas por delitos sexuales	30	25	-5	-17%
Capturas por ESCNNA	4	3	-1	-25%

Variación denuncias por delitos sexuales. Año corrido



Variación respecto al mismo periodo del año pasado



Homicidios: INML-CF, SIJIN, CTI, Secretaría de Seguridad y Convivencia como observador técnico. Consultado el 13/03/2026.

Denuncias: SIJIN de la Policía Nacional. sistema SIEDCO, Consultado el 13/03/2026.

Llamadas: Sistema I/CAD - Sistema Integrado de Emergencias y Seguridad Metropolitano (SIES-M), Consultado el 13/03/2026.

Violencia intrafamiliar: Sistema Deyel. Subsecretaría de Gobierno Local y Convivencia. Consultado el 13/03/2026.

Nota: Los datos reportados a nivel geográfico podrían diferir de los proporcionados por la fuente original (SIEDCO, Policía Nacional), dado que el SISC efectuó una validación geográfica empleando la información de la distribución territorial de los cuadrantes de Policía como método de verificación adicional.

Construcción: Sistema de Información para la Seguridad y la Convivencia (SISC)