



Informe Acumulado 2026

Secretaría de
Seguridad y Convivencia

27 de marzo de 2026

Construcción: Sistema de Información
para la Seguridad y la Convivencia (SISC)



Alcaldía de Medellín
Distrito de
Ciencia, Tecnología e Innovación

Fecha de corte: 27 de marzo de 2026.

A continuación se presentan la cantidad de casos de los delitos de alto impacto en la ciudad y una comparación con el mismo periodo del año anterior, desde el primero de enero hasta la fecha de corte.

Indicador	2025	2026	Dif	Var%
Homicidio	79	66	-13	-16%
Hurto a persona	5.187	4.554	-633	-12%
Total atraco	1.933	1.464	-469	-24%
Hurto de moto	1.538	657	-881	-57%
Hurto de carro	221	157	-64	-29%
Hurto de residencia	426	198	-228	-54%
Hurto a establecimiento comercial	500	226	-274	-55%
Extorsión	154	112	-42	-27%
Lesiones personales	1.110	828	-282	-25%
Violencia intrafamiliar	3.039	2.879	-160	-5%

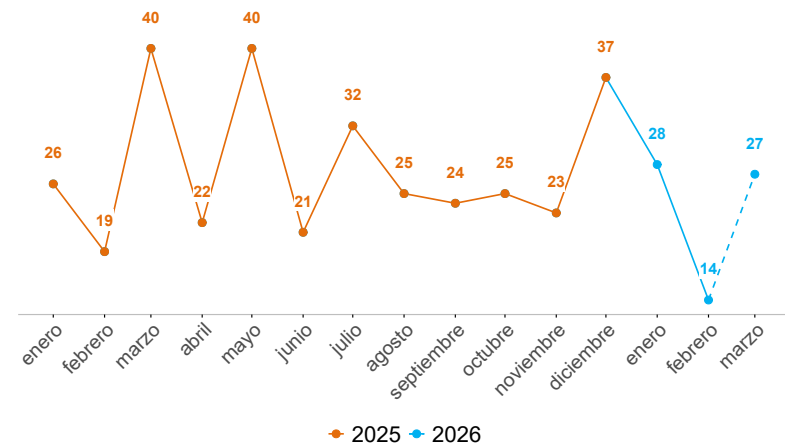
Indicador	2025	2026	Dif	Var%
Capturas total	3.586	3.544	-42	-1%
Homicidio	62	54	-8	-13%
Hurto	472	489	17	4%
Extorsión	35	34	-1	-3%
Delitos sexuales	43	33	-10	-23%
ESCNNA	7	5	-2	-29%
Recuperación de motos	536	533	-3	-1%
Recuperación de carros	62	86	24	39%
Recuperación de celulares	718	144	-574	-80%
Incautación de armas de fuego	143	186	43	30%
Capturas total extranjeros	460	437	-23	-5%
Delitos sexuales	4	5	1	25%
ESCNNA	3	3	0	0%

HOMICIDIOS

Fecha de corte: 27 de marzo de 2026.

Periodo	Previo	Actual	Dif	Var%
Mes corrido	34	24	-10	-29%
Año corrido	79	66	-13	-16%
Últimos tres meses	80	73	-7	-9%

Operatividad	2025	2026	Dif	Var%
Capturas	62	54	-8	-13%
Incautación de armas de fuego	143	186	43	30%



Edad	2025	2026	Dif	Var%
Menor de edad	3	1	-2	-67%
18-24	19	12	-7	-37%
25-28	16	11	-5	-31%
29-32	11	10	-1	-9%
33-38	11	12	1	9%
39-45	9	5	-4	-44%
46-52	4	7	3	75%
53-59	0	1	1	100%
Mayor de 60	4	0	-4	-100%
Sin dato	2	7	5	250%

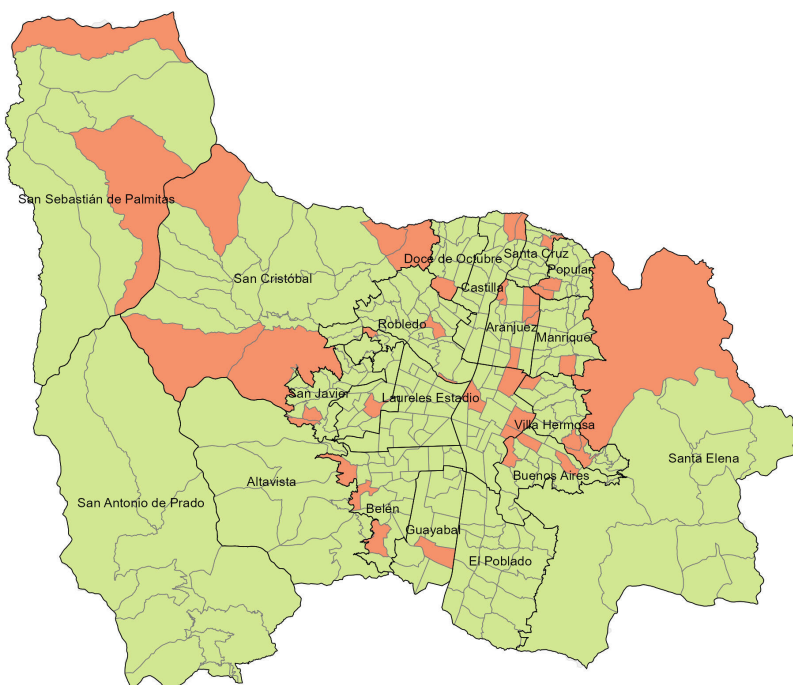
Sexo	2025	2026	Dif	Var%
Hombre	71	59	-12	-17%
Mujer	8	6	-2	-25%

Modalidad	2025	2026	Dif	Var%
Grupos Delincuenciales Organizados	26	21	-5	-19%
Convivencia	35	15	-20	-57%
Violencia de género	5	3	-2	-40%
Homicidios asociados a hurtos	7	3	-4	-57%
Violencia intrafamiliar	1	2	1	100%
En proceso de categorización	5	22	17	340%

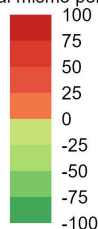
Armas medio	2025	2026	Dif	Var%
Arma de fuego	39	34	-5	-13%
Arma cortopunzante	30	25	-5	-17%
Escopolamina	0	0	0	0%
Objeto contundente	4	1	-3	-75%
No	2	1	-1	-50%
Otras	4	5	1	25%
Sin dato	0	0	0	0%

Comunas y corregimientos	2025	2026	Dif	Var%
01 Popular	2	3	1	50%
02 Santa Cruz	3	1	-2	-67%
03 Manrique	10	4	-6	-60%
04 Aranjuez	3	5	2	67%
05 Castilla	1	3	2	200%
06 Doce de Octubre	3	2	-1	-33%
07 Robledo	5	2	-3	-60%
08 Villa Hermosa	2	5	3	150%
09 Buenos Aires	2	4	2	100%
10 La Candelaria	19	14	-5	-26%
11 Laureles Estadio	8	0	-8	-100%
12 La América	1	1	0	0%
13 San Javier	6	5	-1	-17%
14 El Poblado	1	0	-1	-100%
15 Guayabal	2	2	0	0%
16 Belén	6	5	-1	-17%
50 San Sebastián de Palmitas	0	2	2	100%
60 San Cristóbal	2	5	3	150%
70 Altavista	0	0	0	0%
80 San Antonio de Prado	1	1	0	0%
90 Santa Elena	2	2	0	0%
Sin dato	0	0	0	0%

Variación casos de homicidio. Año corrido



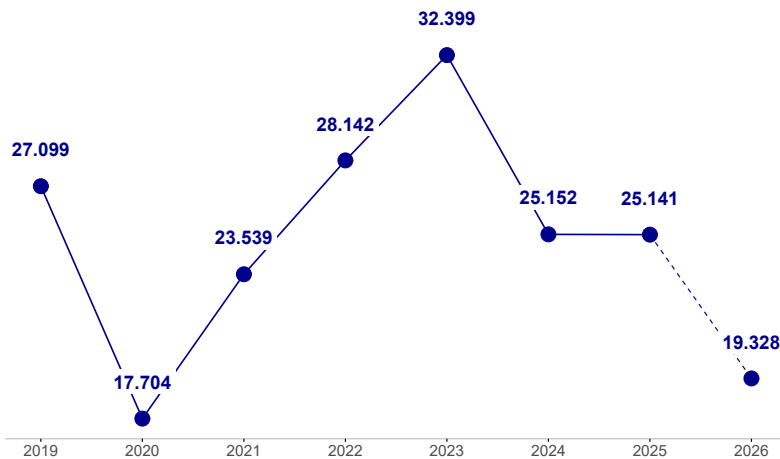
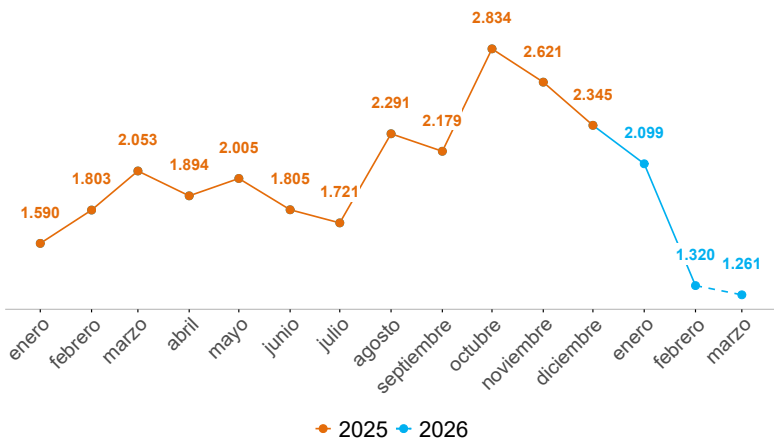
Variación respecto al mismo periodo del año pasado



HURTO A PERSONAS

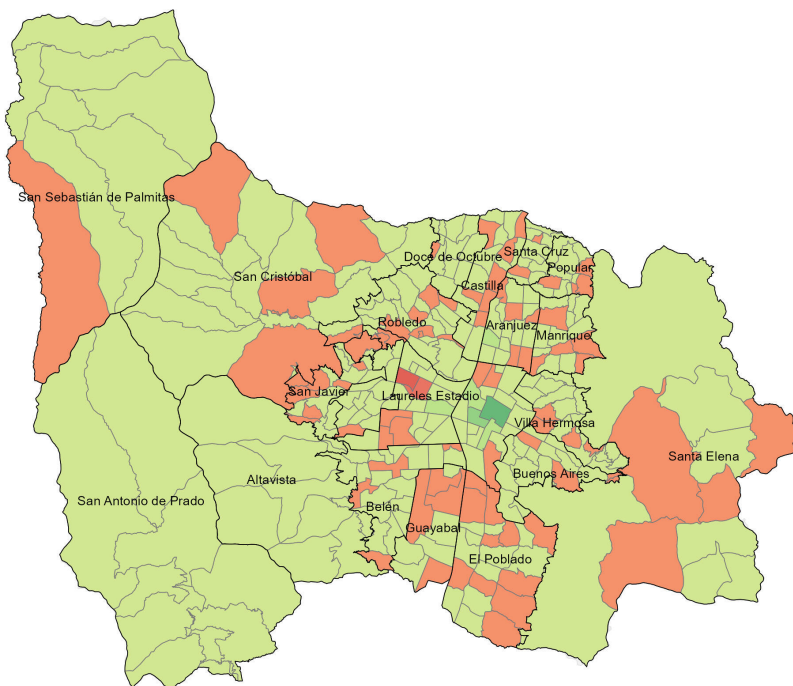
Fecha de corte: 27 de marzo de 2026.

Periodo	Previo	Actual	Dif	Var%
Mes corrido	1.794	1.135	-659	-37%
Año corrido	5.187	4.554	-633	-12%
Últimos tres meses	7.816	4.826	-2.990	-38%

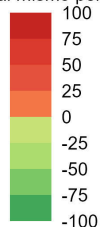


Modalidad	2025	2026	Dif	Var%
Atraco	1.933	1.464	-469	-24%
Cosquilleo	1.095	1.016	-79	-7%
Raponazo	511	590	79	15%
Descuido	1.121	966	-155	-14%
Escopolamina	128	136	8	6%
Engaño	120	121	1	1%
Otras	216	232	16	-28%
Sin dato	63	29	-34	-54%

Variación denuncias por hurto a personas. Año corrido



Variación respecto al mismo periodo del año pasado



Armas medio	2025	2026	Dif	Var%
Arma de fuego	810	532	-278	-34%
Arma cortopunzante	766	558	-208	-27%
Escopolamina	164	156	-8	-5%
Objeto contundente	127	153	26	20%
No	3.252	3.076	-176	-5%
Otras	0	0	0	0%
Sin dato	68	79	11	16%

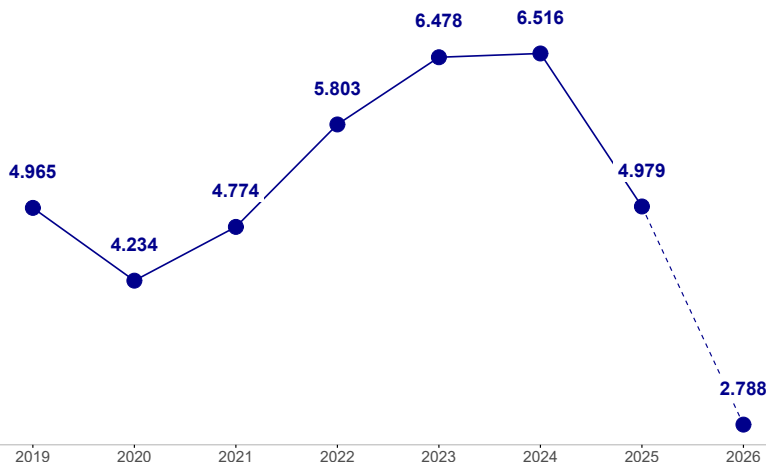
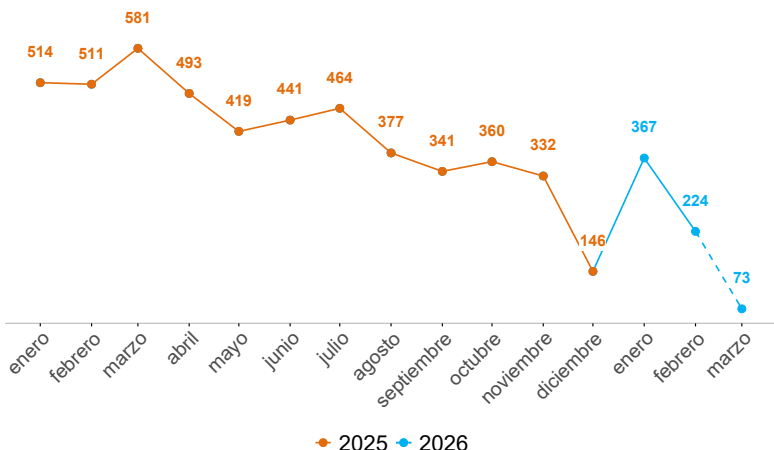
Comunas y corregimientos	2025	2026	Dif	Var%
01 Popular	60	44	-16	-27%
02 Santa Cruz	44	33	-11	-25%
03 Manrique	85	92	7	8%
04 Aranjuez	293	223	-70	-24%
05 Castilla	258	234	-24	-9%
06 Doce de Octubre	88	59	-29	-33%
07 Robledo	219	191	-28	-13%
08 Villa Hermosa	115	80	-35	-30%
09 Buenos Aires	225	188	-37	-16%
10 La Candelaria	1.550	1.171	-379	-24%
11 Laureles Estadio	574	582	8	1%
12 La América	196	125	-71	-36%
13 San Javier	97	94	-3	-3%
14 El Poblado	648	626	-22	-3%
15 Guayabal	204	172	-32	-16%
16 Belén	341	265	-76	-22%
50 San Sebastián de Palmitas	4	2	-2	-50%
60 San Cristóbal	54	54	0	0%
70 Altavista	29	5	-24	-83%
80 San Antonio de Prado	35	28	-7	-20%
90 Santa Elena	38	28	-10	-26%
Sin dato	30	258	228	760%

Operatividad	2025	2026	Dif	Var%
Capturas	290	295	5	2%
Celulares recuperados	718	144	-574	-80%

HURTO DE MOTOS

Fecha de corte: 27 de marzo de 2026.

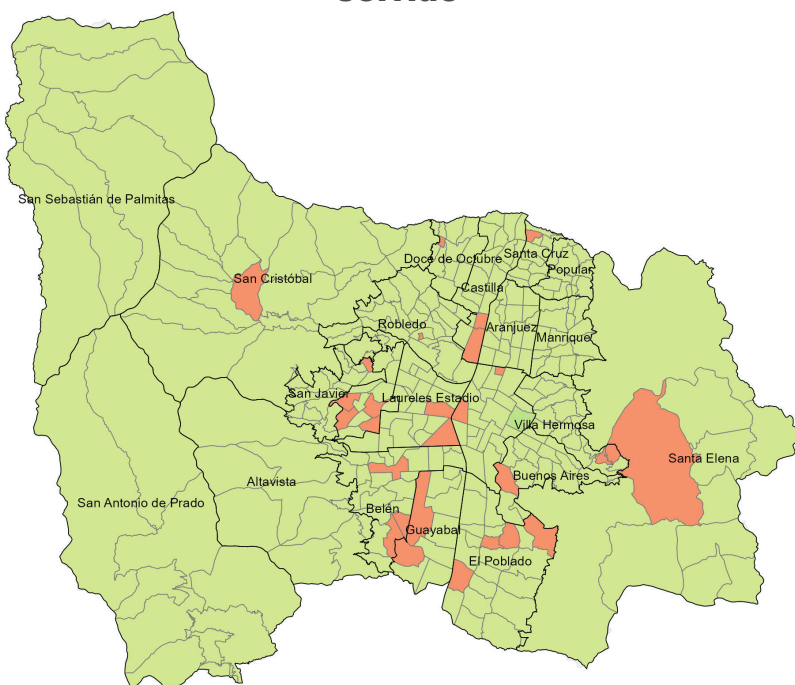
Periodo	Previo	Actual	Dif	Var%
Mes corrido	513	66	-447	-87%
Año corrido	1.538	657	-881	-57%
Últimos tres meses	867	664	-203	-23%



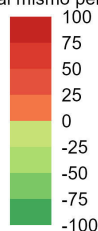
Modalidad	2025	2026	Dif	Var%
Atraco	277	71	-206	-74%
Halado	1.187	539	-648	-55%
Otras	74	47	-27	-156%

Armas medio	2025	2026	Dif	Var%
Arma de fuego	230	55	-175	-76%
Arma cortopunzante	22	8	-14	-64%
Escopolamina	4	1	-3	-75%
Objeto contundente	3	3	0	0%
No	1.268	552	-716	-56%
Otras	9	36	27	300%
Sin dato	2	2	0	0%

Variación denuncias por hurto de motos. Año corrido



Variación respecto al mismo periodo del año pasado



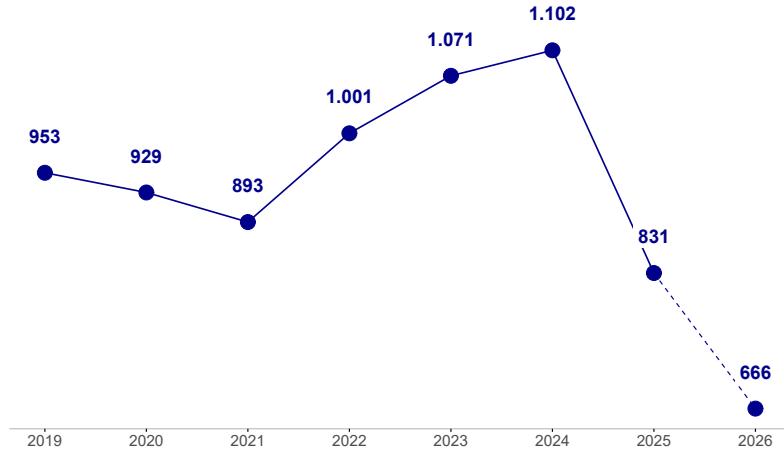
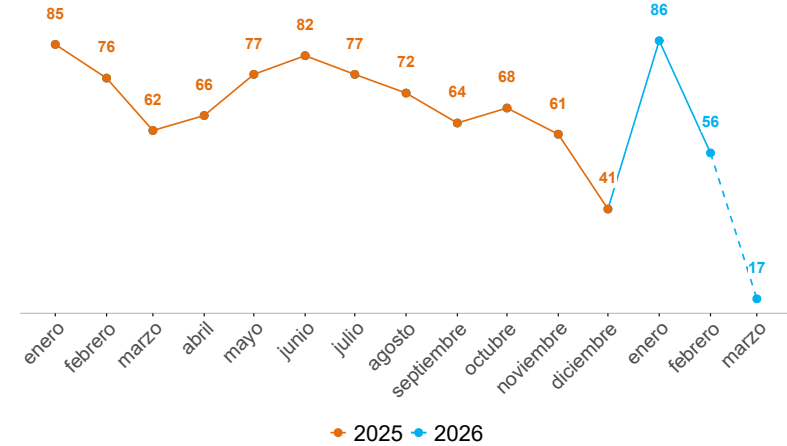
Comunas y corregimientos	2025	2026	Dif	Var%
01 Popular	50	20	-30	-60%
02 Santa Cruz	46	11	-35	-76%
03 Manrique	71	27	-44	-62%
04 Aranjuez	136	30	-106	-78%
05 Castilla	106	42	-64	-60%
06 Doce de Octubre	89	35	-54	-61%
07 Robledo	153	52	-101	-66%
08 Villa Hermosa	105	30	-75	-71%
09 Buenos Aires	140	52	-88	-63%
10 La Candelaria	179	66	-113	-63%
11 Laureles Estadio	95	56	-39	-41%
12 La América	55	31	-24	-44%
13 San Javier	87	27	-60	-69%
14 El Poblado	16	6	-10	-62%
15 Guayabal	36	17	-19	-53%
16 Belén	78	57	-21	-27%
50 San Sebastián de Palmitas	1	0	-1	-100%
60 San Cristóbal	54	18	-36	-67%
70 Altavista	8	1	-7	-88%
80 San Antonio de Prado	24	9	-15	-62%
90 Santa Elena	2	1	-1	-50%
Sin dato	7	69	62	886%

Operatividad	2025	2026	Dif	Var%
Capturas	48	37	-11	-23%
Motocicletas recuperadas	536	533	-3	-1%

HURTO DE CARROS

Fecha de corte: 27 de marzo de 2026.

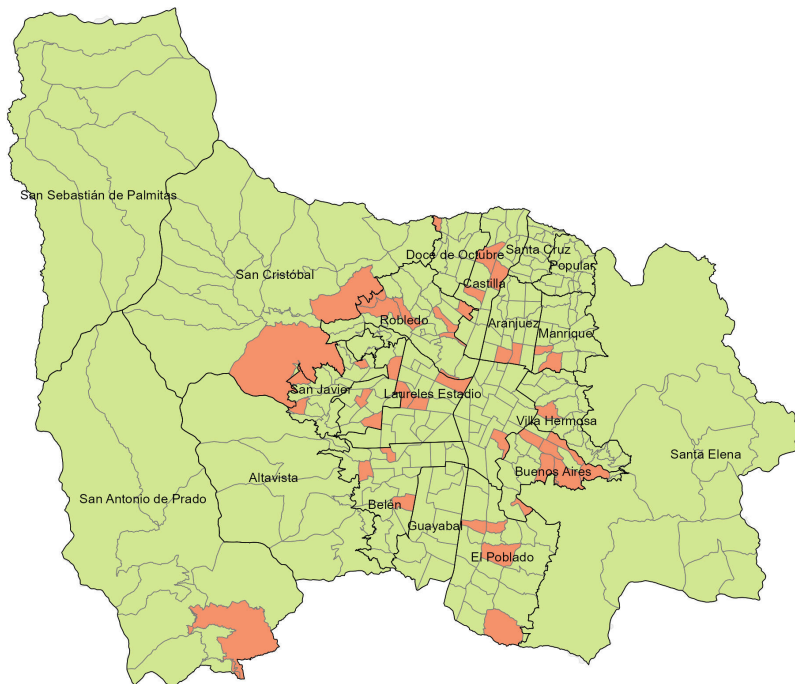
Periodo	Previo	Actual	Dif	Var%
Mes corrido	60	15	-45	-75%
Año corrido	221	157	-64	-29%
Últimos tres meses	174	159	-15	-9%



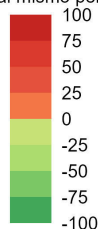
Modalidad	2025	2026	Dif	Var%
Atraco	35	13	-22	-63%
Halado	165	131	-34	-21%
Otras	21	13	-8	-187%

Armas medio	2025	2026	Dif	Var%
Arma de fuego	27	8	-19	-70%
Arma cortopunzante	2	1	-1	-50%
Escopolamina	0	1	1	100%
Objeto contundente	0	2	2	100%
No	188	135	-53	-28%
Otras	4	10	6	150%
Sin dato	0	0	0	0%

Variación denuncias por hurto de carros. Año corrido



Variación respecto al mismo periodo del año pasado



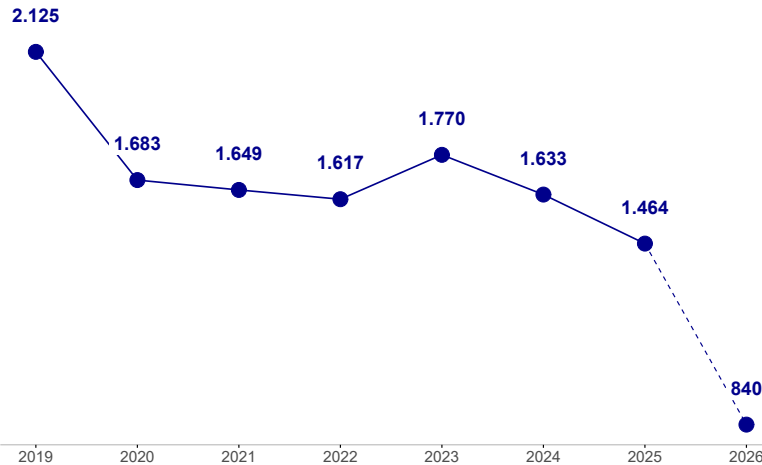
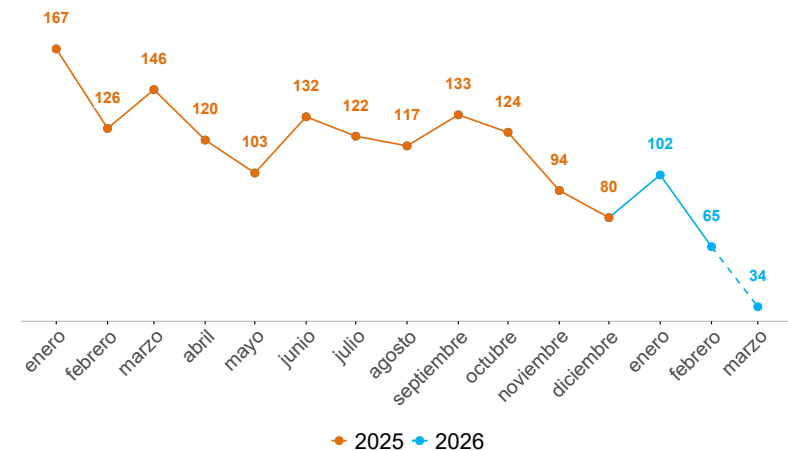
Comunas y corregimientos	2025	2026	Dif	Var%
01 Popular	2	0	-2	-100%
02 Santa Cruz	6	0	-6	-100%
03 Manrique	6	5	-1	-17%
04 Aranjuez	21	13	-8	-38%
05 Castilla	17	9	-8	-47%
06 Doce de Octubre	12	5	-7	-58%
07 Robledo	18	17	-1	-6%
08 Villa Hermosa	7	4	-3	-43%
09 Buenos Aires	20	17	-3	-15%
10 La Candelaria	15	11	-4	-27%
11 Laureles Estadio	28	19	-9	-32%
12 La América	6	10	4	67%
13 San Javier	9	4	-5	-56%
14 El Poblado	6	5	-1	-17%
15 Guayabal	11	1	-10	-91%
16 Belén	20	11	-9	-45%
50 San Sebastián de Palmitas	0	0	0	0%
60 San Cristóbal	9	4	-5	-56%
70 Altavista	0	0	0	0%
80 San Antonio de Prado	8	5	-3	-38%
90 Santa Elena	0	0	0	0%
Sin dato	0	17	17	100%

Operatividad	2025	2026	Dif	Var%
Capturas	9	13	4	44%
Carros recuperados	62	86	24	39%

HURTO A RESIDENCIAS

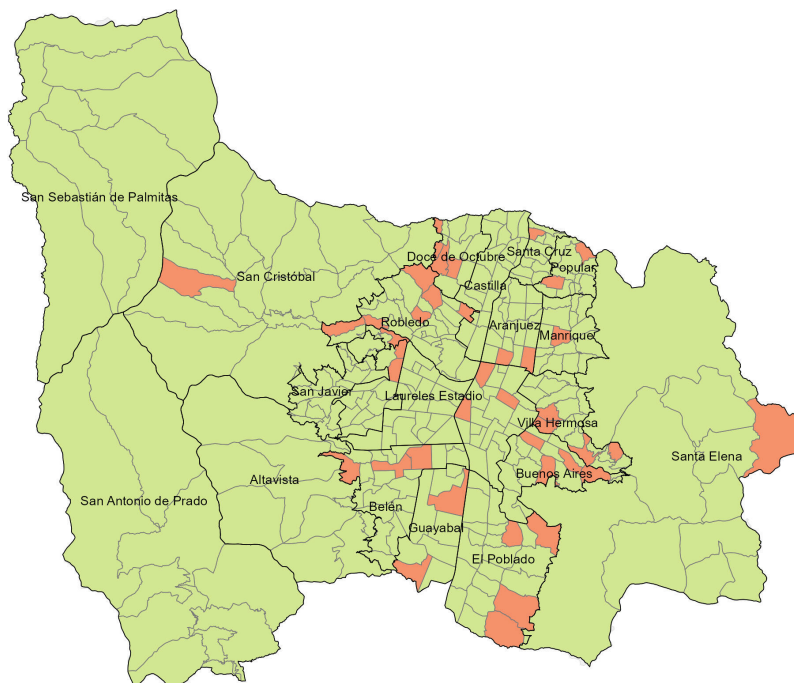
Fecha de corte: 27 de marzo de 2026.

Periodo	Previo	Actual	Dif	Var%
Mes corrido	133	31	-102	-77%
Año corrido	426	198	-228	-54%
Últimos tres meses	319	204	-115	-36%

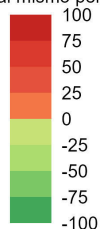


Modalidad	2025	2026	Dif	Var%
Descuido	111	70	-41	-37%
Rompimiento cerradura	155	70	-85	-55%
Atraco	26	14	-12	-46%
Engaño	22	7	-15	-68%
Otras	112	37	-75	-201%

Variación denuncias por hurto a residencias. Año corrido



Variación respecto al mismo periodo del año pasado



Armas medio	2025	2026	Dif	Var%
Arma de fuego	10	1	-9	-90%
Arma cortopunzante	4	0	-4	-100%
Escopolamina	59	11	-48	-81%
Objeto contundente	12	16	4	33%
No	202	115	-87	-43%
Otras	133	52	-81	-117%
Sin dato	6	3	-3	-50%

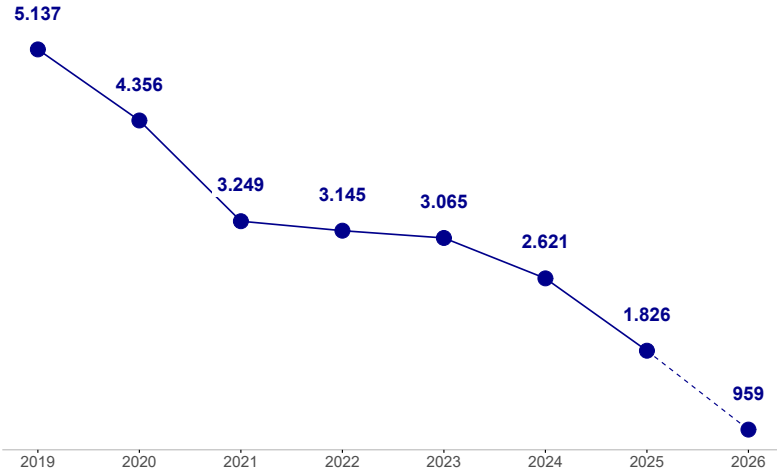
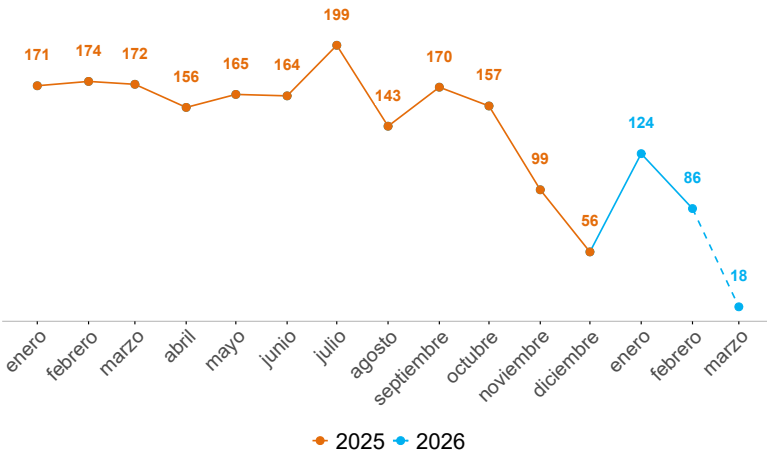
Comunas y corregimientos	2025	2026	Dif	Var%
01 Popular	8	4	-4	-50%
02 Santa Cruz	6	2	-4	-67%
03 Manrique	20	2	-18	-90%
04 Aranjuez	20	7	-13	-65%
05 Castilla	18	3	-15	-83%
06 Doce de Octubre	5	8	3	60%
07 Robledo	18	13	-5	-28%
08 Villa Hermosa	13	8	-5	-38%
09 Buenos Aires	18	11	-7	-39%
10 La Candelaria	26	10	-16	-62%
11 Laureles Estadio	80	14	-66	-82%
12 La América	25	19	-6	-24%
13 San Javier	20	7	-13	-65%
14 El Poblado	64	25	-39	-61%
15 Guayabal	13	12	-1	-8%
16 Belén	47	16	-31	-66%
50 San Sebastián de Palmitas	2	0	-2	-100%
60 San Cristóbal	6	3	-3	-50%
70 Altavista	0	0	0	0%
80 San Antonio de Prado	3	3	0	0%
90 Santa Elena	12	1	-11	-92%
Sin dato	2	30	28	1.400%

Operatividad	2025	2026	Dif	Var%
Capturas	7	15	8	114%

HURTO A COMERCIO

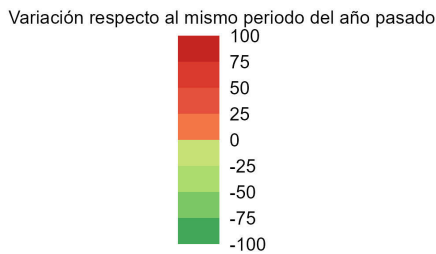
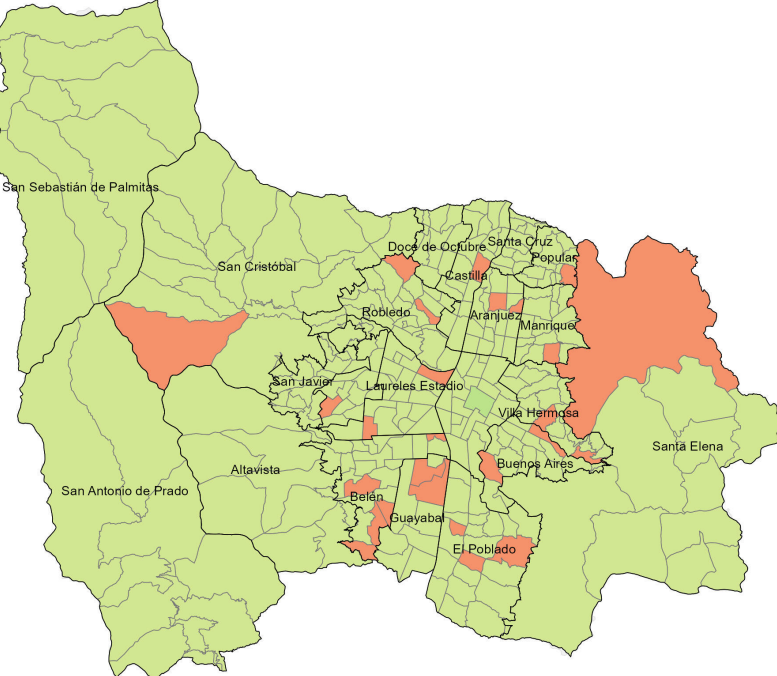
Fecha de corte: 27 de marzo de 2026.

Periodo	Previo	Actual	Dif	Var%
Mes corrido	155	16	-139	-90%
Año corrido	500	226	-274	-55%
Últimos tres meses	328	233	-95	-29%



Modalidad	2025	2026	Dif	Var%
Descuido	298	92	-206	-69%
Atraco	48	30	-18	-38%
Rompimiento cerradura	62	25	-37	-60%
Mechero	36	41	5	14%
Otras	56	38	-18	-197%

Variación denuncias por hurto a establecimientos de comercio. Año corrido



Armas medio	2025	2026	Dif	Var%
Arma de fuego	35	18	-17	-49%
Arma cortopunzante	0	3	3	100%
Escopolamina	0	1	1	100%
Objeto contundente	14	8	-6	-43%
No	394	185	-209	-53%
Otras	57	11	-46	-156%
Sin dato	0	0	0	0%

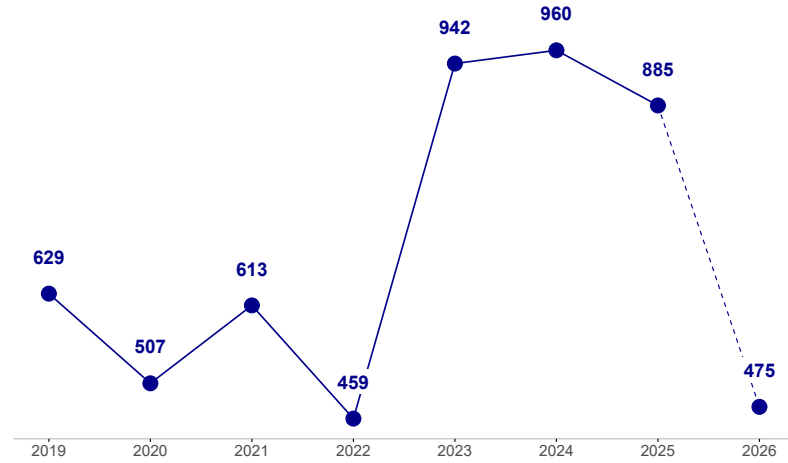
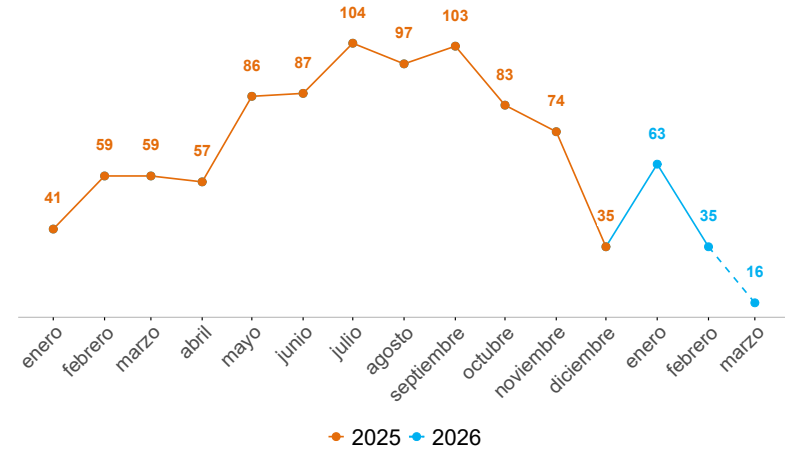
Comunas y corregimientos	2025	2026	Dif	Var%
01 Popular	2	1	-1	-50%
02 Santa Cruz	3	0	-3	-100%
03 Manrique	13	1	-12	-92%
04 Aranjuez	15	6	-9	-60%
05 Castilla	24	7	-17	-71%
06 Doce de Octubre	14	2	-12	-86%
07 Robledo	20	4	-16	-80%
08 Villa Hermosa	5	4	-1	-20%
09 Buenos Aires	21	4	-17	-81%
10 La Candelaria	111	43	-68	-61%
11 Laureles Estadio	80	42	-38	-48%
12 La América	17	5	-12	-71%
13 San Javier	13	1	-12	-92%
14 El Poblado	87	48	-39	-45%
15 Guayabal	33	23	-10	-30%
16 Belén	32	24	-8	-25%
50 San Sebastián de Palmitas	0	0	0	0%
60 San Cristóbal	5	1	-4	-80%
70 Altavista	0	0	0	0%
80 San Antonio de Prado	5	0	-5	-100%
90 Santa Elena	0	1	1	100%
Sin dato	0	9	9	100%

Operatividad	2025	2026	Dif	Var%
Capturas	117	129	12	10%

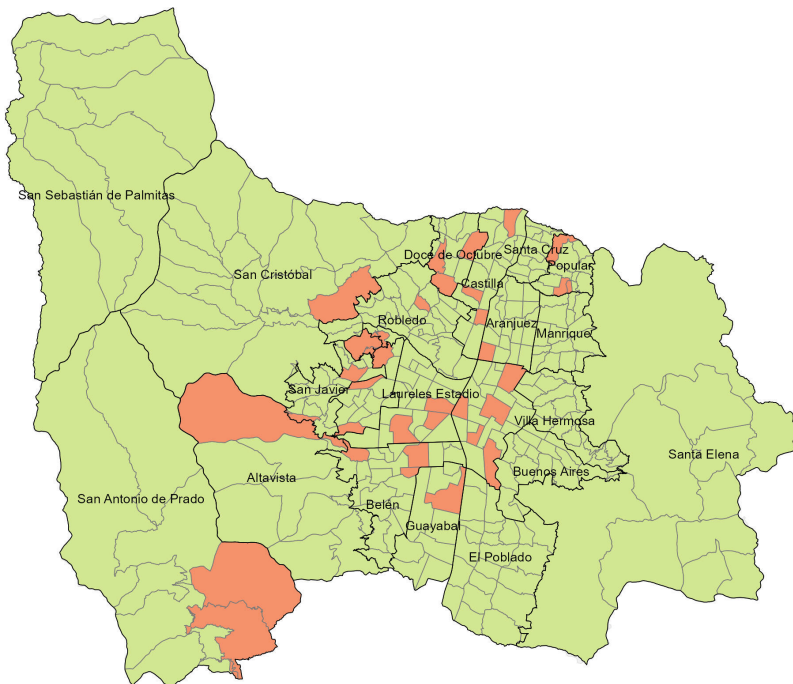
EXTORSIÓN

Fecha de corte: 27 de marzo de 2026.

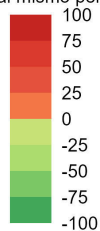
Periodo	Previo	Actual	Dif	Var%
Mes corrido	54	14	-40	-74%
Año corrido	154	112	-42	-27%
Últimos tres meses	202	121	-81	-40%



Variación denuncias por extorsión. Año corrido



Variación respecto al mismo periodo del año pasado



Modalidad	2025	2026	Dif	Var%
Clásica	82	71	-11	-13%
Ciber extorsión	19	15	-4	-21%
Íntima	3	8	5	167%
Carcelaria	13	11	-2	-15%
Devolución de bienes	20	4	-16	-80%
Microextorsión	13	0	-13	-100%
Otras	3	3	0	100%
Sin dato	1	0	-1	-100%

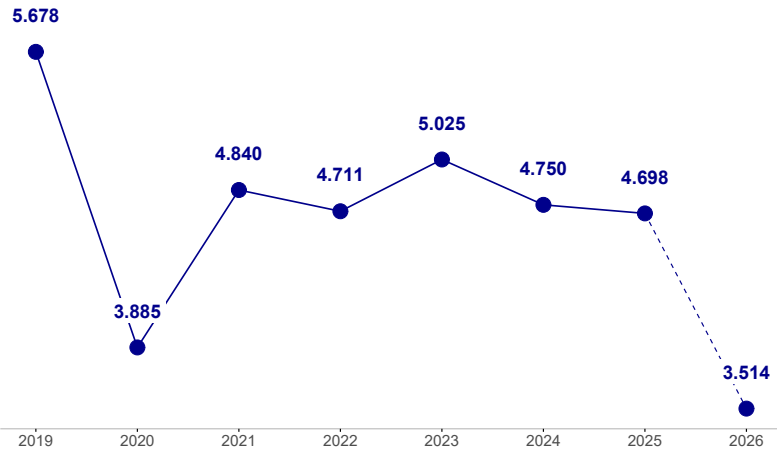
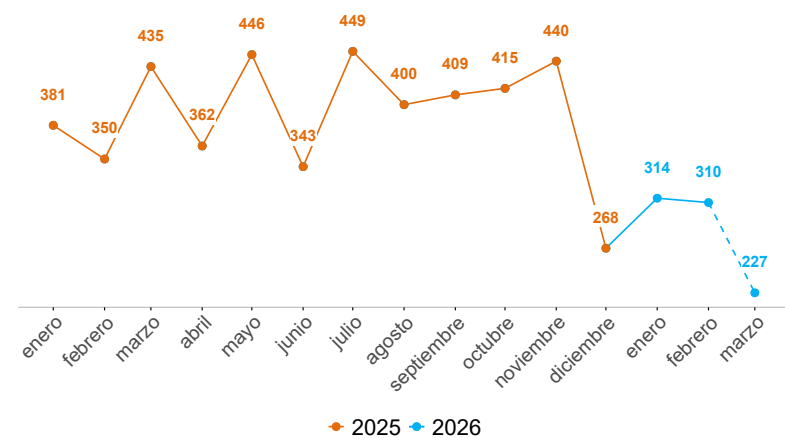
Comunas y corregimientos	2025	2026	Dif	Var%
01 Popular	4	6	2	50%
02 Santa Cruz	1	0	-1	-100%
03 Manrique	8	1	-7	-88%
04 Aranjuez	8	2	-6	-75%
05 Castilla	5	3	-2	-40%
06 Doce de Octubre	4	4	0	0%
07 Robledo	12	4	-8	-67%
08 Villa Hermosa	3	1	-2	-67%
09 Buenos Aires	8	1	-7	-88%
10 La Candelaria	33	32	-1	-3%
11 Laureles Estadio	13	12	-1	-8%
12 La América	6	17	11	183%
13 San Javier	8	3	-5	-62%
14 El Poblado	13	5	-8	-62%
15 Guayabal	6	2	-4	-67%
16 Belén	12	8	-4	-33%
50 San Sebastián de Palmitas	0	0	0	0%
60 San Cristóbal	8	7	-1	-12%
70 Altavista	0	1	1	100%
80 San Antonio de Prado	1	3	2	200%
90 Santa Elena	1	0	-1	-100%
Sin dato	0	0	0	0%

Operatividad	2025	2026	Dif	Var%
Capturas	35	34	-1	-3%

LESIONES PERSONALES

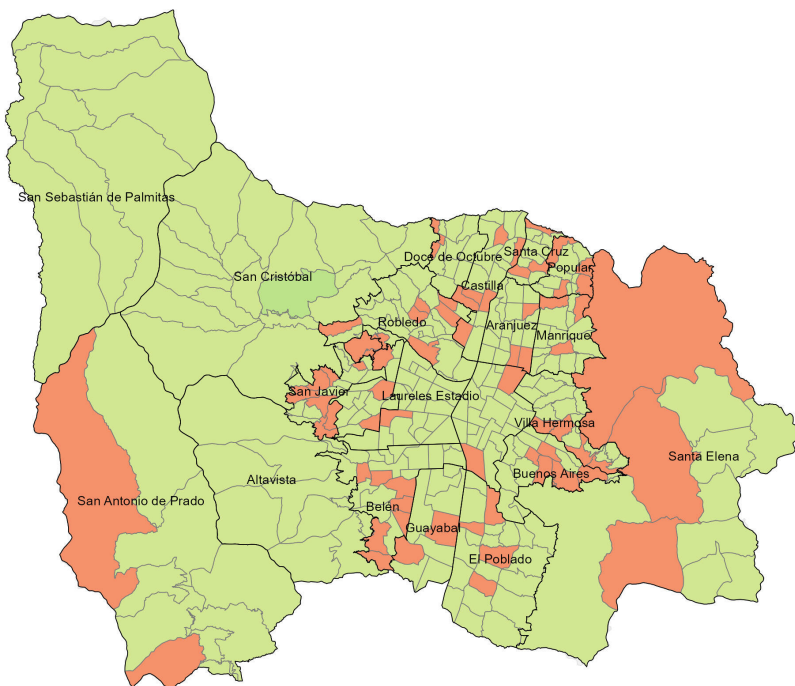
Fecha de corte: 27 de marzo de 2026.

Periodo	Previo	Actual	Dif	Var%
Mes corrido	379	204	-175	-46%
Año corrido	1.110	828	-282	-25%
Últimos tres meses	1.154	852	-302	-26%

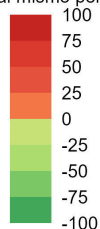


Modalidad	2025	2026	Dif	Var%
Riña	942	605	-337	-36%
Violencia intrafamiliar	40	28	-12	-30%
Atraco	44	21	-23	-52%
Otras	21	5	-16	-418%
Sin dato	63	169	106	168%

Variación denuncias por lesiones personales. Año corrido



Variación respecto al mismo periodo del año pasado



Armas medio	2025	2026	Dif	Var%
Arma de fuego	13	18	5	38%
Arma cortopunzante	145	87	-58	-40%
Escopolamina	2	0	-2	-100%
Objeto contundente	772	470	-302	-39%
No	157	240	83	53%
Otras	21	12	-9	-119%
Sin dato	0	1	1	100%

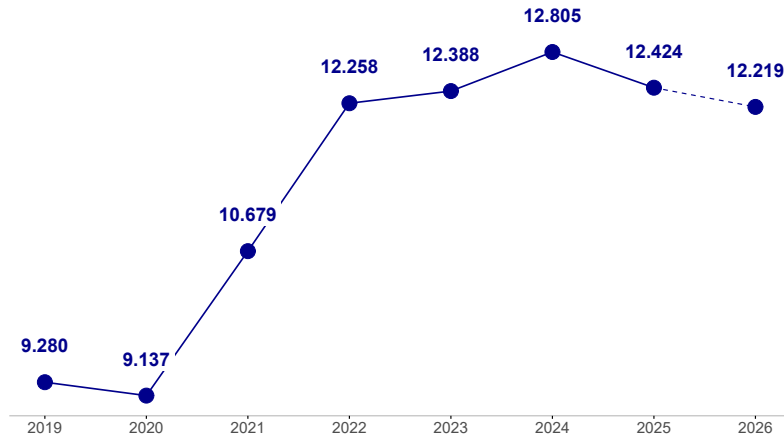
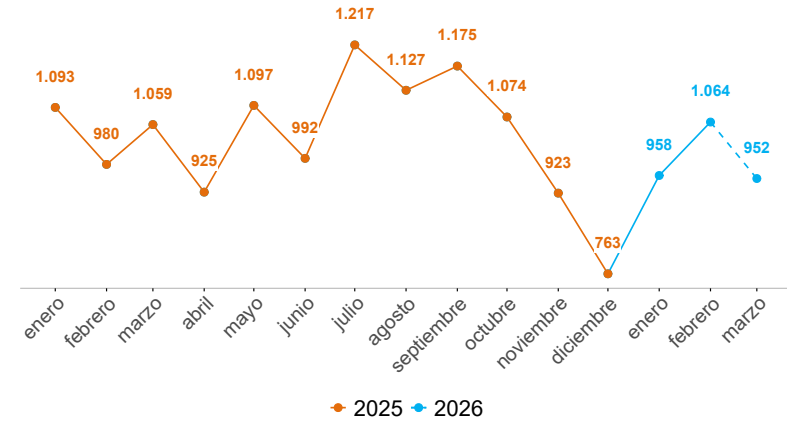
Comunas y corregimientos	2025	2026	Dif	Var%
01 Popular	49	29	-20	-41%
02 Santa Cruz	35	23	-12	-34%
03 Manrique	57	32	-25	-44%
04 Aranjuez	60	37	-23	-38%
05 Castilla	69	57	-12	-17%
06 Doce de Octubre	65	35	-30	-46%
07 Robledo	67	49	-18	-27%
08 Villa Hermosa	62	39	-23	-37%
09 Buenos Aires	56	27	-29	-52%
10 La Candelaria	164	101	-63	-38%
11 Laureles Estadio	73	40	-33	-45%
12 La América	27	16	-11	-41%
13 San Javier	41	27	-14	-34%
14 El Poblado	64	36	-28	-44%
15 Guayabal	30	18	-12	-40%
16 Belén	63	41	-22	-35%
50 San Sebastián de Palmitas	0	0	0	0%
60 San Cristóbal	89	32	-57	-64%
70 Altavista	5	1	-4	-80%
80 San Antonio de Prado	25	22	-3	-12%
90 Santa Elena	6	8	2	33%
Sin dato	3	158	155	5.167%

Operatividad	2025	2026	Dif	Var%
Capturas	192	223	31	16%

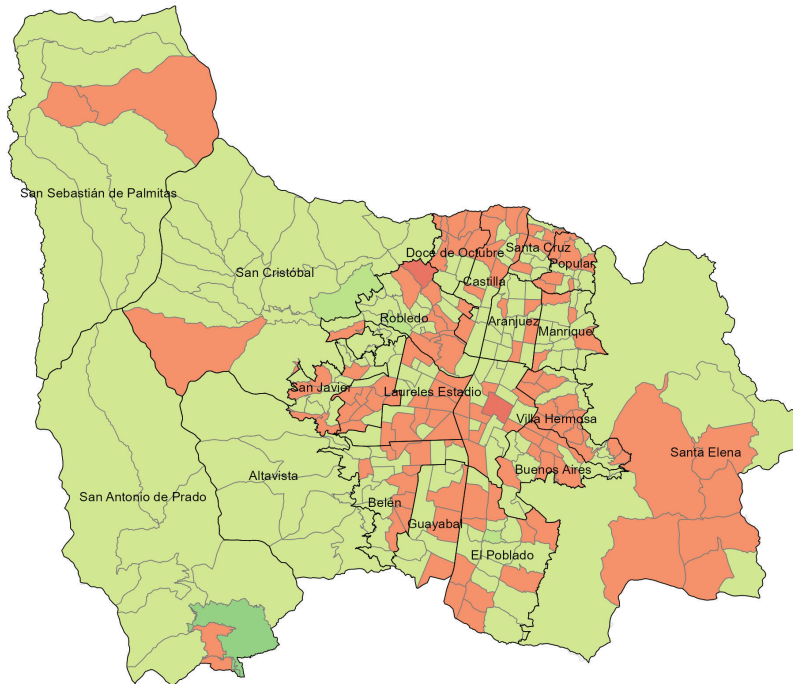
VIOLENCIA INTRAFAMILIAR

Fecha de corte: 27 de marzo de 2026.

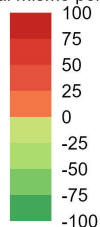
Periodo	Previo	Actual	Dif	Var%
Mes corrido	966	857	-109	-11%
Año corrido	3.039	2.879	-160	-5%
Últimos tres meses	2.775	3.017	242	9%



Variación casos de violencia intrafamiliar. Año corrido



Variación respecto al mismo periodo del año pasado



Edad	2025	2026	Dif	Var%
0-5	233	248	15	6%
6-11	490	493	3	1%
12-13	172	173	1	1%
14-17	283	301	18	6%
18-24	221	179	-42	-19%
25-28	193	169	-24	-12%
29-32	197	171	-26	-13%
33-38	244	248	4	2%
39-45	192	173	-19	-10%
46-52	165	140	-25	-15%
53-59	132	130	-2	-2%
60-66	118	113	-5	-4%
Mayor de 67	205	202	-3	-1%
Sin dato	194	139	-55	-28%

Sexo	2025	2026	Dif	Var%
Hombre	901	865	-36	-4%
Mujer	2.089	1.948	-141	-7%

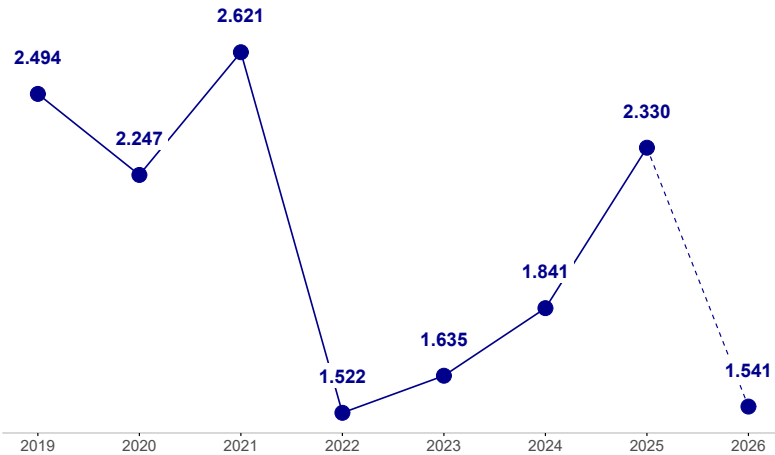
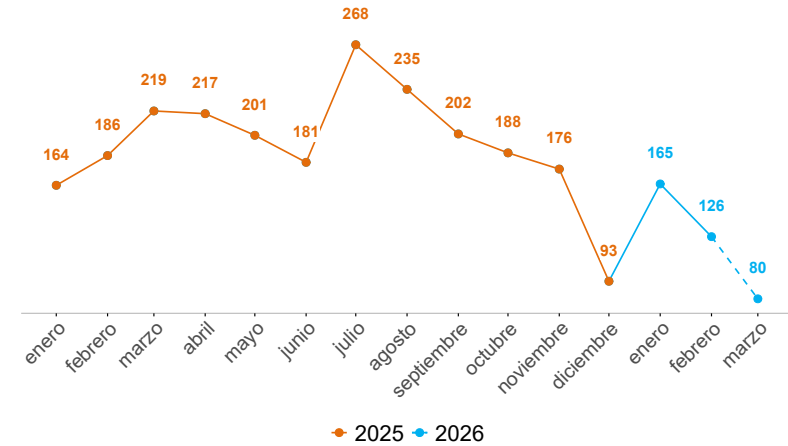
Comunas y corregimientos	2025	2026	Dif	Var%
01 Popular	183	195	12	7%
02 Santa Cruz	166	145	-21	-13%
03 Manrique	252	210	-42	-17%
04 Aranjuez	209	165	-44	-21%
05 Castilla	95	125	30	32%
06 Doce de Octubre	180	182	2	1%
07 Robledo	191	216	25	13%
08 Villa Hermosa	188	238	50	27%
09 Buenos Aires	137	167	30	22%
10 La Candelaria	139	169	30	22%
11 Laureles Estadio	53	79	26	49%
12 La América	62	91	29	47%
13 San Javier	246	215	-31	-13%
14 El Poblado	111	107	-4	-4%
15 Guayabal	78	84	6	8%
16 Belén	165	142	-23	-14%
50 San Sebastián de Palmitas	5	5	0	0%
60 San Cristóbal	126	95	-31	-25%
70 Altavista	45	26	-19	-42%
80 San Antonio de Prado	146	50	-96	-66%
90 Santa Elena	19	30	11	58%
Sin dato	242	143	-99	-41%
Sin dato	1	0	-1	-100%

Operatividad	2025	2026	Dif	Var%
Capturas	158	183	25	16%

DELITOS SEXUALES

Fecha de corte: 27 de marzo de 2026.

Periodo	Previo	Actual	Dif	Var%
Mes corrido	202	72	-130	-64%
Año corrido	552	363	-189	-34%
Últimos tres meses	477	370	-107	-22%



Modalidad	2025	2026	Dif	Var%
205. Acceso carnal violento	105	56	-49	-47%
208. Acceso carnal abusivo con menor de catorce años	82	46	-36	-44%
209. Actos sexuales con menor de catorce años	159	108	-51	-32%
210. Acceso carnal o acto sexual abusivos con incapaz de resistir	42	55	13	31%
210a. Acoso sexual	41	20	-21	-51%
Otros delitos sexuales	123	78	-45	-277%

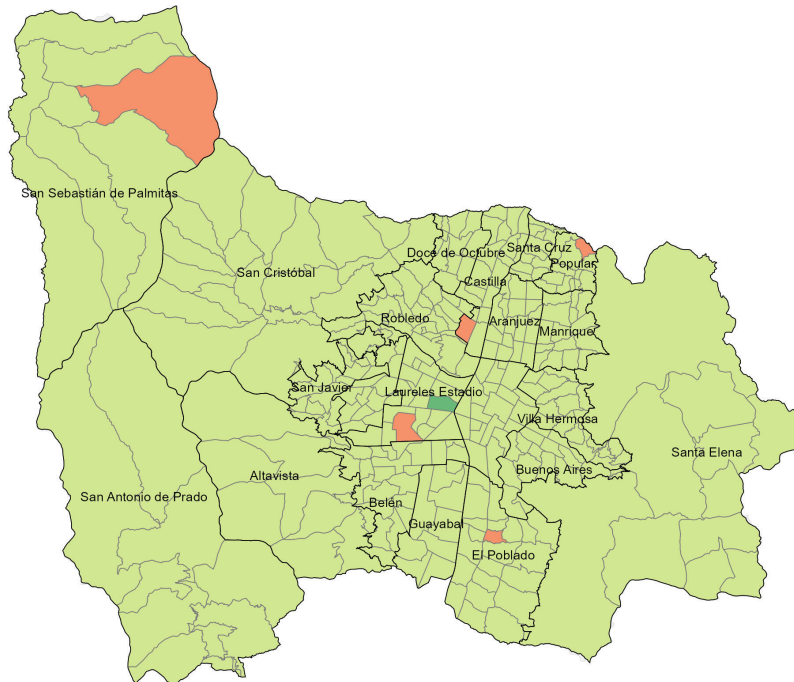
Sexo	2025	2026	Dif	Var%
Hombre	89	68	-21	-24%
Mujer	447	284	-163	-36%

Edad	2025	2026	Dif	Var%
0-5	44	35	-9	-20%
6-11	92	55	-37	-40%
12-13	64	35	-29	-45%
14-17	111	52	-59	-53%
18-24	60	60	0	0%
25-28	26	20	-6	-23%
29-32	23	19	-4	-17%
33-38	22	16	-6	-27%
39-45	27	13	-14	-52%
46-52	3	5	2	67%
53-59	2	5	3	150%
60-66	4	1	-3	-75%
Mayor de 67	3	3	0	0%
Sin dato	71	44	-27	-38%

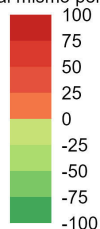
Comunas y corregimientos	2025	2026	Dif	Var%
01 Popular	38	1	-37	-97%
02 Santa Cruz	22	1	-21	-95%
03 Manrique	26	0	-26	-100%
04 Aranjuez	22	1	-21	-95%
05 Castilla	14	1	-13	-93%
06 Doce de Octubre	20	0	-20	-100%
07 Robledo	33	2	-31	-94%
08 Villa Hermosa	32	0	-32	-100%
09 Buenos Aires	18	0	-18	-100%
10 La Candelaria	43	2	-41	-95%
11 Laureles Estadio	117	2	-115	-98%
12 La América	15	0	-15	-100%
13 San Javier	22	0	-22	-100%
14 El Poblado	21	3	-18	-86%
15 Guayabal	10	0	-10	-100%
16 Belén	28	2	-26	-93%
50 San Sebastián de Palmitas	1	1	0	0%
60 San Cristóbal	19	0	-19	-100%
70 Altavista	4	0	-4	-100%
80 San Antonio de Prado	10	0	-10	-100%
90 Santa Elena	0	0	0	0%
Sin dato	37	347	310	838%

Operatividad	2025	2026	Dif	Var%
Capturas por delitos sexuales	43	33	-10	-23%
Capturas por ESCNNA	7	5	-2	-29%

Variación denuncias por delitos sexuales. Año corrido



Variación respecto al mismo periodo del año pasado



Homicidios: INML-CF, SIJIN, CTI, Secretaría de Seguridad y Convivencia como observador técnico. Consultado el 27/03/2026.

Denuncias: SIJIN de la Policía Nacional. sistema SIEDCO, Consultado el 27/03/2026.

Llamadas: Sistema I/CAD - Sistema Integrado de Emergencias y Seguridad Metropolitano (SIES-M), Consultado el 27/03/2026.

Violencia intrafamiliar: Sistema Deyel. Subsecretaría de Gobierno Local y Convivencia. Consultado el 27/03/2026.

Nota: Los datos reportados a nivel geográfico podrían diferir de los proporcionados por la fuente original (SIEDCO, Policía Nacional), dado que el SISC efectuó una validación geográfica empleando la información de la distribución territorial de los cuadrantes de Policía como método de verificación adicional.

Construcción: Sistema de Información para la Seguridad y la Convivencia (SISC)