



Informe Acumulado 2026

Secretaría de
Seguridad y Convivencia

03 de abril de 2026

Construcción: Sistema de Información
para la Seguridad y la Convivencia (SISC)



Alcaldía de Medellín
Distrito de
Ciencia, Tecnología e Innovación

Fecha de corte: 03 de abril de 2026.

A continuación se presentan la cantidad de casos de los delitos de alto impacto en la ciudad y una comparación con el mismo periodo del año anterior, desde el primero de enero hasta la fecha de corte.

Indicador	2025	2026	Dif	Var%
Homicidio	87	70	-17	-20%
Hurto a persona	5.695	5.023	-672	-12%
Total atraco	2.101	1.626	-475	-23%
Hurto de moto	1.662	742	-920	-55%
Hurto de carro	230	179	-51	-22%
Hurto de residencia	451	220	-231	-51%
Hurto a establecimiento comercial	533	236	-297	-56%
Extorsión	165	133	-32	-19%
Lesiones personales	1.197	916	-281	-23%
Violencia intrafamiliar	3.243	2.937	-306	-9%

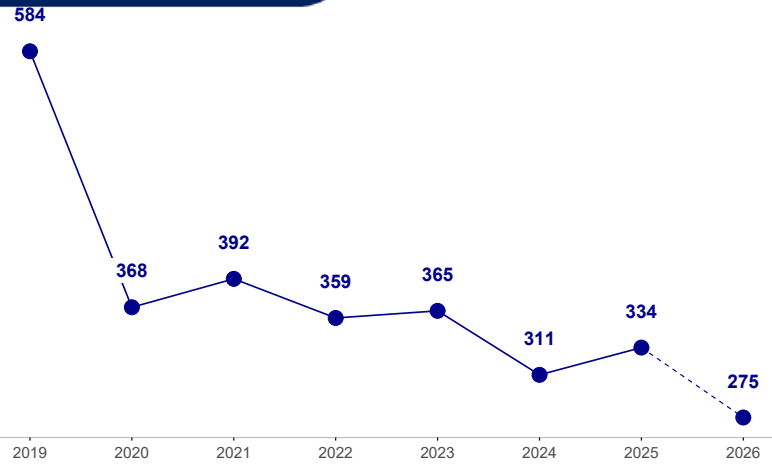
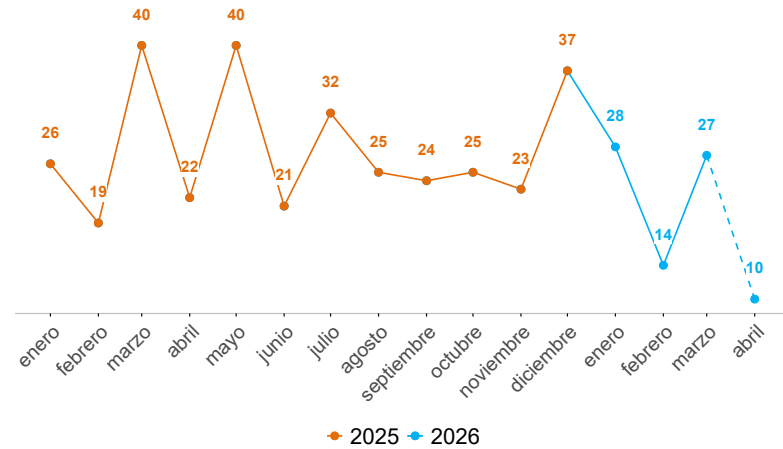
Indicador	2025	2026	Dif	Var%
Capturas total	3.856	3.705	-151	-4%
Homicidio	63	57	-6	-10%
Hurto	515	516	1	0%
Extorsión	35	39	4	11%
Delitos sexuales	45	39	-6	-13%
ESCNNA	7	6	-1	-14%
Recuperación de motos	586	563	-23	-4%
Recuperación de carros	68	90	22	32%
Recuperación de celulares	774	151	-623	-80%
Incautación de armas de fuego	167	198	31	19%
Capturas total extranjeros	500	466	-34	-7%
Delitos sexuales	4	6	2	50%
ESCNNA	3	3	0	0%

HOMICIDIOS

Fecha de corte: 03 de abril de 2026.

Periodo	Previo	Actual	Dif	Var%
Mes corrido	2	1	-1	-50%
Año corrido	87	70	-17	-20%
Últimos tres meses	87	65	-22	-25%

Operatividad	2025	2026	Dif	Var%
Capturas	63	57	-6	-10%
Incautación de armas de fuego	167	198	31	19%

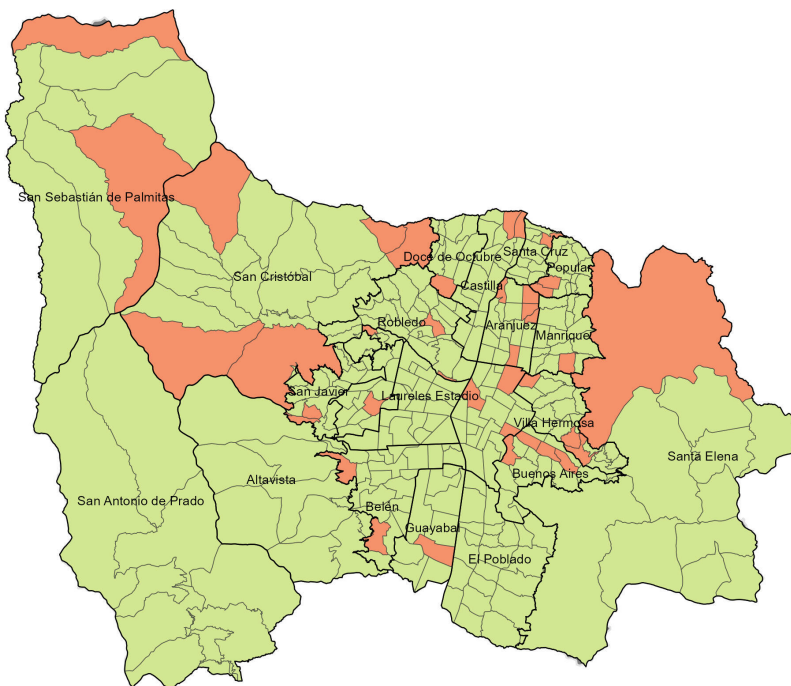


Edad	2025	2026	Dif	Var%
Menor de edad	4	1	-3	-75%
18-24	21	13	-8	-38%
25-28	17	11	-6	-35%
29-32	11	10	-1	-9%
33-38	13	13	0	0%
39-45	10	5	-5	-50%
46-52	5	8	3	60%
53-59	0	1	1	100%
Mayor de 60	4	0	-4	-100%
Sin dato	2	8	6	300%

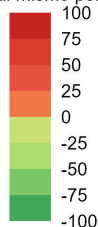
Sexo	2025	2026	Dif	Var%
Hombre	79	63	-16	-20%
Mujer	8	6	-2	-25%

Modalidad	2025	2026	Dif	Var%
Grupos Delincuenciales Organizados	31	21	-10	-32%
Convivencia	37	16	-21	-57%
Violencia de género	5	3	-2	-40%
Homicidios asociados a hurtos	8	4	-4	-50%
Violencia intrafamiliar	1	2	1	100%
En proceso de categorización	5	24	19	380%

Variación casos de homicidio. Año corrido



Variación respecto al mismo periodo del año pasado



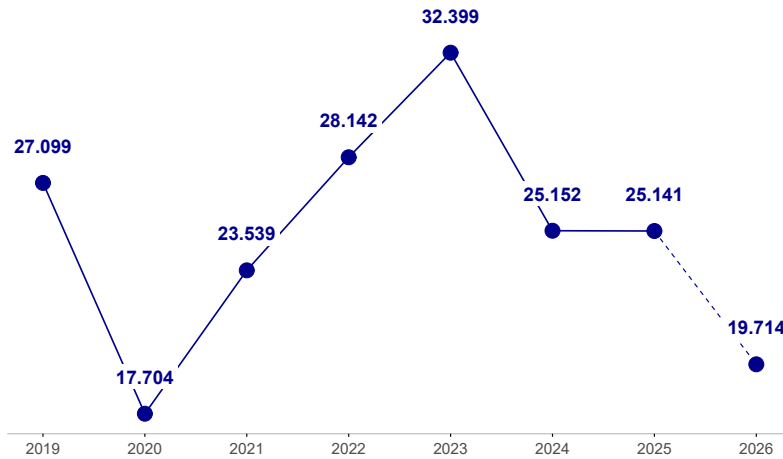
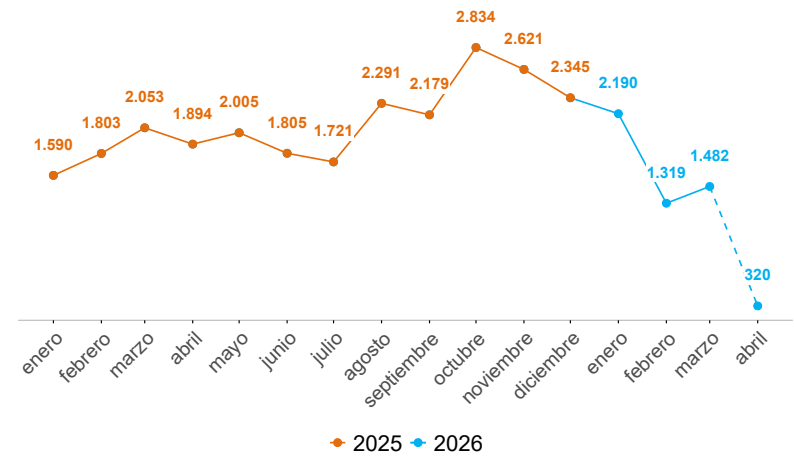
Armas medio	2025	2026	Dif	Var%
Arma de fuego	43	36	-7	-16%
Arma cortopunzante	33	27	-6	-18%
Escopolamina	0	0	0	0%
Objeto contundente	4	1	-3	-75%
No	3	1	-2	-67%
Otras	4	5	1	25%
Sin dato	0	0	0	0%

Comunas y corregimientos	2025	2026	Dif	Var%
01 Popular	3	3	0	0%
02 Santa Cruz	3	1	-2	-67%
03 Manrique	10	4	-6	-60%
04 Aranjuez	3	5	2	67%
05 Castilla	1	3	2	200%
06 Doce de Octubre	3	2	-1	-33%
07 Robledo	5	2	-3	-60%
08 Villa Hermosa	2	5	3	150%
09 Buenos Aires	2	5	3	150%
10 La Candelaria	21	15	-6	-29%
11 Laureles Estadio	8	2	-6	-75%
12 La América	1	1	0	0%
13 San Javier	8	5	-3	-38%
14 El Poblado	1	0	-1	-100%
15 Guayabal	2	2	0	0%
16 Belén	8	5	-3	-38%
50 San Sebastián de Palmitas	0	2	2	100%
60 San Cristóbal	3	5	2	67%
70 Altavista	0	0	0	0%
80 San Antonio de Prado	1	1	0	0%
90 Santa Elena	2	2	0	0%
Sin dato	0	0	0	0%

HURTO A PERSONAS

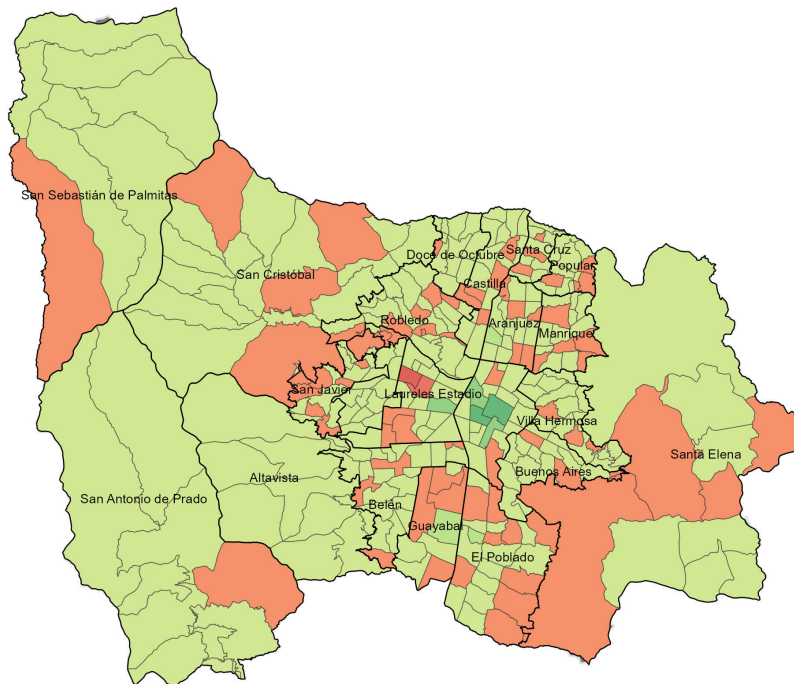
Fecha de corte: 03 de abril de 2026.

Periodo	Previo	Actual	Dif	Var%
Mes corrido	249	32	-217	-87%
Año corrido	5.695	5.023	-672	-12%
Últimos tres meses	7.594	4.943	-2.651	-35%

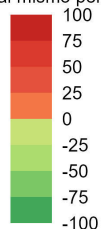


Modalidad	2025	2026	Dif	Var%
Atraco	2.101	1.626	-475	-23%
Cosquilleo	1.203	1.117	-86	-7%
Raponazo	561	639	78	14%
Descuido	1.259	1.072	-187	-15%
Escopolamina	132	140	8	6%
Engaño	131	135	4	3%
Otras	233	247	14	-121%
Sin dato	75	47	-28	-37%

Variación denuncias por hurto a personas. Año corrido



Variación respecto al mismo periodo del año pasado



Armas medio	2025	2026	Dif	Var%
Arma de fuego	890	597	-293	-33%
Arma cortopunzante	831	606	-225	-27%
Escopolamina	171	162	-9	-5%
Objeto contundente	130	162	32	25%
No	3.586	3.393	-193	-5%
Otras	0	0	0	0%
Sin dato	87	103	16	18%

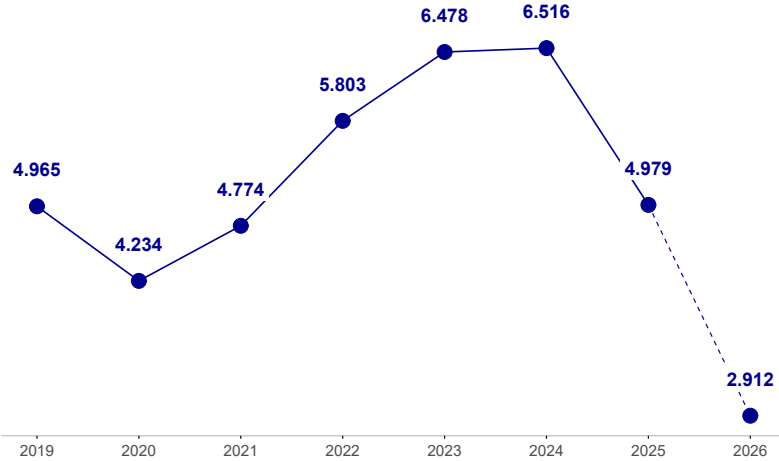
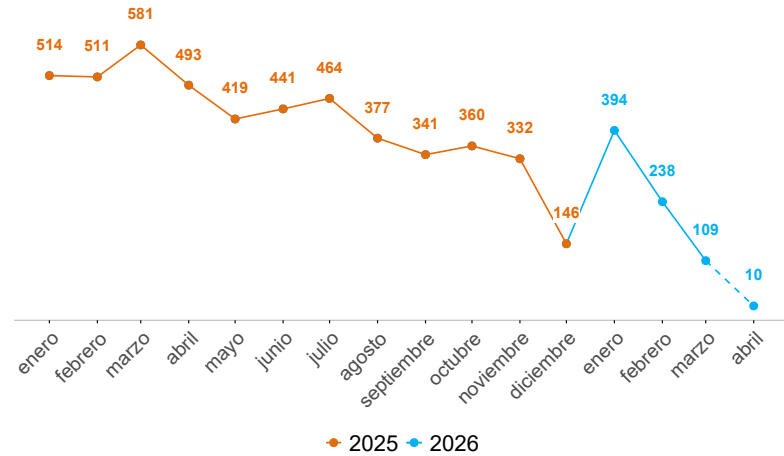
Comunas y corregimientos	2025	2026	Dif	Var%
01 Popular	62	49	-13	-21%
02 Santa Cruz	46	36	-10	-22%
03 Manrique	97	94	-3	-3%
04 Aranjuez	320	235	-85	-27%
05 Castilla	278	245	-33	-12%
06 Doce de Octubre	96	60	-36	-38%
07 Robledo	242	202	-40	-17%
08 Villa Hermosa	126	85	-41	-33%
09 Buenos Aires	247	199	-48	-19%
10 La Candelaria	1.690	1.220	-470	-28%
11 Laureles Estadio	642	601	-41	-6%
12 La América	212	135	-77	-36%
13 San Javier	106	94	-12	-11%
14 El Poblado	724	664	-60	-8%
15 Guayabal	221	182	-39	-18%
16 Belén	371	285	-86	-23%
50 San Sebastián de Palmitas	4	2	-2	-50%
60 San Cristóbal	63	61	-2	-3%
70 Altavista	33	5	-28	-85%
80 San Antonio de Prado	38	31	-7	-18%
90 Santa Elena	42	30	-12	-29%
Sin dato	35	508	473	1.351%

Operatividad	2025	2026	Dif	Var%
Capturas	317	310	-7	-2%
Celulares recuperados	774	151	-623	-80%

HURTO DE MOTOS

Fecha de corte: 03 de abril de 2026.

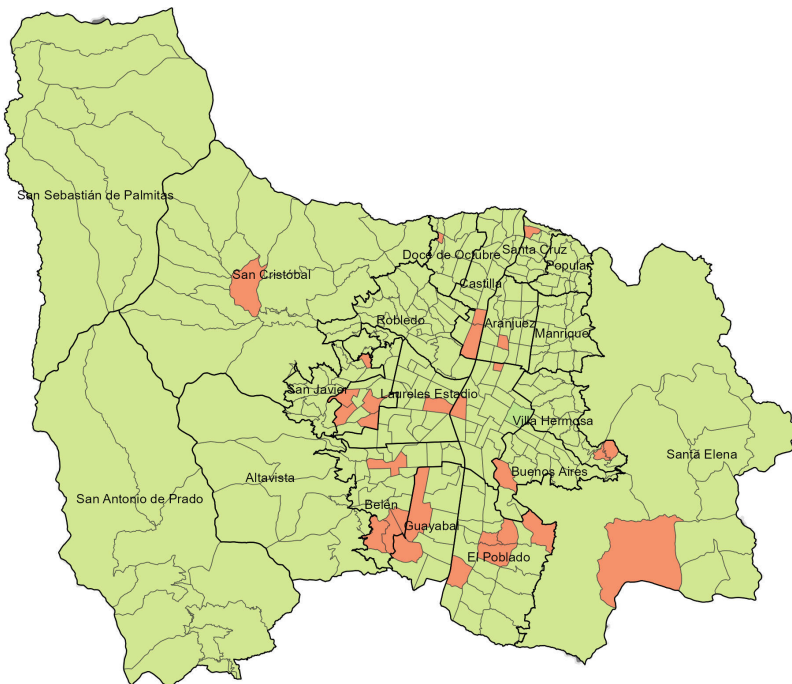
Periodo	Previo	Actual	Dif	Var%
Mes corrido	56	1	-55	-98%
Año corrido	1.662	742	-920	-55%
Últimos tres meses	815	731	-84	-10%



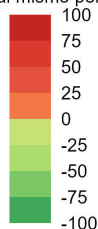
Modalidad	2025	2026	Dif	Var%
Atraco	289	76	-213	-74%
Halado	1.293	614	-679	-53%
Otras	80	52	-28	-153%

Armas medio	2025	2026	Dif	Var%
Arma de fuego	241	58	-183	-76%
Arma cortopunzante	22	9	-13	-59%
Escopolamina	4	1	-3	-75%
Objeto contundente	3	3	0	0%
No	1.381	632	-749	-54%
Otras	9	36	27	300%
Sin dato	2	3	1	50%

Variación denuncias por hurto de motos. Año corrido



Variación respecto al mismo periodo del año pasado



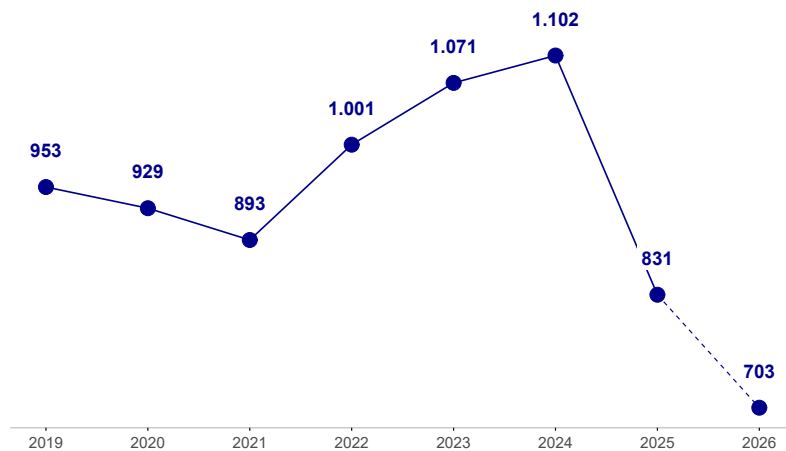
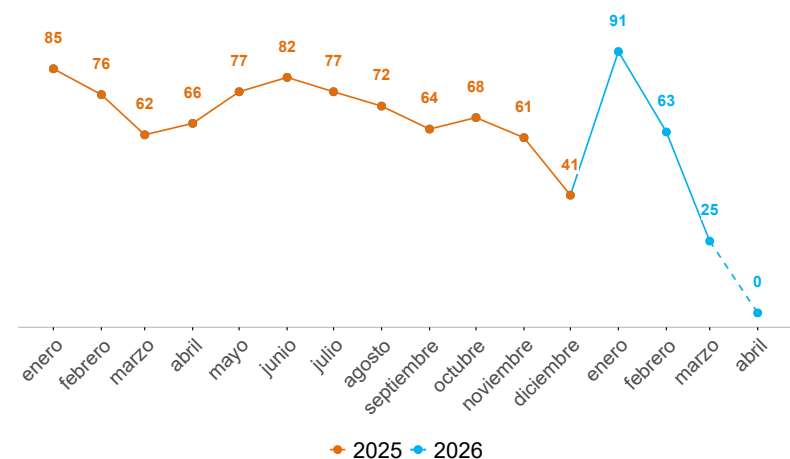
Comunas y corregimientos	2025	2026	Dif	Var%
01 Popular	55	20	-35	-64%
02 Santa Cruz	50	12	-38	-76%
03 Manrique	79	27	-52	-66%
04 Aranjuez	147	36	-111	-76%
05 Castilla	116	45	-71	-61%
06 Doce de Octubre	93	35	-58	-62%
07 Robledo	168	54	-114	-68%
08 Villa Hermosa	114	35	-79	-69%
09 Buenos Aires	151	55	-96	-64%
10 La Candelaria	192	72	-120	-62%
11 Laureles Estadio	102	55	-47	-46%
12 La América	60	33	-27	-45%
13 San Javier	93	27	-66	-71%
14 El Poblado	18	7	-11	-61%
15 Guayabal	38	17	-21	-55%
16 Belén	84	60	-24	-29%
50 San Sebastián de Palmitas	1	0	-1	-100%
60 San Cristóbal	57	19	-38	-67%
70 Altavista	9	1	-8	-89%
80 San Antonio de Prado	25	9	-16	-64%
90 Santa Elena	3	2	-1	-33%
Sin dato	7	121	114	1.629%

Operatividad	2025	2026	Dif	Var%
Capturas	56	41	-15	-27%
Motocicletas recuperadas	586	563	-23	-4%

HURTO DE CARROS

Fecha de corte: 03 de abril de 2026.

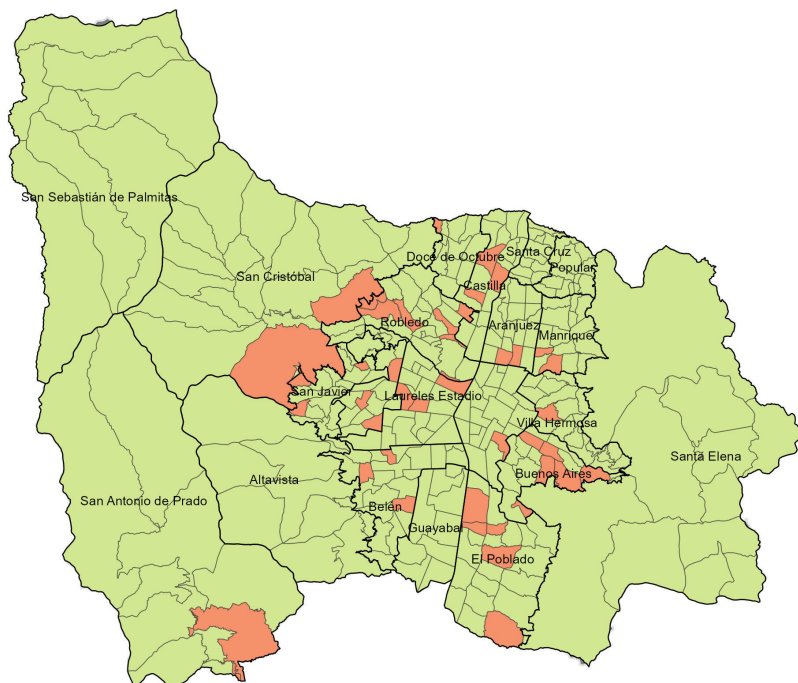
Periodo	Previo	Actual	Dif	Var%
Mes corrido	7	0	-7	-100%
Año corrido	230	179	-51	-22%
Últimos tres meses	160	177	17	11%



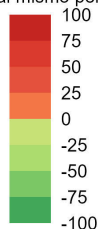
Modalidad	2025	2026	Dif	Var%
Atraco	37	14	-23	-62%
Halado	172	152	-20	-12%
Otras	21	13	-8	-187%

Armas medio	2025	2026	Dif	Var%
Arma de fuego	28	8	-20	-71%
Arma cortopunzante	3	2	-1	-33%
Escopolamina	0	1	1	100%
Objeto contundente	0	2	2	100%
No	195	155	-40	-21%
Otras	4	11	7	175%
Sin dato	0	0	0	0%

Variación denuncias por hurto de carros. Año corrido



Variación respecto al mismo periodo del año pasado



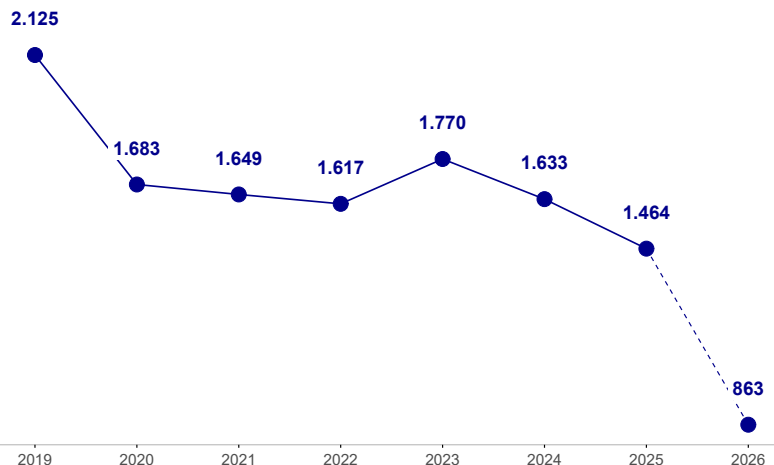
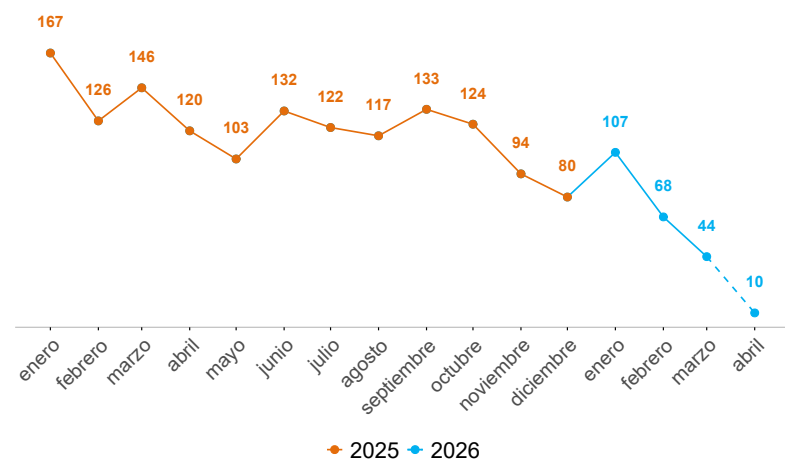
Comunas y corregimientos	2025	2026	Dif	Var%
01 Popular	2	0	-2	-100%
02 Santa Cruz	6	0	-6	-100%
03 Manrique	6	5	-1	-17%
04 Aranjuez	21	13	-8	-38%
05 Castilla	20	11	-9	-45%
06 Doce de Octubre	12	5	-7	-58%
07 Robledo	19	17	-2	-11%
08 Villa Hermosa	7	4	-3	-43%
09 Buenos Aires	21	18	-3	-14%
10 La Candelaria	16	11	-5	-31%
11 Laureles Estadio	29	19	-10	-34%
12 La América	6	11	5	83%
13 San Javier	10	4	-6	-60%
14 El Poblado	6	6	0	0%
15 Guayabal	11	2	-9	-82%
16 Belén	20	12	-8	-40%
50 San Sebastián de Palmitas	0	0	0	0%
60 San Cristóbal	9	4	-5	-56%
70 Altavista	0	0	0	0%
80 San Antonio de Prado	8	5	-3	-38%
90 Santa Elena	1	0	-1	-100%
Sin dato	0	32	32	100%

Operatividad	2025	2026	Dif	Var%
Capturas	13	13	0	0%
Carros recuperados	68	90	22	32%

HURTO A RESIDENCIAS

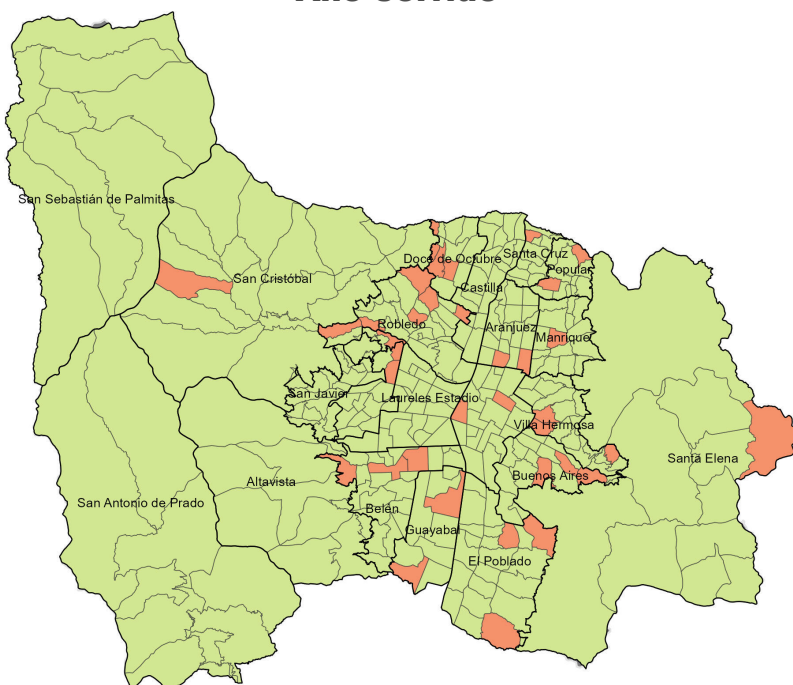
Fecha de corte: 03 de abril de 2026.

Periodo	Previo	Actual	Dif	Var%
Mes corrido	12	1	-11	-92%
Año corrido	451	220	-231	-51%
Últimos tres meses	285	214	-71	-25%

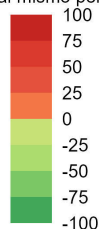


Modalidad	2025	2026	Dif	Var%
Descuido	120	77	-43	-36%
Rompimiento cerradura	162	77	-85	-52%
Atraco	29	18	-11	-38%
Engaño	25	9	-16	-64%
Otras	115	39	-76	-197%

Variación denuncias por hurto a residencias. Año corrido



Variación respecto al mismo periodo del año pasado



Armas medio	2025	2026	Dif	Var%
Arma de fuego	11	2	-9	-82%
Arma cortopunzante	4	0	-4	-100%
Escopolamina	61	11	-50	-82%
Objeto contundente	12	16	4	33%
No	217	131	-86	-40%
Otras	138	54	-84	-115%
Sin dato	8	6	-2	-25%

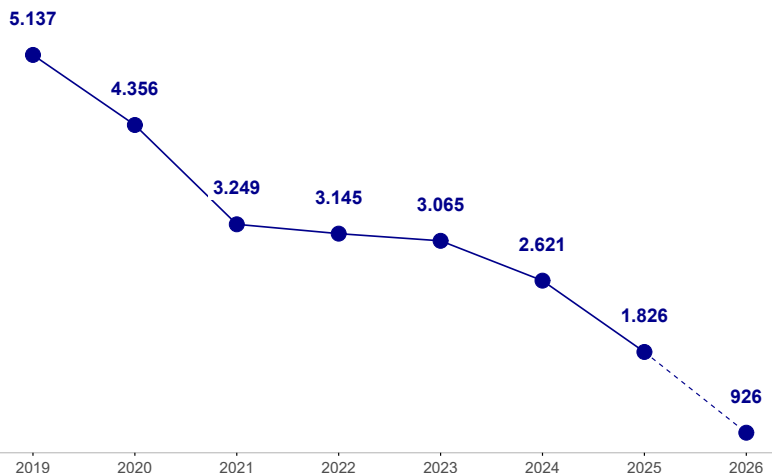
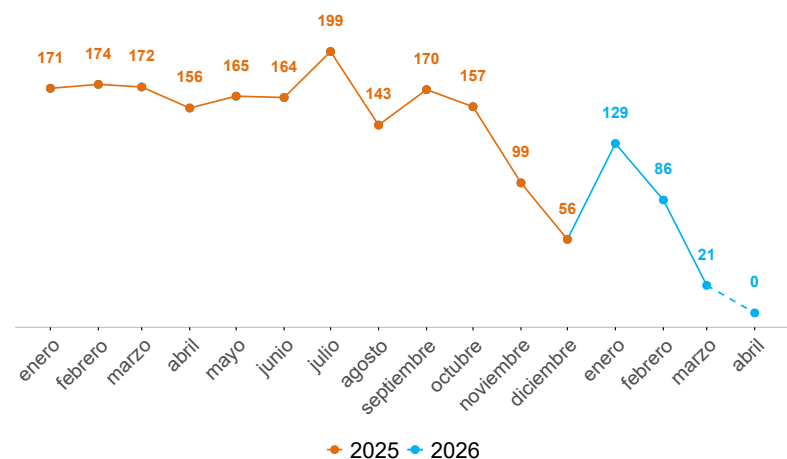
Comunas y corregimientos	2025	2026	Dif	Var%
01 Popular	8	4	-4	-50%
02 Santa Cruz	6	2	-4	-67%
03 Manrique	22	2	-20	-91%
04 Aranjuez	20	7	-13	-65%
05 Castilla	19	3	-16	-84%
06 Doce de Octubre	5	8	3	60%
07 Robledo	19	14	-5	-26%
08 Villa Hermosa	15	8	-7	-47%
09 Buenos Aires	20	11	-9	-45%
10 La Candelaria	27	10	-17	-63%
11 Laureles Estadio	84	14	-70	-83%
12 La América	29	21	-8	-28%
13 San Javier	22	8	-14	-64%
14 El Poblado	69	25	-44	-64%
15 Guayabal	13	12	-1	-8%
16 Belén	47	16	-31	-66%
50 San Sebastián de Palmitas	2	0	-2	-100%
60 San Cristóbal	6	3	-3	-50%
70 Altavista	0	0	0	0%
80 San Antonio de Prado	3	3	0	0%
90 Santa Elena	12	2	-10	-83%
Sin dato	3	47	44	1.467%

Operatividad	2025	2026	Dif	Var%
Capturas	7	15	8	114%

HURTO A COMERCIO

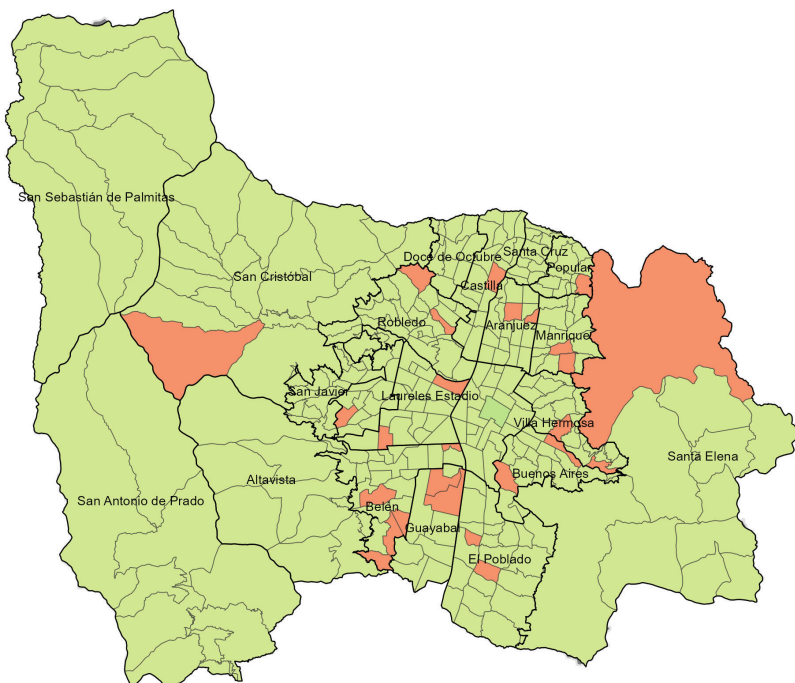
Fecha de corte: 03 de abril de 2026.

Periodo	Previo	Actual	Dif	Var%
Mes corrido	16	0	-16	-100%
Año corrido	533	236	-297	-56%
Últimos tres meses	303	232	-71	-23%

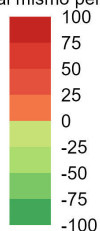


Modalidad	2025	2026	Dif	Var%
Descuido	317	96	-221	-70%
Atraco	54	30	-24	-44%
Rompimiento cerradura	65	25	-40	-62%
Mechero	38	42	4	11%
Otras	59	43	-16	-173%

Variación denuncias por hurto a establecimientos de comercio. Año corrido



Variación respecto al mismo periodo del año pasado



Armas medio	2025	2026	Dif	Var%
Arma de fuego	40	18	-22	-55%
Arma cortopunzante	1	3	2	200%
Escoplamina	0	1	1	100%
Objeto contundente	15	8	-7	-47%
No	417	195	-222	-53%
Otras	60	11	-49	-157%
Sin dato	0	0	0	0%

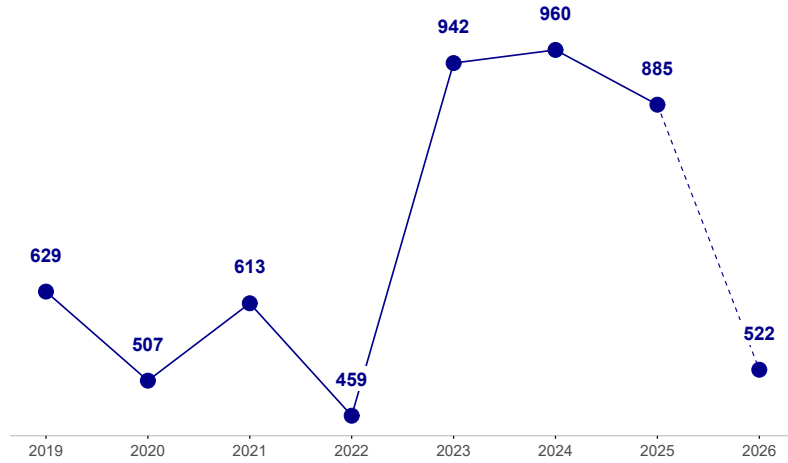
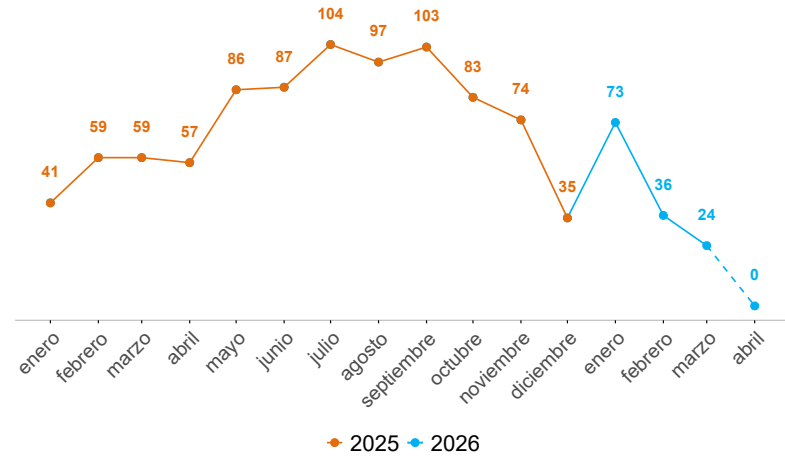
Comunas y corregimientos	2025	2026	Dif	Var%
01 Popular	3	1	-2	-67%
02 Santa Cruz	4	0	-4	-100%
03 Manrique	14	2	-12	-86%
04 Aranjuez	16	6	-10	-62%
05 Castilla	26	7	-19	-73%
06 Doce de Octubre	15	2	-13	-87%
07 Robledo	22	4	-18	-82%
08 Villa Hermosa	6	4	-2	-33%
09 Buenos Aires	21	4	-17	-81%
10 La Candelaria	117	43	-74	-63%
11 Laureles Estadio	86	44	-42	-49%
12 La América	19	5	-14	-74%
13 San Javier	13	1	-12	-92%
14 El Poblado	92	50	-42	-46%
15 Guayabal	35	23	-12	-34%
16 Belén	34	24	-10	-29%
50 San Sebastián de Palmitas	0	0	0	0%
60 San Cristóbal	5	1	-4	-80%
70 Altavista	0	0	0	0%
80 San Antonio de Prado	5	0	-5	-100%
90 Santa Elena	0	1	1	100%
Sin dato	0	14	14	100%

Operatividad	2025	2026	Dif	Var%
Capturas	121	137	16	13%

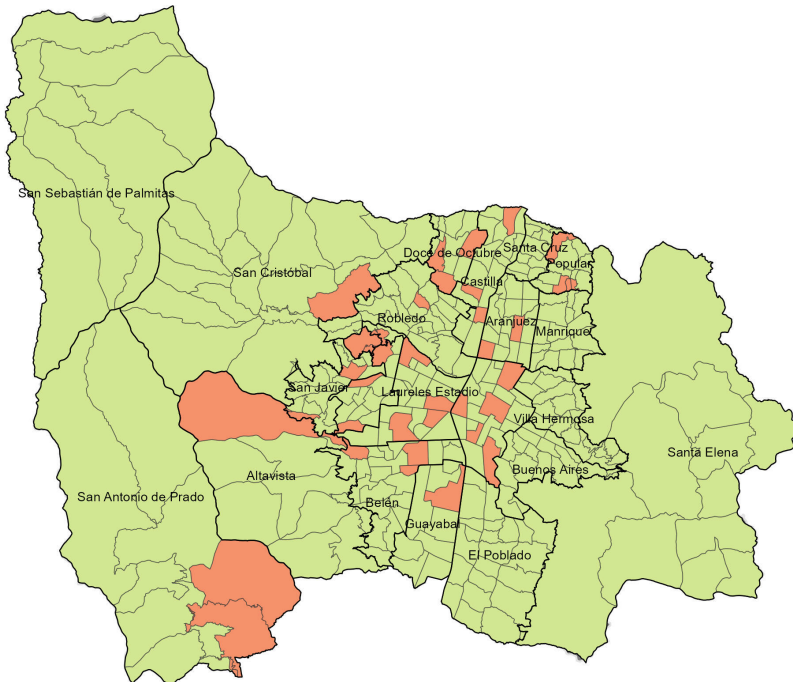
EXTORSIÓN

Fecha de corte: 03 de abril de 2026.

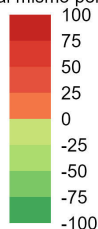
Periodo	Previo	Actual	Dif	Var%
Mes corrido	6	0	-6	-100%
Año corrido	165	133	-32	-19%
Últimos tres meses	188	132	-56	-30%



Variación denuncias por extorsión. Año corrido



Variación respecto al mismo periodo del año pasado



Modalidad	2025	2026	Dif	Var%
Clásica	88	83	-5	-6%
Ciber extorsión	21	16	-5	-24%
Íntima	3	10	7	233%
Carcelaria	14	12	-2	-14%
Devolución de bienes	20	9	-11	-55%
Microextorsión	15	0	-15	-100%
Otras	3	3	0	100%
Sin dato	1	0	-1	-100%

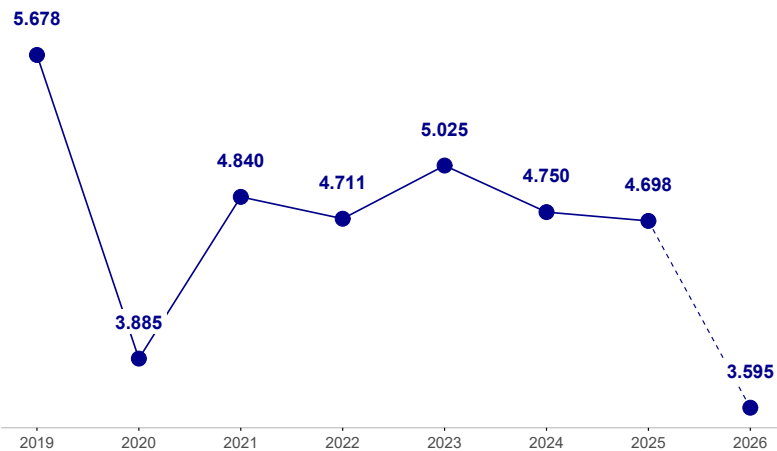
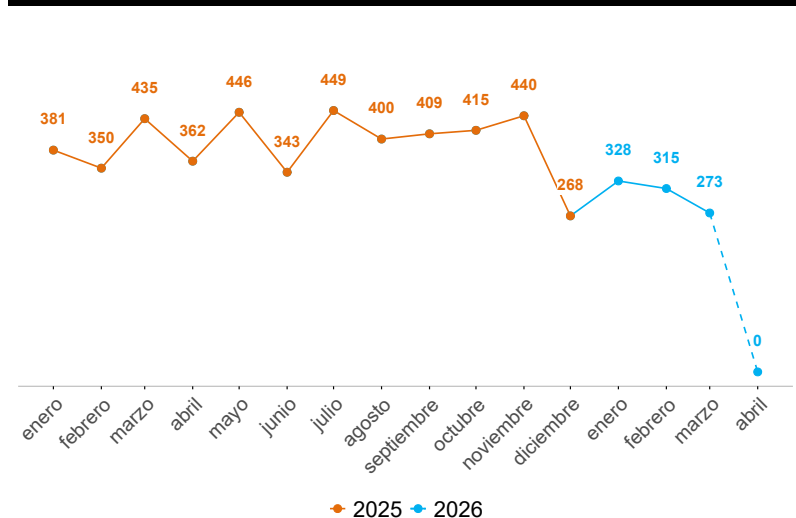
Comunas y corregimientos	2025	2026	Dif	Var%
01 Popular	4	7	3	75%
02 Santa Cruz	2	0	-2	-100%
03 Manrique	8	1	-7	-88%
04 Aranjuez	9	4	-5	-56%
05 Castilla	5	4	-1	-20%
06 Doce de Octubre	4	4	0	0%
07 Robledo	13	4	-9	-69%
08 Villa Hermosa	4	1	-3	-75%
09 Buenos Aires	9	1	-8	-89%
10 La Candelaria	33	34	1	3%
11 Laureles Estadio	15	18	3	20%
12 La América	6	24	18	300%
13 San Javier	8	3	-5	-62%
14 El Poblado	14	5	-9	-64%
15 Guayabal	6	2	-4	-67%
16 Belén	12	8	-4	-33%
50 San Sebastián de Palmitas	0	0	0	0%
60 San Cristóbal	8	8	0	0%
70 Altavista	0	1	1	100%
80 San Antonio de Prado	1	3	2	200%
90 Santa Elena	4	1	-3	-75%
Sin dato	0	0	0	0%

Operatividad	2025	2026	Dif	Var%
Capturas	35	39	4	11%

LESIONES PERSONALES

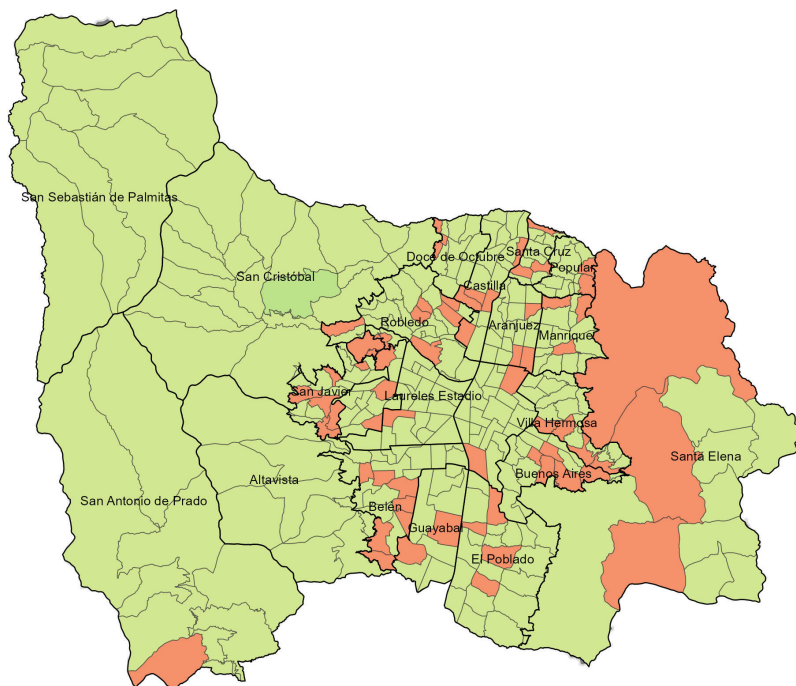
Fecha de corte: 03 de abril de 2026.

Periodo	Previo	Actual	Dif	Var%
Mes corrido	31	0	-31	-100%
Año corrido	1.197	916	-281	-23%
Últimos tres meses	1.137	868	-269	-24%

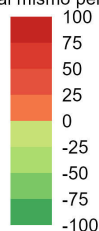


Modalidad	2025	2026	Dif	Var%
Riña	1.019	612	-407	-40%
Violencia intrafamiliar	42	28	-14	-33%
Atraco	47	22	-25	-53%
Otras	22	6	-16	-369%
Sin dato	67	248	181	270%

Variación denuncias por lesiones personales. Año corrido



Variación respecto al mismo periodo del año pasado



Armas medio	2025	2026	Dif	Var%
Arma de fuego	18	18	0	0%
Arma cortopunzante	157	92	-65	-41%
Escopolamina	2	0	-2	-100%
Objeto contundente	825	472	-353	-43%
No	173	321	148	86%
Otras	22	12	-10	-124%
Sin dato	0	1	1	100%

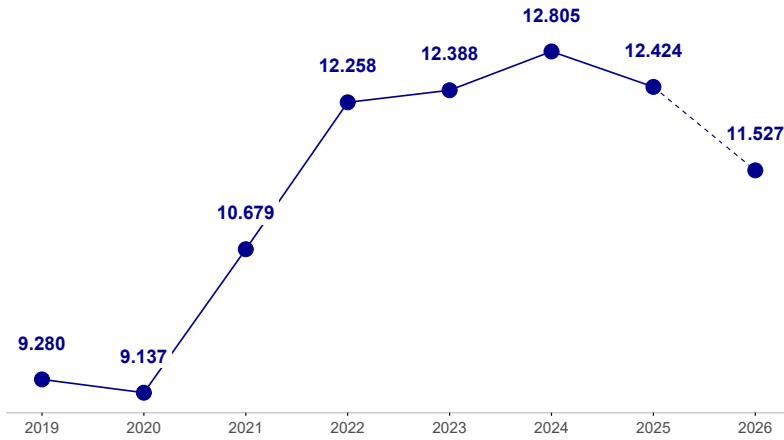
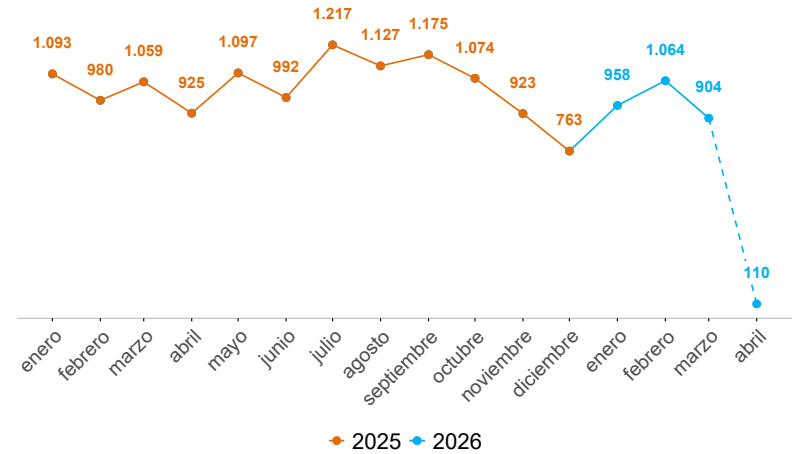
Comunas y corregimientos	2025	2026	Dif	Var%
01 Popular	56	29	-27	-48%
02 Santa Cruz	38	23	-15	-39%
03 Manrique	65	32	-33	-51%
04 Aranjuez	63	37	-26	-41%
05 Castilla	75	57	-18	-24%
06 Doce de Octubre	67	35	-32	-48%
07 Robledo	73	49	-24	-33%
08 Villa Hermosa	68	39	-29	-43%
09 Buenos Aires	57	27	-30	-53%
10 La Candelaria	177	108	-69	-39%
11 Laureles Estadio	81	40	-41	-51%
12 La América	28	17	-11	-39%
13 San Javier	43	27	-16	-37%
14 El Poblado	66	37	-29	-44%
15 Guayabal	33	18	-15	-45%
16 Belén	72	41	-31	-43%
50 San Sebastián de Palmitas	0	0	0	0%
60 San Cristóbal	91	32	-59	-65%
70 Altavista	6	1	-5	-83%
80 San Antonio de Prado	29	22	-7	-24%
90 Santa Elena	6	8	2	33%
Sin dato	3	237	234	7.800%

Operatividad	2025	2026	Dif	Var%
Capturas	215	233	18	8%

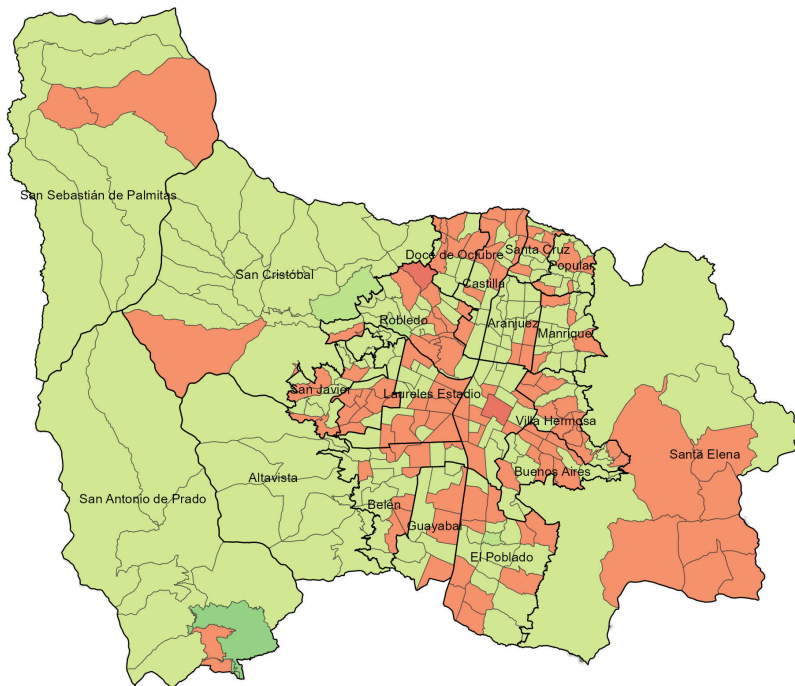
VIOLENCIA INTRAFAMILIAR

Fecha de corte: 03 de abril de 2026.

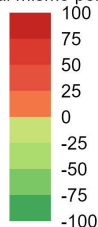
Periodo	Previo	Actual	Dif	Var%
Mes corrido	111	11	-100	-90%
Año corrido	3.243	2.937	-306	-9%
Últimos tres meses	2.710	2.884	174	6%



Variación casos de violencia intrafamiliar. Año corrido



Variación respecto al mismo periodo del año pasado



Edad	2025	2026	Dif	Var%
0-5	253	250	-3	-1%
6-11	532	499	-33	-6%
12-13	191	177	-14	-7%
14-17	310	306	-4	-1%
18-24	232	186	-46	-20%
25-28	202	170	-32	-16%
29-32	206	178	-28	-14%
33-38	253	257	4	2%
39-45	201	180	-21	-10%
46-52	172	141	-31	-18%
53-59	138	132	-6	-4%
60-66	127	118	-9	-7%
Mayor de 67	216	202	-14	-6%
Sin dato	210	141	-69	-33%

Sexo	2025	2026	Dif	Var%
Hombre	978	887	-91	-9%
Mujer	2.212	1.982	-230	-10%

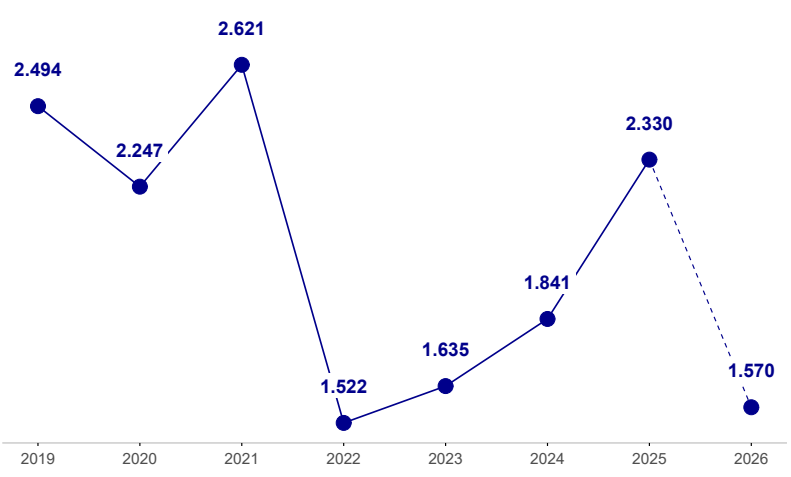
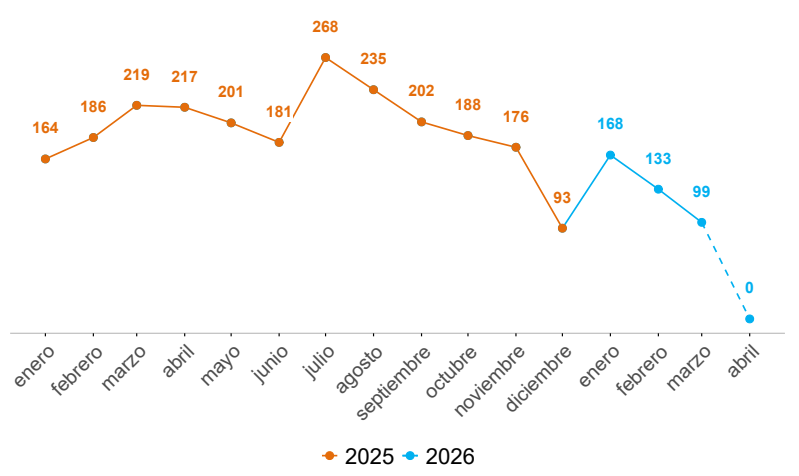
Comunas y corregimientos	2025	2026	Dif	Var%
01 Popular	209	201	-8	-4%
02 Santa Cruz	178	145	-33	-19%
03 Manrique	268	214	-54	-20%
04 Aranjuez	218	173	-45	-21%
05 Castilla	102	125	23	23%
06 Doce de Octubre	192	183	-9	-5%
07 Robledo	204	219	15	7%
08 Villa Hermosa	206	242	36	17%
09 Buenos Aires	149	170	21	14%
10 La Candelaria	143	176	33	23%
11 Laureles Estadio	57	80	23	40%
12 La América	71	95	24	34%
13 San Javier	261	218	-43	-16%
14 El Poblado	117	108	-9	-8%
15 Guayabal	80	85	5	6%
16 Belén	177	144	-33	-19%
50 San Sebastián de Palmitas	5	5	0	0%
60 San Cristóbal	137	96	-41	-30%
70 Altavista	48	26	-22	-46%
80 San Antonio de Prado	147	50	-97	-66%
90 Santa Elena	21	32	11	52%
Sin dato	252	150	-102	-40%
Sin dato	1	0	-1	-100%

Operatividad	2025	2026	Dif	Var%
Capturas	171	189	18	11%

DELITOS SEXUALES

Fecha de corte: 03 de abril de 2026.

Periodo	Previo	Actual	Dif	Var%
Mes corrido	36	0	-36	-100%
Año corrido	605	400	-205	-34%
Últimos tres meses	453	389	-64	-14%



Modalidad	2025	2026	Dif	Var%
205. Acceso carnal violento	114	62	-52	-46%
208. Acceso carnal abusivo con menor de catorce años	90	48	-42	-47%
209. Actos sexuales con menor de catorce años	172	123	-49	-28%
210. Acceso carnal o acto sexual abusivos con incapaz de resistir	46	56	10	22%
210a. Acoso sexual	44	24	-20	-45%
Otros delitos sexuales	139	87	-52	-281%

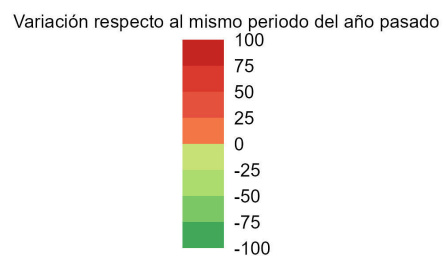
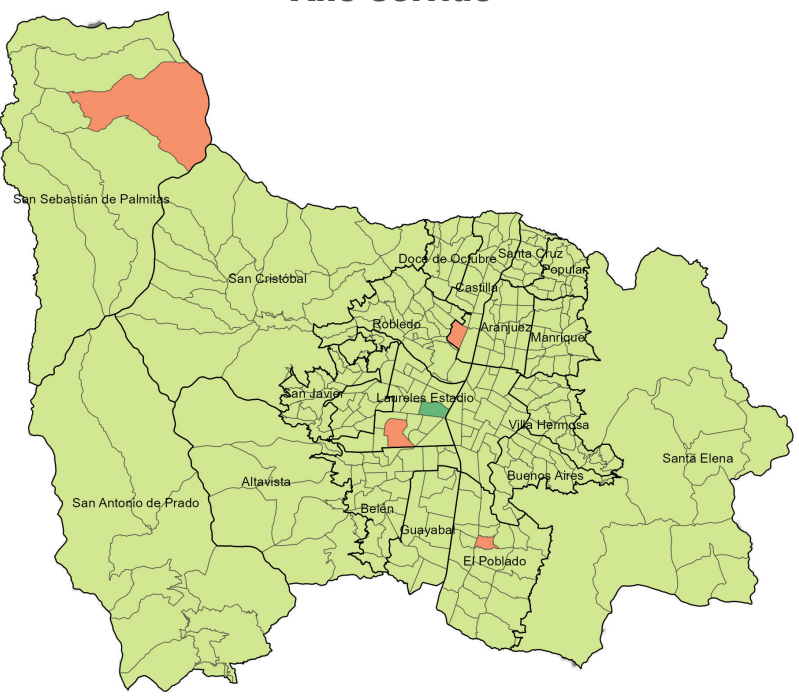
Sexo	2025	2026	Dif	Var%
Hombre	97	74	-23	-24%
Mujer	489	314	-175	-36%

Edad	2025	2026	Dif	Var%
0-5	49	39	-10	-20%
6-11	101	62	-39	-39%
12-13	67	39	-28	-42%
14-17	128	61	-67	-52%
18-24	62	60	-2	-3%
25-28	26	21	-5	-19%
29-32	25	22	-3	-12%
33-38	22	18	-4	-18%
39-45	32	13	-19	-59%
46-52	4	5	1	25%
53-59	3	6	3	100%
60-66	4	1	-3	-75%
Mayor de 67	3	3	0	0%
Sin dato	79	50	-29	-37%

Comunas y corregimientos	2025	2026	Dif	Var%
01 Popular	40	1	-39	-98%
02 Santa Cruz	25	1	-24	-96%
03 Manrique	29	1	-28	-97%
04 Aranjuez	22	1	-21	-95%
05 Castilla	15	1	-14	-93%
06 Doce de Octubre	21	0	-21	-100%
07 Robledo	33	2	-31	-94%
08 Villa Hermosa	37	0	-37	-100%
09 Buenos Aires	19	0	-19	-100%
10 La Candelaria	43	2	-41	-95%
11 Laureles Estadio	138	2	-136	-99%
12 La América	15	0	-15	-100%
13 San Javier	24	0	-24	-100%
14 El Poblado	21	3	-18	-86%
15 Guayabal	10	0	-10	-100%
16 Belén	30	2	-28	-93%
50 San Sebastián de Palmitas	1	1	0	0%
60 San Cristóbal	20	0	-20	-100%
70 Altavista	4	0	-4	-100%
80 San Antonio de Prado	10	0	-10	-100%
90 Santa Elena	0	0	0	0%
Sin dato	48	383	335	698%

Operatividad	2025	2026	Dif	Var%
Capturas por delitos sexuales	45	39	-6	-13%
Capturas por ESCNNA	7	6	-1	-14%

Variación denuncias por delitos sexuales. Año corrido



Homicidios: INML-CF, SIJIN, CTI, Secretaría de Seguridad y Convivencia como observador técnico. Consultado el 03/04/2026.

Denuncias: SIJIN de la Policía Nacional. sistema SIEDCO, Consultado el 03/04/2026.

Llamadas: Sistema I/CAD - Sistema Integrado de Emergencias y Seguridad Metropolitano (SIES-M), Consultado el 03/04/2026.

Violencia intrafamiliar: Sistema Deyel. Subsecretaría de Gobierno Local y Convivencia. Consultado el 03/04/2026.

Nota: Los datos reportados a nivel geográfico podrían diferir de los proporcionados por la fuente original (SIEDCO, Policía Nacional), dado que el SISC efectuó una validación geográfica empleando la información de la distribución territorial de los cuadrantes de Policía como método de verificación adicional.

Construcción: Sistema de Información para la Seguridad y la Convivencia (SISC)