



Informe Acumulado 2026

Secretaría de
Seguridad y Convivencia

10 de abril de 2026

Construcción: Sistema de Información
para la Seguridad y la Convivencia (SISC)



Alcaldía de Medellín
Distrito de
Ciencia, Tecnología e Innovación

Fecha de corte: 10 de abril de 2026.

A continuación se presentan la cantidad de casos de los delitos de alto impacto en la ciudad y una comparación con el mismo periodo del año anterior, desde el primero de enero hasta la fecha de corte.

Indicador	2025	2026	Dif	Var%
Homicidio	93	78	-15	-16%
Hurto a persona	6.155	5.398	-757	-12%
Total atraco	2.259	1.763	-496	-22%
Hurto de moto	1.770	796	-974	-55%
Hurto de carro	244	186	-58	-24%
Hurto de residencia	480	250	-230	-48%
Hurto a establecimiento comercial	565	278	-287	-51%
Extorsión	182	142	-40	-22%
Lesiones personales	1.285	1.020	-265	-21%
Violencia intrafamiliar	3.469	3.272	-197	-6%

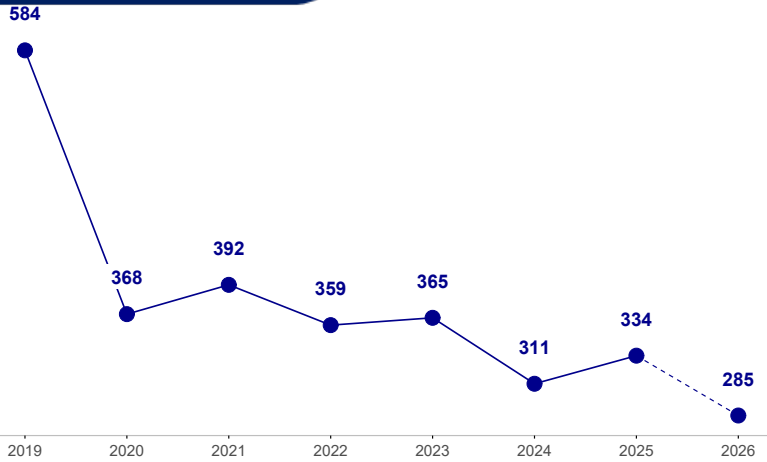
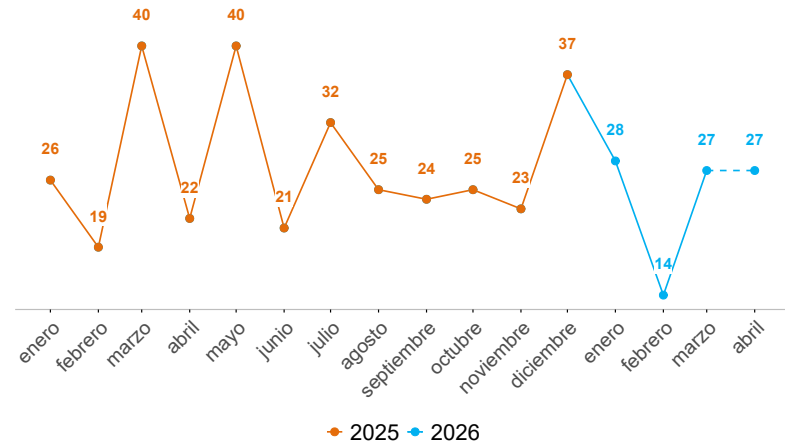
Indicador	2025	2026	Dif	Var%
Capturas total	4.098	3.952	-146	-4%
Homicidio	67	67	0	0%
Hurto	554	555	1	0%
Extorsión	43	40	-3	-7%
Delitos sexuales	47	40	-7	-15%
ESCNNA	7	6	-1	-14%
Recuperación de motos	634	601	-33	-5%
Recuperación de carros	75	94	19	25%
Recuperación de celulares	818	162	-656	-80%
Incautación de armas de fuego	180	209	29	16%
Capturas total extranjeros	531	501	-30	-6%
Delitos sexuales	4	6	2	50%
ESCNNA	3	3	0	0%

HOMICIDIOS

Fecha de corte: 10 de abril de 2026.

Periodo	Previo	Actual	Dif	Var%
Mes corrido	8	9	1	12%
Año corrido	93	78	-15	-16%
Últimos tres meses	83	67	-16	-19%

Operatividad	2025	2026	Dif	Var%
Capturas	67	67	0	0%
Incautación de armas de fuego	180	209	29	16%



Edad	2025	2026	Dif	Var%
Menor de edad	4	2	-2	-50%
18-24	23	18	-5	-22%
25-28	18	10	-8	-44%
29-32	12	11	-1	-8%
33-38	15	13	-2	-13%
39-45	10	5	-5	-50%
46-52	5	8	3	60%
53-59	0	2	2	100%
Mayor de 60	4	0	-4	-100%
Sin dato	2	9	7	350%

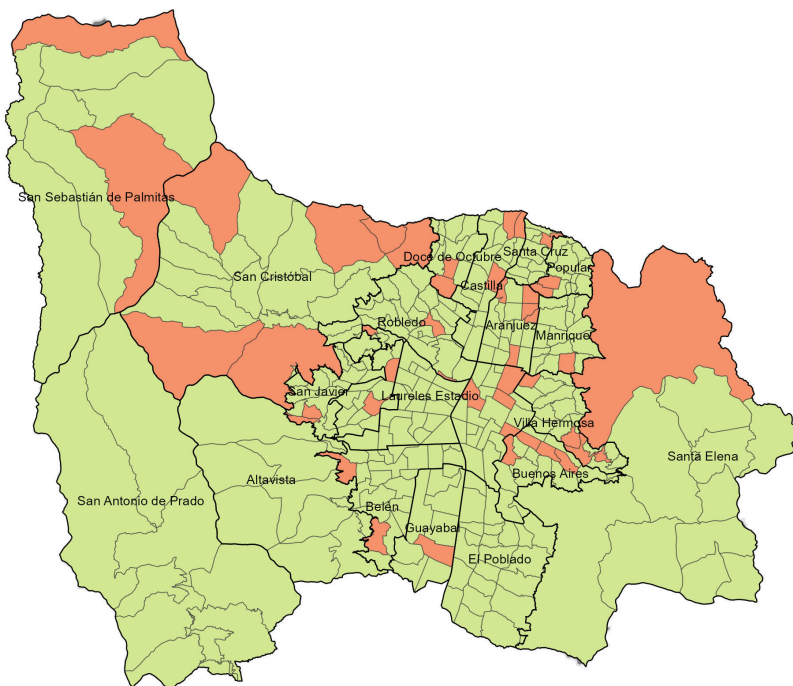
Sexo	2025	2026	Dif	Var%
Hombre	84	69	-15	-18%
Mujer	9	7	-2	-22%

Modalidad	2025	2026	Dif	Var%
Grupos Delincuenciales Organizados	32	22	-10	-31%
Convivencia	39	18	-21	-54%
Violencia de género	5	4	-1	-20%
Homicidios asociados a hurtos	10	8	-2	-20%
Violencia intrafamiliar	1	2	1	100%
En proceso de categorización	6	24	18	300%

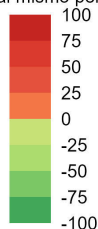
Armas medio	2025	2026	Dif	Var%
Arma de fuego	47	38	-9	-19%
Arma cortopunzante	35	33	-2	-6%
Escopolamina	0	0	0	0%
Objeto contundente	4	1	-3	-75%
No	3	1	-2	-67%
Otras	4	5	1	25%
Sin dato	0	0	0	0%

Comunas y corregimientos	2025	2026	Dif	Var%
01 Popular	3	3	0	0%
02 Santa Cruz	3	1	-2	-67%
03 Manrique	11	4	-7	-64%
04 Aranjuez	4	7	3	75%
05 Castilla	1	4	3	300%
06 Doce de Octubre	3	3	0	0%
07 Robledo	5	2	-3	-60%
08 Villa Hermosa	2	6	4	200%
09 Buenos Aires	3	5	2	67%
10 La Candelaria	22	16	-6	-27%
11 Laureles Estadio	8	2	-6	-75%
12 La América	1	2	1	100%
13 San Javier	8	5	-3	-38%
14 El Poblado	1	0	-1	-100%
15 Guayabal	2	2	0	0%
16 Belén	9	5	-4	-44%
50 San Sebastián de Palmitas	0	2	2	100%
60 San Cristóbal	4	6	2	50%
70 Altavista	0	0	0	0%
80 San Antonio de Prado	1	1	0	0%
90 Santa Elena	2	2	0	0%
Sin dato	0	0	0	0%

Variación casos de homicidio. Año corrido



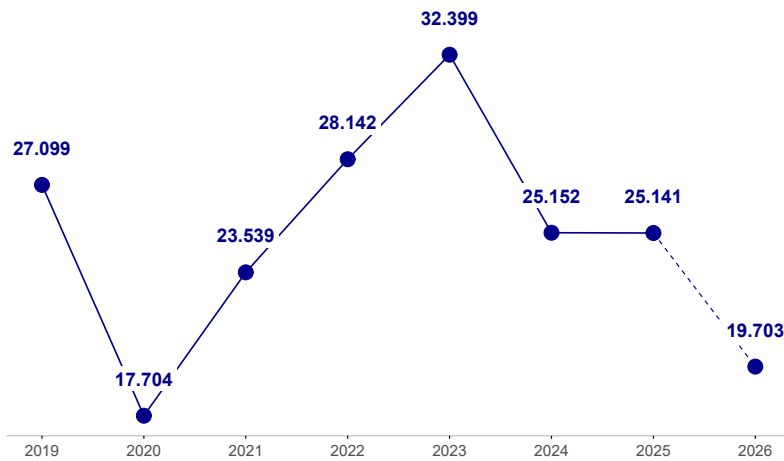
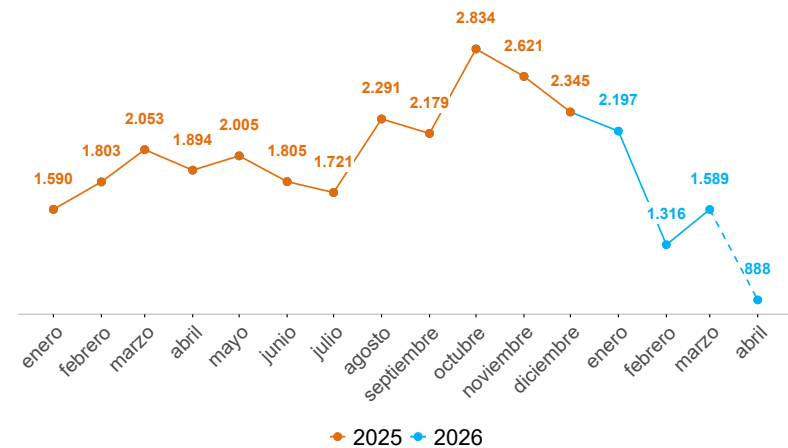
Variación respecto al mismo periodo del año pasado



HURTO A PERSONAS

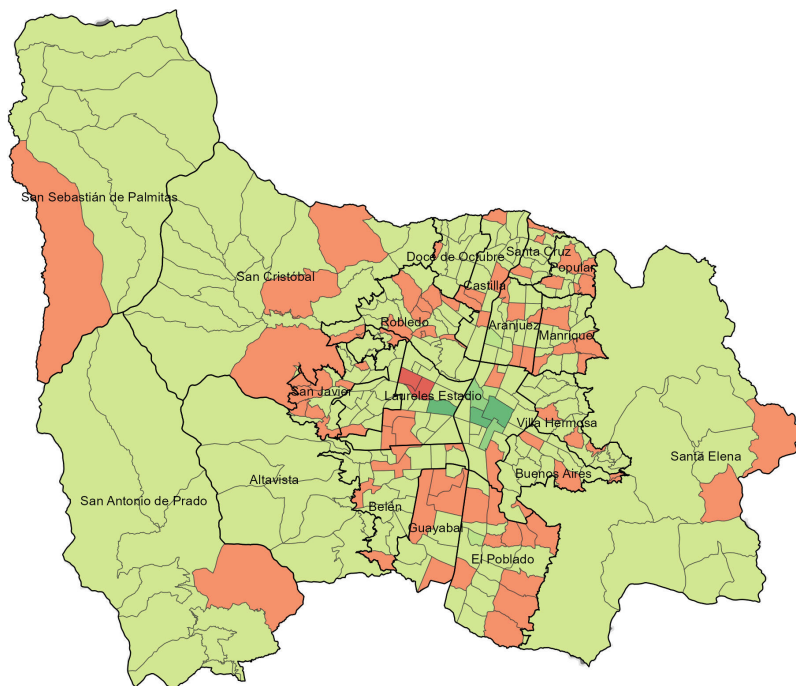
Fecha de corte: 10 de abril de 2026.

Periodo	Previo	Actual	Dif	Var%
Mes corrido	709	296	-413	-58%
Año corrido	6.155	5.398	-757	-12%
Últimos tres meses	7.442	4.877	-2.565	-34%

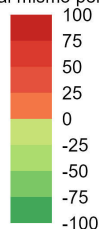


Modalidad	2025	2026	Dif	Var%
Atraco	2.259	1.763	-496	-22%
Cosquilleo	1.315	1.193	-122	-9%
Raponazo	602	685	83	14%
Descuido	1.379	1.145	-234	-17%
Escopolamina	134	158	24	18%
Engaño	145	143	-2	-1%
Otras	240	269	29	-140%
Sin dato	81	42	-39	-48%

Variación denuncias por hurto a personas. Año corrido



Variación respecto al mismo periodo del año pasado



Armas medio	2025	2026	Dif	Var%
Arma de fuego	962	653	-309	-32%
Arma cortopunzante	884	676	-208	-24%
Escopolamina	176	187	11	6%
Objeto contundente	131	188	57	44%
No	3.897	3.612	-285	-7%
Otras	0	0	0	0%
Sin dato	105	82	-23	-22%

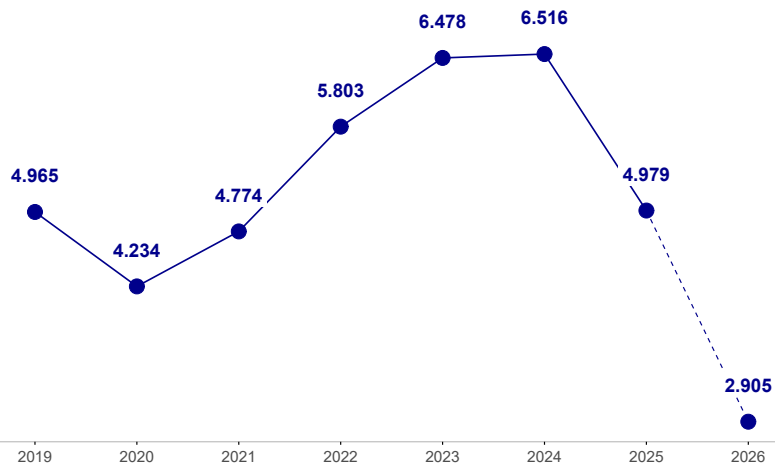
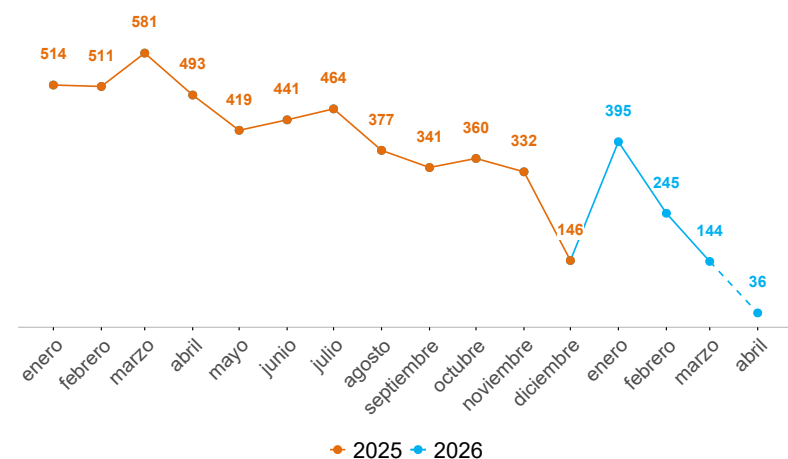
Comunas y corregimientos	2025	2026	Dif	Var%
01 Popular	66	54	-12	-18%
02 Santa Cruz	50	39	-11	-22%
03 Manrique	99	105	6	6%
04 Aranjuez	339	259	-80	-24%
05 Castilla	296	274	-22	-7%
06 Doce de Octubre	106	72	-34	-32%
07 Robledo	274	221	-53	-19%
08 Villa Hermosa	139	95	-44	-32%
09 Buenos Aires	267	211	-56	-21%
10 La Candelaria	1.804	1.359	-445	-25%
11 Laureles Estadio	704	679	-25	-4%
12 La América	236	150	-86	-36%
13 San Javier	120	100	-20	-17%
14 El Poblado	781	739	-42	-5%
15 Guayabal	234	203	-31	-13%
16 Belén	403	318	-85	-21%
50 San Sebastián de Palmitas	4	2	-2	-50%
60 San Cristóbal	71	69	-2	-3%
70 Altavista	38	7	-31	-82%
80 San Antonio de Prado	39	33	-6	-15%
90 Santa Elena	47	30	-17	-36%
Sin dato	38	379	341	897%

Operatividad	2025	2026	Dif	Var%
Capturas	346	330	-16	-5%
Celulares recuperados	818	162	-656	-80%

HURTO DE MOTOS

Fecha de corte: 10 de abril de 2026.

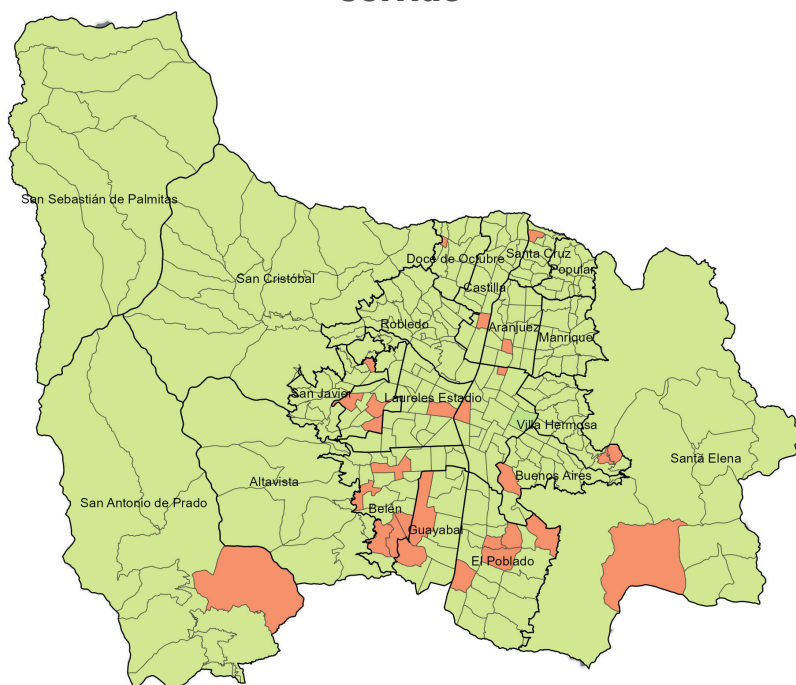
Periodo	Previo	Actual	Dif	Var%
Mes corrido	164	12	-152	-93%
Año corrido	1.770	796	-974	-55%
Últimos tres meses	849	673	-176	-21%



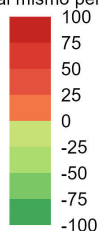
Modalidad	2025	2026	Dif	Var%
Atraco	310	86	-224	-72%
Halado	1.374	655	-719	-52%
Otras	86	55	-31	-140%

Armas medio	2025	2026	Dif	Var%
Arma de fuego	258	65	-193	-75%
Arma cortopunzante	24	10	-14	-58%
Escopolamina	4	2	-2	-50%
Objeto contundente	3	3	0	0%
No	1.468	676	-792	-54%
Otras	11	36	25	227%
Sin dato	2	4	2	100%

Variación denuncias por hurto de motos. Año corrido



Variación respecto al mismo periodo del año pasado



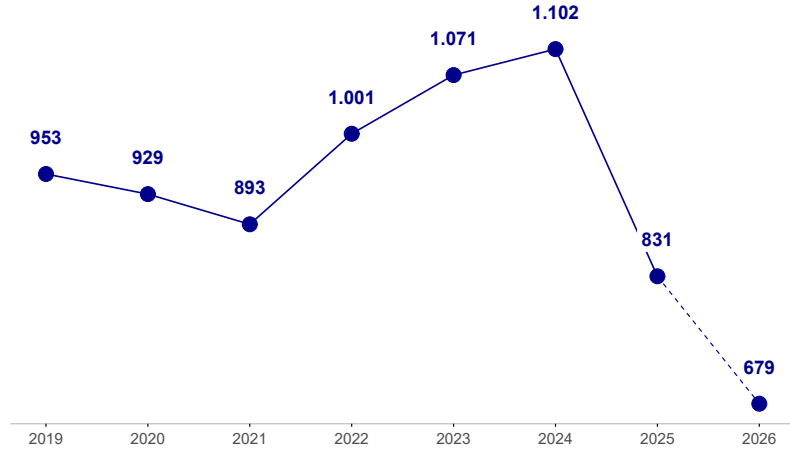
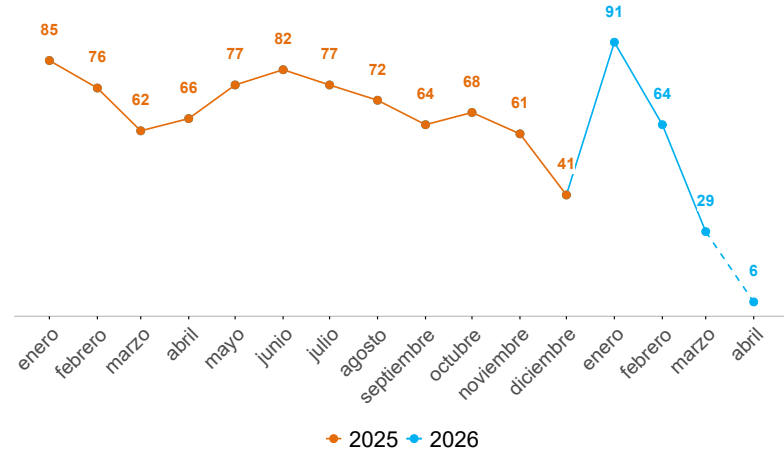
Comunas y corregimientos	2025	2026	Dif	Var%
01 Popular	61	20	-41	-67%
02 Santa Cruz	51	12	-39	-76%
03 Manrique	85	28	-57	-67%
04 Aranjuez	160	39	-121	-76%
05 Castilla	125	47	-78	-62%
06 Doce de Octubre	99	35	-64	-65%
07 Robledo	183	53	-130	-71%
08 Villa Hermosa	121	35	-86	-71%
09 Buenos Aires	161	55	-106	-66%
10 La Candelaria	206	72	-134	-65%
11 Laureles Estadio	106	57	-49	-46%
12 La América	63	33	-30	-48%
13 San Javier	97	30	-67	-69%
14 El Poblado	19	6	-13	-68%
15 Guayabal	41	17	-24	-59%
16 Belén	85	61	-24	-28%
50 San Sebastián de Palmitas	1	0	-1	-100%
60 San Cristóbal	61	19	-42	-69%
70 Altavista	9	1	-8	-89%
80 San Antonio de Prado	26	10	-16	-62%
90 Santa Elena	3	2	-1	-33%
Sin dato	7	164	157	2.243%

Operatividad	2025	2026	Dif	Var%
Capturas	58	45	-13	-22%
Motocicletas recuperadas	634	601	-33	-5%

HURTO DE CARROS

Fecha de corte: 10 de abril de 2026.

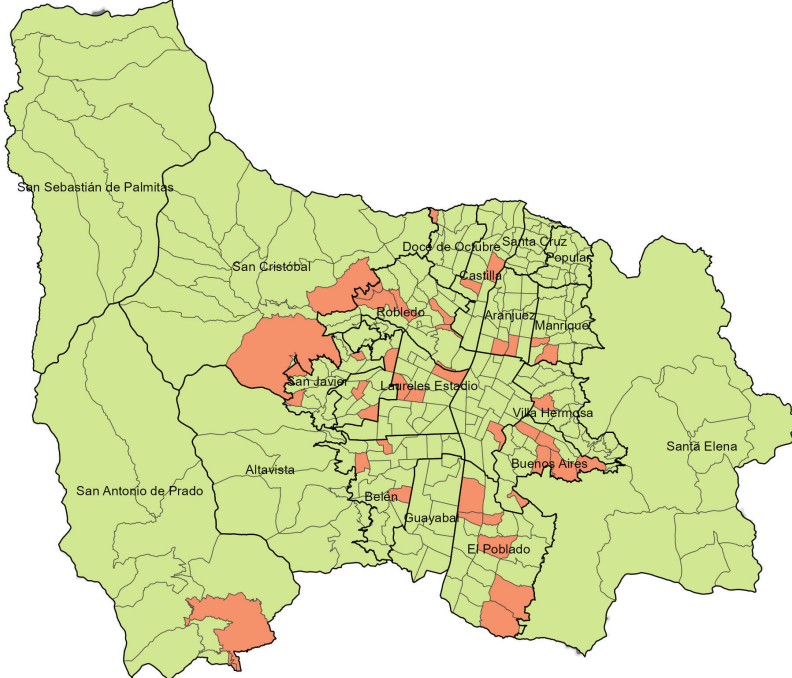
Periodo	Previo	Actual	Dif	Var%
Mes corrido	21	2	-19	-90%
Año corrido	244	186	-58	-24%
Últimos tres meses	166	166	0	0%



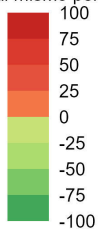
Modalidad	2025	2026	Dif	Var%
Atraco	38	15	-23	-61%
Halado	183	157	-26	-14%
Otras	23	14	-9	-184%

Armas medio	2025	2026	Dif	Var%
Arma de fuego	29	9	-20	-69%
Arma cortopunzante	3	2	-1	-33%
Escopolamina	0	1	1	100%
Objeto contundente	0	2	2	100%
No	208	161	-47	-23%
Otras	4	11	7	175%
Sin dato	0	0	0	0%

Variación denuncias por hurto de carros. Año corrido



Variación respecto al mismo periodo del año pasado



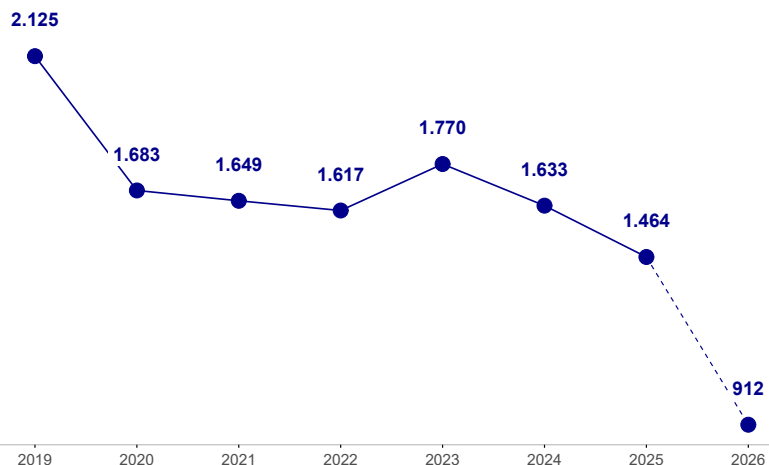
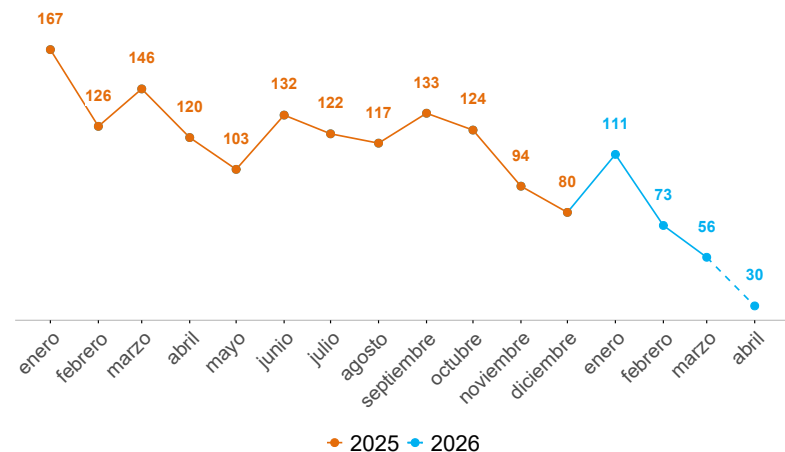
Comunas y corregimientos	2025	2026	Dif	Var%
01 Popular	2	0	-2	-100%
02 Santa Cruz	6	0	-6	-100%
03 Manrique	7	5	-2	-29%
04 Aranjuez	22	13	-9	-41%
05 Castilla	21	11	-10	-48%
06 Doce de Octubre	12	5	-7	-58%
07 Robledo	22	17	-5	-23%
08 Villa Hermosa	7	4	-3	-43%
09 Buenos Aires	21	19	-2	-10%
10 La Candelaria	17	11	-6	-35%
11 Laureles Estadio	32	20	-12	-38%
12 La América	8	11	3	38%
13 San Javier	10	4	-6	-60%
14 El Poblado	7	8	1	14%
15 Guayabal	12	2	-10	-83%
16 Belén	20	12	-8	-40%
50 San Sebastián de Palmitas	0	0	0	0%
60 San Cristóbal	9	4	-5	-56%
70 Altavista	0	0	0	0%
80 San Antonio de Prado	8	5	-3	-38%
90 Santa Elena	1	0	-1	-100%
Sin dato	0	35	35	100%

Operatividad	2025	2026	Dif	Var%
Capturas	13	13	0	0%
Carros recuperados	75	94	19	25%

HURTO A RESIDENCIAS

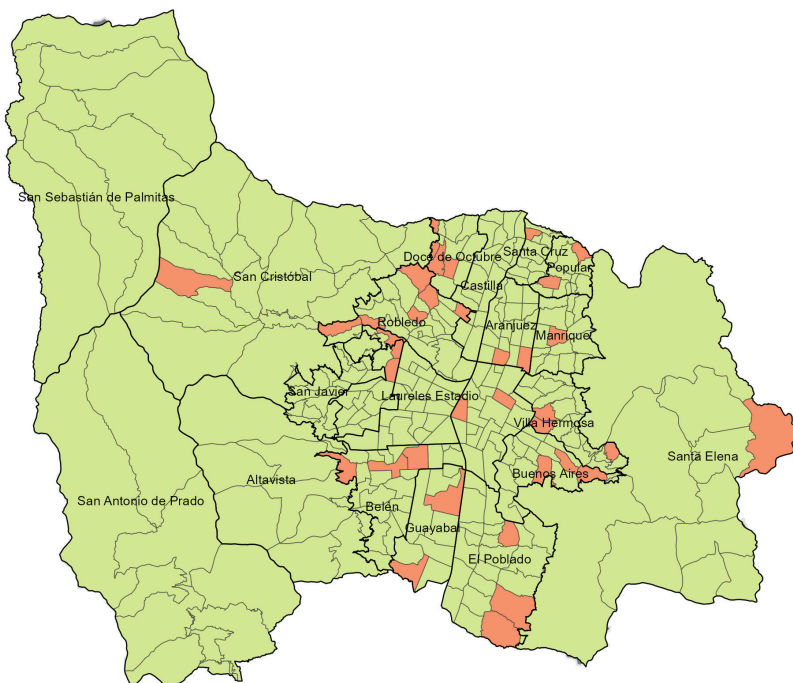
Fecha de corte: 10 de abril de 2026.

Periodo	Previo	Actual	Dif	Var%
Mes corrido	41	10	-31	-76%
Año corrido	480	250	-230	-48%
Últimos tres meses	297	206	-91	-31%

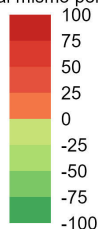


Modalidad	2025	2026	Dif	Var%
Descuido	125	83	-42	-34%
Rompimiento cerradura	171	84	-87	-51%
Atraco	31	26	-5	-16%
Engaño	29	9	-20	-69%
Otras	124	48	-76	-245%

Variación denuncias por hurto a residencias. Año corrido



Variación respecto al mismo periodo del año pasado



Armas medio	2025	2026	Dif	Var%
Arma de fuego	12	5	-7	-58%
Arma cortopunzante	4	1	-3	-75%
Escopolamina	64	17	-47	-73%
Objeto contundente	14	17	3	21%
No	234	145	-89	-38%
Otras	144	56	-88	-117%
Sin dato	8	9	1	12%

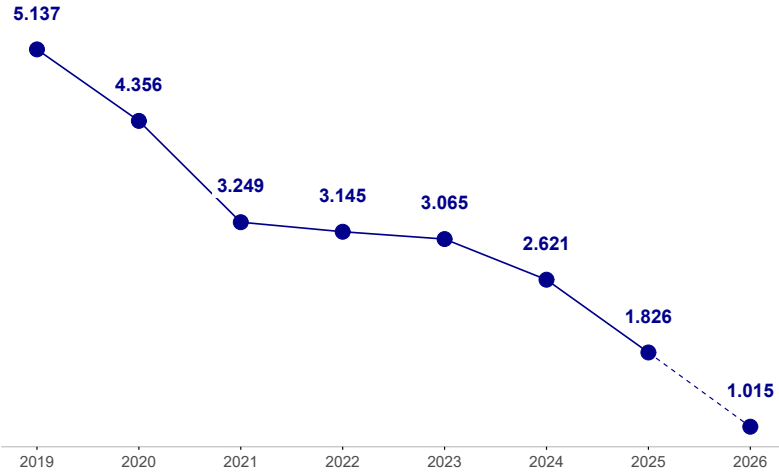
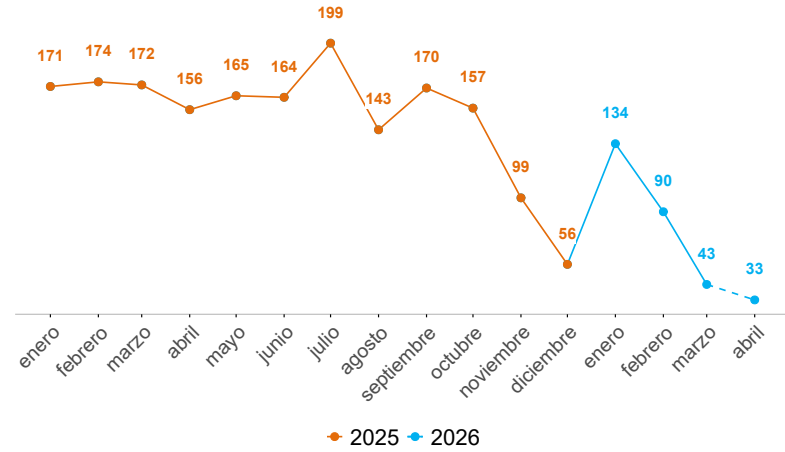
Comunas y corregimientos	2025	2026	Dif	Var%
01 Popular	9	4	-5	-56%
02 Santa Cruz	6	2	-4	-67%
03 Manrique	23	2	-21	-91%
04 Aranjuez	21	7	-14	-67%
05 Castilla	19	3	-16	-84%
06 Doce de Octubre	6	9	3	50%
07 Robledo	23	14	-9	-39%
08 Villa Hermosa	16	9	-7	-44%
09 Buenos Aires	20	12	-8	-40%
10 La Candelaria	29	10	-19	-66%
11 Laureles Estadio	86	21	-65	-76%
12 La América	29	21	-8	-28%
13 San Javier	23	8	-15	-65%
14 El Poblado	77	28	-49	-64%
15 Guayabal	13	13	0	0%
16 Belén	49	18	-31	-63%
50 San Sebastián de Palmitas	2	0	-2	-100%
60 San Cristóbal	8	3	-5	-62%
70 Altavista	0	0	0	0%
80 San Antonio de Prado	4	3	-1	-25%
90 Santa Elena	12	2	-10	-83%
Sin dato	5	61	56	1.120%

Operatividad	2025	2026	Dif	Var%
Capturas	7	16	9	129%

HURTO A COMERCIO

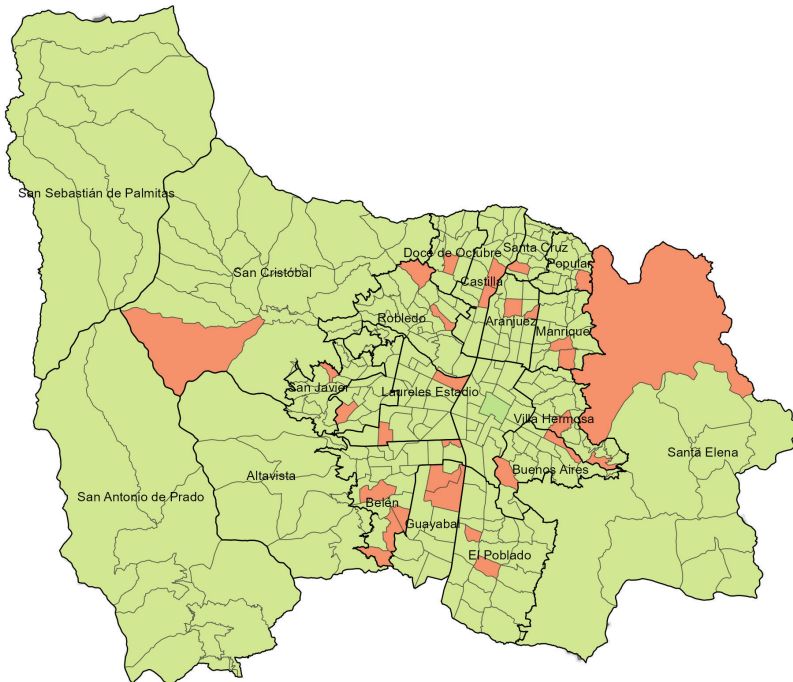
Fecha de corte: 10 de abril de 2026.

Periodo	Previo	Actual	Dif	Var%
Mes corrido	48	11	-37	-77%
Año corrido	565	278	-287	-51%
Últimos tres meses	297	239	-58	-20%

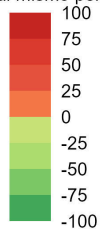


Modalidad	2025	2026	Dif	Var%
Descuido	339	116	-223	-66%
Atraco	57	36	-21	-37%
Rompimiento cerradura	68	26	-42	-62%
Mechero	40	54	14	35%
Otras	61	46	-15	-170%

Variación denuncias por hurto a establecimientos de comercio. Año corrido



Variación respecto al mismo periodo del año pasado



Armas medio	2025	2026	Dif	Var%
Arma de fuego	41	23	-18	-44%
Arma cortopunzante	1	4	3	300%
Escopetina	0	1	1	100%
Objeto contundente	17	8	-9	-53%
No	442	230	-212	-48%
Otras	63	12	-51	-133%
Sin dato	1	0	-1	-100%

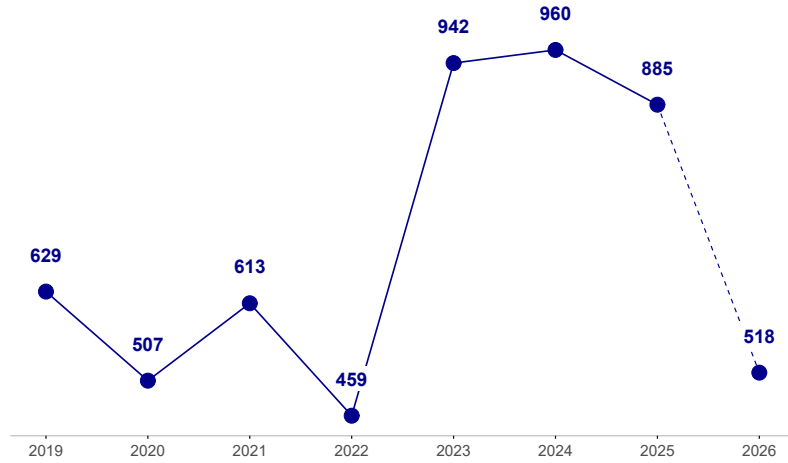
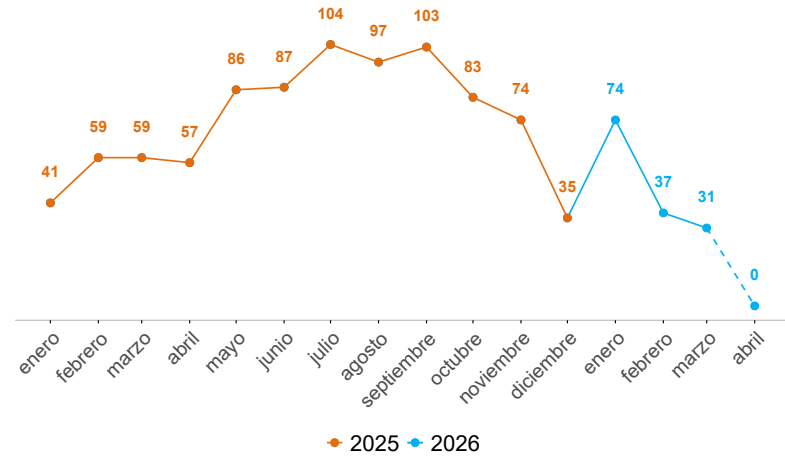
Comunas y corregimientos	2025	2026	Dif	Var%
01 Popular	3	1	-2	-67%
02 Santa Cruz	4	2	-2	-50%
03 Manrique	15	3	-12	-80%
04 Aranjuez	17	7	-10	-59%
05 Castilla	28	9	-19	-68%
06 Doce de Octubre	16	3	-13	-81%
07 Robledo	24	7	-17	-71%
08 Villa Hermosa	6	4	-2	-33%
09 Buenos Aires	22	4	-18	-82%
10 La Candelaria	123	46	-77	-63%
11 Laureles Estadio	92	51	-41	-45%
12 La América	20	5	-15	-75%
13 San Javier	13	3	-10	-77%
14 El Poblado	96	56	-40	-42%
15 Guayabal	38	27	-11	-29%
16 Belén	37	29	-8	-22%
50 San Sebastián de Palmitas	0	0	0	0%
60 San Cristóbal	5	1	-4	-80%
70 Altavista	0	0	0	0%
80 San Antonio de Prado	5	2	-3	-60%
90 Santa Elena	0	1	1	100%
Sin dato	1	17	16	1.600%

Operatividad	2025	2026	Dif	Var%
Capturas	129	151	22	17%

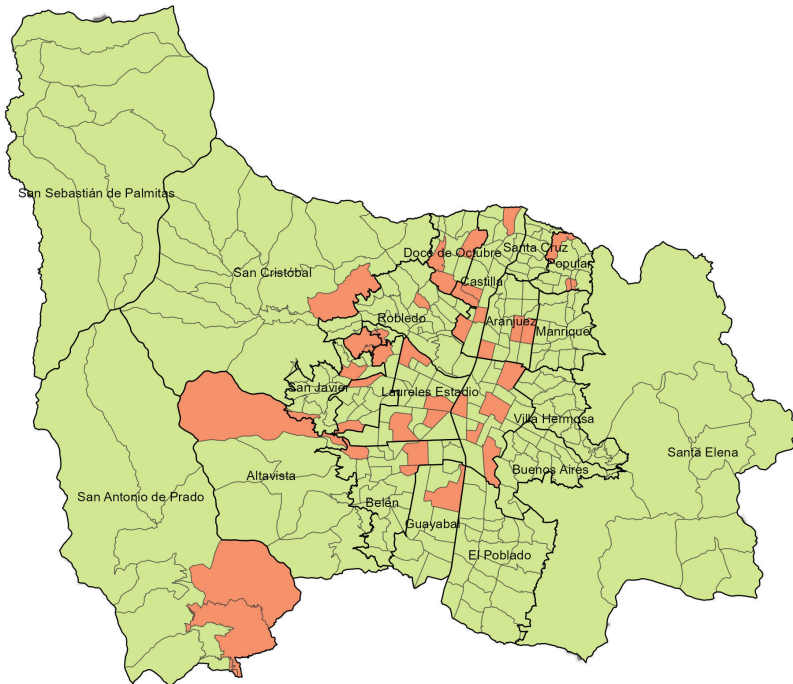
EXTORSIÓN

Fecha de corte: 10 de abril de 2026.

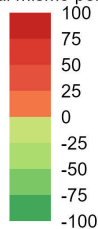
Periodo	Previo	Actual	Dif	Var%
Mes corrido	23	0	-23	-100%
Año corrido	182	142	-40	-22%
Últimos tres meses	189	120	-69	-37%



Variación denuncias por extorsión. Año corrido



Variación respecto al mismo periodo del año pasado



Modalidad	2025	2026	Dif	Var%
Clásica	97	89	-8	-8%
Ciber extorsión	23	16	-7	-30%
Íntima	5	11	6	120%
Carcelaria	17	12	-5	-29%
Devolución de bienes	20	10	-10	-50%
Microextorsión	15	1	-14	-93%
Otras	4	3	-1	100%
Sin dato	1	0	-1	-100%

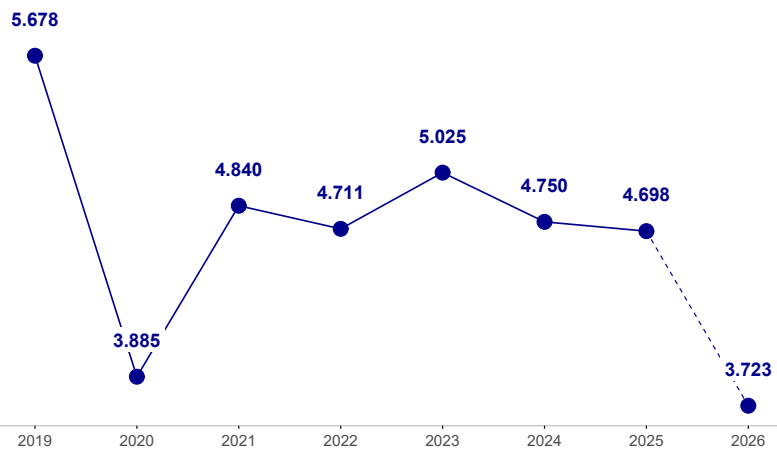
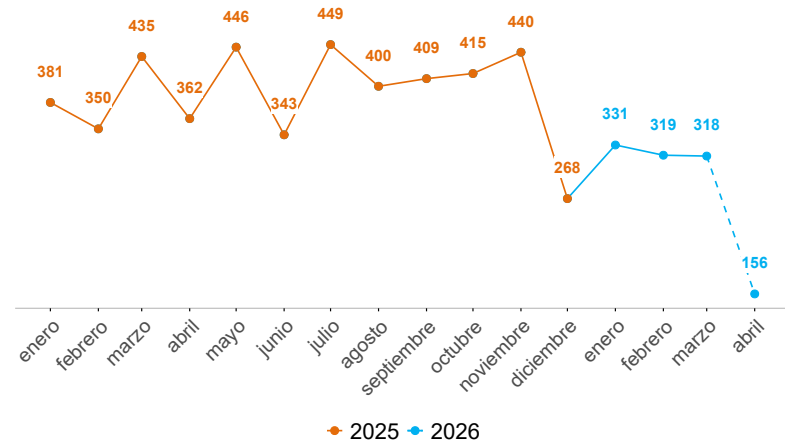
Comunas y corregimientos	2025	2026	Dif	Var%
01 Popular	5	7	2	40%
02 Santa Cruz	2	0	-2	-100%
03 Manrique	8	1	-7	-88%
04 Aranjuez	9	5	-4	-44%
05 Castilla	6	6	0	0%
06 Doce de Octubre	4	4	0	0%
07 Robledo	15	4	-11	-73%
08 Villa Hermosa	4	1	-3	-75%
09 Buenos Aires	11	1	-10	-91%
10 La Candelaria	35	35	0	0%
11 Laureles Estadio	17	20	3	18%
12 La América	8	26	18	225%
13 San Javier	10	3	-7	-70%
14 El Poblado	15	5	-10	-67%
15 Guayabal	6	2	-4	-67%
16 Belén	14	8	-6	-43%
50 San Sebastián de Palmitas	0	0	0	0%
60 San Cristóbal	8	8	0	0%
70 Altavista	0	1	1	100%
80 San Antonio de Prado	1	4	3	300%
90 Santa Elena	4	1	-3	-75%
Sin dato	0	0	0	0%

Operatividad	2025	2026	Dif	Var%
Capturas	43	40	-3	-7%

LESIONES PERSONALES

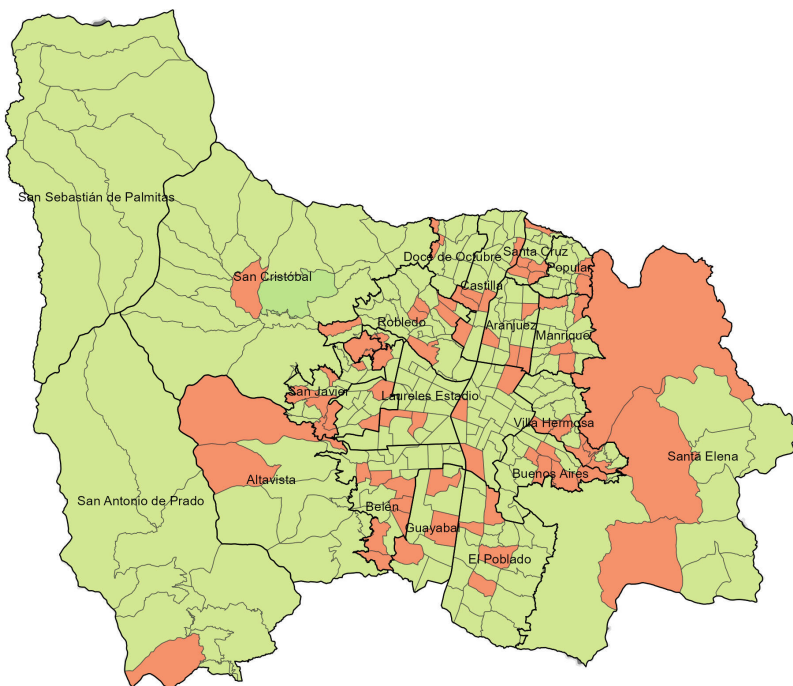
Fecha de corte: 10 de abril de 2026.

Periodo	Previo	Actual	Dif	Var%
Mes corrido	119	52	-67	-56%
Año corrido	1.285	1.020	-265	-21%
Últimos tres meses	1.105	917	-188	-17%

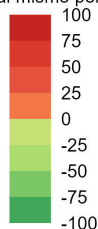


Modalidad	2025	2026	Dif	Var%
Riña	1.094	722	-372	-34%
Violencia intrafamiliar	49	28	-21	-43%
Atraco	51	25	-26	-51%
Otras	24	7	-17	-350%
Sin dato	67	238	171	255%

Variación denuncias por lesiones personales. Año corrido



Variación respecto al mismo periodo del año pasado



Armas medio	2025	2026	Dif	Var%
Arma de fuego	19	18	-1	-5%
Arma cortopunzante	166	134	-32	-19%
Escopetina	2	0	-2	-100%
Objeto contundente	891	532	-359	-40%
No	183	321	138	75%
Otras	24	14	-10	-129%
Sin dato	0	1	1	100%

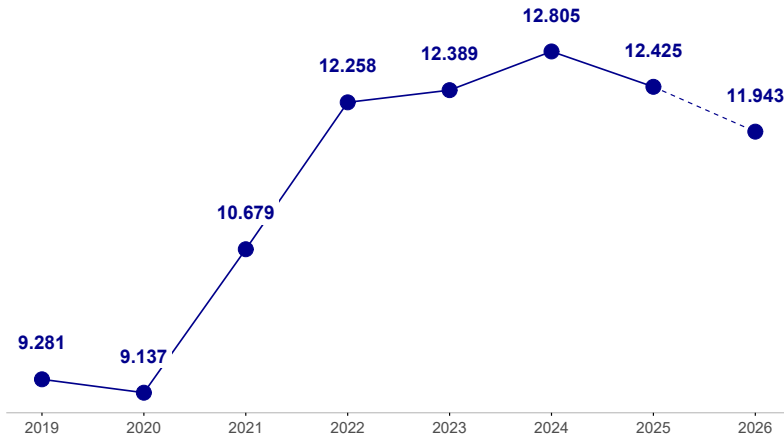
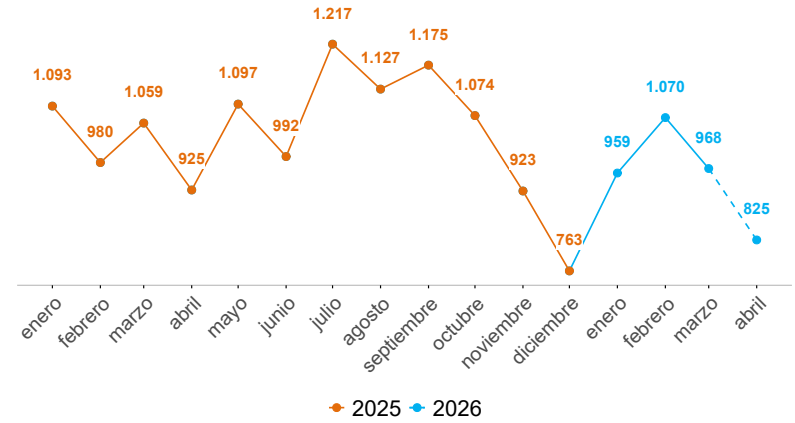
Comunas y corregimientos	2025	2026	Dif	Var%
01 Popular	60	32	-28	-47%
02 Santa Cruz	41	31	-10	-24%
03 Manrique	70	38	-32	-46%
04 Aranjuez	80	40	-40	-50%
05 Castilla	78	61	-17	-22%
06 Doce de Octubre	75	40	-35	-47%
07 Robledo	77	53	-24	-31%
08 Villa Hermosa	71	45	-26	-37%
09 Buenos Aires	61	32	-29	-48%
10 La Candelaria	188	134	-54	-29%
11 Laureles Estadio	82	48	-34	-41%
12 La América	31	19	-12	-39%
13 San Javier	46	32	-14	-30%
14 El Poblado	74	39	-35	-47%
15 Guayabal	34	23	-11	-32%
16 Belén	76	49	-27	-36%
50 San Sebastián de Palmitas	0	0	0	0%
60 San Cristóbal	96	44	-52	-54%
70 Altavista	6	4	-2	-33%
80 San Antonio de Prado	29	26	-3	-10%
90 Santa Elena	6	8	2	33%
Sin dato	4	222	218	5.450%

Operatividad	2025	2026	Dif	Var%
Capturas	229	263	34	15%

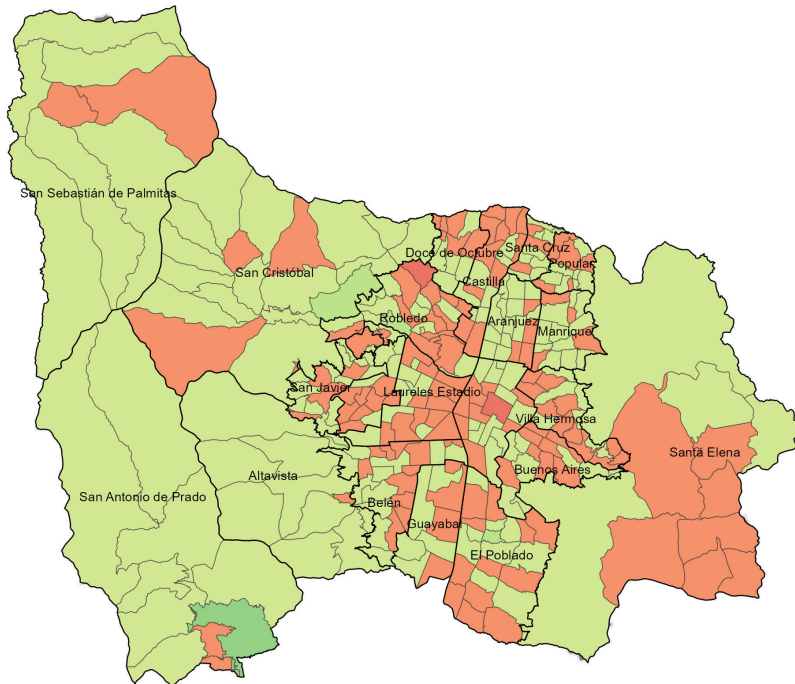
VIOLENCIA INTRAFAMILIAR

Fecha de corte: 10 de abril de 2026.

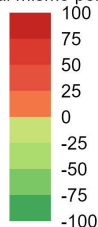
Periodo	Previo	Actual	Dif	Var%
Mes corrido	337	275	-62	-18%
Año corrido	3.469	3.272	-197	-6%
Últimos tres meses	2.667	3.016	349	13%



Variación casos de violencia intrafamiliar. Año corrido



Variación respecto al mismo periodo del año pasado



Edad	2025	2026	Dif	Var%
0-5	266	284	18	7%
6-11	567	548	-19	-3%
12-13	208	195	-13	-6%
14-17	343	351	8	2%
18-24	250	216	-34	-14%
25-28	212	188	-24	-11%
29-32	214	201	-13	-6%
33-38	269	277	8	3%
39-45	216	200	-16	-7%
46-52	183	155	-28	-15%
53-59	149	147	-2	-1%
60-66	139	135	-4	-3%
Mayor de 67	227	216	-11	-5%
Sin dato	226	159	-67	-30%

Sexo	2025	2026	Dif	Var%
Hombre	1.046	977	-69	-7%
Mujer	2.364	2.221	-143	-6%

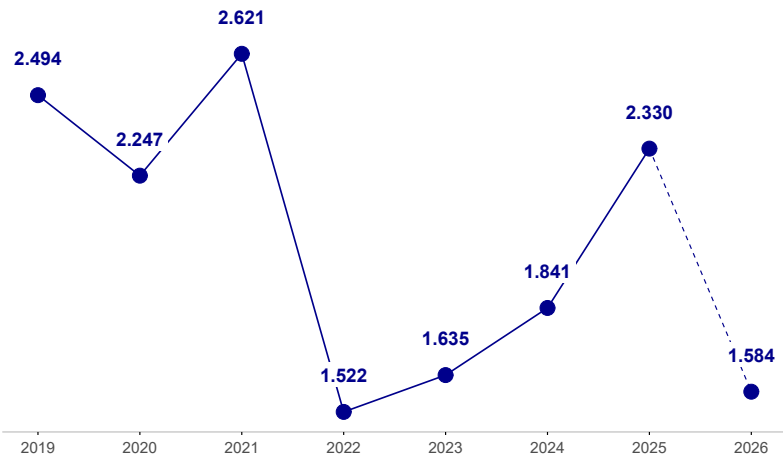
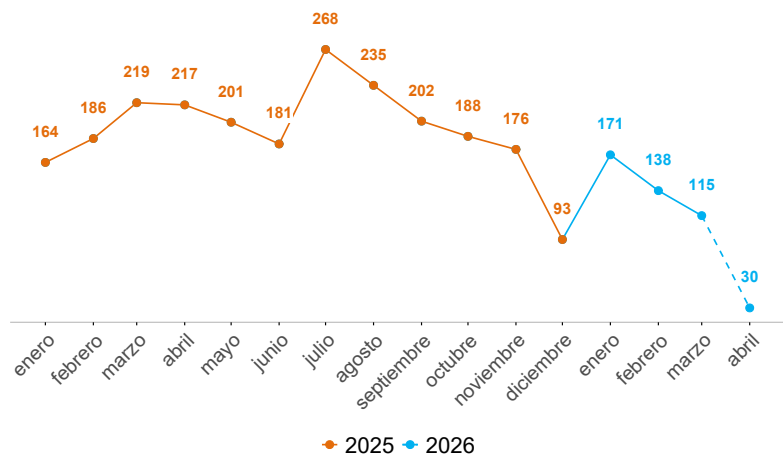
Comunas y corregimientos	2025	2026	Dif	Var%
01 Popular	222	213	-9	-4%
02 Santa Cruz	198	164	-34	-17%
03 Manrique	294	242	-52	-18%
04 Aranjuez	228	188	-40	-18%
05 Castilla	107	136	29	27%
06 Doce de Octubre	204	203	-1	-0%
07 Robledo	228	251	23	10%
08 Villa Hermosa	215	284	69	32%
09 Buenos Aires	163	188	25	15%
10 La Candelaria	150	189	39	26%
11 Laureles Estadio	62	91	29	47%
12 La América	74	110	36	49%
13 San Javier	285	240	-45	-16%
14 El Poblado	124	117	-7	-6%
15 Guayabal	83	93	10	12%
16 Belén	188	151	-37	-20%
50 San Sebastián de Palmitas	5	6	1	20%
60 San Cristóbal	147	110	-37	-25%
70 Altavista	50	28	-22	-44%
80 San Antonio de Prado	151	68	-83	-55%
90 Santa Elena	23	37	14	61%
Sin dato	268	163	-105	-139%

Operatividad	2025	2026	Dif	Var%
Capturas	189	203	14	7%

DELITOS SEXUALES

Fecha de corte: 10 de abril de 2026.

Periodo	Previo	Actual	Dif	Var%
Mes corrido	89	10	-79	-89%
Año corrido	658	434	-224	-34%
Últimos tres meses	441	393	-48	-11%



Modalidad	2025	2026	Dif	Var%
205. Acceso carnal violento	121	66	-55	-45%
208. Acceso carnal abusivo con menor de catorce años	96	53	-43	-45%
209. Actos sexuales con menor de catorce años	194	135	-59	-30%
210. Acceso carnal o acto sexual abusivos con incapaz de resistir	50	59	9	18%
210a. Acoso sexual	46	30	-16	-35%
Otros delitos sexuales	151	91	-60	-288%

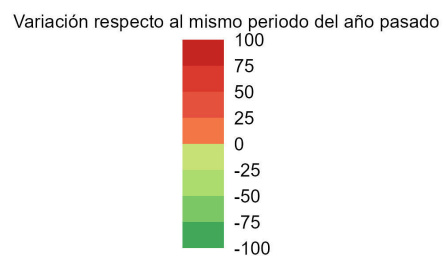
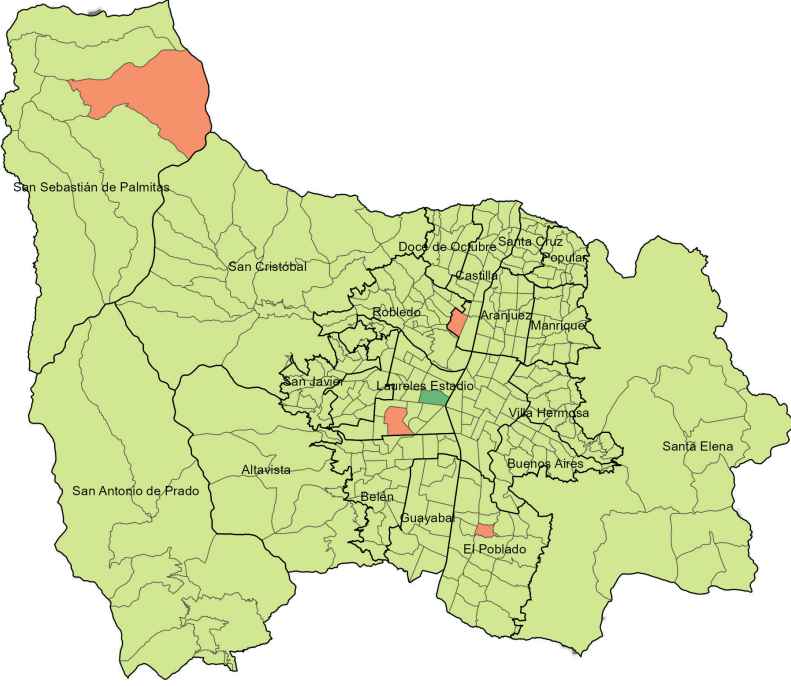
Sexo	2025	2026	Dif	Var%
Hombre	113	76	-37	-33%
Mujer	525	346	-179	-34%

Edad	2025	2026	Dif	Var%
0-5	56	41	-15	-27%
6-11	107	74	-33	-31%
12-13	78	42	-36	-46%
14-17	142	66	-76	-54%
18-24	65	64	-1	-2%
25-28	26	22	-4	-15%
29-32	26	23	-3	-12%
33-38	23	22	-1	-4%
39-45	33	13	-20	-61%
46-52	5	6	1	20%
53-59	3	6	3	100%
60-66	4	1	-3	-75%
Mayor de 67	3	3	0	0%
Sin dato	87	51	-36	-41%

Comunas y corregimientos	2025	2026	Dif	Var%
01 Popular	43	1	-42	-98%
02 Santa Cruz	26	1	-25	-96%
03 Manrique	31	1	-30	-97%
04 Aranjuez	24	1	-23	-96%
05 Castilla	15	1	-14	-93%
06 Doce de Octubre	21	0	-21	-100%
07 Robledo	39	2	-37	-95%
08 Villa Hermosa	39	0	-39	-100%
09 Buenos Aires	21	0	-21	-100%
10 La Candelaria	45	2	-43	-96%
11 Laureles Estadio	158	2	-156	-99%
12 La América	17	0	-17	-100%
13 San Javier	28	0	-28	-100%
14 El Poblado	22	3	-19	-86%
15 Guayabal	10	0	-10	-100%
16 Belén	32	2	-30	-94%
50 San Sebastián de Palmitas	1	1	0	0%
60 San Cristóbal	21	0	-21	-100%
70 Altavista	4	0	-4	-100%
80 San Antonio de Prado	10	0	-10	-100%
90 Santa Elena	0	0	0	0%
Sin dato	51	417	366	718%

Operatividad	2025	2026	Dif	Var%
Capturas por delitos sexuales	47	40	-7	-15%
Capturas por ESCNNA	7	6	-1	-14%

Variación denuncias por delitos sexuales. Año corrido



Homicidios: INML-CF, SIJIN, CTI, Secretaría de Seguridad y Convivencia como observador técnico. Consultado el 10/04/2026.

Denuncias: SIJIN de la Policía Nacional. sistema SIEDCO, Consultado el 10/04/2026.

Llamadas: Sistema I/CAD - Sistema Integrado de Emergencias y Seguridad Metropolitano (SIES-M), Consultado el 10/04/2026.

Violencia intrafamiliar: Sistema Deyel. Subsecretaría de Gobierno Local y Convivencia. Consultado el 10/04/2026.

Nota: Los datos reportados a nivel geográfico podrían diferir de los proporcionados por la fuente original (SIEDCO, Policía Nacional), dado que el SISC efectuó una validación geográfica empleando la información de la distribución territorial de los cuadrantes de Policía como método de verificación adicional.

Construcción: Sistema de Información para la Seguridad y la Convivencia (SISC)